



**JWRC**  
水道ホットニュース

(公財)水道技術研究センター  
〒112-0004 東京都文京区後楽 2-3-28  
K. I. S 飯田橋ビル 7F  
TEL 03-5805-0264, FAX 03-5805-0265  
E-mail [jwrchot@jwrc-net.or.jp](mailto:jwrchot@jwrc-net.or.jp)  
URL <http://www.jwrc-net.or.jp>

## 飲料水供給施設の施設数及び給水人口の推移 —水道統計に基づく試算結果—

(はじめに)

水道統計では、「飲料水供給施設」について、以下のデータが掲載されています。

都道府県名	飲料水供給施設 箇所数 公営(箇所)	飲料水供給施設 箇所数 その他(箇所)	飲料水供給施設 箇所数 計(箇所)	飲料水供給施設 計画給水人口 公営(人)	飲料水供給施設 計画給水人口 その他(人)	飲料水供給施設 計画給水人口 計(人)	飲料水供給施設 現在給水人口 公営(人)	飲料水供給施設 現在給水人口 その他(人)	飲料水供給施設 現在給水人口 計(人)

そこで、平成13年度から令和元年度までのデータを用いて、推移を図表にしました。

(注) 水道統計では、「飲料水供給施設とは、給水人口が50人以上、100人以下の施設で、人の飲用に供する水を供給する施設の総体をいう。」としています。

# 1. 飲料水供給施設の箇所数の推移（全国計）

	公営（箇所）	その他（箇所）	計（箇所）
H13	1,810	3,681	5,491
H14	1,601	3,217	4,818
H15	1,619	3,116	4,735
H16	1,517	3,162	4,679
H17	1,499	3,144	4,643
H18	1,373	2,746	4,119
H19	1,378	3,013	4,391
H20	1,355	2,927	4,282
H21	1,319	2,731	4,050
H22	1,252	2,728	3,980
H23	1,211	2,574	3,785
H24	1,166	2,522	3,688
H25	1,161	2,532	3,693
H26	1,105	2,403	3,508
H27	1,062	2,410	3,472
H28	985	2,354	3,339
H29	861	2,348	3,209
H30	786	2,301	3,087
R1	808	2,376	3,184

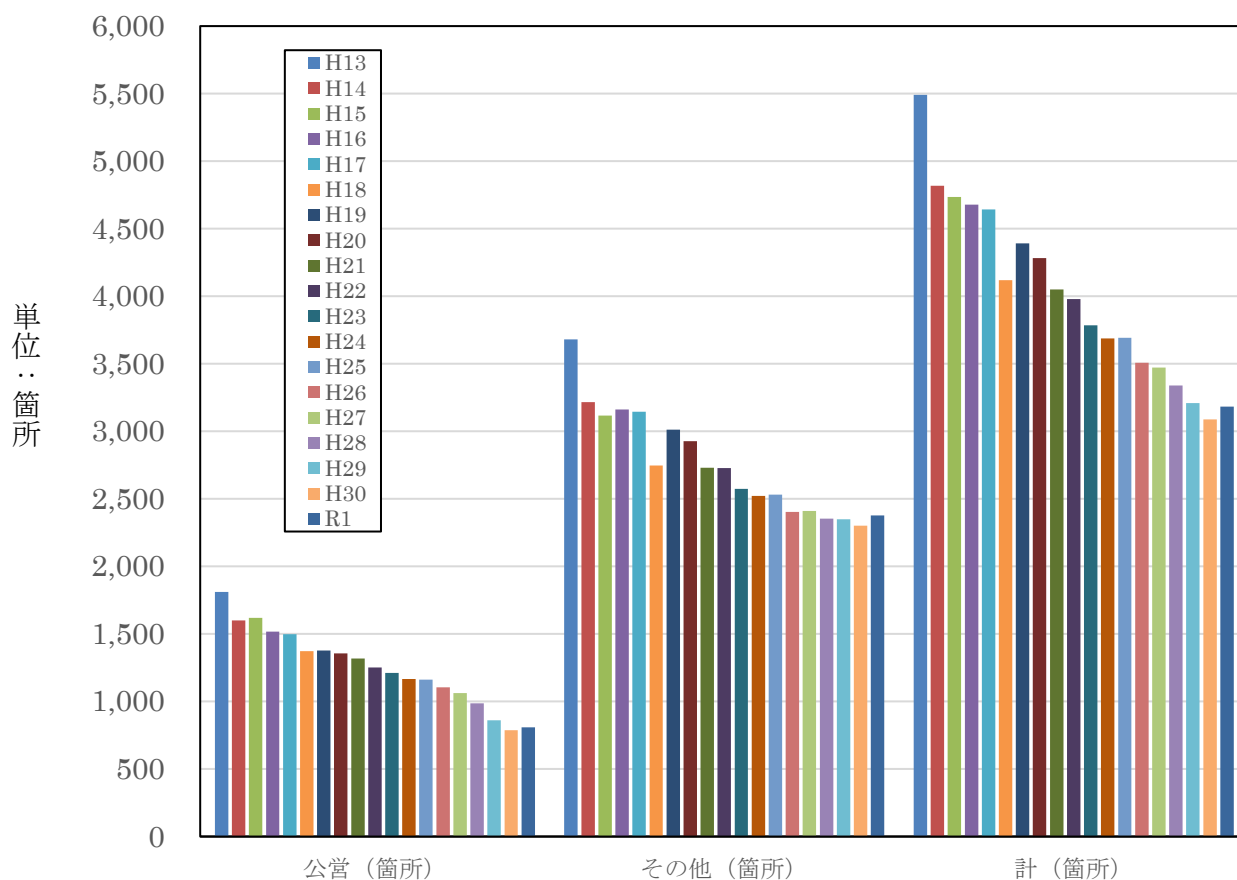


図1-1 飲料水供給施設の箇所数の推移（全国計）

## 2. 飲料水供給施設の給水人口の推移（全国計）

	計画給水人口 公営（人）	計画給水人口 その他（人）	計画給水人口 計（人）	現在給水人口 公営（人）	現在給水人口 その他（人）	現在給水人口 計（人）
H13	137,602	390,485	528,087	93,012	284,634	377,646
H14	119,632	260,983	380,615	80,745	195,592	276,337
H15	122,008	250,142	372,150	79,407	185,720	265,127
H16	115,532	252,874	368,406	74,541	183,707	258,248
H17	102,131	251,219	353,350	69,633	184,717	254,350
H18	101,389	200,639	302,028	66,184	155,717	221,901
H19	101,862	224,596	326,458	63,687	166,295	229,982
H20	97,057	212,480	309,537	59,666	153,531	213,197
H21	92,766	206,838	299,604	56,571	149,456	206,027
H22	89,353	206,432	295,785	51,409	143,057	194,466
H23	87,124	188,024	275,148	49,653	134,883	184,536
H24	82,710	182,179	264,889	46,445	128,053	174,498
H25	82,360	179,885	262,245	44,395	125,115	169,510
H26	79,329	175,556	254,885	41,978	120,696	162,674
H27	75,406	175,348	250,754	39,214	116,318	155,532
H28	68,910	170,998	239,908	36,212	111,885	148,097
H29	85,574	169,805	255,379	54,749	108,465	163,214
H30	55,352	166,236	221,588	26,512	103,602	130,114
R1	57,954	168,810	226,764	28,496	102,784	131,280

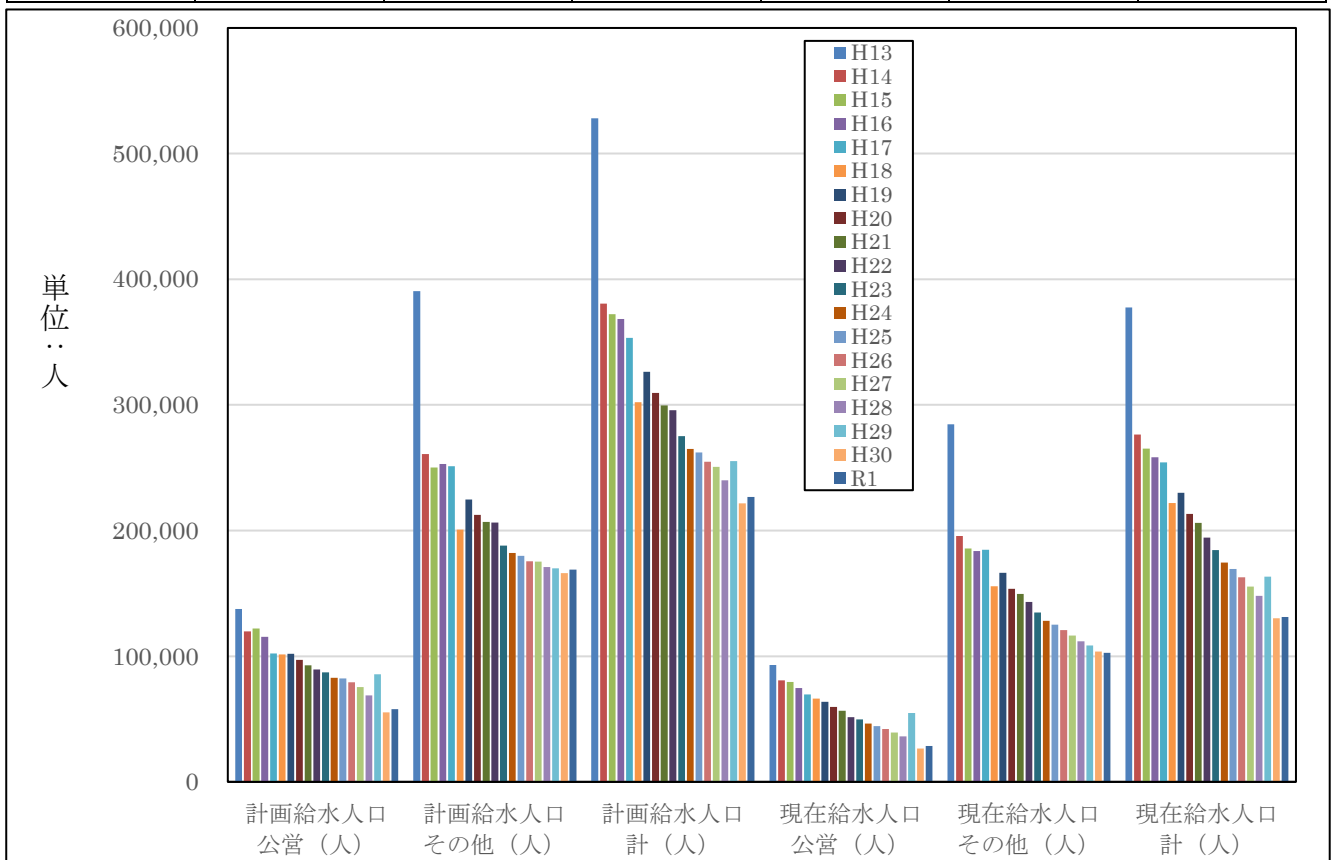


図 1 - 2 飲料水供給施設の給水人口箇所数の推移（全国計）

**JWRC**

### 3. 都道府県別にみた飲料水供給施設の箇所数（令和元年度）

#### （1）都道府県順

都道府県名	公営（箇所）	その他（箇所）	計（箇所）
北海道	78	236	314
青森県	6	17	23
岩手県	16	34	50
宮城県	0	19	19
秋田県	15	61	76
山形県	10	24	34
福島県	3	37	40
茨城県	0	135	135
栃木県	4	88	92
群馬県	13	12	25
埼玉県	2	23	25
千葉県	2	70	72
東京都	0	0	0
神奈川県	0	14	14
新潟県	24	29	53
富山県	4	3	7
石川県	15	75	90
福井県	26	18	44
山梨県	24	14	38
長野県	16	84	100
岐阜県	8	28	36
静岡県	126	114	240
愛知県	0	10	10
三重県	4	12	16
滋賀県	18	0	18
京都府	3	2	5
大阪府	2	1	3
兵庫県	0	1	1
奈良県	9	2	11
和歌山県	20	119	139
鳥取県	9	21	30
島根県	15	72	87
岡山県	15	10	25
広島県	3	15	18
山口県	25	14	39
徳島県	30	72	102
香川県	6	2	8
愛媛県	72	71	143
高知県	37	116	153
福岡県	10	7	17
佐賀県	13	13	26
長崎県	5	65	70

熊本県	45	157	202
大分県	39	233	272
宮崎県	13	173	186
鹿児島県	22	53	75
沖縄県	1	0	1

(2) 箇所数 (計) の多い順

都道府県名	公営 (箇所)	その他 (箇所)	計 (箇所)
北海道	78	236	<b>314</b>
大分県	39	233	<b>272</b>
静岡県	126	114	<b>240</b>
熊本県	45	157	<b>202</b>
宮崎県	13	173	<b>186</b>
高知県	37	116	<b>153</b>
愛媛県	72	71	<b>143</b>
和歌山県	20	119	<b>139</b>
茨城県	0	135	<b>135</b>
徳島県	30	72	<b>102</b>
長野県	16	84	<b>100</b>
栃木県	4	88	<b>92</b>
石川県	15	75	<b>90</b>
島根県	15	72	<b>87</b>
秋田県	15	61	<b>76</b>
鹿児島県	22	53	<b>75</b>
千葉県	2	70	<b>72</b>
長崎県	5	65	<b>70</b>
新潟県	24	29	<b>53</b>
岩手県	16	34	<b>50</b>
福井県	26	18	<b>44</b>
福島県	3	37	<b>40</b>
山口県	25	14	<b>39</b>
山梨県	24	14	<b>38</b>
岐阜県	8	28	<b>36</b>
山形県	10	24	<b>34</b>
鳥取県	9	21	<b>30</b>
佐賀県	13	13	<b>26</b>
埼玉県	2	23	<b>25</b>
群馬県	13	12	<b>25</b>
岡山県	15	10	<b>25</b>
青森県	6	17	<b>23</b>
宮城県	0	19	<b>19</b>
広島県	3	15	<b>18</b>
滋賀県	18	0	<b>18</b>
福岡県	10	7	<b>17</b>

三重県	4	12	16
神奈川県	0	14	14
奈良県	9	2	11
愛知県	0	10	10
香川県	6	2	8
富山県	4	3	7
京都府	3	2	5
大阪府	2	1	3
兵庫県	0	1	1
沖縄県	1	0	1
東京都	0	0	0

#### 4. 都道府県別にみた飲料水供給施設の給水人口（令和元年度）

##### （1）都道府県順

都道府県名	計画給水人口 公営（人）	計画給水人口 その他（人）	計画給水人口 計（人）	現在給水人口 公営（人）	現在給水人口 その他（人）	現在給水人口 計（人）
北海道	6,657	15,039	21,696	5,040	7,985	13,025
青森県	444	1,149	1,593	332	1,090	1,422
岩手県	1,323	2,559	3,882	477	1,212	1,689
宮城県	0	1,587	1,587	0	1,587	1,587
秋田県	1,105	4,589	5,694	619	3,007	3,626
山形県	633	1,781	2,414	231	1,042	1,273
福島県	248	3,327	3,575	174	2,437	2,611
茨城県	0	12,605	12,605	0	9,370	9,370
栃木県	433	7,089	7,522	168	4,851	5,019
群馬県	1,029	892	1,921	518	423	941
埼玉県	170	1,954	2,124	73	929	1,002
千葉県	174	5,392	5,566	165	4,064	4,229
東京都	0	0	0	0	0	0
神奈川県	0	1,035	1,035	0	791	791
新潟県	1,729	2,277	4,006	652	900	1,552
富山県	350	265	615	53	66	119
石川県	959	6,120	7,079	253	4,075	4,328
福井県	1,364	1,018	2,382	748	422	1,170
山梨県	520	251	771	390	738	1,128
長野県	1,127	5,052	6,179	470	2,819	3,289
岐阜県	427	2,360	2,787	214	1,209	1,423
静岡県	9,988	8,851	18,839	3,482	4,311	7,793
愛知県	0	391	391	0	155	155
三重県	120	662	782	73	281	354
滋賀県	842	0	842	372	0	372
京都府	267	215	482	145	37	182
大阪府	126	100	226	43	35	78
兵庫県	0	87	87	0	93	93

奈良県	695	140	835	272	42	314
和歌山県	1,436	6,242	7,678	572	2,784	3,356
鳥取県	565	1,135	1,700	404	1,222	1,626
島根県	900	3,177	4,077	466	1,888	2,354
岡山県	1,226	688	1,914	518	429	947
広島県	287	961	1,248	177	938	1,115
山口県	2,014	1,605	3,619	691	640	1,331
徳島県	2,348	4,289	6,637	738	1,701	2,439
香川県	418	144	562	243	141	384
愛媛県	5,674	3,796	9,470	2,049	2,928	4,977
高知県	2,375	7,980	10,355	1,269	3,646	4,915
福岡県	300	430	730	506	386	892
佐賀県	936	1,074	2,010	521	563	1,084
長崎県	269	2,835	3,104	126	2,857	2,983
熊本県	2,753	10,346	13,099	1,922	9,655	11,577
大分県	3,078	22,704	25,782	2,094	11,256	13,350
宮崎県	924	11,609	12,533	392	5,474	5,866
鹿児島県	1,666	3,008	4,674	840	2,305	3,145
沖縄県	55	0	55	4	0	4

(2) 計画給水人口(計)の多い順

都道府県名	計画給水人口 公営(人)	計画給水人口 その他(人)	計画給水人口 計(人)	現在給水人口 公営(人)	現在給水人口 その他(人)	現在給水人口 計(人)
大分県	3,078	22,704	<b>25,782</b>	2,094	11,256	13,350
北海道	6,657	15,039	<b>21,696</b>	5,040	7,985	13,025
静岡県	9,988	8,851	<b>18,839</b>	3,482	4,311	7,793
熊本県	2,753	10,346	<b>13,099</b>	1,922	9,655	11,577
茨城県	0	12,605	<b>12,605</b>	0	9,370	9,370
宮崎県	924	11,609	<b>12,533</b>	392	5,474	5,866
高知県	2,375	7,980	<b>10,355</b>	1,269	3,646	4,915
愛媛県	5,674	3,796	<b>9,470</b>	2,049	2,928	4,977
和歌山県	1,436	6,242	<b>7,678</b>	572	2,784	3,356
栃木県	433	7,089	<b>7,522</b>	168	4,851	5,019
石川県	959	6,120	<b>7,079</b>	253	4,075	4,328
徳島県	2,348	4,289	<b>6,637</b>	738	1,701	2,439
長野県	1,127	5,052	<b>6,179</b>	470	2,819	3,289
秋田県	1,105	4,589	<b>5,694</b>	619	3,007	3,626
千葉県	174	5,392	<b>5,566</b>	165	4,064	4,229
鹿児島県	1,666	3,008	<b>4,674</b>	840	2,305	3,145
島根県	900	3,177	<b>4,077</b>	466	1,888	2,354
新潟県	1,729	2,277	<b>4,006</b>	652	900	1,552
岩手県	1,323	2,559	<b>3,882</b>	477	1,212	1,689
山口県	2,014	1,605	<b>3,619</b>	691	640	1,331

福島県	248	3,327	<b>3,575</b>	174	2,437	2,611
長崎県	269	2,835	<b>3,104</b>	126	2,857	2,983
岐阜県	427	2,360	<b>2,787</b>	214	1,209	1,423
山形県	633	1,781	<b>2,414</b>	231	1,042	1,273
福井県	1,364	1,018	<b>2,382</b>	748	422	1,170
埼玉県	170	1,954	<b>2,124</b>	73	929	1,002
佐賀県	936	1,074	<b>2,010</b>	521	563	1,084
群馬県	1,029	892	<b>1,921</b>	518	423	941
岡山県	1,226	688	<b>1,914</b>	518	429	947
鳥取県	565	1,135	<b>1,700</b>	404	1,222	1,626
青森県	444	1,149	<b>1,593</b>	332	1,090	1,422
宮城県	0	1,587	<b>1,587</b>	0	1,587	1,587
広島県	287	961	<b>1,248</b>	177	938	1,115
神奈川県	0	1,035	<b>1,035</b>	0	791	791
滋賀県	842	0	<b>842</b>	372	0	372
奈良県	695	140	<b>835</b>	272	42	314
三重県	120	662	<b>782</b>	73	281	354
山梨県	520	251	<b>771</b>	390	738	1,128
福岡県	300	430	<b>730</b>	506	386	892
富山県	350	265	<b>615</b>	53	66	119
香川県	418	144	<b>562</b>	243	141	384
京都府	267	215	<b>482</b>	145	37	182
愛知県	0	391	<b>391</b>	0	155	155
大阪府	126	100	<b>226</b>	43	35	78
兵庫県	0	87	<b>87</b>	0	93	93
沖縄県	55	0	<b>55</b>	4	0	4
東京都	0	0	<b>0</b>	0	0	0

(担当) 調査事業部

### 配信先変更のご連絡等について

「JWR C水道ホットニュース」配信先の変更・追加・停止、その他ご意見、ご要望等がございましたら、会員様名、担当者様名、所属名、連絡先電話番号をご記入の上、下記までE-メールにてご連絡をお願いいたします。

〒112-0004 東京都文京区後楽2-3-28 K. I. S飯田橋ビル7F (公財) 水道技術研究センター ホットニュース担当

E-MAIL : [jwrchot@jwrc-net.or.jp](mailto:jwrchot@jwrc-net.or.jp)

TEL 03-5805-0264 FAX 03-5805-0265

また、ご連絡いただいた個人情報は、当センターからのお知らせの配信業務以外には一切使用いたしません。

### 水道ホットニュースのバックナンバーについて

水道ホットニュースのバックナンバー (第58号以降) は、下記アドレスでご覧になれます。

バックナンバー一覧 <http://www.jwrc-net.or.jp/hotnews/hotnews-r3.html>

### 水道ホットニュースの引用・転載について

水道ホットニュースの引用・転載等を希望される方は、上記ホットニュース担当までご連絡をお願いいたします。

なお、個別の企業・商品・技術等の広告にはご利用いただけません。