



(公財)水道技術研究センター
 〒112-0004 東京都文京区後楽 2-3-28
 K. I. S 飯田橋ビル 7F
 TEL 03-5805-0264, FAX 03-5805-0265
 E-mail jwrchot@jwrc-net.or.jp
 URL <http://www.jwrc-net.or.jp>

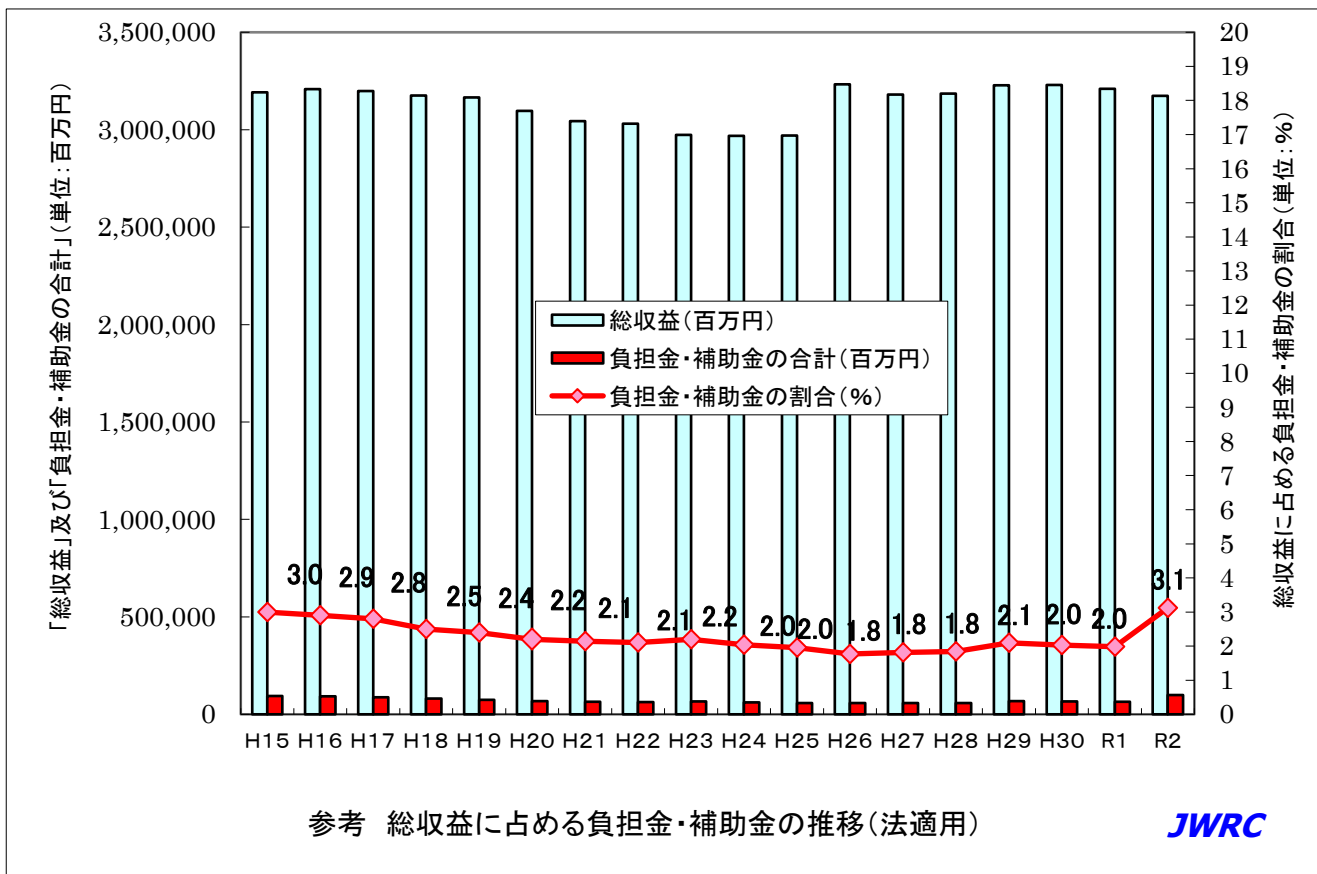
地方公営企業年鑑にみる 我が国の水道事業の状況 (令和2年度版) (その2)

[参考] 総費用に占める負担金・補助金の推移

[参考] 総収益に占める負担金・補助金(H25~R2)

(単位:百万円)

	H25	H26	H27	H28	H29	H30	R1	R2
1. 他会計負担金	9,868	10,087	10,226	10,717	11,492	9,822	10,144	11,314
2. 他会計補助金	44,573	43,475	43,307	43,348	51,761	52,293	50,362	64,956
3. 国庫(県)補助金	3,598	3,648	4,292	4,447	4,267	3,565	3,246	22,805
4. 負担金・補助金の合計	58,039	57,210	57,825	58,512	67,520	65,680	63,752	99,075
5. 総収益	2,970,895	3,232,814	3,180,992	3,184,880	3,227,481	3,228,855	3,209,320	3,173,609
6. 負担金・補助金の割合(%)	2.0	1.8	1.8	1.8	2.1	2.0	2.0	3.1



3. 料金改定実施状況

表3は上水道事業及び法適用簡易水道事業の料金改定実施状況の推移を示したものであり、令和2年度の料金改定実施事業数は、「実質料金値上げ：53事業」及び「実質料金値下げ：9事業」となっている。

表3 料金改定実施状況(上水道事業＋法適用簡易水道事業)

	H21	H22	H23	H24	H25	H26
事業数	1,310	1,305	1,303	1,304	1,304	1,302
料金改定実施事業数	78	132	101	64	72	1,087
うち実質料金値上げ	40	62	60	37	38	39
うち実質料金値下げ	22	61	32	14	20	30
	H27	H28	H29	H30	R1	R2
事業数	1,299	1,292	1,310	1,303	1,305	1,347
料金改定実施事業数	67	62	89	71	75	81
うち実質料金値上げ	32	50	51	50	69	53
うち実質料金値下げ	19	6	15	9	6	9

(注1)事業数は営業中の事業であり、建設中及び想定事業会計の事業を除く。

(注2)R2事業数＝上水道 1,251 事業＋法適用簡易水道 96 事業＝1,347 事業(用水供給事業は含まない。)

(注3)実質料金値上げ(値下げ)とは、料金改定率(全体)が正の値(負の値)となっている事業をいう。

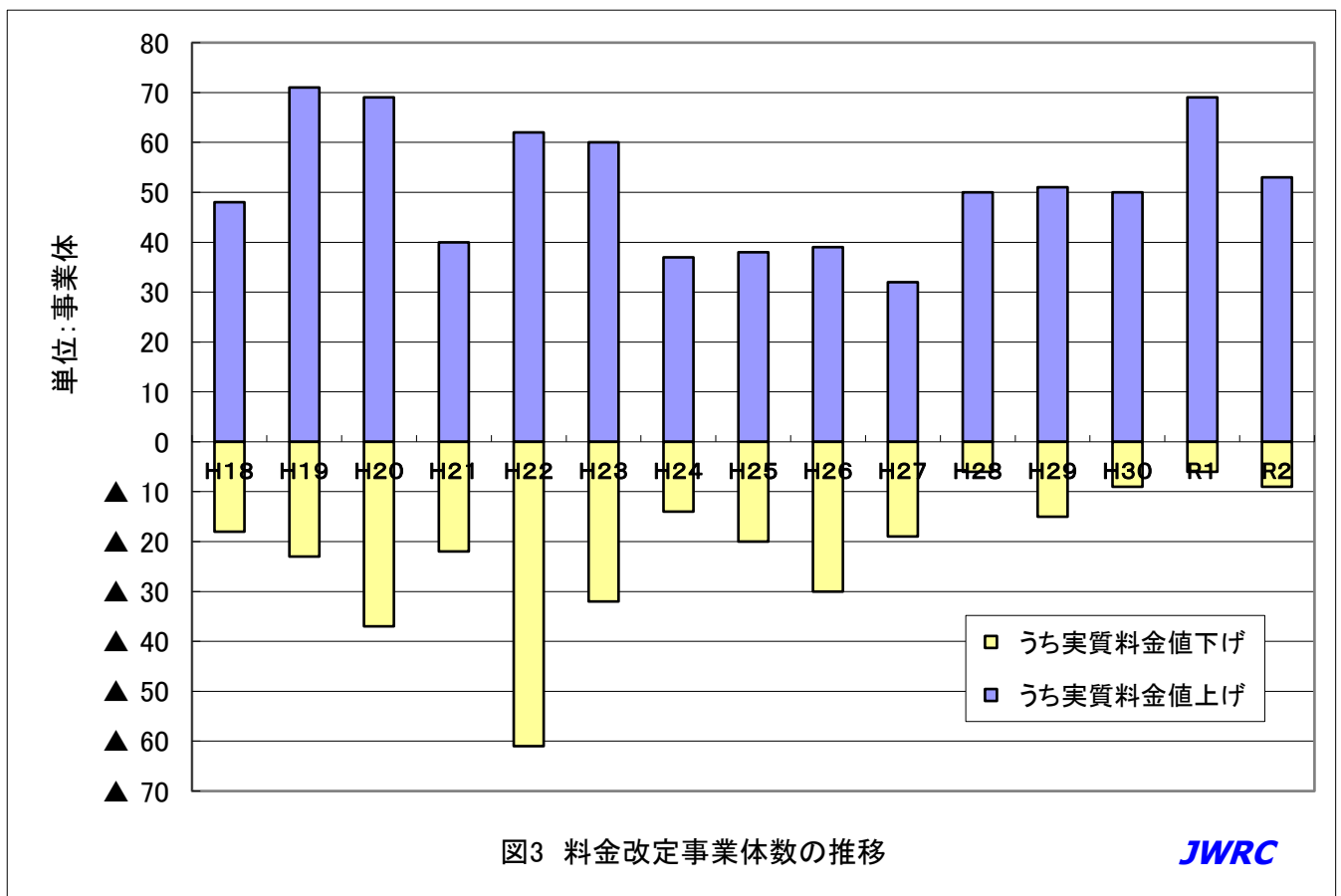


図3 料金改定事業体数の推移

JWRC

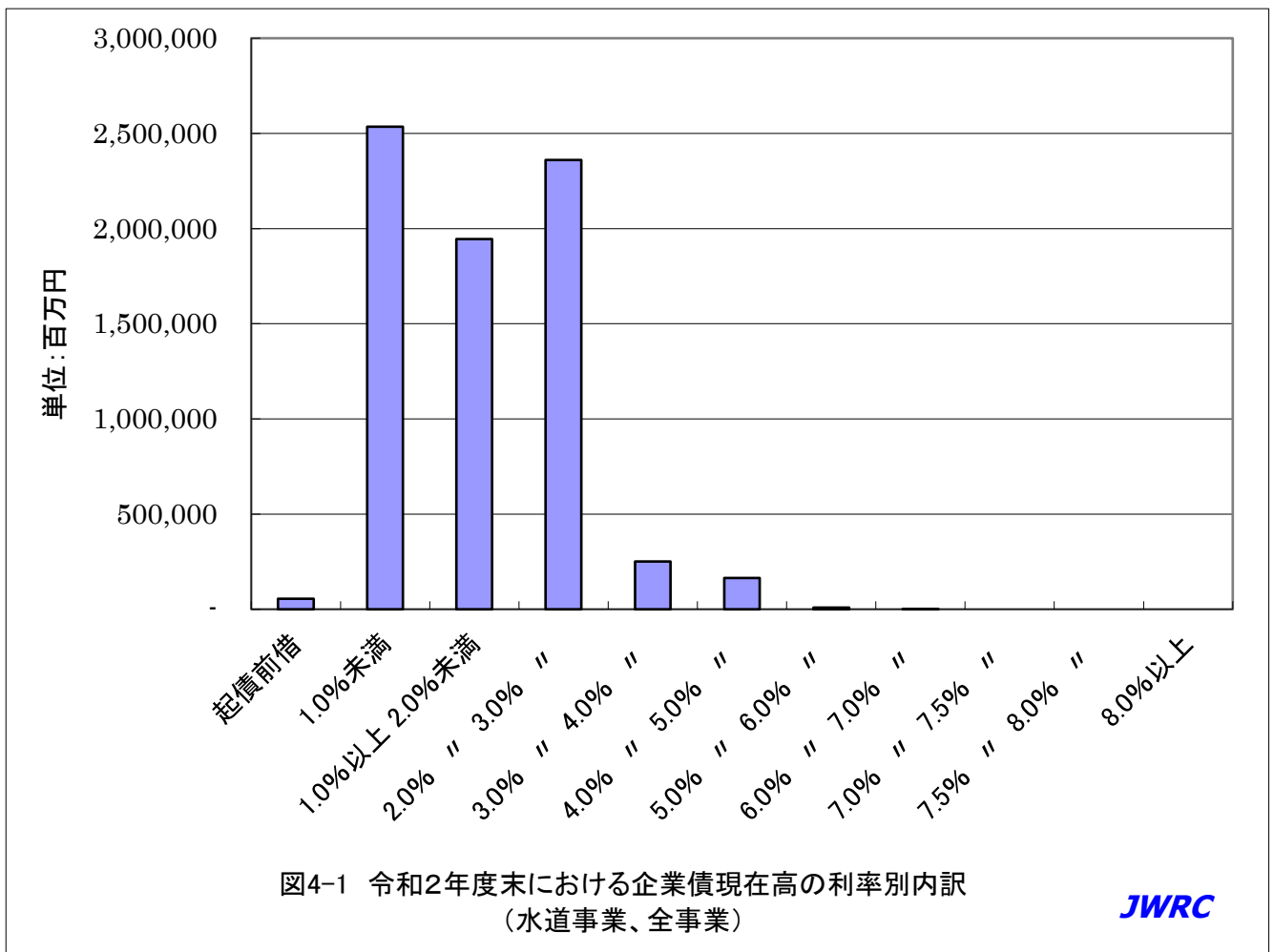
4. 企業債現在高の推移

企業債現在高の最近8年間（平成25年度末～令和2年度末）の状況は、下表、図4-1、図4-2に示すとおりであり、高利率のものが大きく減少している。

表4 企業債の利率別現在高の推移

（単位：百万円）

	H25	H26	H27	H28	H29	H30	R1	R2
起債前借	59,170	47,368	47,141	55,197	48,258	46,792	49,394	55,705
1.0%未満	464,627	515,399	820,708	1,171,229	1,544,663	1,866,953	2,187,635	2,536,005
1.0%以上 2.0%未満	2,872,668	2,934,285	2,784,025	2,615,552	2,436,568	2,268,449	2,102,967	1,944,521
2.0%以上 3.0%未満	3,828,558	3,634,886	3,421,643	3,216,765	3,004,153	2,790,250	2,578,864	2,360,249
3.0%以上 4.0%未満	697,717	642,210	579,854	518,193	453,933	388,397	320,499	250,992
4.0%以上 5.0%未満	711,831	628,428	542,821	453,342	373,618	294,275	230,603	165,159
5.0%以上 6.0%未満	134,437	107,090	83,064	60,762	41,629	28,971	16,892	8,990
6.0%以上 7.0%未満	41,795	35,820	27,231	21,701	15,880	9,434	3,897	496
7.0%以上 7.5%未満	4,015	627	478	131	357	275	98	0
7.5%以上 8.0%未満	126	49	0	0	0	0	0	0
8.0%以上	0	0	0	0	0	0	0	0
合計	8,814,942	8,546,161	8,306,964	8,112,871	7,919,058	7,693,796	7,490,850	7,322,116



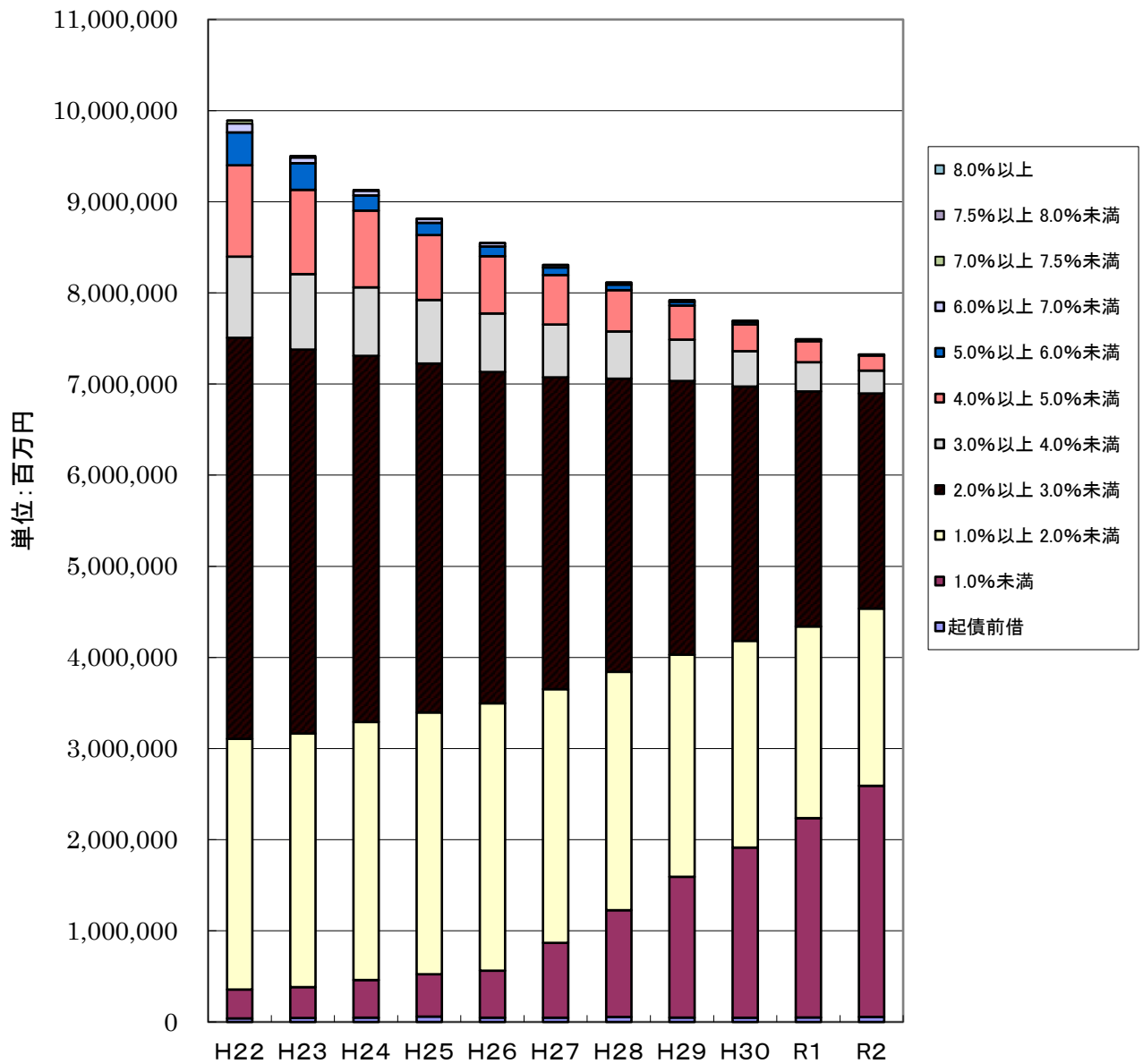


図4-2 企業債の利率別現在高の推移

JWRC

5. 事業区分別・現在給水人口規模別総収益・総費用の状況（令和2年度）

表5-1～5-2及び図5-1～5-2は、事業区分別・現在給水人口規模別にみた令和2年度の総収益・総費用等を示したものである。

事業区分別では、「末端給水事業」、「用水供給事業」及び「簡易水道事業」はそれぞれの区分全体（合計）でみると純利益・経常利益を計上しており、「建設中の事業」は「0」となっている。

一方、末端給水事業の現在給水人口規模別では、いずれの規模においても純利益・経常利益を計上している。しかし、比較的規模の小さな事業では、これらから補助金（国庫補助金、都道府県補助金及び他会計補助金）を控除するとマイナスとなり、補助金がなければ、収支は悪化する状況にある。

表5-1 事業区分別総収益・総費用及び経常収益・経常費用(令和2年度実績)

(単位:百万円)

	①総収益	②総費用	③(=①-②)	④経常収益	⑤経常費用	⑥(=④-⑤)
末端給水事業	2,724,698	2,468,683	256,015	2,706,804	2,454,726	252,078
用水供給事業	431,634	404,219	27,414	423,255	380,859	42,396
建設中の事業	0	0	0	0	0	0
簡易水道事業	17,278	17,030	248	17,166	16,774	392
総計	3,173,609	2,889,933	283,676	3,147,224	2,852,358	294,866

(純損益)

(経常損益)

表5-2 末端給水事業における現在給水人口別総収益・総費用及び経常収益・経常費用(令和2年度実績)

(単位:百万円)

	①総収益	②総費用	③(=①-②)	④経常収益	⑤経常費用	⑥(=④-⑤)
都及び指定都市	861,065	787,621	73,444	852,747	785,269	67,478
30万人以上	524,435	465,685	58,750	522,404	464,001	58,403
15～30万人未満	337,591	299,783	37,808	335,789	298,841	36,948
10～15万人未満	225,610	205,231	20,379	224,970	202,287	22,683
5～10万人未満	331,520	299,586	31,934	329,658	297,231	32,427
3～5万人未満	195,179	179,926	15,253	193,925	178,193	15,732
1.5～3万人未満	142,800	132,050	10,750	142,198	131,240	10,958
1.5万人未満	106,498	98,801	7,697	105,113	97,664	7,449
末端給水事業計	2,724,698	2,468,683	256,015	2,706,804	2,454,726	252,078

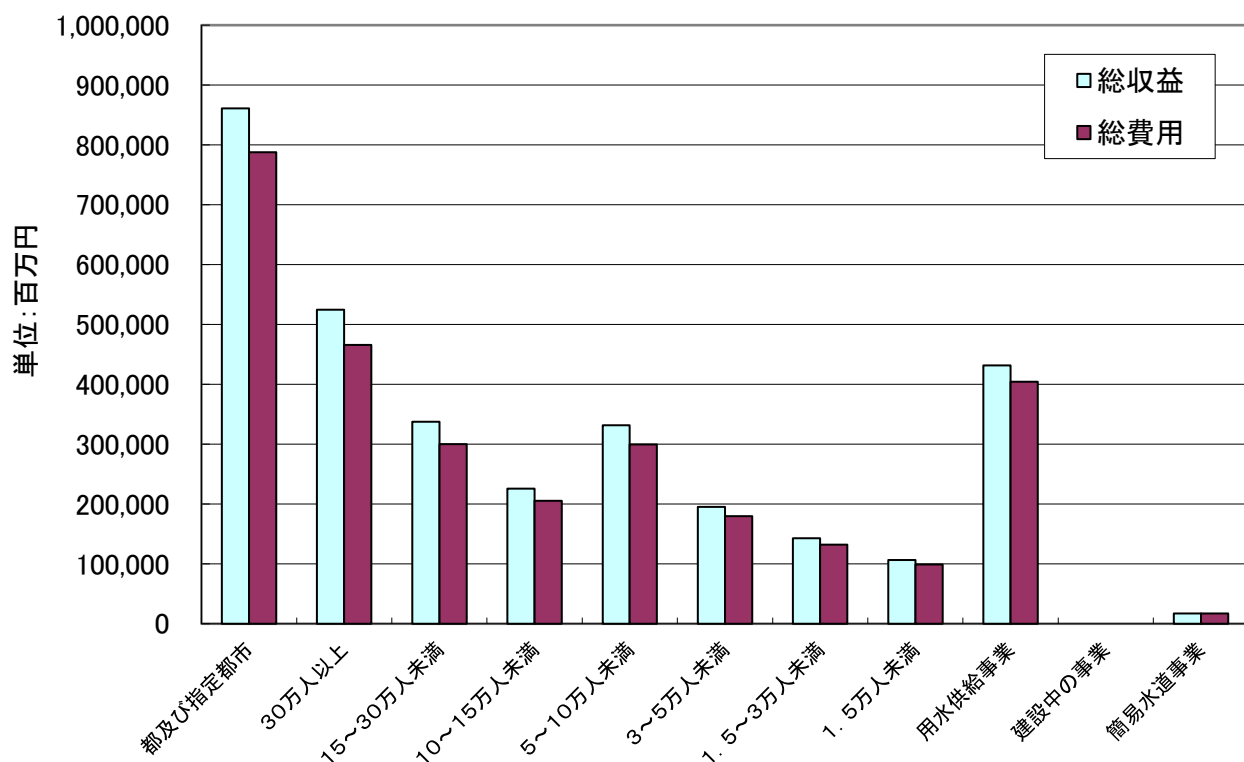


図5-1 事業区別・現在給水人口規模別にみた総収益・総費用の比較
(令和2年度実績)

JWRC

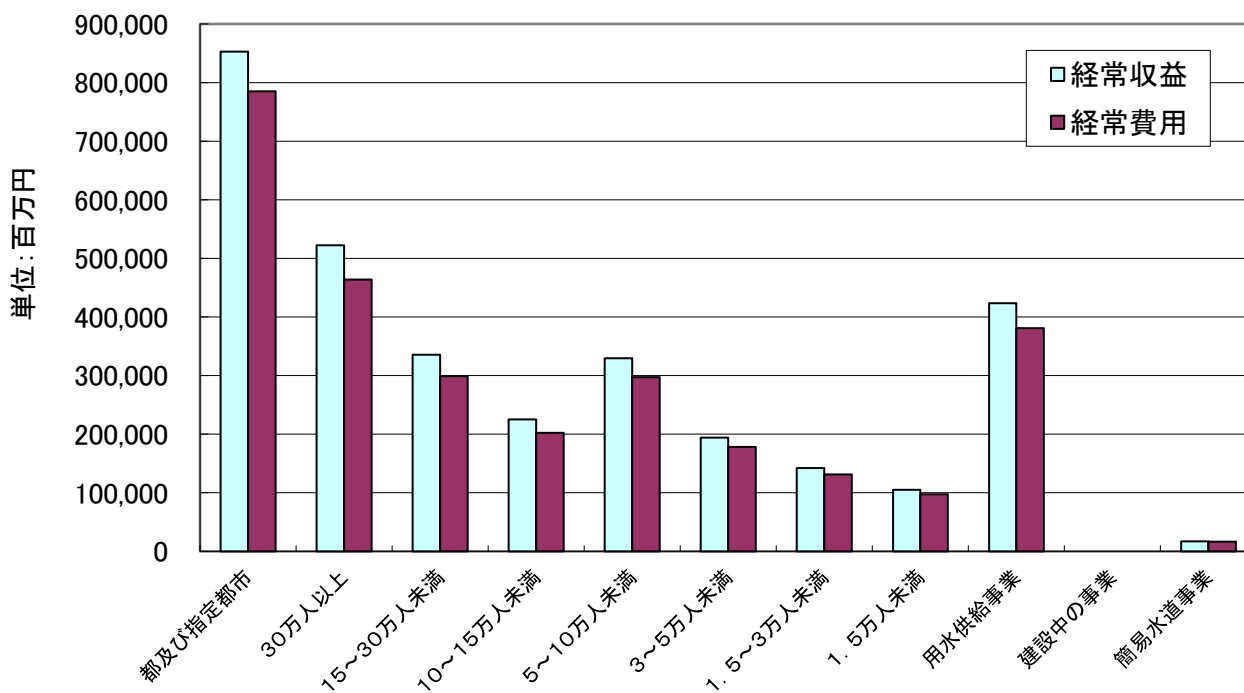


図5-2 事業区別・現在給水人口規模別にみた経常収益・経常費用
(令和2年度実績)

JWRC

6. 水道事業の資本的支出の推移（法適用）

水道事業の資本的支出の推移は表 6 及び図 6-1～6-2 に示すとおりであり、資本的支出の総額は、公的資金補償金免除繰上償還等の実施により、平成 19～20 年度は企業債償還金が大幅な増額となった。一方、資本的支出の合計額うち、建設改良費は平成 23 年度以降は増加傾向にある。

表 6 水道事業の資本的支出の推移（法適用）－金額－

（単位：百万円）

	H9	H10	H11	H12	H13	H14	H15	H16
建設改良費	1,724,897	1,709,176	1,559,272	1,426,315	1,301,329	1,225,919	1,164,098	1,128,840
企業債償還金	424,374	449,012	512,529	503,956	543,521	612,469	668,603	720,312
（うち建設改良のための 企業債償還金）	387,124	412,163	450,671	466,869	506,865	572,234	623,613	668,100
その他	79,871	94,134	68,656	65,532	61,791	91,046	83,784	90,047
合計（資本的支出）	2,229,142	2,252,322	2,140,457	1,995,803	1,906,641	1,929,434	1,916,484	1,939,200
	H17	H18	H19	H20	H21	H22	H23	H24
建設改良費	1,053,040	998,837	970,277	985,204	991,056	924,657	926,749	960,787
企業債償還金	770,995	750,038	1,224,427	1,135,090	794,037	693,145	649,906	676,310
（うち建設改良のための 企業債償還金）	690,448	674,798	863,902	741,725	654,791	640,446	613,198	625,183
その他	82,746	92,403	83,315	115,138	106,804	98,668	108,143	91,807
合計（資本的支出）	1,906,781	1,841,278	2,278,019	2,235,432	1,891,897	1,716,471	1,684,798	1,728,904
	H25	H26	H27	H28	H29	H30	R1	R2
建設改良費	991,713	1,067,606	1,108,094	1,155,532	1,178,482	1,193,095	1,213,035	1,279,015
企業債償還金	629,957	574,332	565,028	554,393	577,453	568,411	569,074	572,276
（うち建設改良のための 企業債償還金）	587,121	558,227	548,752	541,498	557,076	560,641	556,351	566,062
その他	71,856	73,682	66,479	72,699	63,706	53,841	55,074	54,542
合計（資本的支出）	1,693,526	1,715,620	1,739,601	1,782,624	1,819,641	1,815,347	1,837,183	1,905,834

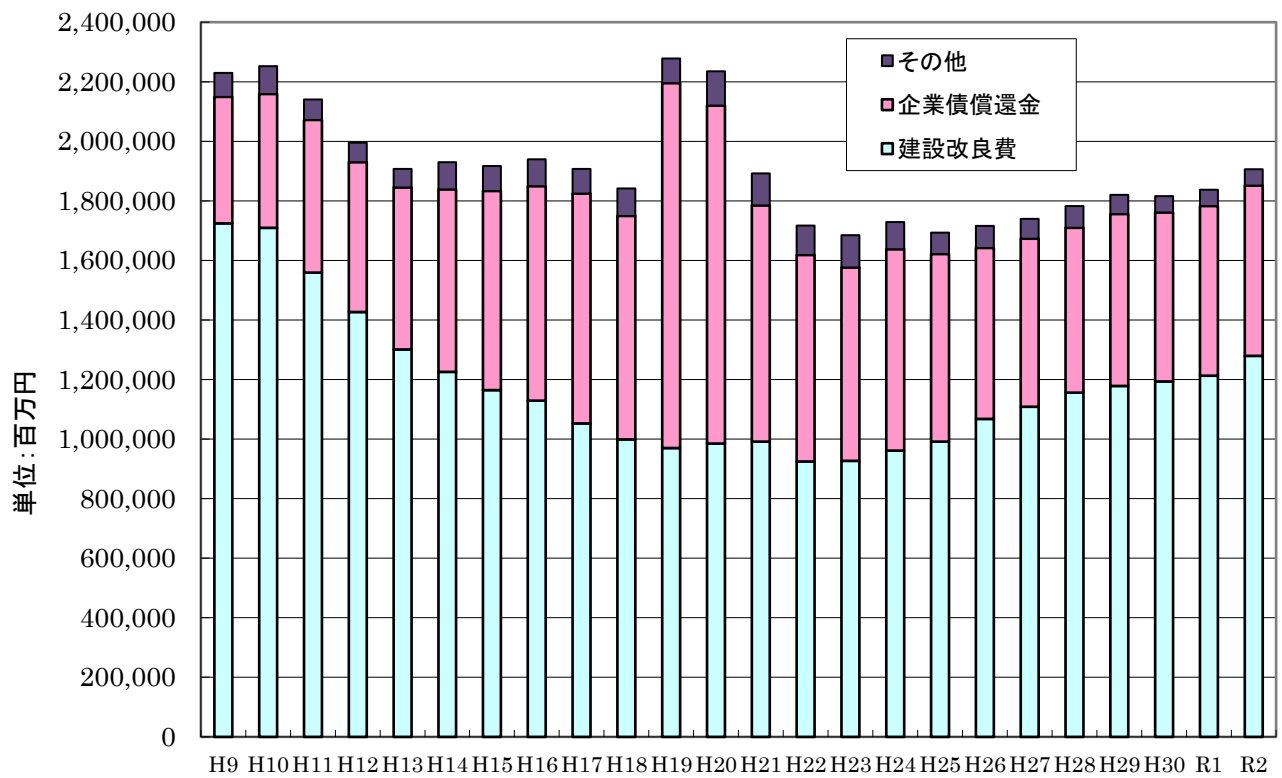


図6-1 水道事業の資本的支出の推移(法適用)－積み上げ－

JWRC

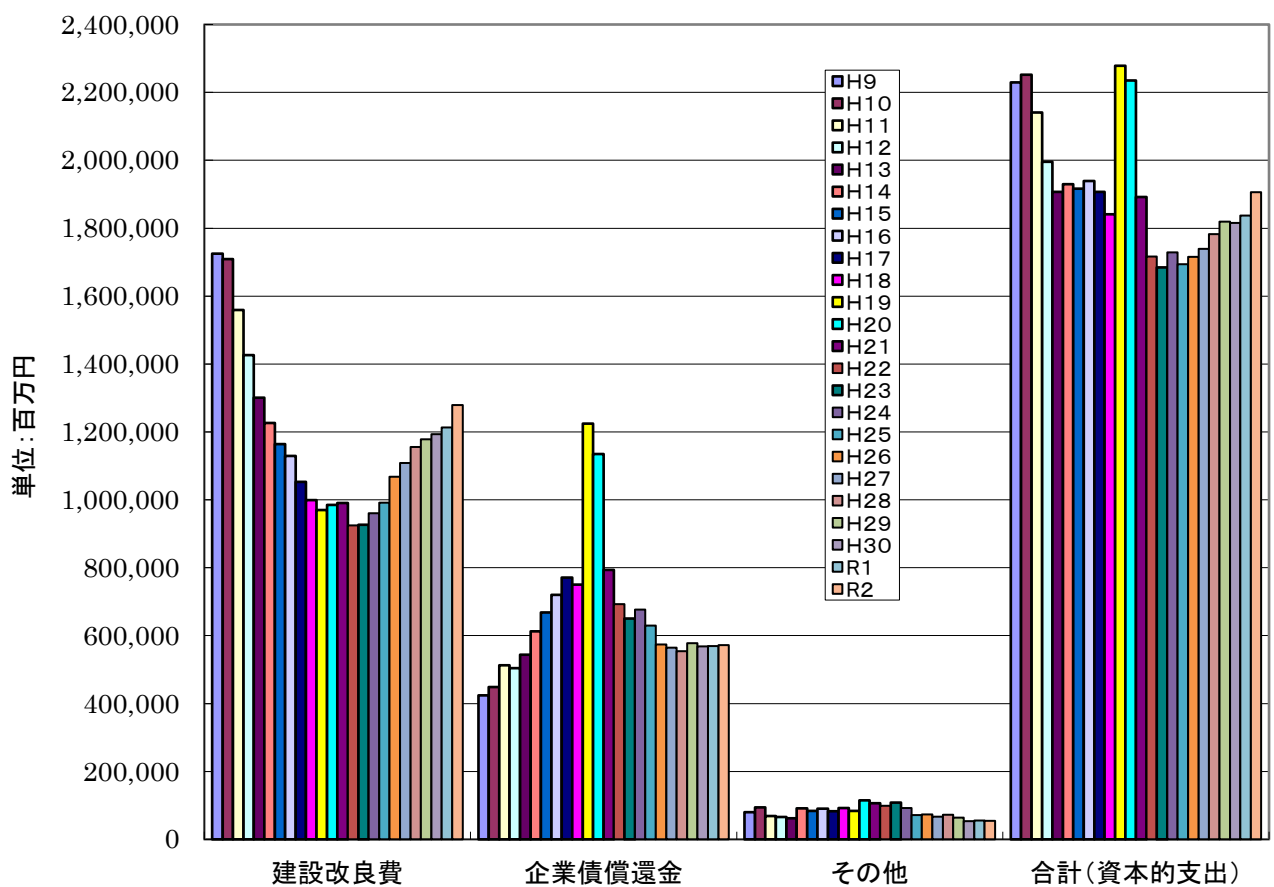


図6-2 水道事業の資本的支出の推移(法適用)－項目別－

JWRC

7. 企業債元利償還の状況

企業債の償還については元利均等方式によるものが多いと考えられるので、図 7-1 に示すように、平成 8 年度から平成 16 年度までは企業債元利償還の総額は増加傾向にあったが、平成 16 年度をピークとして減少に転じた。しかし、公的資金補償金免除繰上償還等の実施により、平成 19～20 年度は企業債償還金が大幅な増額となり、企業債元利償還の総額は増加に転じたが、これは一時的なものであり、今後の企業債元金の償還額の減額に寄与するものである。一方、平成 13 年度からは、「元金の償還」が「利息の償還」を上回るようになってきている。

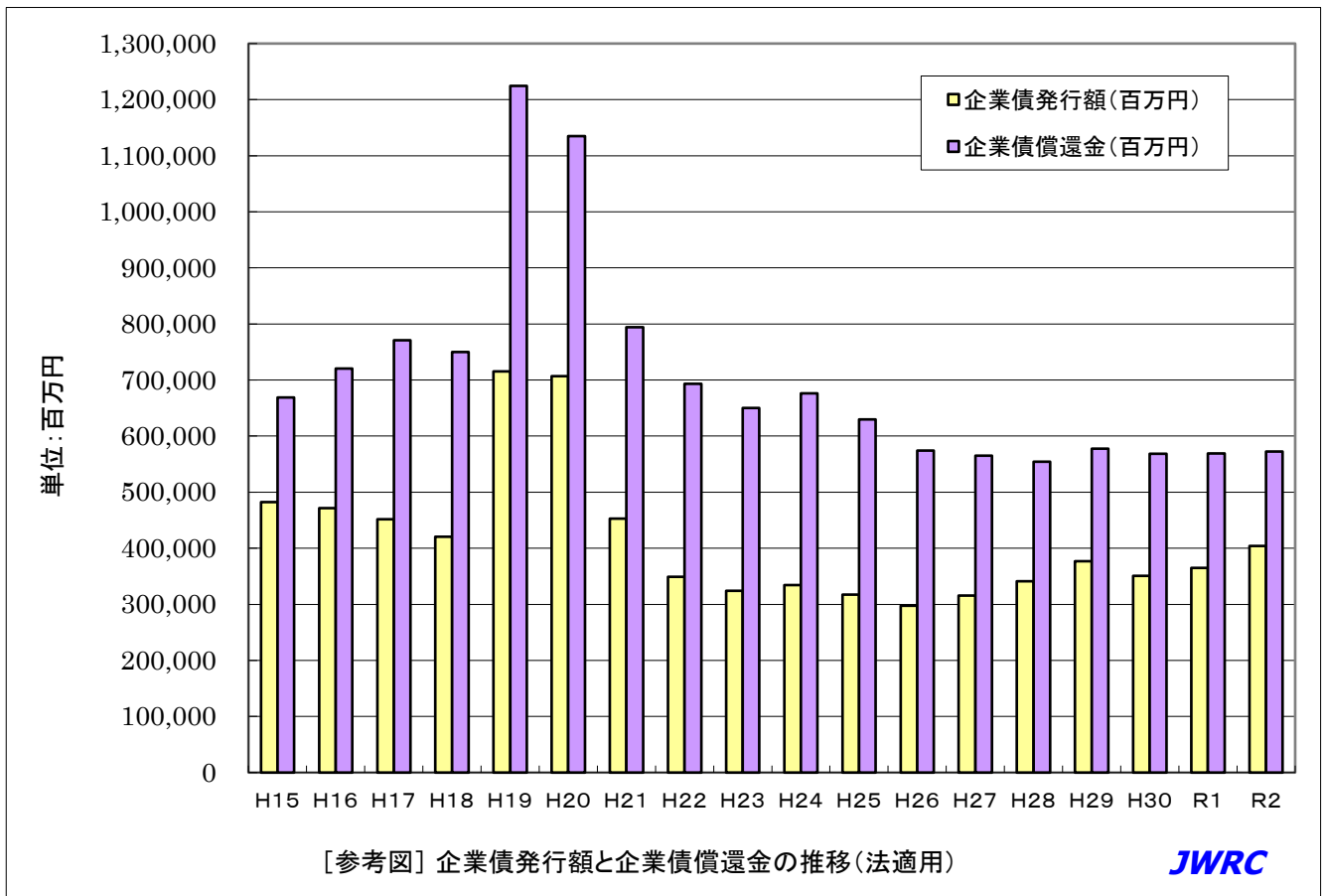


表 7 企業債元利償還の状況(法適用,償還元金は資本的支出のうち建設改良のためのもの) (単位:百万円)

	H15	H16	H17	H18	H19	H20	H21	H22	H23
料金収入	2,858,035	2,882,934	2,873,553	2,854,858	2,856,207	2,803,005	2,770,254	2,771,419	2,706,010
元金	623,613	668,100	690,448	674,798	863,902	741,725	654,791	640,446	613,198
利息	476,354	449,089	420,306	388,408	364,256	303,284	265,365	248,262	229,385
合計(元金+利息)	1,099,966	1,117,190	1,110,755	1,063,207	1,228,159	1,045,008	920,157	888,708	842,583
	H24	H25	H26	H27	H28	H29	H30	R1	R2
料金収入	2,706,457	2,692,695	2,651,976	2,653,511	2,657,058	2,687,093	2,680,447	2,669,302	2,584,102
元金	625,183	587,121	558,227	548,752	541,498	557,076	560,641	556,351	566,062
利息	214,106	196,990	185,872	174,732	161,218	152,355	139,751	127,114	115,946
合計(元金+利息)	839,289	784,111	744,099	723,485	702,716	709,431	700,392	683,465	682,008

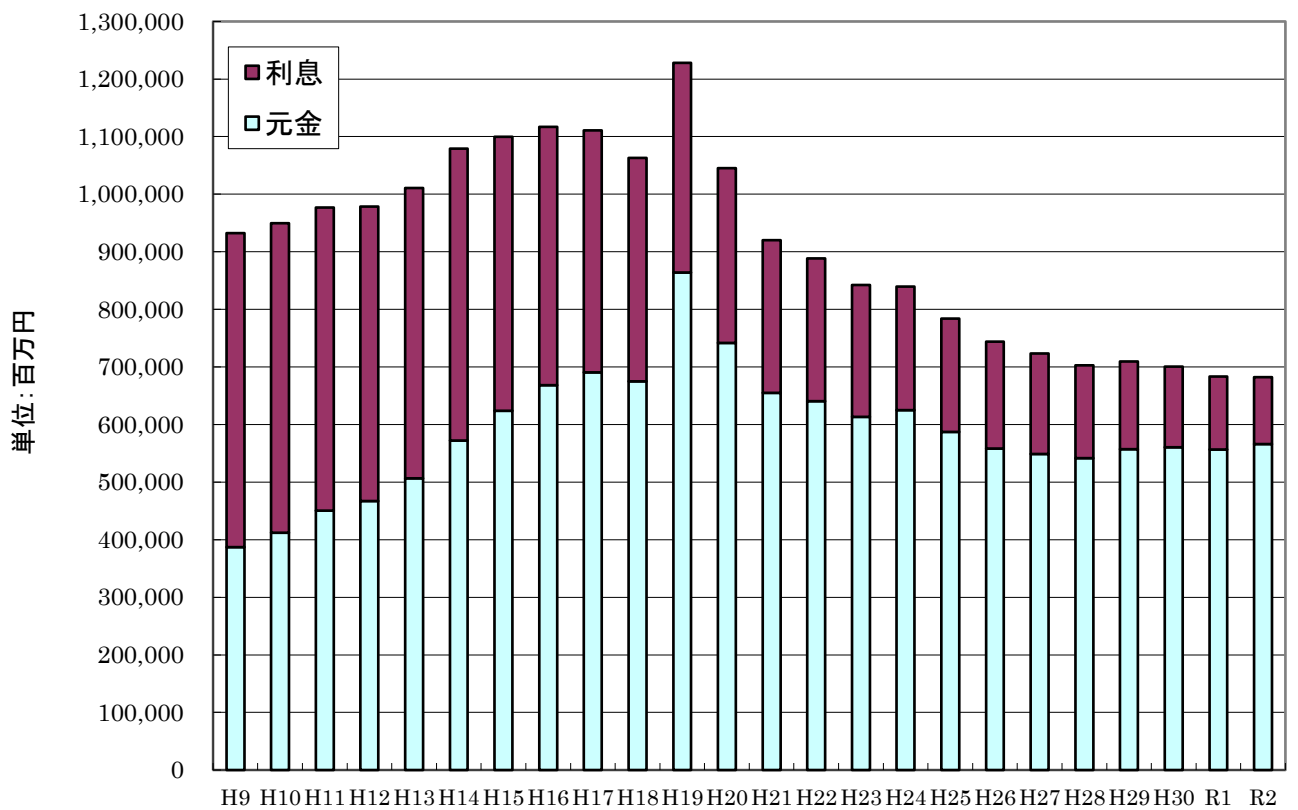


図7-1 企業債償還の状況(法適用、積み上げ)
 (償還元金は、資本的支出のうち建設改良のためのもの)

JWRC

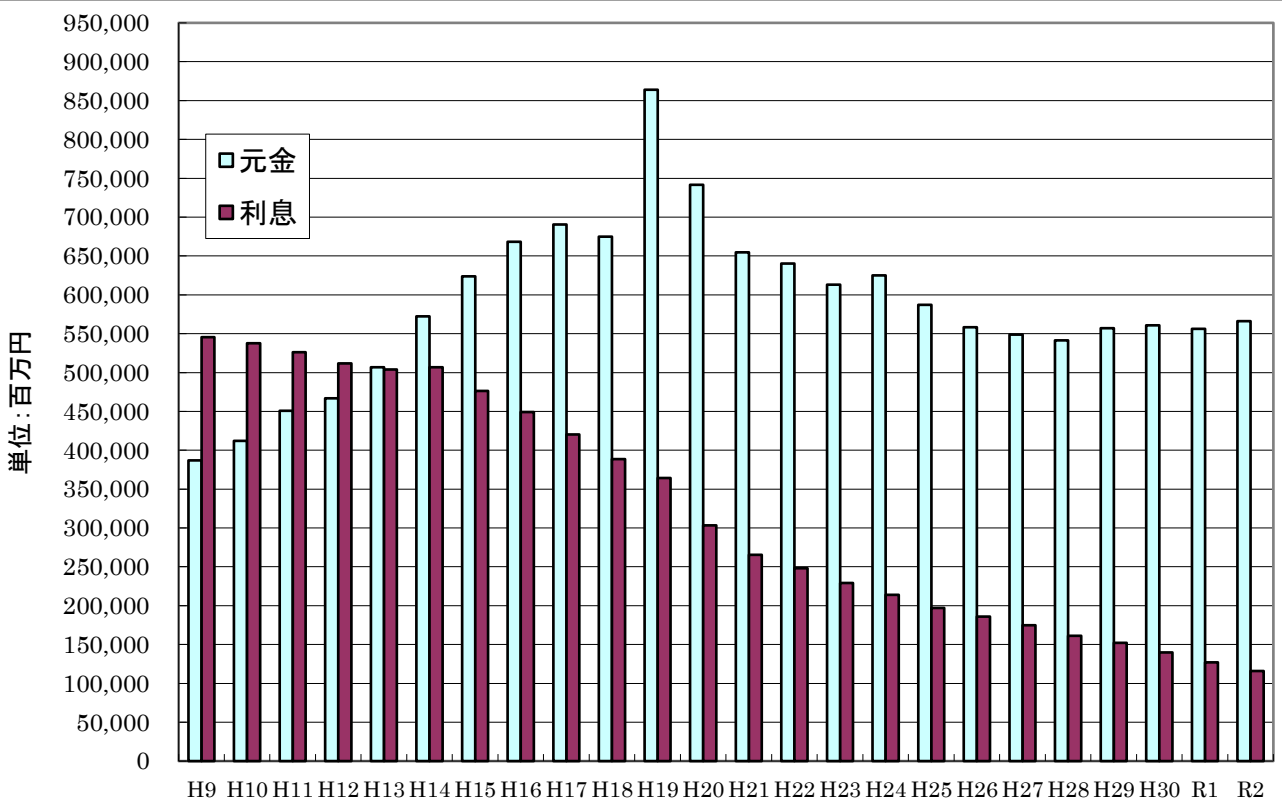


図7-2 企業債元利償還の状況(法適用)
 (償還元金は、資本的支出のうち建設改良のためのもの)

JWRC

配信先変更のご連絡等について

「JWRC水道ホットニュース」配信先の変更・追加・停止、その他ご意見、ご要望等がございましたら、会員様名、担当者様名、所属名、連絡先電話番号をご記入の上、下記までE-メールにてご連絡をお願いいたします。
〒112-0004 東京都文京区後楽2-3-28 K. I. S飯田橋ビル7F (公財) 水道技術研究センター ホットニュース担当

E-MAIL : jwrchot@jwrc-net.or.jp

TEL 03-5805-0264 FAX 03-5805-0265

また、ご連絡いただいた個人情報は、当センターからのお知らせの配信業務以外には一切使用いたしません。

水道ホットニュースのバックナンバーについて

水道ホットニュースのバックナンバー（第58号以降）は、下記アドレスでご覧になれます。

バックナンバー一覧 <http://www.jwrc-net.or.jp/hotnews/hotnews-r4.html>

水道ホットニュースの引用・転載について

水道ホットニュースの引用・転載等を希望される方は、上記ホットニュース担当までご連絡をお願いいたします。
なお、個別の企業・商品・技術等の広告にはご利用いただけません。