



(公財)水道技術研究センター  
 〒112-0004 東京都文京区後楽 2-3-28  
 K. I. S 飯田橋ビル 7F  
 TEL 03-5805-0264, FAX 03-5805-0265  
 E-mail [jwrchot@jwrc-net.or.jp](mailto:jwrchot@jwrc-net.or.jp)  
 URL <http://www.jwrc-net.or.jp>

## 地方公営企業年鑑にみる 我が国の水道事業の状況（令和2年度版） （その4）

### 10. 規模の大きな上水道事業・用水供給事業における経常利益等の推移

以下は、「平成17年度水道統計」の総論中「表—8 規模の大きな上水道事業」及び「表—8 規模の大きな水道用水供給事業」の上位10事業体について、経常利益等の推移をみたものである。

表 10-1 規模の大きな上水道事業の経常利益・経常損失の状況 (単位:千円)

	H25	H26	H27	H28	H29	H30	R1	R2
東京都	31,383,386	39,396,405	36,619,842	33,770,184	31,568,691	33,252,937	29,876,845	19,833,202
大阪市	9,948,773	12,181,348	12,200,440	14,255,574	15,502,648	14,747,561	14,166,046	3,850,118
横浜市	5,739,884	8,310,384	10,529,328	11,636,892	10,276,736	7,261,968	5,193,382	4,052,359
神奈川県	759,037	2,399,043	3,960,166	6,721,525	6,871,298	6,314,317	5,042,171	3,207,600
千葉県	7,639,849	10,554,231	10,240,041	12,142,118	11,961,614	10,036,567	8,151,184	8,087,440
名古屋市	1,708,734	1,648,463	1,623,322	1,252,640	827,569	2,095,643	2,717,554	▲ 695,864
京都市	1,971,031	5,515,930	5,568,551	5,573,702	5,161,241	5,199,343	4,998,131	3,900,719
川崎市	1,370,428	▲ 339,050	1,346,773	888,228	▲ 1,191,521	2,736,253	3,228,788	3,149,413
札幌市	7,158,786	10,083,608	10,740,016	10,420,416	10,663,166	9,224,712	10,395,020	9,243,895
神戸市	224,475	2,943,288	3,384,627	3,406,683	3,559,453	3,127,235	3,114,034	2,101,012
合計	67,904,383	92,693,650	96,213,106	100,067,962	95,200,895	93,996,536	86,883,155	56,729,894

表 10-2 規模の大きな水道用水供給事業の経常利益・経常損失の状況 (単位:千円)

	H25	H26	H27	H28	H29	H30	R1	R2
神奈川県内広域水道	2,887,604	3,723,894	4,296,120	4,296,120	1,746,189	2,120,445	2,827,590	3,521,466
大阪広域水道企業団	6,117,365	5,835,879	6,230,424	6,230,424	7,882,432	6,335,014	5,364,782	3,934,735
埼玉県	2,744,982	4,217,646	4,185,027	3,916,372	4,209,837	3,523,887	3,083,276	2,607,862
愛知県	4,343,483	2,779,434	2,704,880	3,263,202	2,759,644	2,479,327	2,322,696	2,586,919
阪神水道企業団	541,133	716,135	838,225	838,225	1,963,621	2,266,127	2,738,004	2,862,945
兵庫県	1,965,426	2,212,352	2,445,663	1,609,604	2,117,106	3,023,107	2,877,706	▲ 277,879
沖縄県	762,497	716,332	832,021	931,423	661,267	354,355	838,249	1,119,528
宮城県	5,298,733	5,244,926	4,254,653	4,414,454	4,597,179	4,330,977	4,635,709	1,907,860
北千葉広域水道企業	2,794,088	3,317,910	2,448,861	2,448,861	2,549,729	2,114,173	2,099,959	1,923,220
奈良県	1,119,229	1,126,215	1,179,599	1,565,054	1,900,352	2,451,578	2,539,032	2,218,309
合計	28,574,540	29,890,723	29,415,473	29,513,739	30,387,356	28,998,990	29,327,003	22,404,965

(注)大阪広域水道企業団は、平成22年度までは大阪府のデータを掲載。

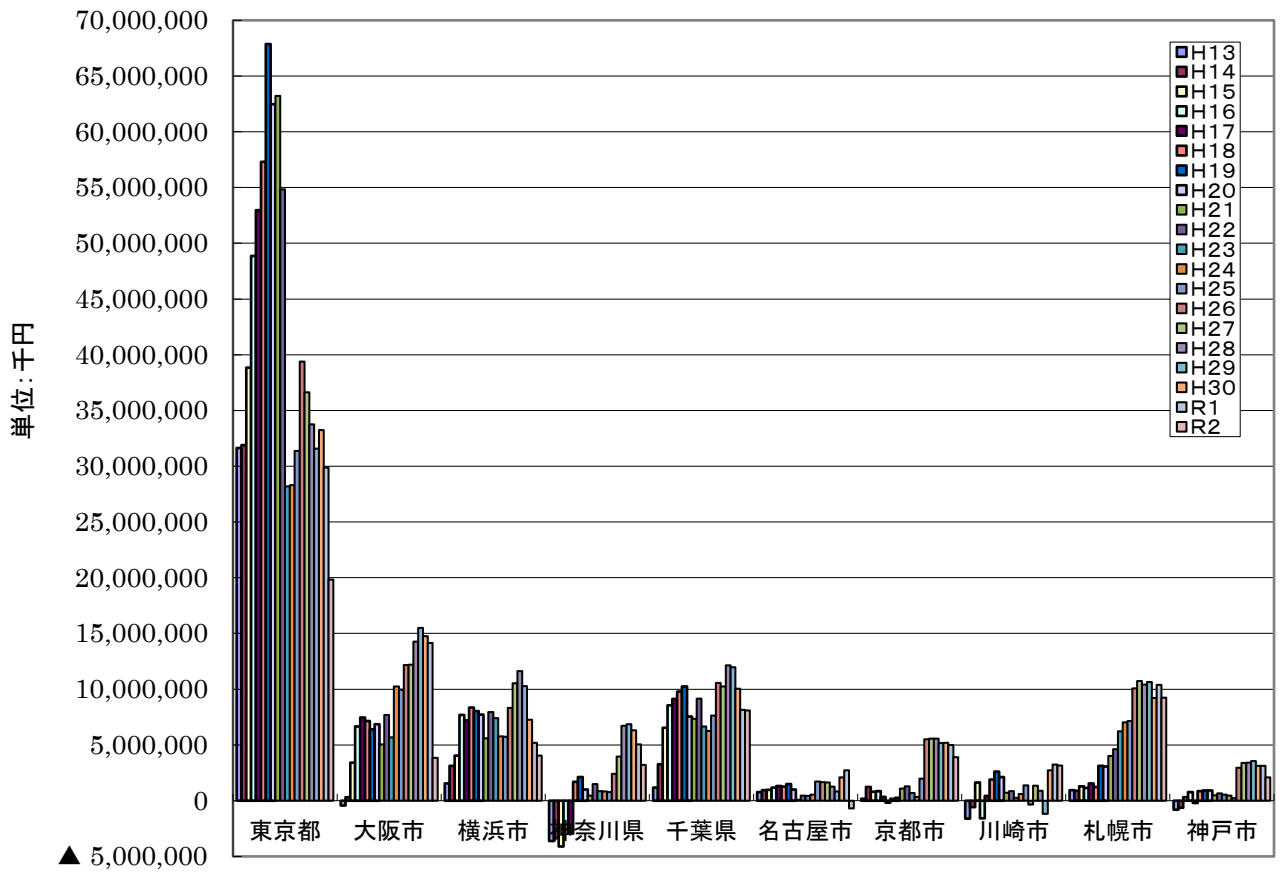


図10-1 規模の大きな上水道事業の経常利益・経常損失の状況  
(平成13～令和2年度)

JWRC

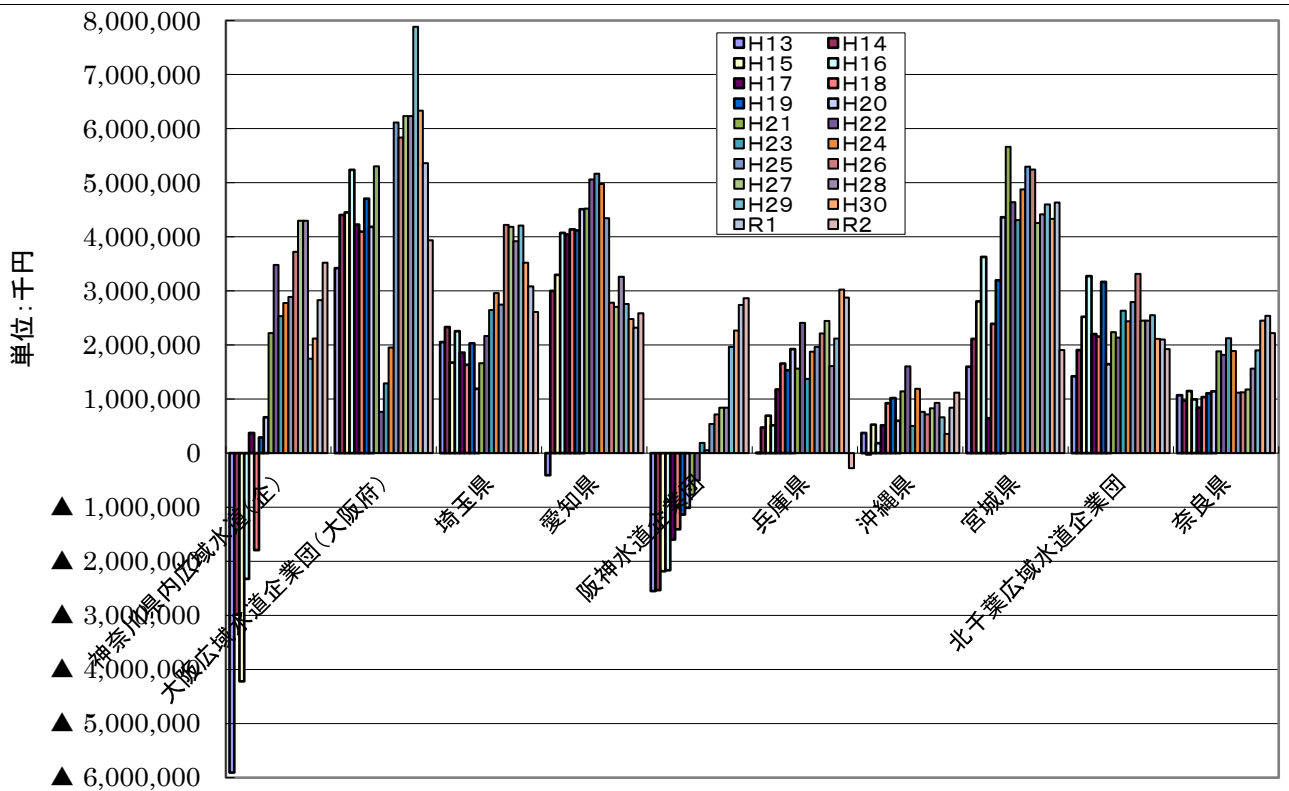


図10-2 規模の大きな水道用水供給事業の経常利益・経常損失の状況  
(平成13～令和2年度)

JWRC

## 1 1. 規模の大きな上水道事業・用水供給事業の建設投資の推移

表 11-1～11-2 及び図 12-1～12-2 は、規模の大きな上水道事業及び水道用水供給事業の建設投資について、その推移を図表で示したものである。

表 11-1 規模の大きな上水道事業の建設投資

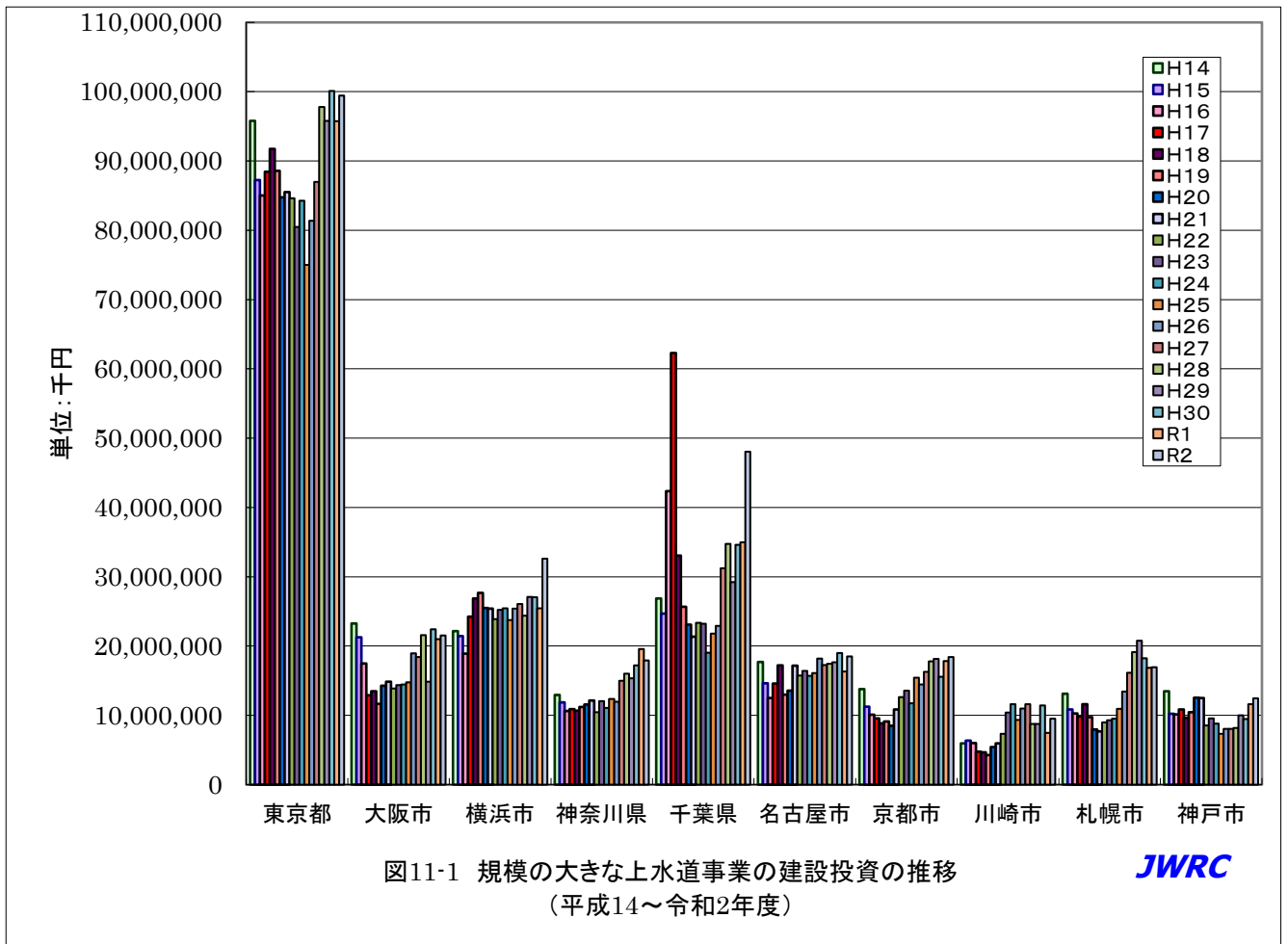
(単位:千円)

	H25	H26	H27	H28	H29	H30	R1	R2
東京都	75,034,927	81,374,839	86,991,363	97,788,377	95,808,624	100,122,121	95,735,813	99,452,913
大阪市	14,771,958	18,953,146	18,403,246	21,568,350	14,838,471	22,407,508	20,996,514	21,532,505
横浜市	23,740,242	25,396,095	26,071,480	24,374,647	27,092,778	27,048,015	25,456,195	32,609,140
神奈川県	12,354,335	11,988,900	15,012,004	16,037,864	15,363,056	17,228,566	19,569,666	17,932,305
千葉県	21,796,239	22,897,868	31,235,694	34,743,646	29,217,085	34,617,701	34,959,101	48,070,610
名古屋市	16,098,578	18,184,839	17,277,259	17,462,953	17,681,444	19,005,430	16,312,318	18,493,423
京都市	15,442,852	14,444,169	16,268,509	17,803,899	18,139,856	15,580,592	17,829,993	18,424,308
川崎市	9,364,872	10,984,118	11,601,332	8,785,854	8,766,846	11,454,178	7,481,139	9,523,555
札幌市	10,948,755	13,430,983	16,148,824	19,152,379	20,758,241	18,242,293	16,854,806	16,935,779
神戸市	7,320,085	8,068,219	8,042,811	8,202,310	9,999,473	9,463,544	11,604,792	12,466,579
合計	206,872,843	225,723,176	247,052,522	265,920,279	257,665,874	275,169,948	266,800,337	295,441,117

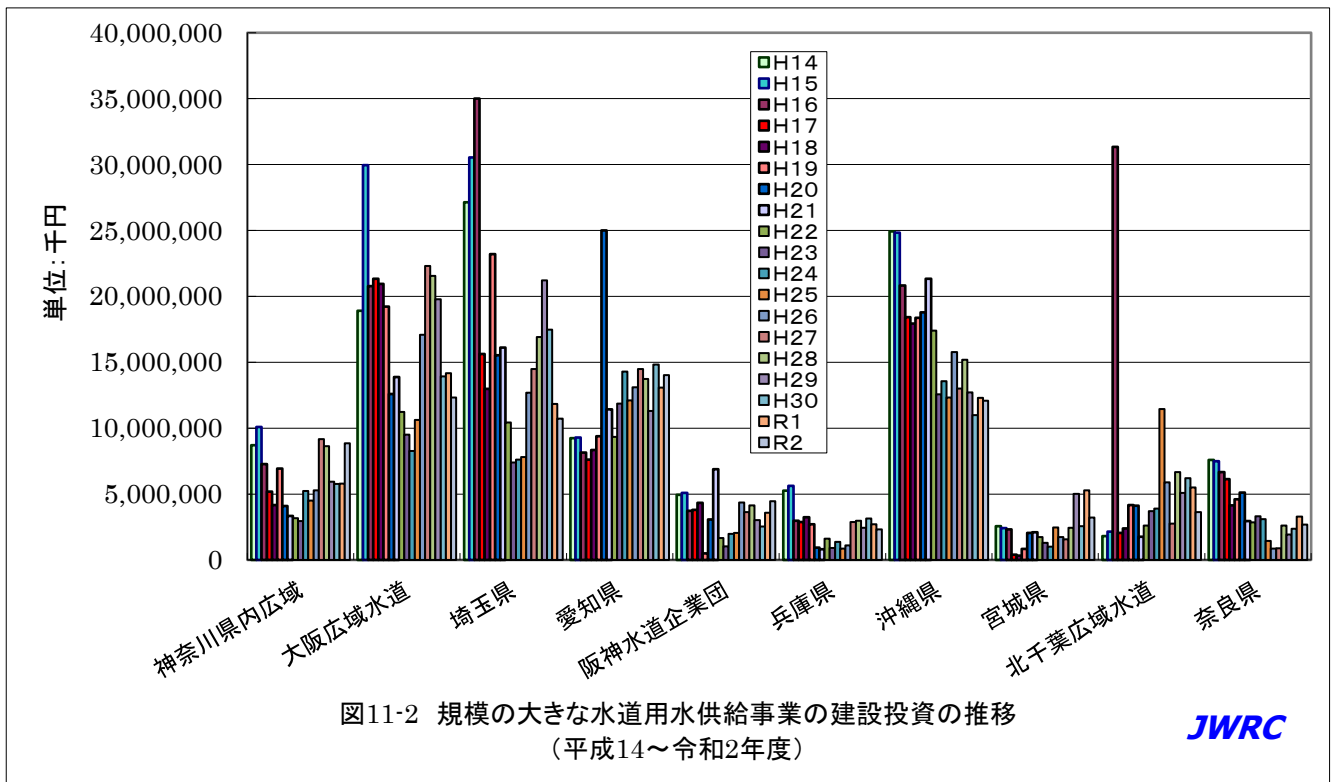
表 11-2 規模の大きな水道用水供給事業の建設投資

(単位:千円)

	H25	H26	H27	H28	H29	H30	R1	R2
神奈川県内広域	4,491,974	5,289,500	9,170,731	8,628,568	5,924,639	5,760,642	5,777,940	8,843,407
大阪広域水道	10,631,274	17,086,399	22,313,388	21,546,116	19,781,947	13,930,452	14,179,184	12,326,706
埼玉県	7,797,800	12,683,824	14,488,853	16,921,283	21,222,032	17,459,719	11,829,459	10,708,109
愛知県	12,111,750	13,091,829	14,478,071	13,729,875	11,291,131	14,817,138	13,074,452	14,033,778
阪神水道企業団	2,049,078	4,349,815	3,620,921	4,136,140	3,012,139	2,545,352	3,588,053	4,456,446
兵庫県	856,282	1,097,340	2,864,256	2,983,038	2,428,500	3,145,267	2,708,730	2,325,520
沖縄県	12,329,478	15,763,623	13,002,157	15,194,359	12,705,687	10,976,986	12,300,251	12,084,769
宮城県	2,460,199	1,728,235	1,573,951	2,439,816	5,012,144	2,555,269	5,271,796	3,204,109
北千葉広域水道	11,454,427	5,893,977	2,752,475	6,673,945	5,092,651	6,207,365	5,506,575	3,619,950
奈良県	1,453,505	848,074	879,067	2,609,577	1,917,886	2,355,979	3,286,551	2,686,792
合計	65,635,767	77,832,616	85,143,870	94,862,717	88,388,756	79,754,169	77,522,991	74,289,586



(注) 上表と下表では、縦軸の目盛り（建設投資額）が異なることに注意されたい。



(注) 「北千葉広域水道（企）」の平成16年度建設投資額には、工業用水から水道用水への水利転用に伴う水源取得費（294億円）が含まれている。

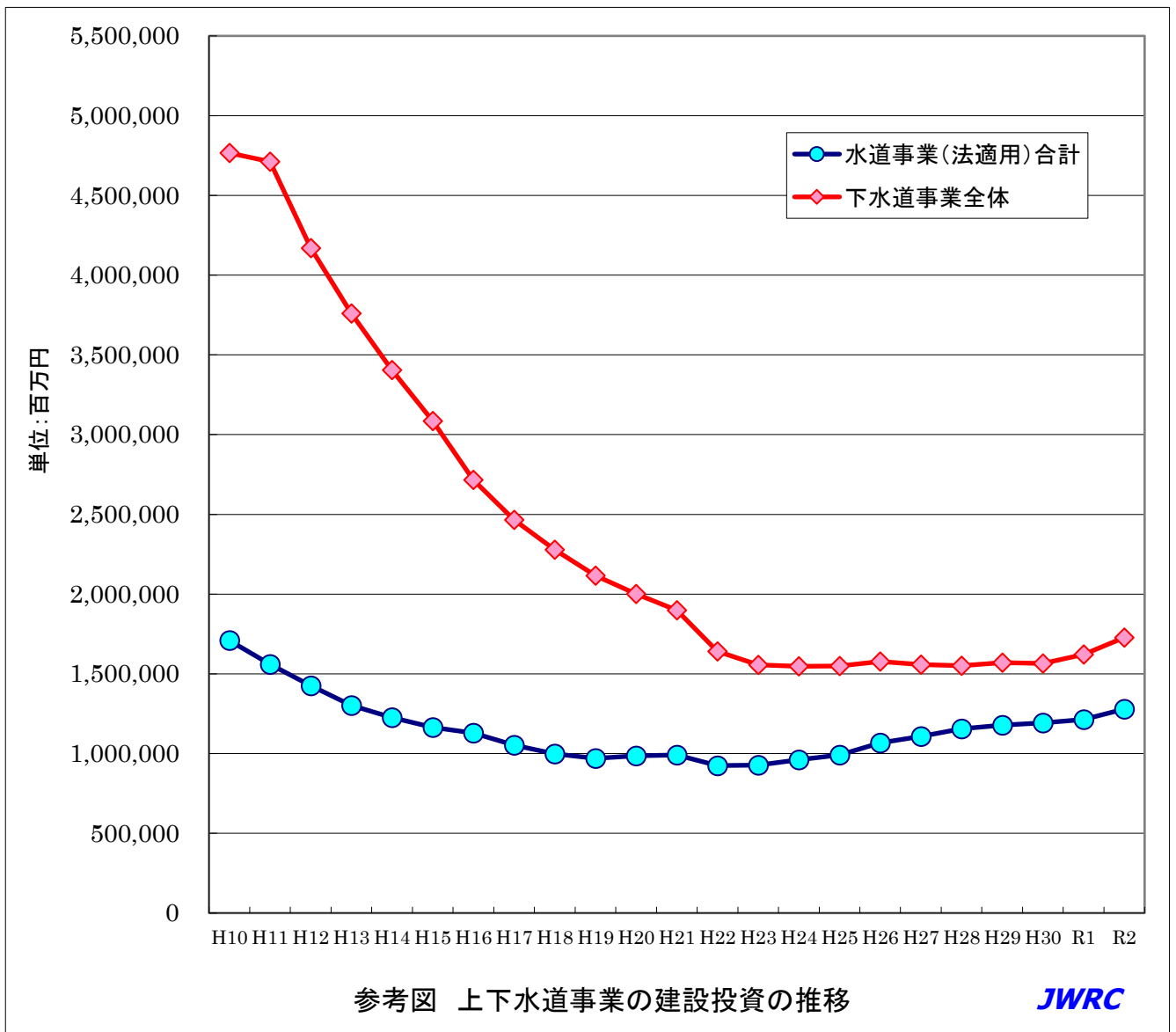
## (参考) 上下水道事業の建設投資の推移

以下の「参考表」及び「参考図」は、「水道事業（法適用）の建設投資合計額」及び「下水道事業全体の建設投資額」の推移を参考までに示したものである。

参考表 上下水道事業の建設投資の推移

(単位:百万円)

	H17	H18	H19	H20	H21	H22	H23	H24
①水道事業(法適用)合計	1,053,040	998,837	970,277	985,205	991,056	924,657	926,749	960,787
②下水道事業全体	2,465,944	2,278,395	2,115,524	2,001,812	1,898,822	1,641,290	1,555,561	1,547,069
②/①(%)	234.2	228.1	218.0	203.2	191.6	177.5	167.9	161.0
	H25	H26	H27	H28	H29	H30	R 1	R 2
①水道事業(法適用)合計	991,713	1,067,606	1,108,094	1,155,532	1,178,482	1,193,095	1,213,035	1,279,015
②下水道事業全体	1,549,660	1,576,986	1,557,335	1,550,505	1,569,893	1,565,633	1,622,000	1,727,815
②/①(%)	156.3	147.7	140.5	134.2	133.2	131.2	133.7	135.1



(担当) 調査事業部

---

### 配信先変更のご連絡等について

「JWRC水道ホットニュース」配信先の変更・追加・停止、その他ご意見、ご要望等がございましたら、会員様名、担当者様名、所属名、連絡先電話番号をご記入の上、下記までE-メールにてご連絡をお願いいたします。  
〒112-0004 東京都文京区後楽2-3-28 K. I. S飯田橋ビル7F (公財) 水道技術研究センター ホットニュース担当

E-MAIL : [jwrchot@jwrc-net.or.jp](mailto:jwrchot@jwrc-net.or.jp)

TEL 03-5805-0264 FAX 03-5805-0265

また、ご連絡いただいた個人情報は、当センターからのお知らせの配信業務以外には一切使用いたしません。

### 水道ホットニュースのバックナンバーについて

水道ホットニュースのバックナンバー（第58号以降）は、下記アドレスでご覧になれます。

バックナンバー一覧 <http://www.jwrc-net.or.jp/hotnews/hotnews-r4.html>

### 水道ホットニュースの引用・転載について

水道ホットニュースの引用・転載等を希望される方は、上記ホットニュース担当までご連絡をお願いいたします。  
なお、個別の企業・商品・技術等の広告にはご利用いただけません。