



(公財)水道技術研究センター  
 〒105-0001 東京都港区虎ノ門2-8-1  
 虎ノ門電気ビル2F  
 TEL 03-3597-0214, FAX 03-3597-0215  
 E-mail [jwrchot@jwrc-net.or.jp](mailto:jwrchot@jwrc-net.or.jp)  
 URL <http://www.jwrc-net.or.jp>

## 地方公営企業年鑑にみる 我が国の水道事業の状況（平成28年度版） （その3）

### 8. 事業区分別の建設投資の状況

表8及び図8-1～8-2は、平成13年度から平成28年度までの事業区分別の建設投資の状況を示したものであり、平成8年度をピークとして平成19年度までは漸減傾向が続いていたが、平成20年度に引き続き、平成21年度の建設投資額（合計）は前年度（平成20年度）に比べて増加した。しかし、平成22年度は再び減少に転じたが、平成23～28年度は対前年度でみると微増となっている。特に、上水・末端給水事業の平成28年度建設投資額は対前年度比で104.3%となっている。

表8 事業区分別の建設投資の状況(法適用、投資額の推移)

(単位:百万円)

	H13	H14	H15	H16	H17	H18	H19	H20
上水・末端給水事業	1,047,276	993,972	939,635	892,796	891,628	846,282	807,578	818,346
用水供給事業	219,536	201,573	212,945	223,936	146,303	137,681	147,895	151,734
建設中事業	32,056	27,738	8,478	8,356	10,249	9,357	10,194	9,826
簡易水道(法適用)	2,461	2,636	3,040	3,752	4,861	5,517	4,611	5,299
合計	1,301,329	1,225,919	1,164,098	1,128,840	1,053,041	998,837	970,277	985,205
	H21	H22	H23	H24	H25	H26	H27	H28
上水・末端給水事業	848,983	801,460	814,256	840,603	870,247	934,011	959,398	997,993
用水供給事業	128,257	113,030	103,892	114,896	118,924	130,834	145,336	153,911
建設中事業	9,985	8,842	6,947	3,057	59	78	53	26
簡易水道(法適用)	3,831	1,325	1,655	2,231	2,482	2,683	3,307	3,601
合計	991,056	924,657	926,749	960,787	991,712	1,067,606	1,108,094	1,155,531

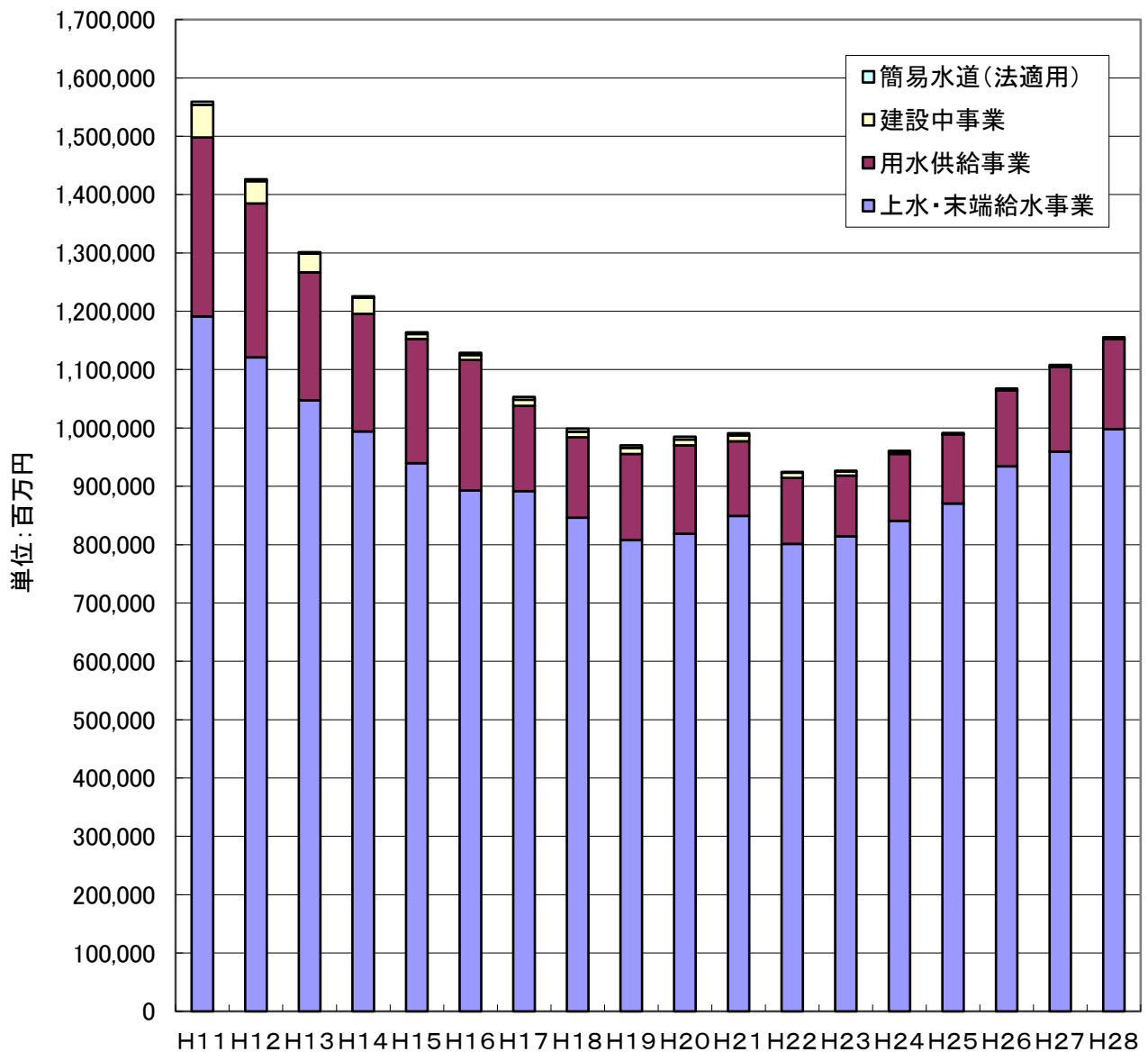


図8-1 事業区別の建設投資の状況(法適用)ー積み上げー

JWRC

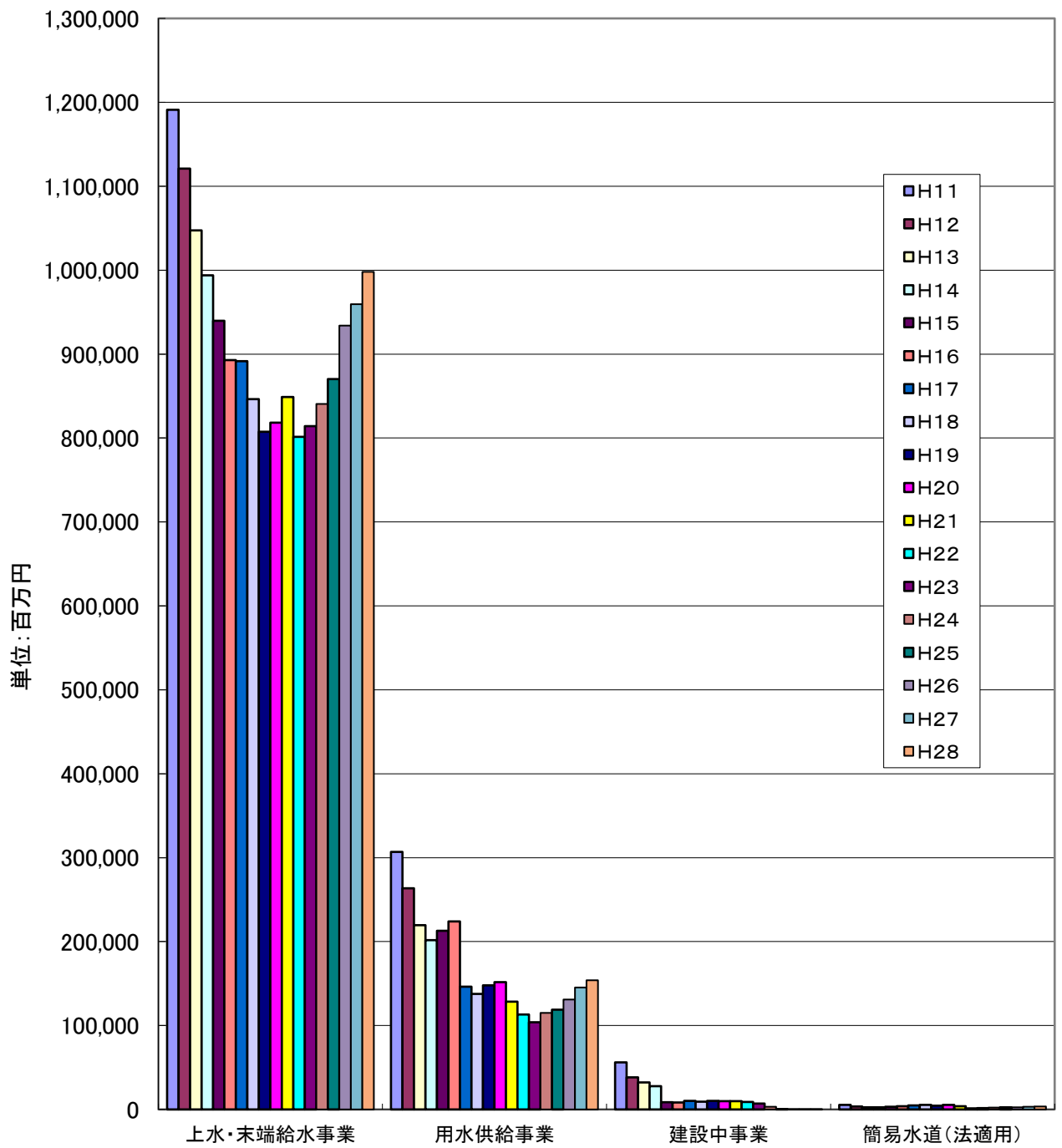


図8-2 事業区分別の建設投資の状況(法適用)

JWRC

## 9. 上水道事業における現在給水人口規模別建設投資の状況

表 9 及び図 9-1～9-2 は、上水道事業における現在給水人口規模別に、平成 13 年度から平成 28 年度までの建設投資額の推移を示したものである。

日本の水道事業においては、施設の老朽化や耐震化などの課題に加え、気候変動対策や省電力対策といった新たな課題などに取り組む必要がある。一方、平成 28 年度の建設投資額は全体としてみると前年度を上回っているものの、水道が直面する諸課題に適切に対応するためには、各事業体が抱える課題の解決に向けて所要の建設投資額を確保することが必要不可欠であると考えられる。

表 9 上水道事業における現在給水人口規模別建設投資の状況

(単位:百万円)

	H13	H14	H15	H16	H17	H18	H19	H20
都及び指定都市	243,389	241,176	222,034	212,276	226,024	231,433	230,027	231,887
30万人以上	194,603	193,201	172,601	188,243	205,482	177,541	156,997	156,624
15～30万人未満	109,188	105,133	92,921	94,567	98,536	92,616	98,014	105,609
10～15万人未満	78,572	69,914	75,696	68,200	74,115	67,582	65,714	65,124
5～10万人未満	122,269	118,133	117,022	104,217	119,741	122,109	114,565	114,429
3～5万人未満	92,260	83,830	82,102	81,271	74,021	71,126	67,688	65,590
1.5～3万人未満	96,954	86,007	82,161	77,230	62,019	53,748	49,497	51,135
1.5万人未満	110,041	96,578	95,098	66,793	31,690	30,127	25,077	27,949
上水道事業・合計	1,047,276	993,972	939,635	892,796	891,628	846,282	807,578	818,346
	H21	H22	H23	H24	H25	H26	H27	H28
都及び指定都市	250,967	242,473	249,143	260,743	259,829	279,514	293,165	303,444
30万人以上	151,731	146,057	152,018	151,540	159,973	167,759	183,122	189,285
15～30万人未満	107,215	98,905	95,154	105,526	111,653	129,341	127,641	134,261
10～15万人未満	73,812	69,925	70,987	71,920	78,692	81,949	84,690	87,704
5～10万人未満	117,906	111,156	116,395	114,840	120,949	122,198	123,189	123,748
3～5万人未満	67,440	63,796	62,122	64,362	60,560	64,897	62,887	66,699
1.5～3万人未満	46,585	40,758	40,061	42,582	46,324	50,037	51,729	54,266
1.5万人未満	33,327	28,390	28,376	29,090	32,267	38,317	32,976	38,586
上水道事業・合計	848,983	801,460	814,256	840,603	870,247	934,011	959,398	997,993

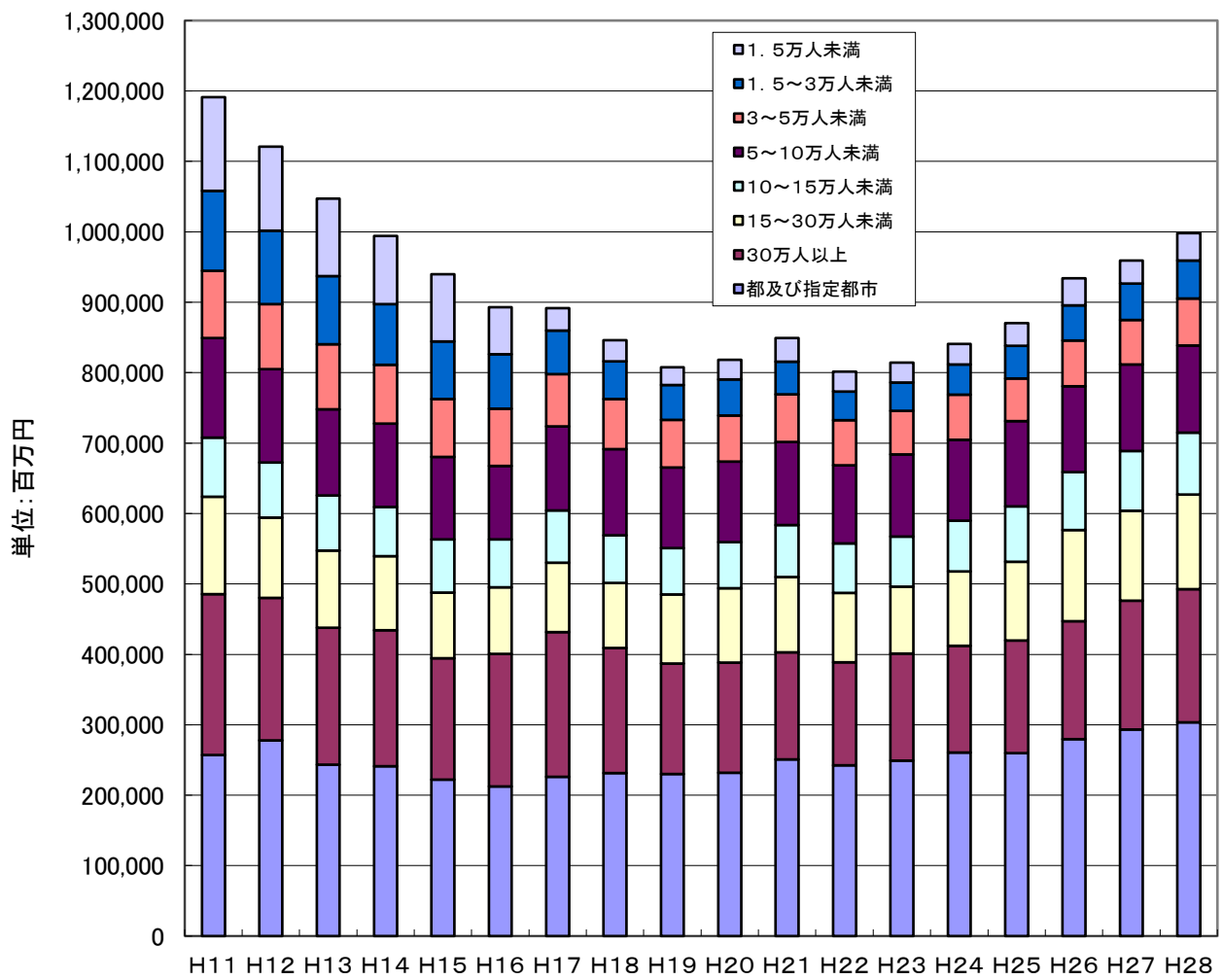


図9-1 上水道事業における現在給水人口規模別建設投資の状況－積み上げ－

JWRC

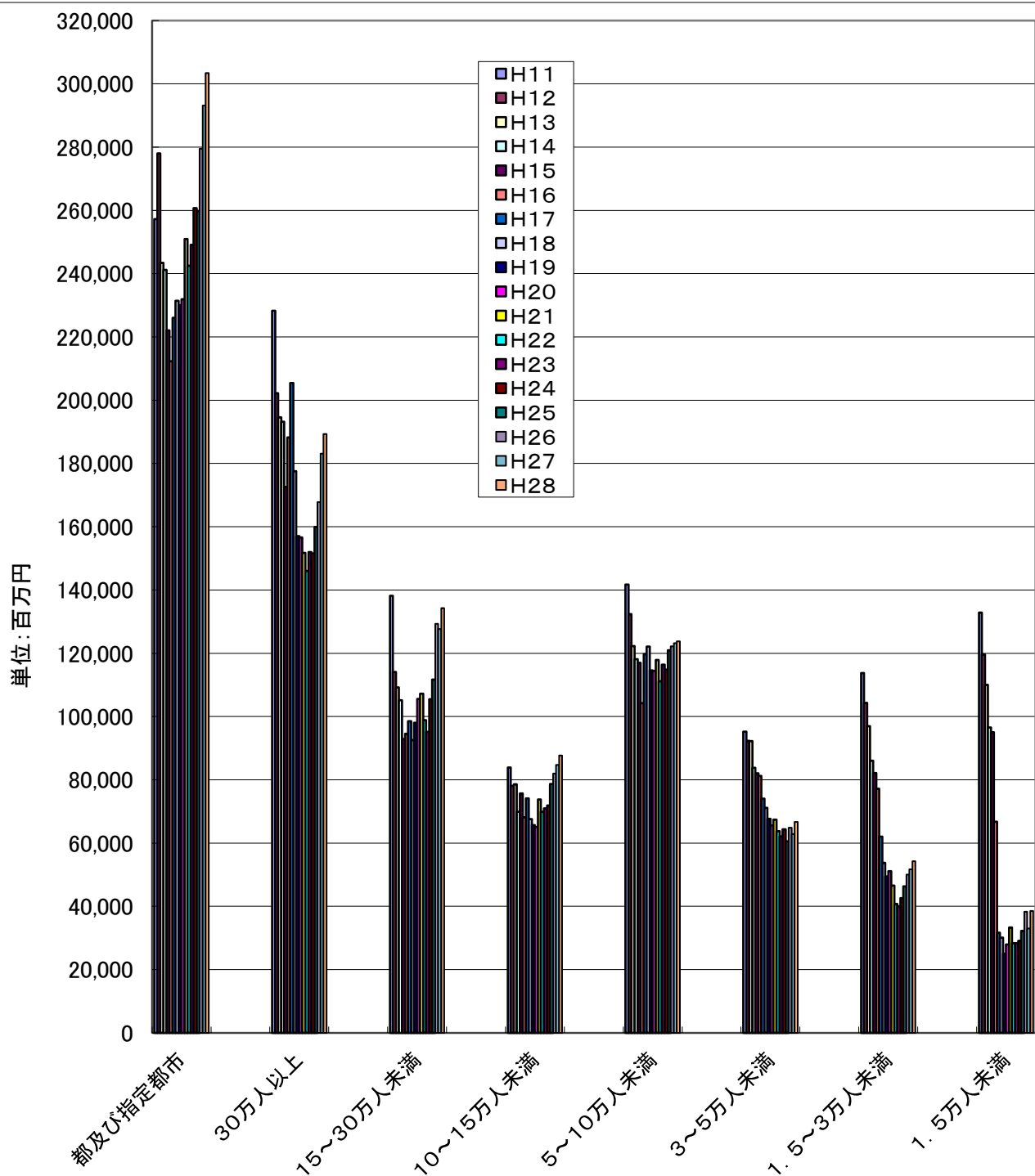


図9-2 上水道事業における現在給水人口規模別建設投資の状況

JWRC

## 10. 規模の大きな上水道事業・用水供給事業における経常利益等の推移

以下は、「平成17年度水道統計」の総論中「表—8 規模の大きな上水道事業」及び「表—8 規模の大きな水道用水供給事業」の上位10事業体について、経常利益等の推移をみたものである。

表10-1 規模の大きな上水道事業の経常利益・経常損失の状況

(単位:千円)

	H21	H22	H23	H24	H25	H26	H27	H28
東京都	63,212,476	54,834,040	28,187,352	28,309,178	31,383,386	39,396,405	36,619,842	33,770,184
大阪市	5,048,304	7,693,517	5,671,568	10,258,353	9,948,773	12,181,348	12,200,440	14,255,574
横浜市	5,599,264	7,948,917	7,394,467	5,776,230	5,739,884	8,310,384	10,529,328	11,636,892
神奈川県	457,106	1,489,018	849,786	825,520	759,037	2,399,043	3,960,166	6,721,525
千葉県	7,334,530	9,151,442	6,667,727	6,266,212	7,639,849	10,554,231	10,240,041	12,142,118
名古屋市	69,824	445,267	420,534	538,856	1,708,734	1,648,463	1,623,322	1,252,640
京都市	1,081,871	1,285,488	692,583	341,888	1,971,031	5,515,930	5,568,551	5,573,702
川崎市	714,242	863,873	259,073	602,309	1,370,428	▲ 339,050	1,346,773	888,228
札幌市	4,007,843	4,629,884	6,223,947	7,042,854	7,158,786	10,083,608	10,740,016	10,420,416
神戸市	491,129	646,827	537,029	449,907	224,475	2,943,288	3,384,627	3,406,683
合計	88,016,589	88,988,273	56,904,066	60,411,307	67,904,383	92,693,650	96,213,106	100,067,962

表10-2 規模の大きな水道用水供給事業の経常利益・経常損失の状況

(単位:千円)

	H21	H22	H23	H24	H25	H26	H27	H28
神奈川県内広域水道	2,217,494	3,481,114	2,533,983	2,779,374	2,887,604	3,723,894	4,296,120	4,296,120
大阪広域水道企業団	5,306,214	761,489	1,288,221	1,952,737	6,117,365	5,835,879	6,230,424	6,230,424
埼玉県	1,664,737	2,168,435	2,646,945	2,957,832	2,744,982	4,217,646	4,185,027	3,916,372
愛知県	4,524,490	5,062,520	5,166,342	4,978,132	4,343,483	2,779,434	2,704,880	3,263,202
阪神水道企業団	▲ 770,990	▲ 503,429	189,102	53,310	541,133	716,135	838,225	838,225
兵庫県	1,563,148	2,410,036	1,374,153	1,879,684	1,965,426	2,212,352	2,445,663	1,609,604
沖縄県	1,140,246	1,602,685	504,391	1,190,822	762,497	716,332	832,021	931,423
宮城県	5,663,608	4,643,364	4,307,948	4,877,598	5,298,733	5,244,926	4,254,653	4,414,454
北千葉広域水道企業団	2,237,436	2,136,675	2,633,818	2,441,959	2,794,088	3,317,910	2,448,861	2,448,861
奈良県	1,881,880	1,815,619	2,122,846	1,890,243	1,119,229	1,126,215	1,179,599	1,565,054
合計	25,428,263	23,578,508	22,767,749	25,001,691	28,574,540	29,890,723	29,415,473	29,513,739

(注)大阪広域水道企業団は、平成22年度までは大阪府のデータを掲載。

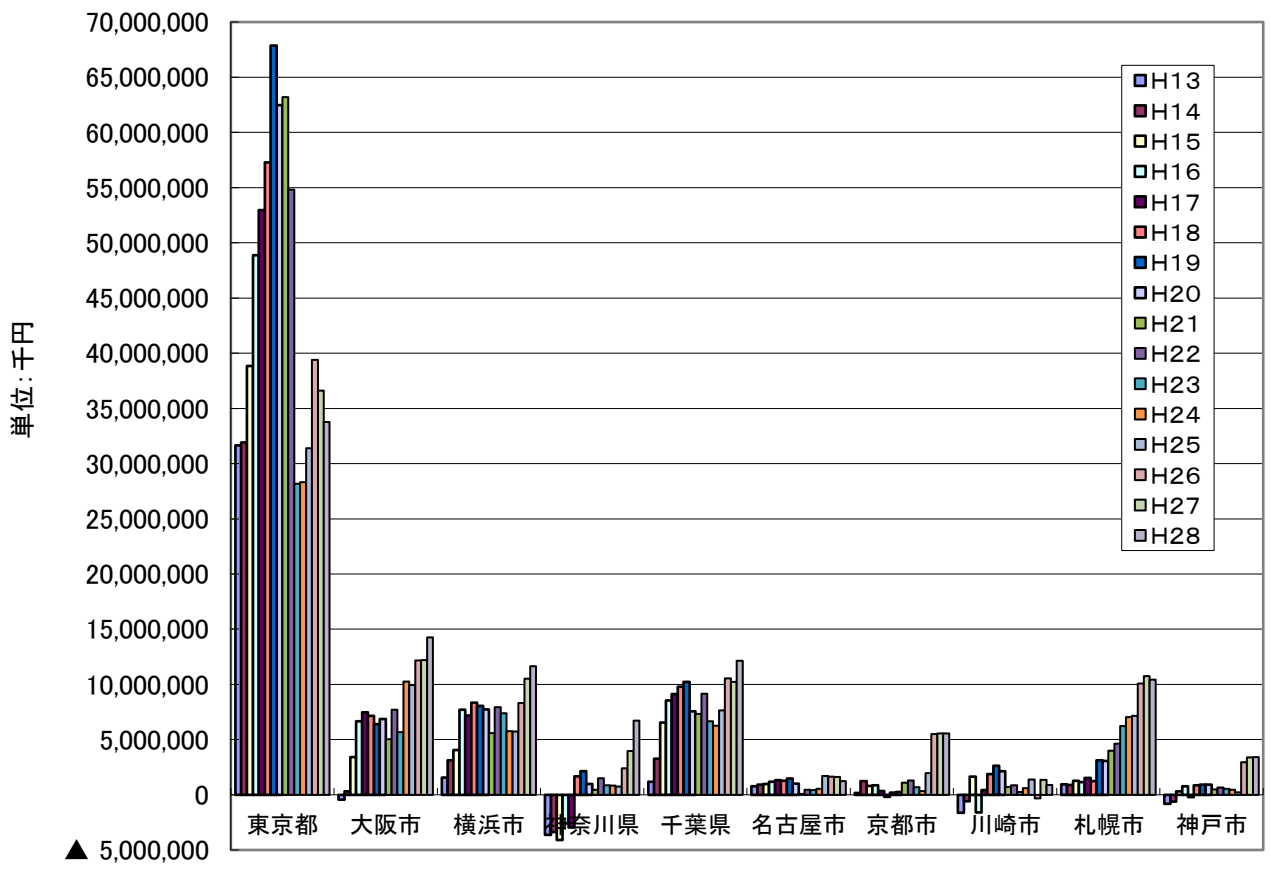


図10-1 規模の大きな上水道事業の経常利益・経常損失の状況  
(平成13~28年度)

JWRC

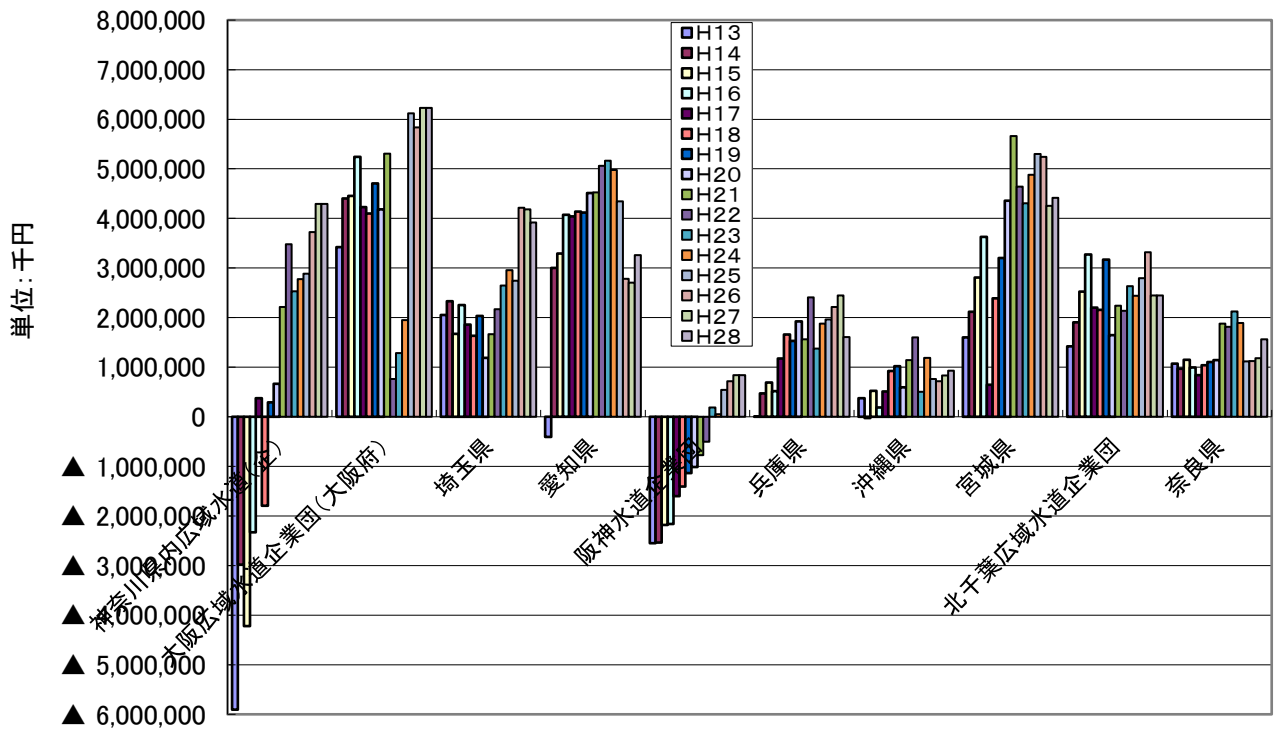


図10-2 規模の大きな水道用水供給事業の経常利益・経常損失の状況  
(平成13~28年度)

JWRC



## 1 1. 規模の大きな上水道事業・用水供給事業の建設投資の推移

表 11-1～11-2 及び図 12-1～12-2 は、規模の大きな上水道事業及び水道用水供給事業の建設投資について、その推移を図表で示したものである。

表 11-1 規模の大きな上水道事業の建設投資

(単位:千円)

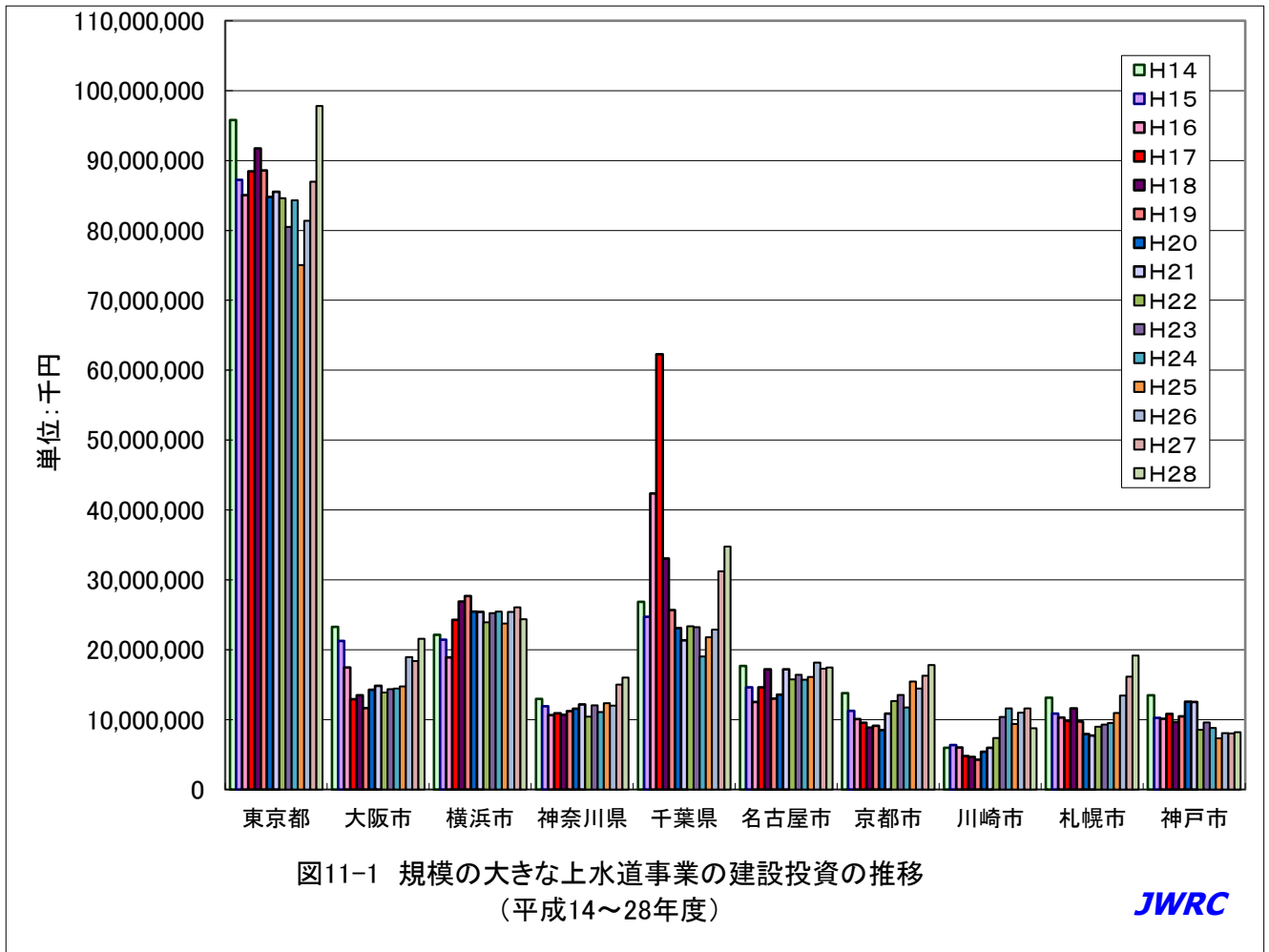
	H21	H22	H23	H24	H25	H26	H27	H28
東京都	85,528,479	84,611,408	80,488,561	84,285,044	75,034,927	81,374,839	86,991,363	97,788,377
大阪市	14,863,963	13,883,035	14,376,495	14,438,381	14,771,958	18,953,146	18,403,246	21,568,350
横浜市	25,418,894	23,913,464	25,236,203	25,466,620	23,740,242	25,396,095	26,071,480	24,374,647
神奈川県	12,162,354	10,449,574	12,047,271	11,089,276	12,354,335	11,988,900	15,012,004	16,037,864
千葉県	21,336,451	23,376,237	23,246,342	19,043,326	21,796,239	22,897,868	31,235,694	34,743,646
名古屋市	17,189,614	15,746,633	16,423,253	15,720,016	16,098,578	18,184,839	17,277,259	17,462,953
京都市	10,848,269	12,654,740	13,548,859	11,735,395	15,442,852	14,444,169	16,268,509	17,803,899
川崎市	5,965,095	7,353,212	10,408,785	11,609,287	9,364,872	10,984,118	11,601,332	8,785,854
札幌市	7,714,375	8,992,672	9,295,799	9,513,457	10,948,755	13,430,983	16,148,824	19,152,379
神戸市	12,516,206	8,533,434	9,587,396	8,822,475	7,320,085	8,068,219	8,042,811	8,202,310
合計	213,543,700	209,514,409	214,658,964	211,723,277	206,872,843	225,723,176	247,052,522	265,920,279

表 11-2 規模の大きな水道用水供給事業の建設投資

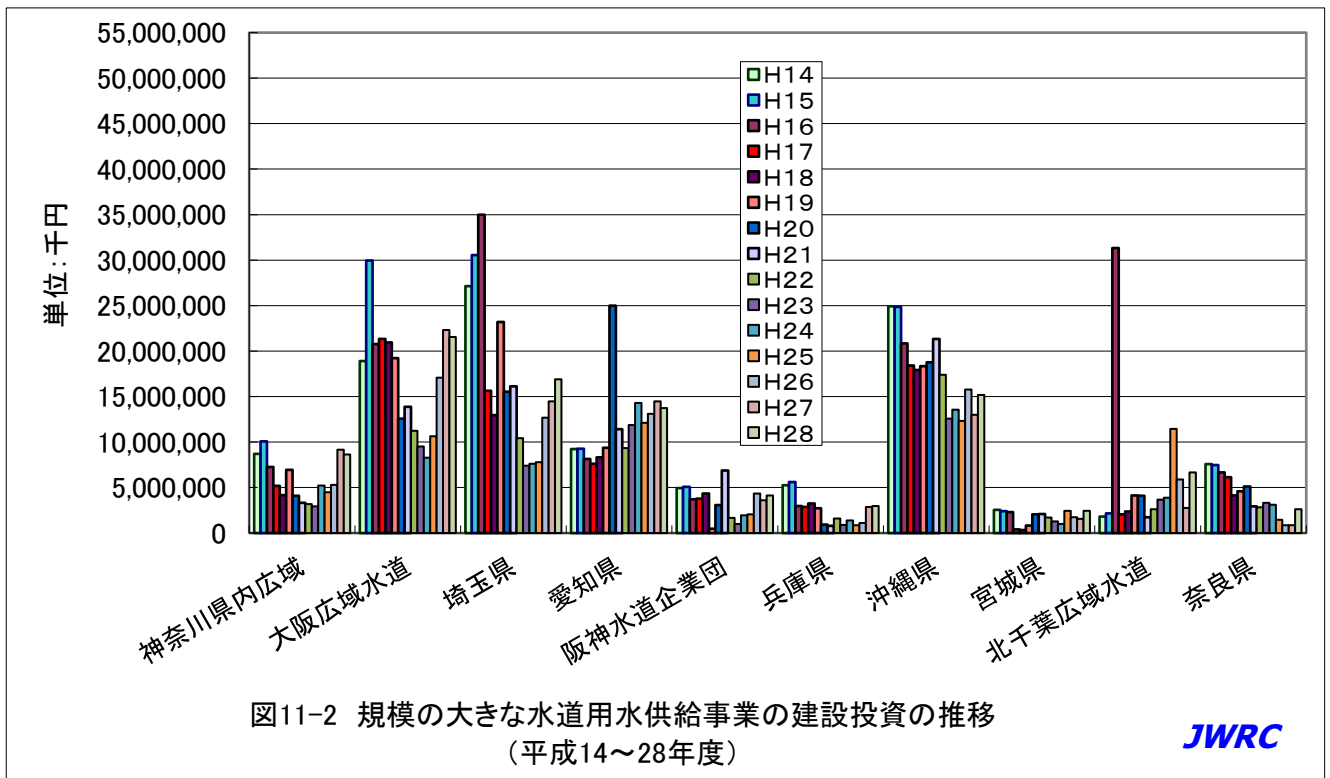
(単位:千円)

	H21	H22	H23	H24	H25	H26	H27	H28
神奈川県内広域	3,336,446	3,178,278	2,939,111	5,233,326	4,491,974	5,289,500	9,170,731	8,628,568
大阪広域水道	13,867,615	11,224,065	9,500,839	8,276,095	10,631,274	17,086,399	22,313,388	21,546,116
埼玉県	16,121,427	10,431,436	7,393,794	7,603,214	7,797,800	12,683,824	14,488,853	16,921,283
愛知県	11,413,902	9,336,119	11,869,367	14,283,791	12,111,750	13,091,829	14,478,071	13,729,875
阪神水道企業団	6,888,080	1,661,085	1,021,177	1,967,701	2,049,078	4,349,815	3,620,921	4,136,140
兵庫県	798,738	1,603,754	904,697	1,378,215	856,282	1,097,340	2,864,256	2,983,038
沖縄県	21,326,351	17,387,640	12,576,123	13,564,922	12,329,478	15,763,623	13,002,157	15,194,359
宮城県	2,100,964	1,723,888	1,297,580	1,006,103	2,460,199	1,728,235	1,573,951	2,439,816
北千葉広域水道	1,748,382	2,610,544	3,692,449	3,902,810	11,454,427	5,893,977	2,752,475	6,673,945
奈良県	2,947,452	2,841,654	3,317,346	3,099,530	1,453,505	848,074	879,067	2,609,577
合計	80,549,357	61,998,463	54,512,483	60,315,707	65,635,767	77,832,616	85,143,870	94,862,717

(注)大阪広域水道企業団は、平成 22 年度までは大阪府のデータを掲載。



(注) 上表と下表では、縦軸の目盛り（建設投資額）が異なることに注意されたい。



(注) 「北千葉広域水道（企）」の平成16年度建設投資額には、工業用水から水道用水への水利転用に伴う水源取得費（294億円）が含まれている。

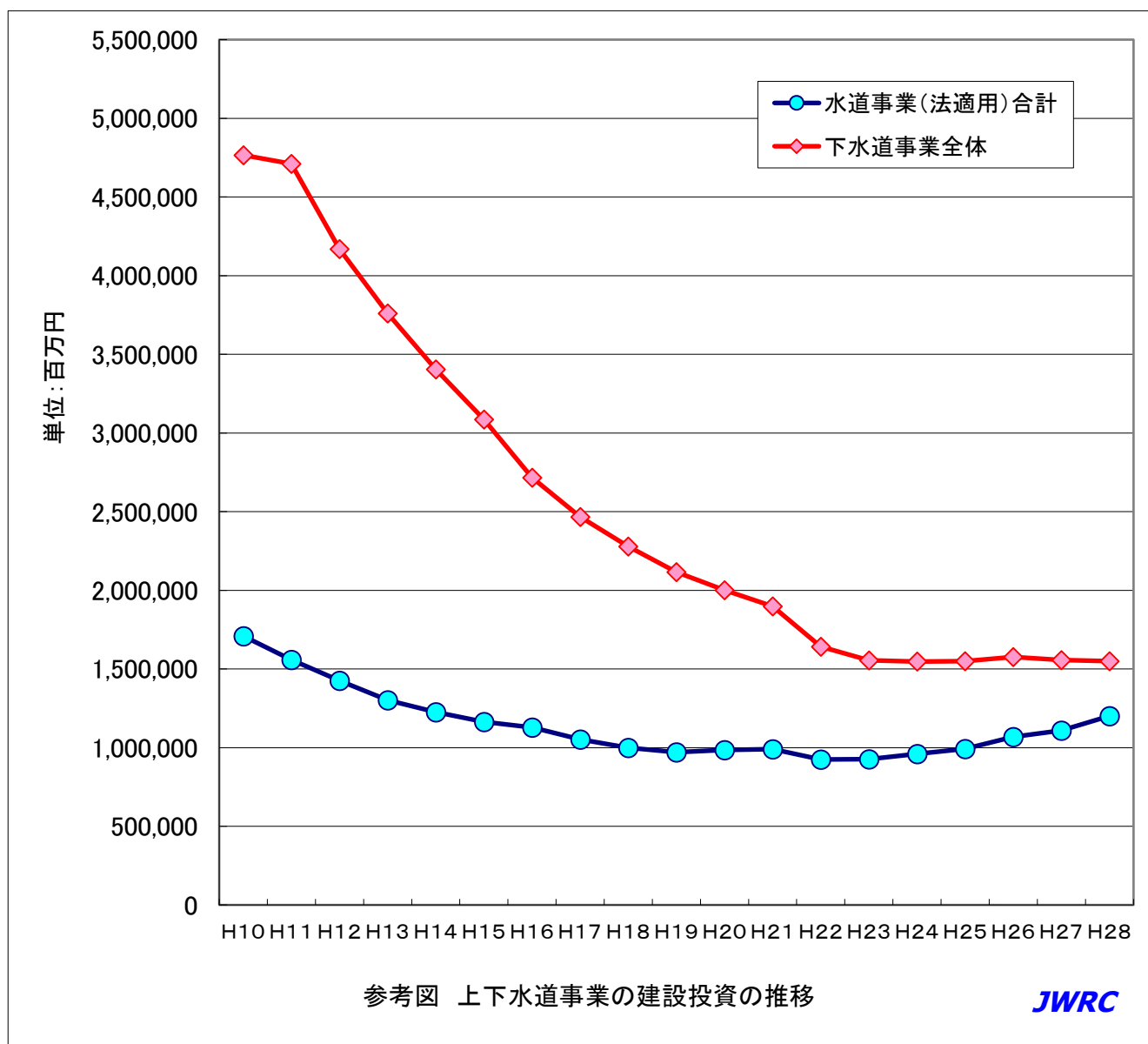
## (参考) 上下水道事業の建設投資の推移

以下の「参考表」、「参考図」は、「水道事業（法適用）の建設投資合計額」、「下水道事業全体の建設投資額」について、平成 13 年度から平成 28 年度までの推移を参考までに示したものである。

参考表 上下水道事業の建設投資の推移

(単位:百万円)

	H13	H14	H15	H16	H17	H18	H19	H20
①水道事業(法適用)合計	1,301,329	1,225,919	1,164,098	1,128,840	1,053,040	998,837	970,277	985,205
②下水道事業全体	3,760,186	3,404,737	3,085,924	2,716,009	2,465,944	2,278,395	2,115,524	2,001,812
②/①(%)	288.9	277.7	265.1	240.6	234.2	228.1	218.0	203.2
	H21	H22	H23	H24	H25	H26	H27	H28
①水道事業(法適用)合計	991,056	924,657	926,749	960,787	991,713	1,067,606	1,108,094	1,201,018
②下水道事業全体	1,898,822	1,641,290	1,555,561	1,547,069	1,549,660	1,576,986	1,557,335	1,550,505
②/①(%)	191.6	177.5	167.9	161.0	156.3	147.7	140.5	129.1



### 配信先変更のご連絡等について

「JWRC水道ホットニュース」配信先の変更・追加・停止、その他ご意見、ご要望等がございましたら、会員様名、担当者様名、所属名、連絡先電話番号をご記入の上、下記までE-メールにてご連絡をお願いいたします。

〒105-0001 東京都港区虎ノ門2-8-1 虎ノ門電気ビル2F (公財) 水道技術研究センター ホットニュース担当

E-MAIL : [jwrchot@jwrc-net.or.jp](mailto:jwrchot@jwrc-net.or.jp)

TEL 03-3597-0214 FAX 03-3597-0215

また、ご連絡いただいた個人情報は、当センターからのお知らせの配信業務以外には一切使用いたしません。

### 水道ホットニュースのバックナンバーについて

水道ホットニュースのバックナンバー（第58号以降）は、下記アドレスでご覧になれます。

バックナンバー一覧 <http://www.jwrc-net.or.jp/hotnews/hotnews-h30.html>

### 水道ホットニュースの引用・転載について

水道ホットニュースの引用・転載等を希望される方は、上記ホットニュース担当までご連絡をお願いいたします。

なお、個別の企業・商品・技術等の広告にはご利用いただけません。