



(公財)水道技術研究センター
〒105-0001 東京都港区虎ノ門2-8-1
虎ノ門電気ビル2F
TEL 03-3597-0214, FAX 03-3597-0215
E-mail jwrchot@jwrc-net.or.jp
URL <http://www.jwrc-net.or.jp>

上水道事業における検針方法 (直接、全部委託、一部委託)の推移について —水道統計に基づく試算結果— (その1)

(はじめに)

水道統計では、毎年度、上水道事業における検針方法（直接、全部委託、一部委託）について調査を行っています。

そこで、各年度（平成13年度から平成27年度）までの水道統計をもとに、上水道事業における検針方法の推移について試算しましたので、その結果を以下に示すこととします。

1. 検針方法別にみた上水道事業体数の推移（H13～H27）

	検針方法			(参考) 水道事業体数 (事業体)
	直接	全部委託	一部委託	
	水道事業体数 (事業体)	水道事業体数 (事業体)	水道事業体数 (事業体)	
H13	81	1,552	310	1,943
H14	75	1,570	300	1,945
H15	72	1,571	285	1,928
H16	63	1,492	245	1,800
H17	51	1,346	195	1,592
H18	47	1,337	179	1,563
H19	45	1,341	161	1,547
H20	44	1,322	146	1,512
H21	40	1,289	131	1,460
H22	38	1,276	123	1,437
H23	39	1,270	117	1,426
H24	38	1,262	111	1,411
H25	37	1,250	110	1,397
H26	36	1,243	105	1,384
H27	37	1,237	103	1,377

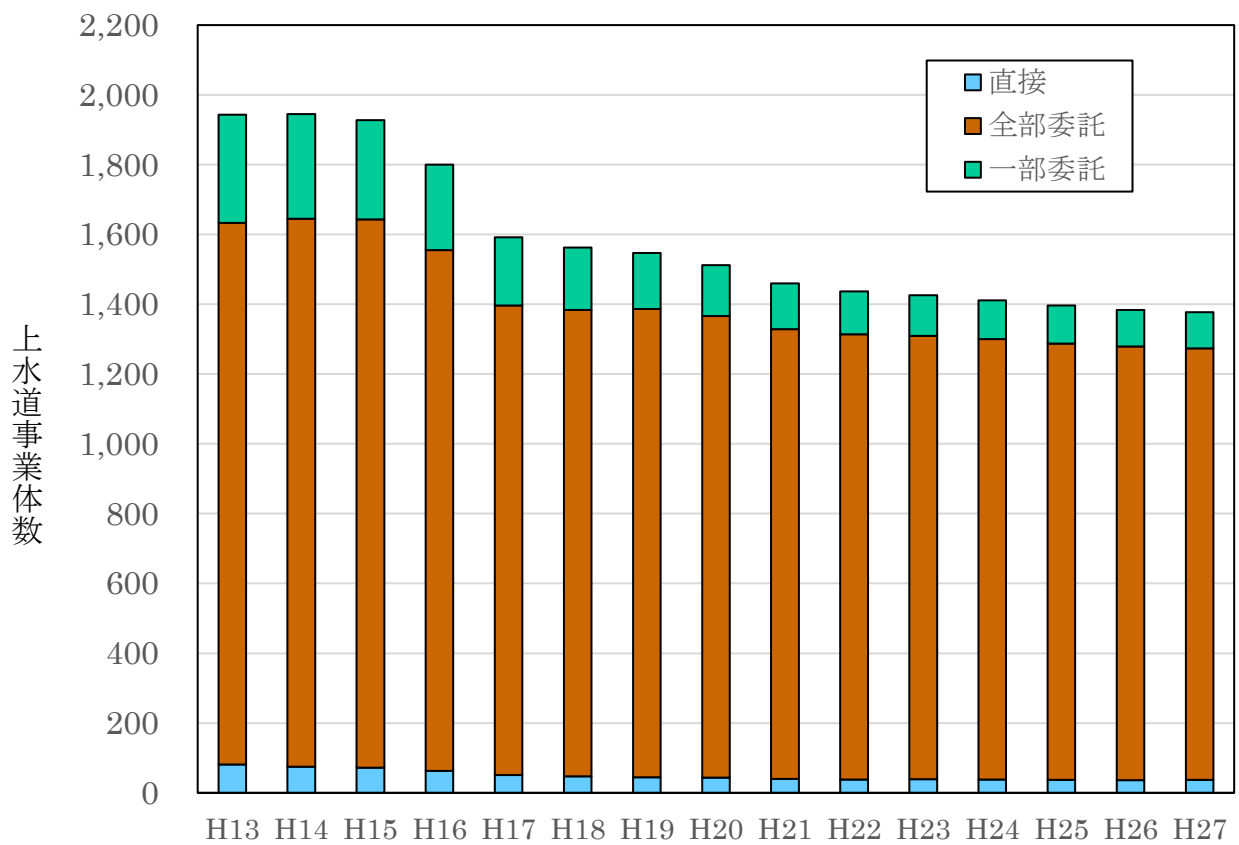


図1-1 検針方法別にみた上水道事業体数の推移 (積上げ)

JWRC

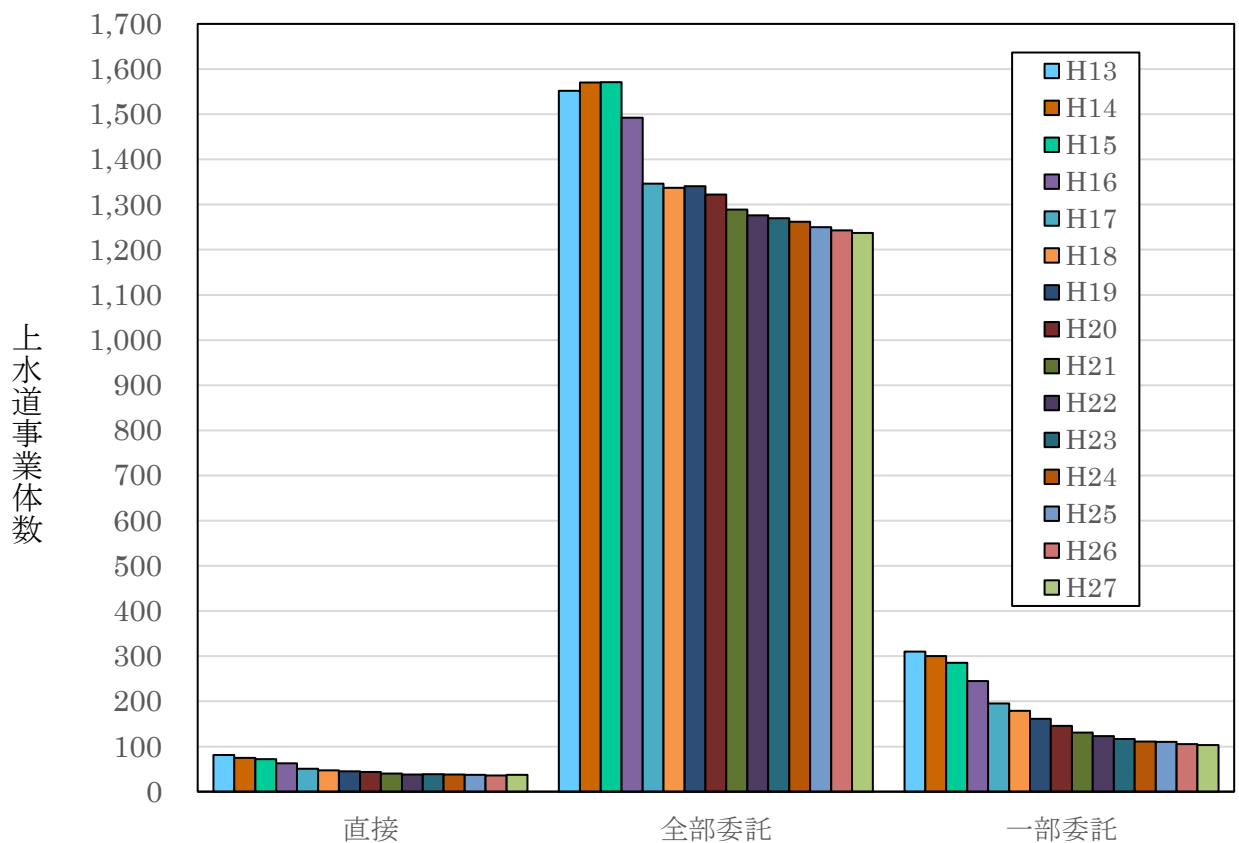


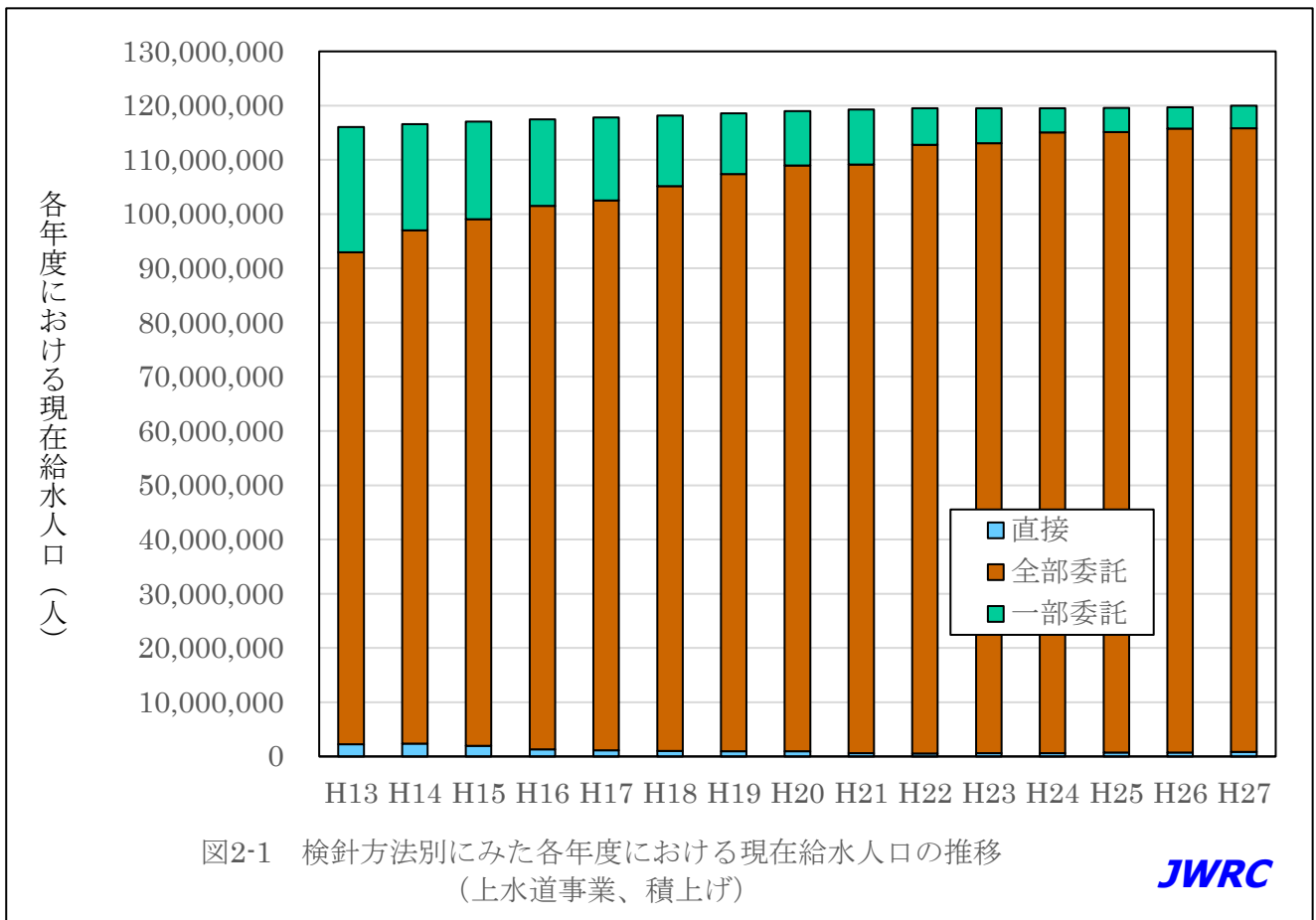
図1-2 検針方法別にみた上水道事業体数の推移 (方法別)

JWRC

2. 検針方法別にみた各年度における現在給水人口の推移（H13～H27）

（上水道事業における現在給水人口の全国合計）

	検針方法			(参考)
	直接	全部委託	一部委託	
	現在給水人口	現在給水人口	現在給水人口	現在給水人口合計
	(人)	(人)	(人)	(人)
H13	2,244,427	90,681,846	23,136,055	116,062,328
H14	2,361,557	94,611,025	19,609,406	116,581,988
H15	1,934,566	97,120,904	17,992,630	117,048,100
H16	1,293,418	100,199,587	15,982,603	117,475,608
H17	1,142,142	101,356,021	15,299,822	117,797,985
H18	1,002,118	104,132,271	13,060,130	118,194,519
H19	953,719	106,408,087	11,221,876	118,583,682
H20	984,522	107,993,515	10,002,325	118,980,362
H21	582,512	108,555,800	10,137,166	119,275,478
H22	551,260	112,200,688	6,739,074	119,491,022
H23	614,479	112,470,287	6,423,404	119,508,170
H24	610,681	114,465,317	4,452,580	119,528,578
H25	753,359	114,357,175	4,458,482	119,569,016
H26	747,701	114,986,294	3,938,909	119,672,904
H27	819,518	114,972,931	4,203,789	119,996,238



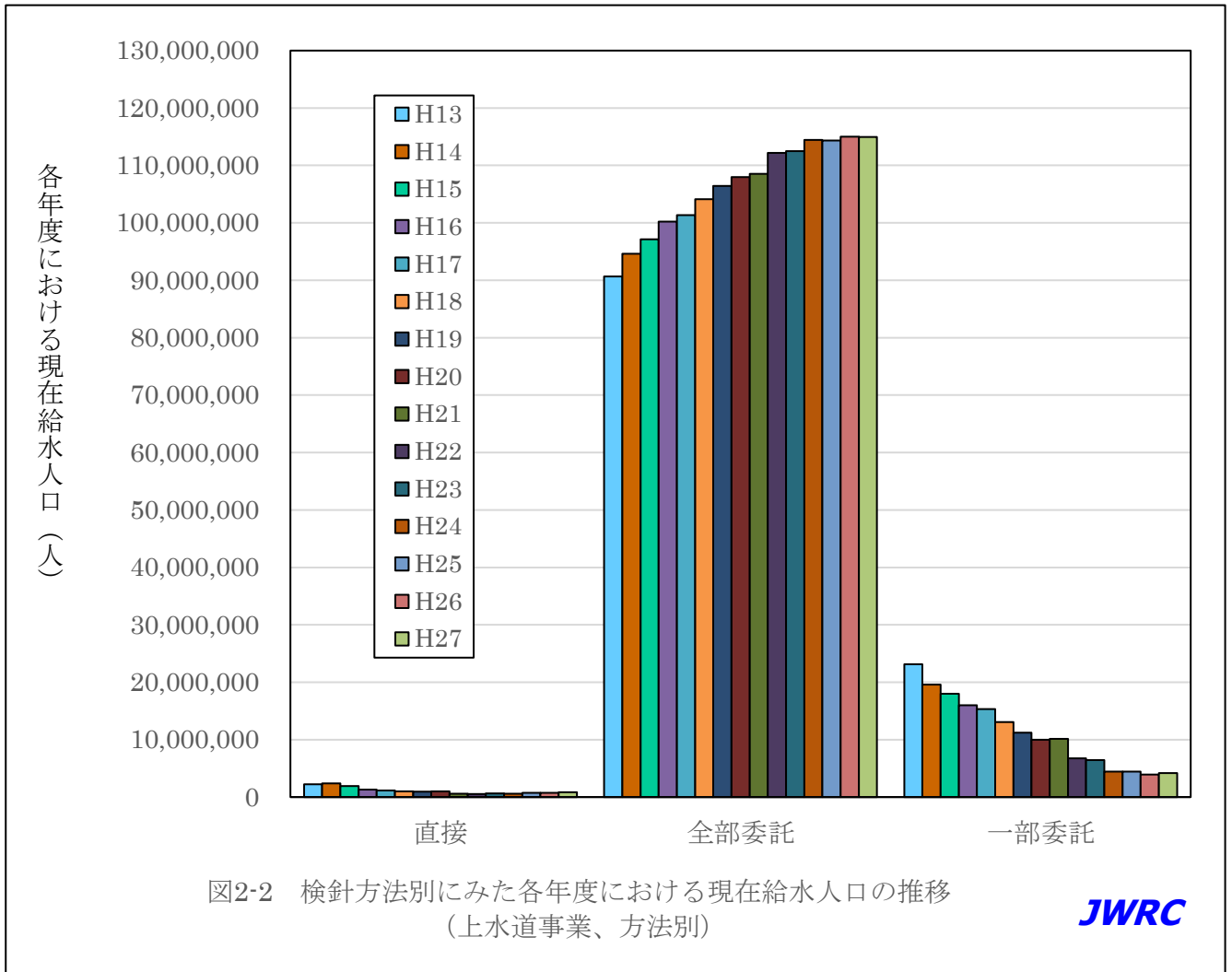


図2-2 検針方法別にみた各年度における現在給水人口の推移
(上水道事業、方法別)

JWRC

(作成) 専務理事 安藤 茂

配信先変更のご連絡等について

「JWRC水道ホットニュース」配信先の変更・追加・停止、その他ご意見、ご要望等がございましたら、会員様名、担当者様名、所属名、連絡先電話番号をご記入の上、下記までE-メールにてご連絡をお願いいたします。
〒105-0001 東京都港区虎ノ門2-8-1 虎ノ門電気ビル2F (公財) 水道技術研究センター ホットニュース担当
E-MAIL : jwrchot@jwrc-net.or.jp

TEL 03-3597-0214 FAX 03-3597-0215

また、ご連絡いただいた個人情報は、当センターからのお知らせの配信業務以外には一切使用いたしません。

水道ホットニュースのバックナンバーについて

水道ホットニュースのバックナンバー (第58号以降) は、下記アドレスでご覧になれます。

バックナンバー一覧 <http://www.jwrc-net.or.jp/hotnews/hotnews-h30.html>

水道ホットニュースの引用・転載について

水道ホットニュースの引用・転載等を希望される方は、上記ホットニュース担当までご連絡をお願いいたします。
なお、個別の企業・商品・技術等の広告にはご利用いただけません。