



(公財)水道技術研究センター
〒112-0004 東京都文京区後楽 2-3-28
K. I. S 飯田橋ビル 7F
TEL 03-5805-0264, FAX 03-5805-0265
E-mail jwrchot@jwrc-net.or.jp
URL <http://www.jwrc-net.or.jp>

管路更新率の推移について (その2)

—平成28年度水道統計に基づく試算結果—

4. 平成28年度における「管路更新率」—更新率の高い順—

(現在給水人口10万人以上の上水道229事業)

下表は、平成28年度における「管路更新率」について、現在給水人口10万人以上の上水道228事業を対象に、更新率の高い順に並べたものである。

[表6] 平成28年度における「管路更新率」(現在給水人口10万人以上の上水道229事業)

都道府県名	事業主体名	H28 現在給水人口 (人)	H28 管路延長合計 (m)	H28 布設替に伴う布 設管延長 合計 (m)	H28 管路更新率 (%)
東京都	東京都	13,322,725	27,893,029	644,514	2.311
千葉県	八千代市	192,584	694,721	14,260	2.053
神奈川県	座間市	129,190	331,608	6,355	1.916
神奈川県	川崎市	1,495,999	2,520,183	46,976	1.864
大阪府	富田林市	112,563	492,389	8,185	1.662
茨城県	日立市	179,885	1,002,964	16,219	1.617
埼玉県	三郷市	138,583	596,757	9,533	1.597
山口県	防府市	107,511	639,602	10,073	1.575
埼玉県	所沢市	341,078	1,011,428	15,382	1.521
北海道	札幌市	1,950,181	6,049,724	89,058	1.472
埼玉県	坂戸、鶴ヶ島水道企業団	170,006	627,126	8,914	1.421
島根県	松江市(松江)	143,518	739,932	10,126	1.369
大阪府	大阪市	2,704,557	5,230,855	70,377	1.345
山口県	山口市	174,250	1,224,307	16,298	1.331
滋賀県	大津市	340,475	1,474,075	19,504	1.323
山形県	山形市	243,518	1,377,974	18,070	1.311
神奈川県	横浜市	3,728,079	9,326,790	122,001	1.308
岐阜県	各務原市	142,990	812,148	10,510	1.294
愛知県	名古屋市	2,436,411	8,556,030	109,993	1.286
千葉県	柏市	395,022	1,410,053	17,927	1.271
広島県	尾道市	131,116	1,135,836	14,270	1.256
愛知県	豊川市	182,627	1,271,233	15,923	1.253

大阪府	堺市	836,490	2,408,055	29,962	1.244
青森県	青森市	280,574	1,375,248	17,012	1.237
福岡県	北九州市	988,362	4,506,134	55,479	1.231
埼玉県	桶川北本水道企業団	140,241	416,642	5,097	1.223
愛知県	稲沢市	136,385	993,978	12,059	1.213
静岡県	三島市	106,298	395,375	4,747	1.201
福岡県	宗像地区事務組合	136,423	943,146	11,136	1.181
山口県	宇部市	166,304	1,105,735	13,044	1.180
山梨県	甲府市	236,682	1,447,205	16,909	1.168
沖縄県	沖縄市	140,601	570,804	6,643	1.164
京都府	京都市	1,457,318	3,930,337	44,652	1.136
岐阜県	多治見市	109,215	725,261	8,199	1.130
千葉県	木更津市	134,445	1,027,011	11,435	1.113
静岡県	焼津市	137,296	886,736	9,826	1.108
大阪府	豊中市	396,162	811,580	8,941	1.102
長野県	長野市	259,766	1,856,794	20,441	1.101
愛媛県	今治市(今治)	109,556	921,232	10,029	1.089
千葉県	我孫子市	123,548	535,830	5,786	1.080
兵庫県	加古川市	258,181	1,103,233	11,834	1.073
埼玉県	川越市	351,507	1,467,359	15,584	1.062
兵庫県	伊丹市	196,632	562,465	5,961	1.060
山口県	周南市	114,567	599,918	6,334	1.056
大阪府	吹田市	377,921	720,904	7,603	1.055
大阪府	枚方市	401,667	1,158,164	12,139	1.048
埼玉県	朝霞市	138,053	258,987	2,703	1.044
大阪府	池田市	103,677	312,991	3,262	1.042
神奈川県	横須賀市	401,272	1,543,115	15,889	1.030
三重県	伊勢市	127,455	927,629	9,544	1.029
宮崎県	延岡市	119,545	1,012,915	10,375	1.024
千葉県	佐倉市	166,767	803,812	8,115	1.010
埼玉県	久喜市	151,812	877,796	8,738	0.995
愛媛県	松山市	483,200	2,224,659	22,144	0.995
秋田県	秋田市	308,962	1,967,902	19,567	0.994
岡山県	倉敷市	476,256	3,246,354	31,973	0.985
大阪府	守口市	142,233	313,711	3,045	0.971
広島県	呉市	220,057	1,267,179	12,239	0.966
千葉県	習志野市	109,839	313,576	3,027	0.965
広島県	福山市	449,123	2,807,671	26,947	0.960
埼玉県	さいたま市	1,279,295	3,616,972	34,507	0.954
岐阜県	大垣市	149,267	863,640	8,216	0.951
沖縄県	うるま市	119,601	761,492	7,187	0.944
静岡県	藤枝市	132,420	868,314	8,035	0.925
愛知県	刈谷市	149,917	793,534	7,322	0.923
福岡県	久留米市	273,615	1,433,263	13,082	0.913
千葉県	千葉県	3,012,153	9,057,224	82,588	0.912
埼玉県	深谷市	141,431	1,086,901	9,815	0.903

佐賀県	佐賀市	190,085	1,021,505	9,201	0.901
岡山県	岡山市	718,881	4,364,043	39,186	0.898
大阪府	箕面市	134,915	503,760	4,433	0.880
北海道	旭川市	322,397	2,234,466	19,641	0.879
福岡県	福岡市	1,549,000	4,160,069	36,429	0.876
埼玉県	新座市	163,419	403,380	3,520	0.873
埼玉県	ふじみ野市	111,795	327,292	2,845	0.869
新潟県	上越市	181,600	1,747,673	15,093	0.864
愛知県	小牧市	148,987	914,136	7,743	0.847
宮城県	仙台市	1,053,406	3,677,217	30,795	0.837
京都府	宇治市	182,630	695,281	5,815	0.836
大阪府	高槻市	350,352	1,068,660	8,926	0.835
香川県	丸亀市	110,103	930,854	7,748	0.832
愛知県	愛知中部水道企業団	323,239	1,818,832	14,777	0.812
大阪府	松原市	119,736	464,059	3,761	0.810
岐阜県	岐阜市	352,460	2,372,153	19,199	0.809
福島県	いわき市	333,372	2,164,967	17,469	0.807
佐賀県	佐賀東部水道企業団	114,998	898,076	7,125	0.793
北海道	小樽市	119,884	619,100	4,910	0.793
大阪府	東大阪市	498,642	1,032,534	8,182	0.792
神奈川県	神奈川県	2,805,128	9,168,666	72,262	0.788
埼玉県	川口市	582,359	1,444,561	11,328	0.784
鳥取県	米子市	185,035	1,345,615	10,515	0.781
愛知県	西尾市	165,418	1,349,674	10,392	0.770
埼玉県	草加市	248,691	560,816	4,294	0.766
北海道	江別市	118,488	918,339	7,028	0.765
滋賀県	草津市	131,615	605,218	4,586	0.758
静岡県	沼津市	223,886	1,059,731	7,993	0.754
愛媛県	新居浜市	116,030	610,304	4,576	0.750
新潟県	長岡市	252,533	2,189,854	16,349	0.747
長崎県	諫早市	126,418	986,930	7,346	0.744
愛知県	一宮市	366,044	2,390,866	17,754	0.743
兵庫県	尼崎市	450,765	1,028,784	7,607	0.739
茨城県	土浦市	135,358	863,846	6,346	0.735
長野県	長野県	184,959	1,440,612	10,466	0.726
青森県	八戸圏域水道企業団	310,294	2,254,042	16,322	0.724
大分県	別府市	118,173	542,840	3,906	0.720
愛知県	安城市	185,616	1,032,872	7,430	0.719
愛知県	岡崎市	379,943	2,153,606	15,381	0.714
愛知県	東海市	112,606	449,872	3,185	0.708
宮城県	石巻地方広域水道企業団	186,558	1,752,509	12,255	0.699
大阪府	羽曳野市	108,971	454,076	3,172	0.699
静岡県	磐田市	158,700	1,381,202	9,622	0.697
北海道	帯広市	163,954	1,118,922	7,791	0.696
群馬県	伊勢崎市	207,971	1,361,638	9,271	0.681
茨城県	古河市	139,773	1,004,206	6,799	0.677

福岡県	大牟田市	113,797	658,564	4,445	0.675
石川県	金沢市	463,071	2,507,172	16,876	0.673
兵庫県	西宮市	487,868	1,190,539	7,961	0.669
滋賀県	彦根市	112,440	784,006	5,171	0.660
大阪府	泉佐野市	100,548	458,045	3,002	0.655
徳島県	徳島市	239,483	1,167,377	7,629	0.654
栃木県	足利市	147,318	990,458	6,439	0.650
新潟県	新潟市	800,208	4,302,916	27,757	0.645
東京都	武蔵野市	144,426	298,111	1,914	0.642
広島県	広島市	1,229,392	4,817,018	30,866	0.641
高知県	高知市	314,724	1,521,952	9,750	0.641
鹿児島県	鹿児島市	578,000	3,385,298	21,255	0.628
三重県	鈴鹿市	199,917	1,347,576	8,455	0.627
埼玉県	越谷・松伏水道企業団	370,397	1,268,726	7,896	0.622
宮城県	大崎市	125,741	1,273,820	7,882	0.619
茨城県	ひたちなか市	151,775	911,902	5,615	0.616
兵庫県	神戸市(市街地)	1,526,631	5,076,476	31,110	0.613
大阪府	八尾市	268,244	723,914	4,407	0.609
静岡県	富士宮市	127,422	742,134	4,495	0.606
広島県	東広島市	153,685	1,197,942	7,163	0.598
愛知県	半田市	116,453	638,522	3,754	0.588
奈良県	生駒市	117,978	678,169	3,923	0.578
埼玉県	戸田市	139,187	322,168	1,852	0.575
栃木県	佐野市	110,789	704,163	4,039	0.574
愛知県	瀬戸市	128,089	757,567	4,332	0.572
群馬県	群馬東部水道企業団	448,109	3,055,139	17,422	0.570
広島県	廿日市市	101,105	497,875	2,833	0.569
兵庫県	川西市	155,081	564,943	3,175	0.562
佐賀県	唐津市	110,727	1,241,512	6,934	0.559
静岡県	浜松市	761,910	4,756,602	26,165	0.550
兵庫県	明石市	294,284	904,339	4,957	0.548
大分県	大分市	467,239	2,779,427	14,948	0.538
愛知県	豊橋市	372,920	2,214,210	11,845	0.535
長崎県	長崎市(長崎)	383,684	2,011,572	10,752	0.535
長崎県	佐世保市	233,316	1,499,150	8,005	0.534
大阪府	岸和田市	192,805	730,283	3,883	0.532
三重県	四日市市	311,644	2,113,450	11,227	0.531
大阪府	大東市	122,139	254,481	1,339	0.526
大阪府	茨木市	280,842	780,025	4,074	0.522
大阪府	門真市	122,263	223,541	1,166	0.522
鳥取県	鳥取市	159,771	1,213,130	6,313	0.520
群馬県	前橋市	334,468	2,546,983	13,206	0.518
群馬県	高崎市	363,051	2,450,946	12,662	0.517
岩手県	岩手中部水道企業団	215,258	2,801,202	14,381	0.513
兵庫県	淡路広域水道企業団	131,321	1,983,992	9,911	0.500
富山県	富山市	412,134	3,143,547	15,621	0.497

大阪府	河内長野市	105,176	526,739	2,616	0.497
埼玉県	上尾市	224,815	823,122	4,050	0.492
埼玉県	富士見市	108,485	246,004	1,210	0.492
大阪府	寝屋川市	234,682	618,379	3,035	0.491
山形県	酒田市	103,071	994,228	4,861	0.489
兵庫県	姫路市	531,078	2,940,104	14,334	0.488
沖縄県	浦添市	113,770	335,307	1,629	0.486
愛知県	春日井市	305,724	1,321,252	6,068	0.459
栃木県	那須塩原市	114,730	1,413,085	6,427	0.455
香川県	高松市	416,086	2,281,940	10,270	0.450
三重県	松阪市	159,553	1,264,869	5,597	0.442
千葉県	流山市	178,817	660,396	2,902	0.439
栃木県	栃木市	146,619	1,149,347	4,958	0.431
北海道	函館市	251,226	1,166,469	5,001	0.429
北海道	北見市(北見)	102,397	877,577	3,753	0.428
静岡県	掛川市	113,448	1,041,326	4,295	0.412
茨城県	水戸市	268,628	1,778,612	7,226	0.406
山口県	下関市	255,519	1,793,634	7,187	0.401
千葉県	山武郡市広域水道企業団	160,351	1,426,643	5,644	0.396
大阪府	和泉市	184,324	563,014	2,209	0.392
三重県	桑名市	142,931	1,024,521	4,009	0.391
宮崎県	宮崎市	395,649	2,551,340	9,871	0.387
富山県	高岡市	147,832	1,099,845	4,156	0.378
福島県	郡山市	320,513	1,781,140	6,658	0.374
和歌山県	和歌山市	354,405	1,488,451	5,499	0.369
北海道	苫小牧市	171,424	1,228,967	4,527	0.368
神奈川県	秦野市	166,199	697,858	2,559	0.367
神奈川県	小田原市	175,782	768,190	2,765	0.360
千葉県	長生郡市広域市町村圏組合	144,472	1,581,015	5,620	0.355
岩手県	奥州市	108,395	1,867,206	6,621	0.355
静岡県	富士市(富士)	220,430	1,159,313	4,083	0.352
島根県	出雲市	130,264	1,449,973	5,083	0.351
三重県	津市	274,853	1,759,344	5,978	0.340
岩手県	盛岡市	286,256	1,576,129	5,305	0.337
千葉県	野田市	150,263	953,670	3,196	0.335
長野県	松本市(松本)	205,005	1,328,456	4,412	0.332
東京都	昭島市	112,577	274,529	906	0.330
青森県	弘前市	169,919	1,059,909	3,476	0.328
埼玉県	入間市	147,551	501,718	1,624	0.324
埼玉県	狭山市	151,200	503,428	1,602	0.318
福島県	福島市	284,087	1,607,666	4,990	0.310
沖縄県	那覇市	319,186	828,410	2,510	0.303
福井県	福井市	258,155	2,091,301	6,310	0.302
福島県	会津若松市	119,833	804,677	2,417	0.300
群馬県	桐生市	111,954	682,085	1,985	0.291
埼玉県	春日部市	231,745	848,402	2,416	0.285

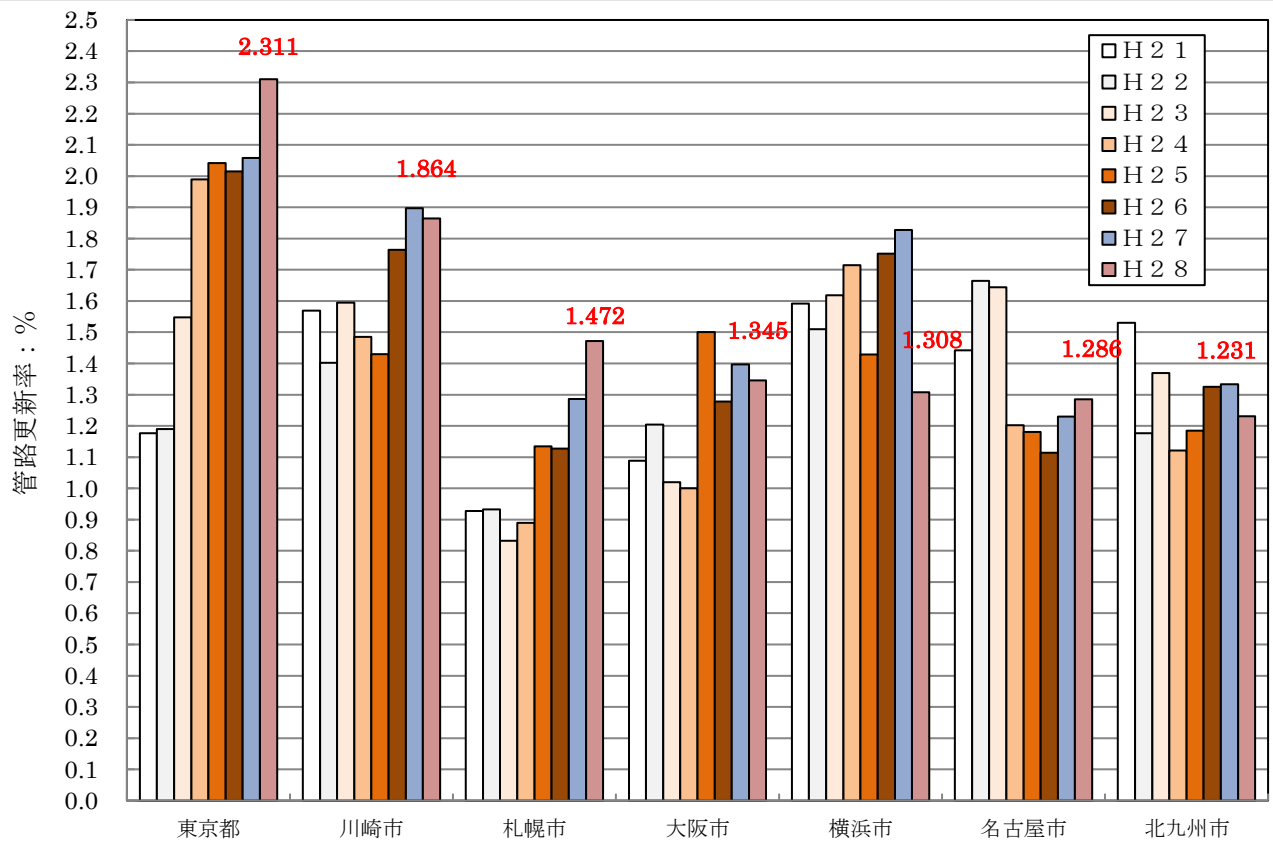
石川県	小松市	106,356	900,890	2,472	0.274
埼玉県	加須市	109,824	833,335	2,254	0.270
埼玉県	鴻巣市	117,833	562,179	1,435	0.255
静岡県	静岡市	681,526	2,576,746	6,561	0.255
北海道	釧路市	182,814	1,044,428	2,653	0.254
兵庫県	宝塚市	225,345	795,060	1,980	0.249
長野県	佐久水道企業団	106,914	880,427	2,192	0.249
埼玉県	熊谷市	194,555	1,165,947	2,827	0.242
鹿児島県	霧島市	103,527	827,731	1,814	0.219
栃木県	宇都宮市	511,045	3,167,878	6,642	0.210
奈良県	橿原市	123,300	592,690	1,221	0.206
茨城県	茨城県南水道企業団	255,473	1,466,657	2,736	0.187
山口県	岩国市	116,010	905,810	1,609	0.178
兵庫県	三田市	110,524	698,938	1,202	0.172
宮崎県	都城市	149,653	1,602,985	2,672	0.167
福岡県	春日那珂川水道企業団	150,299	469,370	531	0.113
茨城県	つくば市	196,107	1,361,615	1,484	0.109
栃木県	小山市	153,430	935,681	873	0.093
奈良県	奈良市	349,953	1,799,319	1,542	0.086
山形県	鶴岡市	136,192	1,369,705	1,063	0.078
愛知県	豊田市	411,718	2,877,710	1,299	0.045
熊本県	熊本市	701,336	3,448,874	0	0.000
福岡県	飯塚市	123,522	920,950	0	0.000

(注) 水道統計のエクセルデータにおいて、「空白 (データ記入なし)」は「0 (ゼロ)」として試算していますので、留意願います。

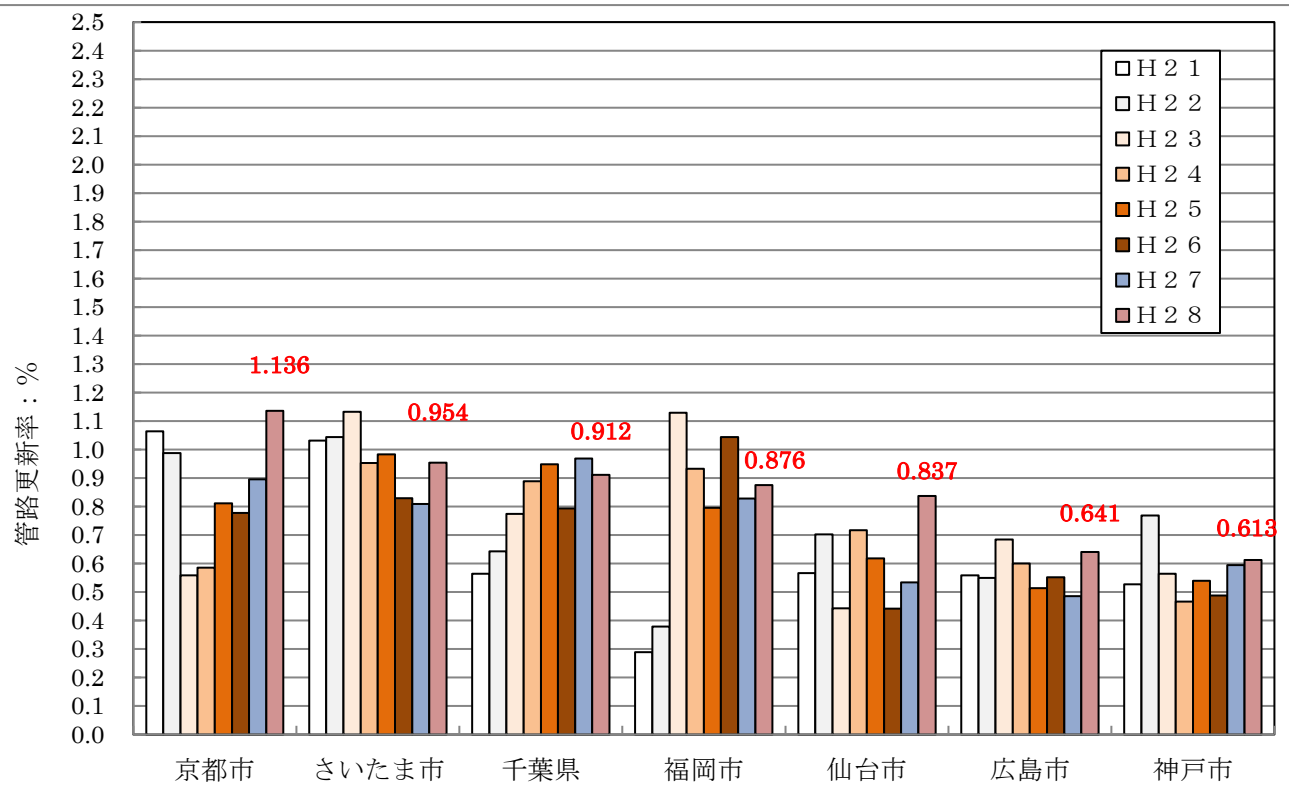
5. 規模の大きい水道事業体における管路更新率の推移（H21～H28）

（単位：％）

事業主体名	H28 現在 給水人口 (人)	H21	H22	H23	H24	H25	H26	H27	H28
東京都	13,322,725	1.176	1.189	1.548	1.990	2.042	2.015	2.058	2.311
川崎市	1,495,999	1.569	1.402	1.595	1.485	1.430	1.764	1.897	1.864
札幌市	1,950,181	0.928	0.933	0.832	0.889	1.134	1.127	1.286	1.472
大阪市	2,704,557	1.089	1.204	1.020	1.000	1.501	1.278	1.397	1.345
横浜市	3,728,079	1.592	1.510	1.618	1.715	1.428	1.752	1.828	1.308
名古屋市	2,436,411	1.442	1.665	1.644	1.202	1.181	1.114	1.230	1.286
北九州市	988,362	1.530	1.177	1.370	1.121	1.185	1.325	1.334	1.231
京都市	1,457,318	1.065	0.988	0.558	0.586	0.812	0.778	0.896	1.136
さいたま市	1,279,295	1.032	1.044	1.132	0.953	0.983	0.830	0.810	0.954
千葉県	3,012,153	0.564	0.642	0.775	0.889	0.949	0.793	0.968	0.912
福岡市	1,549,000	0.289	0.379	1.130	0.933	0.795	1.044	0.829	0.876
仙台市	1,053,406	0.567	0.702	0.443	0.717	0.619	0.442	0.534	0.837
広島市	1,229,392	0.558	0.550	0.684	0.600	0.514	0.552	0.486	0.641
神戸市(市街地)	1,526,631	0.527	0.769	0.565	0.466	0.539	0.488	0.594	0.613



(参考図 1) 規模の大きい上水道事業者における管路更新率の推移 (その 1)
 -平成28年度の管路更新率が高い順-



(参考図 2) 規模の大きい上水道事業者における管路更新率の推移 (その 2)
 -平成28年度の管路更新率が高い順-



6. 各年度における管路更新率の上位20事業体

(各年度における現在給水人口10万人以上の事業体を対象、H21～H28)

(平成28年度)

都道府県名	事業主体名	現在給水人口 (人)	管路延長合計 (m)	布設替に伴う布設管延長 合計(m)	管路更新率 (%)
東京都	東京都	13,322,725	27,893,029	644,514	2.311
千葉県	八千代市	192,584	694,721	14,260	2.053
神奈川県	座間市	129,190	331,608	6,355	1.916
神奈川県	川崎市	1,495,999	2,520,183	46,976	1.864
大阪府	富田林市	112,563	492,389	8,185	1.662
茨城県	日立市	179,885	1,002,964	16,219	1.617
埼玉県	三郷市	138,583	596,757	9,533	1.597
山口県	防府市	107,511	639,602	10,073	1.575
埼玉県	所沢市	341,078	1,011,428	15,382	1.521
北海道	札幌市	1,950,181	6,049,724	89,058	1.472
埼玉県	坂戸、鶴ヶ島水道企業団	170,006	627,126	8,914	1.421
島根県	松江市(松江)	143,518	739,932	10,126	1.369
大阪府	大阪市	2,704,557	5,230,855	70,377	1.345
山口県	山口市	174,250	1,224,307	16,298	1.331
滋賀県	大津市	340,475	1,474,075	19,504	1.323
山形県	山形市	243,518	1,377,974	18,070	1.311
神奈川県	横浜市	3,728,079	9,326,790	122,001	1.308
岐阜県	各務原市	142,990	812,148	10,510	1.294
愛知県	名古屋市	2,436,411	8,556,030	109,993	1.286
千葉県	柏市	395,022	1,410,053	17,927	1.271

(平成27年度)

都道府県名	事業主体名	現在給水人口 (人)	管路延長合計 (m)	布設替に伴う布設管延長 合計(m)	管路更新率 (%)
千葉県	八千代市	191,884	689,398	15,445	2.240
埼玉県	三郷市	137,094	595,642	12,720	2.136
東京都	東京都	13,210,212	27,764,894	571,388	2.058
神奈川県	川崎市	1,481,234	2,520,938	47,819	1.897
神奈川県	横浜市	3,726,317	9,311,889	170,219	1.828
埼玉県	深谷市	141,814	1,082,886	18,859	1.742
神奈川県	座間市	128,493	330,135	5,305	1.607
長野県	長野市	260,411	1,852,576	29,331	1.583
愛媛県	新居浜市	116,362	607,203	9,468	1.559
福岡県	宗像地区事務組合	134,675	939,935	14,646	1.558
大阪府	吹田市	375,967	718,731	11,182	1.556
大阪府	八尾市	268,750	720,430	10,900	1.513

愛知県	稲沢市	136,701	988,384	14,922	1.510
愛知県	豊川市	182,311	1,263,629	18,987	1.503
千葉県	木更津市	133,915	1,023,915	14,909	1.456
大阪府	富田林市	113,576	490,646	7,133	1.454
茨城県	日立市	180,882	954,361	13,532	1.418
静岡県	三島市	104,819	391,835	5,532	1.412
栃木県	那須塩原市	114,717	1,386,342	19,445	1.403
山口県	周南市	115,093	599,208	8,372	1.397

(平成26年度)

都道府県名	事業主体名	現在給水人口 (人)	管路延長合計 (m)	布設替に伴う布設管延長 合計(m)	管路更新率 (%)
千葉県	八千代市	189,460	686,032	19,756	2.880
島根県	出雲市	128,663	1,446,139	40,282	2.785
東京都	東京都	13,052,797	27,622,026	556,484	2.015
大阪府	八尾市	269,004	715,292	12,699	1.775
神奈川県	川崎市	1,466,395	2,525,535	44,545	1.764
福岡県	宗像地区事務組合	132,375	905,716	15,898	1.755
神奈川県	横浜市	3,712,122	9,291,347	162,771	1.752
愛知県	豊川市	180,636	1,255,317	21,002	1.673
大阪府	富田林市	114,992	489,954	8,187	1.671
神奈川県	座間市	128,768	330,027	5,478	1.660
静岡県	焼津市	138,036	881,032	14,497	1.645
千葉県	柏市	384,500	1,375,751	22,365	1.626
大阪府	堺市	839,591	2,394,438	36,404	1.520
兵庫県	西宮市	486,765	1,180,703	17,856	1.512
山口県	防府市	108,696	618,063	9,205	1.489
岐阜県	大垣市	149,240	850,418	12,629	1.485
静岡県	藤枝市	132,062	870,650	12,703	1.459
山口県	周南市	116,306	596,938	8,683	1.455
埼玉県	久喜市	151,816	876,919	12,266	1.399
北海道	江別市	119,341	915,490	12,657	1.383

(平成25年度)

都道府県名	事業主体名	現在給水人口 (人)	管路延長合計 (m)	布設替に伴う布設管延長 合計(m)	管路更新率 (%)
千葉県	八千代市	188,296	677,094	18,863	2.786
大阪府	八尾市	269,688	713,157	15,280	2.143
愛知県	小牧市	146,647	902,262	18,597	2.061
東京都	東京都	12,948,297	27,431,353	560,124	2.042
宮城県	石巻地方広域水道企業団	185,579	1,568,348	29,929	1.908
岐阜県	各務原市	143,067	802,869	14,496	1.806
山口県	周南市	117,011	597,174	10,702	1.792
福岡県	宗像地区事務組合	132,310	897,077	15,898	1.772
山形県	山形市	248,505	1,372,808	22,829	1.663

愛知県	瀬戸市	130,061	740,257	12,287	1.660
愛媛県	今治市(今治)	110,578	918,543	15,115	1.646
岐阜県	大垣市	149,464	841,321	13,666	1.624
長崎県	長崎市(長崎)	391,947	1,973,524	31,933	1.618
神奈川県	座間市	129,003	327,747	5,275	1.609
山口県	防府市	108,673	611,381	9,748	1.594
新潟県	上越市	184,420	1,752,320	27,412	1.564
宮崎県	延岡市	111,688	714,411	11,171	1.564
沖縄県	うるま市	118,414	748,457	11,494	1.536
大阪府	堺市	840,983	2,392,998	36,501	1.525
大阪府	大阪市	2,680,258	5,223,471	78,380	1.501

(平成24年度)

都道府県名	事業主体名	現在給水人口 (人)	管路延長合計 (m)	布設替に伴う布設管延長 合計(m)	管路更新率 (%)
大阪府	大東市	125,297	249,420	13,067	5.239
岐阜県	各務原市	143,332	800,555	20,135	2.515
千葉県	八千代市	187,884	671,489	14,908	2.220
新潟県	上越市	185,559	1,651,430	32,972	1.997
東京都	東京都	12,871,035	27,306,665	543,330	1.990
山形県	山形市	249,437	1,362,074	24,796	1.820
千葉県	木更津市	130,355	995,021	17,828	1.792
岐阜県	大垣市	149,579	832,341	14,858	1.785
福岡県	大牟田市	113,447	649,782	11,156	1.717
神奈川県	横浜市	3,693,732	9,216,314	158,049	1.715
愛知県	小牧市	146,501	893,469	15,229	1.704
大阪府	八尾市	269,892	711,793	11,883	1.669
神奈川県	座間市	129,689	315,458	5,014	1.589
千葉県	習志野市	108,719	308,727	4,769	1.545
山口県	周南市	117,984	541,164	8,333	1.540
大阪府	堺市	842,149	2,387,125	35,956	1.506
東京都	武蔵野市	139,535	296,211	4,428	1.495
千葉県	柏市	378,739	1,350,285	20,049	1.485
神奈川県	川崎市	1,440,146	2,519,687	37,411	1.485
愛媛県	松山市	484,500	2,158,562	31,135	1.442

(平成23年度)

都道府県名	事業主体名	現在給水人口 (人)	管路延長合計 (m)	布設替に伴う布設管延長 合計(m)	管路更新率 (%)
岐阜県	各務原市	143,830	793,806	21,846	2.752
岐阜県	大垣市	150,168	822,389	19,657	2.390
愛知県	小牧市	146,670	888,252	20,559	2.315
新潟県	上越市	186,721	1,649,729	38,102	2.310
千葉県	習志野市	108,534	306,848	6,976	2.273
千葉県	八千代市	187,701	661,288	12,060	1.824

埼玉県	三郷市	131,996	540,844	9,795	1.811
愛知県	安城市	179,996	980,008	17,706	1.807
東京都	武蔵野市	138,301	294,834	5,220	1.770
大阪府	堺市	843,549	2,366,035	39,721	1.679
愛知県	名古屋市	2,388,943	5,768,562	94,848	1.644
神奈川県	横浜市	3,688,568	9,175,191	148,492	1.618
神奈川県	川崎市	1,432,310	2,513,063	40,072	1.595
東京都	東京都	12,831,573	27,164,001	420,365	1.548
大阪府	箕面市	131,183	446,909	6,789	1.519
山口県	周南市	118,895	539,220	8,152	1.512
埼玉県	熊谷市	199,004	1,139,334	17,049	1.496
福岡県	宗像地区事務組合	129,594	866,032	12,941	1.494
広島県	呉市	230,476	1,284,779	18,960	1.476
千葉県	柏市	377,786	1,338,437	19,438	1.452

(平成22年度)

都道府県名	事業主体名	現在給水人口 (人)	管路延長合計 (m)	布設替に伴う布設管延長 合計(m)	管路更新率 (%)
静岡県	三島市	106,482	388,392	9,838	2.533
愛知県	安城市	179,093	972,318	24,242	2.493
東京都	昭島市	113,626	258,347	5,826	2.255
大阪府	堺市	842,936	2,357,254	50,230	2.131
新潟県	上越市	188,079	1,644,994	34,908	2.122
山口県	宇部市	171,724	1,054,522	22,033	2.089
静岡県	焼津市	142,282	853,562	17,264	2.023
埼玉県	朝霞市	130,157	248,243	4,746	1.912
千葉県	八千代市	191,422	650,273	12,210	1.878
大阪府	八尾市	268,520	702,477	12,988	1.849
岐阜県	各務原市	143,908	784,284	14,284	1.821
長野県	長野県	185,913	1,392,387	24,209	1.739
山口県	周南市	119,437	537,635	9,255	1.721
東京都	武蔵野市	138,340	293,755	4,902	1.669
愛知県	名古屋市	2,388,196	5,756,353	95,815	1.665
埼玉県	熊谷市	199,843	1,135,374	18,610	1.639
千葉県	我孫子市	128,862	527,813	8,643	1.638
北海道	江別市	121,611	906,054	14,797	1.633
福岡県	大牟田市	115,926	641,265	10,029	1.564
静岡県	富士宮市(富士宮)	120,271	605,751	9,231	1.524

(平成21年度)

都道府県名	事業主体名	現在給水人口 (人)	管路延長合計 (m)	布設替に伴う布設管延長 合計(m)	管路更新率 (%)
愛知県	安城市	178,427	963,955	40,059	4.156
東京都	武蔵野市	137,515	293,153	11,515	3.928
群馬県	太田市	212,349	1,405,686	38,580	2.745

広島県	福山市	449,854	2,803,309	71,929	2.566
新潟県	上越市	188,393	1,635,332	41,086	2.512
福岡県	大牟田市	116,870	634,968	14,858	2.340
千葉県	我孫子市	128,851	523,948	11,713	2.236
大阪府	門真市	127,815	238,732	5,300	2.220
岐阜県	大垣市	149,674	805,725	17,766	2.205
岐阜県	各務原市	143,203	744,206	16,147	2.170
大阪府	堺市	839,623	2,272,720	46,058	2.027
三重県	伊勢市	132,996	820,919	15,741	1.917
埼玉県	狭山市	155,198	498,268	9,142	1.835
山口県	防府市	109,130	578,763	10,571	1.826
埼玉県	熊谷市	200,596	1,131,114	20,378	1.802
埼玉県	ふじみ野市	105,260	313,683	5,631	1.795
大阪府	八尾市	271,312	690,389	12,248	1.774
岐阜県	多治見市	113,899	719,758	12,548	1.743
宮崎県	延岡市	112,790	701,260	12,182	1.737
埼玉県	三郷市	130,769	532,132	9,057	1.702

(作成) 専務理事 安藤 茂

配信先変更のご連絡等について

「JWRC水道ホットニュース」配信先の変更・追加・停止、その他ご意見、ご要望等がございましたら、会員様名、担当者様名、所属名、連絡先電話番号をご記入の上、下記までE-メールにてご連絡をお願いいたします。
〒112-0004 東京都文京区後楽2-3-28 K. I. S飯田橋ビル7F (公財) 水道技術研究センター ホットニュース担当

E-MAIL : jwrchot@jwrc-net.or.jp

TEL 03-5805-0264 FAX 03-5805-0265

また、ご連絡いただいた個人情報は、当センターからのお知らせの配信業務以外には一切使用いたしません。

水道ホットニュースのバックナンバーについて

水道ホットニュースのバックナンバー（第58号以降）は、下記アドレスでご覧になれます。

バックナンバー一覧 <http://www.jwrc-net.or.jp/hotnews/hotnews-h30.html>

水道ホットニュースの引用・転載について

水道ホットニュースの引用・転載等を希望される方は、上記ホットニュース担当までご連絡をお願いいたします。
なお、個別の企業・商品・技術等の広告にはご利用いただけません。