 JWRC 水道ホットニュース	(公財)水道技術研究センター 〒112-0004 東京都文京区後楽 2-3-28 K. I. S 飯田橋ビル 7F TEL 03-5805-0264, FAX 03-5805-0265 E-mail jwrchot@jwrc-net.or.jp URL http://www.jwrc-net.or.jp
---	---

**導水管・送水管・配水本管・配水支管別にみた
40年超過管率等の推移
(水道統計に基づく試算結果)
(その2)**

3. 規模の大きな11上水道事業の「40年超過管率」及び「40年を超えた水道管延長」の推移

以下に、平成28年度水道統計において掲載されている規模の大きな上水道事業の中から、下表に示す計画一日最大給水量の多い11上水道事業について、「40年超過管率」及び「40年を超えた水道管延長」の推移を示すこととする。

[表] 規模の大きな11上水道事業

事業体名	目標年次(年)	計画一日最大給水量(千 m ³ /日)
東京都	平成30年代	6,000
大阪市	〃 27	2,010
神奈川県	〃 27	1,588
千葉県	〃 22	1,440
横浜市	〃 27	1,400
名古屋市	〃 27	1,244
札幌市	〃 39	958
京都市	〃 37	730
神戸市(市街地)	〃 27	676
川崎市	〃 38	626
さいたま市	〃 32	575

(1) 東京都

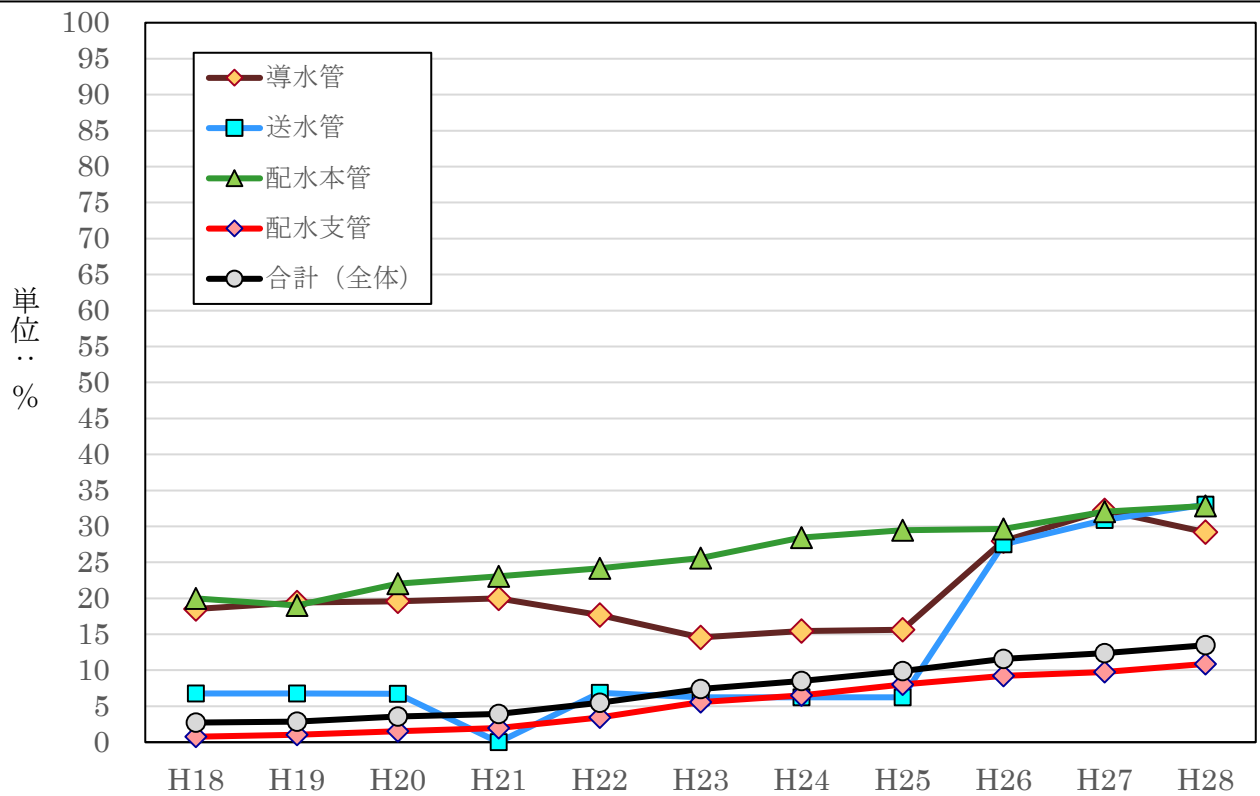


図2-1 40年超過管率の推移 (東京都)

JWRC

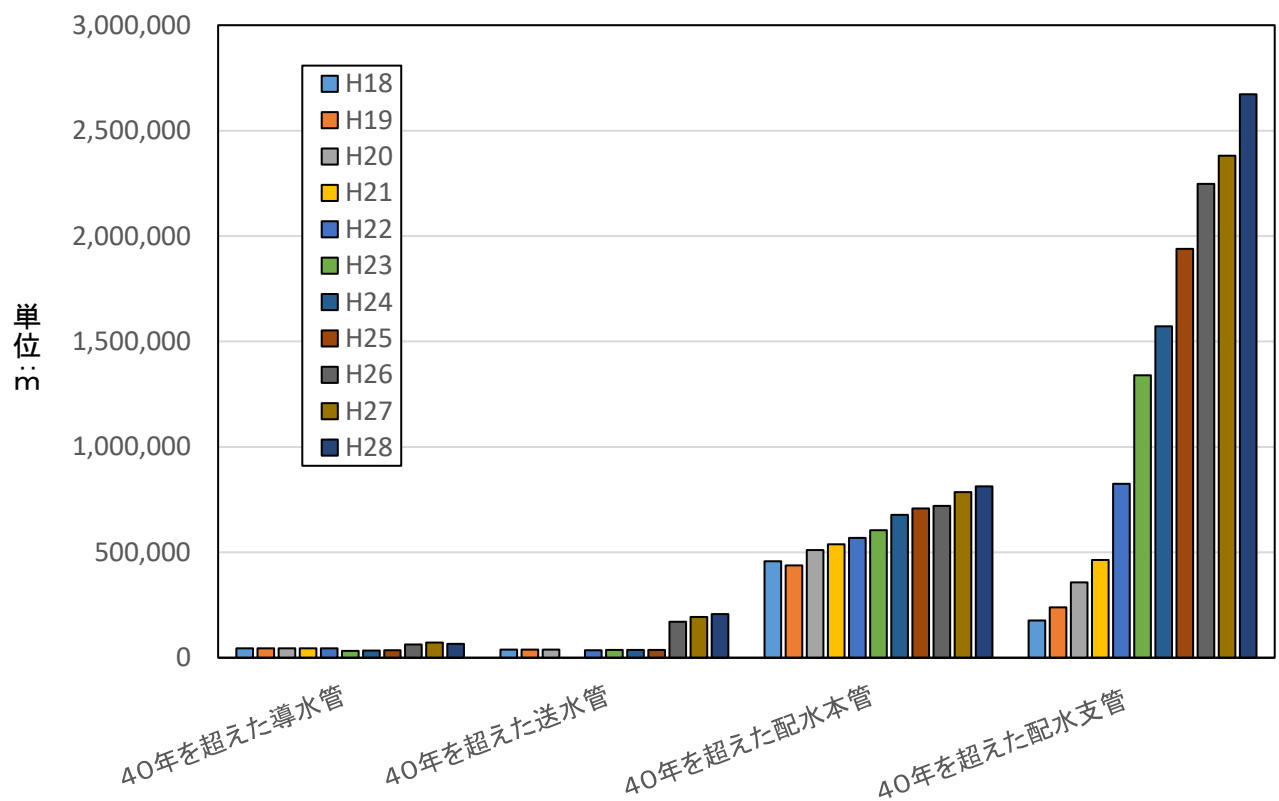
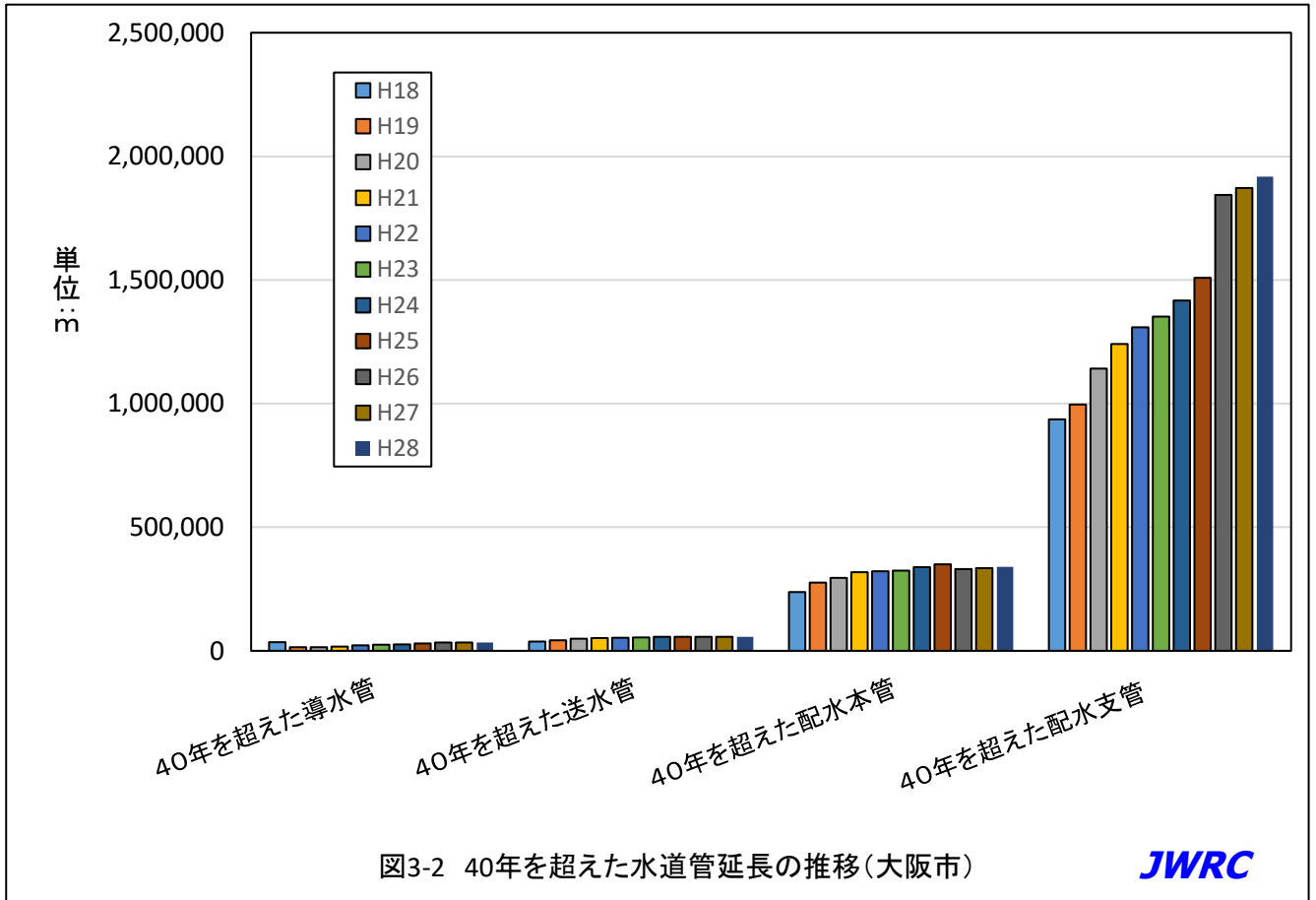
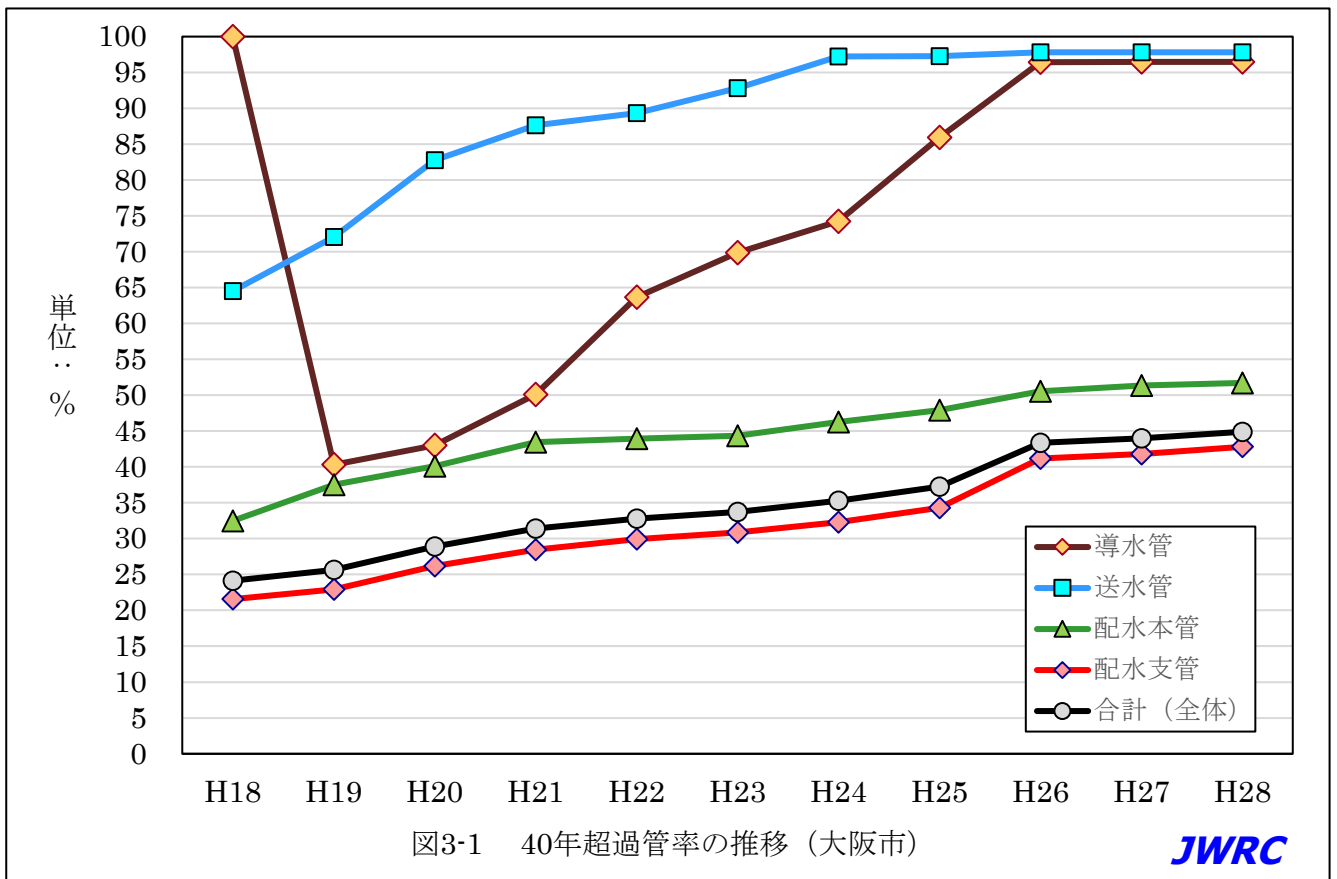


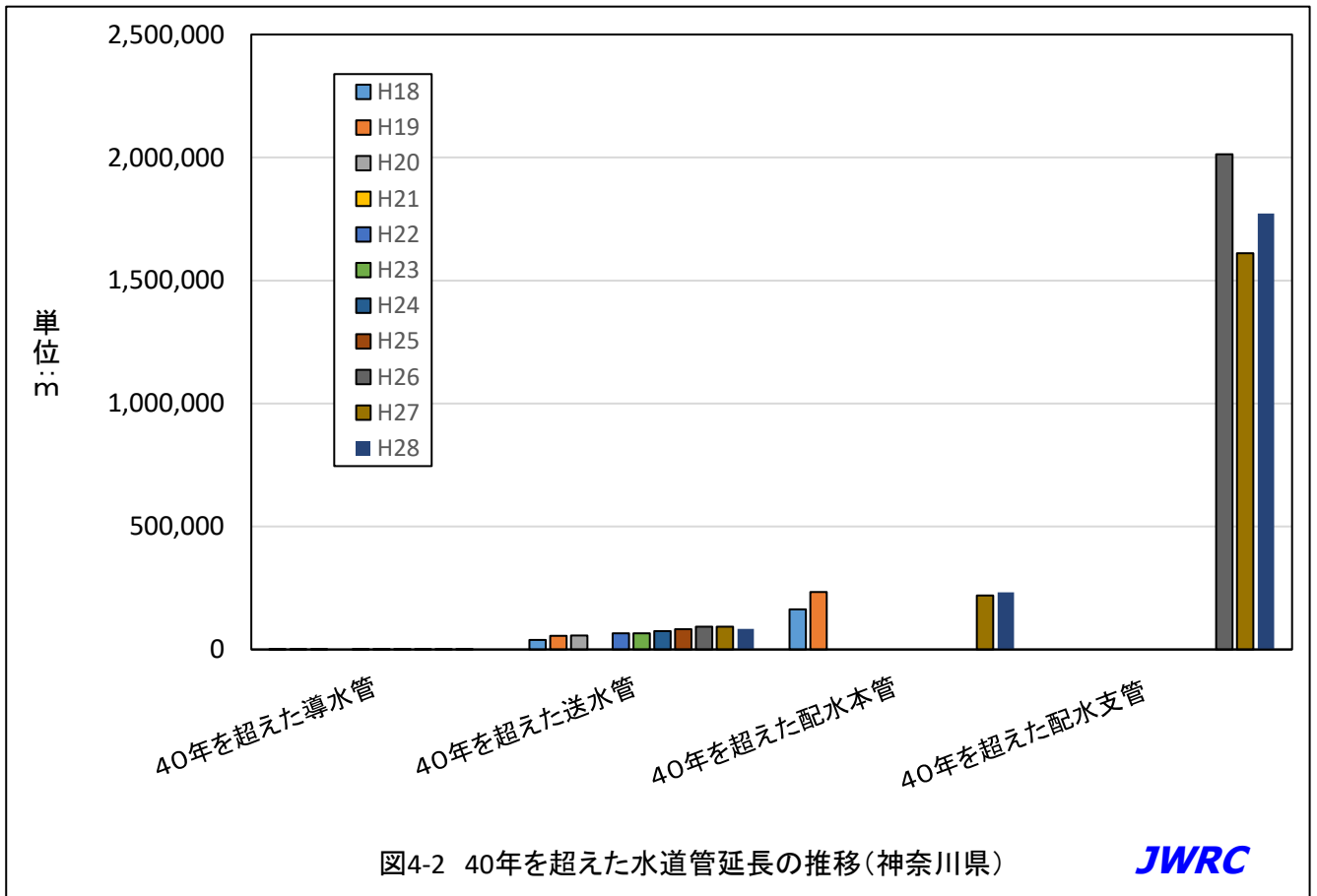
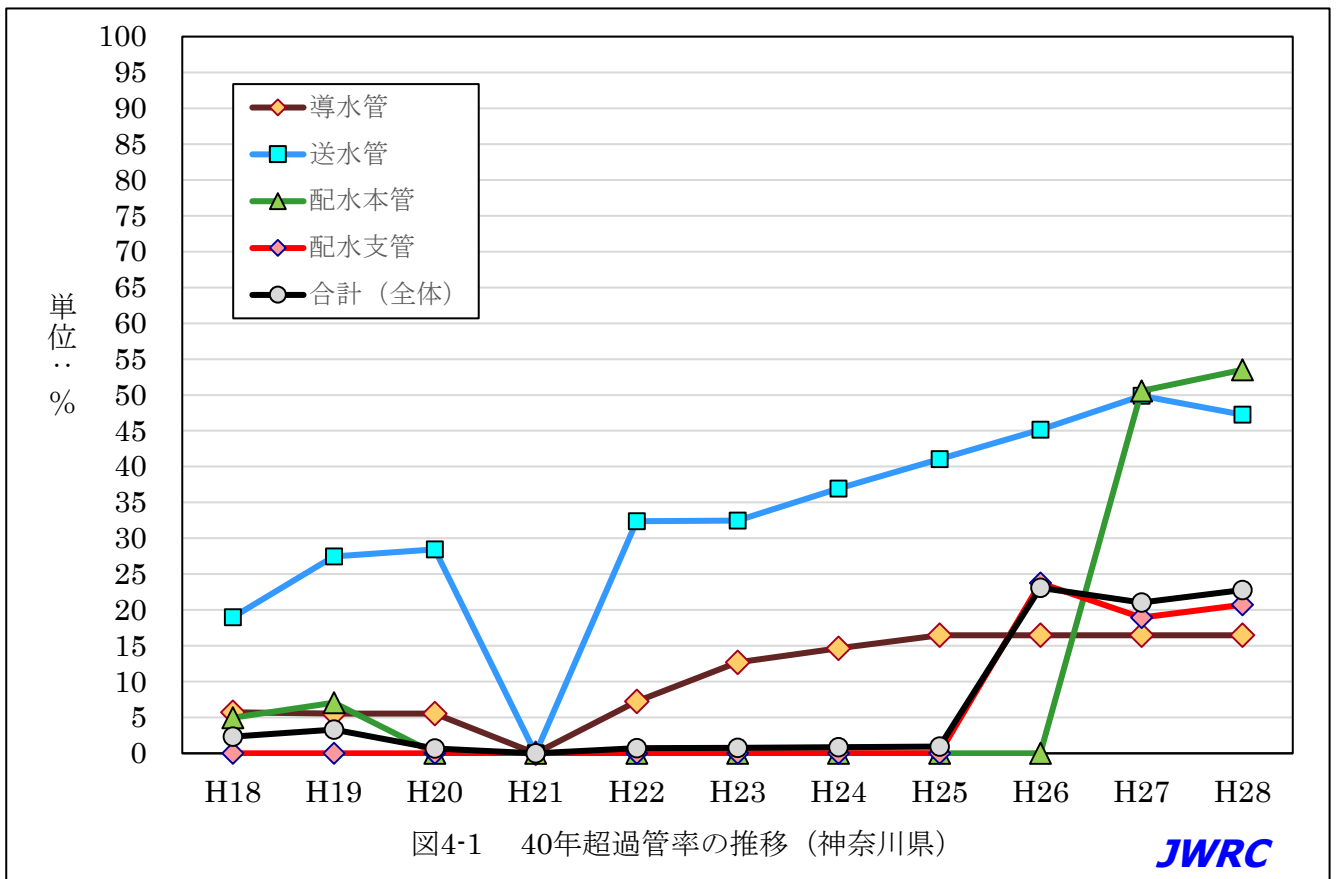
図2-2 40年を超えた水道管延長の推移 (東京都)

JWRC

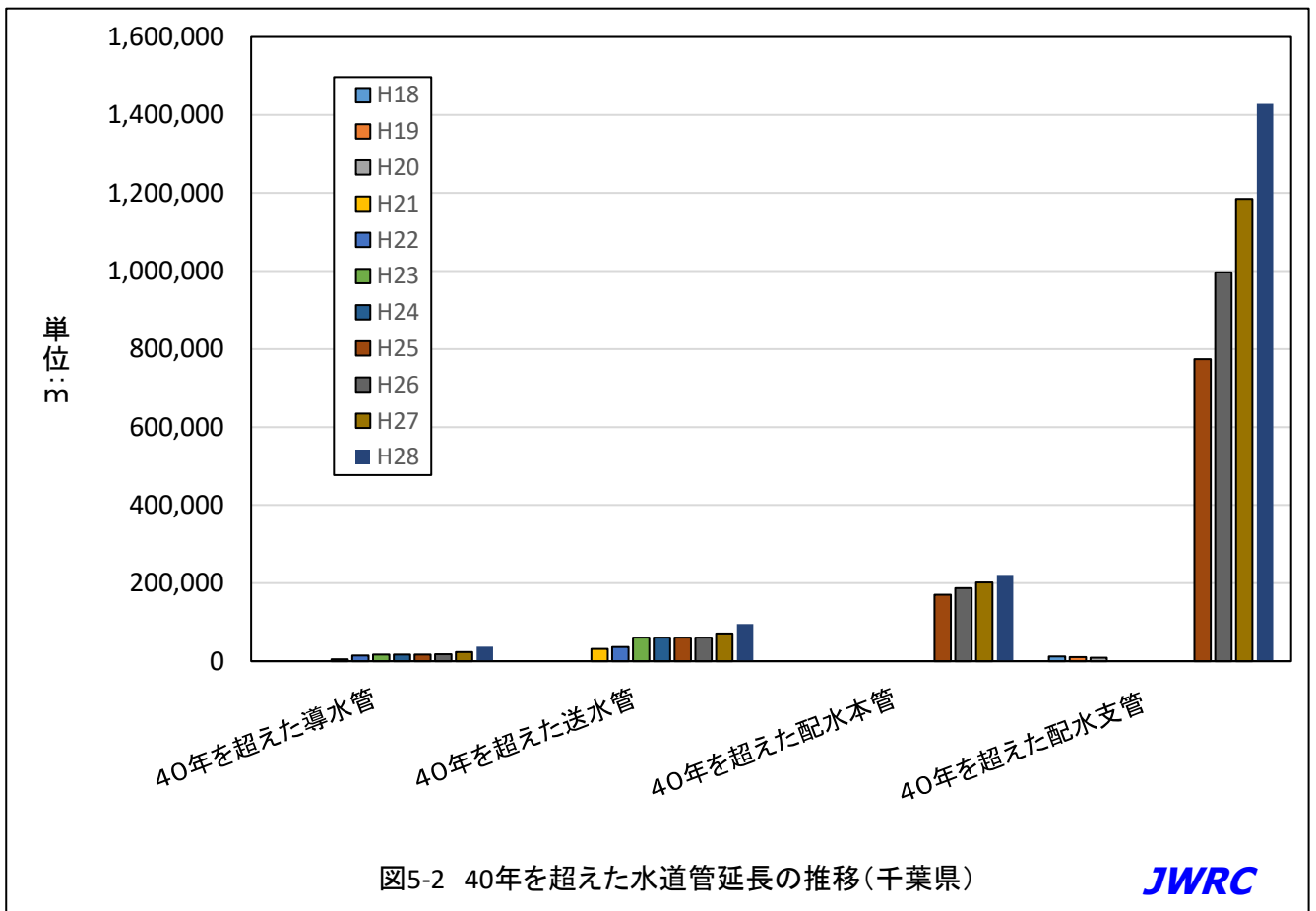
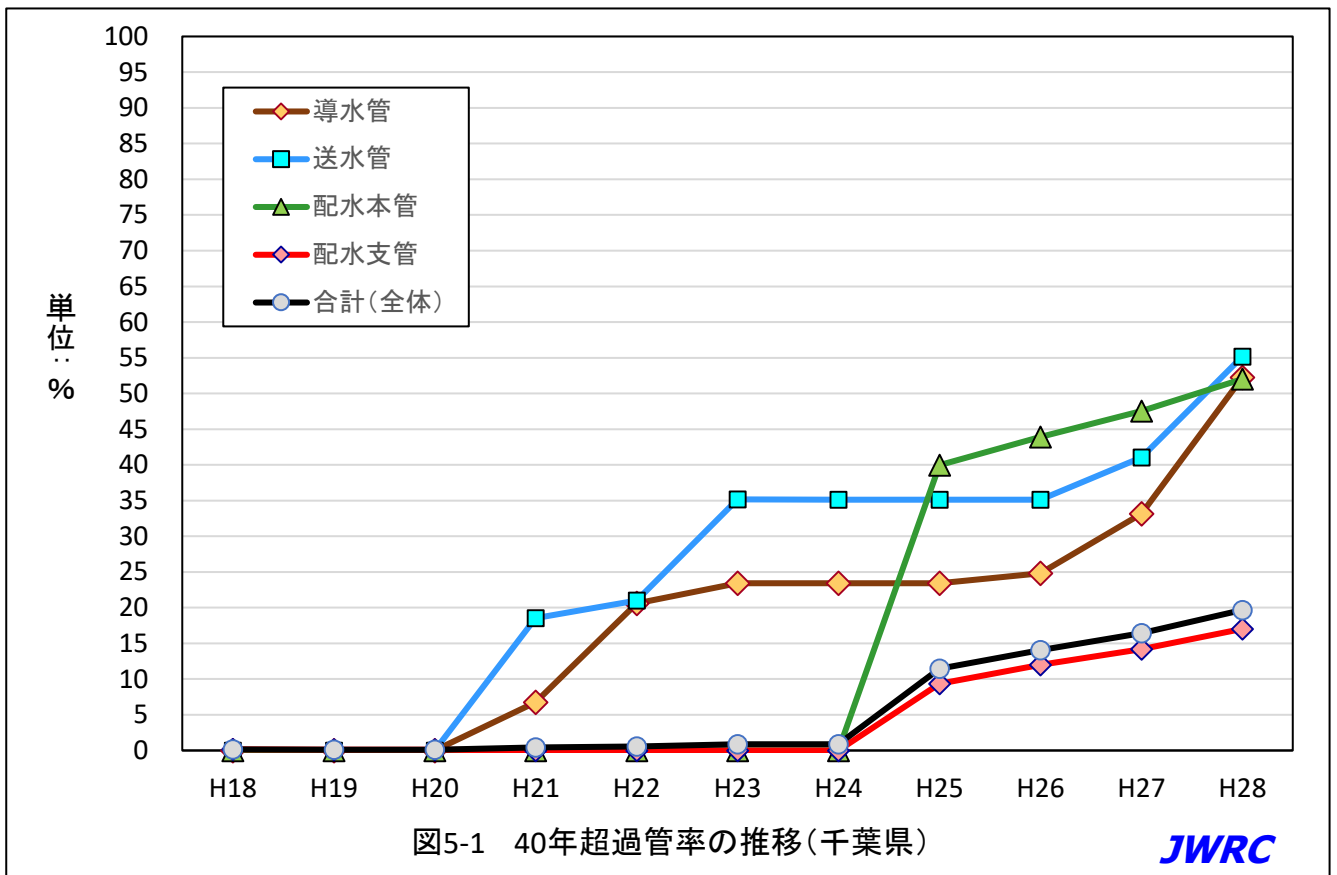
(2) 大阪市



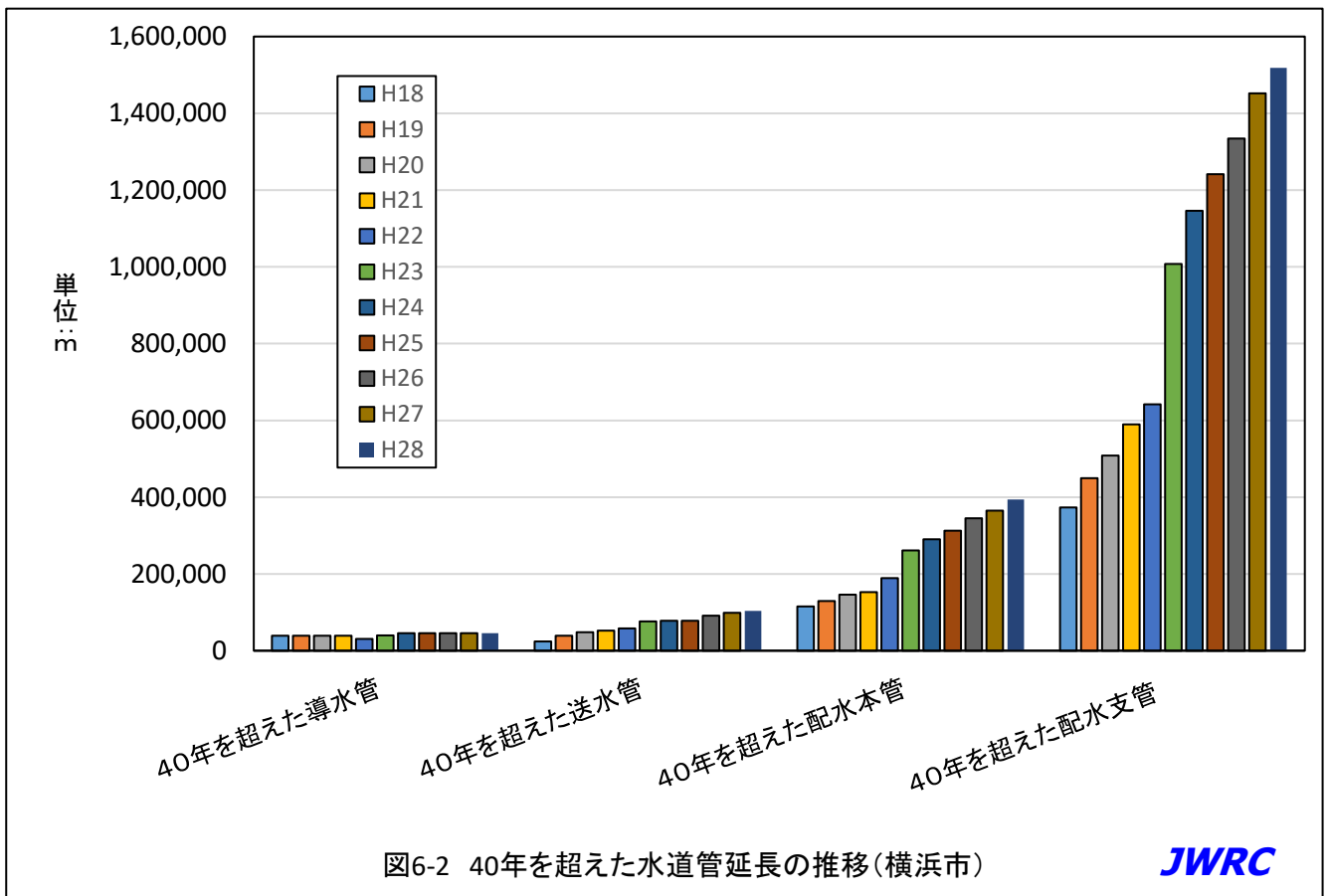
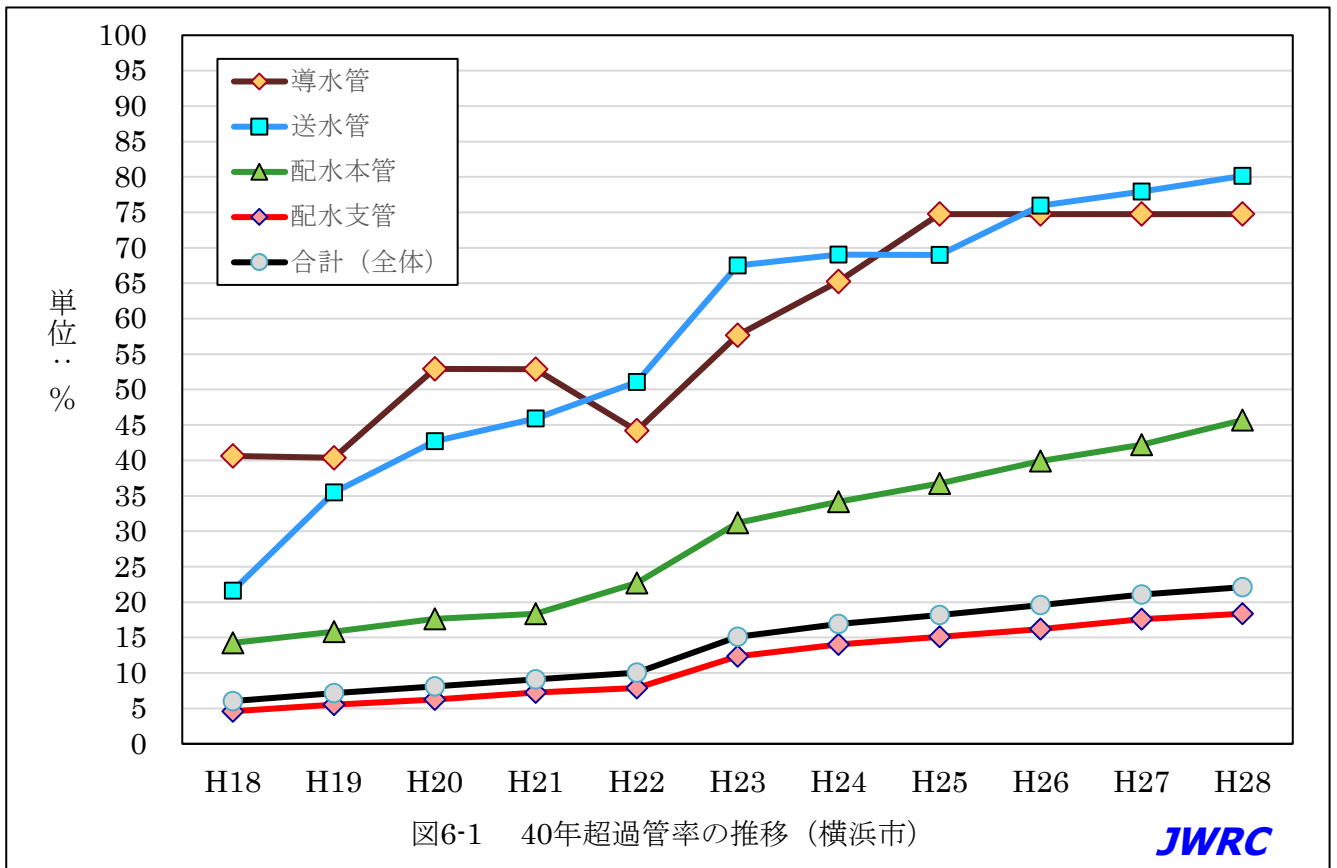
(3) 神奈川県



(4) 千葉県



(5) 横浜市



(6) 名古屋市

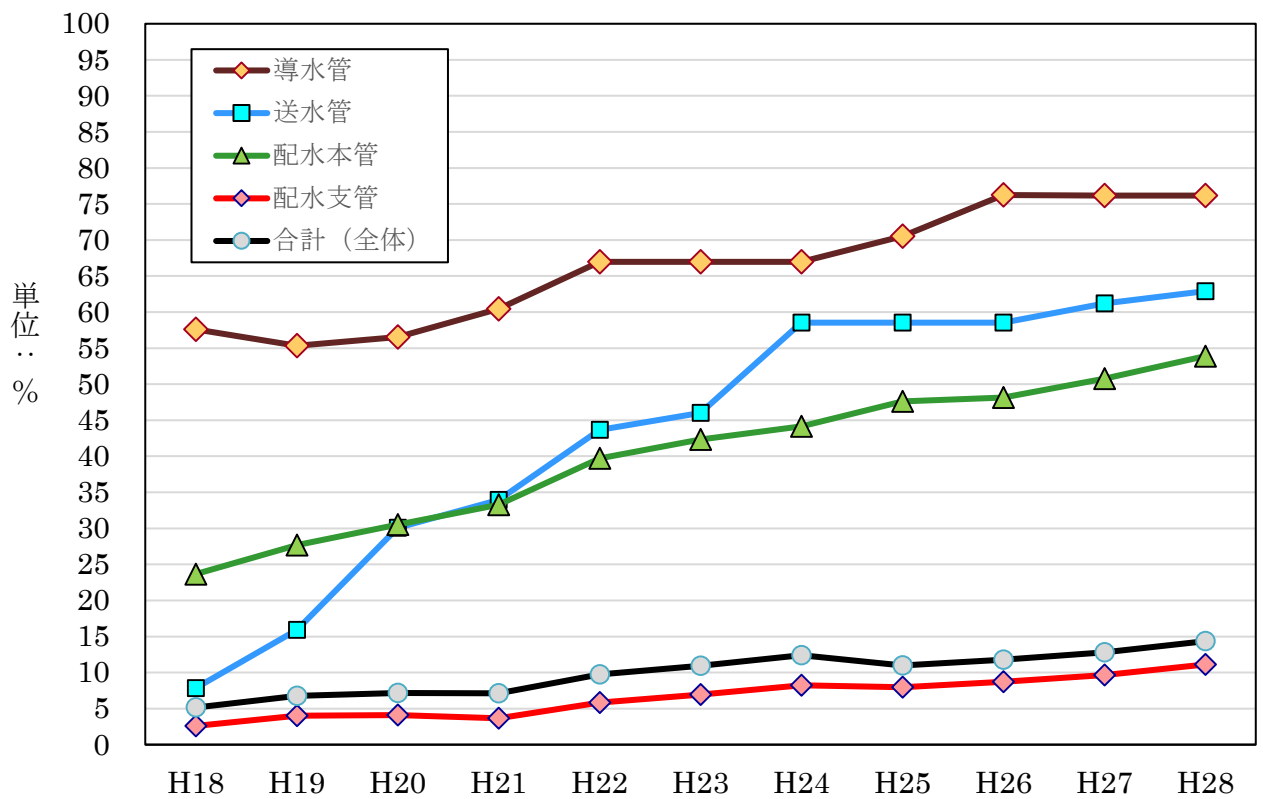


図7-1 40年超過管率の推移 (名古屋市)

JWRC

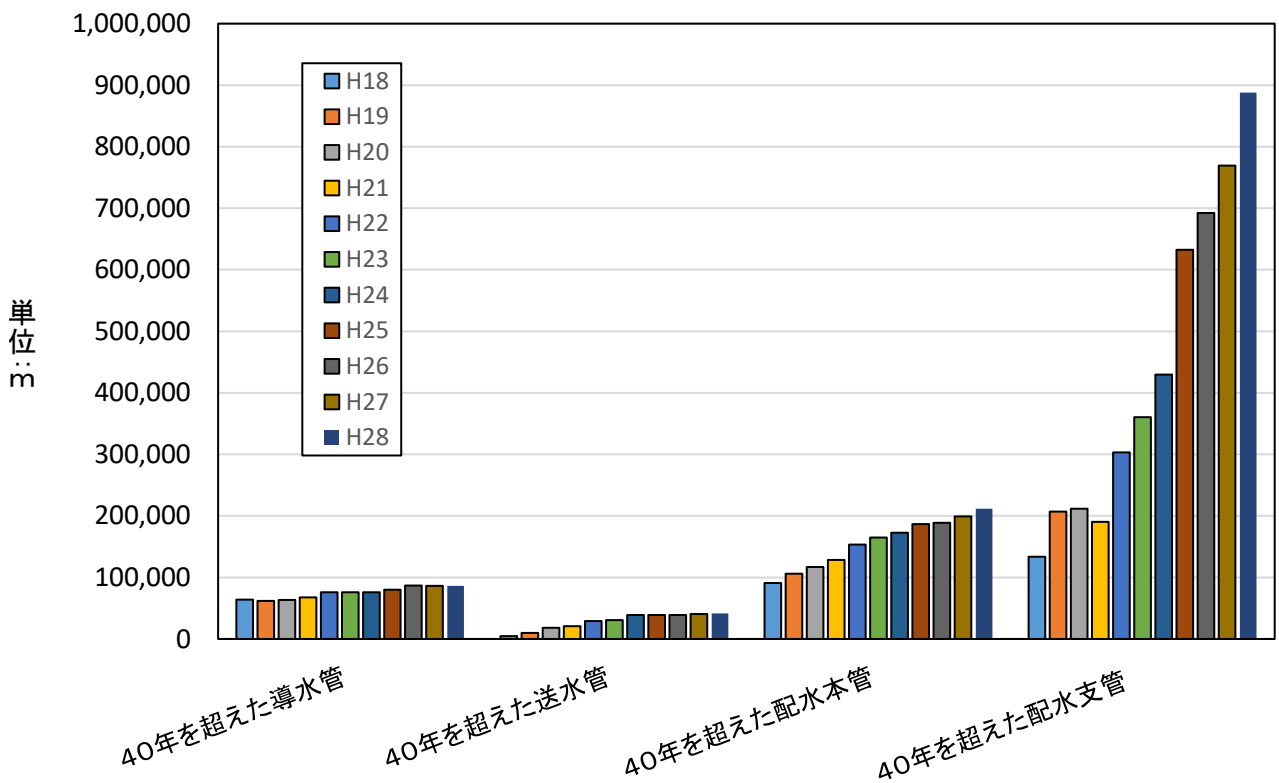


図7-2 40年を超えた水道管延長の推移 (名古屋市)

JWRC

(7) 札幌市

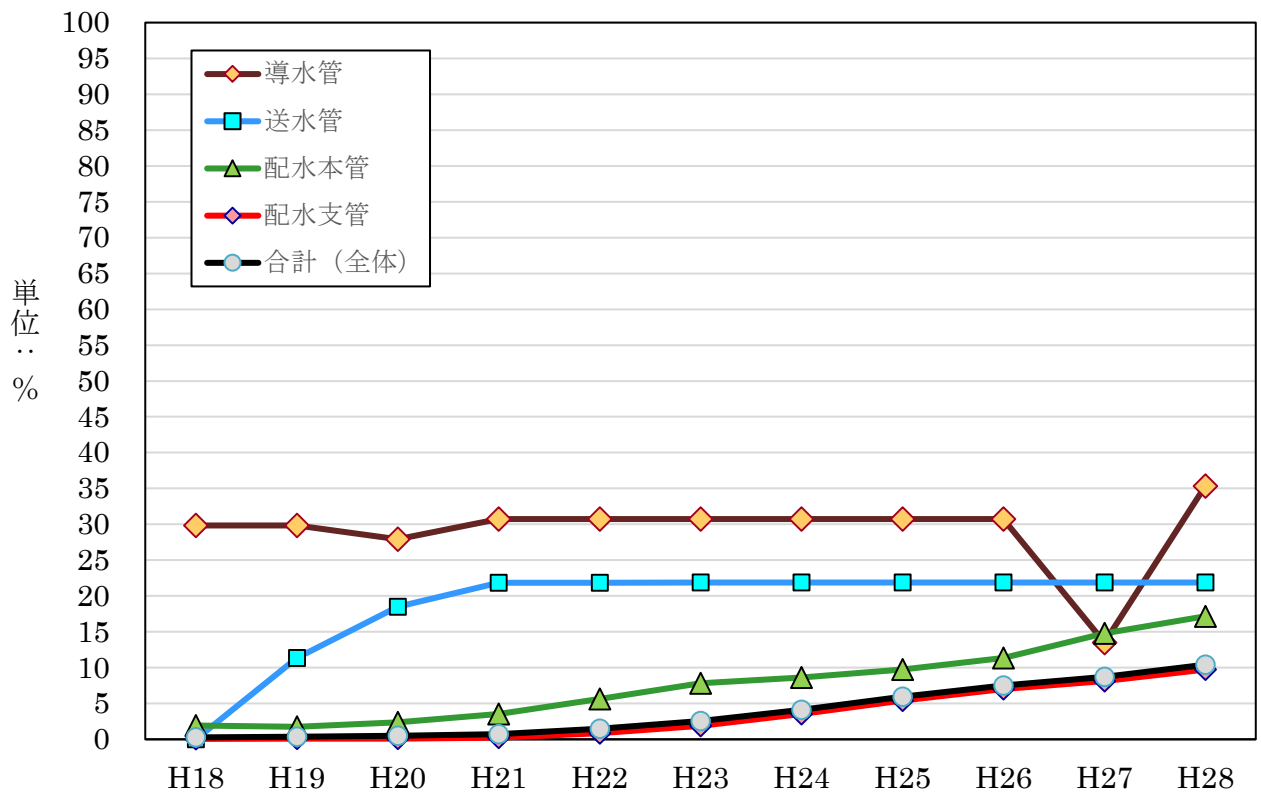


図8-1 40年超過管率の推移 (札幌市)

JWRC

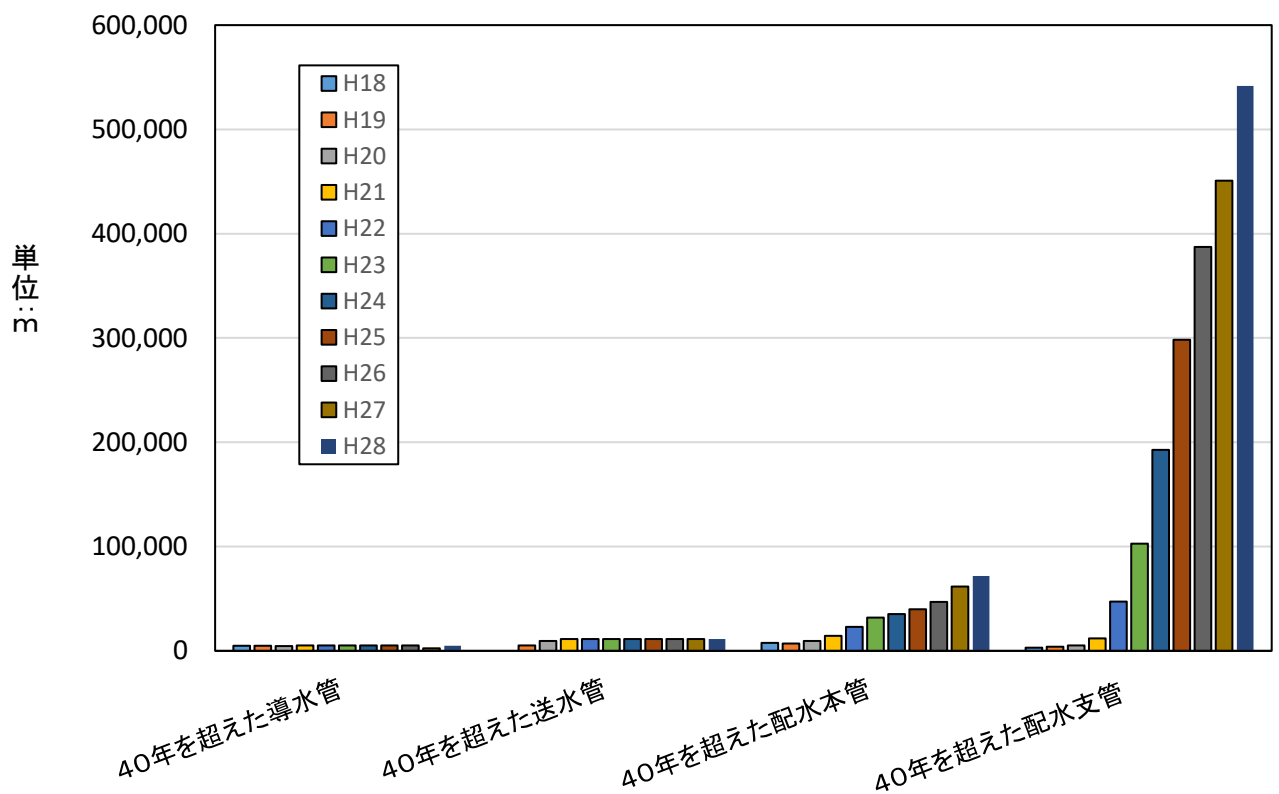
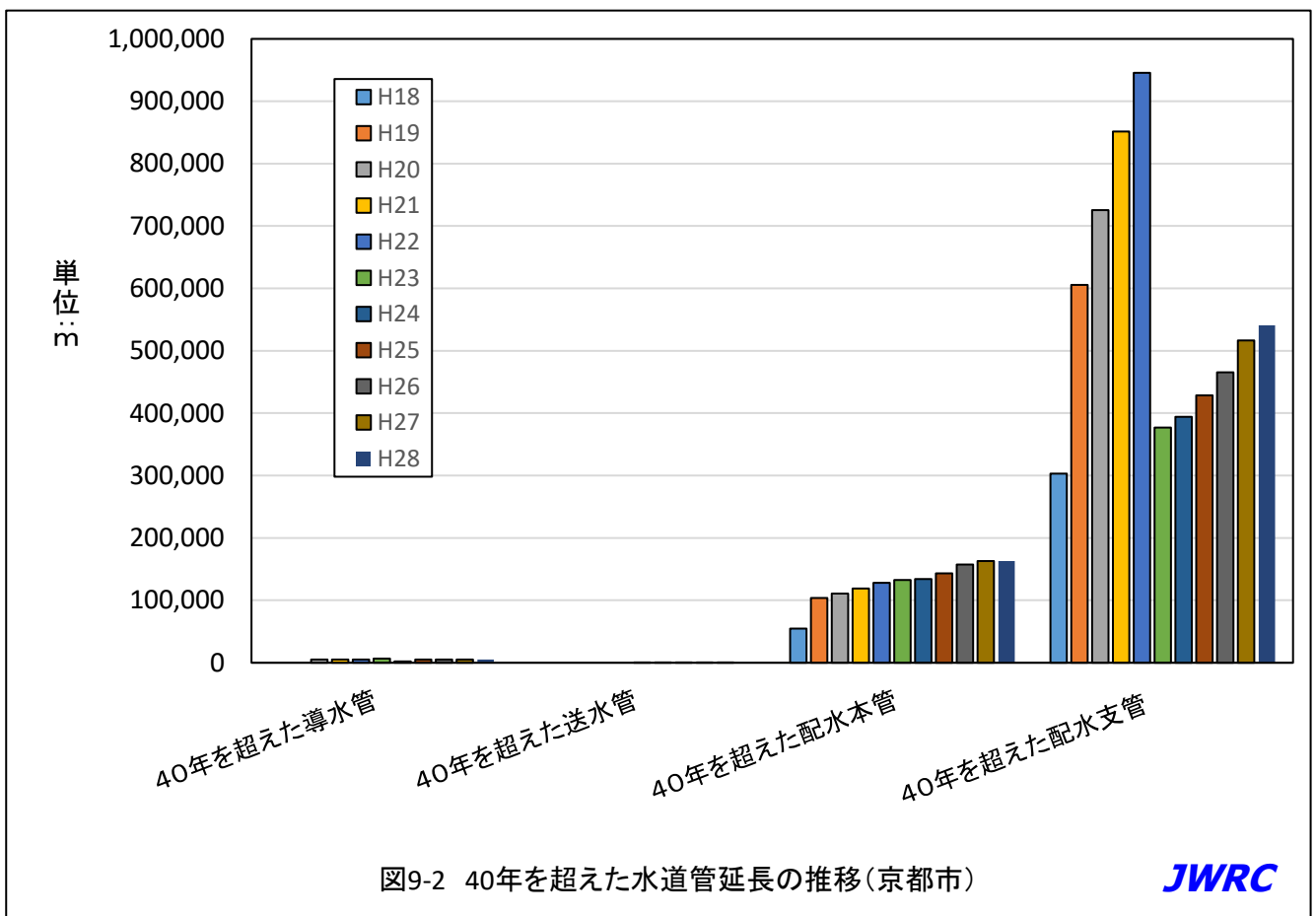
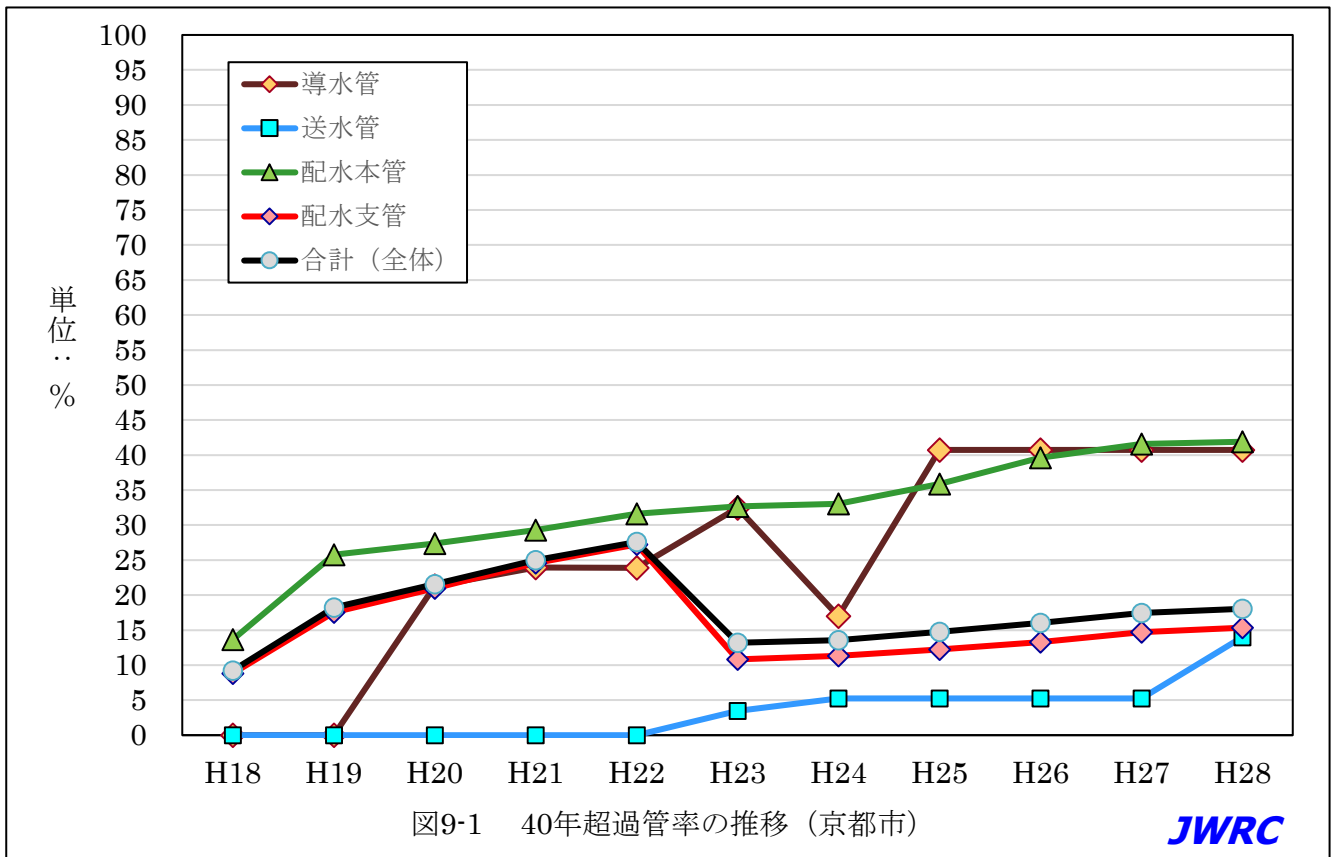


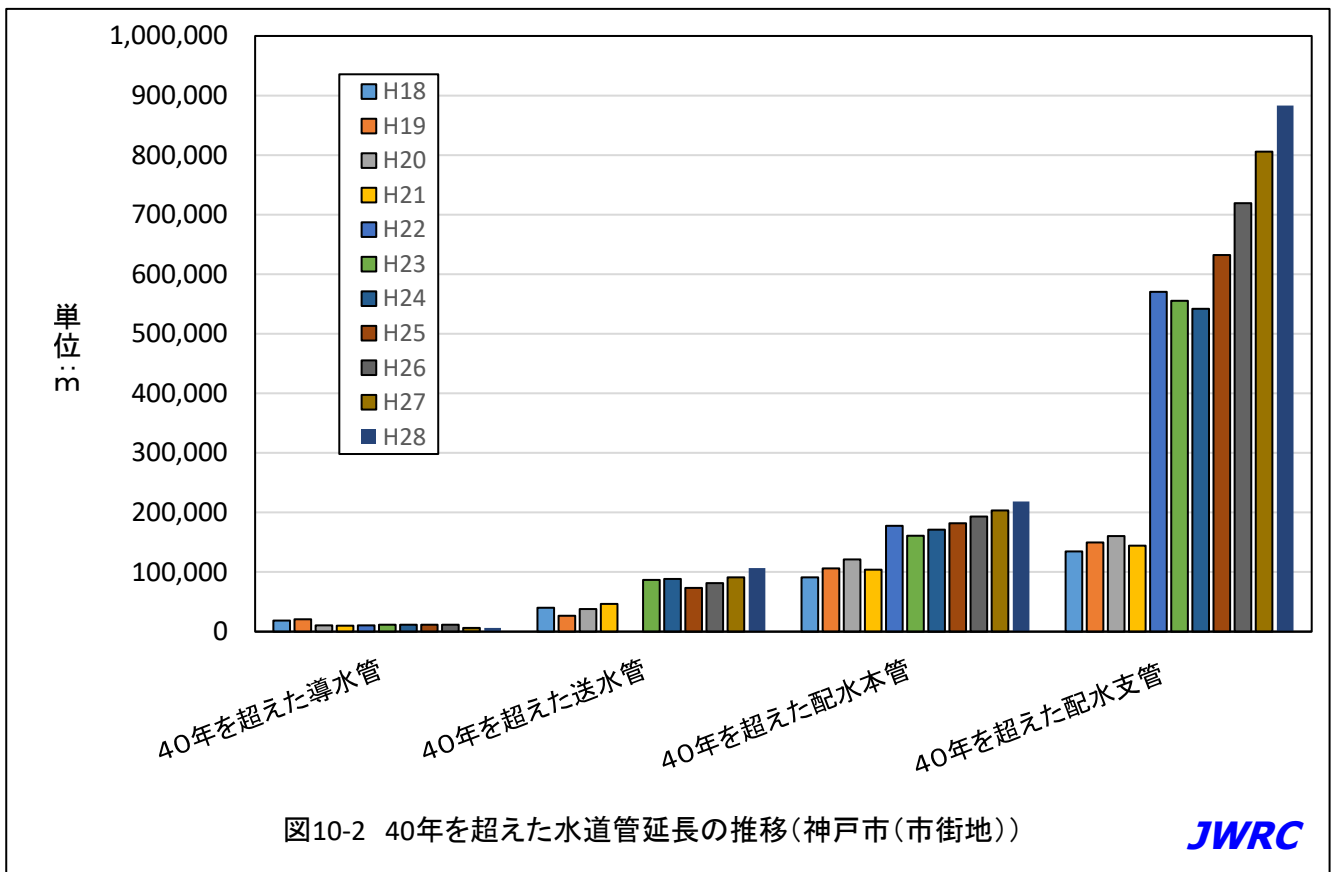
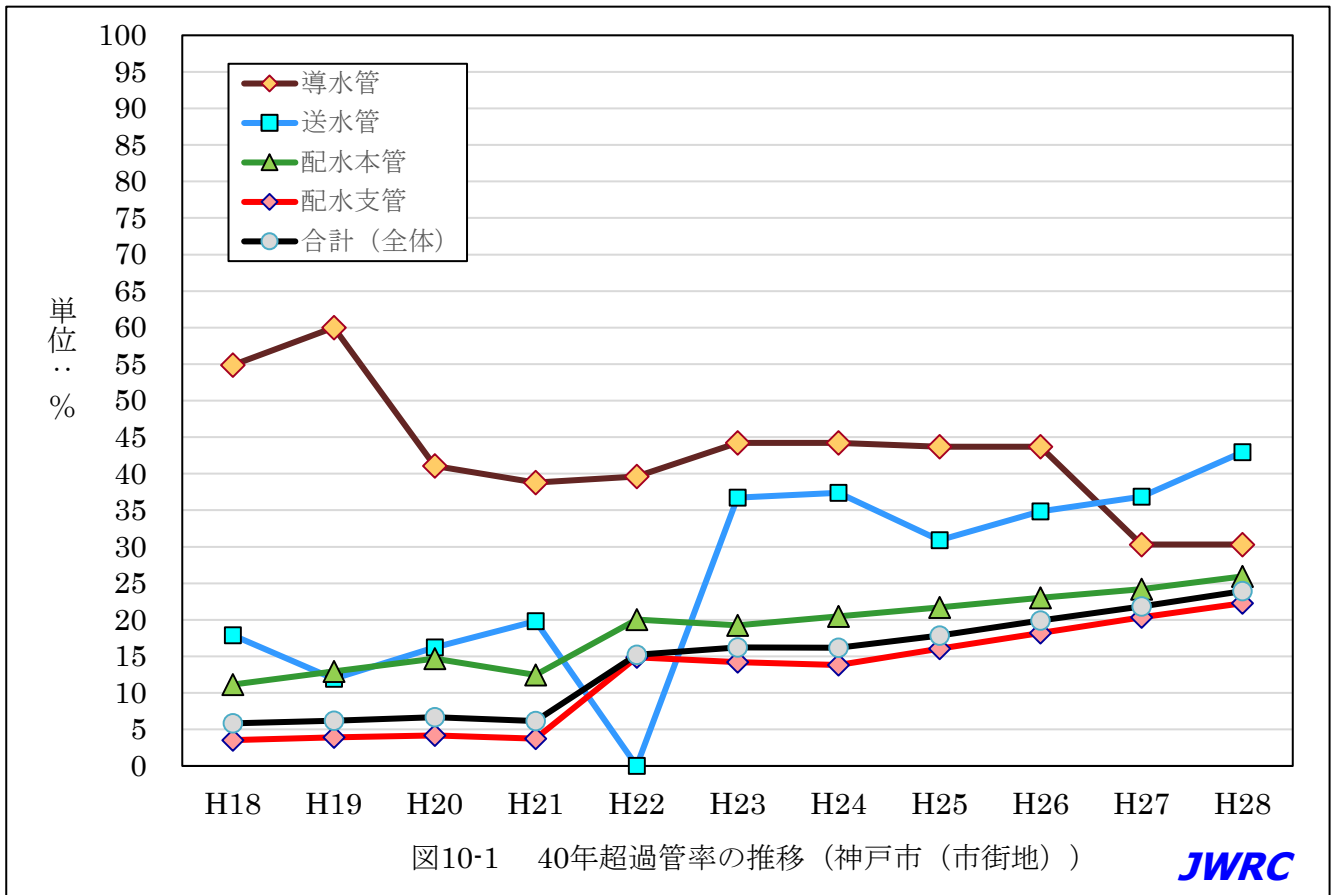
図8-2 40年を超えた水道管延長の推移 (札幌市)

JWRC

(8) 京都市



(9) 神戸市 (市街地)



(10) 川崎市

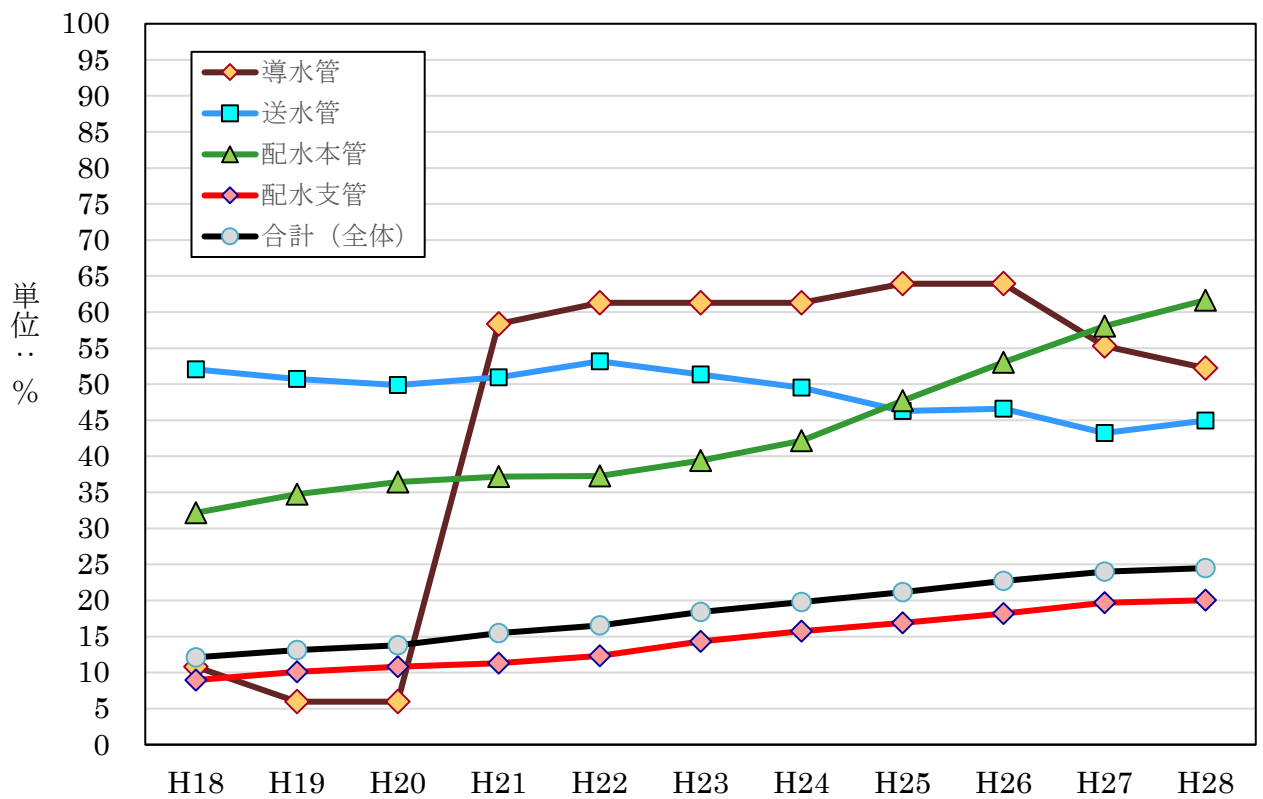


図11-1 40年超過管率の推移 (川崎市)

JWRC

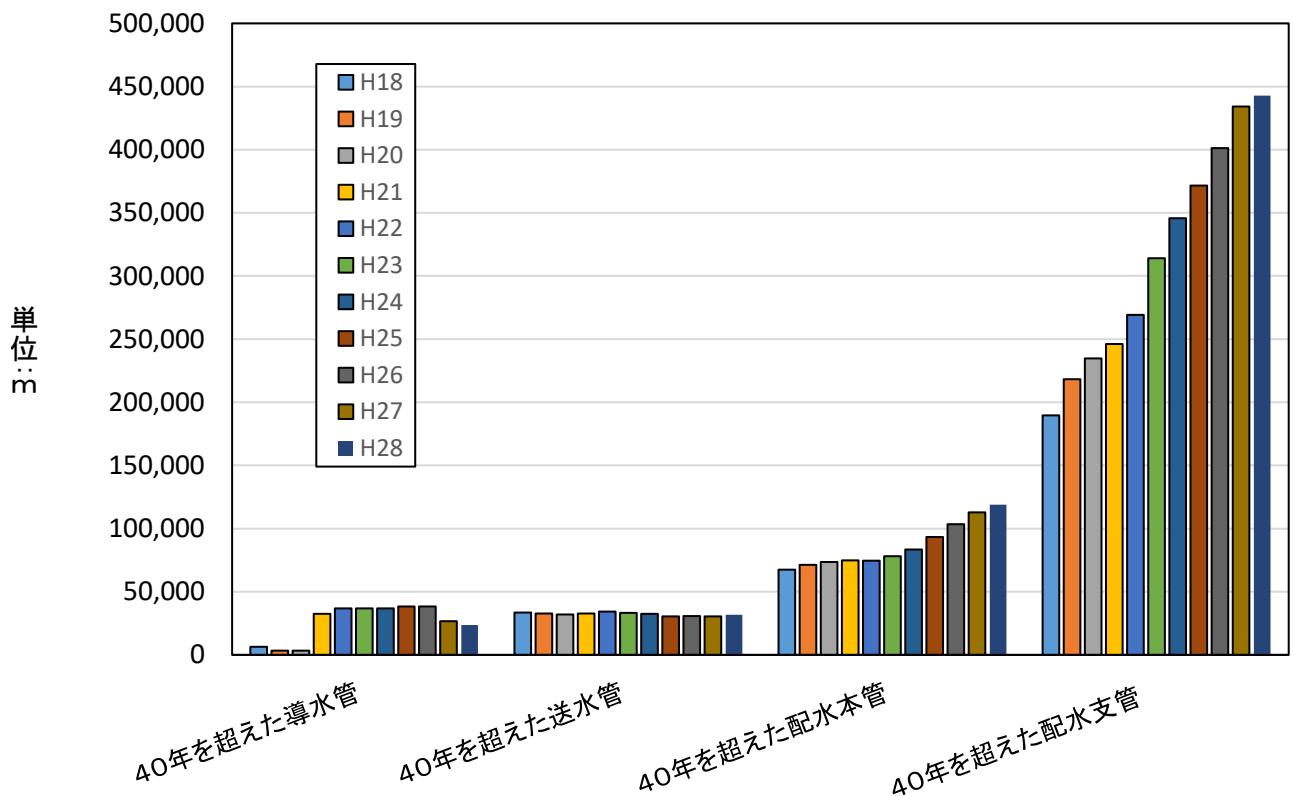


図11-2 40年を超えた水道管延長の推移 (川崎市)

JWRC

(11) さいたま市

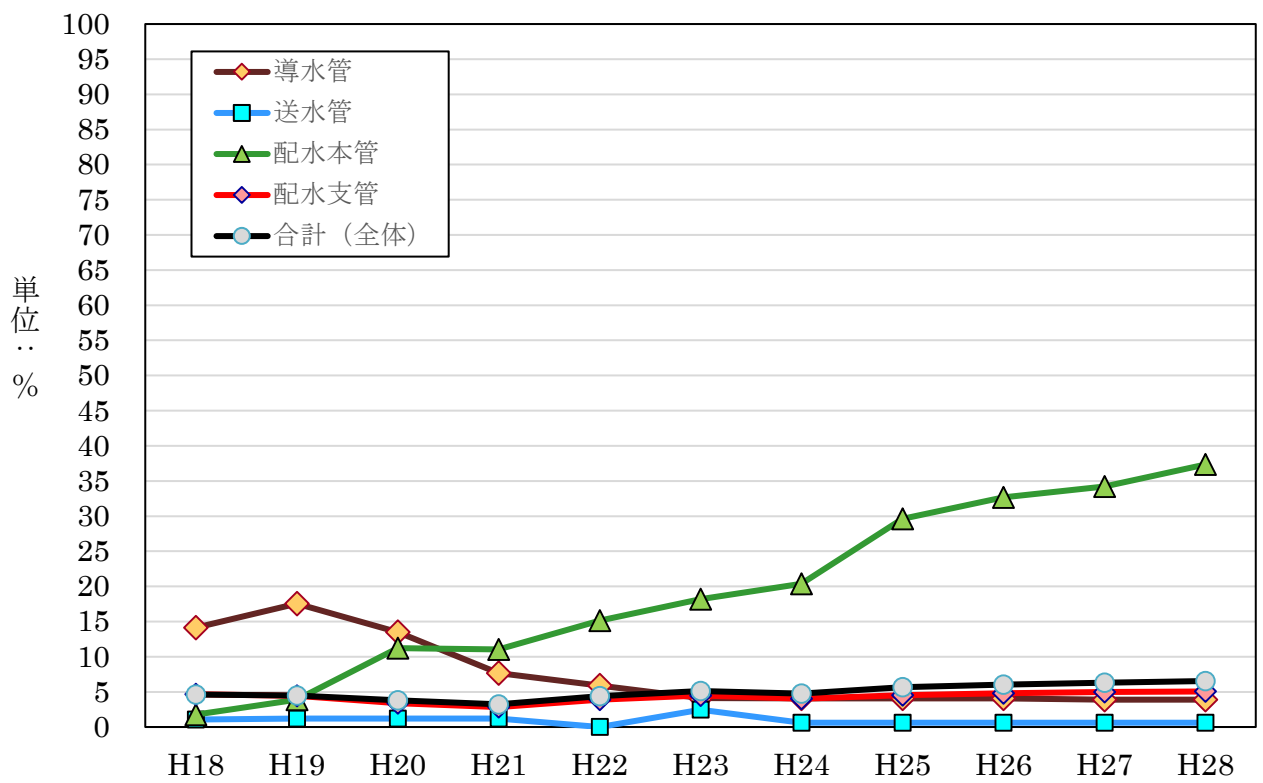


図12-1 40年超過管率の推移 (さいたま市)

JWRC

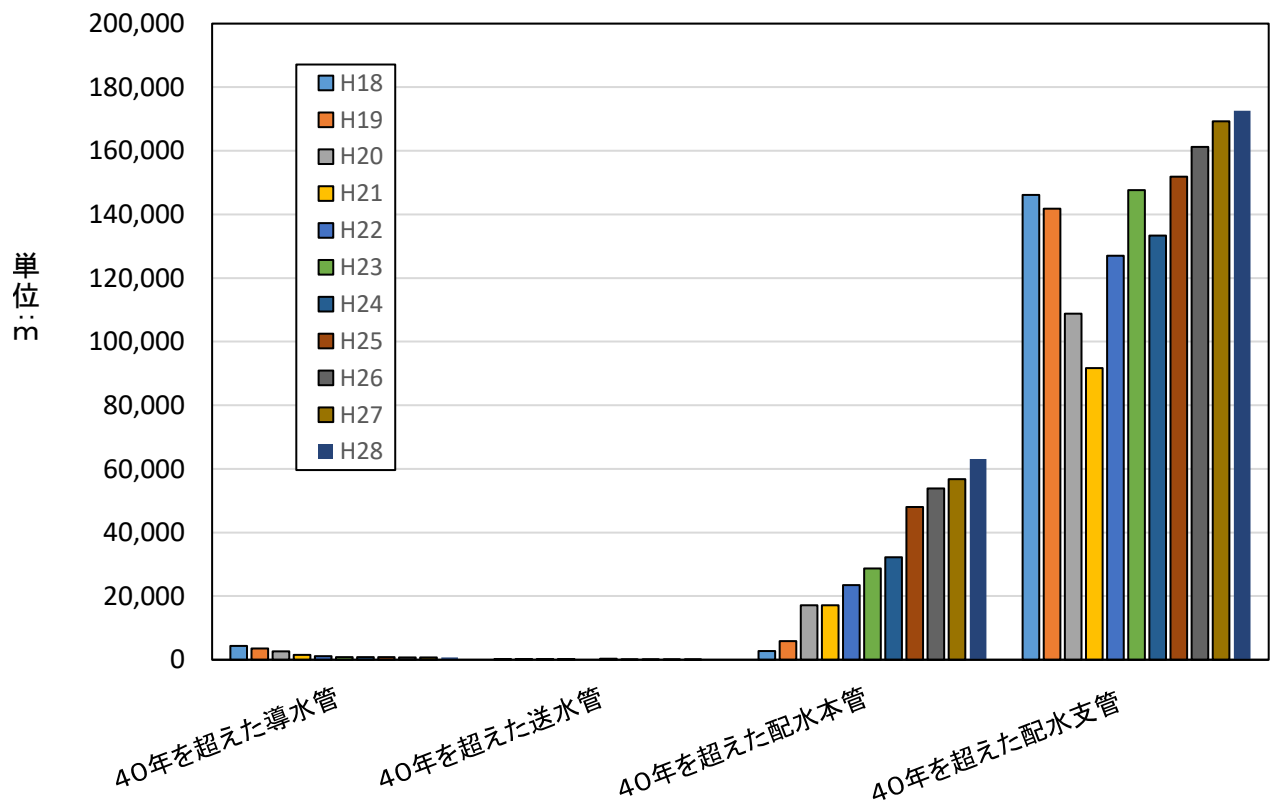


図12-2 40年を超えた水道管延長の推移 (さいたま市)

JWRC

配信先変更のご連絡等について

「JWRC水道ホットニュース」配信先の変更・追加・停止、その他ご意見、ご要望等がございましたら、会員様名、担当者様名、所属名、連絡先電話番号をご記入の上、下記までEメールにてご連絡をお願いいたします。

〒112-0004 東京都文京区後楽2-3-28 K. I. S飯田橋ビル7F (公財) 水道技術研究センター ホットニュース担当

E-MAIL : jwrchot@jwrc-net.or.jp

TEL 03-5805-0264 FAX 03-5805-0265

また、ご連絡いただいた個人情報は、当センターからのお知らせの配信業務以外には一切使用いたしません。

水道ホットニュースのバックナンバーについて

水道ホットニュースのバックナンバー（第58号以降）は、下記アドレスでご覧になれます。

バックナンバー一覧 <http://www.jwrc-net.or.jp/hotnews/hotnews-h30.html>

水道ホットニュースの引用・転載について

水道ホットニュースの引用・転載等を希望される方は、上記ホットニュース担当までご連絡をお願いいたします。

なお、個別の企業・商品・技術等の広告にはご利用いただけません。