



(公財)水道技術研究センター
 〒112-0004 東京都文京区後楽 2-3-28
 K. I. S 飯田橋ビル 7F
 TEL 03-5805-0264, FAX 03-5805-0265
 E-mail jwrchot@jwrc-net.or.jp
 URL <http://www.jwrc-net.or.jp>

英国「水道水 2018 年報告」 (その2)

2. 水道会社別にみた 2018 年の状況

2018 年におけるイングランド・ウェールズの水道会社 27 社の浄水場数、配水池数、給水ゾーン数、水道管路延長及び給水人口は、以下のとおりである。

	浄水場数	配水池数	給水ゾーン数	水道管路延長 (km)	給水人口 (人)
Affinity Water	93	156	89	16,600.00	3,758,000
Albion Water	0	0	2	11.00	2,000
Albion Eco	0	0	1	0.00	150
Anglian Water	135	343	164	38,419.70	4,600,000
Bournemouth Water	7	20	10	2,832.00	423,000
Bristol Water	17	164	27	6,828.00	1,195,000
Cambridge Water	23	33	9	2,412.00	348,093
Dŵr Cymru Welsh Water	67	348	88	27,597.00	3,089,722
Essex and Suffolk Water	23	100	44	8,728.00	1,935,000
Hafren Dyfrdwy	7	87	14	2,627.00	209,000
Icosa Water	0	0	2	9.55	400
Independent Water Networks	0	0	13	95.00	26,000
Leep Water Utilities	0	0	1	1.20	1,000
Northumbrian Water	35	205	64	16,952.00	2,594,000
Portsmouth Water	19	32	13	3,342.00	712,000
Severn Trent Water	130	469	191	46,539.80	7,754,371
South East Water	91	234	72	14,652.00	2,184,000
South Staffordshire Water	20	36	21	6,106.77	1,314,076
South West Water	32	259	32	15,400.00	1,739,000
Southern Water	89	209	74	13,905.00	2,511,000
SSE Water	0	0	23	126.00	41,845
SES Water	8	35	20	3,481.00	707,000
Thames Water	115	410	252	31,460.60	10,060,000
United Utilities	90	356	228	42,103.00	7,210,320
Veolia Water Projects	2	8	1	88.00	13,000
Wessex Water	94	337	77	11,801.00	1,305,000
Yorkshire Water	54	350	65	31,605.00	5,045,276
合計	1,151	4,191	1,597	343,722.62	58,778,253

(注1) Cholderton and District Water : 2018年5月1日、に私設水道に移管

(注2) Dee Valley Water : 2018年7月1日、Hafren Dyfrdwy 及び Severn Trent に移管

(注3) Albion Eco 及び Icosa Water : 給水人口は「1,000人未満」であり、それぞれ「給水人口150人、400人」として試算した。

また、2018年におけるイングランド・ウェールズの水道会社28社の1日平均給水量、1人1日平均給水量及び水源別水源の割合は、以下のとおりである。

	1日平均 給水量 (m ³ /日)	1人1日 平均給水量 (ℓ/日)	地表水水源 の割合 (%)	地下水水源 の割合 (%)	混合水源の 割合 (%)
Affinity Water	969,632	258	37.00	63.00	0.00
Albion Water	324	162	14.00	86.00	0.00
Albion Eco	38	253	100.00	0.00	0.00
Anglian Water	1,112,340	242	41.96	41.69	16.35
Bournemouth Water	111,200	263	88.00	12.00	0.00
Bristol Water	279,011	233	83.00	12.00	5.00
Cambridge Water	83,468	240	0.00	100.00	0.00
Dŵr Cymru Welsh Water	823,647	267	95.00	4.00	1.00
Essex and Suffolk Water	462,886	239	82.80	5.00	12.20
Hafren Dyfrdwy	55,708	267	96.00	4.00	0.00
Icosa Water	100	249	0.00	96.20	3.80
Independent Water Networks	3,532	136	38.00	4.00	58.00
Leep Water Utilities	320	320	100.00	0.00	0.00
Northumbrian Water	674,180	260	76.90	6.60	16.50
Portsmouth Water	192,858	271	44.00	56.00	0.00
Severn Trent Water	1,935,081	250	65.00	32.00	3.00
South East Water	554,120	254	22.00	71.00	7.00
South Staffordshire Water	313,539	239	9.00	33.00	58.00
South West Water	453,616	261	93.00	6.00	1.00
Southern Water	561,823	224	22.00	59.00	19.00
SSE Water	5,440	130	57.00	31.00	13.00
SES Water	164,792	233	15.00	85.00	0.00
Thames Water	2,231,030	222	77.00	23.00	0.00
United Utilities	1,816,108	252	86.00	4.00	10.00
Veolia Water Projects	5,900	454	0.00	100.00	0.00
Wessex Water	370,011	284	25.33	72.23	2.44
Yorkshire Water	1,298,227	257	80.00	20.00	0.00

(訳注) 水源別水源の合計が100%とならない場合がある。

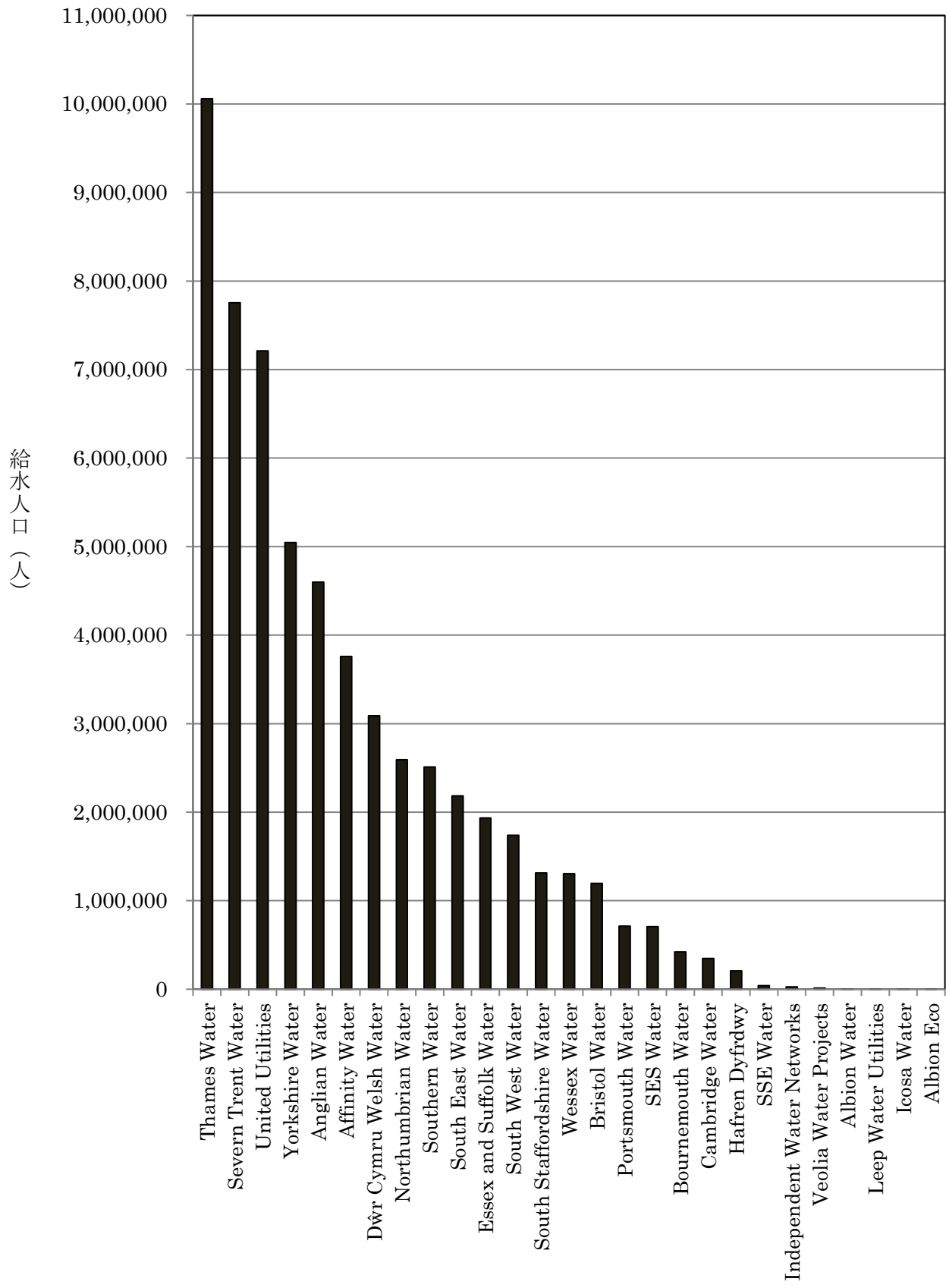


図2-1 イングランド・ウェールズの水道会社別給水人口（2018年）



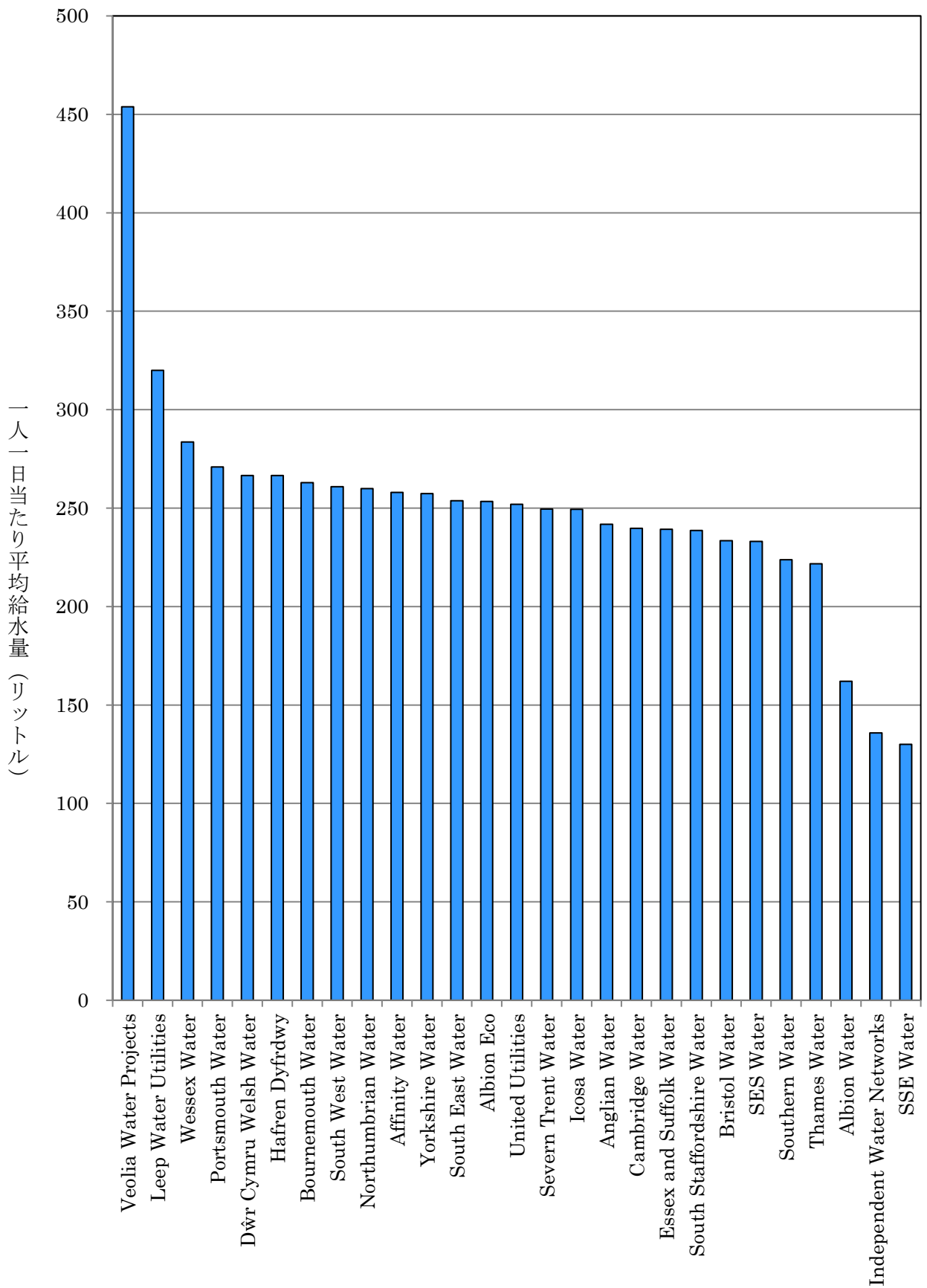


図2-2 水道会社別にみた1人1日当たり平均給水量 (2018年)



配信先変更のご連絡等について

「JWRC水道ホットニュース」配信先の変更・追加・停止、その他ご意見、ご要望等がございましたら、会員様名、担当者様名、所属名、連絡先電話番号をご記入の上、下記までEメールにてご連絡をお願いいたします。
〒112-0004 東京都文京区後楽2-3-28 K. I. S飯田橋ビル7F (公財) 水道技術研究センター ホットニュース担当

E-MAIL : jwrchot@jwrc-net.or.jp

TEL 03-5805-0264 FAX 03-5805-0265

また、ご連絡いただいた個人情報は、当センターからのお知らせの配信業務以外には一切使用いたしません。

水道ホットニュースのバックナンバーについて

水道ホットニュースのバックナンバー（第58号以降）は、下記アドレスでご覧になれます。

バックナンバー一覧 <http://www.jwrc-net.or.jp/hotnews/hotnews-rl.html>

水道ホットニュースの引用・転載について

水道ホットニュースの引用・転載等を希望される方は、上記ホットニュース担当までご連絡をお願いいたします。
なお、個別の企業・商品・技術等の広告にはご利用いただけません。