



(公財)水道技術研究センター
 〒112-0004 東京都文京区後楽2-3-28
 K. I. S 飯田橋ビル 7F
 TEL 03-5805-0264, FAX 03-5805-0265
 E-mail jwrchot@jwrc-net.or.jp
 URL <http://www.jwrc-net.or.jp>

導水管・送水管・配水本管・配水支管別にみた 40年超過管率等の推移 (水道統計に基づく試算結果) (その1)

(はじめに)

平成18年度から、水道統計では「導、送、配水(本・支)管」別の管種別延長に加えて、導水管・送水管・配水本管・配水支管別にみた「法定耐用年数(40年)を超えた管路延長」を掲載しています。

[例] 導水管

導水管延長 鑄鉄管(ダクタイル鑄鉄管は含まない)(m)	導水管延長 ダクタイル鑄鉄管耐震型継手を有する(m)	導水管延長 ダクタイル鑄鉄管K形継手等を有するものうち良い地盤に布設されている(m)	導水管延長 ダクタイル鑄鉄管(上記以外・不明なものを含む)(m)	導水管延長 ダクタイル鑄鉄管合計(m)	導水管延長 鋼管(溶接継手を有する)(m)	導水管延長 鋼管(上記以外・不明なものを含む)(m)	導水管延長 鋼管合計(m)
導水管延長 石綿セメント管(m)	導水管延長 硬質塩化ビニル管(RRロング継手等を有する)(m)	導水管延長 硬質塩化ビニル管(RR継手等を有する)(m)	導水管延長 硬質塩化ビニル管(上記以外・不明なものを含む)(m)	導水管延長 硬質塩化ビニル管合計(m)	導水管延長 コンクリート管(m)	導水管延長 鉛管(m)	導水管延長 ポリエチレン管(高密度・熱融着継手を有する)(m)
導水管延長 ポリエチレン管(上記以外・不明なものを含む)(m)	導水管延長 ポリエチレン管合計(m)	導水管延長 ステンレス管 溶接継手を有する(m)	導水管延長 ステンレス管(上記以外・不明なものを含む)(m)	導水管延長 ステンレス管合計(m)	導水管延長 その他(管種が不明のものを含む)(m)	導水管延長計(m)	管路延長 法定耐用年数(40年)を超えた導水管(m)

そこで、平成18年度から平成29年度までの水道統計のデータをもとに、導水管・送水管・配水本管・配水支管別にみた「40年超過管率」及び「40年を超えた水道管延長」の推移等を試算した結果を以下に示すこととします。

1. 「40年超過管率」及び「40年を超えた水道管延長」の推移

(上水道事業+水道用水供給事業、全国)

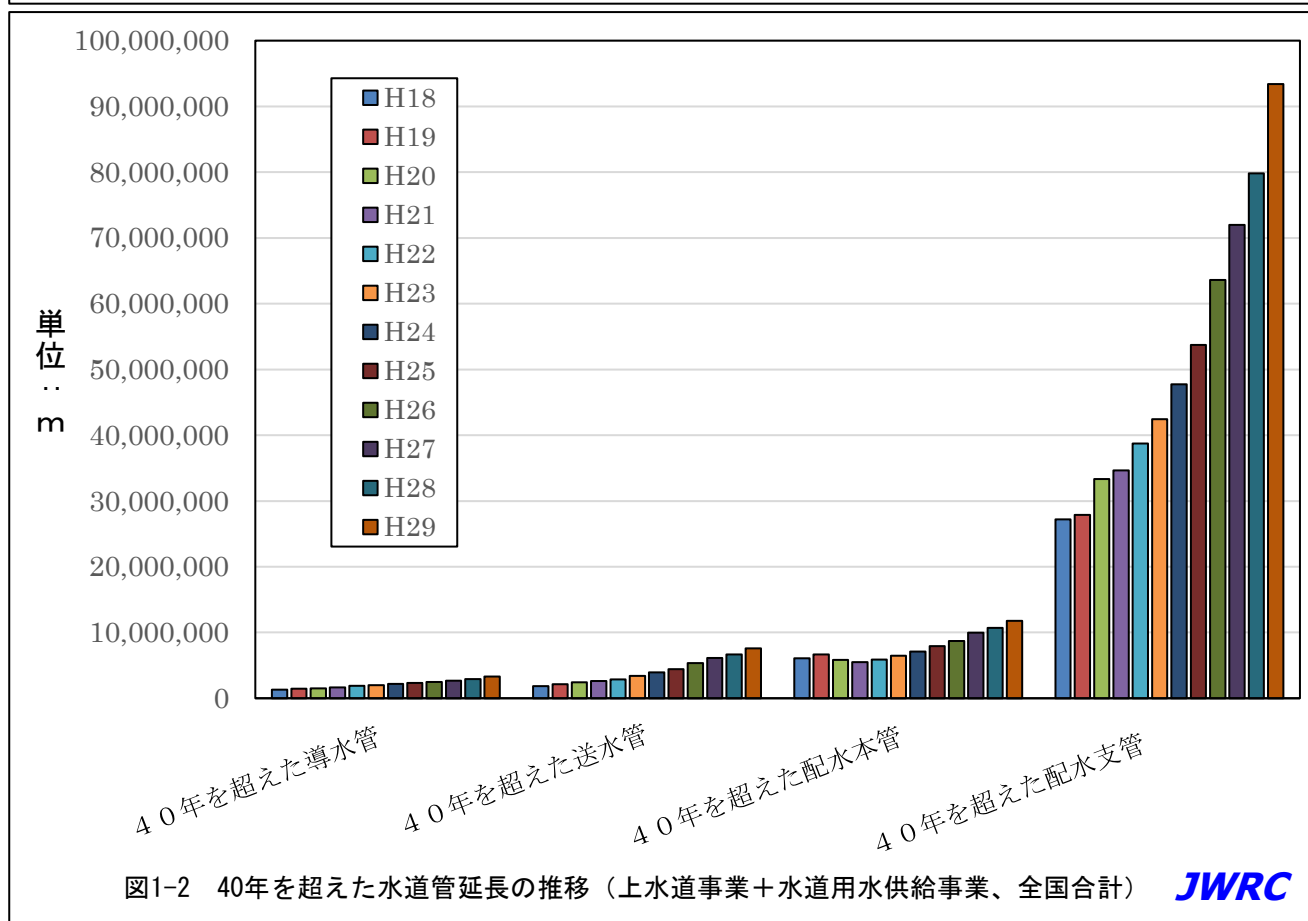
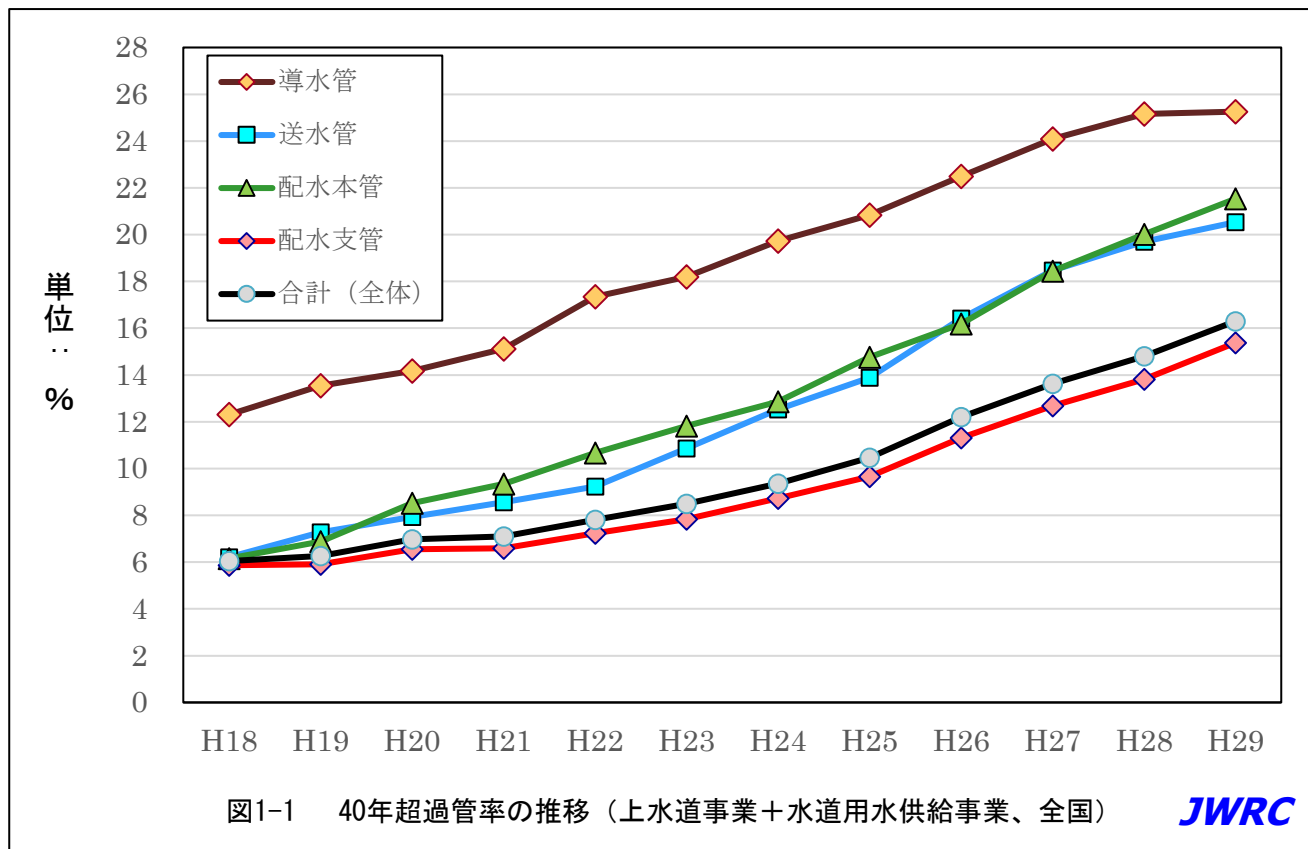


表 1-1 導水管・送水管・配水本管・配水支管別にみた管路延長及び 40 年を超えた管路延長
(上水道事業+水道用水供給事業、全国) (単位：m)

	導水管延長	40年を超えた 導水管延長	送水管延長	40年を超えた 送水管延長	配水本管延長	40年を超えた 配水本管延長
H18	10,718,646	1,318,914	29,714,964	1,845,595	98,859,756	6,086,532
H19	10,752,529	1,456,274	29,713,390	2,160,097	97,051,291	6,672,265
H20	10,805,254	1,530,919	30,508,460	2,421,694	68,420,458	5,827,006
H21	10,879,482	1,645,069	30,447,825	2,608,493	58,834,460	5,499,166
H22	10,942,369	1,897,816	30,923,089	2,854,449	55,394,593	5,907,063
H23	10,990,195	1,999,907	31,392,390	3,409,890	54,658,439	6,462,395
H24	11,060,336	2,181,796	31,627,931	3,962,515	55,369,020	7,120,385
H25	11,142,487	2,322,169	31,988,774	4,440,089	53,684,354	7,925,956
H26	11,107,300	2,498,921	32,495,484	5,336,130	53,873,684	8,721,164
H27	11,205,335	2,699,081	33,077,703	6,110,900	54,057,794	9,970,790
H28	11,684,180	2,939,307	33,924,423	6,681,834	53,474,682	10,702,979
H29	13,138,367	3,318,489	37,056,385	7,609,112	54,604,614	11,758,282

	配水支管延長	40年を超えた 配水支管延長	管路延長合計	40年を超えた 管路延長合計
H18	464,018,555	27,227,404	603,311,921	36,478,445
H19	472,557,201	27,901,332	610,074,411	38,189,968
H20	508,402,912	33,320,873	618,137,084	43,100,492
H21	525,537,982	34,651,340	625,699,749	44,404,068
H22	535,605,012	38,720,809	632,865,063	49,380,137
H23	542,118,310	42,456,256	639,159,334	54,328,448
H24	546,665,703	47,730,765	644,731,125	60,296,465
H25	556,802,060	53,741,312	653,617,675	68,429,526
H26	562,686,117	63,636,060	660,162,585	80,542,202
H27	567,969,718	71,991,959	666,310,550	90,772,730
H28	577,412,925	79,810,032	676,496,210	100,134,152
H29	607,490,212	93,414,789	712,289,578	116,100,672

(注) 水道統計のエクセルデータで、データが無記入(空欄のまま)の場合、原則として「0m」としている。

表 1-2 導水管・送水管・配水本管・配水支管別にみた 40 年超過管率
(上水道事業+水道用水供給事業、全国) (単位：%)

	導水管	送水管	配水本管	配水支管	合計(全体)
H18	12.30	6.21	6.16	5.87	6.05
H19	13.54	7.27	6.87	5.90	6.26
H20	14.17	7.94	8.52	6.55	6.97
H21	15.12	8.57	9.35	6.59	7.10
H22	17.34	9.23	10.66	7.23	7.80
H23	18.20	10.86	11.82	7.83	8.50
H24	19.73	12.53	12.86	8.73	9.35
H25	20.84	13.88	14.76	9.65	10.47
H26	22.50	16.42	16.19	11.31	12.20
H27	24.09	18.47	18.44	12.68	13.62
H28	25.16	19.70	20.02	13.82	14.80
H29	25.26	20.53	21.53	15.38	16.30

2. 導水管・送水管・配水本管・配水支管別にみた40年超過管率

(平成29年度)

(現在給水人口10万人以上の232上水道事業体で、40年超過管率の高い順)

(1) 導水管の40年超過管率が30%以上の106上水道事業体(率の高い順)

都道府県名	事業主体名	現在給水人口 (人)	導水管延長 (m)	40年を超えた 導水管延長 (m)	導水管の 40年超過管率 (%)
大阪府	泉佐野市	100,372	1,800	1,800	100.00
愛知県	小牧市	148,596	1,210	1,206	99.67
大阪府	大阪市	2,716,989	35,400	34,145	96.45
岡山県	津山市	100,837	3,638	3,467	95.30
北海道	小樽市	117,794	6,235	5,896	94.56
大阪府	豊中市	397,674	3,594	3,320	92.38
兵庫県	加古川市	256,675	1,688	1,523	90.23
埼玉県	加須市	109,705	12,099	10,775	89.06
北海道	函館市	248,089	29,601	25,888	87.46
大阪府	枚方市	400,268	4,419	3,846	87.03
茨城県	日立市	177,738	14,556	12,563	86.31
千葉県	長生郡市広域市町村圏組合	143,362	16,808	14,140	84.13
和歌山県	和歌山市	352,388	7,095	5,964	84.06
静岡県	静岡市	683,492	22,240	18,553	83.42
大阪府	寝屋川市	232,775	4,361	3,591	82.34
兵庫県	川西市	154,179	3,757	3,047	81.10
兵庫県	伊丹市	197,029	15,714	12,609	80.24
兵庫県	宝塚市	225,337	16,522	13,124	79.43
神奈川県	横須賀市	397,724	12,377	9,763	78.88
愛知県	名古屋市長	2,445,920	113,592	86,557	76.20
兵庫県	尼崎市	450,721	27,381	20,616	75.29
山口県	宇部市	164,892	12,390	9,137	73.74
埼玉県	坂戸・鶴ヶ島水道企業団	169,862	14,105	10,309	73.09
大阪府	東大阪市	496,458	5,538	4,024	72.66
千葉県	木更津市	134,803	34,066	24,145	70.88
大阪府	八尾市	267,307	1,995	1,409	70.63
長崎県	長崎市(長崎)	378,429	62,516	43,607	69.75
愛知県	瀬戸市	127,705	8,251	5,733	69.48
兵庫県	西宮市	486,995	25,091	17,293	68.92
奈良県	奈良市	348,547	12,959	8,926	68.88
大阪府	大東市	121,249	1,769	1,168	66.03
大阪府	羽曳野市	108,320	197	130	65.99
山梨県	甲府市	235,944	10,497	6,891	65.65
大阪府	富田林市	111,448	8,130	5,305	65.25
広島県	尾道市	129,262	14,188	9,238	65.11

徳島県	徳島市	239,179	4,259	2,681	62.95
大阪府	箕面市	135,812	4,384	2,752	62.77
神奈川県	横浜市	3,731,661	61,240	38,264	62.48
青森県	青森市	277,937	28,656	17,864	62.34
石川県	小松市	106,184	7,330	4,569	62.33
大阪府	岸和田市	191,508	3,370	2,095	62.17
広島県	呉市	225,097	37,606	23,312	61.99
北海道	釧路市	180,511	13,581	8,388	61.76
福岡県	大牟田市	112,390	24,639	15,148	61.48
大阪府	吹田市	378,460	3,446	2,107	61.14
岡山県	岡山市	718,867	7,181	4,388	61.11
福岡県	北九州市	982,743	136,154	82,100	60.30
千葉県	我孫子市	123,193	20,870	12,347	59.16
山口県	周南市	130,789	12,216	6,905	56.52
岡山県	倉敷市	475,559	13,429	7,488	55.76
福岡県	福岡市	1,561,700	126,795	70,684	55.75
兵庫県	姫路市	529,549	11,762	6,406	54.46
大阪府	高槻市	349,519	3,640	1,947	53.49
福岡県	宗像地区事務組合	138,312	11,485	6,037	52.56
福島県	郡山市	319,409	19,636	10,275	52.33
神奈川県	川崎市	1,509,853	45,142	23,576	52.23
千葉県	千葉県	3,027,417	72,048	37,622	52.22
愛媛県	今治市（今治）	109,023	19,143	9,897	51.70
宮城県	石巻地方広域水道企業団	184,948	33,680	17,252	51.22
長野県	佐久水道企業団	116,873	32,925	16,687	50.68
長崎県	佐世保市	232,182	75,368	37,628	49.93
山形県	山形市	242,507	33,576	16,623	49.51
福井県	福井市	257,302	30,300	14,845	48.99
北海道	苫小牧市	170,595	14,204	6,935	48.82
京都府	京都市	1,464,511	16,580	7,967	48.05
栃木県	宇都宮市	510,874	17,556	8,419	47.96
愛知県	岡崎市	382,005	10,668	4,955	46.45
北海道	北見市（北見）	101,643	16,241	7,520	46.30
北海道	帯広市	163,336	390	180	46.15
静岡県	富士宮市	126,749	21,658	9,964	46.01
静岡県	沼津市	221,997	4,352	2,000	45.96
埼玉県	桶川北本水道企業団	139,790	8,765	4,022	45.89
高知県	高知市	315,113	10,000	4,565	45.65
青森県	八戸圏域水道企業団	306,922	14,012	6,371	45.47
香川県	高松市	415,446	42,647	19,330	45.33
広島県	広島市	1,230,576	24,165	10,951	45.32
大阪府	堺市	832,800	4,566	2,056	45.03
石川県	金沢市	462,293	3,300	1,453	44.03
茨城県	つくば市	201,275	4,267	1,876	43.97
静岡県	富士市（富士）	220,018	13,092	5,741	43.85
岩手県	盛岡市	284,929	17,787	7,718	43.39

三重県	四日市市	311,731	31,021	13,438	43.32
大分県	別府市	117,236	8,552	3,685	43.09
広島県	東広島市	158,562	16,244	6,947	42.77
大阪府	和泉市	183,879	403	169	41.94
新潟県	長岡市	251,003	6,560	2,663	40.59
新潟県	新潟市	798,190	32,062	12,369	38.58
群馬県	桐生市	112,734	10,200	3,855	37.79
滋賀県	彦根市	112,317	3,608	1,347	37.33
神奈川県	秦野市	165,685	42,625	15,866	37.22
群馬県	前橋市	337,234	46,719	17,292	37.01
三重県	鈴鹿市	200,217	17,258	6,379	36.96
千葉県	佐倉市	166,386	21,525	7,512	34.90
埼玉県	越谷・松伏水道企業団	371,941	4,228	1,471	34.79
神奈川県	座間市	129,306	15,482	5,244	33.87
長野県	長野市	268,764	69,861	23,601	33.78
大阪府	河内長野市	103,931	4,806	1,623	33.77
神奈川県	小田原市	174,477	11,299	3,757	33.25
埼玉県	川越市	352,108	20,887	6,818	32.64
愛知県	一宮市	366,484	10,595	3,431	32.38
兵庫県	神戸市（市街地）	1,523,470	20,159	6,236	30.93
東京都	東京都	13,421,905	228,270	70,595	30.93
兵庫県	明石市	296,607	55,291	17,060	30.85
熊本県	熊本市	704,557	47,942	14,565	30.38
福島県	いわき市	330,873	10,765	3,262	30.30
岩手県	岩手中部水道企業団	213,727	38,534	11,588	30.07

（２）送水管の40年超過管率が30%以上の87上水道事業体（率の高い順）

都道府県名	事業主体名	現在給水人口 (人)	送水管延長 (m)	40年を超えた 送水管延長 (m)	送水管の 40年超過管率 (%)
大阪府	松原市	119,186	160	160	100.00
埼玉県	加須市	109,705	1,911	1,911	100.00
埼玉県	久喜市	151,502	570	570	100.00
東京都	武蔵野市	145,311	2,156	2,156	100.00
岐阜県	大垣市	149,397	680	680	100.00
茨城県	茨城県南水道企業団	255,302	3,504	3,453	98.54
大阪府	大阪市	2,716,989	58,206	56,931	97.81
奈良県	橿原市	122,777	526	503	95.63
埼玉県	上尾市	225,106	1,474	1,377	93.42
茨城県	水戸市	268,192	4,953	4,582	92.51
埼玉県	新座市	163,872	4,116	3,663	88.99
神奈川県	横須賀市	397,724	48,378	41,070	84.89
埼玉県	川口市	587,001	5,488	4,614	84.07
大阪府	岸和田市	191,508	5,825	4,869	83.59
愛知県	瀬戸市	127,705	8,582	7,074	82.43

神奈川県	横浜市	3,731,661	129,139	105,822	81.94
福岡県	大牟田市	112,390	20,096	15,494	77.10
大阪府	寝屋川市	232,775	10,632	8,090	76.09
広島県	福山市	448,648	4,610	3,464	75.14
北海道	釧路市	180,511	9,779	7,273	74.37
北海道	函館市	248,089	17,257	12,542	72.68
大阪府	堺市	832,800	64,699	45,414	70.19
山口県	宇部市	164,892	4,664	3,098	66.42
大阪府	八尾市	267,307	5,849	3,855	65.91
茨城県	日立市	177,738	48,123	31,633	65.73
栃木県	足利市	146,216	25,323	16,013	63.24
和歌山県	和歌山市	352,388	40,199	25,414	63.22
埼玉県	桶川北本水道企業団	139,790	6,503	4,074	62.65
神奈川県	秦野市	165,685	17,745	10,937	61.63
埼玉県	所沢市	341,071	8,101	4,953	61.14
愛知県	名古屋市	2,445,920	66,172	40,402	61.06
埼玉県	川越市	352,108	1,322	792	59.91
兵庫県	明石市	296,607	16,416	9,588	58.41
千葉県	長生郡市広域市町村圏組合	143,362	3,249	1,845	56.79
福島県	いわき市	330,873	19,820	11,131	56.16
石川県	小松市	106,184	16,933	9,445	55.78
愛知県	豊橋市	372,487	12,851	7,158	55.70
千葉県	千葉県	3,027,417	172,713	95,287	55.17
長野県	佐久水道企業団	116,873	102,162	55,234	54.07
愛知県	小牧市	148,596	8,531	4,528	53.08
埼玉県	狭山市	150,486	810	420	51.85
岐阜県	各務原市	142,778	27,295	13,957	51.13
徳島県	徳島市	239,179	62,818	31,649	50.38
埼玉県	入間市	147,370	19,201	9,657	50.29
愛知県	西尾市	165,714	11,944	5,967	49.96
静岡県	三島市	105,606	25,126	12,548	49.94
兵庫県	宝塚市	225,337	76,448	37,884	49.56
神奈川県	神奈川県	2,812,251	184,540	90,068	48.81
愛媛県	新居浜市	115,804	14,625	7,042	48.15
兵庫県	神戸市（市街地）	1,523,470	248,651	117,924	47.43
静岡県	沼津市	221,997	37,913	17,694	46.67
千葉県	八千代市	194,149	34,100	15,908	46.65
神奈川県	川崎市	1,509,853	70,779	32,516	45.94
大阪府	豊中市	397,674	7,171	3,256	45.41
滋賀県	大津市	340,499	9,814	4,440	45.24
三重県	四日市市	311,731	36,801	16,564	45.01
岡山県	岡山市	718,867	12,320	5,476	44.45
大阪府	羽曳野市	108,320	14,341	6,327	44.12
埼玉県	春日部市	231,026	12,407	5,454	43.96
群馬県	高崎市	366,868	75,780	32,997	43.54
北海道	小樽市	117,794	71,211	29,828	41.89

兵庫県	加古川市	256,675	6,307	2,625	41.62
大阪府	箕面市	135,812	25,998	10,592	40.74
愛知県	春日井市	305,589	36,477	14,783	40.53
三重県	津市	278,359	91,336	36,581	40.05
大阪府	枚方市	400,268	48,786	19,174	39.30
長野県	長野県	184,673	141,165	55,080	39.02
福岡県	春日那珂川水道企業団	150,554	14,554	5,639	38.75
大阪府	富田林市	111,448	39,015	15,003	38.45
福岡県	北九州市	982,743	233,187	89,400	38.34
神奈川県	小田原市	174,477	22,357	8,349	37.34
福岡県	福岡市	1,561,700	21,237	7,539	35.50
三重県	伊勢市	126,213	13,336	4,660	34.94
新潟県	新潟市	798,190	79,312	27,676	34.90
東京都	東京都	13,421,905	629,519	218,448	34.70
岐阜県	多治見市	108,306	25,461	8,827	34.67
静岡県	富士市（富士）	220,018	26,799	9,241	34.48
静岡県	静岡市	683,492	170,649	56,974	33.39
大阪府	池田市	103,974	23,050	7,685	33.34
静岡県	富士宮市	126,749	60,677	20,141	33.19
三重県	桑名市	142,771	37,031	11,783	31.82
山口県	下関市	252,425	85,842	27,312	31.82
大阪府	和泉市	183,879	21,796	6,861	31.48
大阪府	東大阪市	496,458	8,812	2,752	31.23
岩手県	盛岡市	284,929	37,705	11,621	30.82
大阪府	吹田市	378,460	26,919	8,249	30.64
奈良県	生駒市	117,617	47,913	14,649	30.57

(3) 配水本管の40年超過管率が30%以上の121上水道事業者(率の高い順)

都道府県名	事業者主体名	現在給水人口 (人)	配水本管延長 (m)	40年を超えた 配水本管延長 (m)	配水本管の 40年超過管率 (%)
東京都	武蔵野市	145,311	11,021	10,628	96.43
山口県	岩国市	114,926	14,143	12,723	89.96
大阪府	岸和田市	191,508	22,680	20,100	88.62
茨城県	古河市	139,840	23,205	20,489	88.30
静岡県	三島市	105,606	2,518	2,144	85.15
宮城県	石巻地方広域水道企業団	184,948	42,018	35,117	83.58
香川県	丸亀市	109,944	30,463	23,025	75.58
大阪府	東大阪市	496,458	53,060	39,434	74.32
埼玉県	新座市	163,872	17,284	12,644	73.15
大阪府	八尾市	267,307	32,715	23,788	72.71
岐阜県	多治見市	108,306	7,137	5,143	72.06
三重県	津市	278,359	63,381	44,931	70.89
愛知県	西尾市	165,714	38,399	26,522	69.07
埼玉県	久喜市	151,502	53,213	36,718	69.00
鳥取県	米子市	184,289	40,437	27,733	68.58

埼玉県	所沢市	341,071	52,436	35,637	67.96
埼玉県	深谷市	141,116	12,349	8,383	67.88
香川県	高松市	415,446	127,076	86,177	67.82
大阪府	寝屋川市	232,775	21,475	14,216	66.20
千葉県	習志野市	109,762	8,180	5,304	64.84
神奈川県	川崎市	1,509,853	191,766	123,629	64.47
京都府	宇治市	181,707	46,412	29,190	62.89
兵庫県	伊丹市	197,029	27,480	17,227	62.69
奈良県	奈良市	348,547	97,051	58,805	60.59
埼玉県	上尾市	225,106	24,409	14,276	58.49
富山県	高岡市	156,232	86,817	49,875	57.45
大阪府	堺市	832,800	135,529	77,611	57.27
千葉県	長生郡市広域市町村圏組合	143,362	47,581	26,990	56.72
愛知県	名古屋市長	2,445,920	392,356	219,555	55.96
大阪府	守口市	142,112	45,779	25,174	54.99
神奈川県	神奈川県	2,812,251	429,756	235,328	54.76
大阪府	高槻市	349,519	51,429	28,152	54.74
群馬県	桐生市	112,734	31,431	16,852	53.62
千葉県	千葉県	3,027,417	426,740	226,953	53.18
大阪府	大阪市	2,716,989	657,335	348,763	53.06
山口県	下関市	252,425	55,268	29,243	52.91
石川県	金沢市長	462,293	161,795	85,582	52.90
神奈川県	小田原市長	174,477	35,479	18,728	52.79
茨城県	水戸市長	268,192	122,155	63,132	51.68
大阪府	門真市長	121,263	18,755	9,575	51.05
埼玉県	川越市長	352,108	44,178	22,425	50.76
広島県	尾道市長	129,262	80,177	39,961	49.84
愛知県	豊田市長	424,214	72,930	36,293	49.76
神奈川県	横須賀市長	397,724	192,768	95,608	49.60
神奈川県	横浜市長	3,731,661	863,233	427,869	49.57
大阪府	羽曳野市長	108,320	17,869	8,855	49.56
宮城県	大崎市長	127,586	60,147	29,695	49.37
兵庫県	川西市	154,179	44,987	22,158	49.25
高知県	高知市長	315,113	73,074	35,845	49.05
大阪府	豊中市	397,674	67,432	32,974	48.90
三重県	松阪市長	162,477	33,234	16,233	48.84
静岡県	沼津市長	221,997	24,542	11,909	48.52
大阪府	大東市長	121,249	10,141	4,870	48.02
埼玉県	坂戸、鶴ヶ島水道企業団	169,862	52,131	24,897	47.76
福岡県	飯塚市長	123,098	101,132	48,198	47.66
福井県	福井市長	257,302	114,000	54,326	47.65
大阪府	箕面市長	135,812	16,456	7,827	47.56
兵庫県	姫路市長	529,549	254,224	120,158	47.26
北海道	小樽市長	117,794	20,493	9,673	47.20
三重県	鈴鹿市長	200,217	51,177	24,128	47.15
北海道	釧路市長	180,511	71,914	32,884	45.73

青森県	八戸圏域水道企業団	306,922	97,906	44,314	45.26
長崎県	佐世保市	232,182	55,878	25,145	45.00
大阪府	池田市	103,974	18,413	8,259	44.85
広島県	呉市	225,097	87,823	39,252	44.69
宮城県	仙台市	1,056,300	232,937	103,533	44.45
三重県	四日市市	311,731	168,247	73,815	43.87
愛媛県	新居浜市	115,804	6,470	2,783	43.01
兵庫県	宝塚市	225,337	5,970	2,566	42.98
愛知県	豊橋市	372,487	85,765	36,689	42.78
岡山県	岡山市	718,867	200,730	85,491	42.59
広島県	広島市	1,230,576	556,050	234,696	42.21
栃木県	宇都宮市	510,874	115,933	48,633	41.95
福島県	郡山市	319,409	94,900	39,764	41.90
愛知県	岡崎市	382,005	81,739	34,237	41.89
愛知県	一宮市	366,484	45,272	18,854	41.65
埼玉県	戸田市	140,380	3,815	1,572	41.21
富山県	富山市	411,834	113,701	46,570	40.96
三重県	桑名市	142,771	35,830	14,457	40.35
北海道	函館市	248,089	103,864	41,775	40.22
千葉県	山武郡市広域水道企業団	158,616	51,509	20,312	39.43
埼玉県	さいたま市	1,288,739	169,986	66,430	39.08
福岡県	北九州市	982,743	251,486	98,200	39.05
福岡県	福岡市	1,561,700	338,460	130,843	38.66
埼玉県	春日部市	231,026	42,383	16,193	38.21
兵庫県	明石市	296,607	46,490	17,674	38.02
山口県	防府市	107,204	26,101	9,908	37.96
愛知県	小牧市	148,596	75,380	28,565	37.89
愛媛県	松山市	481,700	118,710	44,896	37.82
兵庫県	尼崎市	450,721	117,171	44,181	37.71
兵庫県	加古川市	256,675	84,433	31,774	37.63
滋賀県	彦根市	112,317	15,519	5,769	37.17
静岡県	富士市（富士）	220,018	261,374	96,370	36.87
愛知県	豊川市	182,778	31,048	11,447	36.87
埼玉県	熊谷市	193,424	26,226	9,643	36.77
千葉県	佐倉市	166,386	17,182	6,198	36.07
長崎県	長崎市（長崎）	378,429	85,440	30,423	35.61
岐阜県	大垣市	149,397	71,077	25,259	35.54
埼玉県	ふじみ野市	112,158	5,201	1,837	35.32
青森県	青森市	277,937	82,617	28,894	34.97
石川県	小松市	106,184	37,421	12,967	34.65
東京都	東京都	13,421,905	2,494,218	858,985	34.44
山口県	周南市	130,789	8,937	3,077	34.43
岡山県	倉敷市	475,559	123,332	42,432	34.40
愛知県	安城市	187,161	48,989	16,818	34.33
島根県	出雲市	142,725	26,508	9,011	33.99
青森県	弘前市	168,653	13,360	4,442	33.25

愛知県	春日井市	305,589	50,660	16,694	32.95
岡山県	津山市	100,837	38,648	12,686	32.82
東京都	昭島市	113,250	8,618	2,827	32.80
大分県	大分市	474,569	107,404	35,192	32.77
埼玉県	三郷市	139,893	24,193	7,781	32.16
愛知県	稲沢市	135,847	51,359	16,441	32.01
長野県	松本市（松本）	204,510	63,921	20,330	31.80
熊本県	熊本市	704,557	200,927	63,474	31.59
大阪府	吹田市	378,460	50,196	15,833	31.54
静岡県	焼津市	136,629	33,840	10,641	31.45
岐阜県	岐阜市	350,825	127,446	39,359	30.88
三重県	伊勢市	126,213	56,173	17,323	30.84
福岡県	大牟田市	112,390	37,851	11,628	30.72
宮崎県	延岡市	118,512	42,161	12,946	30.71

（４）配水支管の40年超過管率が30%以上の23上水道事業体（率の高い順）

都道府県名	事業主体名	現在給水人口 (人)	配水支管延長 (m)	40年を超えた 配水支管延長 (m)	配水支管の 40年超過管率 (%)
大阪府	大阪市	2,716,989	4,478,506	1,992,151	44.48
福岡県	飯塚市	123,098	722,088	320,511	44.39
大阪府	池田市	103,974	266,830	118,248	44.32
大阪府	門真市	121,263	205,934	89,400	43.41
大分県	別府市	117,236	485,586	209,163	43.07
石川県	金沢市	462,293	2,283,103	956,599	41.90
兵庫県	川西市	154,179	500,385	198,206	39.61
大阪府	吹田市	378,460	642,176	243,065	37.85
青森県	青森市	277,937	1,254,199	453,595	36.17
千葉県	長生郡市広域市町村圏組合	143,362	1,516,436	533,223	35.16
兵庫県	尼崎市	450,721	885,314	307,746	34.76
静岡県	三島市	105,606	367,844	127,433	34.64
静岡県	富士市（富士）	220,018	866,984	298,893	34.48
奈良県	奈良市	348,547	1,593,786	541,081	33.95
大阪府	箕面市	135,812	460,043	152,569	33.16
北海道	北見市（北見）	101,643	587,911	189,033	32.15
山口県	岩国市	114,926	834,717	265,890	31.85
大阪府	守口市	142,112	267,494	84,699	31.66
埼玉県	久喜市	151,502	807,558	254,547	31.52
大阪府	東大阪市	496,458	969,326	303,400	31.30
京都府	京都市	1,464,511	3,815,613	1,188,085	31.14
千葉県	木更津市	134,803	914,517	283,200	30.97
大阪府	河内長野市	103,931	476,919	143,709	30.13

配信先変更のご連絡等について

「JWRC水道ホットニュース」配信先の変更・追加・停止、その他ご意見、ご要望等がございましたら、会員様名、担当者様名、所属名、連絡先電話番号をご記入の上、下記までE-メールにてご連絡をお願いいたします。

〒112-0004 東京都文京区後楽2-3-28 K. I. S飯田橋ビル7F (公財) 水道技術研究センター ホットニュース担当

E-MAIL : jwrchot@jwrc-net.or.jp

TEL 03-5805-0264 FAX 03-5805-0265

また、ご連絡いただいた個人情報は、当センターからのお知らせの配信業務以外には一切使用いたしません。

水道ホットニュースのバックナンバーについて

水道ホットニュースのバックナンバー（第58号以降）は、下記アドレスでご覧になれます。

バックナンバー一覧 <http://www.jwrc-net.or.jp/hotnews/hotnews-r1.html>

水道ホットニュースの引用・転載について

水道ホットニュースの引用・転載等を希望される方は、上記ホットニュース担当までご連絡をお願いいたします。

なお、個別の企業・商品・技術等の広告にはご利用いただけません。