

NEWS JWRC
水道ホットニュース

(公財)水道技術研究センター
〒112-0004 東京都文京区後楽 2-3-28
K. I. S 飯田橋ビル 7F
TEL 03-5805-0264, FAX 03-5805-0265
E-mail jwrchot@jwrc-net.or.jp
URL <http://www.jwrc-net.or.jp>

管路更新率の推移について(その2)

—平成29年度水道統計に基づく試算結果—

4. 平成29年度における「管路更新率」—更新率の高い順—

(現在給水人口10万人以上の上水道232事業)

下表は、平成29年度における「管路更新率」について、現在給水人口10万人以上の上水道232事業を対象に、更新率の高い順に並べたものである。

[表6] 平成29年度における「管路更新率」(現在給水人口10万人以上の上水道232事業)

都道府県名	事業主体名	H29 現在給水人口 (人)	H29 管路延長合計 (m)	H29 布設替に伴う布 設管延長 合計 (m)	H29 管路更新率 (%)
千葉県	八千代市	194,149	699,452	14,754	2.11
沖縄県	沖縄市	140,598	572,624	11,443	2.00
神奈川県	川崎市	1,509,853	2,521,854	45,005	1.78
埼玉県	三郷市	139,893	599,637	10,459	1.74
埼玉県	所沢市	341,071	1,015,678	17,305	1.70
山形県	山形市	242,507	1,380,260	23,178	1.68
福島県	いわき市	330,873	2,184,216	36,293	1.66
福岡県	宗像地区事務組合	138,312	954,770	15,674	1.64
神奈川県	座間市	129,306	333,776	5,086	1.52
岐阜県	各務原市	142,778	813,184	12,350	1.52
長野県	佐久水道企業団	116,873	1,066,044	16,015	1.50
神奈川県	横浜市	3,731,661	9,348,594	139,568	1.49
静岡県	三島市	105,606	395,488	5,728	1.45
北海道	札幌市	1,953,851	6,074,132	87,370	1.44
東京都	東京都	13,421,905	27,983,640	388,765	1.39
兵庫県	尼崎市	450,721	1,029,866	14,073	1.37
兵庫県	伊丹市	197,029	563,656	7,622	1.35
埼玉県	新座市	163,872	407,545	5,500	1.35
大阪府	枚方市	400,268	1,164,544	15,689	1.35
愛知県	名古屋市	2,445,920	8,567,662	114,251	1.33
秋田県	秋田市	306,172	1,973,017	26,042	1.32

千葉県	柏市	398,845	1,419,419	18,671	1.32
山口県	山口市	173,902	1,226,339	16,104	1.31
千葉県	我孫子市	123,193	536,203	7,030	1.31
広島県	尾道市	129,262	1,140,019	14,892	1.31
山口県	防府市	107,204	649,037	8,285	1.28
大阪府	羽曳野市	108,320	457,771	5,768	1.26
大阪府	池田市	103,974	315,012	3,918	1.24
三重県	伊勢市	126,213	925,511	11,491	1.24
大阪府	吹田市	378,460	722,737	8,716	1.21
島根県	松江市(松江)	191,214	1,557,141	18,775	1.21
愛知県	豊川市	182,778	1,278,888	15,261	1.19
愛媛県	新居浜市	115,804	613,239	7,315	1.19
大阪府	堺市	832,800	2,415,603	27,622	1.14
佐賀県	佐賀市	189,911	1,021,970	11,457	1.12
福岡県	北九州市	982,743	4,523,231	50,695	1.12
青森県	青森市	277,937	1,377,441	15,241	1.11
山梨県	甲府市	235,944	1,454,093	16,065	1.10
大阪府	箕面市	135,812	506,881	5,557	1.10
福岡県	久留米市	275,072	1,445,759	15,807	1.09
京都府	京都市	1,464,511	4,254,495	46,397	1.09
茨城県	日立市	177,738	1,006,974	10,832	1.08
岐阜県	岐阜市	350,825	2,378,215	25,514	1.07
大阪府	大阪市	2,716,989	5,229,447	56,064	1.07
大阪府	八尾市	267,307	732,906	7,848	1.07
静岡県	沼津市	221,997	1,060,852	11,259	1.06
大阪府	豊中市	397,674	812,639	8,619	1.06
沖縄県	うるま市	120,210	766,543	8,105	1.06
千葉県	木更津市	134,803	1,030,725	10,845	1.05
大阪府	門真市	121,263	224,819	2,345	1.04
愛知県	小牧市	148,596	917,208	9,566	1.04
福岡県	福岡市	1,561,700	4,160,532	43,271	1.04
愛媛県	松山市	481,700	2,237,689	23,180	1.04
大阪府	守口市	142,112	314,191	3,254	1.04
愛媛県	今治市(今治)	109,023	922,852	9,537	1.03
愛知県	安城市	187,161	1,038,520	10,647	1.03
神奈川県	横須賀市	397,724	1,541,148	15,755	1.02
広島県	福山市	448,648	2,810,418	28,315	1.01
大阪府	富田林市	111,448	493,648	4,947	1.00
岐阜県	大垣市	149,397	870,792	8,726	1.00
千葉県	佐倉市	166,386	804,938	8,030	1.00
宮崎県	延岡市	118,512	1,017,193	9,956	0.98
埼玉県	川越市	352,108	1,472,963	14,374	0.98
大阪府	河内長野市	103,931	527,640	5,124	0.97
愛知県	稲沢市	135,847	998,611	9,690	0.97
京都府	宇治市	181,707	695,382	6,609	0.95
山口県	宇部市	164,892	1,110,751	10,447	0.94

埼玉県	さいたま市	1,288,739	3,639,304	34,096	0.94
静岡県	焼津市	136,629	891,338	8,313	0.93
岐阜県	多治見市	108,306	726,014	6,657	0.92
岡山県	岡山市	718,867	4,365,487	39,609	0.91
群馬県	群馬東部水道企業団	454,665	3,073,789	27,880	0.91
新潟県	上越市	192,414	2,158,234	19,092	0.88
兵庫県	西宮市	486,995	1,193,545	10,523	0.88
北海道	帯広市	163,336	1,121,403	9,875	0.88
千葉県	習志野市	109,762	314,432	2,757	0.88
岡山県	倉敷市	475,559	3,264,556	28,544	0.87
千葉県	千葉県	3,027,417	9,099,636	77,805	0.86
長崎県	諫早市	125,538	987,132	8,300	0.84
広島県	呉市	225,097	1,417,368	11,621	0.82
岩手県	盛岡市	284,929	1,579,504	12,742	0.81
愛知県	西尾市	165,714	1,349,358	10,876	0.81
茨城県	古河市	139,840	1,006,068	7,962	0.79
埼玉県	桶川北本水道企業団	139,790	437,529	3,413	0.78
宮城県	大崎市	127,586	1,275,350	9,846	0.77
埼玉県	深谷市	141,116	1,091,396	8,382	0.77
宮城県	石巻地方広域水道企業団	184,948	1,801,654	13,785	0.77
埼玉県	朝霞市	139,523	260,874	1,981	0.76
宮崎県	宮崎市	396,013	2,594,907	19,638	0.76
鳥取県	米子市	184,289	1,348,125	10,099	0.75
山口県	周南市	130,789	845,538	6,310	0.75
埼玉県	狭山市	150,486	503,276	3,754	0.75
大阪府	東大阪市	496,458	1,036,736	7,728	0.75
埼玉県	川口市	587,001	1,454,495	10,817	0.74
佐賀県	唐津市	109,609	1,228,250	9,130	0.74
北海道	江別市	118,404	918,223	6,809	0.74
埼玉県	久喜市	151,502	878,910	6,454	0.73
青森県	八戸圏域水道企業団	306,922	2,255,003	16,458	0.73
大阪府	松原市	119,186	464,434	3,381	0.73
佐賀県	佐賀東部水道企業団	114,326	901,868	6,511	0.72
北海道	旭川市	320,479	2,235,538	16,117	0.72
山形県	酒田市	101,724	991,509	7,113	0.72
滋賀県	彦根市	112,317	787,248	5,610	0.71
鹿児島県	鹿児島市	576,900	3,395,014	24,123	0.71
埼玉県	上尾市	225,106	824,243	5,803	0.70
鹿児島県	霧島市	103,992	831,574	5,823	0.70
愛知県	岡崎市	382,005	2,140,389	14,896	0.70
静岡県	藤枝市	132,117	867,511	6,029	0.69
兵庫県	姫路市	529,549	2,952,852	20,459	0.69
大阪府	高槻市	349,519	1,071,194	7,337	0.68
埼玉県	入間市	147,370	503,074	3,443	0.68
神奈川県	神奈川県	2,812,251	9,206,420	62,379	0.68
新潟県	長岡市	251,003	2,200,167	14,903	0.68

愛知県	一宮市	366,484	2,394,327	16,171	0.68
宮城県	仙台市	1,056,300	3,683,425	24,699	0.67
三重県	四日市市	311,731	2,121,428	14,213	0.67
兵庫県	明石市	296,607	904,818	6,042	0.67
静岡県	富士市(富士)	220,018	1,168,249	7,702	0.66
茨城県	ひたちなか市	151,592	920,216	6,062	0.66
愛知県	刈谷市	150,401	796,992	5,201	0.65
埼玉県	草加市	249,455	561,332	3,574	0.64
千葉県	野田市	150,070	958,822	5,968	0.62
鳥取県	鳥取市	186,650	1,741,252	10,722	0.62
福岡県	大牟田市	112,390	664,581	4,049	0.61
大阪府	寝屋川市	232,775	619,882	3,766	0.61
茨城県	土浦市	135,316	870,477	5,284	0.61
埼玉県	春日部市	231,026	847,808	5,115	0.60
高知県	高知市	315,113	1,559,790	9,381	0.60
三重県	松阪市	162,477	1,439,605	8,618	0.60
岩手県	一関市	103,650	2,126,459	12,728	0.60
静岡県	磐田市	159,070	1,376,014	8,214	0.60
香川県	丸亀市	109,944	934,740	5,551	0.59
大阪府	泉佐野市	100,372	460,986	2,712	0.59
三重県	桑名市	142,771	1,025,805	5,990	0.58
静岡県	浜松市	776,015	5,158,005	30,030	0.58
香川県	高松市	415,446	2,289,912	13,267	0.58
広島県	広島市	1,230,576	4,830,618	27,598	0.57
愛知県	愛知中部水道企業団	325,410	1,827,993	10,377	0.57
滋賀県	草津市	132,654	611,445	3,393	0.55
新潟県	新潟市	798,190	4,316,627	23,952	0.55
長野県	長野市	268,764	2,454,118	13,489	0.55
兵庫県	神戸市(市街地)	1,523,470	5,091,623	27,955	0.55
大阪府	岸和田市	191,508	734,369	3,952	0.54
石川県	金沢市	462,293	2,514,371	13,426	0.53
大分県	大分市	474,569	2,832,995	14,940	0.53
静岡県	掛川市	113,412	1,044,571	5,508	0.53
福岡県	春日那珂川水道企業団	150,554	471,773	2,482	0.53
岩手県	岩手中部水道企業団	213,727	2,813,644	14,633	0.52
三重県	鈴鹿市	200,217	1,351,245	6,893	0.51
富山県	富山市	411,834	3,162,050	15,797	0.50
栃木県	栃木市	146,929	1,163,010	5,807	0.50
群馬県	高崎市	366,868	2,460,426	12,275	0.50
茨城県	茨城県南水道企業団	255,302	1,489,817	7,349	0.49
愛知県	豊橋市	372,487	2,216,562	10,871	0.49
山口県	下関市	252,425	1,794,613	8,764	0.49
大阪府	茨木市	281,814	789,675	3,854	0.49
群馬県	前橋市	337,234	2,562,682	12,473	0.49
長野県	長野県	184,673	1,449,386	7,003	0.48
島根県	出雲市	142,725	1,775,903	8,451	0.48

栃木県	足利市	146,216	995,248	4,707	0.47
兵庫県	淡路広域水道企業団	129,463	1,985,486	9,312	0.47
福島県	福島市	282,585	1,616,475	7,543	0.47
兵庫県	川西市	154,179	566,708	2,627	0.46
大阪府	大東市	121,249	254,910	1,179	0.46
沖縄県	浦添市	113,641	337,195	1,535	0.46
大阪府	和泉市	183,879	569,329	2,582	0.45
青森県	弘前市	168,653	1,062,896	4,749	0.45
愛知県	瀬戸市	127,705	761,271	3,394	0.45
北海道	小樽市	117,794	616,763	2,749	0.45
沖縄県	那覇市	317,950	829,062	3,677	0.44
富山県	高岡市	156,232	1,244,287	5,471	0.44
徳島県	徳島市	239,179	1,170,601	5,143	0.44
大分県	別府市	117,236	549,794	2,369	0.43
愛知県	東海市	112,947	450,652	1,931	0.43
群馬県	伊勢崎市	212,097	1,369,024	5,821	0.43
北海道	苫小牧市	170,595	1,228,608	5,215	0.42
茨城県	水戸市	268,192	1,779,736	7,323	0.41
北海道	北見市(北見)	101,643	878,309	3,609	0.41
滋賀県	大津市	340,499	1,487,870	6,068	0.41
奈良県	橿原市	122,777	593,433	2,395	0.40
群馬県	桐生市	112,734	685,402	2,746	0.40
三重県	津市	278,359	2,455,517	9,747	0.40
広島県	廿日市市	109,447	683,290	2,703	0.40
福島県	郡山市	319,409	1,784,553	7,051	0.40
長崎県	長崎市(長崎)	378,429	2,018,244	7,969	0.39
栃木県	那須塩原市	114,609	1,432,160	5,400	0.38
兵庫県	加古川市	256,675	1,107,922	4,167	0.38
長崎県	佐世保市	232,182	1,505,643	5,595	0.37
埼玉県	加須市	109,705	838,518	3,066	0.37
北海道	函館市	248,089	1,182,251	4,308	0.36
岡山県	津山市	100,837	1,139,709	4,146	0.36
静岡県	静岡市	683,492	2,665,564	9,324	0.35
福島県	会津若松市	118,501	807,861	2,809	0.35
奈良県	生駒市	117,617	678,707	2,309	0.34
千葉県	長生郡市広域市町村圏組合	143,362	1,584,074	5,347	0.34
東京都	昭島市	113,250	274,967	916	0.33
埼玉県	戸田市	140,380	322,535	1,044	0.32
埼玉県	越谷・松伏水道企業団	371,941	1,273,163	4,101	0.32
静岡県	富士宮市	126,749	746,007	2,379	0.32
石川県	小松市	106,184	892,707	2,843	0.32
千葉県	山武郡市広域水道企業団	158,616	1,428,103	4,351	0.30
山口県	岩国市	114,926	908,699	2,758	0.30
神奈川県	秦野市	165,685	698,523	2,102	0.30
埼玉県	熊谷市	193,424	1,169,291	3,491	0.30
広島県	東広島市	158,562	1,303,221	3,884	0.30

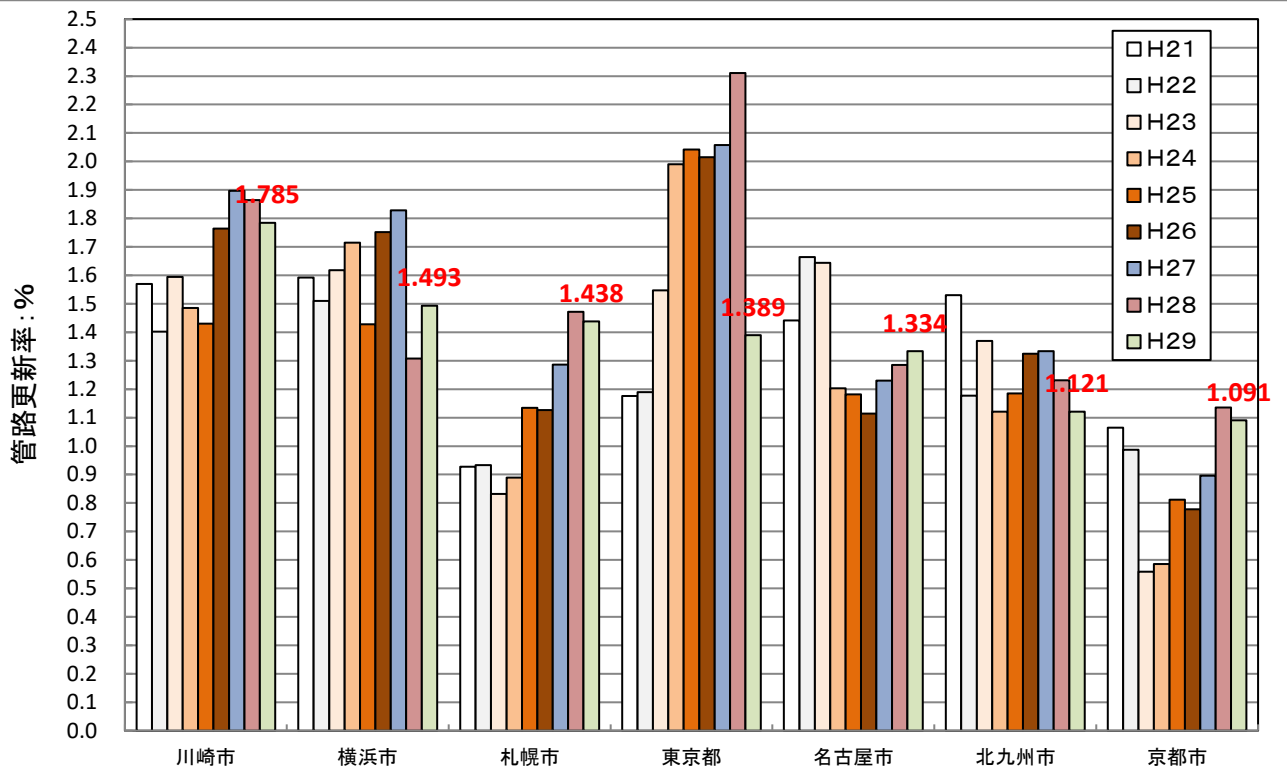
愛知県	春日井市	305,589	1,325,821	3,915	0.30
和歌山県	和歌山市	352,388	1,496,033	4,223	0.28
神奈川県	小田原市	174,477	761,145	2,116	0.28
東京都	武蔵野市	145,311	298,225	826	0.28
長野県	松本市(松本)	204,510	1,331,467	3,680	0.28
北海道	釧路市	180,511	1,054,253	2,862	0.27
岩手県	奥州市	106,655	1,871,306	5,038	0.27
愛知県	半田市	116,918	639,573	1,657	0.26
埼玉県	富士見市	108,888	246,662	630	0.26
栃木県	宇都宮市	510,874	3,184,034	7,462	0.23
栃木県	佐野市	117,639	837,918	1,854	0.22
千葉県	流山市	183,988	670,627	1,399	0.21
埼玉県	ふじみ野市	112,158	327,822	658	0.20
福井県	福井市	257,302	2,093,009	3,714	0.18
長野県	上田市	131,737	957,456	1,625	0.17
兵庫県	三田市	110,252	698,177	1,181	0.17
埼玉県	坂戸、鶴ヶ島水道企業団	169,862	629,183	939	0.15
愛知県	豊田市	424,214	3,569,685	5,225	0.15
兵庫県	宝塚市	225,337	804,708	1,131	0.14
宮崎県	都城市	148,105	1,609,980	2,105	0.13
埼玉県	鴻巣市	117,753	564,549	725	0.13
山形県	鶴岡市	134,545	1,372,957	1,409	0.10
茨城県	つくば市	201,275	1,381,247	1,308	0.09
栃木県	小山市	140,393	948,543	753	0.08
奈良県	奈良市	348,547	1,801,531	1,033	0.06
福岡県	飯塚市	123,098	923,122	0	0.00
熊本県	熊本市	704,557	3,482,001	0	0.00

(注) 水道統計のエクセルデータにおいて、「空白(データ記入なし)」は「0(ゼロ)」として試算していますので、留意願います。

5. 規模の大きい水道事業体における管路更新率の推移(H21～H29)

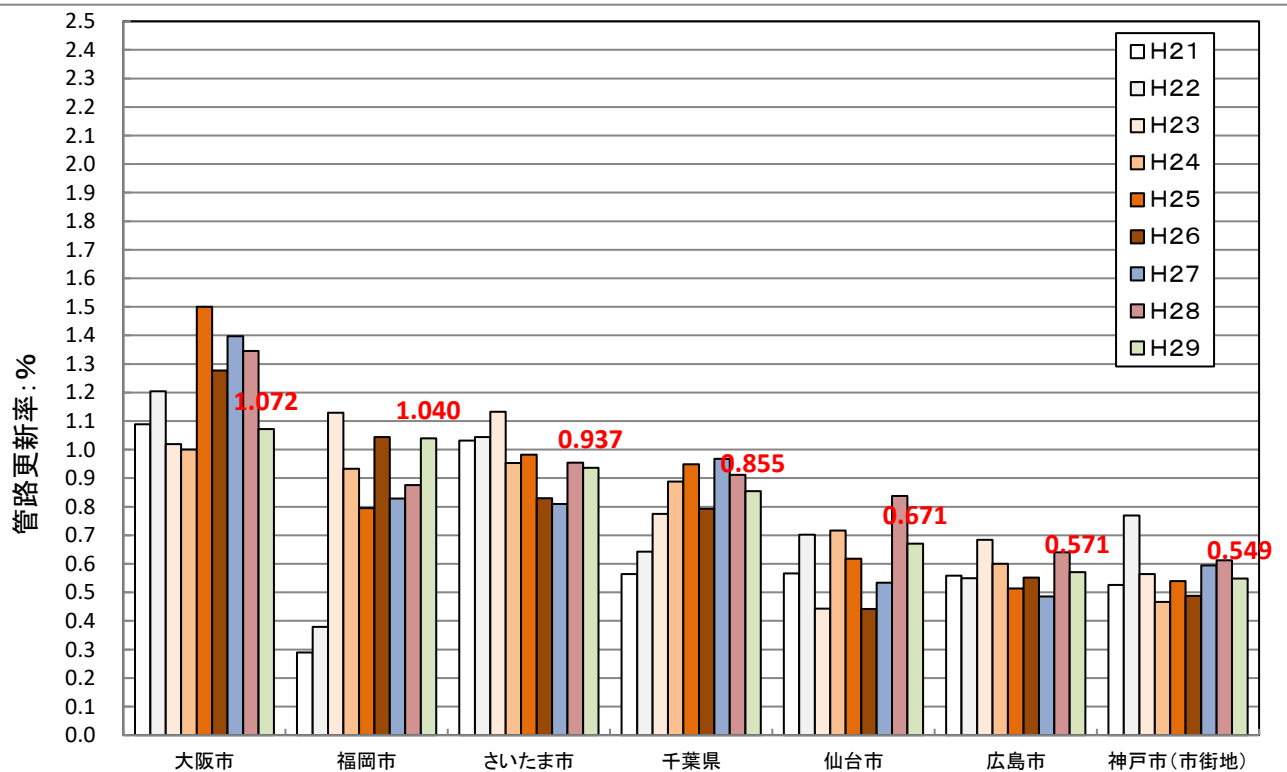
(単位：%)

事業主体名	H29現在 給水人口 (人)	H21	H22	H23	H24	H25	H26	H27	H28	H29
川崎市	1,509,853	1.569	1.402	1.595	1.485	1.430	1.764	1.897	1.864	1.785
横浜市	3,731,661	1.592	1.510	1.618	1.715	1.428	1.752	1.828	1.308	1.493
札幌市	1,953,851	0.928	0.933	0.832	0.889	1.134	1.127	1.286	1.472	1.438
東京都	13,421,905	1.176	1.189	1.548	1.990	2.042	2.015	2.058	2.311	1.389
名古屋市	2,445,920	1.442	1.665	1.644	1.202	1.181	1.114	1.230	1.286	1.334
北九州市	982,743	1.530	1.177	1.370	1.121	1.185	1.325	1.334	1.231	1.121
京都市	1,464,511	1.065	0.988	0.558	0.586	0.812	0.778	0.896	1.136	1.091
大阪市	2,716,989	1.089	1.204	1.020	1.000	1.501	1.278	1.397	1.345	1.072
福岡市	1,561,700	0.289	0.379	1.130	0.933	0.795	1.044	0.829	0.876	1.040
さいたま市	1,288,739	1.032	1.044	1.132	0.953	0.983	0.830	0.810	0.954	0.937
千葉県	3,027,417	0.564	0.642	0.775	0.889	0.949	0.793	0.968	0.912	0.855
仙台市	1,056,300	0.567	0.702	0.443	0.717	0.619	0.442	0.534	0.837	0.671
広島市	1,230,576	0.558	0.550	0.684	0.600	0.514	0.552	0.486	0.641	0.571
神戸市 (市街地)	1,523,470	0.527	0.769	0.565	0.466	0.539	0.488	0.594	0.613	0.549



(参考図1) 規模の大きい上水道事業者における管路更新率の推移(その1)
 —平成29年度の管路更新率が高い順—

JWRC



(参考図2) 規模の大きい上水道事業者における管路更新率の推移(その2)
 —平成29年度の管路更新率が高い順—

JWRC

6. 各年度における管路更新率の上位20事業者

(各年度における現在給水人口10万人以上の事業者を対象、H21～H29)

(平成29年度)

都道府県名	事業者主体名	現在給水人口 (人)	管路延長合計 (m)	布設替に伴う布設管延長 合計(m)	管路更新率 (%)
千葉県	八千代市	194,149	699,452	14,754	2.109
沖縄県	沖縄市	140,598	572,624	11,443	1.998
神奈川県	川崎市	1,509,853	2,521,854	45,005	1.785
埼玉県	三郷市	139,893	599,637	10,459	1.744
埼玉県	所沢市	341,071	1,015,678	17,305	1.704
山形県	山形市	242,507	1,380,260	23,178	1.679
福島県	いわき市	330,873	2,184,216	36,293	1.662
福岡県	宗像地区事務組合	138,312	954,770	15,674	1.642
神奈川県	座間市	129,306	333,776	5,086	1.524
岐阜県	各務原市	142,778	813,184	12,350	1.519
長野県	佐久水道企業団	116,873	1,066,044	16,015	1.502
神奈川県	横浜市	3,731,661	9,348,594	139,568	1.493
静岡県	三島市	105,606	395,488	5,728	1.448
北海道	札幌市	1,953,851	6,074,132	87,370	1.438
東京都	東京都	13,421,905	27,983,640	388,765	1.389
兵庫県	尼崎市	450,721	1,029,866	14,073	1.366
兵庫県	伊丹市	197,029	563,656	7,622	1.352
埼玉県	新座市	163,872	407,545	5,500	1.350
大阪府	枚方市	400,268	1,164,544	15,689	1.347
愛知県	名古屋市	2,445,920	8,567,662	114,251	1.334

(平成28年度)

都道府県名	事業者主体名	現在給水人口 (人)	管路延長合計 (m)	布設替に伴う布設管延長 合計(m)	管路更新率 (%)
東京都	東京都	13,322,725	27,893,029	644,514	2.311
千葉県	八千代市	192,584	694,721	14,260	2.053
神奈川県	座間市	129,190	331,608	6,355	1.916
神奈川県	川崎市	1,495,999	2,520,183	46,976	1.864
大阪府	富田林市	112,563	492,389	8,185	1.662
茨城県	日立市	179,885	1,002,964	16,219	1.617
埼玉県	三郷市	138,583	596,757	9,533	1.597
山口県	防府市	107,511	639,602	10,073	1.575
埼玉県	所沢市	341,078	1,011,428	15,382	1.521
北海道	札幌市	1,950,181	6,049,724	89,058	1.472
埼玉県	坂戸、鶴ヶ島水道企業団	170,006	627,126	8,914	1.421
島根県	松江市(松江)	143,518	739,932	10,126	1.369

大阪府	大阪市	2,704,557	5,230,855	70,377	1.345
山口県	山口市	174,250	1,224,307	16,298	1.331
滋賀県	大津市	340,475	1,474,075	19,504	1.323
山形県	山形市	243,518	1,377,974	18,070	1.311
神奈川県	横浜市	3,728,079	9,326,790	122,001	1.308
岐阜県	各務原市	142,990	812,148	10,510	1.294
愛知県	名古屋市	2,436,411	8,556,030	109,993	1.286
千葉県	柏市	395,022	1,410,053	17,927	1.271

(平成27年度)

都道府県名	事業主体名	現在給水人口 (人)	管路延長合計 (m)	布設替に伴う布設管延長 合計(m)	管路更新率 (%)
千葉県	八千代市	191,884	689,398	15,445	2.240
埼玉県	三郷市	137,094	595,642	12,720	2.136
東京都	東京都	13,210,212	27,764,894	571,388	2.058
神奈川県	川崎市	1,481,234	2,520,938	47,819	1.897
神奈川県	横浜市	3,726,317	9,311,889	170,219	1.828
埼玉県	深谷市	141,814	1,082,886	18,859	1.742
神奈川県	座間市	128,493	330,135	5,305	1.607
長野県	長野市	260,411	1,852,576	29,331	1.583
愛媛県	新居浜市	116,362	607,203	9,468	1.559
福岡県	宗像地区事務組合	134,675	939,935	14,646	1.558
大阪府	吹田市	375,967	718,731	11,182	1.556
大阪府	八尾市	268,750	720,430	10,900	1.513
愛知県	稲沢市	136,701	988,384	14,922	1.510
愛知県	豊川市	182,311	1,263,629	18,987	1.503
千葉県	木更津市	133,915	1,023,915	14,909	1.456
大阪府	富田林市	113,576	490,646	7,133	1.454
茨城県	日立市	180,882	954,361	13,532	1.418
静岡県	三島市	104,819	391,835	5,532	1.412
栃木県	那須塩原市	114,717	1,386,342	19,445	1.403
山口県	周南市	115,093	599,208	8,372	1.397

(平成26年度)

都道府県名	事業主体名	現在給水人口 (人)	管路延長合計 (m)	布設替に伴う布設管延長 合計(m)	管路更新率 (%)
千葉県	八千代市	189,460	686,032	19,756	2.880
島根県	出雲市	128,663	1,446,139	40,282	2.785
東京都	東京都	13,052,797	27,622,026	556,484	2.015
大阪府	八尾市	269,004	715,292	12,699	1.775
神奈川県	川崎市	1,466,395	2,525,535	44,545	1.764
福岡県	宗像地区事務組合	132,375	905,716	15,898	1.755
神奈川県	横浜市	3,712,122	9,291,347	162,771	1.752
愛知県	豊川市	180,636	1,255,317	21,002	1.673

大阪府	富田林市	114,992	489,954	8,187	1.671
神奈川県	座間市	128,768	330,027	5,478	1.660
静岡県	焼津市	138,036	881,032	14,497	1.645
千葉県	柏市	384,500	1,375,751	22,365	1.626
大阪府	堺市	839,591	2,394,438	36,404	1.520
兵庫県	西宮市	486,765	1,180,703	17,856	1.512
山口県	防府市	108,696	618,063	9,205	1.489
岐阜県	大垣市	149,240	850,418	12,629	1.485
静岡県	藤枝市	132,062	870,650	12,703	1.459
山口県	周南市	116,306	596,938	8,683	1.455
埼玉県	久喜市	151,816	876,919	12,266	1.399
北海道	江別市	119,341	915,490	12,657	1.383

(平成25年度)

都道府県名	事業主体名	現在給水人口 (人)	管路延長合計 (m)	布設替に伴う布設管延長 合計(m)	管路更新率 (%)
千葉県	八千代市	188,296	677,094	18,863	2.786
大阪府	八尾市	269,688	713,157	15,280	2.143
愛知県	小牧市	146,647	902,262	18,597	2.061
東京都	東京都	12,948,297	27,431,353	560,124	2.042
宮城県	石巻地方広域水道企業団	185,579	1,568,348	29,929	1.908
岐阜県	各務原市	143,067	802,869	14,496	1.806
山口県	周南市	117,011	597,174	10,702	1.792
福岡県	宗像地区事務組合	132,310	897,077	15,898	1.772
山形県	山形市	248,505	1,372,808	22,829	1.663
愛知県	瀬戸市	130,061	740,257	12,287	1.660
愛媛県	今治市(今治)	110,578	918,543	15,115	1.646
岐阜県	大垣市	149,464	841,321	13,666	1.624
長崎県	長崎市(長崎)	391,947	1,973,524	31,933	1.618
神奈川県	座間市	129,003	327,747	5,275	1.609
山口県	防府市	108,673	611,381	9,748	1.594
新潟県	上越市	184,420	1,752,320	27,412	1.564
宮崎県	延岡市	111,688	714,411	11,171	1.564
沖縄県	うるま市	118,414	748,457	11,494	1.536
大阪府	堺市	840,983	2,392,998	36,501	1.525
大阪府	大阪市	2,680,258	5,223,471	78,380	1.501

(平成24年度)

都道府県名	事業主体名	現在給水人口 (人)	管路延長合計 (m)	布設替に伴う布設管延長 合計(m)	管路更新率 (%)
大阪府	大東市	125,297	249,420	13,067	5.239
岐阜県	各務原市	143,332	800,555	20,135	2.515
千葉県	八千代市	187,884	671,489	14,908	2.220
新潟県	上越市	185,559	1,651,430	32,972	1.997
東京都	東京都	12,871,035	27,306,665	543,330	1.990

山形県	山形市	249,437	1,362,074	24,796	1.820
千葉県	木更津市	130,355	995,021	17,828	1.792
岐阜県	大垣市	149,579	832,341	14,858	1.785
福岡県	大牟田市	113,447	649,782	11,156	1.717
神奈川県	横浜市	3,693,732	9,216,314	158,049	1.715
愛知県	小牧市	146,501	893,469	15,229	1.704
大阪府	八尾市	269,892	711,793	11,883	1.669
神奈川県	座間市	129,689	315,458	5,014	1.589
千葉県	習志野市	108,719	308,727	4,769	1.545
山口県	周南市	117,984	541,164	8,333	1.540
大阪府	堺市	842,149	2,387,125	35,956	1.506
東京都	武蔵野市	139,535	296,211	4,428	1.495
千葉県	柏市	378,739	1,350,285	20,049	1.485
神奈川県	川崎市	1,440,146	2,519,687	37,411	1.485
愛媛県	松山市	484,500	2,158,562	31,135	1.442

(平成23年度)

都道府県名	事業主体名	現在給水人口 (人)	管路延長合計 (m)	布設替に伴う布設管延長 合計(m)	管路更新率 (%)
岐阜県	各務原市	143,830	793,806	21,846	2.752
岐阜県	大垣市	150,168	822,389	19,657	2.390
愛知県	小牧市	146,670	888,252	20,559	2.315
新潟県	上越市	186,721	1,649,729	38,102	2.310
千葉県	習志野市	108,534	306,848	6,976	2.273
千葉県	八千代市	187,701	661,288	12,060	1.824
埼玉県	三郷市	131,996	540,844	9,795	1.811
愛知県	安城市	179,996	980,008	17,706	1.807
東京都	武蔵野市	138,301	294,834	5,220	1.770
大阪府	堺市	843,549	2,366,035	39,721	1.679
愛知県	名古屋市	2,388,943	5,768,562	94,848	1.644
神奈川県	横浜市	3,688,568	9,175,191	148,492	1.618
神奈川県	川崎市	1,432,310	2,513,063	40,072	1.595
東京都	東京都	12,831,573	27,164,001	420,365	1.548
大阪府	箕面市	131,183	446,909	6,789	1.519
山口県	周南市	118,895	539,220	8,152	1.512
埼玉県	熊谷市	199,004	1,139,334	17,049	1.496
福岡県	宗像地区事務組合	129,594	866,032	12,941	1.494
広島県	呉市	230,476	1,284,779	18,960	1.476
千葉県	柏市	377,786	1,338,437	19,438	1.452

(平成22年度)

都道府県名	事業主体名	現在給水人口 (人)	管路延長合計 (m)	布設替に伴う布設管延長 合計(m)	管路更新率 (%)
静岡県	三島市	106,482	388,392	9,838	2.533
愛知県	安城市	179,093	972,318	24,242	2.493

東京都	昭島市	113,626	258,347	5,826	2.255
大阪府	堺市	842,936	2,357,254	50,230	2.131
新潟県	上越市	188,079	1,644,994	34,908	2.122
山口県	宇部市	171,724	1,054,522	22,033	2.089
静岡県	焼津市	142,282	853,562	17,264	2.023
埼玉県	朝霞市	130,157	248,243	4,746	1.912
千葉県	八千代市	191,422	650,273	12,210	1.878
大阪府	八尾市	268,520	702,477	12,988	1.849
岐阜県	各務原市	143,908	784,284	14,284	1.821
長野県	長野県	185,913	1,392,387	24,209	1.739
山口県	周南市	119,437	537,635	9,255	1.721
東京都	武蔵野市	138,340	293,755	4,902	1.669
愛知県	名古屋市	2,388,196	5,756,353	95,815	1.665
埼玉県	熊谷市	199,843	1,135,374	18,610	1.639
千葉県	我孫子市	128,862	527,813	8,643	1.638
北海道	江別市	121,611	906,054	14,797	1.633
福岡県	大牟田市	115,926	641,265	10,029	1.564
静岡県	富士宮市(富士宮)	120,271	605,751	9,231	1.524

(平成21年度)

都道府県名	事業主体名	現在給水人口 (人)	管路延長合計 (m)	布設替に伴う布設管延長 合計(m)	管路更新率 (%)
愛知県	安城市	178,427	963,955	40,059	4.156
東京都	武蔵野市	137,515	293,153	11,515	3.928
群馬県	太田市	212,349	1,405,686	38,580	2.745
広島県	福山市	449,854	2,803,309	71,929	2.566
新潟県	上越市	188,393	1,635,332	41,086	2.512
福岡県	大牟田市	116,870	634,968	14,858	2.340
千葉県	我孫子市	128,851	523,948	11,713	2.236
大阪府	門真市	127,815	238,732	5,300	2.220
岐阜県	大垣市	149,674	805,725	17,766	2.205
岐阜県	各務原市	143,203	744,206	16,147	2.170
大阪府	堺市	839,623	2,272,720	46,058	2.027
三重県	伊勢市	132,996	820,919	15,741	1.917
埼玉県	狭山市	155,198	498,268	9,142	1.835
山口県	防府市	109,130	578,763	10,571	1.826
埼玉県	熊谷市	200,596	1,131,114	20,378	1.802
埼玉県	ふじみ野市	105,260	313,683	5,631	1.795
大阪府	八尾市	271,312	690,389	12,248	1.774
岐阜県	多治見市	113,899	719,758	12,548	1.743
宮崎県	延岡市	112,790	701,260	12,182	1.737
埼玉県	三郷市	130,769	532,132	9,057	1.702

配信先変更のご連絡等について

「JWRC水道ホットニュース」配信先の変更・追加・停止、その他ご意見、ご要望等がございましたら、会員様名、担当者様名、所属名、連絡先電話番号をご記入の上、下記までEメールにてご連絡をお願いいたします。

〒112-0004 東京都文京区後楽2-3-28 K. I. S飯田橋ビル7F (公財) 水道技術研究センター ホットニュース担当

E-MAIL : jwrchot@jwrc-net.or.jp

TEL 03-5805-0264 FAX 03-5805-0265

また、ご連絡いただいた個人情報は、当センターからのお知らせの配信業務以外には一切使用いたしません。

水道ホットニュースのバックナンバーについて

水道ホットニュースのバックナンバー（第58号以降）は、下記アドレスでご覧になれます。

バックナンバー一覧 <http://www.jwrc-net.or.jp/hotnews/hotnews-r1.html>

水道ホットニュースの引用・転載について

水道ホットニュースの引用・転載等を希望される方は、上記ホットニュース担当までご連絡をお願いいたします。

なお、個別の企業・商品・技術等の広告にはご利用いただけません。