

水道ホットニュース

(公財)水道技術研究センター
〒112-0004 東京都文京区後楽2-3-28
K. I. S 飯田橋ビル 7F
TEL 03-5805-0264, FAX 03-5805-0265
E-mail jwrchot@jwrc-net.or.jp
URL <http://www.jwrc-net.or.jp>

水道統計から推計した水道事業に携わる職員の推移

はじめに

近年、水道事業体では水道サービスを支える職員の高齢化や人材確保が課題となっています。

ここでは、水道統計を基に、水道事業に携わる職員の推移（推計）について紹介します。

なお、集計は現在給水人口規模別に整理したものです。このため、給水人口の増減や水道事業体の統廃合、集計などにより、規模別に母数の増減が生じていることについて留意願います。各年度別の規模別の事業体数（集計数）は下表のとおりとなります。

給水人口	平成10年度	平成15年度	平成20年度	平成25年度	平成29年度
100万人以上	14	14	14	15	14
50万人～100万人未満	7	9	10	11	11
25万人～50万人未満	53	51	57	56	57
10万人～25万人未満	129	128	136	143	150
5万人～10万人未満	191	199	211	208	200
3万人～5万人未満	208	210	209	198	195
2万人～3万人未満	210	207	163	148	161
1万人～2万人未満	513	478	297	259	263
5千人～1万人未満	467	479	290	237	204
5千人未満	126	125	87	83	73
全体	1918	1900	1474	1358	1328

1. 現在給水人口規模別に見た職員数の推移

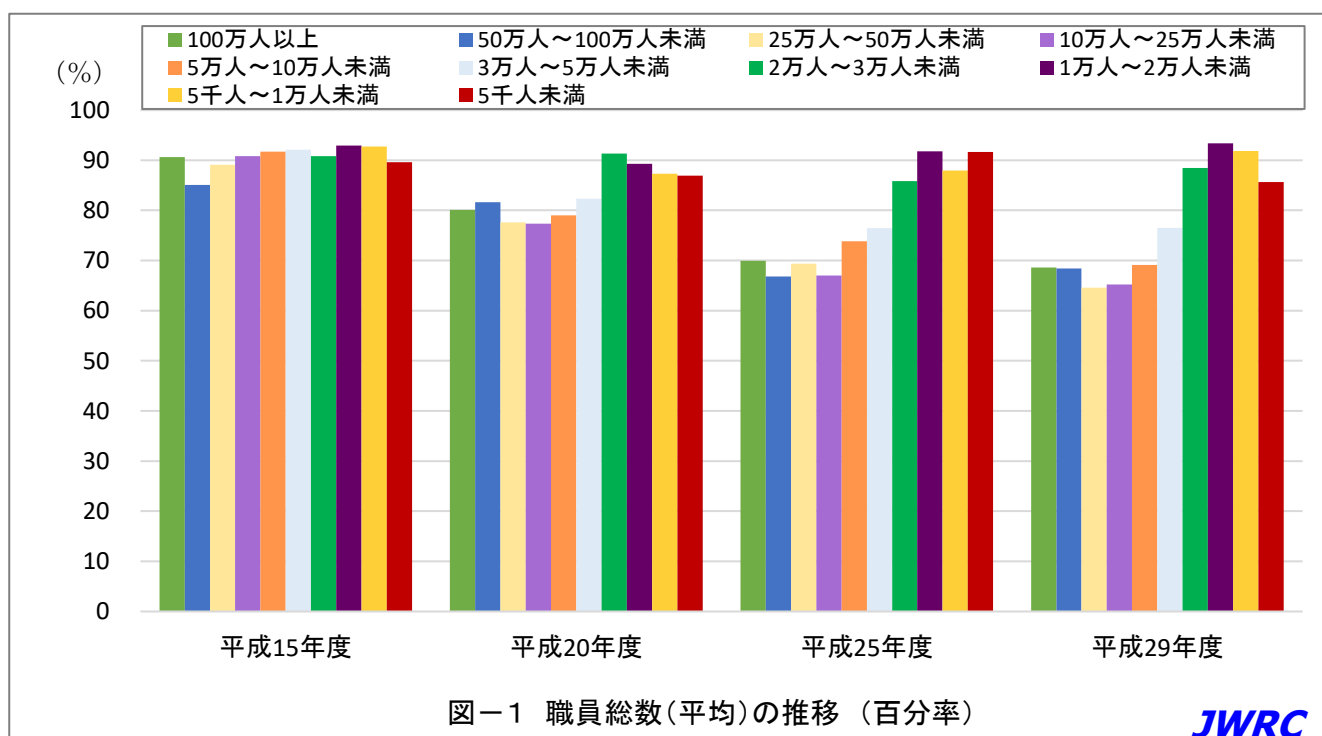
下表は、現在給水人口規模別に見た事業体ごとの平均の職員総数の推移（表-1）のほか、内数として、事務職員数（表-2）及び技術職員数（表-3）の推移を示したものである。なお、職員数下段には平成10年値を基準とした百分率を（）内に示し、百分率の推移をグラフ（図-1～3）とした。

比較的規模の大きな水道事業体で職員数が大きく減少し、平成10年度に比べ平成29年度には職員総数は7割弱まで減少しているほか、規模の小さな水道事業体では限られた人員による運営となっていることが分かる。

- ※ 「職員総数」は、「事務職員数」や「技術職員数」のほか、検針職員や集金職員、技能職員などを合わせた総数を示している。
- ※ 建設中の事業については記載していない。
- ※ 職員数は表示を少数第1位までとしているため、百分率が一致しないものがある。

(表-1) 職員総数(平均)の推移

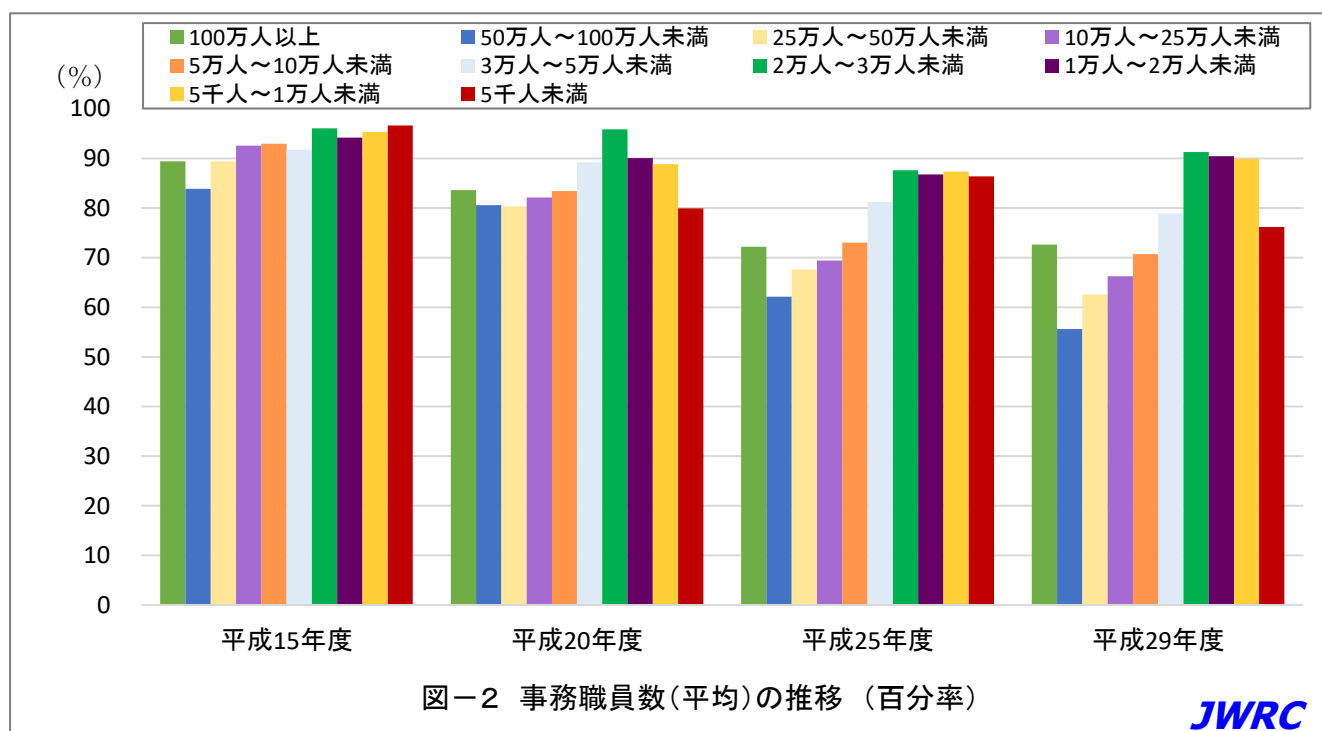
給水人口	平成10年度	平成15年度	平成20年度	平成25年度	平成29年度
100万人以上	1,510.9 (100)	1,368.9 (90.6)	1,210.6 (80.1)	1,057.1 (70.0)	1,036.9 (68.6)
50万人～100万人未満	352.6 (100)	299.9 (85.1)	287.8 (81.6)	235.6 (66.8)	241.3 (68.4)
25万人～50万人未満	189.8 (100)	169.1 (89.1)	147.3 (77.6)	131.6 (69.4)	122.5 (64.6)
10万人～25万人未満	75.9 (100)	68.9 (90.8)	58.7 (77.3)	50.9 (67.0)	49.5 (65.2)
5万人～10万人未満	34.2 (100)	31.3 (91.7)	27.0 (79.0)	25.2 (73.8)	23.6 (69.1)
3万人～5万人未満	19.2 (100)	17.7 (92.1)	15.8 (82.4)	14.7 (76.4)	14.7 (76.5)
2万人～3万人未満	12.0 (100)	10.9 (90.8)	10.9 (91.4)	10.3 (85.8)	10.6 (88.4)
1万人～2万人未満	7.4 (100)	6.8 (92.9)	6.6 (89.3)	6.8 (91.8)	6.9 (93.4)
5千人～1万人未満	4.9 (100)	4.6 (92.7)	4.3 (87.3)	4.3 (88.0)	4.5 (91.8)
5千人未満	4.4 (100)	3.9 (89.6)	3.8 (86.9)	4.0 (91.6)	3.7 (85.7)



※ 平成10年度の各値を100としたものです。

(表-2) 事務職員数(平均)の推移

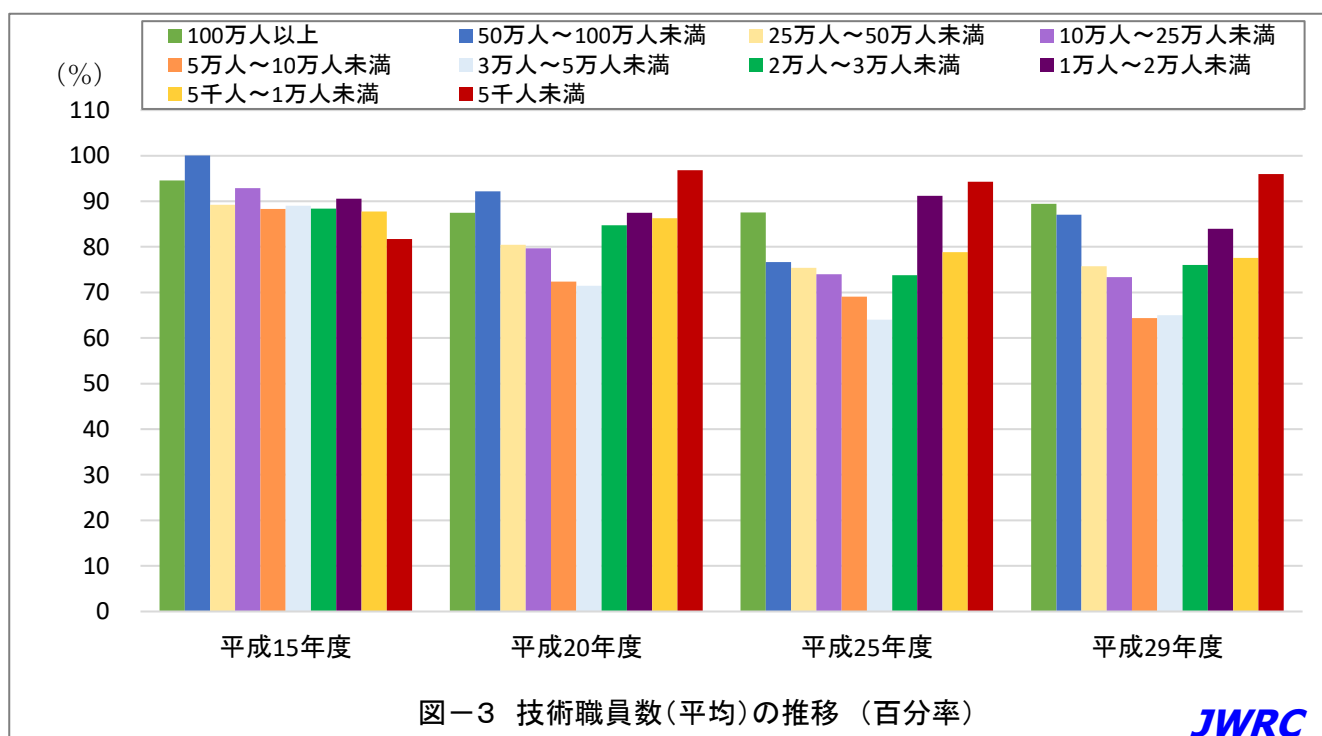
給水人口	平成10年度	平成15年度	平成20年度	平成25年度	平成29年度
100万人以上	480.8 (100)	429.9 (89.4)	402.0 (83.6)	347.1 (72.2)	349.2 (72.6)
50万人～100万人未満	127.7 (100)	107.1 (83.9)	102.9 (80.6)	79.4 (62.1)	71.0 (55.6)
25万人～50万人未満	59.2 (100)	53.0 (89.4)	47.6 (80.3)	40.1 (67.6)	37.1 (62.5)
10万人～25万人未満	27.0 (100)	25.0 (92.6)	22.2 (82.1)	18.8 (69.4)	17.9 (66.2)
5万人～10万人未満	13.4 (100)	12.4 (92.9)	11.2 (83.4)	9.8 (73.0)	9.5 (70.7)
3万人～5万人未満	8.5 (100)	7.8 (91.7)	7.6 (89.2)	6.9 (81.2)	6.7 (78.9)
2万人～3万人未満	5.5 (100)	5.3 (96.1)	5.2 (95.9)	4.8 (87.6)	5.0 (91.3)
1万人～2万人未満	4.0 (100)	3.7 (94.2)	3.6 (90.0)	3.4 (86.7)	3.6 (90.4)
5千人～1万人未満	2.8 (100)	2.7 (95.3)	2.5 (88.8)	2.5 (87.3)	2.6 (89.9)
5千人未満	2.3 (100)	2.2 (96.6)	1.8 (79.9)	2.0 (86.4)	1.8 (76.2)



※ 平成10年度の各値を100としたものです。

(表-3) 技術職員数(平均)の推移

給水人口	平成10年度	平成15年度	平成20年度	平成25年度	平成29年度
100万人以上	579.7 (100)	548.1 (94.5)	507.1 (87.5)	507.5 (87.5)	518.6 (89.5)
50万人～100万人未満	159.6 (100)	159.7 (100.1)	147.1 (92.2)	122.3 (76.6)	138.9 (87.1)
25万人～50万人未満	88.2 (100)	78.7 (89.3)	70.9 (80.5)	66.5 (75.4)	66.8 (75.8)
10万人～25万人未満	33.5 (100)	31.1 (92.9)	26.7 (79.7)	24.8 (74.0)	24.6 (73.3)
5万人～10万人未満	15.3 (100)	13.5 (88.3)	11.1 (72.4)	10.6 (69.1)	9.9 (64.4)
3万人～5万人未満	7.9 (100)	7.0 (89.0)	5.6 (71.4)	5.0 (64.0)	5.1 (65.0)
2万人～3万人未満	4.8 (100)	4.2 (88.4)	4.0 (84.7)	3.5 (73.8)	3.6 (76.0)
1万人～2万人未満	2.4 (100)	2.2 (90.5)	2.1 (87.5)	2.2 (91.2)	2.0 (83.9)
5千人～1万人未満	1.4 (100)	1.3 (87.7)	1.2 (86.3)	1.1 (78.8)	1.1 (77.6)
5千人未満	1.3 (100)	1.1 (81.7)	1.3 (96.8)	1.3 (94.3)	1.3 (96.0)



※ 平成10年度の各値を100としたものです。

2. 現在給水人口規模別に見た職員の平均年齢・平均勤続年数の推移

つづいて、現在給水人口規模別に見た職員の平均年齢（表－4）及び平均勤続年数（表－5）の推移を示した。

職員の平均年齢には大きな変動は見られないが、平均勤続年数では減少傾向が見られる。

※ 建設中の事業については記載していない。

（表－4）職員平均年齢の推移

給水人口	平成10年度	平成15年度	平成20年度	平成25年度	平成29年度
100万人以上	43	44	45	45	45
50万人～100万人未満	42	44	45	45	46
25万人～50万人未満	44	45	46	45	45
10万人～25万人未満	43	44	46	45	45
5万人～10万人未満	42	44	46	45	45
3万人～5万人未満	42	43	45	44	44
2万人～3万人未満	41	43	45	44	44
1万人～2万人未満	41	43	45	44	43
5千人～1万人未満	42	43	44	44	42
5千人未満	42	43	43	44	43
全体	43	44	45	45	45

（表－5）職員平均勤続年数の推移

給水人口	平成10年度	平成15年度	平成20年度	平成25年度	平成29年度
100万人以上	22	23	22	22	21
50万人～100万人未満	21	21	21	20	18
25万人～50万人未満	21	22	21	18	17
10万人～25万人未満	17	17	18	16	14
5万人～10万人未満	16	16	16	14	12
3万人～5万人未満	13	13	14	12	10
2万人～3万人未満	12	13	15	11	10
1万人～2万人未満	11	11	12	11	10
5千人～1万人未満	11	12	13	13	10
5千人未満	13	13	15	14	13
全体	18	19	19	18	16

配信先変更のご連絡等について

「JWRC水道ホットニュース」配信先の変更・追加・停止、その他ご意見、ご要望等がございましたら、会員様名、担当者様名、所属名、連絡先電話番号をご記入の上、下記までEメールにてご連絡をお願いいたします。

〒112-0004 東京都文京区後楽2-3-28 K. I. S飯田橋ビル7F (公財) 水道技術研究センター ホットニュース担当

E-MAIL : jwrchot@jwrc-net.or.jp

TEL 03-5805-0264 FAX 03-5805-0265

また、ご連絡いただいた個人情報は、当センターからのお知らせの配信業務以外には一切使用いたしません。

水道ホットニュースのバックナンバーについて

水道ホットニュースのバックナンバー（第58号以降）は、下記アドレスでご覧になれます。

バックナンバー一覧 <http://www.jwrc-net.or.jp/hotnews/hotnews-r1.html>

水道ホットニュースの引用・転載について

水道ホットニュースの引用・転載等を希望される方は、上記ホットニュース担当までご連絡をお願いいたします。

なお、個別の企業・商品・技術等の広告にはご利用いただけません。

)