



## 英国「水道水 2019 年報告」 (その1)

### (はじめに)

英国のイングランド・ウェールズにおける水道水の水質については、英国政府の組織である「水道水検査官事務所 (DWI : Drinking Water Inspectorate)」が管轄しています。DWIは水道事業が民営化された後の1990年に設立され、民営水道会社が供給する水道水の安全性についての監視とチェックを任務としています。

また、DWIは、毎年、水道水質に関する年次報告をホームページで公表しており、以下に、2020年7月に公表された「水道水2019年報告 (Drinking Water 2019)」と題する年次報告をもとに、イングランド・ウェールズの水道について、その概要を紹介することとします。

(出典) <http://www.dwi.gov.uk/about/annual-report/2019/index.html>

(注1) DWIの日本語訳については、「飲料水検査官事務所」、「飲用水検査官事務所」などの翻訳もみられますが、実態としては水道会社が供給する水道水が対象であることから、ここでは「水道水検査官事務所」としました。

(注2) 2015年までの「水道水報告」では、イングランド4地域及びウェールズの5地域別の報告がなされていましたが、2016年からの「水道水報告」ではイングランド・ウェールズ全体のみでの報告となっていますので、ご注意ください。

## 1. イングランド・ウェールズ全体における給水人口等の推移

(2001年～2019年)

イングランド・ウェールズ全体における現在給水人口、1日当たり給水量などの推移（2001～2019年）は、以下のとおりである。

	現在給水人口 (人)	1日当たり 給水量 (千m <sup>3</sup> )	浄水場数 (箇所)	配水池数 (箇所)	給水ゾーン数 (ゾーン)	管路延長 (km)
2001年	52,700,000	15,641	1,386	4,746	2,305	325,988
2002年	52,700,000	15,804	1,344	4,691	2,284	326,471
2003年	53,300,000	15,999	1,303	4,669	2,249	331,338
2004年	53,077,400	15,711	1,296	4,639	1,696	327,852
2005年	53,483,600	15,733	1,234	4,668	1,698	335,017
2006年	52,569,400	15,922	1,301	4,749	1,685	335,612
2007年	53,635,479	15,760	1,224	4,522	1,686	338,546
2008年	53,961,251	15,259	1,293	4,691	1,677	335,953
2009年	54,293,727	14,944	1,268	4,663	1,704	344,177
2010年	55,016,060	15,153	1,274	4,649	1,690	338,910
2011年	55,367,042	14,719	1,281	4,625	1,682	342,946
2012年	55,465,781	14,541	1,254	4,584	1,660	343,498
2013年	56,029,610	14,461	1,238	4,495	1,624	345,503
2014年	57,167,612	14,493	1,249	4,430	1,633	347,544
2015年	57,102,029	14,534	1,207	3,971	1,602	345,037
2016年	57,745,767	14,729	1,182	4,207	1,602	341,135
2017年	58,668,990	14,691	1,171	4,220	1,594	342,816
2018年	58,777,883	14,478	1,117	4,191	1,597	343,721
2019年	59,326,129	15,011	1,156	4,180	1,654	345,327

(注) 水道水検査官事務所 (DWI: Drinking Water Inspectorate) が発行している「水道水報告」のうち、2014年までの報告では地域別の値の合計値と全国値が示されているものの、それらが一致しない場合がみられた。このため、ここでは、過去のトレンドにできるだけ沿った値の方を用いている。それでも、不自然なトレンドになっているものがあるが、上述のような理由であるので留意願いたい。

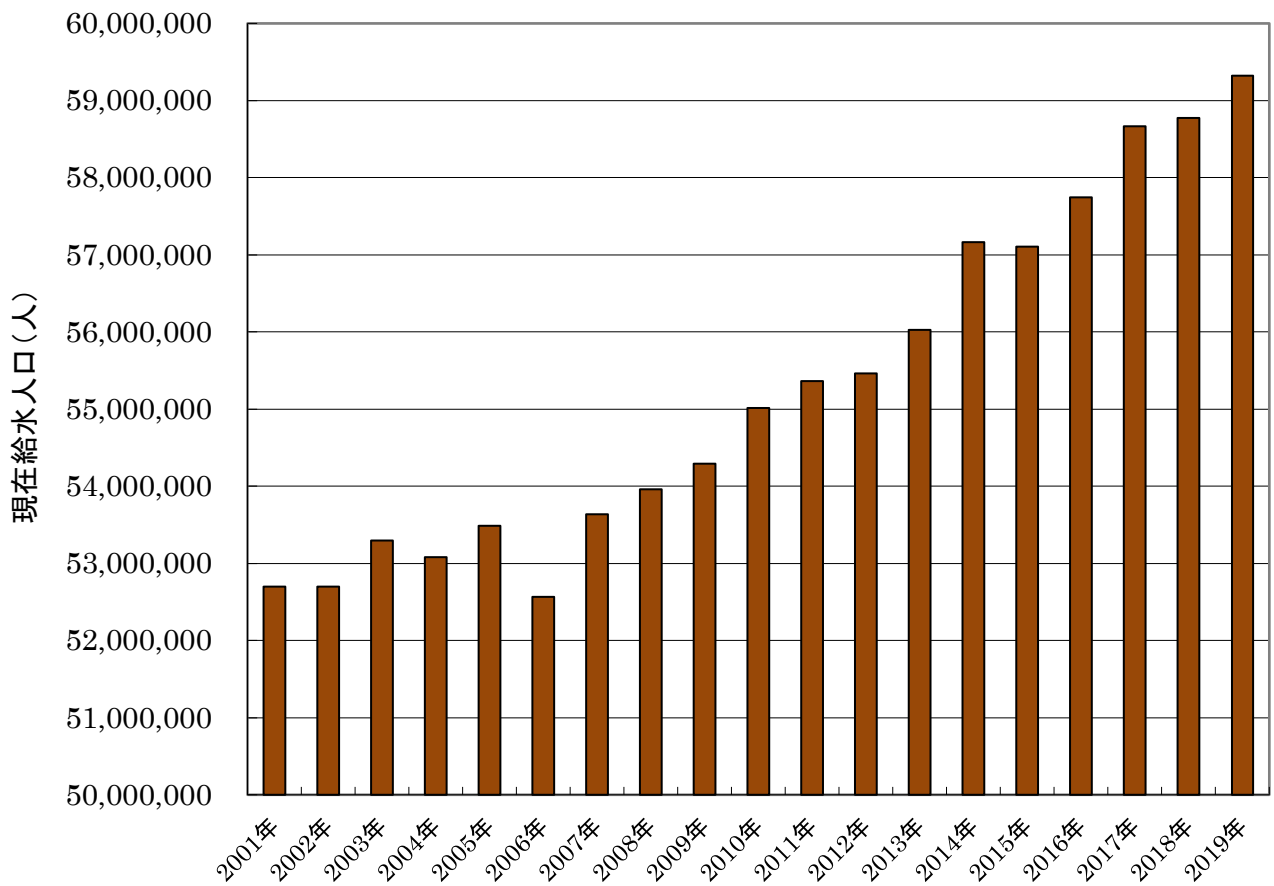


図1-1 現在給水人口の推移(イングランド・ウェールズ合計)

JWRC

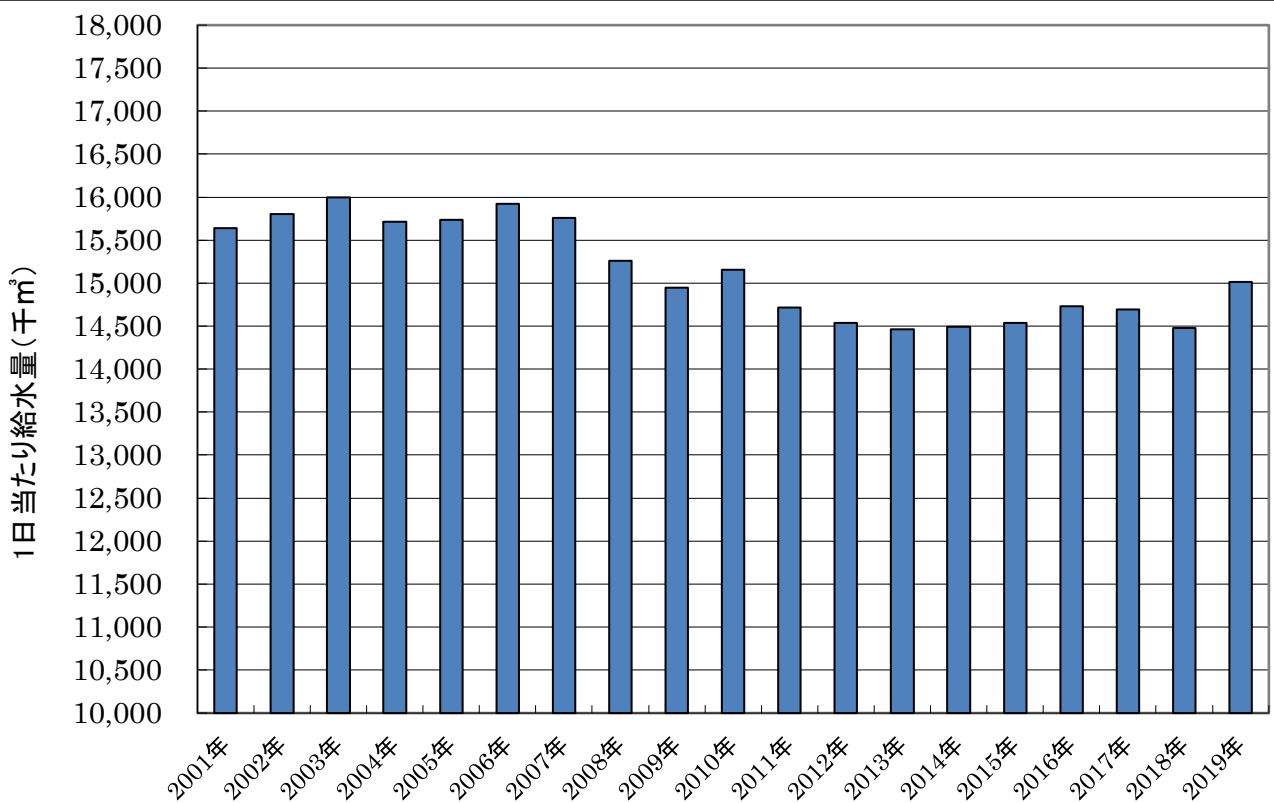


図1-2 1日当たり給水量の推移(イングランド・ウェールズ合計)

JWRC

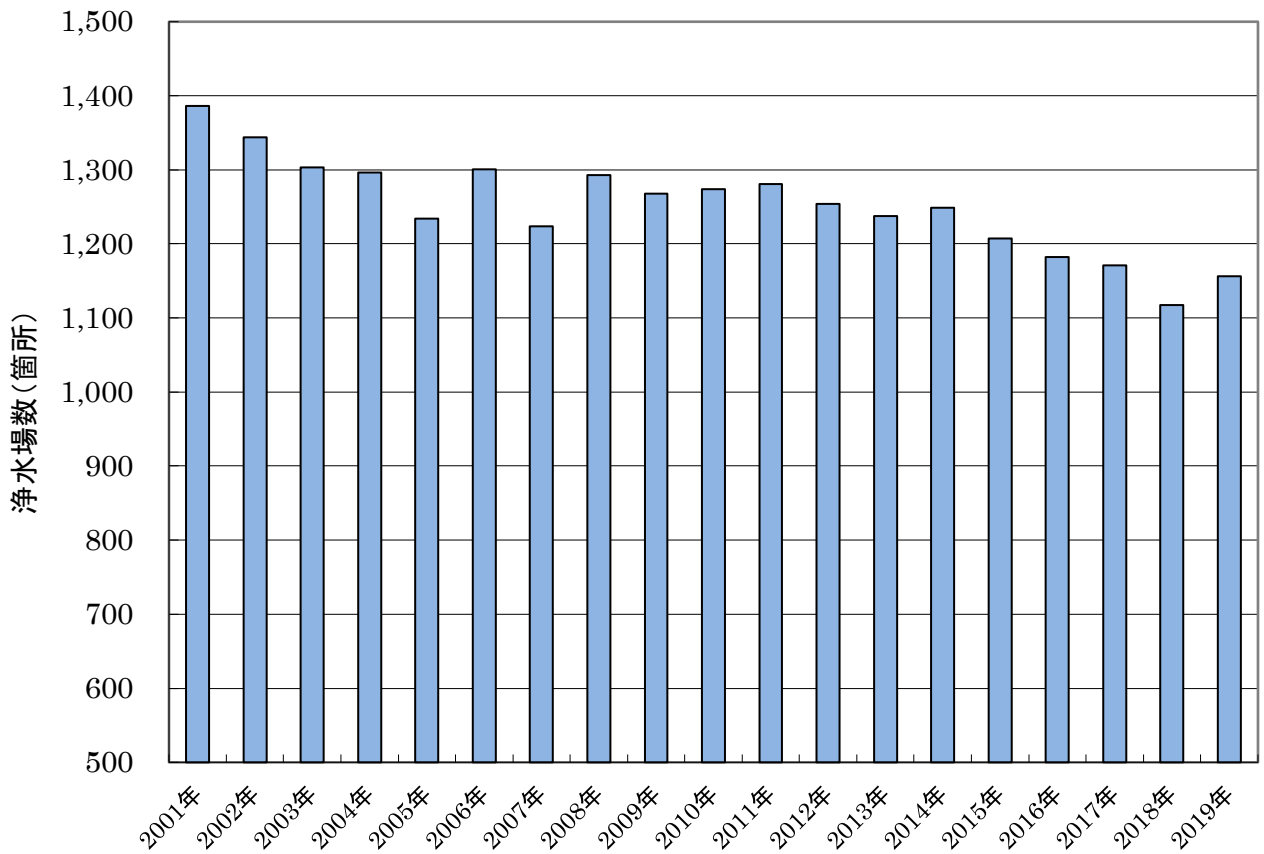


図1-3 浄水場数の推移(イングランド・ウェールズ合計)

**JWRC**

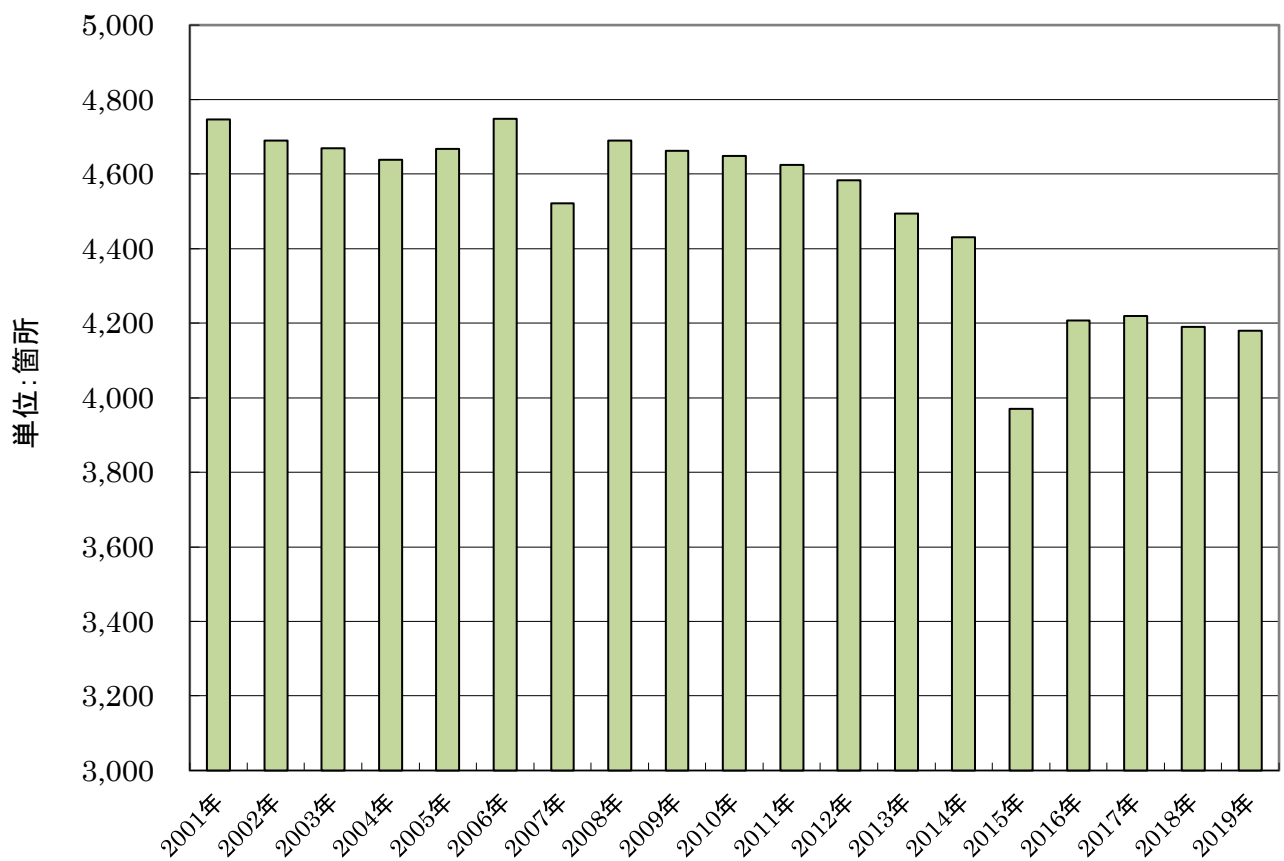


図1-4 配水池数の推移(イングランド・ウェールズ合計)

**JWRC**

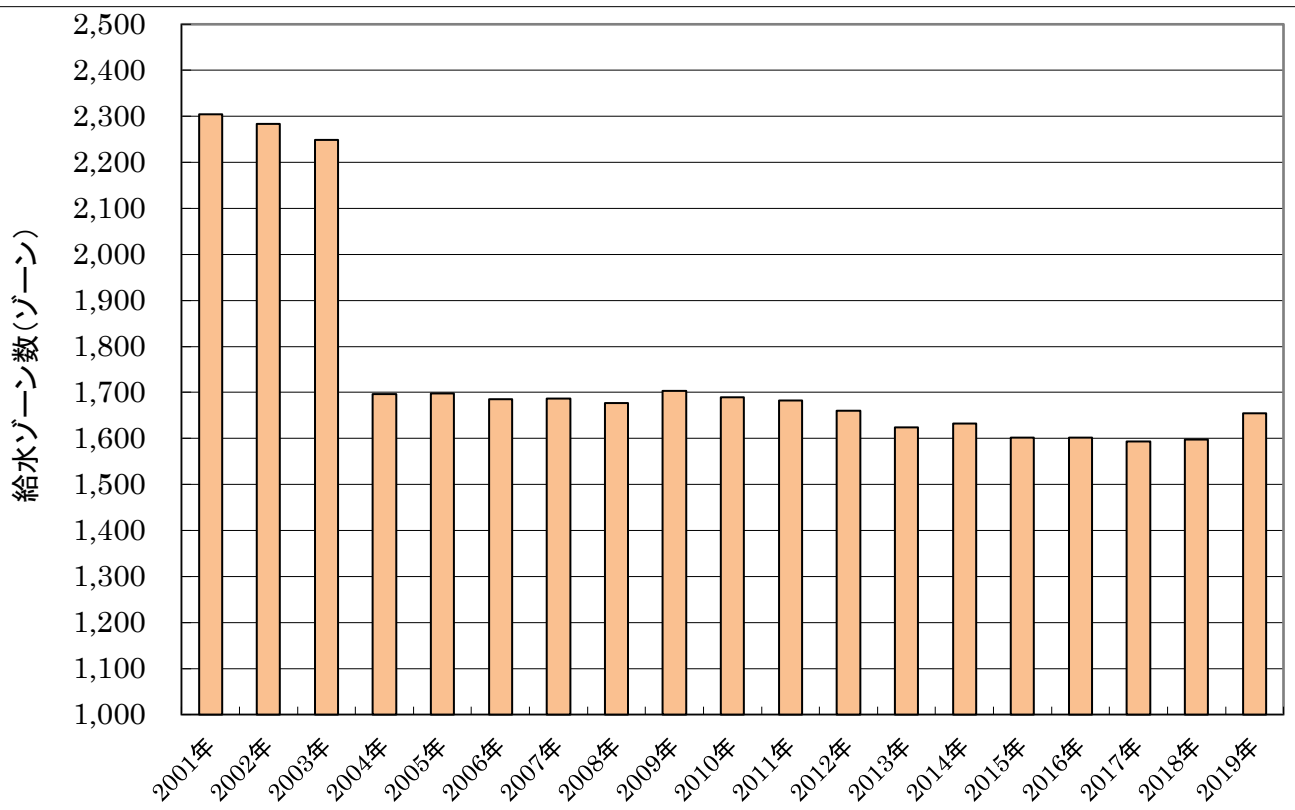


図1-5 給水ゾーン数の推移(イングランド・ウェールズ合計)

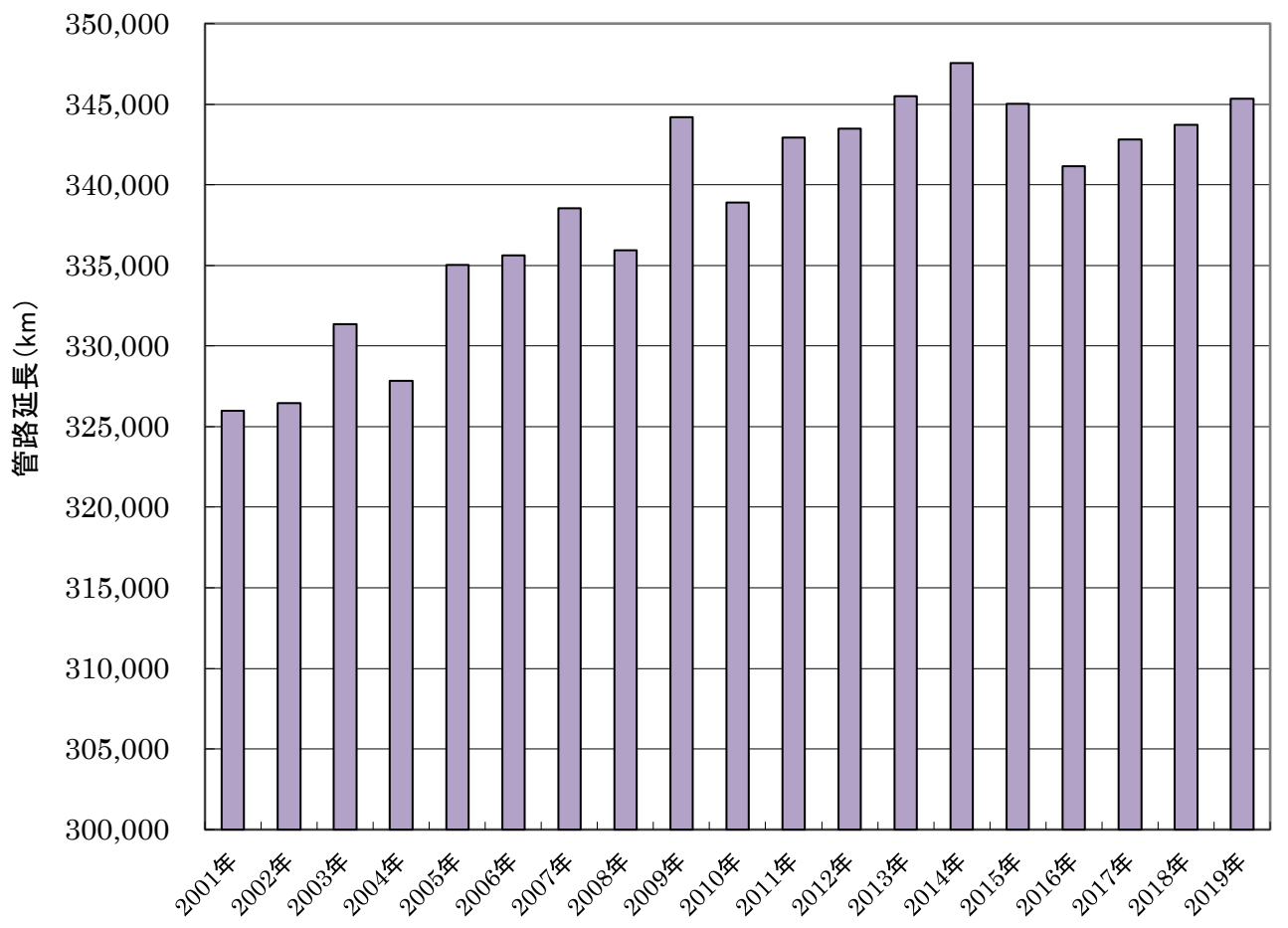


図1-6 管路延長の推移(イングランド・ウェールズ合計)



#### 配信先変更のご連絡等について

「JWRC水道ホットニュース」配信先の変更・追加・停止、その他ご意見、ご要望等がございましたら、会員様名、担当者様名、所属名、連絡先電話番号をご記入の上、下記までEメールにてご連絡をお願いいたします。  
〒112-0004 東京都文京区後楽2-3-28 K.I.S飯田橋ビル7F (公財) 水道技術研究センター ホットニュース担当

E-MAIL : [jwrchot@jwrc-net.or.jp](mailto:jwrchot@jwrc-net.or.jp)

TEL 03-5805-0264 FAX 03-5805-0265

また、ご連絡いただいた個人情報は、当センターからのお知らせの配信業務以外には一切使用いたしません。

#### 水道ホットニュースのバックナンバーについて

水道ホットニュースのバックナンバー（第58号以降）は、下記アドレスでご覧になれます。

バックナンバー一覧 <http://www.jwrc-net.or.jp/hotnews/hotnews-r2.html>

#### 水道ホットニュースの引用・転載について

水道ホットニュースの引用・転載等を希望される方は、上記ホットニュース担当までご連絡をお願いいたします。  
なお、個別の企業・商品・技術等の広告にはご利用いただけません。