

(公財)水道技術研究センター

〒112-0004 東京都文京区後楽 2-3-28

K. I. S 飯田橋ビル 7F

TEL 03-5805-0264, FAX 03-5805-0265

E-mail jwrchot@jwrc-net.or.jpURL <http://www.jwrc-net.or.jp>

海底送水管延長の推移について (水道統計に基づく試算結果)

(はじめに)

河川や地下水を水道水源として利用することが困難な離島では、飲料水や生活用水などを確保するため、海水淡水化や海底送水管による水道水の確保が行われています。

一方、水道統計では、以下のような口径別分類で海底送水管延長が集計されています。

そこで、全国（水道用水供給事業及び上水道事業）の海底送水管延長の推移等について紹介することとします。

(参考) 水道統計の集計様式

都道府県名	事業主体名	(うち海底送水管延長 300 mm 未満)(m)	(うち海底送水管延長 300 mm ~ 500 mm 未満)(m)	(うち海底送水管延長 500 mm ~ 1000 mm 未満)(m)	(うち海底送水管延長 1000 mm ~ 1500 mm 未満)(m)	(うち海底送水管延長 1500 mm ~ 2000 mm 未満)(m)	(うち海底送水管延長 2000 mm 以上)(m)	(うち海底送水管延長 計)(m)
-------	-------	--------------------------	-----------------------------------	------------------------------------	-------------------------------------	-------------------------------------	---------------------------	------------------

1. 海底送水管延長の推移（全国、用供+上水、H13~H30）

(単位：m)

	300 mm未満	300 mm ~ 500 mm未満	500 mm ~ 1000 mm未満	合計
H13	169,242	27,011	3,340	199,593
H14	189,229	32,576	3,340	225,145
H15	187,401	32,576	3,340	223,317
H16	191,210	32,576	3,487	227,273
H17	217,514	31,152	11,871	260,537
H18	199,399	31,152	11,871	242,422
H19	199,568	34,662	8,361	242,591
H20	199,350	32,436	3,922	235,708
H21	216,993	34,058	8,361	259,412
H22	229,076	34,833	8,361	272,270
H23	229,449	34,357	8,361	272,167
H24	240,188	34,356	8,996	283,540
H25	246,038	33,382	12,073	291,493
H26	256,618	30,960	12,073	299,651
H27	259,679	30,960	11,790	302,429
H28	283,208	30,960	11,790	325,958

H29	295,332	30,960	11,477	337,769
H30	303,615	30,960	11,477	346,052

(注) 平成 15～19 年度の水道統計では、宮崎県串間市の海底送水管延長（口径 2,000mm 以上）が 151,561m となっていますが、データとして不自然であると思われることから、「0m」として取り扱っているので留意願います。

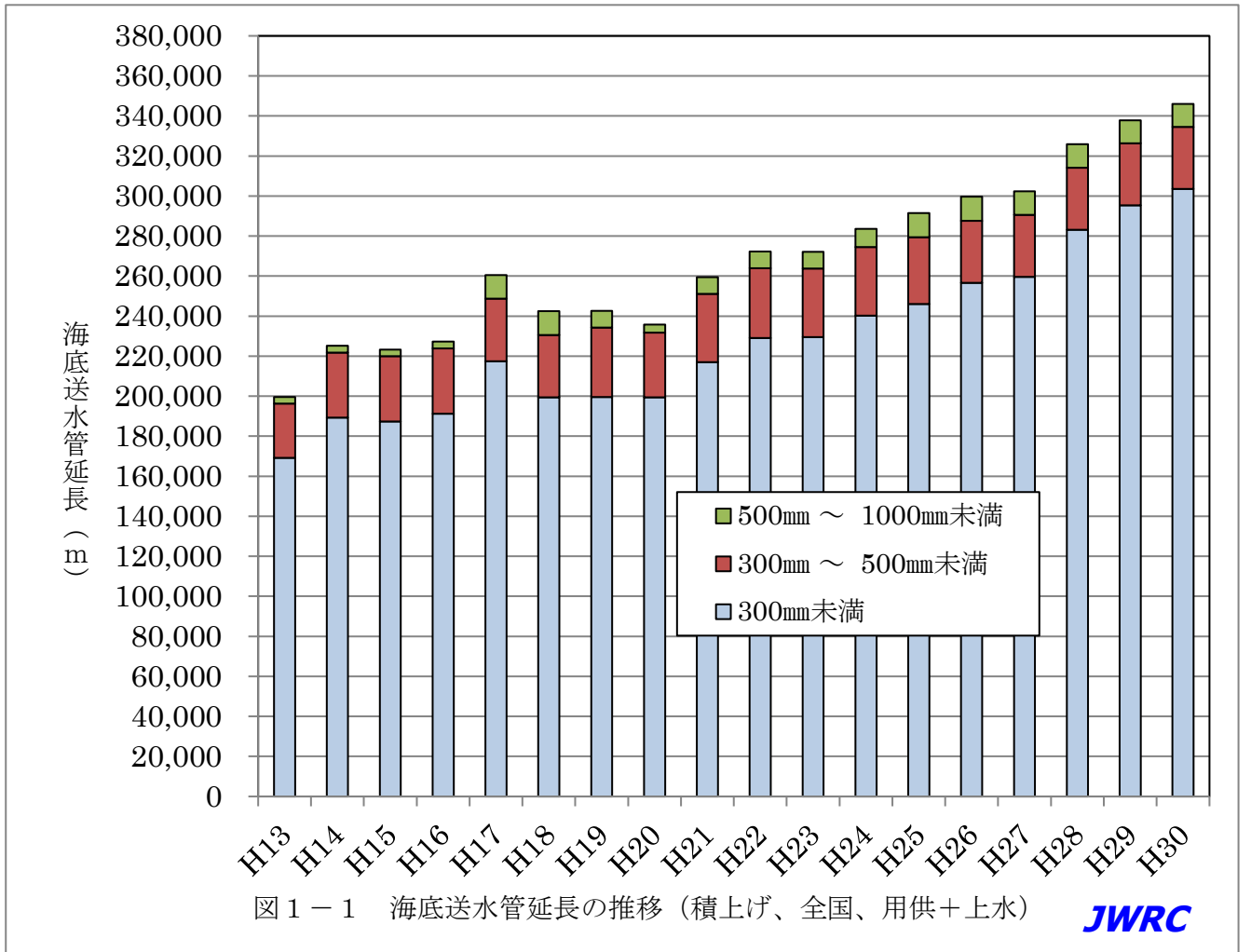


図 1 - 1 海底送水管延長の推移 (積上げ、全国、用供+上水)

JWRC

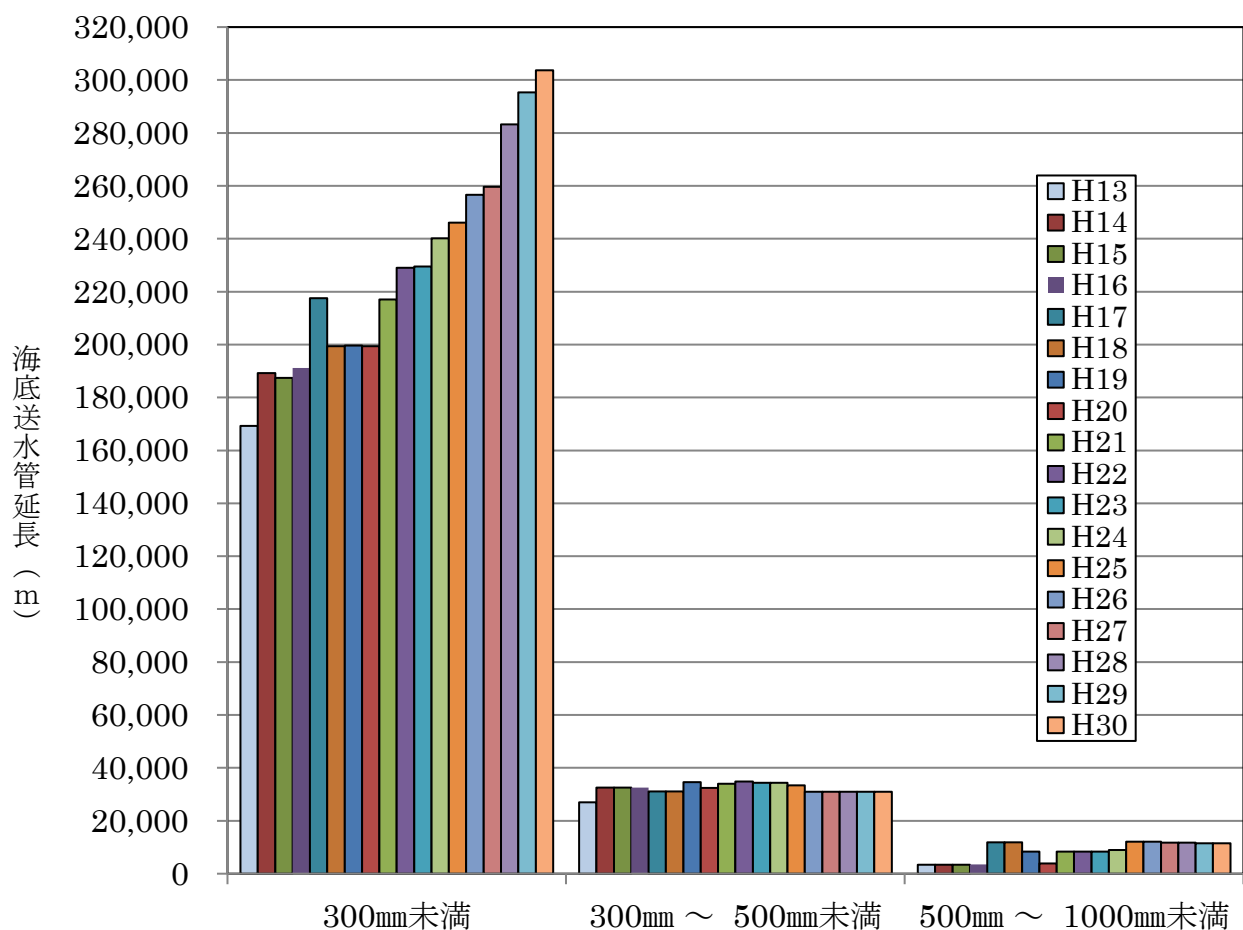


図1-2 海底送水管延長の推移（口径別、全国、用供+上水）

JWRC

2. 海底送水管を有する 46 事業体（平成 30 年度）

（単位：m）

都道府県名	事業主体名	300 mm未満	300 mm～ 500 mm未満	500 mm～ 1000 mm未満	合計
熊本県	上天草市	38,195	0	0	38,195
香川県	香川県広域水道企業団	37,124	0	0	37,124
愛媛県	宇和島市	19,189	0	0	19,189
岡山県	笠岡市	18,261	0	0	18,261
兵庫県	姫路市	4,186	13,385	0	17,571
山口県	下関市	14,504	0	0	14,504
三重県	鳥羽市	14,400	0	0	14,400
山口県	防府市	12,620	0	0	12,620
広島県	広島県（広島）		7,085	5,285	12,370
愛知県	南知多町	11,606	0	0	11,606
兵庫県	淡路広域水道企業団	9,469	0	0	9,469
沖縄県	宮古島市	8,886	0	0	8,886
沖縄県	うるま市	8,868	0	0	8,868

広島県	広島県（沼田川）	1,849	2,433	4,480	8,762
長崎県	佐世保市	8,392	0	0	8,392
広島県	大竹市	7,537	0	0	7,537
佐賀県	唐津市	7,130	0	0	7,130
熊本県	上天草・宇城水道企業団	0	7,055	0	7,055
沖縄県	南城市	6,603	0	0	6,603
長崎県	松浦市	6,239	0	0	6,239
福岡県	北九州市	5,503	0	635	6,138
愛媛県	八幡浜市	5,784	0	0	5,784
長崎県	平戸市	5,412	0	0	5,412
沖縄県	沖縄県	5,266	0	0	5,266
沖縄県	本部町	5,020	0	0	5,020
宮城県	石巻地方広域水道企業団	4,142	0	0	4,142
山口県	萩市	4,136	0	0	4,136
宮城県	塩竈市	3,677	0	0	3,677
広島県	尾道市	3,440	0	0	3,440
岡山県	備前市	3,390	0	0	3,390
大分県	佐伯市	2,875	0	0	2,875
愛媛県	上島町	1,450	1,002	0	2,452
宮崎県	延岡市	2,395	0	0	2,395
長崎県	壱岐市	2,382	0	0	2,382
広島県	広島県（広島西部）	2,047	0	0	2,047
愛媛県	松山市	1,960	0	0	1,960
鹿児島県	鹿児島市	1,910	0	0	1,910
静岡県	沼津市	1,598	0	0	1,598
岡山県	玉野市	1,495	0	0	1,495
沖縄県	今帰仁村	1,457	0	0	1,457
高知県	高知市	0	0	930	930
三重県	志摩市	833	0	0	833
長崎県	諫早市	750	0	0	750
広島県	三原市	740	0	0	740
広島県	東広島市	495	0	0	495
長崎県	新上五島町	400	0	0	400
広島県	呉市	0	0	147	147

(担当) 調査事業部 研究員 渡辺 瑛恵

配信先変更のご連絡等について

「JWRC水道ホットニュース」配信先の変更・追加・停止、その他ご意見、ご要望等がございましたら、会員様名、担当者様名、所属名、連絡先電話番号をご記入の上、下記までEメールにてご連絡をお願いいたします。

〒112-0004 東京都文京区後楽2-3-28 K. I. S飯田橋ビル7F (公財) 水道技術研究センター ホットニュース担当

E-MAIL : jwrchot@jwrc-net.or.jp

TEL 03-5805-0264 FAX 03-5805-0265

また、ご連絡いただいた個人情報は、当センターからのお知らせの配信業務以外には一切使用いたしません。

水道ホットニュースのバックナンバーについて

水道ホットニュースのバックナンバー（第58号以降）は、下記アドレスでご覧になれます。

バックナンバー一覧 <http://www.jwrc-net.or.jp/hotnews/hotnews-r3.html>

水道ホットニュースの引用・転載について

水道ホットニュースの引用・転載等を希望される方は、上記ホットニュース担当までご連絡をお願いいたします。

なお、個別の企業・商品・技術等の広告にはご利用いただけません。