

日本の水道事業体の「無収水率」について —令和元年度水道統計に基づく試算結果— (その3)

4. 令和元年度における年間給水量が上位の10上水道事業の無収水率の推移

下表は、規模の大きな(令和元年度における年間給水量が上位の)10上水道事業の無収水率について、最近10年間(平成22年度～令和元年度)の推移を示したものである。

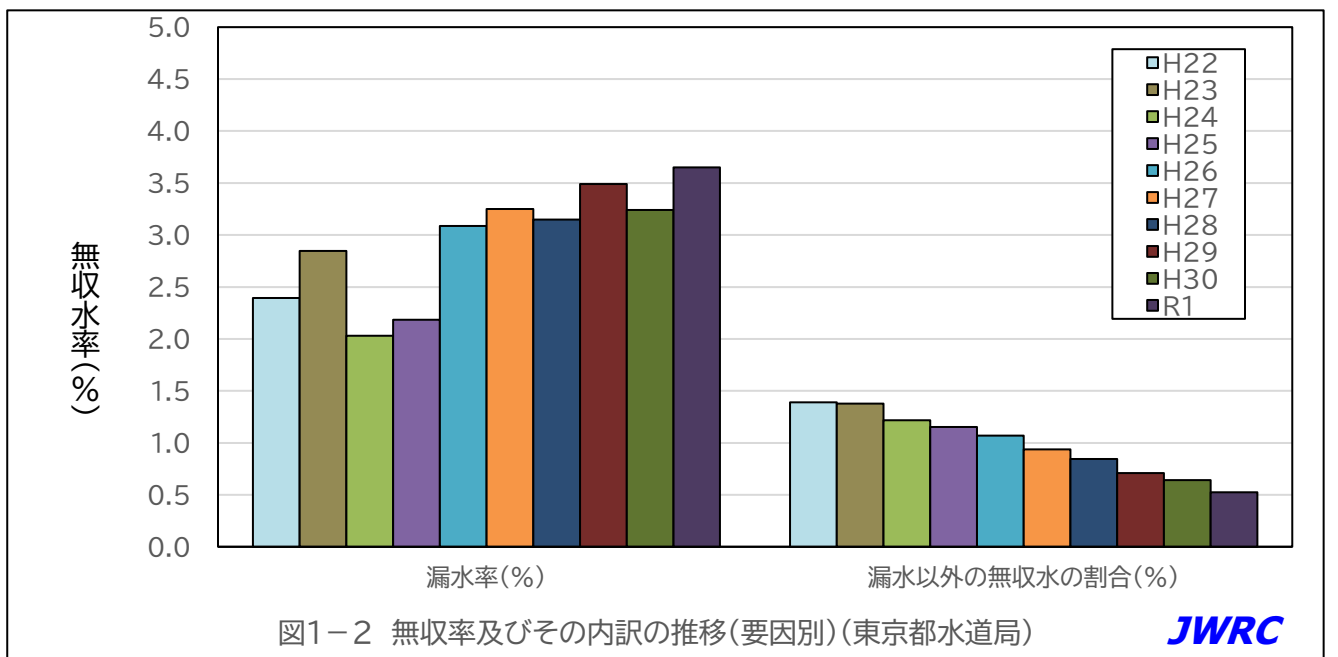
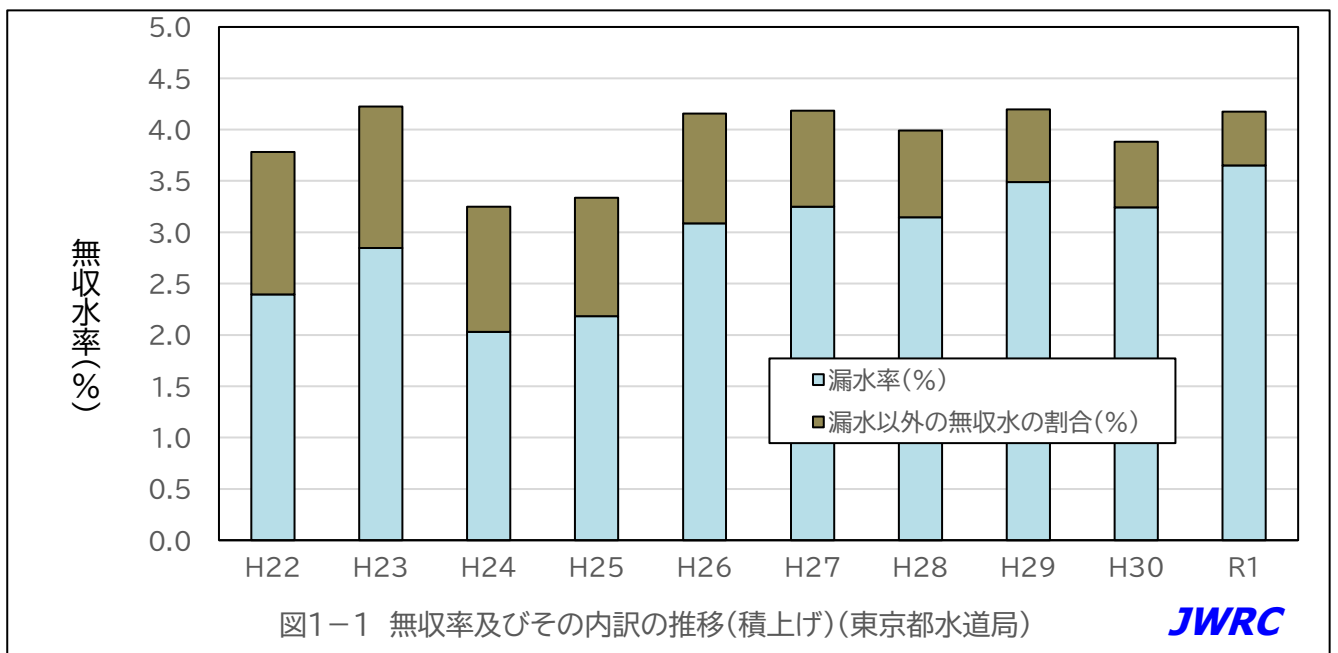
なお、「無収水率(%)」の内訳は、「漏水率(%)」と「漏水以外の無収水の割合(%)」としており、以下のとおり、2つの図で示した。

- ①積上げ:「漏水率」と「漏水以外の無収水の割合」の合計
- ②要因別:「漏水量」と「漏水以外の無収水の割合」を区分

- (1) 東京都水道局
- (2) 横浜市水道局
- (3) 大阪市水道局
- (4) 神奈川県企業庁
- (5) 千葉県企業局
- (6) 名古屋市上下水道局
- (7) 札幌市水道局
- (8) 神戸市水道局(市街地)
- (9) 川崎市上下水道局
- (10) 京都市上下水道局

(1) 東京都水道局

| | 現在給水人口 (人) | 年間給水量 (千 m ³) | 漏水率 (%) | 漏水以外の無収水の割合 (%) | 無収水率 (%) |
|-----|---------------|------------------------------|------------|--------------------|-------------|
| H22 | 12,813,191 | 1,565,574 | 2.39 | 1.39 | 3.78 |
| H23 | 12,831,573 | 1,534,045 | 2.85 | 1.38 | 4.22 |
| H24 | 12,871,035 | 1,519,628 | 2.03 | 1.22 | 3.25 |
| H25 | 12,948,297 | 1,519,863 | 2.18 | 1.15 | 3.34 |
| H26 | 13,052,797 | 1,516,900 | 3.09 | 1.07 | 4.16 |
| H27 | 13,210,212 | 1,526,551 | 3.25 | 0.94 | 4.19 |
| H28 | 13,322,725 | 1,526,693 | 3.15 | 0.84 | 3.99 |
| H29 | 13,421,905 | 1,538,223 | 3.49 | 0.71 | 4.20 |
| H30 | 13,521,912 | 1,537,434 | 3.24 | 0.64 | 3.88 |
| R1 | 13,619,365 | 1,539,283 | 3.65 | 0.53 | 4.18 |



(2) 横浜市水道局

| | 現在給水人口 (人) | 年間給水量 (千 m ³) | 漏水率 (%) | 漏水以外の無収水の割合 (%) | 無収水率 (%) |
|-----|---------------|------------------------------|------------|--------------------|-------------|
| H22 | 3,687,255 | 435,117 | 5.40 | 2.92 | 8.32 |
| H23 | 3,688,568 | 431,653 | 6.64 | 2.81 | 9.45 |
| H24 | 3,693,732 | 425,280 | 5.77 | 2.80 | 8.57 |
| H25 | 3,702,038 | 420,506 | 5.02 | 2.98 | 8.00 |
| H26 | 3,712,122 | 417,284 | 5.93 | 2.99 | 8.92 |
| H27 | 3,726,317 | 412,776 | 5.16 | 2.68 | 7.84 |
| H28 | 3,728,079 | 412,671 | 5.55 | 2.63 | 8.18 |
| H29 | 3,731,661 | 412,085 | 4.97 | 2.73 | 7.69 |
| H30 | 3,741,272 | 411,857 | 5.23 | 2.53 | 7.76 |
| R1 | 3,753,726 | 408,050 | 5.04 | 2.41 | 7.44 |

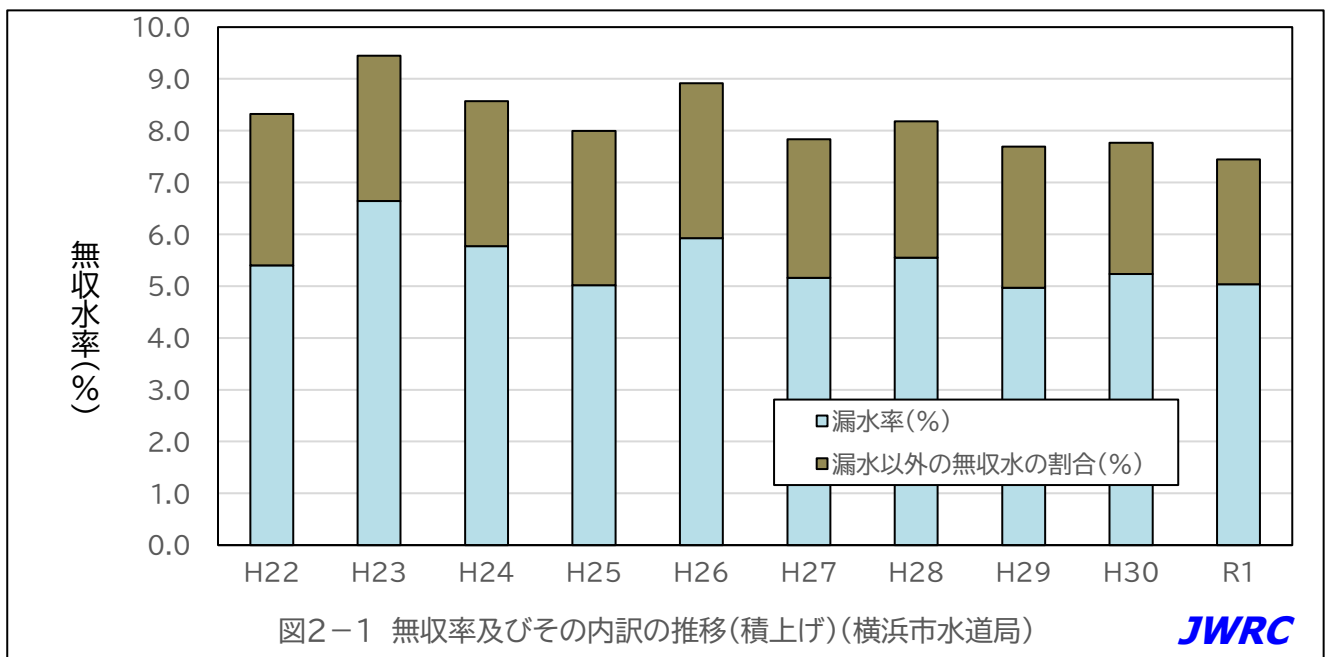


図2-1 無収率及びその内訳の推移(積上げ)(横浜市水道局)

JWRC

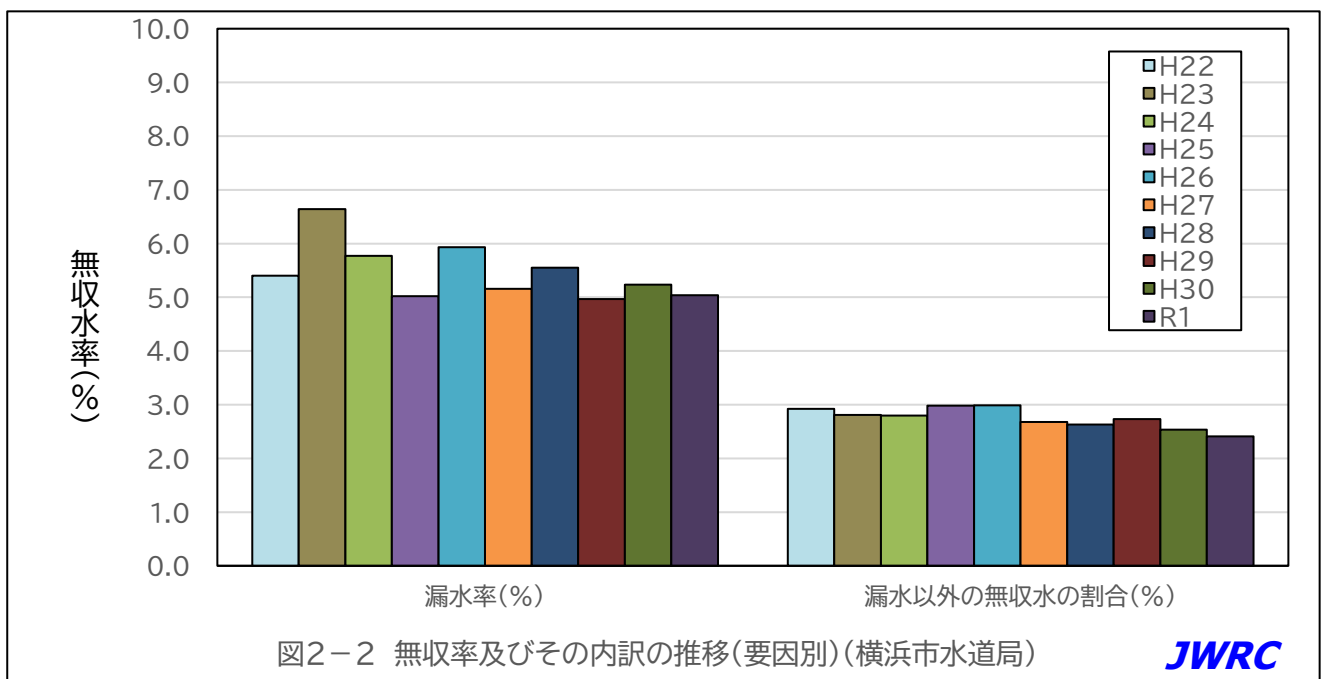
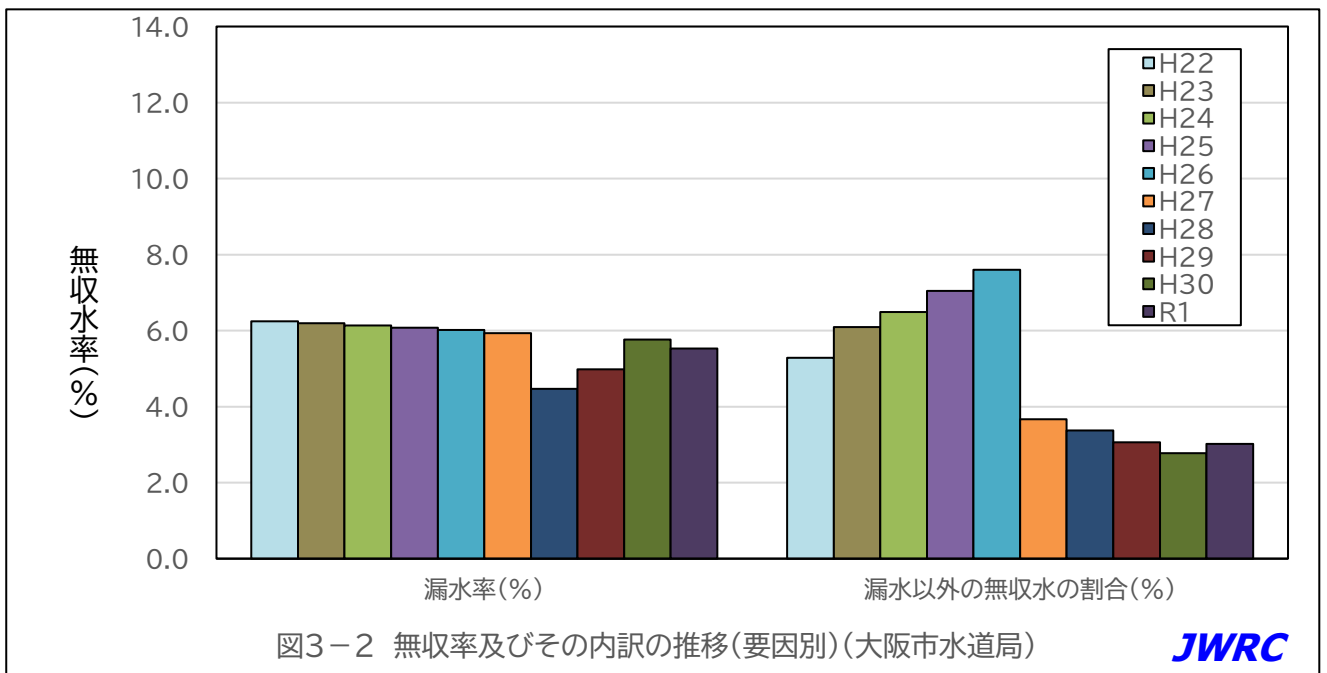
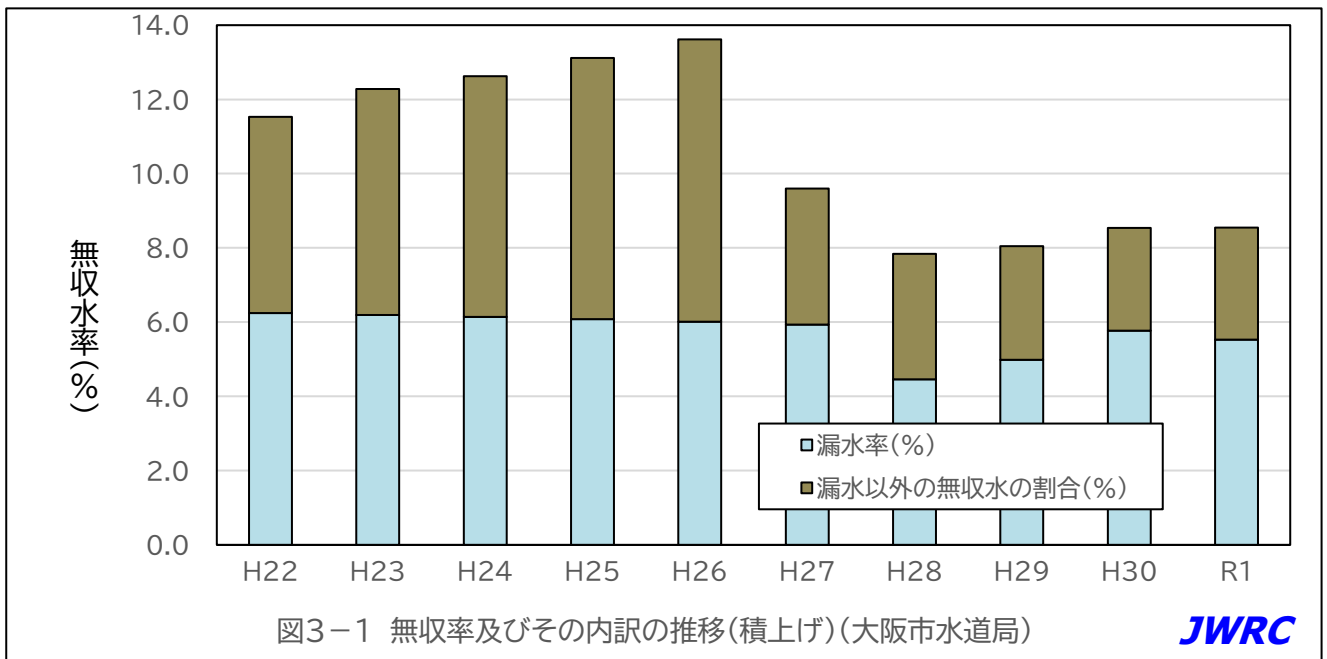


図2-2 無収率及びその内訳の推移(要因別)(横浜市水道局)

JWRC

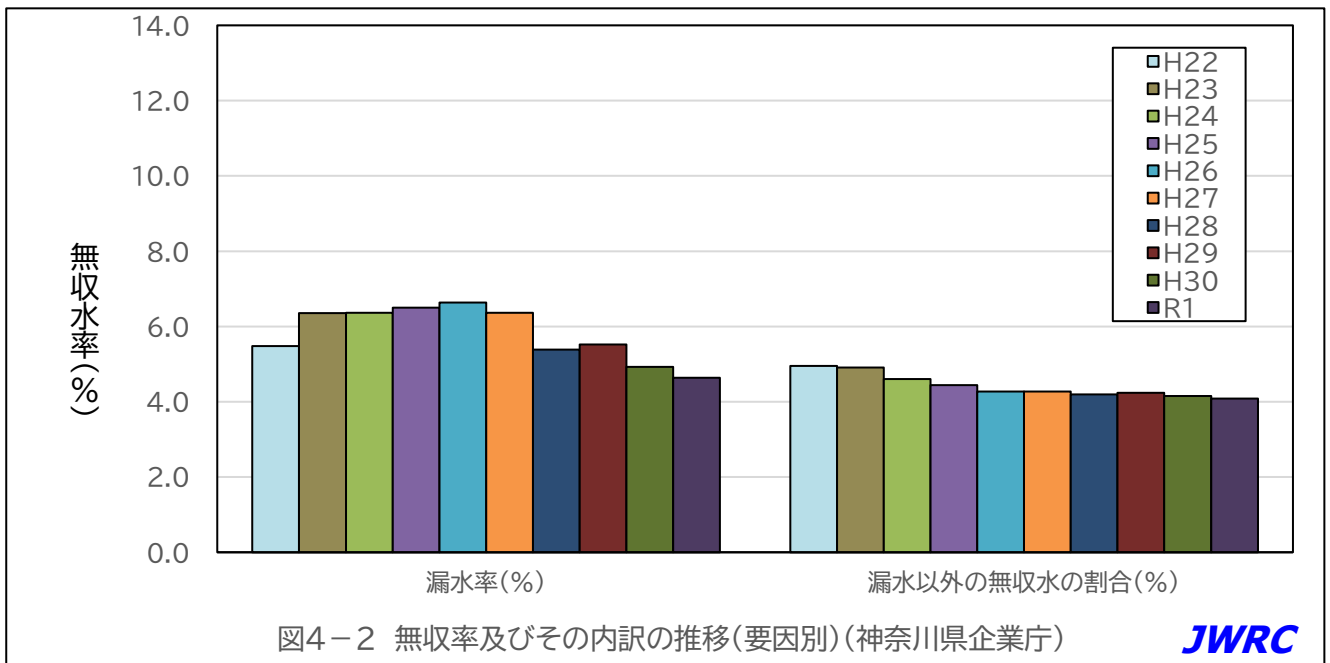
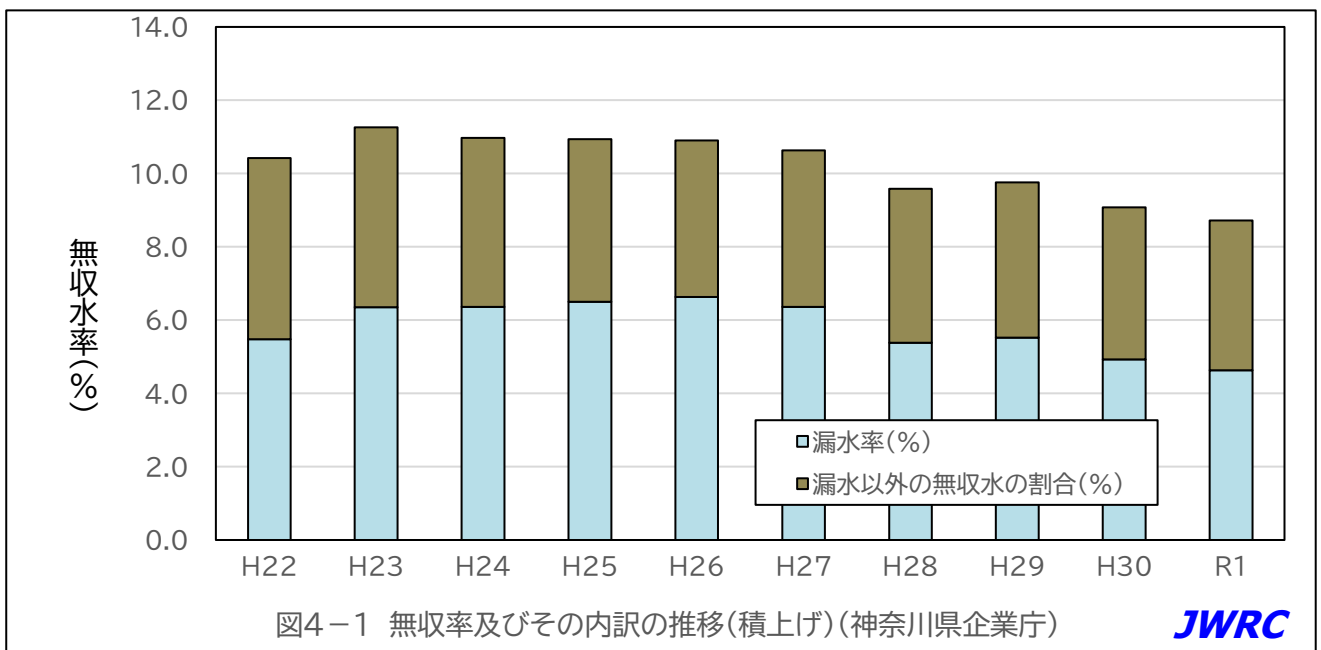
(3) 大阪市水道局

| | 現在給水人口 (人) | 年間給水量 (千 m ³) | 漏水率 (%) | 漏水以外の無収水の割合 (%) | 無収水率 (%) |
|-----|---------------|------------------------------|------------|--------------------|-------------|
| H22 | 2,665,373 | 437,427 | 6.24 | 5.29 | 11.53 |
| H23 | 2,670,701 | 435,684 | 6.19 | 6.09 | 12.28 |
| H24 | 2,678,051 | 431,607 | 6.14 | 6.49 | 12.62 |
| H25 | 2,680,258 | 430,896 | 6.08 | 7.04 | 13.12 |
| H26 | 2,690,214 | 421,802 | 6.02 | 7.60 | 13.61 |
| H27 | 2,697,070 | 407,239 | 5.93 | 3.66 | 9.60 |
| H28 | 2,704,557 | 400,279 | 4.46 | 3.38 | 7.84 |
| H29 | 2,716,989 | 401,969 | 4.99 | 3.06 | 8.05 |
| H30 | 2,728,981 | 402,514 | 5.77 | 2.77 | 8.54 |
| R1 | 2,746,983 | 402,907 | 5.53 | 3.02 | 8.55 |



(4) 神奈川県企業庁

| | 現在給水人口 (人) | 年間給水量 (千 m ³) | 漏水率 (%) | 漏水以外の無収水の割合 (%) | 無収水率 (%) |
|-----|---------------|------------------------------|------------|--------------------|-------------|
| H22 | 2,775,903 | 348,178 | 5.48 | 4.95 | 10.43 |
| H23 | 2,782,608 | 344,764 | 6.35 | 4.91 | 11.26 |
| H24 | 2,784,390 | 341,648 | 6.36 | 4.61 | 10.97 |
| H25 | 2,788,869 | 340,218 | 6.50 | 4.44 | 10.94 |
| H26 | 2,793,622 | 336,209 | 6.63 | 4.27 | 10.91 |
| H27 | 2,801,347 | 332,476 | 6.36 | 4.27 | 10.63 |
| H28 | 2,805,128 | 328,230 | 5.39 | 4.20 | 9.58 |
| H29 | 2,812,251 | 329,618 | 5.52 | 4.24 | 9.76 |
| H30 | 2,815,880 | 326,360 | 4.93 | 4.15 | 9.08 |
| R1 | 2,821,799 | 322,758 | 4.63 | 4.09 | 8.72 |



(5) 千葉県企業局

| | 現在給水人口 (人) | 年間給水量 (千 m ³) | 漏水率 (%) | 漏水以外の無収水の割合 (%) | 無収水率 (%) |
|-----|---------------|------------------------------|------------|--------------------|-------------|
| H22 | 2,943,045 | 321,079 | 1.11 | 3.93 | 5.04 |
| H23 | 2,937,568 | 314,614 | 1.66 | 4.27 | 5.93 |
| H24 | 2,942,781 | 313,856 | 1.56 | 4.01 | 5.57 |
| H25 | 2,952,545 | 313,748 | 1.23 | 4.10 | 5.33 |
| H26 | 2,968,417 | 312,297 | 0.90 | 4.19 | 5.09 |
| H27 | 2,993,421 | 314,004 | 1.64 | 4.32 | 5.96 |
| H28 | 3,012,153 | 314,928 | 1.68 | 4.19 | 5.87 |
| H29 | 3,027,417 | 319,610 | 2.12 | 4.23 | 6.34 |
| H30 | 3,042,838 | 316,821 | 1.49 | 3.36 | 4.85 |
| R1 | 3,056,177 | 312,818 | 0.41 | 3.42 | 3.83 |

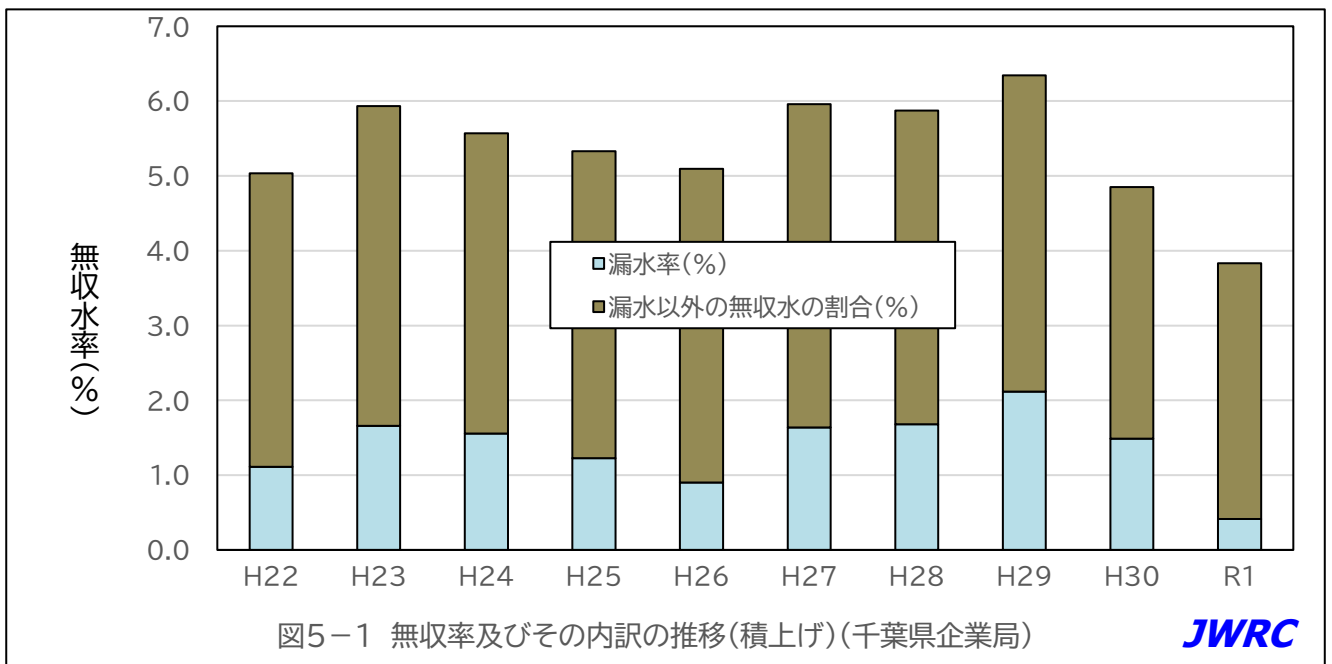


図5-1 無収率及びその内訳の推移(積上げ)(千葉県企業局)

JWRC

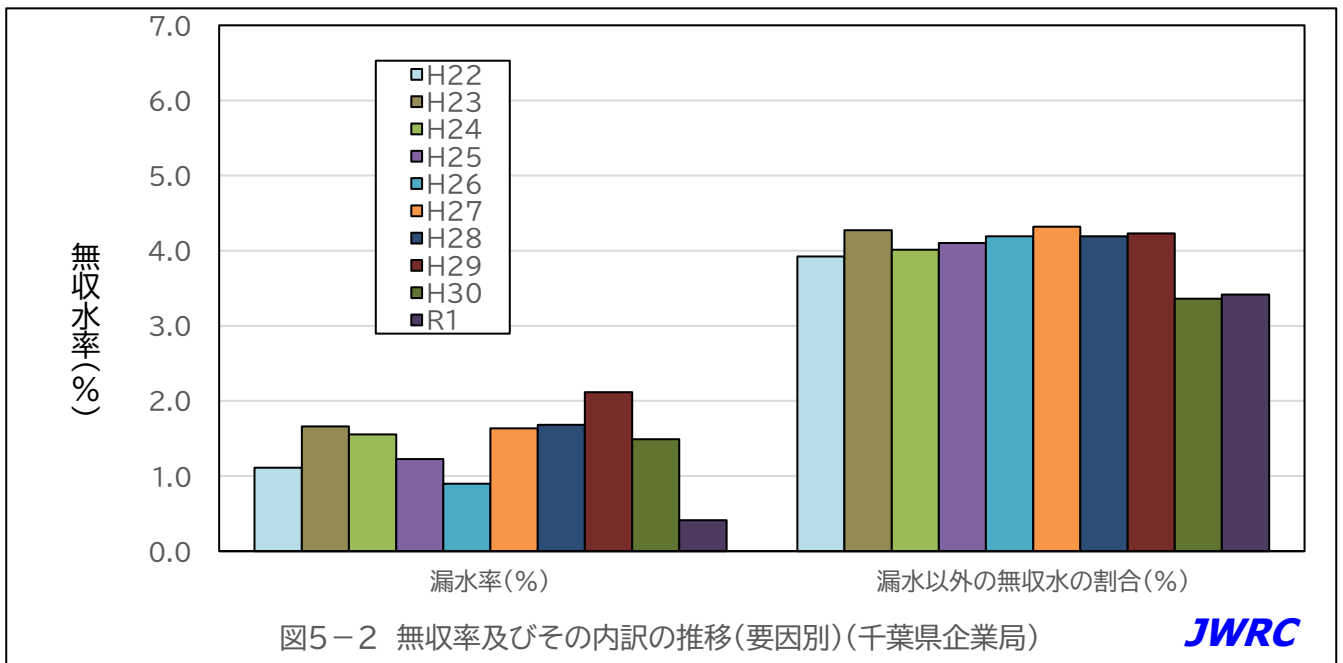


図5-2 無収率及びその内訳の推移(要因別)(千葉県企業局)

JWRC

配信先変更のご連絡等について

「JWRC水道ホットニュース」配信先の変更・追加・停止、その他ご意見、ご要望等がございましたら、会員様名、担当者様名、所属名、連絡先電話番号をご記入の上、下記までE-メールにてご連絡をお願いいたします。
〒112-0004 東京都文京区後楽2-3-28 K. I. S飯田橋ビル7F (公財) 水道技術研究センター ホットニュース担当
E-MAIL : jwrchot@jwrc-net.or.jp

TEL 03-5805-0264 FAX 03-5805-0265

また、ご連絡いただいた個人情報は、当センターからのお知らせの配信業務以外には一切使用いたしません。

水道ホットニュースのバックナンバーについて

水道ホットニュースのバックナンバー（第58号以降）は、下記アドレスでご覧になれます。

バックナンバー一覧 <http://www.jwrc-net.or.jp/hotnews/hotnews-r3.html>

水道ホットニュースの引用・転載について

水道ホットニュースの引用・転載等を希望される方は、上記ホットニュース担当までご連絡をお願いいたします。
なお、個別の企業・商品・技術等の広告にはご利用いただけません。