

# 水道ホットニュース

(公財)水道技術研究センター  
 〒112-0004 東京都文京区後楽 2-3-28  
 K. I. S 飯田橋ビル 7F  
 TEL 03-5805-0264, FAX 03-5805-0265  
 E-mail [jwrchot@jwrc-net.or.jp](mailto:jwrchot@jwrc-net.or.jp)  
 URL <http://www.jwrc-net.or.jp>

## 導水管・送水管・配水本管・配水支管別にみた 40年超過管率等の推移 (水道統計に基づく試算結果) (その1)

### (はじめに)

平成18年度から、水道統計では「導、送、配水(本・支)管」別の管種別延長に加えて、導水管・送水管・配水本管・配水支管別にみた「法定耐用年数(40年)を超えた管路延長」を掲載しています。

[例] 導水管

導水管延長 鑄鉄管(ダクタイル鑄鉄管は含まない)(m)	導水管延長 ダクタイル鑄鉄管耐震型継手を有する(m)	導水管延長 ダクタイル鑄鉄管K形継手等を有するものうち良い地盤に布設されている(m)	導水管延長 ダクタイル鑄鉄管(上記以外・不明なものを含む)(m)	導水管延長 ダクタイル鑄鉄管合計(m)	導水管延長 鋼管(溶接継手を有する)(m)	導水管延長 鋼管(上記以外・不明なものを含む)(m)	導水管延長 鋼管合計(m)
導水管延長 石綿セメント管(m)	導水管延長 硬質塩化ビニル管(RRロング継手等を有する)(m)	導水管延長 硬質塩化ビニル管(RR継手等を有する)(m)	導水管延長 硬質塩化ビニル管(上記以外・不明なものを含む)(m)	導水管延長 硬質塩化ビニル管合計(m)	導水管延長 コンクリート管(m)	導水管延長 鉛管(m)	導水管延長 ポリエチレン管(高密度、熱融着継手を有する)(m)
導水管延長 ポリエチレン管(上記以外・不明なものを含む)(m)	導水管延長 ポリエチレン管合計(m)	導水管延長 ステンレス管 溶接継手を有する(m)	導水管延長 ステンレス管(上記以外・不明なものを含む)(m)	導水管延長 ステンレス管合計(m)	導水管延長 その他(管種が不明のものを含む)(m)	導水管延長 計(m)	管路延長 法定耐用年数(40年)を超えた導水管(m)

そこで、平成18年度から令和元年度までの水道統計のデータをもとに、導水管・送水管・配水本管・配水支管別にみた「40年超過管率」及び「40年を超えた水道管延長」の推移等を試算した結果を以下に示すこととします。

# 1. 「40年超過管率」及び「40年を超えた水道管延長」の推移

(上水道事業+水道用水供給事業、全国)

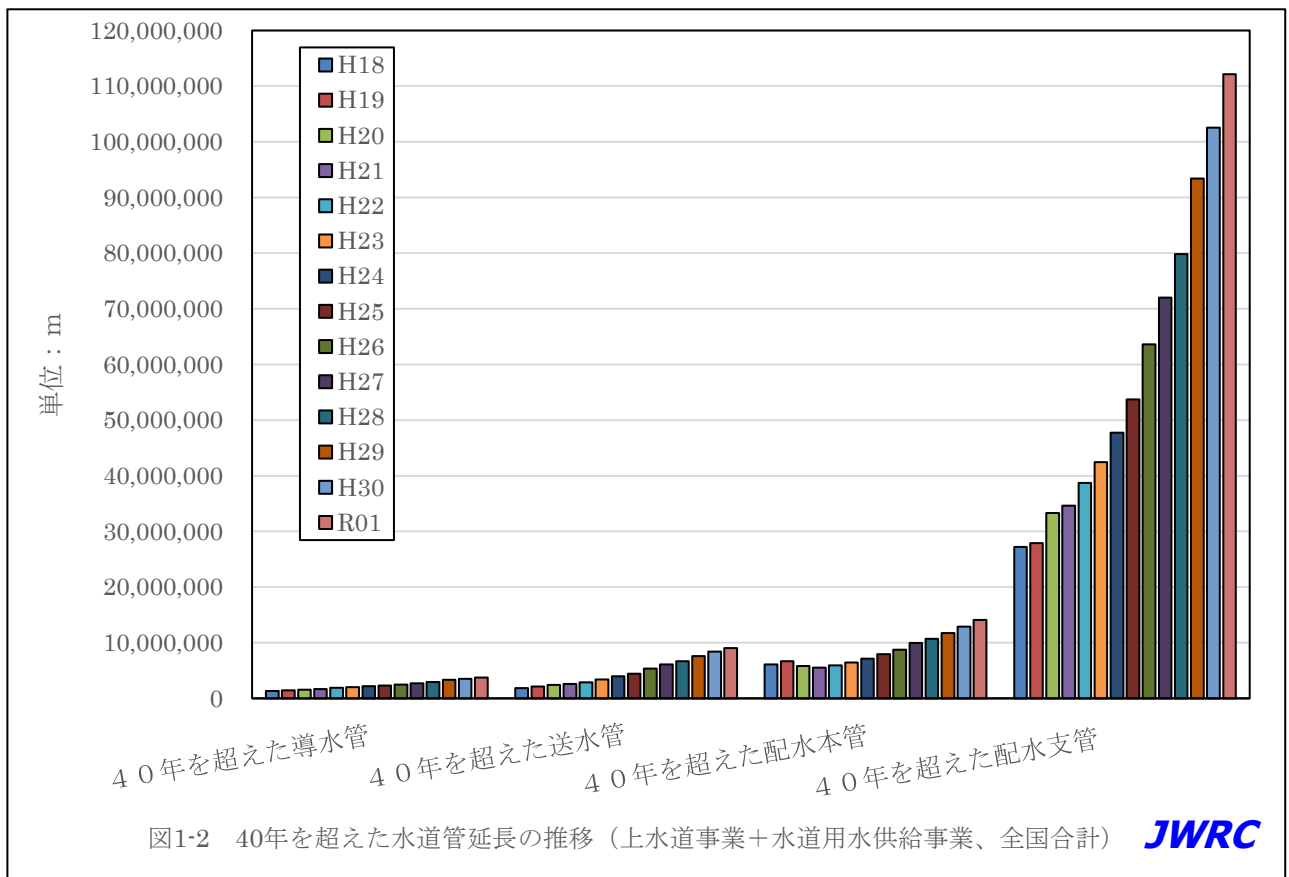
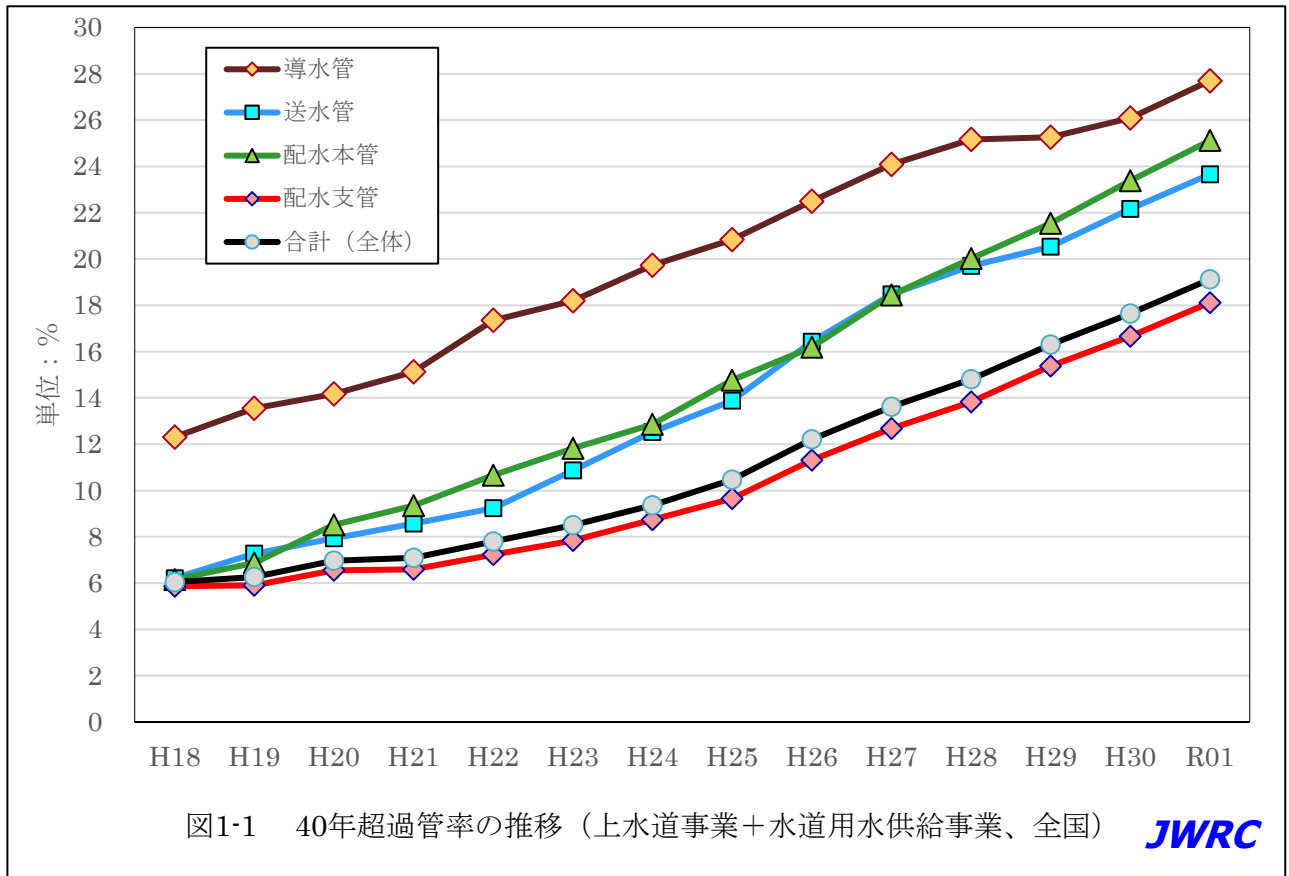


表 1-1 導水管・送水管・配水本管・配水支管別にみた管路延長及び 40 年を超えた管路延長  
(上水道事業+水道用水供給事業、全国) (単位：m)

	導水管延長	40 年を超えた 導水管延長	送水管延長	40 年を超えた 送水管延長	配水本管延長	40 年を超えた 配水本管延長
H18	10,718,646	1,318,914	29,714,964	1,845,595	98,859,756	6,086,532
H19	10,752,529	1,456,274	29,713,390	2,160,097	97,051,291	6,672,265
H20	10,805,254	1,530,919	30,508,460	2,421,694	68,420,458	5,827,006
H21	10,879,482	1,645,069	30,447,825	2,608,493	58,834,460	5,499,166
H22	10,942,369	1,897,816	30,923,089	2,854,449	55,394,593	5,907,063
H23	10,990,195	1,999,907	31,392,390	3,409,890	54,658,439	6,462,395
H24	11,060,336	2,181,796	31,627,931	3,962,515	55,369,020	7,120,385
H25	11,142,487	2,322,169	31,988,774	4,440,089	53,684,354	7,925,956
H26	11,107,300	2,498,921	32,495,484	5,336,130	53,873,684	8,721,164
H27	11,205,335	2,699,081	33,077,703	6,110,900	54,057,794	9,970,790
H28	11,684,180	2,939,307	33,924,423	6,681,834	53,474,682	10,702,979
H29	13,138,367	3,318,489	37,056,385	7,609,112	54,604,614	11,758,282
H30	13,392,997	3,494,326	37,911,146	8,400,157	55,141,839	12,892,458
R01	13,435,743	3,721,385	38,142,932	9,023,558	56,075,868	14,083,310

	配水支管延長	40 年を超えた 配水支管延長	管路延長合計	40 年を超えた 管路延長合計
H18	464,018,555	27,227,404	603,311,921	36,478,445
H19	472,557,201	27,901,332	610,074,411	38,189,968
H20	508,402,912	33,320,873	618,137,084	43,100,492
H21	525,537,982	34,651,340	625,699,749	44,404,068
H22	535,605,012	38,720,809	632,865,063	49,380,137
H23	542,118,310	42,456,256	639,159,334	54,328,448
H24	546,665,703	47,730,765	644,731,125	60,296,465
H25	556,802,060	53,741,312	653,617,675	68,429,526
H26	562,686,117	63,636,060	660,162,585	80,542,202
H27	567,969,718	71,991,959	666,310,550	90,772,730
H28	577,412,925	79,810,032	676,496,210	100,134,152
H29	607,490,212	93,414,789	712,289,578	116,100,672
H30	615,427,237	102,525,003	721,873,219	127,311,944
R01	619,149,431	112,154,851	726,803,974	138,983,104

(注) 水道統計のエクセルデータで、データが無記入(空欄のまま)の場合、原則として「0m」としている。

表 1-2 導水管・送水管・配水本管・配水支管別にみた 40 年超過管率  
(上水道事業+水道用水供給事業、全国) (単位：%)

	導水管	送水管	配水本管	配水支管	合計(全体)
H18	12.30	6.21	6.16	5.87	6.05
H19	13.54	7.27	6.87	5.90	6.26
H20	14.17	7.94	8.52	6.55	6.97
H21	15.12	8.57	9.35	6.59	7.10
H22	17.34	9.23	10.66	7.23	7.80
H23	18.20	10.86	11.82	7.83	8.50
H24	19.73	12.53	12.86	8.73	9.35
H25	20.84	13.88	14.76	9.65	10.47
H26	22.50	16.42	16.19	11.31	12.20
H27	24.09	18.47	18.44	12.68	13.62
H28	25.16	19.70	20.02	13.82	14.80
H29	25.26	20.53	21.53	15.38	16.30
H30	26.09	22.16	23.38	16.66	17.64
R01	27.70	23.66	25.11	18.11	19.12

## 2. 導水管・送水管・配水本管・配水支管別にみた 40 年超過管率 (令和元年度)

(現在給水人口 10 万人以上の 229 上水道事業体で、40 年超過管率の高い順)

### (1) 導水管の 40 年超過管率が 30%以上の 111 上水道事業体

都道府県名	事業主体名	現在給水人口 (人)	導水管延長 計 (m)	法定耐用年数 (40 年)を超えた 導水管(m)	40 年超過管率 (%)
北海道	帯広市	161,900	390	390	100.00
大阪府	富田林市	109,552	3,811	3,811	100.00
大阪府	泉佐野市	100,046	2,054	2,054	100.00
愛知県	小牧市	148,504	1,210	1,206	99.67
大阪府	大阪市	2,746,983	35,400	34,145	96.45
大阪府	枚方市	397,614	4,419	4,187	94.75
北海道	小樽市	113,616	6,235	5,896	94.56
兵庫県	川西市	152,779	4,749	4,463	93.98
大阪府	豊中市	400,730	3,594	3,318	92.32
兵庫県	加古川市	254,043	1,688	1,523	90.23
埼玉県	加須市	109,047	12,099	10,775	89.06
北海道	函館市	242,041	29,708	25,888	87.14
茨城県	日立市	173,303	14,771	12,778	86.51
神奈川県	横須賀市	390,539	12,377	10,639	85.96
千葉県	長生郡市広域市町村圏組合	141,414	16,808	14,140	84.13
和歌山県	和歌山市	348,723	7,095	5,964	84.06
静岡県	静岡市	676,518	22,349	18,786	84.06
兵庫県	伊丹市	198,238	15,714	13,087	83.28
大阪府	寝屋川市	229,113	4,361	3,591	82.34

兵庫県	西宮市	486,590	25,025	20,580	82.24
大阪府	池田市	104,073	6,719	5,513	82.05
大阪府	箕面市	136,359	4,384	3,539	80.73
埼玉県	坂戸、鶴ヶ島水道企業団	169,650	14,105	11,292	80.06
奈良県	奈良市	348,323	12,957	10,230	78.95
愛知県	名古屋市	2,461,153	113,592	88,755	78.13
大阪府	八尾市	266,147	1,724	1,327	76.97
兵庫県	宝塚市	224,763	16,522	12,653	76.58
山口県	宇部市	162,516	12,726	9,619	75.59
兵庫県	尼崎市	451,481	27,381	20,645	75.40
長崎県	長崎市(長崎)	369,575	62,355	46,537	74.63
千葉県	かずさ水道広域連合企業団	320,384	92,507	66,558	71.95
青森県	青森市	271,830	28,656	20,217	70.55
愛知県	瀬戸市	127,243	8,254	5,802	70.29
大阪府	吹田市	382,393	3,446	2,363	68.57
北海道	釧路市	176,241	13,581	9,182	67.61
山梨県	甲府市	234,981	10,837	7,320	67.55
福島県	会津若松市	115,807	4,627	3,099	66.98
大阪府	大東市	120,042	1,762	1,168	66.29
大阪府	羽曳野市	106,583	197	130	65.99
岡山県	倉敷市	474,423	13,429	8,760	65.23
栃木県	足利市	143,588	7,256	4,726	65.13
京都府	京都市	1,458,799	16,580	10,705	64.57
徳島県	徳島市	237,817	4,259	2,681	62.95
広島県	尾道市	126,592	14,199	8,891	62.62
神奈川県	横浜市	3,753,726	61,240	38,264	62.48
石川県	小松市	105,766	7,330	4,569	62.33
広島県	呉市	218,768	37,515	23,208	61.86
福岡県	北九州市	972,114	135,727	83,456	61.49
福岡県	大牟田市	109,433	24,639	15,148	61.48
大阪府	東大阪市	493,153	5,072	3,082	60.76
千葉県	我孫子市	123,742	21,494	12,874	59.90
宮城県	石巻地方広域水道企業団	181,122	33,963	20,298	59.77
岡山県	岡山市	719,277	6,979	4,133	59.22
山口県	周南市	129,206	12,213	7,182	58.81
栃木県	宇都宮市	509,835	19,384	11,015	56.83
福岡県	福岡市	1,589,000	126,795	69,734	55.00
兵庫県	姫路市	526,846	11,762	6,423	54.61
大阪府	河内長野市	101,254	4,589	2,494	54.35
北海道	苫小牧市	169,613	11,542	6,081	52.69
神奈川県	川崎市	1,535,382	45,142	23,576	52.23
千葉県	千葉県	3,056,177	72,048	37,622	52.22
広島県	東広島市	163,422	16,306	8,440	51.76
愛媛県	今治市(今治)	107,570	19,176	9,881	51.53
長野県	佐久水道企業団	116,106	32,929	16,960	51.50
高知県	高知市	310,307	10,000	5,024	50.24

福島県	郡山市	317,519	10,176	5,104	50.16
静岡県	沼津市	218,974	4,485	2,245	50.06
山形県	山形市	239,559	33,576	16,627	49.52
神奈川県	秦野市	164,634	34,679	17,130	49.40
長崎県	佐世保市	228,750	75,053	37,060	49.38
愛知県	岡崎市	382,359	10,668	5,164	48.41
広島県	広島市	1,233,302	24,098	11,188	46.43
静岡県	富士宮市	125,370	22,696	10,449	46.04
岩手県	盛岡市	282,194	17,787	8,165	45.90
神奈川県	座間市	130,617	15,482	6,960	44.96
大阪府	堺市	828,032	4,566	2,048	44.85
福井県	福井市	256,024	30,749	13,571	44.13
石川県	金沢市	460,094	3,300	1,453	44.03
静岡県	富士市(富士)	219,140	13,373	5,883	43.99
茨城県	つくば市	213,583	4,267	1,876	43.97
大分県	別府市	115,330	8,681	3,792	43.68
青森県	八戸圏域水道企業団	300,956	14,012	5,943	42.41
愛媛県	新居浜市	114,254	12,805	5,308	41.45
群馬県	前橋市	335,146	46,714	19,297	41.31
新潟県	長岡市	247,337	6,560	2,663	40.59
島根県	出雲市	141,861	24,887	10,015	40.24
埼玉県	桶川北本水道企業団	139,142	8,984	3,566	39.69
新潟県	新潟市	790,154	31,094	12,104	38.93
三重県	四日市市	311,492	30,609	11,808	38.58
滋賀県	彦根市	112,336	3,608	1,347	37.33
長野県	長野市	264,994	69,861	26,010	37.23
北海道	北見市	109,776	22,569	8,381	37.14
福島県	いわき市	326,017	10,765	3,837	35.64
千葉県	佐倉市	164,909	21,520	7,494	34.82
埼玉県	越谷・松伏水道企業団	374,835	4,228	1,471	34.79
兵庫県	明石市	298,998	55,265	19,094	34.55
三重県	鈴鹿市	199,289	16,241	5,495	33.83
香川県	香川県広域水道企業団	941,197	221,208	74,630	33.74
山口県	岩国市	113,070	14,254	4,740	33.25
神奈川県	小田原市	173,030	11,285	3,751	33.24
福岡県	春日那珂川水道企業団	150,352	12,140	4,004	32.98
群馬県	高崎市	365,540	78,709	25,913	32.92
長野県	上田市	130,418	30,174	9,924	32.89
群馬県	桐生市	109,164	12,114	3,936	32.49
東京都	東京都	13,619,365	228,795	74,172	32.42
愛知県	一宮市	368,617	10,575	3,411	32.26
大阪府	高槻市	347,556	3,578	1,153	32.22
兵庫県	神戸市(市街地)	1,515,628	20,159	6,376	31.63
山口県	下関市	247,007	62,670	19,445	31.03
大阪府	岸和田市	188,831	614	185	30.13
岐阜県	各務原市	142,165	8,152	2,448	30.03

## (2) 送水管の40年超過管率が30%以上の99上水道事業者

都道府県名	事業主体名	現在給水人口 (人)	送水管延長 計 (m)	法定耐用年数 (40年)を超えた 送水管(m)	40年超過管率 (%)
埼玉県	久喜市	150,704	570	570	100.00
埼玉県	加須市	109,047	1,911	1,911	100.00
東京都	武蔵野市	147,339	2,156	2,156	100.00
岐阜県	大垣市	148,821	680	680	100.00
大阪府	松原市	117,730	160	160	100.00
茨城県	茨城県南水道企業団	255,009	3,504	3,453	98.54
大阪府	大阪市	2,746,983	58,204	56,929	97.81
大阪府	八尾市	266,147	5,917	5,646	95.42
埼玉県	上尾市	225,749	1,474	1,378	93.49
埼玉県	新座市	164,319	4,116	3,750	91.11
埼玉県	川口市	594,547	5,491	4,744	86.40
神奈川県	横須賀市	390,539	48,378	41,070	84.89
北海道	函館市	242,041	17,257	14,148	81.98
北海道	釧路市	176,241	9,779	7,933	81.12
愛知県	瀬戸市	127,243	8,941	7,074	79.12
広島県	福山市	447,786	4,610	3,464	75.14
兵庫県	明石市	298,998	16,404	12,233	74.57
福岡県	大牟田市	109,433	21,382	15,494	72.46
大阪府	寝屋川市	229,113	10,632	7,699	72.41
静岡県	三島市	104,448	25,126	18,042	71.81
大阪府	堺市	828,032	67,425	47,766	70.84
北海道	苫小牧市	169,613	968	643	66.43
千葉県	千葉県	3,056,177	176,445	114,983	65.17
栃木県	足利市	143,588	25,347	16,013	63.18
和歌山県	和歌山市	348,723	41,818	26,392	63.11
神奈川県	横浜市	3,753,726	129,139	80,247	62.14
愛知県	名古屋市	2,461,153	66,172	40,532	61.25
埼玉県	所沢市	341,272	8,090	4,953	61.22
神奈川県	秦野市	164,634	17,745	10,760	60.64
福島県	いわき市	326,017	19,552	11,601	59.33
福岡県	春日那珂川水道企業団	150,352	10,696	6,210	58.06
千葉県	長生郡市広域市町村圏組合	141,414	3,249	1,845	56.79
神奈川県	小田原市	173,030	22,728	12,783	56.24
長野県	佐久水道企業団	116,106	108,136	60,770	56.20
神奈川県	神奈川県	2,821,799	193,626	108,657	56.12
石川県	小松市	105,766	16,933	9,445	55.78
埼玉県	春日部市	229,529	12,636	6,921	54.77
山口県	宇部市	162,516	3,451	1,885	54.62
岐阜県	各務原市	142,165	26,980	14,470	53.63
愛知県	豊橋市	372,000	14,002	7,442	53.15
愛知県	小牧市	148,504	8,531	4,528	53.08

富山県	高岡市	153,583	14,691	7,769	52.88
兵庫県	神戸市(市街地)	1,515,628	252,358	132,510	52.51
群馬県	高崎市	365,540	76,052	39,488	51.92
埼玉県	狭山市	148,859	810	420	51.85
鹿児島県	霧島市	103,903	27,089	13,870	51.20
徳島県	徳島市	237,817	62,818	31,553	50.23
愛知県	西尾市	165,654	11,944	5,967	49.96
愛知県	愛知中部水道企業団	329,726	68,782	33,625	48.89
北海道	北見市	109,776	71,149	34,530	48.53
埼玉県	桶川北本水道企業団	139,142	7,340	3,561	48.51
三重県	四日市市	311,492	36,715	17,450	47.53
神奈川県	川崎市	1,535,382	70,846	33,593	47.42
千葉県	八千代市	196,678	34,100	16,157	47.38
静岡県	沼津市	218,974	37,931	17,956	47.34
茨城県	日立市	173,303	66,265	31,336	47.29
兵庫県	宝塚市	224,763	77,001	36,209	47.02
埼玉県	入間市	146,315	19,201	8,590	44.74
岡山県	岡山市	719,277	12,385	5,476	44.21
大阪府	羽曳野市	106,583	14,341	6,327	44.12
愛媛県	新居浜市	114,254	16,294	7,066	43.37
大阪府	岸和田市	188,831	1,808	767	42.42
兵庫県	加古川市	254,043	6,307	2,625	41.62
大阪府	豊中市	400,730	7,739	3,205	41.41
三重県	津市	275,111	91,300	36,733	40.23
東京都	東京都	13,619,365	629,837	252,621	40.11
北海道	小樽市	113,616	71,666	28,715	40.07
長野県	長野県	182,246	137,774	54,430	39.51
大阪府	富田林市	109,552	39,190	15,448	39.42
大阪府	箕面市	136,359	26,770	10,512	39.27
大阪府	枚方市	397,614	47,117	18,362	38.97
愛媛県	松山市	478,823	98,437	38,242	38.85
埼玉県	川越市	352,850	1,505	582	38.67
大阪府	吹田市	382,393	27,309	10,287	37.67
岩手県	盛岡市	282,194	37,705	14,136	37.49
福岡県	北九州市	972,114	240,512	89,386	37.16
長崎県	佐世保市	228,750	152,858	55,605	36.38
新潟県	新潟市	790,154	78,081	28,173	36.08
山口県	下関市	247,007	89,761	32,092	35.75
滋賀県	大津市	342,048	9,822	3,505	35.69
福岡県	福岡市	1,589,000	21,237	7,539	35.50
大阪府	池田市	104,073	23,752	8,371	35.24
岐阜県	多治見市	106,844	25,461	8,827	34.67
静岡県	富士市(富士)	219,140	30,059	10,270	34.17
新潟県	長岡市	247,337	105,485	34,916	33.10
静岡県	静岡市	676,518	176,680	58,404	33.06
静岡県	富士宮市	125,370	61,363	20,141	32.82



大阪府	河内長野市	101,254	23,911	7,686	32.14
群馬県	前橋市	335,146	25,444	8,158	32.06
三重県	桑名市	141,681	37,102	11,805	31.82
奈良県	奈良市	348,323	97,392	30,709	31.53
愛知県	春日井市	305,424	36,723	11,551	31.45
山口県	岩国市	113,070	46,014	14,240	30.95
兵庫県	姫路市	526,846	77,084	23,717	30.77
長野県	上田市	130,418	55,571	17,006	30.60
大阪府	東大阪市	493,153	9,131	2,793	30.59
福岡県	飯塚市	121,864	69,008	21,060	30.52
三重県	伊勢市	124,189	13,942	4,196	30.10
青森県	青森市	271,830	11,905	3,581	30.08

### (3) 配水本管の40年超過管率が30%以上の133上水道事業体

都道府県名	事業主体名	現在給水人口 (人)	配水管延長 配水本管 計 (m)	法定耐用年数 (40年)を超えた 配水管 配水本 管(m)	40年超過管率 (%)
東京都	武蔵野市	147,339	11,021	10,665	96.77
山口県	岩国市	113,070	14,277	12,723	89.12
茨城県	古河市	139,240	23,205	20,532	88.48
静岡県	三島市	104,448	2,518	2,080	82.61
宮城県	石巻地方広域水道企業団	181,122	42,008	32,936	78.40
大阪府	東大阪市	493,153	52,705	40,516	76.87
大阪府	八尾市	266,147	32,794	25,109	76.57
鳥取県	米子市	182,960	41,940	30,938	73.77
埼玉県	新座市	164,319	17,499	12,322	70.42
神奈川県	川崎市	1,535,382	188,759	131,317	69.57
岐阜県	多治見市	106,844	7,206	4,984	69.16
愛知県	西尾市	165,654	38,393	26,509	69.05
埼玉県	久喜市	150,704	53,444	36,825	68.90
三重県	津市	275,111	65,231	44,879	68.80
埼玉県	上尾市	225,749	24,409	16,689	68.37
大阪府	和泉市	183,346	13,134	8,966	68.27
埼玉県	深谷市	140,669	12,349	8,383	67.88
大阪府	岸和田市	188,831	37,919	25,237	66.56
埼玉県	川越市	352,850	43,877	29,164	66.47
埼玉県	所沢市	341,272	53,567	35,546	66.36
兵庫県	明石市	298,998	45,956	30,443	66.24
京都府	宇治市	179,534	46,319	30,384	65.60
大阪府	寝屋川市	229,113	21,475	14,083	65.58
香川県	香川県広域水道企業団	941,197	192,140	124,535	64.81
愛知県	一宮市	368,617	45,719	29,234	63.94
兵庫県	伊丹市	198,238	27,166	17,328	63.79
奈良県	奈良市	348,323	97,051	60,556	62.40

富山県	高岡市	153,583	89,047	53,282	59.84
兵庫県	川西市	152,779	44,725	26,733	59.77
千葉県	習志野市	111,139	8,210	4,886	59.51
千葉県	千葉県	3,056,177	424,996	252,091	59.32
愛知県	名古屋市	2,461,153	395,468	233,683	59.09
群馬県	桐生市	109,164	32,102	18,668	58.15
神奈川県	神奈川県	2,821,799	429,493	246,342	57.36
静岡県	沼津市	218,974	24,233	13,864	57.21
福島県	郡山市	317,519	94,333	53,651	56.87
千葉県	長生郡市広域市町村圏組合	141,414	47,581	26,990	56.72
兵庫県	加古川市	254,043	85,225	47,861	56.16
大阪府	大阪市	2,746,983	655,711	367,690	56.08
愛知県	春日井市	305,424	49,257	27,613	56.06
大阪府	守口市	142,189	45,977	25,580	55.64
神奈川県	横須賀市	390,539	192,827	107,204	55.60
大阪府	堺市	828,032	135,997	75,380	55.43
青森県	八戸圏域水道企業団	300,956	98,532	54,431	55.24
栃木県	宇都宮市	509,835	116,032	64,034	55.19
京都府	京都市	1,458,799	392,884	214,235	54.53
宮城県	大崎市	125,011	59,360	32,349	54.50
広島県	尾道市	126,592	80,070	43,513	54.34
神奈川県	横浜市	3,753,726	865,466	467,739	54.04
大阪府	池田市	104,073	18,633	10,024	53.80
石川県	金沢市	460,094	158,470	84,714	53.46
山口県	下関市	247,007	54,851	29,224	53.28
茨城県	水戸市	267,329	121,898	64,850	53.20
大阪府	高槻市	347,556	50,391	26,744	53.07
福井県	福井市	256,024	107,067	56,639	52.90
静岡県	焼津市	135,662	34,621	18,030	52.08
大阪府	門真市	119,285	18,757	9,636	51.37
愛知県	豊田市	418,998	88,572	45,417	51.28
大阪府	大東市	120,042	10,141	5,187	51.15
神奈川県	小田原市	173,030	35,476	18,011	50.77
大阪府	箕面市	136,359	16,050	8,136	50.69
大阪府	豊中市	400,730	64,629	32,653	50.52
大阪府	羽曳野市	106,583	17,869	8,935	50.00
愛媛県	松山市	478,823	117,683	58,834	49.99
兵庫県	姫路市	526,846	254,465	125,579	49.35
三重県	松阪市	160,398	33,328	16,243	48.74
島根県	出雲市	141,861	28,576	13,886	48.59
三重県	四日市市	311,492	168,831	81,854	48.48
北海道	釧路市	176,241	70,735	34,112	48.23
福岡県	飯塚市	121,864	99,178	47,810	48.21
兵庫県	宝塚市	224,763	5,970	2,877	48.19
北海道	小樽市	113,616	20,490	9,782	47.74
埼玉県	さいたま市	1,312,788	171,941	80,470	46.80

青森県	青森市	271,830	80,897	37,825	46.76
広島県	広島市	1,233,302	556,805	260,061	46.71
三重県	鈴鹿市	199,289	48,724	22,621	46.43
愛知県	豊橋市	372,000	88,017	40,823	46.38
宮城県	仙台市	1,061,155	235,941	109,217	46.29
佐賀県	佐賀市	189,754	4,953	2,233	45.08
福岡県	福岡市	1,589,000	338,050	151,103	44.70
広島県	呉市	218,768	87,122	38,888	44.64
長崎県	佐世保市	228,750	56,628	25,145	44.40
高知県	高知市	310,307	75,615	33,158	43.85
埼玉県	坂戸、鶴ヶ島水道企業団	169,650	51,242	22,389	43.69
兵庫県	尼崎市	451,481	117,116	51,155	43.68
三重県	桑名市	141,681	35,829	15,599	43.54
北海道	函館市	242,041	103,971	44,190	42.50
愛知県	岡崎市	382,359	83,027	35,267	42.48
愛知県	小牧市	148,504	76,170	32,206	42.28
愛媛県	新居浜市	114,254	6,511	2,696	41.41
埼玉県	戸田市	142,068	3,815	1,572	41.21
東京都	昭島市	113,337	8,011	3,285	41.01
埼玉県	春日部市	229,529	44,525	18,136	40.73
岡山県	岡山市	719,277	200,344	80,874	40.37
静岡県	富士市(富士)	219,140	262,183	105,708	40.32
富山県	富山市	409,836	114,001	45,436	39.86
長野県	松本市(松本)	203,610	63,928	25,437	39.79
福岡県	北九州市	972,114	252,444	100,243	39.71
岐阜県	大垣市	148,821	71,055	28,024	39.44
埼玉県	三郷市	141,784	23,724	9,274	39.09
埼玉県	狭山市	148,859	71,907	27,842	38.72
滋賀県	彦根市	112,336	15,662	5,909	37.73
大分県	大分市	473,776	102,066	38,467	37.69
千葉県	山武郡市広域水道企業団	155,161	51,509	19,151	37.18
新潟県	長岡市	247,337	147,360	54,762	37.16
宮城県	延岡市	115,791	42,192	15,670	37.14
静岡県	浜松市	774,000	194,668	71,615	36.79
愛知県	豊川市	183,595	30,553	11,207	36.68
山口県	防府市	106,615	24,835	9,091	36.61
埼玉県	熊谷市	191,835	26,386	9,643	36.55
三重県	伊勢市	124,189	58,961	21,519	36.50
東京都	東京都	13,619,365	2,516,384	916,067	36.40
千葉県	佐倉市	164,909	17,182	6,198	36.07
岡山県	倉敷市	474,423	125,667	44,618	35.50
石川県	小松市	105,766	37,421	13,241	35.38
山口県	周南市	129,206	8,885	3,140	35.34
埼玉県	ふじみ野市	112,758	5,201	1,837	35.32
滋賀県	大津市	342,048	83,020	28,395	34.20
宮城県	宮崎市	394,860	155,407	53,028	34.12

長崎県	長崎市(長崎)	369,575	86,119	29,351	<b>34.08</b>
岐阜県	岐阜市	348,961	127,635	43,240	<b>33.88</b>
大阪府	吹田市	382,393	52,160	17,247	<b>33.07</b>
愛知県	安城市	188,942	51,200	16,863	<b>32.94</b>
茨城県	土浦市	134,734	21,499	6,950	<b>32.33</b>
福岡県	大牟田市	109,433	38,316	12,367	<b>32.28</b>
福岡県	久留米市	275,953	111,624	35,834	<b>32.10</b>
徳島県	徳島市	237,817	63,263	20,162	<b>31.87</b>
福島県	いわき市	326,017	188,640	58,556	<b>31.04</b>
長野県	長野市	264,994	84,821	25,990	<b>30.64</b>
愛知県	稲沢市	135,160	52,200	15,944	<b>30.54</b>
兵庫県	神戸市(市街地)	1,515,628	845,452	257,995	<b>30.52</b>
埼玉県	越谷・松伏水道企業団	374,835	76,807	23,426	<b>30.50</b>
岩手県	盛岡市	282,194	75,676	22,765	<b>30.08</b>

#### (4) 配水支管の40年超過管率が30%以上の35上水道事業者

都道府県名	事業主体名	現在給水人口 (人)	配水管延長 配水支管 計 (m)	法定耐用年数 (40年)を超えた 配水管 配水支 管 (m)	40年超過管率 (%)
福岡県	飯塚市	121,864	730,754	411,697	<b>56.34</b>
千葉県	長生郡市広域市町村圏組合	141,414	1,518,931	827,840	<b>54.50</b>
大阪府	門真市	119,285	206,190	103,248	<b>50.07</b>
大阪府	池田市	104,073	268,224	129,957	<b>48.45</b>
大阪府	大阪市	2,746,983	4,473,415	2,113,294	<b>47.24</b>
千葉県	かずさ水道広域連合企業団	320,384	2,621,760	1,220,824	<b>46.57</b>
大分県	別府市	115,330	489,284	222,022	<b>45.38</b>
石川県	金沢市	460,094	2,312,968	1,007,669	<b>43.57</b>
兵庫県	川西市	152,779	553,688	226,369	<b>40.88</b>
青森県	青森市	271,830	1,258,195	500,248	<b>39.76</b>
大阪府	守口市	142,189	267,604	103,381	<b>38.63</b>
大阪府	吹田市	382,393	646,283	246,944	<b>38.21</b>
兵庫県	尼崎市	451,481	886,823	337,929	<b>38.11</b>
山口県	岩国市	113,070	836,781	317,816	<b>37.98</b>
静岡県	富士市(富士)	219,140	885,404	326,022	<b>36.82</b>
大阪府	箕面市	136,359	468,478	166,986	<b>35.64</b>
奈良県	奈良市	348,323	1,603,923	571,342	<b>35.62</b>
山口県	下関市	247,007	1,589,298	565,844	<b>35.60</b>
埼玉県	春日部市	229,529	809,152	287,583	<b>35.54</b>
千葉県	山武郡市広域水道企業団	155,161	1,381,526	487,682	<b>35.30</b>
京都府	京都市	1,458,799	3,824,436	1,326,624	<b>34.69</b>
大阪府	東大阪市	493,153	973,144	329,462	<b>33.86</b>
福井県	福井市	256,024	1,908,406	645,598	<b>33.83</b>
神奈川県	横須賀市	390,539	1,288,768	417,212	<b>32.37</b>
奈良県	生駒市	116,624	590,027	189,930	<b>32.19</b>
広島県	尾道市	126,592	954,549	305,864	<b>32.04</b>

大阪府	河内長野市	101,254	477,779	152,835	31.99
静岡県	三島市	104,448	368,137	115,764	31.45
北海道	釧路市	176,241	959,153	301,126	31.39
三重県	津市	275,111	2,275,659	712,502	31.31
埼玉県	坂戸、鶴ヶ島水道企業団	169,650	570,801	177,633	31.12
広島県	福山市	447,786	2,670,903	823,586	30.84
大阪府	岸和田市	188,831	726,677	221,243	30.45
北海道	函館市	242,041	1,040,632	316,791	30.44
埼玉県	朝霞市	142,864	209,928	63,000	30.01

### (5) 管路延長合計でみた40年超過管率が30%以上の40上水道事業者

都道府県名	事業主体名	現在給水人口 (人)	管路延長合計 (m)	法定耐用年数 (40年)を超えた 管路延長合計 (m)	40年超過管率 (%)
千葉県	長生郡市広域市町村圏組合	141,414	1,586,569	870,815	54.89
福岡県	飯塚市	121,864	929,368	487,657	52.47
大阪府	門真市	119,285	225,077	112,884	50.15
大阪府	大阪市	2,746,983	5,222,730	2,572,058	49.25
大阪府	池田市	104,073	317,328	153,865	48.49
千葉県	かずさ水道広域連合企業団	320,384	2,879,177	1,320,713	45.87
石川県	金沢市	460,094	2,544,437	1,111,081	43.67
大分県	別府市	115,330	554,318	241,054	43.49
兵庫県	川西市	152,779	622,147	260,419	41.86
大阪府	守口市	142,189	314,198	129,135	41.10
青森県	青森市	271,830	1,379,653	561,871	40.73
兵庫県	尼崎市	451,481	1,031,320	409,729	39.73
山口県	岩国市	113,070	911,326	349,519	38.35
大阪府	吹田市	382,393	729,198	276,841	37.97
静岡県	富士市(富士)	219,140	1,191,019	447,883	37.61
神奈川県	横須賀市	390,539	1,542,350	576,125	37.35
奈良県	奈良市	348,323	1,811,323	672,837	37.15
大阪府	箕面市	136,359	515,682	189,173	36.68
京都府	京都市	1,458,799	4,265,811	1,557,203	36.50
大阪府	東大阪市	493,153	1,040,052	375,853	36.14
山口県	下関市	247,007	1,796,580	646,605	35.99
埼玉県	春日部市	229,529	877,960	313,335	35.69
千葉県	山武郡市広域水道企業団	155,161	1,433,035	506,833	35.37
福井県	福井市	256,024	2,105,688	728,614	34.60
静岡県	三島市	104,448	395,781	135,886	34.33
北海道	函館市	242,041	1,191,568	401,017	33.65
北海道	釧路市	176,241	1,053,248	352,353	33.45
埼玉県	坂戸、鶴ヶ島水道企業団	169,650	639,986	212,395	33.19
広島県	尾道市	126,592	1,145,423	375,118	32.75
三重県	津市	275,111	2,464,126	800,909	32.50
埼玉県	久喜市	150,704	880,044	283,933	32.26

大阪府	岸和田市	188,831	767,018	247,432	<b>32.26</b>
大阪府	河内長野市	101,254	528,216	169,079	<b>32.01</b>
宮城県	石巻地方広域水道企業団	181,122	1,838,120	569,462	<b>30.98</b>
奈良県	生駒市	116,624	673,984	207,563	<b>30.80</b>
三重県	四日市市	311,492	2,132,854	654,897	<b>30.71</b>
広島県	福山市	447,786	2,815,552	859,155	<b>30.51</b>
大阪府	富田林市	109,552	491,331	149,065	<b>30.34</b>
兵庫県	宝塚市	224,763	807,755	243,500	<b>30.15</b>
兵庫県	神戸市(市街地)	1,515,628	5,111,204	1,540,175	<b>30.13</b>

(担当) 調査事業部 主任研究員 日下部 貴章

#### 配信先変更のご連絡等について

「JWRC水道ホットニュース」配信先の変更・追加・停止、その他ご意見、ご要望等がございましたら、会員様名、担当者様名、所属名、連絡先電話番号をご記入の上、下記までE-メールにてご連絡をお願いいたします。

〒112-0004 東京都文京区後楽2-3-28 K. I. S飯田橋ビル7F (公財) 水道技術研究センター ホットニュース担当

E-MAIL : [jwrchot@jwrc-net.or.jp](mailto:jwrchot@jwrc-net.or.jp)

TEL 03-5805-0264 FAX 03-5805-0265

また、ご連絡いただいた個人情報は、当センターからのお知らせの配信業務以外には一切使用いたしません。

#### 水道ホットニュースのバックナンバーについて

水道ホットニュースのバックナンバー（第58号以降）は、下記アドレスでご覧になれます。

バックナンバー一覧 <http://www.jwrc-net.or.jp/hotnews/hotnews-r3.html>

#### 水道ホットニュースの引用・転載について

水道ホットニュースの引用・転載等を希望される方は、上記ホットニュース担当までご連絡をお願いいたします。

なお、個別の企業・商品・技術等の広告にはご利用いただけません。