



(公財)水道技術研究センター  
 〒105-0001 東京都港区虎ノ門2-8-1  
 虎ノ門電気ビル2F  
 TEL 03-3597-0214, FAX 03-3597-0215  
 E-mail [jwrchot@jwrc-net.or.jp](mailto:jwrchot@jwrc-net.or.jp)  
 URL <http://www.jwrc-net.or.jp>

## 建設改良事業（施設別事業費）の推移について —水道統計に基づく試算結果（平成13～23年度）— （その1）

### （はじめに）

平成22年3月26日付け水道ホットニュース第204号では「新設拡張・改良事業費等の推移（その2）—水道統計に基づく試算結果—」と題して、平成13～19年度の水道統計に基づいて「施設別にみた事業費の推移（H13～H19）」などを紹介しました。

ここでは、平成20～23年度のデータを加えた、平成13～23年度までの「建設改良事業（施設別事業費）の推移」について、水道統計に基づく試算結果を紹介することとします。

（参考）水道統計施設・業務編（様式2-1）各種EXCELファイルの調査概要—抜粋—

資本的支出	新設・拡張事業費	水道事業を創設又は拡張するための事業に要する事業費で、固定資産の原価に算入される費用。建設利息を含む。
	改良事業費	すでにある施設を改良するための事業費で、固定資産の原価に算入される費用、建設改良費のうち上記以外の費用。建設利息を含む。

施設別事業費（消費税及び地方消費税込み）	貯水施設費	使途別事業費（事務費＋工事費）を貯水、取水、導水、浄水、送水、配水その他の各施設に区分して調査した。各施設費には分担金、用地費を含む。
	取水施設費	
	導水移設費	
	浄水施設費	
	送水施設費	
	配水施設費	
	その他	
	小計	
建設利息	建設中の利息（冊子掲載には建設利息を除く）。	
合計		

なお、ここで紹介する施設別事業費の推移は水道用水供給事業と上水道事業であり、簡易水道事業は含んでいませんので留意願います。

# 1. 施設別事業費の推移（全国、用供+上水、平成13～23年度）

図1-1及び図1-2は、全国合計（上水+用供）での施設別事業費（平成13～23年度、積上げ）及び構成割合の推移を示したものである。

なお、施設別事業費（合計）に占める「配水施設費の割合」は約50～59%の範囲で、また、「浄水施設費の割合」は約13～17%の範囲で、推移している。

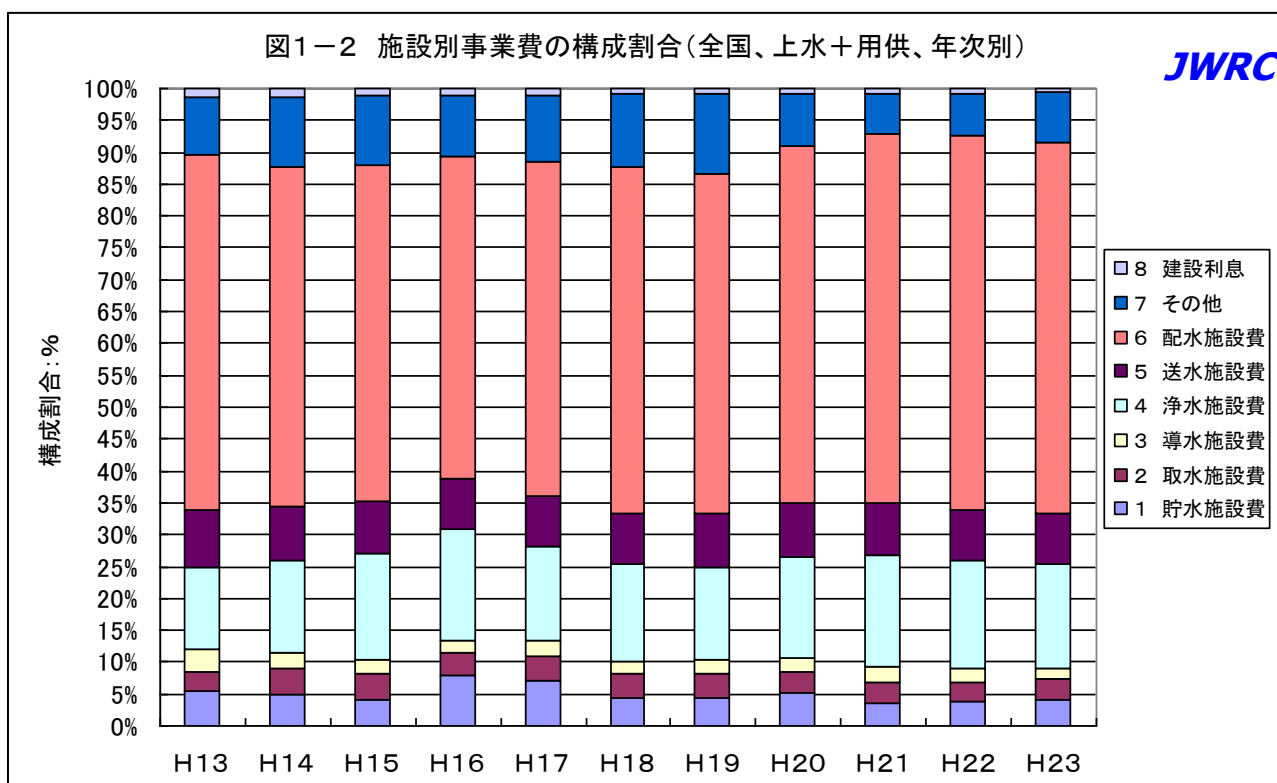
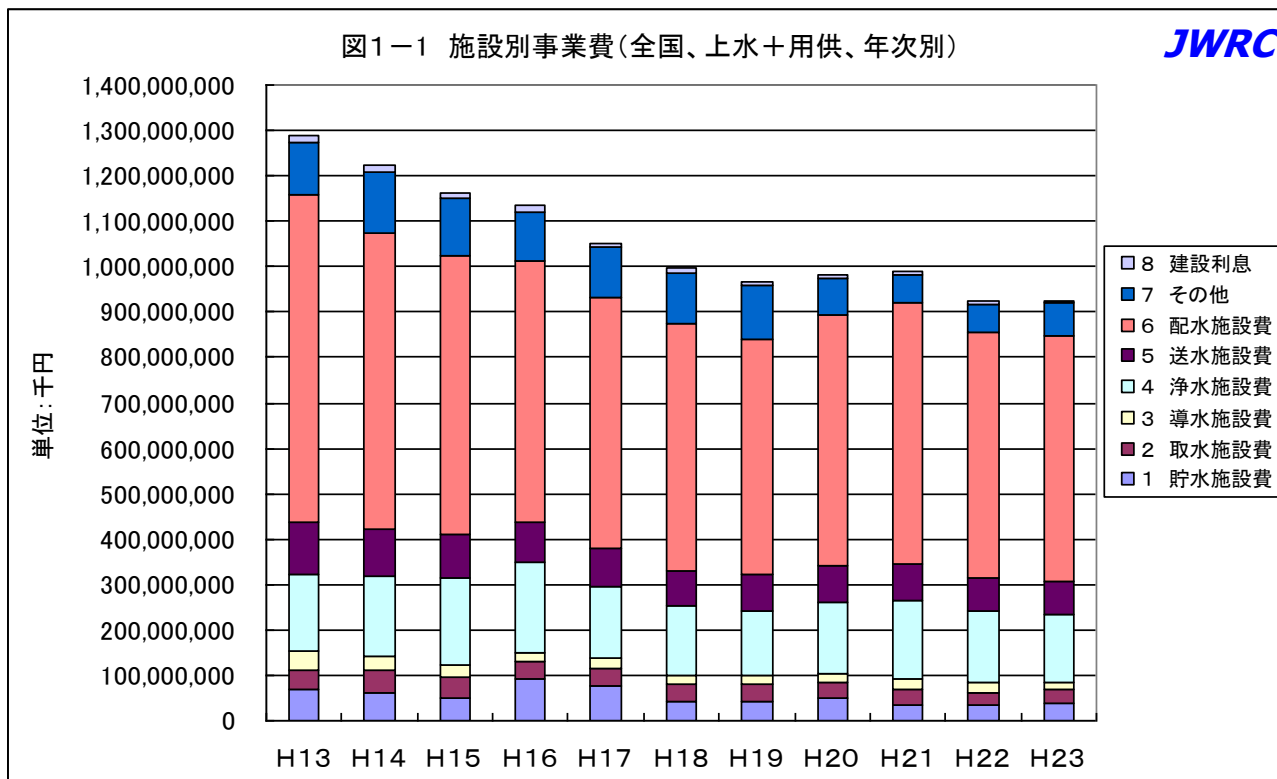


図1-3 施設別事業費(全国、上水+用供、施設別)

JWRC

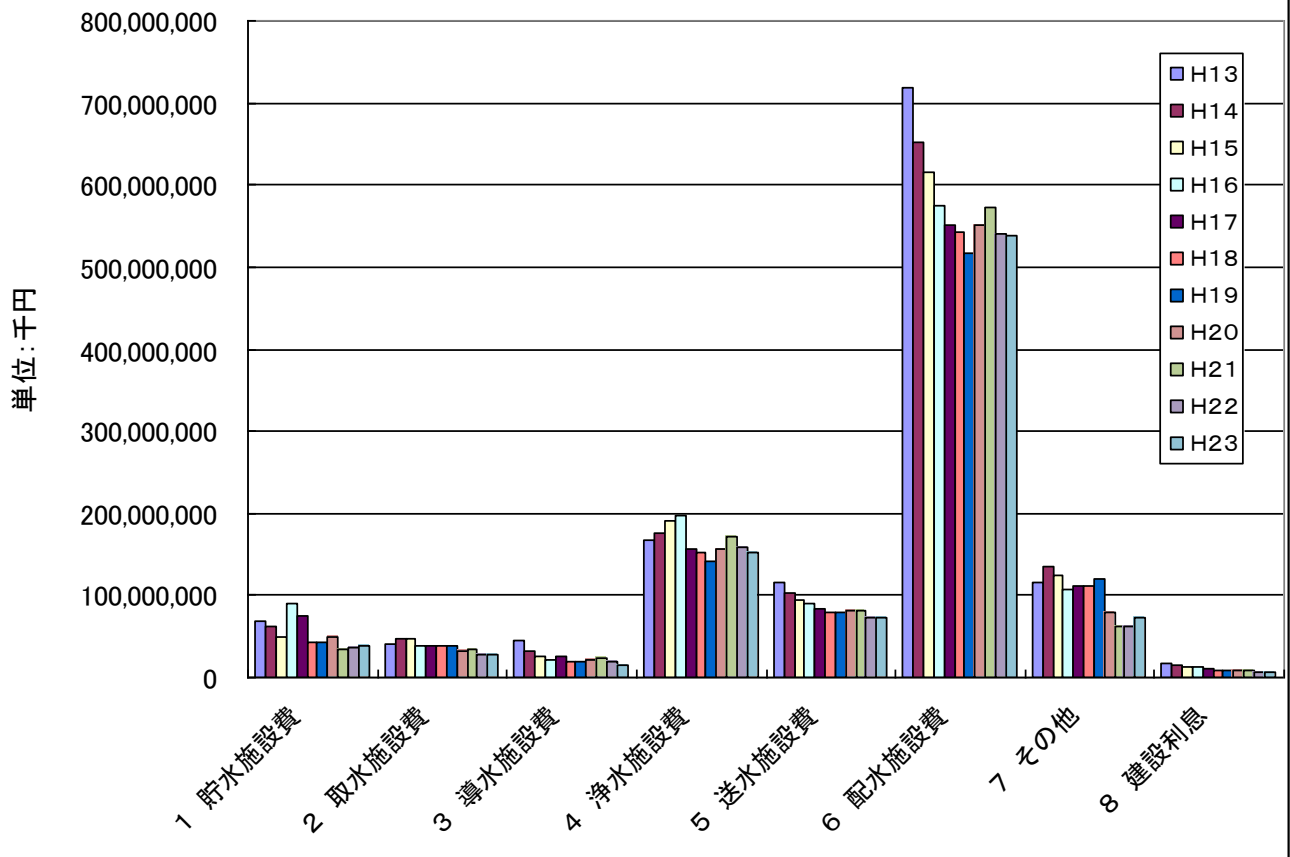


図1-4 施設別事業費(全国、上水+用供、施設別H13~H23積上げ額)

JWRC

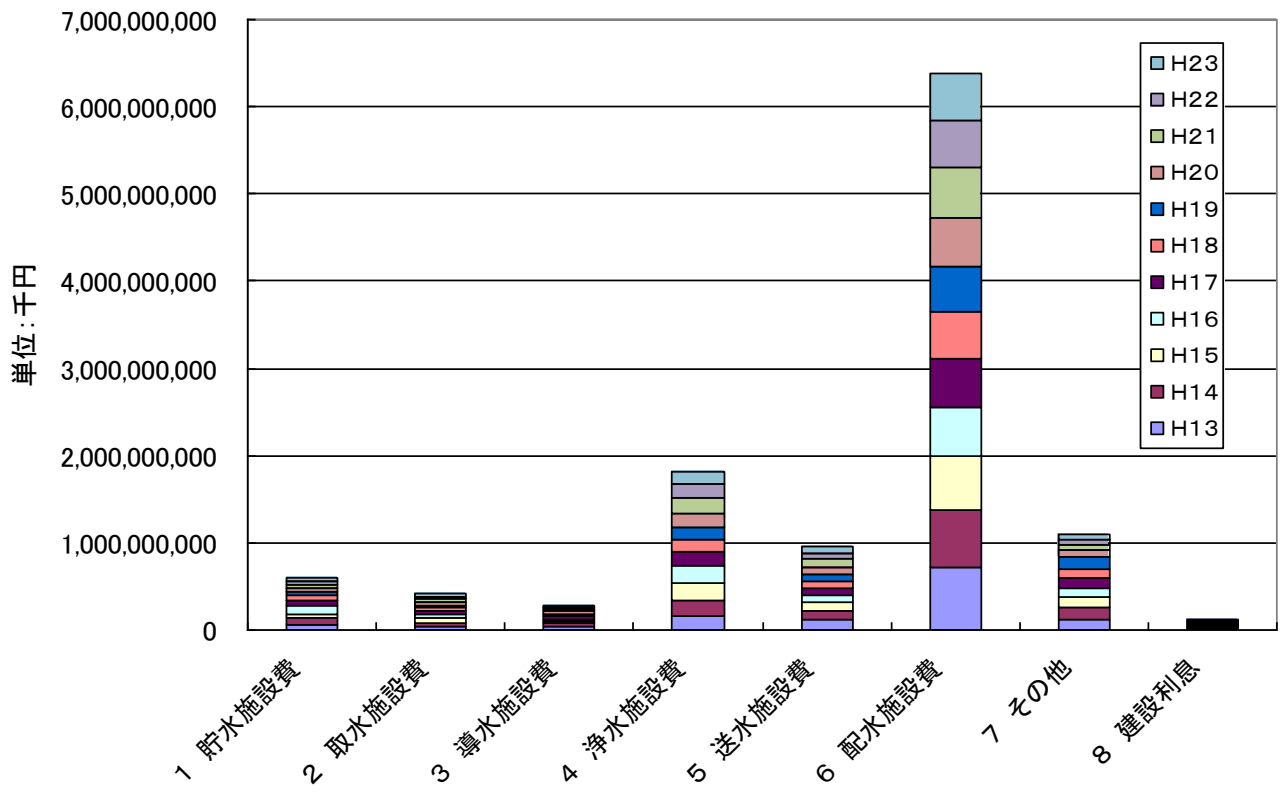


図1-5 平成23年度における施設別事業費の構成(上水+用供)

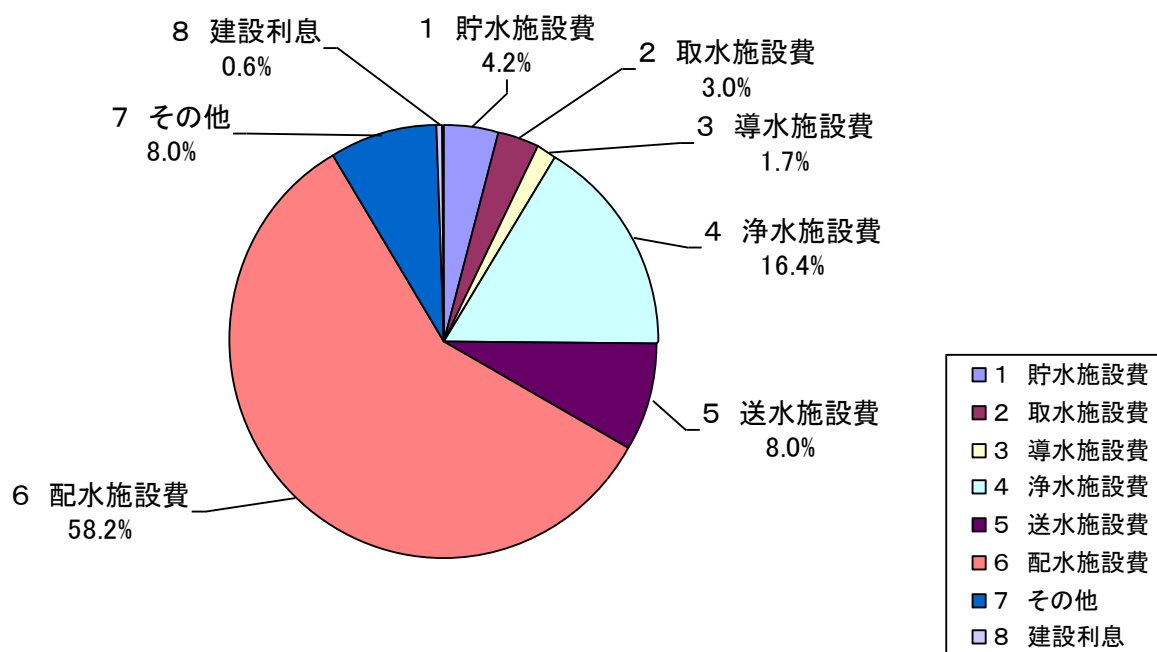


表 施設別事業費の推移 (全国合計、平成 13~23 年度)

(単位：千円)

	H13	H14	H15	H16	H17	H18
1 貯水施設費	69,158,380	61,627,567	48,400,048	90,586,608	75,604,277	43,856,482
2 取水施設費	40,196,124	48,106,403	48,129,426	38,788,143	38,038,775	37,742,968
3 導水施設費	45,140,243	31,733,956	25,830,051	21,957,009	25,835,746	18,950,008
4 浄水施設費	167,335,092	175,494,034	191,933,369	197,710,614	157,571,987	152,281,610
5 送水施設費	116,051,943	103,334,872	94,467,625	89,304,231	82,720,185	78,386,450
6 配水施設費	718,857,974	652,297,862	616,456,944	574,443,666	550,674,083	543,384,427
7 その他	115,428,902	135,861,841	124,868,868	107,981,714	111,440,070	112,374,809
8 小計[1~7]	1,272,168,658	1,208,456,535	1,150,086,331	1,120,771,985	1,041,885,124	986,976,754
9 建設利息	17,555,560	15,780,383	13,891,255	12,957,071	10,107,300	9,259,558
10 合計[8+9]	1,289,724,218	1,224,236,918	1,163,977,586	1,133,729,056	1,051,992,424	996,236,312

	H19	H20	H21	H22	H23
1 貯水施設費	42,577,186	49,721,263	34,243,641	35,415,099	39,050,896
2 取水施設費	37,695,361	33,140,973	34,187,217	27,835,033	28,123,910
3 導水施設費	19,506,451	21,779,405	23,623,162	19,526,412	15,572,610
4 浄水施設費	142,159,912	156,040,324	172,363,550	157,747,109	151,654,624
5 送水施設費	79,609,445	82,155,203	81,878,415	73,393,545	73,690,430
6 配水施設費	517,272,348	551,115,765	572,818,323	541,417,973	538,707,648
7 その他	120,980,988	78,524,733	61,625,317	62,451,000	73,795,441
8 小計[1~7]	959,801,691	972,477,666	980,739,625	917,786,171	920,595,559
9 建設利息	8,406,401	8,947,216	7,925,303	6,737,263	5,633,836
10 合計[8+9]	968,208,092	981,424,882	988,664,928	924,523,434	926,229,395

## 2. 都道府県別にみた施設別事業費の推移（用供＋上水、平成 23 年度）

以下の図表は、平成 23 年度における都道府県別にみた施設別事業費を、都道府県順に示したものである。

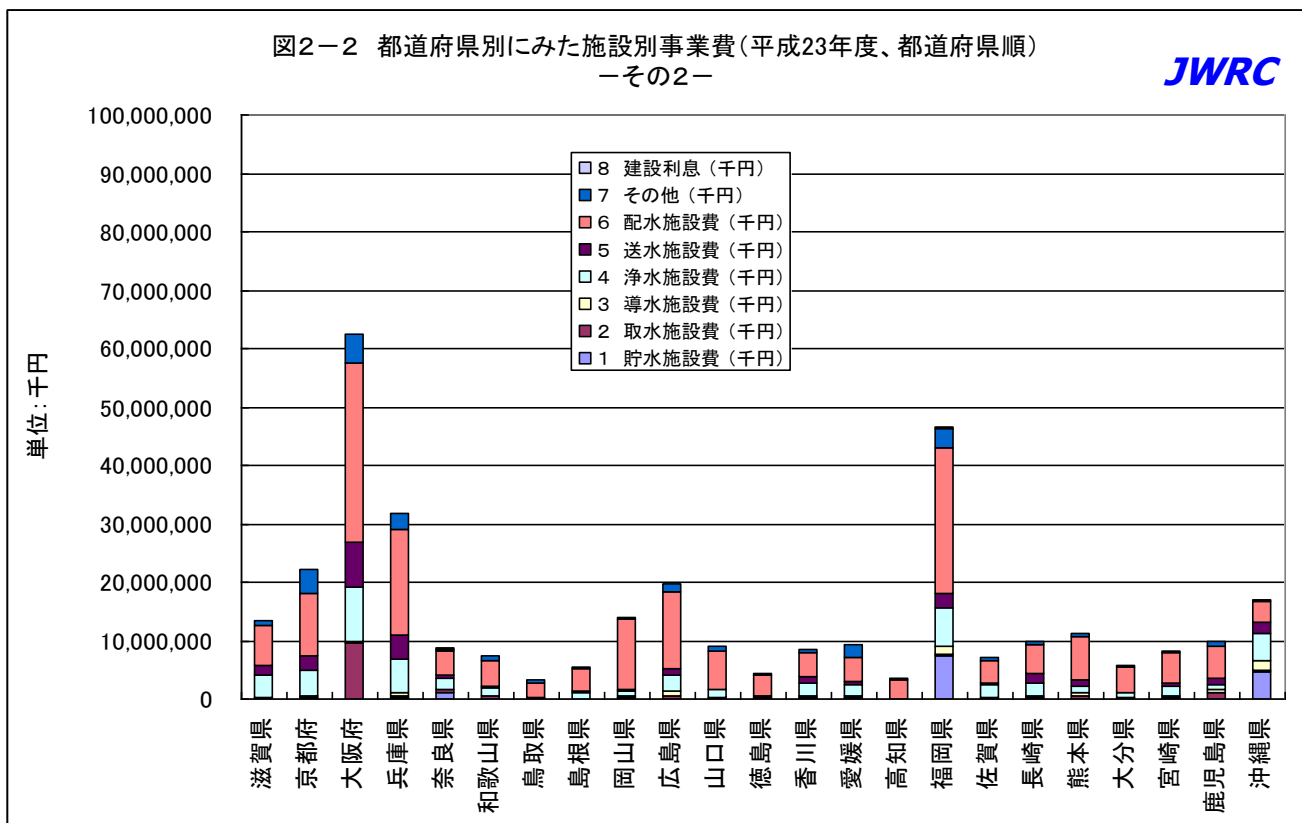
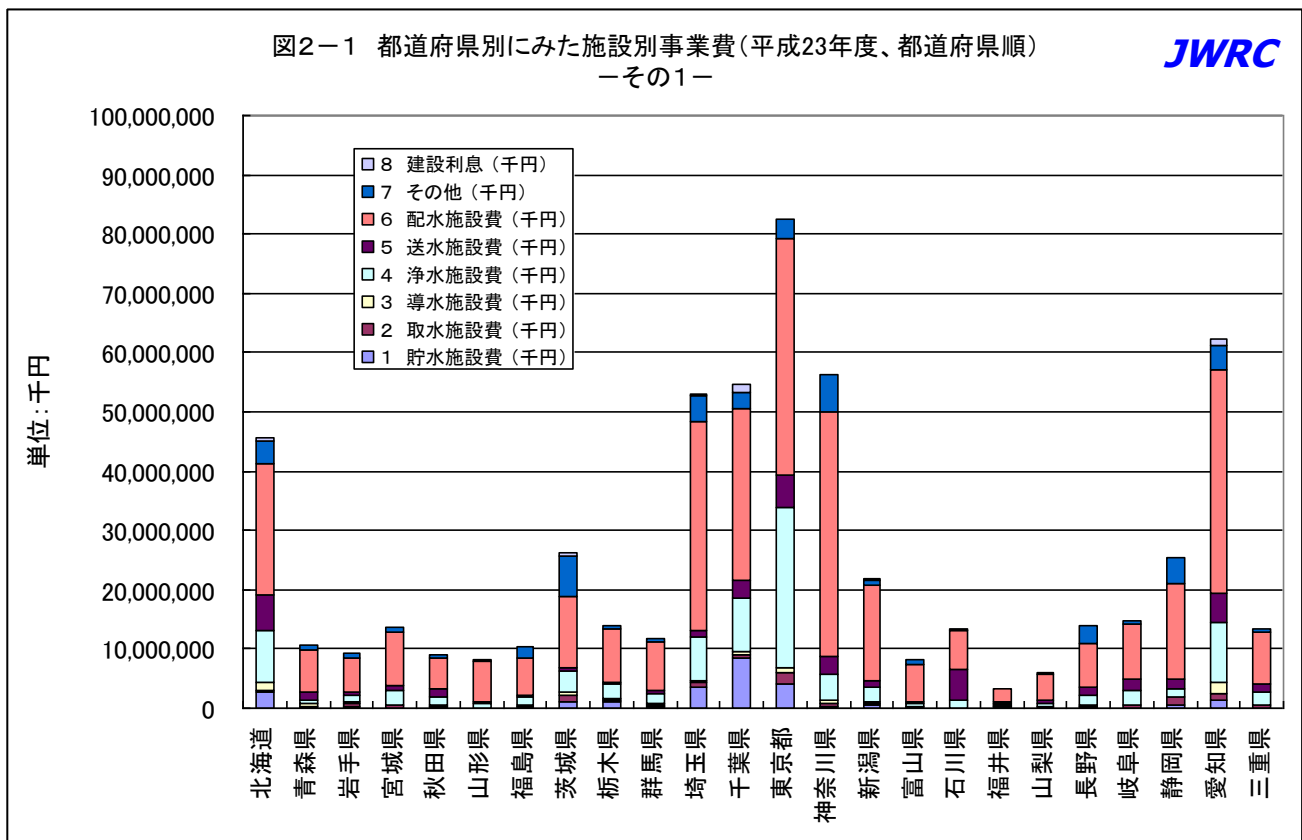


図2-3 都道府県別にみた施設別事業費の構成割合(平成23年度、都道府県順)  
-その1-

JWRC

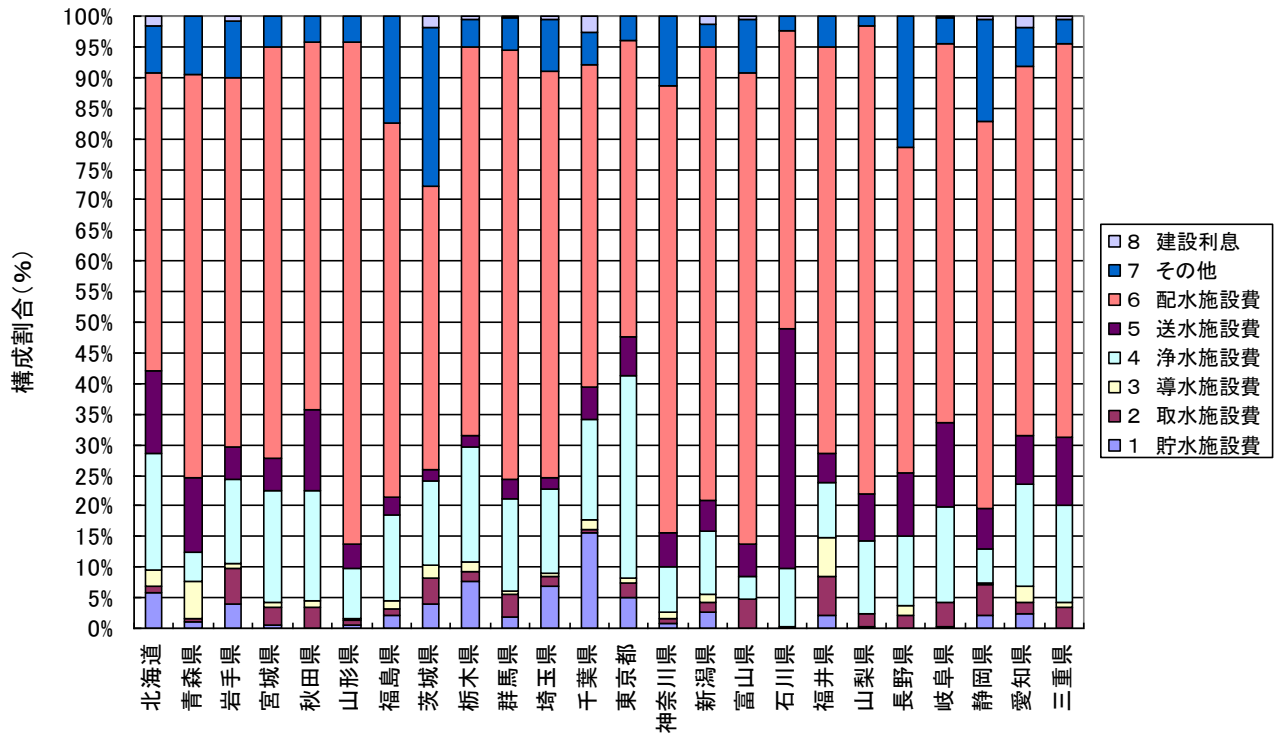
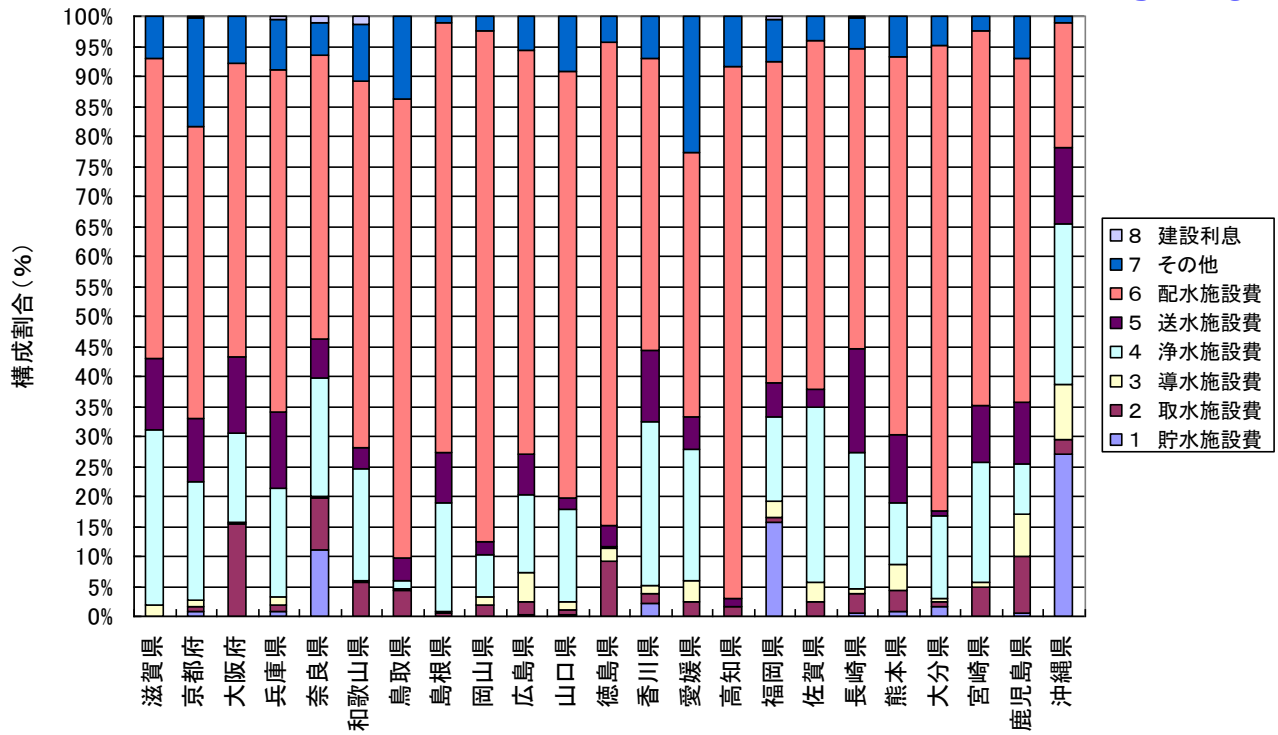


図2-4 都道府県別にみた施設別事業費の構成割合(平成23年度、都道府県順)  
-その2-

JWRC



### 3. 都道府県別にみた施設別事業費（平成 23 年度、上位 20 都道府県）

以下の図表は、平成 23 年度における都道府県別にみた施設別事業費について、貯水施設費、取水施設費、導水施設費、浄水施設費、送水施設費及び配水施設費の別に、上位 20 都道府県の事業費を示したものである。

（注）施設によって、事業費の規模（目盛の寸法）が異なることに留意願いたい。

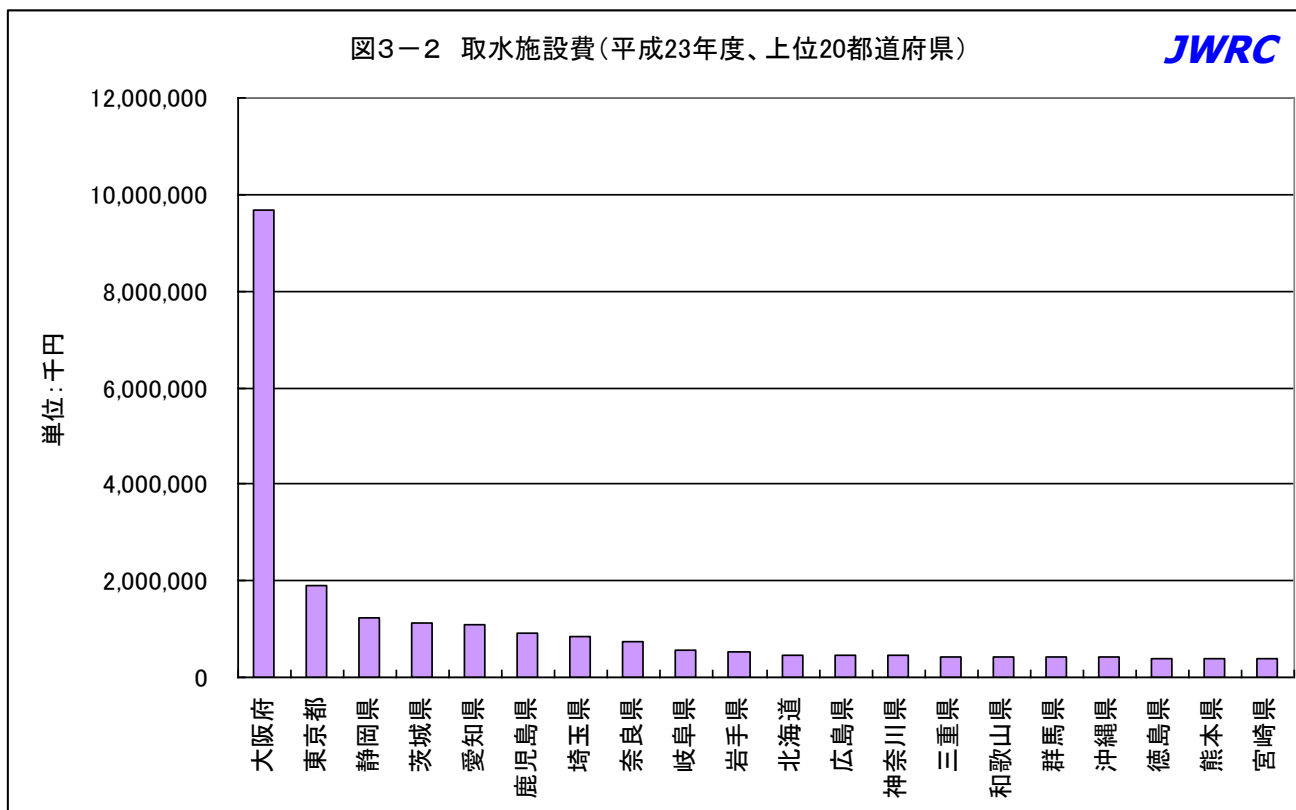
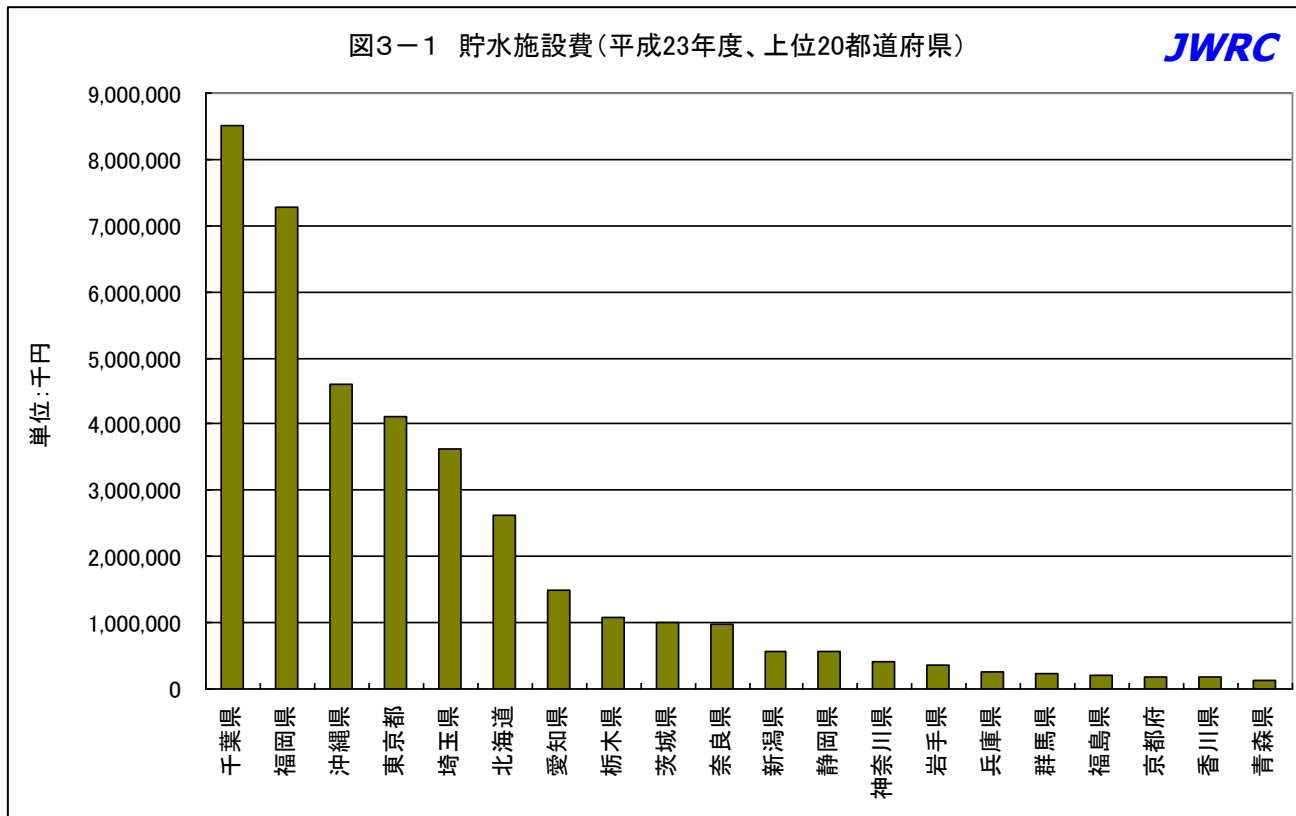


図3-3 導水施設費(平成23年度、上位20都道府県)

JWRC

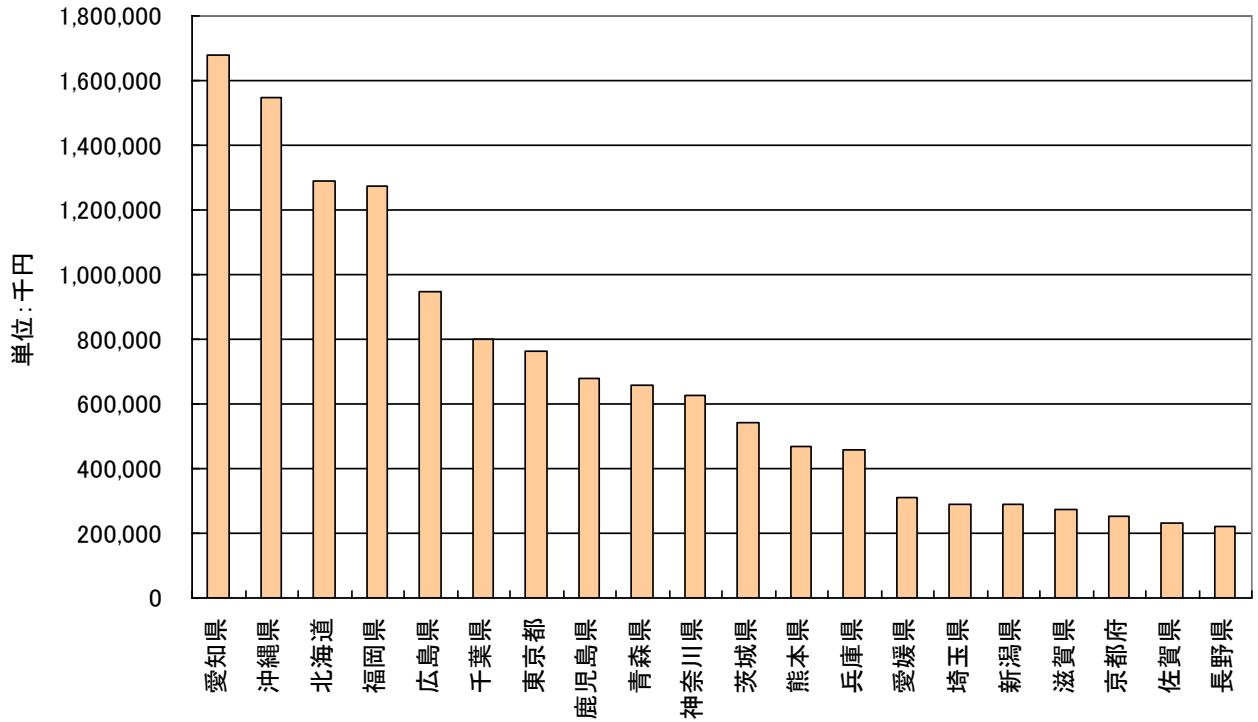


図3-4 浄水施設費(平成23年度、上位20都道府県)

JWRC

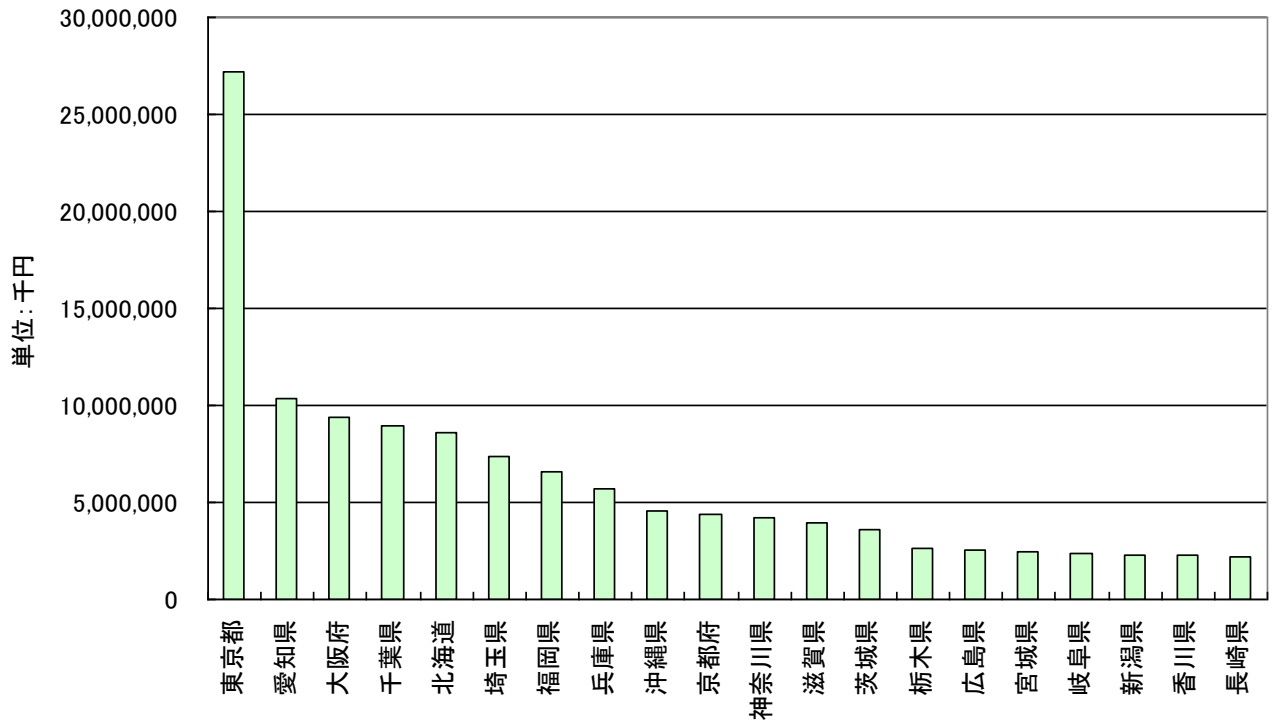




図3-5 送水施設費(平成23年度、上位20都道府県)

JWRC

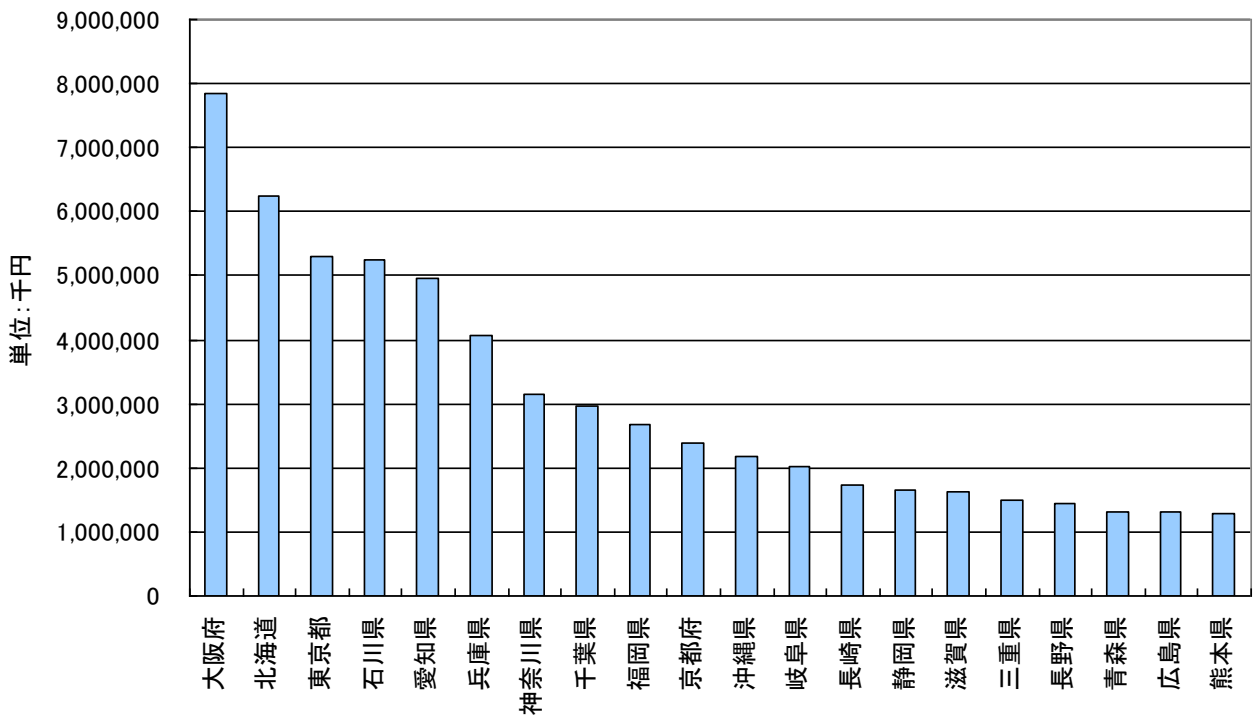


図3-6 配水施設費(平成23年度、上位20都道府県)

JWRC

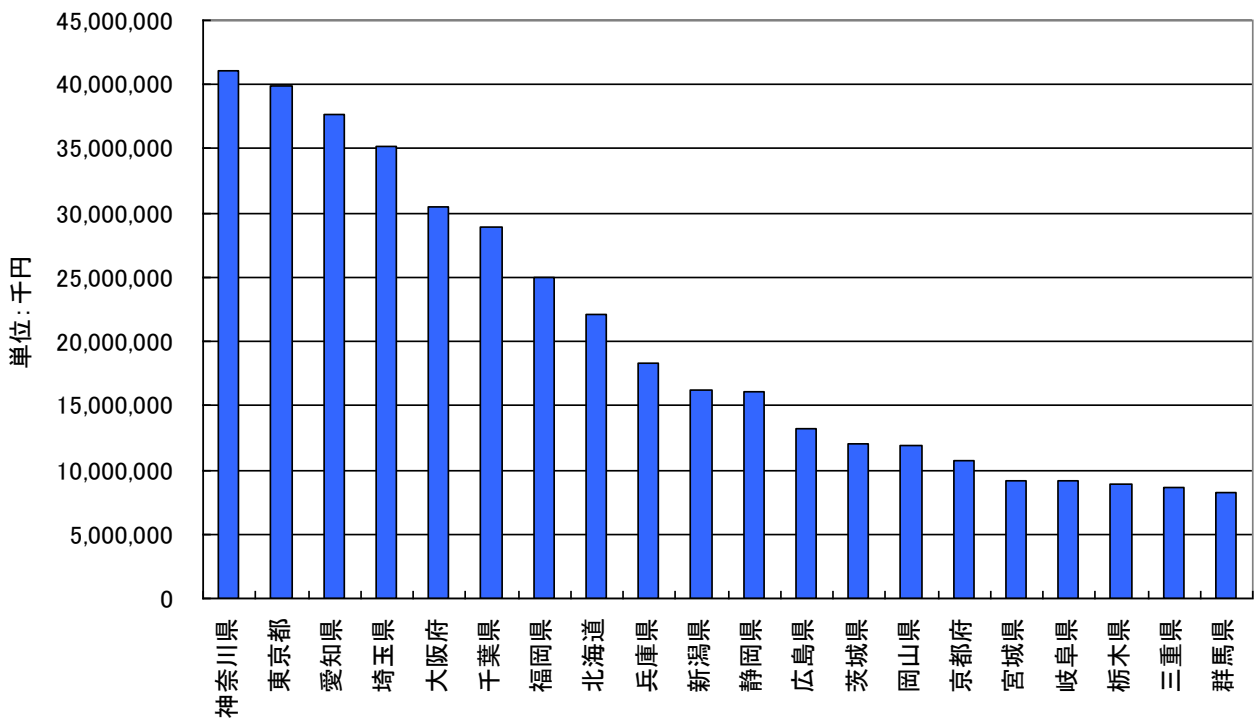


表 都道府県別にみた施設別事業費（平成 23 年度、上位 20 都道府県）

（単位：千円）

都道府県名	貯水施設	取水施設	導水施設	浄水施設	送水施設	配水施設	その他	建設利息	合計
北海道	2,622,003	465,843	1,288,193	8,630,798	6,251,389	22,132,917	3,602,320	678,929	45,672,392
青森県	127,969	34,917	655,975	528,577	1,313,201	7,069,128	1,039,534	0	10,769,301
岩手県	357,747	541,606	91,894	1,276,421	485,706	5,610,817	851,891	72,962	9,289,044
宮城県	77,023	389,619	99,983	2,487,269	719,245	9,187,378	671,253	695	13,632,465
秋田県	7,103	291,160	116,833	1,600,153	1,197,174	5,381,085	391,699	0	8,985,207
山形県	51,417	68,166	4,613	684,935	318,116	6,778,405	342,326	0	8,247,978
福島県	208,293	132,327	130,312	1,450,147	298,385	6,352,437	1,799,214	0	10,371,115
茨城県	1,009,061	1,132,250	540,874	3,630,508	474,169	12,070,144	6,763,430	480,127	26,100,563
栃木県	1,087,549	212,471	207,275	2,666,290	243,584	8,909,229	640,952	81,813	14,049,163
群馬県	229,194	423,826	54,482	1,774,449	398,972	8,234,337	633,237	35,510	11,784,007
埼玉県	3,633,794	832,332	288,336	7,330,577	1,035,243	35,230,627	4,427,449	345,472	53,123,830
千葉県	8,510,383	385,739	801,579	8,909,149	2,960,046	28,860,109	2,835,308	1,443,295	54,705,608
東京都	4,116,978	1,907,729	763,604	27,228,041	5,289,229	39,841,461	3,289,045	0	82,436,087
神奈川県	400,320	441,510	627,239	4,227,810	3,136,339	41,049,688	6,450,912	0	56,333,818
新潟県	578,260	333,167	288,307	2,295,987	1,078,048	16,268,064	840,891	276,231	21,958,955
富山県	6,759	383,213	0	301,264	424,985	6,253,476	704,918	37,835	8,112,450
石川県	0	40,311	9,084	1,270,599	5,241,808	6,520,396	309,836	0	13,392,034
福井県	69,215	218,753	210,483	300,777	165,913	2,233,765	171,293	0	3,370,199
山梨県	14,423	121,391	1,365	712,775	450,122	4,556,233	94,005	0	5,950,314
長野県	0	278,223	218,777	1,580,810	1,431,491	7,349,102	2,960,196	2,092	13,820,691
岐阜県	37,500	569,165	2,816	2,336,864	2,021,887	9,148,957	616,849	33,964	14,768,002
静岡県	572,564	1,228,027	102,302	1,422,895	1,651,677	16,114,349	4,252,233	119,570	25,463,617
愛知県	1,485,272	1,089,204	1,680,826	10,329,834	4,950,300	37,671,122	3,883,275	1,201,772	62,291,605
三重県	7,453	437,057	129,335	2,110,306	1,496,040	8,617,384	510,077	82,536	13,390,188
滋賀県	0	724	271,911	3,906,326	1,613,776	6,714,798	930,520	18,001	13,456,056
京都府	185,872	168,095	253,567	4,354,929	2,388,737	10,772,258	4,054,695	39,617	22,217,770
大阪府	0	9,694,502	48,256	9,385,099	7,852,938	30,536,451	4,879,318	0	62,396,564
兵庫県	259,222	333,164	460,259	5,722,504	4,055,955	18,269,073	2,606,151	209,793	31,916,121
奈良県	970,861	743,354	17,325	1,715,333	560,505	4,125,564	471,633	91,675	8,696,250
和歌山県	0	429,362	5,103	1,402,397	249,950	4,561,114	699,458	96,659	7,444,043
鳥取県	0	137,796	8,315	45,122	119,694	2,478,365	442,759	0	3,232,051
島根県	0	27,856	18,559	978,212	452,759	3,847,485	62,437	0	5,387,308
岡山県	0	252,163	195,207	1,006,173	270,349	11,918,768	329,242	0	13,971,902
広島県	35,600	453,824	944,757	2,541,397	1,306,080	13,208,805	1,101,783	1,151	19,593,397
山口県	25,425	82,128	116,794	1,368,456	181,755	6,363,862	814,805	0	8,953,225
徳島県	0	398,174	89,879	12,634	152,285	3,473,973	187,699	0	4,314,644
香川県	180,407	137,750	122,942	2,291,466	1,017,847	4,107,359	602,637	0	8,460,408
愛媛県	0	235,682	308,228	2,029,451	487,198	4,066,546	2,090,846	0	9,217,951
高知県	0	56,656	0	2,150	49,972	3,126,900	300,997	0	3,536,675
福岡県	7,278,781	365,747	1,274,775	6,595,942	2,683,305	24,921,568	3,222,814	259,484	46,602,416
佐賀県	0	169,602	230,634	2,027,287	215,007	4,061,857	285,060	0	6,989,447
長崎県	48,246	316,180	78,094	2,229,434	1,721,280	4,916,407	500,770	21,186	9,831,597
熊本県	101,542	397,221	470,317	1,166,413	1,287,567	7,137,704	767,668	3,467	11,331,899

大分県	97,822	36,815	38,078	790,472	41,684	4,425,834	280,356	0	5,711,061
宮崎県	4,447	389,789	79,277	1,624,351	772,242	5,081,924	208,430	0	8,160,460
鹿児島県	59,094	928,077	678,990	826,097	1,003,273	5,630,599	678,323	0	9,804,453
沖縄県	4,593,297	411,243	1,546,856	4,545,744	2,173,203	3,519,824	194,897	0	16,985,064
全国合計	39,050,896	28,123,910	15,572,610	151,654,624	73,690,430	538,707,648	73,795,441	5,633,836	926,229,395

(文責) センター専務理事

安藤 茂

### 配信先変更のご連絡等について

「JWRC水道ホットニュース」配信先の変更・追加・停止、その他ご意見、ご要望等がございましたら、会員様名、担当者様名、所属名、連絡先電話番号をご記入の上、下記までEメールにてご連絡をお願いいたします。

〒105-0001 東京都港区虎ノ門2-8-1 虎ノ門電気ビル2F (公財) 水道技術研究センター ホットニュース担当

E-MAIL : [jwrchot@jwrc-net.or.jp](mailto:jwrchot@jwrc-net.or.jp)

TEL 03-3597-0214 FAX 03-3597-0215

また、ご連絡いただいた個人情報は、当センターからのお知らせの配信業務以外には一切使用いたしません。

### 水道ホットニュースのバックナンバーについて

水道ホットニュースのバックナンバー（第58号以降）は、下記アドレスでご覧になれます。

バックナンバー一覧 <http://www.jwrc-net.or.jp/hotnews/hotnews-h25.html>

国・地域別の水道情報 [http://www.jwrc-net.or.jp/aswin/projects-activities/country\\_area.html](http://www.jwrc-net.or.jp/aswin/projects-activities/country_area.html)

耐震化関連の情報 [http://www.jwrc-net.or.jp/taishin-corner/taishin\\_hotnews.html](http://www.jwrc-net.or.jp/taishin-corner/taishin_hotnews.html)