



(公財)水道技術研究センター
 〒105-0001 東京都港区虎ノ門2-8-1
 虎ノ門電気ビル2F
 TEL 03-3597-0214, FAX 03-3597-0215
 E-mail jwrchot@jwrc-net.or.jp
 URL <http://www.jwrc-net.or.jp>

管路耐震化率・基幹管路耐震化率

－平成23年度水道統計に基づく試算結果（その2）－

4. 都道府県別にみた状況（平成23年度）

平成23年度における耐震管延長・管路耐震化率等に関する都道府県別データを以下に示す。

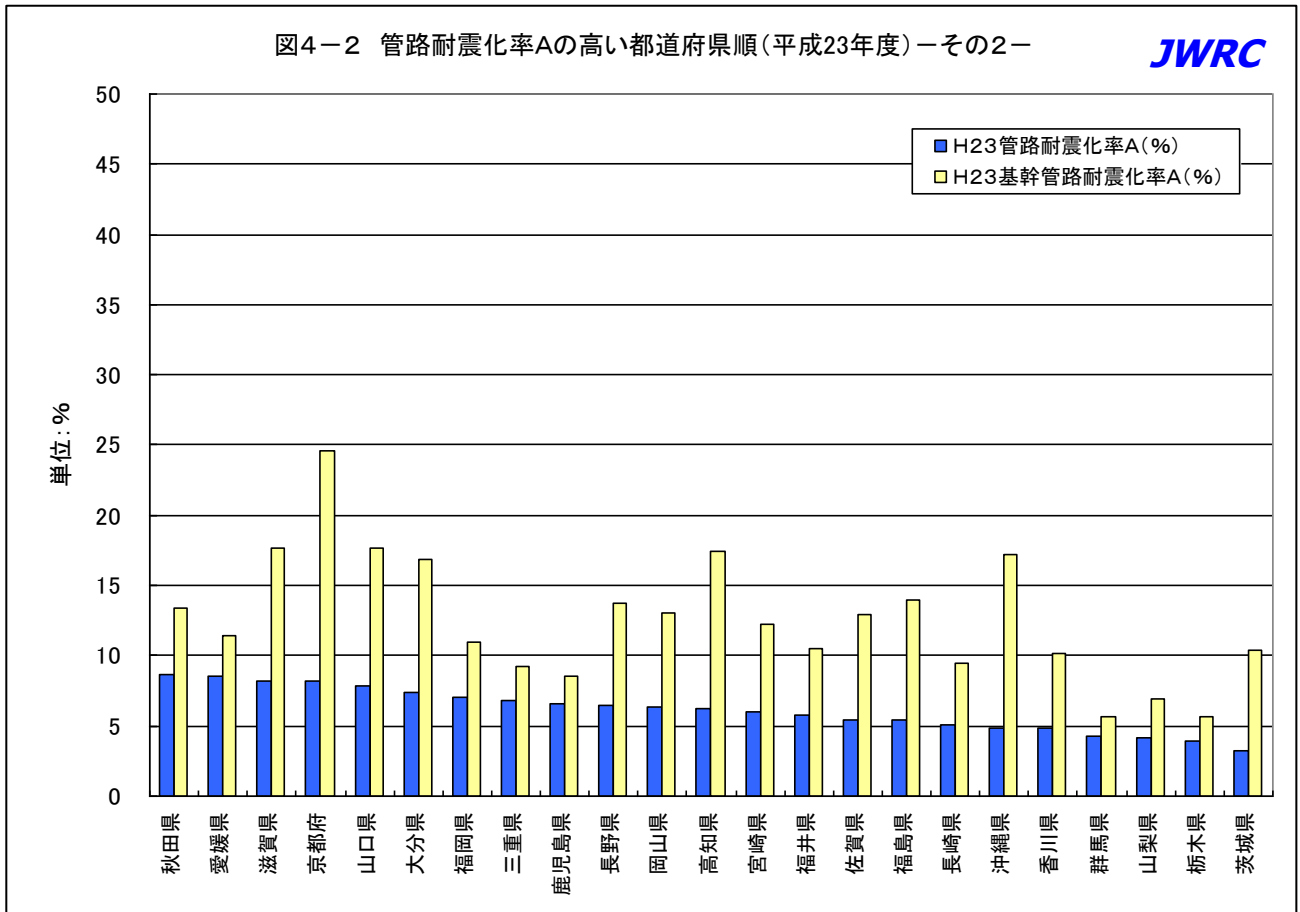
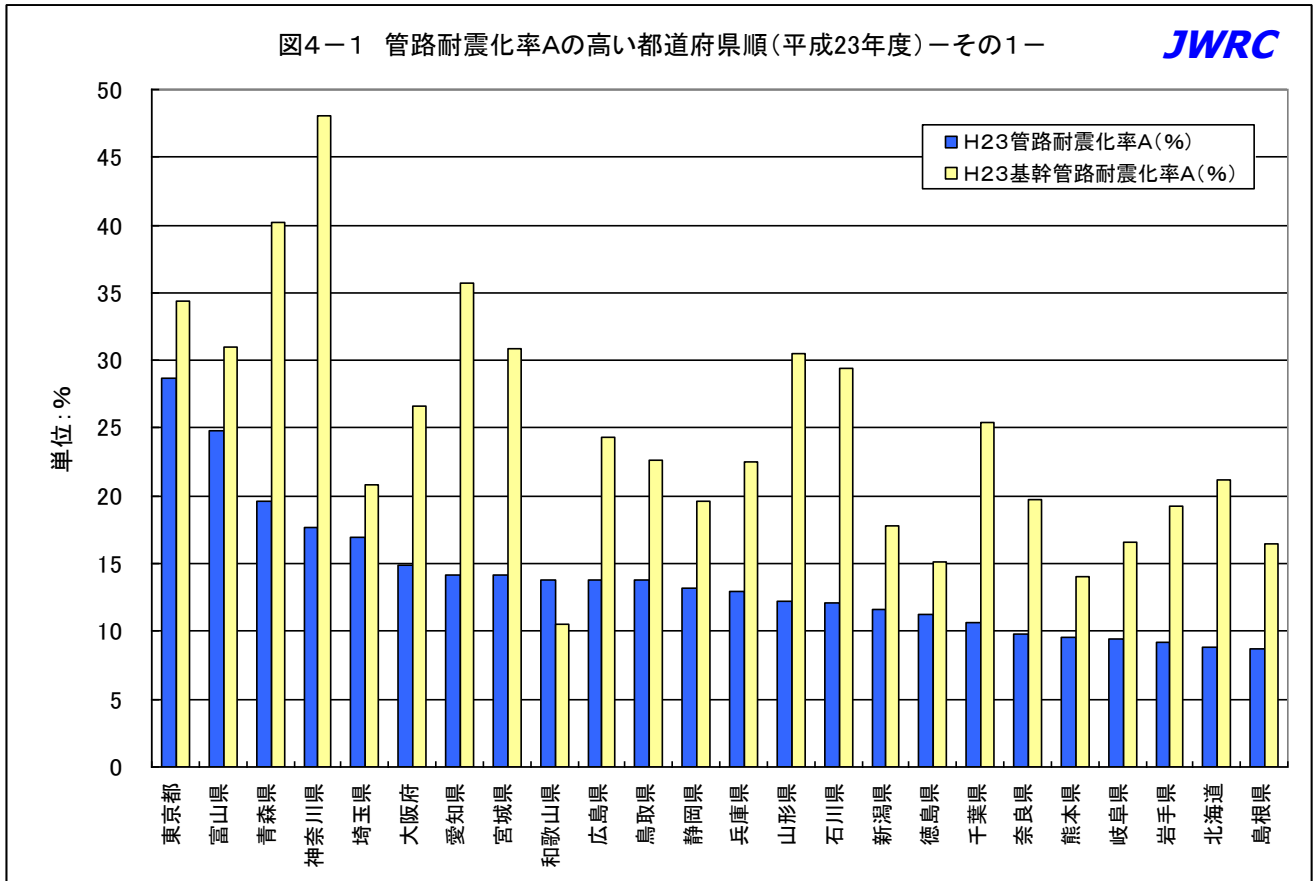
（注）「耐震管延長A」は、地盤条件などを加味していない。

「耐震管延長B」は、地盤条件などを加味している。また、「耐震管延長A」及び「耐震管延長B」は、地震の被災経験が少なく、十分に耐震性能が検証されていない管種、継手を含んでいる。

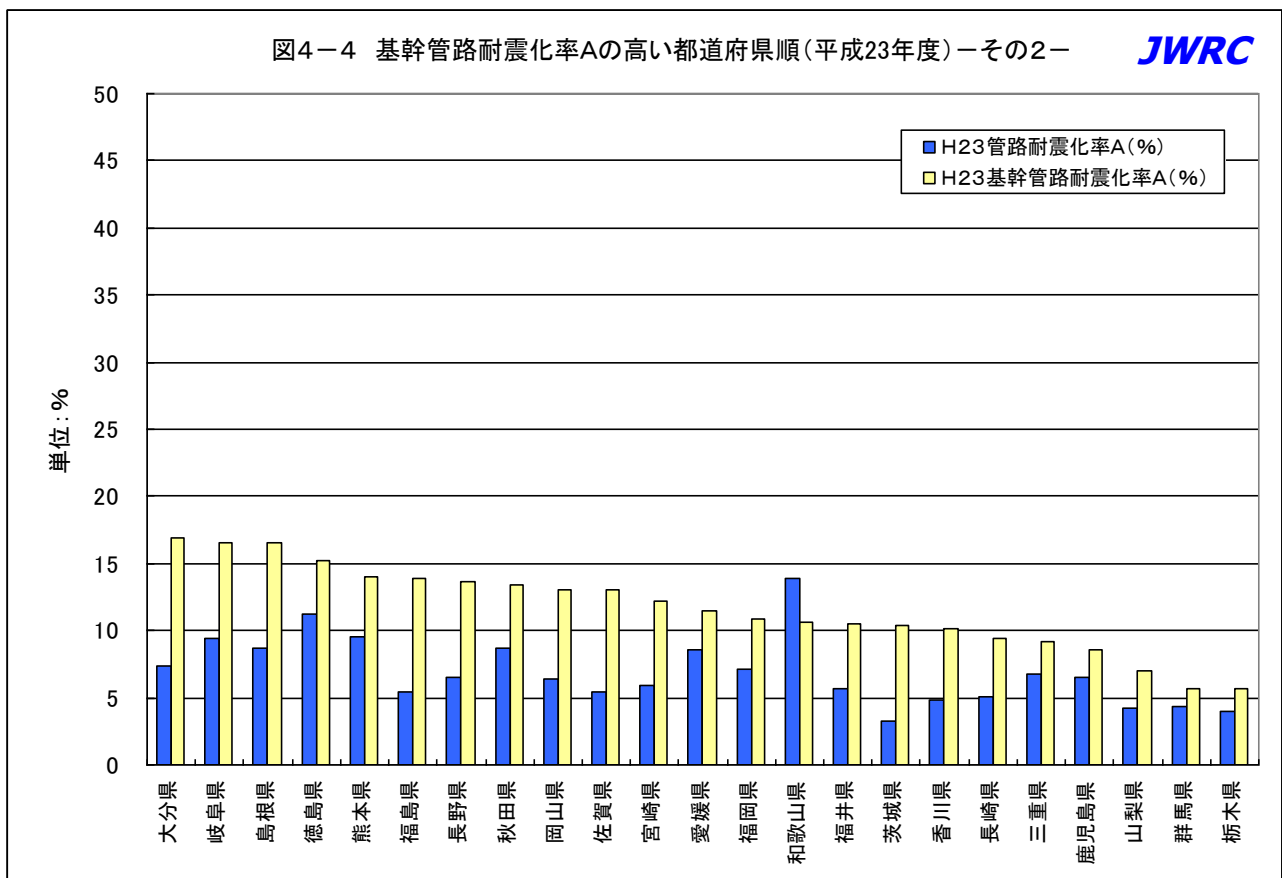
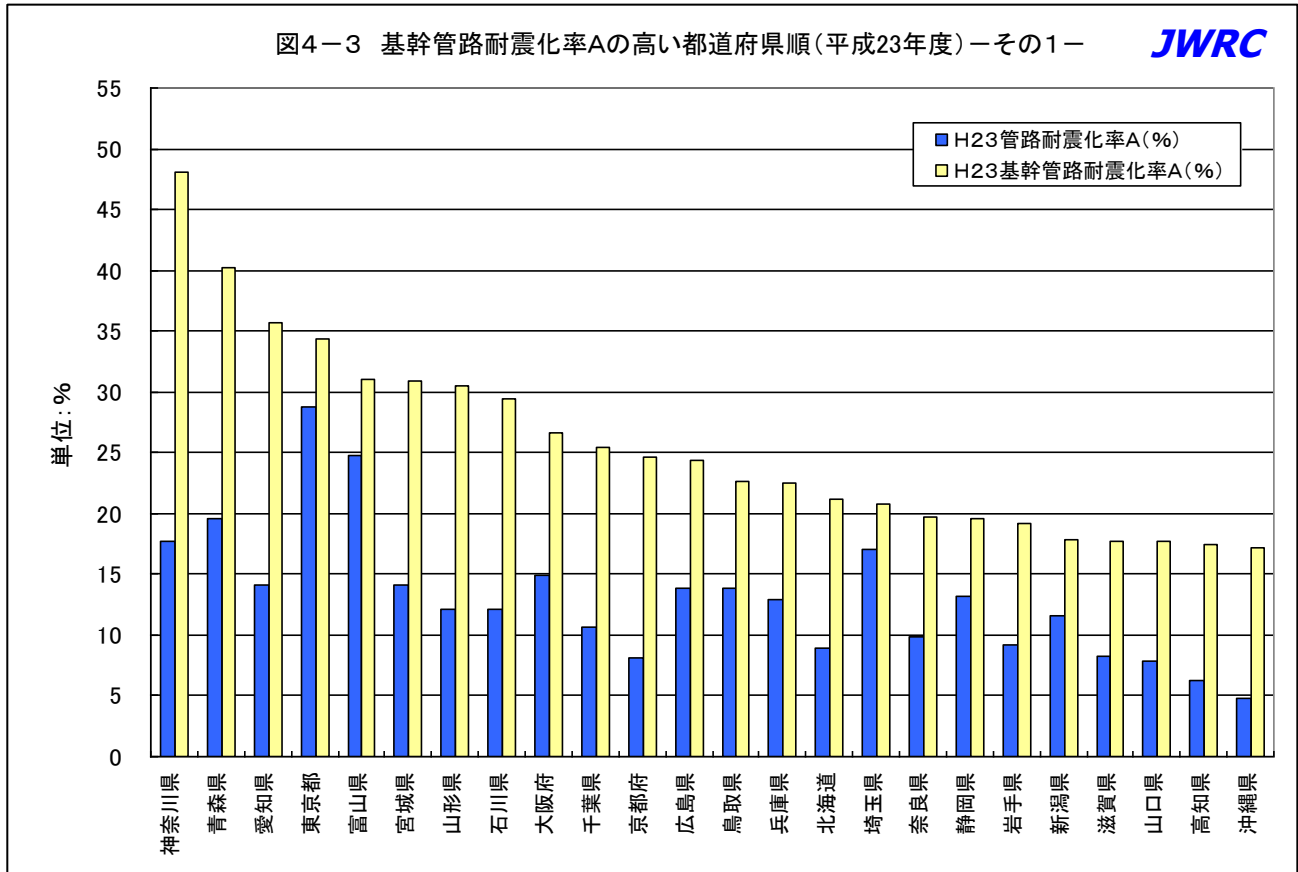
都道府県名	管路延長合計 (m)	基幹管路延長合計 (m)	耐震管延長A (m)	基幹管路耐震管延長A (m)	耐震管延長B (m)	基幹管路耐震管延長B (m)	管路耐震化率 A (%)	基幹管路耐震化率A (%)	管路耐震化率 B (%)	基幹管路耐震化率 B (%)
北海道	34,554,265	5,199,451	3,073,997	1,100,086	4,894,642	1,928,546	8.90	21.16	14.17	37.09
青森県	8,996,284	907,891	1,763,782	365,115	2,315,742	479,252	19.61	40.22	25.74	52.79
岩手県	11,227,989	1,215,425	1,034,812	233,402	1,968,895	478,736	9.22	19.20	17.54	39.39
宮城県	15,063,519	1,882,888	2,124,763	582,090	2,883,538	894,014	14.11	30.91	19.14	47.48
秋田県	7,348,561	2,122,262	636,778	283,950	1,057,540	465,353	8.67	13.38	14.39	21.93
山形県	9,151,188	1,122,702	1,114,603	342,999	1,749,099	437,554	12.18	30.55	19.11	38.97
福島県	13,427,194	1,938,552	728,675	270,039	2,440,048	769,159	5.43	13.93	18.17	39.68
茨城県	23,015,703	2,786,423	753,690	289,056	3,375,409	840,372	3.27	10.37	14.67	30.16
栃木県	15,122,585	1,628,739	594,852	92,718	3,337,649	480,939	3.93	5.69	22.07	29.53
群馬県	13,518,028	1,764,753	581,093	100,733	3,100,094	711,886	4.30	5.71	22.93	40.34
埼玉県	27,864,892	4,065,843	4,737,532	845,718	6,304,099	1,306,141	17.00	20.80	22.62	32.12
千葉県	27,684,710	2,277,914	2,953,353	578,574	4,787,061	1,175,558	10.67	25.40	17.29	51.61
東京都	28,241,355	3,317,120	8,115,915	1,139,850	8,214,611	1,156,621	28.74	34.36	29.09	34.87
神奈川県	25,629,058	3,229,987	4,544,069	1,551,189	5,779,771	1,979,632	17.73	48.02	22.55	61.29
新潟県	16,545,197	2,733,868	1,926,117	486,789	2,586,509	808,041	11.64	17.81	15.63	29.56
富山県	7,988,670	667,340	1,978,590	206,785	2,050,747	214,187	24.77	30.99	25.67	32.10

石川県	9,004,753	981,235	1,087,155	288,575	1,461,340	352,021	12.07	29.41	16.23	35.88
福井県	6,255,555	1,300,673	358,012	137,012	769,294	359,169	5.72	10.53	12.30	27.61
山梨県	5,135,023	1,150,728	215,207	80,021	627,699	294,932	4.19	6.95	12.22	25.63
長野県	17,079,463	3,142,125	1,108,163	429,975	3,996,726	745,717	6.49	13.68	23.40	23.73
岐阜県	14,109,279	2,705,065	1,325,255	447,201	2,882,125	885,003	9.39	16.53	20.43	32.72
静岡県	21,690,643	3,777,059	2,860,046	740,538	4,031,944	1,199,878	13.19	19.61	18.59	31.77
愛知県	37,050,134	3,605,318	5,245,324	1,286,246	8,758,479	1,836,896	14.16	35.68	23.64	50.95
三重県	14,096,474	3,151,404	954,745	290,391	2,169,180	801,474	6.77	9.21	15.39	25.43
滋賀県	8,598,025	1,266,334	708,209	224,361	832,520	306,794	8.24	17.72	9.68	24.23
京都府	9,548,232	1,334,262	778,383	328,471	1,063,675	370,172	8.15	24.62	11.14	27.74
大阪府	23,594,616	2,839,229	3,525,037	754,935	4,247,173	868,222	14.94	26.59	18.00	30.58
兵庫県	25,453,264	5,541,071	3,283,880	1,248,681	6,304,114	2,245,482	12.90	22.54	24.77	40.52
奈良県	8,019,996	2,040,073	787,455	403,373	1,303,360	705,317	9.82	19.77	16.25	34.57
和歌山県	5,487,559	1,386,654	759,599	146,806	1,052,010	285,211	13.84	10.59	19.17	20.57
鳥取県	3,783,380	388,128	522,265	87,911	522,359	87,912	13.80	22.65	13.81	22.65
島根県	5,091,639	847,254	443,821	139,818	565,432	256,829	8.72	16.50	11.11	30.31
岡山県	14,117,855	2,242,018	899,772	292,905	1,206,693	344,078	6.37	13.06	8.55	15.35
広島県	15,004,766	2,268,713	2,073,198	551,969	2,133,933	561,088	13.82	24.33	14.22	24.73
山口県	7,931,133	980,305	625,873	173,382	799,111	251,968	7.89	17.69	10.08	25.70
徳島県	5,157,395	906,414	579,754	137,511	682,732	194,064	11.24	15.17	13.24	21.41
香川県	7,953,079	1,246,247	385,506	126,182	885,523	405,356	4.85	10.12	11.13	32.53
愛媛県	8,354,875	1,269,239	714,213	145,546	960,011	254,512	8.55	11.47	11.49	20.05
高知県	3,687,759	432,848	230,257	75,367	409,578	147,766	6.24	17.41	11.11	34.14
福岡県	22,853,410	4,296,907	1,615,923	469,240	6,260,266	1,332,282	7.07	10.92	27.39	31.01
佐賀県	6,138,430	1,261,001	334,080	163,770	805,103	285,614	5.44	12.99	13.12	22.65
長崎県	7,031,955	2,089,726	354,184	197,702	822,005	476,445	5.04	9.46	11.69	22.80
熊本県	8,793,866	1,685,011	836,917	236,790	1,581,098	331,415	9.52	14.05	17.98	19.67
大分県	6,015,718	627,725	442,437	105,862	768,288	189,174	7.35	16.86	12.77	30.14
宮崎県	8,142,922	1,392,632	486,736	169,789	735,152	293,914	5.98	12.19	9.03	21.10
鹿児島県	10,684,926	2,246,946	700,843	192,251	1,817,922	436,524	6.56	8.56	17.01	19.43
沖縄県	7,914,012	1,777,522	383,907	305,510	511,844	416,901	4.85	17.19	6.47	23.45

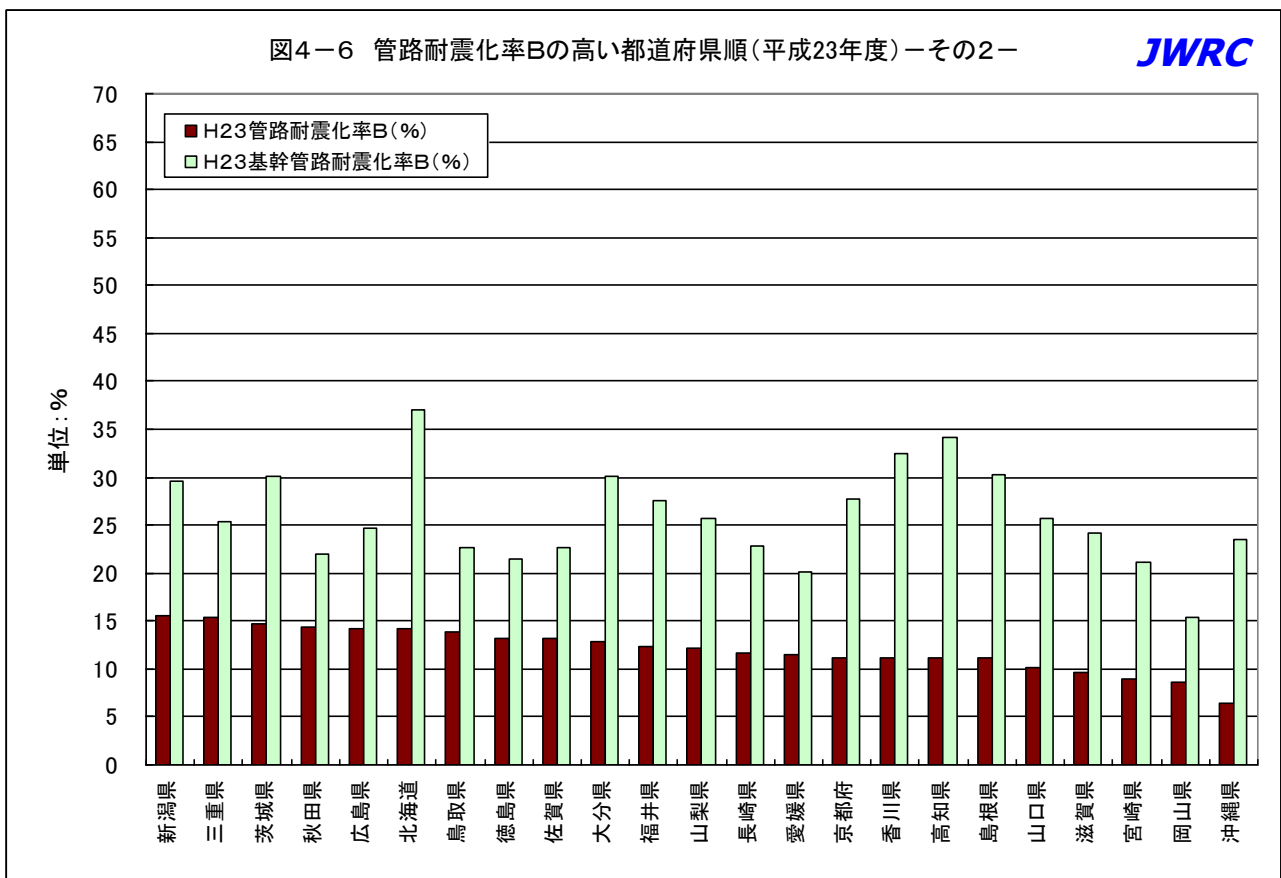
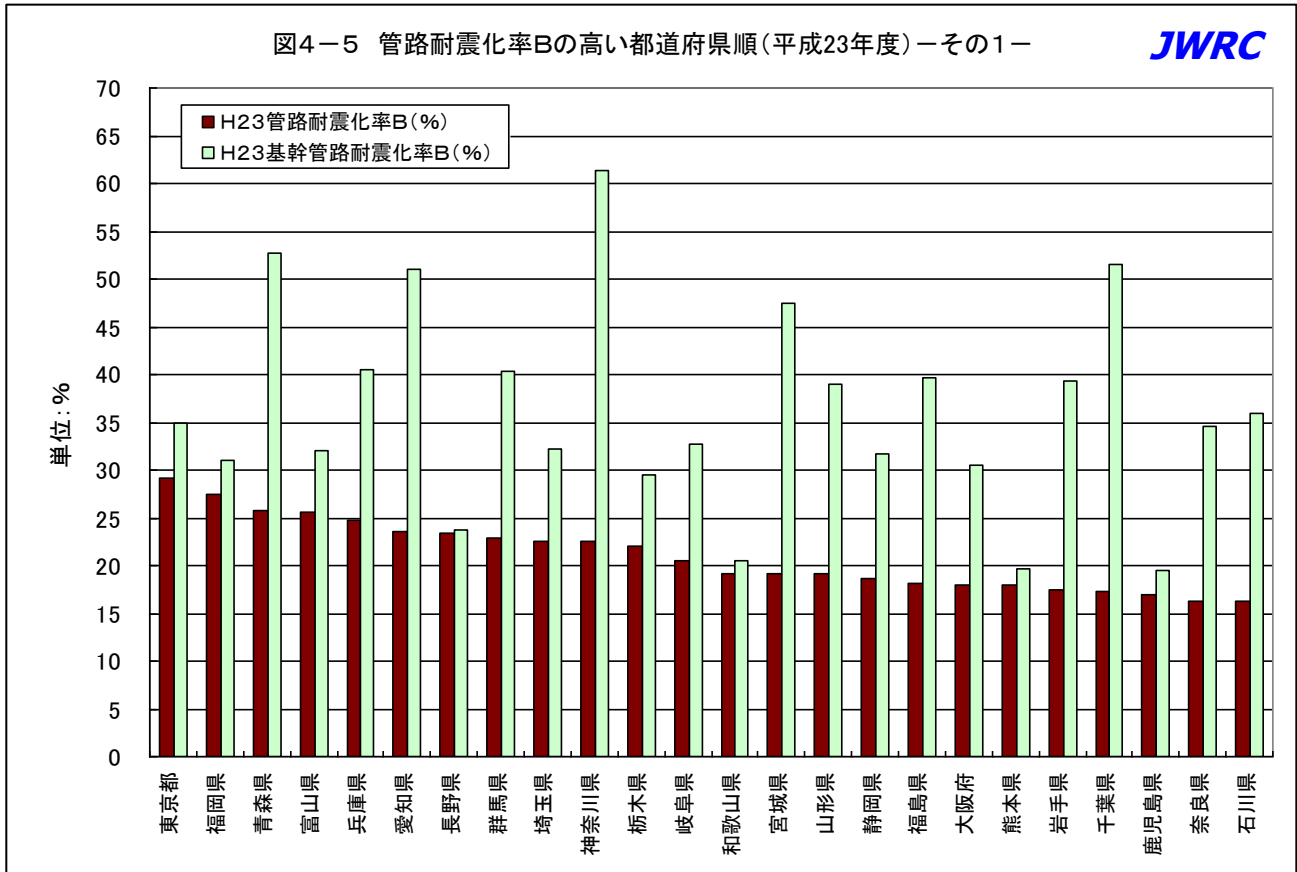
① 平成23年度における管路耐震化率Aの高い都道府県順



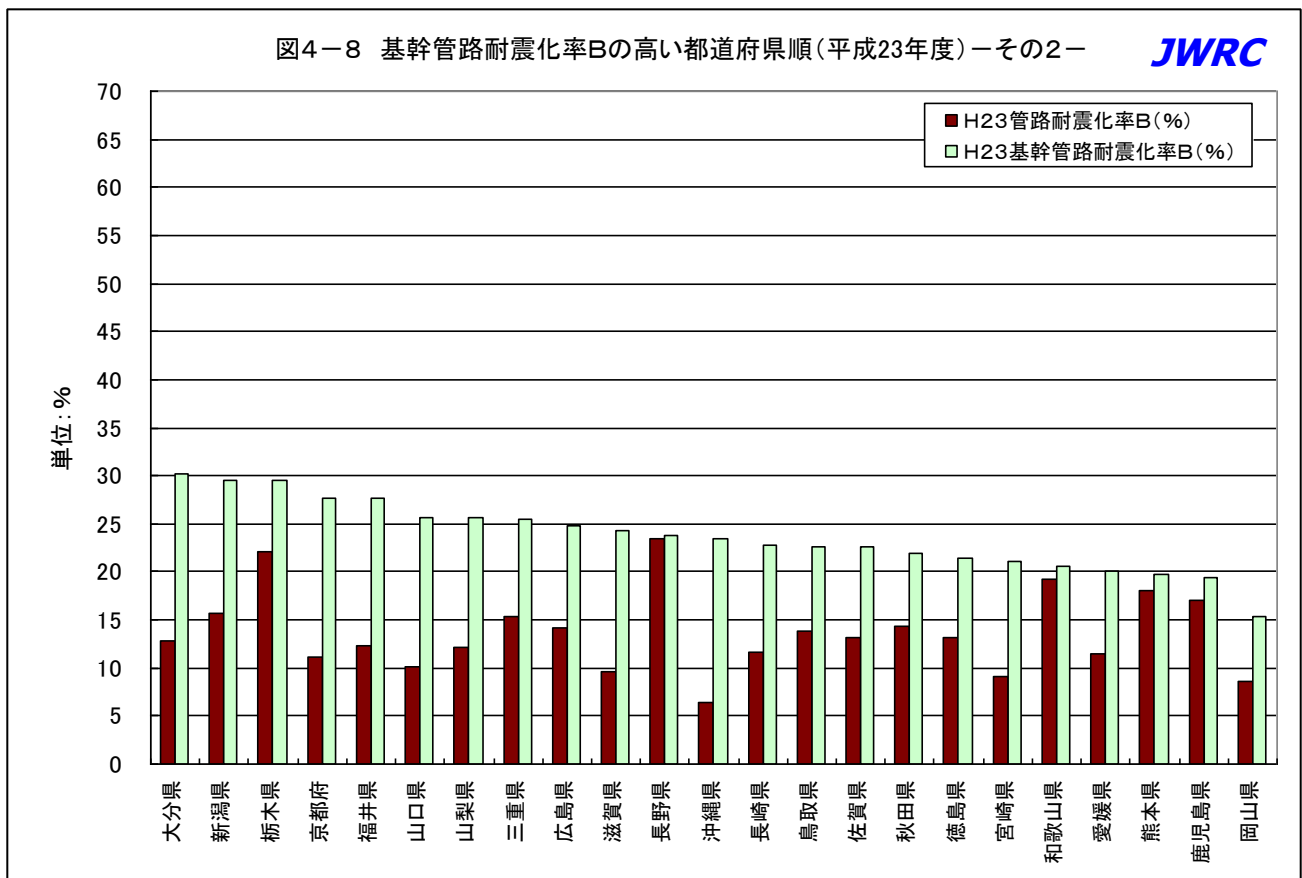
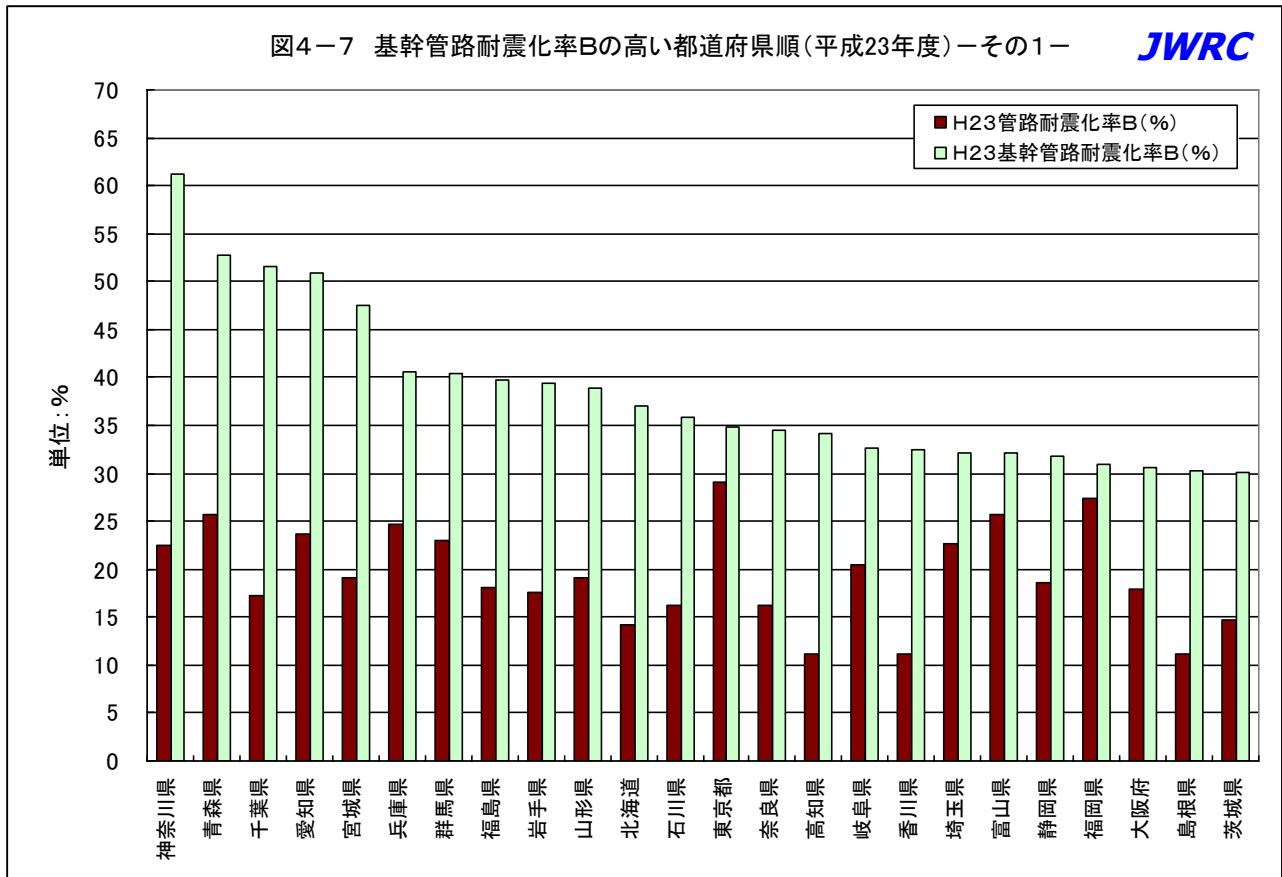
②平成 23 年度における基幹管路耐震化率Aの高い都道府県順



③平成 23 年度における管路耐震化率Bの高い都道府県順



④平成 23 年度における基幹管路耐震化率Bの高い都道府県順



5. 都道府県別にみた耐震化率の推移

平成 22～23 年度における管路耐震化率A・基幹管路耐震化率A・管路耐震化率B・基幹管路耐震化率Bに関する都道府県別データは、下表のとおりである。

[管路耐震化率A及び基幹管路耐震化率A (H21～H23)]

都道府県名	H21 管路 耐震化率A (%)	H22 管路 耐震化率A (%)	H23 管路 耐震化率A (%)	H21 基幹管路 耐震化率A (%)	H22 基幹管路 耐震化率A (%)	H23 基幹管路 耐震化率A (%)
北海道	7.82	8.34	8.90	18.95	20.32	21.16
青森県	18.05	18.85	19.61	39.00	39.37	40.22
岩手県	8.19	8.58	9.22	17.83	18.23	19.20
宮城県	12.73	13.53	14.11	29.40	30.65	30.91
秋田県	6.23	7.81	8.67	10.75	12.79	13.38
山形県	8.48	10.42	12.18	18.42	27.97	30.55
福島県	4.84	5.27	5.43	11.96	13.97	13.93
茨城県	2.73	2.96	3.27	9.05	9.70	10.37
栃木県	3.08	3.48	3.93	4.42	5.15	5.69
群馬県	3.53	3.80	4.30	4.91	5.19	5.71
埼玉県	15.38	16.21	17.00	17.12	19.99	20.80
千葉県	8.52	9.59	10.67	24.32	24.82	25.40
東京都	25.29	26.71	28.74	29.58	30.17	34.36
神奈川県	15.56	16.55	17.73	47.70	47.54	48.02
新潟県	9.73	10.42	11.64	18.46	15.62	17.81
富山県	23.20	23.96	24.77	28.55	30.12	30.99
石川県	9.01	9.36	12.07	24.08	26.33	29.41
福井県	6.18	5.21	5.72	9.36	10.01	10.53
山梨県	2.28	3.52	4.19	2.75	5.90	6.95
長野県	5.23	5.97	6.49	10.14	12.03	13.68
岐阜県	8.08	8.64	9.39	15.17	15.91	16.53
静岡県	10.90	12.34	13.19	17.26	18.56	19.61
愛知県	11.62	13.00	14.16	31.27	32.78	35.68
三重県	5.59	6.21	6.77	6.00	7.76	9.21
滋賀県	7.04	7.65	8.24	18.17	18.84	17.72
京都府	6.86	7.36	8.15	23.12	23.70	24.62
大阪府	13.04	14.26	14.94	25.12	25.67	26.59
兵庫県	12.10	12.75	12.90	21.25	22.24	22.54
奈良県	9.08	9.33	9.82	19.24	18.58	19.77
和歌山県	12.33	13.69	13.84	9.28	10.22	10.59
鳥取県	12.33	13.15	13.80	17.49	21.92	22.65
島根県	6.53	7.07	8.72	9.92	10.48	16.50
岡山県	5.76	6.10	6.37	11.25	11.07	13.06
広島県	15.70	16.98	13.82	24.54	25.93	24.33
山口県	5.90	7.03	7.89	19.07	19.60	17.69
徳島県	9.29	10.59	11.24	13.34	14.33	15.17

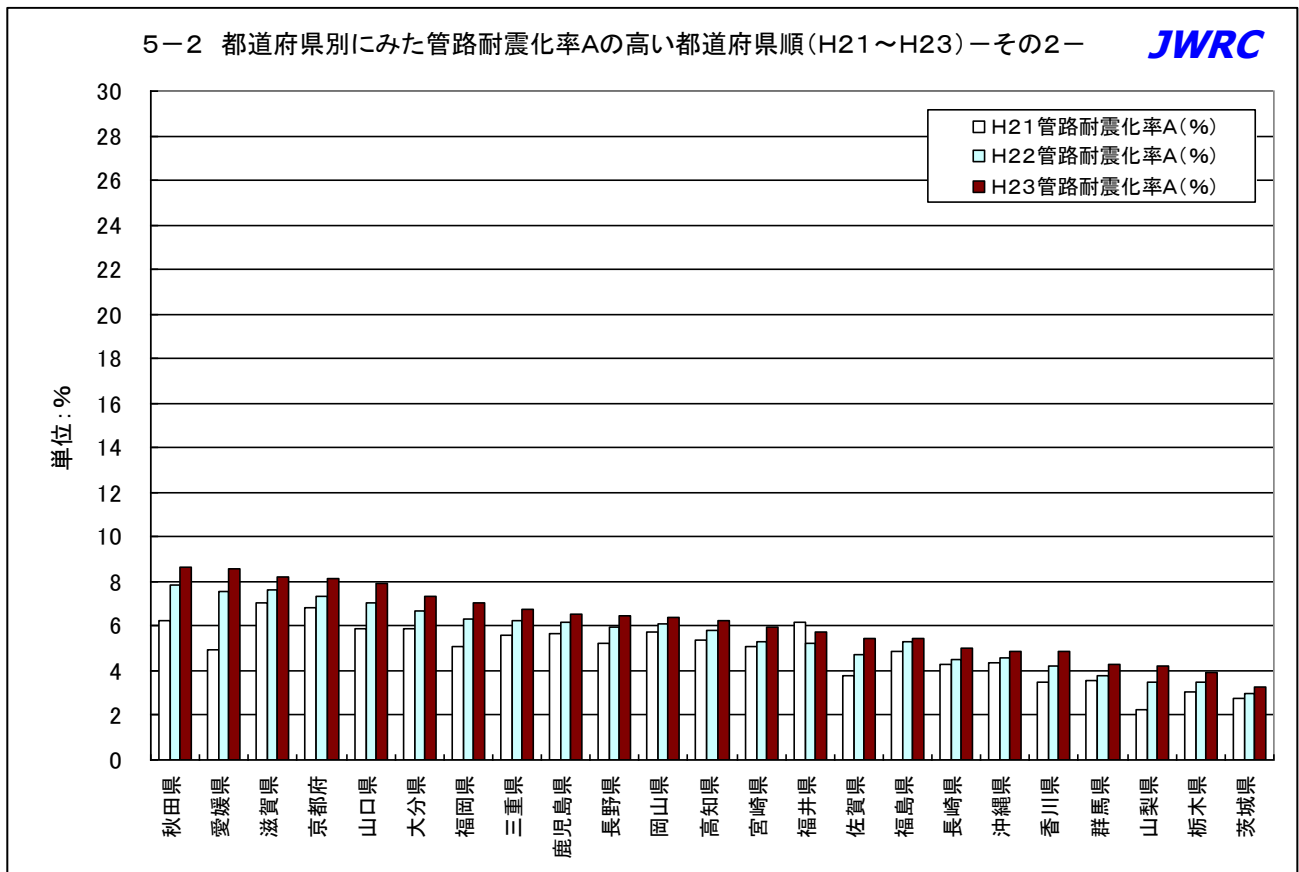
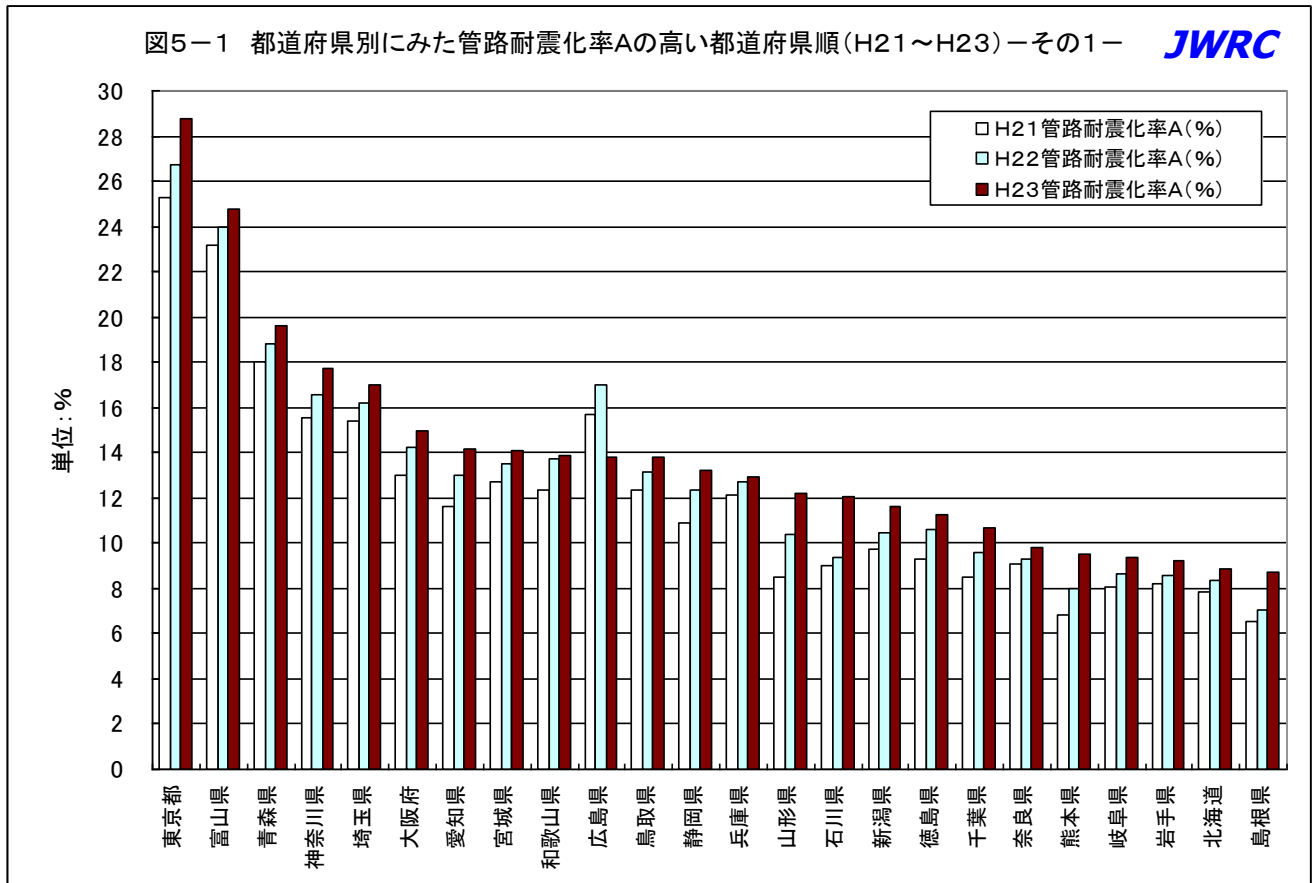
香川県	3.45	4.24	4.85	9.62	10.27	10.12
愛媛県	4.95	7.56	8.55	8.56	10.03	11.47
高知県	5.35	5.80	6.24	16.03	16.17	17.41
福岡県	5.10	6.29	7.07	7.93	10.33	10.92
佐賀県	3.75	4.75	5.44	11.08	12.27	12.99
長崎県	4.28	4.53	5.04	9.55	9.73	9.46
熊本県	6.80	7.99	9.52	12.47	13.36	14.05
大分県	5.87	6.66	7.35	13.54	16.17	16.86
宮崎県	5.07	5.29	5.98	10.39	9.68	12.19
鹿児島県	5.65	6.19	6.56	7.11	7.83	8.56
沖縄県	4.36	4.55	4.85	16.96	16.83	17.19
全国	9.61	10.45	11.15	17.15	18.40	19.42

[管路耐震化率B及び基幹管路耐震化率B (H21～H23)]

都道府県名	H21 管路 耐震化率B (%)	H22 管路 耐震化率B (%)	H23 管路 耐震化率B (%)	H21 基幹管路 耐震化率B (%)	H22 基幹管路 耐震化率B (%)	H23 基幹管路 耐震化率B (%)
北海道	14.11	14.80	14.17	30.17	36.44	37.09
青森県	19.61	21.99	25.74	47.39	47.65	52.79
岩手県	15.75	16.24	17.54	36.09	36.88	39.39
宮城県	17.90	18.59	19.14	46.80	47.25	47.48
秋田県	18.06	13.34	14.39	19.26	20.86	21.93
山形県	14.89	17.40	19.11	21.81	36.49	38.97
福島県	18.45	18.13	18.17	30.55	41.11	39.68
茨城県	14.05	14.18	14.67	28.11	29.16	30.16
栃木県	18.48	21.49	22.07	27.22	29.00	29.53
群馬県	20.92	21.95	22.93	31.70	39.41	40.34
埼玉県	20.77	22.23	22.62	27.78	30.56	32.12
千葉県	15.44	16.87	17.29	48.77	48.08	51.61
東京都	25.64	27.06	29.09	30.07	30.67	34.87
神奈川県	20.87	21.02	22.55	65.31	60.87	61.29
新潟県	13.94	15.53	15.63	25.35	27.40	29.56
富山県	25.57	24.84	25.67	35.99	31.26	32.10
石川県	11.67	12.24	16.23	30.08	32.57	35.88
福井県	12.55	11.78	12.30	25.44	27.15	27.61
山梨県	7.05	10.86	12.22	9.66	25.11	25.63
長野県	18.95	25.81	23.40	24.80	20.60	23.73
岐阜県	15.80	19.80	20.43	30.58	32.08	32.72
静岡県	14.44	17.72	18.59	25.70	30.73	31.77
愛知県	19.03	21.39	23.64	43.44	45.87	50.95
三重県	11.54	13.55	15.39	25.08	22.10	25.43
滋賀県	9.11	9.82	9.68	23.36	24.00	24.23
京都府	10.79	10.28	11.14	26.98	26.27	27.74
大阪府	14.23	16.38	18.00	26.88	28.49	30.58

兵庫県	20.43	21.11	24.77	39.01	39.89	40.52
奈良県	13.94	16.39	16.25	29.85	35.84	34.57
和歌山県	17.39	18.97	19.17	18.74	20.11	20.57
鳥取県	12.33	13.15	13.81	17.49	21.92	22.65
島根県	9.15	8.83	11.11	27.67	22.00	30.31
岡山県	5.78	6.21	8.55	11.37	11.41	15.35
広島県	17.35	17.37	14.22	33.39	26.31	24.73
山口県	7.13	8.25	10.08	25.30	25.76	25.70
徳島県	10.90	12.57	13.24	18.43	20.61	21.41
香川県	8.74	9.80	11.13	29.13	30.82	32.53
愛媛県	7.47	10.11	11.49	14.65	16.64	20.05
高知県	9.36	10.58	11.11	28.30	33.32	34.14
福岡県	23.98	26.33	27.39	23.15	28.04	31.01
佐賀県	11.04	11.74	13.12	21.63	21.50	22.65
長崎県	11.16	12.17	11.69	23.00	25.33	22.80
熊本県	15.06	16.20	17.98	17.86	18.93	19.67
大分県	10.52	11.47	12.77	26.43	28.99	30.14
宮崎県	7.96	7.97	9.03	18.76	17.11	21.10
鹿児島県	15.06	16.59	17.01	21.31	18.63	19.43
沖縄県	4.69	6.06	6.47	17.59	22.67	23.45
全国	16.08	17.48	18.43	29.15	30.98	32.61

① 「平成 23 年度における管路耐震化率Aの高い都道府県順」 にみた管路耐震化率Aの推移



② 「平成 23 年度における基幹管路耐震化率Aの高い都道府県順」 にみた基幹管路耐震化率Aの推移

図5-3 都道府県別にみた基幹管路耐震化率Aの高い都道府県順(H21~H23) —その1— JWRC

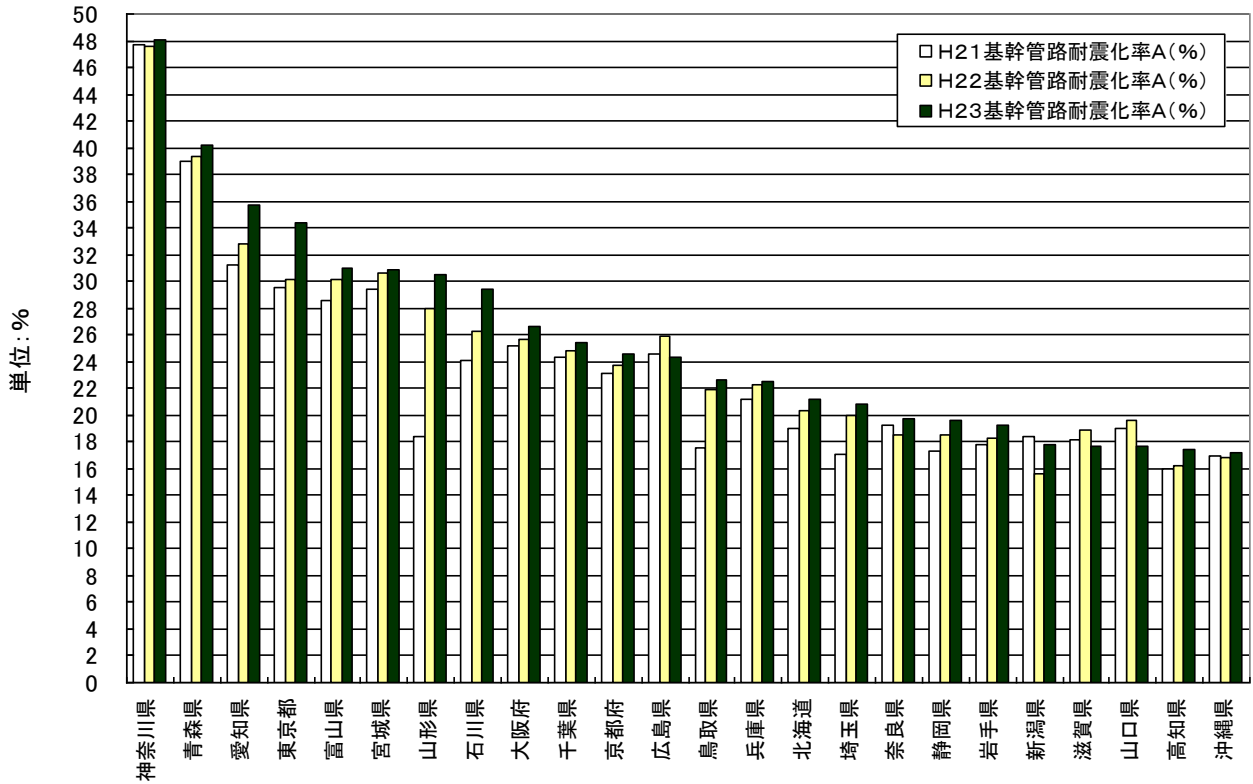
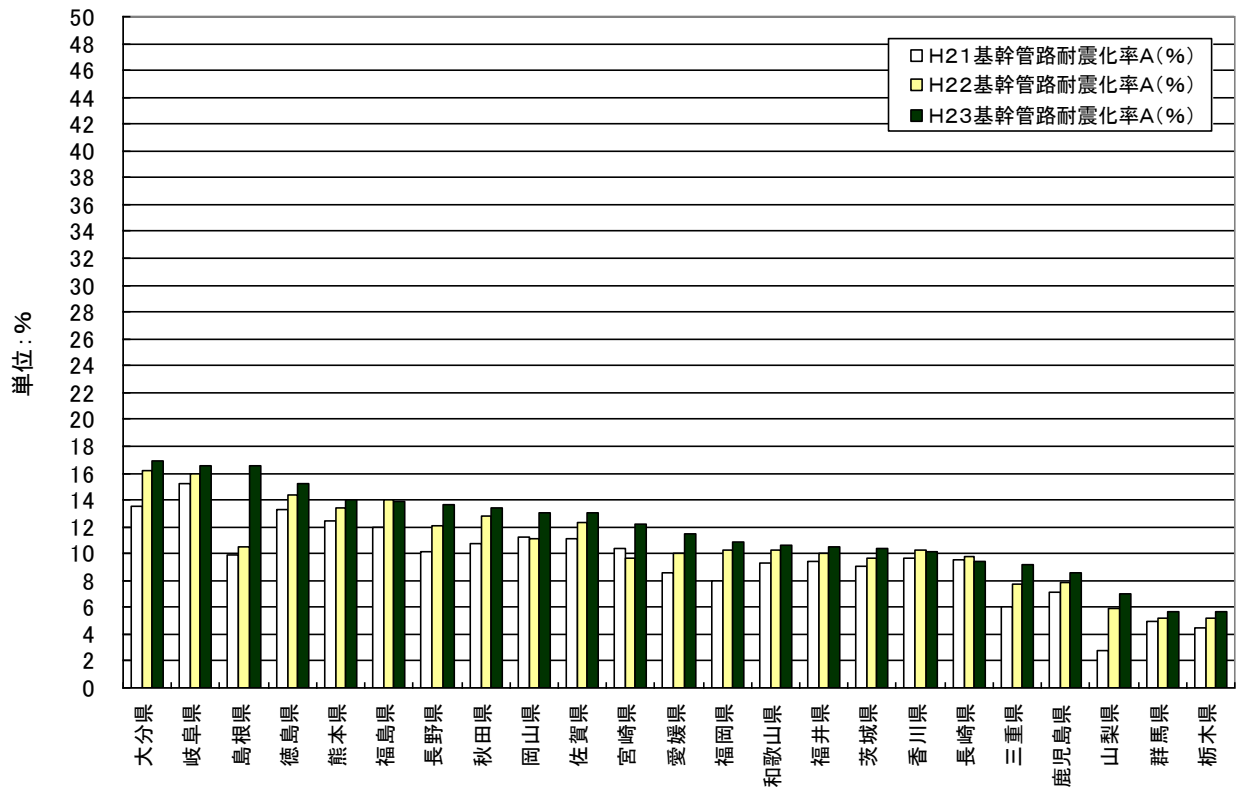
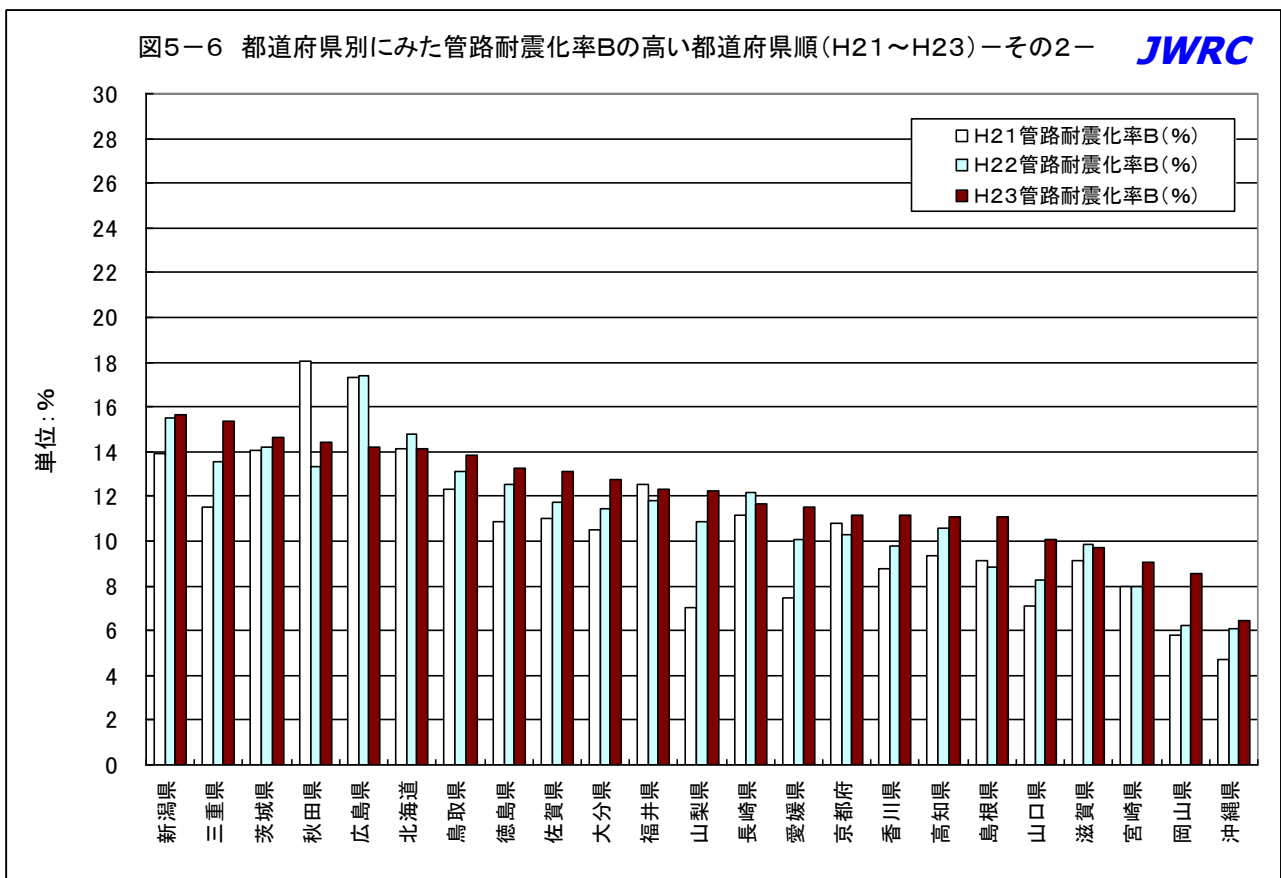
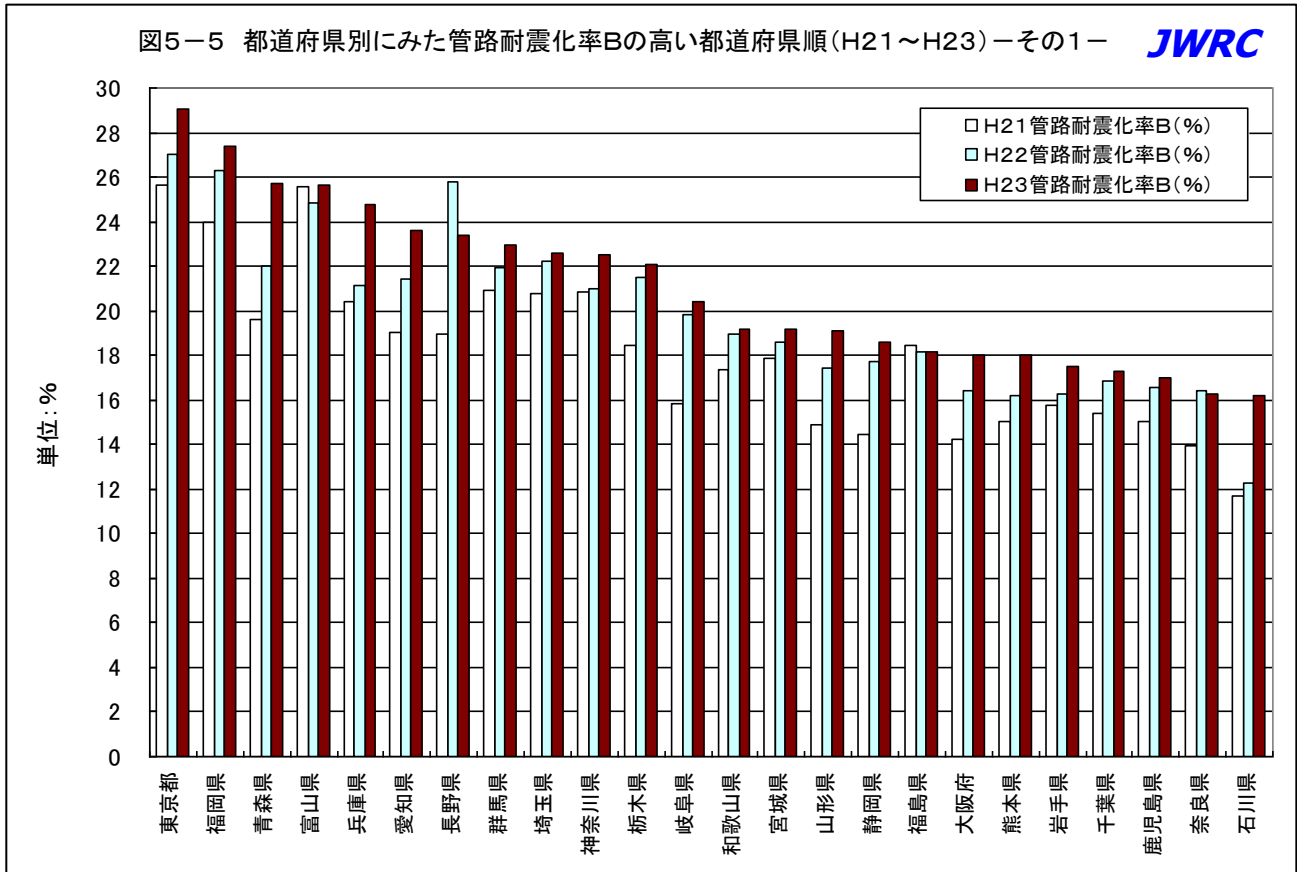


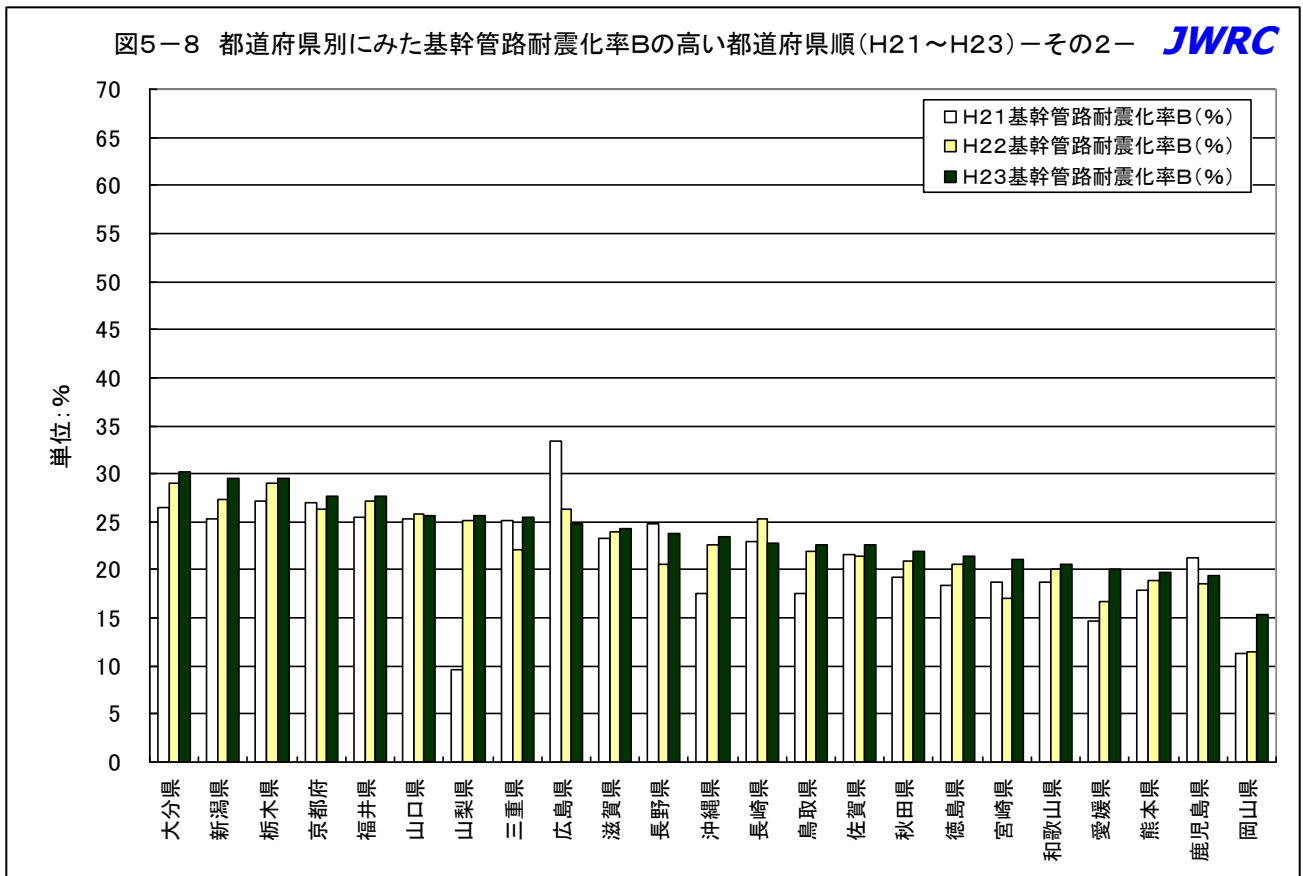
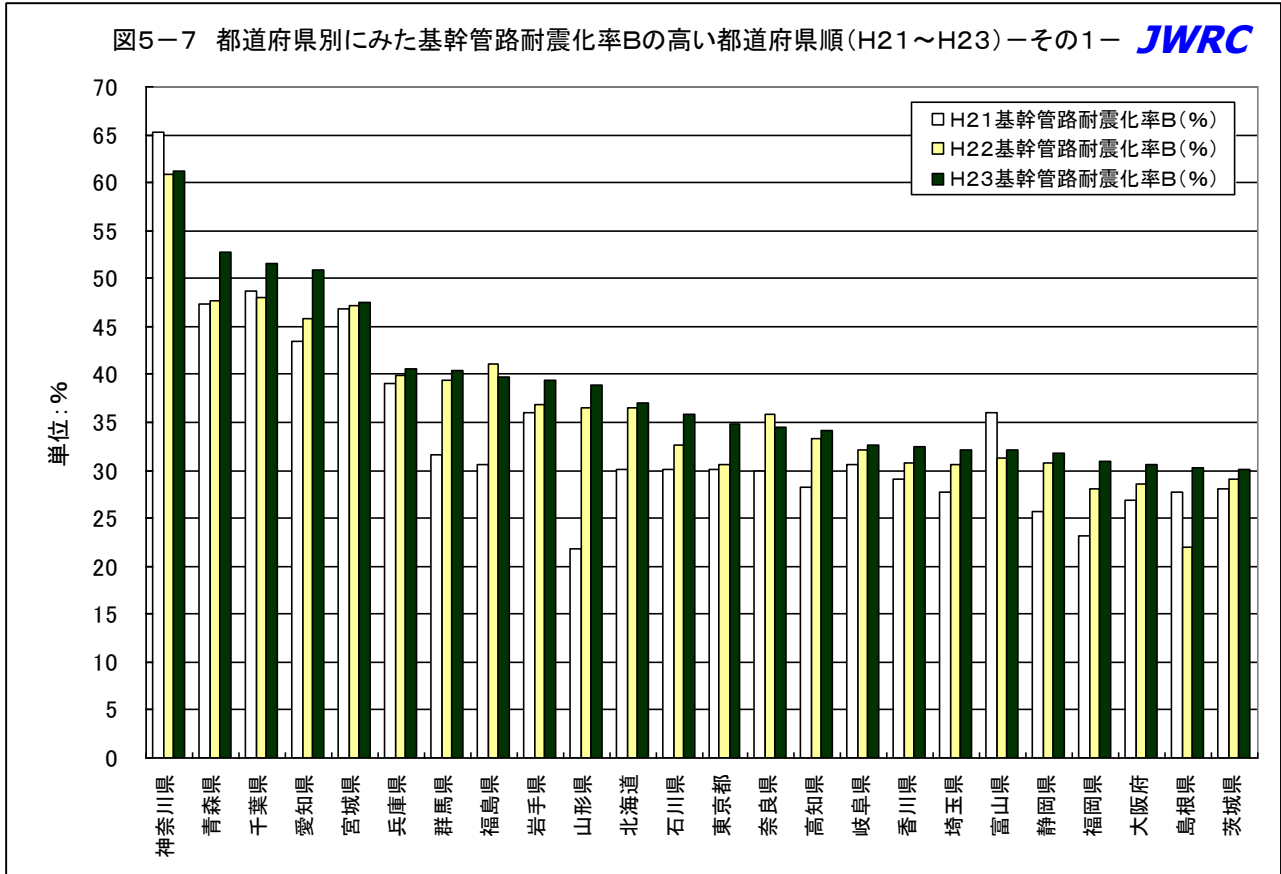
図5-4 都道府県別にみた基幹管路耐震化率Aの高い都道府県順(H21~H23) —その2— JWRC



③ 「平成 23 年度における管路耐震化率Bの高い都道府県順」 にみた管路耐震化率Bの推移



④ 「平成 23 年度における基幹管路耐震化率Bの高い都道府県順」にみた基幹管路耐震化率Bの推移



配信先変更のご連絡等について

「JWRC水道ホットニュース」配信先の変更・追加・停止、その他ご意見、ご要望等がございましたら、会員様名、担当者様名、所属名、連絡先電話番号をご記入の上、下記までEメールにてご連絡をお願いいたします。
〒105-0001 東京都港区虎ノ門2-8-1 虎ノ門電気ビル2F (公財) 水道技術研究センター ホットニュース担当

E-MAIL : jwrchot@jwrc-net.or.jp

TEL 03-3597-0214 FAX 03-3597-0215

また、ご連絡いただいた個人情報は、当センターからのお知らせの配信業務以外には一切使用いたしません。

水道ホットニュースのバックナンバーについて

水道ホットニュースのバックナンバー（第58号以降）は、下記アドレスでご覧になれます。

バックナンバー一覧 <http://www.jwrc-net.or.jp/hotnews/hotnews-h25.html>

国・地域別の水道情報 http://www.jwrc-net.or.jp/aswin/projects-activities/country_area.html

耐震化関連の情報 http://www.jwrc-net.or.jp/taishin-corner/taishin_hotnews.html