

(公財)水道技術研究センター
〒105-0001 東京都港区虎ノ門2-8-1
虎ノ門電気ビル2F
TEL 03-3597-0214, FAX 03-3597-0215
E-mail jwrchot@jwrc-net.or.jp
URL <http://www.jwrc-net.or.jp>

日本の水道事業体の「無収水率」について

－平成23年度水道統計に基づく試算結果－

(その3)

4. 現在給水人口20万人以上の上水道98事業における無収水率等

(平成23年度)

以下の図表は、平成23年度における現在給水人口20万人以上の上水道98事業の無収水率等を試算した結果を示したものである。

(注) 年間無収水量＝年間有効無収水量＋年間無効水量

| 都道府県名 | 事業主体名 | 現在 給水人口 (人) | 年間 給水量 (千 m ³) | 年間 無収水量 (千 m ³) | 年間 漏水量 (千 m ³) | 漏水率 (%) | 漏水以外の 無収水の割合 (%) | 無収水率 (%) |
|-------|------------|-------------------|----------------------------------|-----------------------------------|----------------------------------|------------|------------------------|-------------|
| 大阪府 | 寝屋川市 | 238,558 | 26,058 | 793 | 750 | 2.88 | 0.16 | 3.04 |
| 兵庫県 | 明石市 | 290,449 | 34,909 | 1,150 | 571 | 1.64 | 1.66 | 3.29 |
| 愛知県 | 岡崎市 | 369,374 | 41,992 | 1,385 | 309 | 0.73 | 2.56 | 3.30 |
| 沖縄県 | 那覇市 | 318,018 | 38,384 | 1,328 | 519 | 1.35 | 2.11 | 3.46 |
| 埼玉県 | 所沢市 | 341,987 | 37,332 | 1,299 | 42 | 0.11 | 3.37 | 3.48 |
| 大阪府 | 茨木市 | 276,120 | 30,363 | 1,174 | 163 | 0.54 | 3.33 | 3.87 |
| 大阪府 | 吹田市 | 357,664 | 42,383 | 1,700 | 806 | 1.90 | 2.11 | 4.01 |
| 福岡県 | 福岡市 | 1,472,300 | 146,318 | 5,995 | 3,855 | 2.63 | 1.46 | 4.10 |
| 東京都 | 東京都 | 12,831,573 | 1,534,045 | 64,804 | 43,653 | 2.85 | 1.38 | 4.22 |
| 大阪府 | 豊中市 | 390,286 | 45,118 | 1,967 | 958 | 2.12 | 2.24 | 4.36 |
| 大阪府 | 高槻市 | 354,908 | 38,876 | 1,706 | 852 | 2.19 | 2.20 | 4.39 |
| 兵庫県 | 加古川市 | 259,916 | 29,296 | 1,383 | 25 | 0.09 | 4.64 | 4.72 |
| 兵庫県 | 宝塚市 | 227,633 | 25,131 | 1,201 | 7 | 0.03 | 4.75 | 4.78 |
| 埼玉県 | 越谷・松伏水道企業団 | 359,380 | 39,433 | 2,057 | 1,060 | 2.69 | 2.53 | 5.22 |
| 愛媛県 | 松山市 | 484,550 | 51,927 | 2,717 | 1,517 | 2.92 | 2.31 | 5.23 |
| 徳島県 | 徳島市 | 242,421 | 33,593 | 1,791 | 1,056 | 3.14 | 2.19 | 5.33 |
| 愛知県 | 愛知中部水道企業団 | 311,609 | 33,845 | 1,978 | 1,089 | 3.22 | 2.63 | 5.84 |
| 千葉県 | 千葉県 | 2,937,568 | 314,614 | 18,661 | 5,219 | 1.66 | 4.27 | 5.93 |
| 埼玉県 | さいたま市 | 1,231,344 | 134,121 | 8,183 | 4,639 | 3.46 | 2.64 | 6.10 |
| 大阪府 | 八尾市 | 270,900 | 33,388 | 2,136 | 475 | 1.42 | 4.98 | 6.40 |
| 千葉県 | 柏市 | 377,786 | 40,424 | 2,614 | 1,437 | 3.56 | 2.91 | 6.47 |

| | | | | | | | | |
|------|----------|-----------|---------|--------|--------|------|------|--------------|
| 静岡県 | 浜松市 | 754,379 | 86,773 | 5,620 | 3,618 | 4.17 | 2.31 | 6.48 |
| 兵庫県 | 西宮市 | 482,647 | 56,712 | 3,707 | 1,271 | 2.24 | 4.29 | 6.54 |
| 埼玉県 | 川越市 | 342,791 | 40,519 | 2,649 | 0 | 0.00 | 6.54 | 6.54 |
| 新潟県 | 新潟市 | 798,701 | 107,082 | 7,016 | 3,963 | 3.70 | 2.85 | 6.55 |
| 大阪府 | 東大阪市 | 507,382 | 61,066 | 4,020 | 30 | 0.05 | 6.53 | 6.58 |
| 広島県 | 広島市 | 1,208,453 | 139,086 | 9,161 | 4,719 | 3.39 | 3.19 | 6.59 |
| 大阪府 | 堺市 | 843,549 | 98,739 | 6,583 | 4,499 | 4.56 | 2.11 | 6.67 |
| 愛知県 | 名古屋市 | 2,388,943 | 286,289 | 19,212 | 7,595 | 2.65 | 4.06 | 6.71 |
| 高知県 | 高知市 | 318,635 | 41,259 | 2,791 | 1,297 | 3.14 | 3.62 | 6.76 |
| 岩手県 | 盛岡市 | 287,252 | 31,113 | 2,159 | 544 | 1.75 | 5.19 | 6.94 |
| 愛知県 | 春日井市 | 305,360 | 35,503 | 2,464 | 11 | 0.03 | 6.91 | 6.94 |
| 香川県 | 高松市 | 415,562 | 50,029 | 3,481 | 2,414 | 4.83 | 2.13 | 6.96 |
| 愛知県 | 豊橋市 | 372,549 | 42,292 | 2,959 | 1,278 | 3.02 | 3.97 | 7.00 |
| 大阪府 | 枚方市 | 406,790 | 48,671 | 3,455 | 2,367 | 4.86 | 2.23 | 7.10 |
| 北海道 | 札幌市 | 1,913,686 | 191,245 | 13,873 | 5,674 | 2.97 | 4.29 | 7.25 |
| 埼玉県 | 草加市 | 244,759 | 26,957 | 1,989 | 631 | 2.34 | 5.04 | 7.38 |
| 福岡県 | 久留米市 | 264,198 | 26,965 | 2,018 | 62 | 0.23 | 7.25 | 7.48 |
| 福井県 | 福井市 | 257,447 | 36,027 | 2,716 | 1,790 | 4.97 | 2.57 | 7.54 |
| 滋賀県 | 大津市 | 337,834 | 43,933 | 3,313 | 1,819 | 4.14 | 3.40 | 7.54 |
| 岡山県 | 倉敷市(倉敷) | 453,863 | 60,183 | 4,540 | 13 | 0.02 | 7.52 | 7.54 |
| 兵庫県 | 神戸市(市街地) | 1,536,868 | 194,133 | 15,394 | 8,988 | 4.63 | 3.30 | 7.93 |
| 石川県 | 金沢市 | 458,530 | 56,091 | 4,545 | 1,830 | 3.26 | 4.84 | 8.10 |
| 茨城県 | 水戸市 | 267,219 | 35,720 | 2,918 | 1,836 | 5.14 | 3.03 | 8.17 |
| 兵庫県 | 尼崎市 | 450,180 | 58,641 | 4,840 | 3,067 | 5.23 | 3.02 | 8.25 |
| 広島県 | 福山市 | 450,963 | 53,644 | 4,433 | 3,311 | 6.17 | 2.09 | 8.26 |
| 埼玉県 | 上尾市 | 223,472 | 23,917 | 2,015 | 664 | 2.77 | 5.65 | 8.42 |
| 鹿児島県 | 鹿児島市 | 583,300 | 68,152 | 5,837 | 5,045 | 7.40 | 1.16 | 8.56 |
| 愛知県 | 豊田市 | 406,632 | 49,061 | 4,303 | 9 | 0.02 | 8.75 | 8.77 |
| 富山県 | 富山市 | 414,994 | 51,486 | 4,610 | 389 | 0.76 | 8.20 | 8.95 |
| 三重県 | 鈴鹿市 | 202,092 | 25,671 | 2,302 | 1,267 | 4.93 | 4.03 | 8.97 |
| 熊本県 | 熊本市 | 688,916 | 80,101 | 7,304 | 4,867 | 6.08 | 3.04 | 9.12 |
| 長野県 | 長野市 | 264,223 | 33,202 | 3,117 | 1,984 | 5.98 | 3.41 | 9.39 |
| 三重県 | 四日市市 | 313,545 | 41,750 | 3,922 | 3,340 | 8.00 | 1.39 | 9.39 |
| 神奈川県 | 横浜市 | 3,688,568 | 431,653 | 40,785 | 28,672 | 6.64 | 2.81 | 9.45 |
| 北海道 | 函館市 | 262,529 | 32,575 | 3,119 | 1,347 | 4.14 | 5.44 | 9.57 |
| 岡山県 | 岡山市 | 709,534 | 92,180 | 8,948 | 6,642 | 7.21 | 2.50 | 9.71 |
| 埼玉県 | 川口市 | 561,949 | 64,980 | 6,335 | 3,950 | 6.08 | 3.67 | 9.75 |
| 奈良県 | 奈良市 | 357,330 | 46,198 | 4,566 | 2,350 | 5.09 | 4.80 | 9.88 |
| 愛知県 | 一宮市 | 364,097 | 43,268 | 4,372 | 2,769 | 6.40 | 3.70 | 10.10 |
| 宮崎県 | 宮崎市 | 396,002 | 51,456 | 5,275 | 4,185 | 8.13 | 2.12 | 10.25 |
| 長崎県 | 長崎市(長崎) | 393,855 | 42,356 | 4,443 | 2,642 | 6.24 | 4.25 | 10.49 |
| 兵庫県 | 姫路市 | 533,307 | 64,199 | 6,840 | 3,478 | 5.42 | 5.24 | 10.65 |
| 広島県 | 呉市 | 230,476 | 26,487 | 2,823 | 1,223 | 4.62 | 6.04 | 10.66 |
| 秋田県 | 秋田市 | 317,948 | 38,279 | 4,094 | 2,979 | 7.78 | 2.91 | 10.70 |
| 山口県 | 下関市 | 268,078 | 34,715 | 3,784 | 2,413 | 6.95 | 3.95 | 10.90 |
| 神奈川県 | 川崎市 | 1,432,310 | 186,694 | 20,424 | 11,459 | 6.14 | 4.80 | 10.94 |

| | | | | | | | | |
|------|-----------|-----------|---------|--------|--------|-------|-------|--------------|
| 山形県 | 山形市 | 249,363 | 28,367 | 3,140 | 2,557 | 9.01 | 2.05 | 11.07 |
| 群馬県 | 伊勢崎市 | 206,033 | 28,747 | 3,223 | 591 | 2.06 | 9.15 | 11.21 |
| 神奈川県 | 神奈川県 | 2,782,608 | 344,764 | 38,820 | 21,905 | 6.35 | 4.91 | 11.26 |
| 青森県 | 青森市 | 294,040 | 34,474 | 4,012 | 2 | 0.00 | 11.63 | 11.64 |
| 宮城県 | 仙台市 | 1,028,015 | 117,692 | 13,749 | 8,790 | 7.47 | 4.21 | 11.68 |
| 静岡県 | 静岡市 | 692,395 | 84,859 | 10,013 | 4,077 | 4.80 | 6.99 | 11.80 |
| 埼玉県 | 春日部市 | 236,702 | 28,576 | 3,377 | 109 | 0.38 | 11.44 | 11.82 |
| 大阪府 | 大阪市 | 2,670,701 | 435,684 | 53,518 | 26,973 | 6.19 | 6.09 | 12.28 |
| 大分県 | 大分市 | 461,703 | 51,918 | 6,392 | 4,312 | 8.31 | 4.01 | 12.31 |
| 群馬県 | 高崎市 | 363,515 | 51,637 | 6,436 | 61 | 0.12 | 12.35 | 12.46 |
| 長野県 | 松本市(松本) | 204,863 | 26,543 | 3,326 | 2,621 | 9.87 | 2.66 | 12.53 |
| 栃木県 | 宇都宮市 | 494,348 | 60,378 | 7,590 | 4,714 | 7.81 | 4.76 | 12.57 |
| 北海道 | 旭川市 | 327,321 | 36,207 | 4,557 | 1,151 | 3.18 | 9.41 | 12.59 |
| 茨城県 | 茨城県南水道企業団 | 233,068 | 24,224 | 3,064 | 2,058 | 8.50 | 4.15 | 12.65 |
| 神奈川県 | 横須賀市 | 413,387 | 59,006 | 7,476 | 5,822 | 9.87 | 2.80 | 12.67 |
| 福岡県 | 北九州市 | 979,537 | 116,236 | 14,809 | 9,668 | 8.32 | 4.42 | 12.74 |
| 青森県 | 八戸圏域水道企業団 | 317,910 | 32,806 | 4,293 | 3,350 | 10.21 | 2.87 | 13.09 |
| 長崎県 | 佐世保市 | 239,685 | 28,395 | 3,744 | 2,922 | 10.29 | 2.90 | 13.19 |
| 福島県 | 郡山市 | 313,451 | 39,164 | 5,236 | 115 | 0.29 | 13.08 | 13.37 |
| 静岡県 | 富士市(富士) | 222,784 | 31,706 | 4,344 | 2,773 | 8.75 | 4.95 | 13.70 |
| 新潟県 | 長岡市 | 258,514 | 35,798 | 4,917 | 3,951 | 11.04 | 2.70 | 13.74 |
| 群馬県 | 太田市 | 216,042 | 30,133 | 4,178 | 0 | 0.00 | 13.87 | 13.87 |
| 三重県 | 津市 | 281,661 | 41,351 | 5,750 | 136 | 0.33 | 13.58 | 13.91 |
| 京都府 | 京都市 | 1,457,600 | 201,464 | 28,547 | 59 | 0.03 | 14.14 | 14.17 |
| 福島県 | 福島市 | 276,091 | 31,358 | 4,611 | 2,928 | 9.34 | 5.37 | 14.70 |
| 静岡県 | 沼津市 | 230,169 | 38,950 | 6,039 | 3,483 | 8.94 | 6.56 | 15.50 |
| 群馬県 | 前橋市 | 337,266 | 50,699 | 8,630 | 6,746 | 13.31 | 3.72 | 17.02 |
| 山梨県 | 甲府市 | 240,878 | 35,112 | 6,738 | 5,314 | 15.13 | 4.06 | 19.19 |
| 和歌山県 | 和歌山市 | 361,638 | 55,222 | 10,772 | 9,618 | 17.42 | 2.09 | 19.51 |
| 福島県 | いわき市 | 316,577 | 45,744 | 11,038 | 8,879 | 19.41 | 4.72 | 24.13 |
| 岐阜県 | 岐阜市 | 358,313 | 54,615 | 13,937 | 11,006 | 20.15 | 5.37 | 25.52 |

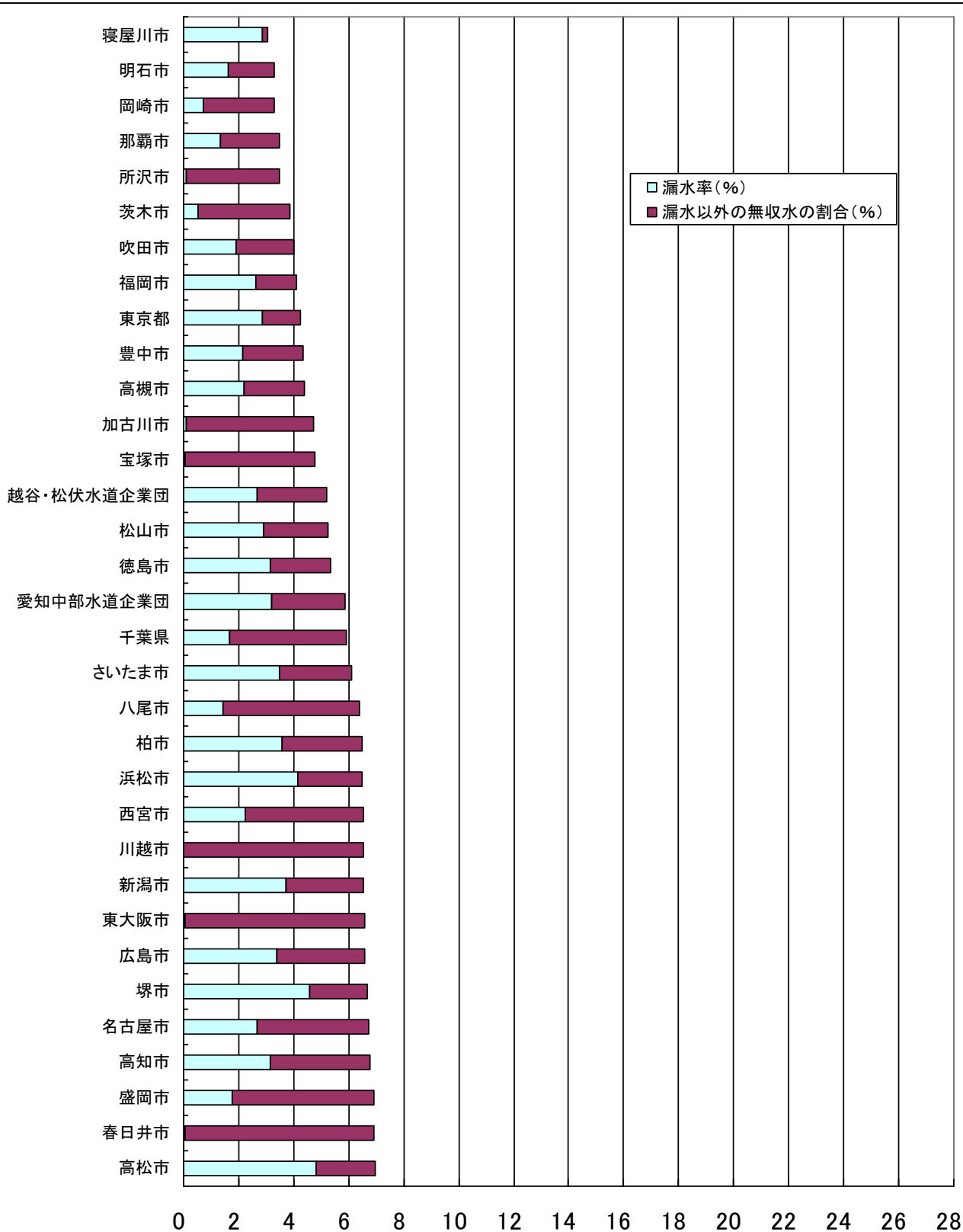


図3-1 現在給水人口20万人以上の上水道98事業者における無収水率(平成23年度)

-その1-

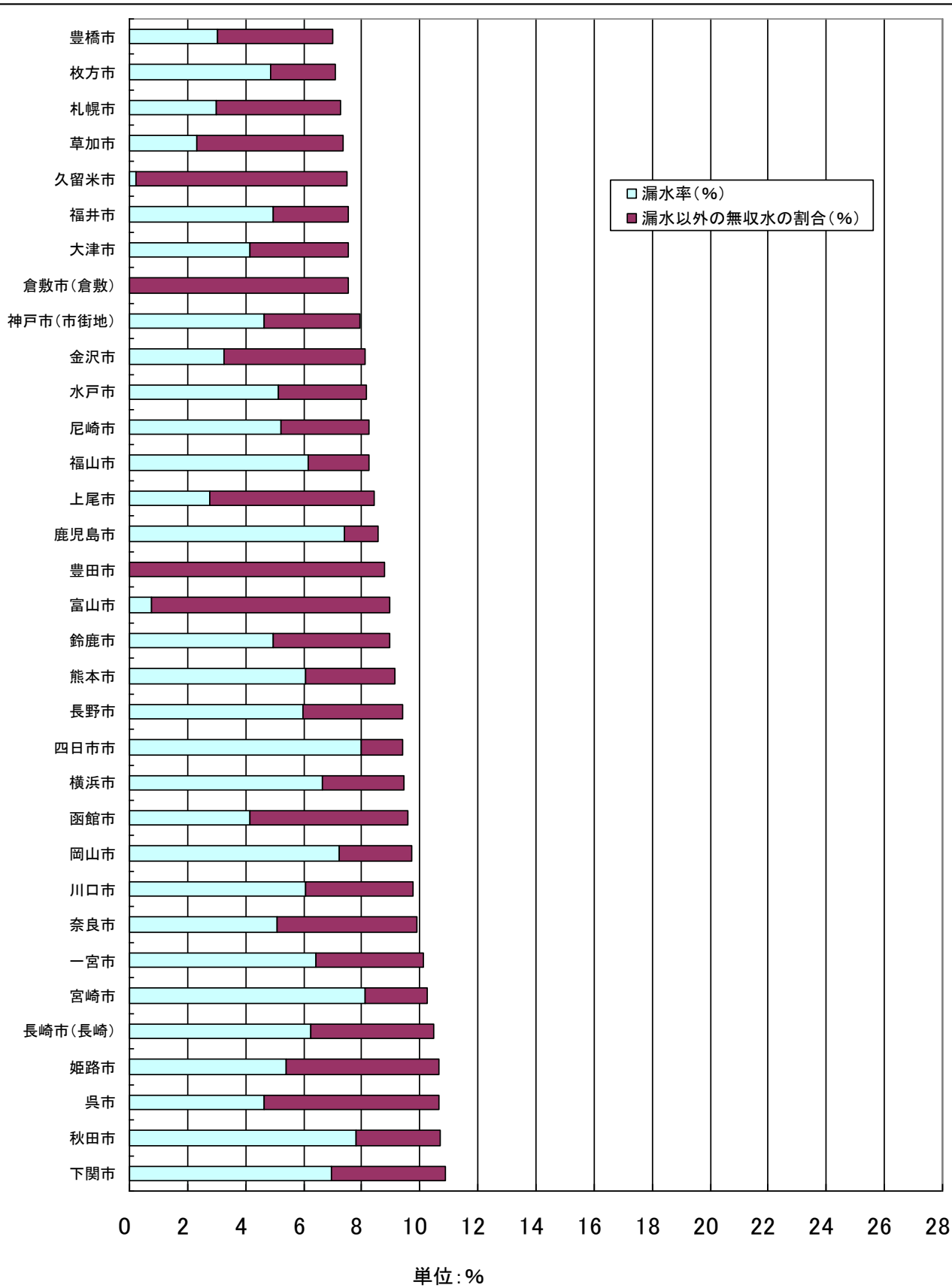


図3-2 現在給水人口20万人以上の上水道98事業体における無収水率(平成23年度)

-その2-

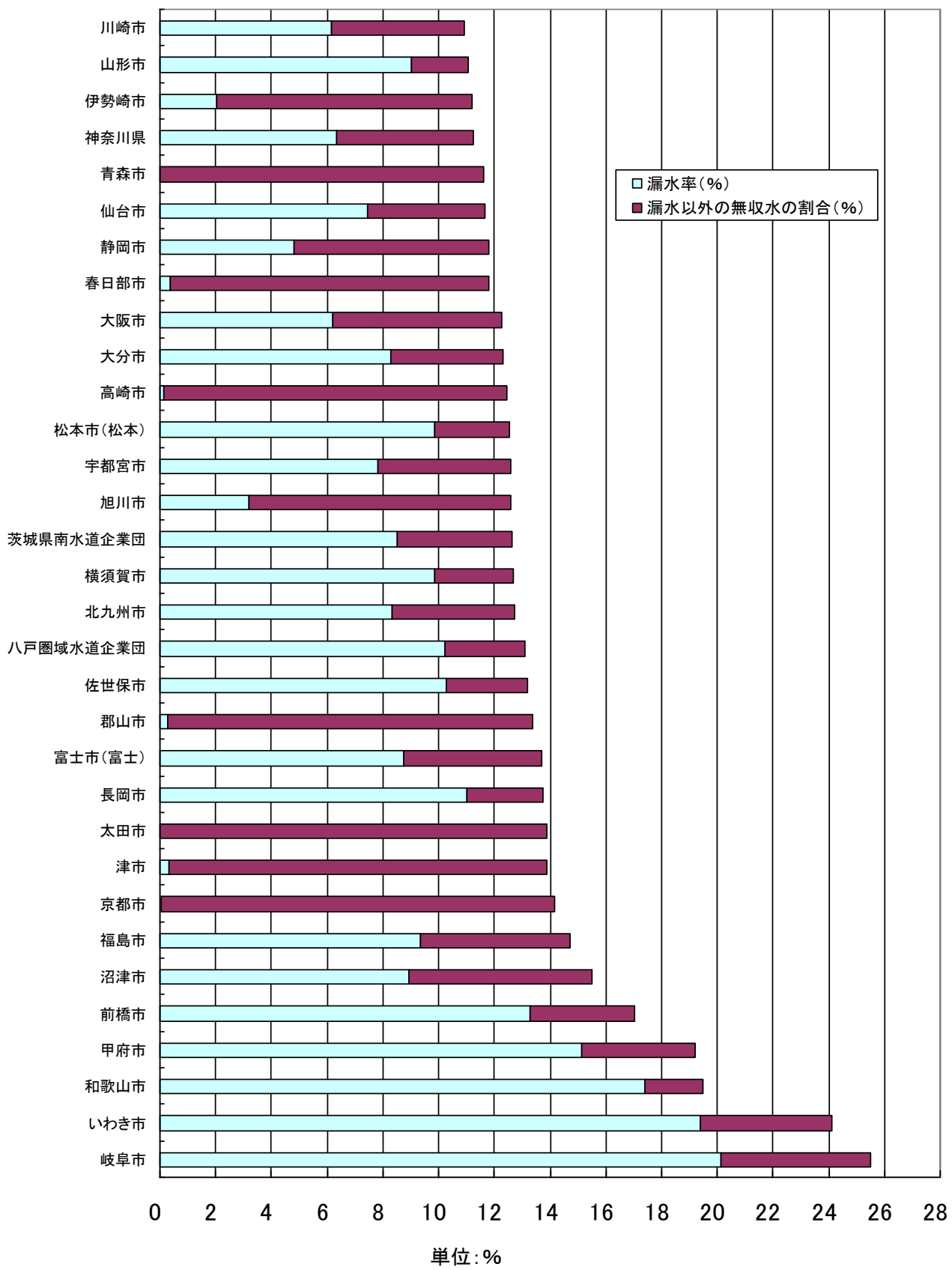


図3-3 現在給水人口20万人以上の上水道98事業者における無収水率(平成23年度)

-その3-

JWRC

5. 規模の大きな上水道 22 事業における無収水率等の推移

以下の図表は、規模の大きな上水道 22 事業における平成 23 年度末現在) の無収水率の推移を試算した結果を示したものである。

(注) 規模の大きな上水道事業：ここでは、計画一日最大給水量 30 万 m³以上を対象とした。

(参考) 規模の大きな上水道 22 事業の計画一日最大給水量 (平成 23 年度末現在)

| | 計画一日最大給水量 (m ³ /日、H24.3.31 現在) | | 計画一日最大給水量 (m ³ /日、H24.3.31 現在) |
|-------|--|----------|--|
| 札幌市 | 958,000 | 名古屋市 | 1,244,000 |
| 仙台市 | 527,000 | 京都市 | 730,000 |
| さいたま市 | 575,000 | 大阪市 | 2,010,000 |
| 千葉県 | 1,440,000 | 堺市 | 355,000 |
| 東京都 | 6,000,000 | 神戸市(市街地) | 676,000 |
| 横浜市 | 1,800,000 | 尼崎市 | 383,500 |
| 横須賀市 | 320,000 | 岡山市 | 365,000 |
| 川崎市 | 626,200 | 倉敷市(倉敷) | 322,000 |
| 神奈川県 | 1,588,000 | 広島市 | 810,500 |
| 新潟市 | 567,732 | 北九州市 | 537,000 |
| 浜松市 | 328,450 | 福岡市 | 530,000 |

表 規模の大きな上水道 22 事業における無収水率の推移 (H13~H23)

| 事業主体名 | H13 | H14 | H15 | H16 | H17 | H18 | H19 | H20 | H21 | H22 | H23 |
|----------|-------|-------|-------|-------|-------|-------|-------|-------|-------|-------|-------|
| 札幌市 | 8.54 | 8.42 | 8.48 | 8.45 | 9.11 | 8.39 | 7.80 | 7.62 | 7.50 | 7.53 | 7.82 |
| 仙台市 | 8.71 | 8.80 | 8.73 | 8.56 | 8.84 | 8.39 | 8.28 | 7.88 | 7.25 | 6.57 | 11.68 |
| さいたま市 | 10.01 | 11.13 | 11.41 | 8.85 | 7.76 | 7.27 | 7.12 | 6.69 | 6.29 | 6.32 | 6.10 |
| 千葉県 | 8.30 | 7.79 | 8.03 | 7.32 | 7.49 | 6.91 | 5.62 | 5.15 | 5.25 | 5.04 | 5.93 |
| 東京都 | 8.79 | 7.41 | 6.41 | 6.10 | 5.81 | 5.12 | 4.81 | 4.52 | 4.38 | 3.78 | 4.22 |
| 横浜市 | 7.79 | 7.23 | 7.60 | 7.91 | 8.86 | 7.97 | 7.44 | 8.04 | 8.46 | 8.32 | 9.45 |
| 横須賀市 | 11.34 | 11.20 | 10.97 | 9.60 | 10.18 | 9.55 | 9.48 | 9.96 | 11.05 | 11.09 | 12.67 |
| 川崎市 | 13.62 | 14.26 | 14.58 | 13.61 | 13.24 | 12.60 | 12.67 | 12.88 | 12.73 | 10.31 | 10.94 |
| 神奈川県 | 10.14 | 9.75 | 9.63 | 10.90 | 10.29 | 11.09 | 11.01 | 11.05 | 10.08 | 10.43 | 11.26 |
| 新潟市 | 4.67 | 4.62 | 4.81 | 7.64 | 6.24 | 6.74 | 6.68 | 6.24 | 6.61 | 6.26 | 6.55 |
| 浜松市 | 5.56 | 5.65 | 5.76 | 5.67 | 7.74 | 6.79 | 6.49 | 5.83 | 5.83 | 5.93 | 6.48 |
| 名古屋市 | 8.28 | 7.98 | 7.69 | 7.38 | 7.15 | 6.85 | 6.46 | 6.22 | 6.21 | 6.70 | 6.71 |
| 京都市 | 14.70 | 14.50 | 14.50 | 14.36 | 13.90 | 14.21 | 13.53 | 13.38 | 13.64 | 13.90 | 14.17 |
| 大阪市 | 12.24 | 12.22 | 12.45 | 11.80 | 12.47 | 11.89 | 11.14 | 9.33 | 11.17 | 11.53 | 12.28 |
| 堺市 | 8.43 | 8.30 | 9.07 | 8.07 | 8.47 | 7.31 | 7.74 | 7.16 | 7.11 | 6.60 | 6.67 |
| 神戸市(市街地) | 8.26 | 8.33 | 8.00 | 7.62 | 7.53 | 7.26 | 6.88 | 7.72 | 7.23 | 7.34 | 7.93 |
| 尼崎市 | 8.57 | 10.72 | 9.94 | 9.08 | 8.58 | 8.23 | 8.26 | 8.05 | 8.39 | 7.83 | 8.25 |
| 岡山市 | 10.67 | 8.72 | 8.34 | 8.16 | 11.54 | 11.75 | 11.68 | 11.11 | 11.41 | 11.04 | 9.71 |
| 倉敷市(倉敷) | 8.69 | 8.25 | 9.42 | 8.71 | 8.83 | 8.31 | 7.41 | 6.11 | 6.01 | 7.31 | 7.54 |
| 広島市 | 8.22 | 8.06 | 7.96 | 7.86 | 7.66 | 7.46 | 7.32 | 7.24 | 6.98 | 6.83 | 6.59 |
| 北九州市 | 13.21 | 13.65 | 14.21 | 13.58 | 13.47 | 12.48 | 12.18 | 12.66 | 13.00 | 13.81 | 12.74 |
| 福岡市 | 3.99 | 3.41 | 4.49 | 4.33 | 5.08 | 4.12 | 3.75 | 3.73 | 4.13 | 4.25 | 4.10 |

図5-1 規模の大きな上水道事業における無収水率の推移(平成21~23年度)
 -水道統計に基づく試算結果-

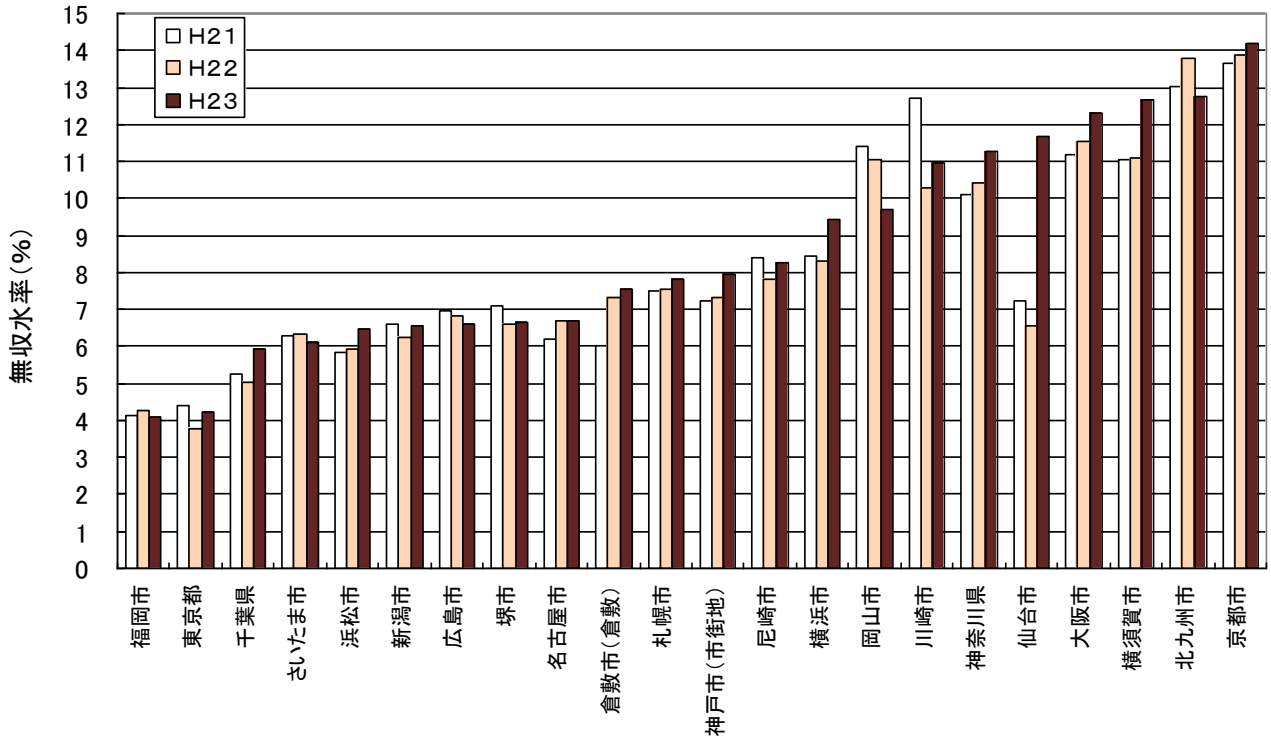


図5-2 平成23年度無収水率(規模の大きな上水道事業)
 (無収水率=有効無収水率+無効水率)

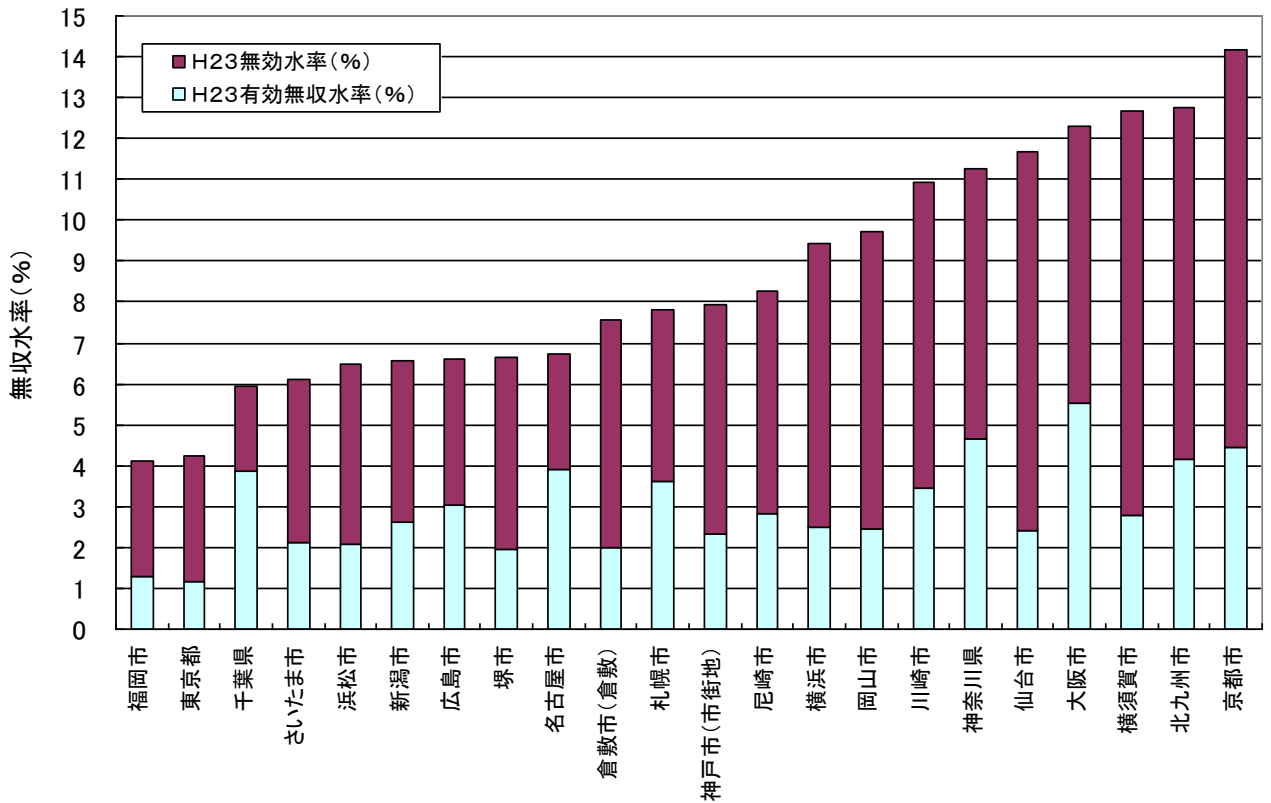


図5-3-1 札幌市の無収水率(=有効無収水率+無効率)の推移

JWRC

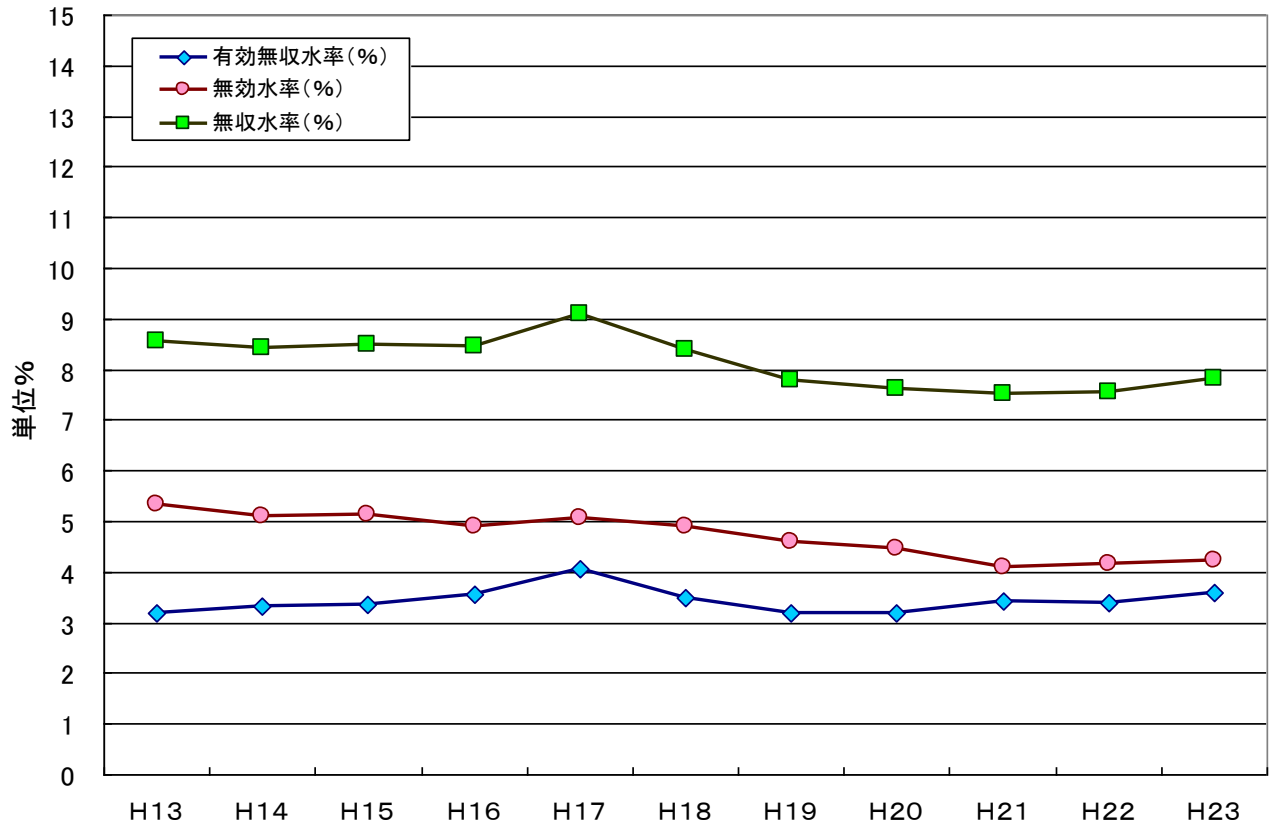


図5-3-2 仙台市の無収水率(=有効無収水率+無効率)の推移

JWRC

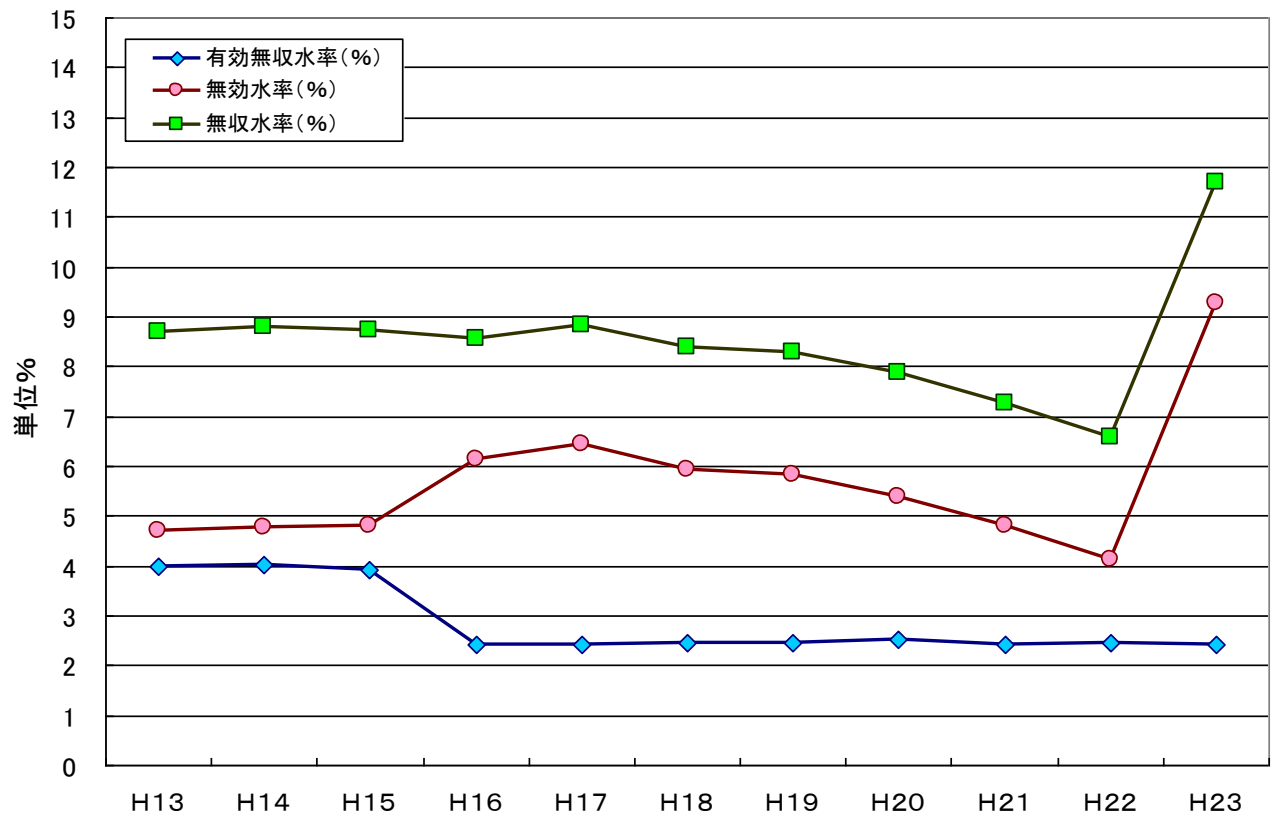


図5-3-3 さいたま市の無収水率(=有効無収水率+無効率)の推移

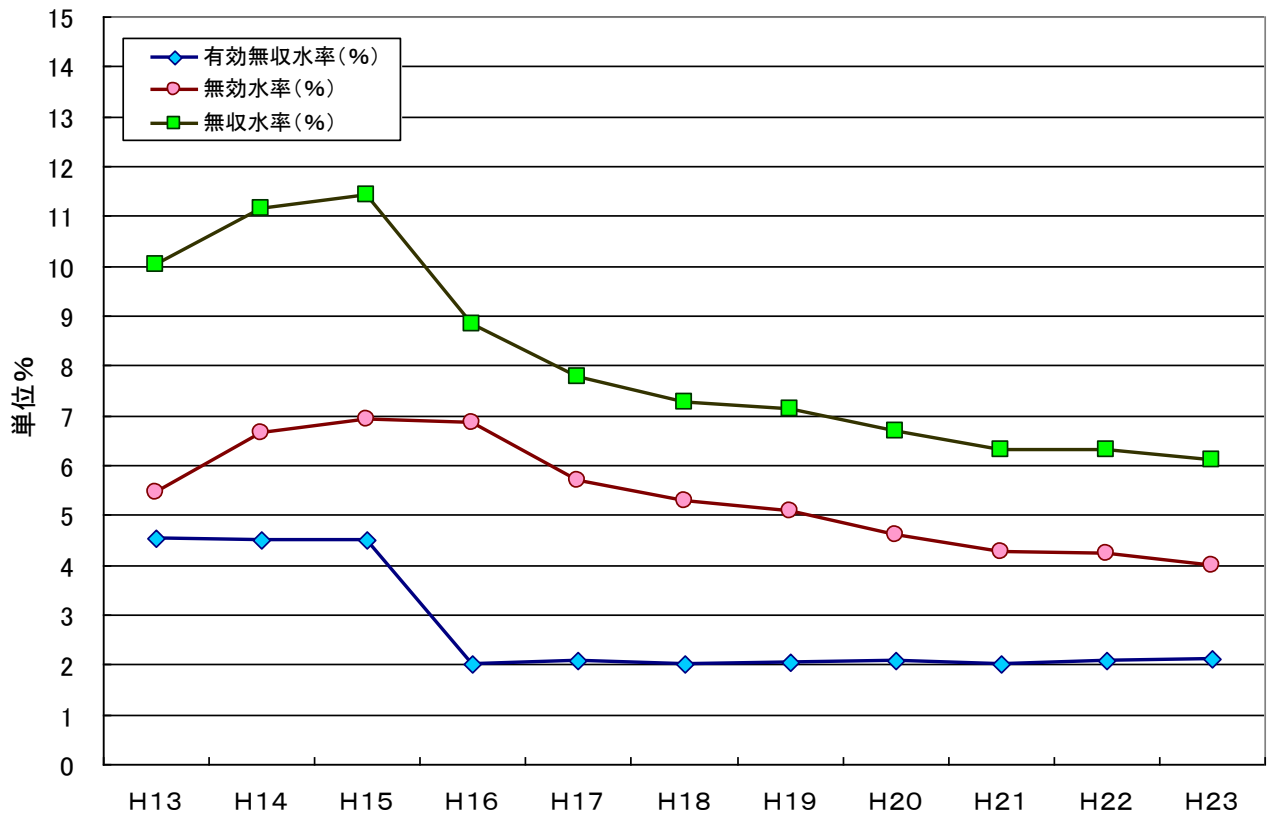


図5-3-4 千葉県の無収水率(=有効無収水率+無効率)の推移

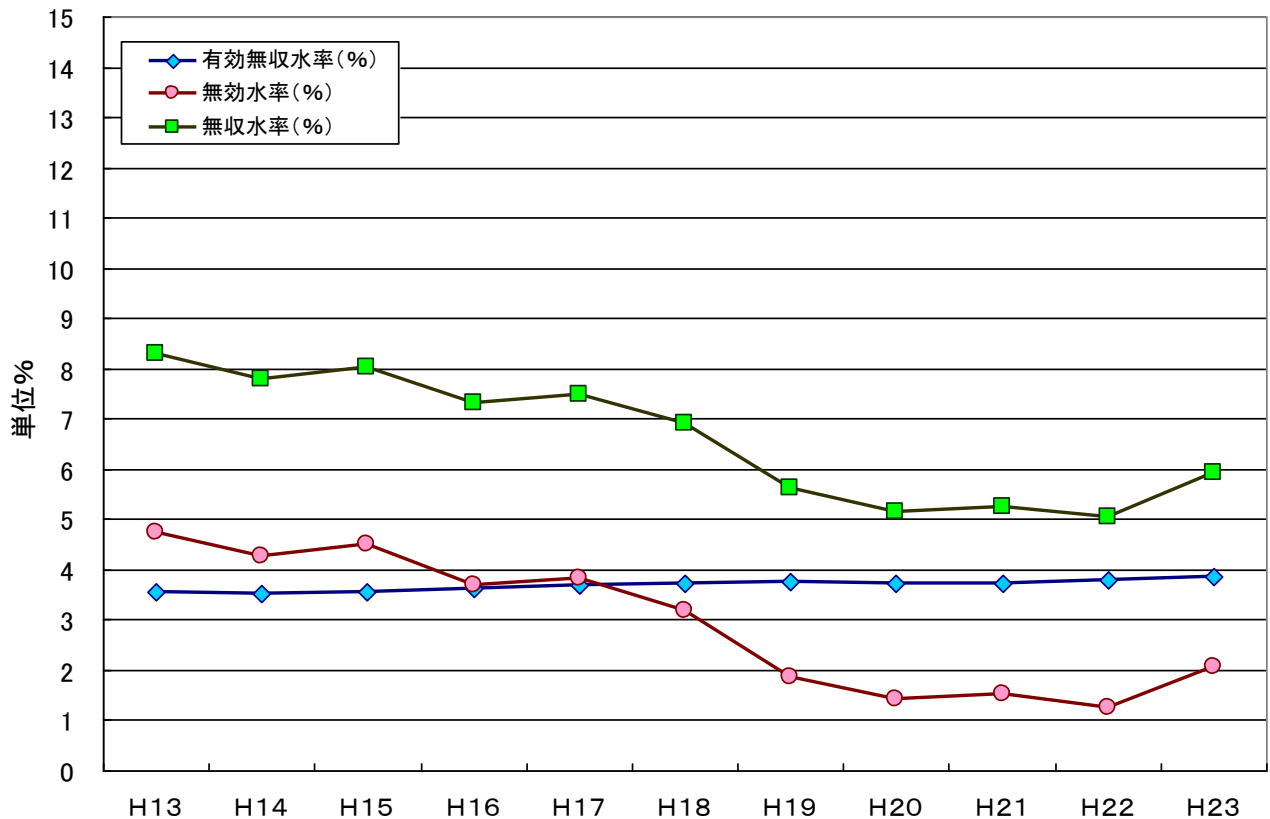


図5-3-5 東京都の無収水率(=有効無収水率+無効率)の推移

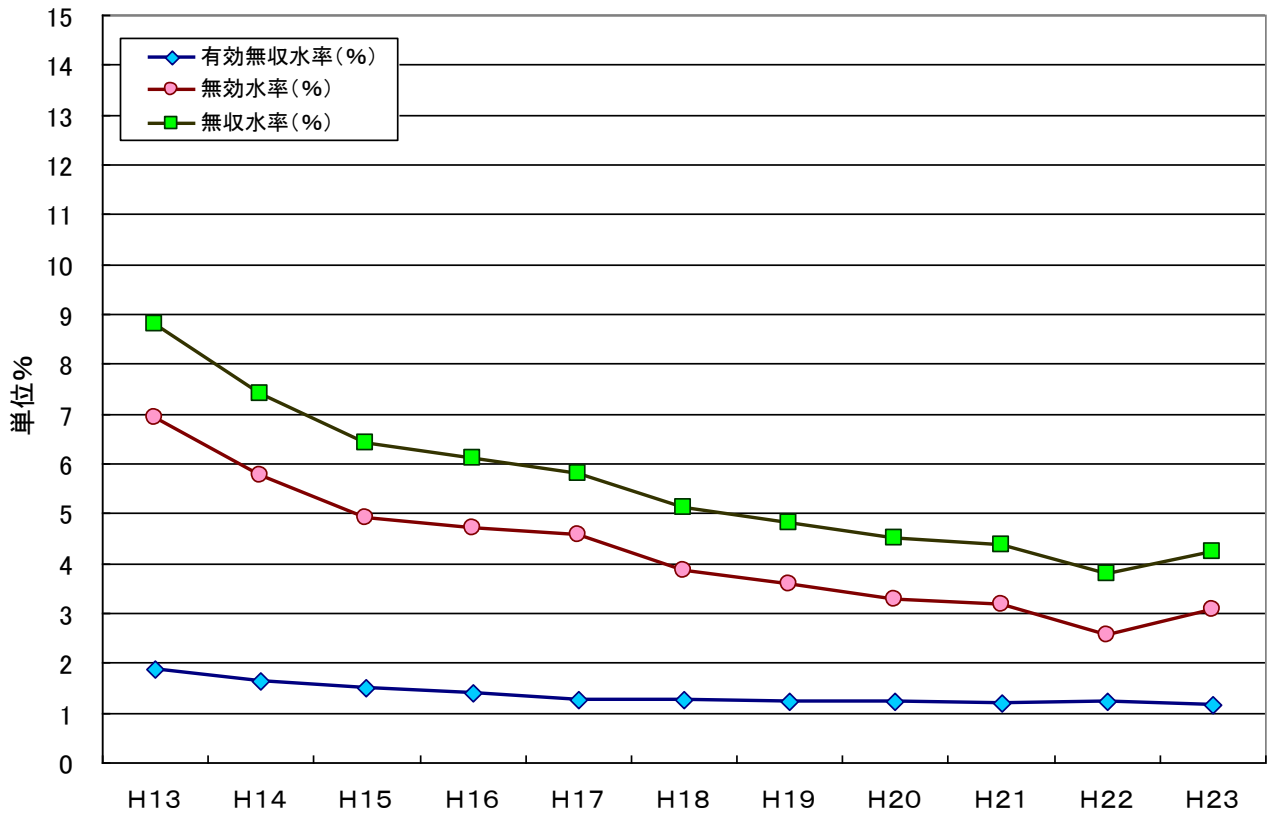


図5-3-6 横浜市の無収水率(=有効無収水率+無効率)の推移

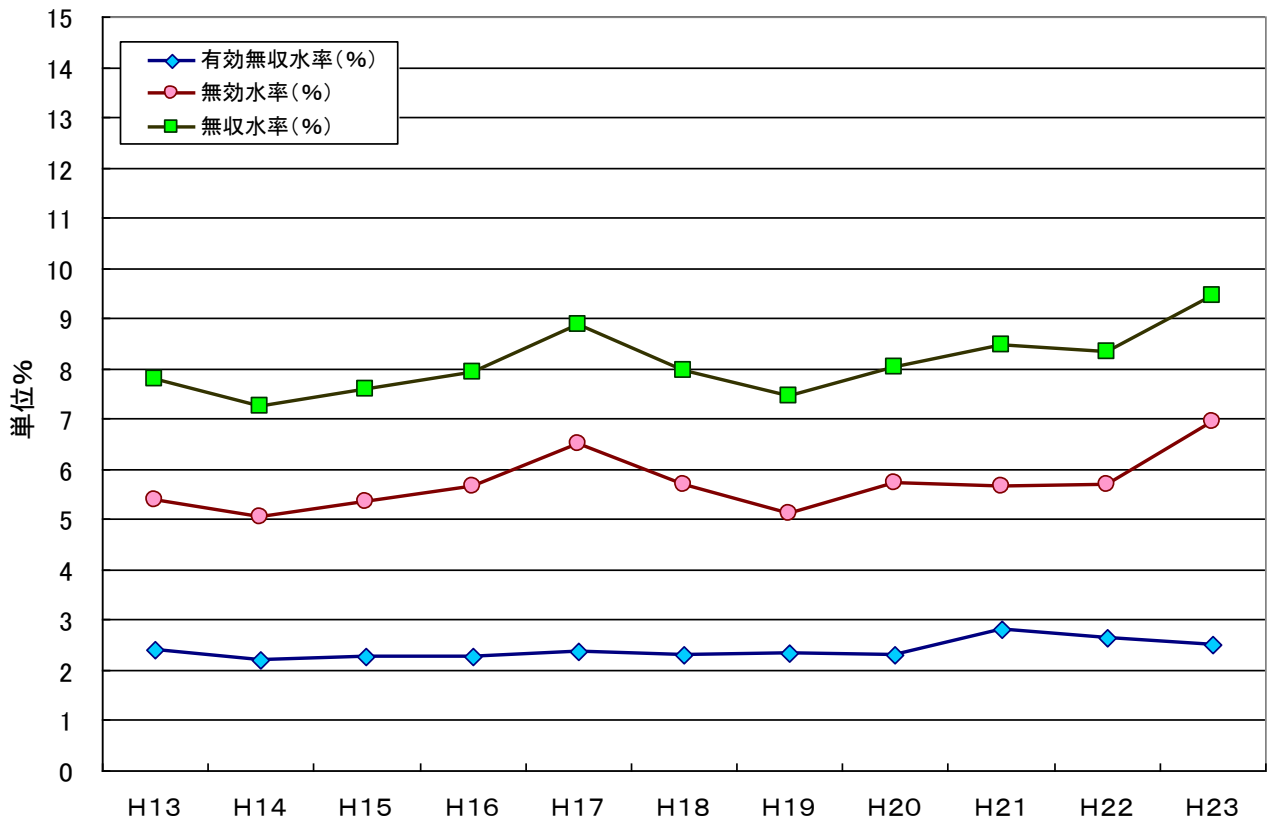


図5-3-7 横須賀市の無収水率(=有効無収水率+無効率)の推移

JWRC

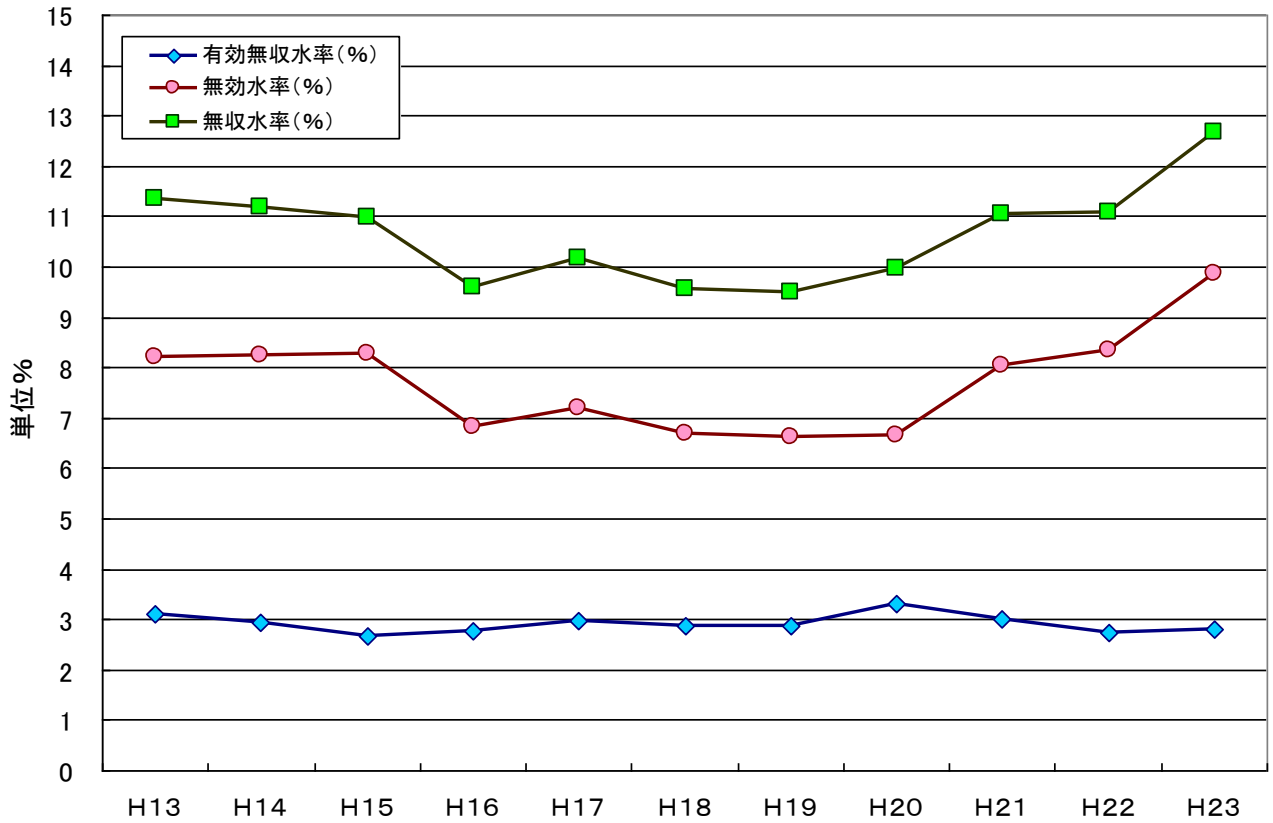


図5-3-8 川崎市の無収水率(=有効無収水率+無効率)の推移

JWRC

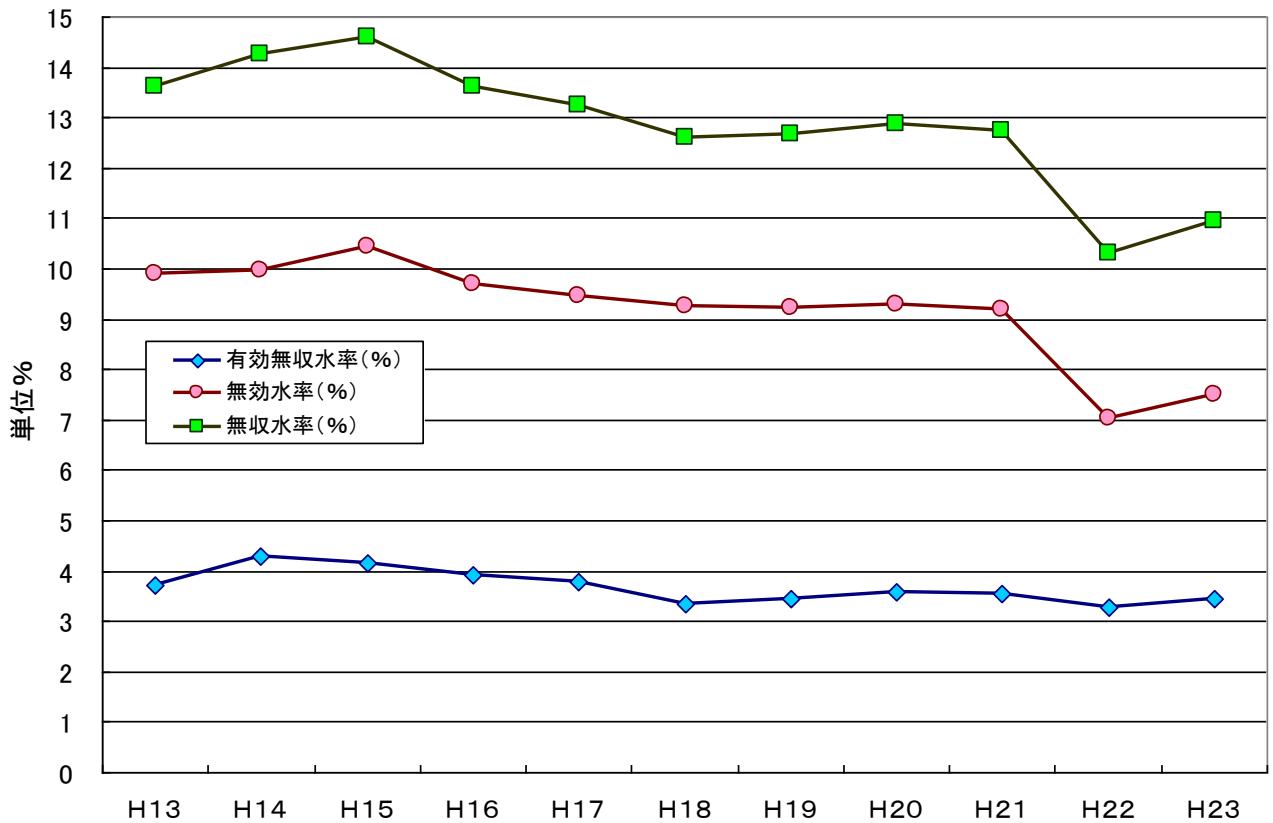


図5-3-9 神奈川県が無収水率(=有効無収水率+無効率)の推移

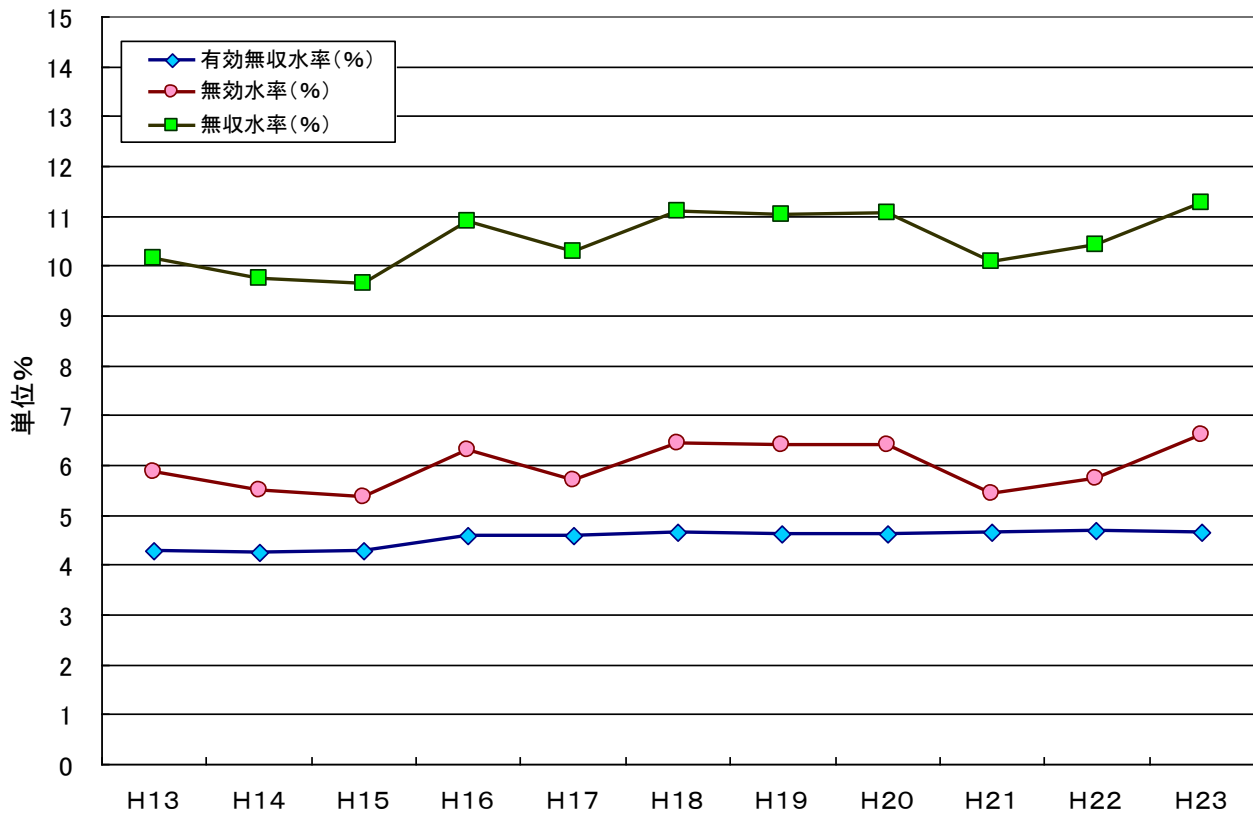


図5-3-10 新潟市の無収水率(=有効無収水率+無効率)の推移

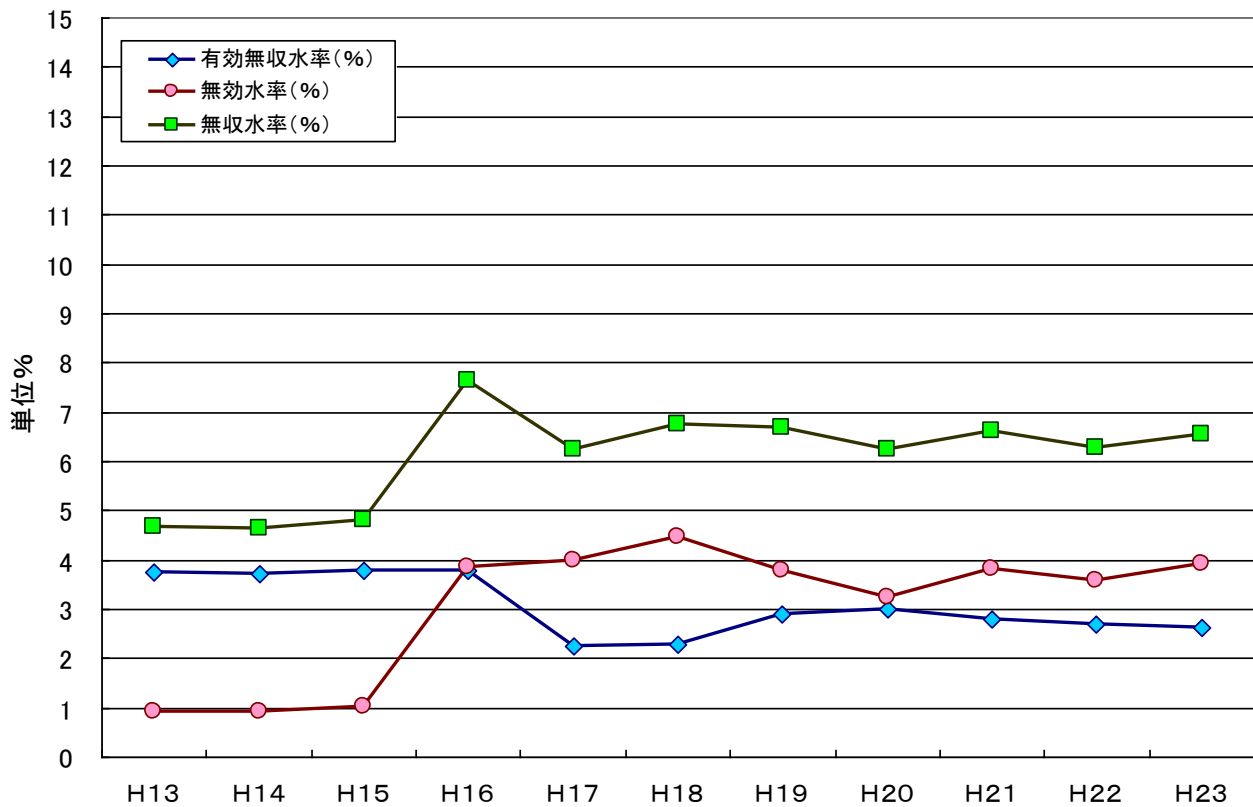


図5-3-11 浜松市の無収水率(=有効無収水率+無効率)の推移

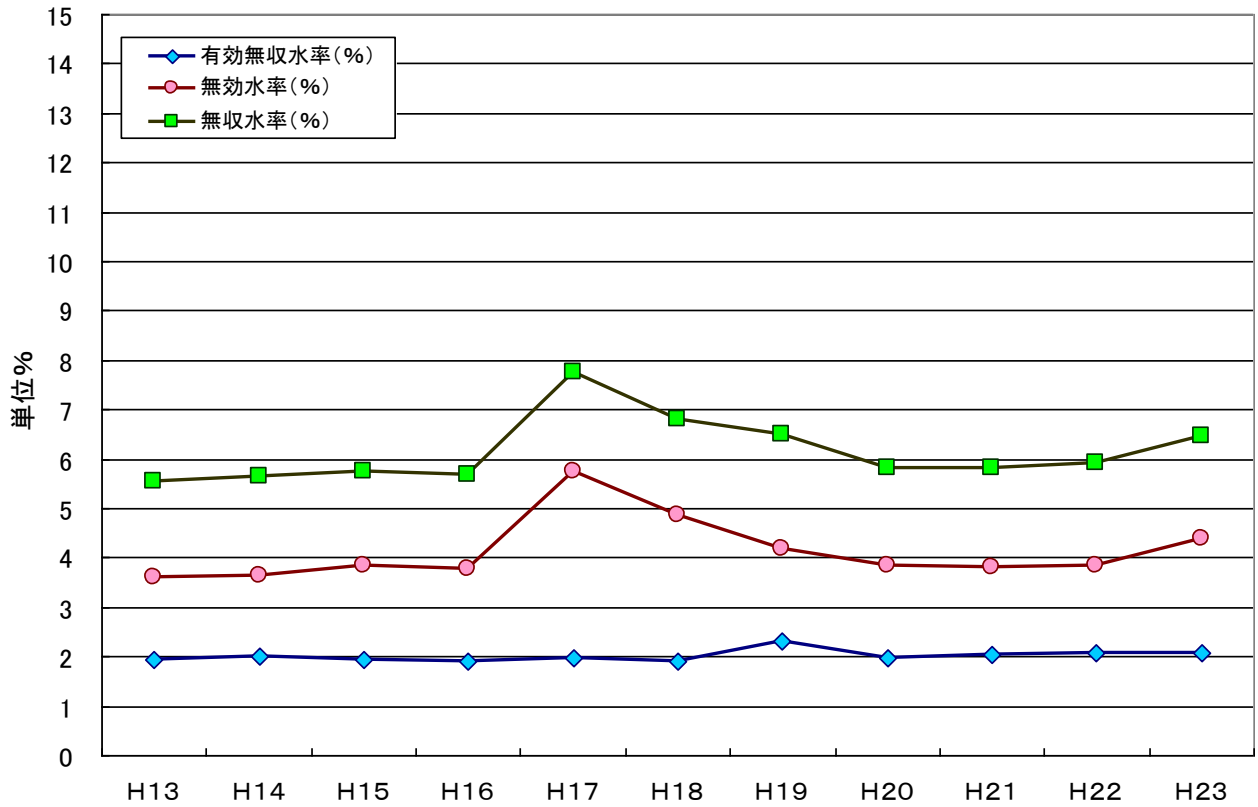


図5-3-12 名古屋市の無収水率(=有効無収水率+無効率)の推移

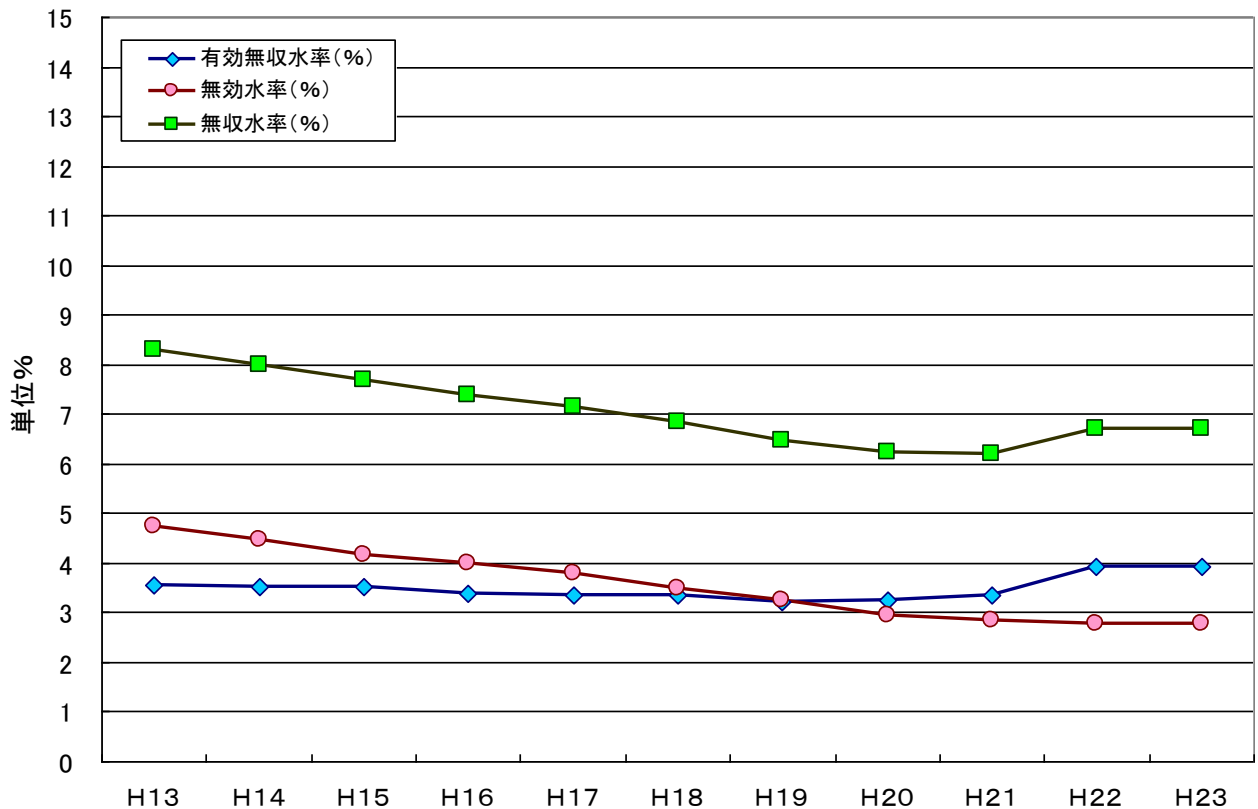


図5-3-13 京都市の無収水率(=有効無収水率+無効率)の推移

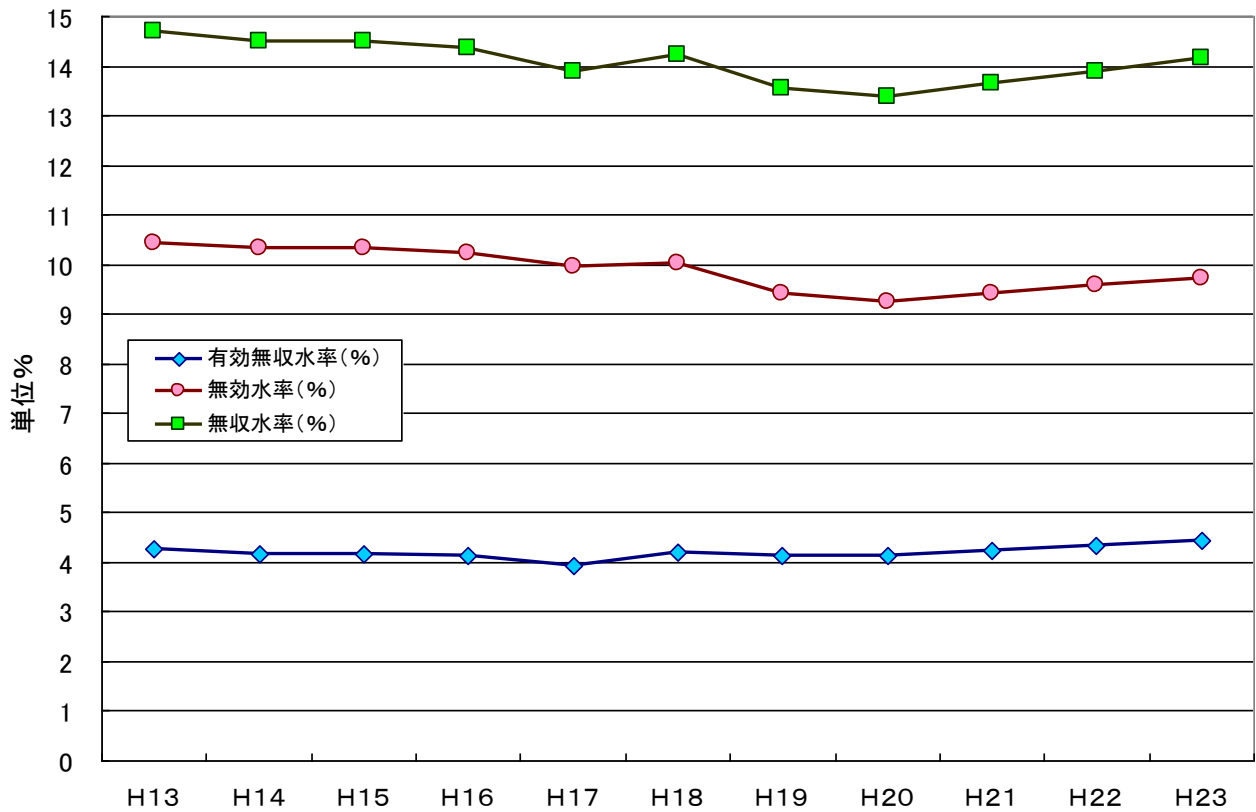


図5-3-14 大阪市の無収水率(=有効無収水率+無効率)の推移

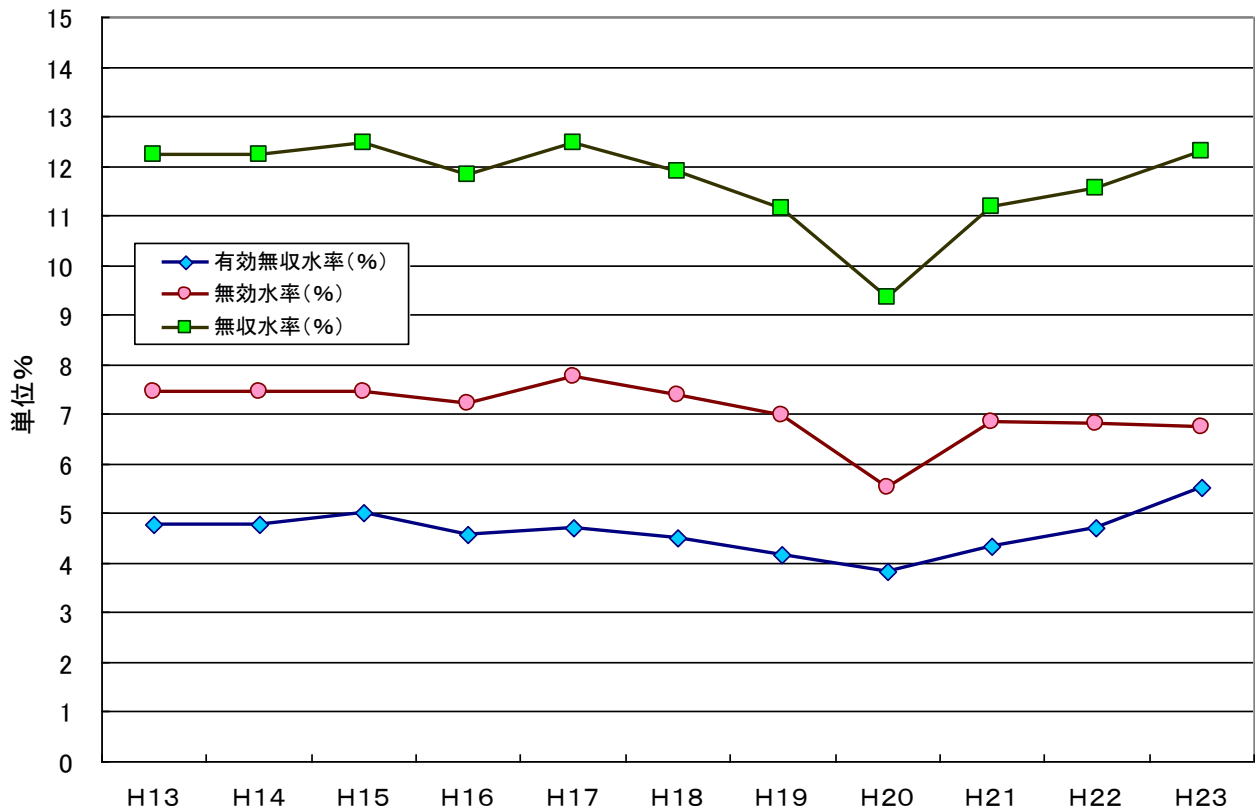


図5-3-15 堺市の無収水率(=有効無収水率+無効率)の推移

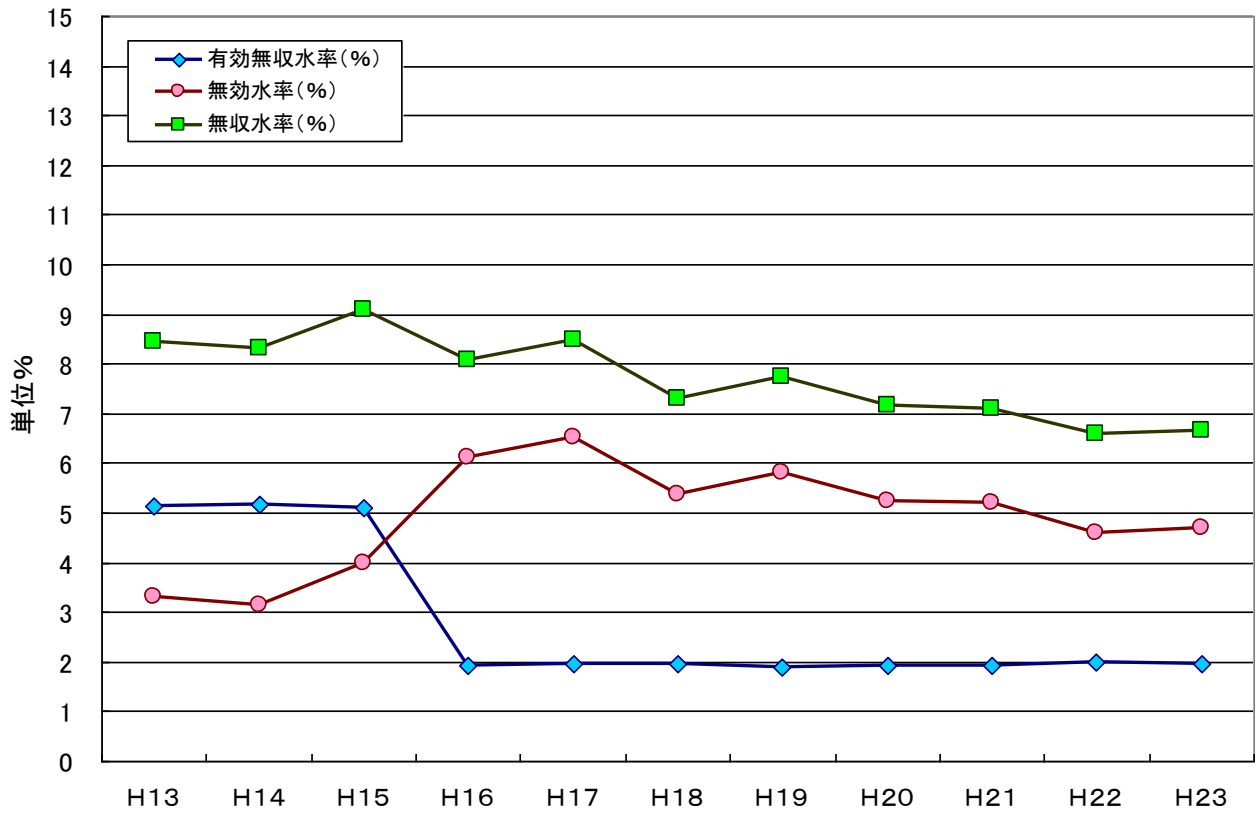


図5-3-16 神戸市(市街地)の無収水率(=有効無収水率+無効率)の推移

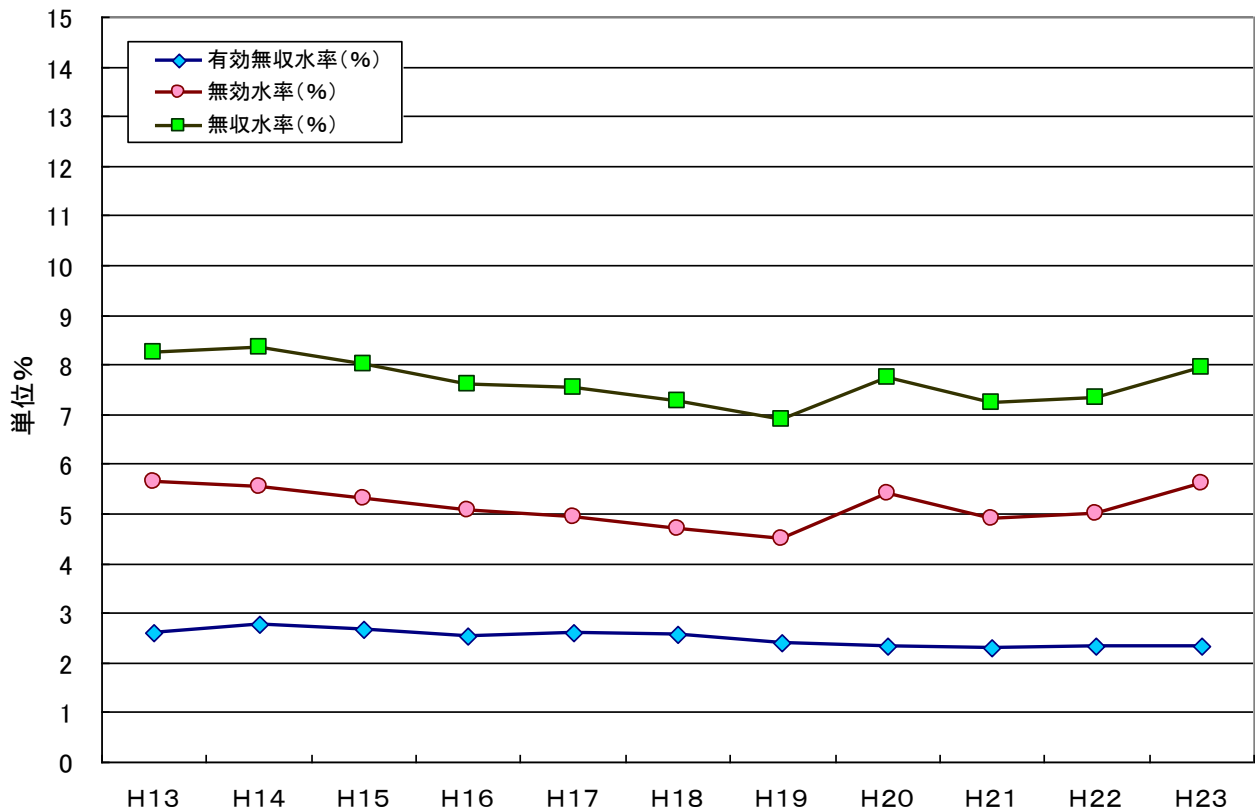


図5-3-17 尼崎市の無収水率(=有効無収水率+無効率)の推移

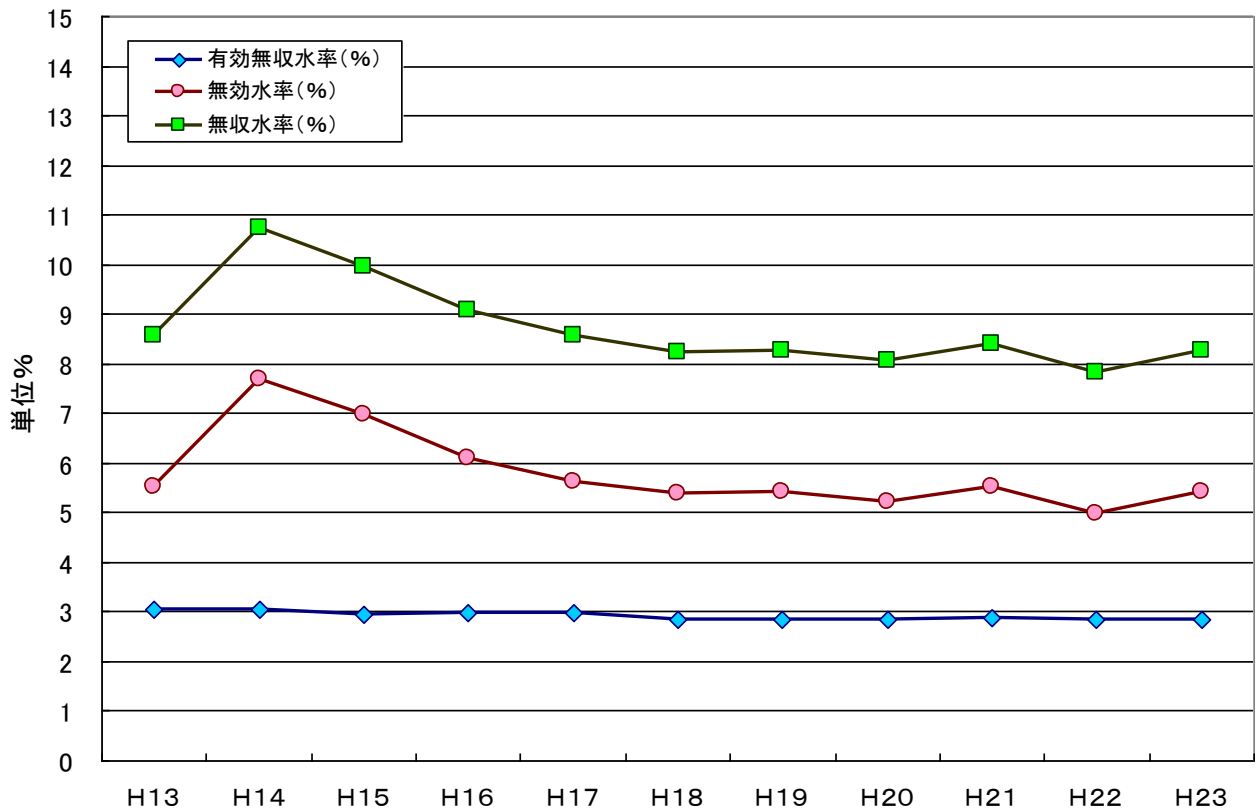


図5-3-18 岡山市の無収水率(=有効無収水率+無効率)の推移

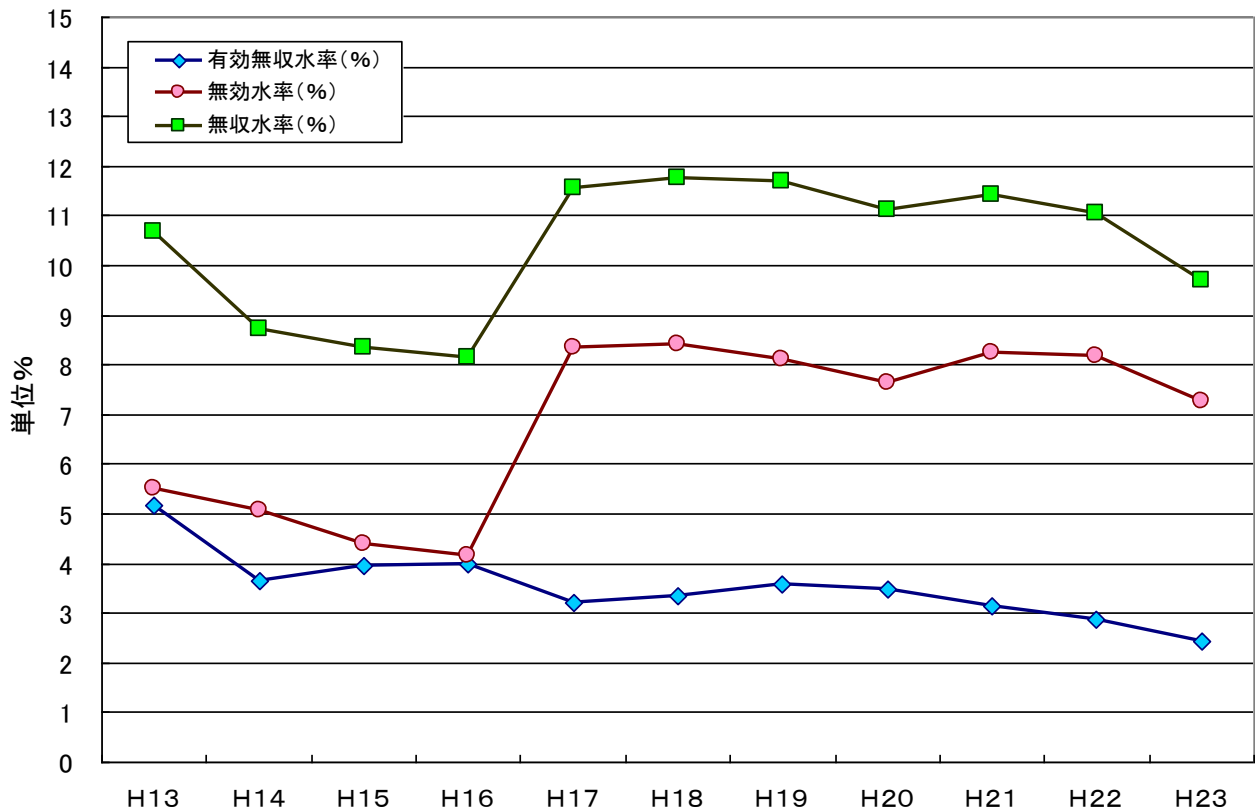


図5-3-19 倉敷市(倉敷)の無収水率(=有効無収水率+無効率)の推移

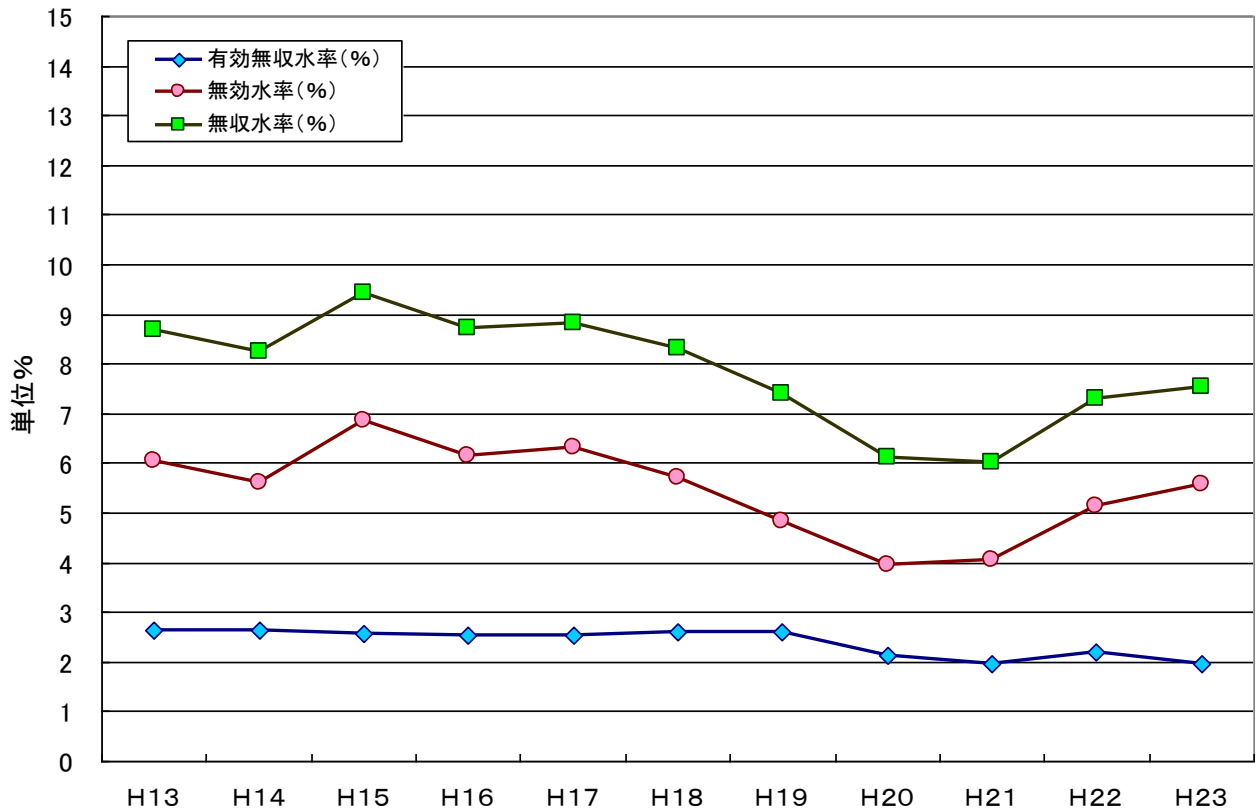


図5-13-20 広島市の無収水率(=有効無収水率+無効率)の推移

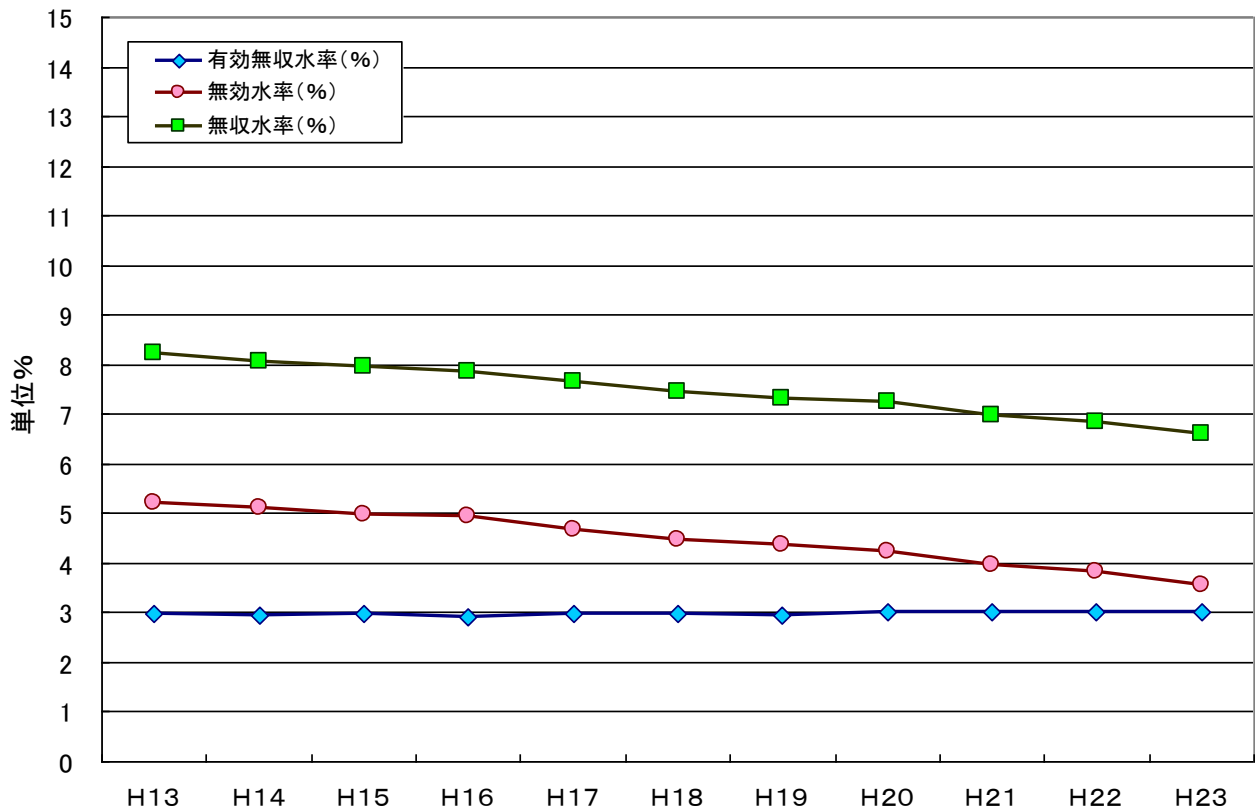


図5-3-21 北九州市の無収水率(=有効無収水率+無効率)の推移

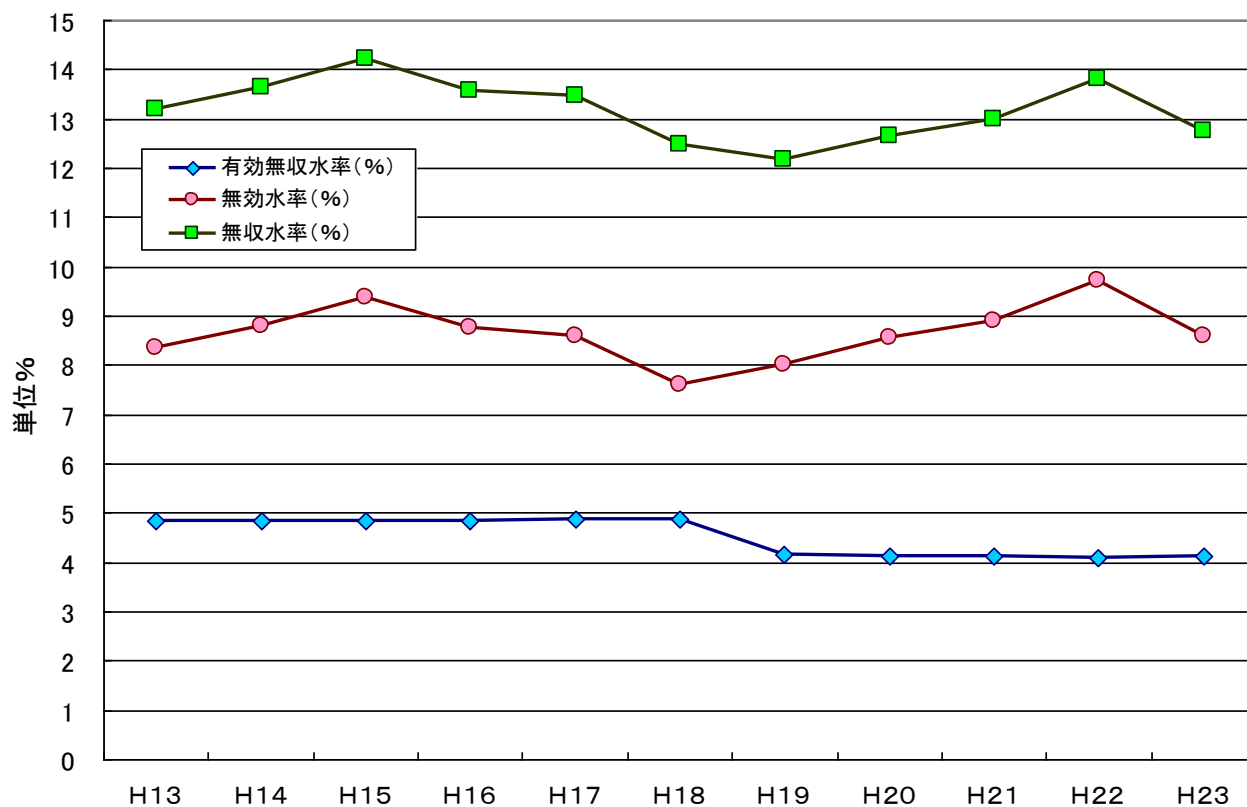
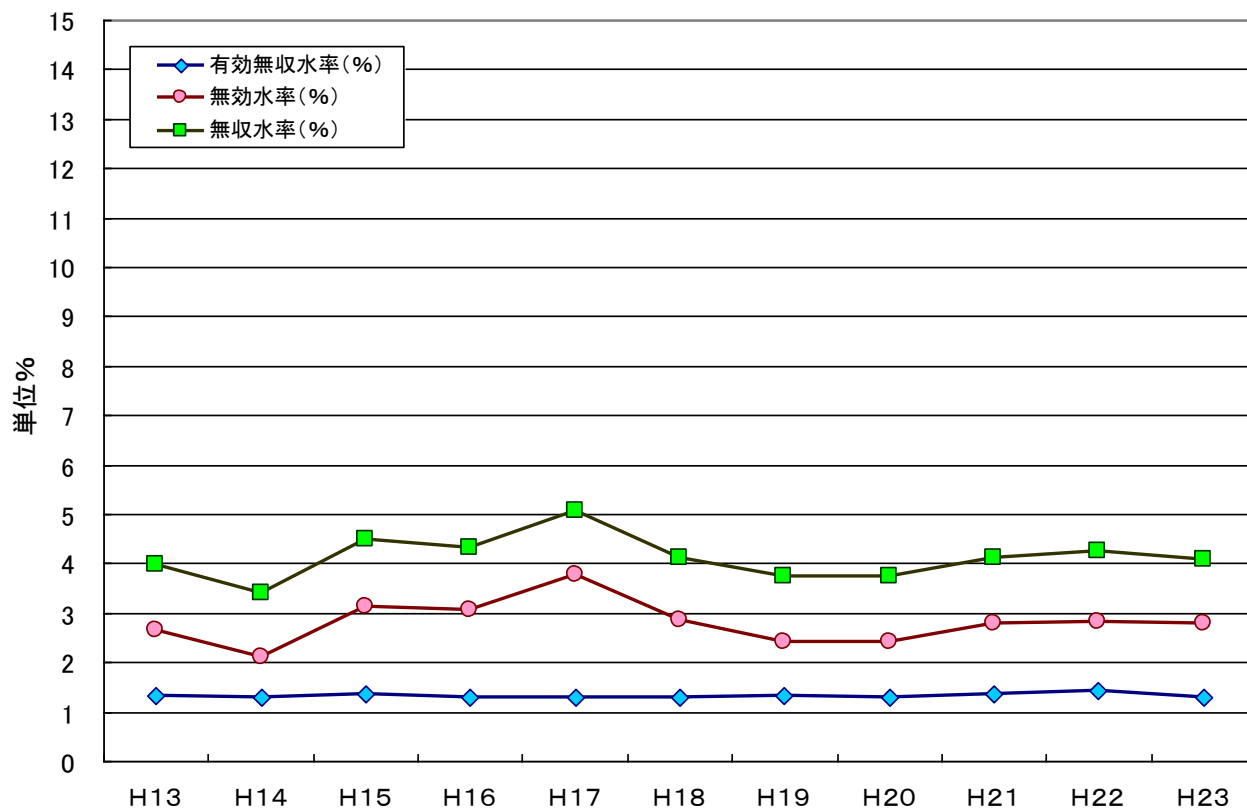


図5-3-22 福岡市の無収水率(=有効無収水率+無効率)の推移



配信先変更のご連絡等について

「JWRC水道ホットニュース」配信先の変更・追加・停止、その他ご意見、ご要望等がございましたら、会員様名、担当者様名、所属名、連絡先電話番号をご記入の上、下記までE-メールにてご連絡をお願いいたします。

〒105-0001 東京都港区虎ノ門2-8-1 虎ノ門電気ビル2F (公財) 水道技術研究センター ホットニュース担当

E-MAIL : jwrchot@jwrc-net.or.jp

TEL 03-3597-0214 FAX 03-3597-0215

また、ご連絡いただいた個人情報は、当センターからのお知らせの配信業務以外には一切使用いたしません。

水道ホットニュースのバックナンバーについて

水道ホットニュースのバックナンバー（第58号以降）は、下記アドレスでご覧になれます。

バックナンバー一覧 <http://www.jwrc-net.or.jp/hotnews/hotnews-h25.html>

国・地域別の水道情報 http://www.jwrc-net.or.jp/aswin/projects-activities/country_area.html

耐震化関連の情報 http://www.jwrc-net.or.jp/taishin-corner/taishin_hotnews.html