 JWRC 水道ホットニュース	(財)水道技術研究センター 〒105-0001 東京都港区虎ノ門2-8-1 虎ノ門電気ビル2F TEL 03-3597-0214, FAX 03-3597-0215 E-mail jwrchot@jwrc-net.or.jp URL http://www.jwrc-net.or.jp
---	--

地方公営企業年鑑にみる我が国の水道事業の状況 (平成18年度版)(その2)

7. 事業区分別の建設投資の状況

表7及び図7-1～7-2は、平成8年度から平成18年度までの事業区分別の建設投資の状況を示したものであり、簡易水道事業(法適用)を除き、いずれの事業区分においても建設投資の減少傾向が続いていることがわかる。

表7 事業区分別の建設投資の状況(法適用、投資額の推移)

	H8	H9	H10	H11	H12	H13
上水・末端給水事業	1,326,057	1,322,332	1,304,104	1,191,209	1,121,123	1,047,276
用水供給事業	353,610	358,232	343,897	306,839	263,490	219,536
建設中事業	44,479	40,306	56,038	55,963	38,243	32,056
簡易水道(法適用)	4,256	4,027	5,137	5,261	3,459	2,461
合計	1,728,402	1,724,897	1,709,176	1,559,272	1,426,315	1,301,329
	H14	H15	H16	H17	H18	
上水・末端給水事業	993,972	939,635	892,796	891,628	846,282	
用水供給事業	201,573	212,945	223,936	146,303	137,681	
建設中事業	27,738	8,478	8,356	10,249	9,357	
簡易水道(法適用)	2,636	3,040	3,752	4,861	5,517	
合計	1,225,919	1,164,098	1,128,840	1,053,041	998,837	

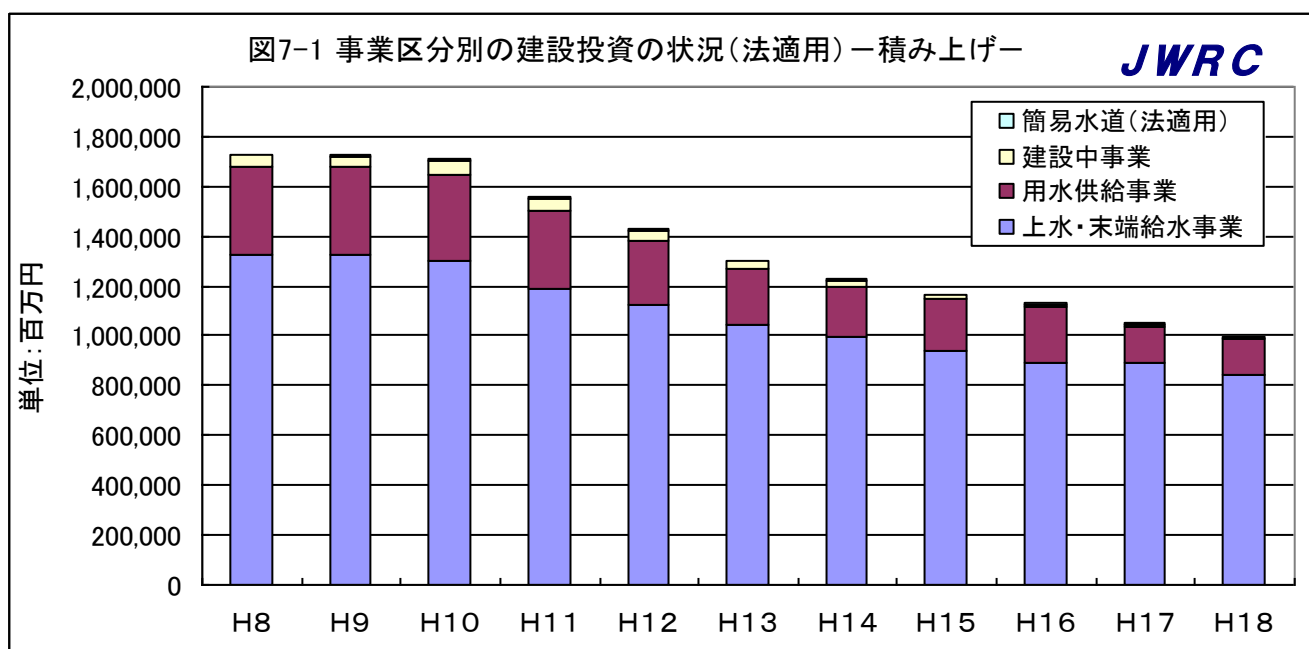
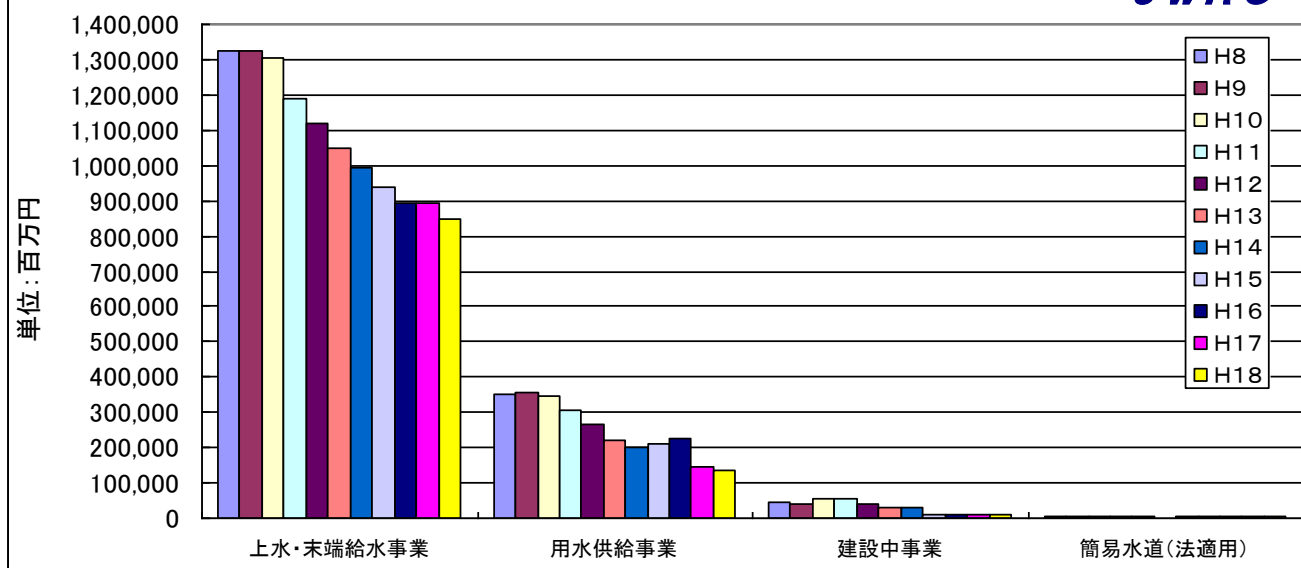


図7-2 事業区別の建設投資の状況(法適用)



8. 上水道事業における現在給水人口規模別建設投資の状況

表 8 及び図 8-1～8-2 は、上水道事業における現在給水人口規模別に、平成 8 年度から平成 18 年度までの建設投資額の推移を示したものである。

日本の水道事業においては、施設の老朽化や耐震化などの課題に加え、気候変動対策やCO2削減といった新たな課題などに取り組む必要があるが、これらの図表からわかるように依然として建設投資額が減少傾向にあり、水道が直面する諸課題に適切に対応するためには、建設投資額の回復が必要不可欠であると考えられる。

表 8 上水道事業における現在給水人口規模別建設投資の状況 (単位: 百万円)

	H8	H9	H10	H11	H12	H13
都及び指定都市	323,461	321,218	309,293	257,265	278,009	243,389
30万人以上	273,808	257,314	251,093	228,266	202,230	194,603
15～30万人未満	150,816	149,640	138,707	138,177	114,080	109,188
10～15万人未満	88,409	89,551	92,980	83,914	78,111	78,572
5～10万人未満	143,149	152,256	150,118	141,769	132,364	122,269
3～5万人未満	89,487	101,122	101,738	95,187	92,334	92,260
1. 5～3万人未満	125,010	120,690	120,298	113,732	104,356	96,954
1. 5万人未満	131,917	130,540	139,877	132,899	119,639	110,041
上水道事業・合計	1,326,057	1,322,331	1,304,104	1,191,209	1,121,123	1,047,276
	H14	H15	H16	H17	H18	
都及び指定都市	241,176	222,034	212,276	226,024	231,433	
30万人以上	193,201	172,601	188,243	205,482	177,541	
15～30万人未満	105,133	92,921	94,567	98,536	92,616	
10～15万人未満	69,914	75,696	68,200	74,115	67,582	
5～10万人未満	118,133	117,022	104,217	119,741	122,109	
3～5万人未満	83,830	82,102	81,271	74,021	71,126	
1. 5～3万人未満	86,007	82,161	77,230	62,019	53,748	
1. 5万人未満	96,578	95,098	66,793	31,690	30,127	
上水道事業・合計	993,972	939,635	892,796	891,628	846,282	

図8-1 上水道事業における現在給水人口規模別建設投資の状況－積み上げ－

JWRC

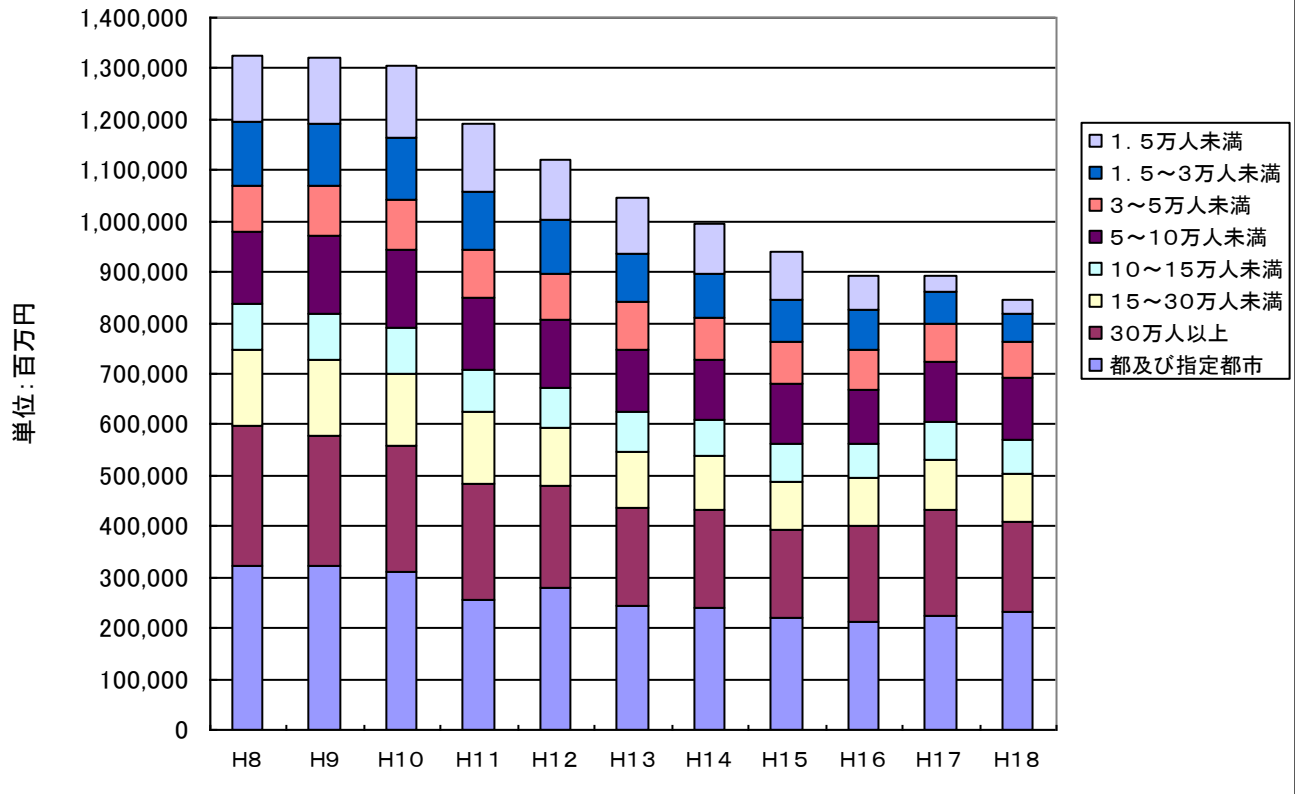
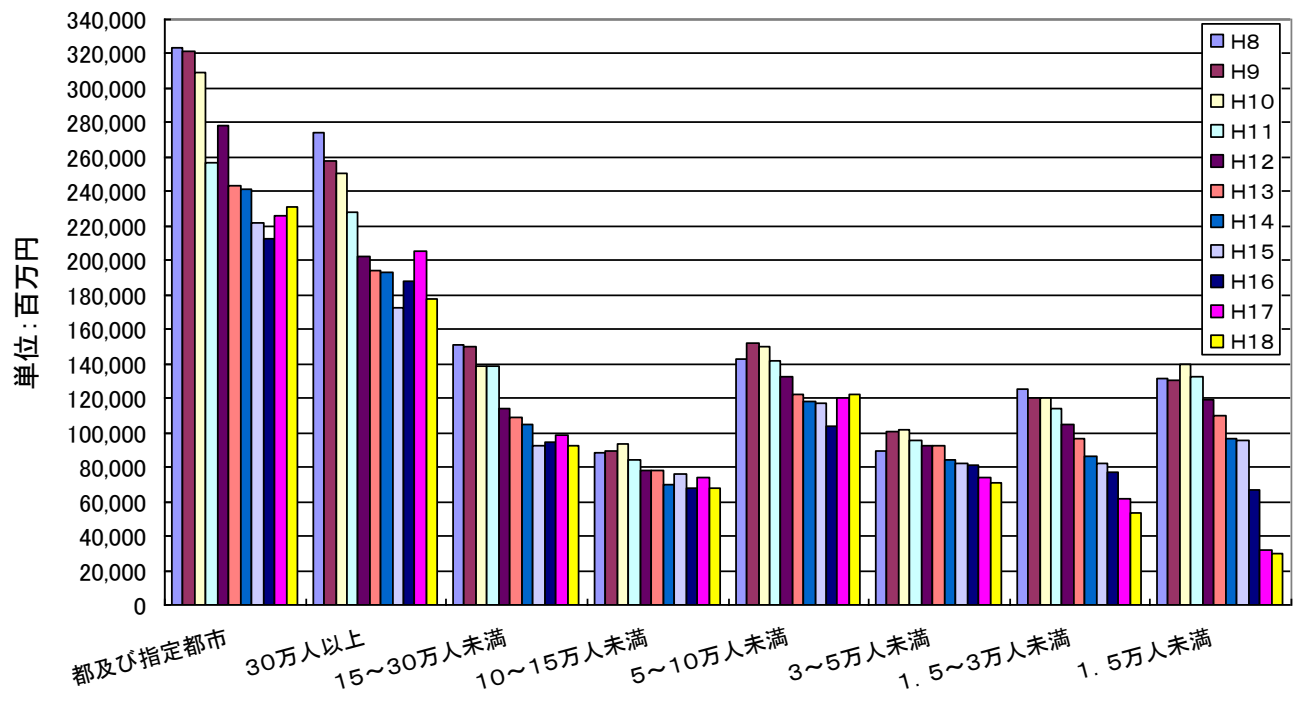


図8-2 上水道事業における現在給水人口規模別建設投資の状況

JWRC



9. 規模の大きな上水道事業・用水供給事業における経常利益等の推移

以下は、「平成17年度水道統計」の総論中「表—5 規模の大きな上水道事業」及び「表—6 規模の大きな水道用水供給事業」の上位10事業体について、経常利益等の推移をみたものである。

経常利益（経常損失）は、事業体別・年度別に相違があるのは当然であるが、図9-1に示すように、東京都の経常利益は他の事業体と比べても大きいことがわかる。

表9-1 規模の大きな上水道事業の経常利益・経常損失の状況(単位:千円)

	H13	H14	H15	H16	H17	H18
東京都	31,649,317	31,905,057	38,850,744	48,867,342	52,967,047	57,299,323
大阪市	▲ 435,395	316,272	3,420,717	6,661,157	7,468,211	7,151,375
横浜市	1,555,813	3,126,891	4,049,849	7,705,612	7,190,026	8,338,860
神奈川県	▲ 3,631,102	▲ 3,360,656	▲ 4,103,456	▲ 2,591,620	▲ 2,966,769	1,686,200
千葉県	1,188,882	3,261,957	6,539,519	8,541,266	9,132,896	9,792,579
名古屋市	781,867	931,617	982,936	1,174,292	1,322,494	1,266,241
京都市	156,724	1,225,008	793,402	869,492	344,672	▲ 177,532
川崎市	▲ 1,619,824	▲ 586,804	1,639,540	▲ 1,593,334	419,758	1,883,212
札幌市	956,819	896,923	1,276,540	1,153,287	1,534,445	1,229,221
神戸市	▲ 815,775	▲ 625,108	311,125	769,415	▲ 199,704	872,797
合計	29,787,326	37,091,157	53,760,916	71,556,909	77,213,076	89,342,276

表9-2 規模の大きな水道用水供給事業の経常利益・経常損失の状況(単位:千円)

	H13	H14	H15	H16	H17	H18
神奈川県内広域 水道企業団	▲ 5,904,801	▲ 2,984,947	▲ 4,220,608	▲ 2,327,646	372,079	▲ 1,793,369
大阪府	3,423,392	4,401,924	4,452,781	5,239,336	4,228,843	4,096,603
埼玉県	2,055,413	2,333,912	1,674,727	2,255,275	1,856,509	1,632,129
愛知県	▲ 408,013	3,000,314	3,294,522	4,074,894	4,043,929	4,136,406
阪神水道企業団	▲ 2,548,623	▲ 2,534,452	▲ 2,181,339	▲ 2,164,641	▲ 1,597,646	▲ 1,406,404
兵庫県	5,283	471,288	693,364	517,496	1,178,262	1,657,941
沖縄県	375,507	▲ 22,841	526,220	186,446	512,959	921,874
宮城県	1,599,610	2,114,623	2,807,982	3,629,159	645,253	2,390,378
北千葉広域水道 企業団	1,421,906	1,904,629	2,522,043	3,272,348	2,200,221	2,157,737
奈良県	1,073,677	968,469	1,150,455	993,055	842,176	1,036,870
合計	1,093,351	9,652,919	10,720,147	15,675,722	14,282,585	14,830,165

図9-1 規模の大きな上水道事業の経常利益・経常損失の状況
(平成13～18年度)

JWRC

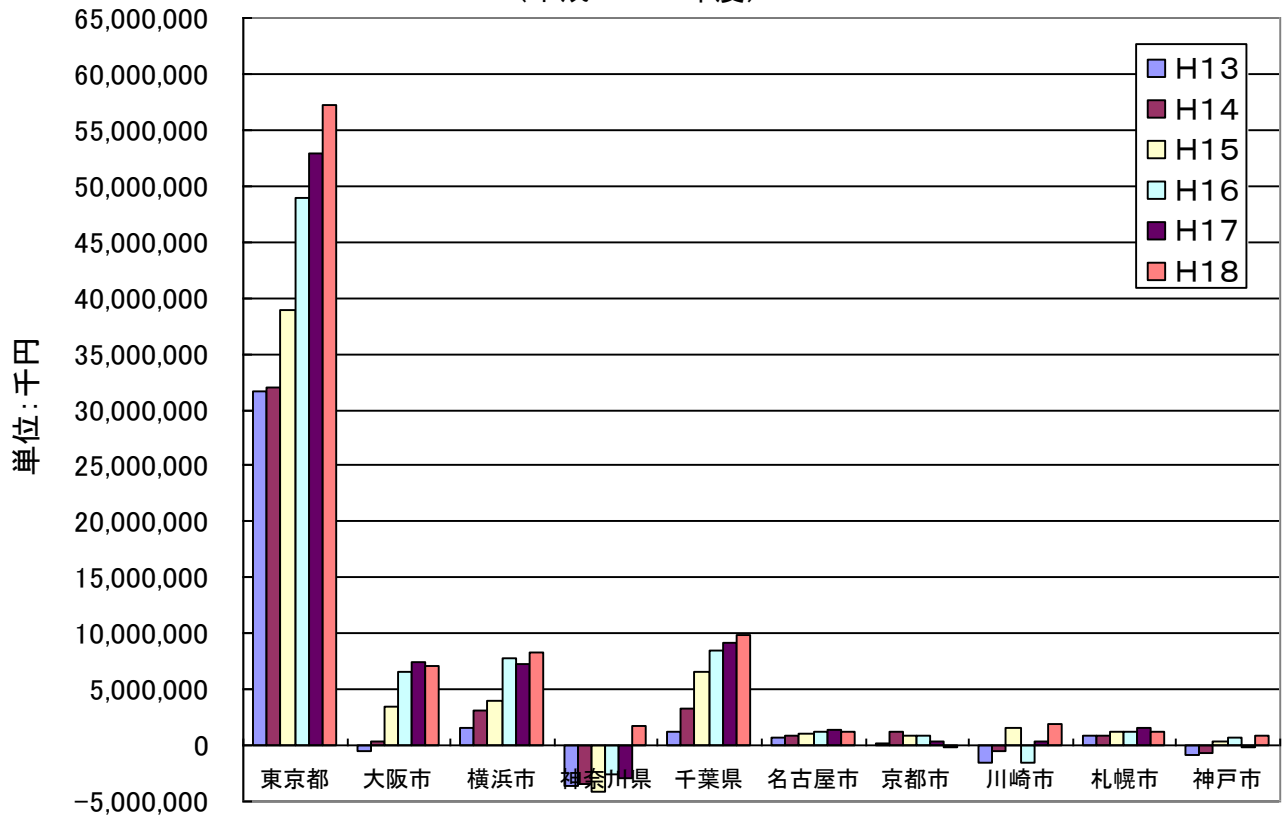
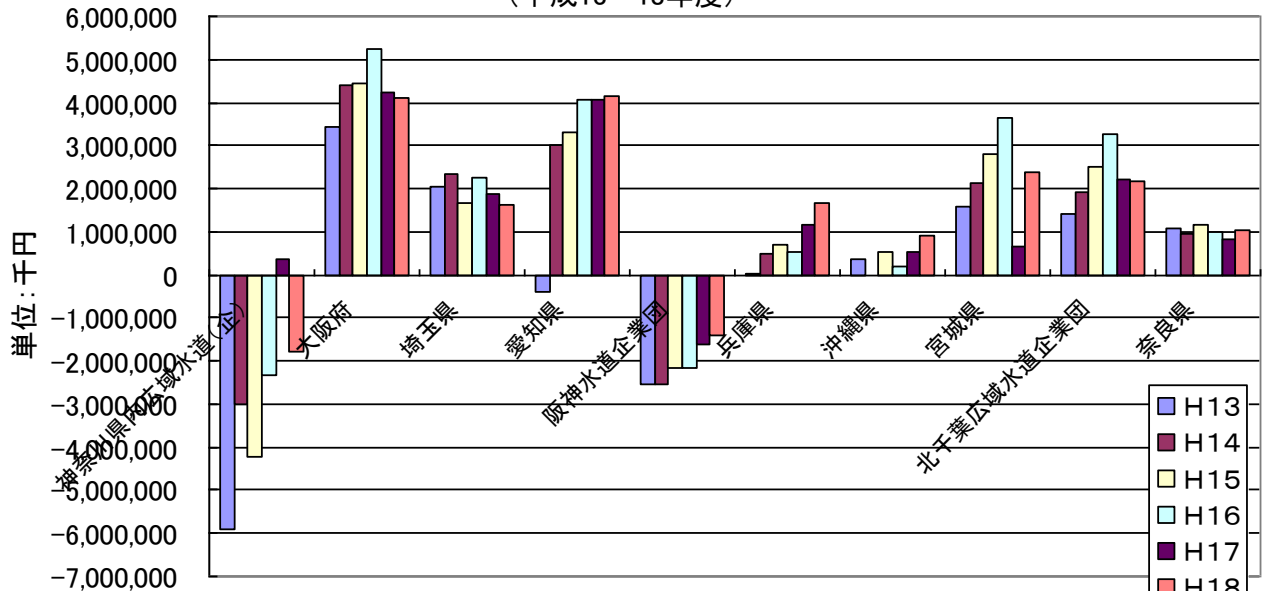


表9-2 規模の大きな水道用水供給事業の経常利益・経常損失の状況
(平成13～18年度)

JWRC



(文責) センター常務理事兼技監 安藤 茂

配信先変更のご連絡等について

「JWRC水道ホットニュース」配信先の変更・追加・停止、その他ご意見、ご要望等ございましたら、会員様名、担当者様名、所属名、連絡先電話番号をご記入の上、下記までEメールにてご連絡をお願いいたします。
〒105-0001 東京都港区虎ノ門2-8-1 虎ノ門電気ビル2F (財)水道技術研究センター ホットニュース担当
E-MAIL : jwrchot@jwrc-net.or.jp

TEL 03-3597-0214 FAX 03-3597-0215

また、ご連絡いただいた個人情報は、当センターからのお知らせの配信業務以外には一切使用いたしません。