 <b>JWRC</b> <b>水道ホットニュース</b>	<b>(財)水道技術研究センター</b> 〒105-0001 東京都港区虎ノ門 2-8-1 虎ノ門電気ビル 2 F TEL 03-3597-0214, FAX 03-3597-0215 E-mail <a href="mailto:jwrchot@jwrc-net.or.jp">jwrchot@jwrc-net.or.jp</a> URL <a href="http://www.jwrc-net.or.jp">http://www.jwrc-net.or.jp</a>
---	---

## 地方公営企業の決算及び建設投資の状況（その3）

### 6. 地方公営企業における資本的収支の内訳（平成18年度決算）

地方公営企業法適用企業のうち、水道（法適用簡水を含む。）、工業用水道、交通、電気、ガス、病院及び下水道の7事業について、「表4-1、表4-2」は「地方公営企業における資本的支出の内訳（平成18年度決算）」を、「図4-3」は「地方公営企業における資本的収入（平成18年度決算）」を、それぞれ示したものである。

表4-2のとおり、上記7事業では、資本的支出に占める建設改良費の割合が最も多いのは「水道（含簡水）事業の54.3%」である。

表4-1 地方公営企業における資本的支出の内訳(平成18年度決算) (単位:百万円)

	水道(含簡水)	工業用水道	交通	電気	ガス	病院	下水道
建設改良費	998,837	42,930	229,784	13,207	14,266	328,412	723,307
企業債償還金	750,038	71,285	300,452	14,336	12,929	253,216	872,185
その他	92,403	58,237	36,182	12,385	2,854	64,825	28,299
合計	1,841,278	172,452	566,418	39,928	30,049	646,453	1,623,791

表4-2 地方公営企業における資本的支出の内訳(構成割合)(平成18年度決算) (単位:%)

	水道(含簡水)	工業用水道	交通	電気	ガス	病院	下水道
建設改良費	54.3	24.9	40.6	33.1	47.5	50.8	44.6
企業債償還金	40.7	41.3	53.0	35.9	43.0	39.2	53.7
その他	5.0	33.8	6.4	31.0	9.5	10.0	1.7

表4-3 地方公営企業における資本的収入の内訳(平成18年度決算) (単位:百万円)

	水道(含簡水)	工業用水道	交通	電気	ガス	病院	下水道
内部資金	1,092,470	84,052	131,882	26,893	21,894	186,854	577,285
企業債	420,380	46,954	220,903	257	3,292	249,312	625,686
他会計出資金	82,005	4,375	51,241	0	0	69,325	51,104
他会計負担金	8,844	550	0	0	0	71,247	0
他会計借入金	8,406	14,074	9,263	0	750	31,831	12,734
他会計補助金	10,237	3,774	48,410	0	317	6,280	65,980
国庫補助金	82,388	2,839	33,576	256	1	4,174	242,990
都道府県補助金	2,816	145	420	0	0	3,486	675
その他	128,093	15,378	20,748	12,522	3,795	166	27,271
合計	1,835,639	172,141	516,443	39,928	30,049	622,675	1,603,725

図7-1 地方公営企業(法適用事業)における  
資本的支出の内訳(平成18年度決算)

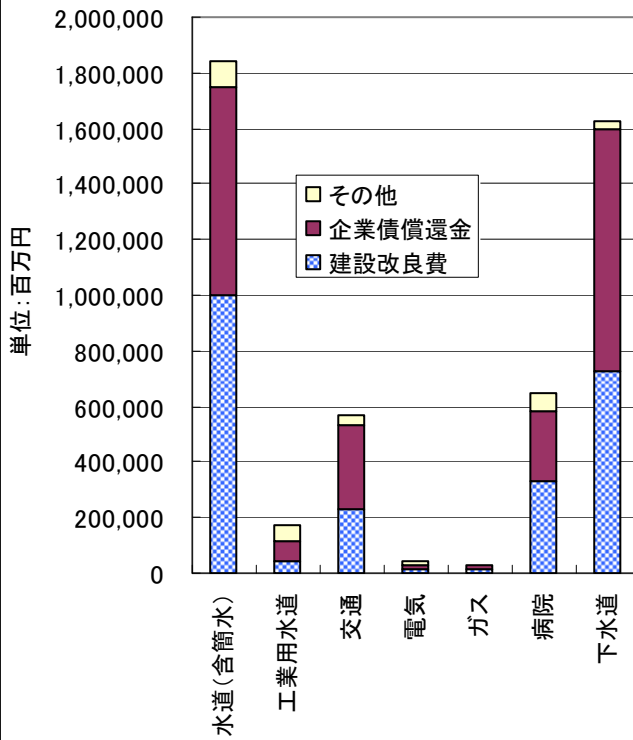


図7-2 地方公営企業(法適用事業)における  
資本的支出の内訳(平成18年度決算) - % -

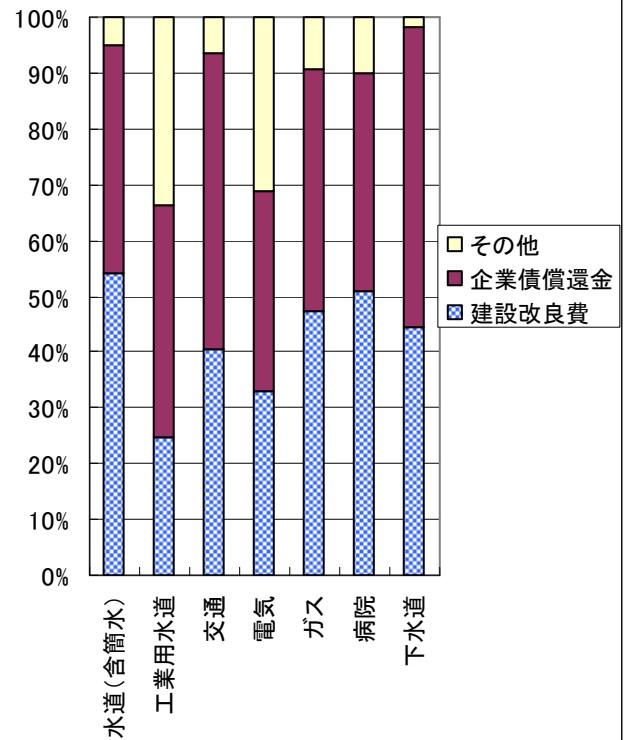


図8-1 地方公営企業(法適用事業)における  
資本的収入の内訳(平成18年度決算)

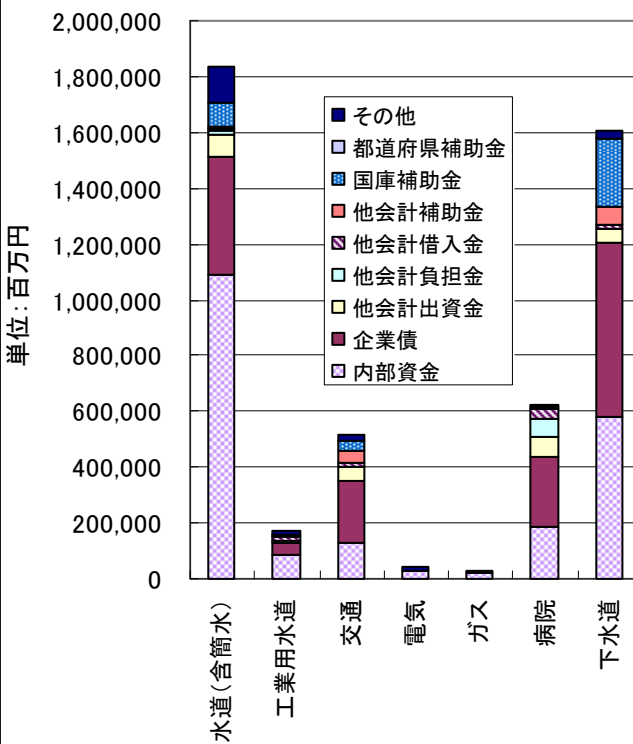
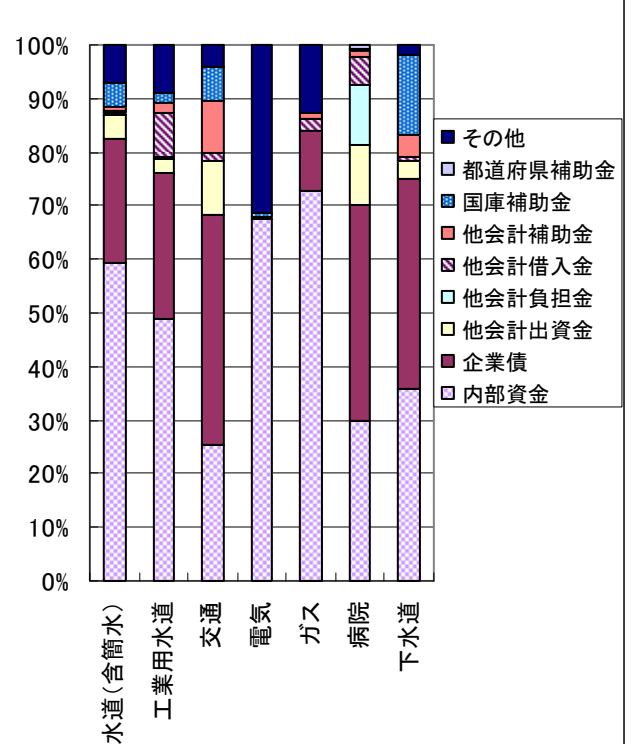


図8-2 地方公営企業(法適用事業)における  
資本的収入の内訳(平成18年度決算) - % -



## 7. 地方公営企業における資本的支出、建設改良費等の推移

### (平成9～18年度)

「図7-1-1～図7-7-2」は、地方公営企業法適用の水道事業、工業用水道事業、交通事業、電気事業、ガス事業、病院事業及び下水道事業の7事業について、平成9年度から平成18年度までの10年間における「資本的支出の合計」、「建設改良費」、「企業債償還金」及び「その他」の推移をグラフで示したものである。

水道事業では、企業債償還金が平成17年度をピークとして平成18年度は減少している。

工業用水道事業では、水利権の転用に伴い、平成17・18年度に企業債償還金が大幅増となっている。

交通事業では、下水道事業に次いで、資本的支出に占める企業債償還金の割合が高い。

病院事業及び下水道事業では、企業債償還金の増加傾向が続いており、特に下水道事業では、資本的支出に占める企業債償還金の割合が53.7%（平成18年度決算）となっている。

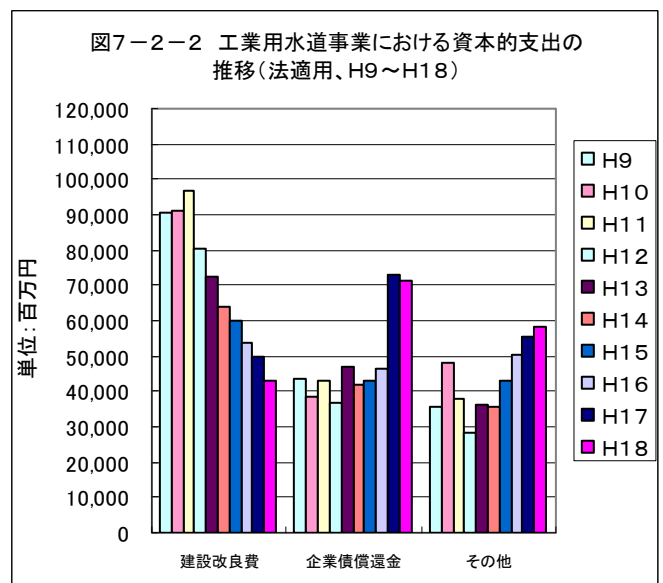
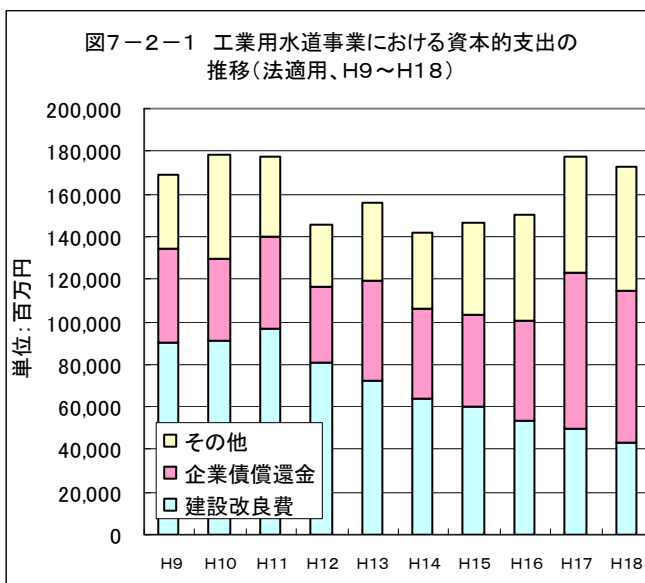
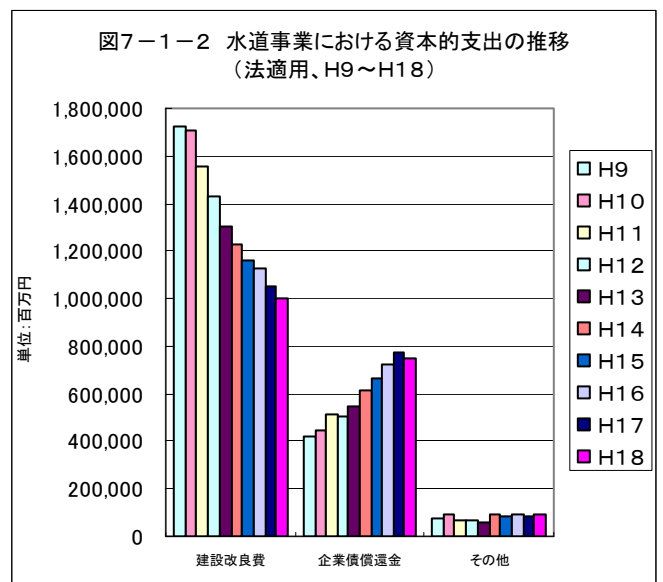
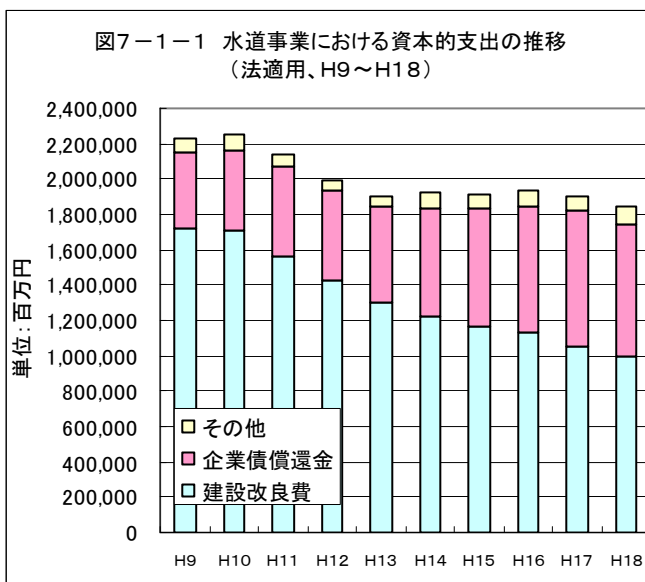


図7-3-1 交通事業における資本的支出の推移  
(法適用、H9～H18)

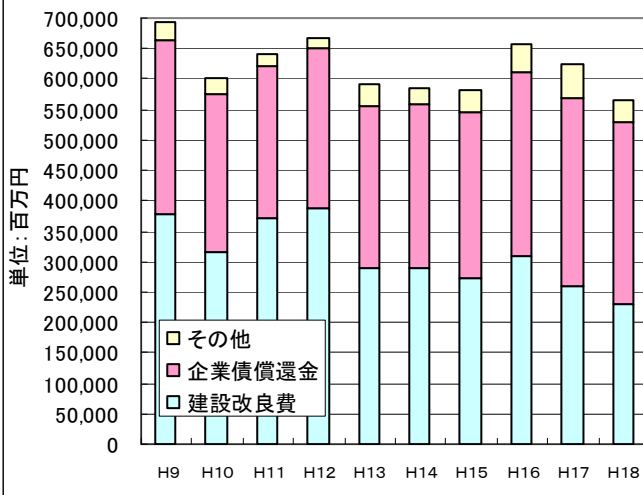


図7-3-2 交通事業における資本的支出の推移  
(法適用、H9～H18)

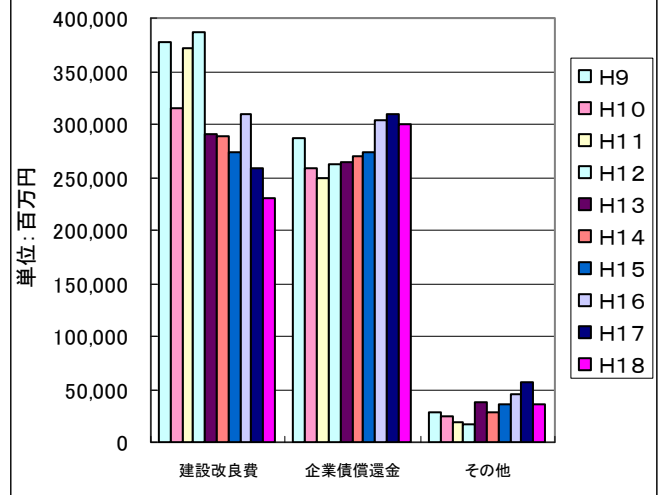


図7-4-1 電気事業における資本的支出の推移  
(法適用、H9～H18)

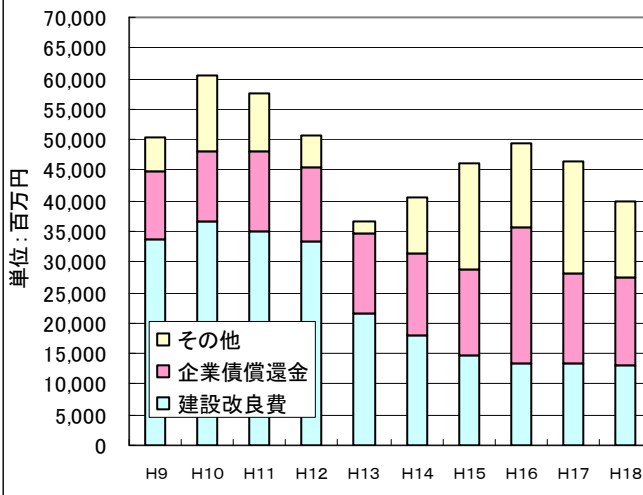


図7-4-2 電気事業における資本的支出の推移  
(法適用、H9～H18)

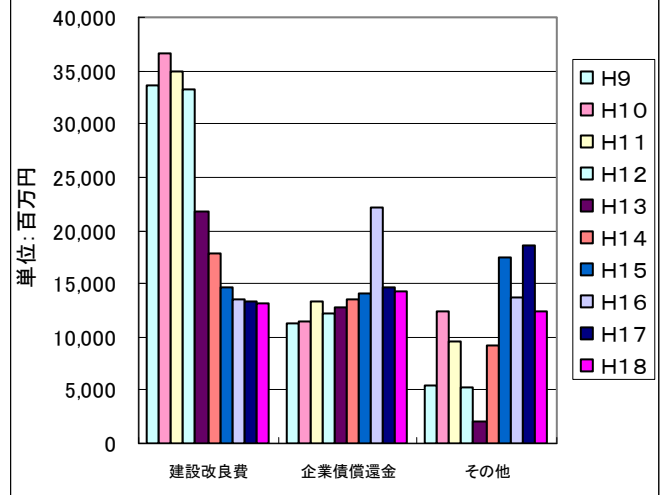


図7-5-1 ガス事業における資本的支出の推移  
(法適用、H9～H18)

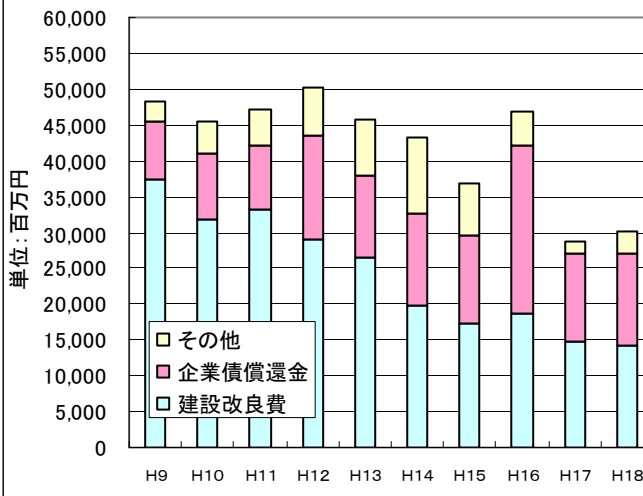


図7-5-2 ガス事業における資本的支出の推移  
(法適用、H9～H18)

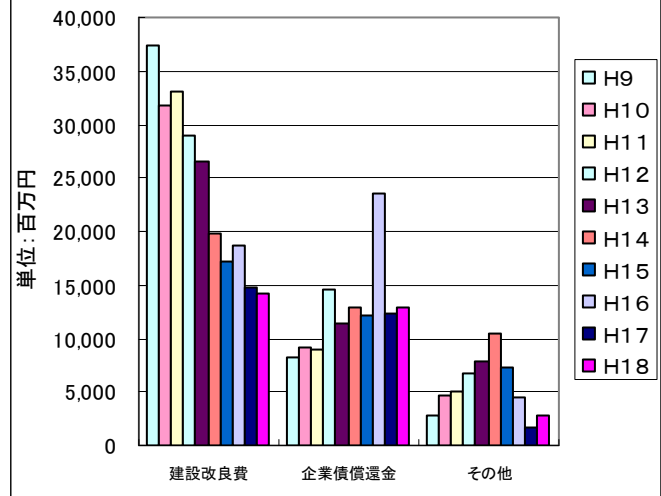


図7-6-1 病院事業における資本的支出の推移  
(法適用、H9～H18)

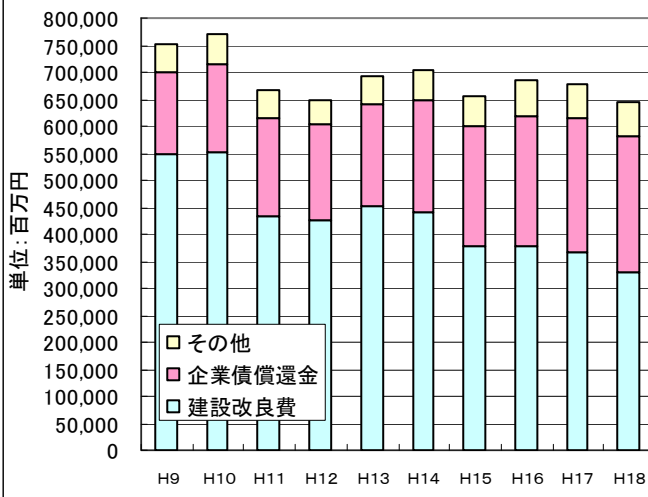


図7-6-2 病院事業における資本的支出の推移  
(法適用、H9～H18)

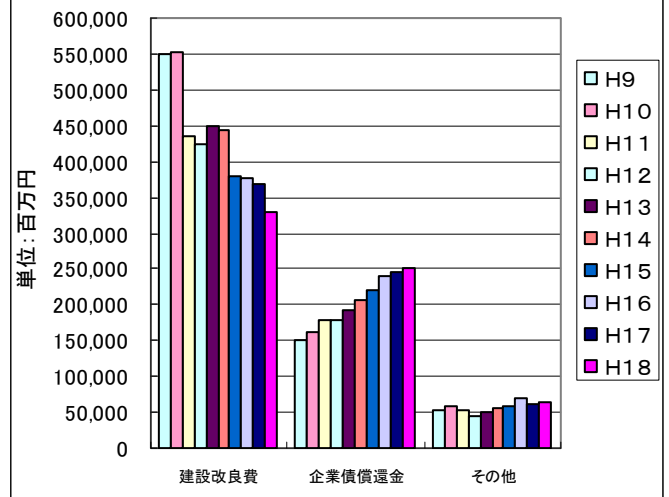


図7-7-1 下水道事業における資本的支出の推移  
(法適用、H9～H18)

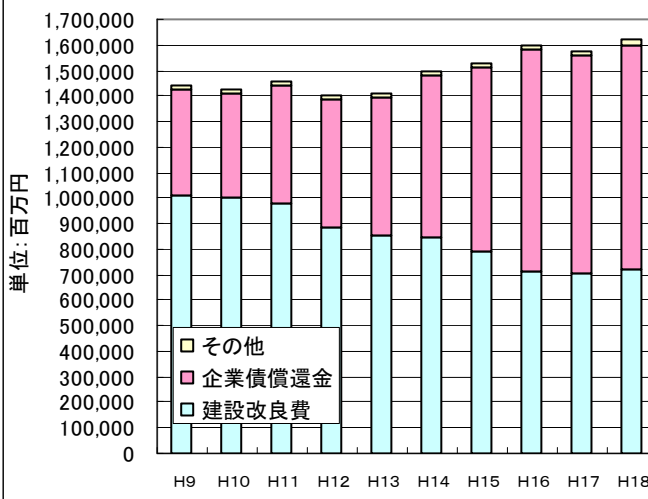
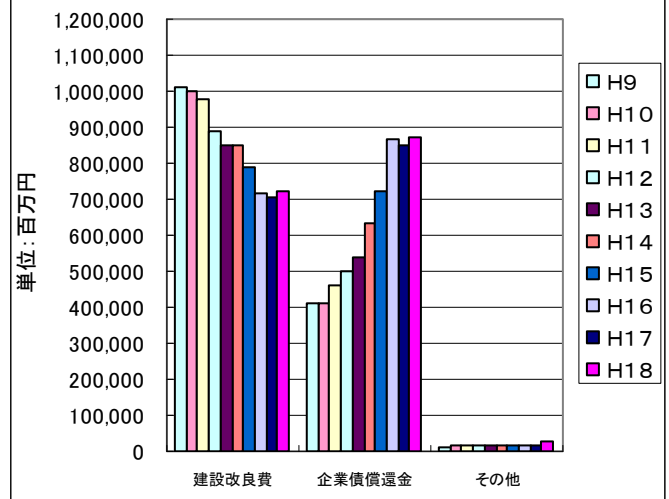


図7-7-2 下水道事業における資本的支出の推移  
(法適用、H9～H18)



(文責) センター常務理事兼技監 安藤 茂

配信先変更のご連絡等について

「JWRC水道ホットニュース」配信先の変更・追加・停止、その他ご意見、ご要望等がございましたら、会員様名、担当者様名、所属名、連絡先電話番号をご記入の上、下記までEメールにてご連絡をお願いいたします。

〒105-0001 東京都港区虎ノ門2-8-1 虎ノ門電気ビル2F (財)水道技術研究センター ホットニュース担当

E-MAIL : [jwrchot@jwrc-net.or.jp](mailto:jwrchot@jwrc-net.or.jp)

TEL 03-3597-0214 FAX 03-3597-0215

また、ご連絡いただいた個人情報は、当センターからのお知らせの配信業務以外には一切使用いたしません。