

平成18年度における「地震対策3指標」の状況 —水道統計に基づく試算結果(その1)—

(はじめに)

平成18年度における「基幹管路耐震化率」、「浄水施設耐震率」及び「配水池耐震施設率」については、「水道ホットニュース第119号(平成20年7月25日)～第127号(9月19日)」で紹介したところですが、ここでは、「基幹管路耐震化率」、「浄水施設耐震率」及び「配水池耐震施設率」の3つの指標を単純合計した、「地震対策3指標」の試算結果について紹介することとします。

この試みは、「水道ホットニュース第100号(平成20年3月14日、平成17年度における「地震対策3指標」の状況)」でも説明したように、あくまで試算であり、参考までにお示しするものであり、平成18年度における地震対策3指標について「上水道事業・水道用水供給事業別」、「都道府県別」、「水道用水供給事業102事業体」、「上水道事業1,572事業体」がどのような状況にあるか、3指標の合計値(満点は300%)でみたものです。

(注) 試算結果では、「基幹管路耐震化率、浄水施設耐震率又は配水池耐震施設率」が100%を超える事業がみられますが、ここでは、そのまま単純集計し掲載していることとお断りするとともに、ご留意をお願いします。

1. 「地震対策3指標」の概況(平成17年度及び平成18年度の状況)

平成17年度及び平成18年度における「基幹管路耐震化率」、「浄水施設耐震率」、「配水池耐震施設率」及び「地震対策3指標」について、「全事業(上水道事業及び水道用水供給事業の合計)」でみた概況は以下のとおりであり、地震対策3指標(合計値)でみると、平成18年度は(平成17年度と比べて)「4.64ポイント増加」している。

		全事業(上水道事業+水道用水供給事業)
基幹管路耐震化率(%)	平成17年度	10.80
	平成18年度	11.93
	(H18-H17)	+1.13ポイント
浄水施設耐震率(%)	平成17年度	12.36
	平成18年度	12.97
	(H18-H17)	+0.61ポイント
配水池耐震施設率(%)	平成17年度	20.13
	平成18年度	23.03
	(H18-H17)	+2.90ポイント
地震対策3指標(合計値)(%)	平成17年度	43.29
	平成18年度	47.93
	(H18-H17)	+4.64ポイント

2. 上水道事業・水道用水供給事業別にみた状況（平成18年度）

平成18年度における「地震対策3指標の合計値」を、上水道事業・水道用水供給事業別にみた状況は、

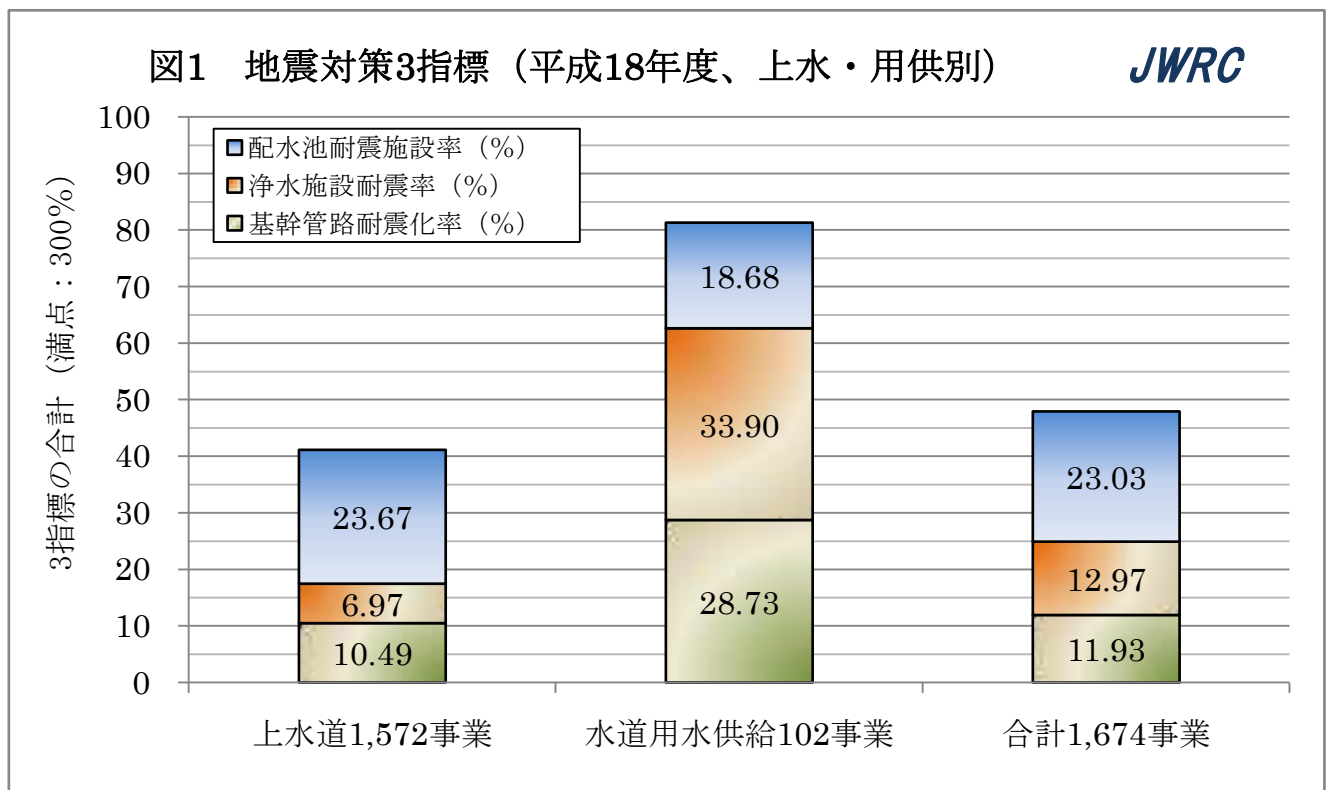
*上水道事業 41.13%（平成17年度 37.56%）

*水道用水供給事業 81.31%（平成17年度 73.23%）

*合計（全体） 47.93%（平成17年度 43.29%）

となっており、上水道事業に比べ、水道用水供給事業の地震対策3指標の合計値が高いことがわかる。

		上水道事業	水道用水供給事業	合計
基幹管路耐震化率(%)	平成17年度	9.36	27.88	10.80
	平成18年度	10.49	28.73	11.93
	(H18-H17)	(+1.13ポイント)	(+0.85ポイント)	(+1.13ポイント)
浄水施設耐震率(%)	平成17年度	7.39	29.84	12.36
	平成18年度	6.97	33.90	12.97
	(H18-H17)	(-0.42ポイント)	(+4.06ポイント)	(+0.61ポイント)
配水池耐震施設率(%)	平成17年度	20.81	15.51	20.13
	平成18年度	23.67	18.68	23.03
	(H18-H17)	(+2.86ポイント)	(+3.17ポイント)	(+2.90ポイント)
地震対策3指標(合計値)(%)	平成17年度	37.56	73.23	43.29
	平成18年度	41.13	81.31	47.93
	(H18-H17)	(+3.57ポイント)	(+8.08ポイント)	(+4.64ポイント)



3. 都道府県別にみた状況（平成 18 年度）

平成 18 年度における「地震対策 3 指標の合計値」を、都道府県別にみた状況は、以下のとおりである。

都道府県名	基幹管路耐震化率(%)	浄水施設耐震率(%)	配水池耐震施設率(%)	地震対策3指標・合計値(%)
北海道	11.03	8.38	28.07	47.48
青森県	31.81	2.18	8.35	42.34
岩手県	9.53	6.06	19.42	35.01
宮城県	12.98	8.03	8.59	29.60
秋田県	6.52	15.38	18.22	40.12
山形県	16.70	9.69	19.54	45.93
福島県	6.82	12.70	15.05	34.58
茨城県	7.53	1.62	18.24	27.39
栃木県	1.76	12.57	14.81	29.13
群馬県	0.87	5.94	10.24	17.04
埼玉県	18.93	6.00	17.21	42.14
千葉県	21.15	25.45	38.39	84.99
東京都	18.68	0.87	31.59	51.14
神奈川県	27.80	12.41	15.58	55.79
新潟県	15.15	8.12	19.46	42.73
富山県	14.19	14.42	15.46	44.08
石川県	26.38	30.31	18.69	75.38
福井県	6.79	6.86	17.31	30.97
山梨県	12.97	9.71	21.45	44.13
長野県	8.71	15.59	13.31	37.61
岐阜県	13.32	18.87	38.07	70.25
静岡県	16.73	7.45	29.19	53.37
愛知県	15.25	22.01	56.43	93.69
三重県	4.40	51.28	38.31	93.99
滋賀県	5.99	2.93	21.82	30.74
京都府	11.03	1.52	12.94	25.49
大阪府	19.59	30.70	19.69	69.99
兵庫県	15.51	21.46	19.87	56.84
奈良県	11.52	6.74	22.54	40.80
和歌山県	5.50	6.71	10.72	22.93
鳥取県	19.00	2.98	16.10	38.07
島根県	9.51	3.49	14.81	27.81
岡山県	9.09	12.17	30.06	51.32
広島県	24.99	1.70	10.35	37.04
山口県	12.19	0.00	21.03	33.22
徳島県	11.98	0.11	15.48	27.57
香川県	5.10	1.59	28.04	34.73
愛媛県	1.69	4.35	14.08	20.11
高知県	3.55	0.00	10.44	13.98
福岡県	3.74	10.10	23.54	37.37

佐賀県	6.07	9.52	12.26	27.85
長崎県	5.06	0.00	1.62	6.68
熊本県	7.46	4.28	50.17	61.91
大分県	14.19	27.35	42.62	84.16
宮崎県	4.50	6.14	11.62	22.26
鹿児島県	3.84	6.39	10.90	21.13
沖縄県	7.12	2.21	6.73	16.06
全国平均	11.93	12.97	23.03	47.93

図2-1 都道府県別にみた地震対策3指標・合計値(平成18年度)

—その1—

JWRC

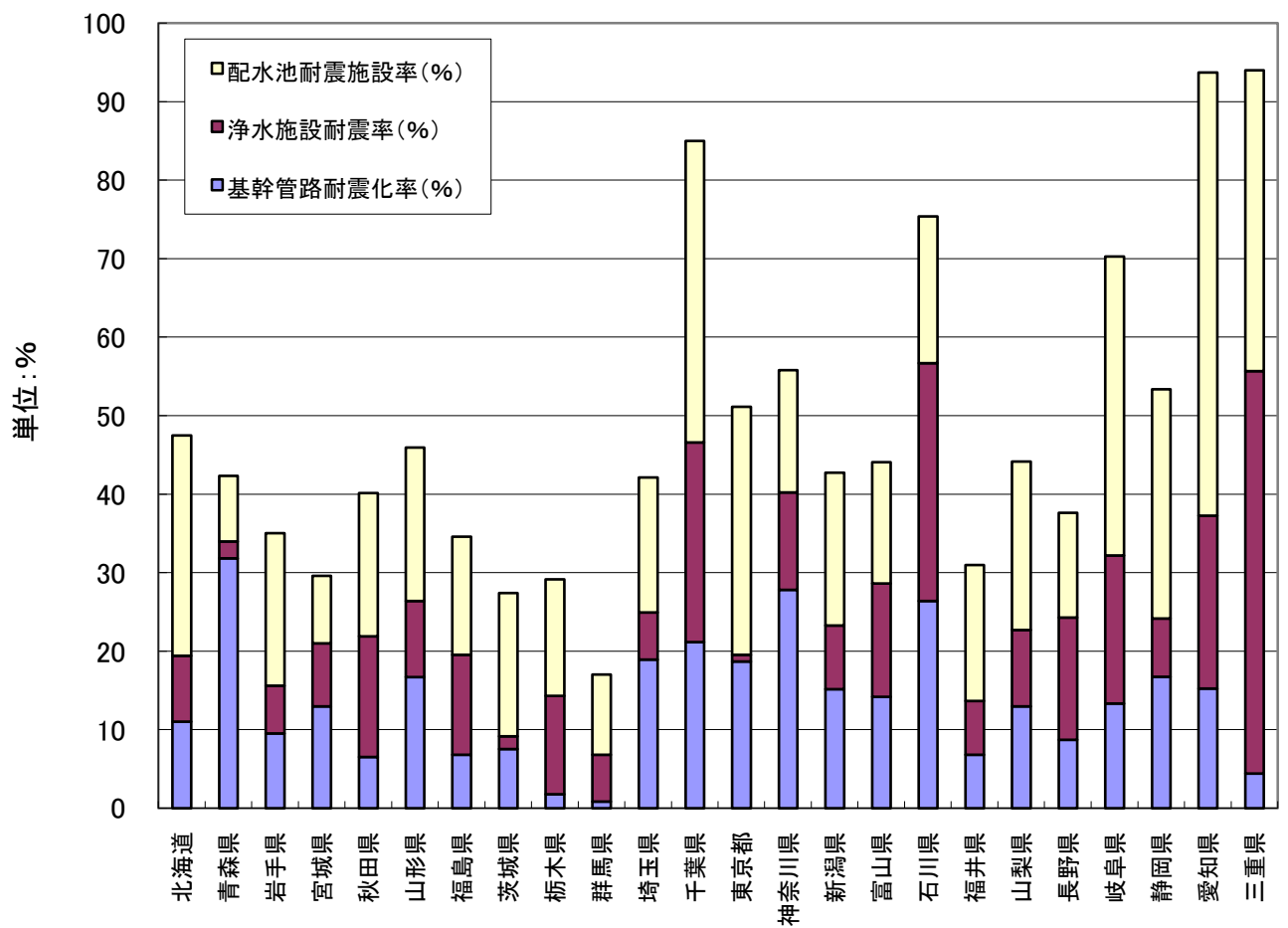
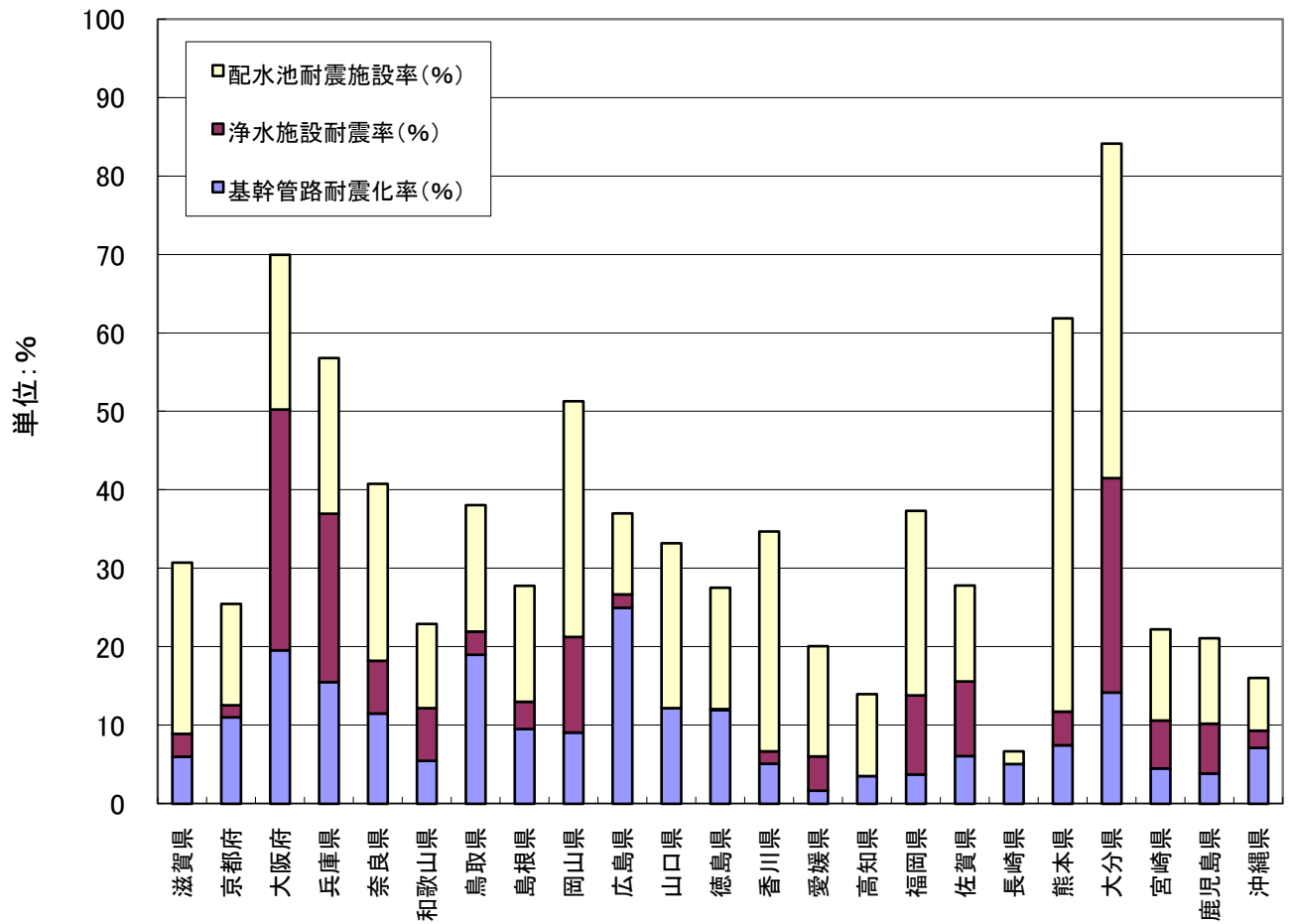


図2-2 都道府県別にみた地震対策3指標・合計値(平成18年度)
-その2-



なお、参考に、都道府県別にみた地震対策3指標について、平成17年度と平成18年度を比較すると、以下のとおりである。

都道府県名	平成17年度 耐震化3指標・合計値(%)	平成18年度 耐震化3指標・合計値(%)	H18-H17(ポイント)
北海道	42.02	47.48	5.47
青森県	40.30	42.34	2.04
岩手県	33.86	35.01	1.15
宮城県	28.27	29.60	1.33
秋田県	41.86	40.12	▲ 1.74
山形県	42.42	45.93	3.51
福島県	21.94	34.58	12.64
茨城県	25.39	27.39	2.00
栃木県	26.11	29.13	3.03
群馬県	16.66	17.04	0.38
埼玉県	35.98	42.14	6.16

千葉県	82.68	84.99	2.31
東京都	39.28	51.14	11.86
神奈川県	53.78	55.79	2.00
新潟県	38.74	42.73	3.99
富山県	56.05	44.08	▲ 11.97
石川県	68.55	75.38	6.83
福井県	23.46	30.97	7.51
山梨県	31.99	44.13	12.14
長野県	29.01	37.61	8.59
岐阜県	64.90	70.25	5.36
静岡県	49.41	53.37	3.97
愛知県	88.85	93.69	4.85
三重県	68.15	93.99	25.84
滋賀県	32.01	30.74	▲ 1.27
京都府	20.79	25.49	4.70
大阪府	67.38	69.99	2.61
兵庫県	42.85	56.84	13.99
奈良県	38.64	40.80	2.16
和歌山県	22.49	22.93	0.43
鳥取県	31.69	38.07	6.38
島根県	30.24	27.81	▲ 2.43
岡山県	48.27	51.32	3.05
広島県	35.87	37.04	1.18
山口県	22.42	33.22	10.80
徳島県	27.33	27.57	0.24
香川県	33.59	34.73	1.14
愛媛県	13.91	20.11	6.20
高知県	13.25	13.98	0.73
福岡県	34.81	37.37	2.56
佐賀県	27.94	27.85	▲ 0.08
長崎県	2.63	6.68	4.05
熊本県	65.79	61.91	▲ 3.88
大分県	75.03	84.16	9.13
宮崎県	20.63	22.26	1.63
鹿児島県	50.97	21.13	▲ 29.84
沖縄県	16.06	16.06	▲ 0.01
全国平均	43.29	47.93	4.64

図3-1 都道府県別にみた地震対策3指標・合計値(平成18年度)
 -3指標の値の高い順(その1)-

JWRC

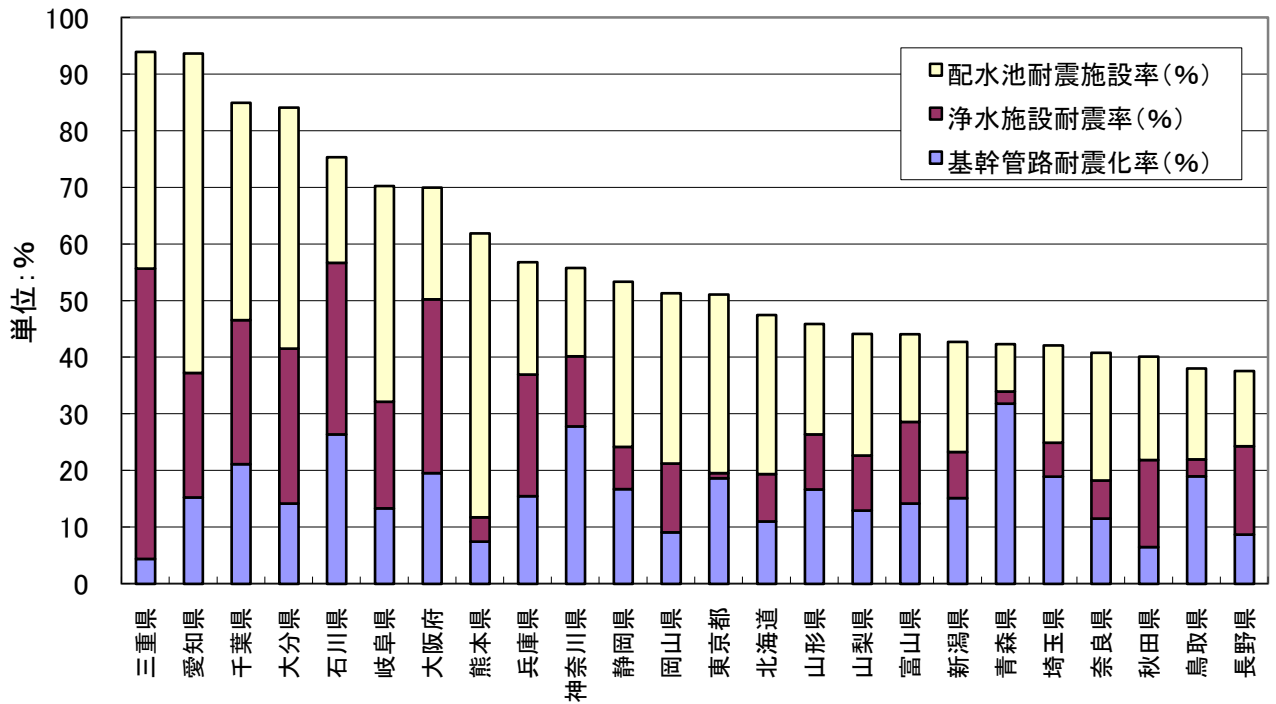
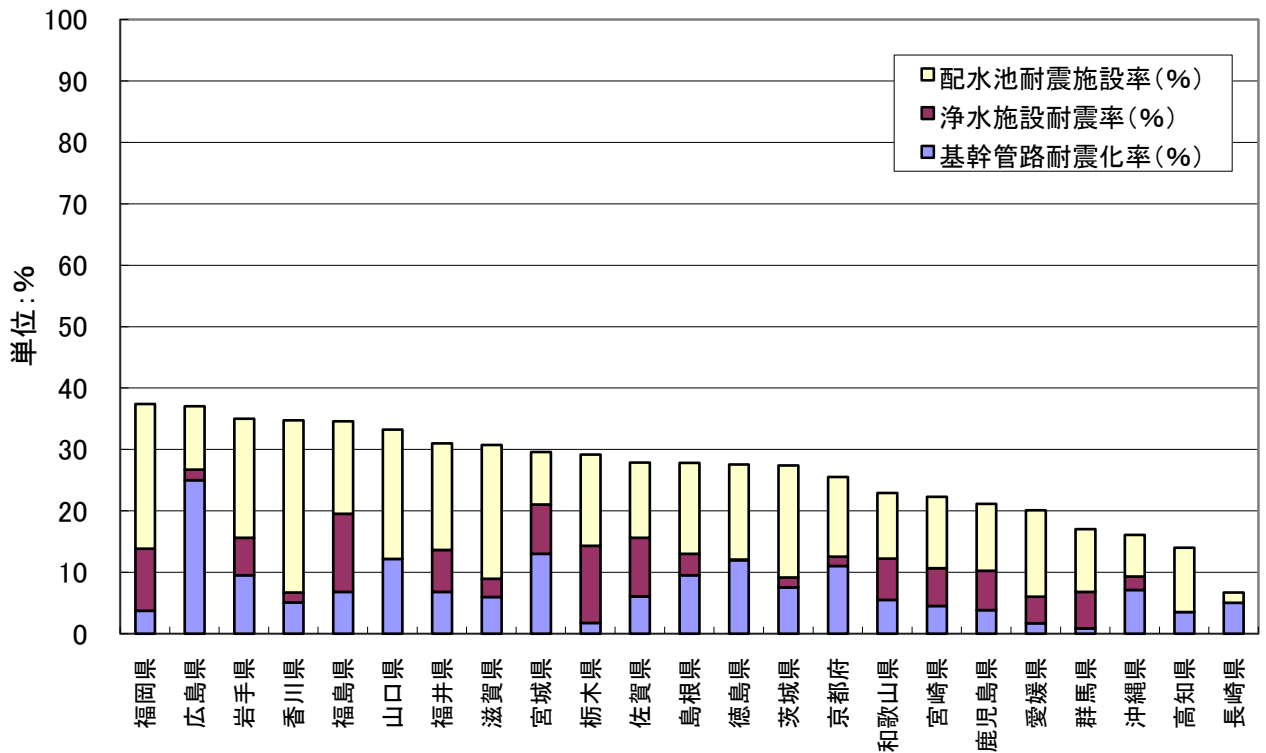


図3-2 都道府県別にみた地震対策3指標・合計値(平成18年度)
 -3指標の値の高い順(その2)-

JWRC



配信先変更のご連絡等について

「JWRC水道ホットニュース」配信先の変更・追加・停止、その他ご意見、ご要望等がございましたら、会員様名、担当者様名、所属名、連絡先電話番号をご記入の上、下記までE-メールにてご連絡をお願いいたします。

〒105-0001 東京都港区虎ノ門2-8-1 虎ノ門電気ビル2F (財)水道技術研究センター ホットニュース担当

E-MAIL : jwrchot@jwrc-net.or.jp

TEL 03-3597-0214 FAX 03-3597-0215

また、ご連絡いただいた個人情報は、当センターからのお知らせの配信業務以外には一切使用いたしません。