

 水道ホットニュース	(財)水道技術研究センター 〒105-0001 東京都港区虎ノ門2-8-1 虎ノ門電気ビル2F TEL 03-3597-0214, FAX 03-3597-0215 E-mail jwrchot@jwrc-net.or.jp URL http://www.jwrc-net.or.jp
---	--

平成18年度における「地震対策3指標」の状況

－水道統計に基づく試算結果（その3）－

4. 上水道1,572事業の「地震対策3指標」の状況（平成18年度）

(1) 都道府県順

平成18年度における上水道1,572事業の「基幹管路耐震化率」、「浄水施設耐震率」及び「配水池耐震施設率（緊急用貯水槽等を含む。）」を合計した「地震対策3指標・合計値」について、以下は都道府県順に示したものである。

都道府県名	事業主体名	計画給水人口 (人)	基幹管路耐震化率 (%)	浄水施設耐震率 (%)	配水池耐震施設率 (%)	地震対策3指標・ 合計値(%)
北海道	函館市	308,000	37.80	0.00	0.00	37.80
北海道	岩見沢市(岩見沢)	100,000	1.86	0.00	98.87	100.73
北海道	小樽市	200,000	17.65	0.00	0.34	17.99
北海道	室蘭市	130,000	58.64	0.00	3.29	61.94
北海道	稚内市	55,900	0.10	0.00	0.00	0.10
北海道	留萌市	36,700	0.00	0.00	0.00	0.00
北海道	釧路市	227,400	45.80	0.00	12.95	58.75
北海道	広尾町	7,600	0.00	#DIV/0!	0.00	#DIV/0!
北海道	夕張市	42,500	0.00	0.00	2.43	2.43
北海道	浦河町	17,200	58.59	0.00	0.00	58.59
北海道	北斗市	40,000	27.58	0.00	0.00	27.58
北海道	紋別市	28,000	4.21	0.00	0.00	4.21
北海道	札幌市	2,153,000	27.76	18.56	56.82	103.13
北海道	木古内町	9,100	26.59	0.00	0.00	26.59
北海道	旭川市	378,000	4.12	0.00	0.00	4.12
北海道	枝幸町	6,330	0.00	0.00	0.00	0.00
北海道	美幌町	26,300	0.00	0.00	10.57	10.57
北海道	中標津町	21,400	0.00	0.00	37.31	37.31
北海道	苫小牧市	182,000	58.89	0.00	0.00	58.89
北海道	増毛町	5,500	0.00	0.00	0.00	0.00
北海道	余市町	21,360	0.00	0.00	0.00	0.00
北海道	北見市(北見)	134,240	3.29	0.00	0.00	3.29
北海道	本別町	7,900	0.00	0.00	0.00	0.00
北海道	様似町	6,200	0.00	0.00	0.00	0.00
北海道	白糠町	10,447	0.00	0.00	0.00	0.00

北海道	羽幌町	8,400	0.00	#DIV/0!	0.00	#DIV/0!
北海道	帯広市	202,100	0.00	0.00	32.15	32.15
北海道	網走市	45,000	100.00	0.00	0.00	100.00
北海道	士別市	23,100	0.00	0.00	0.00	0.00
北海道	むかわ町	5,370	5.18	0.00	0.00	5.18
北海道	美瑛市	41,800	37.08	0.00	0.00	37.08
北海道	根室市	32,300	20.76	87.38	94.84	202.98
北海道	幕別町	26,600	0.00	0.00	0.00	0.00
北海道	千歳市	93,900	5.14	90.55	65.92	161.61
北海道	倶知安町	18,800	0.00	0.00	100.98	100.98
北海道	江差町	13,500	7.96	50.72	34.06	92.74
北海道	足寄町	7,300	1.45	0.00	0.00	1.45
北海道	赤平市	19,000	11.92	0.00	0.00	11.92
北海道	松前町	11,500	41.97	0.00	0.00	41.97
北海道	池田町	8,200	0.00	#DIV/0!	100.00	#DIV/0!
北海道	芦別市	25,200	7.71	0.00	0.00	7.71
北海道	江別市	138,400	3.50	0.00	0.00	3.50
北海道	芽室町	18,200	0.00	0.00	0.00	0.00
北海道	弟子屈町	7,500	31.23	0.00	0.00	31.23
北海道	栗山町	24,500	0.00	0.00	0.00	0.00
北海道	三笠市	60,600	79.67	0.00	0.00	79.67
北海道	深川市	29,000	0.00	0.00	0.00	0.00
北海道	名寄市	27,750	0.00	0.00	0.00	0.00
北海道	新ひだか町	23,100	6.63	0.00	23.52	30.15
北海道	厚岸町	15,000	0.41	0.00	0.00	0.41
北海道	登別市	66,900	1.75	0.00	21.18	22.93
北海道	斜里町	13,200	0.00	0.00	0.00	0.00
北海道	伊達市	36,300	0.00	0.00	0.00	0.00
北海道	北見市(留辺檜)	10,192	0.00	0.00	0.00	0.00
北海道	岩見沢市(栗沢)	10,000	0.00	0.00	0.00	0.00
北海道	遠軽町	17,800	0.00	0.00	0.00	0.00
北海道	美瑛町	12,640	0.00	#DIV/0!	0.00	#DIV/0!
北海道	福島町	12,700	0.00	0.00	0.00	0.00
北海道	洞爺湖町	10,200	0.00	49.20	46.09	95.29
北海道	富良野市	19,000	0.00	0.00	0.00	0.00
北海道	恵庭市	80,500	4.27	0.00	48.26	52.53
北海道	当別町	22,900	0.00	0.00	0.00	0.00
北海道	美深町	6,000	0.00	0.00	0.00	0.00
北海道	八雲町	12,300	0.00	0.00	0.00	0.00
北海道	上川町(層雲峡)	5,200	0.00	0.00	0.00	0.00
北海道	日高町	12,700	10.14	0.00	0.00	10.14
北海道	浜中町	5,175	0.00	0.00	0.00	0.00
北海道	鹿部町	5,200	2.25	0.00	0.00	2.25
北海道	上川町(中央)	7,000	0.00	0.00	0.00	0.00
北海道	長万部町	8,500	0.00	0.00	0.00	0.00
北海道	白老町	27,300	2.66	0.00	0.00	2.66

北海道	長幌上水道企業団	28,100	0.36	0.00	31.20	31.56
北海道	沼田町	11,000	#DIV/0!	0.00	0.00	#DIV/0!
北海道	津別町	7,000	0.00	0.00	0.00	0.00
北海道	清水町	8,700	0.00	0.00	0.00	0.00
北海道	上湧別町	7,000	0.00	0.00	0.00	0.00
北海道	新得町	7,850	11.28	0.00	0.00	11.28
北海道	上富良野町	12,500	0.00	0.00	0.00	0.00
北海道	北広島市	69,530	16.86	0.00	20.82	37.68
北海道	標茶町	7,000	0.00	0.00	0.00	0.00
北海道	羅臼町	6,820	0.00	0.00	0.00	0.00
北海道	西空知広域水道企業団	14,550	44.62	0.00	0.00	44.62
北海道	上ノ国町	5,300	0.00	0.00	0.00	0.00
北海道	石狩市	69,300	0.00	0.00	0.00	0.00
北海道	岩内町	18,430	0.00	0.00	0.00	0.00
北海道	当麻町	9,000	0.00	0.00	0.00	0.00
北海道	森町	14,000	2.55	100.00	92.44	194.99
北海道	月新水道企業団	9,010	0.00	0.00	0.00	0.00
北海道	七飯町	19,500	0.00	0.00	100.00	100.00
北海道	音更町	42,500	0.00	0.00	0.00	0.00
北海道	鷹栖町	10,000	#DIV/0!	0.00	#DIV/0!	#DIV/0!
北海道	知内町	5,200	6.89	0.00	0.00	6.89
北海道	小平町	5,100	0.00	0.00	0.00	0.00
北海道	別海町	15,160	0.00	0.00	0.00	0.00
北海道	訓子府町	6,350	0.26	0.00	0.00	0.26
北海道	釧路町	17,330	0.16	0.00	0.00	0.16
北海道	北斗市(大野町)	13,200	21.99	0.00	27.54	49.53
北海道	大樹町	6,030	1.60	0.00	0.00	1.60
北海道	中空知広域水道企業団	75,216	19.22	0.00	0.00	19.22
北海道	由仁町	6,217	0.00	#DIV/0!	0.00	#DIV/0!
青森県	弘前市	176,120	27.62	0.90	31.54	60.07
青森県	板柳町	20,800	0.00	0.00	100.00	100.00
青森県	鱒ヶ沢町	12,000	0.00	0.00	0.00	0.00
青森県	三沢市	46,100	36.67	57.87	0.00	94.54
青森県	大間町	6,910	7.80	0.00	0.00	7.80
青森県	野辺地町	20,640	1.86	0.00	0.00	1.86
青森県	平内町	15,100	12.22	0.00	0.00	12.22
青森県	黒石市	34,240	0.00	0.00	73.36	73.36
青森県	田舎館村	11,300	#DIV/0!	0.00	100.00	#DIV/0!
青森県	田子町	5,972	1.61	0.00	0.00	1.61
青森県	鶴田町	16,200	0.00	0.00	#DIV/0!	#DIV/0!
青森県	平川市	31,500	0.00	0.00	0.00	0.00
青森県	久吉ダム水道企業団	19,950	1.80	0.00	54.97	56.77
青森県	東通村	12,100	30.58	0.00	0.00	30.58
青森県	横浜町	5,500	0.00	0.00	0.00	0.00
青森県	八戸圏域水道企業団	365,500	65.76	0.00	3.07	68.83
青森県	六ヶ所村	20,000	0.00	0.00	0.00	0.00

青森県	津軽広域水道企(西北)	48,590	37.66	0.00	0.00	37.66
青森県	外ヶ浜町	5,100	72.52	0.00	0.00	72.52
青森県	五所川原市(五所川原)	55,000	58.20	0.00	0.00	58.20
青森県	五所川原市(金木)	14,600	0.00	0.00	0.00	0.00
青森県	青森市	353,200	14.97	0.00	0.00	14.97
青森県	中泊町	14,620	20.81	0.00	0.00	20.81
青森県	むつ市(むつ)	49,600	10.81	0.00	0.00	10.81
青森県	むつ市(川内)	5,010	10.77	0.00	0.00	10.77
青森県	むつ市(大畑)	10,100	10.48	0.00	0.00	10.48
青森県	東北町	10,200	63.72	0.00	0.00	63.72
青森県	七戸町(七戸)	8,960	8.16	0.00	0.00	8.16
青森県	七戸町(天間林)	7,770	0.00	0.00	43.84	43.84
青森県	藤崎町	19,100	0.00	0.00	0.00	0.00
青森県	十和田市	62,900	13.31	0.00	0.00	13.31
岩手県	盛岡市	386,280	26.80	26.05	49.78	102.62
岩手県	花巻市	72,300	0.48	0.00	0.00	0.48
岩手県	山田町	15,600	13.28	0.00	0.00	13.28
岩手県	宮古市	52,100	6.86	0.00	0.01	6.87
岩手県	大船渡市	36,000	0.12	0.00	0.00	0.12
岩手県	釜石市(釜石)	44,000	0.00	0.00	0.00	0.00
岩手県	奥州市(江刺)	34,000	1.91	0.00	18.87	20.78
岩手県	奥州市(水沢)	62,800	0.00	0.00	0.00	0.00
岩手県	久慈市	36,520	16.54	0.00	10.51	27.05
岩手県	北上市	99,400	22.94	0.00	60.09	83.03
岩手県	陸前高田市	21,800	0.00	0.00	69.47	69.47
岩手県	大槌町	14,784	0.00	0.00	0.00	0.00
岩手県	紫波町	31,700	29.08	0.00	0.00	29.08
岩手県	雫石町	13,580	0.00	0.00	0.00	0.00
岩手県	一戸町(一戸)	10,000	2.28	2.99	0.00	5.27
岩手県	奥州市(前沢)	16,900	0.00	0.00	0.00	0.00
岩手県	遠野市	22,100	0.00	0.00	0.00	0.00
岩手県	二戸市(二戸)	20,300	0.00	34.93	47.73	82.66
岩手県	矢巾町	32,560	7.39	0.00	0.00	7.39
岩手県	金ヶ崎町	15,200	0.00	0.00	0.00	0.00
岩手県	岩手町	14,000	0.00	0.00	4.00	4.00
岩手県	花巻市(石鳥谷)	13,100	11.68	0.00	0.00	11.68
岩手県	平泉町	6,200	0.00	0.00	0.00	0.00
岩手県	九戸村	6,370	1.38	0.00	22.67	24.05
岩手県	滝沢村	49,630	7.73	0.00	34.90	42.63
岩手県	二戸市(浄法寺)	5,020	0.00	0.00	0.00	0.00
岩手県	盛岡市(玉山)	11,400	0.00	0.00	0.00	0.00
岩手県	八幡平市	17,750	0.00	0.00	0.00	0.00
岩手県	釜石市(鶴住居)	9,200	0.00	0.00	0.00	0.00
岩手県	洋野町	14,230	0.00	0.00	0.00	0.00
岩手県	花巻市(大迫)	5,430	0.00	0.00	69.61	69.61
岩手県	藤沢町	6,960	0.00	0.00	0.00	0.00

岩手県	軽米町	5,550	0.00	0.00	0.00	0.00
岩手県	一戸町(奥中山)	6,240	0.00	4.56	0.00	4.56
岩手県	奥州市(胆沢)	14,960	0.00	0.00	0.00	0.00
岩手県	一関市	92,000	0.00	0.00	0.00	0.00
宮城県	塩竈市	74,800	58.19	0.00	88.97	147.16
宮城県	仙台市	1,124,000	43.40	18.85	0.00	62.25
宮城県	村田町	14,750	0.00	0.00	0.00	0.00
宮城県	気仙沼市	65,730	0.00	0.00	0.00	0.00
宮城県	角田市	41,640	2.87	0.00	0.00	2.87
宮城県	多賀城市	63,070	12.28	17.32	80.60	110.21
宮城県	女川町	12,000	0.00	0.00	0.00	0.00
宮城県	松島町	25,978	4.67	21.74	64.88	91.29
宮城県	白石市	42,000	2.28	0.00	0.00	2.28
宮城県	涌谷町	17,124	0.00	0.00	0.00	0.00
宮城県	岩沼市	55,740	95.93	0.00	0.00	95.93
宮城県	名取市	82,000	20.06	0.00	0.00	20.06
宮城県	丸森町	11,700	26.00	0.00	20.96	46.96
宮城県	柴田町	49,200	32.14	0.00	0.00	32.14
宮城県	大河原町	24,320	29.96	0.00	0.00	29.96
宮城県	亶理町	39,000	0.00	0.00	0.00	0.00
宮城県	七ヶ浜町	22,500	0.00	0.00	41.18	41.18
宮城県	大和町	30,600	#DIV/0!	0.00	24.26	#DIV/0!
宮城県	大衡村	16,000	0.00	0.00	100.00	100.00
宮城県	富谷町	49,910	30.33	0.00	79.85	110.18
宮城県	大郷町	13,017	24.20	0.00	63.85	88.05
宮城県	山元町	20,550	0.00	20.87	82.38	103.25
宮城県	川崎町	11,600	0.07	0.00	0.00	0.07
宮城県	利府町	36,420	10.26	73.95	0.00	84.21
宮城県	石巻地方広域水道企業 団	222,000	7.99	0.00	0.00	7.99
宮城県	色麻町	8,326	0.00	0.00	0.00	0.00
宮城県	蔵王町	10,657	0.00	0.00	0.00	0.00
宮城県	本吉町	11,150	1.42	0.00	65.76	67.18
宮城県	加美町	26,320	1.81	0.00	0.00	1.81
宮城県	登米市	95,681	0.21	0.00	0.00	0.21
宮城県	栗原市	63,445	3.91	26.10	24.14	54.15
宮城県	南三陸町	19,680	2.90	0.00	48.74	51.64
宮城県	美里町	30,000	1.04	0.00	0.00	1.04
宮城県	大崎市	148,400	0.00	0.00	9.84	9.84
秋田県	秋田市	327,700	46.31	19.86	32.02	98.18
秋田県	由利本荘市	71,149	3.13	3.70	17.27	24.10
秋田県	横手市	73,410	6.53	10.07	3.02	19.62
秋田県	潟上市	26,427	0.00	108.19	26.22	134.41
秋田県	大館市	65,900	17.68	0.00	0.00	17.68
秋田県	能代市	47,000	0.59	0.00	51.50	52.09
秋田県	大仙市	35,300	0.74	0.00	0.00	0.74

秋田県	男鹿市	29,752	9.75	0.00	0.00	9.75
秋田県	湯沢市(湯沢)	26,010	27.56	77.48	0.00	105.04
秋田県	仙北市(角館)	19,000	11.12	0.00	0.00	11.12
秋田県	五城目町	10,158	0.00	0.00	0.00	0.00
秋田県	にかほ市	26,450	2.14	0.00	0.00	2.14
秋田県	井川町	9,300	0.00	0.00	0.00	0.00
秋田県	八郎潟町	8,200	0.00	0.00	0.00	0.00
秋田県	仙北市(田沢湖)	8,670	7.64	0.00	0.00	7.64
秋田県	小坂町	4,625	5.19	0.00	0.00	5.19
秋田県	北秋田市(鷹巣)	11,700	26.56	0.00	0.00	26.56
秋田県	羽後町	14,630	0.00	0.00	0.00	0.00
秋田県	鹿角市	30,120	0.00	0.00	0.00	0.00
秋田県	北秋田市(森吉)	8,850	0.00	0.00	0.00	0.00
秋田県	北秋田市(合川)	10,400	0.00	0.00	0.00	0.00
秋田県	三種町	5,480	0.00	0.00	0.00	0.00
秋田県	湯沢市(稲川)	10,860	0.00	125.06	0.00	125.06
秋田県	男鹿市(若美)	7,280	0.00	0.00	#DIV/0!	#DIV/0!
山形県	河北町	23,500	0.00	#DIV/0!	95.24	#DIV/0!
山形県	上山市	37,300	0.55	0.00	0.00	0.55
山形県	山形市	261,000	74.60	32.63	1.60	108.83
山形県	天童市	67,000	4.53	0.00	0.00	4.53
山形県	米沢市	81,100	3.96	0.00	0.00	3.96
山形県	酒田市(酒田)	108,500	50.21	0.00	31.50	81.71
山形県	村山市	33,900	5.75	0.00	#DIV/0!	#DIV/0!
山形県	鶴岡市(鶴岡)	106,400	8.74	0.00	84.49	93.23
山形県	新庄市	42,200	6.97	0.00	0.00	6.97
山形県	東根市	47,100	0.00	100.00	0.00	100.00
山形県	寒河江市	46,400	2.95	0.00	44.55	47.50
山形県	高畠町	20,900	0.00	0.00	0.00	0.00
山形県	庄内町(余目)	21,300	98.11	0.00	0.02	98.12
山形県	長井市	37,600	2.41	0.00	0.00	2.41
山形県	白鷹町	20,500	11.41	0.00	0.00	11.41
山形県	酒田市(平田)	7,970	29.42	0.00	0.00	29.42
山形県	川西町	17,300	0.49	0.00	0.00	0.49
山形県	月山水道企業団	21,400	95.37	0.00	100.00	195.37
山形県	庄内町(立川)	5,900	0.00	#DIV/0!	0.00	#DIV/0!
山形県	大江町	8,490	#DIV/0!	0.00	#DIV/0!	#DIV/0!
山形県	朝日町	9,000	0.00	0.00	0.00	0.00
山形県	鶴岡市(温海)	7,700	35.86	70.00	0.00	105.86
山形県	遊佐町	11,200	78.34	0.00	0.00	78.34
山形県	尾花沢市大石田町環境組	22,450	97.85	0.00	0.00	97.85
山形県	飯豊町	8,530	0.00	0.00	0.00	0.00
山形県	最上川中部水道企業団	30,450	0.32	0.00	62.31	62.63
山形県	西川町	8,400	5.02	#DIV/0!	0.00	#DIV/0!
山形県	南陽市	35,800	0.00	0.00	0.00	0.00

山形県	金山町	8,000	0.00	0.00	0.00	0.00
山形県	鶴岡市(羽黒)	10,200	8.98	0.00	#DIV/0!	#DIV/0!
山形県	小国町	6,100	0.00	0.00	0.00	0.00
山形県	最上町	5,650	3.63	0.00	0.00	3.63
山形県	真室川町	5,130	0.00	0.00	0.00	0.00
山形県	鶴岡市(朝日)	5,400	7.08	0.00	0.00	7.08
山形県	酒田市(松山)	6,450	100.00	0.00	0.00	100.00
山形県	鶴岡市(櫛引)	8,600	0.00	0.00	35.56	35.56
福島県	郡山市	373,000	6.75	21.21	21.93	49.89
福島県	いわき市	374,000	32.24	0.00	23.15	55.40
福島県	福島市	279,130	4.42	0.00	0.00	4.42
福島県	会津坂下町	19,500	0.00	0.00	0.00	0.00
福島県	会津若松市	130,760	18.47	33.41	0.00	51.88
福島県	二本松市	43,094	0.14	0.00	0.00	0.14
福島県	本宮市	32,850	0.00	0.00	29.69	29.69
福島県	須賀川市	72,600	7.12	0.00	0.00	7.12
福島県	白河市(白河)	49,500	0.00	0.00	0.00	0.00
福島県	桑折町	13,910	17.33	100.00	0.00	117.33
福島県	石川町	12,800	0.00	0.00	0.00	0.00
福島県	国見町	13,500	0.00	0.00	0.00	0.00
福島県	伊達市	66,600	0.00	0.00	55.33	55.33
福島県	川俣町	13,500	0.00	0.00	36.07	36.07
福島県	会津美里町	21,750	0.00	0.00	0.00	0.00
福島県	三春町	18,770	0.28	0.00	0.00	0.28
福島県	浪江町	21,300	0.00	100.00	100.00	200.00
福島県	南相馬市(原町)	49,900	0.63	0.00	0.00	0.63
福島県	南会津町	7,100	0.00	0.00	0.00	0.00
福島県	矢吹町	20,900	0.00	0.00	0.00	0.00
福島県	南相馬市(小高)	6,600	0.08	0.00	0.00	0.08
福島県	田村市(船引)	12,500	0.96	0.00	0.00	0.96
福島県	鏡石町	14,300	0.00	0.00	0.00	0.00
福島県	棚倉町	16,800	0.00	0.00	19.57	19.57
福島県	猪苗代町	15,800	0.23	0.00	0.00	0.23
福島県	須賀川市(岩瀬)	7,427	0.00	0.00	0.00	0.00
福島県	喜多方市	45,200	0.00	0.00	0.00	0.00
福島県	小野町	8,759	0.00	#DIV/0!	0.00	#DIV/0!
福島県	須賀川市(長沼)	6,900	0.00	0.00	0.00	0.00
福島県	西会津町	5,500	4.18	0.00	0.00	4.18
福島県	玉川村	5,780	0.82	0.00	0.00	0.82
福島県	天栄村	6,700	0.00	0.00	0.00	0.00
福島県	田村市(大越)	5,220	55.05	0.00	0.00	55.05
福島県	白河市(表郷)	7,920	0.82	0.00	0.00	0.82
福島県	西郷村	22,300	0.00	100.00	32.64	132.64
福島県	泉崎村	7,600	0.00	0.00	0.00	0.00
福島県	大玉村	10,000	0.00	0.00	0.00	0.00
福島県	相馬地方広域水道企業	74,000	1.85	56.55	60.21	118.62

	団					
福島県	白河市(東)	6,500	0.00	0.00	0.00	0.00
福島県	双葉地方水道企業団	56,600	12.19	32.39	51.79	96.38
福島県	飯野町	7,500	0.00	0.00	66.61	66.61
茨城県	水戸市	317,000	10.48	0.00	0.00	10.48
茨城県	日立市	251,730	49.69	0.00	0.00	49.69
茨城県	北茨城市	49,600	33.58	0.00	0.00	33.58
茨城県	ひたちなか市	168,300	2.98	0.00	68.24	71.22
茨城県	常陸太田市(常陸太田)	45,000	0.00	82.65	103.44	186.09
茨城県	土浦市	161,900	1.01	0.00	0.00	1.01
茨城県	阿見町	43,400	#DIV/0!	0.00	#DIV/0!	#DIV/0!
茨城県	筑西市(下館)	70,000	1.91	0.00	12.94	14.84
茨城県	古河市(古河)	110,000	0.00	0.00	0.00	0.00
茨城県	潮来市	44,050	4.29	0.00	39.78	44.07
茨城県	結城市	61,400	0.00	0.00	0.00	0.00
茨城県	常総市(水海道)	49,900	0.22	0.00	21.42	21.63
茨城県	茨城県南水道企業団	238,120	#DIV/0!	0.00	16.91	#DIV/0!
茨城県	湖北水道企業団	61,250	0.00	0.00	0.00	0.00
茨城県	大洗町	29,600	0.00	0.00	0.00	0.00
茨城県	大子町	15,300	0.00	0.00	0.00	0.00
茨城県	常総市(石下)	25,400	7.09	0.00	86.58	93.67
茨城県	高萩市	37,200	11.47	0.00	16.15	27.62
茨城県	常陸大宮市	32,130	0.00	12.05	68.52	80.57
茨城県	鹿嶋市(鹿島)	50,000	0.00	26.32	79.17	105.48
茨城県	桜川市(真壁)	21,100	0.00	0.00	0.00	0.00
茨城県	那珂市	59,900	0.00	0.00	0.00	0.00
茨城県	つくば市	182,300	52.63	0.00	58.29	110.92
茨城県	古河市(総和)	48,000	17.28	0.00	0.00	17.28
茨城県	東海村	44,500	0.00	0.00	0.00	0.00
茨城県	境町	28,900	0.38	0.00	0.00	0.38
茨城県	笠間市(笠間)	39,700	98.07	0.00	33.41	131.48
茨城県	笠間市(岩間)	18,000	0.00	0.11	0.00	0.11
茨城県	小美玉市(小川)	25,400	0.00	0.00	0.00	0.00
茨城県	坂東市(岩井)	42,000	1.37	0.00	0.00	1.37
茨城県	美浦村	9,800	23.92	0.00	0.00	23.92
茨城県	つくばみらい市(伊奈)	30,120	0.00	0.00	0.00	0.00
茨城県	古河市(三和)	38,500	0.00	0.00	30.88	30.88
茨城県	利根町	23,200	0.00	0.00	0.00	0.00
茨城県	笠間市(友部)	40,000	5.53	0.11	0.00	5.64
茨城県	守谷市	64,000	22.92	0.00	39.11	62.04
茨城県	つくばみらい市(谷和原)	18,100	1.96	0.00	33.57	35.53
茨城県	稲敷市(桜川)	8,000	0.00	0.00	0.00	0.00
茨城県	下妻市	38,900	0.00	0.00	22.42	22.42
茨城県	稲敷市(江戸崎)	13,700	5.82	0.00	0.00	5.82
茨城県	河内町	10,200	0.00	0.00	0.00	0.00
茨城県	城里町(桂)	8,500	0.00	0.00	0.00	0.00

茨城県	八千代町	25,700	0.00	0.00	0.00	0.00
茨城県	小美玉市(美野里)	28,600	3.75	0.00	0.00	3.75
茨城県	坂東市(猿島)	17,800	17.08	0.00	47.99	65.07
茨城県	稲敷市(東)	12,000	20.79	0.00	0.00	20.79
茨城県	五霞町	14,200	0.86	0.00	0.00	0.86
茨城県	茨城町	44,700	0.58	0.00	0.00	0.58
茨城県	神栖市(神栖)	44,300	#DIV/0!	0.00	0.00	#DIV/0!
茨城県	神栖市(波崎)	50,000	0.00	0.00	42.92	42.92
茨城県	稲敷市(新利根)	6,250	#DIV/0!	0.00	0.00	#DIV/0!
茨城県	筑西市(協和)	17,600	89.20	0.00	0.00	89.20
茨城県	桜川市(岩瀬)	26,800	0.00	0.00	0.00	0.00
茨城県	石岡市	31,800	0.00	0.01	0.03	0.04
茨城県	城里町(常北)	17,870	0.00	0.00	0.00	0.00
茨城県	筑西市(関城)	16,050	20.81	0.00	0.00	20.81
茨城県	行方市(麻生)	15,500	0.00	0.00	0.00	0.00
茨城県	筑西市(明野)	17,700	0.00	0.00	0.00	0.00
茨城県	常陸太田市(金砂郷)	12,000	8.01	0.00	0.00	8.01
茨城県	鉾田市(鉾田)	27,600	0.00	0.00	0.00	0.00
茨城県	鉾田市(大洋)	10,370	#DIV/0!	0.00	50.00	#DIV/0!
茨城県	行方市(北浦)	14,000	0.00	0.00	0.00	0.00
茨城県	行方市(玉造)	14,630	0.00	0.00	0.00	0.00
茨城県	鹿嶋市(大野)	18,300	0.00	74.43	46.78	121.21
茨城県	桜川市(大和)	7,760	0.50	50.00	41.85	92.34
茨城県	鉾田市(旭)	12,300	0.00	51.72	100.00	151.72
茨城県	かすみがうら市	46,200	0.00	0.00	0.00	0.00
栃木県	宇都宮市	521,270	2.48	0.00	3.20	5.67
栃木県	足利市	185,000	0.17	35.62	26.36	62.15
栃木県	那須塩原市(黒磯)	61,400	23.58	0.00	0.00	23.58
栃木県	日光市(藤原)	14,500	0.00	0.00	0.00	0.00
栃木県	日光市(今市)	70,300	0.80	49.16	49.61	99.57
栃木県	日光市(日光)	35,740	0.00	31.50	0.00	31.50
栃木県	鹿沼市	90,000	0.00	100.00	103.22	203.22
栃木県	佐野市	125,400	3.10	0.00	0.00	3.10
栃木県	那須烏山市	30,500	0.00	0.00	29.87	29.87
栃木県	那須塩原市(塩原)	5,800	31.91	0.00	0.00	31.91
栃木県	小山市	148,000	0.00	0.00	0.00	0.00
栃木県	那須塩原市(西那須野)	56,000	4.30	0.00	0.00	4.30
栃木県	真岡市	69,889	0.00	0.00	0.00	0.00
栃木県	矢板市	44,000	0.00	0.00	0.00	0.00
栃木県	茂木町	14,730	0.00	0.00	0.00	0.00
栃木県	栃木市	80,000	0.00	31.07	27.58	58.64
栃木県	さくら市(氏家)	34,100	78.62	0.00	0.00	78.62
栃木県	大田原市(大田原)	62,000	1.65	0.00	0.00	1.65
栃木県	大田原市(黒羽)	7,200	0.00	0.00	0.00	0.00
栃木県	壬生町	50,000	0.00	0.00	0.00	0.00
栃木県	藤和不動産(株)	6,500	0.00	0.00	0.00	0.00

栃木県	那須町(湯本)	10,500	0.00	0.00	0.00	0.00
栃木県	大平町	30,400	0.00	36.31	2.84	39.14
栃木県	上三川町	32,600	2.50	46.88	72.59	121.98
栃木県	日光市(中宮祠)	5,400	0.00	0.00	0.00	0.00
栃木県	岩舟町	21,200	0.00	0.00	0.00	0.00
栃木県	那須町(黒田原)	13,400	0.00	0.00	#DIV/0!	#DIV/0!
栃木県	藤岡町	21,000	0.00	44.44	24.34	68.79
栃木県	下野市	65,063	0.00	0.00	0.00	0.00
栃木県	那珂川町	10,000	0.00	0.00	0.00	0.00
栃木県	野木町	27,000	2.15	0.00	0.00	2.15
栃木県	高根沢町	37,700	0.00	88.40	63.68	152.08
栃木県	都賀町	17,000	0.00	0.00	0.00	0.00
栃木県	塩谷町	12,860	0.00	8.12	0.00	8.12
栃木県	さくら市(喜連川)	10,140	#DIV/0!	0.00	#DIV/0!	#DIV/0!
栃木県	二宮町	8,200	0.00	0.00	0.00	0.00
栃木県	西方町	8,000	0.00	0.00	0.00	0.00
栃木県	芳賀中部上水道企業団	54,490	0.05	0.00	0.00	0.05
群馬県	高崎市	360,000	0.00	0.00	0.00	0.00
群馬県	沼田市	40,000	13.00	0.00	0.00	13.00
群馬県	前橋市	351,700	0.00	0.00	17.96	17.96
群馬県	桐生市	175,300	1.20	0.00	0.00	1.20
群馬県	太田市	237,900	0.00	0.00	0.00	0.00
群馬県	渋川市(伊香保)	5,250	0.00	0.00	0.00	0.00
群馬県	伊勢崎市	214,400	0.00	0.00	32.99	32.99
群馬県	館林市	90,500	0.15	67.08	67.43	134.66
群馬県	安中市	66,100	23.62	100.00	16.20	139.83
群馬県	富岡市	49,600	2.34	0.00	23.99	26.33
群馬県	下仁田町	11,000	0.00	57.69	59.32	117.01
群馬県	草津町	11,000	0.16	0.00	0.00	0.16
群馬県	藤岡市	76,000	0.00	0.00	0.00	0.00
群馬県	渋川市(渋川)	49,000	0.00	0.00	0.00	0.00
群馬県	みどり市	54,100	3.84	0.00	25.03	28.87
群馬県	明和町	13,400	0.00	0.00	0.00	0.00
群馬県	東吾妻町	12,950	1.10	0.00	0.00	1.10
群馬県	吉井町	48,000	0.00	0.00	0.00	0.00
群馬県	邑楽町	37,000	90.38	0.00	0.00	90.38
群馬県	富士見村	28,500	0.00	14.06	20.91	34.97
群馬県	吉岡町	20,500	3.28	0.00	39.62	42.90
群馬県	中之条町	14,660	14.33	0.00	0.00	14.33
群馬県	大泉町	50,000	0.00	0.00	0.00	0.00
群馬県	みなかみ町(水上)	5,300	50.81	0.00	0.00	50.81
群馬県	板倉町	27,400	0.00	0.00	0.00	0.00
群馬県	長野原町	10,000	2.53	0.00	0.00	2.53
群馬県	千代田町	20,000	29.44	46.45	41.03	116.92
群馬県	榛東村	14,340	0.00	0.00	28.11	28.11
群馬県	甘楽町	13,400	0.00	0.00	0.00	0.00

群馬県	嬭恋村	5,100	0.00	0.00	0.00	0.00
群馬県	渋川市(子持)	14,000	0.00	0.00	0.00	0.00
群馬県	玉村町	42,000	0.38	0.00	0.00	0.38
群馬県	渋川市(北橘)	13,000	0.00	0.00	0.00	0.00
群馬県	みなかみ町(月夜野)	15,520	2.83	0.00	0.00	2.83
埼玉県	秩父市	67,470	0.00	0.00	0.00	0.00
埼玉県	深谷市	155,600	1.43	0.00	75.40	76.82
埼玉県	飯能市	108,500	6.33	0.00	0.00	6.33
埼玉県	さいたま市	1,225,000	23.95	5.43	34.86	64.23
埼玉県	所沢市	351,000	67.85	0.00	0.00	67.85
埼玉県	本庄市(児玉)	24,100	17.40	0.00	40.91	58.31
埼玉県	川口市	526,000	51.09	0.00	0.00	51.09
埼玉県	川越市	350,000	11.40	77.55	81.65	170.60
埼玉県	戸田市	130,000	41.61	60.75	76.79	179.15
埼玉県	入間市	156,000	1.75	22.95	41.17	65.87
埼玉県	羽生市	61,000	0.00	57.14	98.44	155.58
埼玉県	草加市	255,000	46.48	0.00	0.00	46.48
埼玉県	行田市	93,000	0.00	0.00	0.00	0.00
埼玉県	加須市	82,000	3.43	0.00	0.00	3.43
埼玉県	志木市	80,000	0.00	100.00	0.00	100.00
埼玉県	鳩ヶ谷市	65,000	3.55	62.50	0.00	66.05
埼玉県	寄居町	37,600	0.00	0.00	0.00	0.00
埼玉県	蕨市	90,000	89.90	40.00	39.10	169.00
埼玉県	狭山市	173,200	5.48	1.88	36.22	43.58
埼玉県	春日部市	255,000	11.13	0.00	0.00	11.13
埼玉県	本庄市	70,200	0.00	0.00	0.00	0.00
埼玉県	幸手市	64,000	1.27	0.00	74.73	76.00
埼玉県	大利根町	19,600	4.72	0.00	0.00	4.72
埼玉県	久喜市	83,700	9.97	0.00	75.09	85.05
埼玉県	宮代町	46,100	0.00	0.00	0.00	0.00
埼玉県	鴻巣市	140,460	4.90	0.00	0.00	4.90
埼玉県	川島町	29,100	0.00	0.00	0.00	0.00
埼玉県	白岡町	50,000	1.48	13.58	15.39	30.45
埼玉県	吉川市	67,000	49.66	0.00	0.00	49.66
埼玉県	栗橋町	37,000	0.00	0.00	0.00	0.00
埼玉県	越谷・松伏水道企業団	371,500	37.02	0.00	20.04	57.06
埼玉県	小川町	43,200	0.00	0.00	32.36	32.36
埼玉県	和光市	85,000	0.00	0.00	0.00	0.00
埼玉県	杉戸町	49,600	14.15	0.00	18.18	32.33
埼玉県	上尾市	226,000	32.89	38.82	27.22	98.93
埼玉県	新座市	200,000	0.00	0.00	36.69	36.69
埼玉県	ふじみ野市	113,000	54.31	0.00	0.00	54.31
埼玉県	朝霞市	150,400	0.00	0.00	44.48	44.48
埼玉県	小鹿野町	9,955	1.04	0.00	0.00	1.04
埼玉県	横瀬町	18,000	0.00	0.00	0.00	0.00
埼玉県	東松山市	106,000	7.26	14.53	30.91	52.70

埼玉県	皆野・長瀬水道企業団	18,743	0.00	0.00	0.00	0.00
埼玉県	熊谷市(大里)	9,500	24.23	55.32	57.54	137.08
埼玉県	桶川北本水道企業団	162,600	6.12	0.00	13.08	19.20
埼玉県	毛呂山町	43,200	0.59	0.00	0.00	0.59
埼玉県	富士見市	108,000	31.24	0.00	0.00	31.24
埼玉県	熊谷市	172,700	0.00	0.00	23.17	23.18
埼玉県	蓮田市	68,300	5.89	0.00	0.00	5.89
埼玉県	三郷市	142,000	18.28	0.00	0.00	18.28
埼玉県	八潮市	95,000	8.17	53.14	0.00	61.30
埼玉県	熊谷市(妻沼)	33,200	0.00	0.00	0.00	0.00
埼玉県	菖蒲町	28,000	21.44	0.00	0.00	21.44
埼玉県	三芳町	38,500	2.91	0.00	0.00	2.91
埼玉県	熊谷市(江南)	13,900	0.00	0.00	0.00	0.00
埼玉県	吉見町	30,000	0.87	0.00	0.00	0.87
埼玉県	坂戸・鶴ヶ島水道企業団	198,200	27.64	0.00	64.60	92.24
埼玉県	日高市	59,800	0.00	0.00	0.00	0.00
埼玉県	騎西町	23,000	0.00	0.00	100.00	100.00
埼玉県	越生町	15,830	15.54	0.00	0.00	15.54
埼玉県	神川町	16,000	8.10	0.00	71.38	79.48
埼玉県	ときがわ町	13,100	12.77	0.00	0.00	12.77
埼玉県	鷲宮町	46,000	0.00	0.00	0.00	0.00
埼玉県	嵐山町	25,000	16.05	0.00	0.00	16.05
埼玉県	滑川町	18,000	0.00	0.00	0.00	0.00
埼玉県	伊奈町	40,000	0.00	0.00	0.00	0.00
埼玉県	北川辺町	17,500	0.00	0.00	113.44	113.44
埼玉県	美里町	13,750	21.47	29.41	0.00	50.88
埼玉県	鳩山町	20,000	0.00	0.00	0.00	0.00
埼玉県	上里町	34,100	14.33	0.00	100.00	114.33
千葉県	千葉県	3,238,000	29.32	13.92	53.73	96.97
千葉県	千葉市	78,100	22.16	12.02	95.36	129.54
千葉県	市原市	109,100	37.70	56.62	6.79	101.11
千葉県	松戸市	105,500	1.35	29.29	36.68	67.32
千葉県	習志野市	116,500	0.91	0.00	43.32	44.23
千葉県	野田市	165,230	0.00	0.00	0.00	0.00
千葉県	柏市	400,500	17.43	0.00	8.31	25.74
千葉県	流山市	166,500	0.00	27.27	54.67	81.94
千葉県	八千代市	199,800	88.42	19.43	23.42	131.26
千葉県	我孫子市	128,500	7.51	0.00	29.94	37.46
千葉県	木更津市	152,500	9.28	0.00	0.00	9.28
千葉県	君津市	94,800	5.65	0.00	0.00	5.65
千葉県	富津市	76,560	10.58	0.00	0.01	10.59
千葉県	袖ヶ浦市	82,200	4.99	37.27	82.57	124.83
千葉県	成田市	80,000	51.01	0.00	15.17	66.19
千葉県	佐倉市	196,000	50.86	71.73	85.43	208.02
千葉県	四街道市	101,300	0.00	0.00	0.00	0.00
千葉県	酒々井町	22,700	0.53	115.92	100.00	216.46

千葉県	八街市	44,000	0.00	0.00	0.00	0.00
千葉県	富里市	53,000	5.53	0.00	0.00	5.53
千葉県	印西市	25,600	0.00	0.00	28.91	28.91
千葉県	長門川水道企業団	21,080	46.66	0.00	17.58	64.24
千葉県	白井市	17,850	#DIV/0!	0.00	#DIV/0!	#DIV/0!
千葉県	印旛村	13,110	40.05	0.00	0.00	40.05
千葉県	香取市(佐原)	48,000	35.25	0.00	0.00	35.25
千葉県	香取市(小見川・山田)	47,000	8.11	0.00	0.00	8.11
千葉県	多古町	24,200	0.00	33.79	25.56	59.35
千葉県	神崎町	10,500	7.01	0.00	0.00	7.01
千葉県	銚子市	80,000	25.77	0.00	44.89	70.66
千葉県	東庄町	11,500	#DIV/0!	0.00	325.17	#DIV/0!
千葉県	旭市	58,723	0.00	0.00	0.00	0.00
千葉県	東庄町(第2)	6,050	#DIV/0!	0.00	0.00	#DIV/0!
千葉県	八匝水道企業団	46,000	#DIV/0!	0.00	0.00	#DIV/0!
千葉県	山武郡市広域水道企業団	198,000	13.60	0.00	13.33	26.93
千葉県	長生郡市広域市町村圏組	185,380	0.60	0.00	0.00	0.60
千葉県	山武市	18,210	53.02	0.00	0.00	53.02
千葉県	勝浦市	25,500	0.21	0.00	0.00	0.21
千葉県	大多喜町	10,000	1.64	40.49	46.04	88.17
千葉県	いすみ市	43,050	5.74	0.00	0.00	5.74
千葉県	御宿町	12,500	4.66	0.00	0.00	4.66
千葉県	鴨川市	40,550	25.08	42.01	53.50	120.59
千葉県	南房総市	29,500	0.00	0.00	0.00	0.00
千葉県	鋸南町	13,500	1.16	0.00	0.00	1.16
千葉県	三芳水道企業団	57,400	0.59	0.00	87.43	88.03
東京都	東京都	12,111,000	18.43	0.49	32.05	50.98
東京都	武蔵野市	139,000	31.49	0.00	0.00	31.49
東京都	昭島市	115,000	33.43	0.00	0.00	33.43
東京都	羽村市	60,000	0.24	81.85	83.04	165.13
東京都	大島町	9,000	0.00	0.00	0.00	0.00
東京都	奥多摩町	7,700	48.19	0.00	0.00	48.19
東京都	八丈町	9,300	#DIV/0!	0.00	0.00	#DIV/0!
神奈川県	横浜市	3,750,000	42.09	0.00	21.23	63.32
神奈川県	横須賀市	450,000	54.56	0.00	51.95	106.50
神奈川県	川崎市	1,316,000	70.78	0.00	0.00	70.78
神奈川県	松田町	12,000	3.54	0.00	46.38	49.92
神奈川県	真鶴町	10,400	0.00	0.00	0.00	0.00
神奈川県	小田原市	196,120	49.12	12.85	33.91	95.88
神奈川県	神奈川県	2,886,100	18.89	0.00	1.03	19.92
神奈川県	三浦市	70,000	91.59	0.00	93.33	184.92
神奈川県	湯河原町(吉浜)	19,100	78.97	19.71	37.89	136.57
神奈川県	湯河原町(湯河原)	5,300	83.80	0.00	0.00	83.80
神奈川県	座間市	141,580	1.79	0.00	0.00	1.79
神奈川県	神奈川県(箱根)	10,900	48.93	0.00	0.00	48.93

神奈川県	南足柄市	47,550	0.00	46.82	22.13	68.95
神奈川県	山北町	13,500	0.00	0.00	0.00	0.00
神奈川県	愛川町	36,500	10.14	0.00	0.00	10.14
神奈川県	秦野市	169,300	0.20	0.00	0.00	0.20
神奈川県	中井町	13,500	0.00	0.00	0.00	0.00
神奈川県	開成町	17,500	56.74	0.00	0.00	56.74
神奈川県	大井町	18,200	0.00	0.00	0.00	0.00
神奈川県	箱根町	8,800	41.43	0.00	0.00	41.43
新潟県	新潟市	874,080	17.45	14.09	29.97	61.51
新潟県	長岡市	308,525	15.05	6.75	18.55	40.35
新潟県	三条市	120,260	3.68	0.00	0.00	3.68
新潟県	柏崎市(柏崎)	99,380	21.21	0.00	0.00	21.21
新潟県	新発田市	101,600	14.10	30.87	3.35	48.32
新潟県	燕市(燕)	53,000	47.94	0.00	0.00	47.94
新潟県	加茂市	41,000	0.00	0.00	0.00	0.00
新潟県	見附市	62,100	5.12	0.00	0.00	5.12
新潟県	小千谷市	42,000	0.00	0.00	16.80	16.80
新潟県	湯沢町	12,000	0.00	0.00	0.00	0.00
新潟県	弥彦村	10,000	52.28	0.00	0.00	52.28
新潟県	村上市	29,000	0.07	0.00	29.08	29.15
新潟県	田上町	14,000	0.00	0.00	0.00	0.00
新潟県	荒川町	12,400	0.00	0.00	0.00	0.00
新潟県	神林村	10,500	0.13	0.00	0.00	0.13
新潟県	妙高市(妙高高原)	6,100	75.33	0.00	0.00	75.33
新潟県	妙高市(新井)	26,600	22.93	0.00	0.00	22.93
新潟県	柏崎市(西山)	7,000	18.21	0.00	0.00	18.21
新潟県	上越市	226,970	11.85	0.00	0.00	11.85
新潟県	朝日村	9,900	12.94	0.02	0.15	13.12
新潟県	関川村	5,530	0.00	0.00	0.00	0.00
新潟県	聖籠町	14,000	#DIV/0!	0.00	#DIV/0!	#DIV/0!
新潟県	新潟東港臨海水道企業 団	29,000	0.00	0.00	#DIV/0!	#DIV/0!
新潟県	佐渡市(両津)	14,092	0.20	0.00	0.00	0.20
新潟県	佐渡市(相川)	6,150	1.31	0.00	0.00	1.31
新潟県	佐渡市(佐和田)	9,470	10.72	0.00	0.00	10.72
新潟県	佐渡市(金井)	5,050	0.33	0.00	0.00	0.33
新潟県	佐渡市(真野)	5,150	0.52	0.00	0.00	0.52
新潟県	阿賀野市(阿賀野)	45,050	0.00	0.00	0.00	0.00
新潟県	阿賀野市(安田)	11,500	0.00	42.55	38.99	81.53
新潟県	魚沼市(堀之内)	9,930	0.00	0.00	0.00	0.00
新潟県	魚沼市(小出)	12,000	0.00	0.00	0.00	0.00
新潟県	南魚沼市	80,750	7.71	0.00	0.00	7.71
新潟県	糸魚川市(糸魚川)	24,000	69.19	0.00	0.00	69.19
新潟県	糸魚川市(能生)	7,800	3.78	0.00	#DIV/0!	#DIV/0!
新潟県	糸魚川市(青海)	12,000	0.43	0.00	88.69	89.13
新潟県	十日町市	40,200	0.00	20.86	13.26	34.12

新潟県	阿賀町	5,190	4.37	0.00	0.00	4.37
新潟県	胎内市	46,500	0.00	0.00	92.53	92.53
新潟県	五泉市(五泉)	38,500	1.46	0.00	0.00	1.46
新潟県	五泉市(村松)	18,000	0.00	0.00	0.00	0.00
新潟県	燕市(吉田)	25,600	0.16	0.00	0.00	0.16
新潟県	燕市(分水)	17,000	0.00	0.00	0.00	0.00
富山県	高岡市	176,900	22.73	0.00	0.00	22.73
富山県	射水市	107,500	24.39	0.00	31.84	56.22
富山県	富山市	415,800	24.87	5.05	8.02	37.95
富山県	小矢部市	34,300	3.49	0.00	0.00	3.49
富山県	氷見市	58,000	1.92	0.00	91.92	93.84
富山県	魚津市	42,900	0.00	0.00	20.42	20.42
富山県	滑川市	34,500	5.46	100.00	101.38	206.84
富山県	立山町	30,000	14.11	0.00	0.00	14.11
富山県	上市町	23,000	10.98	0.00	0.00	10.98
富山県	黒部市	33,800	2.90	0.00	74.04	76.94
富山県	南砺市	61,670	0.00	0.00	0.00	0.00
富山県	砺波市	49,900	19.71	0.00	6.96	26.66
石川県	金沢市	470,000	33.57	0.00	24.74	58.31
石川県	小松市	115,000	69.82	63.87	0.00	133.69
石川県	輪島市	25,277	8.34	0.00	34.77	43.11
石川県	七尾市(七尾)	47,120	1.86	0.00	0.00	1.86
石川県	加賀市	93,000	1.32	0.00	0.00	1.32
石川県	穴水町	7,900	0.00	0.00	0.00	0.00
石川県	津幡町	43,650	27.04	0.00	0.00	27.04
石川県	珠洲市	15,700	0.00	0.00	28.82	28.82
石川県	羽咋市	24,300	4.71	0.00	0.00	4.71
石川県	野々市町	55,950	46.13	0.00	23.94	70.07
石川県	内灘町	37,300	5.77	0.00	0.00	5.77
石川県	七尾市(田鶴浜)	6,300	0.00	0.00	0.00	0.00
石川県	七尾市(中島)	6,750	9.38	0.00	0.00	9.38
石川県	志賀町(志賀)	18,000	0.00	0.00	21.61	21.61
石川県	志賀町(富来)	8,687	0.00	0.00	0.00	0.00
石川県	かほく市	35,980	15.81	0.00	47.20	63.01
石川県	能美市	53,900	24.38	30.88	23.15	78.40
石川県	能登町	20,100	18.76	0.00	0.00	18.76
石川県	宝達志水町	15,200	9.45	0.00	0.00	9.45
石川県	中能登町	18,860	2.83	0.00	0.00	2.83
石川県	白山市	89,000	1.63	0.00	0.00	1.63
福井県	福井市	284,417	17.45	0.00	0.00	17.45
福井県	永平寺町	13,000	1.71	0.00	0.00	1.71
福井県	鯖江市	70,100	0.22	0.00	83.22	83.43
福井県	勝山市	25,000	0.51	0.00	0.00	0.51
福井県	小浜市	29,400	0.77	0.00	0.00	0.77
福井県	芦原温泉上水道財産区	5,500	0.00	0.00	0.00	0.00
福井県	越前市	84,650	3.72	0.00	37.18	40.90

福井県	敦賀市	69,000	0.00	0.00	34.64	34.64
福井県	美浜町	8,000	36.55	0.00	0.00	36.55
福井県	若狭町	9,010	0.09	0.00	68.08	68.18
福井県	高浜町	11,240	5.17	0.00	29.37	34.54
福井県	大野市	22,400	59.86	0.00	0.00	59.86
福井県	越前町	11,400	1.28	0.00	0.00	1.28
福井県	あわら市	30,800	0.01	0.00	0.00	0.01
福井県	坂井市	104,600	3.14	0.00	0.00	3.14
山梨県	甲府市(甲府)	269,100	11.46	0.00	0.00	11.46
山梨県	都留市	22,110	37.02	0.00	0.00	37.02
山梨県	富士河口湖町	20,500	1.12	0.00	11.80	12.92
山梨県	甲州市(勝沼)	10,500	0.00	0.00	0.00	0.00
山梨県	富士吉田市	57,000	0.00	0.00	50.95	50.95
山梨県	甲州市(塩山)	20,000	0.23	23.44	80.29	103.95
山梨県	増穂町	12,730	0.00	0.00	51.47	51.47
山梨県	南アルプス市(野呂川)	42,000	1.06	0.00	0.00	1.06
山梨県	韮崎市	35,600	0.00	0.00	73.92	73.92
山梨県	山梨市	32,900	0.00	0.00	29.48	29.48
山梨県	甲斐市(竜王)	43,000	0.00	0.00	0.00	0.00
山梨県	市川三郷町	10,900	32.25	2.86	88.79	123.90
山梨県	笛吹市(石和)	30,000	11.17	17.92	51.34	80.43
山梨県	中央市	23,500	0.00	0.00	0.00	0.00
山梨県	甲斐市(双葉)	13,400	32.89	13.70	0.00	46.58
山梨県	南アルプス市(若草)	12,700	#DIV/0!	0.00	0.00	#DIV/0!
山梨県	忍野村	7,310	0.00	0.00	0.00	0.00
山梨県	笛吹市(御坂)	12,300	37.09	0.00	43.68	80.78
山梨県	甲府市(中道)	7,800	0.42	#DIV/0!	0.00	#DIV/0!
山梨県	笛吹市(八代)	9,200	38.85	0.00	45.62	84.47
山梨県	東部地域広域水道企業団	45,890	27.67	49.64	12.93	90.24
長野県	長野市	307,300	22.04	0.00	0.00	22.04
長野県	中野市	43,900	0.00	0.00	0.00	0.00
長野県	上田市	113,000	24.54	3.62	84.41	112.57
長野県	松本市(松本)	216,000	0.00	0.00	0.00	0.00
長野県	諏訪市	57,200	0.00	0.00	#DIV/0!	#DIV/0!
長野県	小諸市	43,900	17.22	0.00	0.00	17.22
長野県	大町市	31,100	0.00	0.00	26.64	26.64
長野県	須坂市	56,300	0.00	32.09	0.00	32.09
長野県	軽井沢町	19,800	52.88	0.00	0.00	52.88
長野県	岡谷市	62,700	0.00	0.00	0.00	0.00
長野県	小布施町	14,700	5.06	0.00	0.00	5.06
長野県	下諏訪町	27,100	0.00	0.00	0.00	0.00
長野県	波田町	14,700	11.80	0.00	0.00	11.80
長野県	木曾町	7,000	0.00	0.00	0.00	0.00
長野県	山ノ内町	15,400	0.00	0.00	0.00	0.00
長野県	池田町	12,000	0.00	0.00	0.00	0.00

長野県	野沢温泉村	5,200	0.00	0.00	0.00	0.00
長野県	辰野町	20,700	0.00	0.00	3.79	3.79
長野県	千曲市	7,100	0.00	0.00	0.00	0.00
長野県	飯山市	20,000	0.00	0.00	0.00	0.00
長野県	駒ヶ根市	34,000	4.44	0.00	51.34	55.78
長野県	山形村	8,000	0.00	0.00	0.00	0.00
長野県	安曇野市(三郷)	17,500	0.00	0.00	0.00	0.00
長野県	安曇野市(穂高)	36,300	0.00	0.60	#DIV/0!	#DIV/0!
長野県	伊那市	67,900	0.04	0.00	49.80	49.84
長野県	佐久水道企業団	107,000	8.49	0.00	0.00	8.49
長野県	安曇野市(豊科)	30,400	0.00	2.74	30.60	33.34
長野県	木島平村	5,500	0.00	0.00	#DIV/0!	#DIV/0!
長野県	松本市(梓川)	12,600	6.66	3.60	44.40	54.67
長野県	小海町	5,300	0.00	0.00	0.00	0.00
長野県	上田市(丸子)	27,000	0.00	0.00	12.59	12.59
長野県	茅野市(茅野)	61,600	16.46	0.00	9.18	25.63
長野県	塩尻市	67,400	0.04	0.00	35.91	35.95
長野県	松本市(四賀)	6,450	0.00	0.00	0.00	0.00
長野県	立科町	11,900	11.93	0.00	0.00	11.93
長野県	安曇野市(明科)	12,700	0.00	0.00	0.00	0.00
長野県	宮田村	10,000	0.00	0.00	#DIV/0!	#DIV/0!
長野県	東御市	27,400	0.00	0.00	0.00	0.00
長野県	飯綱町(牟礼)	10,000	7.38	0.00	0.00	7.38
長野県	茅野市(蓼科)	7,700	0.00	0.00	0.00	0.00
長野県	原村	10,000	0.00	0.00	0.00	0.00
長野県	長野県	202,000	26.74	47.14	3.75	77.62
長野県	富士見町	16,100	39.84	#DIV/0!	0.00	#DIV/0!
長野県	箕輪町	27,300	19.25	0.00	0.00	19.25
長野県	白馬村	9,900	28.85	0.00	0.00	28.85
長野県	南箕輪村	13,000	0.00	0.00	0.00	0.00
長野県	茅野市(白樺湖)	7,500	0.00	0.00	0.00	0.00
長野県	飯島町	11,000	85.54	0.00	75.03	160.56
長野県	上田市(菅平)	9,000	8.22	0.00	0.00	8.22
長野県	中野市(豊田)	6,000	0.00	0.00	0.00	0.00
長野県	飯田市	104,810	1.76	0.00	0.00	1.76
長野県	東洋観光事業(株)	10,360	23.33	0.00	0.00	23.33
長野県	伊那市(高遠)	6,300	1.07	0.00	0.00	1.07
長野県	安曇野市(堀金)	9,150	0.00	0.00	0.00	0.00
長野県	松川村	11,000	0.00	0.00	0.00	0.00
長野県	飯綱町(三水)	6,000	11.26	0.00	0.00	11.26
長野県	高森町	10,300	0.00	0.00	0.00	0.00
長野県	(株)蓼科ビレッジ	12,000	0.00	0.00	0.00	0.00
長野県	(株)三井の森	7,058	0.00	0.00	0.00	0.00
長野県	東急不動産(株)	11,337	0.64	0.00	0.00	0.64
長野県	信濃町	10,200	1.68	0.00	0.00	1.68
長野県	松川町	13,100	0.00	0.00	0.00	0.00

長野県	佐久市(望月)	7,000	0.00	0.00	0.00	0.00
長野県	鹿島リゾート(株)	8,565	9.10	0.00	0.00	9.10
長野県	(株)ハヶ岳高原ロッジ	6,000	0.00	0.00	0.00	0.00
長野県	高山村	6,370	0.00	0.00	0.00	0.00
長野県	中川村	5,620	4.80	0.00	0.00	4.80
岐阜県	多治見市	132,500	5.10	0.00	0.00	5.10
岐阜県	岐阜市	388,770	33.96	4.94	50.18	89.08
岐阜県	高山市	66,500	1.00	71.74	160.50	233.24
岐阜県	関市	89,350	13.31	0.00	0.00	13.31
岐阜県	中津川市	66,370	41.57	5.57	70.85	117.99
岐阜県	土岐市	64,000	20.35	0.00	37.30	57.65
岐阜県	美濃加茂市	57,600	92.61	0.00	70.37	162.98
岐阜県	美濃市	21,800	10.76	0.00	0.00	10.76
岐阜県	笠松町	23,000	0.00	0.00	0.00	0.00
岐阜県	恵那市	34,384	0.84	0.00	0.00	0.84
岐阜県	大垣市	165,050	22.09	0.00	20.42	42.52
岐阜県	垂井町	28,600	0.00	0.00	0.00	0.00
岐阜県	羽島市	73,700	1.30	0.00	0.00	1.30
岐阜県	可児市	116,970	0.00	0.00	0.00	0.00
岐阜県	瑞浪市	42,200	7.62	0.00	60.14	67.77
岐阜県	各務原市	160,300	3.16	0.00	56.12	59.28
岐阜県	関ヶ原町	8,770	1.09	0.00	0.00	1.09
岐阜県	岐南町	25,000	0.00	0.00	0.00	0.00
岐阜県	御嵩町	20,600	0.00	0.00	0.00	0.00
岐阜県	神戸町	22,500	0.00	#DIV/0!	0.00	#DIV/0!
岐阜県	輪之内町	9,900	0.00	100.00	293.68	393.68
岐阜県	揖斐川町	15,400	0.42	0.00	0.00	0.42
岐阜県	八百津町	11,951	0.00	49.96	0.00	49.96
岐阜県	大野町	26,700	26.68	78.57	28.57	133.82
岐阜県	北方町	19,475	0.00	0.00	0.00	0.00
岐阜県	川辺町	13,400	0.00	0.00	0.00	0.00
岐阜県	安八町	17,500	0.00	0.00	0.00	0.00
岐阜県	富加町	8,800	0.00	0.00	#DIV/0!	#DIV/0!
岐阜県	養老町	32,700	0.00	0.00	38.15	38.15
岐阜県	坂祝町	10,000	0.00	0.00	100.00	100.00
岐阜県	池田町	12,600	0.00	0.00	0.00	0.00
岐阜県	山県市(高富)	19,280	0.00	0.00	0.00	0.00
岐阜県	山県市(美山)	8,420	66.61	100.00	76.47	243.08
岐阜県	本巣市(本巣)	7,220	96.11	#DIV/0!	#DIV/0!	#DIV/0!
岐阜県	瑞穂市	49,600	1.05	0.00	0.00	1.05
岐阜県	本巣市(真正)	12,700	11.31	100.00	100.00	211.31
岐阜県	本巣市(糸貫)	15,000	0.00	100.00	100.00	200.00
岐阜県	飛騨市(神岡)	7,800	10.38	0.00	0.00	10.38
岐阜県	飛騨市(古川)	12,360	0.00	0.00	0.00	0.00
岐阜県	郡上市(八幡)	15,000	0.00	100.00	57.71	157.71
岐阜県	郡上市(白鳥)	7,770	0.00	0.00	0.00	0.00

岐阜県	下呂市	10,000	0.00	0.00	0.00	0.00
岐阜県	高山市(国府)	8,160	0.00	0.00	20.23	20.23
岐阜県	海津市(平田)	9,400	#DIV/0!	0.00	0.00	#DIV/0!
岐阜県	海津市(海津)	17,900	1.00	0.00	0.00	1.00
岐阜県	海津市(南濃)	19,600	98.23	0.00	0.00	98.23
静岡県	熱海市	61,000	0.00	0.00	0.00	0.00
静岡県	掛川市	128,660	5.71	11.32	85.63	102.66
静岡県	伊東市	81,000	22.05	1.48	4.74	28.26
静岡県	浜松市	796,400	22.76	7.79	29.06	59.61
静岡県	静岡市	710,250	26.62	11.48	12.21	50.31
静岡県	東伊豆町	18,000	20.24	0.00	0.76	21.00
静岡県	伊豆市(土肥)	5,500	42.31	0.00	0.00	42.31
静岡県	富士市	222,800	8.01	0.00	0.04	8.05
静岡県	富士宮市	124,040	80.80	0.00	0.00	80.80
静岡県	沼津市	252,100	0.23	2.82	5.47	8.52
静岡県	大井上水道企業団	21,700	32.31	0.00	56.63	88.94
静岡県	三島市	124,000	0.00	0.00	25.76	25.76
静岡県	焼津市	126,000	98.33	44.94	62.26	205.54
静岡県	島田市	78,000	5.01	0.00	61.16	66.16
静岡県	裾野市	56,000	2.07	0.00	0.00	2.07
静岡県	磐田市	171,200	13.83	45.02	84.12	142.96
静岡県	伊豆の国市(大仁)	14,500	24.70	0.00	0.00	24.70
静岡県	伊豆の国市(伊豆長岡)	16,720	15.73	0.00	0.00	15.73
静岡県	小山町	24,000	14.53	0.00	0.00	14.53
静岡県	新居町	18,000	0.00	0.00	100.00	100.00
静岡県	御殿場市	86,000	6.64	0.00	76.61	83.25
静岡県	下田市	29,400	6.31	0.00	0.00	6.31
静岡県	菊川市(菊川)	35,200	17.89	15.69	65.28	98.87
静岡県	湖西市	50,000	2.36	12.53	224.45	239.34
静岡県	伊豆の国市(韮山)	15,300	0.00	0.00	0.00	0.00
静岡県	長泉町	39,700	9.51	42.27	9.28	61.05
静岡県	富士川町	20,000	46.41	19.94	62.24	128.59
静岡県	伊豆市(天城湯ヶ島)	7,000	0.00	0.00	0.00	0.00
静岡県	吉田町	36,100	4.22	60.44	134.31	198.97
静岡県	藤枝市	132,850	1.28	0.00	7.31	8.59
静岡県	袋井市	80,840	13.31	0.00	0.00	13.31
静岡県	松崎町	8,000	0.00	0.00	0.00	0.00
静岡県	伊豆市(修善寺)	17,500	0.00	0.00	0.00	0.00
静岡県	函南町	35,980	0.20	23.20	40.49	63.89
静岡県	(株)ICP	15,000	58.08	0.00	0.00	58.08
静岡県	伊豆急行(株)	8,200	4.69	0.00	0.00	4.69
静岡県	由比町	8,310	0.00	0.00	8.17	8.17
静岡県	西伊豆町	11,000	0.00	0.00	0.00	0.00
静岡県	御前崎市	40,500	36.36	0.00	41.67	78.03
静岡県	南伊豆町	6,000	12.68	0.00	0.00	12.68
静岡県	牧之原市	45,000	0.00	0.00	#DIV/0!	#DIV/0!

静岡県	大井川町	24,300	0.37	100.00	0.00	100.37
静岡県	芝川町	8,700	1.01	0.00	41.56	42.57
静岡県	河津町	6,650	43.55	0.00	0.00	43.55
静岡県	菊川市(小笠)	17,000	51.71	0.00	80.53	132.24
静岡県	岡部町	12,000	24.16	43.55	93.75	161.46
静岡県	森町	21,000	0.17	0.00	100.00	100.17
静岡県	伊豆市(中伊豆)	7,900	0.00	0.00	0.00	0.00
愛知県	名古屋市	2,316,000	25.48	60.88	90.64	177.00
愛知県	豊橋市	389,000	11.61	8.74	78.25	98.61
愛知県	半田市	120,100	18.66	0.00	45.30	63.96
愛知県	瀬戸市	142,700	0.00	8.40	62.38	70.78
愛知県	岡崎市	375,950	3.93	70.10	86.64	160.67
愛知県	犬山市	79,300	3.91	0.00	0.00	3.91
愛知県	一宮市	369,500	16.49	35.89	34.52	86.90
愛知県	蒲郡市	96,000	18.01	0.00	56.04	74.05
愛知県	豊川市	150,500	37.86	36.15	92.81	166.82
愛知県	津島市	68,500	0.37	0.02	0.02	0.41
愛知県	豊田市	413,200	11.67	10.15	55.48	77.29
愛知県	安城市	178,100	20.23	0.00	34.73	54.96
愛知県	春日井市	319,000	14.85	0.00	78.86	93.71
愛知県	碧南市	104,400	0.24	0.00	79.25	79.49
愛知県	刈谷市	152,500	25.50	34.44	63.74	123.68
愛知県	常滑市	55,700	1.30	0.00	50.00	51.30
愛知県	新城市	36,900	29.15	34.07	95.93	159.15
愛知県	東海市	123,800	0.00	0.00	0.00	0.00
愛知県	知多市	98,300	0.07	0.00	96.85	96.92
愛知県	高浜市	49,000	4.00	0.00	100.00	104.00
愛知県	御津町	14,000	0.88	52.13	71.56	124.57
愛知県	武豊町	45,000	13.09	0.00	81.28	94.37
愛知県	東浦町	50,500	0.00	0.00	100.00	100.00
愛知県	尾張旭市	86,500	1.13	0.00	92.11	93.23
愛知県	美浜町	26,800	0.40	0.00	22.73	23.13
愛知県	海部南部水道企業団	92,800	0.86	78.96	46.80	126.61
愛知県	大府市	90,000	0.00	0.00	0.00	0.00
愛知県	知立市	72,000	0.83	0.00	38.89	39.72
愛知県	阿久比町	30,600	2.42	0.00	0.00	2.42
愛知県	小牧市	170,000	20.04	18.72	92.54	131.30
愛知県	音羽町	10,400	0.00	0.00	78.49	78.49
愛知県	田原市	79,400	6.21	3.30	96.89	106.40
愛知県	南知多町	24,100	6.54	0.00	0.02	6.56
愛知県	七宝町	28,000	0.00	0.00	100.00	100.00
愛知県	幸田町	36,400	0.25	0.00	100.00	100.25
愛知県	小坂井町	22,600	2.36	0.00	95.06	97.42
愛知県	春日町	8,500	#DIV/0!	65.57	31.03	#DIV/0!
愛知県	北名古屋水道企業団	90,900	0.00	0.00	0.00	0.00
愛知県	美和町	26,700	0.00	0.00	0.00	0.00

愛知県	蟹江町	41,500	10.42	66.49	51.35	128.26
愛知県	岩倉市	54,700	2.78	0.00	84.71	87.50
愛知県	稲沢市	140,000	97.68	0.00	26.73	124.42
愛知県	愛西市	31,000	23.37	0.00	100.16	123.53
愛知県	丹羽広域事務組合	56,100	1.88	0.00	0.00	1.88
愛知県	西尾幡豆広域連合	165,000	3.66	0.00	0.00	3.66
愛知県	江南市	100,000	9.41	0.00	0.00	9.41
愛知県	愛知中部水道企業団	302,400	7.29	0.00	7.18	14.47
三重県	桑名市	134,000	14.27	40.74	93.18	148.18
三重県	鳥羽市	26,000	0.00	0.00	0.00	0.00
三重県	津市	317,400	1.64	33.84	54.76	90.24
三重県	四日市市	322,500	4.08	18.36	32.79	55.24
三重県	伊賀市(上野)	58,460	0.27	0.00	11.44	11.72
三重県	熊野市	13,340	2.11	21.06	20.34	43.51
三重県	紀北町	15,100	2.74	0.00	0.00	2.74
三重県	松阪市	193,500	4.38	26.25	5.99	36.63
三重県	伊勢市	142,196	6.26	0.00	0.00	6.26
三重県	鈴鹿市	205,500	13.65	44.80	19.42	77.87
三重県	尾鷲市	17,500	0.00	0.00	34.46	34.46
三重県	亀山市(亀山)	47,500	0.00	0.00	0.00	0.00
三重県	菰野町	49,800	0.00	0.00	0.00	0.00
三重県	名張市	93,000	3.02	104.00	61.10	168.12
三重県	桑名市(多度)	11,740	24.01	0.00	0.00	24.01
三重県	川越町	14,800	0.00	0.00	0.00	0.00
三重県	朝日町	9,000	9.37	0.00	61.27	70.64
三重県	志摩市	56,300	2.19	0.00	0.00	2.19
三重県	亀山市(関)	8,600	0.00	0.00	0.00	0.00
三重県	いなべ市(員弁)	11,500	90.71	0.00	0.00	90.71
三重県	桑名市(長島)	16,000	0.00	0.00	49.26	49.26
三重県	紀宝町	13,010	0.00	0.00	0.00	0.00
三重県	東員町	30,000	0.00	0.00	0.00	0.00
三重県	南伊勢町	12,700	11.94	0.00	38.14	50.09
三重県	玉城町	16,400	0.19	0.00	8.50	8.69
三重県	伊賀市(伊賀)	10,740	0.00	0.00	26.14	26.14
三重県	いなべ市(北勢)	15,200	0.00	0.00	0.00	0.00
三重県	多気町	16,300	0.00	0.00	0.00	0.00
三重県	伊賀市(阿山)	7,450	0.48	0.00	0.00	0.48
三重県	木曾岬町	8,000	0.00	0.00	0.00	0.00
三重県	いなべ市(大安)	15,700	0.00	0.00	0.00	0.00
三重県	明和町	25,500	0.00	30.07	33.78	63.85
三重県	いなべ市(藤原)	7,700	9.02	#DIV/0!	#DIV/0!	#DIV/0!
三重県	御浜町	9,760	0.17	98.64	21.66	120.48
滋賀県	大津市	349,080	26.86	3.71	12.87	43.44
滋賀県	甲賀市	104,400	0.82	2.47	10.63	13.91
滋賀県	日野町	25,000	54.17	0.00	0.00	54.17
滋賀県	彦根市	118,700	12.09	12.86	0.00	24.95

滋賀県	高島市(高島)	7,600	15.99	0.00	58.59	74.58
滋賀県	草津市	133,100	24.54	0.00	38.44	62.98
滋賀県	米原市	25,430	0.35	30.90	0.00	31.25
滋賀県	栗東市	64,100	3.75	0.00	41.37	45.12
滋賀県	長浜水道企業団	85,100	11.69	0.00	8.41	20.10
滋賀県	湖南市	59,600	6.77	0.00	0.00	6.77
滋賀県	近江八幡市	73,200	3.60	0.00	0.00	3.60
滋賀県	野洲市	55,300	1.58	0.00	0.00	1.59
滋賀県	守山市	74,000	30.44	0.00	57.82	88.26
滋賀県	甲良町	9,200	0.29	4.23	80.84	85.36
滋賀県	長浜市	10,000	0.00	0.00	0.00	0.00
滋賀県	高月町	10,600	0.00	0.00	0.00	0.00
滋賀県	木之本町	7,300	0.00	100.00	72.60	172.60
滋賀県	東近江市	102,700	0.00	0.00	18.52	18.52
滋賀県	愛知郡広域行政組合	37,000	2.39	0.00	0.00	2.39
滋賀県	高島市(今津)	18,200	0.00	0.00	0.00	0.00
滋賀県	多賀町	9,450	0.87	0.00	0.00	0.87
滋賀県	安土町	13,000	29.86	0.00	0.00	29.86
滋賀県	竜王町	14,250	0.00	0.00	0.00	0.00
滋賀県	高島市(安曇川)	13,910	0.00	0.00	0.00	0.00
京都府	京都市	1,433,700	22.57	0.00	0.00	22.57
京都府	長岡京市	90,000	18.81	0.00	39.45	58.25
京都府	向日市	60,000	2.99	0.00	44.95	47.94
京都府	宇治市	199,000	1.38	0.00	0.00	1.38
京都府	城陽市	93,000	15.75	0.00	11.70	27.45
京都府	八幡市	81,000	12.98	0.00	51.42	64.40
京都府	京田辺市	70,000	3.32	0.00	5.07	8.39
京都府	木津川市(山城)	12,000	0.00	0.00	0.00	0.00
京都府	木津川市(木津)	50,000	0.90	0.00	40.46	41.36
京都府	精華町	38,000	26.92	0.00	6.79	33.70
京都府	亀岡市	124,000	20.43	0.00	67.44	87.88
京都府	南丹市(園部)	22,000	3.62	0.00	56.94	60.55
京都府	綾部市	34,620	3.18	73.65	67.58	144.41
京都府	福知山市	66,000	32.90	0.00	0.00	32.90
京都府	舞鶴市	90,000	31.51	1.21	21.85	54.57
京都府	宮津市	24,000	0.00	0.00	0.00	0.00
京都府	与謝野町	7,900	0.00	0.00	0.00	0.00
京都府	大山崎町	22,000	0.00	0.00	0.00	0.00
京都府	木津川市(加茂)	17,000	0.00	0.00	0.00	0.00
京都府	久御山町	22,000	0.00	0.00	0.00	0.00
京都府	宇治田原町	15,000	14.07	100.00	67.99	182.06
京都府	南丹市(八木)	6,000	0.00	0.00	0.00	0.00
京都府	井手町	7,300	0.00	0.00	0.00	0.00
京都府	京丹後市	33,000	1.03	3.62	9.95	14.60
京都府	京丹波町	19,000	#DIV/0!	#DIV/0!	#DIV/0!	#DIV/0!
大阪府	大阪市	2,800,000	19.49	0.00	15.49	34.98

大阪府	堺市	969,000	12.83	0.00	67.13	79.97
大阪府	池田市	117,500	1.85	0.00	24.37	26.22
大阪府	箕面市	131,000	17.21	0.00	63.77	80.98
大阪府	豊中市	502,000	32.52	0.00	31.78	64.30
大阪府	吹田市	379,200	13.05	0.00	0.00	13.05
大阪府	摂津市	93,000	15.11	0.01	11.36	26.48
大阪府	茨木市	276,000	32.51	0.00	35.43	67.94
大阪府	高槻市	360,000	20.32	0.00	0.00	20.32
大阪府	島本町	32,100	11.09	0.00	0.00	11.09
大阪府	枚方市	419,000	20.94	0.00	21.02	41.96
大阪府	寝屋川市	273,000	6.16	0.00	0.00	6.17
大阪府	守口市	170,000	26.25	0.00	10.62	36.86
大阪府	門真市	151,130	44.79	0.00	25.56	70.35
大阪府	大東市	141,000	28.85	0.00	0.00	28.85
大阪府	交野市	92,100	1.28	50.00	87.76	139.04
大阪府	四條畷市	60,000	47.39	0.00	1.40	48.78
大阪府	東大阪市	548,170	17.13	0.00	33.33	50.46
大阪府	八尾市	300,000	10.76	0.00	0.00	10.76
大阪府	柏原市	79,400	11.44	0.00	26.58	38.02
大阪府	松原市	150,000	5.16	0.00	89.66	94.83
大阪府	羽曳野市	130,000	47.15	0.00	36.21	83.36
大阪府	藤井寺市	73,000	12.16	100.00	0.00	112.16
大阪府	大阪狭山市	61,000	15.16	0.00	44.73	59.89
大阪府	富田林市	135,000	19.52	0.00	43.35	62.87
大阪府	河内長野市	130,000	46.89	0.00	16.79	63.68
大阪府	河南町	20,800	1.92	0.00	0.00	1.92
大阪府	千早赤阪村	9,400	0.00	0.00	0.00	0.00
大阪府	太子町	17,000	15.91	48.57	16.29	80.77
大阪府	和泉市	199,600	54.44	0.00	0.01	54.45
大阪府	泉大津市	81,000	53.84	0.00	31.58	85.42
大阪府	高石市	73,500	15.94	0.00	0.00	15.94
大阪府	忠岡町	20,000	0.00	0.00	0.00	0.00
大阪府	岸和田市	221,100	6.87	0.00	15.18	22.05
大阪府	貝塚市	96,000	3.07	0.00	17.27	20.34
大阪府	泉佐野市	107,400	35.83	161.90	92.75	290.48
大阪府	熊取町	58,100	7.17	0.00	18.24	25.40
大阪府	田尻町	13,600	12.34	0.00	0.00	12.34
大阪府	泉南市	65,900	4.90	0.00	0.00	4.90
大阪府	岬町	27,000	2.38	0.01	0.00	2.38
大阪府	阪南市	74,000	0.66	0.00	0.00	0.66
大阪府	豊能町	35,000	7.21	0.00	7.01	14.22
大阪府	能勢町	16,500	#DIV/0!	#DIV/0!	#DIV/0!	#DIV/0!
兵庫県	神戸市(市街地)	1,560,000	48.13	0.00	26.57	74.69
兵庫県	尼崎市	578,600	33.12	0.00	0.76	33.88
兵庫県	高砂市	120,000	0.00	0.00	72.18	72.18
兵庫県	豊岡市	72,630	10.50	0.00	34.19	44.68

兵庫県	西宮市	453,000	22.42	0.00	35.69	58.11
兵庫県	篠山市	45,100	47.04	0.00	102.33	149.37
兵庫県	姫路市	542,165	0.52	2.79	0.00	3.32
兵庫県	明石市	300,000	3.23	0.00	2.95	6.18
兵庫県	宍粟市	25,500	0.33	0.00	0.00	0.33
兵庫県	洲本市	59,930	25.82	10.71	17.35	53.87
兵庫県	伊丹市	204,000	23.91	0.00	0.00	23.91
兵庫県	芦屋市	94,100	19.44	2.95	3.05	25.44
兵庫県	南あわじ市	58,630	1.30	0.00	4.53	5.82
兵庫県	三田市	151,805	0.00	0.00	0.00	0.00
兵庫県	西播磨水道企業団	57,800	0.91	3.01	88.16	92.08
兵庫県	赤穂市(南部)	65,000	0.05	0.00	0.00	0.05
兵庫県	宝塚市	245,000	8.90	0.00	0.00	8.90
兵庫県	加古川市	273,000	11.12	0.00	0.00	11.12
兵庫県	たつの市	60,100	0.21	11.48	12.72	24.41
兵庫県	香美町	14,000	0.00	0.00	0.00	0.00
兵庫県	養父市	9,400	0.00	67.71	0.00	67.71
兵庫県	川西市	185,000	1.66	0.00	13.49	15.15
兵庫県	西脇市(西脇)	34,600	0.00	0.00	0.00	0.00
兵庫県	淡路市	48,000	7.87	0.00	0.00	7.87
兵庫県	加東市(社)	24,000	0.00	0.00	0.00	0.00
兵庫県	加西市	59,900	0.02	0.00	0.00	0.02
兵庫県	三木市	103,700	5.75	0.00	68.16	73.91
兵庫県	小野市	56,200	3.15	0.00	0.00	3.15
兵庫県	太子町	37,030	0.28	40.24	0.00	40.52
兵庫県	丹波市(氷上)	10,810	0.00	0.00	0.00	0.00
兵庫県	丹波市(柏原)	10,900	0.00	0.00	0.00	0.00
兵庫県	上郡町	19,500	0.00	0.00	0.00	0.00
兵庫県	福崎町	22,000	0.00	0.00	0.00	0.00
兵庫県	加東市(滝野)	15,000	0.00	0.00	0.00	0.00
兵庫県	市川町	15,000	0.00	0.00	0.00	0.00
兵庫県	朝来市	32,943	0.17	0.00	0.00	0.17
兵庫県	西宮市(北部)	55,000	28.90	0.00	0.00	28.90
兵庫県	西脇市(黒田庄)	8,500	0.00	0.00	0.00	0.00
兵庫県	稲美町	36,200	0.76	14.12	14.48	29.36
兵庫県	加東市(東条)	10,200	0.00	0.00	0.00	0.00
兵庫県	神戸市(六甲山)	6,000	76.29	0.00	0.00	76.29
兵庫県	猪名川町	39,500	3.66	0.00	0.00	3.66
兵庫県	多可町	12,000	0.00	60.00	0.00	60.00
兵庫県	丹波市(春日)	7,400	0.00	0.00	0.00	0.00
兵庫県	丹波市(山南町(和田))	6,400	3.73	0.00	0.00	3.73
兵庫県	新温泉町	10,000	47.13	0.00	0.00	47.13
兵庫県	播磨町	39,300	0.00	0.00	0.00	0.00
兵庫県	赤穂市(北部)	5,800	#DIV/0!	0.00	0.00	#DIV/0!
兵庫県	丹波市(青垣)	8,000	0.00	0.00	0.00	0.00
兵庫県	丹波市(山南町(久下))	5,850	0.00	0.00	0.00	0.00

兵庫県	佐用町	5,330	4.16	33.33	0.00	37.49
兵庫県	播磨高原広域事務組合	25,000	0.00	50.00	0.00	50.00
兵庫県	神河町	6,440	2.30	100.00	36.09	138.40
奈良県	奈良市	400,000	24.68	0.00	60.53	85.20
奈良県	大和郡山市	100,000	0.00	0.00	0.00	0.00
奈良県	橿原市	132,600	6.85	0.33	0.75	7.93
奈良県	大和高田市	85,000	#DIV/0!	0.00	1.05	#DIV/0!
奈良県	天理市	85,000	13.78	0.00	45.66	59.44
奈良県	桜井市	71,000	2.30	0.00	0.00	2.30
奈良県	御所市	34,600	0.00	0.00	34.62	34.62
奈良県	生駒市	118,500	12.77	0.00	0.00	12.77
奈良県	広陵町	36,000	0.00	0.00	0.00	0.00
奈良県	田原本町	38,200	0.00	0.00	0.00	0.00
奈良県	五條市	44,100	50.41	0.00	13.91	64.32
奈良県	斑鳩町	30,900	0.00	15.63	0.00	15.63
奈良県	王寺町	35,000	0.00	0.00	0.00	0.00
奈良県	葛城市	35,500	1.11	#DIV/0!	0.00	#DIV/0!
奈良県	大淀町	30,600	0.00	0.00	0.00	0.00
奈良県	下市町	9,000	0.00	100.27	63.57	163.84
奈良県	三宅町	10,000	0.00	0.00	#DIV/0!	#DIV/0!
奈良県	三郷町	30,000	0.00	0.00	0.00	0.00
奈良県	平群町	26,000	0.79	0.00	0.00	0.79
奈良県	宇陀市	29,500	0.00	0.00	0.00	0.00
奈良県	高取町	11,300	0.00	0.00	0.00	0.00
奈良県	河合町	35,000	0.00	0.00	0.00	0.00
奈良県	香芝市	100,000	0.00	0.00	71.12	71.12
奈良県	吉野町	7,250	44.32	0.00	0.00	44.32
奈良県	上牧町	21,700	0.00	0.00	0.00	0.00
奈良県	明日香村	7,000	#DIV/0!	0.00	0.00	#DIV/0!
奈良県	川西町	12,000	0.95	0.00	0.00	0.95
奈良県	安堵町	9,000	0.18	0.00	0.00	0.18
和歌山県	和歌山市	425,000	45.33	0.02	1.13	46.48
和歌山県	新宮市	31,200	22.13	0.00	23.30	45.42
和歌山県	高野町	5,500	3.37	0.00	0.00	3.37
和歌山県	田辺市	73,242	6.63	0.00	0.00	6.63
和歌山県	橋本市(橋本)	81,700	1.37	0.00	0.00	1.37
和歌山県	白浜町	39,710	1.27	0.00	0.00	1.27
和歌山県	海南市(下津)	16,600	0.00	0.00	0.00	0.00
和歌山県	橋本市(高野口)	16,500	9.37	0.00	0.00	9.37
和歌山県	串本町	20,400	0.00	0.00	198.16	198.16
和歌山県	有田市	35,000	0.00	0.00	31.37	31.37
和歌山県	海南市(海南)	43,500	10.15	0.00	0.00	10.15
和歌山県	御坊市	29,100	0.66	34.29	0.00	34.95
和歌山県	那智勝浦町	17,100	3.40	0.00	0.00	3.40
和歌山県	美浜町	12,000	0.00	0.00	24.77	24.77
和歌山県	かつらぎ町	15,000	0.67	0.00	0.00	0.67

和歌山県	すさみ町	15,000	19.32	0.00	0.00	19.32
和歌山県	紀美野町	7,000	0.14	0.00	0.00	0.14
和歌山県	岩出市	61,600	13.65	0.00	1.53	15.18
和歌山県	紀の川市(河北)	46,609	0.00	100.00	20.58	120.58
和歌山県	みなべ町	9,100	0.00	0.00	0.00	0.00
和歌山県	上富田町	16,900	0.00	0.00	0.00	0.00
和歌山県	由良町	8,600	0.00	0.00	70.74	70.74
和歌山県	有田川町	15,570	0.00	100.00	95.39	195.39
和歌山県	湯浅町	18,000	0.00	0.00	0.00	0.00
和歌山県	紀の川市(河南)	38,400	0.00	0.00	45.85	45.85
和歌山県	日高町	7,930	0.00	0.00	0.00	0.00
鳥取県	鳥取市	176,643	36.13	0.00	26.28	62.40
鳥取県	米子市	196,000	7.88	8.87	7.07	23.81
鳥取県	倉吉市	48,600	0.00	0.00	0.00	0.00
鳥取県	智頭町	5,010	0.00	0.00	0.00	0.00
鳥取県	琴浦町	17,810	0.00	0.00	0.00	0.00
鳥取県	三朝町	6,000	0.00	0.00	0.00	0.00
鳥取県	大山町(中山)	5,010	0.00	0.00	0.00	0.00
鳥取県	岩美町	12,160	53.91	0.00	35.68	89.59
鳥取県	大山町(大山)	5,240	0.00	0.00	0.00	0.00
鳥取県	南部町	11,270	0.00	0.00	0.00	0.00
鳥取県	大山町(大山寺)	8,540	0.00	0.00	0.00	0.00
鳥取県	伯耆町	5,430	0.00	0.00	45.50	45.50
鳥取県	湯梨浜町	15,030	7.43	0.00	0.00	7.43
鳥取県	北栄町	16,827	7.19	0.00	76.44	83.64
島根県	松江市(松江)	171,800	29.35	0.00	161.63	190.98
島根県	益田市	50,000	0.33	0.00	0.00	0.33
島根県	浜田市	50,000	0.00	9.66	0.00	9.66
島根県	安来市	44,125	1.16	0.00	0.00	1.16
島根県	大田市	42,500	2.66	0.00	0.00	2.66
島根県	隠岐の島町	13,780	0.00	69.15	1.56	70.71
島根県	出雲市	140,590	0.77	0.00	0.00	0.77
島根県	江津市	20,000	7.06	0.00	0.00	7.06
島根県	斐川宍道水道企業団	36,000	0.00	0.00	0.00	0.00
島根県	松江市(玉湯)	6,700	3.29	0.00	81.95	85.25
島根県	雲南市(木次三刀屋)	15,500	18.64	0.00	25.14	43.78
島根県	雲南市(大東)	10,800	0.00	100.00	60.17	160.17
島根県	東出雲町	10,310	25.02	0.00	0.00	25.02
岡山県	和気町	7,700	0.00	0.00	0.00	0.00
岡山県	新見市	13,750	0.00	0.00	0.00	0.00
岡山県	早島町	14,000	0.00	0.00	0.00	0.00
岡山県	総社市	67,600	0.00	0.00	0.00	0.00
岡山県	高梁市	18,000	0.00	0.00	0.00	0.00
岡山県	備前市	60,300	0.00	0.00	0.01	0.01
岡山県	岡山市	720,200	29.12	0.00	21.34	50.46
岡山県	津山市	105,400	13.95	0.00	0.00	13.95

岡山県	笠岡市	65,000	33.55	0.00	0.00	33.55
岡山県	倉敷市(真備)	28,100	0.00	0.00	23.57	23.57
岡山県	瀬戸内市	44,550	0.03	0.00	0.00	0.03
岡山県	玉野市	75,700	0.41	0.00	20.94	21.36
岡山県	美作市	35,000	0.73	0.00	0.00	0.73
岡山県	井原市	38,500	0.00	0.00	3.30	3.30
岡山県	勝央町	12,900	#DIV/0!	0.00	0.00	#DIV/0!
岡山県	真庭市	27,570	0.00	0.00	0.00	0.00
岡山県	赤盤市	47,650	3.19	0.00	0.00	3.19
岡山県	浅口市	45,000	0.00	0.00	0.00	0.00
岡山県	里庄町	11,200	1.35	0.00	#DIV/0!	#DIV/0!
岡山県	鏡野町	9,350	6.90	0.00	0.00	6.90
岡山県	倉敷市(倉敷)	457,200	19.79	11.08	35.28	66.16
岡山県	矢掛町	17,000	0.00	0.00	0.00	0.00
岡山県	奈義町	8,000	0.00	0.00	0.00	0.00
岡山県	吉備中央町	16,600	0.00	0.00	0.00	0.00
広島県	東広島市	152,300	50.50	0.00	0.00	50.50
広島県	大竹市	32,140	0.00	0.00	23.02	23.02
広島県	海田町	31,500	10.10	0.00	0.00	10.10
広島県	廿日市市	105,300	1.41	0.00	37.49	38.89
広島県	広島市	1,276,600	30.79	0.00	9.12	39.91
広島県	庄原市	24,700	7.37	0.00	0.00	7.37
広島県	呉市	291,490	2.73	0.00	10.80	13.54
広島県	江田島市	41,630	0.00	0.00	0.00	0.00
広島県	安芸高田市	14,810	0.41	0.00	0.00	0.41
広島県	府中市	38,600	13.54	0.00	0.00	13.54
広島県	福山市	478,210	60.64	0.00	7.68	68.32
広島県	尾道市	158,150	24.85	0.00	14.04	38.89
広島県	三原市	97,800	24.87	57.36	60.27	142.50
広島県	竹原市	38,000	17.09	0.00	0.00	17.09
広島県	三次市	38,500	4.58	0.00	0.00	4.58
広島県	熊野町	26,270	98.64	0.00	0.00	98.64
広島県	北広島町	7,000	0.00	0.00	0.00	0.00
山口県	下関市	313,810	19.75	0.00	15.07	34.82
山口県	宇部市	211,750	13.31	0.00	0.00	13.31
山口県	山口市	175,600	35.92	0.00	27.97	63.89
山口県	萩市	40,220	2.39	0.00	0.00	2.39
山口県	周南市(徳山)	108,000	1.04	0.00	15.73	16.77
山口県	防府市	120,900	36.19	0.00	85.18	121.38
山口県	下松市	79,000	0.00	0.00	31.85	31.85
山口県	岩国市	129,800	5.90	0.00	2.60	8.50
山口県	山陽小野田市	83,720	33.42	0.00	0.00	33.42
山口県	光市	50,100	9.57	0.00	65.22	74.79
山口県	長門市(長門)	23,060	0.00	0.00	0.00	0.00
山口県	柳井市	26,000	0.00	0.00	65.81	65.81
山口県	美祢市	17,440	0.00	0.00	0.00	0.00

山口県	周南市(新南陽)	39,700	10.20	0.00	0.00	10.20
山口県	田布施・平生水道企業 団	30,900	0.00	#DIV/0!	71.93	#DIV/0!
山口県	周南市(夜市戸田湯野)	7,500	18.32	0.00	54.34	72.66
山口県	長門市(油谷)	7,730	8.59	0.00	0.00	8.59
徳島県	三好市	12,000	14.94	0.00	0.00	14.94
徳島県	徳島市	297,000	22.16	0.00	2.86	25.02
徳島県	鳴門市	66,400	10.71	#DIV/0!	0.00	#DIV/0!
徳島県	牟岐町	5,500	0.77	0.00	0.00	0.77
徳島県	小松島市	60,000	0.00	0.00	0.00	0.00
徳島県	美波町	6,500	0.00	0.00	0.00	0.00
徳島県	北島町	20,600	100.00	0.00	46.81	146.81
徳島県	松茂町	16,100	6.88	0.00	0.00	6.88
徳島県	藍住町	35,000	0.00	0.00	0.00	0.00
徳島県	阿南市	82,200	4.32	0.00	16.78	21.11
徳島県	石井町	28,700	0.82	0.00	100.00	100.82
徳島県	板野町	16,000	0.00	0.00	0.00	0.00
徳島県	上板町	13,000	0.79	6.41	37.93	45.13
徳島県	東みよし町	7,600	0.00	0.00	0.00	0.00
徳島県	吉野川市	54,000	0.22	0.00	73.58	73.80
徳島県	美馬市	28,360	0.00	0.00	46.49	46.49
徳島県	つるぎ町	12,100	0.90	0.00	0.00	0.90
徳島県	阿波市	44,800	0.00	0.00	0.00	0.00
徳島県	海陽町	11,100	6.40	0.00	0.00	6.40
香川県	高松市	417,000	9.38	0.00	9.21	18.59
香川県	丸亀市	112,360	2.32	0.00	84.45	86.77
香川県	坂出市	76,300	0.00	0.00	0.00	0.00
香川県	観音寺市(観音寺)	45,000	0.00	0.00	0.00	0.00
香川県	琴平町	12,300	100.00	39.49	0.00	139.49
香川県	多度津町	23,650	0.00	45.73	89.96	135.69
香川県	善通寺市	35,000	0.00	0.00	0.00	0.00
香川県	宇多津町	19,100	0.00	0.00	#DIV/0!	#DIV/0!
香川県	観音寺市(豊浜)	8,500	0.00	0.00	0.00	0.00
香川県	土庄町	17,000	3.94	0.00	0.00	3.94
香川県	直島町	6,500	0.00	0.00	0.00	0.00
香川県	三木町	28,200	89.77	0.00	0.03	89.80
香川県	観音寺市(大野原)	12,500	0.00	0.00	0.00	0.00
香川県	さぬき市	58,504	5.19	5.12	22.74	33.05
香川県	東かがわ市	36,200	0.00	0.00	0.00	0.00
香川県	三豊市	71,700	2.27	0.00	0.00	2.27
香川県	まんのう町	11,100	1.34	0.00	0.00	1.34
香川県	小豆島町	15,900	33.03	0.00	5.60	38.63
香川県	綾川町	27,900	0.00	0.00	8.88	8.88
愛媛県	宇和島市	104,760	3.03	0.00	0.00	3.03
愛媛県	大洲市(長浜)	18,000	0.00	0.00	0.00	0.00
愛媛県	松山市	485,070	4.68	0.00	18.97	23.66

愛媛県	今治市(今治)	113,600	0.00	0.00	#DIV/0!	#DIV/0!
愛媛県	西予市(三瓶)	9,700	0.00	0.00	0.00	0.00
愛媛県	四国中央市	83,600	0.00	0.00	0.00	0.00
愛媛県	松前町	31,940	0.00	0.00	0.00	0.00
愛媛県	新居浜市	130,000	0.00	#DIV/0!	16.56	#DIV/0!
愛媛県	今治市(大西)	10,570	9.58	0.00	60.49	70.08
愛媛県	大洲市(大洲)	40,000	0.00	0.00	0.00	0.00
愛媛県	伊予市	31,300	12.32	0.00	0.00	12.32
愛媛県	西予市(野村)	6,120	0.00	0.00	0.00	0.00
愛媛県	内子町	7,500	0.00	0.00	32.64	32.64
愛媛県	西条市(東予)	33,800	19.87	0.00	#DIV/0!	#DIV/0!
愛媛県	西条市(丹原)	11,800	0.00	0.00	100.00	100.00
愛媛県	西予市(宇和)	14,500	0.00	#DIV/0!	0.00	#DIV/0!
愛媛県	西予市(明浜)	6,100	0.00	0.00	0.00	0.00
愛媛県	今治市(朝倉)	5,360	69.33	0.00	0.00	69.33
愛媛県	伊方町(伊方)	5,500	0.00	0.00	0.00	0.00
愛媛県	西条市(小松)	9,980	6.43	0.00	9.36	15.80
愛媛県	上島町	11,885	18.30	0.00	0.00	18.30
愛媛県	砥部町	24,265	0.00	0.00	0.00	0.00
愛媛県	今治市(波方)	11,000	0.00	0.00	0.00	0.00
愛媛県	今治市(菊間)	7,190	0.00	0.00	0.00	0.00
愛媛県	伊方町(三崎)	5,400	0.00	0.00	#DIV/0!	#DIV/0!
愛媛県	今治市(越智諸島)	17,012	1.40	0.00	0.00	1.40
愛媛県	今治市(玉川)	5,800	0.00	0.00	0.00	0.00
愛媛県	鬼北町	8,400	2.19	0.00	0.00	2.19
愛媛県	四国中央市(小富士長津)	8,500	0.00	0.00	83.06	83.06
愛媛県	西条市(西部)	8,420	0.09	0.06	66.70	66.85
愛媛県	東温市(重信)	21,300	#DIV/0!	#DIV/0!	#DIV/0!	#DIV/0!
愛媛県	愛南町	17,510	0.19	0.00	12.53	12.72
愛媛県	八幡浜市	45,640	0.00	0.00	0.00	0.00
愛媛県	東温市(川内)	11,400	#DIV/0!	#DIV/0!	#DIV/0!	#DIV/0!
愛媛県	西条市(東部)	13,000	#DIV/0!	#DIV/0!	#DIV/0!	#DIV/0!
高知県	四万十市	27,000	0.00	0.00	0.00	0.00
高知県	高知市	311,400	5.17	0.00	0.00	5.17
高知県	須崎市	20,000	0.00	0.00	78.68	78.68
高知県	土佐清水市	10,000	0.00	0.00	0.00	0.00
高知県	越知町	6,000	100.00	0.00	0.00	100.00
高知県	宿毛市(宿毛)	23,000	7.98	0.00	0.00	7.98
高知県	安芸市	23,000	0.00	0.00	0.00	0.00
高知県	室戸市	20,000	1.56	0.00	0.00	1.56
高知県	香美市	15,207	0.00	0.00	0.00	0.00
高知県	窪川町	5,500	4.06	0.00	0.00	4.06
高知県	いの町	16,800	0.00	0.00	0.00	0.00
高知県	いの町(伊野南)	8,000	0.00	0.00	0.00	0.00
高知県	土佐市(高岡)	13,000	82.96	0.00	0.00	82.96

高知県	佐川町	12,300	3.41	0.00	58.49	61.90
高知県	土佐市(宇佐新居)	11,000	0.66	0.00	0.00	0.66
高知県	香南市	24,400	8.49	0.00	#DIV/0!	#DIV/0!
高知県	南国市	46,000	93.95	0.00	0.00	93.95
高知県	春野町	20,000	0.00	0.00	74.40	74.40
高知県	黒潮町	9,795	0.15	0.00	73.72	73.88
高知県	土佐市(西部)	30,000	0.00	0.00	0.00	0.00
高知県	宿毛市(東部広域)	10,000	19.16	0.00	0.00	19.16
福岡県	北九州市	1,049,000	10.31	0.00	1.26	11.56
福岡県	福岡市	1,430,000	10.77	22.76	46.09	79.62
福岡県	大牟田市	118,600	15.25	0.00	17.41	32.66
福岡県	久留米市	293,000	12.18	29.04	66.77	107.99
福岡県	直方市	70,400	0.00	32.76	0.00	32.76
福岡県	飯塚市	132,810	0.00	7.70	10.04	17.74
福岡県	田川市	57,700	0.00	0.00	0.00	0.00
福岡県	柳川市	72,300	45.77	0.00	52.94	98.71
福岡県	嘉麻市(山田)	10,900	0.00	0.00	0.00	0.00
福岡県	朝倉市(甘木)	23,700	0.17	0.00	0.00	0.17
福岡県	八女市	33,200	0.00	0.00	#DIV/0!	#DIV/0!
福岡県	筑後市	37,700	1.68	0.00	0.00	1.68
福岡県	大川市	52,300	0.00	0.00	100.00	100.00
福岡県	行橋市	60,000	0.00	0.00	0.00	0.00
福岡県	豊前市	22,290	0.00	0.00	0.00	0.00
福岡県	中間市	82,400	3.75	0.00	0.00	3.75
福岡県	三井水道企業団	76,700	0.00	0.00	100.00	100.00
福岡県	筑紫野市	105,600	0.00	0.00	0.00	0.00
福岡県	春日那珂川水道企業団	162,800	0.18	0.00	26.73	26.91
福岡県	大野城市	108,100	31.22	34.53	25.43	91.18
福岡県	太宰府市	65,200	0.00	0.00	0.00	0.00
福岡県	宇美町	42,000	0.05	0.00	0.00	0.05
福岡県	篠栗町	34,300	0.00	0.00	0.00	0.00
福岡県	志免町	43,200	0.46	0.00	0.00	0.46
福岡県	須恵町	27,600	0.00	0.00	0.00	0.00
福岡県	新宮町	25,600	3.96	22.91	44.30	71.17
福岡県	古賀市	53,900	0.00	0.00	0.00	0.00
福岡県	久山町	9,600	0.00	100.00	0.00	100.00
福岡県	粕屋町	47,100	0.00	0.00	0.00	0.00
福岡県	宗像市	104,400	8.80	0.00	0.00	8.80
福岡県	福津市(福岡)	48,000	0.00	0.00	0.00	0.00
福岡県	福津市(津屋崎)	12,600	0.00	0.00	0.00	0.00
福岡県	芦屋町	18,500	0.00	0.00	0.00	0.00
福岡県	水巻町	38,600	0.88	#DIV/0!	0.00	#DIV/0!
福岡県	岡垣町	35,400	0.37	0.00	0.00	0.37
福岡県	小竹町	9,160	1.23	0.00	0.00	1.23
福岡県	鞍手町	20,000	0.00	0.00	0.00	0.00
福岡県	宮若市	30,400	0.00	0.00	0.00	0.00

福岡県	桂川町	14,150	0.00	0.00	0.00	0.00
福岡県	嘉麻市(稲築)	23,000	0.00	0.00	0.00	0.00
福岡県	嘉麻市(碓井)	7,100	0.00	0.00	0.00	0.00
福岡県	嘉麻市(嘉穂)	6,370	0.00	0.00	0.00	0.00
福岡県	朝倉市(杷木)	6,750	0.00	42.87	28.44	71.31
福岡県	筑前町	22,116	100.00	#DIV/0!	#DIV/0!	#DIV/0!
福岡県	前原市	69,900	0.00	0.00	29.30	29.30
福岡県	二丈町	11,100	0.00	0.00	62.38	62.38
福岡県	志摩町	15,900	0.00	0.00	0.00	0.00
福岡県	大木町	14,000	0.00	0.00	#DIV/0!	#DIV/0!
福岡県	立花町	5,900	0.00	#DIV/0!	100.00	#DIV/0!
福岡県	広川町	14,800	0.00	0.00	0.00	0.00
福岡県	みやま市(瀬高)	24,000	0.00	0.00	0.00	0.00
福岡県	みやま市(高田)	16,100	0.00	0.00	0.00	0.00
福岡県	香春町	12,560	11.68	0.00	26.72	38.40
福岡県	添田町	12,000	0.35	0.00	0.00	0.35
福岡県	福智町	29,200	0.00	0.00	0.00	0.00
福岡県	糸田町	10,890	1.58	0.00	0.00	1.58
福岡県	川崎町	23,190	6.28	0.00	71.53	77.81
福岡県	大任町	5,800	0.00	0.00	0.00	0.00
福岡県	苅田町	40,000	0.00	0.00	0.00	0.00
福岡県	みやこ町	10,160	#DIV/0!	#DIV/0!	#DIV/0!	#DIV/0!
福岡県	築上町	11,600	0.00	0.00	0.00	0.00
福岡県	吉富町	7,200	0.93	0.00	0.00	0.93
佐賀県	佐賀市	257,200	9.85	0.00	0.00	9.85
佐賀県	唐津市	81,500	13.17	0.00	1.41	14.58
佐賀県	伊万里市	50,000	3.32	0.00	0.00	3.32
佐賀県	西佐賀水道企業団	42,500	23.82	0.01	0.02	23.85
佐賀県	鹿島市	33,200	0.00	0.00	0.00	0.00
佐賀県	有田町(有田)	14,500	3.69	100.00	87.28	190.98
佐賀県	武雄市(武雄)	37,000	1.48	0.00	26.95	28.43
佐賀県	大町町	11,000	0.00	0.00	44.65	44.65
佐賀県	江北町	11,500	0.00	0.00	37.33	37.33
佐賀県	嬉野市(嬉野)	19,000	0.00	0.00	0.00	0.00
佐賀県	武雄市(北方)	11,000	0.00	0.00	46.03	46.03
佐賀県	唐津市(呼子)	6,000	0.00	0.00	0.00	0.00
佐賀県	鳥栖市	73,000	0.76	0.00	0.00	0.76
佐賀県	多久市	22,200	0.79	0.00	41.88	42.67
佐賀県	小城市	25,100	0.00	0.00	0.00	0.00
佐賀県	唐津市(厳木)	11,000	0.00	0.00	0.00	0.00
佐賀県	唐津市(相知)	9,300	0.00	0.00	0.00	0.00
佐賀県	太良町	5,700	3.05	0.00	0.00	3.05
佐賀県	有田町(西有田)	9,500	0.00	0.00	0.00	0.00
佐賀県	武雄市(山内)	11,860	0.00	0.00	0.00	0.00
佐賀県	佐賀東部水道企業団	115,200	0.48	0.00	#DIV/0!	#DIV/0!
佐賀県	白石町	26,320	13.97	0.00	98.33	112.30

佐賀県	玄海町	7,300	11.74	55.89	51.50	119.13
佐賀県	唐津市(北波多)	5,500	0.00	0.00	0.00	0.00
佐賀県	嬉野市(塩田)	12,740	1.38	0.00	0.00	1.38
佐賀県	唐津市(浜玉)	6,580	26.95	0.00	0.00	26.95
長崎県	長崎市(長崎)	423,100	37.31	0.00	3.04	40.35
長崎県	佐世保市	251,300	0.00	0.00	0.00	0.00
長崎県	平戸市	13,000	0.00	0.00	0.00	0.00
長崎県	五島市(富江)	5,200	0.00	0.00	0.00	0.00
長崎県	大村市	86,600	0.00	0.00	0.00	0.00
長崎県	諫早市	82,900	0.49	0.00	9.60	10.08
長崎県	五島市(福江)	25,000	0.00	0.00	0.00	0.00
長崎県	松浦市	13,500	0.00	0.00	0.00	0.00
長崎県	佐々町	14,000	0.54	0.00	0.00	0.54
長崎県	川棚町	15,100	6.46	0.00	0.00	6.46
長崎県	雲仙市(雲仙)	10,000	0.00	0.00	0.00	0.00
長崎県	長崎市(香焼)	8,000	0.00	0.00	0.00	0.00
長崎県	対馬市	9,000	10.80	0.00	0.00	10.80
長崎県	西海市(大瀬戸)	8,800	58.85	0.00	0.00	58.85
長崎県	江迎町	6,000	0.00	0.00	0.00	0.00
長崎県	島原市	43,000	0.00	0.00	0.00	0.00
長崎県	長与町	35,200	0.00	0.00	0.00	0.00
長崎県	時津町	35,400	4.28	0.00	0.00	4.28
長崎県	雲仙市(小浜)	5,600	4.38	0.00	0.00	4.38
長崎県	壱岐市	7,210	5.50	0.00	0.00	5.50
長崎県	諫早市(森山)	6,800	0.00	0.00	0.00	0.00
長崎県	南島原市(西有家)	6,800	0.00	0.00	#DIV/0!	#DIV/0!
長崎県	南島原市(加津佐)	5,620	0.00	0.00	0.00	0.00
長崎県	西海市(大島)	5,600	24.42	0.00	0.00	24.42
長崎県	長崎市(三和)	16,000	3.78	0.00	0.00	3.78
長崎県	雲仙市(吾妻)	6,300	0.00	0.00	0.00	0.00
長崎県	波佐見町	15,200	0.00	0.00	0.00	0.00
長崎県	諫早市(多良見)	23,500	0.08	0.00	0.00	0.08
長崎県	雲仙市(国見)	9,000	0.00	0.00	0.00	0.00
長崎県	平戸市(生月)	8,200	0.00	0.00	0.00	0.00
長崎県	平戸市(南部)	5,600	0.00	0.00	0.00	0.00
長崎県	長崎市(琴海)	13,200	0.00	0.00	0.00	0.00
長崎県	諫早市(飯盛)	6,500	0.00	0.00	0.00	0.00
長崎県	諫早市(高来)	6,500	0.00	0.00	0.00	0.00
熊本県	熊本市	681,000	41.11	0.00	89.79	130.90
熊本県	宇城市(三角)	6,000	13.79	0.00	0.00	13.79
熊本県	天草市	59,090	0.00	0.00	0.00	0.00
熊本県	水俣市	35,000	0.00	0.00	0.00	0.00
熊本県	山鹿市	31,320	0.44	0.00	0.00	0.44
熊本県	八代市	69,000	9.62	0.00	65.43	75.05
熊本県	人吉市	45,000	0.00	0.00	0.00	0.00
熊本県	荒尾市	54,000	15.58	0.00	72.84	88.42

熊本県	山都町	9,000	0.00	0.00	0.00	0.00
熊本県	大津菊陽水道企業団	69,000	0.00	0.00	10.66	10.66
熊本県	玉名市	60,050	0.00	17.80	42.18	59.98
熊本県	菊池市	38,000	0.00	0.00	0.00	0.00
熊本県	長洲町	19,000	0.00	14.55	0.00	14.55
熊本県	宇土市	27,000	39.80	0.00	0.00	39.80
熊本県	阿蘇市	19,900	15.59	0.00	0.00	15.59
熊本県	多良木町	13,403	0.30	0.00	0.00	0.30
熊本県	小国町	6,210	3.08	0.00	0.00	3.08
熊本県	御船町	18,000	0.00	0.00	0.00	0.00
熊本県	益城町	41,000	5.16	0.00	39.42	44.58
熊本県	八代生活環境事務組合	41,000	50.66	0.00	0.00	50.66
熊本県	あさぎり町	6,000	0.00	0.00	0.00	0.00
熊本県	芦北町	10,200	0.00	0.00	0.00	0.00
熊本県	南阿蘇村	7,000	3.86	0.00	0.00	3.86
熊本県	甲佐町	13,000	9.38	0.00	0.00	9.38
熊本県	上天草市	28,133	0.00	0.00	0.00	0.00
熊本県	宇城市(松橋)	27,300	0.00	0.00	0.00	0.00
熊本県	合志市	50,600	0.00	0.00	0.00	0.00
熊本県	湯前町	5,700	0.00	0.00	0.00	0.00
熊本県	宇城市(小川)	11,000	0.00	0.00	0.00	0.00
大分県	大分市	528,065	39.97	40.05	67.01	147.02
大分県	由布市(湯布院)	9,000	0.00	0.00	0.00	0.00
大分県	別府市	126,800	9.36	42.88	32.30	84.55
大分県	中津市	67,800	0.00	0.00	0.00	0.00
大分県	日田市	50,000	2.02	0.00	0.00	2.02
大分県	佐伯市	51,000	4.75	47.33	0.00	52.08
大分県	臼杵市	43,400	0.00	0.00	0.00	0.00
大分県	津久見市	19,600	6.28	0.00	57.22	63.49
大分県	竹田市	10,700	8.18	0.00	0.00	8.18
大分県	豊後高田市	17,000	6.16	0.00	0.00	6.16
大分県	杵築市	24,000	3.95	0.00	0.00	3.95
大分県	豊後大野市	15,700	45.29	0.00	0.00	45.29
大分県	日出町	25,000	5.61	14.84	51.46	71.91
大分県	玖珠町	10,000	52.91	0.00	0.00	52.91
大分県	宇佐市	31,000	0.05	0.00	0.00	0.05
大分県	由布市(挾間)	16,500	11.64	0.00	0.00	11.64
大分県	佐伯市(弥生)	7,864	10.76	8.83	5.25	24.84
宮崎県	宮崎市	408,410	11.20	0.00	0.00	11.20
宮崎県	延岡市	124,100	18.32	0.00	48.67	67.00
宮崎県	日南市	42,500	2.47	14.35	13.27	30.08
宮崎県	都城市	135,000	2.99	0.00	2.49	5.48
宮崎県	日向市	70,500	59.83	0.00	0.00	59.83
宮崎県	高原町	10,100	4.19	0.00	0.00	4.19
宮崎県	串間市	15,040	28.29	0.00	0.00	28.29
宮崎県	小林市	28,400	0.00	0.02	0.05	0.08

宮崎県	高千穂町	9,000	0.00	0.00	#DIV/0!	#DIV/0!
宮崎県	南郷町	12,200	0.00	0.00	0.00	0.00
宮崎県	都城市(山田)	10,000	36.83	0.00	0.00	36.83
宮崎県	三股町	24,100	3.30	0.00	0.00	3.30
宮崎県	新富町	16,000	7.99	0.00	0.00	7.99
宮崎県	国富町	24,000	5.18	0.00	74.31	79.49
宮崎県	えびの市	25,000	0.30	0.00	0.00	0.30
宮崎県	高鍋町	21,000	26.98	0.00	0.00	26.98
宮崎県	清武町	35,000	2.94	61.07	41.67	105.68
宮崎県	都城市(高崎)	15,400	0.00	0.00	0.00	0.00
宮崎県	都城市(高城)	12,500	0.00	0.00	0.00	0.00
宮崎県	川南町	16,700	2.20	#DIV/0!	0.00	#DIV/0!
宮崎県	門川町	20,000	0.47	100.00	26.58	127.06
宮崎県	綾町	7,300	0.00	0.00	0.00	0.00
宮崎県	西都市	27,200	0.00	78.41	0.00	78.41
宮崎県	都農町	10,000	2.55	0.00	0.00	2.55
宮崎県	一ツ瀬川営農飲雑用水 (企)	8,290	67.65	0.00	36.65	104.31
鹿児島県	鹿児島市	614,000	13.71	0.94	8.14	22.79
鹿児島県	鹿屋市(鹿屋串良)	87,800	8.14	3.11	40.38	51.62
鹿児島県	さつま町	10,000	0.00	0.00	0.00	0.00
鹿児島県	指宿市	48,600	0.00	0.00	0.00	0.00
鹿児島県	枕崎市	22,200	0.00	89.31	38.45	127.76
鹿児島県	阿久根市	18,500	0.00	0.00	0.00	0.00
鹿児島県	南さつま市(加世田)	22,000	0.00	0.00	#DIV/0!	#DIV/0!
鹿児島県	志布志市	18,500	0.00	0.00	0.00	0.00
鹿児島県	いちき串木野市	30,000	19.57	0.00	0.00	19.57
鹿児島県	西之表市	11,400	0.00	0.00	0.00	0.00
鹿児島県	大口市	18,500	3.18	0.00	0.00	3.18
鹿児島県	加治木町	22,000	0.00	0.00	0.00	0.00
鹿児島県	薩摩川内市(川内)	68,600	0.24	0.00	0.00	0.24
鹿児島県	瀬戸内町	8,000	0.27	0.00	0.00	0.27
鹿児島県	奄美市	40,000	0.00	0.00	0.00	0.00
鹿児島県	大崎町	14,870	0.75	0.00	0.00	0.75
鹿児島県	中種子町	8,140	7.10	100.00	139.65	246.75
鹿児島県	出水市(出水)	41,800	0.00	0.00	0.00	0.00
鹿児島県	曾於市(大隅)	8,400	0.00	0.00	0.00	0.00
鹿児島県	財部町	7,000	0.00	0.00	0.00	0.00
鹿児島県	垂水市	18,000	10.88	0.00	21.51	32.39
鹿児島県	出水市(高尾野)	12,100	0.00	0.00	18.92	18.92
鹿児島県	薩摩川内市(入来)	6,900	1.33	0.00	0.00	1.33
鹿児島県	蒲生町	6,600	0.00	6.38	55.63	62.01
鹿児島県	肝付町	12,600	0.00	0.00	0.00	0.00
鹿児島県	涌水町	5,600	0.27	0.00	0.00	0.27
鹿児島県	川辺町	13,000	0.00	0.00	0.00	0.00
鹿児島県	始良町	48,500	82.66	92.00	59.00	233.66

鹿児島県	曾於市(末吉)	12,000	0.00	0.00	0.00	0.00
鹿児島県	和泊町	7,300	2.68	0.00	49.07	51.75
鹿児島県	日置市(伊集院)	24,300	0.00	0.00	#DIV/0!	#DIV/0!
鹿児島県	薩摩川内市(東郷)	5,880	3.74	0.00	0.00	3.74
鹿児島県	知名町	7,200	2.49	0.00	0.00	2.49
鹿児島県	南さつま市(金峰)	6,100	34.90	0.00	0.00	34.90
鹿児島県	鹿屋市(吾平)	6,400	0.00	0.00	#DIV/0!	#DIV/0!
鹿児島県	薩摩川内市(樋脇)	7,060	0.45	0.00	#DIV/0!	#DIV/0!
鹿児島県	与論町	6,100	0.00	0.00	0.00	0.00
鹿児島県	徳之島町	9,100	21.01	0.00	0.00	21.01
鹿児島県	伊仙町	5,100	0.00	0.00	0.00	0.00
鹿児島県	日置市(東市来)	13,200	0.00	8.33	0.00	8.33
鹿児島県	霧島市	115,190	15.84	0.00	14.18	30.02
沖縄県	那覇市	320,000	8.64	0.00	0.00	8.64
沖縄県	名護市	59,900	5.24	0.00	0.00	5.24
沖縄県	本部町	16,200	0.00	0.00	0.00	0.00
沖縄県	宜野湾市	93,000	1.56	0.00	35.71	37.28
沖縄県	石垣市	45,100	0.00	0.00	0.00	0.00
沖縄県	浦添市	123,200	0.00	0.00	0.00	0.00
沖縄県	南部水道企業団	76,320	10.83	0.00	0.00	10.83
沖縄県	嘉手納町	16,090	0.00	0.00	0.00	0.00
沖縄県	西原町	34,960	0.00	0.00	0.00	0.00
沖縄県	読谷村	41,880	0.00	0.00	33.33	33.33
沖縄県	うるま市	124,840	3.00	0.00	4.14	7.14
沖縄県	北谷町	31,000	19.97	0.00	69.33	89.30
沖縄県	与那原町	19,040	0.00	0.00	0.00	0.00
沖縄県	中城村	19,200	0.00	0.00	0.00	0.00
沖縄県	糸満市	61,400	0.30	0.00	5.77	6.07
沖縄県	伊江村	5,500	0.00	0.00	0.00	0.00
沖縄県	豊見城市	57,380	0.00	0.00	89.01	89.01
沖縄県	宮古島市	55,510	0.00	0.00	3.76	3.76
沖縄県	北中城村	16,400	0.00	0.00	48.39	48.39
沖縄県	南城市	33,662	0.00	0.00	0.00	0.00
沖縄県	沖縄市	138,800	2.20	0.00	17.84	20.05
沖縄県	恩納村	9,650	0.00	0.00	0.00	0.00
沖縄県	宜野座村	5,930	0.00	0.00	0.00	0.00
沖縄県	金武町	8,500	0.00	0.00	0.00	0.00
沖縄県	久米島町	11,230	0.00	0.00	0.00	0.00

(注1) 水道統計のデータの中で「空欄」となっているものは、ここでは「0」として取り扱っている。

(注2) 「#DIV/0!」は、「データなし」又は「分母が0」のため、算定できないものを示している。

(2) 平成 18 年度における地震対策 3 指標・合計値の高い順

(計画給水人口 20 万人以上の上水道 110 事業体)

平成 18 年度における計画給水人口 20 万人以上の上水道 110 事業体の地震対策 3 指標について、以下は、合計値（試算結果）の高い順に示したものである。

都道府県名	事業主体名	計画給水人口 (人)	基幹管路耐震化率 (%)	浄水施設耐震率 (%)	配水池耐震施設率 (%)	地震対策 3 指標・ 合計値 (%)
愛知県	名古屋市	2,316,000	25.48	60.88	90.64	177.00
埼玉県	川越市	350,000	11.40	77.55	81.65	170.60
愛知県	岡崎市	375,950	3.93	70.10	86.64	160.67
大分県	大分市	528,065	39.97	40.05	67.01	147.02
熊本県	熊本市	681,000	41.11	0.00	89.79	130.90
山形県	山形市	261,000	74.60	32.63	1.60	108.83
福岡県	久留米市	293,000	12.18	29.04	66.77	107.99
神奈川県	横須賀市	450,000	54.56	0.00	51.95	106.50
北海道	札幌市	2,153,000	27.76	18.56	56.82	103.13
岩手県	盛岡市	386,280	26.80	26.05	49.78	102.62
埼玉県	上尾市	226,000	32.89	38.82	27.22	98.93
愛知県	豊橋市	389,000	11.61	8.74	78.25	98.61
秋田県	秋田市	327,700	46.31	19.86	32.02	98.18
千葉県	千葉県	3,238,000	29.32	13.92	53.73	96.97
愛知県	春日井市	319,000	14.85	0.00	78.86	93.71
三重県	津市	317,400	1.64	33.84	54.76	90.24
岐阜県	岐阜市	388,770	33.96	4.94	50.18	89.08
愛知県	一宮市	369,500	16.49	35.89	34.52	86.90
奈良県	奈良市	400,000	24.68	0.00	60.53	85.20
大阪府	堺市	969,000	12.83	0.00	67.13	79.97
福岡県	福岡市	1,430,000	10.77	22.76	46.09	79.62
三重県	鈴鹿市	205,500	13.65	44.80	19.42	77.87
長野県	長野県	202,000	26.74	47.14	3.75	77.62
愛知県	豊田市	413,200	11.67	10.15	55.48	77.29
兵庫県	神戸市(市街地)	1,560,000	48.13	0.00	26.57	74.69
神奈川県	川崎市	1,316,000	70.78	0.00	0.00	70.78
青森県	八戸圏域水道企業団	365,500	65.76	0.00	3.07	68.83
広島県	福山市	478,210	60.64	0.00	7.68	68.32
大阪府	茨木市	276,000	32.51	0.00	35.43	67.94
埼玉県	所沢市	351,000	67.85	0.00	0.00	67.85
岡山県	倉敷市(倉敷)	457,200	19.79	11.08	35.28	66.16
大阪府	豊中市	502,000	32.52	0.00	31.78	64.30
埼玉県	さいたま市	1,225,000	23.95	5.43	34.86	64.23
神奈川県	横浜市	3,750,000	42.09	0.00	21.23	63.32
宮城県	仙台市	1,124,000	43.40	18.85	0.00	62.25
新潟県	新潟市	874,080	17.45	14.09	29.97	61.51
静岡県	浜松市	796,400	22.76	7.79	29.06	59.61

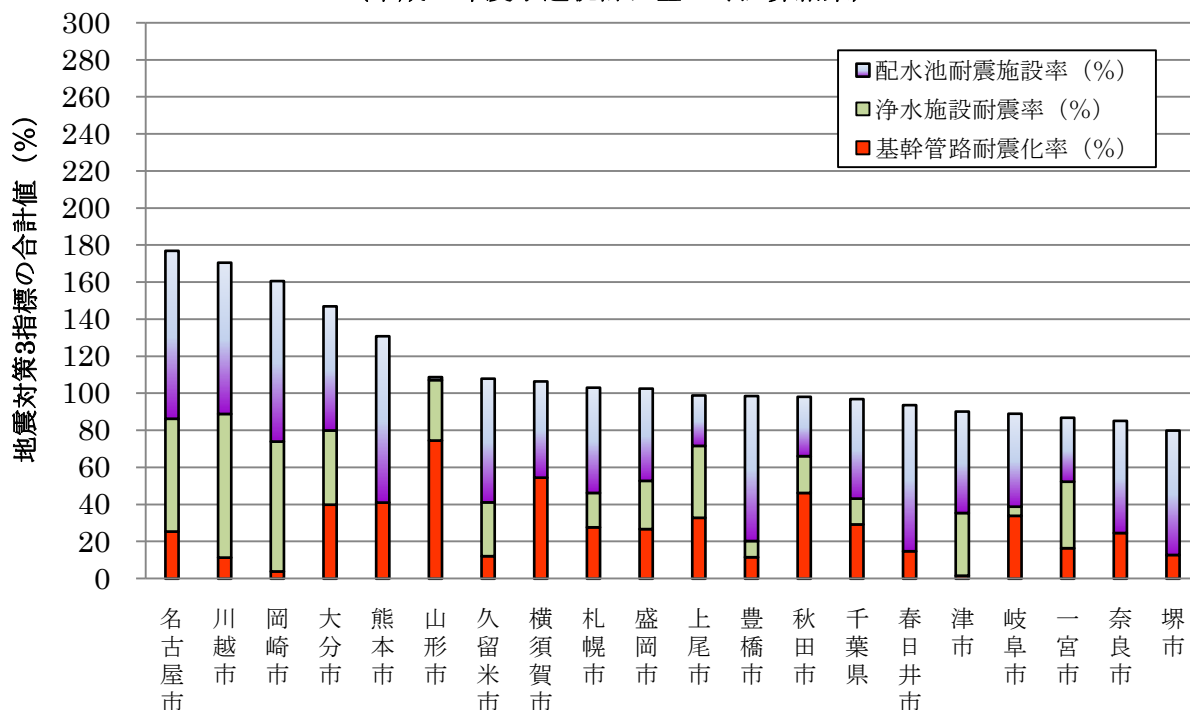
北海道	釧路市	227,400	45.80	0.00	12.95	58.75
石川県	金沢市	470,000	33.57	0.00	24.74	58.31
兵庫県	西宮市	453,000	22.42	0.00	35.69	58.11
埼玉県	越谷・松伏水道企業団	371,500	37.02	0.00	20.04	57.06
福島県	いわき市	374,000	32.24	0.00	23.15	55.40
三重県	四日市市	322,500	4.08	18.36	32.79	55.24
埼玉県	川口市	526,000	51.09	0.00	0.00	51.09
東京都	東京都	12,111,000	18.43	0.49	32.05	50.98
岡山県	岡山市	720,200	29.12	0.00	21.34	50.46
大阪府	東大阪市	548,170	17.13	0.00	33.33	50.46
静岡県	静岡市	710,250	26.62	11.48	12.21	50.31
福島県	郡山市	373,000	6.75	21.21	21.93	49.89
茨城県	日立市	251,730	49.69	0.00	0.00	49.69
和歌山県	和歌山市	425,000	45.33	0.02	1.13	46.48
埼玉県	草加市	255,000	46.48	0.00	0.00	46.48
滋賀県	大津市	349,080	26.86	3.71	12.87	43.44
大阪府	枚方市	419,000	20.94	0.00	21.02	41.96
新潟県	長岡市	308,525	15.05	6.75	18.55	40.35
長崎県	長崎市(長崎)	423,100	37.31	0.00	3.04	40.35
広島県	広島市	1,276,600	30.79	0.00	9.12	39.91
富山県	富山市	415,800	24.87	5.05	8.02	37.95
北海道	函館市	308,000	37.80	0.00	0.00	37.80
埼玉県	新座市	200,000	0.00	0.00	36.69	36.69
大阪府	大阪市	2,800,000	19.49	0.00	15.49	34.98
山口県	下関市	313,810	19.75	0.00	15.07	34.82
兵庫県	尼崎市	578,600	33.12	0.00	0.76	33.88
群馬県	伊勢崎市	214,400	0.00	0.00	32.99	32.99
北海道	帯広市	202,100	0.00	0.00	32.15	32.15
千葉県	柏市	400,500	17.43	0.00	8.31	25.74
徳島県	徳島市	297,000	22.16	0.00	2.86	25.02
兵庫県	伊丹市	204,000	23.91	0.00	0.00	23.91
愛媛県	松山市	485,070	4.68	0.00	18.97	23.66
鹿児島県	鹿児島市	614,000	13.71	0.94	8.14	22.79
京都府	京都市	1,433,700	22.57	0.00	0.00	22.57
大阪府	岸和田市	221,100	6.87	0.00	15.18	22.05
長野県	長野市	307,300	22.04	0.00	0.00	22.04
大阪府	高槻市	360,000	20.32	0.00	0.00	20.32
神奈川県	神奈川県	2,886,100	18.89	0.00	1.03	19.92
香川県	高松市	417,000	9.38	0.00	9.21	18.59
北海道	小樽市	200,000	17.65	0.00	0.34	17.99
群馬県	前橋市	351,700	0.00	0.00	17.96	17.96
福井県	福井市	284,417	17.45	0.00	0.00	17.45
青森県	青森市	353,200	14.97	0.00	0.00	14.97
愛知県	愛知中部水道企業団	302,400	7.29	0.00	7.18	14.47
広島県	呉市	291,490	2.73	0.00	10.80	13.54
山口県	宇部市	211,750	13.31	0.00	0.00	13.31

大阪府	吹田市	379,200	13.05	0.00	0.00	13.05
新潟県	上越市	226,970	11.85	0.00	0.00	11.85
福岡県	北九州市	1,049,000	10.31	0.00	1.26	11.56
山梨県	甲府市(甲府)	269,100	11.46	0.00	0.00	11.46
宮崎県	宮崎市	408,410	11.20	0.00	0.00	11.20
埼玉県	春日部市	255,000	11.13	0.00	0.00	11.13
兵庫県	加古川市	273,000	11.12	0.00	0.00	11.12
大阪府	八尾市	300,000	10.76	0.00	0.00	10.76
茨城県	水戸市	317,000	10.48	0.00	0.00	10.48
佐賀県	佐賀市	257,200	9.85	0.00	0.00	9.85
兵庫県	宝塚市	245,000	8.90	0.00	0.00	8.90
沖縄県	那覇市	320,000	8.64	0.00	0.00	8.64
静岡県	沼津市	252,100	0.23	2.82	5.47	8.52
静岡県	富士市	222,800	8.01	0.00	0.04	8.05
宮城県	石巻地方広域水道企業 団	222,000	7.99	0.00	0.00	7.99
兵庫県	明石市	300,000	3.23	0.00	2.95	6.18
大阪府	寝屋川市	273,000	6.16	0.00	0.00	6.17
栃木県	宇都宮市	521,270	2.48	0.00	3.20	5.67
高知県	高知市	311,400	5.17	0.00	0.00	5.17
福島県	福島市	279,130	4.42	0.00	0.00	4.42
北海道	旭川市	378,000	4.12	0.00	0.00	4.12
兵庫県	姫路市	542,165	0.52	2.79	0.00	3.32
群馬県	高崎市	360,000	0.00	0.00	0.00	0.00
長崎県	佐世保市	251,300	0.00	0.00	0.00	0.00
群馬県	太田市	237,900	0.00	0.00	0.00	0.00
長野県	松本市(松本)	216,000	0.00	0.00	0.00	0.00
茨城県	茨城県南水道企業団	238,120	#DIV/0!	0.00	16.91	#DIV/0!

(注1) 水道統計のデータの中で「空欄」となっているものは、ここでは「0」として取り扱っている。

(注2) 「#DIV/0!」は、「データなし」又は「分母が0」のため、算定できないものを示している。

図5 平成18年度における地震対策3指標の高い上水道20事業者
(平成18年度水道統計に基づく試算結果)



(文責) センター常務理事兼技監 安藤 茂

配信先変更のご連絡等について

「JWRC水道ホットニュース」配信先の変更・追加・停止、その他ご意見、ご要望等ございましたら、会員様名、担当者様名、所属名、連絡先電話番号をご記入の上、下記までEメールにてご連絡をお願いいたします。

〒105-0001 東京都港区虎ノ門2-8-1 虎ノ門電気ビル2F (財)水道技術研究センター ホットニュース担当

E-MAIL : jwrchot@jwrc-net.or.jp

TEL 03-3597-0214 FAX 03-3597-0215

また、ご連絡いただいた個人情報は、当センターからのお知らせの配信業務以外には一切使用いたしません。