 <b>JWRC</b> <b>水道ホットニュース</b>	<b>(財)水道技術研究センター</b> 〒105-0001 東京都港区虎ノ門2-8-1 虎ノ門電気ビル2F TEL 03-3597-0214, FAX 03-3597-0215 E-mail <a href="mailto:jwrchot@jwrc-net.or.jp">jwrchot@jwrc-net.or.jp</a> URL <a href="http://www.jwrc-net.or.jp">http://www.jwrc-net.or.jp</a>
---	--

## 地方公営企業の経営及び建設投資の状況について

### －平成19年度地方公営企業決算の概況から－

### (その3)

#### 7. 資本的支出の内訳 (平成19年度決算)

「下表」及び「図7-1-1～図7-7-2」は、平成9年度から平成19年度までの資本的支出の内訳（建設改良費、企業債償還金、その他）を示したものである。

平成19年度は、「水道、交通、病院、下水道」の各事業において、公的資金保証金免除繰上償還のため、「企業債償還金」が大幅な増額となっているのが特徴的である。

(参考)公的資金補償金免除繰上償還の実施について(岡山県津山市の例)

<http://www.city.tsuyama.lg.jp/index.cfm/20,18719,54,134,html>

#### 水道事業(法適用)

(百万円)

	H9	H10	H11	H12	H13	H14
建設改良費	1,724,897	1,709,176	1,559,272	1,426,315	1,301,329	1,225,919
企業債償還金	424,374	449,012	512,529	503,956	543,521	612,469
その他	79,871	94,134	68,656	65,532	61,791	91,046
合計	2,229,142	2,252,322	2,140,457	1,995,803	1,906,641	1,929,434
	H15	H16	H17	H18	H19	
建設改良費	1,164,098	1,128,840	1,053,040	998,837	970,277	
企業債償還金	668,603	720,312	770,995	750,038	1,224,427	
その他	83,784	90,047	82,746	92,403	83,315	
合計	1,916,485	1,939,199	1,906,781	1,841,278	2,278,019	

#### 工業用水道事業

(百万円)

	H9	H10	H11	H12	H13	H14
建設改良費	90,320	91,060	97,005	80,296	72,264	63,946
企業債償還金	43,636	38,674	42,822	36,522	47,196	41,873
その他	35,404	48,341	37,751	28,504	36,016	35,808
合計	169,360	178,075	177,578	145,322	155,476	141,627
	H15	H16	H17	H18	H19	
建設改良費	59,827	53,960	49,743	42,930	41,255	
企業債償還金	43,168	46,422	72,831	71,285	61,951	
その他	43,210	50,137	55,276	58,237	40,456	
合計	146,205	150,519	177,850	172,452	143,662	

**交通事業**

(百万円)

	H9	H10	H11	H12	H13	H14
建設改良費	377,564	315,723	371,780	387,386	290,750	288,458
企業債償還金	286,086	259,101	249,050	262,068	264,703	268,982
その他	28,386	25,451	19,359	16,525	37,403	28,572
合計	692,036	600,275	640,189	665,979	592,856	586,012
	H15	H16	H17	H18	H19	
建設改良費	273,506	309,299	258,198	229,784	205,610	
企業債償還金	273,568	303,491	310,212	300,452	407,375	
その他	35,893	45,664	57,158	36,182	52,715	
合計	582,967	658,454	625,568	566,418	665,700	

**電気事業**

(百万円)

	H9	H10	H11	H12	H13	H14
建設改良費	33,539	36,657	34,920	33,282	21,701	17,931
企業債償還金	11,318	11,414	13,302	12,262	12,815	13,592
その他	5,414	12,475	9,506	5,276	2,003	9,153
合計	50,271	60,546	57,728	50,820	36,519	40,676
	H15	H16	H17	H18	H19	
建設改良費	14,598	13,444	13,405	13,207	16,133	
企業債償還金	14,097	22,084	14,595	14,336	16,870	
その他	17,526	13,744	18,550	12,385	10,090	
合計	46,221	49,272	46,550	39,928	43,093	

**ガス事業**

(百万円)

	H9	H10	H11	H12	H13	H14
建設改良費	37,298	31,851	33,176	29,026	26,567	19,827
企業債償還金	8,154	9,079	9,050	14,539	11,344	12,865
その他	2,880	4,587	4,993	6,657	7,867	10,444
合計	48,332	45,517	47,219	50,222	45,778	43,136
	H15	H16	H17	H18	H19	
建設改良費	17,264	18,663	14,768	14,266	15,873	
企業債償還金	12,198	23,555	12,410	12,929	13,279	
その他	7,289	4,532	1,701	2,854	1,094	
合計	36,751	46,750	28,879	30,049	30,246	

病院事業

(百万円)

	H9	H10	H11	H12	H13	H14
建設改良費	549,318	551,959	434,473	425,099	450,109	442,444
企業債償還金	151,501	161,387	179,347	179,830	192,207	206,605
その他	51,677	57,689	52,107	44,384	49,739	55,117
合計	752,496	771,035	665,927	649,313	692,055	704,166
	H15	H16	H17	H18	H19	
建設改良費	379,348	378,106	368,387	328,412	283,342	
企業債償還金	219,667	238,733	246,783	252,216	396,345	
その他	57,873	68,431	61,524	64,825	43,073	
合計	656,888	685,270	676,694	645,453	722,760	

下水道事業

(百万円)

	H9	H10	H11	H12	H13	H14
建設改良費	1,013,103	1,001,241	976,778	886,711	850,918	847,379
企業債償還金	411,946	412,199	462,839	502,526	539,952	634,101
その他	12,616	15,384	15,181	15,457	17,106	14,282
合計	1,437,665	1,428,824	1,454,798	1,404,694	1,407,976	1,495,762
	H15	H16	H17	H18	H19	
建設改良費	788,442	714,668	707,448	723,307	740,724	
企業債償還金	719,917	868,837	852,636	872,185	1,301,176	
その他	17,033	17,271	17,034	28,299	8,956	
合計	1,525,392	1,600,776	1,577,118	1,623,791	2,050,856	

図7-1-1 水道事業における資本的支出の推移  
(法適用、H9~H19)

JWRC

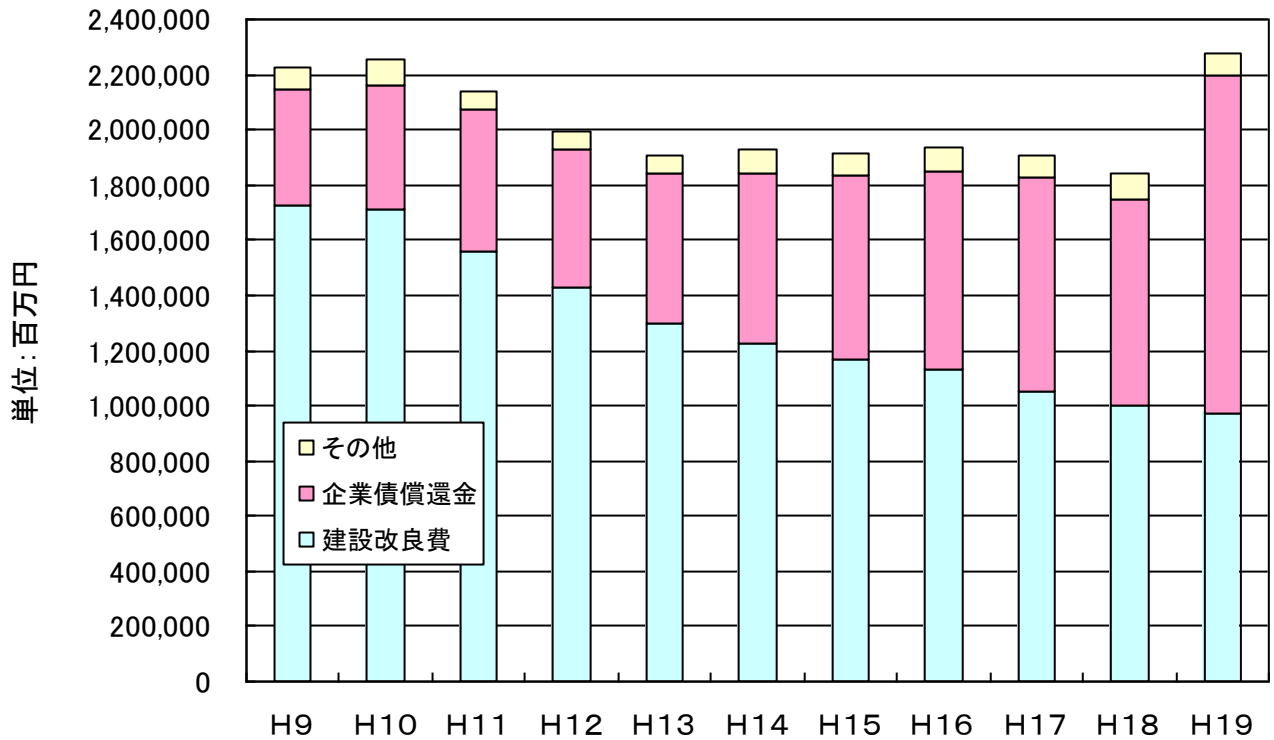


図7-1-2 水道事業における資本的支出の推移  
(法適用、H9~H19)

JWRC

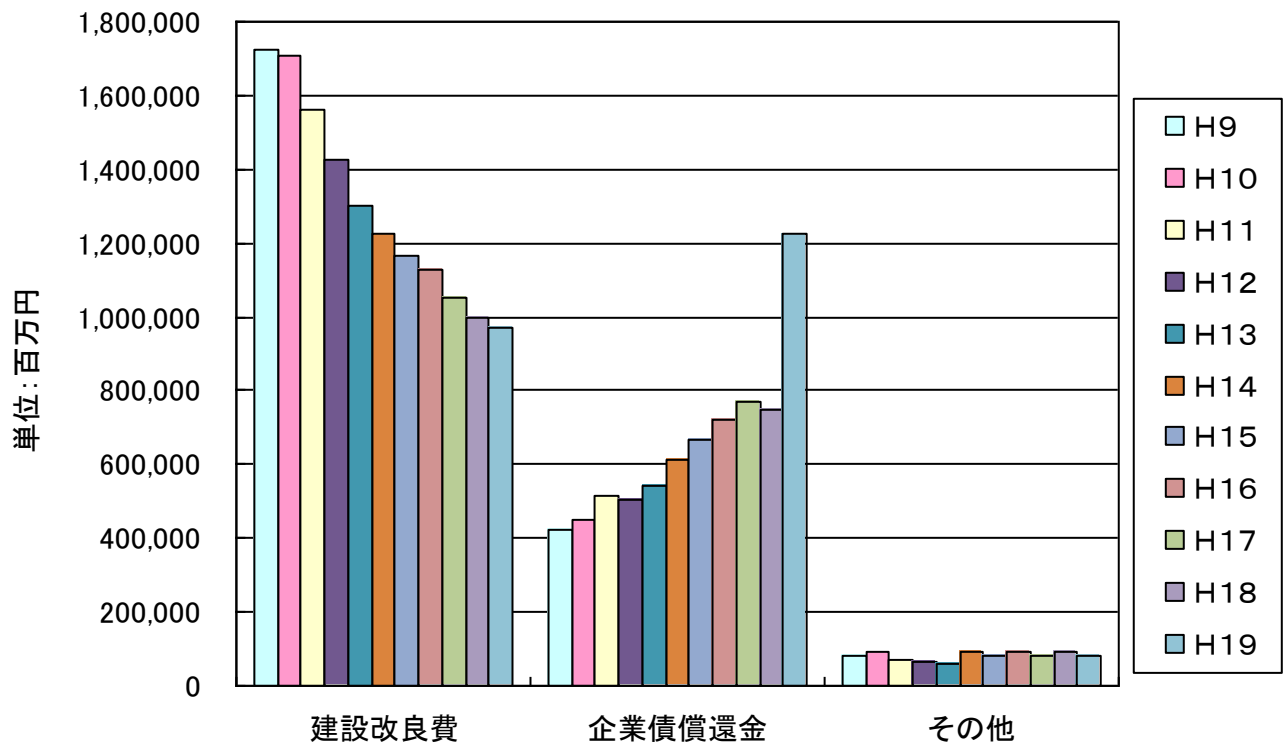


図7-2-1 工業用水道事業における資本的支出の推移  
(法適用、H9~H19)

JWRC

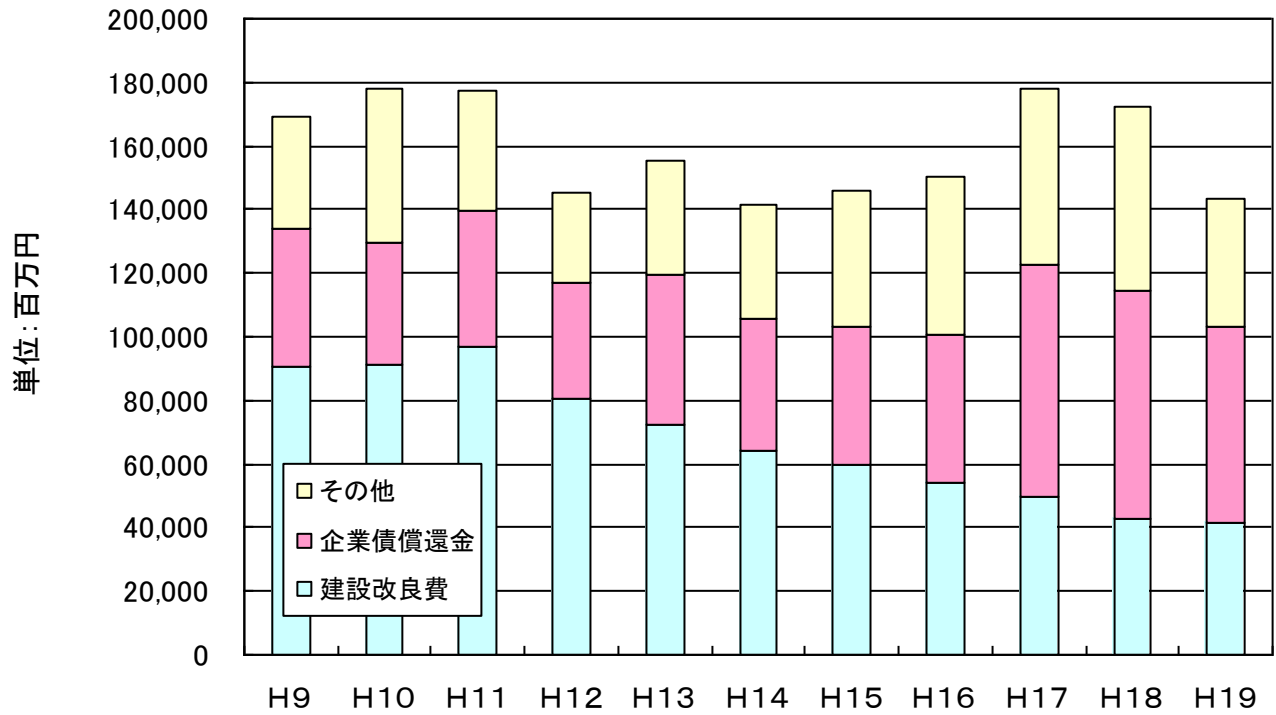


図7-2-2 工業用水道事業における資本的支出の推移  
(法適用、H9~H19)

JWRC

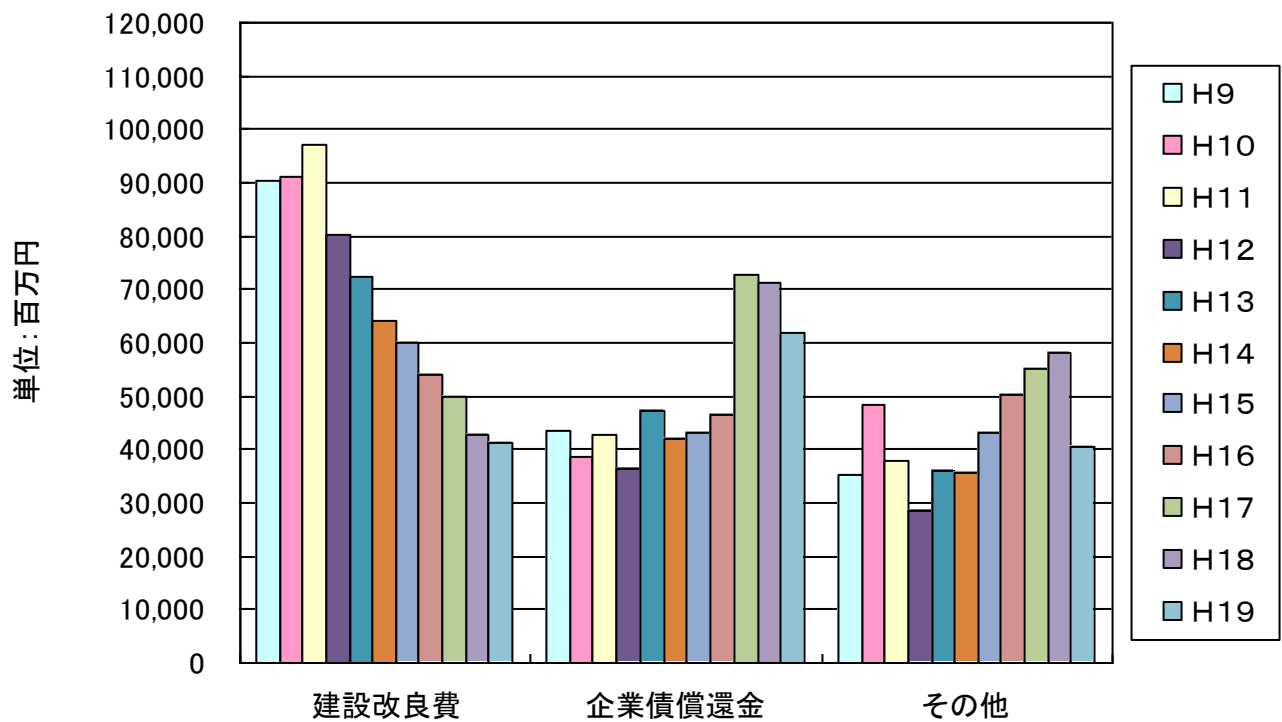


図7-3-1 交通事業における資本的支出の推移  
(法適用、H9~H19)

JWRC

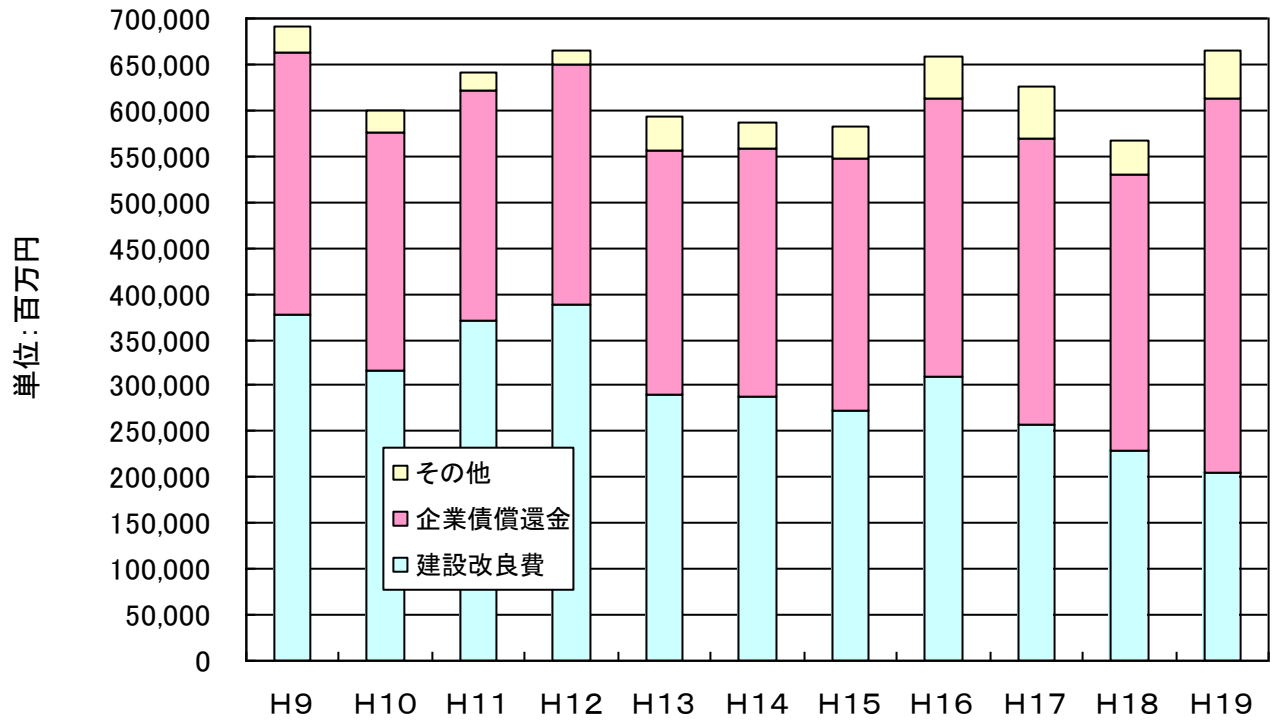


図7-3-2 交通事業における資本的支出の推移  
(法適用、H9~H19)

JWRC

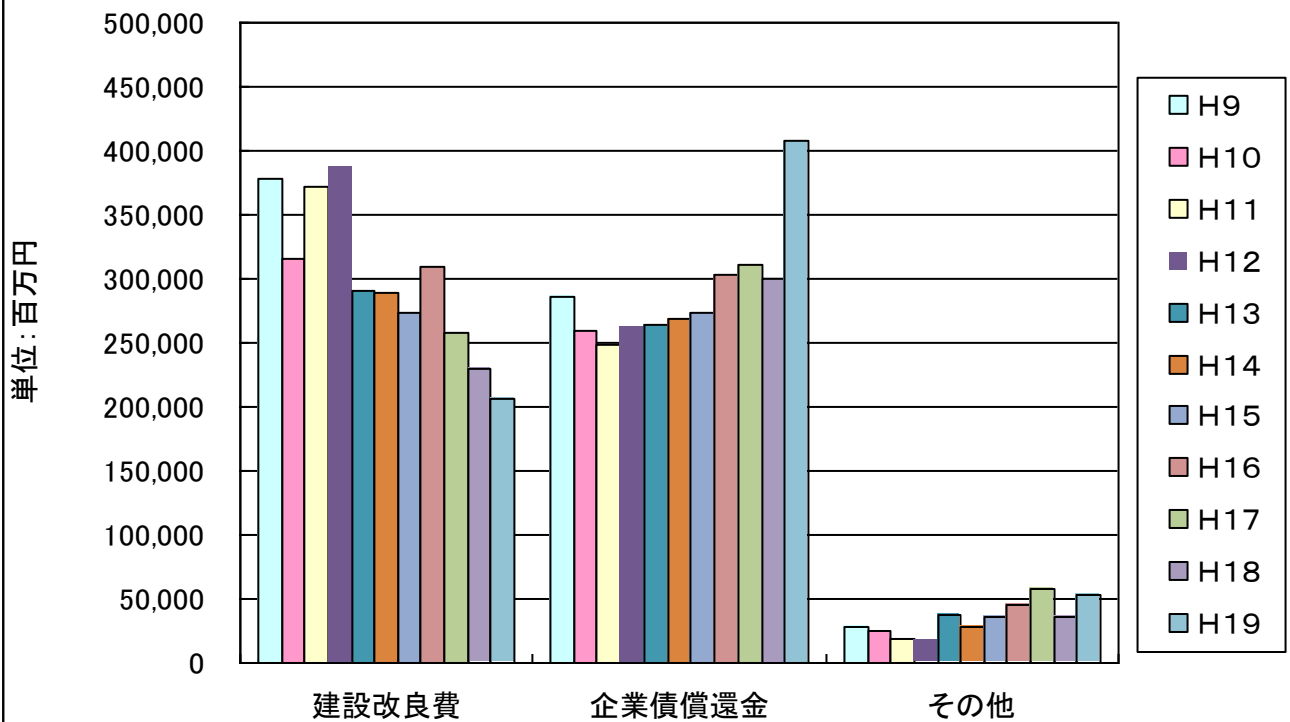


図7-4-1 電気事業における資本的支出の推移  
(法適用、H9~H19)

JWRC

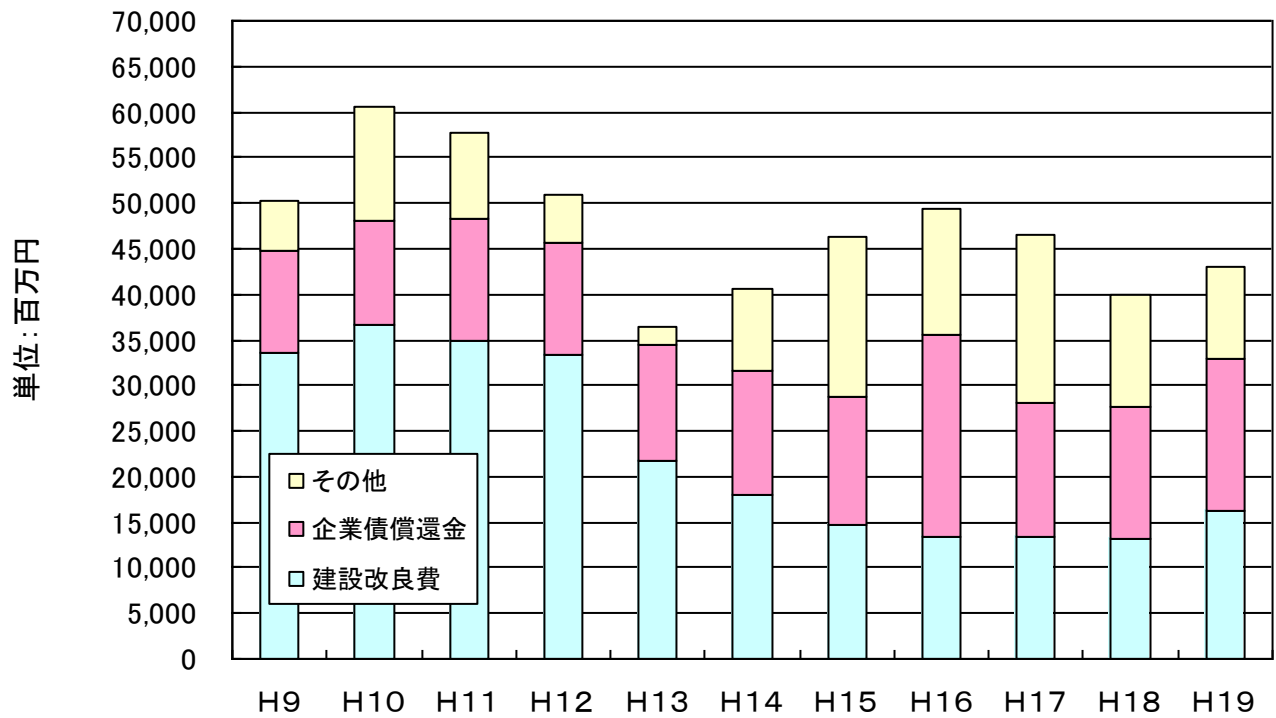


図7-4-2 電気事業における資本的支出の推移  
(法適用、H9~H19)

JWRC

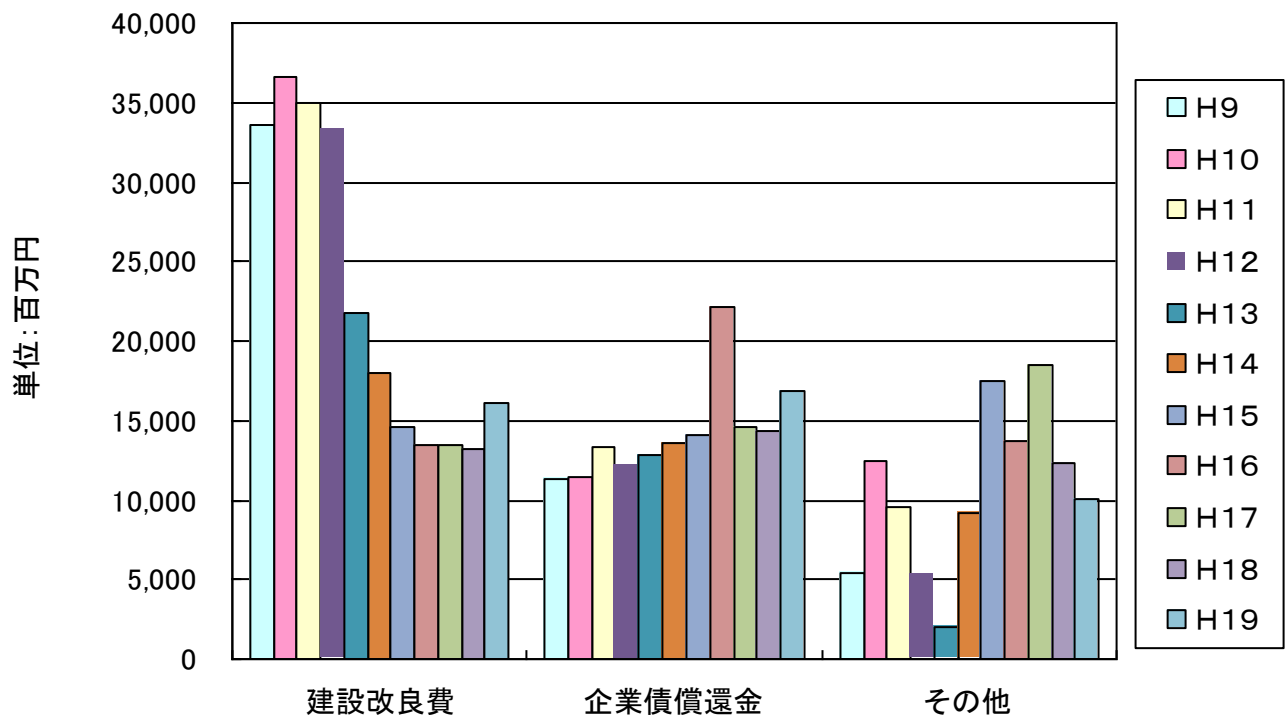


図7-5-1 ガス事業における資本的支出の推移  
(法適用、H9~H19)

JWRC

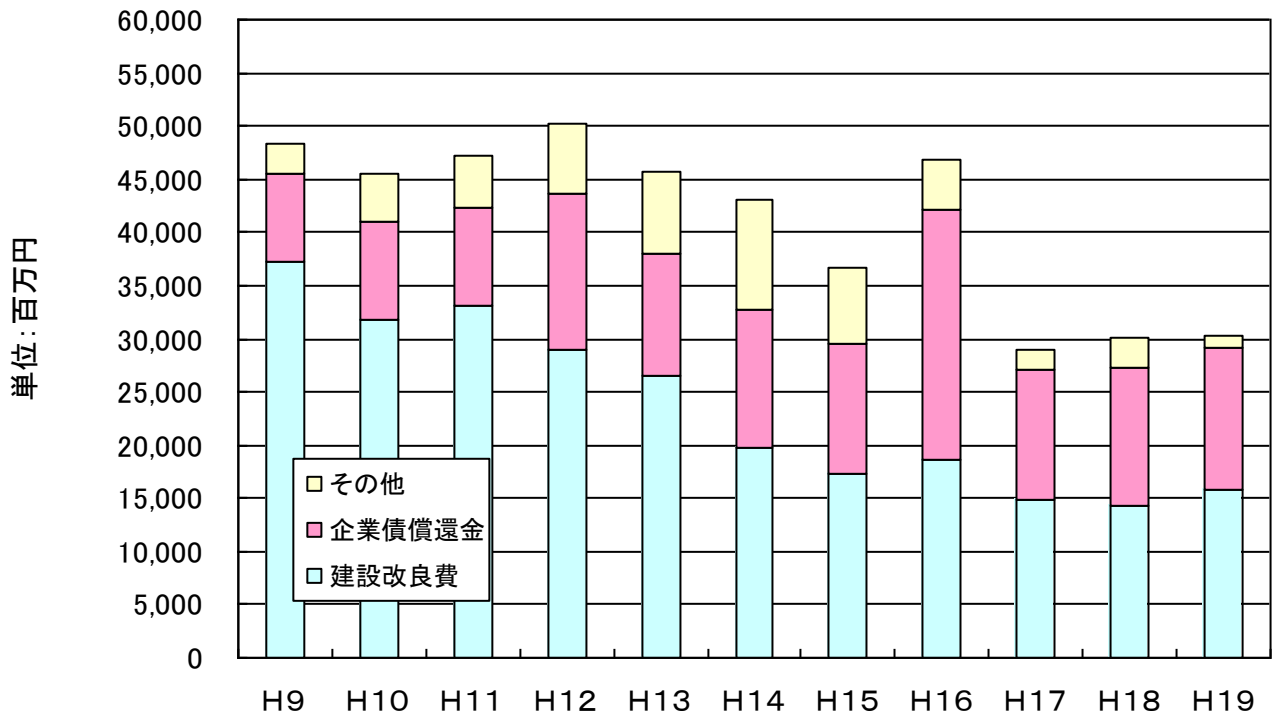


図7-5-2 ガス事業における資本的支出の推移  
(法適用、H9~H19)

JWRC

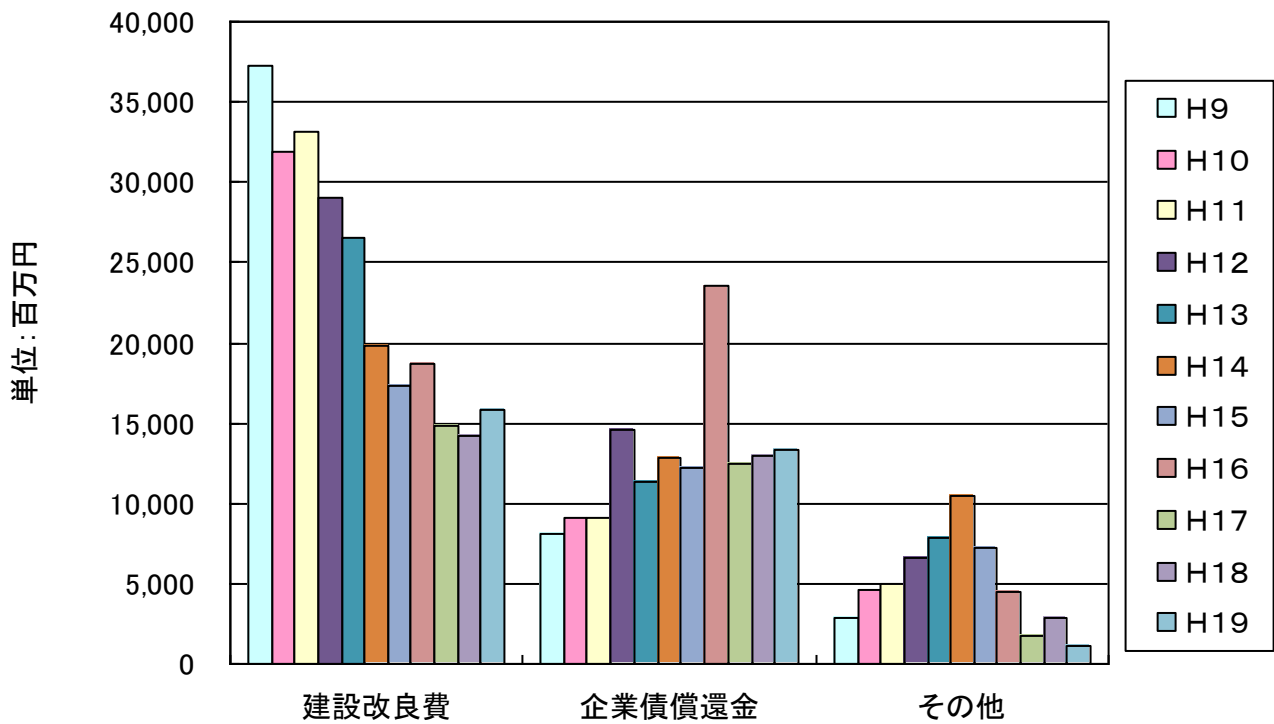




図7-6-1 病院事業における資本的支出の推移  
(法適用、H9~H19)

JWRC

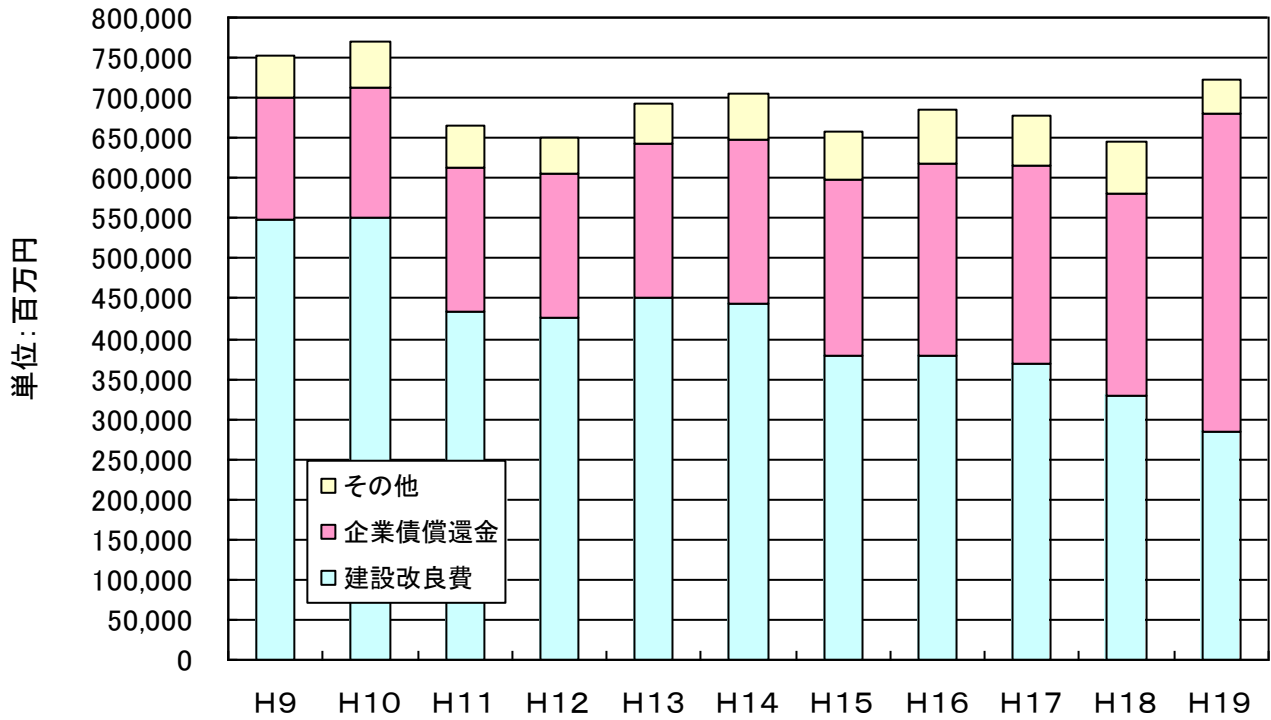


図7-6-2 病院事業における資本的支出の推移  
(法適用、H9~H19)

JWRC

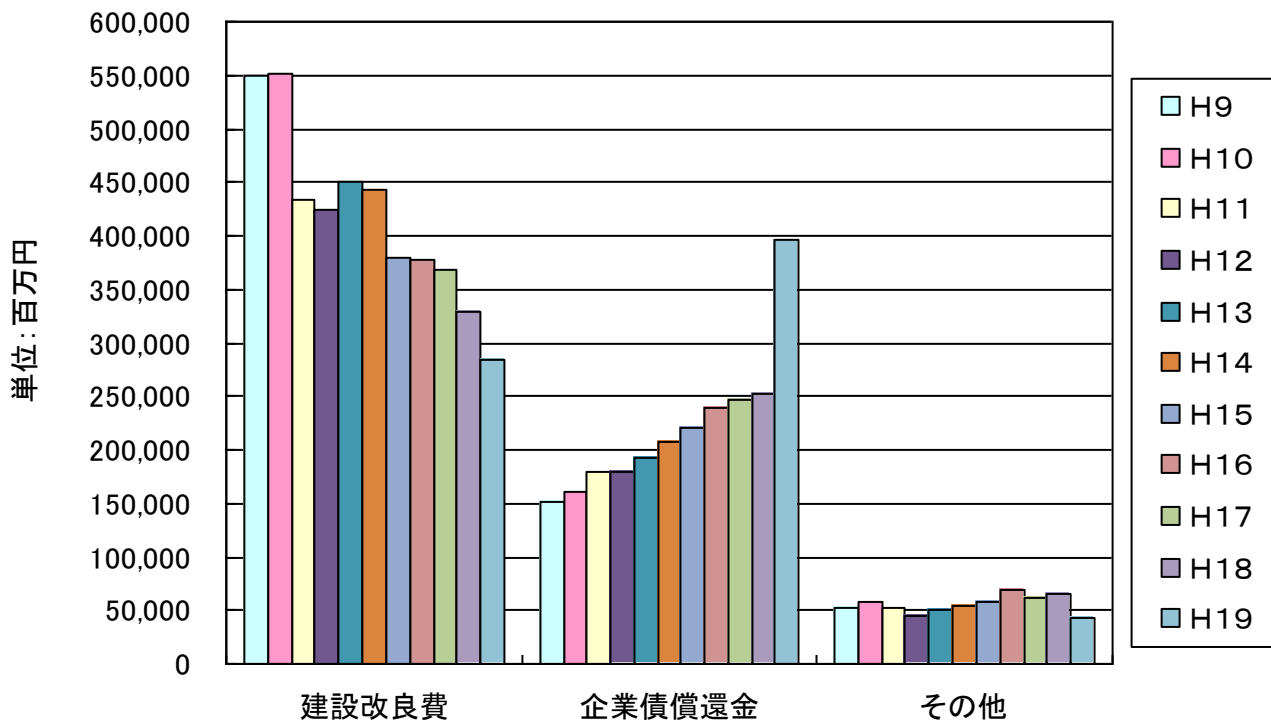


図7-7-1 下水道事業における資本的支出の推移  
(法適用、H9~H19)

JWRC

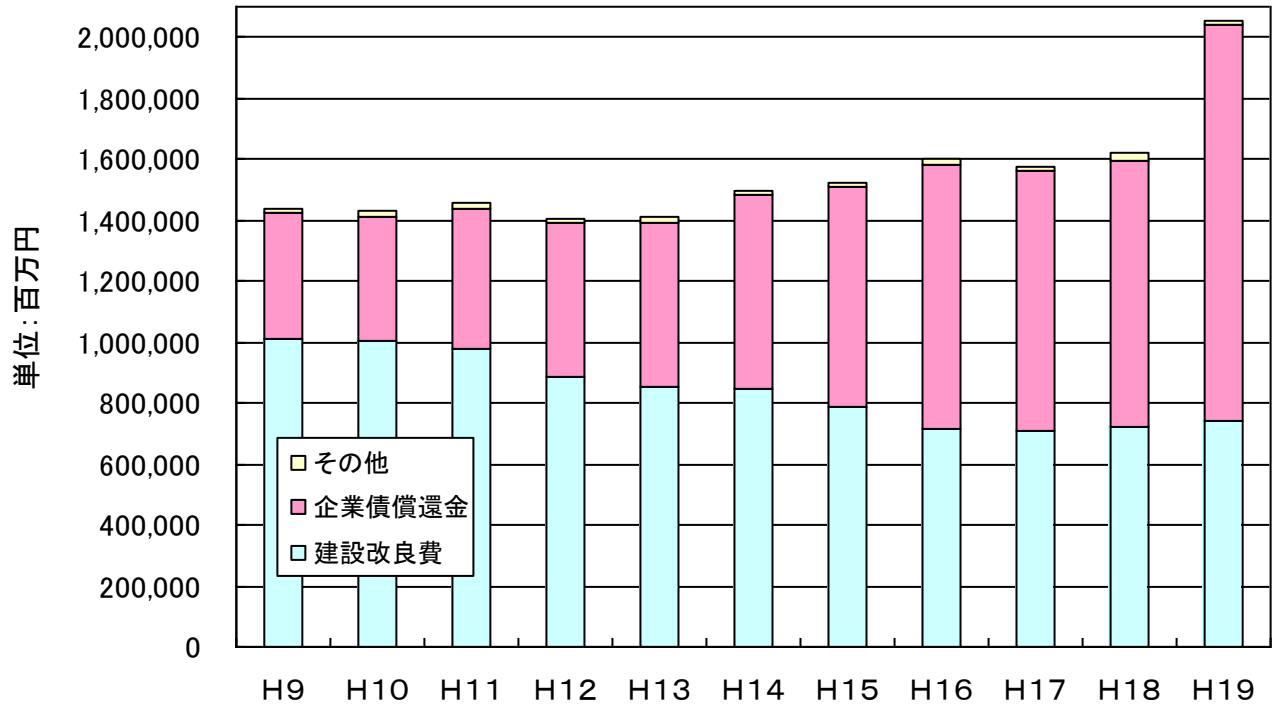
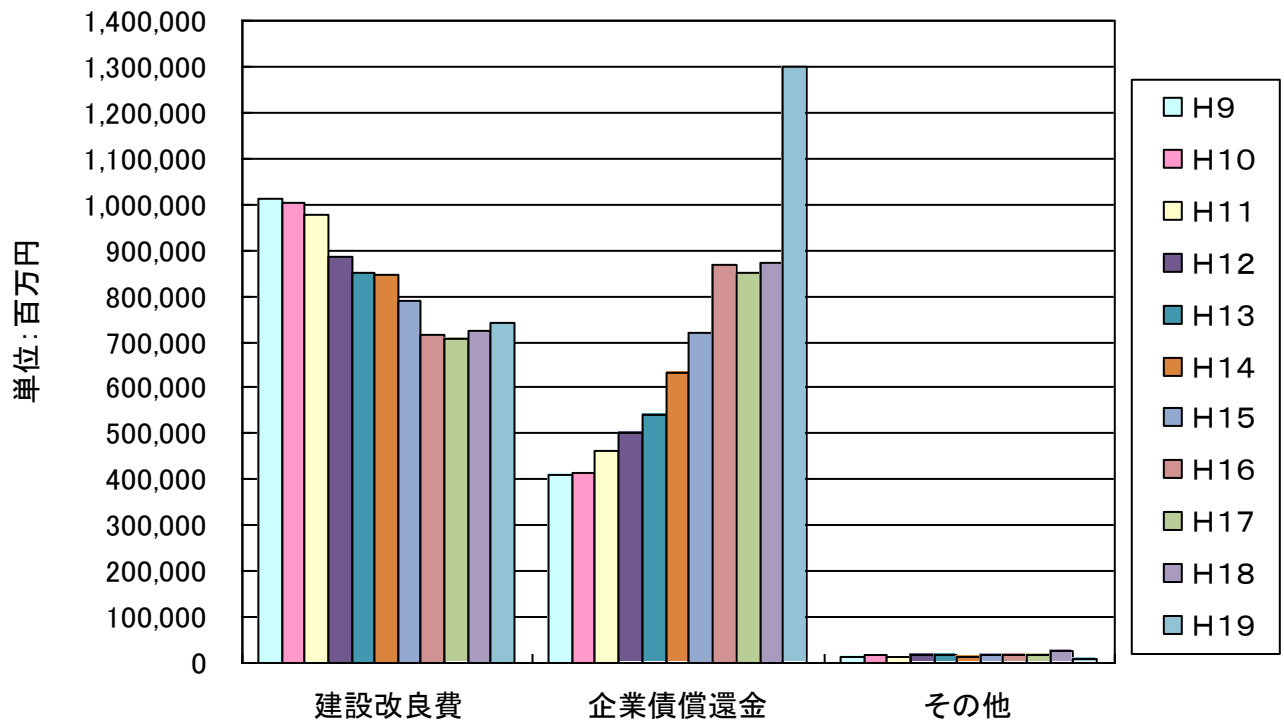


図7-7-2 下水道事業における資本的支出の推移  
(法適用、H9~H19)

JWRC



**配信先変更のご連絡等について**

「JWRC水道ホットニュース」配信先の変更・追加・停止、その他ご意見、ご要望等がございましたら、会員様名、担当者様名、所属名、連絡先電話番号をご記入の上、下記までE-メールにてご連絡をお願いいたします。  
〒105-0001 東京都港区虎ノ門2-8-1 虎ノ門電気ビル2F (財)水道技術研究センター ホットニュース担当

E-MAIL : [jwrchot@jwrc-net.or.jp](mailto:jwrchot@jwrc-net.or.jp)

TEL 03-3597-0214 FAX 03-3597-0215

また、ご連絡いただいた個人情報は、当センターからのお知らせの配信業務以外には一切使用いたしません。

**水道ホットニュースのバックナンバーについて**

水道ホットニュースのバックナンバー（第58号以降）は、下記アドレスでご覧になれます。

<http://www.jwrc-net.or.jp/hotnews/hotnews-h20.html>