 JWRC 水道ホットニュース	(財)水道技術研究センター 〒105-0001 東京都港区虎ノ門2-8-1 虎ノ門電気ビル2F TEL 03-3597-0214, FAX 03-3597-0215 E-mail jwrchot@jwrc-net.or.jp URL http://www.jwrc-net.or.jp
---	--

地方公営企業の経営及び建設投資の状況について

－平成19年度地方公営企業決算の概況から－

(その4)

8. 資本的収入の内訳 (平成19年度決算)

「下表」及び「図8-1-1～図8-7-2」は、平成15年度から平成19年度までの資本的収入の内訳（内部資金、企業債、他会計出資金、他会計負担金など）を示したものである。

平成19年度は、「水道、交通、病院、下水道」の各事業において、公的資金保証金免除繰上償還のため、「企業債」が大幅な増額となっている。

水道事業（地方公営企業法適用事業）については、平成19年度は、対前年度比で、

*企業債：2,948億円の増、内部資金：1,453億円の増、合わせて4,401億円の増

*資本的収入合計：4,381億円の増（対前年度比123.9%）

となっており、これは、前述の公的資金保証金免除繰上償還のための資金調達の主たるものと考えられる。

水道事業(法適用)

(百万円)

	H15	H16	H17	H18	H19	H19-H18
内部資金	1,029,497	1,074,597	1,101,357	1,092,470	1,237,770	145,300
企業債	482,429	471,645	451,727	420,380	715,195	294,815
他会計出資金	103,923	107,414	96,699	82,005	82,296	291
他会計負担金	12,993	11,210	9,546	8,844	8,637	▲ 207
他会計借入金	4,149	5,968	3,270	8,406	12,223	3,817
他会計補助金	9,630	10,640	9,519	10,237	12,265	2,028
国庫補助金	109,370	105,621	92,959	82,388	77,454	▲ 4,934
都道府県補助金	4,828	4,099	3,398	2,816	2,585	▲ 231
その他	153,844	143,150	133,606	128,093	125,276	▲ 2,817
合計	1,910,663	1,934,344	1,902,081	1,835,639	2,273,701	438,062

工業用水道事業

(百万円)

	H15	H16	H17	H18	H19	H19-H18
内部資金	73,419	80,516	96,674	84,052	80,626	▲ 3,426
企業債	25,641	31,401	32,060	46,954	27,468	▲ 19,486
他会計出資金	5,742	5,390	6,841	4,375	4,242	▲ 133
他会計負担金	577	498	501	550	659	109
他会計借入金	22,935	15,488	14,344	14,074	9,106	▲ 4,968

他会計補助金	2,174	1,307	13,268	3,774	2,825	▲ 949
国庫補助金	4,821	4,656	3,399	2,839	2,701	▲ 138
都道府県補助金	15	15	68	145	238	93
その他	10,361	10,602	10,304	15,378	15,610	232
合計	145,685	149,873	177,459	172,141	143,475	▲ 28,666

工業用水道事業

(百万円)

	H15	H16	H17	H18	H19	H19-H18
内部資金	73,419	80,516	96,674	84,052	80,626	▲ 3,426
企業債	25,641	31,401	32,060	46,954	27,468	▲ 19,486
他会計出資金	5,742	5,390	6,841	4,375	4,242	▲ 133
他会計負担金	577	498	501	550	659	109
他会計借入金	22,935	15,488	14,344	14,074	9,106	▲ 4,968
他会計補助金	2,174	1,307	13,268	3,774	2,825	▲ 949
国庫補助金	4,821	4,656	3,399	2,839	2,701	▲ 138
都道府県補助金	15	15	68	145	238	93
その他	10,361	10,602	10,304	15,378	15,610	232
合計	145,685	149,873	177,459	172,141	143,475	▲ 28,666

交通事業

(百万円)

	H15	H16	H17	H18	H19	H19-H18
内部資金	125,297	154,096	128,454	131,882	170,236	38,354
企業債	216,489	247,744	243,936	220,903	268,388	47,485
他会計出資金	49,771	65,701	63,908	51,241	44,265	▲ 6,976
他会計負担金	0	0	0	0	1	1
他会計借入金	10,285	10,300	10,417	9,263	9,391	128
他会計補助金	53,483	49,175	49,752	48,410	41,951	▲ 6,459
国庫補助金	38,884	49,691	28,221	33,576	21,673	▲ 11,903
都道府県補助金	1,259	791	409	420	443	23
その他	27,396	25,269	47,472	20,748	61,162	40,414
合計	522,864	602,767	572,569	516,443	617,510	101,067

電気事業

(百万円)

	H15	H16	H17	H18	H19	H19-H18
内部資金	37,533	40,542	38,434	26,893	25,554	▲ 1,339
企業債	1,891	1,190	2,069	257	3,065	2,808
他会計出資金	5	0	0	0	0	0
他会計負担金	4	1	0	0	0	0
他会計借入金	0	0	0	0	0	0
他会計補助金	0	0	0	0	0	0
国庫補助金	560	380	608	256	1,595	1,339
都道府県補助金	12	0	0	0	0	0
その他	5,216	7,159	5,439	12,522	12,880	358
合計	45,221	49,272	46,550	39,928	43,094	3,166

ガス事業

(百万円)

	H15	H16	H17	H18	H19	H19-H18
内部資金	26,880	30,832	22,487	21,894	23,654	1,760
企業債	6,313	5,406	2,576	3,292	3,734	442
他会計出資金	0	0	0	0	0	0
他会計負担金	0	0	0	0	0	0
他会計借入金	30	0	0	750	250	▲ 500
他会計補助金	77	18	13	317	572	255
国庫補助金	5	10	92	1	0	▲ 1
都道府県補助金	0	0	0	0	0	0
その他	3,446	3,074	3,711	3,795	1,994	▲ 1,801
合計	36,751	39,340	28,879	30,049	30,204	155

病院事業

(百万円)

	H15	H16	H17	H18	H19	H19-H18
内部資金	162,053	199,278	186,377	186,854	182,324	▲ 4,530
企業債	283,490	277,090	284,475	249,312	335,525	86,213
他会計出資金	69,036	69,288	72,591	69,325	71,608	2,283
他会計負担金	74,433	77,368	78,389	71,247	73,844	2,597
他会計借入金	22,085	19,571	21,292	31,831	18,395	▲ 13,436
他会計補助金	15,390	2,639	4,745	6,280	3,224	▲ 3,056
国庫補助金	10,926	11,918	10,019	4,174	7,155	2,981
都道府県補助金	6,589	6,755	3,590	3,486	2,334	▲ 1,152
その他	▲ 3,664	3,611	▲ 2,326	166	7,339	7,173
合計	640,338	667,518	659,152	622,675	701,748	79,073

下水道事業

(百万円)

	H15	H16	H17	H18	H19	H19-H18
内部資金	522,695	552,466	554,820	577,285	602,743	25,458
企業債	579,881	590,585	603,105	625,686	1,001,249	375,563
他会計出資金	56,923	68,041	54,588	51,104	62,926	11,822
他会計負担金	96	0	0	0	0	0
他会計借入金	7,218	10,547	12,865	12,734	4,415	▲ 8,319
他会計補助金	47,139	62,331	67,096	65,980	63,446	▲ 2,534
国庫補助金	256,569	255,259	232,767	242,990	245,889	2,899
都道府県補助金	742	1,054	1,105	675	1,457	782
その他	11,881	33,169	25,655	27,271	38,966	11,695
合計	1,483,144	1,573,452	1,552,001	1,603,725	2,021,091	417,366

図8-1-1 水道事業における資本的収入の財源内訳(H15~H19)

JWRC

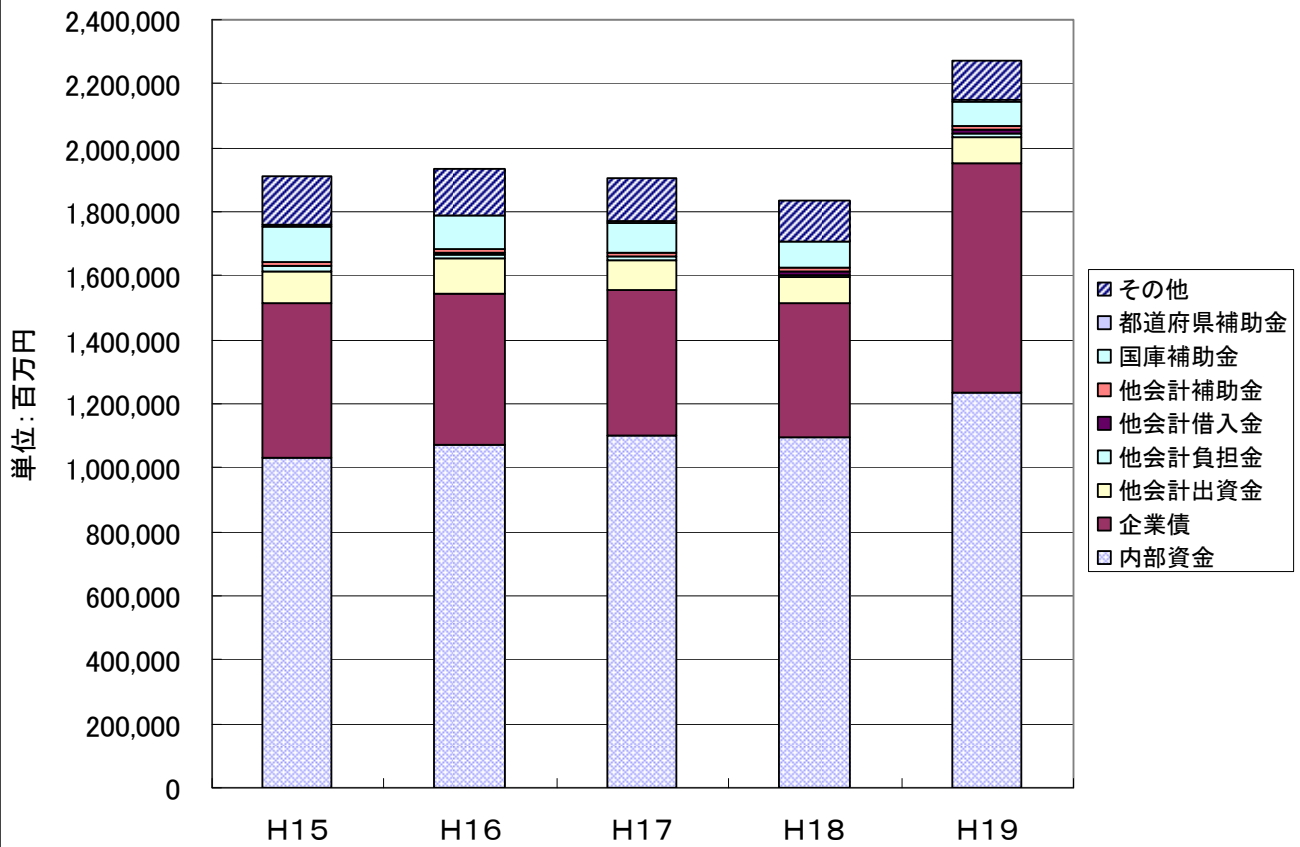


図8-1-2 水道事業における資本的収入の財源内訳(H15~H19)

JWRC

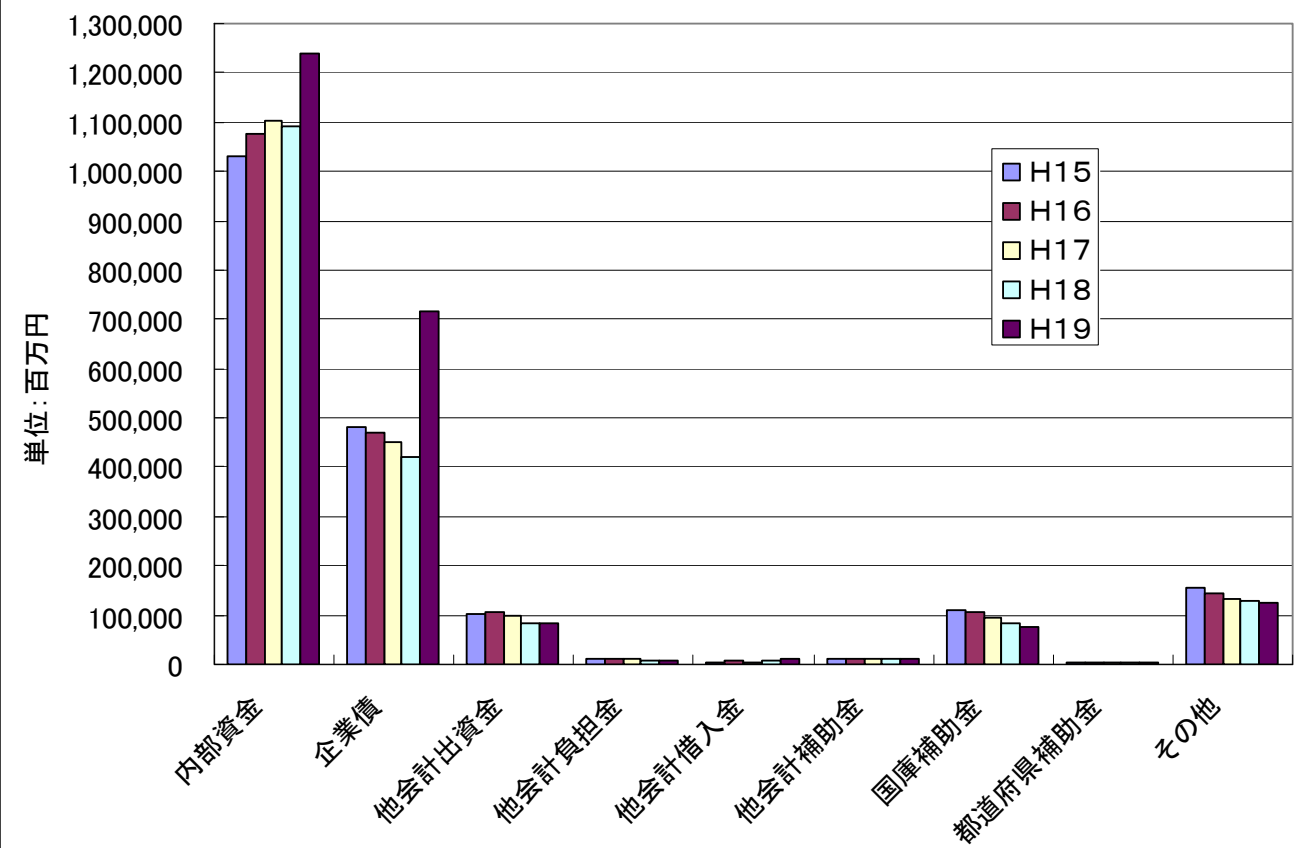


図8-2-1 工業用水道事業における資本的収入の財源内訳(H15~H19)

JWRC

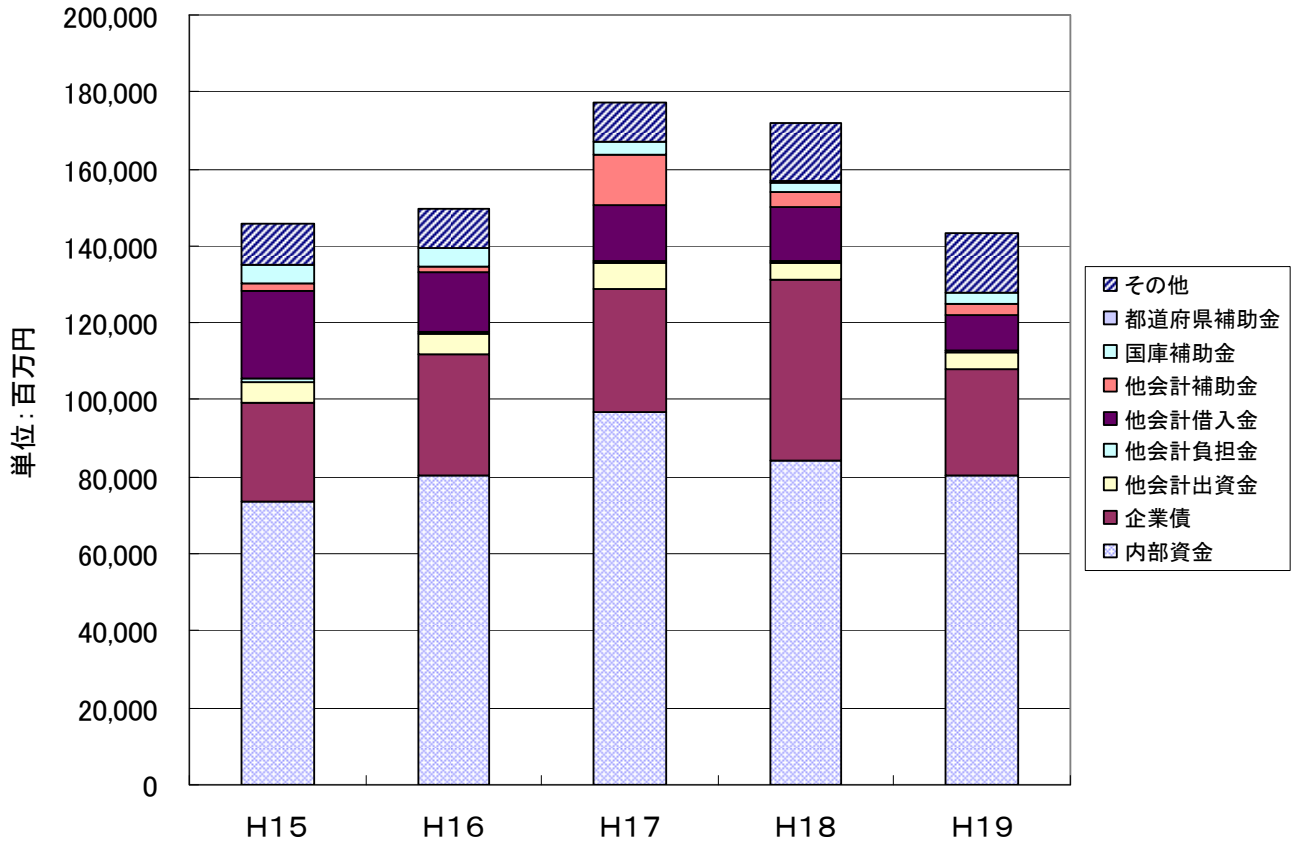


図8-2-2 工業用水道事業における資本的収入の財源内訳(H15~H19)

JWRC

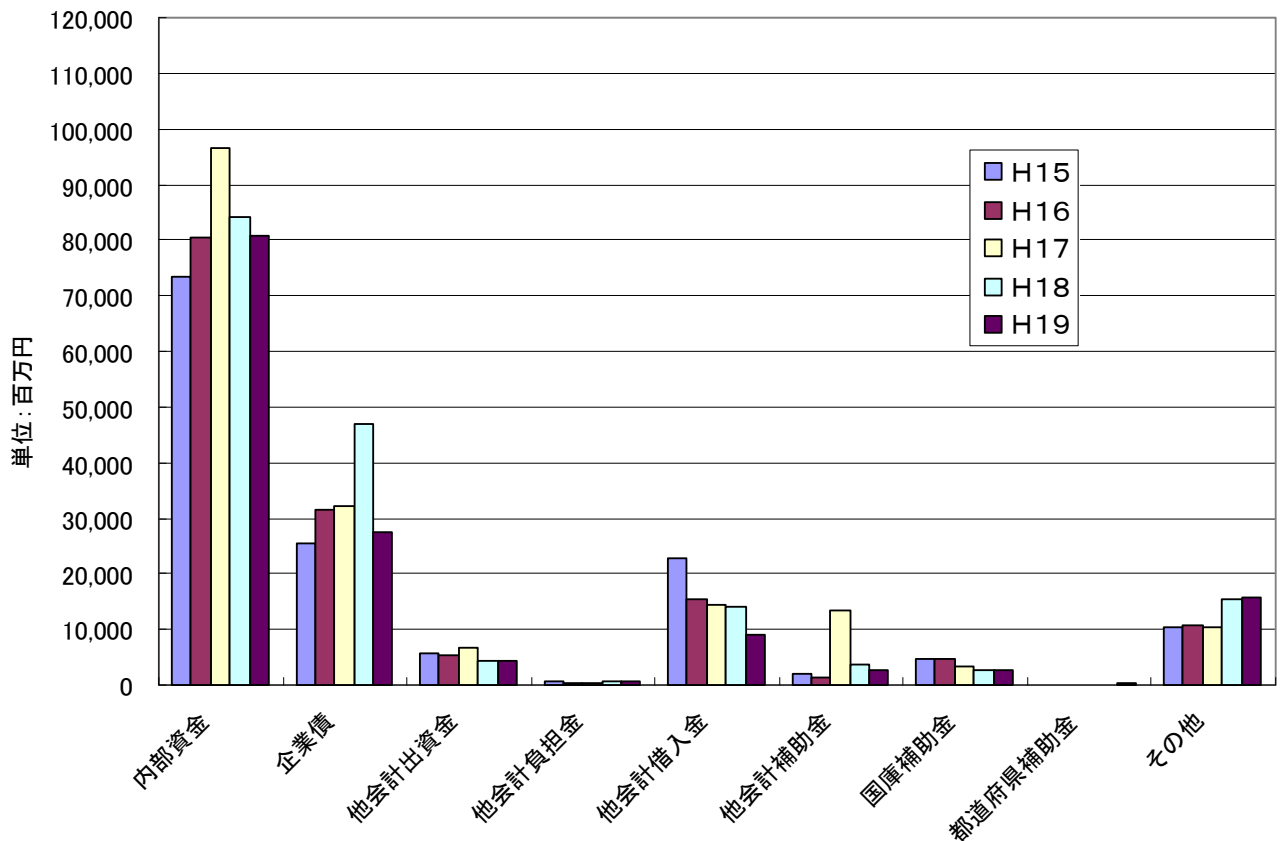


図8-3-1 交通事業における資本的収入の財源内訳(H15~H19)

JWRC

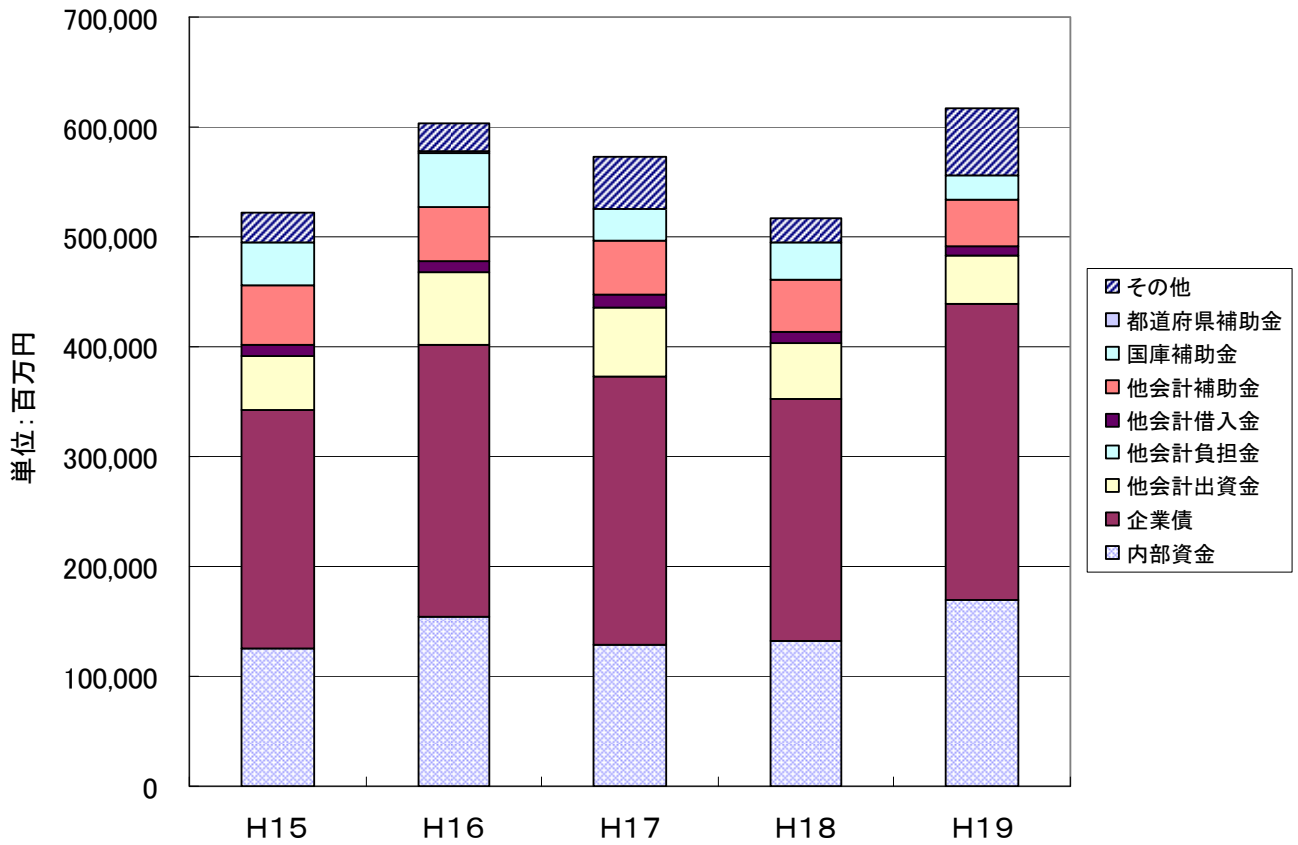


図8-3-2 交通事業における資本的収入の財源内訳(H15~H19)

JWRC

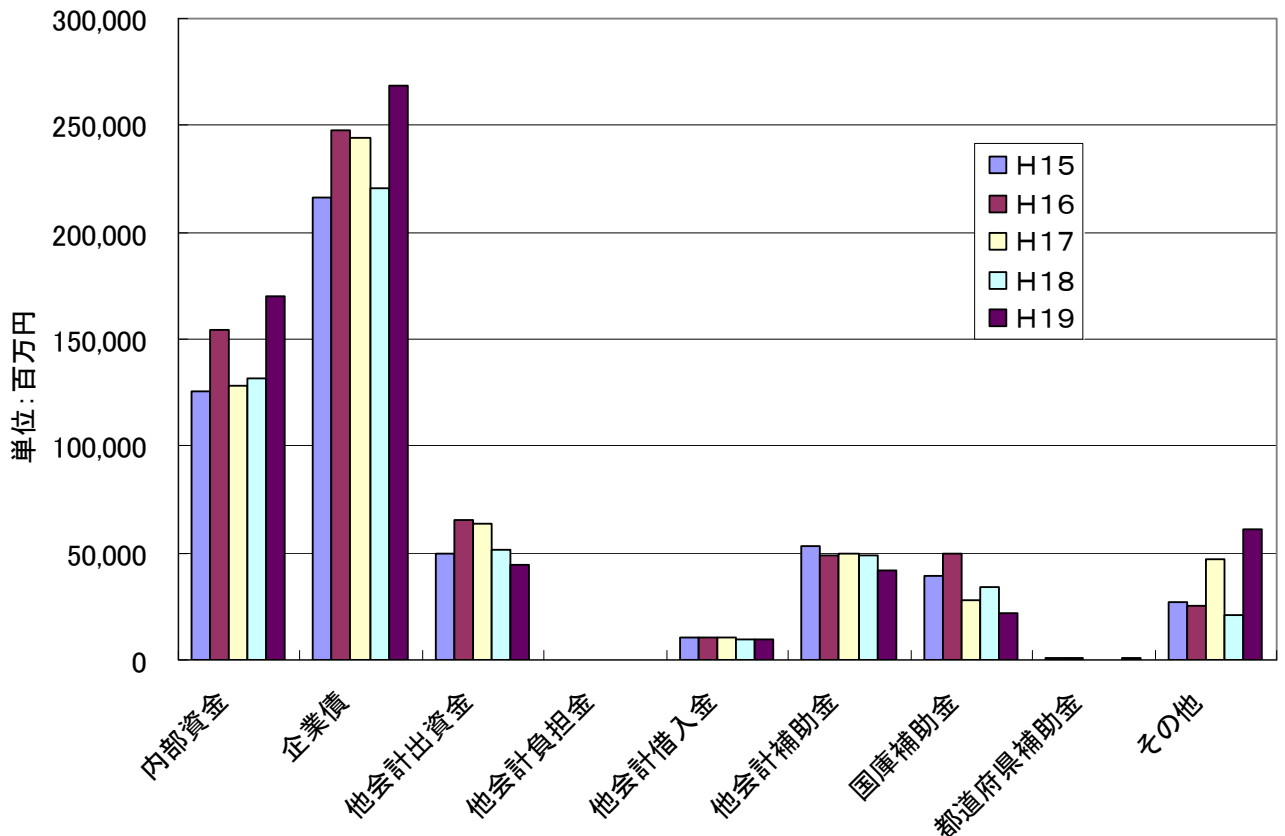


図8-4-1 電気事業における資本的収入の財源内訳(H15~H19)

JWRC

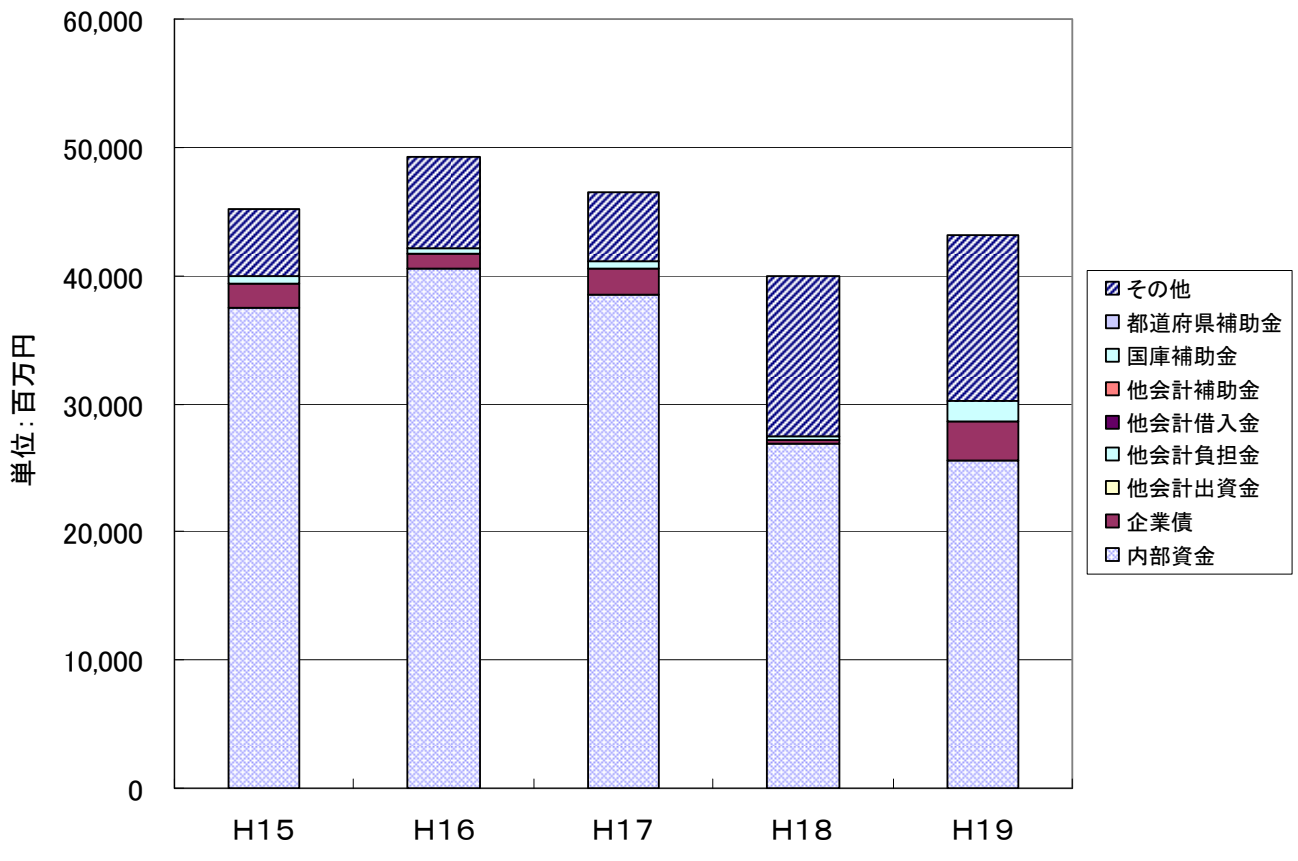


図8-4-2 電気事業における資本的収入の財源内訳(H15~H19)

JWRC

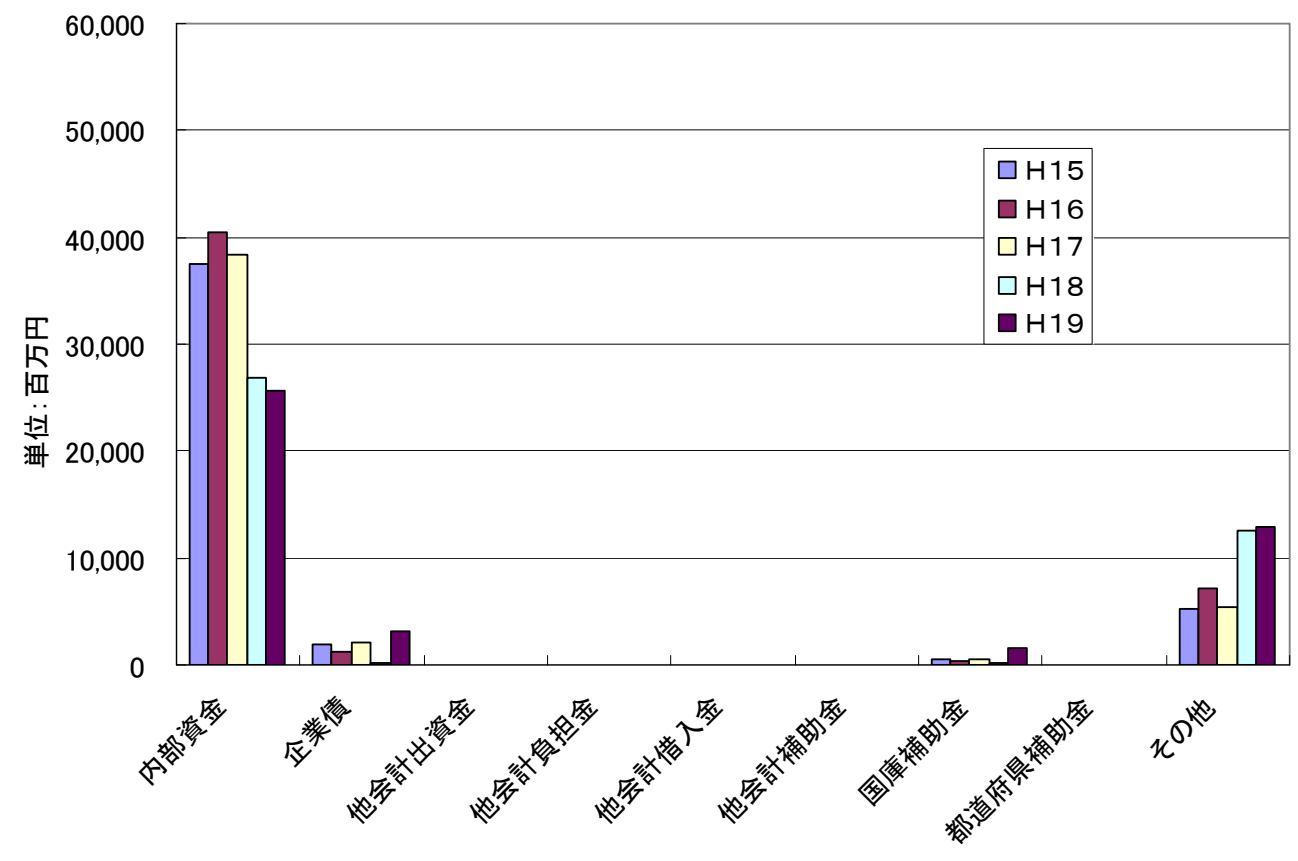


図8-5-1 ガス事業における資本的収入の財源内訳(H15~H19)

JWRC

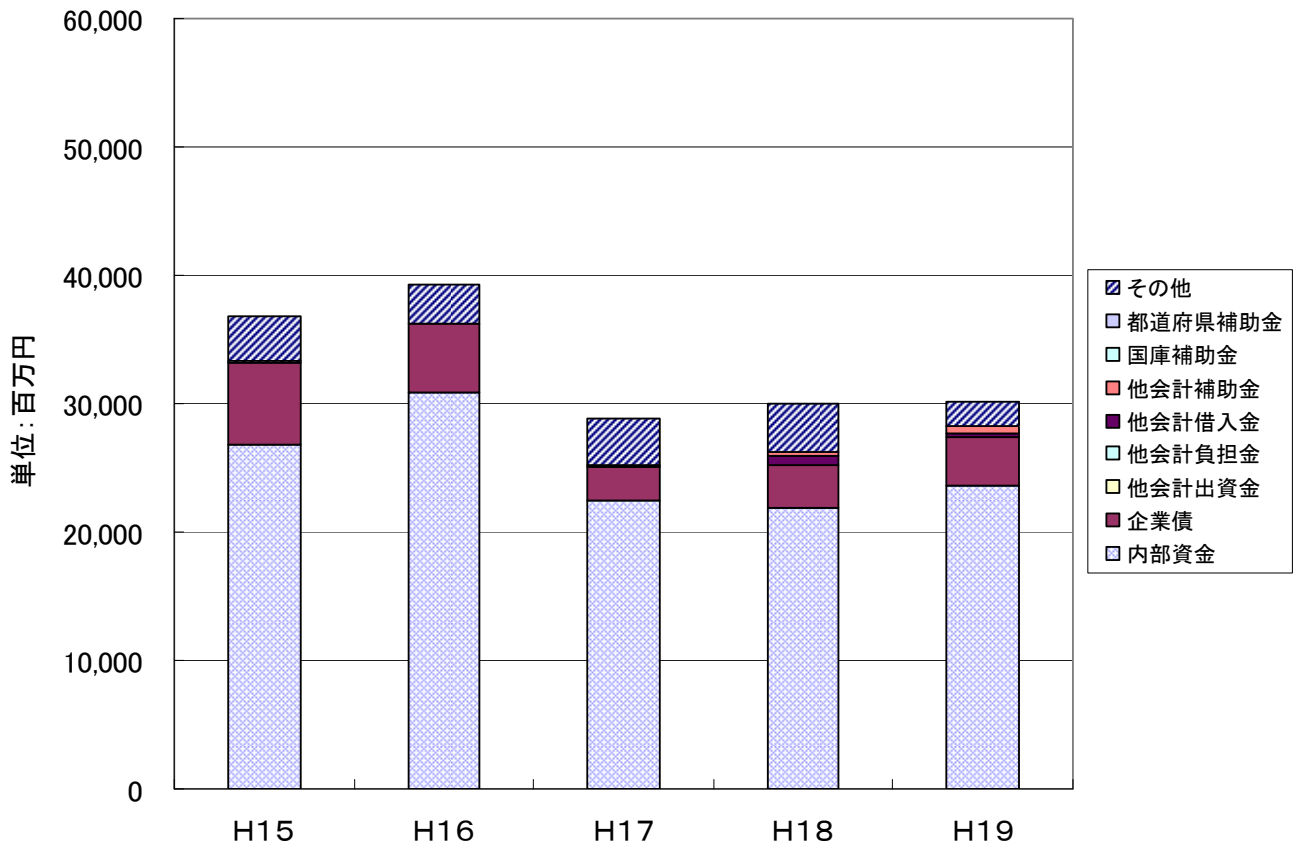


図8-5-2 ガス事業における資本的収入の財源内訳(H15~H19)

JWRC

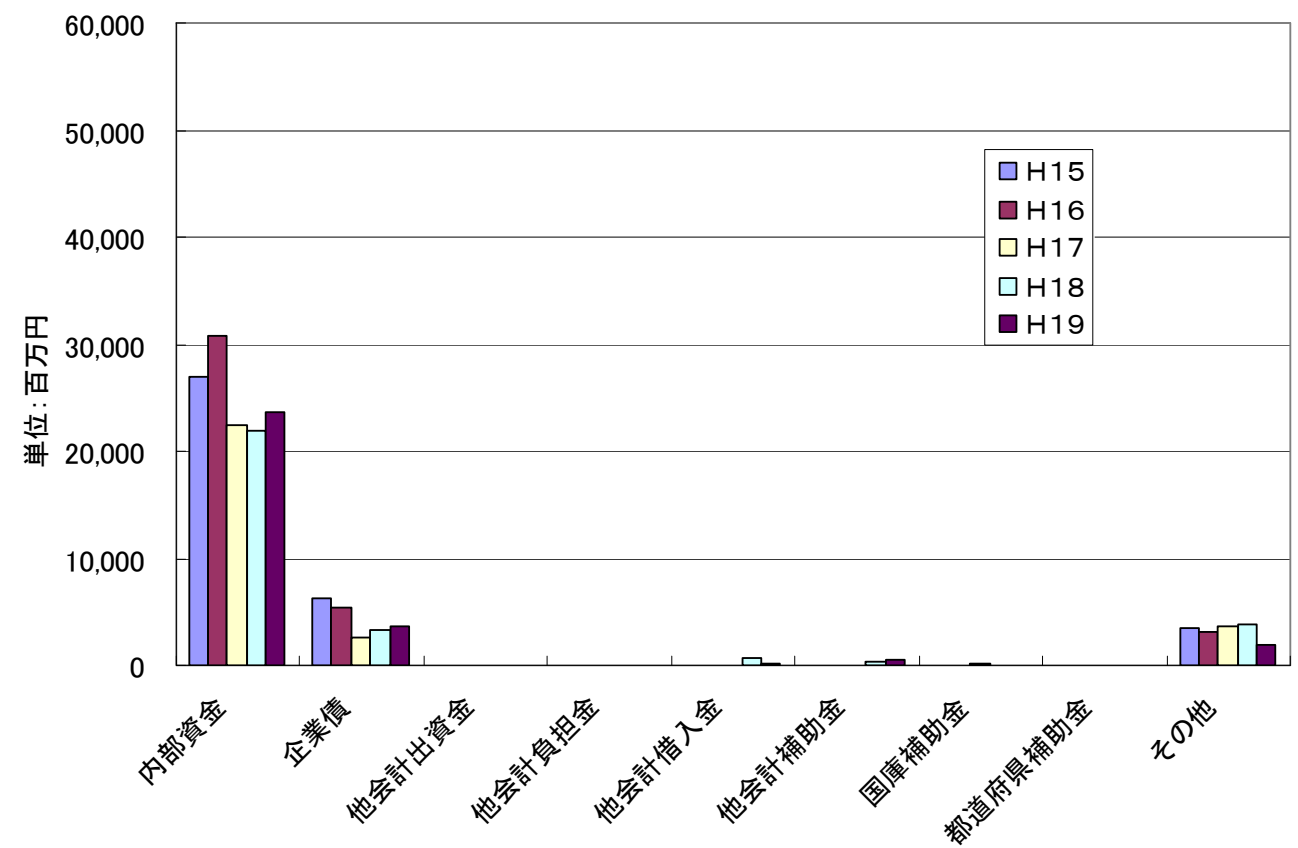


図8-6-1 病院事業における資本的収入の財源内訳(H15~H19)

JWRC

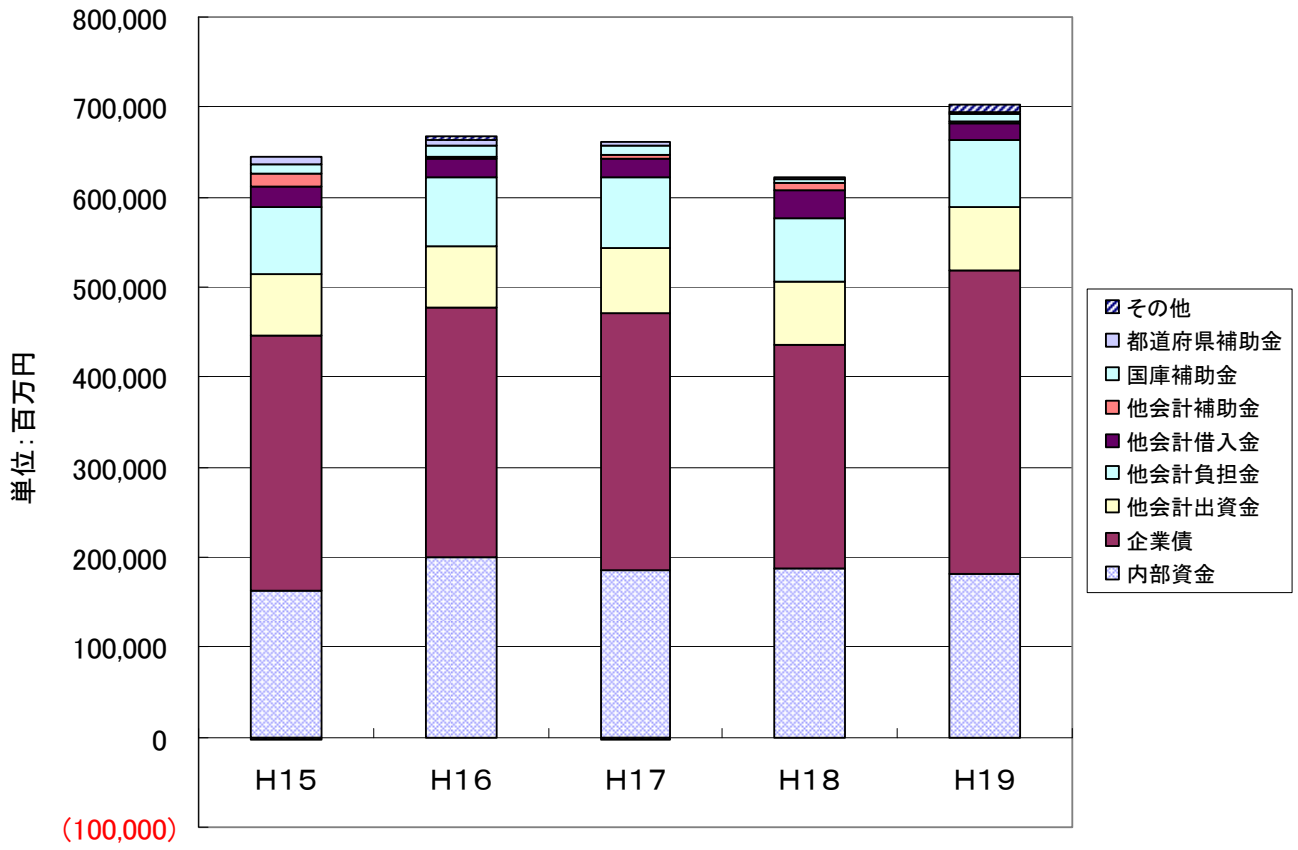


図8-6-2 病院事業における資本的収入の財源内訳(H15~H19)

JWRC

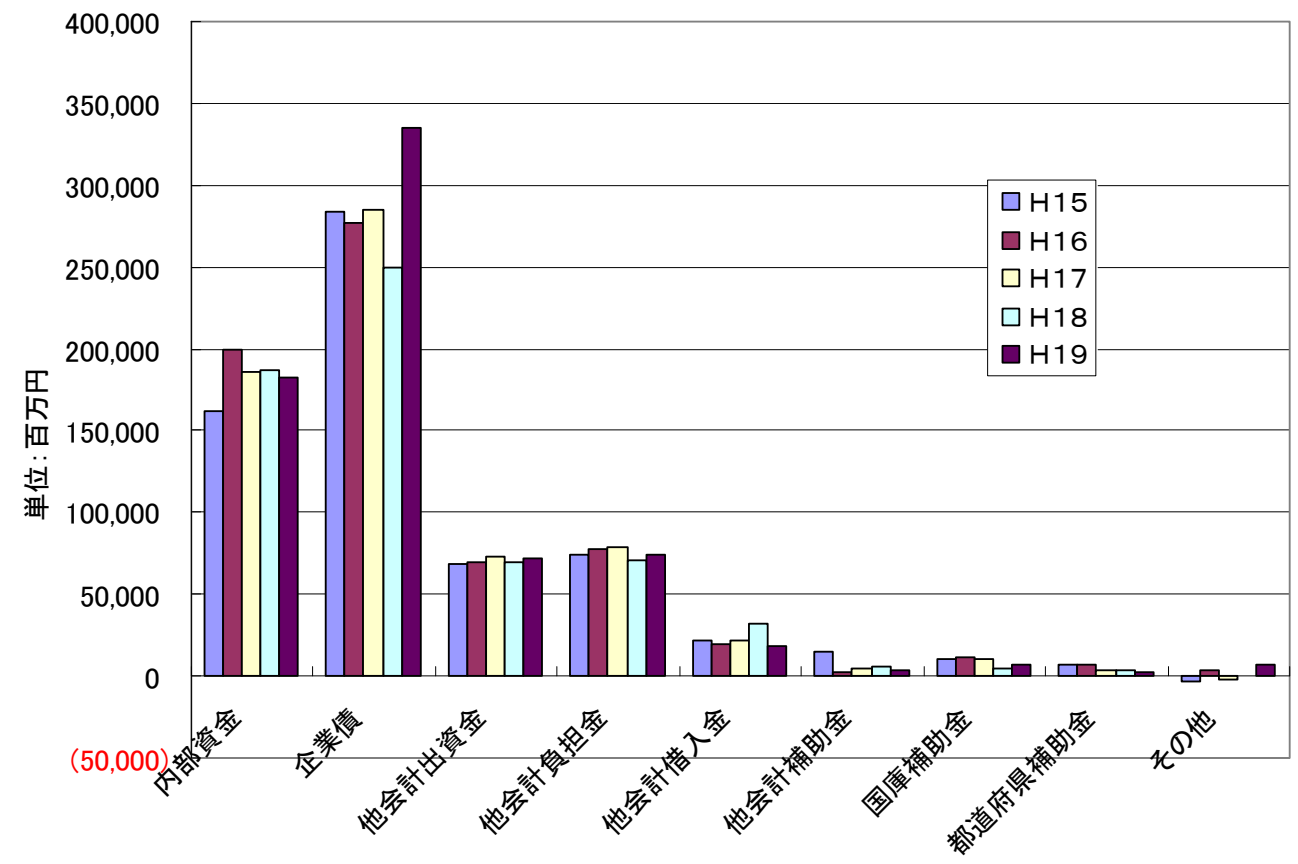


図8-7-1 下水道事業における資本的収入の財源内訳(H15~H19)

JWRC

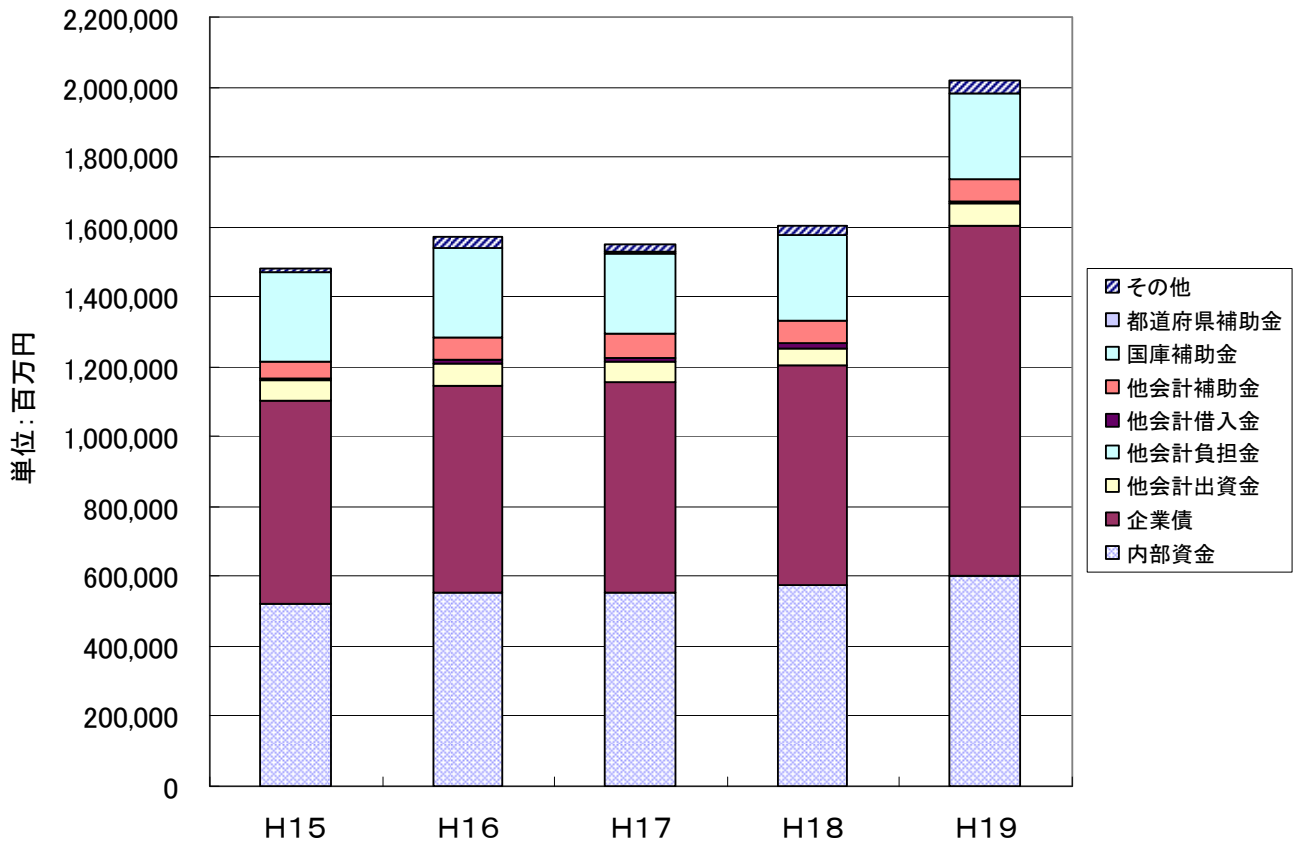
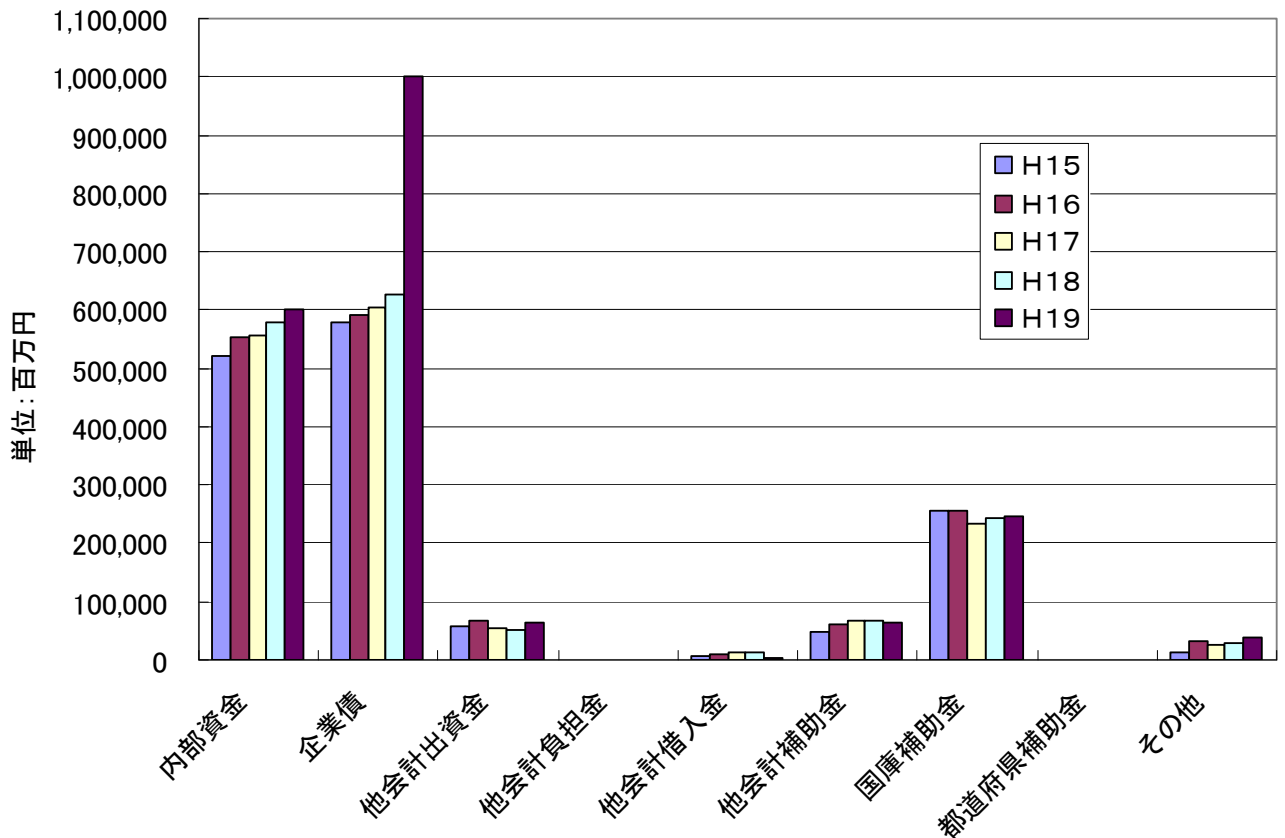


図8-7-2 下水道事業における資本的収入の財源内訳(H15~H19)

JWRC



配信先変更のご連絡等について

「JWRC水道ホットニュース」配信先の変更・追加・停止、その他ご意見、ご要望等がございましたら、会員様名、担当者様名、所属名、連絡先電話番号をご記入の上、下記までE-メールにてご連絡をお願いいたします。

〒105-0001 東京都港区虎ノ門2-8-1 虎ノ門電気ビル2F (財)水道技術研究センター ホットニュース担当

E-MAIL : jwrchot@jwrc-net.or.jp

TEL 03-3597-0214 FAX 03-3597-0215

また、ご連絡いただいた個人情報は、当センターからのお知らせの配信業務以外には一切使用いたしません。

水道ホットニュースのバックナンバーについて

水道ホットニュースのバックナンバー（第58号以降）は、下記アドレスでご覧になれます。

<http://www.jwrc-net.or.jp/hotnews/hotnews-h20.html>