 JWRC 水道ホットニュース	(財)水道技術研究センター 〒105-0001 東京都港区虎ノ門2-8-1 虎ノ門電気ビル2F TEL 03-3597-0214, FAX 03-3597-0215 E-mail jwrchot@jwrc-net.or.jp URL http://www.jwrc-net.or.jp
-------------------------------------------------------------------------------------------------------------------	----------------------------------------------------------------------------------------------------------------------------------------------------------------------------------------------------------------------------------------------------------

水道事業－経営規模別にみた建設改良費の比較について (平成15～19年度)

(はじめに)

地方公営企業年鑑では、経営規模別にみた各種データが統計資料としてまとめられています。そこで、ここでは、平成15～19年度の地方公営企業年鑑をもとに、地方公営企業法適用の水道事業について、経営規模別にみた建設改良費について若干の考察を行って見たので、その概要を紹介することとします。

I. 経営規模別にみた事業数等の比較

表1は、経営規模別にみた事業数等を比較するうえで基本となるデータを整理したものである。

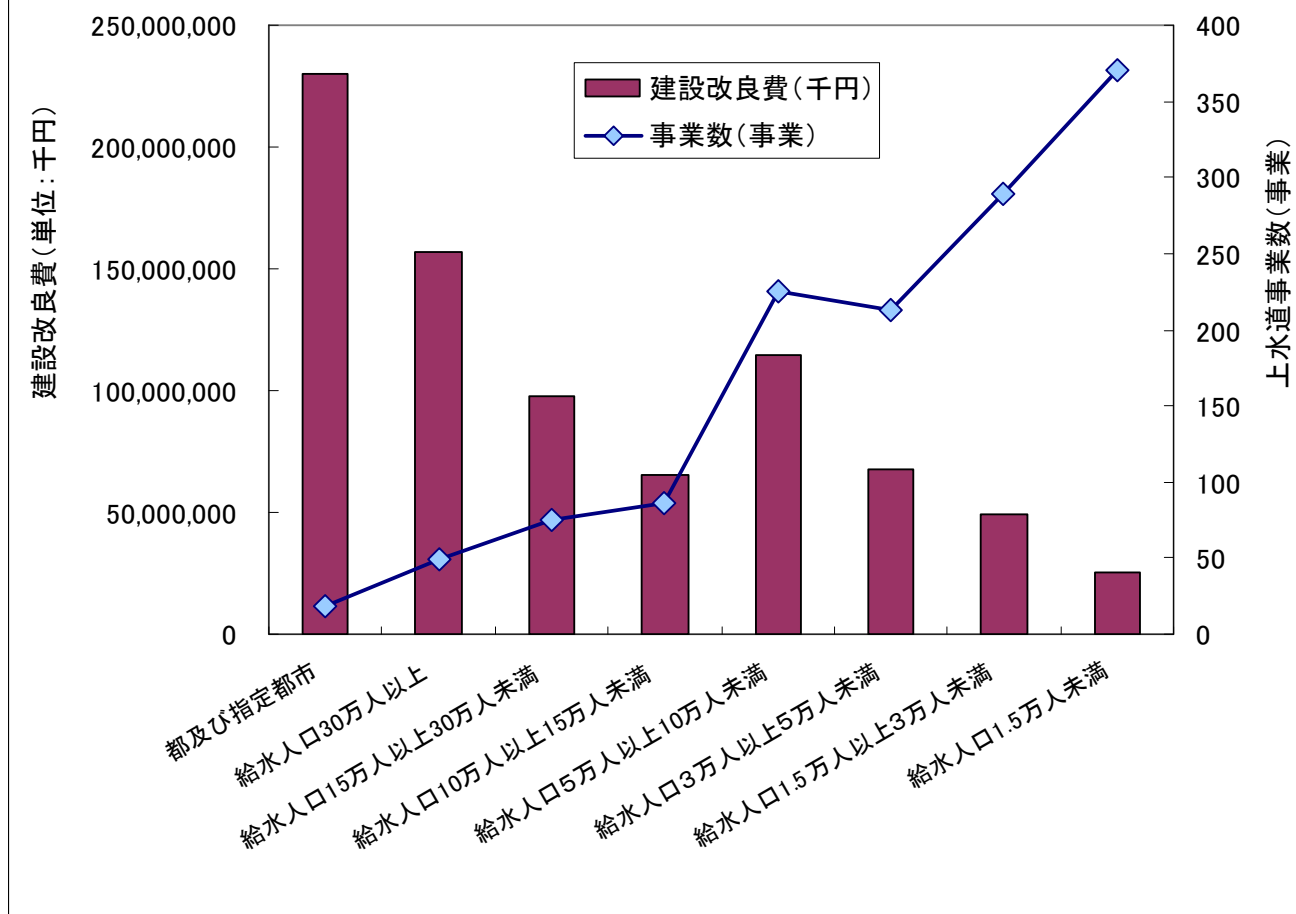
事業数については、給水人口が少ない上水道事業の方が事業数が多い傾向にあるが、「給水人口5万人以上10万人未満」の事業数(225事業)は、「給水人口3万人以上5万人未満」の事業数(213事業)よりも多いなど、事業数、現在給水人口、年間総配水量及び建設改良費の全ての項目において、全般的な傾向とは異なっている。

表1 経営規模別にみた事業数等の比較(平成19年度、出典：平成19年度地方公営企業年鑑)

	事業数(事業)	現在給水人口(人)	年間総配水量(千m ³)	建設改良費(千円)
総計	1,429	195,145,828	20,292,268.22	970,276,957
都及び指定都市	18	36,290,928	4,672,389.67	230,026,938
給水人口30万人以上	49	24,582,570	3,105,607.03	156,996,868
給水人口15万人以上30万人未満	75	15,467,450	1,970,475.10	98,013,812
給水人口10万人以上15万人未満	86	10,597,458	1,359,171.35	65,713,513
給水人口5万人以上10万人未満	225	15,487,313	2,057,143.98	114,565,403
給水人口3万人以上5万人未満	213	8,199,397	1,089,334.64	67,687,614
給水人口1.5万人以上3万人未満	289	6,192,957	856,321.32	49,496,557
給水人口1.5万人未満	370	3,303,392	470,205.57	25,076,846
末端給水事業	1,325	120,121,465	15,580,648.66	807,577,551
用水供給事業計	67	74,892,474	4,692,821.93	147,894,608
建設中の事業	13	-	-	10,194,181
簡易水道事業	24	131,889	18,797.63	4,610,617

図1は、表1のうち、「事業数」及び「建設改良費」をグラフで示したものであり、「給水人口5万人以上10万人未満」の事業規模が全般的な傾向とは異なっていることがわかる。

図1 上水道事業における経営規模別事業数及び建設改良費比較
(平成19年度)



II-1 1事業当たり建設改良費の推移 (上水道事業及び水道用水供給事業)

表II-1及び図II-1は、1事業当たり建設改良費を経営規模別・年度別に示したものであり、(当然ながら)経営規模(給水人口)に比例して建設改良費も大きくなる傾向にある。

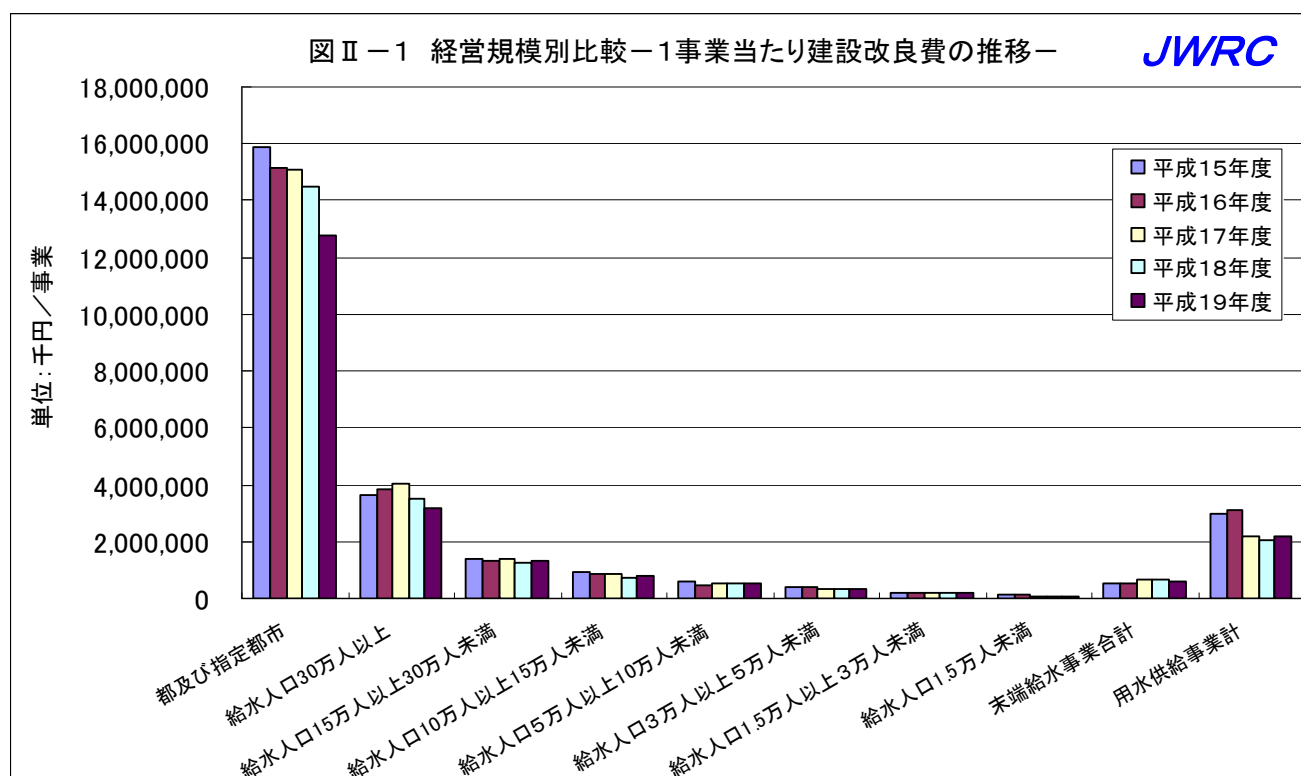
表II-1 1事業当たり建設改良費の推移 (上水道事業及び水道用水供給事業)

(単位:千円/事業)

	都及び指定都市	給水人口30万人以上	給水人口15万人以上30万人未満	給水人口10万人以上15万人未満	給水人口5万人以上10万人未満
平成15年度	15,859,575	3,672,372	1,407,894	934,517	576,461
平成16年度	15,162,575	3,841,685	1,331,928	852,494	493,917
平成17年度	15,068,292	4,029,063	1,368,559	842,213	529,825
平成18年度	14,464,590	3,481,198	1,286,331	759,345	540,304
平成19年度	12,779,274	3,204,018	1,306,851	764,111	509,180
	給水人口3万人以上5万人未満	給水人口1.5万人以上3万人未満	給水人口1.5万人未満	末端給水事業合計	水道用水供給事業計
平成15年度	392,835	197,977	114,300	503,286	2,957,565
平成16年度	376,254	205,400	105,518	541,088	3,110,228
平成17年度	357,591	206,042	82,525	663,414	2,151,512
平成18年度	337,090	185,978	80,340	636,781	2,054,938
平成19年度	317,782	171,268	67,775	609,492	2,207,382

図Ⅱ－１ 経営規模別比較－１事業当たり建設改良費の推移－

JWRC



Ⅱ－２ 現在給水人口 1 人当たり建設改良費の推移（上水道事業及び水道用水供給事業）

1 事業当たり建設改良費を経営規模で比較すると、(当然ながら) 経営規模に比例して建設改良費が大きくなる傾向にあることから、「現在給水人口 1 人当たり建設改良費」を経営規模（給水人口等）別に比較してみたのが、表Ⅱ－２及び図Ⅱ－２である。

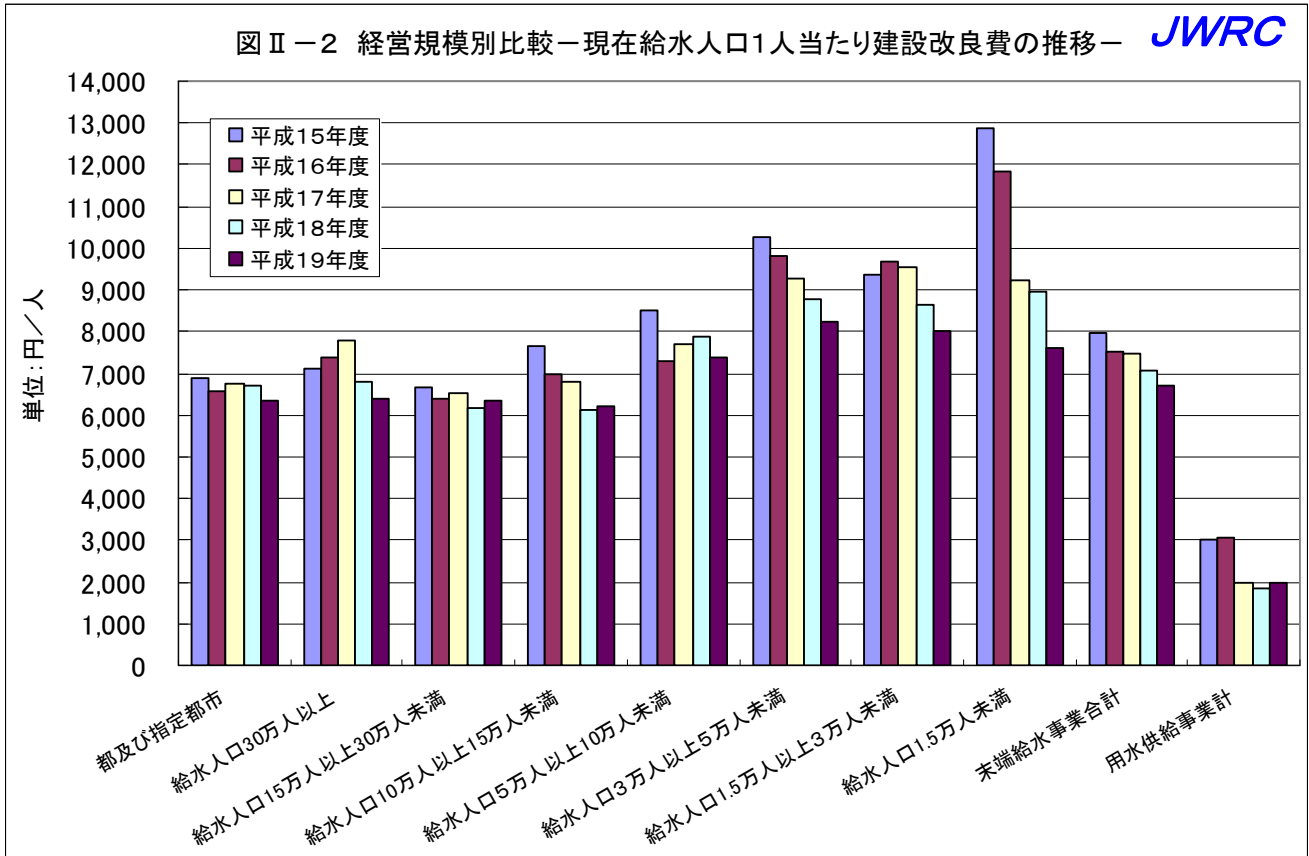
図Ⅱ－２からわかるように、経営規模の小さい上水道事業ほど「現在給水人口 1 人当たり建設改良費」が大きくなる傾向にある。ただし、経営規模の小さい上水道事業の建設改良費が平成 17～19 年度にかけて急激に減少している。これは、投資効率の悪い小規模水道事業において、投資額が減少していることによるものと考えられる。

表Ⅱ－２ 現在給水人口 1 人当たり建設改良費の推移(上水道事業及び水道用水供給事業)

(単位：円/人)

	都及び指定都市	給水人口 30 万人以上	給水人口 15 万人 以上 30 万人未満	給水人口 10 万人 以上 15 万人未満	給水人口 5 万人以 上 10 万人未満
平成 15 年度	6,896	7,130	6,644	7,664	8,521
平成 16 年度	6,559	7,398	6,373	6,989	7,284
平成 17 年度	6,770	7,770	6,522	6,791	7,720
平成 18 年度	6,712	6,820	6,182	6,143	7,885
平成 19 年度	6,338	6,387	6,337	6,201	7,397
	給水人口 3 万人以上 5 万人未満	給水人口 1.5 万人 以上 3 万人未満	給水人口 1.5 万人未満	末端給水事業 合計	用水供給事業計
平成 15 年度	10,258	9,384	12,882	7,953	3,006
平成 16 年度	9,798	9,664	11,825	7,525	3,072
平成 17 年度	9,278	9,562	9,216	7,476	1,971
平成 18 年度	8,769	8,649	8,956	7,072	1,855
平成 19 年度	8,255	7,992	7,591	6,723	1,975

図Ⅱ-2 経営規模別比較—現在給水人口1人当たり建設改良費の推移—



Ⅱ-3 配水量1 m³当たり建設改良費の推移 (上水道事業及び水道用水供給事業)

表Ⅱ-3及び図Ⅱ-3は、配水量1 m³当たり建設改良費の年度別推移を経営規模(給水人口等)別に示したものである。

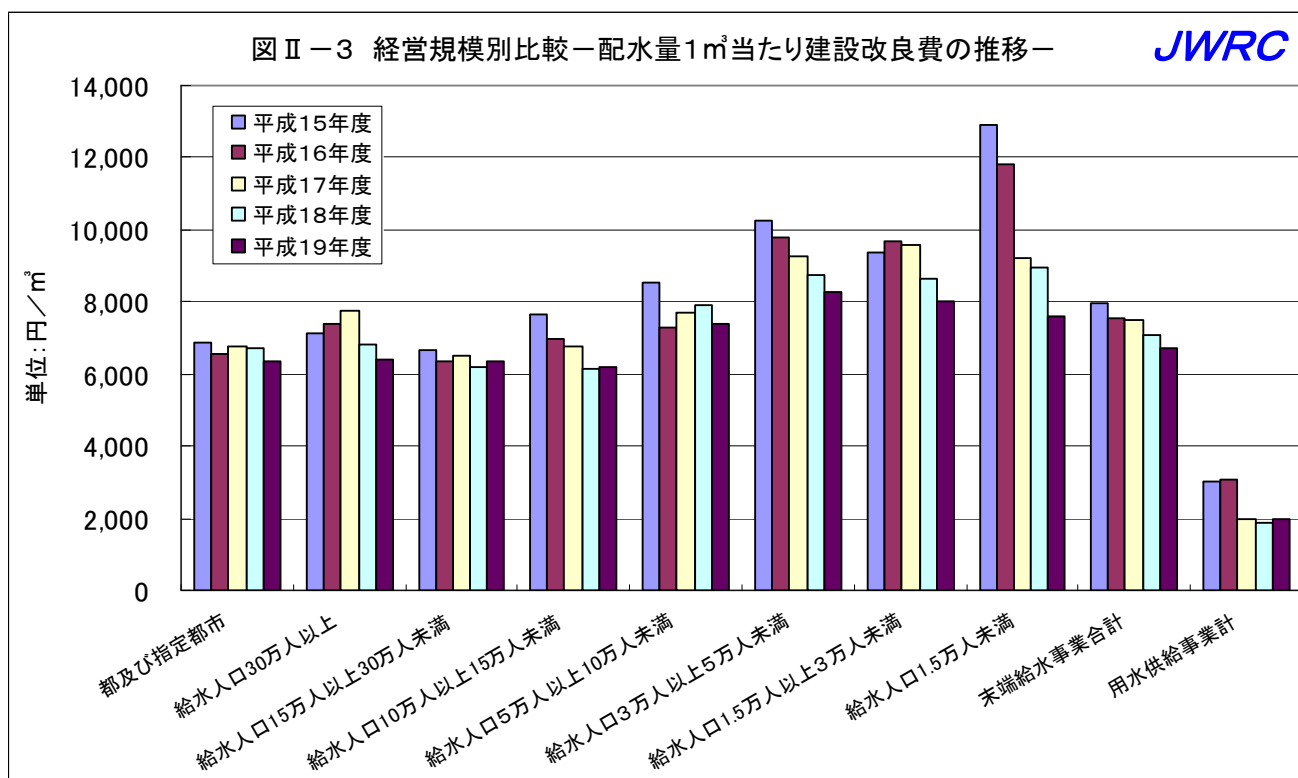
これらの図表からわかるように、また、「Ⅱ-2 現在給水人口1人当たり建設改良費の推移」と同様の傾向を示している。

表Ⅱ-3 配水量1 m³当たり建設改良費の推移 (上水道事業及び水道用水供給事業)

(単位:円/m³)

	都及び指定都市	給水人口 30万人以上	給水人口15万人 以上30万人未満	給水人口10万人 以上15万人未満	給水人口5万人以 上10万人未満
平成15年度	51,546	54,712	51,048	57,816	63,914
平成16年度	49,097	56,822	49,101	53,428	54,582
平成17年度	51,136	60,205	50,434	52,150	57,358
平成18年度	51,579	53,400	48,342	47,600	59,280
平成19年度	49,231	50,553	49,741	48,348	55,691
	給水人口3万人以上 5万人未満	給水人口1.5万人 以上3万人未満	給水人口 1.5万人未満	末端給水事業 合計	用水供給事業計
平成15年度	76,239	68,176	93,666	59,773	46,975
平成16年度	72,281	69,873	84,429	56,617	48,660
平成17年度	68,641	68,685	63,900	56,529	31,623
平成18年度	65,814	62,933	62,553	54,167	29,759
平成19年度	62,137	57,801	53,332	51,832	31,515

図Ⅱ-3 経営規模別比較—配水量1m³当たり建設改良費の推移—



(文責)センター常務理事兼技監 安藤 茂

配信先変更のご連絡等について

「JWRC水道ホットニュース」配信先の変更・追加・停止、その他ご意見、ご要望等がございましたら、会員様名、担当者様名、所属名、連絡先電話番号をご記入の上、下記までE-メールにてご連絡をお願いいたします。
 〒105-0001 東京都港区虎ノ門2-8-1 虎ノ門電気ビル2F (財)水道技術研究センター ホットニュース担当
 E-MAIL : jwrchot@jwrc-net.or.jp
 TEL 03-3597-0214 FAX 03-3597-0215
 また、ご連絡いただいた個人情報は、当センターからのお知らせの配信業務以外には一切使用いたしません。

水道ホットニュースのバックナンバーについて

水道ホットニュースのバックナンバー(第58号以降)は、下記アドレスでご覧になれます。
<http://www.jwrc-net.or.jp/hotnews/hotnews-h21.html>