 JWRC 水道ホットニュース	(財)水道技術研究センター 〒105-0001 東京都港区虎ノ門2-8-1 虎ノ門電気ビル2F TEL 03-3597-0214, FAX 03-3597-0215 E-mail jwrchot@jwrc-net.or.jp URL http://www.jwrc-net.or.jp
---	--

平成19年度における基幹管路耐震化率 —水道統計に基づく試算結果(その3)—

5. 上水道1,556事業の基幹管路耐震化率(平成19年度)

以下は、平成19年度における上水道1,556事業の「基幹管路耐震化率A、基幹管路耐震化率B」などを、都道府県順に示したものである。

都道府県名	事業主体名	基幹管路・耐震管延長 A(m)	基幹管路・耐震管 延長B(m)	基幹管路耐震化率 A(%)	基幹管路耐震化率 B(%)
北海道	函館市	57,340	57,340	38.20	38.20
北海道	岩見沢市(岩見沢)	2,490	2,490	4.09	4.09
北海道	小樽市	20,172	42,677	17.65	37.34
北海道	室蘭市	48,707	48,707	60.74	60.74
北海道	稚内市	908	908	0.40	0.40
北海道	留萌市	0	4,591	0.00	25.72
北海道	釧路市	31,899	31,899	34.12	34.12
北海道	広尾町	0	0	0.00	0.00
北海道	夕張市	0	0	0.00	0.00
北海道	浦河町	5,703	45,899	5.19	41.74
北海道	北斗市	4,106	4,106	27.58	27.58
北海道	紋別市	7,557	7,557	4.94	4.94
北海道	札幌市	133,517	136,458	29.06	29.70
北海道	木古内町	14,246	14,246	26.59	26.59
北海道	旭川市	5,010	5,010	4.08	4.08
北海道	枝幸町	0	0	0.00	0.00
北海道	美幌町	0	0	0.00	0.00
北海道	中標津町	0	0	0.00	0.00
北海道	苫小牧市	54,487	54,487	58.89	58.89
北海道	増毛町	0	0	0.00	0.00
北海道	余市町	0	0	0.00	0.00
北海道	北見市(北見)	10,383	10,383	3.74	3.74
北海道	本別町	2,159	2,159	30.72	30.72
北海道	様似町	0	0	0.00	0.00
北海道	白糠町	0	0	0.00	0.00
北海道	羽幌町	0	0	0.00	0.00
北海道	帯広市	9,965	11,054	14.42	15.99

北海道	網走市	166,860	166,860	100.00	100.00
北海道	士別市	0	0	0.00	0.00
北海道	むかわ町	1,071	1,071	5.18	5.18
北海道	美唄市	129,921	129,921	38.11	38.11
北海道	根室市	57,410	57,410	22.00	22.00
北海道	幕別町	0	0	0.00	0.00
北海道	千歳市	3,932	3,932	5.03	5.03
北海道	倶知安町	0	0	0.00	0.00
北海道	江差町	9,358	9,358	7.91	7.91
北海道	足寄町	1,211	1,211	1.30	1.30
北海道	赤平市	1,804	1,804	13.89	13.89
北海道	松前町	5,236	5,236	40.41	40.41
北海道	池田町	0	0	0.00	0.00
北海道	芦別市	80	80	0.05	0.05
北海道	江別市	34,369	34,369	3.81	3.81
北海道	芽室町	0	0	0.00	0.00
北海道	弟子屈町	6,479	6,479	29.40	29.40
北海道	栗山町	0	7,600	0.00	44.29
北海道	三笠市	3,731	3,731	79.67	79.67
北海道	深川市	0	0	0.00	0.00
北海道	名寄市	2,995	2,995	1.57	1.57
北海道	新ひだか町	12,432	12,432	6.63	6.63
北海道	厚岸町	476	476	0.40	0.40
北海道	登別市	114	114	1.75	1.75
北海道	斜里町	0	0	0.00	0.00
北海道	伊達市	0	7,162	0.00	55.04
北海道	北見市(留辺蘂)	0	0	0.00	0.00
北海道	岩見沢市(栗沢)	824	824	4.26	4.26
北海道	遠軽町	0	0	0.00	0.00
北海道	美瑛町	5	5	0.00	0.00
北海道	福島町	0	0	0.00	0.00
北海道	洞爺湖町	0	0	0.00	0.00
北海道	富良野市	0	0	0.00	0.00
北海道	恵庭市	1,629	1,629	5.04	5.04
北海道	当別町	0	0	0.00	0.00
北海道	美深町	0	0	0.00	0.00
北海道	八雲町	0	0	0.00	0.00
北海道	上川町(層雲峡)	0	0	0.00	0.00
北海道	日高町	24,668	24,781	10.44	10.48
北海道	浜中町	0	0	0.00	0.00
北海道	鹿部町	1,485	1,485	2.25	2.25
北海道	上川町(中央)	0	0	0.00	0.00
北海道	長万部町	0	0	0.00	0.00
北海道	白老町	480	480	2.66	2.66
北海道	長幌上水道企業団	1,357	1,357	0.36	0.36
北海道	沼田町	0	0	#DIV/0!	#DIV/0!

北海道	津別町	0	0	0.00	0.00
北海道	清水町	0	0	0.00	0.00
北海道	上湧別町	0	0	0.00	0.00
北海道	新得町	3,261	3,261	35.87	35.87
北海道	上富良野町	0	0	0.00	0.00
北海道	北広島市	15,629	15,629	22.79	22.79
北海道	標茶町	0	0	0.00	0.00
北海道	羅臼町	0	0	0.00	0.00
北海道	西空知広域水道企業団	17,793	17,793	44.62	44.62
北海道	上ノ国町	0	0	0.00	0.00
北海道	石狩市	0	0	0.00	0.00
北海道	岩内町	0	0	0.00	0.00
北海道	当麻町	35	65	0.02	0.03
北海道	森町	2,229	26,154	2.55	29.90
北海道	月新水道企業団	0	0	0.00	0.00
北海道	七飯町	0	0	0.00	0.00
北海道	音更町	0	0	0.00	0.00
北海道	鷹栖町	0	0	#DIV/0!	#DIV/0!
北海道	知内町	5,386	5,386	6.89	6.89
北海道	小平町	0	0	0.00	0.00
北海道	別海町	0	0	0.00	0.00
北海道	訓子府町	450	450	0.26	0.26
北海道	釧路町	601	601	0.50	0.50
北海道	北斗市(大野町)	12,275	12,275	21.99	21.99
北海道	大樹町	5,189	5,189	1.60	1.60
北海道	中空知広域水道企業団	7,835	7,835	19.19	19.19
北海道	由仁町	6,815	6,815	31.62	31.62
北海道	東神楽町	0	0	#DIV/0!	#DIV/0!
青森県	弘前市	15,710	15,710	28.30	28.30
青森県	板柳町	0	0	0.00	0.00
青森県	鱒ヶ沢町	0	0	0.00	0.00
青森県	三沢市	4,461	4,461	36.67	36.67
青森県	大間町	0	2,491	0.00	36.42
青森県	野辺地町	281	281	1.86	1.86
青森県	平内町	14,256	14,256	12.57	12.57
青森県	黒石市	0	0	0.00	0.00
青森県	田舎館村	0	0	#DIV/0!	#DIV/0!
青森県	田子町	0	0	0.00	0.00
青森県	鶴田町	0	0	0.00	0.00
青森県	平川市	0	0	0.00	0.00
青森県	久吉ダム水道企業団	456	456	1.80	1.80
青森県	東通村	2,906	2,906	30.58	30.58
青森県	横浜町	0	308	0.00	14.77
青森県	八戸圏域水道企業団	176,903	176,903	67.04	67.04
青森県	六ヶ所村	0	0	0.00	0.00
青森県	津軽広域水道企(西北)	4,365	4,365	37.66	37.66

青森県	外ヶ浜町	3,885	3,885	72.52	72.52
青森県	五所川原市(五所川原)	9,369	9,369	53.56	53.56
青森県	五所川原市(金木)	0	0	0.00	0.00
青森県	青森市	23,288	23,288	19.71	19.71
青森県	中泊町	4,242	4,242	25.49	25.49
青森県	むつ市(むつ)	618	618	10.81	10.81
青森県	むつ市(川内)	723	723	10.77	10.77
青森県	むつ市(大畑)	909	909	10.48	10.48
青森県	東北町	1,342	1,342	63.72	63.72
青森県	七戸町(七戸)	809	809	8.16	8.16
青森県	七戸町(天間林)	0	0	0.00	0.00
青森県	藤崎町	0	0	0.00	0.00
青森県	十和田市	12,779	12,779	22.87	22.87
岩手県	盛岡市	31,696	72,314	26.85	61.25
岩手県	花巻市	1,047	1,047	5.14	5.14
岩手県	山田町	570	570	13.28	13.28
岩手県	宮古市	2,864	4,322	8.49	12.81
岩手県	大船渡市	162	162	0.59	0.59
岩手県	釜石市(釜石)	0	988	0.00	4.21
岩手県	奥州市(江刺)	474	474	1.91	1.91
岩手県	奥州市(水沢)	0	0	0.00	0.00
岩手県	久慈市	13,588	13,588	4.88	4.88
岩手県	北上市	13,454	13,454	34.49	34.49
岩手県	陸前高田市	2,302	2,302	14.89	14.89
岩手県	大槌町	0	0	0.00	0.00
岩手県	紫波町	7,150	7,150	29.08	29.08
岩手県	雫石町	0	0	0.00	0.00
岩手県	一戸町(一戸)	263	263	2.28	2.28
岩手県	奥州市(前沢)	0	0	0.00	0.00
岩手県	遠野市	0	0	0.00	0.00
岩手県	二戸市(二戸)	0	0	0.00	0.00
岩手県	矢巾町	828	828	7.39	7.39
岩手県	金ヶ崎町	0	0	0.00	0.00
岩手県	岩手町	0	0	0.00	0.00
岩手県	花巻市(石鳥谷)	2,719	2,719	11.68	11.68
岩手県	平泉町	0	0	0.00	0.00
岩手県	九戸村	377	377	2.47	2.47
岩手県	滝沢村	7,387	7,387	8.31	8.31
岩手県	二戸市(浄法寺)	0	7,639	0.00	67.80
岩手県	盛岡市(玉山)	0	1,910	0.00	49.38
岩手県	八幡平市	0	3,473	0.00	37.37
岩手県	釜石市(鶉住居)	0	0	0.00	0.00
岩手県	洋野町	0	0	0.00	0.00
岩手県	花巻市(大迫)	0	0	0.00	0.00
岩手県	藤沢町	461	461	1.21	1.21
岩手県	軽米町	0	0	0.00	0.00

岩手県	一戸町(奥中山)	598	598	3.86	3.86
岩手県	奥州市(胆沢)	0	0	0.00	0.00
岩手県	一関市	452	5,301	0.98	11.54
宮城県	塩竈市	30,822	30,822	60.09	60.09
宮城県	仙台市	204,226	204,226	43.81	43.81
宮城県	村田町	0	0	0.00	0.00
宮城県	気仙沼市	2,833	2,833	4.89	4.89
宮城県	角田市	680	680	3.00	3.00
宮城県	多賀城市	27,166	27,176	12.46	12.47
宮城県	女川町	0	0	0.00	0.00
宮城県	松島町	5,270	5,270	5.40	5.40
宮城県	白石市	715	715	2.28	2.28
宮城県	涌谷町	0	0	0.00	0.00
宮城県	岩沼市	1,650	1,650	95.93	95.93
宮城県	名取市	2,108	2,108	20.06	20.06
宮城県	丸森町	26,006	26,006	25.98	25.98
宮城県	柴田町	3,270	3,270	19.23	19.23
宮城県	大河原町	4,380	4,380	29.96	29.96
宮城県	亘理町	0	0	0.00	0.00
宮城県	七ヶ浜町	516	516	8.52	8.52
宮城県	大和町	0	0	#DIV/0!	#DIV/0!
宮城県	大衡村	0	0	0.00	0.00
宮城県	富谷町	19,496	19,496	30.33	30.33
宮城県	大郷町	39,645	39,645	24.94	24.94
宮城県	山元町	0	0	0.00	0.00
宮城県	川崎町	33	33	0.07	0.07
宮城県	利府町	6,425	6,425	3.30	3.30
宮城県	石巻地方広域水道企業団	136,371	629,803	9.57	44.21
宮城県	色麻町	0	0	0.00	0.00
宮城県	蔵王町	0	87,380	0.00	49.74
宮城県	本吉町	2,125	2,125	1.17	1.17
宮城県	加美町	140	140	1.81	1.81
宮城県	登米市	650	650	0.74	0.74
宮城県	栗原市	13,159	13,159	3.90	3.90
宮城県	南三陸町	662	662	2.62	2.62
宮城県	美里町	1,845	1,845	5.95	5.95
宮城県	大崎市	5,627	5,627	9.10	9.10
秋田県	秋田市	49,029	49,029	48.36	48.36
秋田県	由利本荘市	6,203	33,813	3.91	21.31
秋田県	横手市	3,245	3,245	6.38	6.38
秋田県	潟上市	0	0	0.00	0.00
秋田県	大館市	9,921	39,094	21.73	85.62
秋田県	能代市	171	171	0.43	0.43
秋田県	大仙市	4,055	4,055	1.44	1.44
秋田県	男鹿市	26,387	26,387	9.70	9.70
秋田県	湯沢市(湯沢)	6,627	6,627	47.71	47.71

秋田県	仙北市(角館)	584	584	11.12	11.12
秋田県	五城目町	0	0	0.00	0.00
秋田県	にかほ市	3,231	3,231	2.12	2.12
秋田県	井川町	0	0	0.00	0.00
秋田県	八郎潟町	0	0	0.00	0.00
秋田県	仙北市(田沢湖)	3,609	3,609	19.11	19.11
秋田県	小坂町	1,678	1,678	5.44	5.44
秋田県	北秋田市(鷹巣)	21,489	21,489	26.53	26.53
秋田県	羽後町	0	0	0.00	0.00
秋田県	鹿角市	0	0	0.00	0.00
秋田県	北秋田市(森吉)	0	0	0.00	0.00
秋田県	北秋田市(合川)	0	0	0.00	0.00
秋田県	三種町	0	0	0.00	0.00
秋田県	湯沢市(稲川)	2,028	2,028	12.23	12.23
秋田県	男鹿市(若美)	0	0	0.00	0.00
山形県	河北町	0	0	0.00	0.00
山形県	上山市	115	115	0.49	0.49
山形県	山形市	31,595	31,595	16.16	16.16
山形県	天童市	796	796	3.97	3.97
山形県	米沢市	5,973	25,405	9.00	38.26
山形県	酒田市(酒田)	32,604	32,604	50.30	50.30
山形県	村山市	1,087	2,041	5.14	9.65
山形県	鶴岡市(鶴岡)	6,416	6,416	8.74	8.74
山形県	新庄市	942	942	1.86	1.86
山形県	東根市	0	0	0.00	0.00
山形県	寒河江市	6,999	6,999	35.84	35.84
山形県	高島町	0	0	0.00	0.00
山形県	庄内町(余目)	11,649	11,649	98.11	98.11
山形県	長井市	8,355	8,355	3.12	3.12
山形県	白鷹町	1,572	2,983	11.41	21.65
山形県	酒田市(平田)	1,325	1,325	29.42	29.42
山形県	川西町	299	299	3.28	3.28
山形県	月山水道企業団	7,869	7,869	100.00	100.00
山形県	庄内町(立川)	0	0	0.00	0.00
山形県	大江町	0	0	#DIV/0!	#DIV/0!
山形県	朝日町	0	0	0.00	0.00
山形県	鶴岡市(温海)	21,016	21,016	39.78	39.78
山形県	遊佐町	12,753	12,753	76.83	76.83
山形県	尾花沢市大石田町環境組	12,762	12,762	97.85	97.85
山形県	飯豊町	0	0	0.00	0.00
山形県	最上川中部水道企業団	181	181	1.41	1.41
山形県	西川町	700	700	5.73	5.73
山形県	南陽市	169	169	7.83	7.83
山形県	金山町	0	0	0.00	0.00
山形県	鶴岡市(羽黒)	8,397	8,397	5.38	5.38
山形県	小国町	0	153	0.00	1.11

山形県	最上町	1,616	1,616	3.63	3.63
山形県	真室川町	0	0	0.00	0.00
山形県	鶴岡市(朝日)	1,091	1,091	7.08	7.08
山形県	酒田市(松山)	742	742	100.00	100.00
山形県	鶴岡市(櫛引)	0	0	0.00	0.00
福島県	郡山市	77,604	77,604	33.73	33.73
福島県	いわき市	69,185	69,185	32.64	32.64
福島県	福島市	6,177	6,177	4.37	4.37
福島県	会津坂下町	0	0	0.00	0.00
福島県	会津若松市	9,045	12,063	18.61	24.82
福島県	二本松市	336	336	0.27	0.27
福島県	本宮市	0	0	0.00	0.00
福島県	須賀川市	7,742	7,935	7.35	7.53
福島県	白河市(白河)	0	0	0.00	0.00
福島県	桑折町	12,939	12,939	17.69	17.69
福島県	石川町	0	0	0.00	0.00
福島県	国見町	0	0	0.00	0.00
福島県	伊達市	0	0	0.00	0.00
福島県	川俣町	0	0	0.00	0.00
福島県	会津美里町	0	0	0.00	0.00
福島県	三春町	22	22	0.28	0.28
福島県	浪江町	0	0	0.00	0.00
福島県	南相馬市(原町)	95	95	0.63	0.63
福島県	南会津町	0	0	0.00	0.00
福島県	矢吹町	0	0	0.00	0.00
福島県	南相馬市(小高)	36	36	0.08	0.08
福島県	田村市(船引)	50	50	0.96	0.96
福島県	鏡石町	0	0	0.00	0.00
福島県	棚倉町	0	0	0.00	0.00
福島県	猪苗代町	431	431	0.23	0.23
福島県	須賀川市(岩瀬)	0	3,506	0.00	25.66
福島県	喜多方市	0	0	0.00	0.00
福島県	小野町	0	0	0.00	0.00
福島県	須賀川市(長沼)	0	4,579	0.00	37.35
福島県	西会津町	2,358	2,358	4.15	4.15
福島県	玉川村	525	525	0.82	0.82
福島県	天栄村	0	0	0.00	0.00
福島県	田村市(大越)	3,951	3,951	55.05	55.05
福島県	白河市(表郷)	1,800	1,800	2.33	2.33
福島県	西郷村	0	0	0.00	0.00
福島県	泉崎村	0	0	0.00	0.00
福島県	大玉村	0	0	0.00	0.00
福島県	相馬地方広域水道企業団	91	91	0.25	0.25
福島県	白河市(東)	0	0	0.00	0.00
福島県	双葉地方水道企業団	38,330	38,330	12.47	12.47
福島県	飯野町	0	0	0.00	0.00

福島県	浅川町	0	0	0.00	0.00
茨城県	水戸市	21,384	21,384	13.47	13.47
茨城県	日立市	28,489	28,489	49.69	49.69
茨城県	北茨城市	2,626	2,626	33.58	33.58
茨城県	ひたちなか市	4,480	34,775	10.55	81.92
茨城県	常陸太田市(常陸太田)	0	0	0.00	0.00
茨城県	土浦市	1,774	1,774	1.00	1.00
茨城県	阿見町	0	0	#DIV/0!	#DIV/0!
茨城県	筑西市(下館)	1,073	10,336	1.91	18.36
茨城県	古河市(古河)	0	0	0.00	0.00
茨城県	潮来市	3,405	3,405	10.79	10.79
茨城県	結城市	0	0	0.00	0.00
茨城県	常総市(水海道)	985	985	0.22	0.22
茨城県	茨城県南水道企業団	0	0	#DIV/0!	#DIV/0!
茨城県	湖北水道企業団	0	3,025	0.00	14.26
茨城県	大洗町	0	0	0.00	0.00
茨城県	大子町	0	0	0.00	0.00
茨城県	常総市(石下)	572	572	7.09	7.09
茨城県	高萩市	1,647	1,647	11.47	11.47
茨城県	常陸大宮市	0	0	0.00	0.00
茨城県	鹿嶋市(鹿島)	0	0	0.00	0.00
茨城県	桜川市(真壁)	0	0	0.00	0.00
茨城県	那珂市	0	0	0.00	0.00
茨城県	つくば市	17,599	17,599	52.63	52.63
茨城県	古河市(総和)	3,212	3,212	17.28	17.28
茨城県	東海村	0	0	0.00	0.00
茨城県	境町	9	9	0.38	0.38
茨城県	笠間市(笠間)	1,522	1,522	98.07	98.07
茨城県	笠間市(岩間)	0	0	0.00	0.00
茨城県	小美玉市(小川)	0	0	0.00	0.00
茨城県	坂東市(岩井)	32	32	1.37	1.37
茨城県	美浦村	2,676	2,676	23.92	23.92
茨城県	つくばみらい市(伊奈)	0	12,558	0.00	66.64
茨城県	古河市(三和)	0	0	0.00	0.00
茨城県	利根町	0	0	0.00	0.00
茨城県	笠間市(友部)	1,078	1,078	5.53	5.53
茨城県	守谷市	4,175	4,175	22.92	22.92
茨城県	つくばみらい市(谷和原)	305	11,495	1.91	72.16
茨城県	稲敷市(桜川)	0	0	0.00	0.00
茨城県	下妻市	0	0	0.00	0.00
茨城県	稲敷市(江戸崎)	326	326	5.82	5.82
茨城県	河内町	0	0	0.00	0.00
茨城県	城里町(桂)	0	0	0.00	0.00
茨城県	八千代町	0	0	0.00	0.00
茨城県	小美玉市(美野里)	599	599	3.75	3.75
茨城県	坂東市(猿島)	1,358	1,358	17.68	17.68

茨城県	稲敷市(東)	24,420	24,420	20.38	20.38
茨城県	五霞町	450	450	0.86	0.86
茨城県	茨城町	233	233	0.60	0.60
茨城県	神栖市	0	0	0.00	0.00
茨城県	稲敷市(新利根)	0	0	#DIV/0!	#DIV/0!
茨城県	筑西市(協和)	4,163	4,667	89.20	100.00
茨城県	桜川市(岩瀬)	0	0	0.00	0.00
茨城県	石岡市	0	0	0.00	0.00
茨城県	城里町(常北)	0	0	0.00	0.00
茨城県	筑西市(関城)	376	376	20.81	20.81
茨城県	行方市(麻生)	0	0	0.00	0.00
茨城県	筑西市(明野)	0	0	0.00	0.00
茨城県	常陸太田市(金沙郷)	582	582	7.98	7.98
茨城県	鉾田市(鉾田)	0	6,749	0.00	100.00
茨城県	鉾田市(大洋)	0	0	#DIV/0!	#DIV/0!
茨城県	行方市(北浦)	0	0	0.00	0.00
茨城県	行方市(玉造)	0	0	0.00	0.00
茨城県	鹿嶋市(大野)	0	0	0.00	0.00
茨城県	桜川市(大和)	478	478	0.50	0.50
茨城県	鉾田市(旭)	0	0	0.00	0.00
茨城県	かすみがうら市	0	0	0.00	0.00
栃木県	宇都宮市	4,016	4,016	2.60	2.60
栃木県	足利市	274	274	0.85	0.85
栃木県	那須塩原市(黒磯)	12,043	12,043	23.58	23.58
栃木県	日光市(藤原)	0	0	0.00	0.00
栃木県	日光市(今市)	31	31	0.80	0.80
栃木県	日光市(日光)	0	0	0.00	0.00
栃木県	鹿沼市	0	0	0.00	0.00
栃木県	佐野市	530	530	1.57	1.57
栃木県	那須烏山市	0	85,598	0.00	34.78
栃木県	那須塩原市(塩原)	6,564	6,564	31.91	31.91
栃木県	小山市	0	0	0.00	0.00
栃木県	那須塩原市(西那須野)	17,085	17,085	4.65	4.65
栃木県	真岡市	0	0	0.00	0.00
栃木県	矢板市	0	0	0.00	0.00
栃木県	茂木町	683	683	0.32	0.32
栃木県	栃木市	0	0	0.00	0.00
栃木県	さくら市(氏家)	2,078	2,078	78.62	78.62
栃木県	大田原市(大田原)	5,746	5,746	1.66	1.66
栃木県	大田原市(黒羽)	0	0	0.00	0.00
栃木県	壬生町	0	625	0.00	9.30
栃木県	藤和那須ハイランド水道	0	0	0.00	0.00
栃木県	那須町(湯本)	4,180	4,605	10.23	11.27
栃木県	大平町	0	0	0.00	0.00
栃木県	上三川町	1,196	8,727	13.63	99.48
栃木県	日光市(中宮祠)	0	0	0.00	0.00

栃木県	岩舟町	3,313	3,313	2.27	2.27
栃木県	那須町(黒田原)	0	0	0.00	0.00
栃木県	藤岡町	0	0	0.00	0.00
栃木県	下野市	0	0	0.00	0.00
栃木県	那珂川町	0	0	0.00	0.00
栃木県	野木町	113	113	2.15	2.15
栃木県	高根沢町	0	0	0.00	0.00
栃木県	都賀町	0	0	0.00	0.00
栃木県	塩谷町	0	0	0.00	0.00
栃木県	さくら市(喜連川)	0	0	0.00	0.00
栃木県	二宮町	0	0	0.00	0.00
栃木県	西方町	0	0	0.00	0.00
栃木県	芳賀中部上水道企業団	1,208	1,208	0.23	0.23
群馬県	高崎市	0	0	0.00	0.00
群馬県	沼田市	3,025	3,025	13.00	13.00
群馬県	前橋市	0	33,872	0.00	18.26
群馬県	桐生市	6,393	6,393	1.17	1.17
群馬県	太田市	0	0	0.00	0.00
群馬県	渋川市(伊香保)	0	0	0.00	0.00
群馬県	伊勢崎市	0	0	0.00	0.00
群馬県	館林市	0	0	0.00	0.00
群馬県	安中市	4,470	4,470	23.62	23.62
群馬県	富岡市	639	639	2.27	2.27
群馬県	下仁田町	104	104	0.22	0.22
群馬県	草津町	80	80	0.16	0.16
群馬県	藤岡市	0	0	0.00	0.00
群馬県	渋川市(渋川)	0	0	0.00	0.00
群馬県	みどり市	1,216	1,216	4.48	4.48
群馬県	明和町	0	0	0.00	0.00
群馬県	東吾妻町	1,280	1,280	1.26	1.26
群馬県	吉井町	0	0	0.00	0.00
群馬県	邑楽町	5,953	5,953	91.77	91.77
群馬県	富士見村	0	0	0.00	0.00
群馬県	吉岡町	358	358	3.22	3.22
群馬県	中之条町	11,040	11,040	60.18	60.18
群馬県	大泉町	0	0	0.00	0.00
群馬県	みなかみ町(水上)	4,710	4,710	50.81	50.81
群馬県	板倉町	0	0	0.00	0.00
群馬県	長野原町	222	222	2.53	2.53
群馬県	千代田町	1,319	1,319	29.44	29.44
群馬県	榛東村	0	0	0.00	0.00
群馬県	甘楽町	0	0	0.00	0.00
群馬県	嬭恋村	0	0	0.00	0.00
群馬県	渋川市(子持)	0	0	0.00	0.00
群馬県	玉村町	1,208	1,208	0.38	0.38
群馬県	渋川市(北橋)	0	0	0.00	0.00

群馬県	みなかみ町(月夜野)	3,005	3,005	3.12	3.12
埼玉県	秩父市	0	0	0.00	0.00
埼玉県	深谷市	919	919	1.43	1.43
埼玉県	飯能市	24,659	24,659	6.26	6.26
埼玉県	さいたま市	54,248	54,248	29.22	29.22
埼玉県	所沢市	54,442	54,442	69.12	69.12
埼玉県	本庄市(児玉)	4,360	4,360	17.40	17.40
埼玉県	川口市	61,422	61,422	52.56	52.56
埼玉県	川越市	5,909	5,909	9.06	9.06
埼玉県	戸田市	5,017	5,017	38.73	38.73
埼玉県	入間市	552	552	1.74	1.74
埼玉県	羽生市	2,106	2,106	36.34	36.34
埼玉県	草加市	11,838	11,838	46.48	46.48
埼玉県	行田市	0	0	0.00	0.00
埼玉県	加須市	0	0	0.00	0.00
埼玉県	志木市	0	0	0.00	0.00
埼玉県	鳩ヶ谷市	7,274	7,274	37.17	37.17
埼玉県	寄居町	0	0	0.00	0.00
埼玉県	蕨市	4,624	4,624	87.98	87.98
埼玉県	狭山市	2,291	2,291	5.49	5.49
埼玉県	春日部市	6,818	6,818	11.08	11.08
埼玉県	本庄市	0	0	0.00	0.00
埼玉県	幸手市	2,805	2,805	1.27	1.27
埼玉県	大利根町	40,591	102,646	32.32	81.74
埼玉県	久喜市	3,909	19,556	14.11	70.59
埼玉県	宮代町	0	0	0.00	0.00
埼玉県	鴻巣市	1,184	1,184	4.89	4.89
埼玉県	川島町	0	0	0.00	0.00
埼玉県	白岡町	171	171	1.65	1.65
埼玉県	吉川市	8,744	8,744	49.66	49.66
埼玉県	栗橋町	0	0	0.00	0.00
埼玉県	越谷・松伏水道企業団	18,469	18,469	23.16	23.16
埼玉県	小川町	1,477	1,477	7.69	7.69
埼玉県	和光市	0	0	0.00	0.00
埼玉県	杉戸町	24,451	24,451	14.43	14.43
埼玉県	上尾市	14,594	14,594	32.89	32.89
埼玉県	新座市	0	0	0.00	0.00
埼玉県	ふじみ野市	7,590	8,934	57.60	67.81
埼玉県	朝霞市	1,648	3,533	0.69	1.47
埼玉県	小鹿野町	747	747	1.04	1.04
埼玉県	横瀬町	187	187	5.57	5.57
埼玉県	東松山市	23,176	23,176	7.48	7.48
埼玉県	皆野・長瀬上下水道組合	0	0	0.00	0.00
埼玉県	熊谷市(大里)	532	532	24.23	24.23
埼玉県	桶川北本水道企業団	831	831	6.12	6.12
埼玉県	毛呂山町	132	132	0.59	0.59

埼玉県	富士見市	28,823	28,823	98.23	98.23
埼玉県	熊谷市	0	0	0.00	0.00
埼玉県	蓮田市	2,962	2,962	17.85	17.85
埼玉県	三郷市	4,365	4,365	15.06	15.06
埼玉県	八潮市	2,300	19,780	10.34	88.91
埼玉県	熊谷市(妻沼)	0	0	0.00	0.00
埼玉県	菖蒲町	39,230	39,230	22.91	22.91
埼玉県	三芳町	0	0	0.00	0.00
埼玉県	熊谷市(江南)	0	0	0.00	0.00
埼玉県	吉見町	3,275	3,275	2.66	2.66
埼玉県	坂戸・鶴ヶ島水道企業団	7,785	7,785	30.80	30.80
埼玉県	日高市	185	185	1.03	1.03
埼玉県	騎西町	0	0	0.00	0.00
埼玉県	越生町	0	0	0.00	0.00
埼玉県	神川町	10,791	10,791	8.77	8.77
埼玉県	ときがわ町	1,388	1,388	12.77	12.77
埼玉県	鷲宮町	293	293	3.36	3.36
埼玉県	嵐山町	3,673	18,694	16.58	84.40
埼玉県	滑川町	0	0	0.00	0.00
埼玉県	伊奈町	0	0	0.00	0.00
埼玉県	北川辺町	0	0	0.00	0.00
埼玉県	美里町	3,907	3,907	21.47	21.47
埼玉県	鳩山町	0	5,250	0.00	100.00
埼玉県	上里町	2,188	2,188	18.06	18.06
千葉県	千葉県	193,842	193,842	29.28	29.28
千葉県	千葉市	6,369	6,369	22.16	22.16
千葉県	市原市	29,793	29,793	41.49	41.49
千葉県	松戸市	365	365	2.11	2.11
千葉県	習志野市	1,096	1,096	0.50	0.50
千葉県	野田市	0	0	0.00	0.00
千葉県	柏市	8,918	8,918	17.51	17.51
千葉県	流山市	0	0	0.00	0.00
千葉県	八千代市	43,964	43,964	88.47	88.47
千葉県	我孫子市	11,745	11,745	2.58	2.58
千葉県	木更津市	11,869	11,869	10.46	10.46
千葉県	君津市	3,735	3,735	5.60	5.60
千葉県	富津市	0	0	0.00	0.00
千葉県	袖ヶ浦市	2,497	14,274	11.71	66.94
千葉県	成田市	11,306	11,306	70.18	70.18
千葉県	佐倉市	22,836	22,836	50.86	50.86
千葉県	四街道市	0	0	0.00	0.00
千葉県	酒々井町	31	31	0.53	0.53
千葉県	八街市	0	0	0.00	0.00
千葉県	富里市	580	580	5.27	5.27
千葉県	印西市	0	0	0.00	0.00
千葉県	長門川水道企業団	4,259	4,259	46.66	46.66

千葉県	白井市	0	0	#DIV/0!	#DIV/0!
千葉県	印旛村	157	157	40.05	40.05
千葉県	香取市(佐原)	3,067	3,067	35.25	35.25
千葉県	香取市(小見川・山田)	1,725	1,725	8.11	8.11
千葉県	多古町	0	0	0.00	0.00
千葉県	神崎町	443	443	7.01	7.01
千葉県	銚子市	11,523	11,523	29.75	29.75
千葉県	東庄町	0	0	#DIV/0!	#DIV/0!
千葉県	旭市	0	0	0.00	0.00
千葉県	東庄町(第2)	0	0	#DIV/0!	#DIV/0!
千葉県	八匠水道企業団	0	0	#DIV/0!	#DIV/0!
千葉県	山武郡市広域水道企業団	6,748	6,748	13.56	13.56
千葉県	長生郡市広域市町村圏組	848	848	1.20	1.20
千葉県	山武市	2,993	5,645	53.02	100.00
千葉県	勝浦市	60	60	0.21	0.21
千葉県	大多喜町	55	55	0.90	0.90
千葉県	いすみ市	971	971	4.00	4.00
千葉県	御宿町	4,747	4,747	4.66	4.66
千葉県	鴨川市	3,347	3,347	25.08	25.08
千葉県	南房総市	0	0	0.00	0.00
千葉県	鋸南町	453	453	1.15	1.15
千葉県	三芳水道企業団	80	80	0.59	0.59
東京都	東京都	617,056	617,056	19.90	19.90
東京都	武蔵野市	10,340	10,340	34.74	34.74
東京都	昭島市	6,133	6,133	33.43	33.43
東京都	羽村市	40	5,497	0.24	32.68
東京都	大島町	0	0	0.00	0.00
東京都	奥多摩町	52,480	52,480	48.00	48.00
東京都	八丈町	0	0	0.00	0.00
神奈川県	横浜市	439,382	439,382	42.81	42.81
神奈川県	横須賀市	159,247	159,247	54.72	54.72
神奈川県	川崎市	241,151	267,882	74.15	82.37
神奈川県	松田町	268	268	3.54	3.54
神奈川県	真鶴町	0	0	0.00	0.00
神奈川県	小田原市	24,025	24,025	49.88	49.88
神奈川県	神奈川県	699,184	699,184	19.83	19.83
神奈川県	三浦市	30,289	30,289	91.45	91.45
神奈川県	湯河原町(吉浜)	9,118	9,118	78.97	78.97
神奈川県	湯河原町(湯河原)	4,680	4,680	83.80	83.80
神奈川県	座間市	8,026	237,161	2.70	79.92
神奈川県	神奈川県(箱根)	22,174	22,174	51.58	51.58
神奈川県	南足柄市	0	0	0.00	0.00
神奈川県	山北町	0	0	0.00	0.00
神奈川県	愛川町	2,322	2,322	10.14	10.14
神奈川県	秦野市	297	9,037	0.50	15.25
神奈川県	中井町	0	0	0.00	0.00

神奈川県	開成町	2,890	69,027	4.17	99.53
神奈川県	大井町	0	0	0.00	0.00
神奈川県	箱根町	14,458	14,458	41.16	41.16
新潟県	新潟市	53,959	53,959	18.67	18.67
新潟県	長岡市	61,807	61,807	11.25	11.25
新潟県	三条市	3,736	3,736	6.11	6.11
新潟県	柏崎市(柏崎)	163,405	183,175	17.92	20.09
新潟県	新発田市	7,163	7,163	18.38	18.38
新潟県	燕市(燕)	12,787	12,787	64.10	64.10
新潟県	加茂市	0	0	0.00	0.00
新潟県	見附市	558	558	5.12	5.12
新潟県	小千谷市	0	0	0.00	0.00
新潟県	湯沢町	0	0	0.00	0.00
新潟県	弥彦村	6,079	6,079	52.28	52.28
新潟県	村上市	138	138	0.07	0.07
新潟県	田上町	0	0	0.00	0.00
新潟県	荒川町	0	0	0.00	0.00
新潟県	神林村	131	131	0.13	0.13
新潟県	妙高市(妙高高原)	68,842	68,842	74.78	74.78
新潟県	妙高市(新井)	54,975	54,975	22.95	22.95
新潟県	上越市	62,278	62,278	14.26	14.26
新潟県	朝日村	13,615	13,615	12.11	12.11
新潟県	関川村	0	0	0.00	0.00
新潟県	聖籠町	0	0	0.00	0.00
新潟県	新潟東港臨海水道企業団	0	0	0.00	0.00
新潟県	佐渡市(両津)	316	316	0.20	0.20
新潟県	佐渡市(相川)	650	650	1.31	1.31
新潟県	佐渡市(佐和田)	6,480	6,480	10.72	10.72
新潟県	佐渡市(金井)	242	242	0.33	0.33
新潟県	阿賀野市(阿賀野)	0	0	0.00	0.00
新潟県	阿賀野市(安田)	4,419	4,419	46.87	46.87
新潟県	魚沼市(堀之内)	0	0	0.00	0.00
新潟県	魚沼市(小出)	0	0	0.00	0.00
新潟県	南魚沼市	6,509	7,371	7.71	8.73
新潟県	糸魚川市(糸魚川)	6,411	6,411	70.50	70.50
新潟県	糸魚川市(能生)	1,588	1,588	4.22	4.22
新潟県	糸魚川市(青海)	2,886	42,353	3.68	54.01
新潟県	十日町市	0	0	0.00	0.00
新潟県	阿賀町	377	377	4.37	4.37
新潟県	胎内市	0	0	0.00	0.00
新潟県	五泉市(五泉)	270	270	1.46	1.46
新潟県	五泉市(村松)	792	7,677	8.25	79.95
新潟県	燕市(吉田)	12	12	0.16	0.16
新潟県	燕市(分水)	0	0	0.00	0.00
富山県	高岡市	22,543	22,543	23.17	23.17
富山県	射水市	17,442	17,442	24.46	24.46

富山県	富山市	33,695	33,695	26.29	26.29
富山県	小矢部市	1,880	1,880	0.92	0.92
富山県	氷見市	643	643	1.92	1.92
富山県	魚津市	204	5,328	1.16	30.41
富山県	滑川市	5,143	5,143	12.41	12.41
富山県	立山町	2,849	2,849	18.81	18.81
富山県	上市町	1,302	1,302	9.99	9.99
富山県	黒部市	2,390	2,390	2.90	2.90
富山県	南砺市	0	0	0.00	0.00
富山県	砺波市	7,277	7,277	19.71	19.71
石川県	金沢市	65,907	65,907	34.00	34.00
石川県	小松市	42,550	42,550	69.48	69.48
石川県	輪島市	2,938	2,938	8.09	8.09
石川県	七尾市(七尾)	464	464	1.86	1.86
石川県	加賀市	1,030	1,030	1.32	1.32
石川県	穴水町	0	0	0.00	0.00
石川県	津幡町	9,875	9,875	25.29	25.29
石川県	珠洲市	0	0	0.00	0.00
石川県	羽咋市	1,286	1,286	5.14	5.14
石川県	野々市町	7,525	7,525	48.70	48.70
石川県	内灘町	1,107	1,107	7.22	7.22
石川県	七尾市(田鶴浜)	0	1,265	0.00	28.59
石川県	七尾市(中島)	637	867	9.38	12.77
石川県	志賀町(志賀)	0	0	0.00	0.00
石川県	志賀町(富来)	0	0	0.00	0.00
石川県	かほく市	2,501	2,501	19.05	19.05
石川県	能美市	5,520	5,520	27.00	27.00
石川県	能登町	11,705	11,705	19.45	19.45
石川県	宝達志水町	1,004	1,004	9.47	9.47
石川県	中能登町	560	560	2.83	2.83
石川県	白山市	322	322	1.59	1.59
福井県	福井市	21,172	21,172	15.68	15.68
福井県	永平寺町	1,333	1,333	1.70	1.70
福井県	鯖江市	1,251	1,251	0.20	0.20
福井県	勝山市	1,205	1,449	0.51	0.61
福井県	小浜市	946	946	0.76	0.76
福井県	芦原温泉上水道財産区	0	0	0.00	0.00
福井県	越前市	8,374	8,572	15.52	15.89
福井県	敦賀市	0	0	0.00	0.00
福井県	美浜町	27,953	27,953	38.36	38.36
福井県	若狭町	170	170	0.16	0.16
福井県	高浜町	3,234	3,234	5.17	5.17
福井県	大野市	19,375	19,375	59.86	59.86
福井県	越前町	1,125	1,125	2.12	2.12
福井県	あわら市	20	20	0.01	0.01
福井県	坂井市	9,761	9,761	3.14	3.14

山梨県	甲府市(甲府)	7,853	7,853	11.36	11.36
山梨県	都留市	1,080	1,080	37.02	37.02
山梨県	富士河口湖町	2,547	2,547	2.00	2.00
山梨県	甲州市(勝沼)	0	0	0.00	0.00
山梨県	富士吉田市	220,157	220,157	96.87	96.87
山梨県	甲州市(塩山)	36	4,850	0.23	30.32
山梨県	増穂町	151	151	2.18	2.18
山梨県	南アルプス市(野呂川)	0	0	0.00	0.00
山梨県	韮崎市	0	0	0.00	0.00
山梨県	山梨市	0	0	0.00	0.00
山梨県	甲斐市(竜王)	0	0	0.00	0.00
山梨県	市川三郷町	11,232	11,232	31.90	31.90
山梨県	笛吹市(石和)	301	301	11.17	11.17
山梨県	中央市	0	0	0.00	0.00
山梨県	甲斐市(双葉)	196	196	32.89	32.89
山梨県	忍野村	0	0	0.00	0.00
山梨県	笛吹市(御坂)	7,330	7,330	37.09	37.09
山梨県	甲府市(中道)	46	46	0.42	0.42
山梨県	笛吹市(八代)	2,984	2,984	38.85	38.85
山梨県	東部地域広域水道企業団	1,854	68,558	0.41	15.28
長野県	長野市	50,757	50,757	23.47	23.47
長野県	中野市	0	0	0.00	0.00
長野県	上田市	12,336	12,336	24.54	24.54
長野県	松本市(松本)	0	0	0.00	0.00
長野県	諏訪市	0	0	0.00	0.00
長野県	小諸市	18,849	18,849	4.64	4.64
長野県	大町市	0	0	0.00	0.00
長野県	須坂市	0	0	0.00	0.00
長野県	軽井沢町	8,760	8,760	51.83	51.83
長野県	岡谷市	0	0	0.00	0.00
長野県	小布施町	4,838	4,838	5.62	5.62
長野県	下諏訪町	0	0	0.00	0.00
長野県	波田町	0	0	0.00	0.00
長野県	木曾町	0	0	0.00	0.00
長野県	山ノ内町	0	0	0.00	0.00
長野県	池田町	0	0	0.00	0.00
長野県	野沢温泉村	0	0	0.00	0.00
長野県	辰野町	0	0	0.00	0.00
長野県	千曲市	0	0	0.00	0.00
長野県	飯山市	0	0	0.00	0.00
長野県	駒ヶ根市	455	455	4.48	4.48
長野県	山形村	0	0	0.00	0.00
長野県	安曇野市(三郷)	0	0	0.00	0.00
長野県	安曇野市(穂高)	0	0	0.00	0.00
長野県	伊那市	25	25	0.04	0.04
長野県	佐久水道企業団	1,747	1,747	1.60	1.60

長野県	安曇野市(豊科)	0	0	0.00	0.00
長野県	木島平村	0	0	0.00	0.00
長野県	松本市(梓川)	10,877	10,877	11.05	11.05
長野県	小海町	0	0	0.00	0.00
長野県	上田市(丸子)	0	0	0.00	0.00
長野県	茅野市(茅野)	12,207	12,207	16.03	16.03
長野県	塩尻市	26	26	0.04	0.04
長野県	松本市(四賀)	0	0	0.00	0.00
長野県	立科町	701	701	11.93	11.93
長野県	安曇野市(明科)	0	0	0.00	0.00
長野県	宮田村	0	0	0.00	0.00
長野県	東御市	0	0	0.00	0.00
長野県	飯綱町(牟礼)	5,601	5,601	7.35	7.35
長野県	茅野市(蓼科)	0	0	0.00	0.00
長野県	原村	0	0	0.00	0.00
長野県	長野県	38,036	38,036	26.54	26.54
長野県	富士見町	16,875	16,875	38.67	38.67
長野県	箕輪町	15,587	15,587	7.39	7.39
長野県	白馬村	18,211	18,211	81.93	81.93
長野県	南箕輪村	0	0	0.00	0.00
長野県	茅野市(白樺湖)	0	0	0.00	0.00
長野県	飯島町	55,489	55,489	85.76	85.76
長野県	上田市(菅平)	0	0	0.00	0.00
長野県	中野市(豊田)	0	0	0.00	0.00
長野県	飯田市	2,210	2,210	2.18	2.18
長野県	東洋観光事業(株)	6,204	6,204	23.33	23.33
長野県	伊那市(高遠)	544	544	1.06	1.06
長野県	安曇野市(堀金)	0	0	0.00	0.00
長野県	松川村	0	0	0.00	0.00
長野県	飯綱町(三水)	1,935	1,935	11.26	11.26
長野県	高森町	0	0	0.00	0.00
長野県	(株)蓼科ビレッジ	0	0	0.00	0.00
長野県	(株)三井の森	0	0	0.00	0.00
長野県	東急不動産(株)	296	296	0.64	0.64
長野県	信濃町	25,794	25,794	14.72	14.72
長野県	松川町	0	0	0.00	0.00
長野県	鹿島リゾート(株)	3,500	3,500	9.10	9.10
長野県	(株)ハヶ岳高原ロッジ	0	0	0.00	0.00
長野県	高山村	0	0	0.00	0.00
長野県	中川村	4,327	4,327	5.10	5.10
岐阜県	多治見市	0	0	0.00	0.00
岐阜県	岐阜市	38,177	38,177	35.32	35.32
岐阜県	高山市	4,849	4,849	1.00	1.00
岐阜県	関市	9,421	9,421	16.47	16.47
岐阜県	中津川市	9,758	9,758	41.57	41.57
岐阜県	土岐市	111,674	111,674	20.58	20.58

岐阜県	美濃加茂市	1,425	1,425	0.59	0.59
岐阜県	美濃市	2,913	2,913	10.83	10.83
岐阜県	笠松町	0	0	0.00	0.00
岐阜県	恵那市	2,627	2,627	0.82	0.82
岐阜県	大垣市	16,036	16,036	22.90	22.90
岐阜県	垂井町	0	0	0.00	0.00
岐阜県	羽島市	8,571	8,571	1.57	1.57
岐阜県	可児市	0	0	0.00	0.00
岐阜県	瑞浪市	27,159	27,159	7.42	7.42
岐阜県	各務原市	1,771	1,771	3.16	3.16
岐阜県	関ヶ原町	692	692	1.09	1.09
岐阜県	岐南町	0	0	0.00	0.00
岐阜県	御嵩町	0	0	0.00	0.00
岐阜県	神戸町	0	0	0.00	0.00
岐阜県	輪之内町	0	0	0.00	0.00
岐阜県	揖斐川町	482	482	0.42	0.42
岐阜県	八百津町	0	0	0.00	0.00
岐阜県	大野町	25,358	25,358	26.68	26.68
岐阜県	北方町	0	0	0.00	0.00
岐阜県	川辺町	0	0	0.00	0.00
岐阜県	安八町	0	0	0.00	0.00
岐阜県	富加町	0	0	0.00	0.00
岐阜県	養老町	0	0	0.00	0.00
岐阜県	坂祝町	0	0	0.00	0.00
岐阜県	池田町	0	0	0.00	0.00
岐阜県	山県市(高富)	0	0	0.00	0.00
岐阜県	山県市(美山)	51,144	51,144	34.77	34.77
岐阜県	本巣市(本巣)	12,255	12,255	96.62	96.62
岐阜県	瑞穂市	3,046	3,046	1.10	1.10
岐阜県	本巣市(真正)	9,842	9,842	10.11	10.11
岐阜県	本巣市(糸貫)	0	0	0.00	0.00
岐阜県	飛騨市(神岡)	580	580	9.29	9.29
岐阜県	飛騨市(古川)	0	0	0.00	0.00
岐阜県	郡上市(八幡)	0	0	0.00	0.00
岐阜県	郡上市(白鳥)	0	0	0.00	0.00
岐阜県	下呂市	0	0	0.00	0.00
岐阜県	高山市(国府)	0	0	0.00	0.00
岐阜県	海津市(平田)	0	0	#DIV/0!	#DIV/0!
岐阜県	海津市(海津)	24	24	1.00	1.00
岐阜県	海津市(南濃)	13,317	13,317	98.23	98.23
静岡県	熱海市	3,053	3,053	7.37	7.37
静岡県	掛川市	5,808	5,808	6.32	6.32
静岡県	伊東市	17,228	17,228	25.13	25.13
静岡県	浜松市	60,266	60,266	21.89	21.89
静岡県	静岡市	77,566	77,566	28.17	28.17
静岡県	東伊豆町	6,453	6,453	21.24	21.24

静岡県	伊豆市(土肥)	0	0	0.00	0.00
静岡県	富士市	62,497	62,497	6.85	6.85
静岡県	富士宮市	360,132	360,132	80.26	80.26
静岡県	沼津市	36,505	36,505	4.65	4.65
静岡県	大井上水道企業団	3,497	3,497	42.07	42.07
静岡県	三島市	1,176	1,176	4.29	4.29
静岡県	焼津市	4,854	4,854	11.79	11.79
静岡県	島田市	2,722	3,441	9.29	11.74
静岡県	裾野市	9,154	9,154	2.51	2.51
静岡県	磐田市	103,344	103,344	15.09	15.09
静岡県	伊豆の国市(大仁)	19,125	19,125	24.62	24.62
静岡県	伊豆の国市(長岡)	1,676	1,676	15.73	15.73
静岡県	小山町	1,179	1,179	14.53	14.53
静岡県	新居町	0	0	0.00	0.00
静岡県	御殿場市	2,453	2,453	5.74	5.74
静岡県	下田市	1,698	1,698	6.31	6.31
静岡県	菊川市(菊川)	4,665	4,665	17.89	17.89
静岡県	湖西市	147	147	2.36	2.36
静岡県	伊豆の国市(韮山)	0	0	0.00	0.00
静岡県	長泉町	893	893	8.40	8.40
静岡県	富士川町	5,296	5,296	46.48	46.48
静岡県	伊豆市(天城湯ヶ島)	713	713	1.30	1.30
静岡県	吉田町	520	520	4.22	4.22
静岡県	藤枝市	9,271	9,271	6.86	6.86
静岡県	袋井市	1,699	1,699	13.16	13.16
静岡県	松崎町	0	0	0.00	0.00
静岡県	伊豆市(修善寺)	0	0	0.00	0.00
静岡県	函南町	79	79	0.20	0.20
静岡県	(株)ICP	0	0	0.00	0.00
静岡県	伊豆急行(株)	3,442	3,442	5.24	5.24
静岡県	由比町	0	0	0.00	0.00
静岡県	西伊豆町	0	0	0.00	0.00
静岡県	御前崎市	4,802	4,802	36.43	36.43
静岡県	南伊豆町	1,246	1,246	12.68	12.68
静岡県	牧之原市	0	0	0.00	0.00
静岡県	大井川町	6	6	0.37	0.37
静岡県	芝川町	110	110	0.95	0.95
静岡県	河津町	2,978	2,978	43.55	43.55
静岡県	菊川市(小笠)	14,439	14,439	53.45	53.45
静岡県	岡部町	716	716	24.16	24.16
静岡県	森町	631	18,307	0.83	23.94
静岡県	伊豆市(中伊豆)	0	0	0.00	0.00
愛知県	名古屋市	149,607	347,117	26.85	62.30
愛知県	豊橋市	19,727	19,727	17.02	17.02
愛知県	半田市	15,919	15,919	25.09	25.09
愛知県	瀬戸市	0	0	0.00	0.00

愛知県	岡崎市	23,671	23,671	2.43	2.43
愛知県	犬山市	803	803	3.73	3.73
愛知県	一宮市	10,358	10,358	18.85	18.85
愛知県	蒲郡市	10,173	11,322	17.15	19.09
愛知県	豊川市	28,690	33,577	39.52	46.25
愛知県	津島市	36	36	0.37	0.37
愛知県	豊田市	33,168	33,168	13.75	13.75
愛知県	安城市	10,372	10,372	21.84	21.84
愛知県	春日井市	21,751	21,751	15.74	15.74
愛知県	碧南市	664	664	0.24	0.24
愛知県	刈谷市	15,084	15,084	23.20	23.20
愛知県	常滑市	3,670	3,670	1.26	1.26
愛知県	新城市	2,657	2,657	29.15	29.15
愛知県	東海市	0	0	0.00	0.00
愛知県	知多市	3,097	3,097	4.44	4.44
愛知県	高浜市	190	190	4.00	4.00
愛知県	武豊町	7,158	7,158	19.80	19.80
愛知県	東浦町	0	0	0.00	0.00
愛知県	尾張旭市	4,107	4,107	1.12	1.12
愛知県	美浜町	839	839	0.43	0.43
愛知県	海部南部水道企業団	135,547	135,547	16.09	16.09
愛知県	大府市	680	680	2.05	2.05
愛知県	知立市	85	85	1.09	1.09
愛知県	阿久比町	1,093	1,093	2.67	2.67
愛知県	小牧市	29,088	29,088	33.83	33.83
愛知県	田原市	8,240	8,240	6.88	6.88
愛知県	南知多町	4,445	4,445	6.31	6.31
愛知県	七宝町	0	0	0.00	0.00
愛知県	幸田町	38	38	0.25	0.25
愛知県	小坂井町	4,870	4,870	3.19	3.19
愛知県	春日町	0	0	#DIV/0!	#DIV/0!
愛知県	北名古屋水道企業団	337	337	1.07	1.07
愛知県	美和町	0	0	0.00	0.00
愛知県	蟹江町	4,285	4,285	11.49	11.49
愛知県	岩倉市	385	3,112	2.78	22.51
愛知県	稲沢市	31,974	31,974	97.87	97.87
愛知県	愛西市	15,497	58,849	23.49	89.22
愛知県	丹羽広域事務組合	892	892	15.80	15.80
愛知県	西尾幡豆広域連合	21,043	21,043	3.67	3.67
愛知県	江南市	0	0	0.00	0.00
愛知県	愛知中部水道企業団	4,818	4,818	7.88	7.88
三重県	桑名市	4,204	9,752	6.41	14.86
三重県	鳥羽市	0	0	0.00	0.00
三重県	津市	7,703	7,703	1.64	1.64
三重県	四日市市	8,667	8,667	3.73	3.73
三重県	伊賀市(上野)	2,868	260,931	0.60	54.55

三重県	熊野市	1,949	2,045	19.10	20.05
三重県	紀北町	3,140	3,140	6.06	6.06
三重県	松阪市	1,466	1,466	1.87	1.87
三重県	伊勢市	2,033	2,033	12.81	12.81
三重県	鈴鹿市	12,244	12,244	14.23	14.23
三重県	尾鷲市	0	0	0.00	0.00
三重県	亀山市(亀山)	0	0	0.00	0.00
三重県	菟野町	0	0	0.00	0.00
三重県	名張市	1,990	1,990	3.02	3.02
三重県	桑名市(多度)	3,465	6,529	19.10	35.98
三重県	川越町	0	0	0.00	0.00
三重県	朝日町	7,347	7,347	9.59	9.59
三重県	志摩市	13,325	13,325	2.26	2.26
三重県	亀山市(関)	0	0	0.00	0.00
三重県	いなべ市(員弁)	0	0	0.00	0.00
三重県	桑名市(長島)	0	347	0.00	5.82
三重県	紀宝町	0	0	0.00	0.00
三重県	東員町	629	629	0.42	0.42
三重県	南伊勢町	1,397	1,397	11.94	11.94
三重県	玉城町	17	17	0.19	0.19
三重県	伊賀市(伊賀)	0	56,801	0.00	52.72
三重県	いなべ市(北勢)	0	0	0.00	0.00
三重県	多気町	0	60,028	0.00	43.68
三重県	伊賀市(阿山)	102	102	0.48	0.48
三重県	木曾岬町	0	0	0.00	0.00
三重県	いなべ市(大安)	0	0	0.00	0.00
三重県	明和町	0	0	0.00	0.00
三重県	いなべ市(藤原)	1,188	1,188	9.02	9.02
三重県	御浜町	200	200	0.17	0.17
滋賀県	大津市	32,314	32,314	31.81	31.81
滋賀県	甲賀市	5,898	5,898	2.18	2.18
滋賀県	日野町	5,184	5,184	50.36	50.36
滋賀県	彦根市	5,147	5,147	12.94	12.94
滋賀県	高島市(高島)	59	59	15.99	15.99
滋賀県	草津市	15,314	15,314	27.21	27.21
滋賀県	米原市	633	633	0.63	0.63
滋賀県	栗東市	15,031	15,031	4.56	4.56
滋賀県	長浜水道企業団	682	682	11.69	11.69
滋賀県	湖南市	10,905	10,905	10.49	10.49
滋賀県	近江八幡市	594	594	3.60	3.60
滋賀県	野洲市	2,888	2,888	2.30	2.30
滋賀県	守山市	172	172	30.44	30.44
滋賀県	甲良町	230	230	0.29	0.29
滋賀県	長浜市	0	0	0.00	0.00
滋賀県	高月町	0	0	0.00	0.00
滋賀県	木之本町	0	0	0.00	0.00

滋賀県	東近江市	0	0	0.00	0.00
滋賀県	愛知郡広域行政組合	1,085	1,085	3.05	3.05
滋賀県	高島市(今津)	0	0	0.00	0.00
滋賀県	多賀町	846	846	0.86	0.86
滋賀県	安土町	1,219	1,219	29.86	29.86
滋賀県	竜王町	0	0	0.00	0.00
滋賀県	高島市(安曇川)	0	0	0.00	0.00
京都府	京都市	101,762	101,762	23.25	23.25
京都府	長岡京市	9,995	9,995	20.61	20.61
京都府	向日市	818	818	4.58	4.58
京都府	宇治市	827	827	1.38	1.38
京都府	城陽市	5,908	22,303	15.65	59.08
京都府	八幡市	10,398	10,398	13.49	13.49
京都府	京田辺市	18,997	18,997	5.88	5.88
京都府	木津川市(山城)	0	0	0.00	0.00
京都府	木津川市(木津)	581	581	0.89	0.89
京都府	精華町	4,046	4,046	28.71	28.71
京都府	亀岡市	9,574	9,574	20.40	20.40
京都府	南丹市(園部)	256	256	3.62	3.62
京都府	綾部市	11,174	11,174	3.33	3.33
京都府	福知山市	17,827	17,827	38.30	38.30
京都府	舞鶴市	34,214	34,214	32.96	32.96
京都府	宮津市	0	0	0.00	0.00
京都府	与謝野町	0	0	0.00	0.00
京都府	大山崎町	0	0	0.00	0.00
京都府	木津川市(加茂)	0	0	0.00	0.00
京都府	久御山町	0	0	0.00	0.00
京都府	宇治田原町	1,133	1,133	14.07	14.07
京都府	南丹市(八木)	0	0	0.00	0.00
京都府	井手町	0	0	0.00	0.00
京都府	京丹後市	218	218	0.96	0.96
京都府	京丹波町	0	0	#DIV/0!	#DIV/0!
大阪府	大阪市	168,010	168,010	20.23	20.23
大阪府	堺市	28,574	28,574	13.18	13.18
大阪府	池田市	546	546	1.84	1.84
大阪府	箕面市	11,255	11,255	17.55	17.55
大阪府	豊中市	23,921	23,921	33.07	33.07
大阪府	吹田市	9,824	9,824	13.10	13.10
大阪府	摂津市	3,509	3,509	15.98	15.98
大阪府	茨木市	22,110	22,110	32.51	32.51
大阪府	高槻市	6,213	6,213	20.27	20.27
大阪府	島本町	1,054	1,054	11.09	11.09
大阪府	枚方市	11,354	11,354	20.55	20.55
大阪府	寝屋川市	2,838	2,838	4.49	4.49
大阪府	守口市	12,605	12,605	27.18	27.18
大阪府	門真市	7,814	7,814	45.03	45.03

大阪府	大東市	6,736	6,736	33.43	33.43
大阪府	交野市	165	165	1.23	1.23
大阪府	四條畷市	4,206	4,206	47.39	47.39
大阪府	東大阪市	27,262	27,262	17.61	17.61
大阪府	八尾市	5,331	5,331	10.76	10.76
大阪府	柏原市	3,025	3,025	11.44	11.44
大阪府	松原市	1,555	8,991	12.19	70.49
大阪府	羽曳野市	12,511	12,511	47.23	47.23
大阪府	藤井寺市	1,102	10,949	1.99	19.78
大阪府	大阪狭山市	4,385	4,385	16.73	16.73
大阪府	富田林市	7,642	7,642	16.50	16.50
大阪府	河内長野市	16,084	16,723	47.20	49.07
大阪府	河南町	1,028	1,028	4.19	4.19
大阪府	千早赤阪村	0	0	0.00	0.00
大阪府	太子町	1,449	1,449	15.91	15.91
大阪府	和泉市	21,925	21,925	76.59	76.59
大阪府	泉大津市	1,150	1,150	53.84	53.84
大阪府	高石市	786	786	15.94	15.94
大阪府	忠岡町	0	0	0.00	0.00
大阪府	岸和田市	3,609	3,609	6.94	6.94
大阪府	貝塚市	760	760	4.05	4.05
大阪府	泉佐野市	21,554	21,554	35.92	35.92
大阪府	熊取町	1,630	1,689	10.43	10.80
大阪府	田尻町	5,743	5,743	20.53	20.53
大阪府	泉南市	860	860	4.90	4.90
大阪府	岬町	2,521	2,521	2.38	2.38
大阪府	阪南市	195	195	0.66	0.66
大阪府	豊能町	5,096	5,096	11.11	11.11
大阪府	能勢町	33,776	104,381	15.87	49.03
兵庫県	神戸市(市街地)	540,980	540,980	50.08	50.08
兵庫県	尼崎市	48,040	48,040	33.57	33.57
兵庫県	高砂市	0	0	0.00	0.00
兵庫県	豊岡市	7,584	7,584	10.49	10.49
兵庫県	西宮市(南部)	28,815	28,815	22.57	22.57
兵庫県	篠山市	25,467	25,467	43.15	43.15
兵庫県	姫路市	719	719	1.03	1.03
兵庫県	明石市	7,335	7,335	5.95	5.95
兵庫県	宍粟市	815	3,116	0.40	1.52
兵庫県	洲本市	28,159	28,159	25.81	25.81
兵庫県	伊丹市	12,293	12,293	21.35	21.35
兵庫県	芦屋市	5,249	5,249	18.82	18.82
兵庫県	南あわじ市	12,990	12,990	2.02	2.02
兵庫県	三田市	0	0	0.00	0.00
兵庫県	西播磨水道企業団	3,000	3,000	0.91	0.91
兵庫県	赤穂市(南部)	26	26	0.05	0.05
兵庫県	宝塚市	12,134	12,134	13.22	13.22

兵庫県	加古川市	13,830	13,830	16.39	16.39
兵庫県	たつの市	105	105	0.21	0.21
兵庫県	香美町	0	0	0.00	0.00
兵庫県	養父市	0	0	0.00	0.00
兵庫県	川西市	8,065	8,065	1.79	1.79
兵庫県	西脇市(西脇)	0	0	0.00	0.00
兵庫県	淡路市	9,190	9,190	7.84	7.84
兵庫県	加東市(社)	0	0	0.00	0.00
兵庫県	加西市	77	77	0.02	0.02
兵庫県	三木市	3,979	6,339	5.91	9.42
兵庫県	小野市	11,585	11,585	3.54	3.54
兵庫県	太子町	521	521	0.27	0.27
兵庫県	丹波市(中央)	2,601	2,601	1.96	1.96
兵庫県	上郡町	0	0	0.00	0.00
兵庫県	福崎町	0	0	0.00	0.00
兵庫県	加東市(滝野)	0	0	0.00	0.00
兵庫県	市川町	0	0	0.00	0.00
兵庫県	朝来市	4,495	4,495	1.49	1.49
兵庫県	西宮市(北部)	10,124	10,124	29.55	29.55
兵庫県	西脇市(黒田庄)	0	0	0.00	0.00
兵庫県	稲美町	1,978	1,978	0.74	0.74
兵庫県	加東市(東条)	0	0	0.00	0.00
兵庫県	神戸市(六甲山)	7,546	7,546	76.29	76.29
兵庫県	猪名川町	891	891	3.66	3.66
兵庫県	多可町	0	0	0.00	0.00
兵庫県	新温泉町	0	29,966	0.00	47.23
兵庫県	播磨町	0	0	0.00	0.00
兵庫県	赤穂市(北部)	0	0	#DIV/0!	#DIV/0!
兵庫県	丹波市(山南)	1,575	1,575	1.45	1.45
兵庫県	佐用町	836	836	4.16	4.16
兵庫県	播磨高原広域事務組合	0	0	0.00	0.00
兵庫県	神河町	35	35	2.30	2.30
奈良県	奈良市	53,587	53,587	25.70	25.70
奈良県	大和郡山市	0	0	0.00	0.00
奈良県	橿原市	2,356	2,356	6.85	6.85
奈良県	大和高田市	0	0	#DIV/0!	#DIV/0!
奈良県	天理市	8,175	8,175	14.00	14.00
奈良県	桜井市	28,764	28,764	8.75	8.75
奈良県	御所市	132	132	0.06	0.06
奈良県	生駒市	10,790	10,790	11.90	11.90
奈良県	広陵町	0	0	0.00	0.00
奈良県	田原本町	0	0	0.00	0.00
奈良県	五條市	26,868	26,868	59.67	59.67
奈良県	斑鳩町	0	0	0.00	0.00
奈良県	王寺町	0	0	0.00	0.00
奈良県	葛城市	1,474	1,474	1.09	1.09

奈良県	大淀町	0	0	0.00	0.00
奈良県	下市町	0	0	0.00	0.00
奈良県	三宅町	0	0	0.00	0.00
奈良県	三郷町	0	0	0.00	0.00
奈良県	平群町	1,209	1,209	0.97	0.97
奈良県	宇陀市	9,212	9,212	69.67	69.67
奈良県	高取町	0	0	0.00	0.00
奈良県	河合町	0	0	0.00	0.00
奈良県	香芝市	0	0	0.00	0.00
奈良県	吉野町	4,202	4,202	44.32	44.32
奈良県	上牧町	0	0	0.00	0.00
奈良県	明日香村	0	0	#DIV/0!	#DIV/0!
奈良県	川西町	415	415	0.94	0.94
奈良県	安堵町	1,741	1,741	3.98	3.98
和歌山県	和歌山市	18,935	18,935	45.33	45.33
和歌山県	新宮市	31,077	31,077	26.87	26.87
和歌山県	高野町	270	270	3.37	3.37
和歌山県	田辺市	21,676	21,676	6.98	6.98
和歌山県	橋本市(橋本)	4,276	36,645	2.47	21.17
和歌山県	白浜町	416	416	1.27	1.27
和歌山県	海南市(下津)	0	0	0.00	0.00
和歌山県	橋本市(高野口)	3,966	3,966	15.60	15.60
和歌山県	串本町	0	0	0.00	0.00
和歌山県	有田市	692	692	1.84	1.84
和歌山県	海南市(海南)	1,441	1,441	5.46	5.46
和歌山県	御坊市	271	271	4.19	4.19
和歌山県	那智勝浦町	2,753	2,753	3.81	3.81
和歌山県	美浜町	0	0	0.00	0.00
和歌山県	かつらぎ町	104	104	0.67	0.67
和歌山県	すさみ町	4,546	4,546	19.26	19.26
和歌山県	紀美野町	934	934	2.66	2.66
和歌山県	岩出市	5,105	5,105	14.00	14.00
和歌山県	紀の川市(河北)	0	0	0.00	0.00
和歌山県	みなべ町	914	914	13.11	13.11
和歌山県	上富田町	0	0	0.00	0.00
和歌山県	由良町	0	0	0.00	0.00
和歌山県	有田川町	0	0	0.00	0.00
和歌山県	湯浅町	0	0	0.00	0.00
和歌山県	紀の川市(河南)	0	0	0.00	0.00
和歌山県	日高町	0	0	0.00	0.00
鳥取県	鳥取市	55,610	55,610	36.52	36.52
鳥取県	米子市	2,286	2,286	3.30	3.30
鳥取県	倉吉市	0	0	0.00	0.00
鳥取県	智頭町	0	0	0.00	0.00
鳥取県	琴浦町	0	0	0.00	0.00
鳥取県	三朝町	0	0	0.00	0.00

鳥取県	大山町(中山)	0	0	0.00	0.00
鳥取県	岩美町	4,043	4,043	53.91	53.91
鳥取県	大山町(大山)	0	0	0.00	0.00
鳥取県	南部町	0	0	0.00	0.00
鳥取県	大山町(大山寺)	0	0	0.00	0.00
鳥取県	伯耆町	0	0	0.00	0.00
鳥取県	湯梨浜町	1,749	1,749	7.27	7.27
鳥取県	北栄町	4,008	4,008	11.83	11.83
島根県	松江市(松江)	157,304	157,304	30.07	30.07
島根県	益田市	5,682	6,664	1.54	1.81
島根県	浜田市	0	0	0.00	0.00
島根県	安来市	1,739	1,739	2.02	2.02
島根県	大田市	3,193	3,193	2.89	2.89
島根県	隠岐の島町	0	0	0.00	0.00
島根県	出雲市	398	398	0.71	0.71
島根県	江津市	520	520	7.06	7.06
島根県	斐川宍道水道企業団	0	0	0.00	0.00
島根県	松江市(玉湯)	305	305	3.21	3.21
島根県	雲南市(木次三刀屋)	1,187	1,187	18.30	18.30
島根県	雲南市(大東)	0	0	0.00	0.00
島根県	東出雲町	14,870	14,870	25.65	25.65
島根県	雲南市(加茂)	0	0	0.00	0.00
岡山県	和気町	0	0	0.00	0.00
岡山県	新見市	0	0	0.00	0.00
岡山県	早島町	0	0	0.00	0.00
岡山県	総社市	0	0	0.00	0.00
岡山県	高梁市	0	0	0.00	0.00
岡山県	備前市	0	0	0.00	0.00
岡山県	岡山市	81,732	81,732	30.02	30.02
岡山県	津山市	13,816	13,816	14.74	14.74
岡山県	笠岡市	17,798	17,798	33.45	33.45
岡山県	倉敷市(真備)	0	0	0.00	0.00
岡山県	瀬戸内市	800	800	0.75	0.75
岡山県	玉野市	457	457	0.84	0.84
岡山県	美作市	2,049	2,049	0.73	0.73
岡山県	井原市	0	0	0.00	0.00
岡山県	勝央町	0	0	#DIV/0!	#DIV/0!
岡山県	真庭市	0	0	0.00	0.00
岡山県	赤磐市	2,686	2,686	3.19	3.19
岡山県	浅口市	0	0	0.00	0.00
岡山県	里庄町	1,214	1,214	1.38	1.38
岡山県	鏡野町	540	540	6.90	6.90
岡山県	倉敷市(倉敷)	30,810	30,810	20.25	20.25
岡山県	矢掛町	0	0	0.00	0.00
岡山県	奈義町	0	0	0.00	0.00
岡山県	吉備中央町	0	0	0.00	0.00

広島県	東広島市	51,000	51,000	50.53	50.53
広島県	大竹市	0	0	0.00	0.00
広島県	海田町	759	759	13.66	13.66
広島県	廿日市市	306	306	1.41	1.41
広島県	広島市	227,263	227,263	30.98	30.98
広島県	庄原市	2,966	2,966	6.79	6.79
広島県	呉市	27,452	27,452	7.48	7.48
広島県	江田島市	134	134	0.46	0.46
広島県	安芸高田市	1,211	1,211	17.89	17.89
広島県	府中市	1,790	1,790	13.54	13.54
広島県	福山市	94,356	118,475	62.17	78.06
広島県	尾道市	23,200	23,200	40.72	40.72
広島県	三原市	32,245	32,245	25.29	25.29
広島県	竹原市	4,599	4,599	17.09	17.09
広島県	三次市	988	988	4.58	4.58
広島県	熊野町	22	3,643	0.60	99.24
広島県	北広島町	0	0	0.00	0.00
山口県	下関市	35,948	35,948	20.45	20.45
山口県	宇部市	8,945	8,945	13.53	13.53
山口県	山口市	23,328	23,328	35.92	35.92
山口県	萩市	851	851	2.38	2.38
山口県	周南市	3,628	3,628	6.64	6.64
山口県	防府市	15,958	15,958	36.19	36.19
山口県	下松市	0	0	0.00	0.00
山口県	岩国市	29,352	29,352	7.00	7.00
山口県	山陽小野田市	13,765	13,765	35.28	35.28
山口県	光市	14,810	14,810	8.82	8.82
山口県	長門市(長門)	0	0	0.00	0.00
山口県	柳井市	9,095	9,095	73.28	73.28
山口県	美祢市	0	0	0.00	0.00
山口県	田布施・平生水道企業団	0	0	0.00	0.00
山口県	長門市(油谷)	12,470	12,470	12.92	12.92
徳島県	三好市	8,607	8,607	49.43	49.43
徳島県	徳島市	265,173	265,173	23.58	23.58
徳島県	鳴門市	4,508	4,508	10.71	10.71
徳島県	牟岐町	149	149	0.77	0.77
徳島県	小松島市	0	0	0.00	0.00
徳島県	美波町	0	0	0.00	0.00
徳島県	北島町	120	120	100.00	100.00
徳島県	松茂町	1,030	1,030	100.00	100.00
徳島県	藍住町	0	0	0.00	0.00
徳島県	阿南市	4,546	4,546	4.33	4.33
徳島県	石井町	84	84	1.19	1.19
徳島県	板野町	0	0	0.00	0.00
徳島県	上板町	73	73	0.79	0.79
徳島県	東みよし町	0	0	0.00	0.00

徳島県	吉野川市	498	498	0.22	0.22
徳島県	美馬市	1,989	1,989	1.06	1.06
徳島県	つるぎ町	492	492	0.90	0.90
徳島県	阿波市	0	0	0.00	0.00
徳島県	海陽町	5,552	5,552	6.47	6.47
香川県	高松市	19,497	19,497	10.01	10.01
香川県	丸亀市	1,330	1,330	2.52	2.52
香川県	坂出市	0	0	0.00	0.00
香川県	観音寺市(観音寺)	0	0	0.00	0.00
香川県	琴平町	4,844	4,844	100.00	100.00
香川県	多度津町	0	0	0.00	0.00
香川県	善通寺市	0	0	0.00	0.00
香川県	宇多津町	0	0	0.00	0.00
香川県	観音寺市(豊浜)	0	0	0.00	0.00
香川県	土庄町	303	303	0.18	0.18
香川県	三木町	2,974	2,974	89.77	89.77
香川県	観音寺市(大野原)	0	0	0.00	0.00
香川県	さぬき市	8,508	139,287	4.18	68.43
香川県	東かがわ市	0	0	0.00	0.00
香川県	三豊市	2,754	4,344	2.26	3.57
香川県	まんのう町	77	77	1.34	1.34
香川県	小豆島町	14,615	14,615	33.03	33.03
香川県	綾川町	376	3,057	1.28	10.44
愛媛県	宇和島市	8,878	8,878	5.04	5.04
愛媛県	大洲市(長浜)	0	0	0.00	0.00
愛媛県	松山市	13,525	13,525	5.98	5.98
愛媛県	今治市(今治)	0	0	0.00	0.00
愛媛県	西予市(三瓶)	0	0	0.00	0.00
愛媛県	四国中央市	0	0	0.00	0.00
愛媛県	松前町	0	0	0.00	0.00
愛媛県	新居浜市	4,905	4,905	14.15	14.15
愛媛県	今治市(大西)	1,396	1,396	9.58	9.58
愛媛県	大洲市(大洲)	0	0	0.00	0.00
愛媛県	伊予市	5,053	5,053	12.35	12.35
愛媛県	西予市(野村)	0	0	0.00	0.00
愛媛県	内子町	0	0	0.00	0.00
愛媛県	西条市(東予)	3,002	9,271	25.10	77.53
愛媛県	西条市(丹原)	0	4,310	0.00	78.68
愛媛県	西予市(宇和)	0	0	0.00	0.00
愛媛県	西予市(明浜)	0	0	0.00	0.00
愛媛県	今治市(朝倉)	1,921	1,921	69.33	69.33
愛媛県	伊方町(伊方)	0	0	0.00	0.00
愛媛県	西条市(小松)	252	3,166	6.43	80.83
愛媛県	上島町	2,848	2,848	18.30	18.30
愛媛県	砥部町	0	0	0.00	0.00
愛媛県	今治市(波方)	0	0	0.00	0.00

愛媛県	今治市(菊間)	0	0	0.00	0.00
愛媛県	伊方町(三崎)	0	0	0.00	0.00
愛媛県	今治市(越智諸島)	2,683	2,683	2.84	2.84
愛媛県	今治市(玉川)	0	0	0.00	0.00
愛媛県	鬼北町	412	412	1.41	1.41
愛媛県	四国中央市(小富士長津)	0	0	0.00	0.00
愛媛県	西条市(西部)	127	45,571	0.25	89.56
愛媛県	東温市(重信)	0	0	#DIV/0!	#DIV/0!
愛媛県	愛南町	103	103	0.19	0.19
愛媛県	八幡浜市	0	0	0.00	0.00
愛媛県	東温市(川内)	0	0	#DIV/0!	#DIV/0!
愛媛県	西条市(東部)	0	0	#DIV/0!	#DIV/0!
高知県	四万十市	0	0	0.00	0.00
高知県	高知市	7,632	7,632	5.69	5.69
高知県	須崎市	0	0	0.00	0.00
高知県	土佐清水市	0	0	0.00	0.00
高知県	越知町	1,473	1,473	100.00	100.00
高知県	宿毛市(宿毛)	1,067	1,067	7.66	7.66
高知県	安芸市	3,030	6,060	2.53	5.05
高知県	室戸市	2,111	2,111	1.73	1.73
高知県	香美市	0	0	0.00	0.00
高知県	四万十町	1,413	1,413	4.06	4.06
高知県	いの町	0	0	0.00	0.00
高知県	いの町(南)	0	0	0.00	0.00
高知県	土佐市(高岡)	823	823	82.96	82.96
高知県	佐川町	2,451	2,623	3.40	3.64
高知県	土佐市(宇佐新居)	87	87	0.66	0.66
高知県	香南市	1,497	1,497	8.49	8.49
高知県	南国市	5,376	5,376	93.95	93.95
高知県	黒潮町	36	36	0.15	0.15
高知県	土佐市(西部)	0	0	0.00	0.00
高知県	宿毛市(東部広域)	404	404	19.16	19.16
福岡県	北九州市	83,600	138,800	10.83	17.99
福岡県	福岡市	61,793	208,223	12.47	42.02
福岡県	大牟田市	11,724	11,724	12.67	12.67
福岡県	久留米市	9,036	9,036	9.93	9.93
福岡県	直方市	0	0	0.00	0.00
福岡県	飯塚市	0	0	0.00	0.00
福岡県	田川市	0	0	0.00	0.00
福岡県	柳川市	4,477	4,477	53.12	53.12
福岡県	嘉麻市(山田)	0	0	0.00	0.00
福岡県	朝倉市(甘木)	37	37	0.16	0.16
福岡県	八女市	0	0	0.00	0.00
福岡県	筑後市	98	98	1.68	1.68
福岡県	大川市	0	0	0.00	0.00
福岡県	行橋市	0	0	0.00	0.00

福岡県	豊前市	0	0	0.00	0.00
福岡県	中間市	7,869	7,869	3.72	3.72
福岡県	三井水道企業団	400	16,977	2.33	98.99
福岡県	筑紫野市	0	0	0.00	0.00
福岡県	春日那珂川水道企業団	100	100	0.18	0.18
福岡県	大野城市	812	812	1.60	1.60
福岡県	太宰府市	0	0	0.00	0.00
福岡県	宇美町	3,393	3,393	1.47	1.47
福岡県	篠栗町	0	0	0.00	0.00
福岡県	志免町	1,114	1,114	0.58	0.58
福岡県	須恵町	0	0	0.00	0.00
福岡県	新宮町	1,346	1,346	5.12	5.12
福岡県	古賀市	0	0	0.00	0.00
福岡県	久山町	0	0	0.00	0.00
福岡県	粕屋町	18	24,364	0.07	99.10
福岡県	宗像市	1,817	1,817	8.80	8.80
福岡県	福津市(福岡)	0	0	0.00	0.00
福岡県	福津市(津屋崎)	0	0	0.00	0.00
福岡県	水巻町	132	132	0.79	0.79
福岡県	岡垣町	174	174	0.73	0.73
福岡県	小竹町	583	583	1.23	1.23
福岡県	鞍手町	0	0	0.00	0.00
福岡県	宮若市	0	0	0.00	0.00
福岡県	桂川町	0	0	0.00	0.00
福岡県	嘉麻市(稲築)	0	0	0.00	0.00
福岡県	嘉麻市(碓井)	0	0	0.00	0.00
福岡県	嘉麻市(嘉穂)	0	0	0.00	0.00
福岡県	朝倉市(杷木)	0	0	0.00	0.00
福岡県	筑前町	1,081	1,081	100.00	100.00
福岡県	前原市	0	0	0.00	0.00
福岡県	二丈町	0	0	0.00	0.00
福岡県	志摩町	0	0	0.00	0.00
福岡県	大木町	0	0	0.00	0.00
福岡県	立花町	0	0	0.00	0.00
福岡県	広川町	0	0	0.00	0.00
福岡県	みやま市(瀬高)	0	0	0.00	0.00
福岡県	みやま市(高田)	0	0	0.00	0.00
福岡県	香春町	6,867	6,867	11.68	11.68
福岡県	添田町	12	12	0.35	0.35
福岡県	福智町	0	0	0.00	0.00
福岡県	糸田町	128	128	1.58	1.58
福岡県	川崎町	1,709	3,976	6.23	14.50
福岡県	大任町	0	0	0.00	0.00
福岡県	苅田町	0	0	0.00	0.00
福岡県	みやこ町	0	0	#DIV/0!	#DIV/0!
福岡県	築上町	0	0	0.00	0.00

福岡県	吉富町	147	147	0.92	0.92
佐賀県	佐賀市	2,657	2,657	22.52	22.52
佐賀県	唐津市	7,202	7,202	12.70	12.70
佐賀県	伊万里市	7,404	7,404	6.46	6.46
佐賀県	西佐賀水道企業団	2,447	2,447	23.82	23.82
佐賀県	鹿島市	0	0	0.00	0.00
佐賀県	有田町	1,713	1,713	1.34	1.34
佐賀県	武雄市	4,939	4,939	6.70	6.70
佐賀県	大町町	0	0	0.00	0.00
佐賀県	江北町	0	0	0.00	0.00
佐賀県	嬉野市(嬉野)	0	0	0.00	0.00
佐賀県	唐津市(呼子)	0	0	0.00	0.00
佐賀県	鳥栖市	123	123	0.76	0.76
佐賀県	多久市	2,108	2,108	1.62	1.62
佐賀県	小城市	0	1,642	0.00	41.15
佐賀県	唐津市(厳木)	0	0	0.00	0.00
佐賀県	唐津市(相知)	0	0	0.00	0.00
佐賀県	太良町	1,214	1,214	3.63	3.63
佐賀県	佐賀東部水道企業団	4,795	91,545	2.68	51.22
佐賀県	白石町	11,021	11,021	13.97	13.97
佐賀県	玄海町	3,135	3,135	13.79	13.79
佐賀県	唐津市(北波多)	0	0	0.00	0.00
佐賀県	嬉野市(塩田)	157	157	1.38	1.38
佐賀県	唐津市(浜玉)	10,769	10,769	29.95	29.95
長崎県	長崎市(長崎)	90,170	90,170	50.75	50.75
長崎県	佐世保市	0	0	0.00	0.00
長崎県	平戸市	0	0	0.00	0.00
長崎県	五島市(富江)	0	672	0.00	8.09
長崎県	大村市	7,704	7,704	9.93	9.93
長崎県	諫早市	1,811	1,811	0.48	0.48
長崎県	五島市(福江)	0	0	0.00	0.00
長崎県	松浦市	0	0	0.00	0.00
長崎県	佐々町	64	64	0.54	0.54
長崎県	川棚町	700	700	6.46	6.46
長崎県	雲仙市(雲仙)	0	0	0.00	0.00
長崎県	長崎市(香焼)	0	0	0.00	0.00
長崎県	対馬市	3,802	3,802	10.76	10.76
長崎県	西海市(大瀬戸)	5,661	5,661	58.85	58.85
長崎県	江迎町	0	0	0.00	0.00
長崎県	島原市	0	0	0.00	0.00
長崎県	長与町	0	0	0.00	0.00
長崎県	時津町	7,026	7,026	4.10	4.10
長崎県	雲仙市(小浜)	801	801	4.38	4.38
長崎県	荻崎市	1,405	1,405	5.50	5.50
長崎県	諫早市(森山)	0	0	0.00	0.00
長崎県	南島原市(西有家)	0	0	0.00	0.00

長崎県	南島原市(加津佐)	0	0	0.00	0.00
長崎県	西海市(大島)	14,503	14,503	24.20	24.20
長崎県	長崎市(三和)	831	831	3.04	3.04
長崎県	雲仙市(吾妻)	0	0	0.00	0.00
長崎県	波佐見町	0	0	0.00	0.00
長崎県	諫早市(多良見)	85	85	0.08	0.08
長崎県	雲仙市(国見)	0	0	0.00	0.00
長崎県	平戸市(生月)	0	0	0.00	0.00
長崎県	平戸市(南部)	0	0	0.00	0.00
長崎県	長崎市(琴海)	0	0	0.00	0.00
長崎県	諫早市(飯盛)	0	0	0.00	0.00
長崎県	諫早市(高来)	0	0	0.00	0.00
熊本県	熊本市	75,438	125,643	28.61	47.65
熊本県	宇城市(三角)	6,744	6,744	13.35	13.35
熊本県	天草市	0	0	0.00	0.00
熊本県	水俣市	0	0	0.00	0.00
熊本県	山鹿市	1,045	1,045	0.61	0.61
熊本県	八代市	2,560	2,560	10.08	10.08
熊本県	人吉市	0	0	0.00	0.00
熊本県	荒尾市	116	116	0.10	0.10
熊本県	山都町	0	0	0.00	0.00
熊本県	大津菊陽水道企業団	503	1,737	3.40	11.73
熊本県	玉名市	34	34	0.08	0.08
熊本県	菊池市	0	0	0.00	0.00
熊本県	長洲町	0	0	0.00	0.00
熊本県	宇土市	5,109	5,109	41.55	41.55
熊本県	阿蘇市	6,214	6,214	19.14	19.14
熊本県	多良木町	254	254	0.29	0.29
熊本県	小国町	2,071	2,071	3.05	3.05
熊本県	御船町	0	0	0.00	0.00
熊本県	益城町	259	259	5.16	5.16
熊本県	八代生活環境事務組合	7,459	7,459	50.66	50.66
熊本県	あさぎり町	0	0	0.00	0.00
熊本県	芦北町	0	0	0.00	0.00
熊本県	南阿蘇村	715	715	3.86	3.86
熊本県	甲佐町	801	801	9.38	9.38
熊本県	上天草市	0	0	0.00	0.00
熊本県	宇城市(松橋)	0	0	0.00	0.00
熊本県	合志市	0	0	0.00	0.00
熊本県	湯前町	0	0	0.00	0.00
熊本県	宇城市(小川)	0	0	0.00	0.00
大分県	大分市	38,181	38,181	28.57	28.57
大分県	由布市(湯布院)	0	0	0.00	0.00
大分県	別府市	11,169	13,012	9.69	11.29
大分県	中津市	0	0	0.00	0.00
大分県	日田市	120	120	2.02	2.02

大分県	佐伯市	1,047	9,490	5.25	47.62
大分県	臼杵市	0	0	0.00	0.00
大分県	津久見市	668	668	7.45	7.45
大分県	竹田市	5,307	5,307	8.98	8.98
大分県	豊後高田市	453	453	6.14	6.14
大分県	杵築市	1,245	1,245	3.95	3.95
大分県	豊後大野市	2,552	2,552	18.49	18.49
大分県	日出町	1,235	1,235	5.57	5.57
大分県	玖珠町	2,360	2,360	52.91	52.91
大分県	宇佐市	31	31	0.05	0.05
大分県	由布市(挾間)	2,731	2,731	11.64	11.64
大分県	佐伯市(弥生)	11,932	11,932	14.18	14.18
宮崎県	宮崎市	35,107	35,107	19.68	19.68
宮崎県	延岡市	10,876	10,876	18.37	18.37
宮崎県	日南市	951	951	2.47	2.47
宮崎県	都城市	1,263	1,263	3.03	3.03
宮崎県	日向市	9,691	9,691	61.01	61.01
宮崎県	高原町	2,689	2,689	4.12	4.12
宮崎県	串間市	3,595	3,595	28.29	28.29
宮崎県	小林市	0	0	0.00	0.00
宮崎県	高千穂町	0	0	0.00	0.00
宮崎県	南郷町	0	0	0.00	0.00
宮崎県	都城市(山田)	1,329	1,329	36.83	36.83
宮崎県	三股町	344	344	3.44	3.44
宮崎県	新富町	2,557	2,557	8.00	8.00
宮崎県	国富町	1,918	1,918	18.29	18.29
宮崎県	えびの市	956	956	0.30	0.30
宮崎県	高鍋町	4,239	4,239	27.01	27.01
宮崎県	清武町	751	751	2.96	2.96
宮崎県	都城市(高崎)	0	0	0.00	0.00
宮崎県	都城市(高城)	4	4	0.04	0.04
宮崎県	川南町	5,427	5,427	2.20	2.20
宮崎県	門川町	70	70	0.47	0.47
宮崎県	綾町	0	0	0.00	0.00
宮崎県	西都市	0	0	0.00	0.00
宮崎県	都農町	2,850	2,850	2.53	2.53
宮崎県	一ツ瀬川営農飲雑用水(企)	4,262	4,262	46.40	46.40
鹿児島県	鹿児島市	70,112	70,112	18.61	18.61
鹿児島県	鹿屋市(鹿屋串良)	5,308	5,308	8.33	8.33
鹿児島県	さつま町	0	0	0.00	0.00
鹿児島県	指宿市	0	0	0.00	0.00
鹿児島県	枕崎市	0	0	0.00	0.00
鹿児島県	阿久根市	0	21,931	0.00	13.87
鹿児島県	南さつま市(加世田)	0	0	0.00	0.00
鹿児島県	志布志市	0	0	0.00	0.00
鹿児島県	いちき串木野市	4,695	4,695	11.74	11.74

鹿児島県	西之表市	0	0	0.00	0.00
鹿児島県	大口市	1,678	1,678	2.95	2.95
鹿児島県	加治木町	0	0	0.00	0.00
鹿児島県	薩摩川内市(川内)	0	0	0.00	0.00
鹿児島県	瀬戸内町	30	30	0.27	0.27
鹿児島県	奄美市	0	0	0.00	0.00
鹿児島県	大崎町	813	894	0.75	0.82
鹿児島県	中種子町	809	809	7.10	7.10
鹿児島県	出水市(出水)	1,677	1,677	10.36	10.36
鹿児島県	曾於市(大隅)	0	0	0.00	0.00
鹿児島県	曾於市(財部)	0	0	0.00	0.00
鹿児島県	垂水市	1,249	1,249	10.79	10.79
鹿児島県	出水市(高尾野)	0	0	0.00	0.00
鹿児島県	薩摩川内市(入来)	860	860	1.32	1.32
鹿児島県	蒲生町	0	0	0.00	0.00
鹿児島県	肝付町	0	0	0.00	0.00
鹿児島県	涌水町	0	0	0.00	0.00
鹿児島県	南九州市	0	0	0.00	0.00
鹿児島県	始良町	507	507	4.25	4.25
鹿児島県	曾於市(末吉)	0	0	0.00	0.00
鹿児島県	和泊町	3,768	3,768	3.89	3.89
鹿児島県	日置市(伊集院)	0	0	0.00	0.00
鹿児島県	薩摩川内市(東郷)	5,707	5,707	5.97	5.97
鹿児島県	知名町	1,499	1,499	2.49	2.49
鹿児島県	南さつま市(金峰)	6,074	6,074	34.90	34.90
鹿児島県	鹿屋市(吾平)	0	0	0.00	0.00
鹿児島県	薩摩川内市(樋脇)	341	341	0.45	0.45
鹿児島県	与論町	0	0	0.00	0.00
鹿児島県	徳之島町	5,380	5,380	21.01	21.01
鹿児島県	伊仙町	0	0	0.00	0.00
鹿児島県	日置市(東市来)	0	0	0.00	0.00
鹿児島県	霧島市	16,763	16,763	16.61	16.61
沖縄県	那覇市	11,080	11,080	9.86	9.86
沖縄県	名護市	6,305	6,305	5.13	5.13
沖縄県	本部町	0	0	0.00	0.00
沖縄県	宜野湾市	340	340	1.78	1.78
沖縄県	石垣市	0	0	0.00	0.00
沖縄県	浦添市	3,728	3,728	7.65	7.65
沖縄県	南部水道企業団	8,838	8,838	11.90	11.90
沖縄県	嘉手納町	45	7,381	0.61	100.00
沖縄県	西原町	0	0	0.00	0.00
沖縄県	読谷村	0	0	0.00	0.00
沖縄県	うるま市	2,656	2,656	3.00	3.00
沖縄県	北谷町	3,490	3,490	19.97	19.97
沖縄県	与那原町	0	0	0.00	0.00
沖縄県	中城村	0	0	0.00	0.00

沖縄県	糸満市	237	237	0.29	0.29
沖縄県	伊江村	0	0	0.00	0.00
沖縄県	豊見城市	0	0	0.00	0.00
沖縄県	宮古島市	0	0	0.00	0.00
沖縄県	北中城村	0	0	0.00	0.00
沖縄県	南城市	0	5,265	0.00	9.18
沖縄県	沖縄市	687	687	2.53	2.53
沖縄県	恩納村	0	0	0.00	0.00
沖縄県	宜野座村	0	0	0.00	0.00
沖縄県	金武町	0	0	0.00	0.00
沖縄県	久米島町	0	0	0.00	0.00
上水道合計		13,398,753	16,540,076	10.59	13.08

(注1) 水道統計のデータの中で「空欄」となっているものは、ここでは「0」として取り扱っている。

(注2) 「#DIV/0!」は、「データなし」又は「分母が0」のため、算定できないものを示している。

〔参考〕計画給水人口 20 万人以上の 110 事業体の基幹管路耐震化率（平成 19 年度）

以下は、平成 19 年度における上水道 1,556 事業のうち、計画給水人口が 20 万人以上の 110 事業体について、「基幹管路耐震化率 A、基幹管路耐震化率 B」などを、「基幹管路耐震化率 B」が高い順に示したものである。

都道府県名	事業主体名	計画給水人口 (人)	基幹管路・耐震 管延長A(m)	基幹管路・耐震 管延長B(m)	基幹管路 耐震化率A(%)	基幹管路 耐震化率B(%)
神奈川県	川崎市	1,466,300	241,151	267,882	74.15	82.37
広島県	福山市	478,210	94,356	118,475	62.17	78.06
埼玉県	所沢市	351,000	54,442	54,442	69.12	69.12
青森県	八戸圏域水道企業団	365,500	176,903	176,903	67.04	67.04
愛知県	名古屋市	2,316,000	149,607	347,117	26.85	62.30
岩手県	盛岡市	386,280	31,696	72,314	26.85	61.25
神奈川県	横須賀市	450,000	159,247	159,247	54.72	54.72
埼玉県	川口市	526,000	61,422	61,422	52.56	52.56
長崎県	長崎市(長崎)	435,300	90,170	90,170	50.75	50.75
兵庫県	神戸市(市街地)	1,560,000	540,980	540,980	50.08	50.08
茨城県	日立市	251,730	28,489	28,489	49.69	49.69
秋田県	秋田市	327,700	49,029	49,029	48.36	48.36
熊本県	熊本市	681,000	75,438	125,643	28.61	47.65
埼玉県	草加市	255,000	11,838	11,838	46.48	46.48
和歌山県	和歌山市	425,000	18,935	18,935	45.33	45.33
宮城県	石巻地方広域水道企業団	222,000	136,371	629,803	9.57	44.21
宮城県	仙台市	1,124,000	204,226	204,226	43.81	43.81
神奈川県	横浜市	3,750,000	439,382	439,382	42.81	42.81
福岡県	福岡市	1,430,000	61,793	208,223	12.47	42.02
北海道	函館市	308,000	57,340	57,340	38.20	38.20
北海道	小樽市	200,000	20,172	42,677	17.65	37.34
岐阜県	岐阜市	381,500	38,177	38,177	35.32	35.32
北海道	釧路市	227,400	31,899	31,899	34.12	34.12
石川県	金沢市	470,000	65,907	65,907	34.00	34.00
福島県	郡山市	334,900	77,604	77,604	33.73	33.73
兵庫県	尼崎市	578,600	48,040	48,040	33.57	33.57
大阪府	豊中市	502,000	23,921	23,921	33.07	33.07
埼玉県	上尾市	226,000	14,594	14,594	32.89	32.89
福島県	いわき市	338,000	69,185	69,185	32.64	32.64
大阪府	茨木市	276,000	22,110	22,110	32.51	32.51
滋賀県	大津市	349,080	32,314	32,314	31.81	31.81
広島県	広島市	1,276,600	227,263	227,263	30.98	30.98
岡山県	岡山市	720,200	81,732	81,732	30.02	30.02
北海道	札幌市	2,153,000	133,517	136,458	29.06	29.70
千葉県	千葉県	3,238,000	193,842	193,842	29.28	29.28
埼玉県	さいたま市	1,330,000	54,248	54,248	29.22	29.22
大分県	大分市	528,065	38,181	38,181	28.57	28.57
静岡県	静岡市	710,250	77,566	77,566	28.17	28.17

長野県	長野県	202,000	38,036	38,036	26.54	26.54
富山県	富山市	415,800	33,695	33,695	26.29	26.29
奈良県	奈良市	400,000	53,587	53,587	25.70	25.70
徳島県	徳島市	297,000	265,173	265,173	23.58	23.58
長野県	長野市	307,300	50,757	50,757	23.47	23.47
京都府	京都市	1,433,700	101,762	101,762	23.25	23.25
埼玉県	越谷・松伏水道企業団	371,500	18,469	18,469	23.16	23.16
兵庫県	西宮市(南部)	453,000	28,815	28,815	22.57	22.57
佐賀県	佐賀市	257,200	2,657	2,657	22.52	22.52
静岡県	浜松市	817,600	60,266	60,266	21.89	21.89
兵庫県	伊丹市	204,000	12,293	12,293	21.35	21.35
大阪府	枚方市	419,000	11,354	11,354	20.55	20.55
山口県	下関市	313,990	35,948	35,948	20.45	20.45
大阪府	高槻市	360,000	6,213	6,213	20.27	20.27
岡山県	倉敷市(倉敷)	457,200	30,810	30,810	20.25	20.25
大阪府	大阪市	2,750,000	168,010	168,010	20.23	20.23
東京都	東京都	12,266,000	617,056	617,056	19.90	19.90
神奈川県	神奈川県	2,886,100	699,184	699,184	19.83	19.83
青森県	青森市	353,200	23,288	23,288	19.71	19.71
宮崎県	宮崎市	408,410	35,107	35,107	19.68	19.68
愛知県	一宮市	369,500	10,358	10,358	18.85	18.85
新潟県	新潟市	874,080	53,959	53,959	18.67	18.67
鹿児島県	鹿児島市	595,100	70,112	70,112	18.61	18.61
群馬県	前橋市	323,400	0	33,872	0.00	18.26
福岡県	北九州市	1,067,500	83,600	138,800	10.83	17.99
大阪府	東大阪市	548,170	27,262	27,262	17.61	17.61
千葉県	柏市	400,500	8,918	8,918	17.51	17.51
愛知県	豊橋市	392,000	19,727	19,727	17.02	17.02
兵庫県	加古川市	260,000	13,830	13,830	16.39	16.39
山形県	山形市	261,000	31,595	31,595	16.16	16.16
北海道	帯広市	202,100	9,965	11,054	14.42	15.99
愛知県	春日井市	319,000	21,751	21,751	15.74	15.74
福井県	福井市	284,417	21,172	21,172	15.68	15.68
新潟県	上越市	226,970	62,278	62,278	14.26	14.26
三重県	鈴鹿市	205,500	12,244	12,244	14.23	14.23
愛知県	豊田市	393,700	33,168	33,168	13.75	13.75
山口県	宇部市	211,750	8,945	8,945	13.53	13.53
茨城県	水戸市	317,000	21,384	21,384	13.47	13.47
兵庫県	宝塚市	245,000	12,134	12,134	13.22	13.22
大阪府	堺市	969,000	28,574	28,574	13.18	13.18
大阪府	吹田市	379,200	9,824	9,824	13.10	13.10
山梨県	甲府市(甲府)	269,100	7,853	7,853	11.36	11.36
新潟県	長岡市	308,275	61,807	61,807	11.25	11.25
埼玉県	春日部市	255,000	6,818	6,818	11.08	11.08
大阪府	八尾市	300,000	5,331	5,331	10.76	10.76
香川県	高松市	417,000	19,497	19,497	10.01	10.01

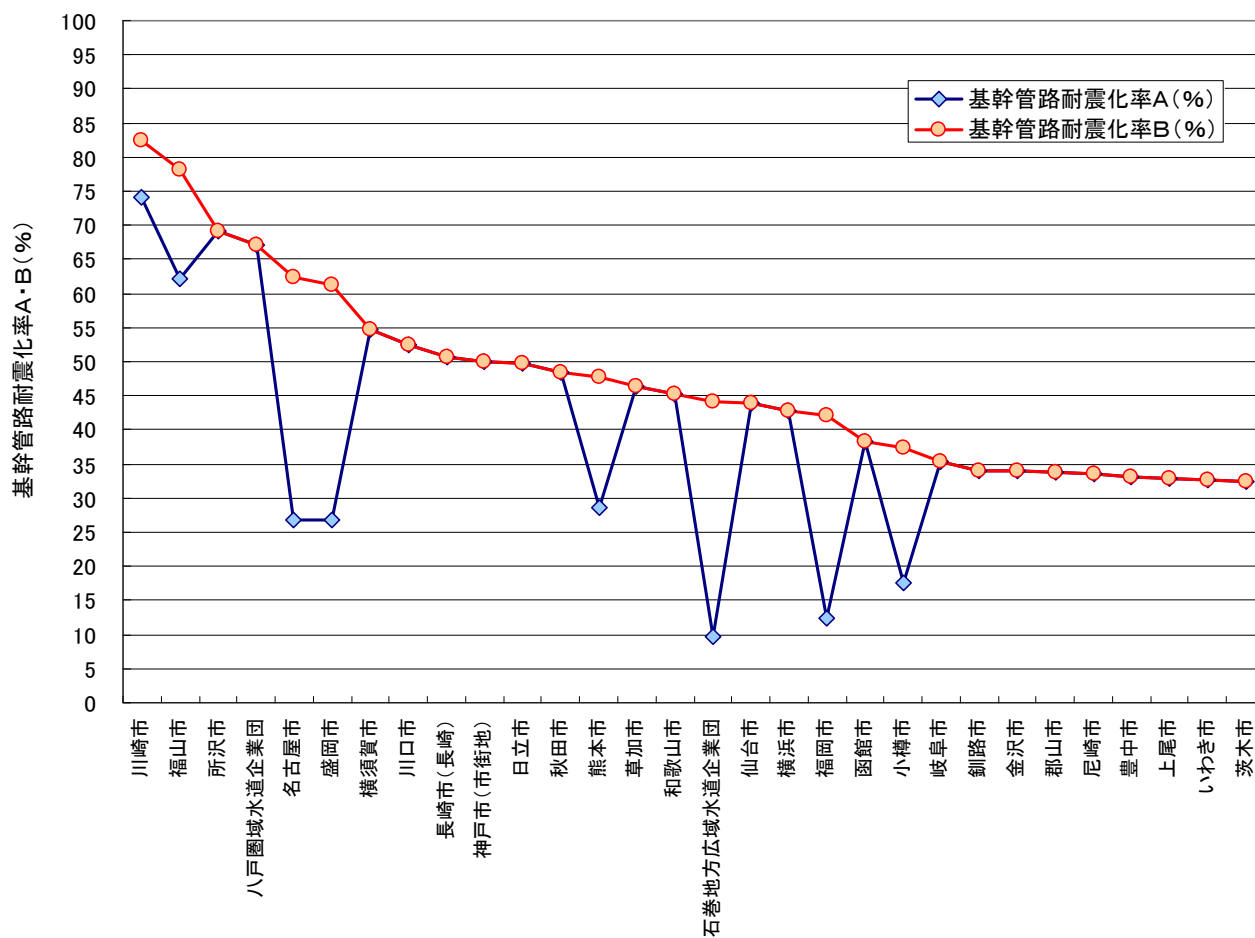
福岡県	久留米市	293,000	9,036	9,036	9.93	9.93
沖縄県	那覇市	320,000	11,080	11,080	9.86	9.86
埼玉県	川越市	350,000	5,909	5,909	9.06	9.06
愛知県	愛知中部水道企業団	302,400	4,818	4,818	7.88	7.88
広島県	呉市	240,000	27,452	27,452	7.48	7.48
大阪府	岸和田市	221,100	3,609	3,609	6.94	6.94
静岡県	富士市	222,800	62,497	62,497	6.85	6.85
愛媛県	松山市	485,070	13,525	13,525	5.98	5.98
兵庫県	明石市	300,000	7,335	7,335	5.95	5.95
高知県	高知市	331,400	7,632	7,632	5.69	5.69
静岡県	沼津市	252,100	36,505	36,505	4.65	4.65
大阪府	寝屋川市	273,000	2,838	2,838	4.49	4.49
福島県	福島市	279,130	6,177	6,177	4.37	4.37
北海道	旭川市	378,000	5,010	5,010	4.08	4.08
三重県	四日市市	322,500	8,667	8,667	3.73	3.73
栃木県	宇都宮市	521,270	4,016	4,016	2.60	2.60
愛知県	岡崎市	375,950	23,671	23,671	2.43	2.43
三重県	津市	317,400	7,703	7,703	1.64	1.64
兵庫県	姫路市	542,165	719	719	1.03	1.03
群馬県	高崎市	372,368	0	0	0.00	0.00
長崎県	佐世保市	251,300	0	0	0.00	0.00
群馬県	太田市	237,900	0	0	0.00	0.00
群馬県	伊勢崎市	220,000	0	0	0.00	0.00
長野県	松本市(松本)	216,000	0	0	0.00	0.00
埼玉県	新座市	200,000	0	0	0.00	0.00
茨城県	茨城県南水道企業団	238,120	0	0	#DIV/0!	#DIV/0!

(注1) 水道統計のデータの中で「空欄」となっているものは、ここでは「0」として取り扱っている。

(注2) 「#DIV/0!」は、「データなし」又は「分母が0」のため、算定できないものを示している。

(参考) 計画給水人口20万人以上の上水道事業(基幹管路耐震化率B上位30事業者、平成19年度)

JWRC



(文責) センター常務理事兼技監 安藤 茂

配信先変更のご連絡等について

「JWRC水道ホットニュース」配信先の変更・追加・停止、その他ご意見、ご要望等ございましたら、会員様名、担当者様名、所属名、連絡先電話番号をご記入の上、下記までE-メールにてご連絡をお願いいたします。

〒105-0001 東京都港区虎ノ門2-8-1 虎ノ門電気ビル2F (財)水道技術研究センター ホットニュース担当

E-MAIL : jwrchot@jwrc-net.or.jp

TEL 03-3597-0214 FAX 03-3597-0215

また、ご連絡いただいた個人情報は、当センターからのお知らせの配信業務以外には一切使用いたしません。

水道ホットニュースのバックナンバーについて

水道ホットニュースのバックナンバー(第58号以降)は、下記アドレスでご覧になれます。

<http://www.jwrc-net.or.jp/hotnews/hotnews-h21.html>