 JWRC 水道ホットニュース	(財)水道技術研究センター 〒105-0001 東京都港区虎ノ門2-8-1 虎ノ門電気ビル2F TEL 03-3597-0214, FAX 03-3597-0215 E-mail jwrchot@jwrc-net.or.jp URL http://www.jwrc-net.or.jp
---	---

経年管（20年・40年経過）の推移について —水道統計に基づく試算結果（その2）—

2. 老朽管延長・老朽管率の推移（平成18・19年度、全国）

(注) 老朽管：「法定耐用年数40年を超えた導・送・配水本・支管」とした。

表2-1及び図2-1～図2-6は、平成18・19年度における管路延長・老朽管延長・老朽管率の全国計を図表で示したものである。

表2-1 管路延長・老朽管延長・老朽管率（平成18・19年度、全国計）

	管路延長合計(m)	老朽管延長合計(m)	管路延長合計・老朽管率(%)
平成18年度	603,311,921	36,478,445	6.05
平成19年度	610,074,411	38,189,968	6.26
	導水管延長 計(m)	法定耐用年数(40年)を超えた導水管 (m)	導水管・老朽管率(%)
平成18年度	10,718,646	1,318,914	12.30
平成19年度	10,752,529	1,456,274	13.54
	送水管延長 計(m)	法定耐用年数(40年)を超えた送水管 (m)	送水管・老朽管率(%)
平成18年度	29,714,964	1,845,595	6.21
平成19年度	29,713,390	2,160,097	7.27
	配水本管 計(m)	法定耐用年数(40年)を超えた配水本管 (m)	配水本管・老朽管率(%)
平成18年度	98,859,756	6,086,532	6.16
平成19年度	97,051,291	6,672,265	6.87
	配水支管 計(m)	法定耐用年数(40年)を超えた配水支管 (m)	配水支管・老朽管率(%)
平成18年度	464,018,555	27,227,404	5.87
平成19年度	472,557,201	27,901,332	5.90

図2-1 老朽管(法定耐用年数を超えた管路)延長合計の推移(H18・H19、全国)

JWRC

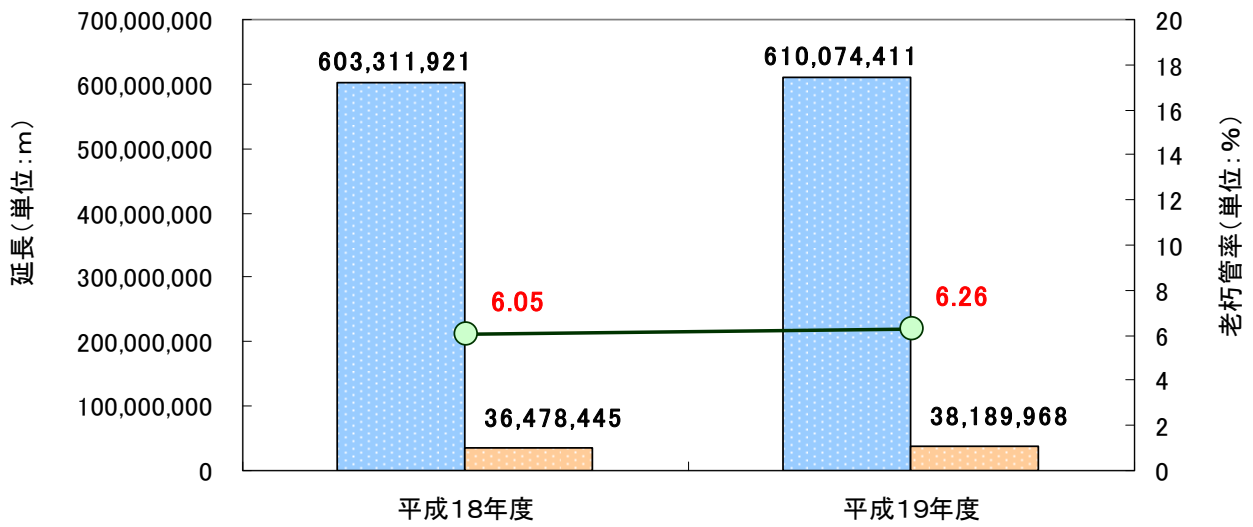


図2-2 法定耐用年数を超えた導水管延長の推移(H18・H19、全国)

JWRC

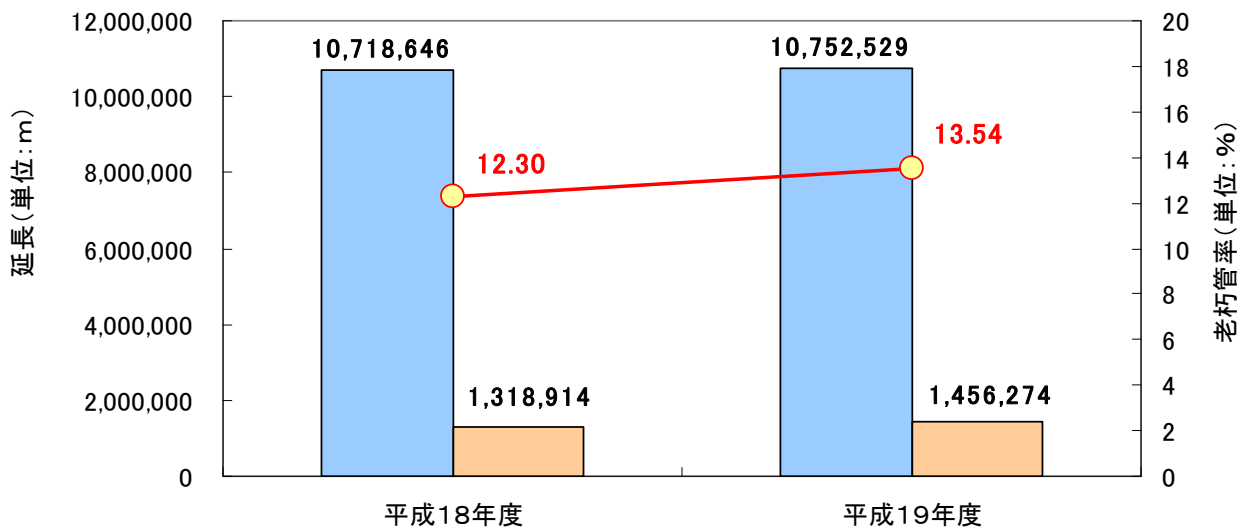
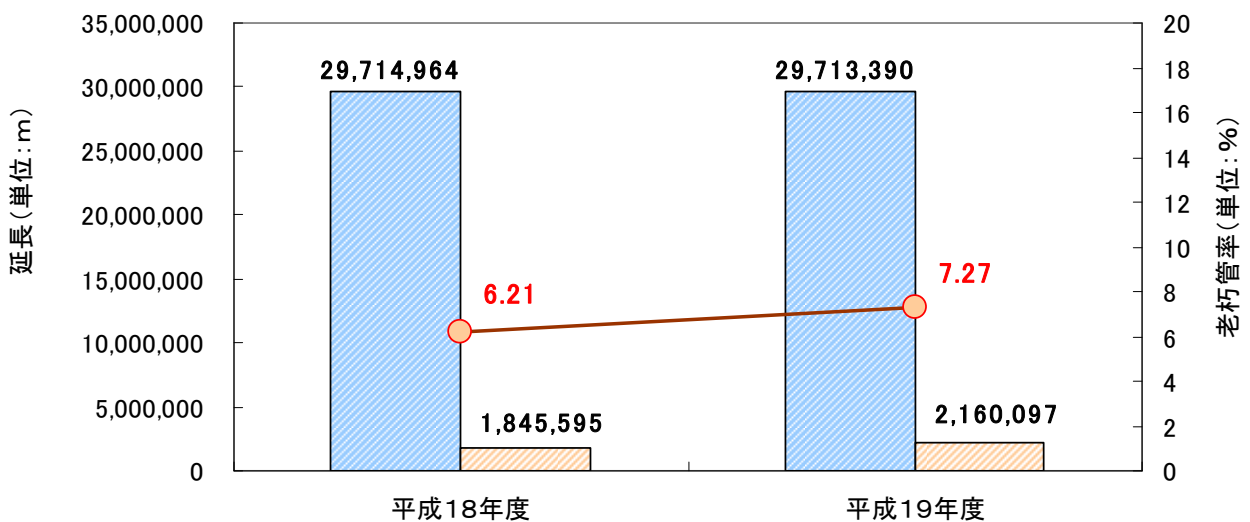
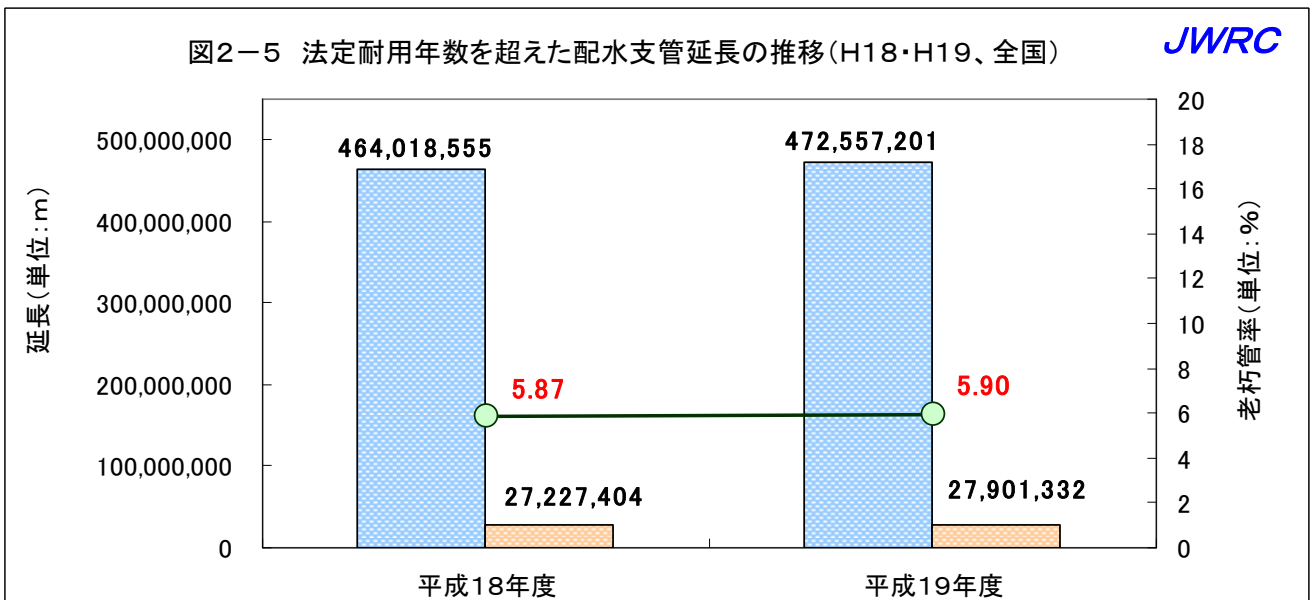
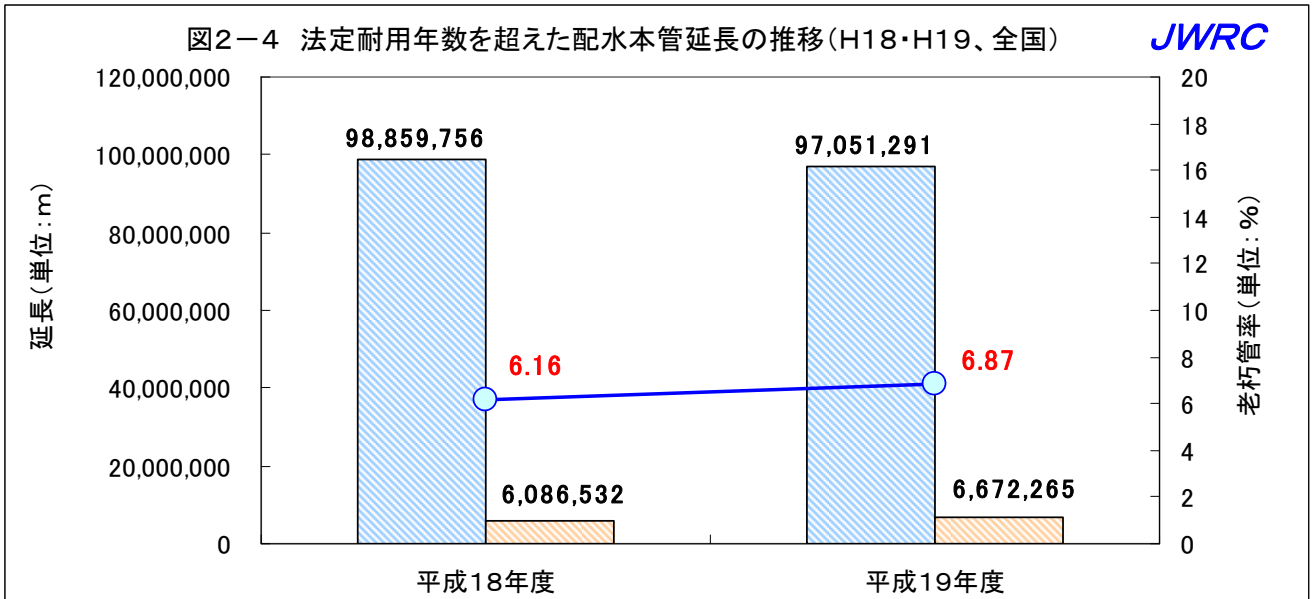


図2-3 法定耐用年数を超えた送水管延長の推移(H18・H19、全国)

JWRC





3. 都道府県別にみた老朽管延長・老朽管率の推移（平成18・19年度）

平成18・19年度における管路延長・老朽管延長・老朽管率について、表3-1は数値を表で示し、図4-1～図4-4は、都道府県別にみた老朽管率をグラフで、図4-5～図4-6は、都道府県別にみた老朽管延長をグラフで、それぞれ示したものである。

表3-1 都道府県別にみた老朽管延長・老朽管率（平成18・19年度）

都道府県名	平成18年度			平成19年度		
	管路延長合計 (m)	老朽管延長合計 (m)	老朽管率 (%)	管路延長合計 (m)	老朽管延長合計 (m)	老朽管率 (%)
北海道	32,666,895	1,107,925	3.39	32,892,664	1,321,021	4.02
青森県	8,575,231	422,408	4.93	8,633,352	493,452	5.72
岩手県	9,930,327	421,427	4.24	10,041,129	436,849	4.35
宮城県	14,403,420	1,088,316	7.56	14,630,917	949,154	6.49
秋田県	6,470,863	162,186	2.51	6,592,385	346,224	5.25
山形県	8,672,763	350,390	4.04	8,774,842	311,631	3.55
福島県	12,730,599	293,613	2.31	12,832,724	292,910	2.28
茨城県	21,734,449	364,394	1.68	22,026,642	855,255	3.88
栃木県	13,690,231	279,754	2.04	13,939,389	324,327	2.33
群馬県	13,077,833	659,013	5.04	13,182,908	693,004	5.26
埼玉県	26,767,211	1,791,297	6.69	26,950,917	1,451,404	5.39
千葉県	26,763,217	2,000,406	7.47	27,052,557	2,015,972	7.45
東京都	27,270,686	722,029	2.65	27,612,243	821,904	2.98
神奈川県	25,121,721	1,664,541	6.63	25,276,900	1,904,054	7.53
新潟県	16,231,595	1,395,554	8.60	16,256,061	927,518	5.71
富山県	7,484,466	244,466	3.27	7,491,202	262,664	3.51
石川県	8,588,284	941,798	10.97	8,713,878	1,107,894	12.71
福井県	5,909,123	329,678	5.58	5,977,600	331,252	5.54
山梨県	4,338,649	117,650	2.71	4,554,120	150,770	3.31
長野県	16,417,525	766,747	4.67	16,581,046	694,833	4.19
岐阜県	13,091,969	466,968	3.57	13,272,948	441,646	3.33
静岡県	20,138,749	1,148,046	5.70	20,576,053	1,180,780	5.74
愛知県	35,509,928	2,251,618	6.34	35,696,988	2,355,490	6.60
三重県	13,154,711	534,799	4.07	13,222,906	846,825	6.40
滋賀県	7,849,094	130,928	1.67	7,932,851	166,852	2.10
京都府	8,940,324	602,875	6.74	9,001,558	957,020	10.63
大阪府	22,341,278	3,010,540	13.48	22,716,451	3,424,939	15.08
兵庫県	23,851,374	2,033,621	8.53	24,269,557	1,642,679	6.77
奈良県	7,534,378	715,968	9.50	7,614,031	763,278	10.02
和歌山県	4,930,886	537,749	10.91	5,072,701	493,834	9.74
鳥取県	3,635,186	227,558	6.26	3,697,087	226,204	6.12
島根県	4,629,512	241,767	5.22	4,750,990	451,936	9.51
岡山県	13,162,254	1,277,422	9.71	13,175,589	1,042,999	7.92
広島県	14,219,869	618,383	4.35	14,377,410	805,402	5.60
山口県	7,189,034	1,707,838	23.76	7,253,283	1,783,093	24.58

徳島県	4,829,811	376,324	7.79	4,883,554	522,410	10.70
香川県	7,567,921	517,005	6.83	7,581,867	596,921	7.87
愛媛県	7,759,509	230,884	2.98	7,915,733	271,111	3.42
高知県	3,363,211	365,610	10.87	3,444,909	402,853	11.69
福岡県	21,163,656	1,345,450	6.36	21,336,013	1,422,691	6.67
佐賀県	5,870,122	229,276	3.91	5,953,792	311,558	5.23
長崎県	6,883,876	384,928	5.59	6,964,702	596,867	8.57
熊本県	7,900,579	520,955	6.59	8,039,841	464,898	5.78
大分県	5,614,778	438,550	7.81	5,743,215	440,435	7.67
宮崎県	7,565,644	225,007	2.97	7,618,504	247,513	3.25
鹿児島県	10,182,740	1,134,541	11.14	10,285,373	501,959	4.88
沖縄県	7,586,440	80,243	1.06	7,663,029	135,683	1.77
合計	603,311,921	36,478,445	6.05	610,074,411	38,189,968	6.26

3-1 都道府県別にみた老朽管率（都道府県順）

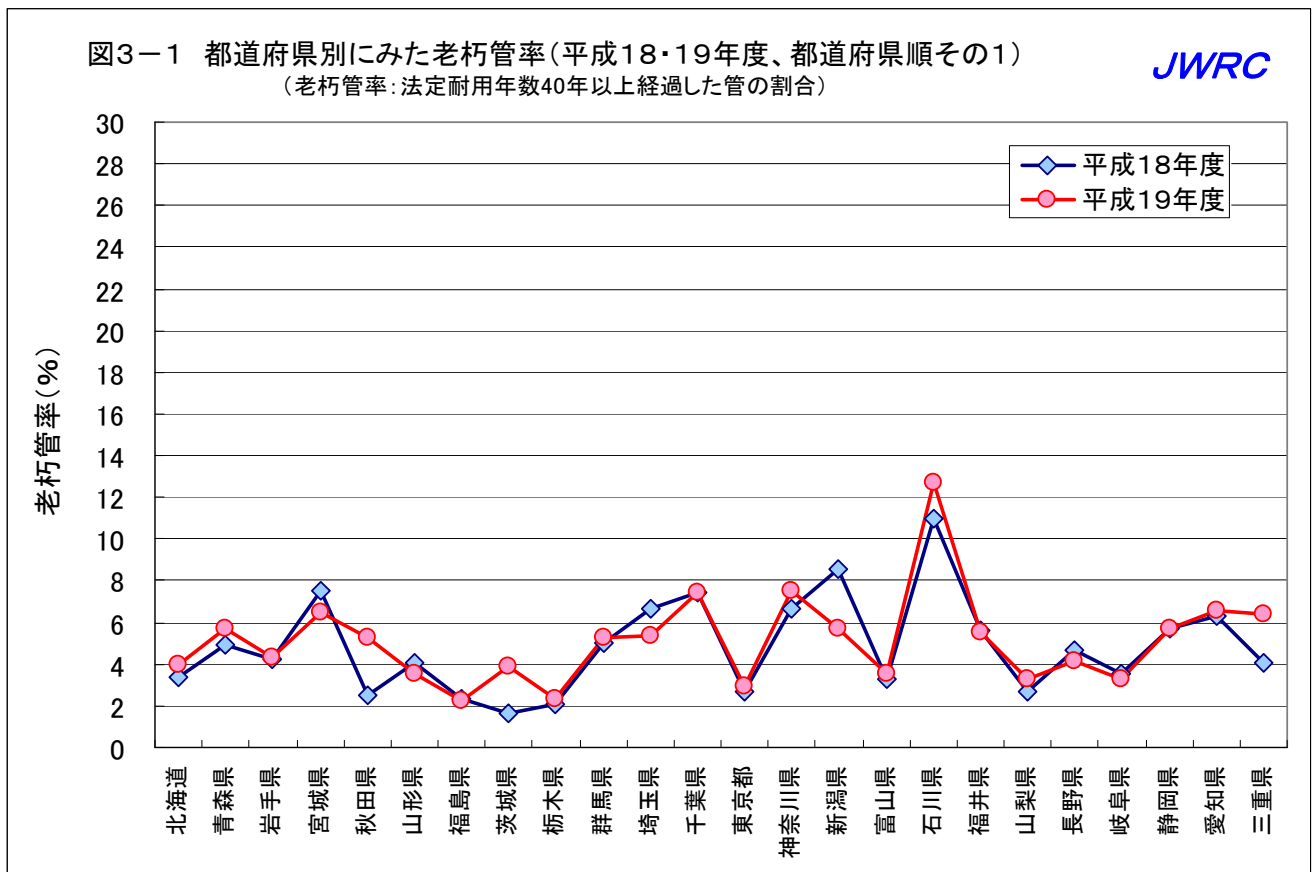
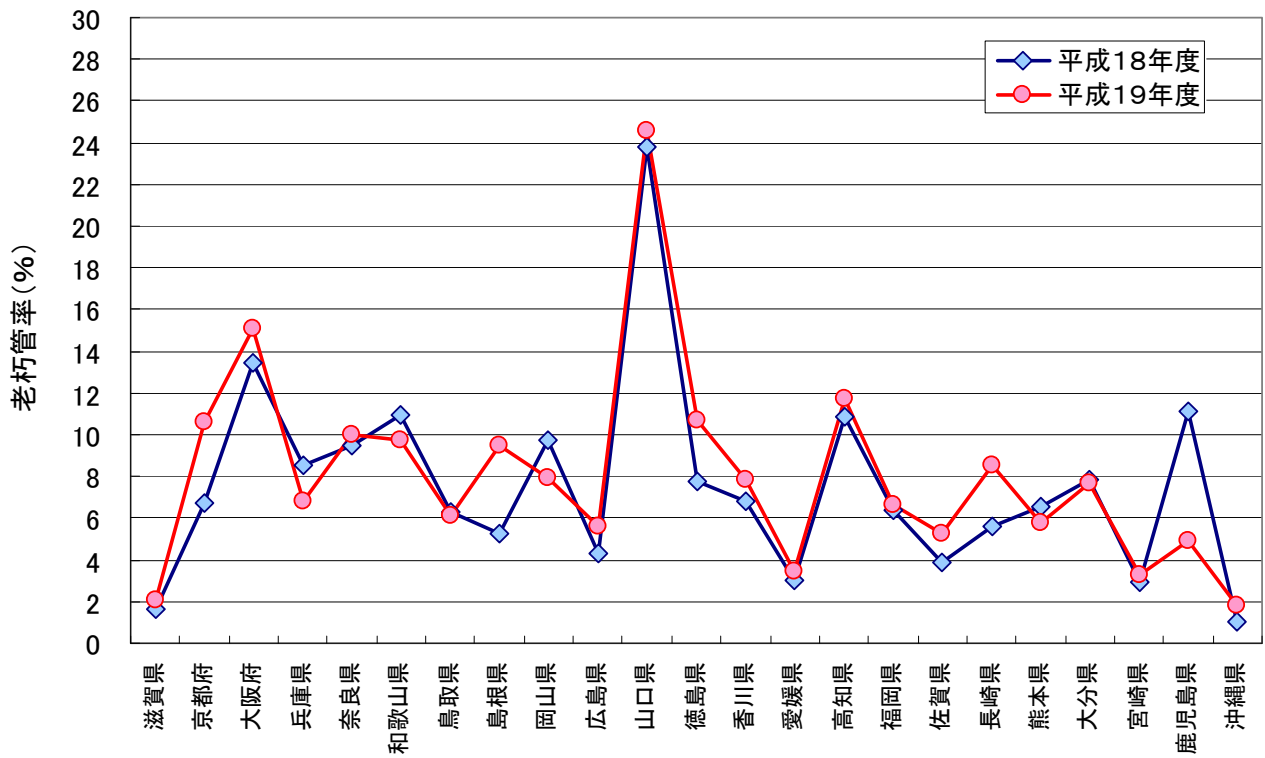


図3-2 都道府県別にみた老朽管率(平成18・19年度、都道府県順その2)
 (老朽管率:法定耐用年数40年以上経過した管の割合)



3-2 都道府県別にみた老朽管率 (率の高い順)

図3-3 都道府県別にみた老朽管率(平成18・19年度、率の高い順その1)
 (老朽管率:法定耐用年数40年以上経過した管の割合)

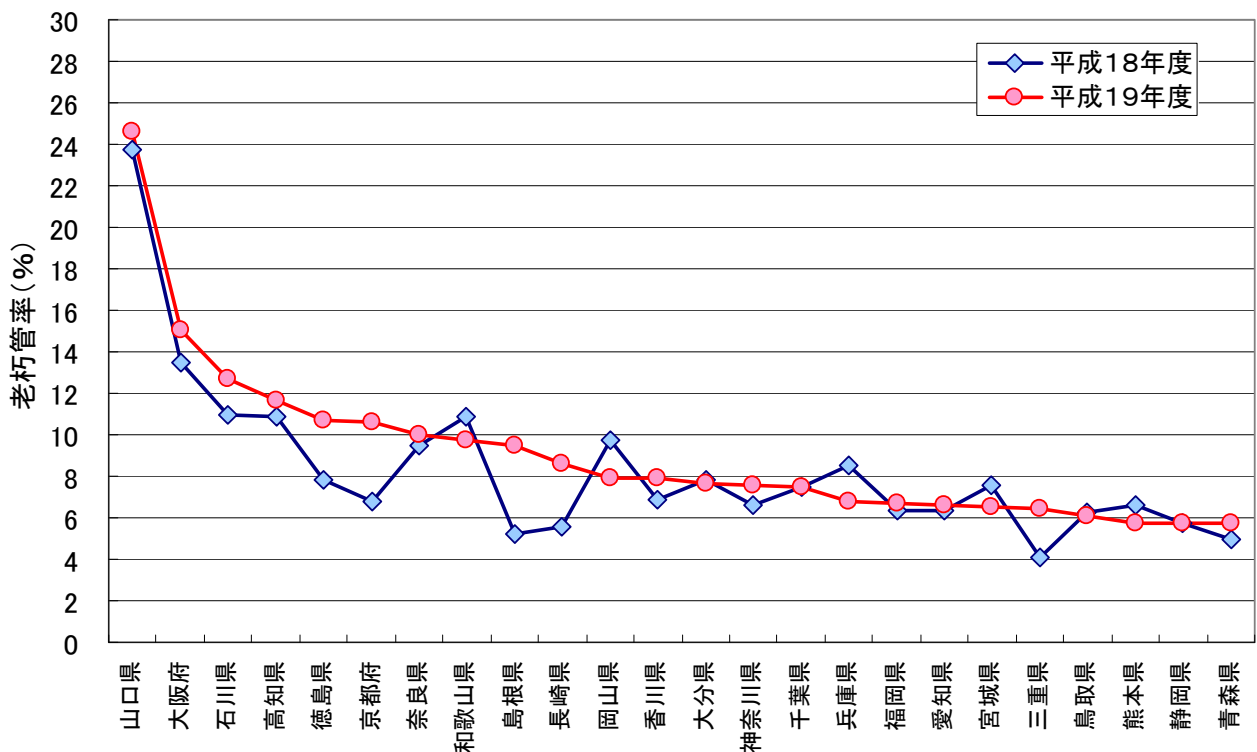
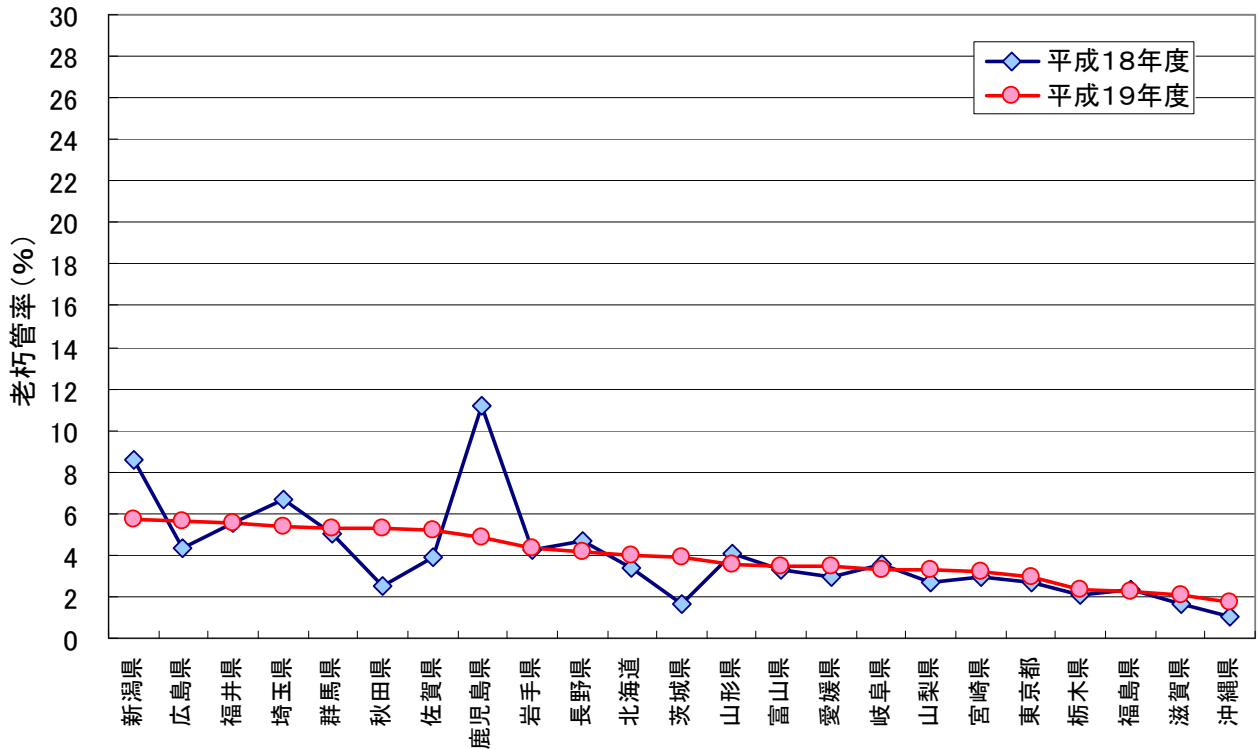


図3-4 都道府県別にみた老朽管率(平成18・19年度、率の高い順その2)
 (老朽管率:法定耐用年数40年以上経過した管の割合)



3-3 都道府県別にみた老朽管延長 (老朽管延長順)

図3-5 都道府県別にみた老朽管延長(平成18・19年度、延長順その1)
 (老朽管率:法定耐用年数40年以上経過した管の割合)

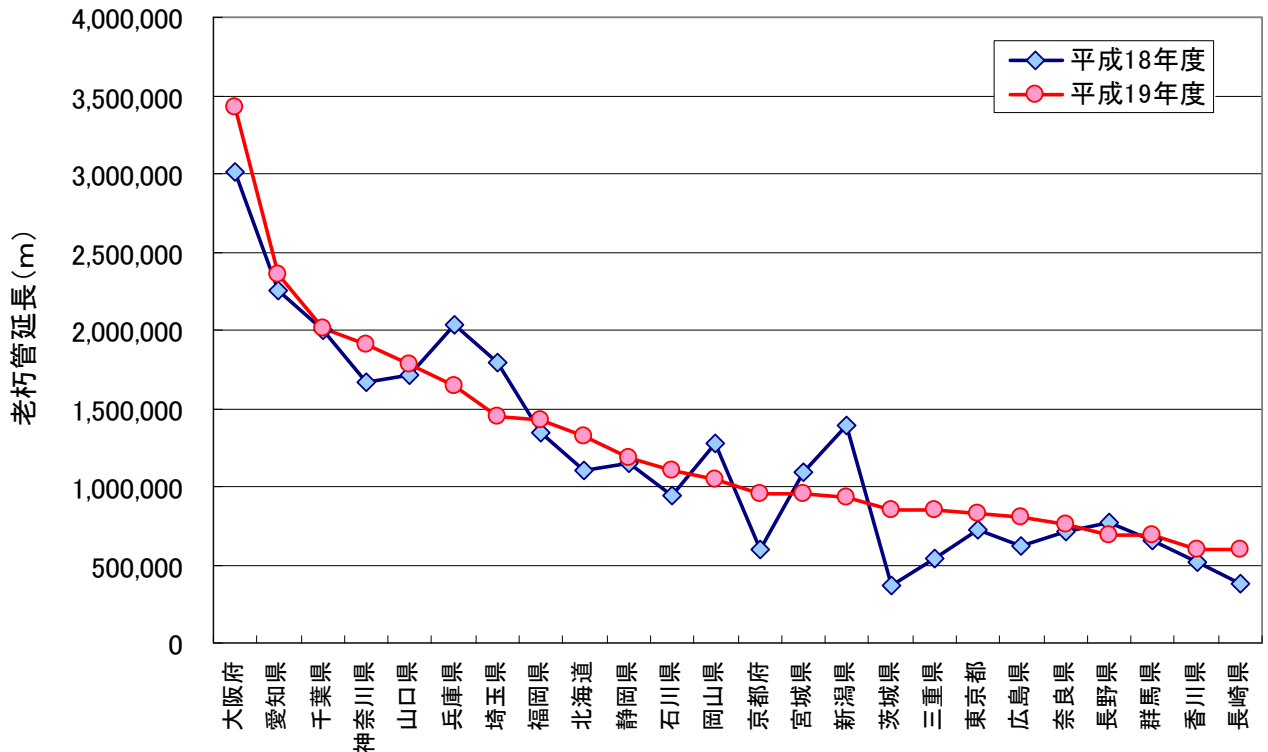
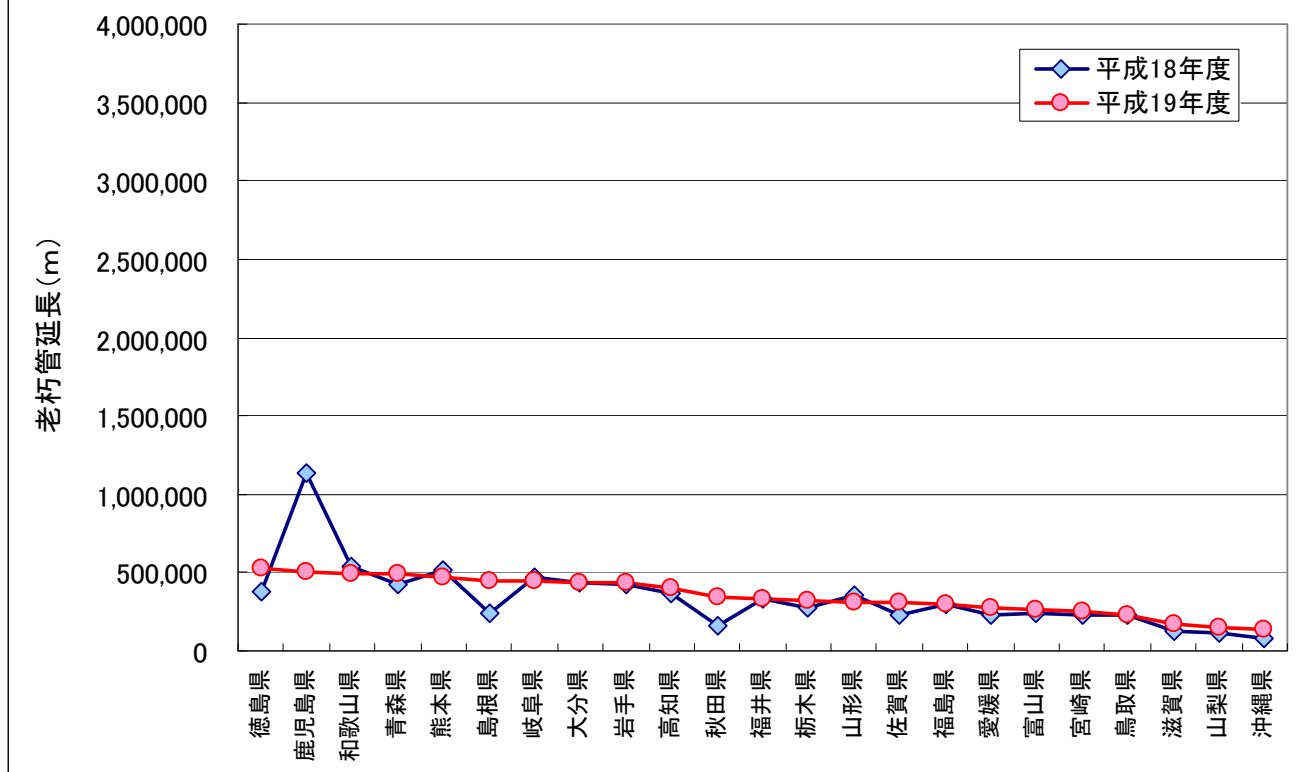


図3-6 都道府県別にみた老朽管延長(平成18・19年度、延長順その2)
(老朽管率:法定耐用年数40年以上経過した管の割合)



(文責) センター常務理事兼技監 安藤 茂

配信先変更のご連絡等について

「JWRC水道ホットニュース」配信先の変更・追加・停止、その他ご意見、ご要望等がございましたら、会員様名、担当者様名、所属名、連絡先電話番号をご記入の上、下記までE-メールにてご連絡をお願いいたします。
〒105-0001 東京都港区虎ノ門2-8-1 虎ノ門電気ビル2F (財)水道技術研究センター ホットニュース担当
E-MAIL : jwrchot@jwrc-net.or.jp

TEL 03-3597-0214 FAX 03-3597-0215

また、ご連絡いただいた個人情報は、当センターからのお知らせの配信業務以外には一切使用いたしません。

水道ホットニュースのバックナンバーについて

水道ホットニュースのバックナンバー(第58号以降)は、下記アドレスでご覧になれます。

<http://www.jwrc-net.or.jp/hotnews/hotnews-h21.html>