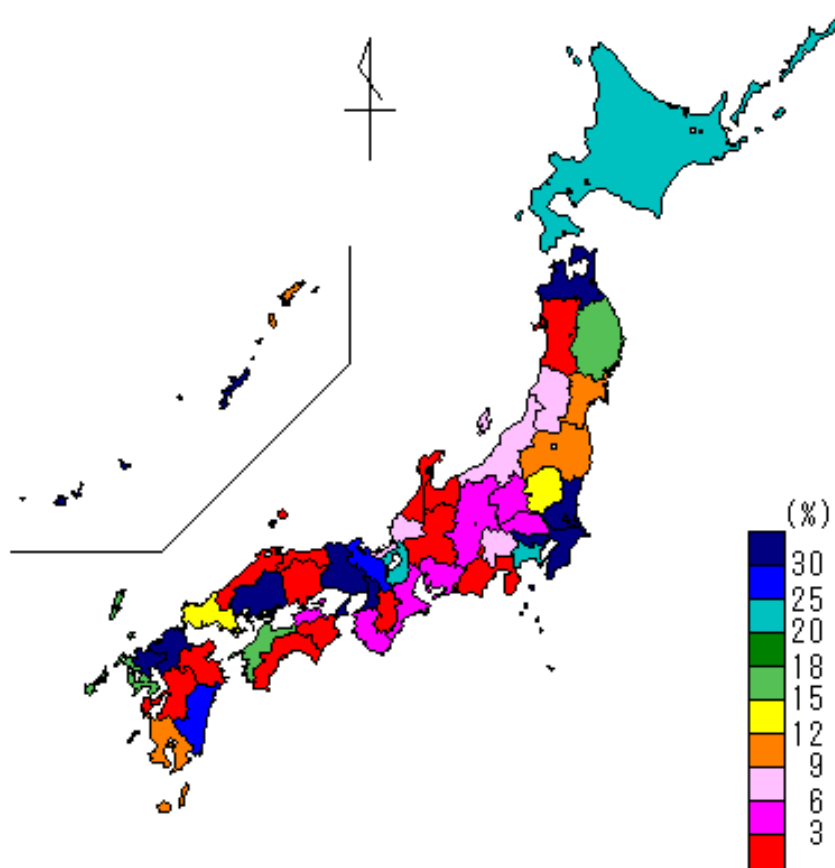


	JWRC	<p>(財)水道技術研究センター 〒105-0001 東京都港区虎ノ門2-8-1 虎ノ門電気ビル2F TEL 03-3597-0214, FAX 03-3597-0215 E-mail jwrchot@jwrc-net.or.jp URL http://www.jwrc-net.or.jp</p>
<h1>水道ホットニュース</h1>		

地震対策等に関する都道府県別マップ（平成19年度） －水道統計に基づく試算結果（その2）－

5. 高度浄水処理等の割合

平成19年度における高度処理等の割合（都道府県マップ）

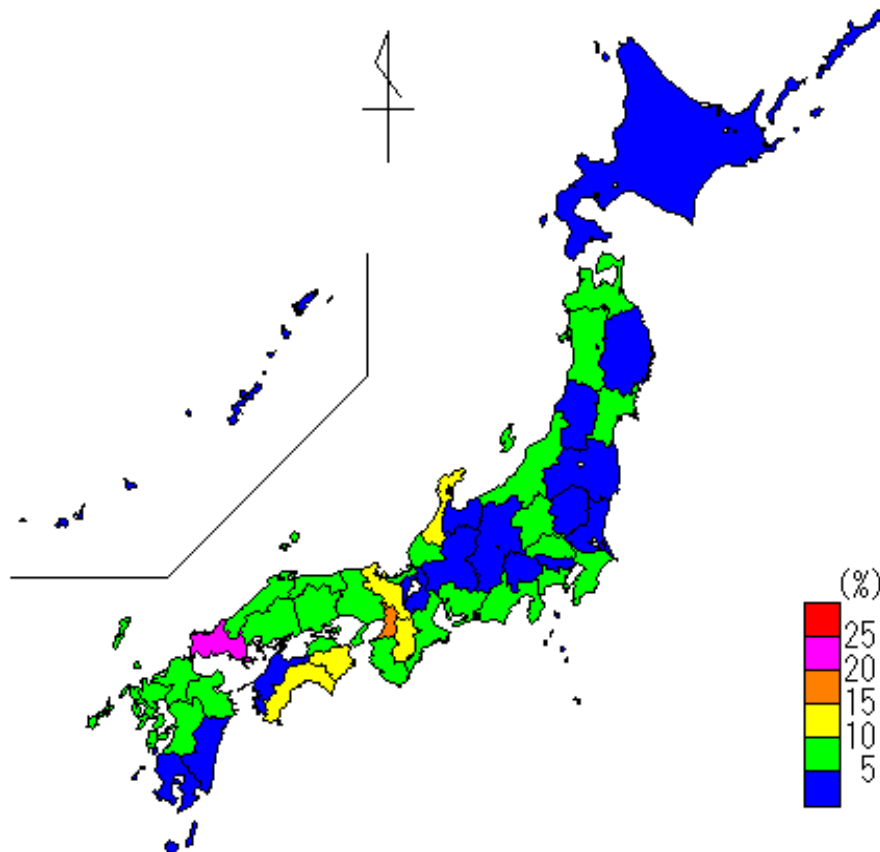


順位	都道府県名	高度浄水処理等の割合(%)						
1	大阪府	92.65	16	岩手県	17.99	32	長野県	4.00
2	佐賀県	65.98	17	愛媛県	17.07	33	香川県	3.66
3	広島県	55.06	18	長崎県	16.11	34	和歌山県	3.30
4	千葉県	51.58	19	栃木県	14.03	35	岡山県	2.68
5	兵庫県	46.74	20	山口県	13.91	36	岐阜県	2.41
6	茨城県	44.80	21	宮城県	11.89	37	石川県	2.34
7	沖縄県	37.42	22	鹿児島県	11.19	38	秋田県	2.32
8	東京都	37.07	23	福島県	10.86	39	静岡県	2.15
9	福岡県	33.38	24	福井県	8.60	40	大分県	2.01
10	青森県	33.02	25	山形県	7.22	41	島根県	1.53
11	京都府	28.25	26	新潟県	6.68	42	鳥取県	0.81
12	宮崎県	25.23	27	山梨県	6.43	43	奈良県	0.70
13	神奈川県	23.60	28	愛知県	4.70	44	熊本県	0.12
14	滋賀県	21.74	29	群馬県	4.32	45	富山県	0.00
15	北海道	20.34	30	埼玉県	4.12	45	徳島県	0.00
			31	三重県	4.01	45	高知県	0.00

(平成 19 年度水道統計に基づく試算結果)

6. 老朽管率 (老朽管:「法定耐用年数40年を超えた導・送・配水本・支管」としている。)

平成19年度における老朽管率 (都道府県別マップ)

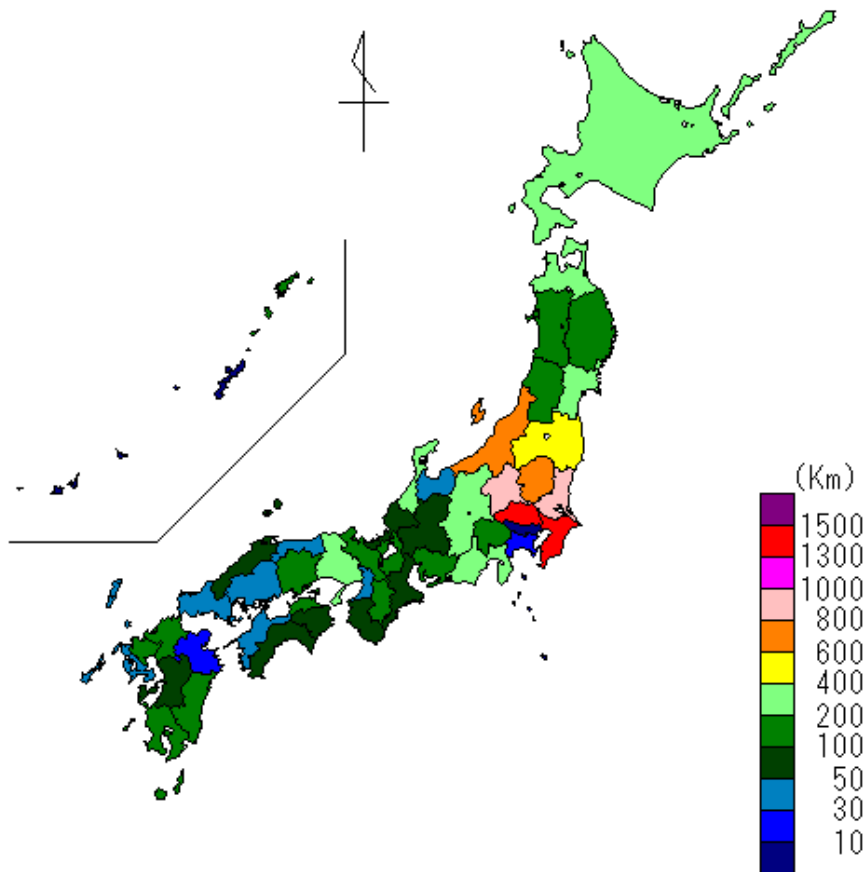


順位	都道府県名	老朽管率(%)
1	山口県	24.58
2	大阪府	15.08
3	石川県	12.71
4	高知県	11.69
5	徳島県	10.70
6	京都府	10.63
7	奈良県	10.02
8	和歌山県	9.74
9	島根県	9.51
10	長崎県	8.57
11	岡山県	7.92
12	香川県	7.87
13	大分県	7.67
14	神奈川県	7.53
15	千葉県	7.45
16	兵庫県	6.77
17	福岡県	6.67
18	愛知県	6.60
19	宮城県	6.49
20	三重県	6.40
21	鳥取県	6.12
22	熊本県	5.78
23	静岡県	5.74
24	青森県	5.72
25	新潟県	5.71
26	広島県	5.60
27	福井県	5.54
28	埼玉県	5.39
29	群馬県	5.26
30	秋田県	5.25
31	佐賀県	5.23
32	鹿児島県	4.88
33	岩手県	4.35
34	長野県	4.19
35	北海道	4.02
36	茨城県	3.88
37	山形県	3.55
38	富山県	3.51
39	愛媛県	3.42
40	岐阜県	3.33
41	山梨県	3.31
42	宮崎県	3.25
43	東京都	2.98
44	栃木県	2.33
45	福島県	2.28
46	滋賀県	2.10
47	沖縄県	1.77

(平成19年度水道統計に基づく試算結果)

7. 石綿セメント管残存延長

平成19年度における石綿セメント管残存延長（都道府県別マップ）



順位	都道府県名	石綿セメント管残存延長(Km)
1	千葉県	1486.93
2	埼玉県	1317.11
3	茨城県	991.29
4	群馬県	837.60
5	栃木県	625.24
6	新潟県	620.46
7	福島県	475.49
8	青森県	391.68
9	北海道	338.20
10	宮城県	324.67
11	石川県	274.36
12	長野県	253.96
13	静岡県	247.22
14	兵庫県	211.06
15	秋田県	189.44
16	山形県	185.42
17	岡山県	169.41
18	奈良県	169.35
19	岩手県	154.01
20	京都府	142.69
21	愛知県	139.78
22	山梨県	133.70
23	宮崎県	132.41
24	香川県	125.28
25	鹿児島県	123.74
26	佐賀県	123.70
27	福岡県	118.21
28	滋賀県	114.80
29	徳島県	84.48
30	三重県	80.25
31	岐阜県	78.21
32	和歌山県	76.94
33	福井県	63.92
34	熊本県	56.75
35	島根県	55.70
36	高知県	52.75
37	大阪府	48.55
38	広島県	47.59
39	愛媛県	47.03
40	富山県	44.47
41	鳥取県	44.00
42	山口県	38.32
43	長崎県	37.48
44	神奈川県	27.04
45	大分県	25.33
46	東京都	8.78
47	沖縄県	1.71

（平成19年度水道統計に基づく試算結果）

(文責) センター常務理事兼技監

安藤 茂

〃 管路技術部 研究員 天野 幹大

配信先変更のご連絡等について

「JWRC水道ホットニュース」配信先の変更・追加・停止、その他ご意見、ご要望等がございましたら、会員様名、担当者様名、所属名、連絡先電話番号をご記入の上、下記までEメールにてご連絡をお願いいたします。

〒105-0001 東京都港区虎ノ門2-8-1 虎ノ門電気ビル2F (財)水道技術研究センター ホットニュース担当

E-MAIL : jwrchot@jwrc-net.or.jp

TEL 03-3597-0214 FAX 03-3597-0215

また、ご連絡いただいた個人情報は、当センターからのお知らせの配信業務以外には一切使用いたしません。

水道ホットニュースのバックナンバーについて

水道ホットニュースのバックナンバー（第58号以降）は、下記アドレスでご覧になれます。

<http://www.jwrc-net.or.jp/hotnews/hotnews-h21.html>