

JWRC

水道ホットニュース

(財)水道技術研究センター
〒105-0001 東京都港区虎ノ門2-8-1
虎ノ門電気ビル2F
TEL 03-3597-0214, FAX 03-3597-0215
E-mail jwrchot@jwrc-net.or.jp
URL <http://www.jwrc-net.or.jp>

水道における電力使用量

－水道統計に基づく試算結果（その3）－

4. 都道府県別にみた電力使用量（平成19年度実績）

ここでは、平成19年度水道統計に基づき、都道府県別にみた電力使用量について若干の分析を試みた結果を紹介する。

4-1 都道府県別にみた電力使用量と年間給水量（平成19年度実績）

図4-1-1及び図4-1-2は、平成19年度における都道府県別にみた電力使用量と年間給水量を、電力使用量の多い都道府県順にグラフで示したものである。

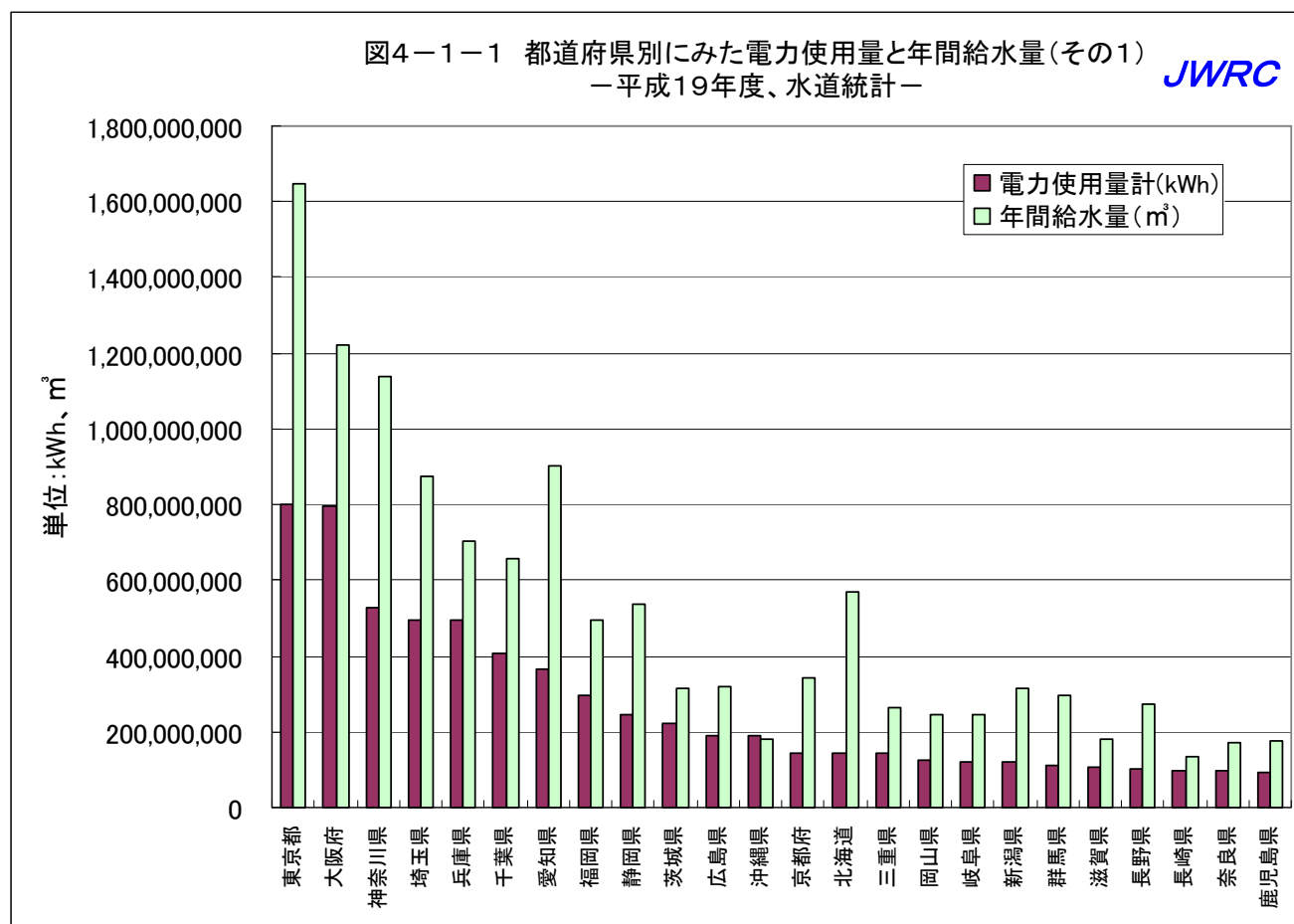
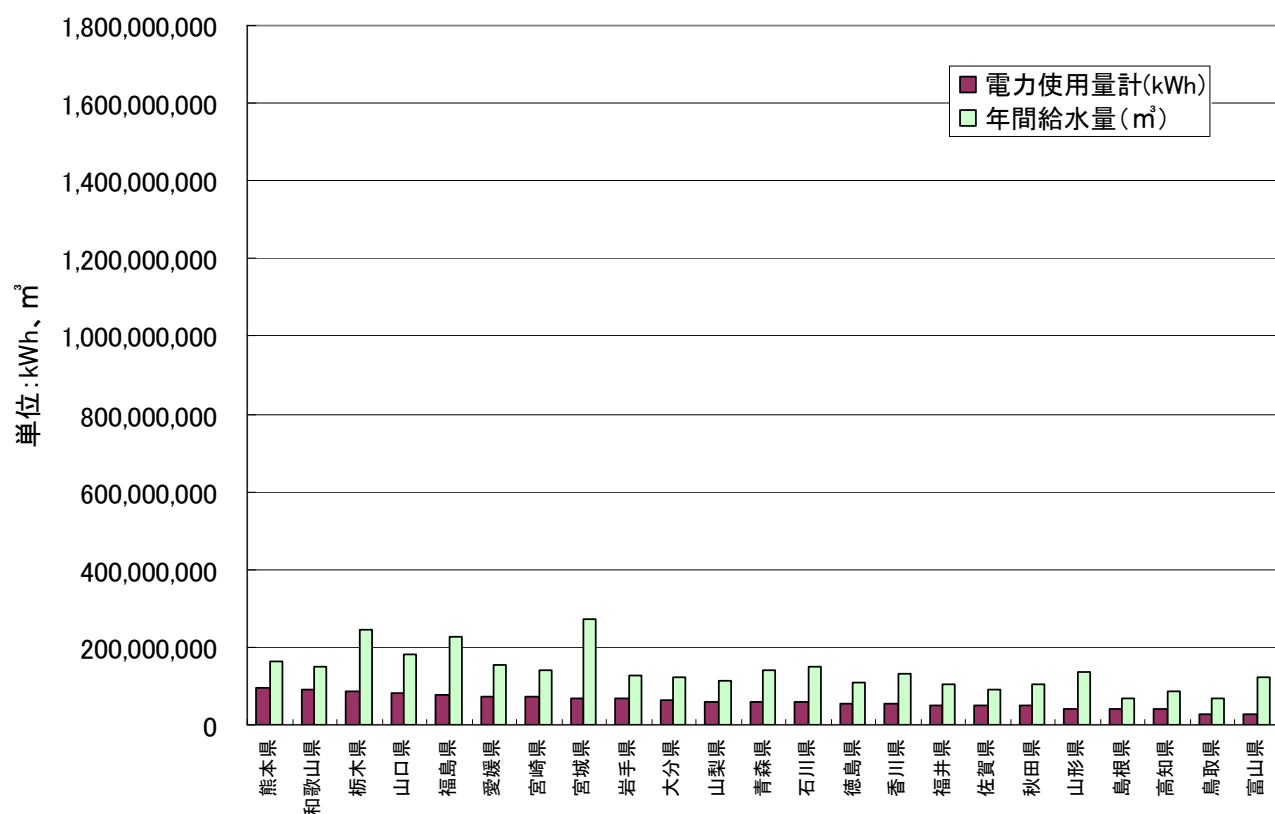


図4-1-2 都道府県別にみた電力使用量と年間給水量(その2)
—平成19年度、水道統計—



都道府県名	現在給水人口 (人)	年間給水量 (千 m3)	電力使用量計 (kWh)	現在給水人口1人当たり 電力使用量(kWh/人・年)	給水量1m³当たり 電力使用量(kWh/m³)
北海道	5,009,199	568,054	144,449,691	28.84	0.254
青森県	1,280,824	141,381	58,172,240	45.42	0.411
岩手県	1,088,951	129,035	66,055,491	60.66	0.512
宮城県	2,255,875	273,411	70,122,780	31.08	0.256
秋田県	820,194	104,276	49,159,339	59.94	0.471
山形県	1,099,838	135,503	41,686,213	37.90	0.308
福島県	1,737,647	224,697	77,227,647	44.44	0.344
茨城県	2,628,827	314,909	220,542,724	83.89	0.700
栃木県	1,817,003	244,114	87,483,295	48.15	0.358
群馬県	1,873,674	297,289	109,473,956	58.43	0.368
埼玉県	7,062,027	874,312	495,191,161	70.12	0.566
千葉県	5,692,233	658,067	406,932,871	71.49	0.618
東京都	12,772,352	1,644,990	802,525,203	62.83	0.488
神奈川県	8,878,737	1,139,588	528,421,798	59.52	0.464
新潟県	2,181,139	315,318	118,940,504	54.53	0.377
富山県	971,088	120,380	26,553,168	27.34	0.221
石川県	1,098,105	150,412	56,828,537	51.75	0.378
福井県	691,766	103,393	51,495,264	74.44	0.498

山梨県	664,287	112,274	59,625,036	89.76	0.531
長野県	1,929,696	274,517	101,183,984	52.44	0.369
岐阜県	1,794,947	246,232	121,854,017	67.89	0.495
静岡県	3,589,338	538,637	245,962,993	68.53	0.457
愛知県	7,248,472	902,528	367,198,980	50.66	0.407
三重県	1,728,773	264,800	142,889,010	82.65	0.540
滋賀県	1,303,002	178,828	104,960,129	80.55	0.587
京都府	2,454,700	342,359	144,943,685	59.05	0.423
大阪府	8,810,931	1,221,637	796,974,221	90.45	0.652
兵庫県	5,420,984	703,779	495,054,769	91.32	0.703
奈良県	1,343,851	171,062	95,506,426	71.07	0.558
和歌山県	907,379	149,185	88,724,121	97.78	0.595
鳥取県	487,424	67,340	28,297,216	58.05	0.420
島根県	527,631	68,821	40,208,579	76.21	0.584
岡山県	1,779,427	245,939	124,507,229	69.97	0.506
広島県	2,593,683	321,033	190,366,471	73.40	0.593
山口県	1,229,527	181,318	83,495,959	67.91	0.460
徳島県	677,055	107,423	56,182,578	82.98	0.523
香川県	970,017	132,183	54,731,708	56.42	0.414
愛媛県	1,205,861	152,732	74,100,293	61.45	0.485
高知県	574,096	85,555	39,399,307	68.63	0.461
福岡県	4,588,992	493,619	298,194,843	64.98	0.604
佐賀県	773,120	89,120	51,439,777	66.54	0.577
長崎県	1,113,104	136,425	95,725,580	86.00	0.702
熊本県	1,322,570	162,567	93,271,895	70.52	0.574
大分県	932,902	121,639	65,022,962	69.70	0.535
宮崎県	999,891	140,466	71,418,433	71.43	0.508
鹿児島県	1,329,364	174,291	94,615,683	71.17	0.543
沖縄県	1,328,762	179,304	187,433,949	141.06	1.045
全国	118,589,265	15,404,742	7,824,551,715	65.98	0.508

図４－１－３は、都道府県別にみた年間電力使用量と年間給水量の関係をグラフで示したものである。

また、図４－１－４及び図４－１－５は、都道府県別にみた給水量 1 m³当たり電力使用量を値の高い順に示したものである。

図4-1-3 都道府県別にみた年間電力使用量と年間給水量の関係
(平成19年度)

JWRC

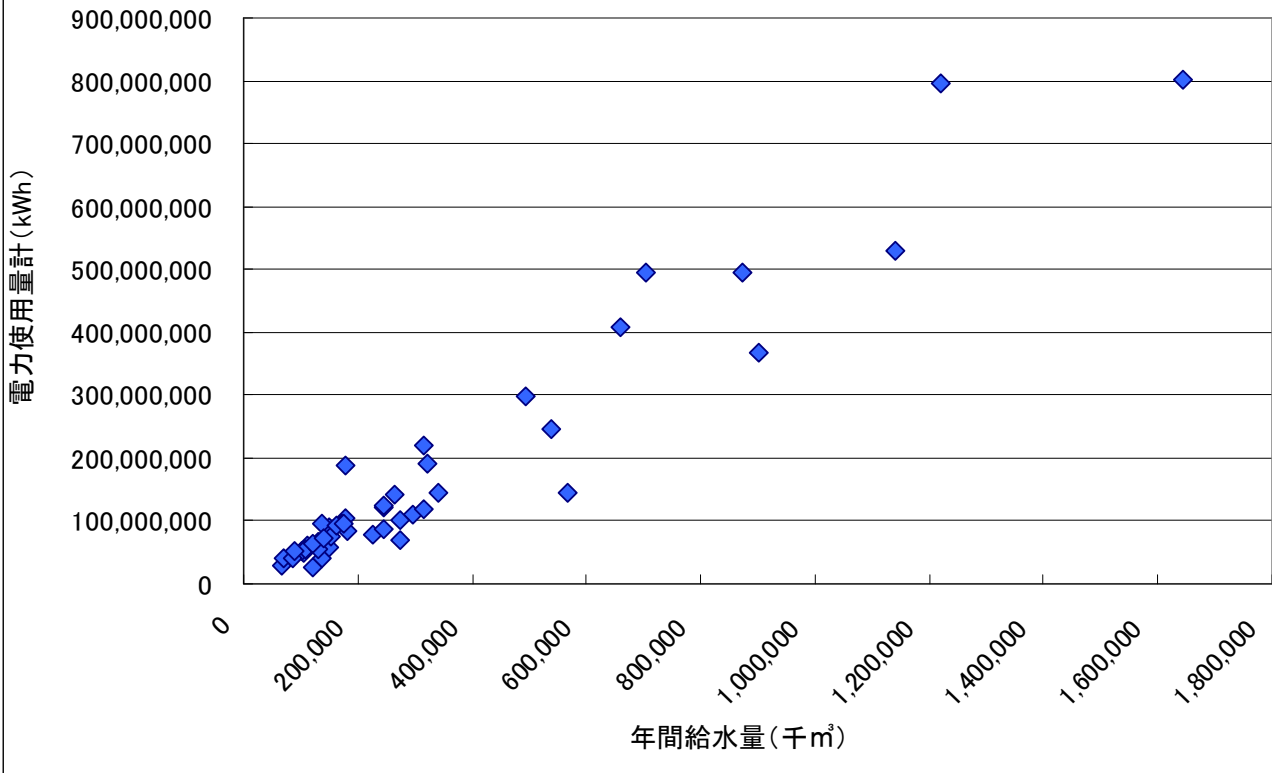


図4-1-4 都道府県別にみた給水量1m³当たり電力使用量
その1 (値の高い順、平成19年度)

JWRC

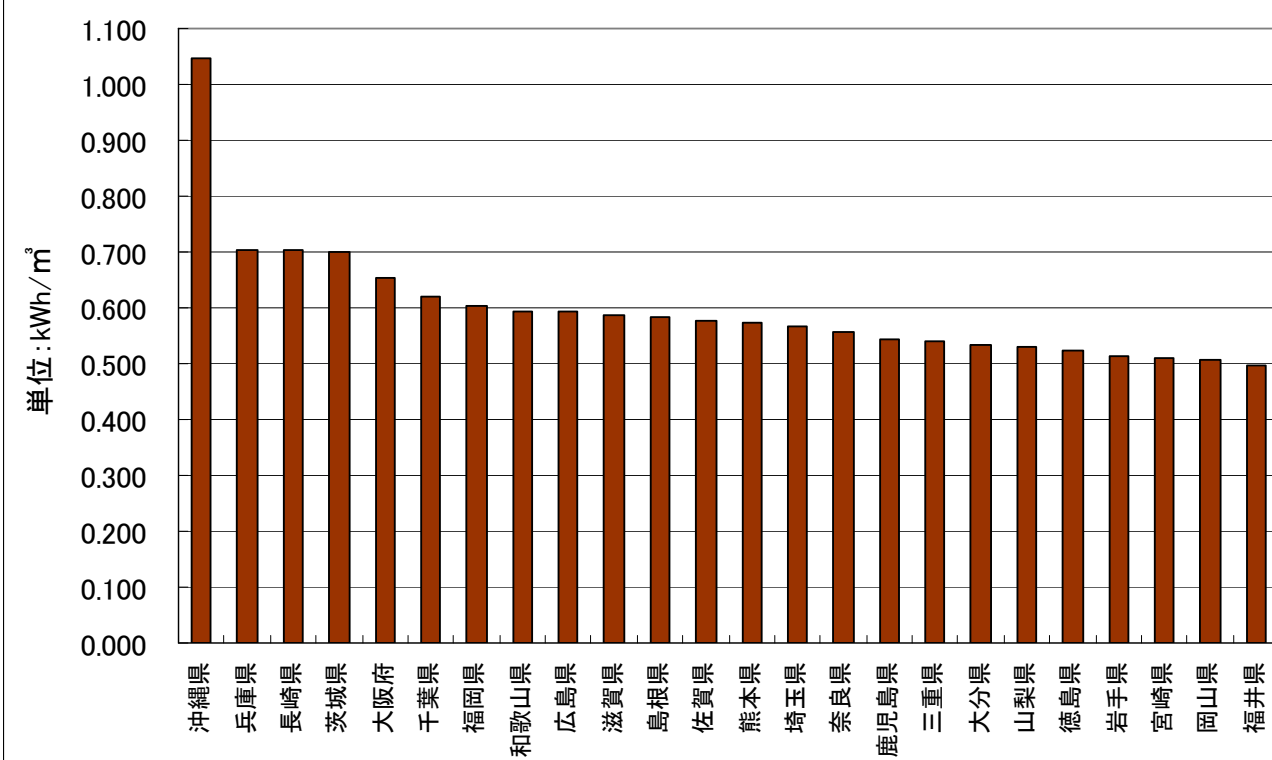
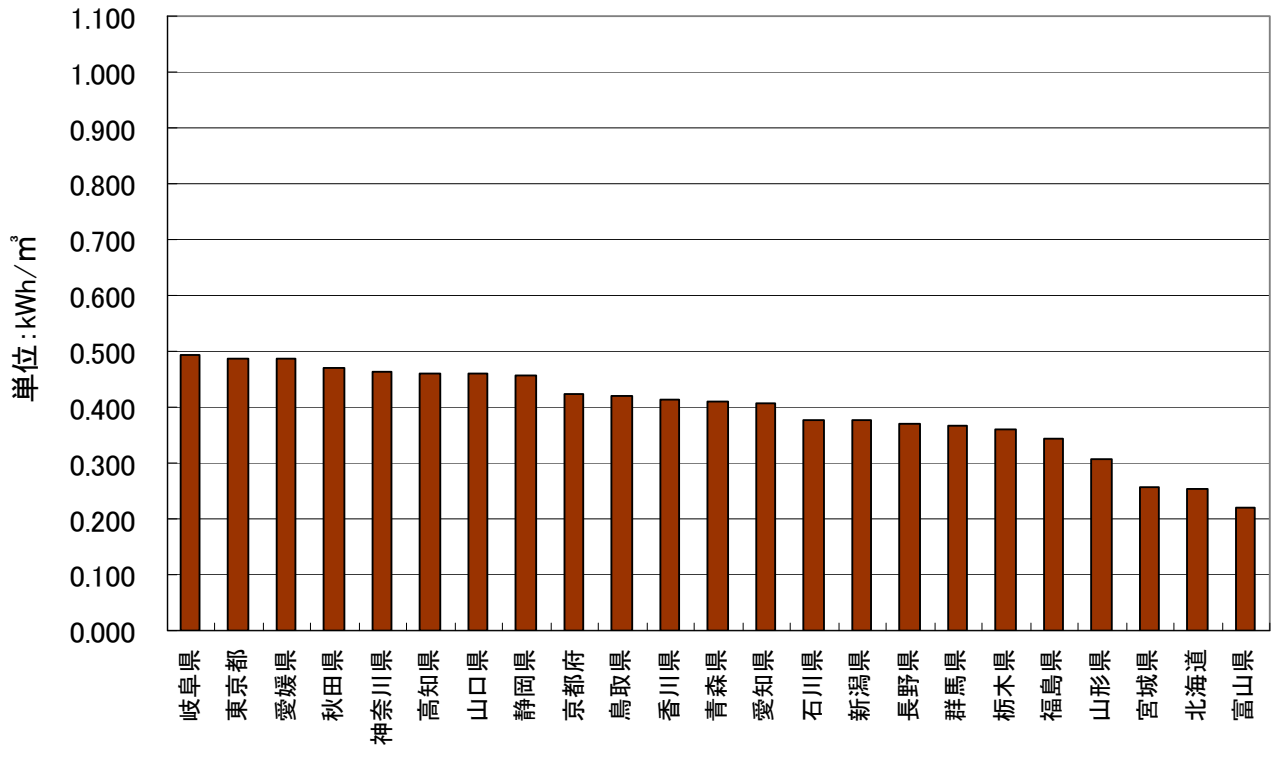


図4-1-5 都道府県別にみた給水量1m³当たり電力使用量
その2(値の高い順、平成19年度)

JWRC



4-2 都道府県別にみた電力使用量と年間有効水量 (平成19年度実績)

図4-2-1及び図4-2-2は、平成19年度における都道府県別にみた電力使用量と年間有効水量を、電力使用量の多い都道府県順にグラフで示したものである。

図4-2-1 電力使用量と年間有効水量
(電力使用量の多い都道府県順、平成19年度)

JWRC

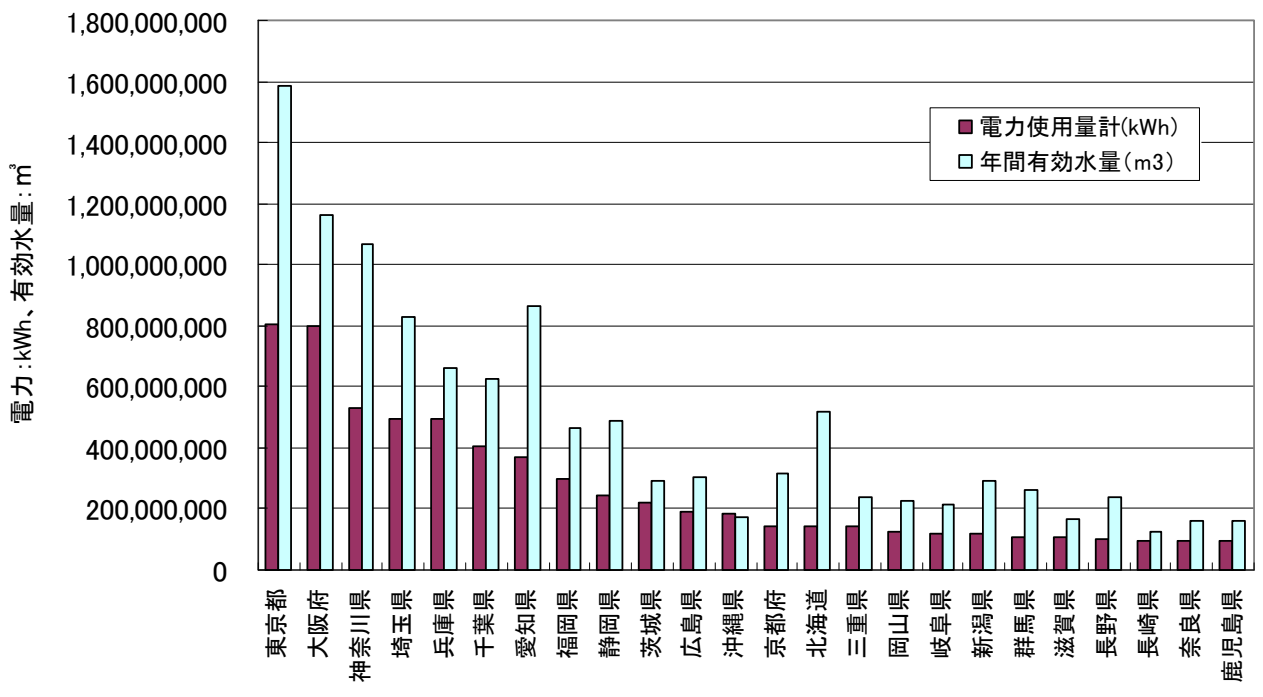
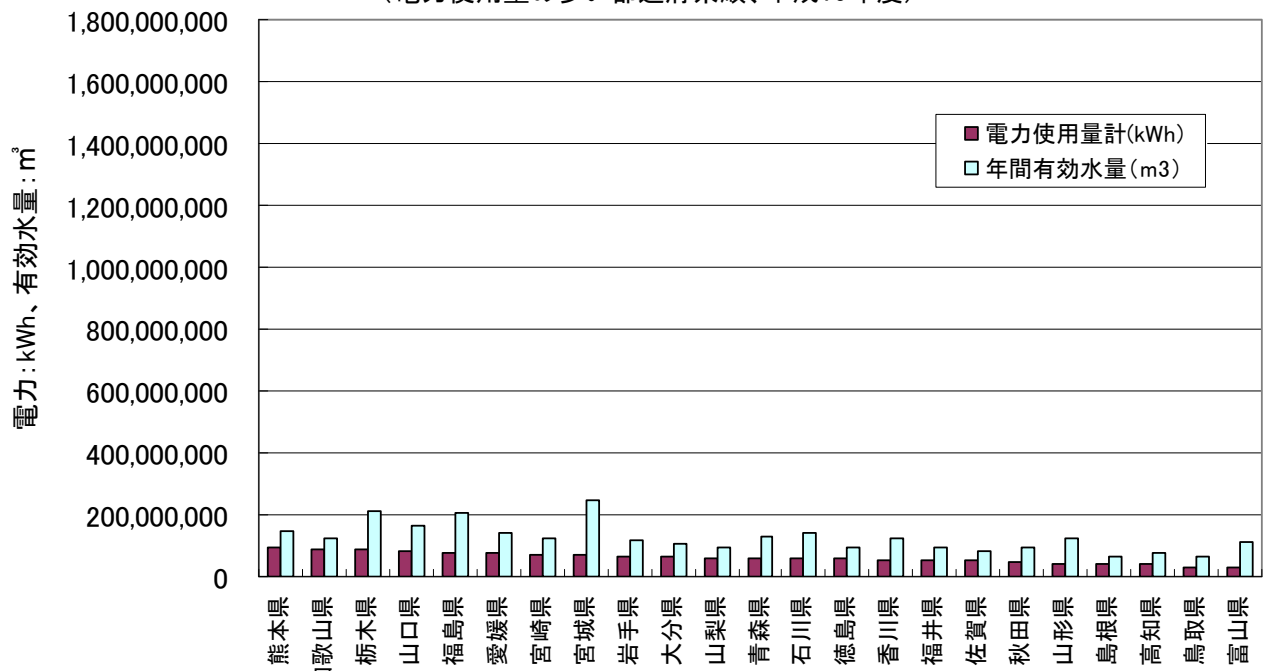


図4-2-2 電力使用量と年間有効水量
(電力使用量の多い都道府県順、平成19年度)

JWRC



都道府県名	現在給水人口 (人)	年間有効水量 (千 m3)	電力使用量計 (kWh)	現在給水人口1人当たり 電力使用量(kWh/人・年)	有効水量1m³当たり電力 使用量(kWh/m³)
北海道	5,009,199	517,510	144,449,691	28.84	0.279
青森県	1,280,824	129,936	58,172,240	45.42	0.448
岩手県	1,088,951	115,036	66,055,491	60.66	0.574
宮城県	2,255,875	249,217	70,122,780	31.08	0.281
秋田県	820,194	92,772	49,159,339	59.94	0.530
山形県	1,099,838	121,888	41,686,213	37.90	0.342
福島県	1,737,647	203,994	77,227,647	44.44	0.379
茨城県	2,628,827	290,522	220,542,724	83.89	0.759
栃木県	1,817,003	209,588	87,483,295	48.15	0.417
群馬県	1,873,674	261,467	109,473,956	58.43	0.419
埼玉県	7,062,027	826,139	495,191,161	70.12	0.599
千葉県	5,692,233	627,227	406,932,871	71.49	0.649
東京都	12,772,352	1,585,857	802,525,203	62.83	0.506
神奈川県	8,878,737	1,066,665	528,421,798	59.52	0.495
新潟県	2,181,139	291,203	118,940,504	54.53	0.408
富山県	971,088	109,303	26,553,168	27.34	0.243
石川県	1,098,105	141,984	56,828,537	51.75	0.400
福井県	691,766	96,419	51,495,264	74.44	0.534
山梨県	664,287	92,608	59,625,036	89.76	0.644
長野県	1,929,696	235,705	101,183,984	52.44	0.429
岐阜県	1,794,947	212,240	121,854,017	67.89	0.574
静岡県	3,589,338	488,647	245,962,993	68.53	0.503
愛知県	7,248,472	862,628	367,198,980	50.66	0.426

三重県	1,728,773	237,886	142,889,010	82.65	0.601
滋賀県	1,303,002	164,406	104,960,129	80.55	0.638
京都府	2,454,700	313,111	144,943,685	59.05	0.463
大阪府	8,810,931	1,160,587	796,974,221	90.45	0.687
兵庫県	5,420,984	662,900	495,054,769	91.32	0.747
奈良県	1,343,851	162,516	95,506,426	71.07	0.588
和歌山県	907,379	123,583	88,724,121	97.78	0.718
鳥取県	487,424	61,848	28,297,216	58.05	0.458
島根県	527,631	62,250	40,208,579	76.21	0.646
岡山県	1,779,427	226,091	124,507,229	69.97	0.551
広島県	2,593,683	302,247	190,366,471	73.40	0.630
山口県	1,229,527	167,069	83,495,959	67.91	0.500
徳島県	677,055	96,743	56,182,578	82.98	0.581
香川県	970,017	121,959	54,731,708	56.42	0.449
愛媛県	1,205,861	138,851	74,100,293	61.45	0.534
高知県	574,096	75,804	39,399,307	68.63	0.520
福岡県	4,588,992	464,539	298,194,843	64.98	0.642
佐賀県	773,120	79,996	51,439,777	66.54	0.643
長崎県	1,113,104	122,347	95,725,580	86.00	0.782
熊本県	1,322,570	145,872	93,271,895	70.52	0.639
大分県	932,902	108,528	65,022,962	69.70	0.599
宮崎県	999,891	125,899	71,418,433	71.43	0.567
鹿児島県	1,329,364	158,590	94,615,683	71.17	0.597
沖縄県	1,328,762	171,920	187,433,949	141.06	1.090
全国	118,589,265	14,284,097	7,824,551,715	65.98	0.548

4-3 都道府県別にみた単位水量当たり電力使用量の比較

(平成19年度実績)

都道府県別にみた「単位水量」当たり電力使用量については、「給水量」と「有効水量」の2つのデータをもとに、これまで都道府県別の状況を示したところである。

一方、ここでは、図4-3-1及び図4-3-2に示すように、平成19年度における「給水量1m³当たり電力使用量の多い都道府県別順」に、「給水量1m³当たり電力使用量」及び「有効水量1m³当たり電力使用量」を都道府県別に示したものである。

図4-3-1 単位水量当たり電力使用量(その1)
 (給水量1m³当たり電力使用量の多い都道府県順、平成19年度)

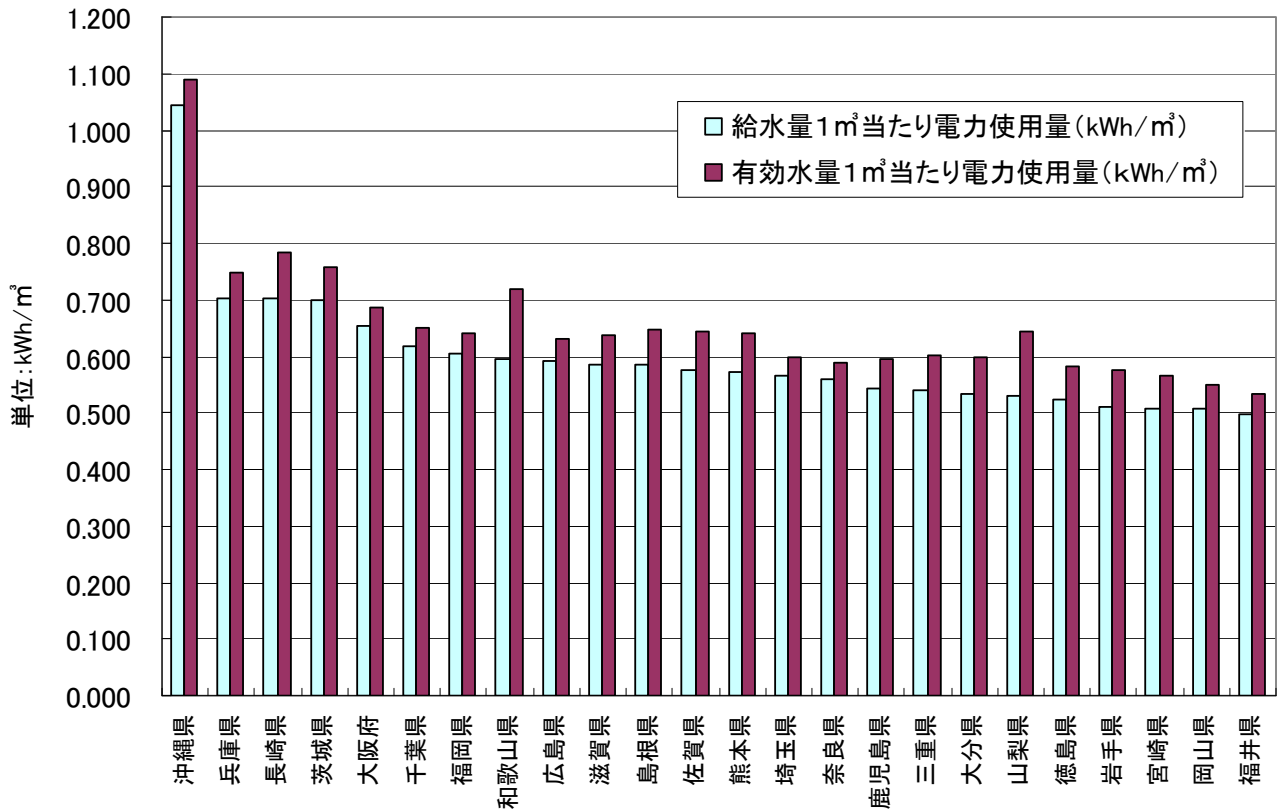
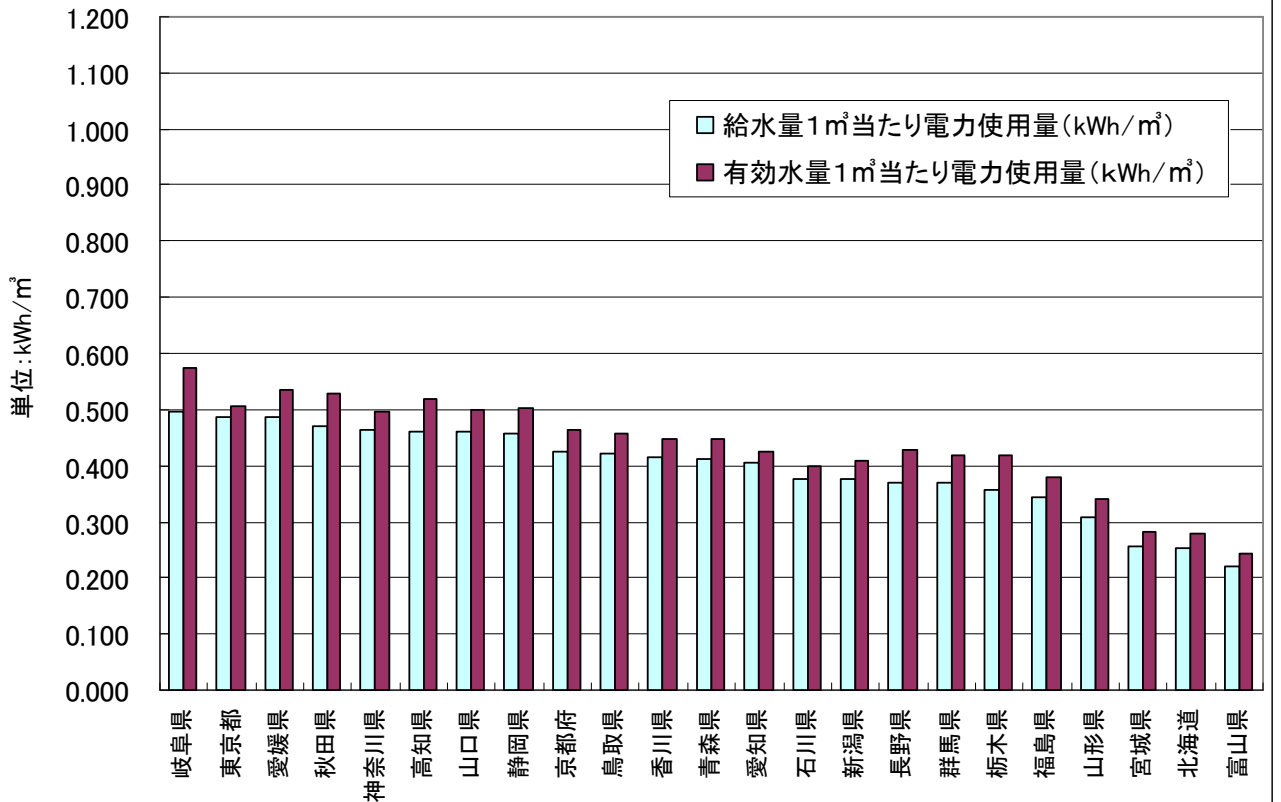


図4-3-2 単位水量当たり電力使用量(その2)
 (給水量1m³当たり電力使用量の多い都道府県順、平成19年度)



都道府県名	給水量1 m ³ 当たり 電力使用量 (kWh/m ³)	有効水量1 m ³ 当たり 電力使用量 (kWh/m ³)	都道府県名	給水量1 m ³ 当たり 電力使用量 (kWh/m ³)	有効水量1 m ³ 当たり 電力使用量 (kWh/m ³)
沖縄県	1.045	1.090	岐阜県	0.495	0.574
兵庫県	0.703	0.747	東京都	0.488	0.506
長崎県	0.702	0.782	愛媛県	0.485	0.534
茨城県	0.700	0.759	秋田県	0.471	0.530
大阪府	0.652	0.687	神奈川県	0.464	0.495
千葉県	0.618	0.649	高知県	0.461	0.520
福岡県	0.604	0.642	山口県	0.460	0.500
和歌山県	0.595	0.718	静岡県	0.457	0.503
広島県	0.593	0.630	京都府	0.423	0.463
滋賀県	0.587	0.638	鳥取県	0.420	0.458
島根県	0.584	0.646	香川県	0.414	0.449
佐賀県	0.577	0.643	青森県	0.411	0.448
熊本県	0.574	0.639	愛知県	0.407	0.426
埼玉県	0.566	0.599	石川県	0.378	0.400
奈良県	0.558	0.588	新潟県	0.377	0.408
鹿児島県	0.543	0.597	長野県	0.369	0.429
三重県	0.540	0.601	群馬県	0.368	0.419
大分県	0.535	0.599	栃木県	0.358	0.417
山梨県	0.531	0.644	福島県	0.344	0.379
徳島県	0.523	0.581	山形県	0.308	0.342
岩手県	0.512	0.574	宮城県	0.256	0.281
宮崎県	0.508	0.567	北海道	0.254	0.279
岡山県	0.506	0.551	富山県	0.221	0.243
福井県	0.498	0.534	全 国	0.508	0.548

(文責) センター常務理事兼技監

安藤 茂

配信先変更のご連絡等について

「JWRC水道ホットニュース」配信先の変更・追加・停止、その他ご意見、ご要望等がございましたら、会員様名、担当者様名、所属名、連絡先電話番号をご記入の上、下記までE-メールにてご連絡をお願いいたします。
〒105-0001 東京都港区虎ノ門2-8-1 虎ノ門電気ビル2F (財)水道技術研究センター ホットニュース担当

E-MAIL : jwrchot@jwrc-net.or.jp

TEL 03-3597-0214 FAX 03-3597-0215

また、ご連絡いただいた個人情報は、当センターからのお知らせの配信業務以外には一切使用いたしません。

水道ホットニュースのバックナンバーについて

水道ホットニュースのバックナンバー（第58号以降）は、下記アドレスでご覧になれます。

<http://www.jwrc-net.or.jp/hotnews/hotnews-h21.html>