

JWRC

水道ホットニュース

(財)水道技術研究センター
 〒105-0001 東京都港区虎ノ門2-8-1
 虎ノ門電気ビル2F
 TEL 03-3597-0214, FAX 03-3597-0215
 E-mail jwrchot@jwrc-net.or.jp
 URL <http://www.jwrc-net.or.jp>

新設拡張・改良事業費等の推移（その2）

－水道統計に基づく試算結果－

3. 施設別にみた事業費の推移（H13～H19）

図3-1は施設別事業費（全国、上水+用供）の年次別推移を、図3-2は各施設別の年次別推移を、図3-3は各施設別に平成13～19年度の合計額を、それぞれグラフで示したものである。

施設別では、事業費の多い順に、配水施設費、浄水施設費などとなっている。

図3-4は、平成19年度における施設別事業費（全国、上水+用供）の割合を具体的な数字で示したものであり、

- ・配水施設費 54%
 - ・浄水施設費 15%
 - ・送水施設費 8%
- などとなっている。

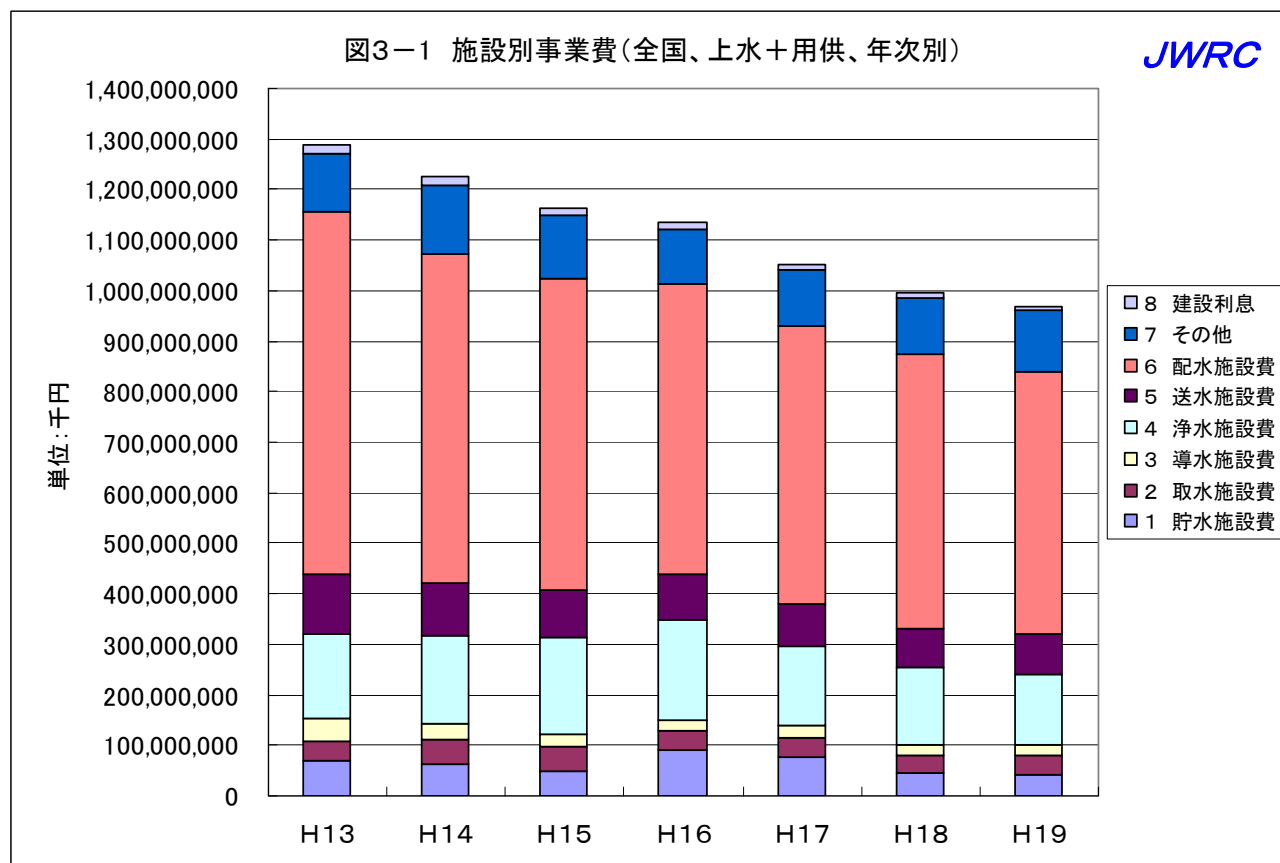


図3-2 施設別事業費(全国、上水+用供、施設別)

JWRC

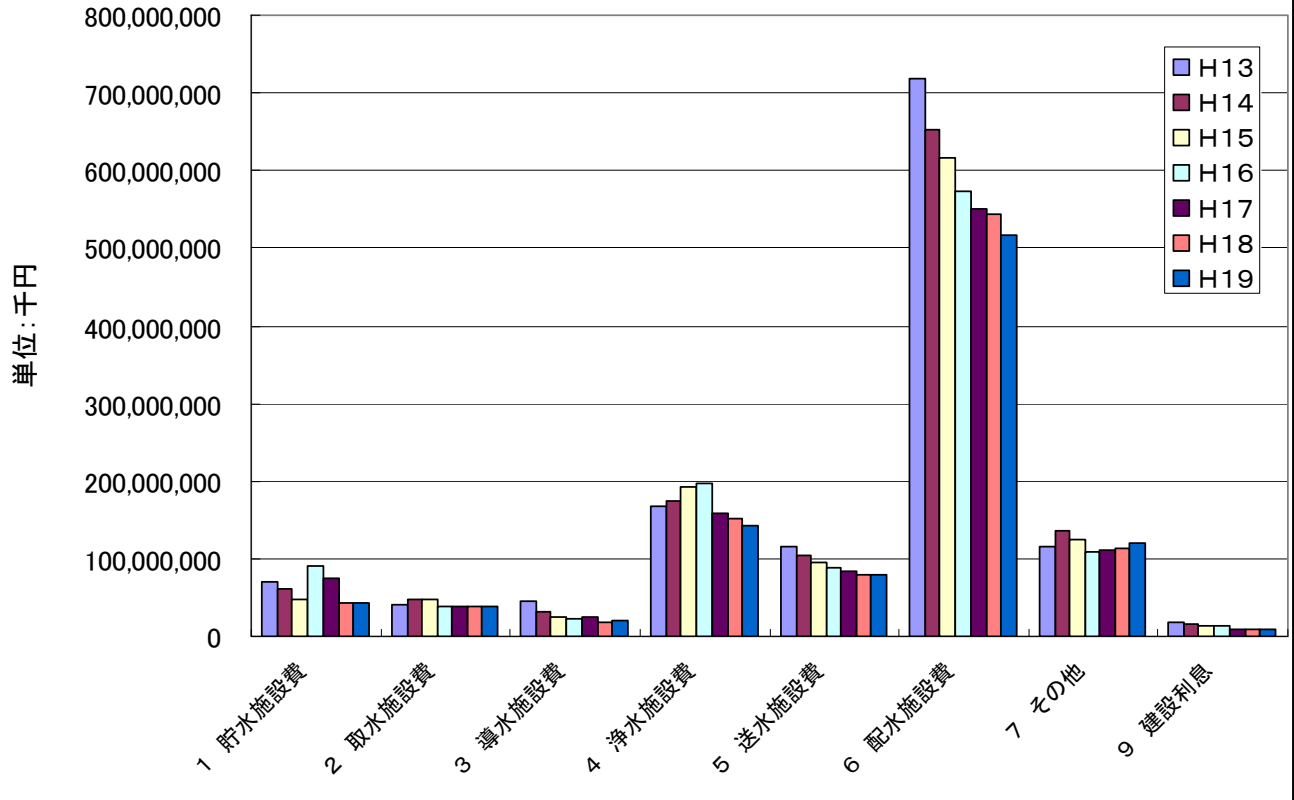


図3-3 施設別事業費(全国、上水+用供、施設別H13~H19積上げ額)

JWRC

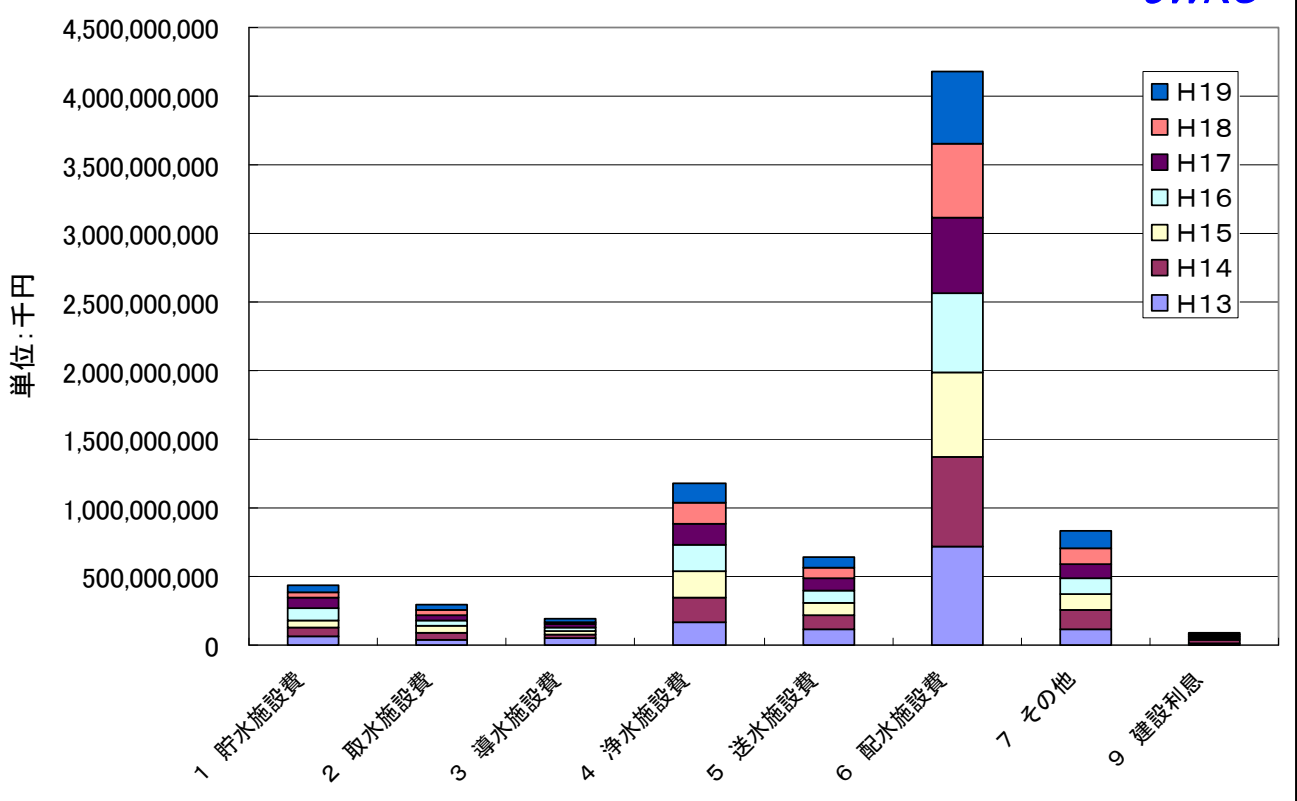
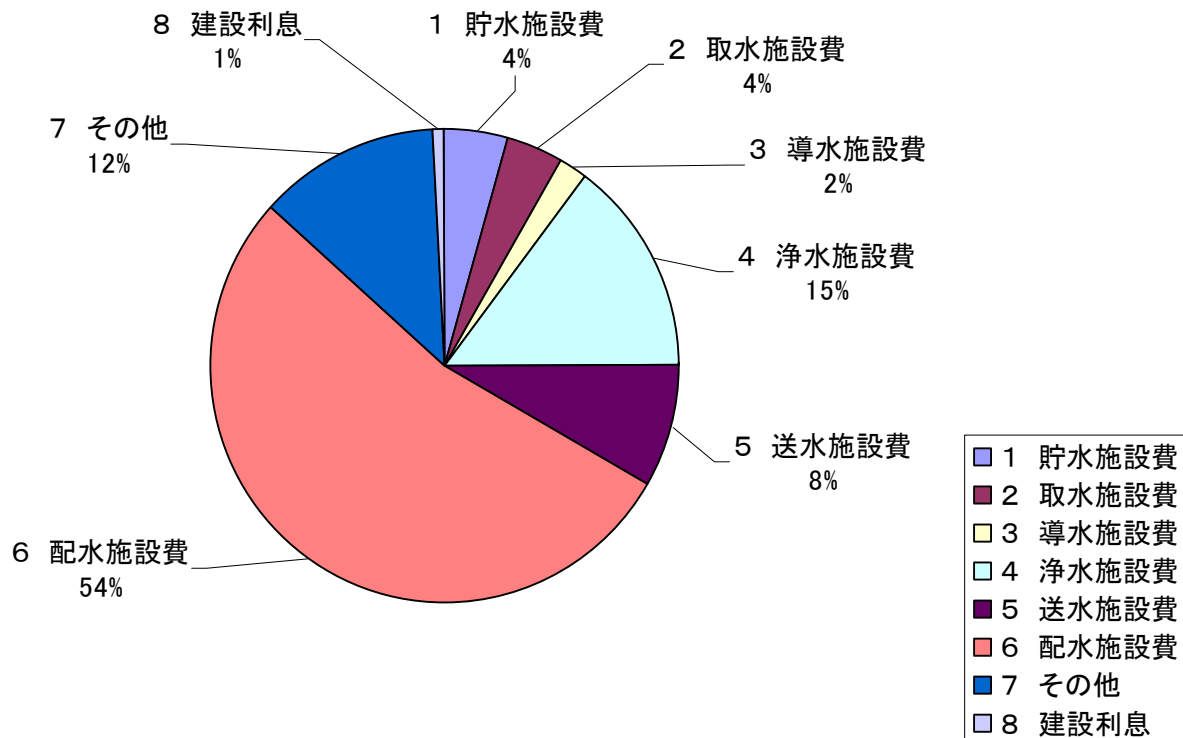


図3-4 平成19年度における施設別事業費の構成(上水+用供)

JWRC



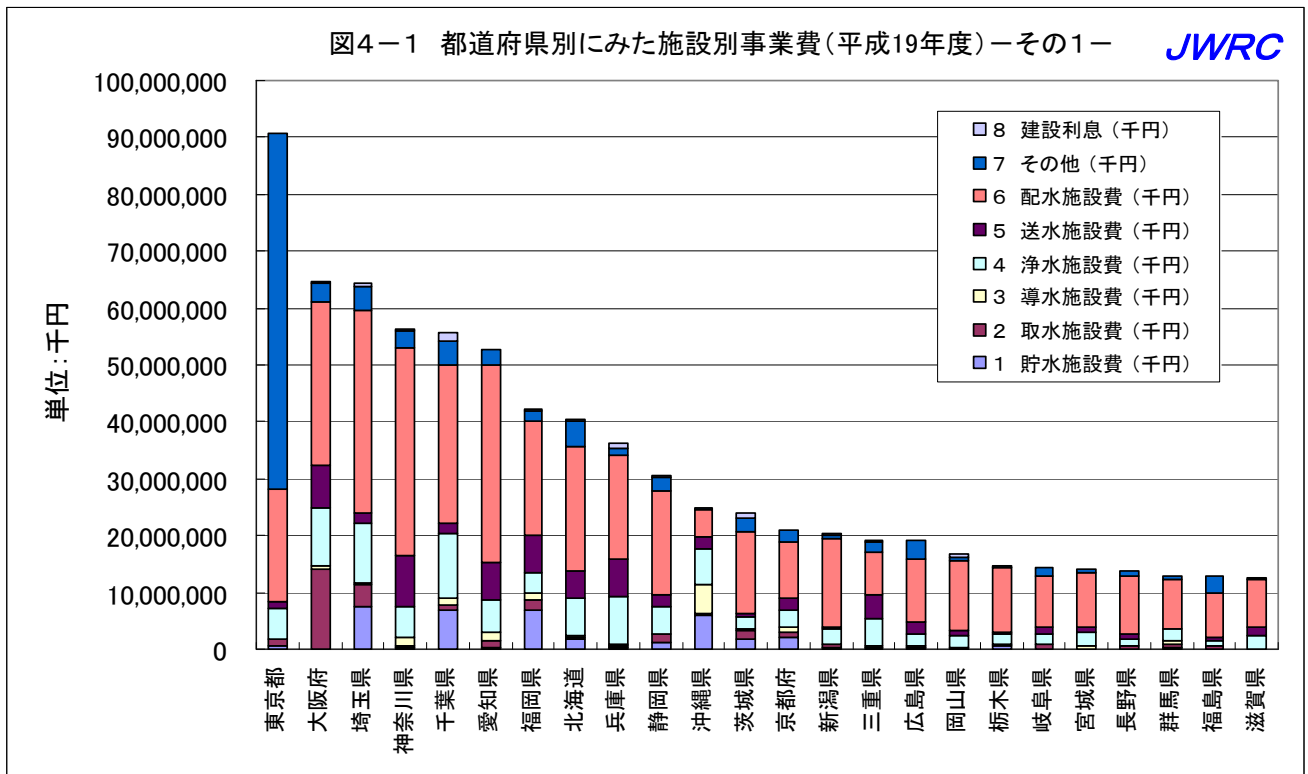
[表3] 施設別にみた事業費の推移(平成13~19年度)

(単位:千円)

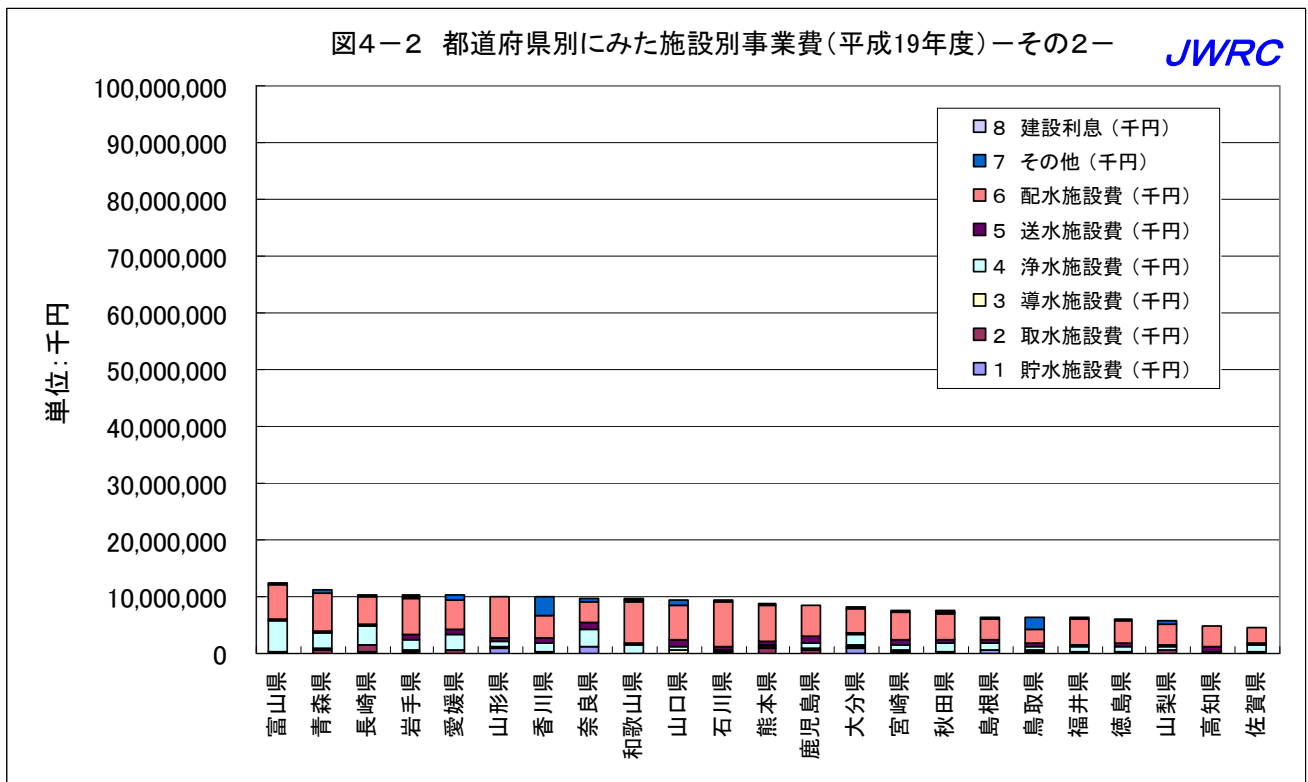
	H13	H14	H15	H16	H17	H18	H19
1 貯水施設費	69,158,380	61,627,567	48,400,048	90,586,608	75,604,277	43,856,482	42,577,186
2 取水施設費	40,196,124	48,106,403	48,129,426	38,788,143	38,038,775	37,742,968	37,695,361
3 導水施設費	45,140,243	31,733,956	25,830,051	21,957,009	25,835,746	18,950,008	19,506,451
4 浄水施設費	167,335,092	175,494,034	191,933,369	197,710,614	157,571,987	152,281,610	142,159,912
5 送水施設費	116,051,943	103,334,872	94,467,625	89,304,231	82,720,185	78,386,450	79,609,445
6 配水施設費	718,857,974	652,297,862	616,456,944	574,443,666	550,674,083	543,384,427	517,272,348
7 その他	115,428,902	135,861,841	124,868,868	107,981,714	111,440,070	112,374,809	120,980,988
8 小計[1~7]	1,272,168,658	1,208,456,535	1,150,086,331	1,120,771,985	1,041,885,124	986,976,754	959,801,691
9 建設利息	17,555,560	15,780,383	13,891,255	12,957,071	10,107,300	9,259,558	8,406,401
10 合計[8+9]	1,289,724,218	1,224,236,918	1,163,977,586	1,133,729,056	1,051,992,424	996,236,312	968,208,092

4. 都道府県別にみた施設別事業費（平成19年度）

図4-1及び図4-2は、平成19年度における都道府県別にみた施設別事業費（上水+用供）を、事業費の多い都道府県順にグラフで示したものである。



(注) 東京都の「7 その他 (千円)」には、建設中の各種施設の事業費が含まれている。



	1 貯水施設	2 取水施設	3 導水施設	4 浄水施設	5 送水施設	6 配水施設	7 その他	8 建設利息	H19事業費合計
東京都	626,907	1,037,270	118,886	5,455,242	1,179,775	19,619,706	62,714,500	0	90,752,286
大阪府	135,737	13,972,972	570,855	10,259,768	7,339,349	28,692,367	3,380,092	437,443	64,788,583
埼玉県	7,434,491	3,850,559	412,992	10,403,157	1,756,074	35,652,423	4,368,699	566,597	64,444,992
神奈川県	199,008	285,527	1,697,965	5,182,646	9,036,073	36,559,336	3,082,747	193,620	56,236,922
千葉県	6,775,670	1,138,060	1,171,401	11,270,249	1,895,465	27,893,144	3,985,667	1,557,440	55,687,096
愛知県	435,906	912,118	1,701,325	5,581,342	6,723,530	34,674,592	2,628,778	49,320	52,706,911
福岡県	6,929,505	1,641,855	1,238,273	3,720,398	6,388,177	20,118,016	1,782,641	324,238	42,143,103
北海道	1,697,964	279,196	414,209	6,441,158	4,850,246	21,950,762	4,392,403	394,152	40,420,090
兵庫県	202,173	306,935	244,034	8,478,890	6,718,789	18,213,070	1,293,438	721,379	36,178,708
静岡県	1,212,772	1,348,645	74,022	4,721,778	2,293,063	18,320,522	2,183,170	394,220	30,548,192
沖縄県	6,052,075	113,843	5,219,800	6,378,164	1,947,153	4,921,035	350,663	0	24,982,733
茨城県	1,675,092	1,730,394	76,574	2,265,771	591,304	14,220,816	2,493,327	853,406	23,906,684
京都府	2,187,596	705,766	1,066,449	3,003,228	1,895,080	10,095,942	1,887,603	168,891	21,010,555
新潟県	158,910	663,561	64,521	2,778,577	356,458	15,368,594	624,693	399,162	20,414,476
三重県	58,299	154,659	517,108	4,805,411	4,143,696	7,310,222	1,911,056	382,872	19,283,323
広島県	315,639	62,890	214,641	2,249,545	2,033,329	10,878,121	3,290,209	3,078	19,047,452
岡山県	32,200	114,543	140,492	2,099,563	1,040,913	12,069,346	738,824	556,001	16,791,882
栃木県	472,201	268,372	42,981	2,018,594	60,809	11,380,121	334,980	74,436	14,652,494
岐阜県	89,458	767,703	1,612	1,739,644	1,282,728	8,913,912	1,699,596	18,002	14,512,655
宮城県	57,341	54,577	410,410	2,354,411	1,000,462	9,737,156	491,002	20,855	14,126,214
長野県	74,193	391,882	8,536	1,233,857	837,068	10,437,536	822,216	6,775	13,812,063
群馬県	412,205	423,083	635,222	2,073,548	101,328	8,772,961	361,794	59,433	12,839,574
福島県	147,815	514,762	57,599	715,902	522,287	8,049,426	2,750,641	0	12,758,432
滋賀県	63,766	14,808	46,890	2,162,256	1,752,238	8,203,704	298,786	11,531	12,553,979
富山県	100,226	135,518	129,759	5,424,986	127,320	6,187,774	174,314	108,831	12,388,728
青森県	59,212	587,207	265,826	2,784,258	98,236	6,932,761	545,772	8,023	11,281,295
長崎県	447,327	1,079,892	124,037	3,048,223	582,352	4,819,110	319,127	17,586	10,437,654
岩手県	396,264	238,945	40,171	1,874,717	646,105	6,479,058	453,441	163,913	10,292,614
愛媛県	61,096	413,764	262,199	2,614,514	914,854	5,140,539	873,992	0	10,280,958
山形県	832,562	74,209	332,497	841,753	774,801	7,023,230	236,970	23,346	10,139,368
香川県	52,649	117,879	71,986	1,653,443	880,490	3,748,280	3,344,531	112,597	9,981,855
奈良県	1,098,341	95,599	0	2,898,126	1,310,469	3,692,961	557,220	166,228	9,818,944
和歌山県	0	71,949	1,769	1,316,381	372,918	7,205,817	440,092	140,242	9,549,168
山口県	3,109	93,451	453,512	726,012	1,189,903	6,080,841	743,343	110,970	9,401,141
石川県	0	301,208	106,946	292,617	398,029	7,951,095	214,639	0	9,264,534
熊本県	17,470	1,041,521	69,432	340,845	565,916	6,397,892	404,760	2,192	8,840,028

鹿児島県	0	630,238	193,225	1,118,699	1,091,797	5,306,580	191,738	0	8,532,277
大分県	998,800	340,423	27,384	1,822,751	364,713	4,270,541	239,101	0	8,063,713
宮崎県	0	267,073	473,865	847,077	731,334	4,859,499	389,023	2,893	7,570,764
秋田県	61,182	203,107	63,585	1,531,075	614,523	4,614,861	269,266	90,870	7,448,469
島根県	509,984	44,711	178,175	1,165,804	428,634	3,646,498	271,449	176,085	6,421,340
鳥取県	42,036	123,953	432,930	614,291	555,008	2,378,099	2,257,395	0	6,403,712
福井県	39,360	215,139	85,625	871,692	366,021	4,375,591	362,123	0	6,315,551
徳島県	0	223,180	5,891	1,037,783	596,929	3,878,076	186,890	0	5,928,749
山梨県	109,436	389,139	10,005	583,269	337,474	3,831,889	526,873	71,091	5,859,176
高知県	34,159	128,252	1,366	224,645	719,351	3,685,654	32,553	1,909	4,827,889
佐賀県	267,050	125,024	29,469	1,133,852	196,874	2,712,872	78,851	16,774	4,560,766

(文責) センター常務理事兼技監 安藤 茂

配信先変更のご連絡等について

「JWRC水道ホットニュース」配信先の変更・追加・停止、その他ご意見、ご要望等ございましたら、会員様名、担当者様名、所属名、連絡先電話番号をご記入の上、下記までE-メールにてご連絡をお願いいたします。

〒105-0001 東京都港区虎ノ門2-8-1 虎ノ門電気ビル2F (財)水道技術研究センター ホットニュース担当

E-MAIL : jwrchot@jwrc-net.or.jp

TEL 03-3597-0214 FAX 03-3597-0215

また、ご連絡いただいた個人情報は、当センターからのお知らせの配信業務以外には一切使用いたしません。

水道ホットニュースのバックナンバーについて

水道ホットニュースのバックナンバー（第58号以降）は、下記アドレスでご覧になれます。

<http://www.jwrc-net.or.jp/hotnews/hotnews-h21.html>