 JWRC 水道ホットニュース	(財)水道技術研究センター 〒105-0001 東京都港区虎ノ門2-8-1 虎ノ門電気ビル2F TEL 03-3597-0214, FAX 03-3597-0215 E-mail jwrchot@jwrc-net.or.jp URL http://www.jwrc-net.or.jp
---	--

地方公営企業の経営及び建設投資の状況について

－平成20年度地方公営企業決算の概況から－

(その2)

5. 平成20年度決算における地方公営企業法適用企業の経常費用内訳

表5-1、図5-1及び図5-2は、平成20年度における地方公営企業法適用企業の経常経費の内訳を示したものである。

表5-1 地方公営企業法適用企業の経常経費の内訳(平成20年度、単位:百万円)

	水道(含簡水)	工業用水道	交通	電気	ガス	病院	下水道
職員給与費	416,760	17,333	268,524	18,098	10,734	1,918,225	121,868
減価償却費	839,849	49,200	191,760	18,541	14,883	277,374	574,498
支払利息	305,158	19,650	116,981	6,122	3,645	104,069	382,646
その他	1,263,665	45,869	202,917	28,048	72,637	1,844,520	375,831
合計(経常費用)	2,825,432	132,052	780,182	70,809	101,899	4,144,188	1,454,843

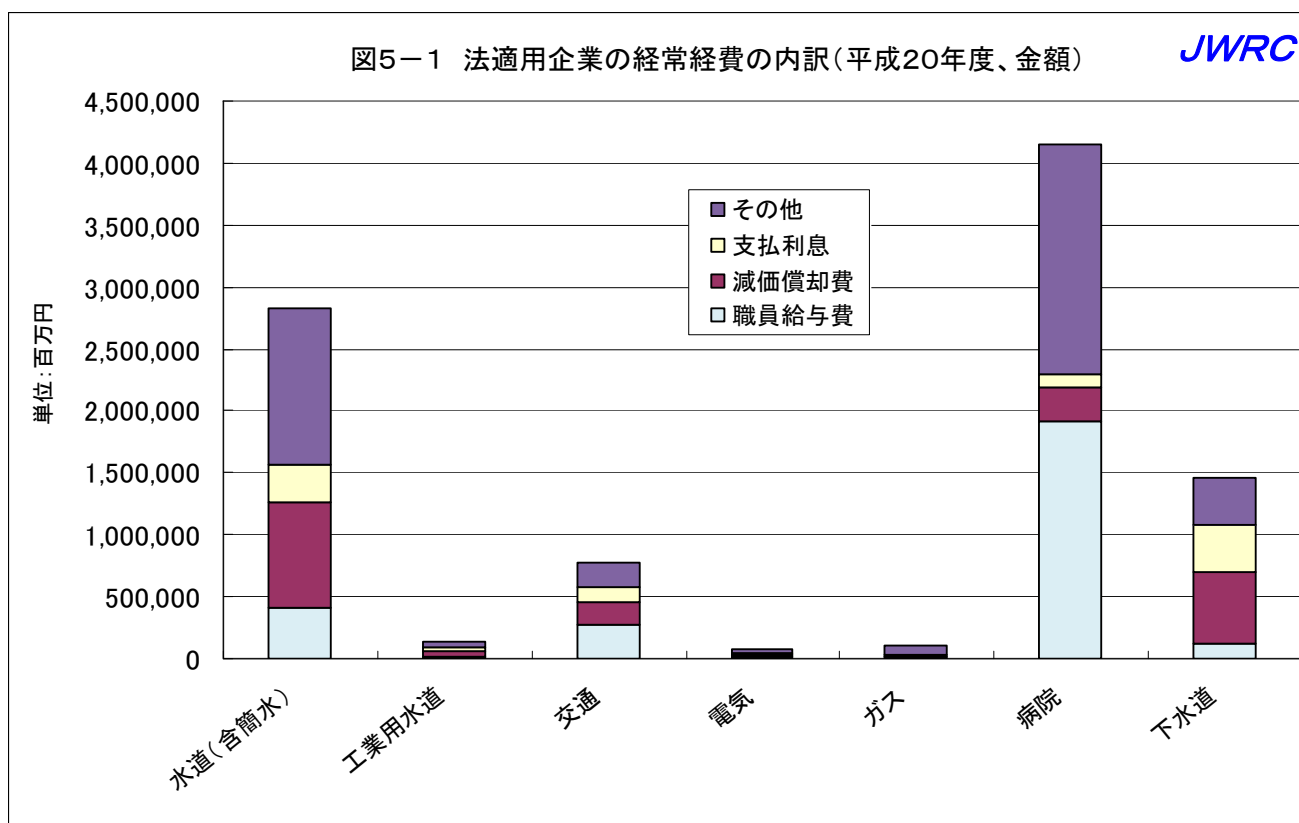
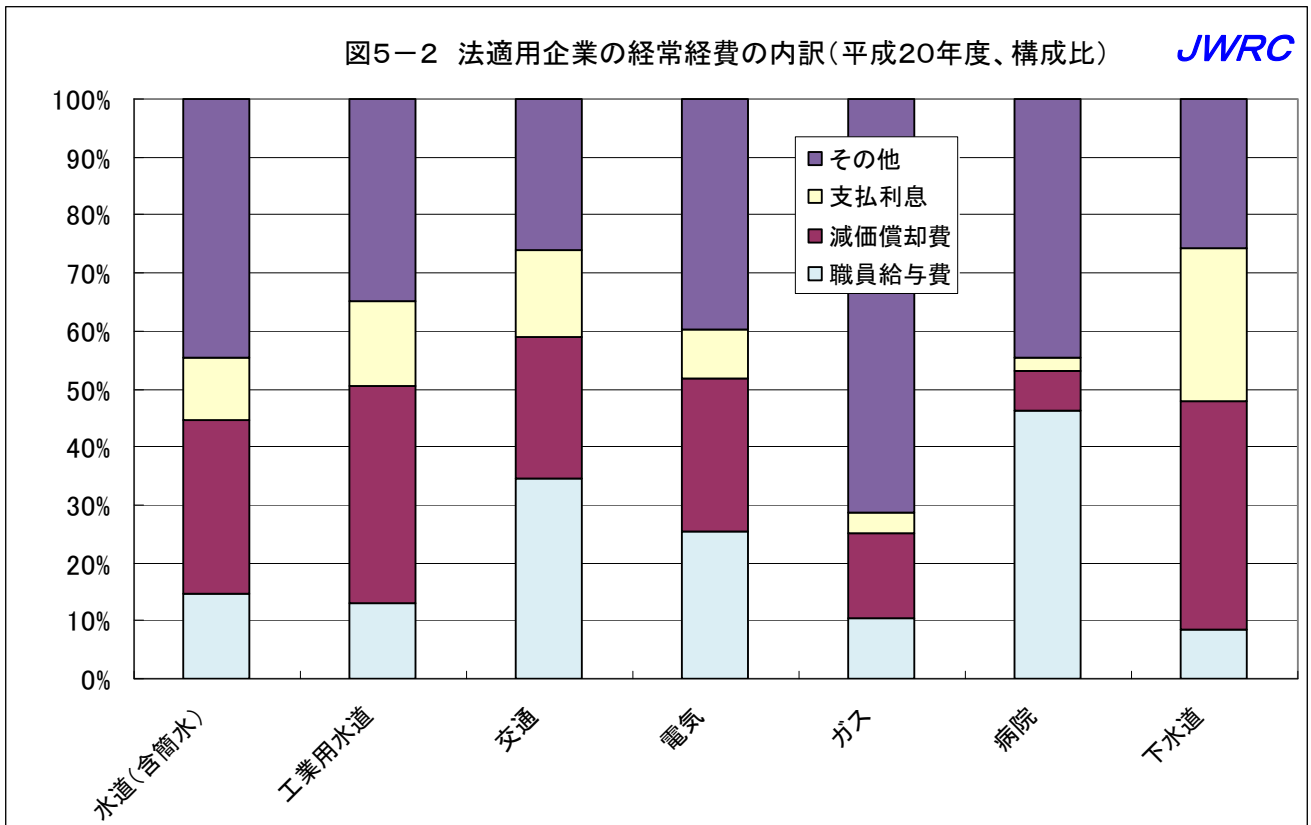


図5-2 法適用企業の経常経費の内訳(平成20年度、構成比)



6. 地方公営企業法適用企業の経常費用内訳(平成9~20年度)

以下の図表は、地方公営企業法適用企業の経常費用の内訳について、平成9年度から平成20年度までの推移を示したものである。

水道(含簡水道)

(単位:百万円)

年度	職員給与費	減価償却費	支払利息	その他	経常費用合計
H9	553,789	621,067	575,330	1,274,394	3,024,580
H10	552,718	649,503	565,978	1,268,470	3,036,669
H11	544,393	685,705	554,912	1,257,351	3,042,361
H12	538,984	719,089	540,174	1,258,577	3,056,824
H13	530,549	766,895	531,461	1,287,000	3,115,905
H14	511,647	770,978	507,633	1,281,718	3,071,976
H15	494,191	778,679	477,654	1,256,936	3,007,460
H16	480,866	792,351	449,976	1,252,681	2,975,874
H17	465,826	813,396	421,131	1,244,642	2,944,995
H18	454,182	829,475	390,748	1,241,787	2,916,192
H19	439,994	833,312	365,192	1,252,113	2,890,611
H20	416,760	839,849	305,158	1,263,665	2,825,432

工業水道

(単位:百万円)

年度	職員給与費	減価償却費	支払利息	その他	経常費用合計
H9	25,905	41,216	37,763	53,472	158,356
H10	25,792	42,867	35,286	49,812	153,757
H11	25,369	43,829	33,222	49,486	151,906
H12	25,004	44,383	31,373	52,252	153,012

H13	24,585	45,609	32,212	49,187	151,593
H14	24,156	46,799	31,539	47,719	150,213
H15	22,061	47,199	29,603	49,434	148,297
H16	20,743	46,954	27,693	44,659	140,049
H17	19,724	47,585	25,992	44,595	137,896
H18	19,400	48,681	24,027	45,687	137,795
H19	18,942	49,258	22,540	45,497	136,237
H20	17,333	49,200	19,650	45,869	132,052

交通

(単位:百万円)

年度	職員給与費	減価償却費	支払利息	その他	経常費用合計
H9	445,608	181,239	209,412	172,350	1,008,609
H10	428,789	189,856	206,241	175,870	1,000,756
H11	426,223	186,101	196,384	177,568	986,276
H12	410,292	194,597	190,617	186,261	981,767
H13	399,154	203,241	188,452	186,715	977,562
H14	380,055	195,287	177,683	183,978	937,003
H15	352,911	188,842	165,412	178,589	885,754
H16	332,648	186,032	155,592	183,984	858,256
H17	309,137	188,381	147,854	185,790	831,162
H18	292,913	183,824	139,216	190,451	806,404
H19	280,442	188,707	133,372	195,826	798,347
H20	268,524	191,760	116,981	202,917	780,182

電気

(単位:百万円)

年度	職員給与費	減価償却費	支払利息	その他	経常費用合計
H9	25,653	16,583	13,144	26,499	81,879
H10	25,872	17,219	12,644	26,414	82,149
H11	25,643	17,742	12,110	27,637	83,132
H12	24,411	18,387	11,545	28,005	82,348
H13	24,075	19,681	11,813	30,663	86,232
H14	22,951	19,860	11,162	29,736	83,709
H15	22,041	19,923	10,376	30,381	82,721
H16	21,457	20,047	9,562	28,996	80,062
H17	20,594	19,470	8,394	28,755	77,213
H18	19,423	19,424	7,636	28,334	74,817
H19	19,177	19,144	6,898	27,740	72,959
H20	18,098	18,541	6,122	28,048	70,809

ガス

(単位:百万円)

年度	職員給与費	減価償却費	支払利息	その他	経常費用合計
H9	15,972	18,230	7,447	60,771	102,420
H10	15,213	19,661	7,395	58,290	100,559
H11	14,819	20,265	7,274	57,603	99,961
H12	14,337	20,646	7,156	61,274	103,413
H13	13,503	20,660	6,761	58,677	99,601
H14	12,529	20,954	6,568	58,342	98,393

H15	11,770	20,495	6,103	57,277	95,645
H16	12,341	19,983	5,638	57,853	95,815
H17	11,841	18,719	4,888	57,236	92,684
H18	11,018	17,985	4,446	59,662	93,111
H19	11,143	17,601	4,042	66,722	99,508
H20	10,734	14,883	3,645	72,637	101,899

病院

(単位:百万円)

年度	職員給与費	減価償却費	支払利息	その他	経常費用合計
H9	1,922,308	209,110	133,814	1,787,326	4,052,558
H10	1,972,511	226,057	136,147	1,806,169	4,140,884
H11	2,001,857	247,802	136,610	1,833,366	4,219,635
H12	2,021,957	253,481	134,751	1,843,761	4,253,950
H13	2,045,905	257,975	132,278	1,855,845	4,292,003
H14	2,034,004	262,787	130,391	1,861,692	4,288,874
H15	2,015,509	274,103	126,945	1,860,918	4,277,475
H16	2,002,963	273,751	123,236	1,859,852	4,259,802
H17	1,990,116	277,705	121,011	1,890,611	4,279,443
H18	1,939,206	276,191	118,146	1,845,257	4,178,800
H19	1,935,994	278,595	116,028	1,865,358	4,195,975
H20	1,918,225	277,374	104,069	1,844,520	4,144,188

下水道

(単位:百万円)

年度	職員給与費	減価償却費	支払利息	その他	経常費用合計
H9	126,635	347,787	519,130	287,277	1,280,829
H10	126,679	364,152	514,032	286,196	1,291,059
H11	128,011	370,578	509,209	290,283	1,298,081
H12	127,914	386,165	495,162	292,684	1,301,925
H13	128,753	405,313	482,528	295,131	1,311,725
H14	127,358	424,428	471,690	296,634	1,320,110
H15	123,199	441,213	449,745	297,983	1,312,140
H16	123,122	453,599	441,497	304,705	1,322,923
H17	121,694	488,739	425,208	320,709	1,356,350
H18	125,155	520,565	420,833	336,293	1,402,846
H19	124,744	543,578	410,493	346,380	1,425,195
H20	121,868	574,498	382,646	375,831	1,454,843

図6-1-1 水道(含簡水)事業における経常費用の内訳

JWRC

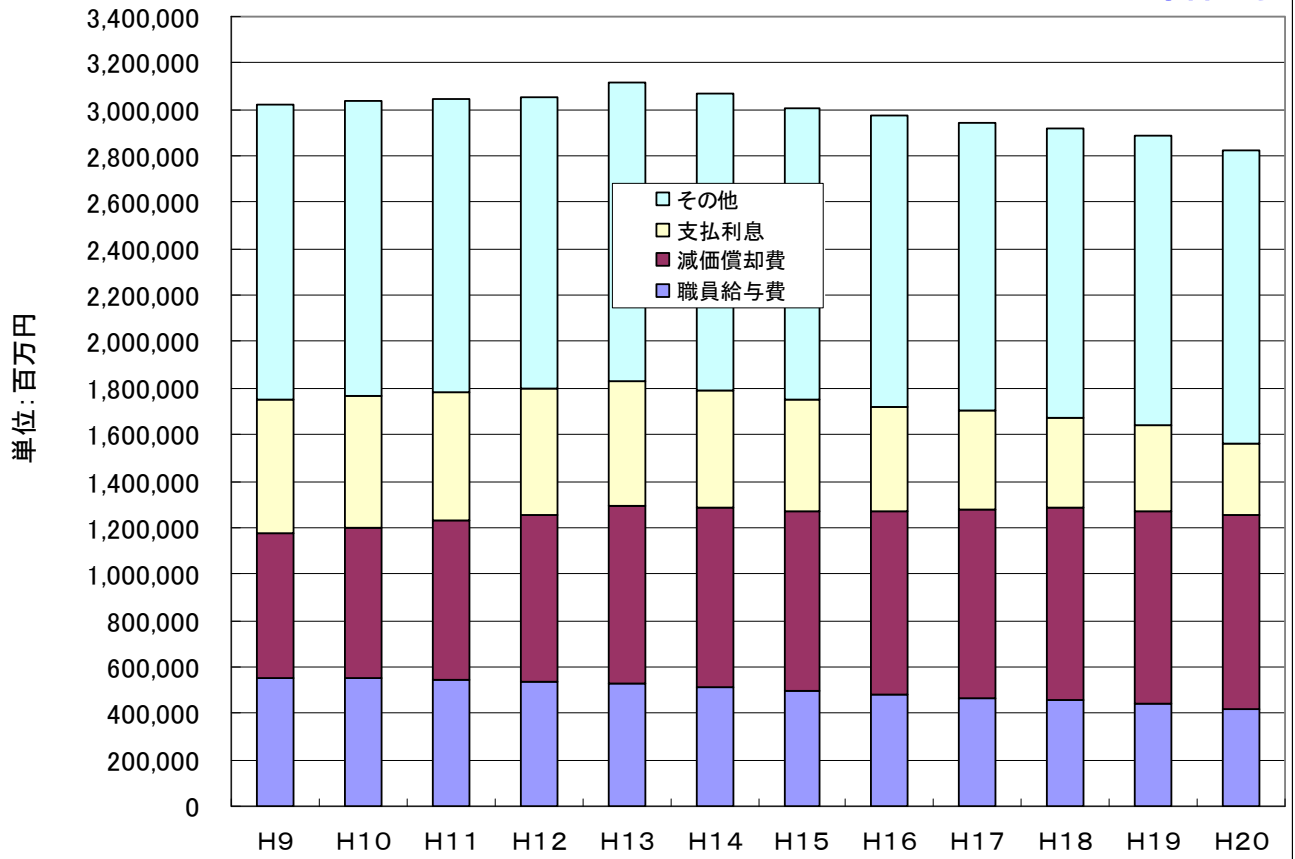


図6-1-2 水道(含簡水)事業における経常費用の内訳

JWRC

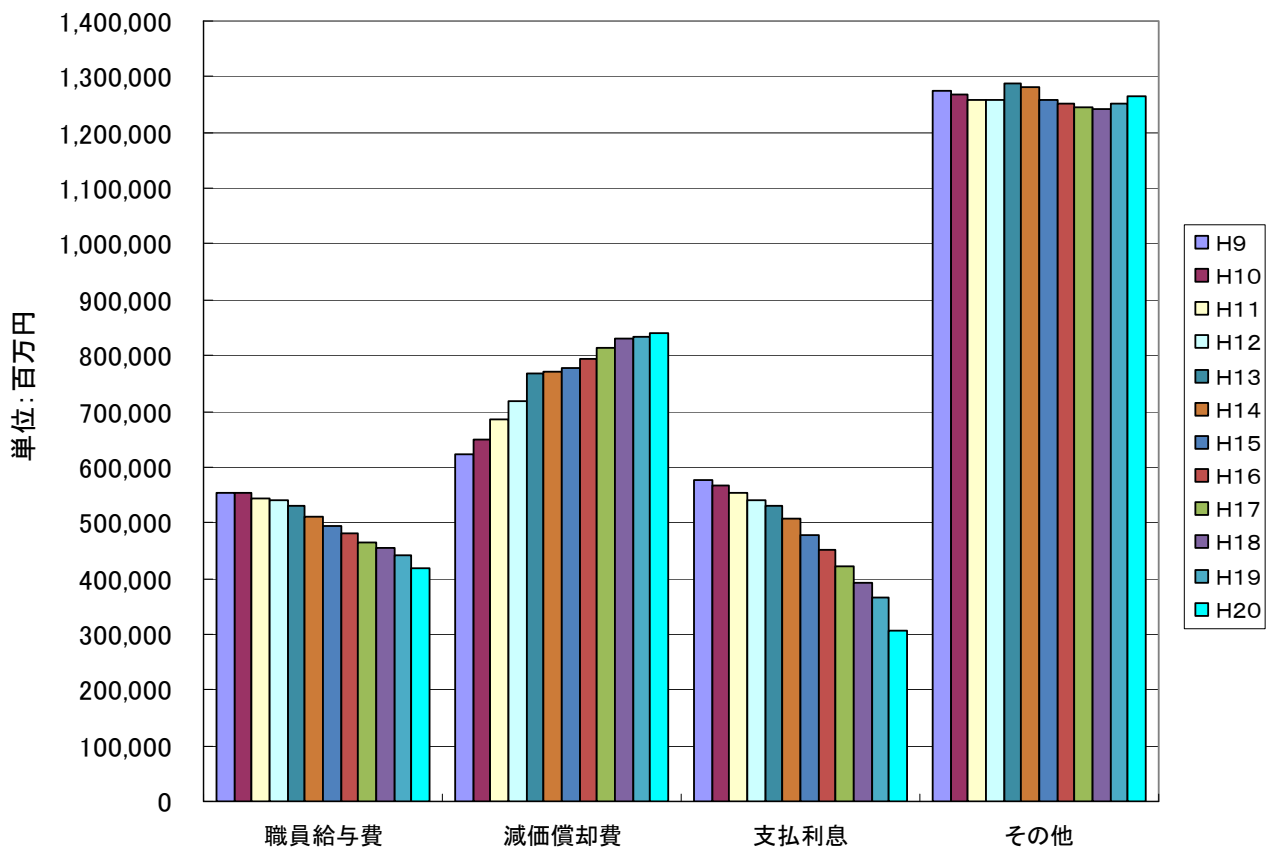


図6-2-1 工業用水道事業における経常費用の内訳

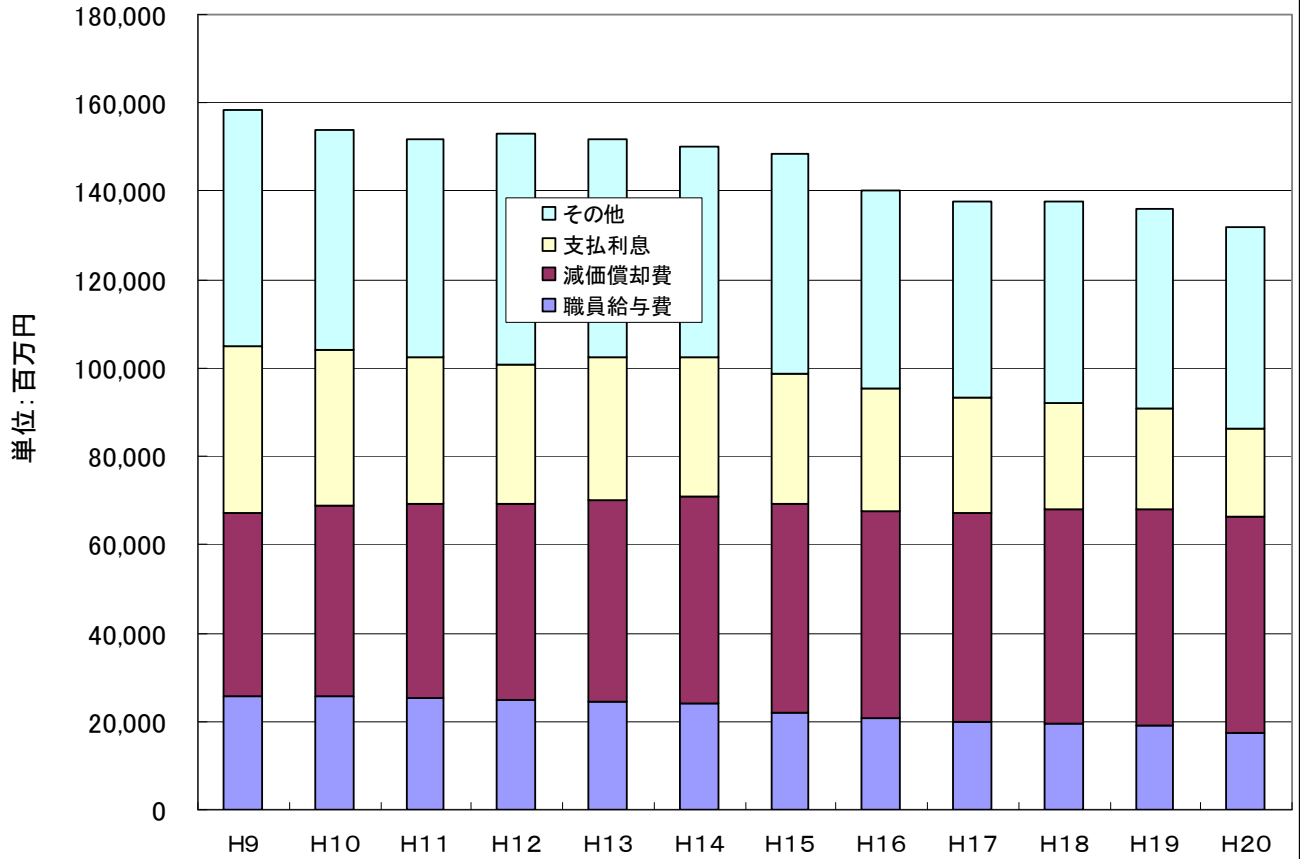


図6-2-2 工業用水道事業における経常費用の内訳

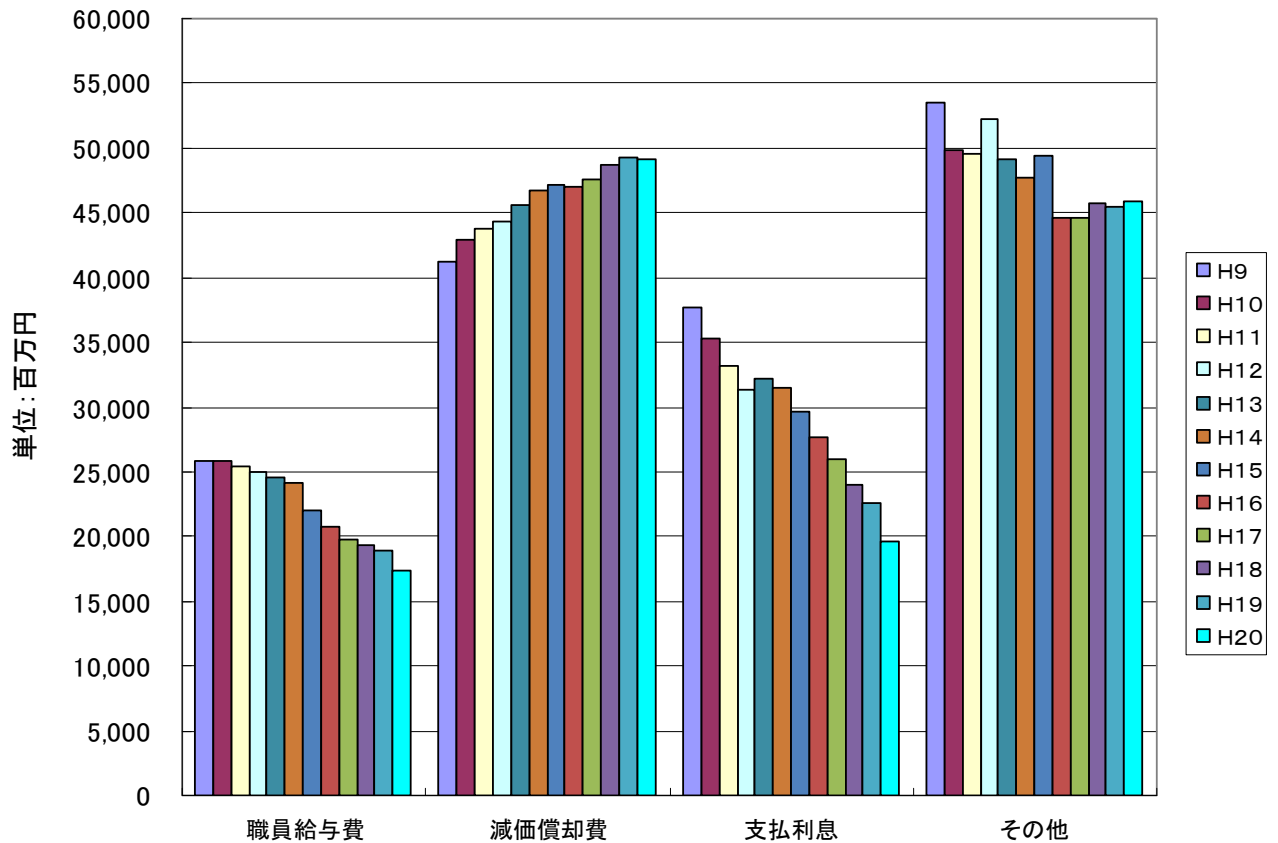


図6-3-1 交通事業における経常費用の内訳

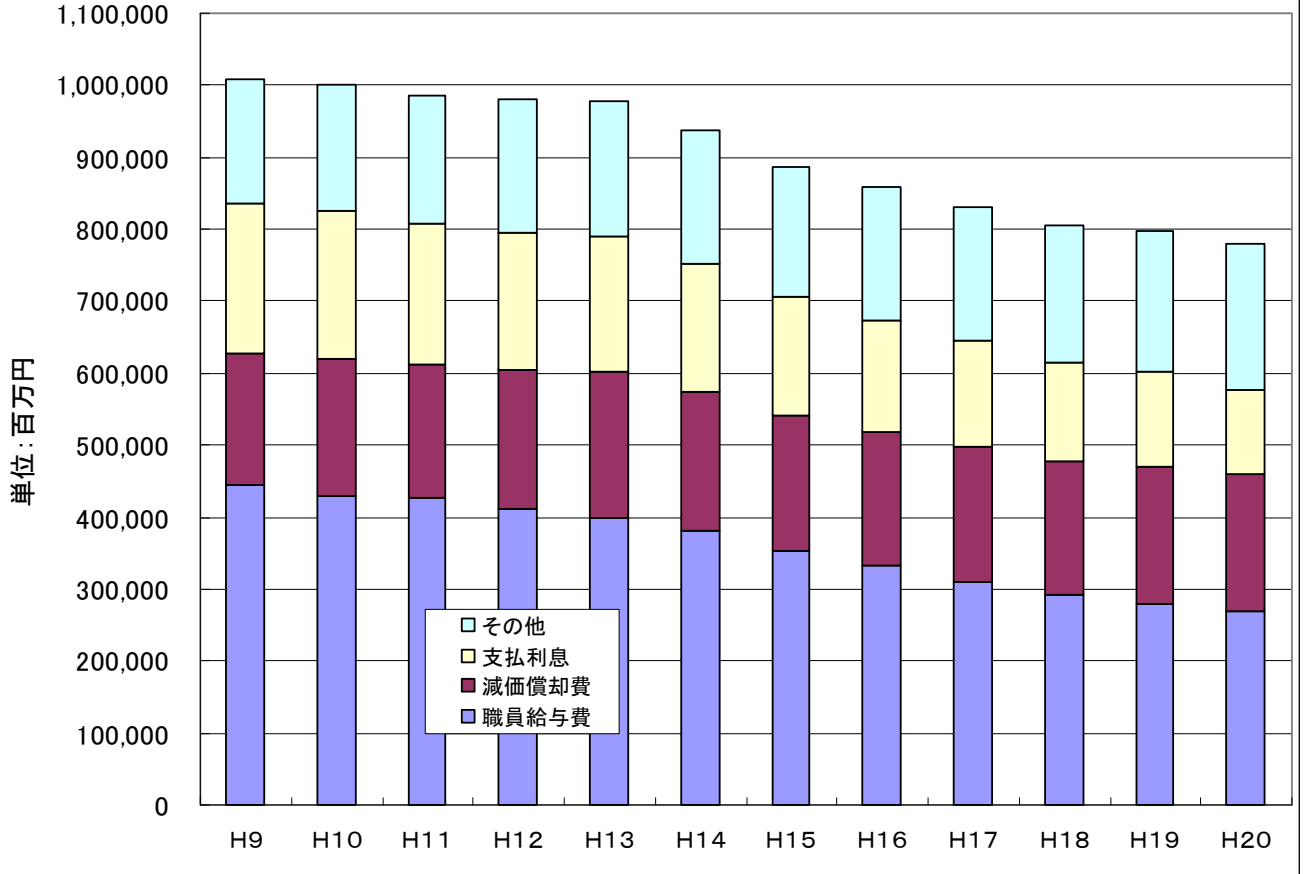


図6-3-2 交通事業における経常費用の内訳

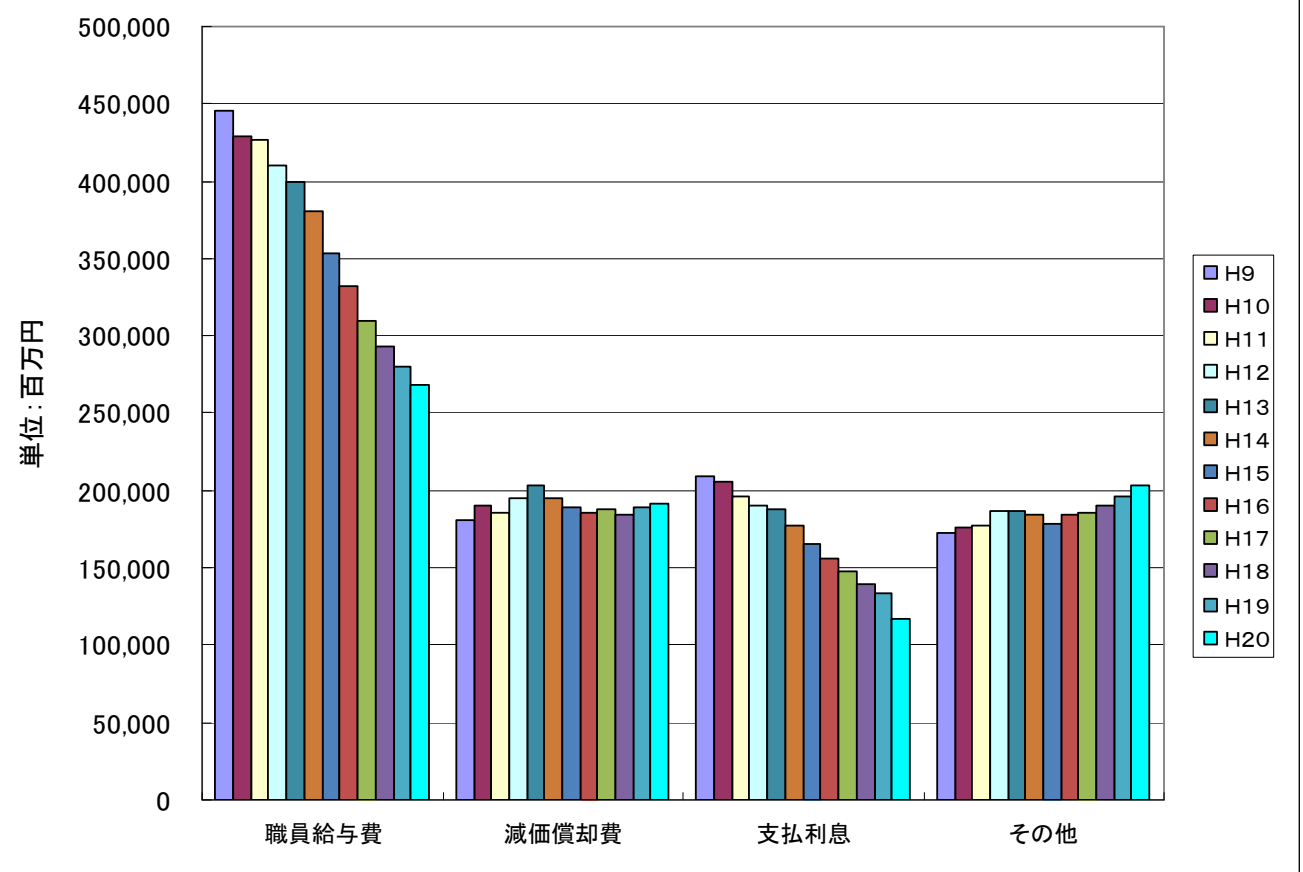


図6-4-1 電気事業における経常費用の内訳

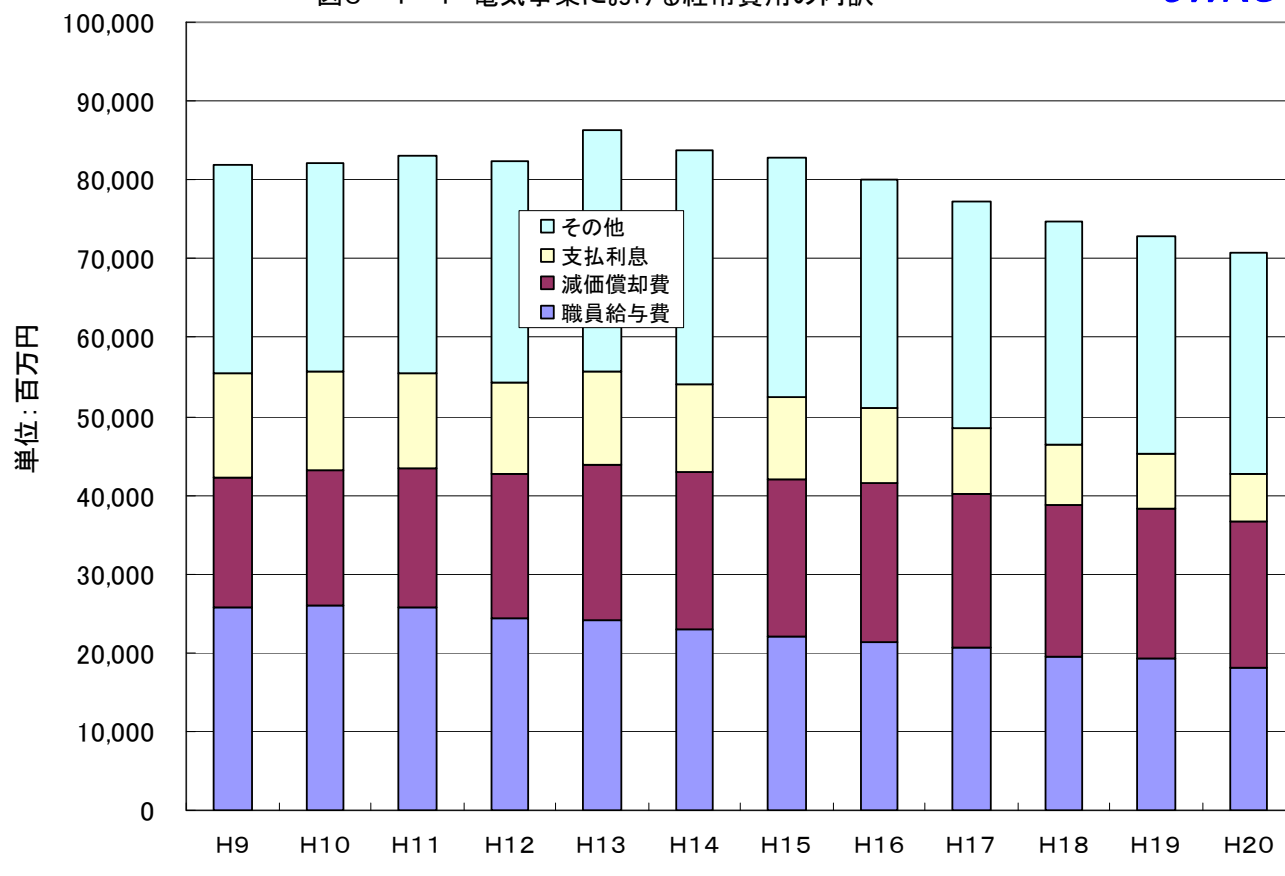


図6-4-2 電気事業における経常費用の内訳

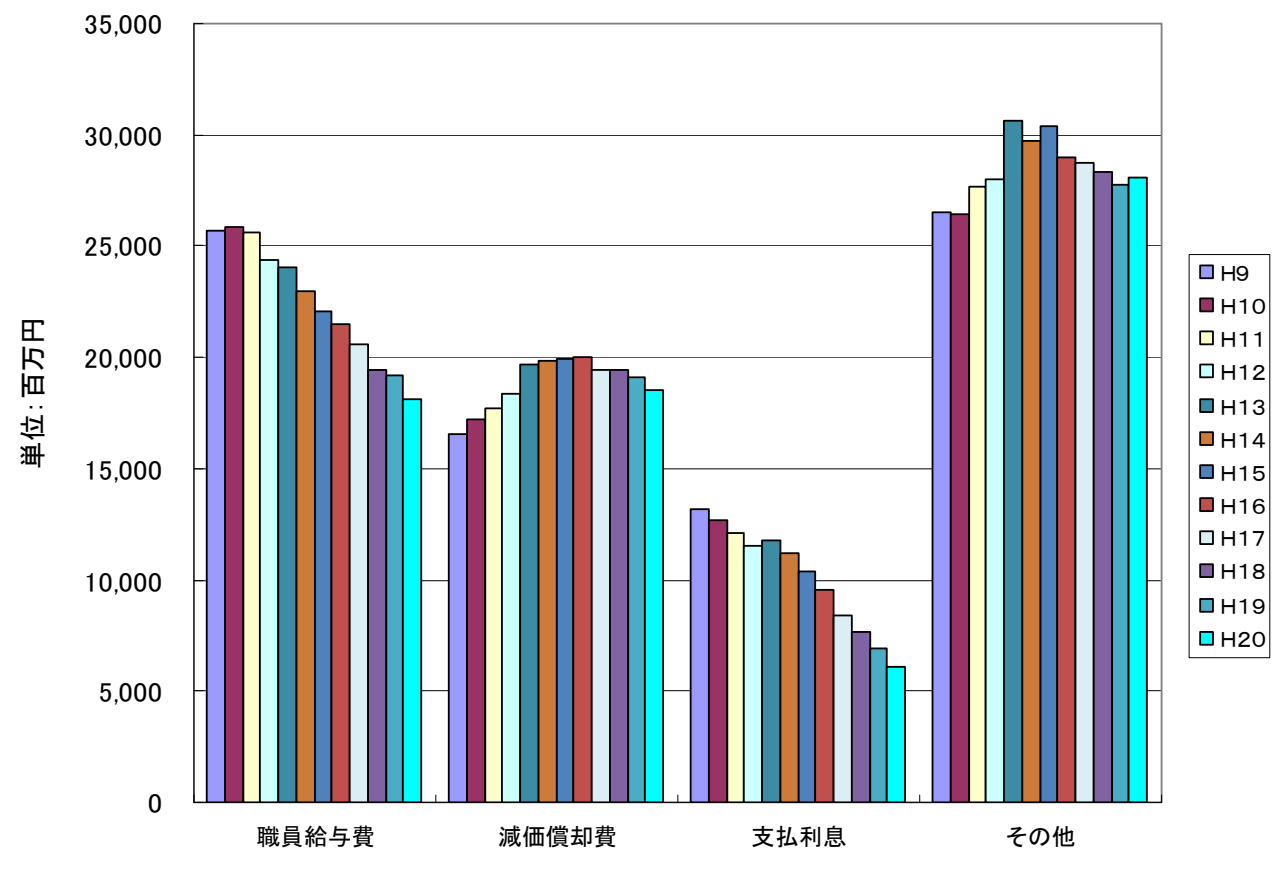


図6-5-1 ガス事業における経常費用の内訳

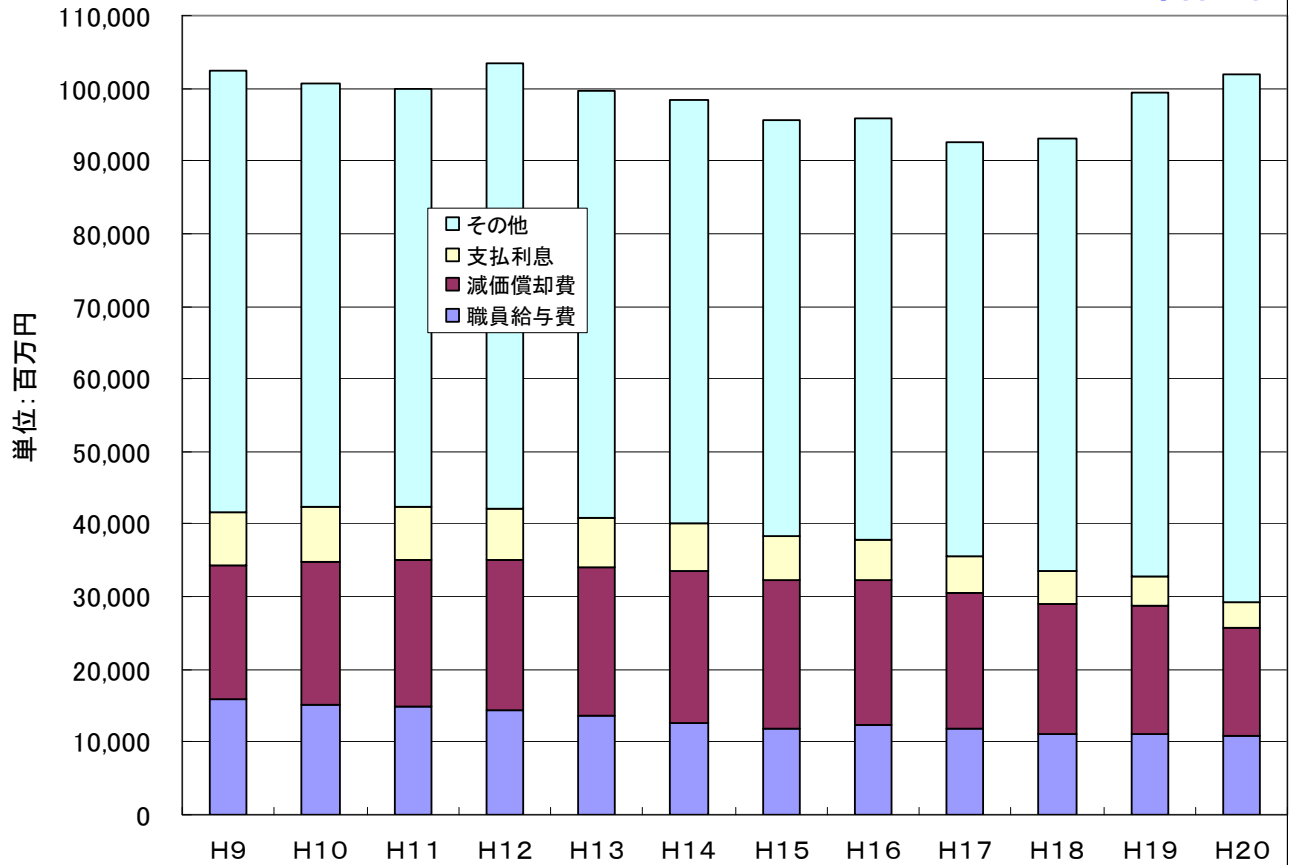


図6-5-2 ガス事業における経常費用の内訳

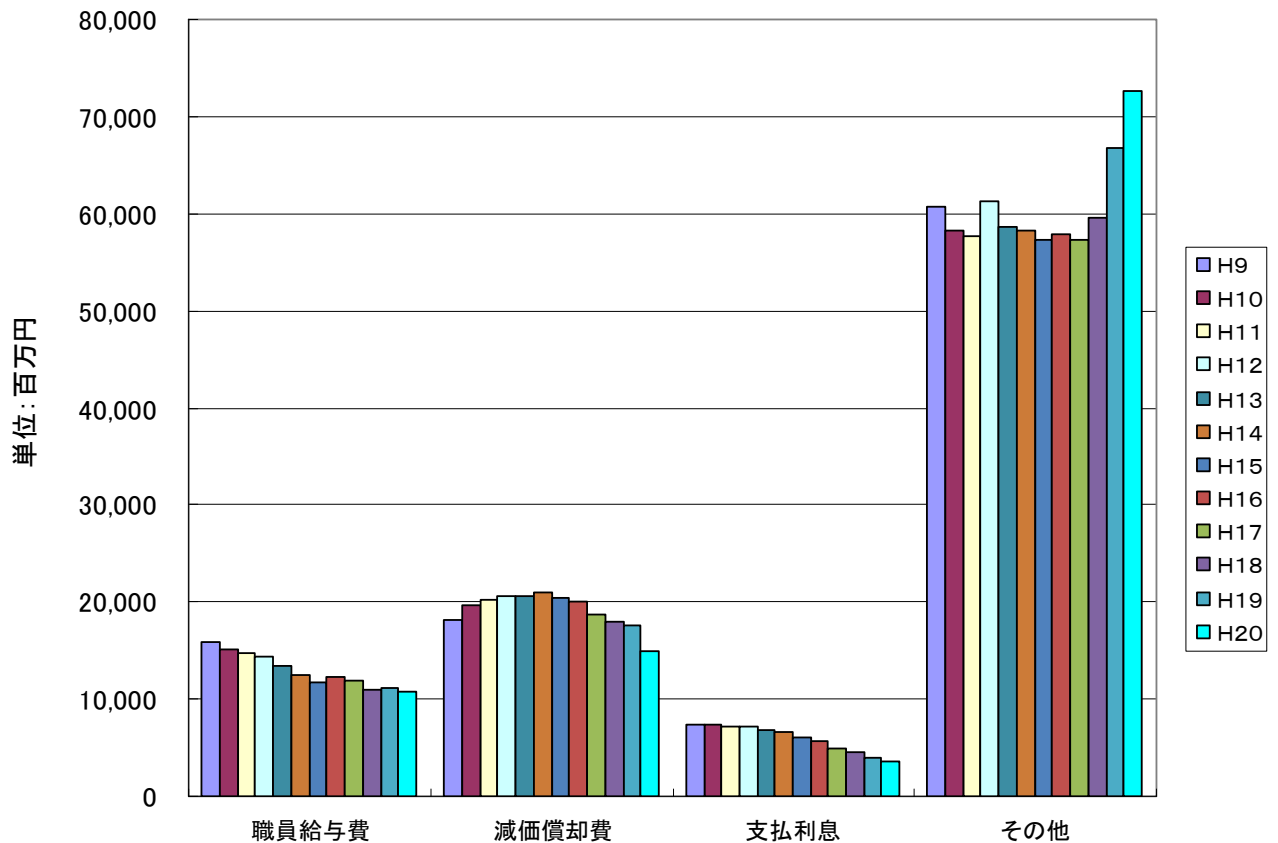


図6-6-1 病院事業における経常費用の内訳

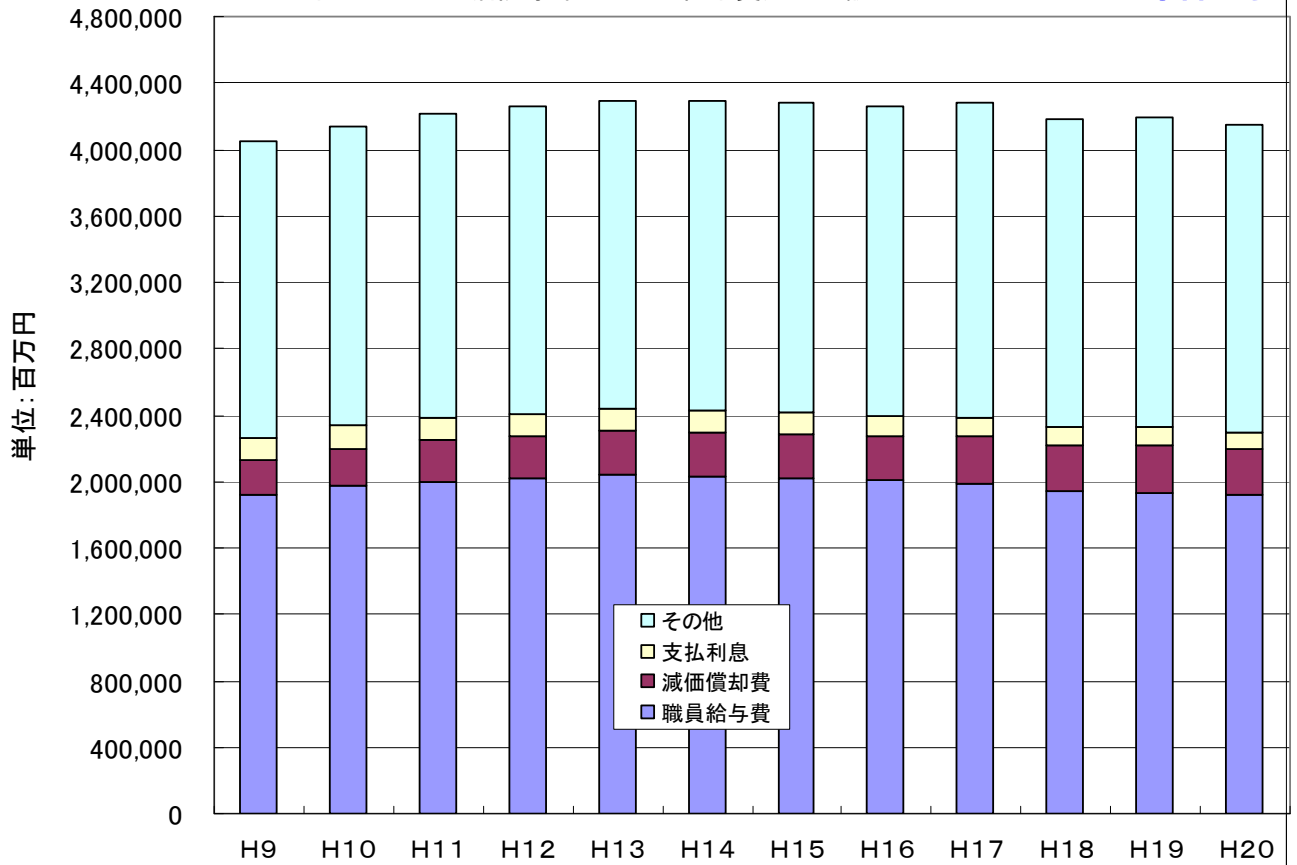


図6-6-2 病院事業における経常費用の内訳

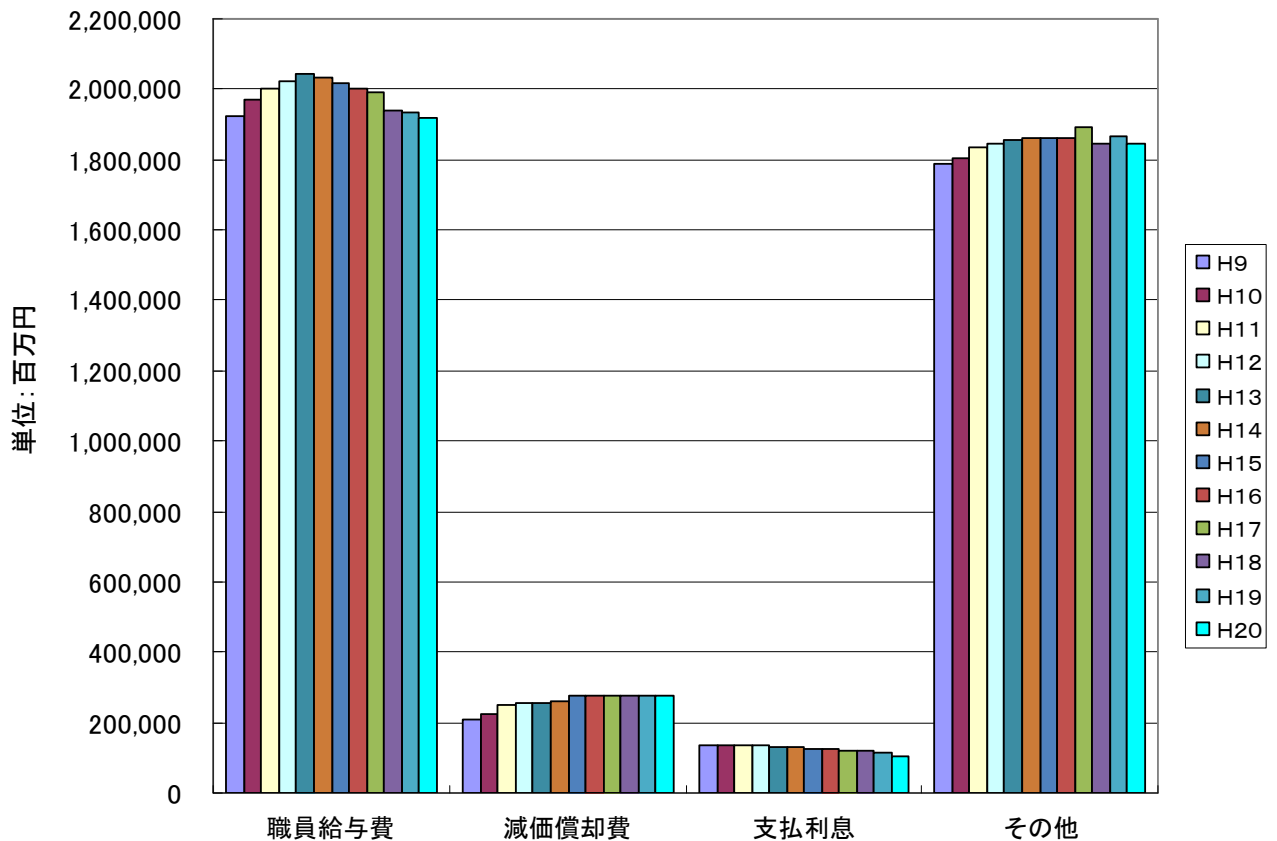


図6-7-1 下水道事業における経常費用の内訳

JWRC

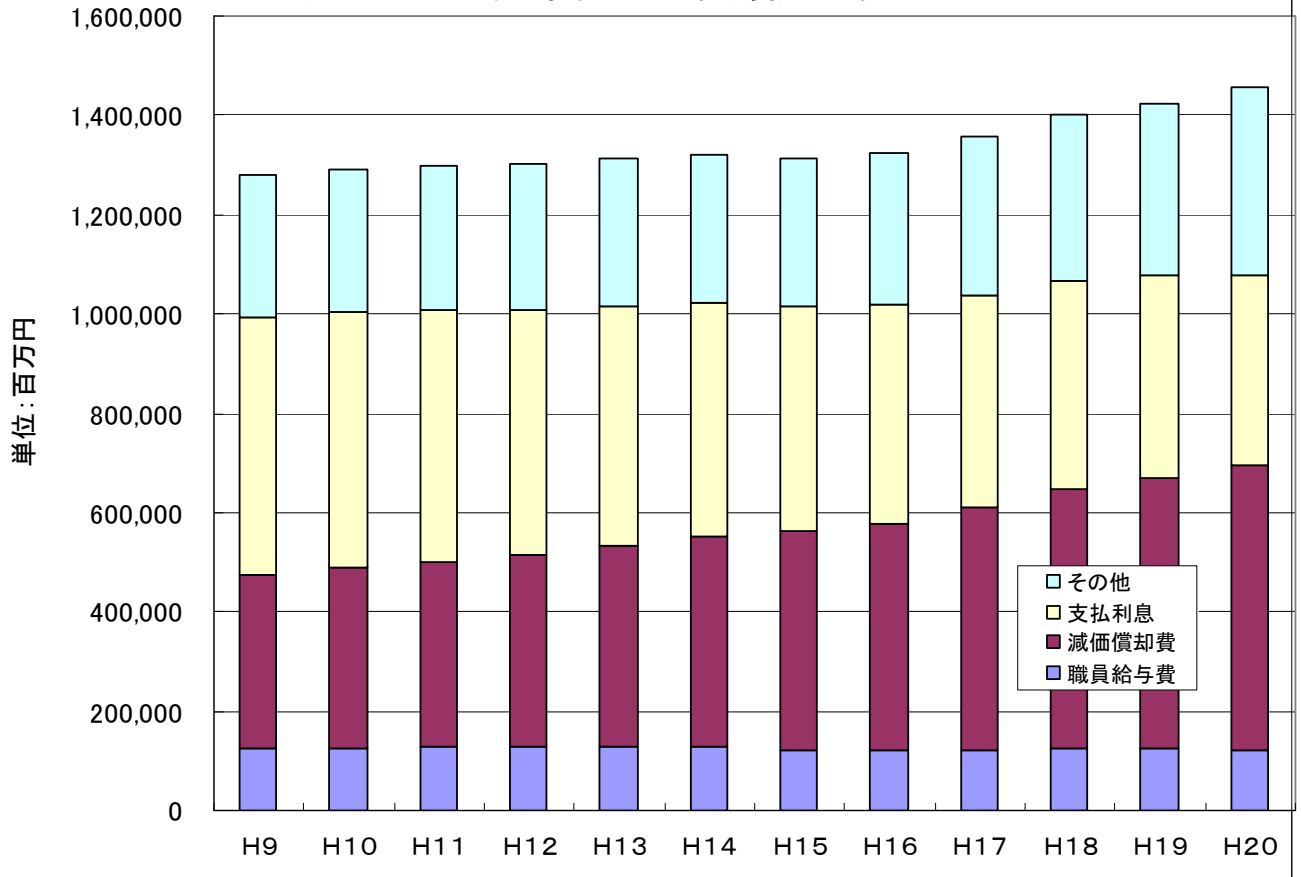
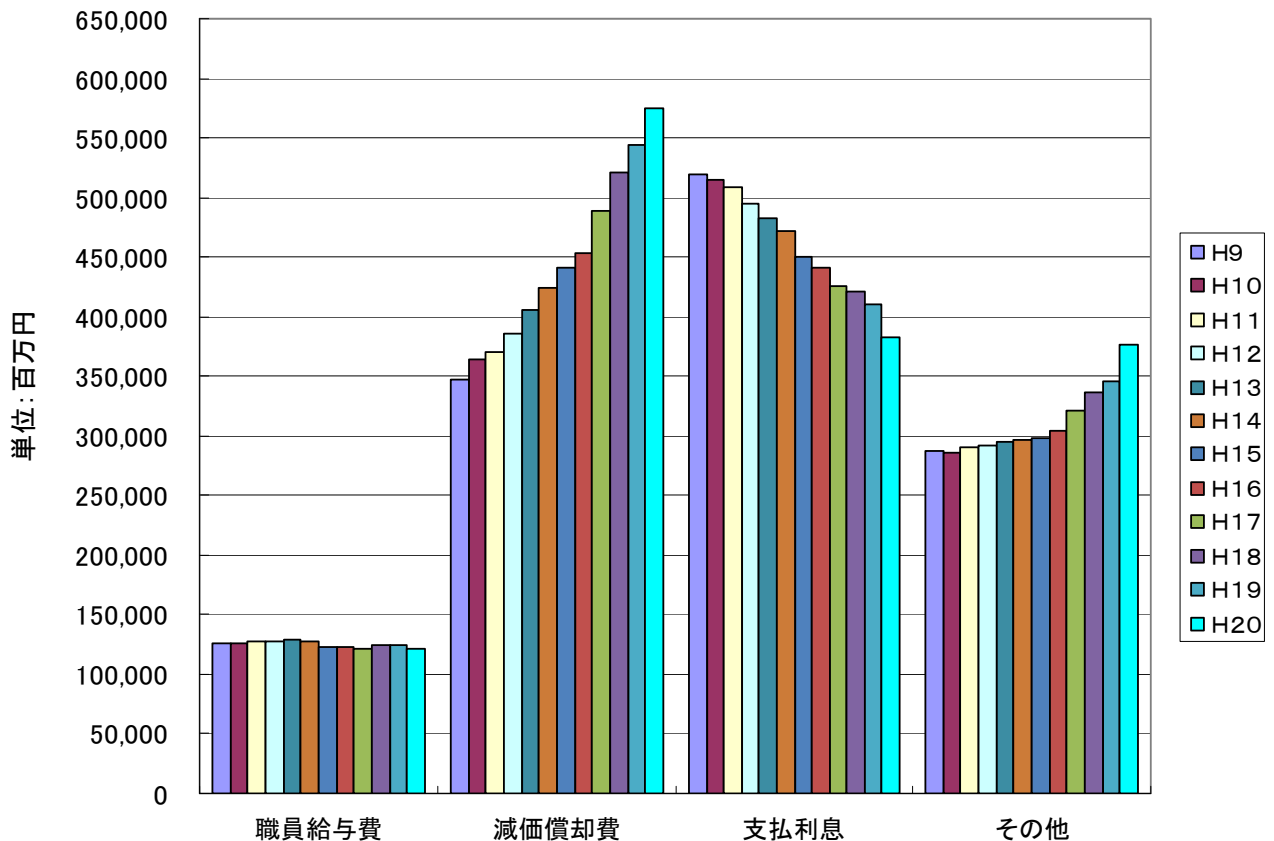


図6-7-2 下水道事業における経常費用の内訳

JWRC



配信先変更のご連絡等について

「JWRC水道ホットニュース」配信先の変更・追加・停止、その他ご意見、ご要望等がございましたら、会員様名、担当者様名、所属名、連絡先電話番号をご記入の上、下記までE-メールにてご連絡をお願いいたします。

〒105-0001 東京都港区虎ノ門2-8-1 虎ノ門電気ビル2F (財)水道技術研究センター ホットニュース担当

E-MAIL : jwrchot@jwrc-net.or.jp

TEL 03-3597-0214 FAX 03-3597-0215

また、ご連絡いただいた個人情報は、当センターからのお知らせの配信業務以外には一切使用いたしません。

水道ホットニュースのバックナンバーについて

水道ホットニュースのバックナンバー（第58号以降）は、下記アドレスでご覧になれます。

<http://www.jwrc-net.or.jp/hotnews/hotnews-h20.html>