

地方公営企業の経営及び建設投資の状況について

－平成20年度地方公営企業決算の概況から－

(その5)

9. 建設投資額の財源内訳（平成9～20年度決算）

「下表」及び「図9-1-1～図9-8-3」は、上水道事業（水道用水供給事業を含む。）、簡易水道事業、工業用水道事業、交通事業、電気事業、ガス事業、病院事業及び下水道事業について、それぞれ、平成9年度から平成20年度までの建設投資額の財源内訳（企業債、国庫補助金など）を示したものである。

- (注) 上段の図：財源内訳ごとの金額を積み上げた図
 中段の図：財源内訳の構成比を示した図
 下段の図：財源内訳ごとの年度別金額を示した図

(1) 上水道事業（水道用水供給事業を含む。）

企業債や国庫補助金等は減少傾向が続いているが、自己資金等はほぼ横ばい傾向が続いている。この結果、建設投資額に占める「自己資金等」の割合は増加傾向にあり、平成20年度は47.4%（平成19年度：46.5%）となっている。

なお、平成20年度の建設投資額は対前年度比101.47%と、増加に転じている。

上水道事業

（単位：億円）

	企業債	国庫補助金	都道府県補助金	工事負担金	他会計繰入金	自己資金等	建設投資額(合計)
H9	7,532	1,535	98	1,828	1,493	4,723	17,209
H10	6,930	1,853	73	1,714	1,724	4,746	17,040
H11	6,224	1,673	57	1,625	1,409	4,552	15,540
H12	5,634	1,386	92	1,418	1,158	4,540	14,229
H13	4,838	1,303	58	1,260	935	4,582	12,976
H14	4,429	1,082	49	1,162	869	4,629	12,220
H15	4,288	1,085	39	1,016	751	4,433	11,611
H16	4,087	1,029	33	910	819	4,374	11,251
H17	3,541	888	23	848	688	4,494	10,482
H18	3,315	799	16	746	559	4,499	9,933
H19	3,091	761	15	716	589	4,486	9,657
H20	3,043	781	15	722	590	4,646	9,799

(2) 簡易水道事業

企業債、国庫補助金、自己資金等はいずれも減少傾向が続いており、平成 20 年度の建設投資額は対前年度比 85.67%と依然として減少にある。

簡易水道事業

(単位:億円)

	企業債	国庫補助金	都道府県補助金	工事負担金	他会計繰入金	自己資金等	建設投資額(合計)
H9	857	421	90	84	294	171	1,917
H10	1,027	494	78	86	254	176	2,116
H11	1,027	464	66	88	228	172	2,045
H12	834	365	44	80	222	158	1,703
H13	733	378	46	67	205	149	1,578
H14	685	331	39	52	144	150	1,400
H15	732	362	37	50	121	137	1,439
H16	700	332	24	44	112	137	1,349
H17	582	271	20	36	85	104	1,098
H18	566	273	20	33	79	93	1,063
H19	471	211	22	31	76	81	893
H20	406	173	13	26	70	76	765

(3) 工業用水道事業

平成 20 年度の建設投資額は対前年度比で 109.69%と増加に転じている。

工業用水道事業

(単位:億円)

	企業債	国庫補助金	都道府県補助金	工事負担金	他会計繰入金	自己資金等	建設投資額(合計)
H9	394	122	7	53	76	251	903
H10	356	115	12	61	93	273	911
H11	491	99	11	51	88	229	970
H12	343	93	9	52	97	208	803
H13	265	78	13	39	119	208	723
H14	231	56	1	33	103	215	639
H15	209	47	0	39	89	214	598
H16	179	46	4	47	56	209	540
H17	124	33	1	81	36	223	497
H18	106	27	1	42	45	207	429
H19	146	27	2	10	31	197	413
H20	191	34	0	14	18	195	453

(4) 交通事業

交通事業は、他の事業(下水道事業を除く。)と比べて「他会計繰入金」の割合が大きいのが特徴的であり、平成 19 年度に引き続き平成 20 年度も減少したものの、建設投資額全体の 16.2%を占めている。

なお、平成 20 年度の建設投資額は対前年度比で 121.03%と増加に転じている。

交通事業

(単位:億円)

	企業債	国庫補助金	都道府県補助金	工事負担金	他会計繰入金	自己資金等	建設投資額(合計)
H9	1,969	270	14	58	779	705	3,795
H10	1,556	337	10	18	709	531	3,162
H11	1,738	537	14	31	1,037	386	3,743
H12	2,266	241	20	30	853	480	3,890
H13	1,425	308	13	53	824	296	2,920
H14	1,463	204	17	65	837	316	2,901
H15	1,357	284	11	48	774	263	2,737
H16	1,603	274	7	57	791	370	3,102
H17	1,383	252	1	35	740	174	2,585
H18	1,198	220	1	19	624	236	2,298
H19	1,023	219	2	12	468	336	2,059
H20	951	204	2	20	404	911	2,492

(5) 電気事業

建設投資額は、平成 13 年度から平成 15 年度にかけて大きく減少し、平成 16 年度以降は概ね横ばい傾向にあったが、平成 20 年度は対前年度比 81.55%と大きく減少している。

建設投資額の内訳では、「自己資金等」が大きな割合を占めているのが特徴的であり、平成 20 年度でみると建設投資額全体の 76.6%を占めている。

電気事業

(単位:億円)

	企業債	国庫補助金	都道府県補助金	工事負担金	他会計繰入金	自己資金等	建設投資額(合計)
H9	155	16	0	42	4	174	391
H10	132	25	0	25	13	208	402
H11	160	23	1	16	5	188	392
H12	151	38	0	2	7	209	407
H13	71	33	1	0	2	167	274
H14	60	17	0	0	2	167	247
H15	38	11	0	0	1	131	181
H16	18	9	0	1	1	126	154
H17	48	13	0	11	0	101	174
H18	21	3	0	29	0	107	160
H19	35	16	0	2	0	116	168
H20	21	7	0	4	0	105	137

(6) ガス事業

電気事業と似た傾向を示しており、平成 20 年度の「自己資金等」の割合は 66.5%となっている。

なお、平成 20 年度の建設投資額は対前年度比で 106.92%と、平成 19 年度に引き続き増加している。

ガス事業

(単位:億円)

	企業債	国庫補助金	都道府県補助金	工事負担金	他会計繰入金	自己資金等	建設投資額(合計)
H9	205	0	0	58	0	109	373
H10	160	0	0	65	2	92	319
H11	158	0	0	51	0	123	332
H12	118	0	0	41	0	131	290
H13	121	1	0	36	0	106	266
H14	51	0	0	33	3	111	198
H15	30	0	0	26	1	116	173
H16	30	0	0	21	0	136	187
H17	23	1	0	20	0	104	148
H18	22	0	0	23	0	97	143
H19	37	0	0	13	0	108	159
H20	29	0	0	27	1	113	170

(7) 病院事業

建設投資額の対前年度比は、平成 18 年度が 89.14%、平成 19 年度が 86.27%と、2 年連続で 2 桁の減少 (H18 : 10.86%減、H19 : 13.73%減) していたが、平成 20 年度は 102.44%と微増となっている。

建設投資額の内訳では、「企業債」が大きな割合を占めているのが特徴的であり、平成 20 年度でみると建設投資額全体の 71.5%を占めている。

病院事業

(単位:億円)

	企業債	国庫補助金	都道府県補助金	工事負担金	他会計繰入金	自己資金等	建設投資額(合計)
H9	4,088	116	69	12	617	592	5,493
H10	4,230	134	80	27	402	647	5,520
H11	3,165	158	50	4	310	627	4,345
H12	3,129	136	57	4	325	601	4,251
H13	3,468	109	62	6	288	569	4,501
H14	3,343	89	51	3	320	619	4,424
H15	2,806	107	53	4	254	569	3,793
H16	2,732	116	57	3	230	643	3,781
H17	2,777	87	26	0	158	636	3,684
H18	2,439	42	21	1	200	581	3,284
H19	2,127	70	15	0	109	512	2,833
H20	2,074	90	18	0	197	523	2,902

(8) 下水道事業

建設投資額は平成 10 年度をピークとして減少傾向が続いており、平成 20 年度 (20,018 億円) は平成 10 年度 (47,661 億円) に比べると 42.0%となっている。

下水道事業は、交通事業と同じく「他会計繰入金」が多いのが特徴的であるが、これは「雨水処理負担金」によるものである。

なお、平成 20 年度の建設投資額は対前年度比で 94.63%である。

下水道事業

(単位:億円)

	企業債	国庫補助金	都道府県補助金	工事負担金	他会計繰入金	自己資金等	建設投資額(合計)
H9	23,680	13,757	704	2,631	3,056	1,685	45,514
H10	24,588	15,105	703	2,775	2,866	1,624	47,661
H11	23,815	15,619	621	2,519	2,645	1,891	47,112
H12	21,209	13,764	464	2,252	2,275	1,736	41,693
H13	18,780	12,743	373	2,048	2,002	1,657	37,602
H14	17,261	11,099	316	1,924	2,116	1,330	34,047
H15	14,741	10,925	268	1,748	1,707	1,470	30,859
H16	12,968	9,740	216	1,628	1,450	1,159	27,160
H17	11,443	8,936	199	1,545	1,266	1,269	24,659
H18	10,808	8,175	136	1,366	1,121	1,178	22,784
H19	10,105	7,504	109	1,215	996	1,225	21,155
H20	9,200	7,393	129	1,141	953	1,200	20,018

図9-1-1 上水道事業における建設投資額の財源内訳
(上水道+水道用水供給)

JWRC

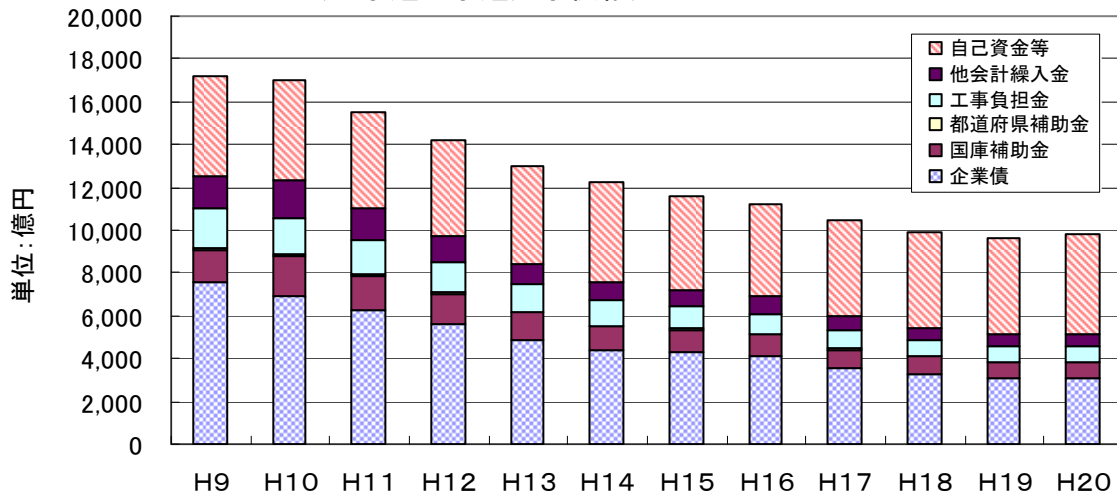


図9-1-2 上水道事業における建設投資額の財源内訳
(上水道+水道用水供給)

JWRC

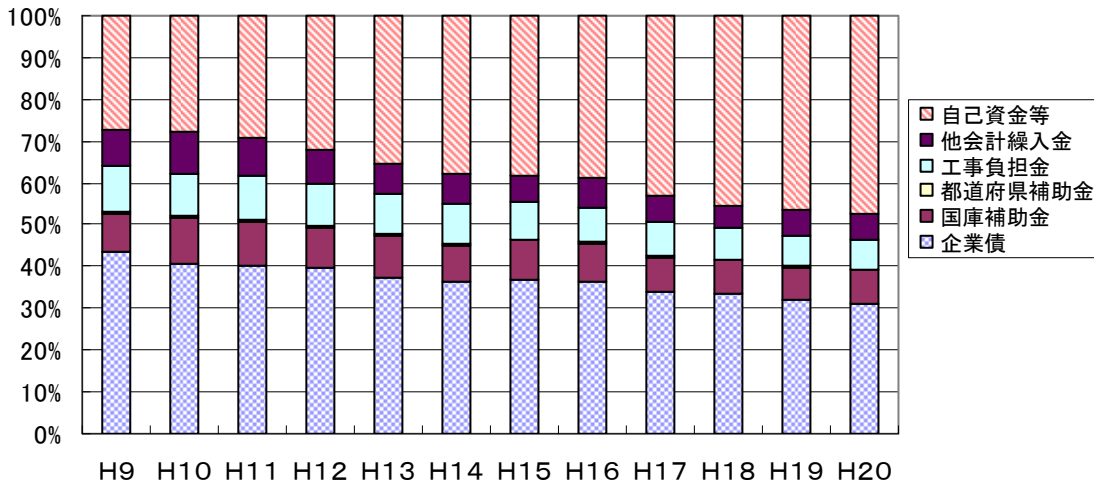


図9-1-3 上水道事業における建設投資額の財源内訳
(上水道+水道用水供給)

JWRC

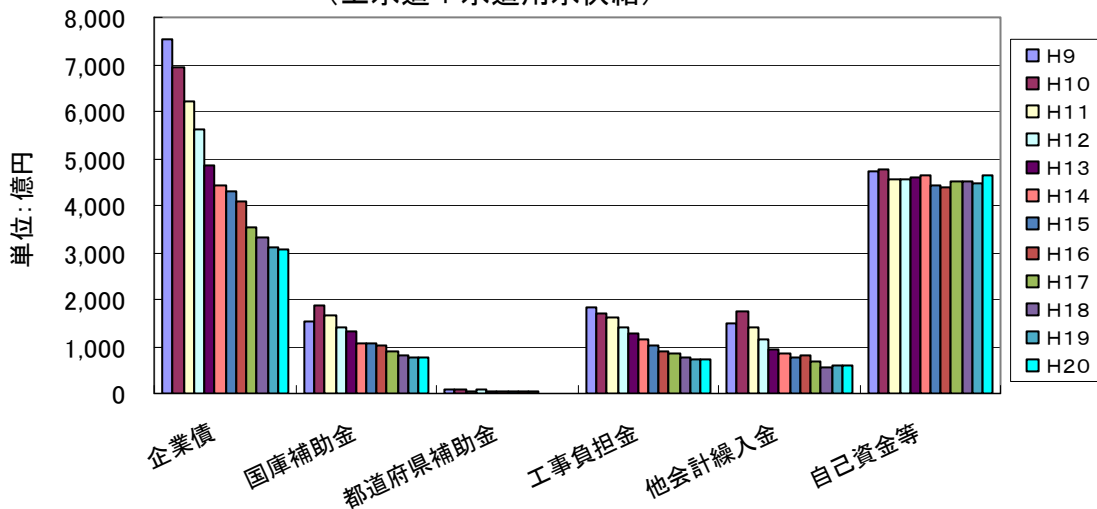


図9-2-1 簡易水道事業における建設投資額の財源内訳
(法適用+法非適用)

JWRC

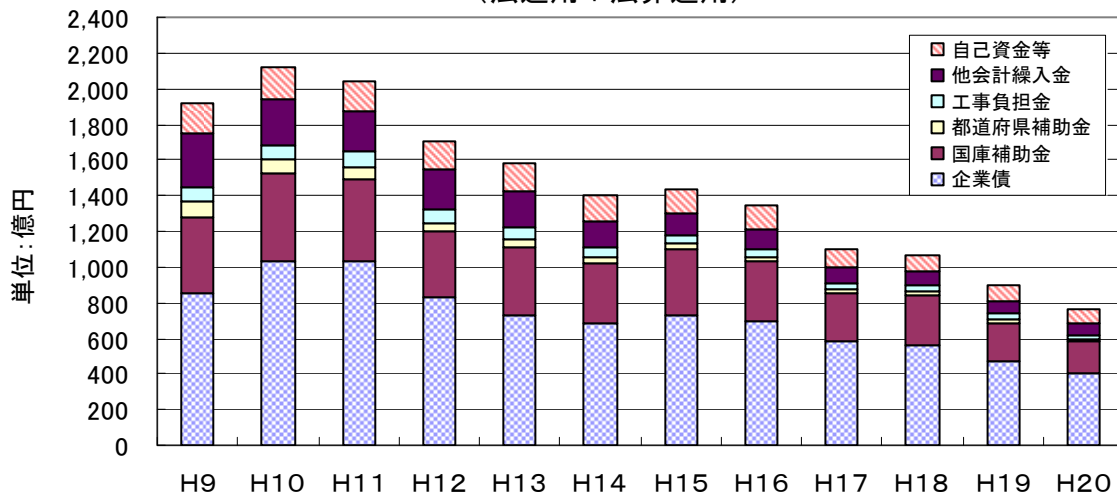


図9-2-2 簡易水道事業における建設投資額の財源内訳
(法適用+法非適用)

JWRC

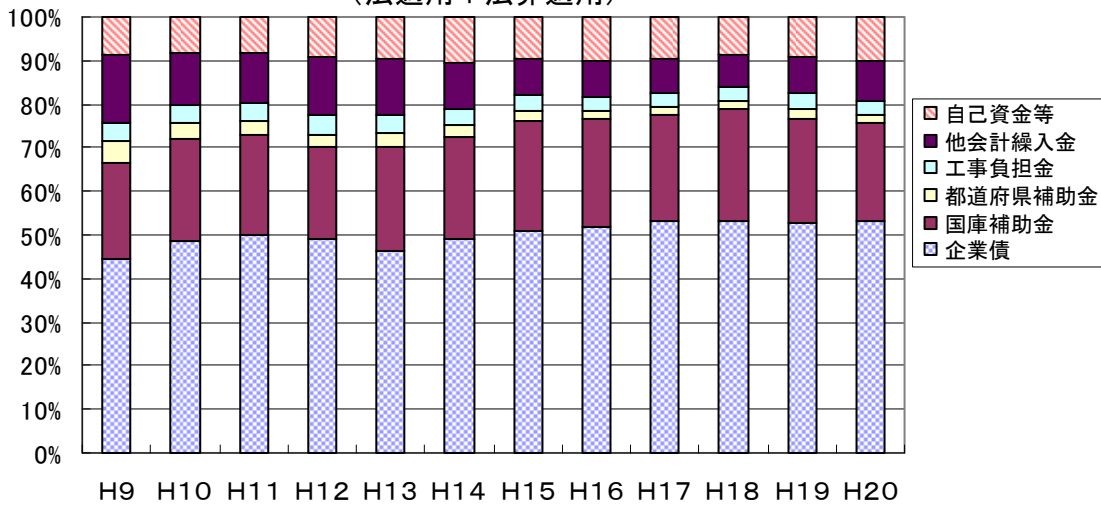


図9-2-3 簡易水道事業における建設投資額の財源内訳
(法適用+法非適用)

JWRC

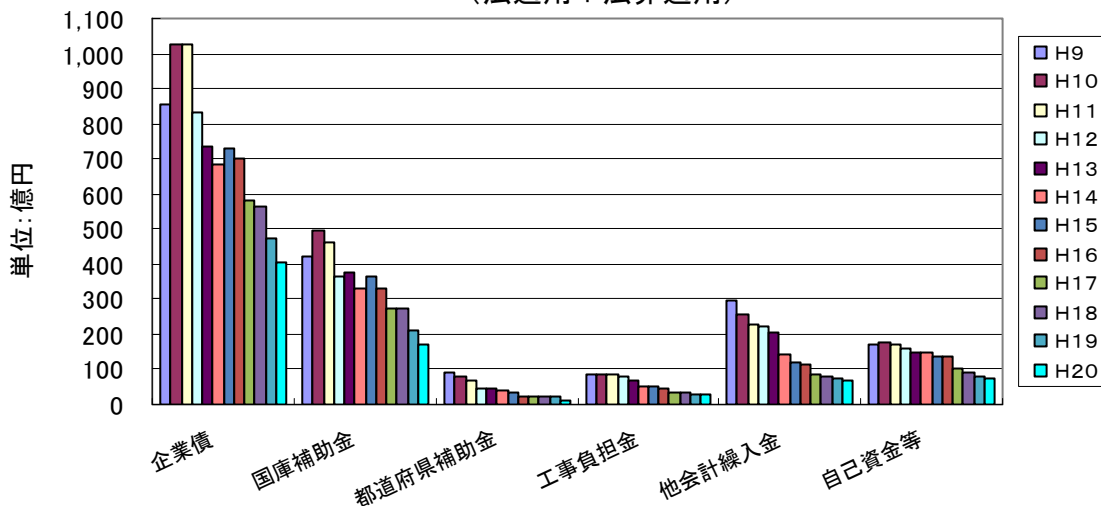


図9-3-1 工業用水道事業における建設投資額の財源内訳

JWRC

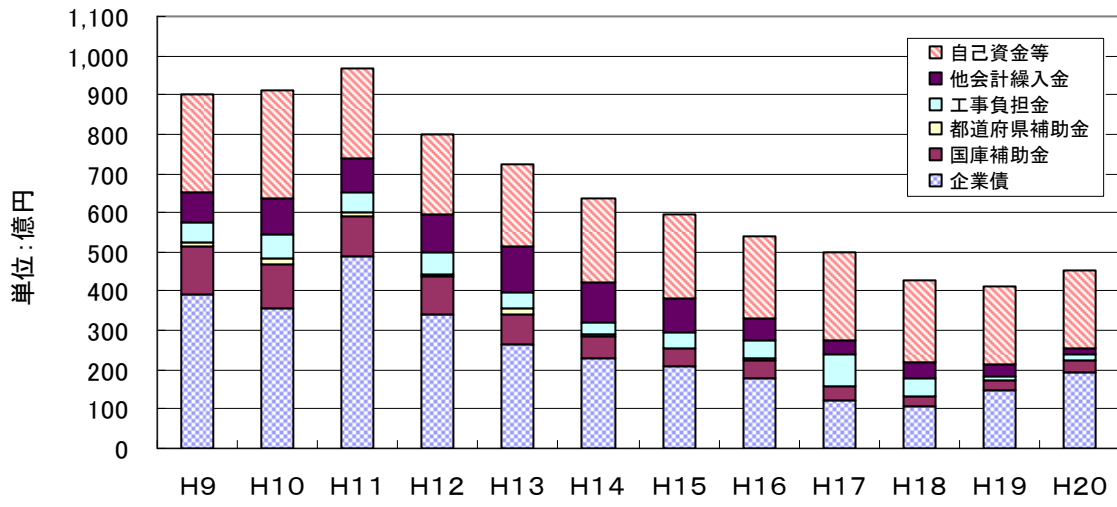


図9-3-2 工業用水道事業における建設投資額の財源内訳

JWRC

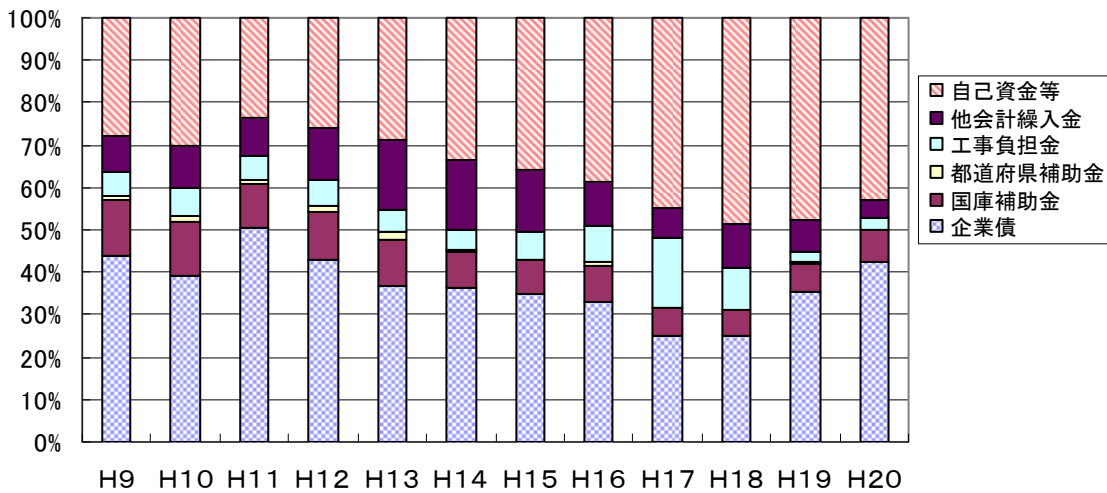


図9-3-3 工業用水道事業における建設投資額の財源内訳

JWRC

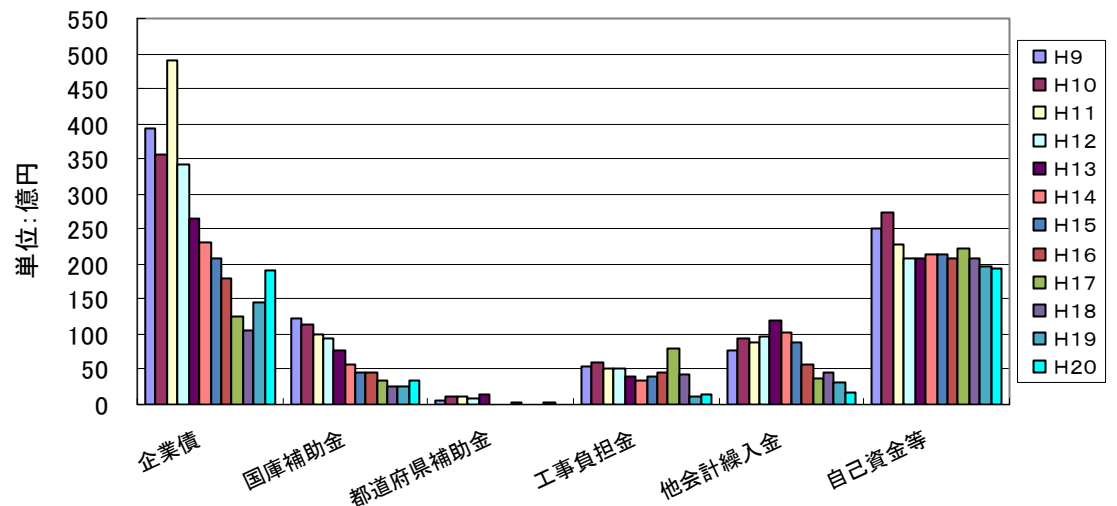


図9-4-1 交通事業における建設投資額の財源内訳

JWRC

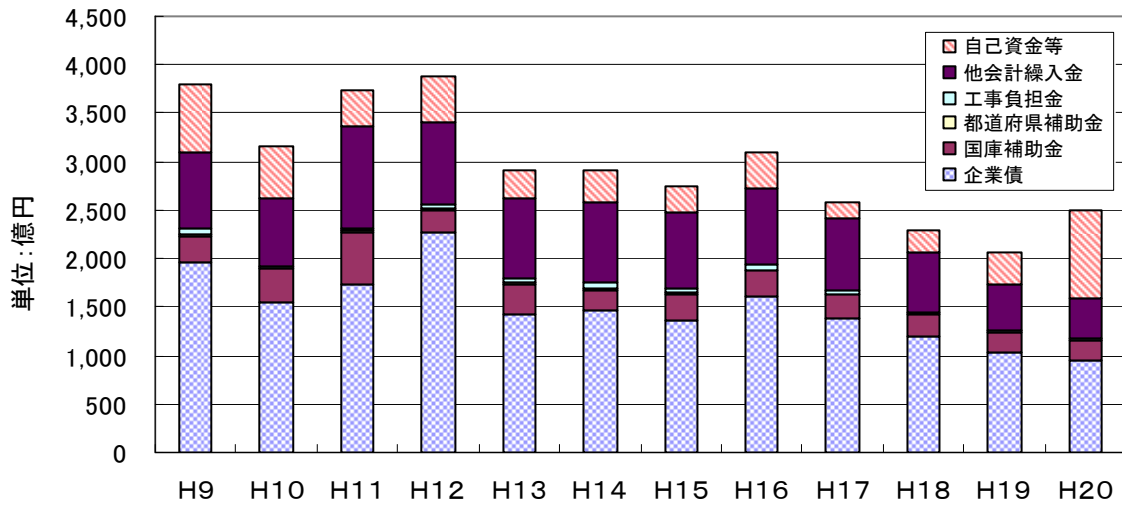


図9-4-2 交通事業における建設投資額の財源内訳

JWRC

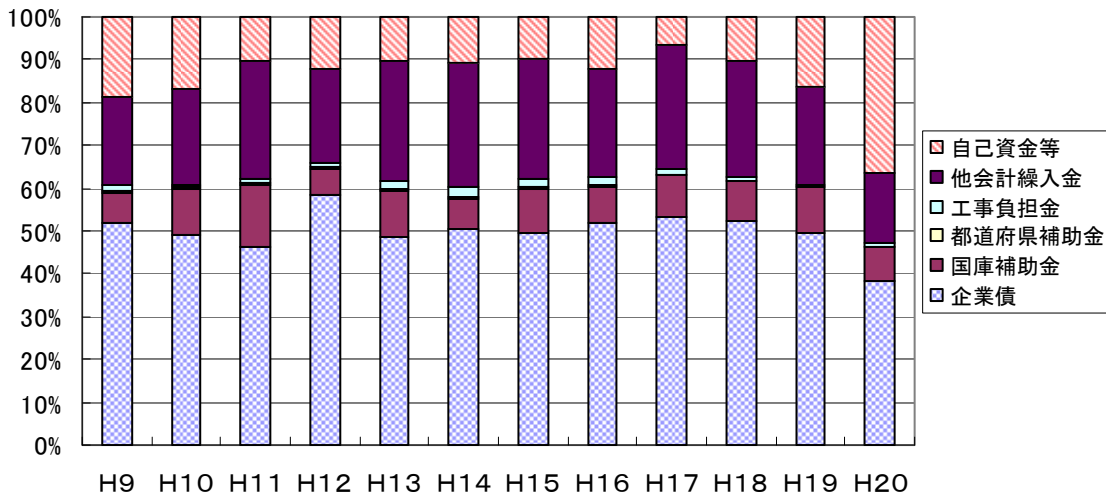


図9-4-3 交通事業における建設投資額の財源内訳

JWRC

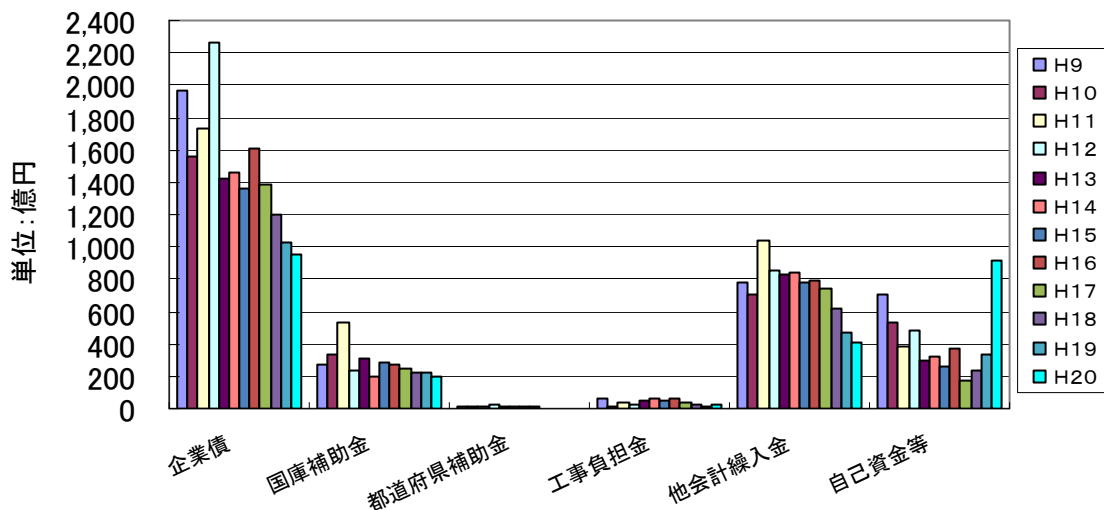


図9-5-1 電気事業における建設投資額の財源内訳

JWRC

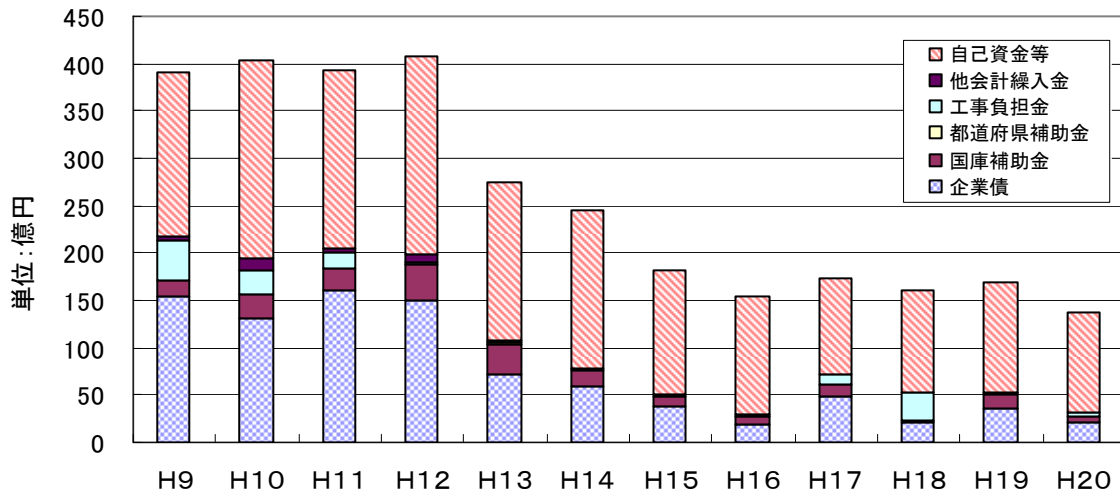


図9-5-2 電気事業における建設投資額の財源内訳

JWRC

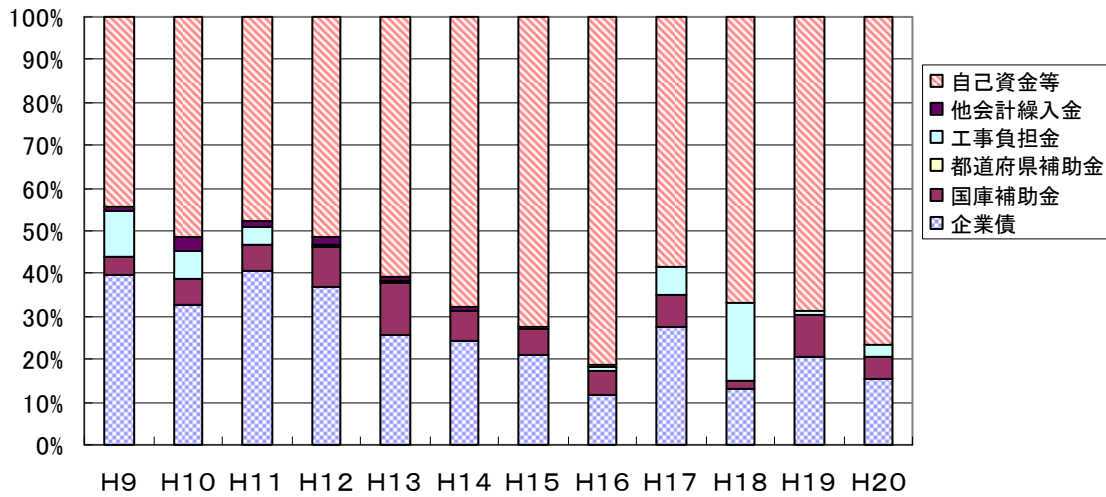


図9-5-3 電気事業における建設投資額の財源内訳

JWRC

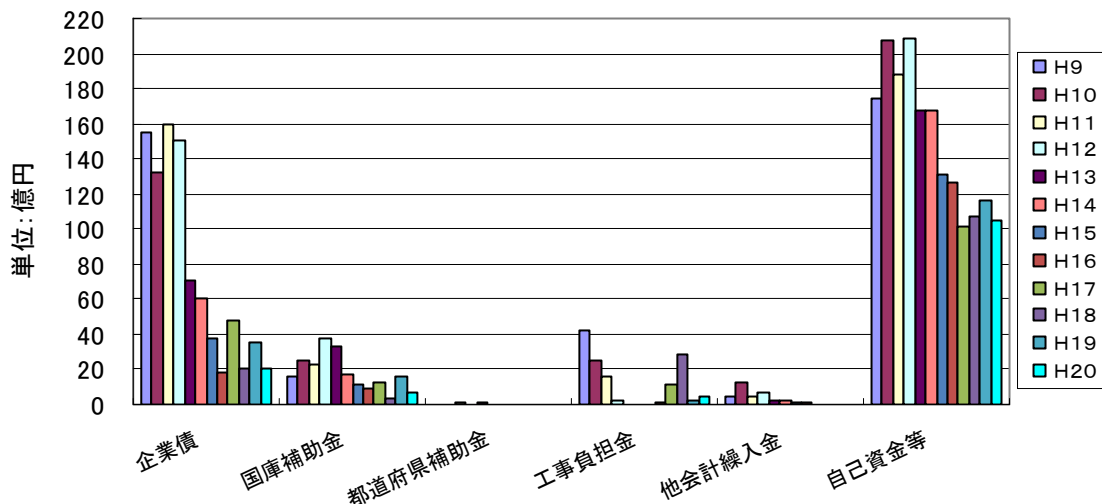


図9-6-1 ガス事業における建設投資額の財源内訳

JWRC

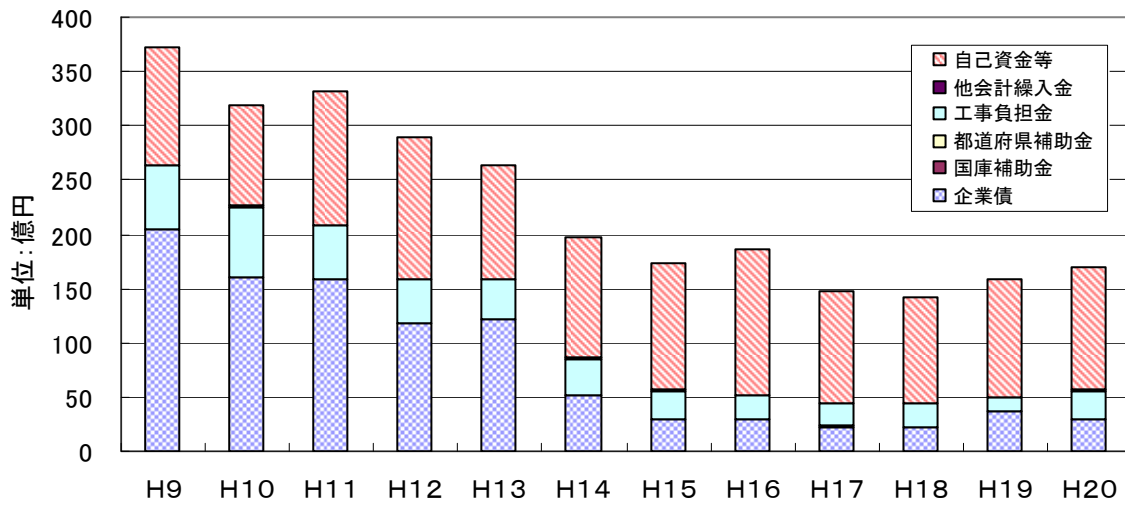


図9-6-2 ガス事業における建設投資額の財源内訳

JWRC

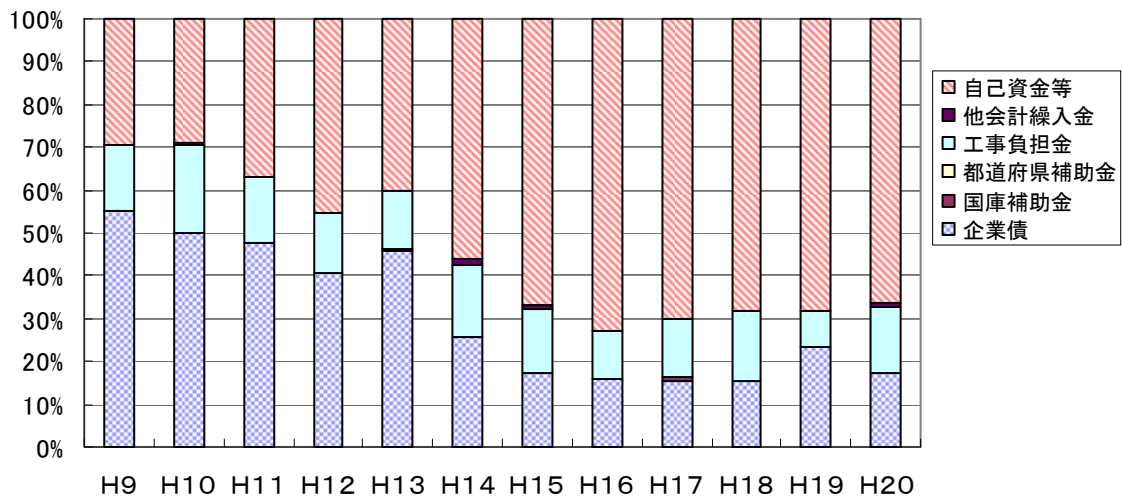


図9-6-3 ガス事業における建設投資額の財源内訳

JWRC

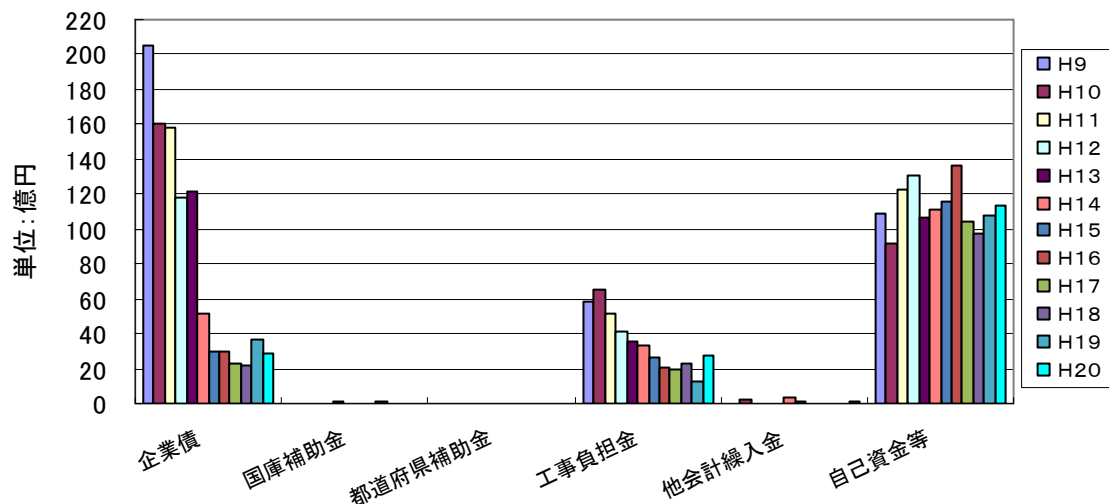


図9-7-1 病院事業における建設投資額の財源内訳

JWRC

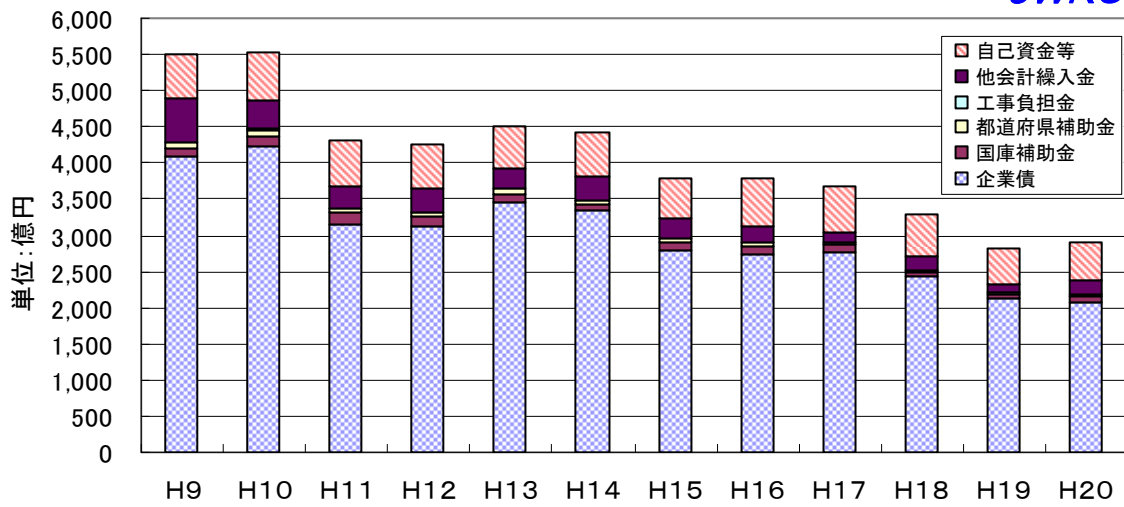


図9-7-2 病院事業における建設投資額の財源内訳

JWRC

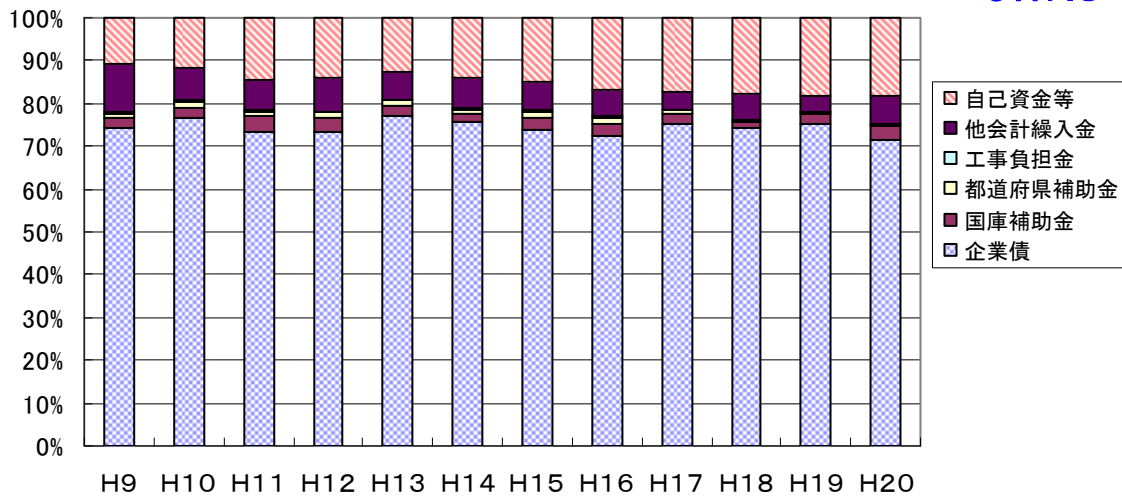


図9-7-3 病院事業における建設投資額の財源内訳

JWRC

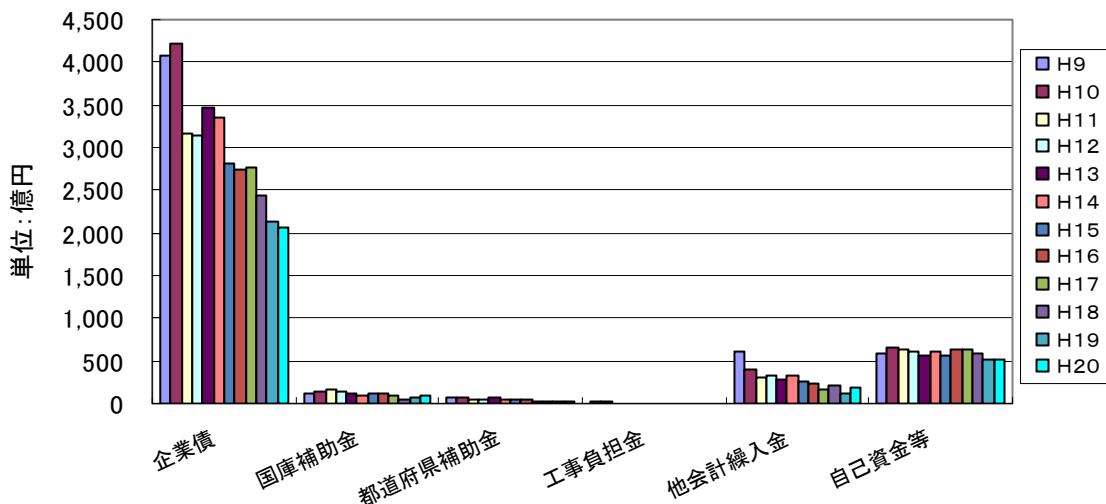


図9-8-1 下水道事業における建設投資額の財源内訳
(法適用+法非適用)

JWRC

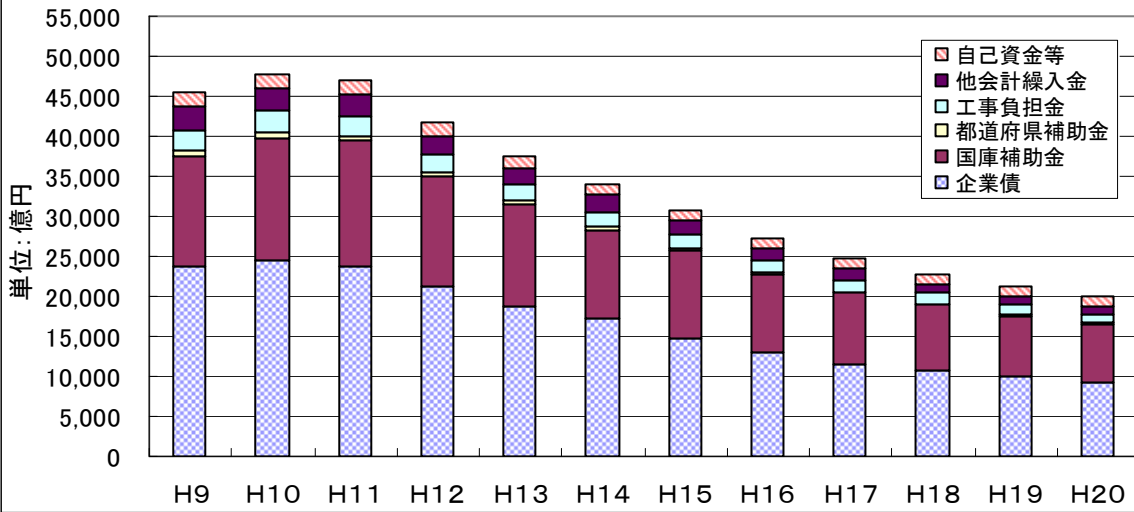


図9-8-2 下水道事業における建設投資額の財源内訳
(法適用+法非適用)

JWRC

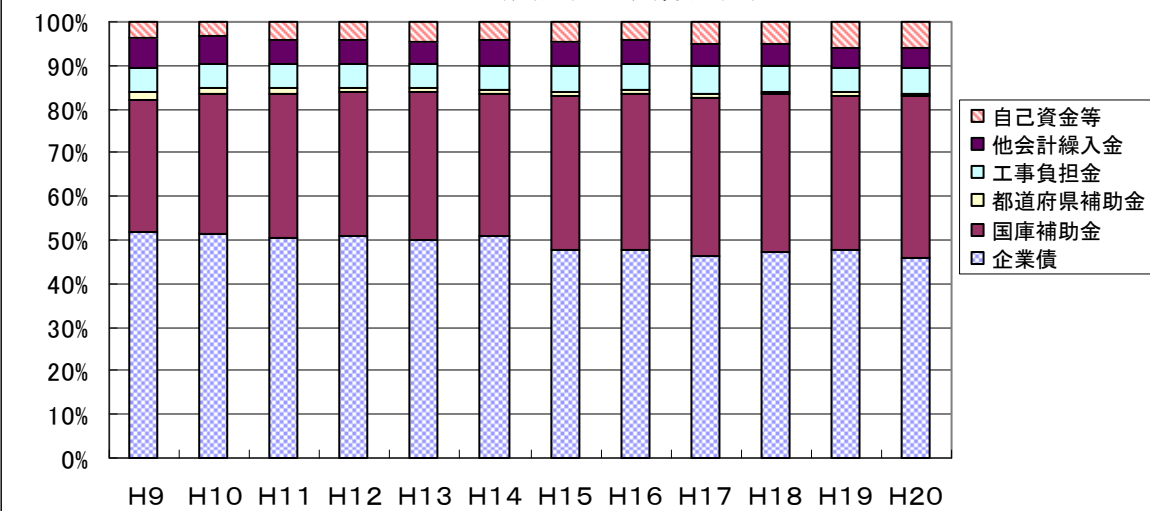
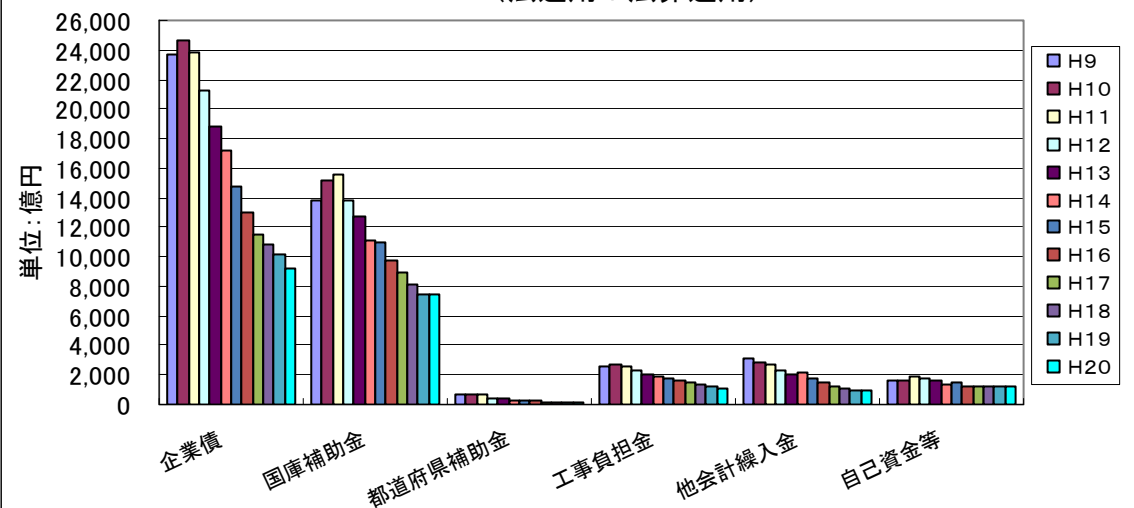


図9-8-3 下水道事業における建設投資額の財源内訳
(法適用+法非適用)

JWRC



[参考] 建設投資額（単位：億円）と対前年度比（単位：％）

上水道事業

	建設投資額	対前年度比
H10	17,040	99.02
H11	15,540	91.20
H12	14,229	91.56
H13	12,976	91.19
H14	12,220	94.17
H15	11,611	95.02
H16	11,251	96.90
H17	10,482	93.17
H18	9,933	94.76
H19	9,657	97.22
H20	9,799	101.47

簡易水道事業

	建設投資額	対前年度比
H10	2,116	110.38
H11	2,045	96.64
H12	1,703	83.28
H13	1,578	92.66
H14	1,400	88.72
H15	1,439	102.79
H16	1,349	93.75
H17	1,098	81.39
H18	1,063	96.81
H19	893	84.01
H20	765	85.67

工業用水道事業

	建設投資額	対前年度比
H10	911	100.89
H11	970	106.48
H12	803	82.78
H13	723	90.04
H14	639	88.38
H15	598	93.58
H16	540	90.30
H17	497	92.04
H18	429	86.32
H19	413	96.27
H20	453	109.69

交通事業

	建設投資額	対前年度比
H10	3,162	83.32
H11	3,743	118.37
H12	3,890	103.93
H13	2,920	75.06
H14	2,901	99.35
H15	2,737	94.35
H16	3,102	113.34
H17	2,585	83.33
H18	2,298	88.90
H19	2,059	89.60
H20	2,492	121.03

電気事業

	建設投資額	対前年度比
H10	402	102.81
H11	392	97.51
H12	407	103.83
H13	274	67.32
H14	247	90.15
H15	181	73.28
H16	154	85.08
H17	174	112.99
H18	160	91.95
H19	168	105.00
H20	137	81.55

ガス事業

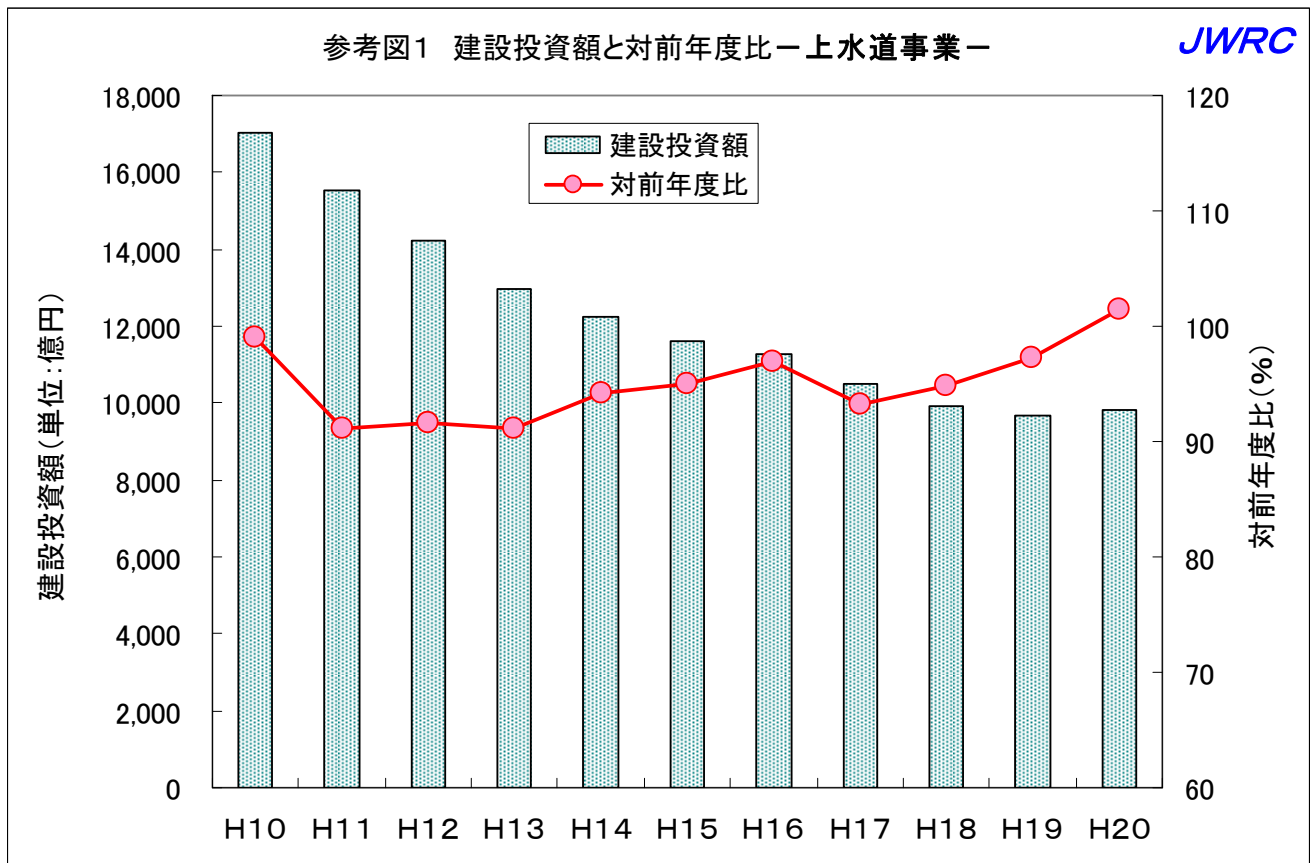
	建設投資額	対前年度比
H10	319	85.52
H11	332	104.08
H12	290	87.35
H13	266	91.72
H14	198	74.44
H15	173	87.37
H16	187	108.09
H17	148	79.14
H18	143	96.62
H19	159	111.19
H20	170	106.92

病院事業

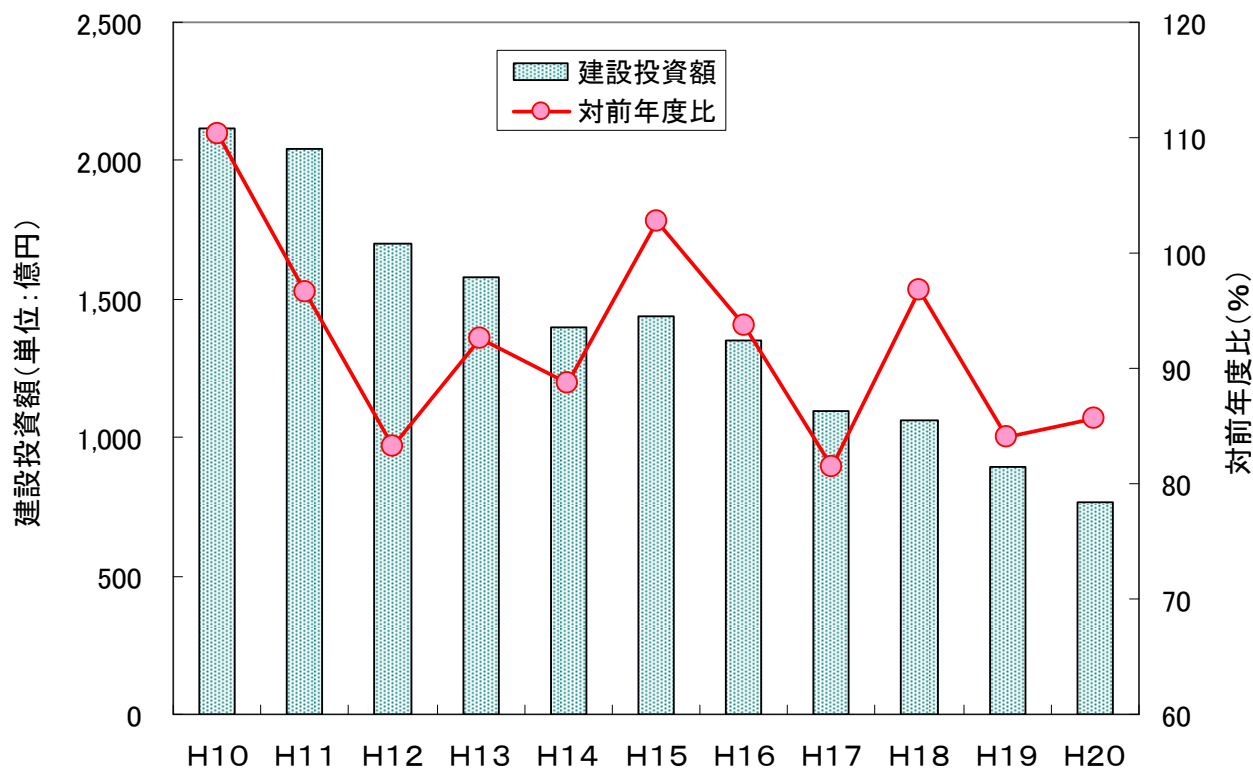
	建設投資額	対前年度比
H10	5,520	100.49
H11	4,345	78.71
H12	4,251	97.84
H13	4,501	105.88
H14	4,424	98.29
H15	3,793	85.74
H16	3,781	99.68
H17	3,684	97.43
H18	3,284	89.14
H19	2,833	86.27
H20	2,902	102.44

下水道事業

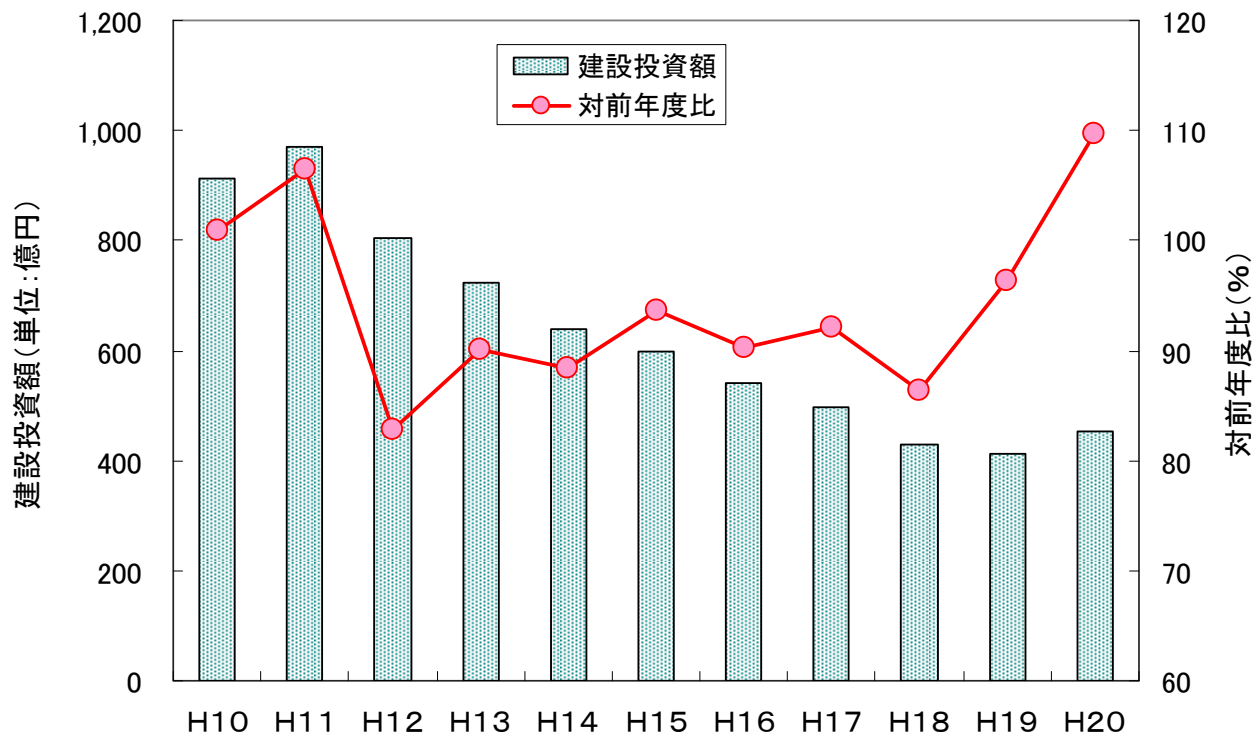
	建設投資額	対前年度比
H10	47,661	104.72
H11	47,112	98.85
H12	41,693	88.50
H13	37,602	90.19
H14	34,047	90.55
H15	30,859	90.64
H16	27,160	88.01
H17	24,659	90.79
H18	22,784	92.40
H19	21,155	92.85
H20	20,018	94.63



参考図2 建設投資額と対前年度比—簡易水道事業—

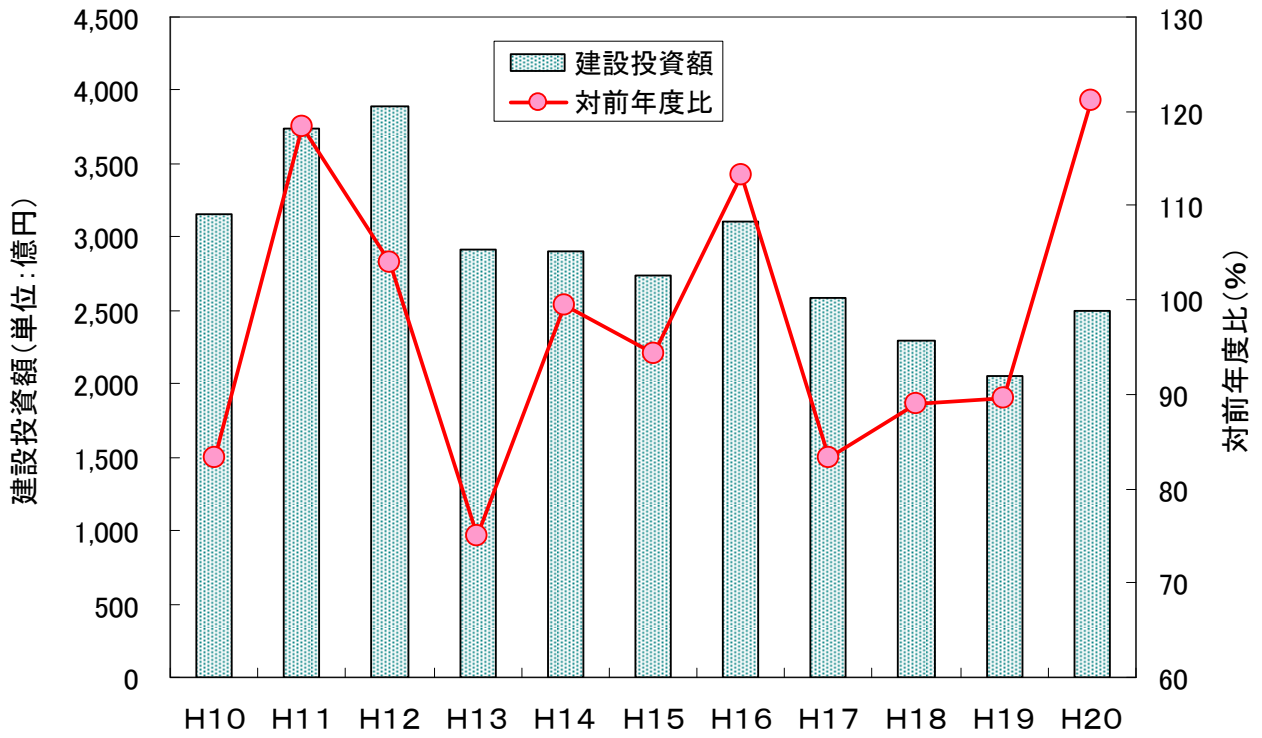


参考図3 建設投資額と対前年度比—工業用水道事業—



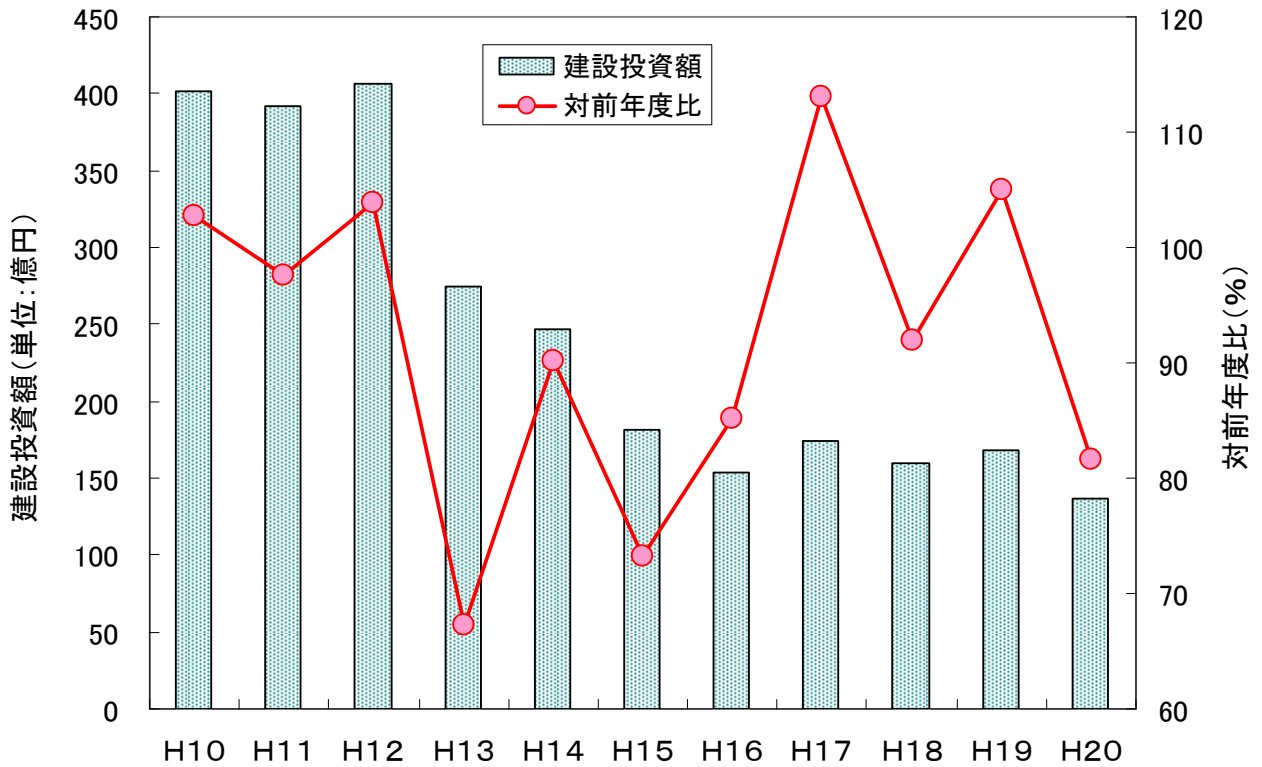
参考図4 建設投資額と対前年度比—交通事業—

JWRC



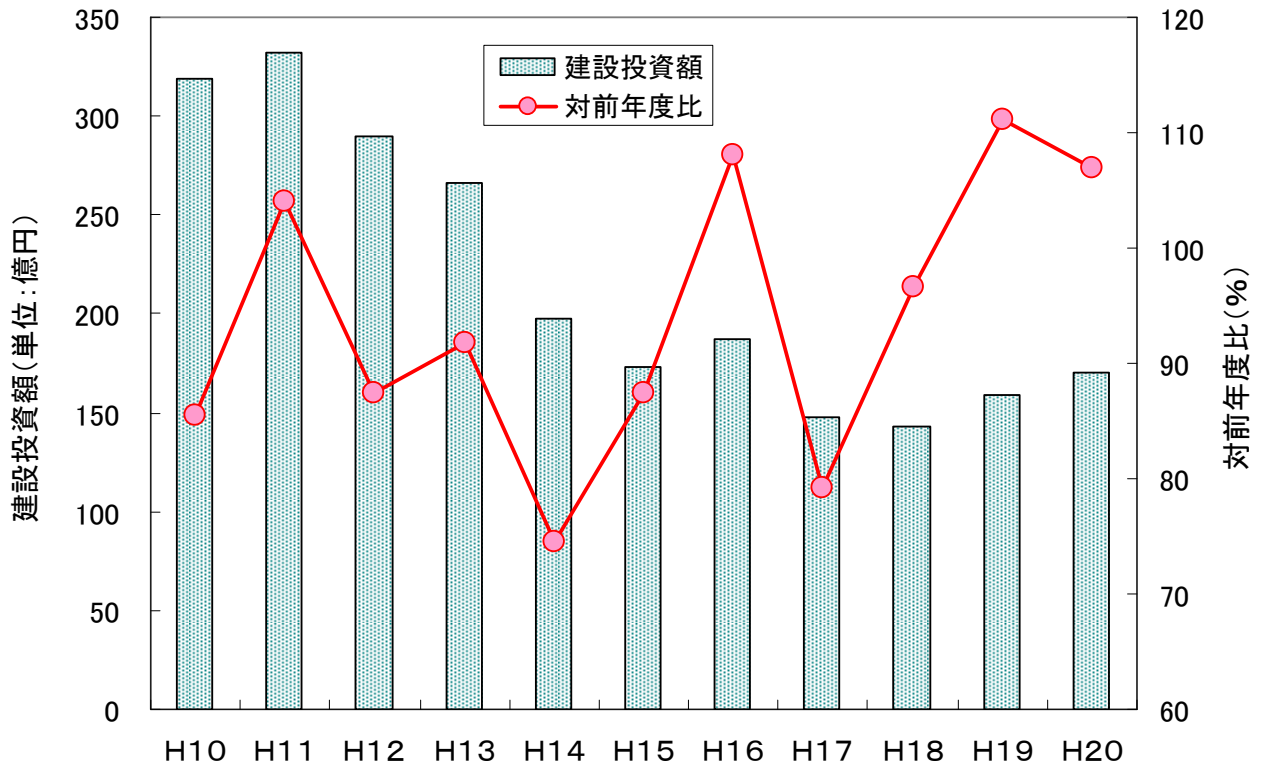
参考図5 建設投資額と対前年度比—電気事業—

JWRC



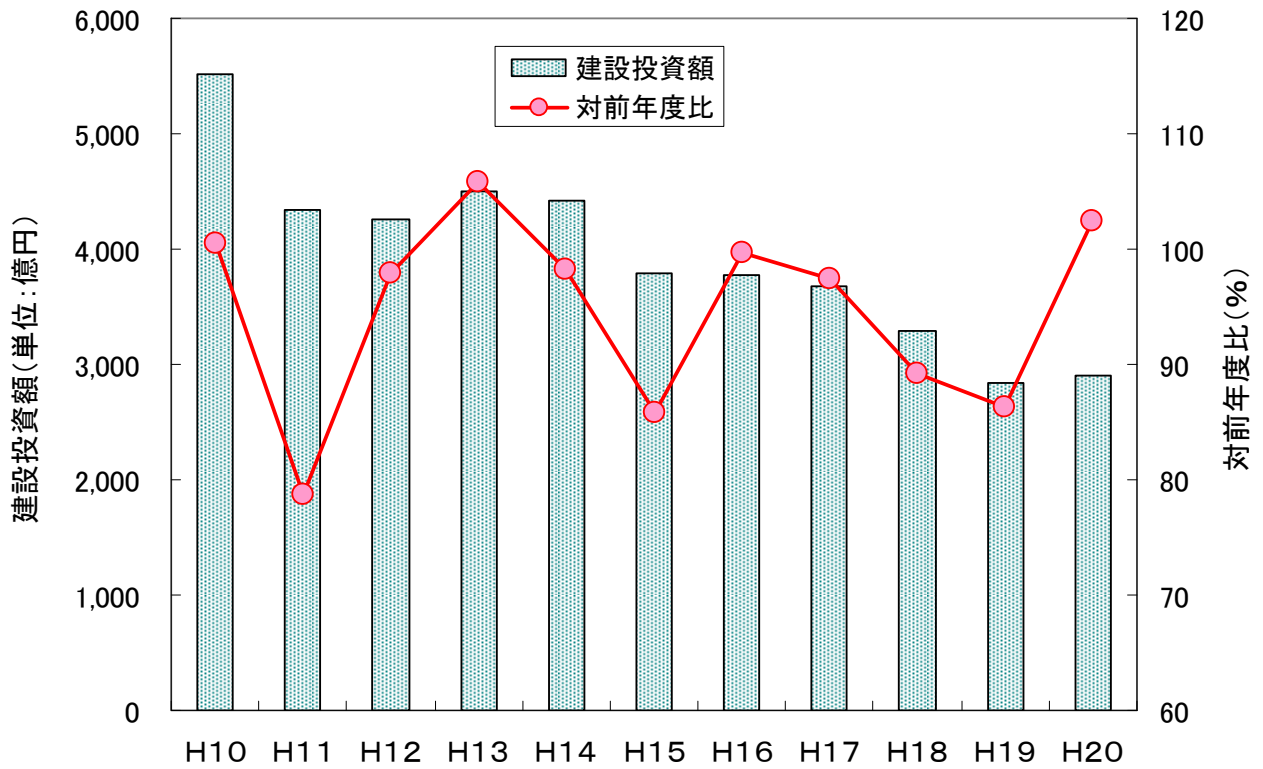
参考図6 建設投資額と対前年度比—ガス事業—

JWRC



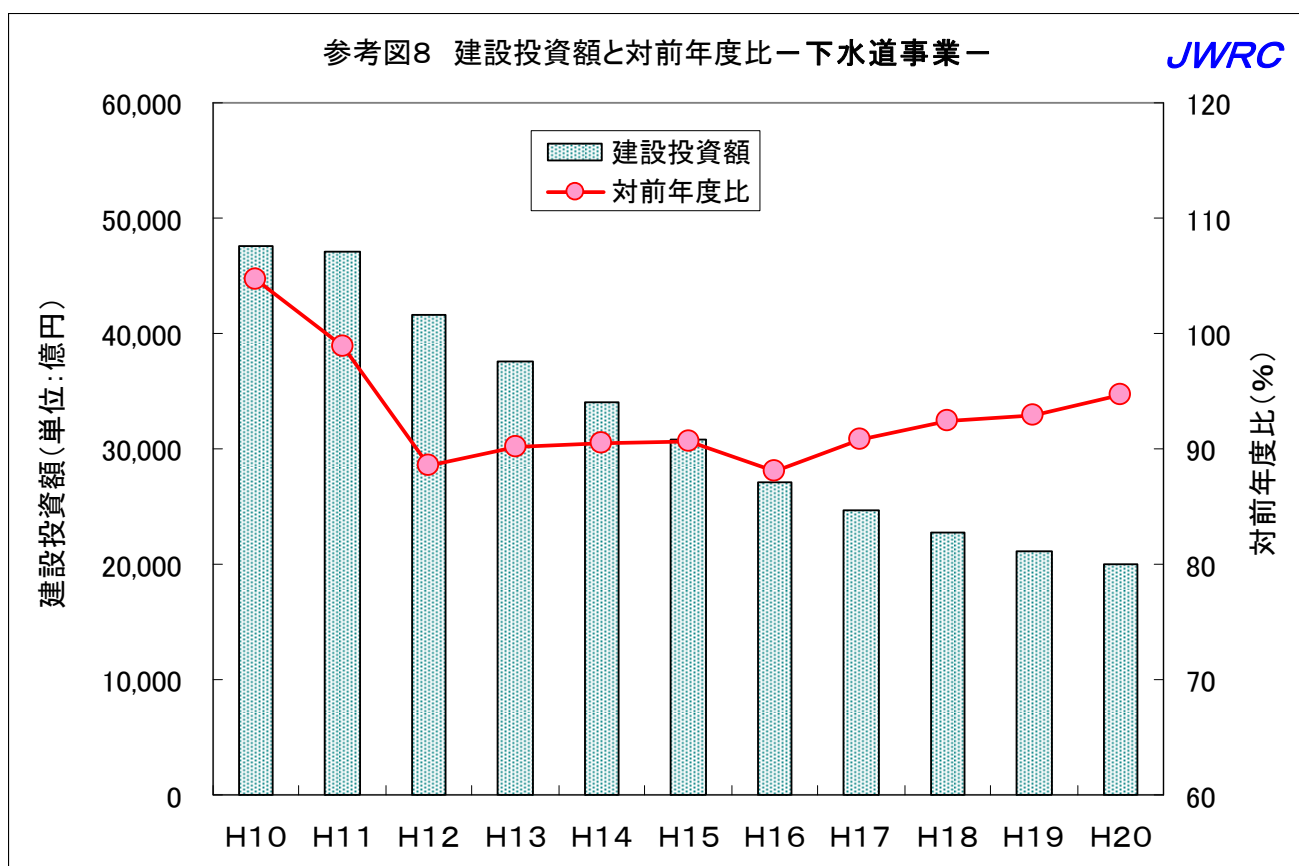
参考図7 建設投資額と対前年度比—病院事業—

JWRC



参考図8 建設投資額と対前年度比—下水道事業—

JWRC



(文責) センター常務理事兼技監 安藤 茂

配信先変更のご連絡等について

「JWRC水道ホットニュース」配信先の変更・追加・停止、その他ご意見、ご要望等ございましたら、会員様名、担当者様名、所属名、連絡先電話番号をご記入の上、下記までEメールにてご連絡をお願いいたします。

〒105-0001 東京都港区虎ノ門2-8-1 虎ノ門電気ビル2F (財)水道技術研究センター ホットニュース担当

E-MAIL : jwrchot@jwrc-net.or.jp

TEL 03-3597-0214 FAX 03-3597-0215

また、ご連絡いただいた個人情報は、当センターからのお知らせの配信業務以外には一切使用いたしません。

水道ホットニュースのバックナンバーについて

水道ホットニュースのバックナンバー（第58号以降）は、下記アドレスでご覧になれます。

<http://www.jwrc-net.or.jp/hotnews/hotnews-h21.html>