



新設拡張・改良事業費の推移 —水道統計に基づく試算結果—

(はじめに)

水道統計では、資本的収支（資本的支出）において「新設拡張事業費」及び「改良事業費」が示されています。

そこで、平成20年度水道統計などをもとに、その推移を調べてみましたので、以下にその概要を紹介することとします。

なお、平成19年度までの状況（推移）については、水道ホットニュース第203号（平成22年3月19日）～第204号（3月26日）で紹介していますので、参照してください。

(参考1)

<http://www.jwrc-net.or.jp/hotnews/pdf/HotNews203.pdf>

<http://www.jwrc-net.or.jp/hotnews/pdf/HotNews204.pdf>

(参考2) 水道統計より

新設・拡張事業費：水道事業を創設又は拡張するための事業に要する事業費で、固定資産の原価に参入される費用。建設利息を含む。

改良事業費：すでにある施設を改良するための事業費で、固定資産の原価に参入される費用、建設改良費のうち上記以外の費用。建設利息を含む。

1. 建設投資額（新設拡張・改良事業費別、上水・用供別）の推移

平成元年度～平成20年度における建設投資額（新設拡張・改良事業費別）の推移は、以下の図表に示すとおりであり、平成19年度に比べて平成20年度は若干の増となっている。

(単位:億円)

	上水道事業			水道用水供給事業			合計		
	新設拡張	改良	計	新設拡張	改良	計	新設拡張	改良	計
H1	3,199	4,837	8,036	2,375	510	2,885	5,574	5,347	10,921
H2	3,417	5,495	8,912	2,469	315	2,784	5,886	5,810	11,696
H3	3,760	6,238	9,998	2,458	347	2,805	6,218	6,585	12,803
H4	4,265	7,002	11,267	2,877	412	3,289	7,142	7,414	14,556
H5	4,713	7,314	12,027	3,028	643	3,671	7,741	7,957	15,698
H6	4,604	7,688	12,292	3,180	499	3,679	7,784	8,187	15,971
H7	4,638	8,146	12,784	3,225	498	3,723	7,863	8,644	16,507

H8	4,560	8,686	13,246	3,224	723	3,947	7,784	9,409	17,193
H9	5,452	7,760	13,212	3,253	716	3,969	8,705	8,476	17,181
H10	5,571	7,456	13,027	3,307	691	3,998	8,878	8,147	17,025
H11	4,797	7,126	11,923	2,984	621	3,605	7,781	7,747	15,528
H12	4,254	6,968	11,222	2,322	667	2,989	6,576	7,635	14,211
H13	3,833	6,600	10,433	1,830	634	2,464	5,663	7,234	12,897
H14	3,877	6,117	9,994	1,695	553	2,248	5,572	6,670	12,242
H15	3,625	5,774	9,399	1,518	720	2,238	5,143	6,494	11,637
H16	3,381	5,594	8,975	1,734	628	2,362	5,115	6,222	11,337
H17	3,248	5,673	8,921	1,009	590	1,599	4,257	6,263	10,520
H18	3,199	5,229	8,428	954	580	1,534	4,153	5,809	9,962
H19	2,808	5,218	8,026	951	705	1,656	3,759	5,923	9,682
H20	2,807	5,328	8,135	1,068	611	1,679	3,875	5,939	9,814

(注)平成17年度:福岡県筑前町の新設拡張事業費 91,952,791千円→91,953千円として試算。

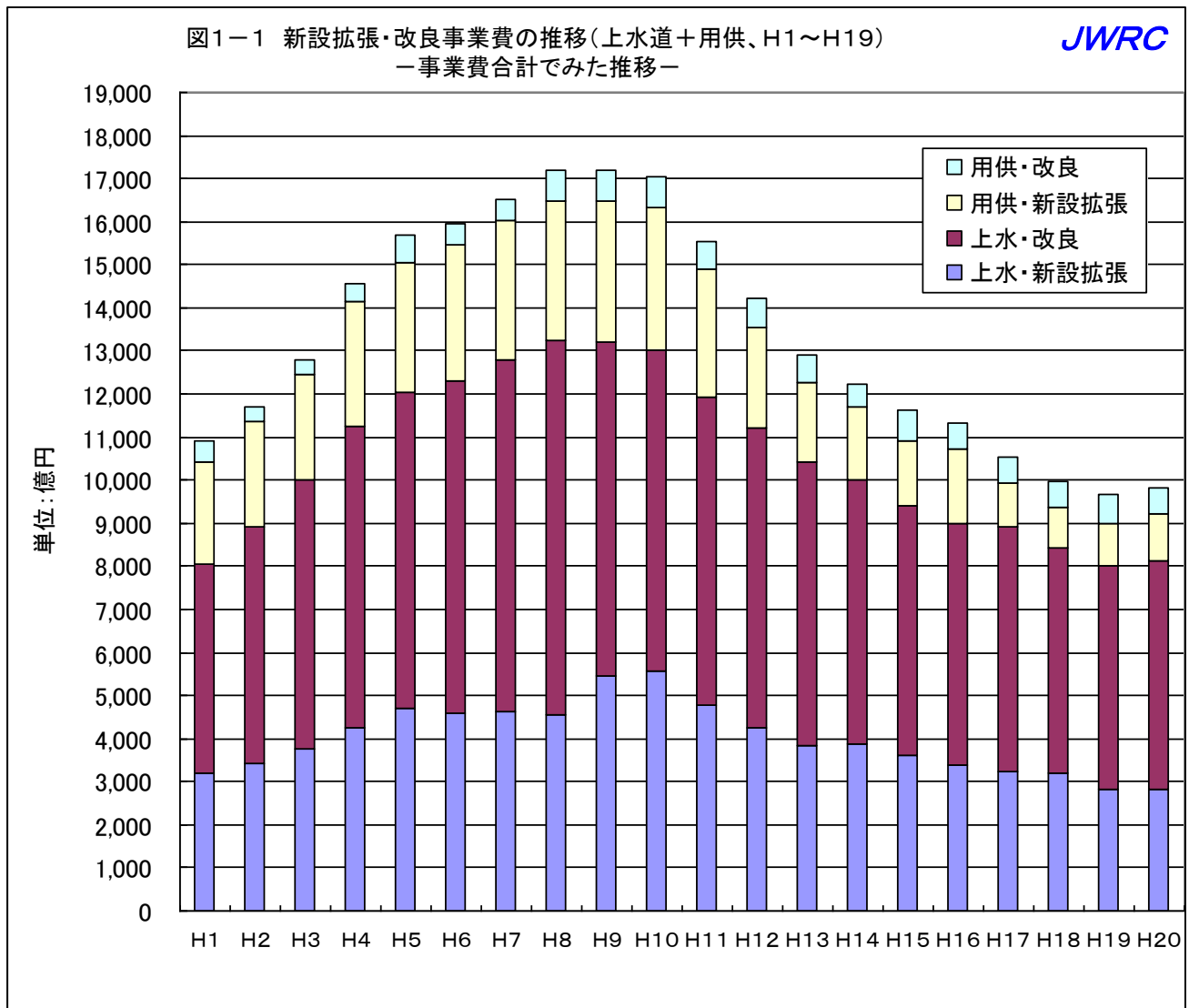


図1-2 「新設拡張」及び「改良」の別にみた事業費の推移(上水+用供)

JWRC

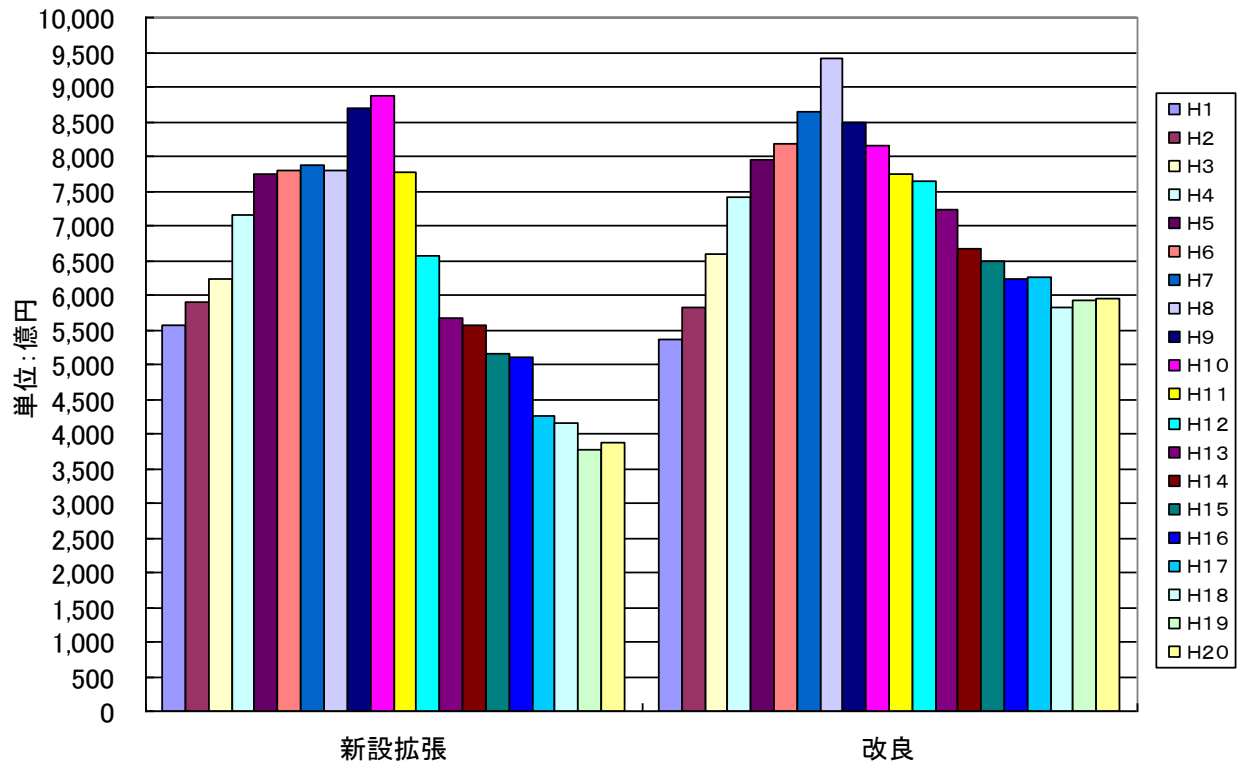
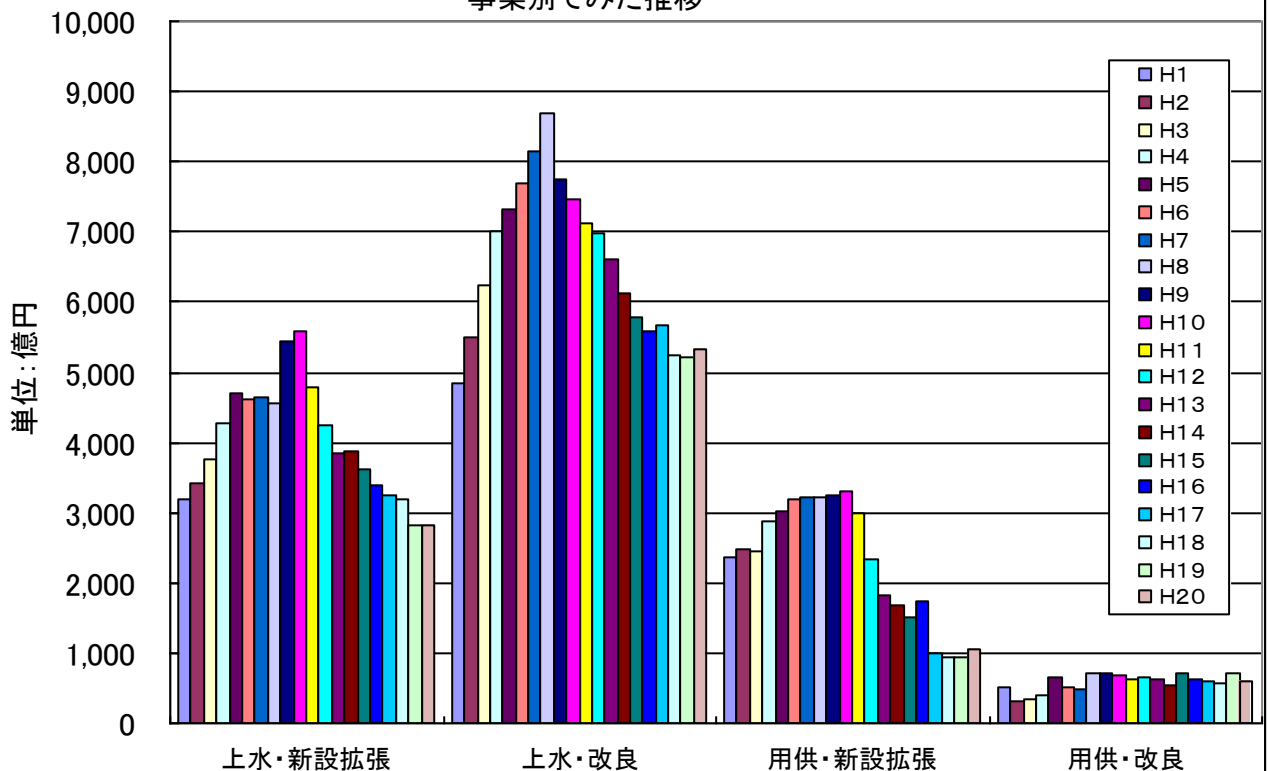


図1-3 新設拡張・改良事業費の推移(上水道+用供、H1~H20)
-事業別でみた推移-

JWRC



2. 都道府県別にみた平成20年度における建設投資額（新設拡張・改良事業費）

以下の図表は、都道府県別にみた平成20年度における建設投資額（新設拡張・改良事業費）を示したものである。

全国でみると「改良事業費」が多くを占めているが、都道府県別でみると「新設拡張事業費」の方が多い都県もある。

都道府県名	H20新設・拡張事業費（千円）	H20改良事業費（千円）	H20合計（千円）
北海道	20,606,740	21,166,309	41,773,049
青森県	5,228,314	5,277,840	10,506,154
岩手県	3,581,060	6,305,487	9,886,547
宮城県	3,315,006	11,879,596	15,194,602
秋田県	2,776,481	4,291,479	7,067,960
山形県	1,406,544	7,477,189	8,883,733
福島県	4,618,118	8,570,266	13,188,384
茨城県	12,698,255	9,487,830	22,186,085
栃木県	5,497,455	8,289,968	13,787,423
群馬県	3,555,457	9,218,164	12,773,621
埼玉県	26,233,132	32,722,725	58,955,857
千葉県	14,459,901	39,236,232	53,696,133
東京都	58,900,225	28,326,919	87,227,144
神奈川県	4,023,754	49,247,610	53,271,364
新潟県	2,084,297	20,357,960	22,442,257
富山県	3,163,225	9,151,681	12,314,906
石川県	2,145,332	6,599,850	8,745,182
福井県	1,833,659	3,159,637	4,993,296
山梨県	1,618,574	4,120,004	5,738,578
長野県	2,167,458	12,226,696	14,394,154
岐阜県	6,198,683	8,650,814	14,849,497
静岡県	10,446,384	19,625,880	30,072,264
愛知県	26,990,888	45,158,523	72,149,411
三重県	12,039,958	7,967,981	20,007,939
滋賀県	4,798,458	8,876,417	13,674,875
京都府	8,695,341	16,047,414	24,742,755
大阪府	8,729,382	53,176,612	61,905,994
兵庫県	18,946,781	21,577,740	40,524,521
奈良県	5,745,460	5,621,210	11,366,670
和歌山県	2,725,245	5,853,676	8,578,921
鳥取県	3,429,280	2,264,412	5,693,692
島根県	3,153,203	3,708,212	6,861,415
岡山県	4,260,543	10,760,419	15,020,962
広島県	8,052,401	11,424,673	19,477,074
山口県	2,542,744	5,930,734	8,473,478
徳島県	1,868,608	7,154,247	9,022,855

香川県	6,737,124	3,557,957	10,295,081
愛媛県	2,983,171	4,999,583	7,982,754
高知県	1,016,000	3,882,760	4,898,760
福岡県	26,585,614	17,298,060	43,883,674
佐賀県	1,423,845	3,980,022	5,403,867
長崎県	2,601,273	5,689,507	8,290,780
熊本県	3,208,218	4,893,126	8,101,344
大分県	3,209,046	4,480,949	7,689,995
宮崎県	3,322,689	5,448,197	8,770,886
鹿児島県	6,998,700	5,610,804	12,609,504
沖縄県	20,916,212	3,133,273	24,049,485
全国合計	387,538,238	593,886,644	981,424,882

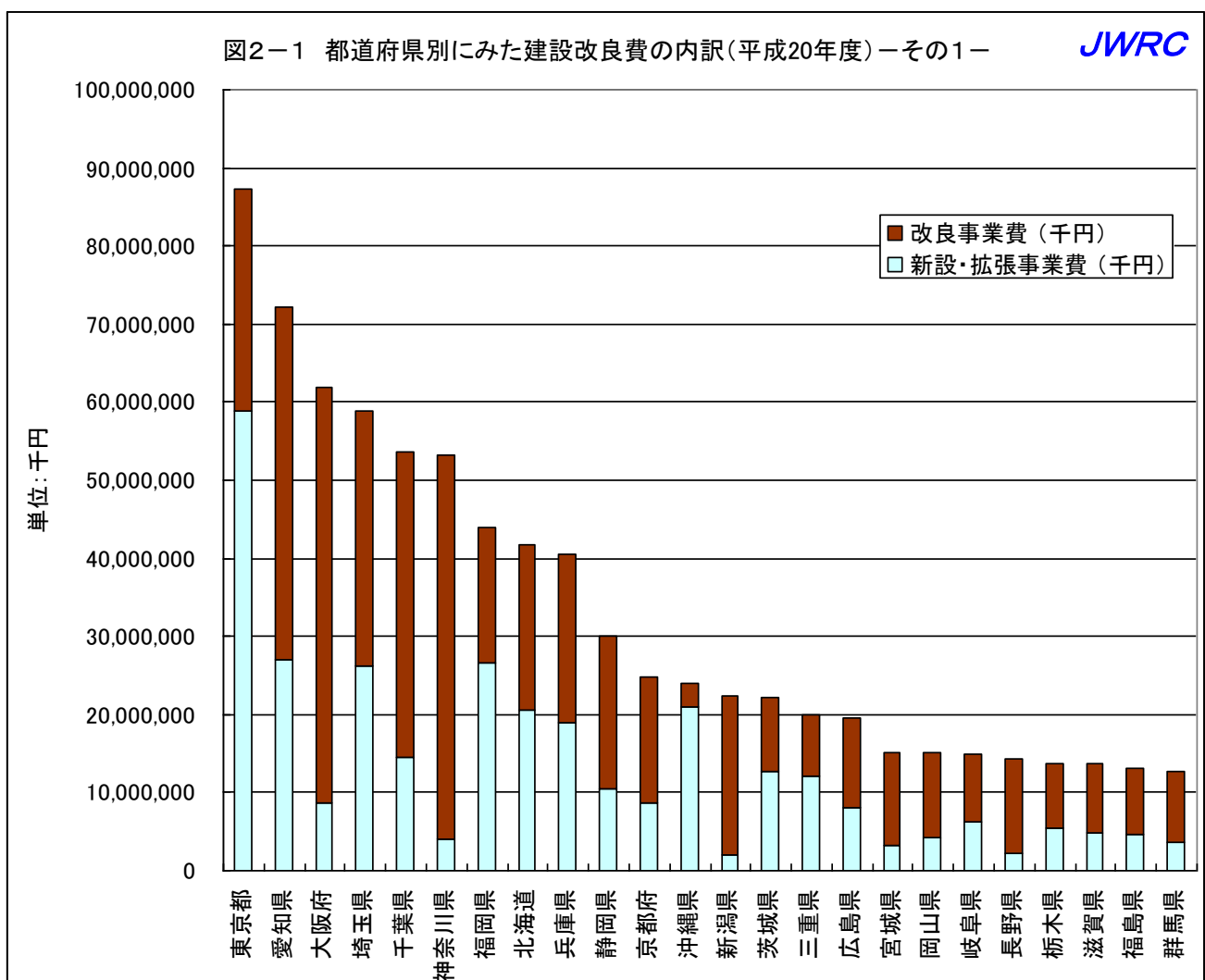
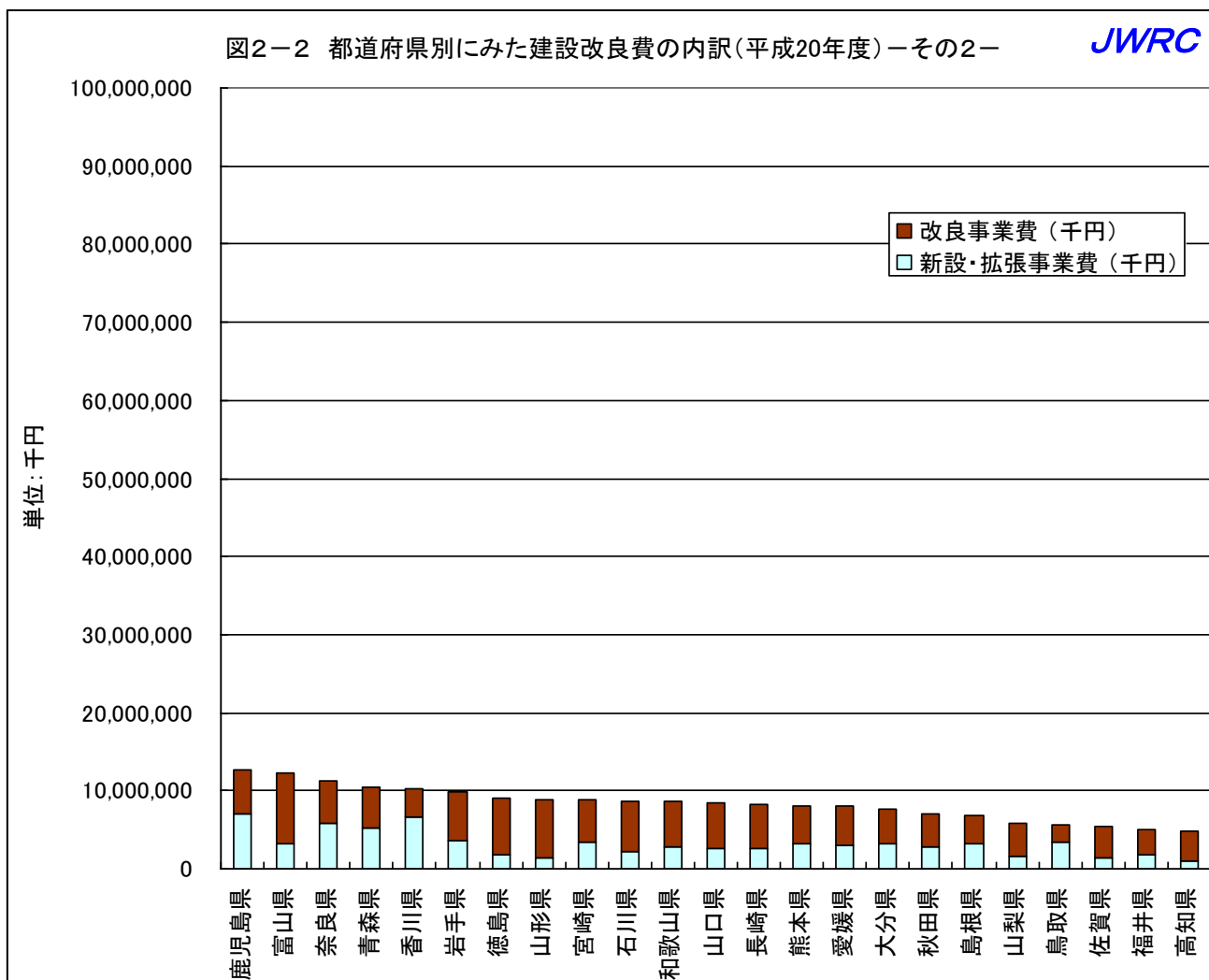


図2-2 都道府県別にみた建設改良費の内訳(平成20年度) - その2 -



2. 都道府県別にみた建設投資額（新設拡張・改良事業費の合計）の比較

－H13とH20との比較－

以下の図表は、平成13年度及び平成20年度における都道府県別にみた建設改良費（新設拡張・改良事業費の合計）を比較したものである。

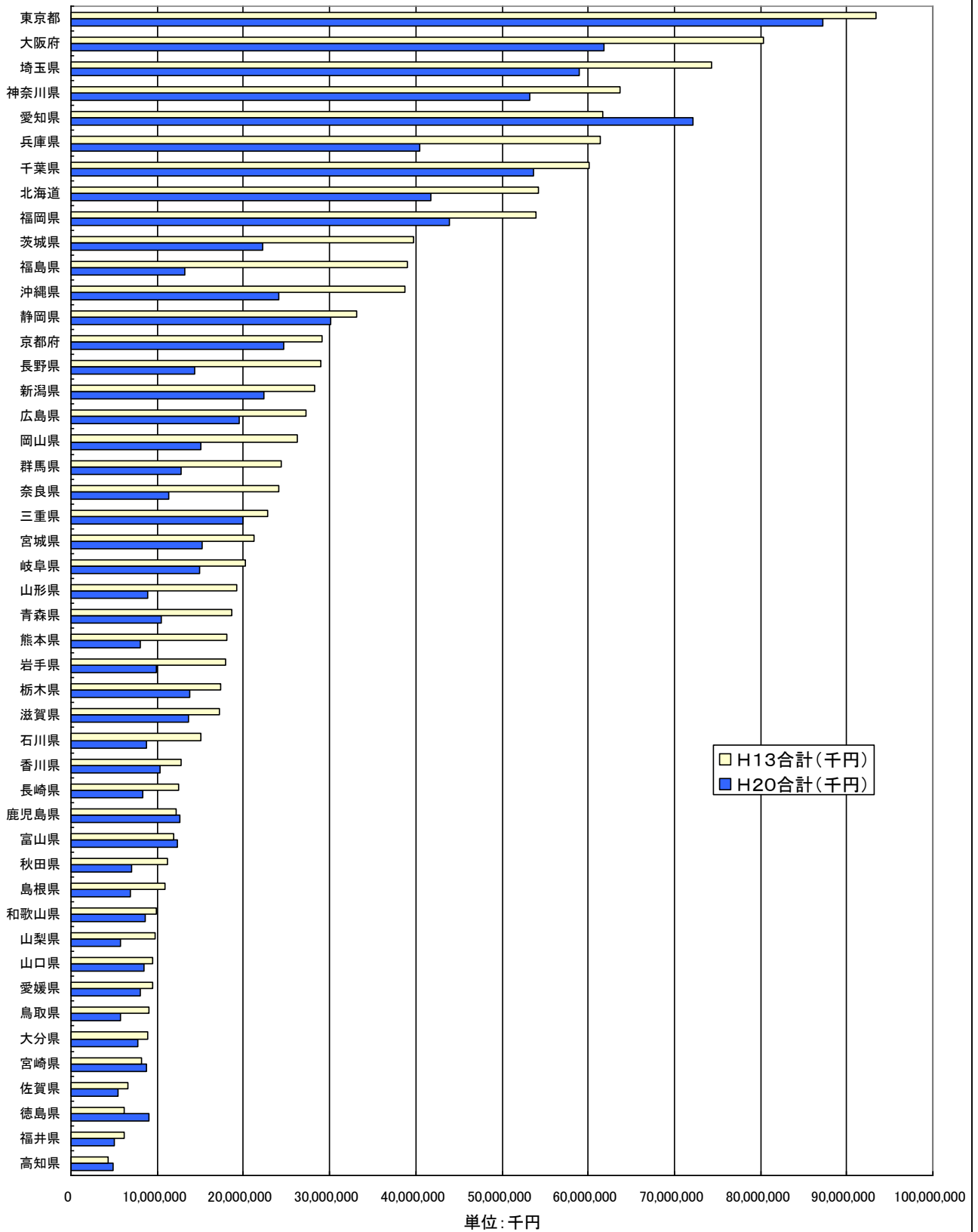
全国でみると、平成20年度における建設投資額（新設拡張事業費＋改良事業費、9,814億円）は、平成13年度（1兆2,897億円）の「76.1%」であり、金額（投資額）では3,083億円の減となっている。

一方、都道府県別でみると、平成13年度と平成20年度を比べると、建設投資額が減となっている都道府県が多いものの、建設投資額が増えている県もある。

都道府県名	H13合計(千円)	H20合計(千円)	H20/H13(%)	H20-H13(千円)
北海道	54,297,948	41,773,049	76.9	▲ 12,524,899
青森県	18,609,094	10,506,154	56.5	▲ 8,102,940
岩手県	17,870,124	9,886,547	55.3	▲ 7,983,577
宮城県	21,283,210	15,194,602	71.4	▲ 6,088,608
秋田県	11,129,780	7,067,960	63.5	▲ 4,061,820
山形県	19,247,490	8,883,733	46.2	▲ 10,363,757
福島県	38,985,943	13,188,384	33.8	▲ 25,797,559

茨城県	39,693,109	22,186,085	55.9	▲ 17,507,024
栃木県	17,369,399	13,787,423	79.4	▲ 3,581,976
群馬県	24,398,909	12,773,621	52.4	▲ 11,625,288
埼玉県	74,332,355	58,955,857	79.3	▲ 15,376,498
千葉県	60,143,752	53,696,133	89.3	▲ 6,447,619
東京都	93,447,990	87,227,144	93.3	▲ 6,220,846
神奈川県	63,755,506	53,271,364	83.6	▲ 10,484,142
新潟県	28,216,610	22,442,257	79.5	▲ 5,774,353
富山県	11,963,293	12,314,906	102.9	351,613
石川県	15,097,107	8,745,182	57.9	▲ 6,351,925
福井県	6,126,435	4,993,296	81.5	▲ 1,133,139
山梨県	9,780,518	5,738,578	58.7	▲ 4,041,940
長野県	28,951,283	14,394,154	49.7	▲ 14,557,129
岐阜県	20,282,692	14,849,497	73.2	▲ 5,433,195
静岡県	33,127,516	30,072,264	90.8	▲ 3,055,252
愛知県	61,705,650	72,149,411	116.9	10,443,761
三重県	22,859,725	20,007,939	87.5	▲ 2,851,786
滋賀県	17,242,893	13,674,875	79.3	▲ 3,568,018
京都府	29,147,229	24,742,755	84.9	▲ 4,404,474
大阪府	80,301,016	61,905,994	77.1	▲ 18,395,022
兵庫県	61,380,717	40,524,521	66.0	▲ 20,856,196
奈良県	24,069,382	11,366,670	47.2	▲ 12,702,712
和歌山県	9,829,463	8,578,921	87.3	▲ 1,250,542
鳥取県	9,086,677	5,693,692	62.7	▲ 3,392,985
島根県	10,952,760	6,861,415	62.6	▲ 4,091,345
岡山県	26,319,743	15,020,962	57.1	▲ 11,298,781
広島県	27,274,398	19,477,074	71.4	▲ 7,797,324
山口県	9,491,656	8,473,478	89.3	▲ 1,018,178
徳島県	6,134,865	9,022,855	147.1	2,887,990
香川県	12,813,442	10,295,081	80.3	▲ 2,518,361
愛媛県	9,471,680	7,982,754	84.3	▲ 1,488,926
高知県	4,315,774	4,898,760	113.5	582,986
福岡県	53,920,704	43,883,674	81.4	▲ 10,037,030
佐賀県	6,611,246	5,403,867	81.7	▲ 1,207,379
長崎県	12,411,790	8,290,780	66.8	▲ 4,121,010
熊本県	18,112,687	8,101,344	44.7	▲ 10,011,343
大分県	8,891,404	7,689,995	86.5	▲ 1,201,409
宮崎県	8,246,364	8,770,886	106.4	524,522
鹿児島県	12,215,809	12,609,504	103.2	393,695
沖縄県	38,807,081	24,049,485	62.0	▲ 14,757,596
全国合計	1,289,724,218	981,424,882	76.1	▲ 308,299,336

図3 都道府県別にみた建設投資額(H13とH20の比較)



配信先変更のご連絡等について

「JWRC水道ホットニュース」配信先の変更・追加・停止、その他ご意見、ご要望等がございましたら、会員様名、担当者様名、所属名、連絡先電話番号をご記入の上、下記までE-メールにてご連絡をお願いいたします。

〒105-0001 東京都港区虎ノ門2-8-1 虎ノ門電気ビル2F (財)水道技術研究センター ホットニュース担当

E-MAIL : jwrchot@jwrc-net.or.jp

TEL 03-3597-0214 FAX 03-3597-0215

また、ご連絡いただいた個人情報は、当センターからのお知らせの配信業務以外には一切使用いたしません。

水道ホットニュースのバックナンバーについて

水道ホットニュースのバックナンバー（第58号以降）は、下記アドレスでご覧になれます。

<http://www.jwrc-net.or.jp/hotnews/hotnews-h22.html>