

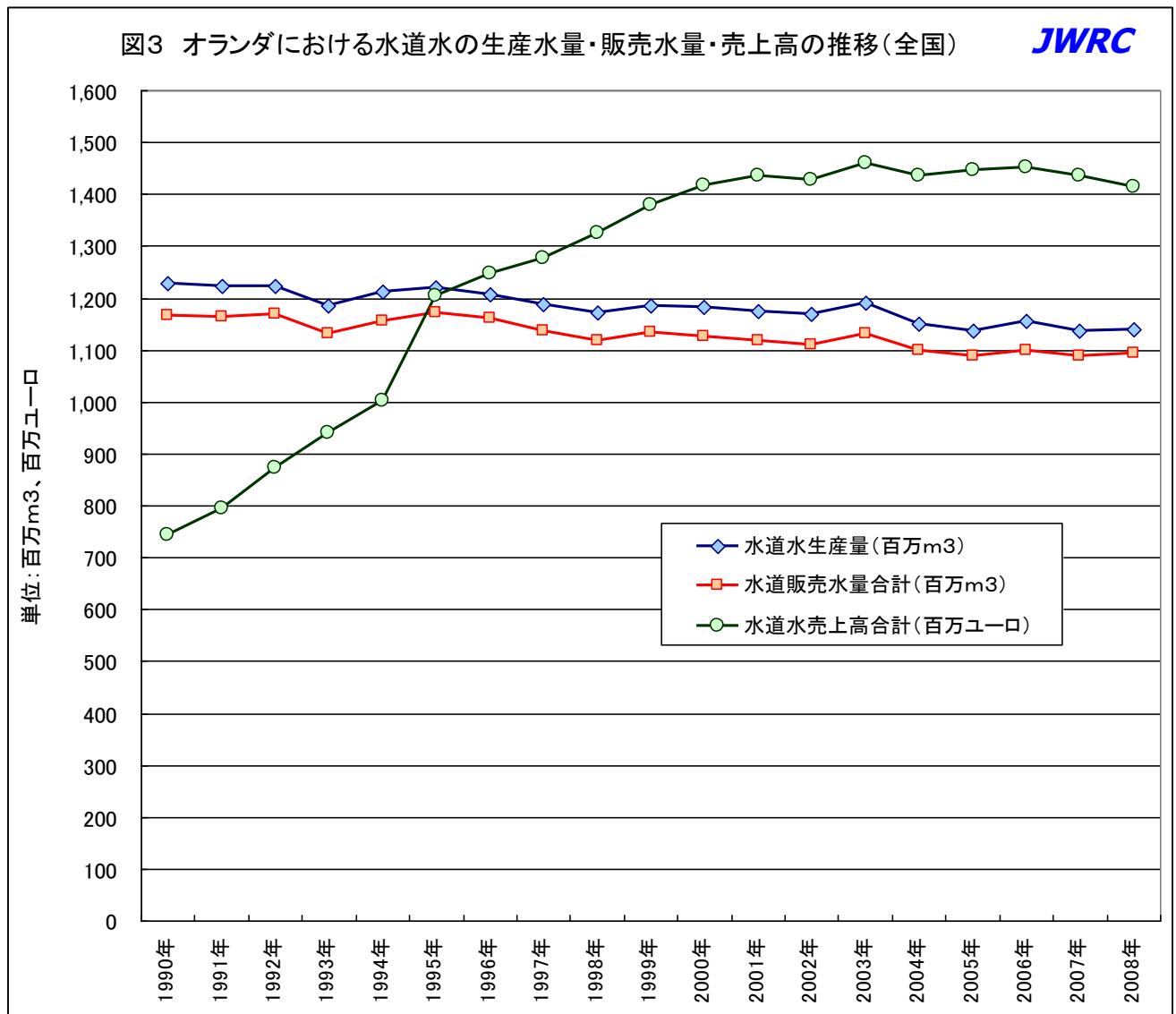


(財)水道技術研究センター  
 〒105-0001 東京都港区虎ノ門2-8-1  
 虎ノ門電気ビル2F  
 TEL 03-3597-0214, FAX 03-3597-0215  
 E-mail [jwrchot@jwrc-net.or.jp](mailto:jwrchot@jwrc-net.or.jp)  
 URL <http://www.jwrc-net.or.jp>

## オランダの水道統計（その2）

### 3. 水道水の生産水量・販売水量・売上高の推移（全国）

図3は、オランダにおける水道水の生産水量・販売水量・売上高（全国）の推移をグラフで示したものであり、生産水量・販売水量とも微減の傾向にあることが伺える。



#### 4. 管種別にみた送配水管延長の推移（全国）

下表及び図4-1～図4-3は、オランダにおける管種別にみた送配水管延長（全国）の推移を示したものである。

オランダでは、2008年末現在、石綿セメント管が依然として約33千km（送配水管延長の約29%）残存している。また、他の管種に比べて塩化ビニル管延長の伸びが大きい。

[表]管種別にみた送配水管延長の推移（全国）

（単位：km）

	2000年末	2001年末	2002年末	2003年末	2004年末	2005年末	2006年末	2007年末	2008年末
石綿セメント管	35,021	34,689	34,234	34,206	34,084	33,688	33,651	33,282	33,056
鑄鉄管	11,777	12,882	11,073	10,936	10,360	10,353	10,383	10,289	10,217
ダクタイル鑄鉄管	2,091	2,320	2,594	2,772	2,744	2,835	2,882	2,868	2,911
鋼管	2,957	1,478	2,545	2,673	2,730	2,621	2,591	2,556	2,560
コンクリート管	1,070	1,047	1,005	1,147	991	1,063	1,042	741	713
塩化ビニル管	50,274	49,009	50,115	51,170	49,778	52,985	55,619	55,819	56,760
ポリエチレン管	3,647	6,230	6,633	7,007	7,299	9,382	7,031	6,446	6,994
繊維強化合成樹脂管	40	34	36	38	40	60	59	61	55
その他	623	732	1,130	1,565	4,121	2,648	2,726	2,586	2,656
（オランダ）全国合計	107,500	108,421	109,366	111,513	112,147	115,635	115,985	116,499	115,921

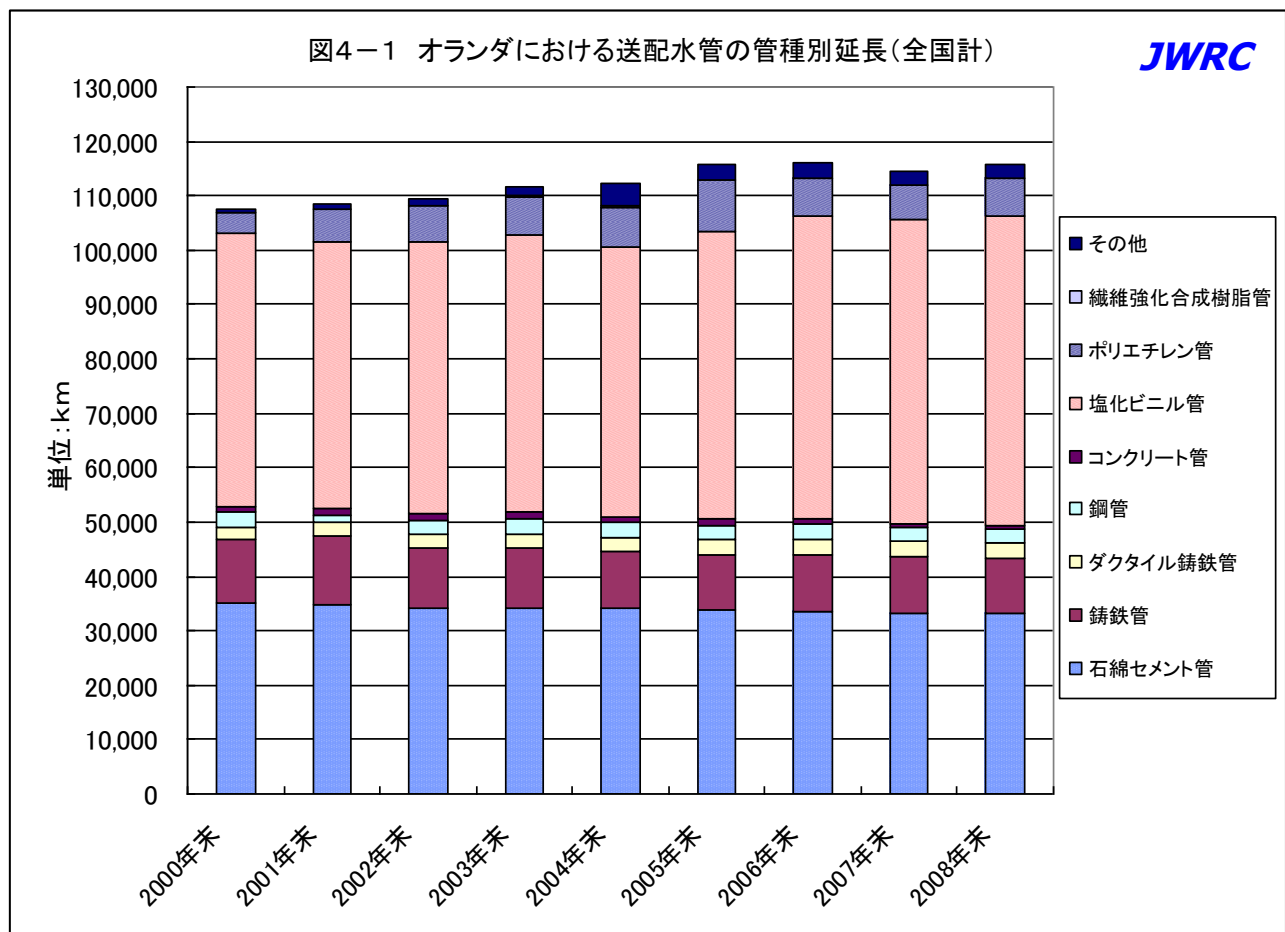


図4-2 オランダにおける送配水管の管種別延長(全国計)

JWRC

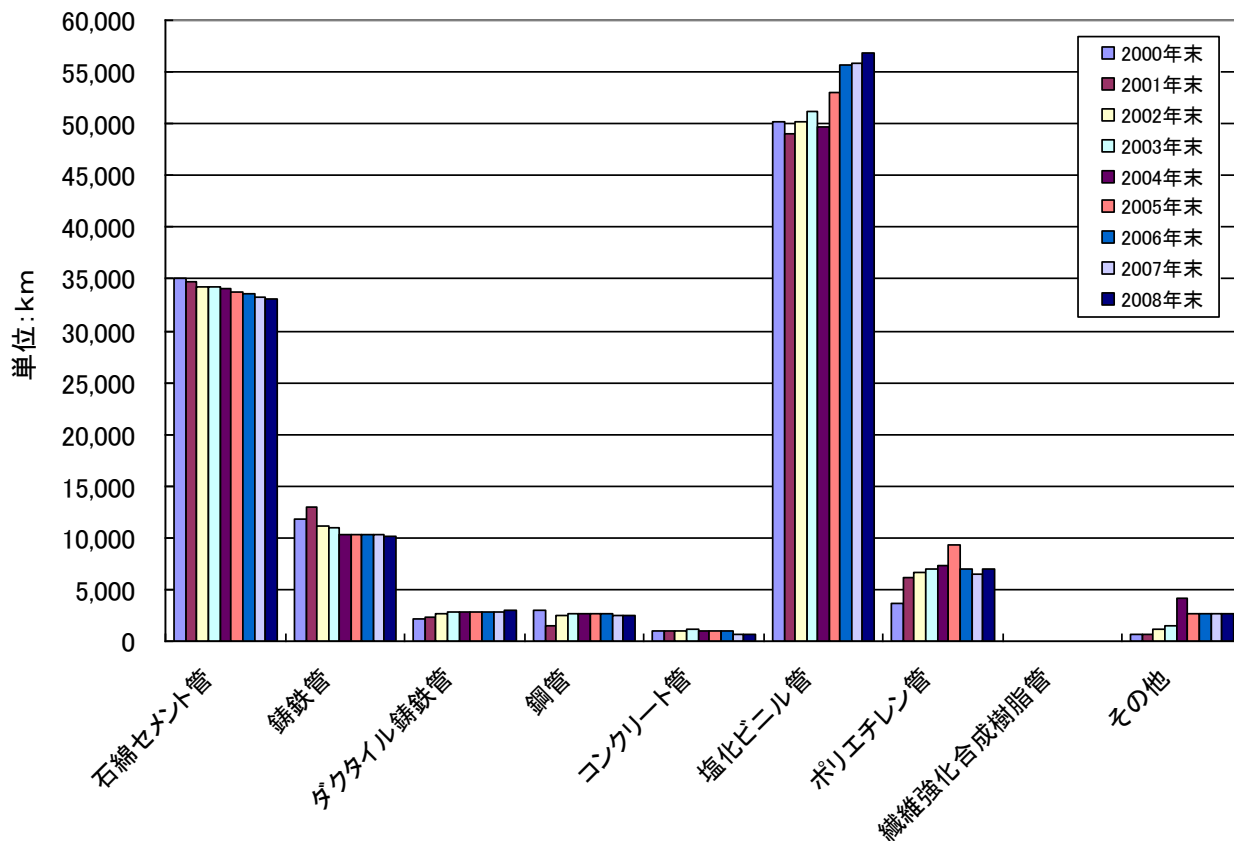
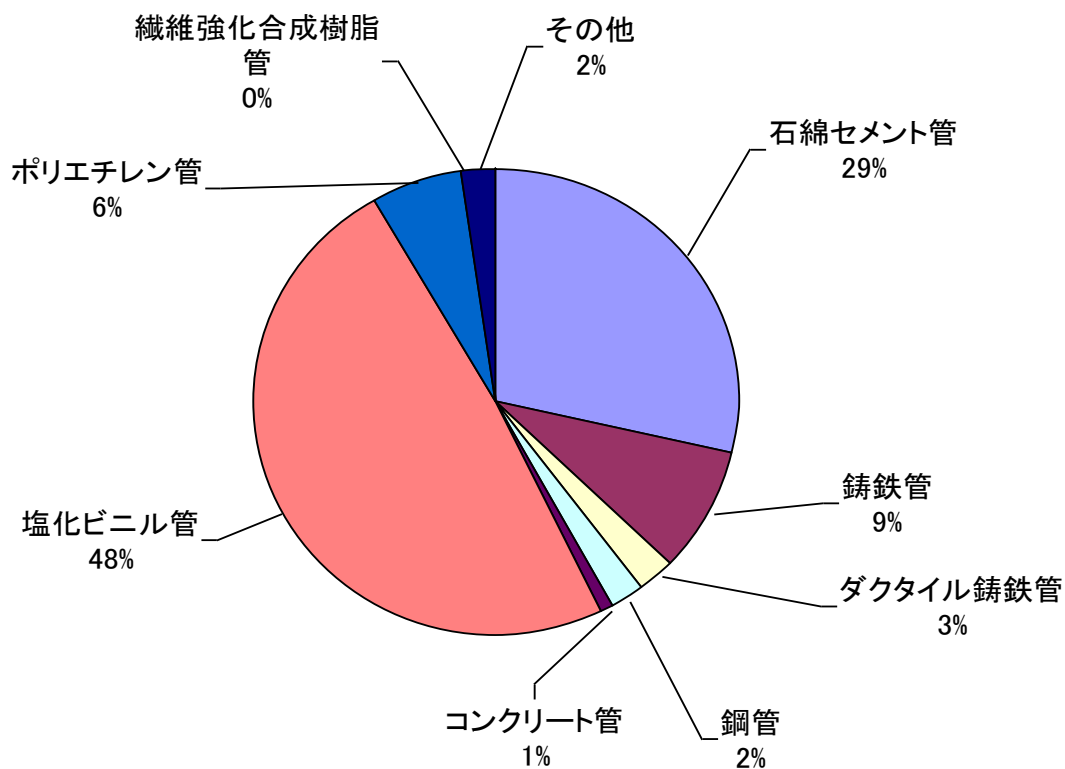


図4-3 オランダにおける送配水管の管種別延長の構成比(%)  
-2008年、全国-

JWRC

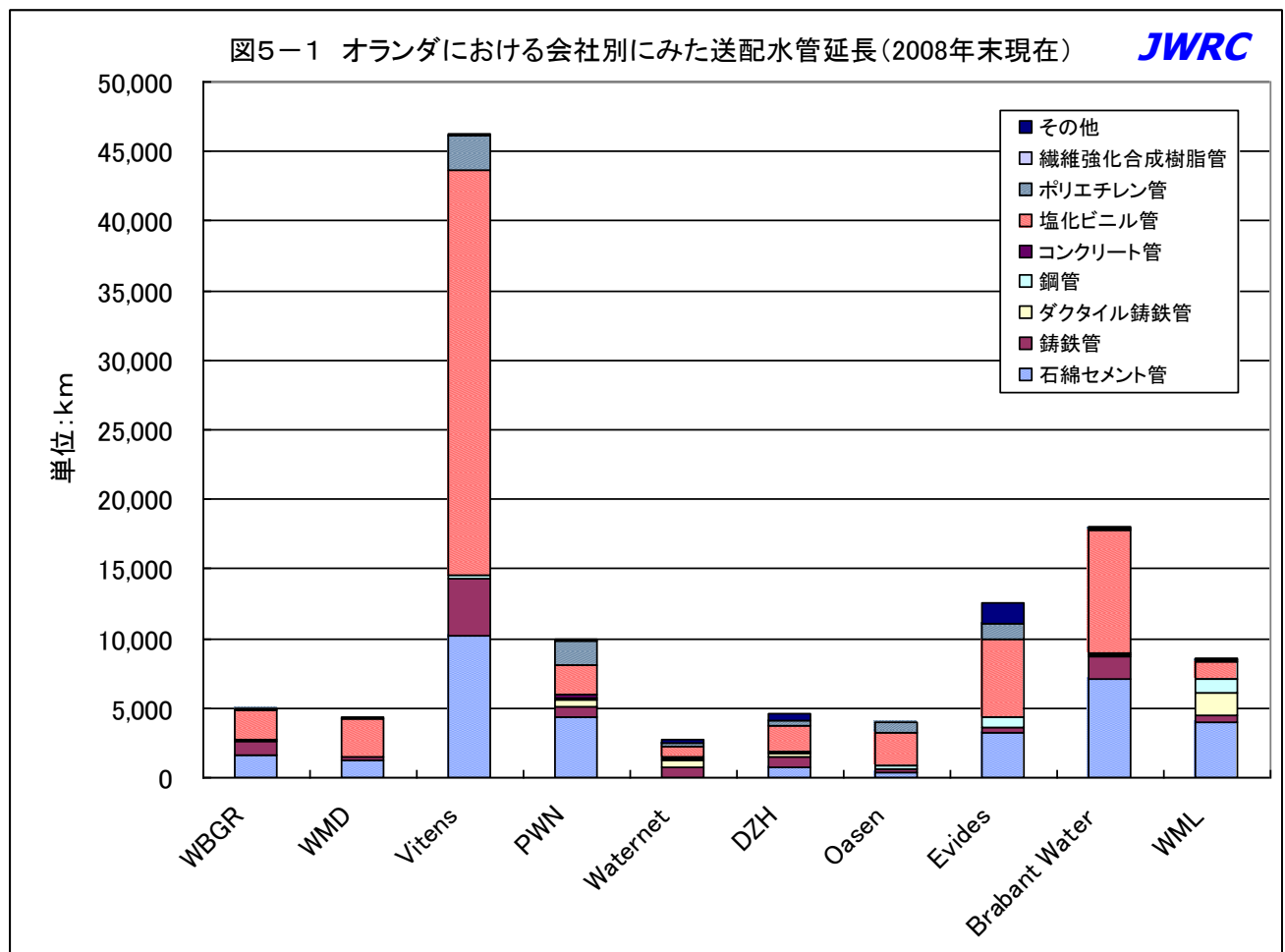


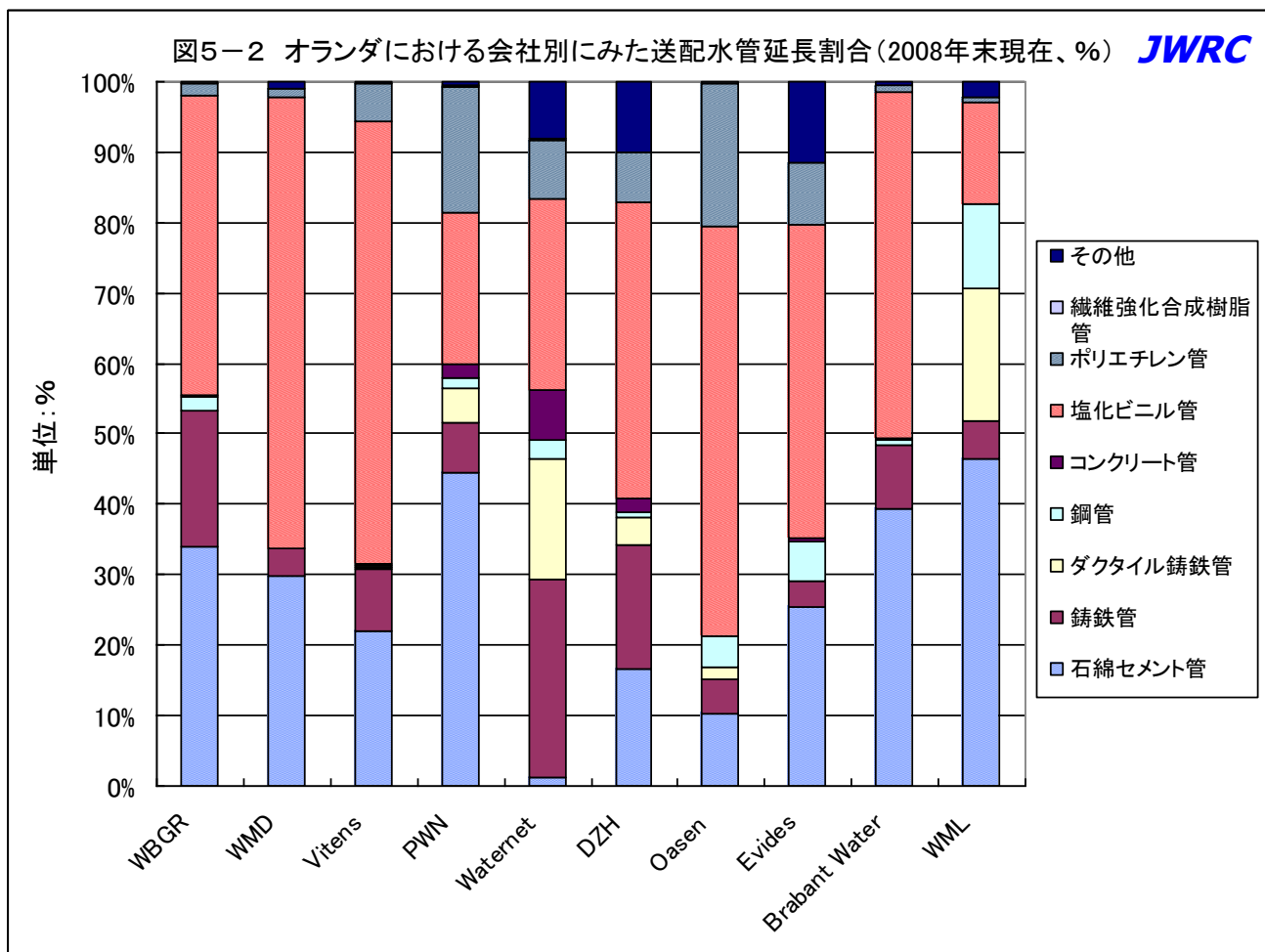
## 5. 会社別・管種別にみた送配水管延長（10 水道会社、2008 年末現在）

下表及び図5-1～図5-2は、オランダにおける会社別・管種別にみた送配水管延長（2009 年末現在）を示したものである。

[表] オランダにおける会社別・管種別にみた送配水管延長（2008 年末現在、単位：k m）

	石綿 セメント 管	鋳鉄管	ダクタイル 鋳鉄管	鋼管	コンクリー ト管	塩化 ビニル管	ポリエチ レン管	繊維強化 合成樹脂 管	その他	(オランダ) 全国合計
WBGR	1,677	950	0	99	21	2,094	81	13	4	4,939
WMD	1,286	167	0	1	0	2,747	58	0	39	4,298
Vitens	10,211	4,059	82	166	87	29,112	2,401	2	162	46,281
PWN	4,411	691	475	150	206	2,121	1,765	31	40	9,891
Waternet	31	773	471	76	197	741	232	6	221	2,747
DZH	754	799	183	32	92	1,918	318	0	457	4,552
Oasen	409	193	69	176	2	2,329	819	1	4	4,002
Evides	3,179	462	12	696	66	5,585	1,086	1	1,442	12,529
Brabant Water	7,091	1,656	0	118	42	8,872	176	0	92	18,047
WML	4,007	468	1,620	1,046	0	1,242	57	0	195	8,634
(オランダ) 合計	33,056	10,217	2,911	2,560	713	56,760	6,994	55	2,656	115,921





(文責) センター常務理事兼技監

安藤 茂

#### 配信先変更のご連絡等について

「JWRC水道ホットニュース」配信先の変更・追加・停止、その他ご意見、ご要望等がございましたら、会員様名、担当者様名、所属名、連絡先電話番号をご記入の上、下記までEメールにてご連絡をお願いいたします。  
〒105-0001 東京都港区虎ノ門2-8-1 虎ノ門電気ビル2F (財)水道技術研究センター ホットニュース担当

E-MAIL : [jwrchot@jwrc-net.or.jp](mailto:jwrchot@jwrc-net.or.jp)

TEL 03-3597-0214 FAX 03-3597-0215

また、ご連絡いただいた個人情報は、当センターからのお知らせの配信業務以外には一切使用いたしません。

#### 水道ホットニュースのバックナンバーについて

水道ホットニュースのバックナンバー(第58号以降)は、下記アドレスでご覧になれます。

<http://www.jwrc-net.or.jp/hotnews/hotnews-h23.html>