



(公財)水道技術研究センター
〒105-0001 東京都港区虎ノ門 2-8-1
虎ノ門電気ビル 2 F
TEL 03-3597-0214, FAX 03-3597-0215
E-mail jwrchot@jwrc-net.or.jp
URL <http://www.jwrc-net.or.jp>

地方公営企業法適用・非適用水道事業の比較等について —平成 22 年度版— (その 1)

(はじめに)

水道事業全般、特に地方公営企業法適用水道事業については、「地方公営企業年鑑にみる我が国の水道事業の状況 (平成 19～22 年度版)」と題して、水道ホットニュースで配信しているところですが、「各年度地方公営企業年鑑」に基づいて、地方公営企業法適用水道事業及び非適用水道事業について若干の比較等を試みており、水道ホットニュース第 168～170 号において「地方公営企業法適用・非適用水道事業の比較等について—平成 19 年度版—」と題して配信したところですが、以下に、平成 22 年度版を紹介することとします。

(出典) 総務省自治財政局編「地方公営企業年鑑 (平成 22 年 4 月 1 日～平成 23 年 3 月 31 日) 第 58 集」他
http://www.soumu.go.jp/main_sosiki/c-zaisei/kouei22/index.html

1. 地方公営企業年鑑にみる水道事業数の推移

表 1-1 及び表 1-2 は、地方公営企業年鑑をもとに、平成 15 年度から平成 22 年度までの水道事業数等を取りまとめたものである。

平成 15 年度を 100% とすると、平成 22 年度は、

*水道事業・合計 : 60.7% (3,543 事業→2,152 事業)

*簡易水道事業・合計 : 50.0% (1,587 事業→794 事業)

となっている。

表 1-1 地方公営企業年鑑にみる水道事業数の推移

	H15	H16	H17	H18	H19	H20	H21	H22
水道用水供給事業	86	85	79	79	79	78	77	74
上水道事業	1,870	1,651	1,346	1,330	1,326	1,317	1,289	1,284
簡易水道事業	1,587	1,232	909	891	872	849	809	794
水道事業・合計	3,543	2,968	2,334	2,300	2,277	2,244	2,175	2,152

表 1-2 (地方公営企業法) 法適用・法非適用簡易水道事業数の推移

	H15	H16	H17	H18	H19	H20	H21	H22
法適用簡易水道事業	32	30	24	24	24	24	21	21
法非適用簡易水道事業	1,555	1,202	885	867	848	825	788	773
簡易水道事業・合計	1,587	1,232	909	891	872	849	809	794

図1-1 供給形態別事業数の推移(積み上げ)

JWRC

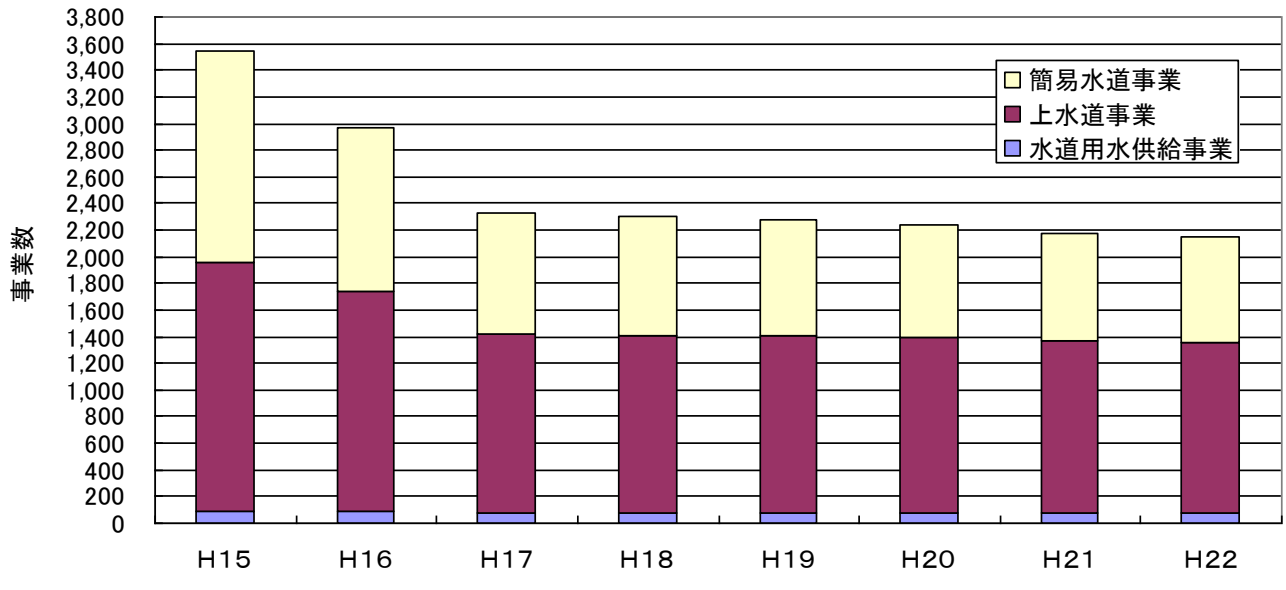


図1-2 供給形態別事業数の推移(事業別)

JWRC

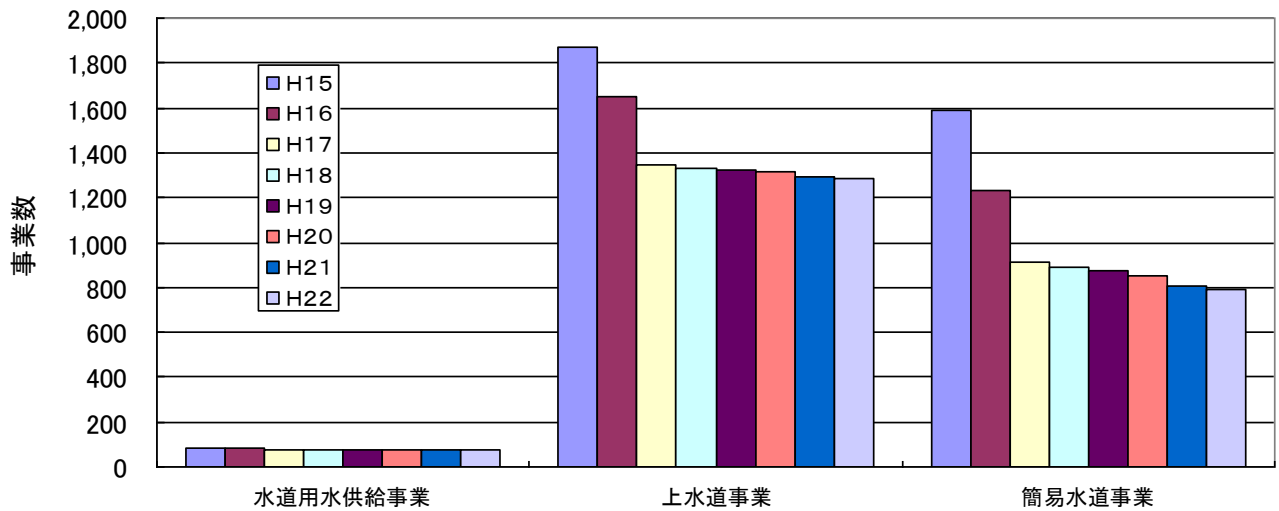
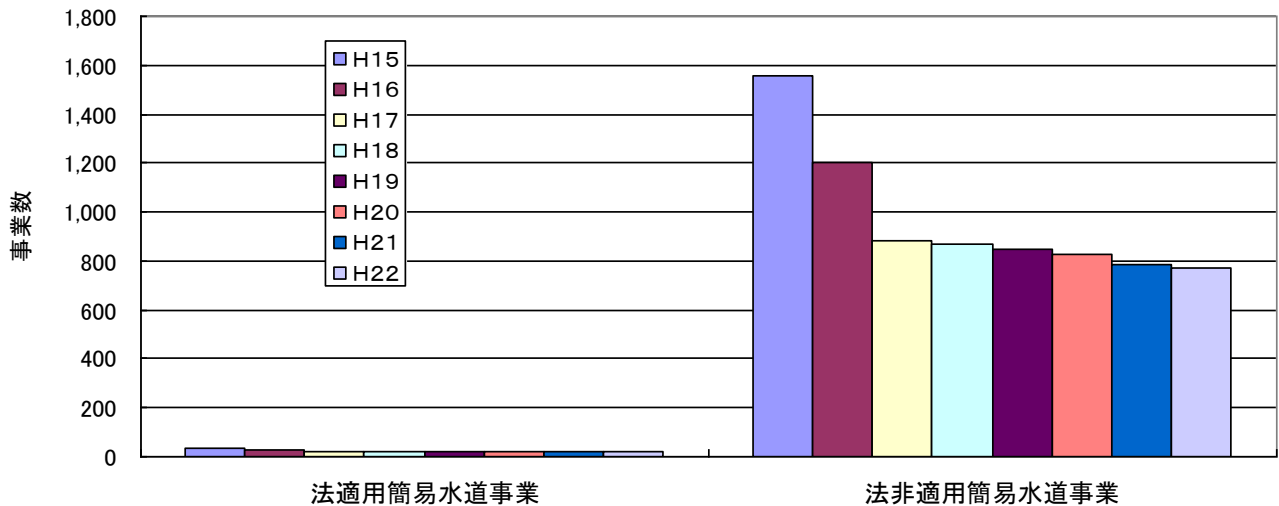


図1-3 簡易水道事業の法適用・法非適用別みた事業数の推移

JWRC



2. 地方公営企業法適用簡易水道事業数（平成 18～22 年度）

表 2 は、地方公営企業法適用簡易水道事業の具体的な経営主体及び団体名を示したものである。

表 2 地方公営企業法適用簡易水道事業（平成 18～22 年度）

経営主体	平成18年度		平成 19 年度		平成 20年度		平成 21 年度		平成 22 年度	
	団体名		団体名		団体名		団体名		団体名	
都道府県営	香川県	香川県							香川県	香川県
市営	秋田県	由利本荘市	→廃止							
	千葉県	成田市							千葉県	成田市
	千葉県	香取市							千葉県	香取市
	新潟県	上越市							新潟県	上越市
	新潟県	魚沼市					→廃止			
	富山県	高岡市							富山県	高岡市
	山口県	下松市							山口県	下松市
	香川県	高松市							香川県	高松市
	愛媛県	松山市							愛媛県	松山市
	愛媛県	東温市							→廃止	
									宮崎県	宮崎市
町村営	北海道	上砂川町							北海道	上砂川町
	北海道	秩父別町							北海道	秩父別町
	北海道	北竜町							北海道	北竜町
	北海道	増毛町							北海道	増毛町
			北海道	古平町					→廃止	
			北海道	愛別町					北海道	愛別町
									青森県	横浜町
	群馬県	中之条町							群馬県	中之条町
	群馬県	長野原町							群馬県	長野原町
	長野県	上松町							長野県	上松町
	長野県	信州新町					→廃止			
	岡山県	和気町							岡山県	和気町
	広島県	世羅町					→廃止			
	鹿児島県	知覧町	→廃止							
			香川県	直島町					香川県	直島町
沖縄県	金武町							沖縄県	金武町	
企業団営	長野県	佐久市望月 外1市水道 企業団	→廃止							
事業数	24		24		24		21		21	

新規事業及び廃止事業は無し

(注) 塗りつぶしは、新規事業を示す。

3. 都道府県別にみた簡易水道事業数（平成 22 年度）

表 3 は、都道府県別にみた簡易水道事業数について、
 ＊地方公営企業年鑑（地方公営企業適用事業・非適用事業の合計）
 ＊水道の基本統計（水道法適用の簡易水道事業数）
 を示したものである。

表 3 都道府県別にみた簡易水道事業数（平成 22 年度）

平成 22 年度	地方公営企業年鑑	水道の基本統計 (水道法適用の簡 易水道事業数)	平成 22 年度	地方公営企業年鑑	水道の基本統計 (水道法適用の簡 易水道事業数)
	(地方公営企業法適用 事業・非適用事業の 合計)			(地方公営企業法適用 事業・非適用事業の 合計)	
1. 北海道	115	304	25. 滋賀県	4	66
2. 青森県	18	90	26. 京都府	19	208
3. 岩手県	18	129	27. 大阪府	1	13
4. 宮城県	7	63	28. 兵庫県	10	123
5. 秋田県	17	195	29. 奈良県	18	111
6. 山形県	18	83	30. 和歌山県	20	121
7. 福島県	36	161	31. 鳥取県	12	199
8. 茨城県	4	159	32. 島根県	21	189
9. 栃木県	6	74	33. 岡山県	15	152
10. 群馬県	23	188	34. 広島県	10	91
11. 埼玉県	2	25	35. 山口県	13	120
12. 千葉県	2	4	36. 徳島県	14	121
13. 東京都	8	13	37. 香川県	8	18
14. 神奈川県	3	21	38. 愛媛県	16	185
15. 新潟県	16	279	39. 高知県	23	240
16. 富山県	8	72	40. 福岡県	13	46
17. 石川県	8	135	41. 佐賀県	5	88
18. 福井県	14	154	42. 長崎県	13	249
19. 山梨県	26	273	43. 熊本県	29	270
20. 長野県	49	288	44. 大分県	16	229
21. 岐阜県	23	247	45. 宮崎県	20	185
22. 静岡県	14	221	46. 鹿児島県	28	330
23. 愛知県	8	38	47. 沖縄県	16	33
24. 三重県	7	84	計	794	6,687

(出典)「地方公営企業年鑑」及び「水道の基本統計（厚生労働省水道課資料）」

図3-1 都道府県別にみた簡易水道事業数の比較
(地方公営企業年鑑及び水道の基本統計) - その1 -

JWRC

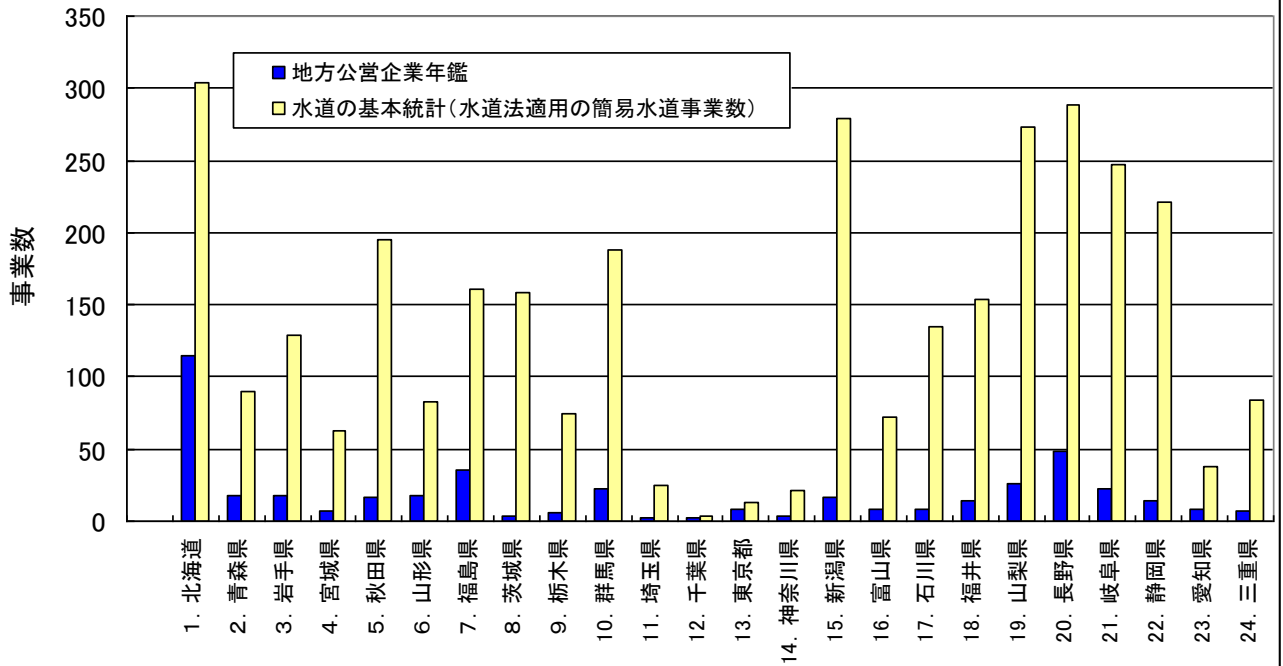
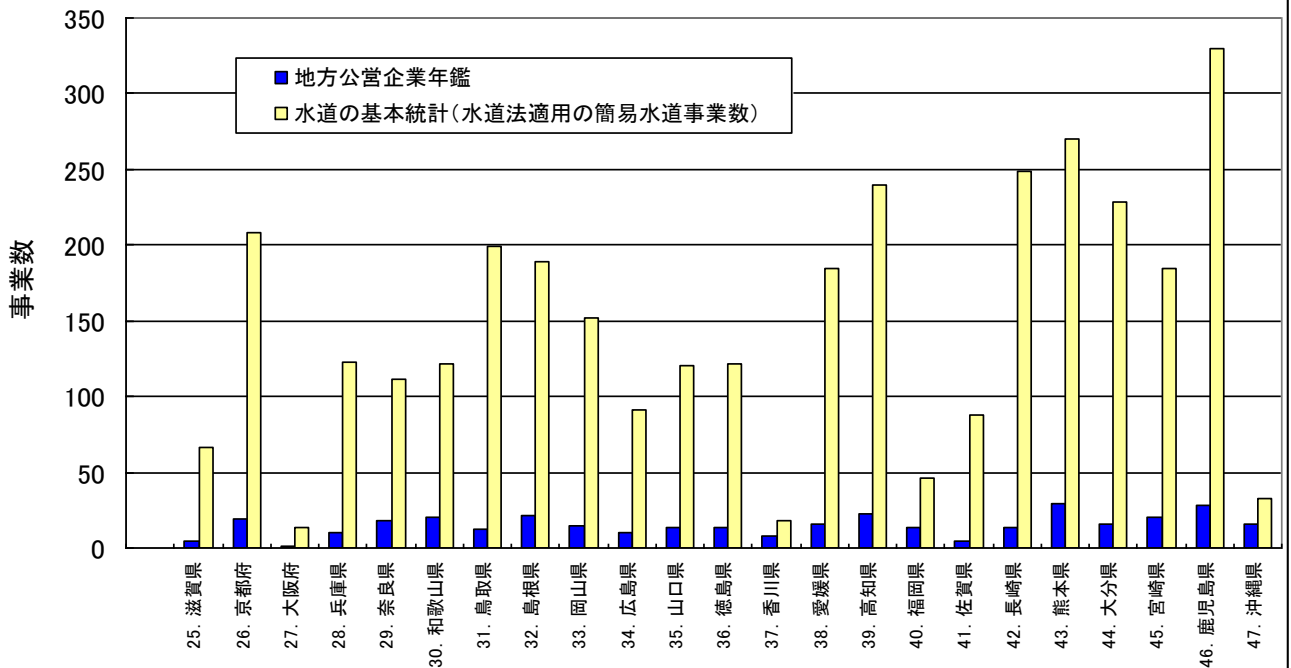
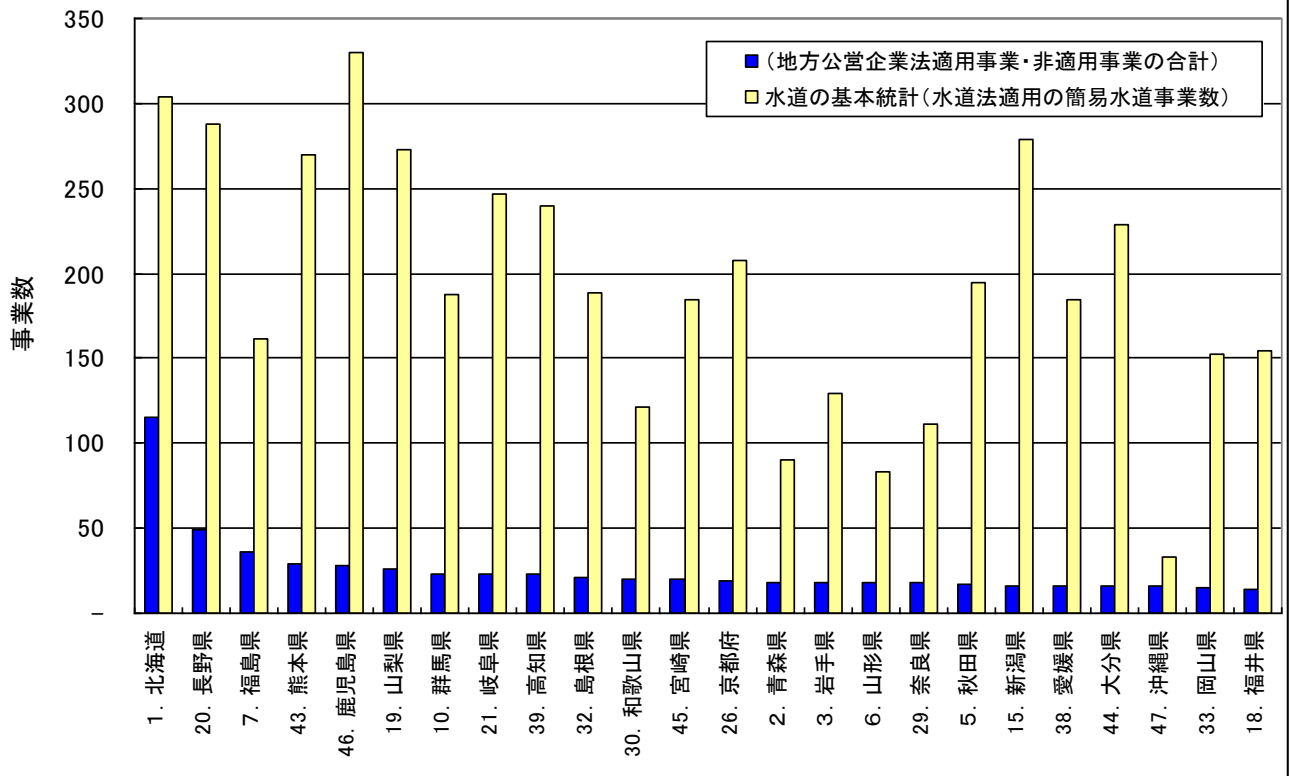


図3-2 都道府県別にみた簡易水道事業数の比較
(地方公営企業年鑑及び水道の基本統計) - その2 -

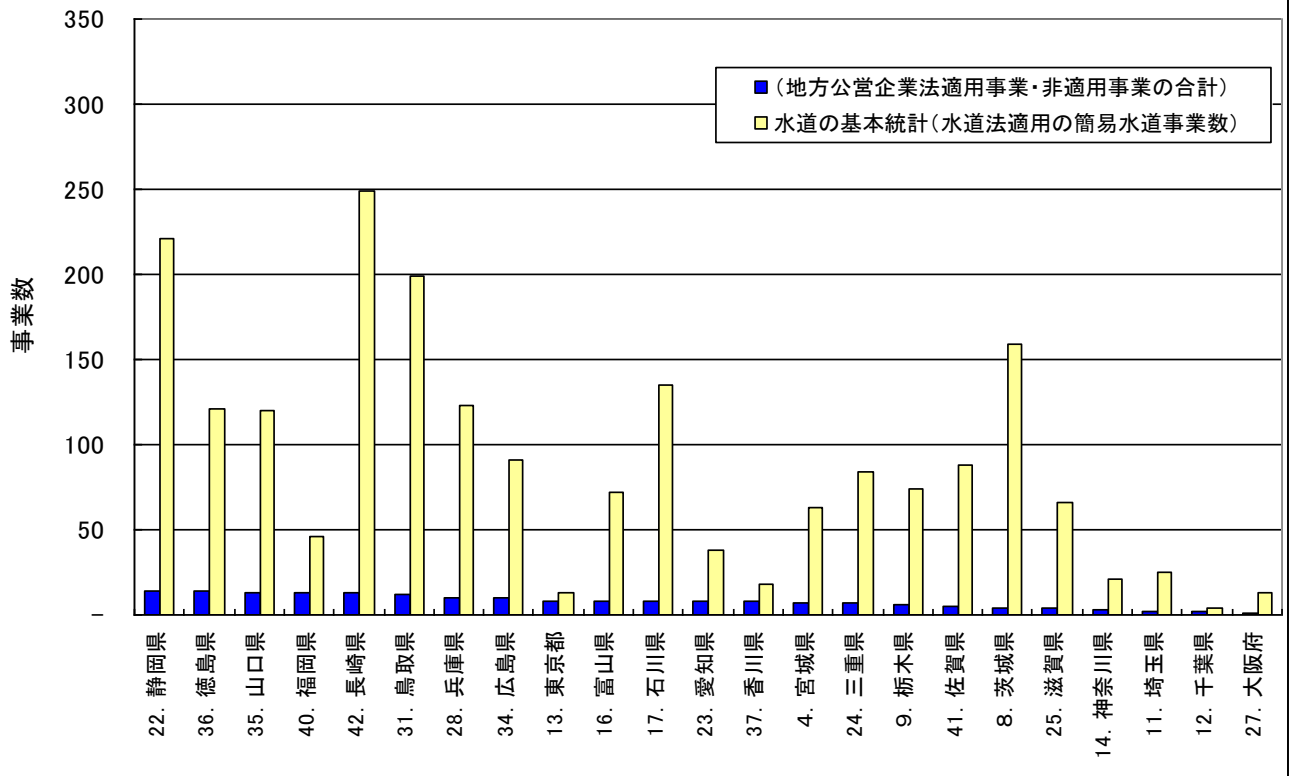
JWRC



参考図1 都道府県別にみた簡易水道事業数の比較
(地方公営企業年鑑及び水道の基本統計)－その1－



参考図2 都道府県別にみた簡易水道事業数の比較
(地方公営企業年鑑及び水道の基本統計)－その2－



(文責) センター専務理事

安藤 茂

調査事業部主任研究員 木村 直人

配信先変更のご連絡等について

「JWRC水道ホットニュース」配信先の変更・追加・停止、その他ご意見、ご要望等がございましたら、会員様名、担当者様名、所属名、連絡先電話番号をご記入の上、下記までE-メールにてご連絡をお願いいたします。
〒105-0001 東京都港区虎ノ門2-8-1 虎ノ門電気ビル2F (公財) 水道技術研究センター ホットニュース担当

E-MAIL : jwrchot@jwrc-net.or.jp

TEL 03-3597-0214 FAX 03-3597-0215

また、ご連絡いただいた個人情報は、当センターからのお知らせの配信業務以外には一切使用いたしません。

水道ホットニュースのバックナンバーについて

水道ホットニュースのバックナンバー（第58号以降）は、下記アドレスでご覧になれます。

<http://www.jwrc-net.or.jp/hotnews/hotnews-h24.html>