



(公財)水道技術研究センター
〒105-0001 東京都港区虎ノ門2-8-1
虎ノ門電気ビル2F
TEL 03-3597-0214, FAX 03-3597-0215
E-mail jwrchot@jwrc-net.or.jp
URL <http://www.jwrc-net.or.jp>

地方公営企業法適用・非適用水道事業の比較等について —平成22年度版— (その2)

4. 法適用事業及び法非適用事業の収益的収支の推移 (平成15～22年度)

表4-1及び表4-2は、地方公営企業法適用事業と地方公営企業法非適用事業別に、収益的収入(他会計補助金等を除く。)と総費用の比較等を行ったものである。

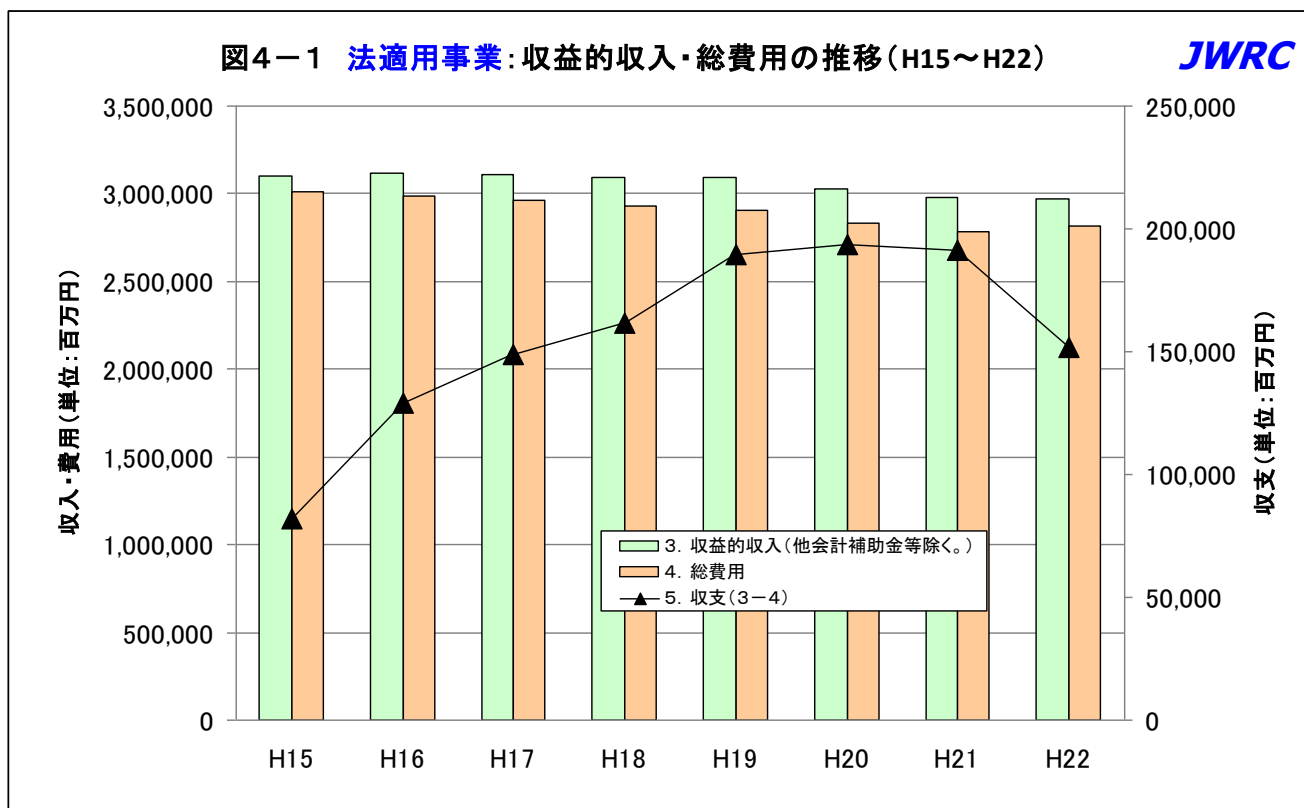
表4-1 収益的収入(他会計補助金等を除く。)と総費用の比較 (法適用事業、単位：百万円)

	H15	H16	H17	H18	H19	H20	H21	H22
1. 総収益	3,192,197	3,207,857	3,197,933	3,175,354	3,165,723	3,095,862	3,043,919	3,030,659
2. 他会計補助金等	94,637	92,202	88,034	80,784	74,553	67,545	65,164	62,746
3. 収益的収入(他会計補助金等除く。)	3,097,560	3,115,655	3,109,899	3,094,570	3,091,170	3,028,317	2,978,755	2,967,913
4. 総費用	3,015,649	2,986,302	2,961,018	2,932,996	2,901,824	2,834,523	2,787,275	2,816,379
經常費用	3,007,460	2,975,874	2,944,995	2,916,192	2,890,611	2,825,432	2,779,108	2,738,929
営業費用	2,503,438	2,499,516	2,498,979	2,502,894	2,504,830	2,502,238	2,492,214	2,472,841
職員給与費	494,191	480,866	465,826	454,182	439,994	416,760	400,878	383,049
減価償却費	778,679	792,351	813,396	829,475	833,312	838,376	845,110	861,294
支払利息	477,654	449,976	421,131	390,748	365,192	304,536	269,202	249,820
特別損失	8,189	10,428	16,023	16,804	11,213	9,092	8,167	77,450
その他費用(給与・利息以外)	2,043,804	2,055,460	2,074,061	2,088,066	2,096,638	2,113,227	2,117,195	2,183,510
5. 収支(3-4)	81,911	129,353	148,881	161,574	189,346	193,794	191,480	151,534
6. 補助金等の割合	3.0	2.9	2.8	2.5	2.4	2.2	2.1	2.1

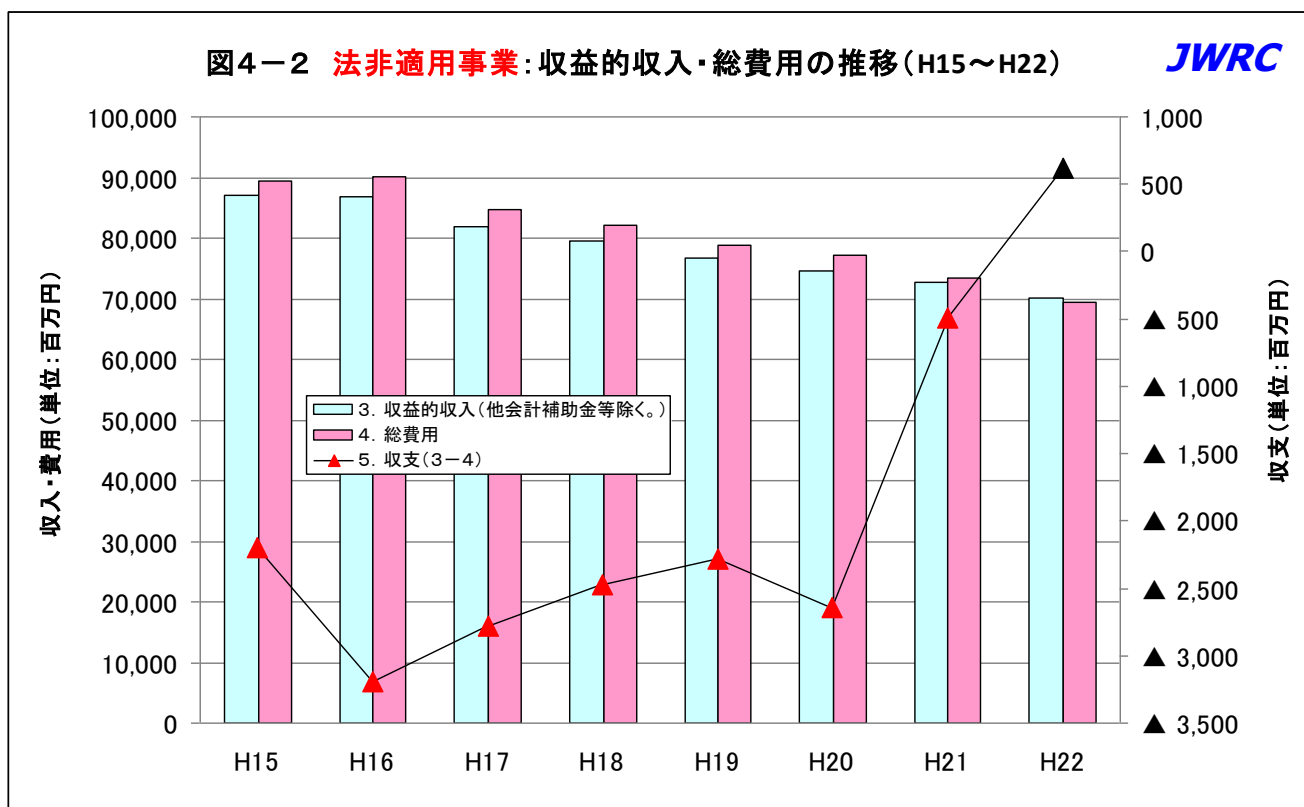
表4-2 収益的収入(他会計補助金等を除く。)と総費用の比較 (法非適用事業、単位：百万円)

	H15	H16	H17	H18	H19	H20	H21	H22
1. 総収益	111,410	110,741	106,598	105,241	101,565	99,154	96,259	92,280
2. 他会計補助金等	24,236	23,847	24,745	25,658	24,922	24,661	23,446	22,275
3. 収益的収入(他会計補助金等除く。)	87,174	86,894	81,853	79,583	76,643	74,493	72,813	70,005
4. 総費用	89,370	90,091	84,629	82,054	78,923	77,140	73,309	69,385
営業費用	57,590	58,484	55,342	53,514	51,971	52,372	51,342	49,059
職員給与費	17,152	16,573	15,714	15,122	14,403	13,626	12,336	11,399
営業外費用	31,780	31,607	29,587	28,539	26,951	24,768	21,967	20,326
支払利息	30,412	29,478	27,587	26,971	25,778	23,618	20,756	19,243
その他費用(給与・利息以外)	41,806	44,040	41,328	39,961	38,742	39,896	40,217	38,743
5. 収支(3-4)	▲ 2,196	▲ 3,197	▲ 2,776	▲ 2,471	▲ 2,280	▲ 2,647	▲ 496	620
6. 補助金等の割合	21.8	21.5	23.2	24.4	24.5	24.9	24.4	24.1

法適用事業は、表4-1及び図4-1に示すように、収益的収入から他会計補助金等を除いても、総費用を上回っている。一方、法非適用事業は、表4-2及び図4-2に示すように、収益的収入から他会計補助金等を除くと、平成21年度までは総費用の方が上回っていたが、平成22年度は「収益的収入（他会計補助金等を除く。）」が「総費用」を上回っている。



(注) 上と下のグラフでは、数値軸の目盛（金額）が大きく異なることに留意されたい。



5. 総収益に占める他会計補助金等の割合

表5-1、表5-2、図5-1、図5-2は、総収益に占める他会計補助金等の割合を示したものであり、平成22年度では、「法適用事業」が2.1%であるのに対し、「法非適用事業」では24.1%と、補助金等への依存割合が大きい状況が続いている。

表5-1 総収益に占める他会計補助金等の割合（法適用事業）

	H15	H16	H17	H18	H19	H20	H21	H22
総収益	3,192,197	3,207,857	3,197,933	3,175,354	3,165,723	3,095,862	3,043,919	3,030,659
他会計補助金等	94,637	92,202	88,034	80,784	74,553	67,545	65,164	62,746
補助金等の割合	3.0	2.9	2.8	2.5	2.4	2.2	2.1	2.1

表5-2 総収益に占める他会計補助金等の割合（法非適用事業）

	H15	H16	H17	H18	H19	H20	H21	H22
総収益	111,410	110,741	106,598	105,241	101,565	99,154	96,259	92,280
他会計補助金等	24,236	23,847	24,745	25,658	24,922	24,661	23,446	22,275
補助金等の割合	21.8	21.5	23.2	24.4	24.5	24.9	24.4	24.1

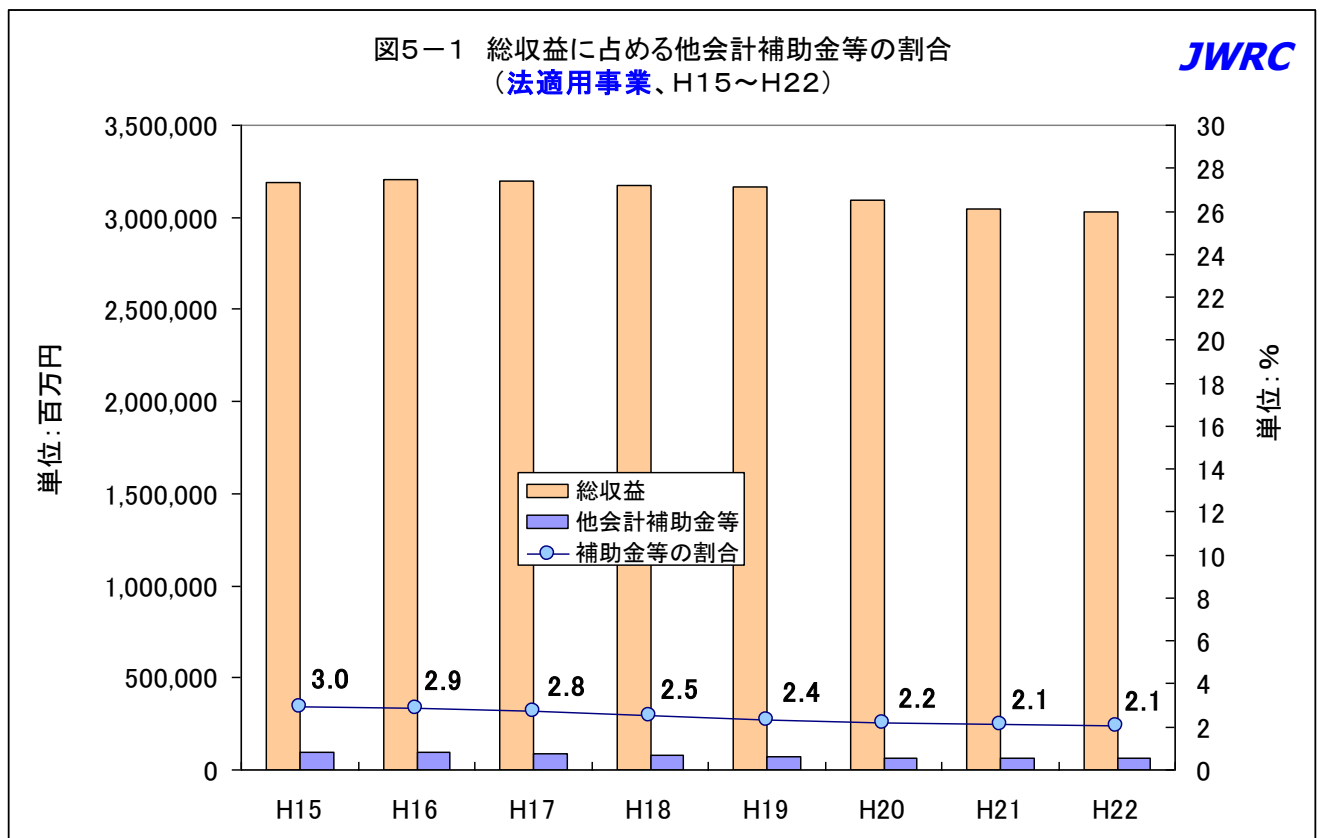
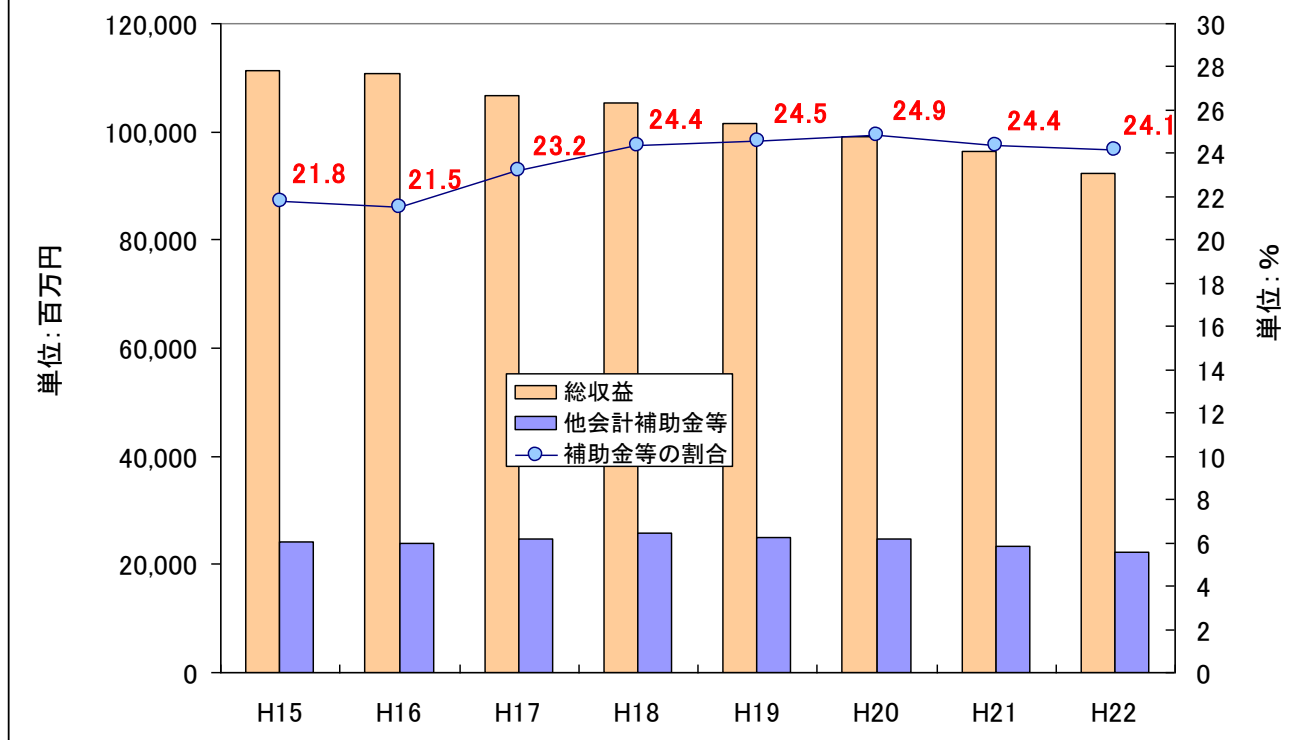


図5-2 総収益に占める他会計補助金等の割合
(法非適用事業、H15~H22)

JWRC



6. 収益的支出の推移

表6-1、表6-2、図6-1、図6-2は、収益的支出の内訳を示したものである。

表6-1 収益的支出の推移 (法適用事業) (単位：百万円)

	H15	H16	H17	H18	H19	H20	H21	H22
総費用	3,015,649	2,986,302	2,961,018	2,932,996	2,901,824	2,834,523	2,787,275	2,816,379
経常費用	3,007,460	2,975,874	2,944,995	2,916,192	2,890,611	2,825,432	2,779,108	2,738,929
営業費用	2,503,438	2,499,516	2,498,979	2,502,894	2,504,830	2,502,238	2,492,214	2,472,841
職員給与費	494,191	480,866	465,826	454,182	439,994	416,760	400,878	383,049
減価償却費	778,679	792,351	813,396	829,475	833,312	838,376	845,110	861,294
支払利息	477,654	449,976	421,131	390,748	365,192	304,536	269,202	249,820
特別損失	8,189	10,428	16,023	16,804	11,213	9,092	8,167	77,450

表6-2 収益的支出の推移 (法非適用事業) (単位：百万円)

	H15	H16	H17	H18	H19	H20	H21	H22
総費用	89,370	90,091	84,629	82,054	78,923	77,140	73,309	69,385
営業費用	57,590	58,484	55,342	53,514	51,971	52,372	51,342	49,059
うち職員給与費	17,152	16,573	15,714	15,122	14,403	13,626	12,336	11,399
営業外費用	31,780	31,607	29,587	28,539	26,951	24,768	21,967	20,326
うち支払利息	30,412	29,478	27,587	26,971	25,778	23,618	20,756	19,243

図6-1 収益的支出の推移(法適用事業、H15~H22)

JWRC

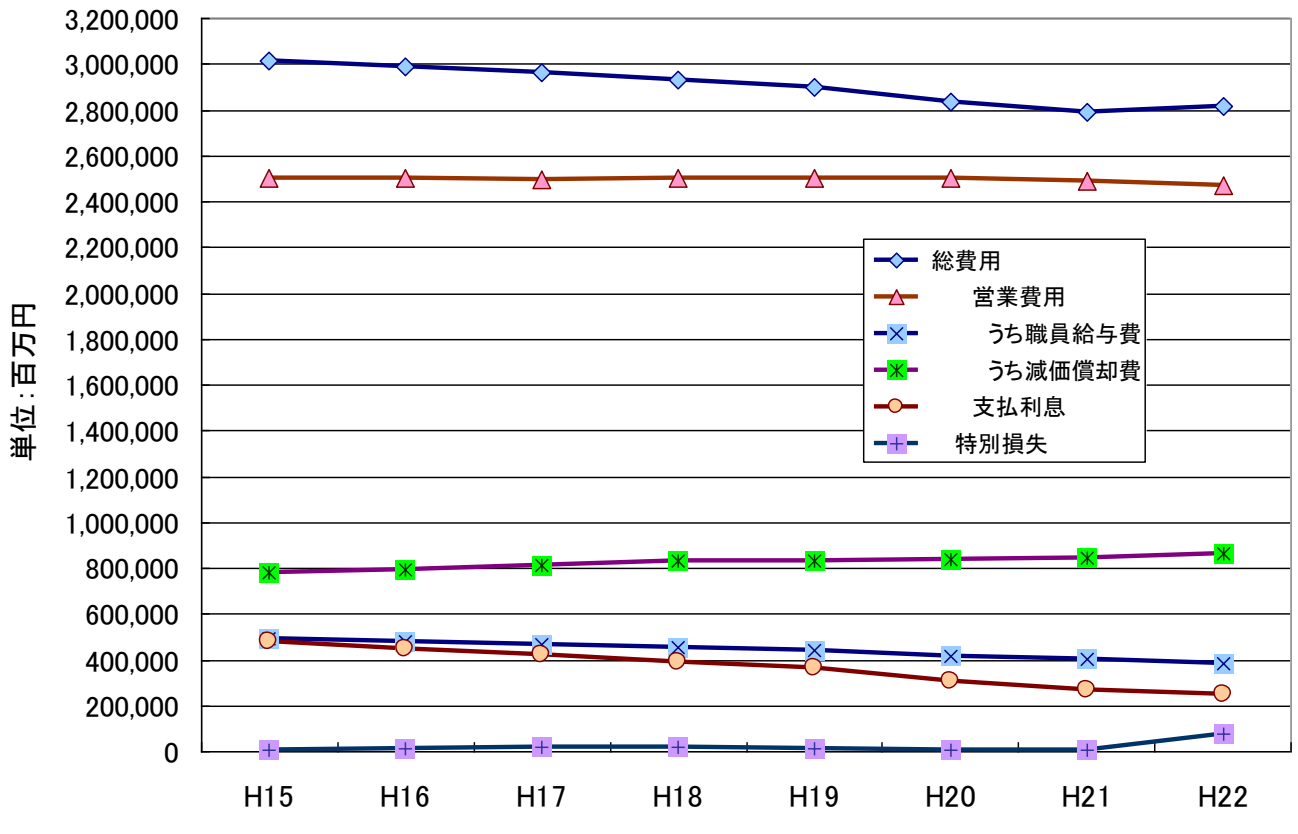
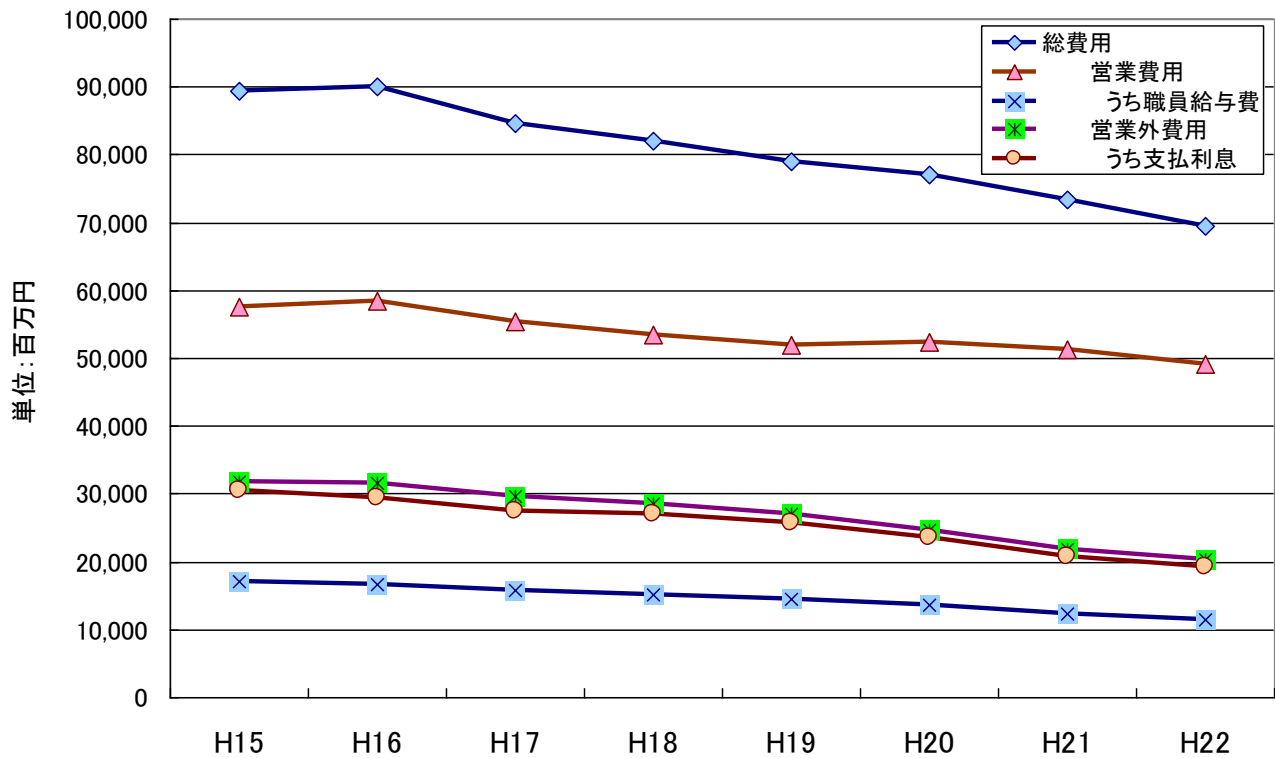


図6-2 収益的支出の推移(法非適用事業、H15~H22)

JWRC



7. 総費用の内訳（職員給与費及び支払利息等）

表7-1、図7-1～7-5は、法適用事業・法非適用事業別に、平成22年度における総費用の内訳を示したものである。

支払利息についてみると、法適用事業が総費用の8.9%であるのに対して、法非適用事業は総費用の27.7%を占めているのが特徴のひとつである。

表7-1 平成22年度における総費用の内訳（法適用事業・法非適用事業別、単位：百万円）

法適用事業		法非適用事業	
職員給与費	383,049	職員給与費	11,399
支払利息	249,820	支払利息	19,243
減価償却費	861,294	その他費用(給与・利息以外)	38,743
その他費用(給与・利息・減価償却以外)	1,322,216	総費用合計	69,385
総費用合計	2,816,379		

図7-1 法適用事業の総費用構成(平成22年度)

JWRC

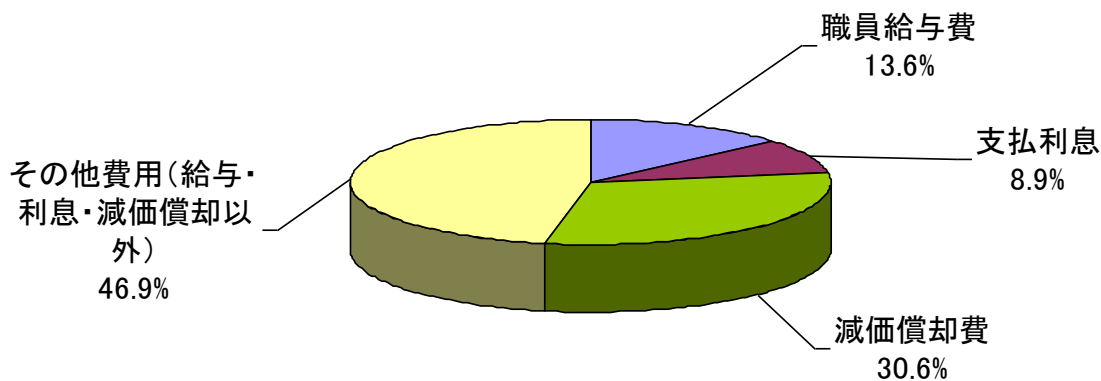
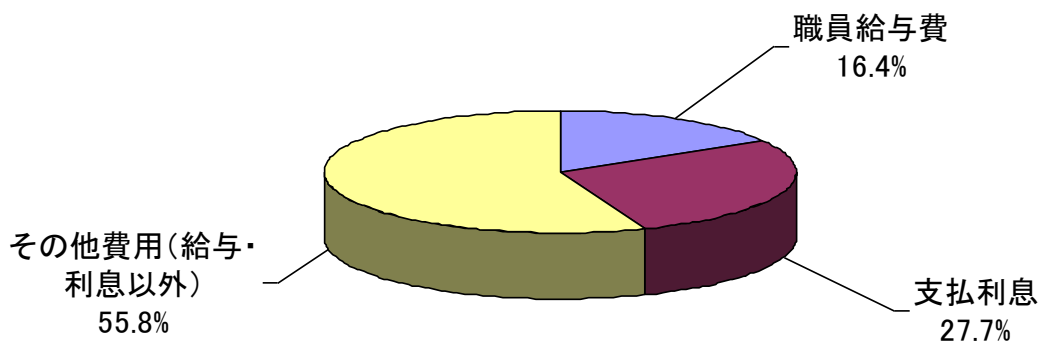
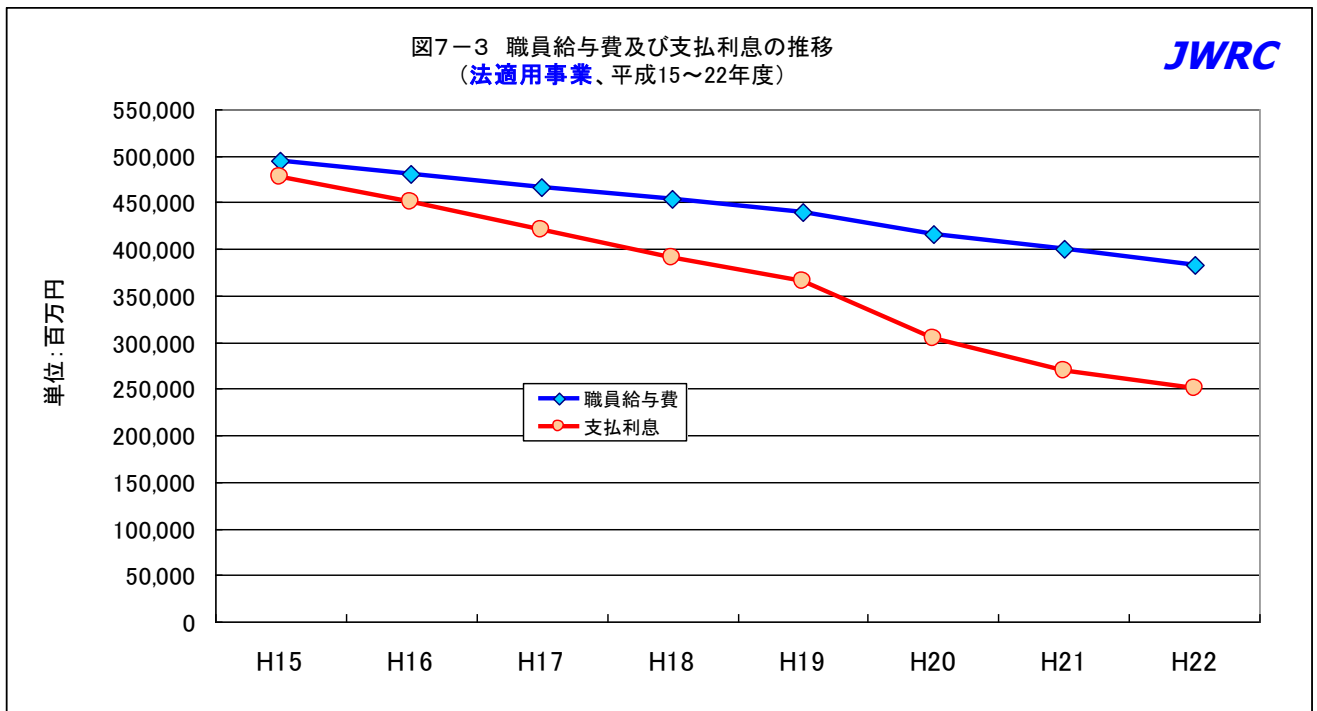


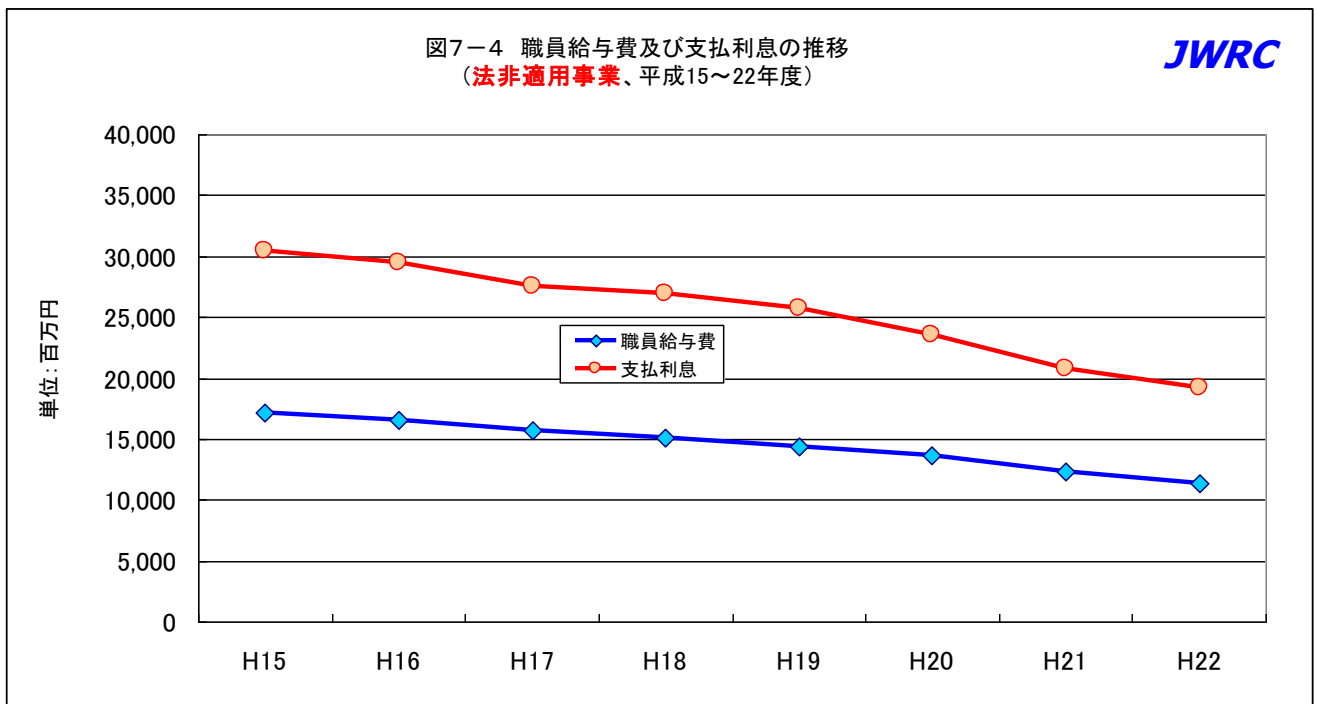
図7-2 法非適用事業の総費用構成(平成22年度)

JWRC





(注) 上と下のグラフでは、数値軸の目盛（金額）が大きく異なることに留意されたい。



(文責) センター専務理事 安藤 茂
 調査事業部主任研究員 木村 直人

配信先変更のご連絡等について

「JWRC水道ホットニュース」配信先の変更・追加・停止、その他ご意見、ご要望等がございましたら、会員様名、担当者様名、所属名、連絡先電話番号をご記入の上、下記までE-メールにてご連絡をお願いいたします。
〒105-0001 東京都港区虎ノ門2-8-1 虎ノ門電気ビル2F (公財) 水道技術研究センター ホットニュース担当

E-MAIL : jwrchot@jwrc-net.or.jp

TEL 03-3597-0214 FAX 03-3597-0215

また、ご連絡いただいた個人情報は、当センターからのお知らせの配信業務以外には一切使用いたしません。

水道ホットニュースのバックナンバーについて

水道ホットニュースのバックナンバー（第58号以降）は、下記アドレスでご覧になれます。

<http://www.jwrc-net.or.jp/hotnews/hotnews-h24.html>