



(公財)水道技術研究センター
 〒105-0001 東京都港区虎ノ門 2-8-1
 虎ノ門電気ビル 2 F
 TEL 03-3597-0214, FAX 03-3597-0215
 E-mail jwrchot@jwrc-net.or.jp
 URL <http://www.jwrc-net.or.jp>

地方公営企業法適用・非適用水道事業の比較等について —平成 22 年度版— (その 3)

8. 資本的支出の推移 (平成 15～22 年度)

表 8-1、図 8-1 及び図 8-3 は、「法適用水道事業」の資本的支出の推移を示したものである。図表からわかるように、平成 19～20 年度は企業債償還金が大幅な増額となっているのが特徴的である。これは、平成 19 年度からの公的資金補償金免除繰上償還等の措置によるところが大きいと考えられる。

一方、表 8-2、図 8-2 及び図 8-4 は、「法非適用水道事業」の資本的支出の推移を示したものであり、法適用事業と同様に、地方債償還金は平成 19～20 年度に（金額は法適用水道事業に比べて小さいものの）かなりの増加となっているが、これは地方債償還金の増加と繰上償還等の措置に伴うものと考えられる。

表 8-1 資本的支出の推移 ((法適用事業、単位：百万円)

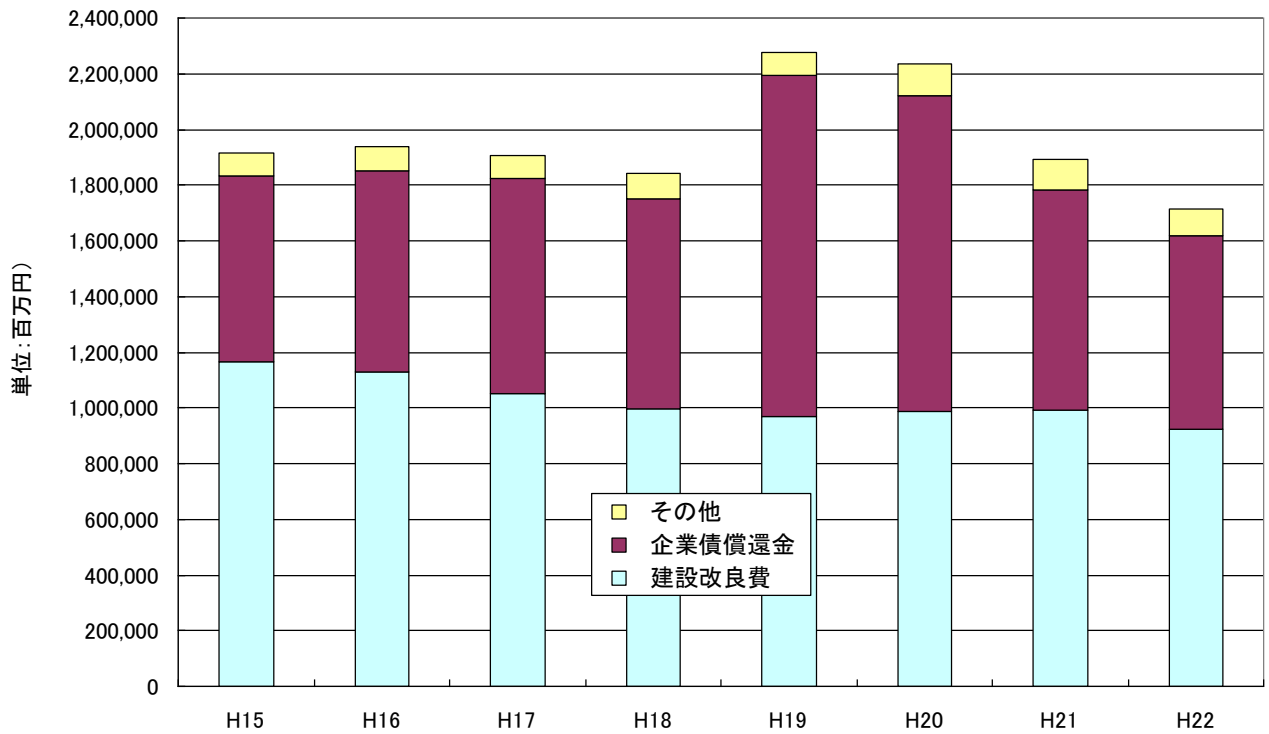
	H15	H16	H17	H18	H19	H20	H21	H22
資本的支出	1,916,484	1,939,200	1,906,781	1,841,278	2,278,019	2,235,432	1,891,897	1,716,471
建設改良費	1,164,098	1,128,840	1,053,040	998,837	970,277	985,204	991,056	924,657
企業債償還金	668,603	720,312	770,995	750,038	1,224,427	1,135,090	794,037	693,145
その他	83,784	90,047	82,746	92,403	83,315	115,138	106,804	98,668

表 8-2 資本的支出の推移 (法非適用事業、単位：百万円)

	H15	H16	H17	H18	H19	H20	H21	H22
資本的支出	175,453	170,477	147,857	146,540	151,226	143,816	126,520	112,562
建設改良費	140,847	131,108	104,966	100,768	84,640	71,156	68,375	62,213
地方債償還金	32,972	37,329	40,734	45,012	65,911	72,136	57,736	49,692
その他	1,634	2,040	2,157	760	675	524	409	657

図8-1 資本的支出の推移(法適用事業、H15~H22)

JWRC



(注) 上と下のグラフでは、数値軸の目盛(金額)が大きく異なることに留意されたい。

図8-2 資本的支出の推移(法非適用事業、H15~H22)

JWRC

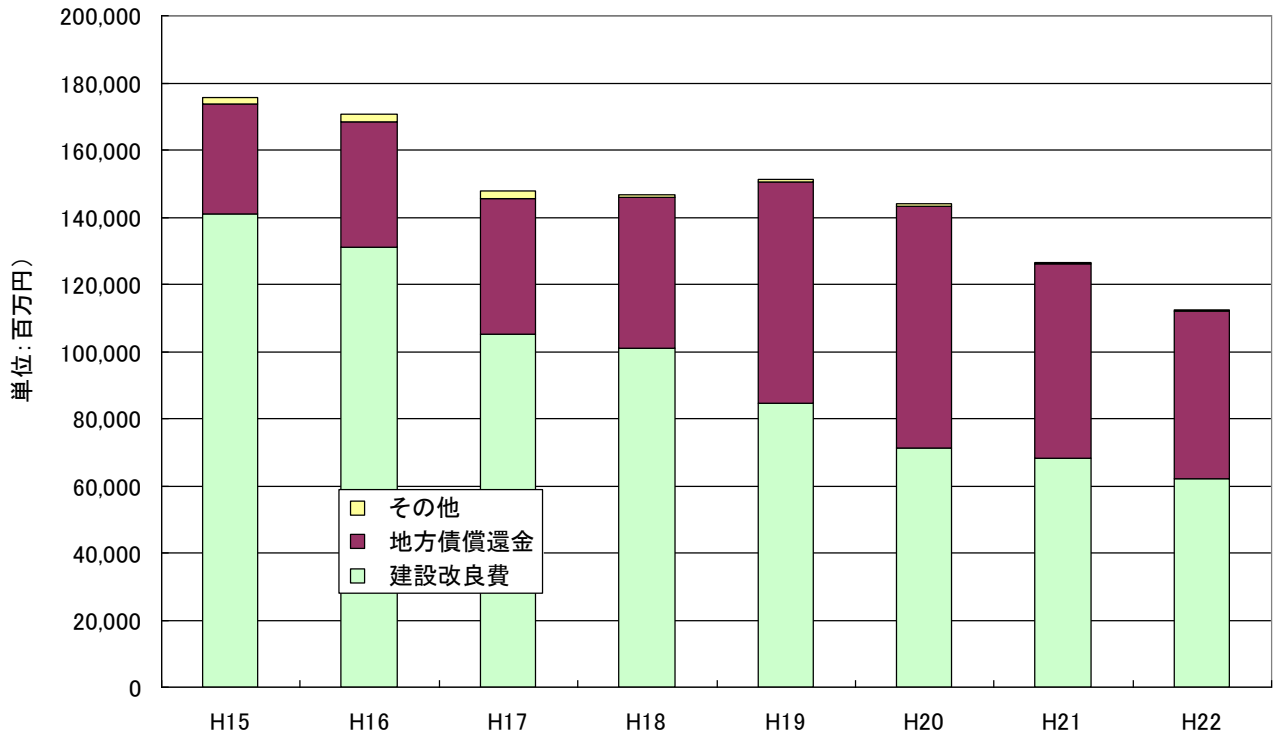
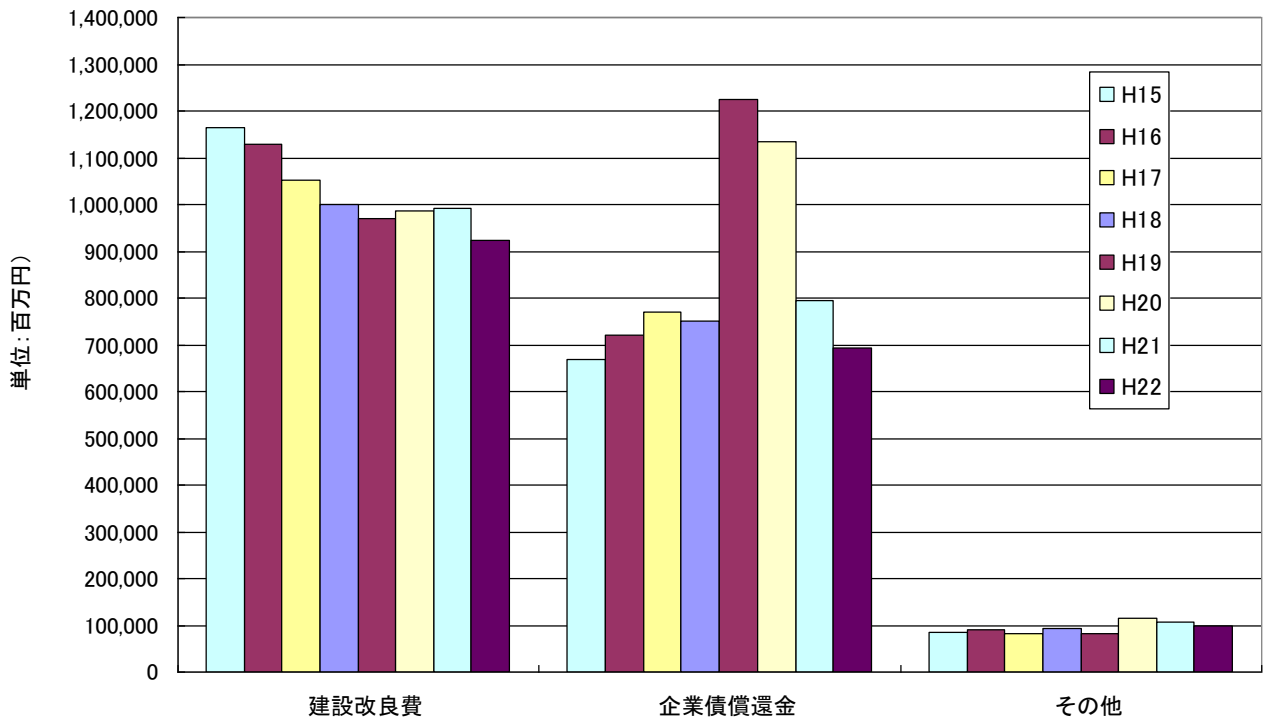


図8-3 資本的支出の推移(法適用事業、H15~H22)
-費目別-

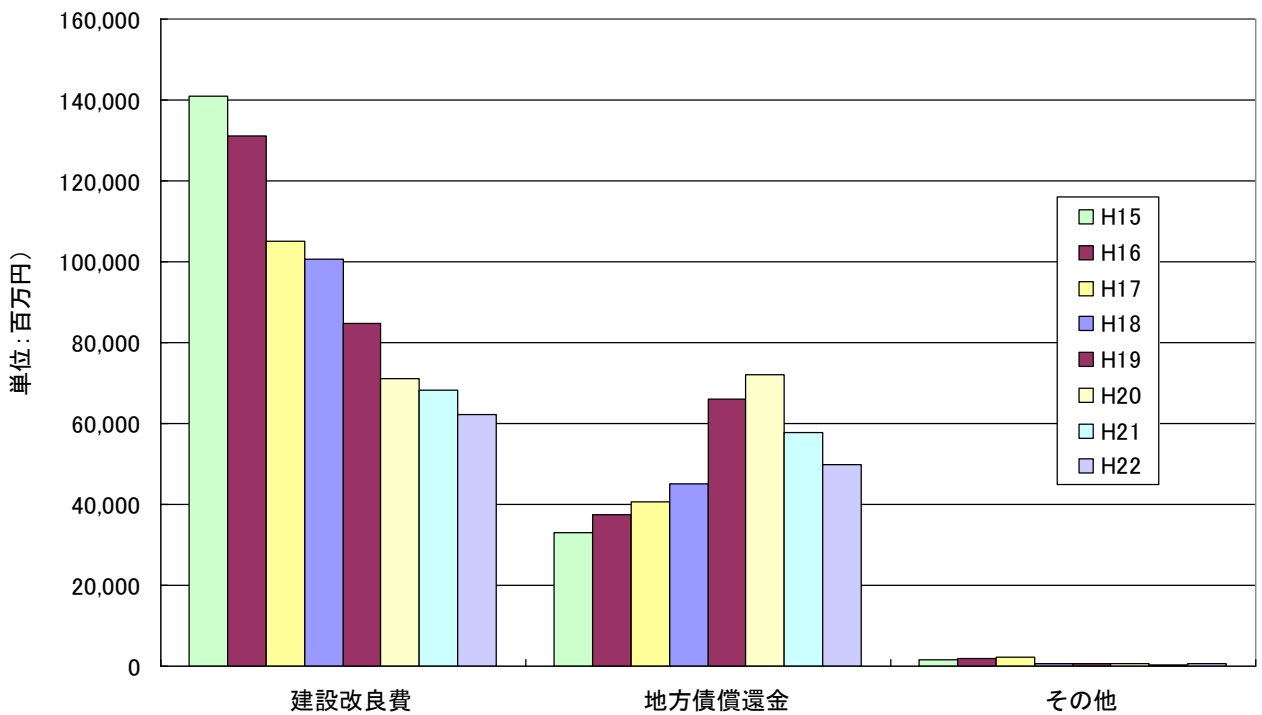
JWRC



(注) 上と下のグラフでは、数値軸の目盛(金額)が大きく異なることに留意されたい。

図8-2 資本的支出の推移(法非適用事業、H15~H22)
-費目別-

JWRC



9. 資本的収入の推移（平成15～22年度）

表9-1、図9-1及び図9-3は、「法適用水道事業」の資本的収入の推移を示したものであり、平成19～20年度は「企業債」の伸びが大きいのが特徴的である。この大きな理由としては、「8. 資本的支出の推移（平成15～22年度）」で触れた「平成19年度からの公的資金補償金免除繰上償還等の措置」への対応によるものと考えられる。

一方、表9-2、図9-2及び図9-4は、「法非適用水道事業」の資本的収入の推移を示したものであり、平成19～20年度は「地方債」及び「他会計繰入金・借入金」がやや増額となっている。

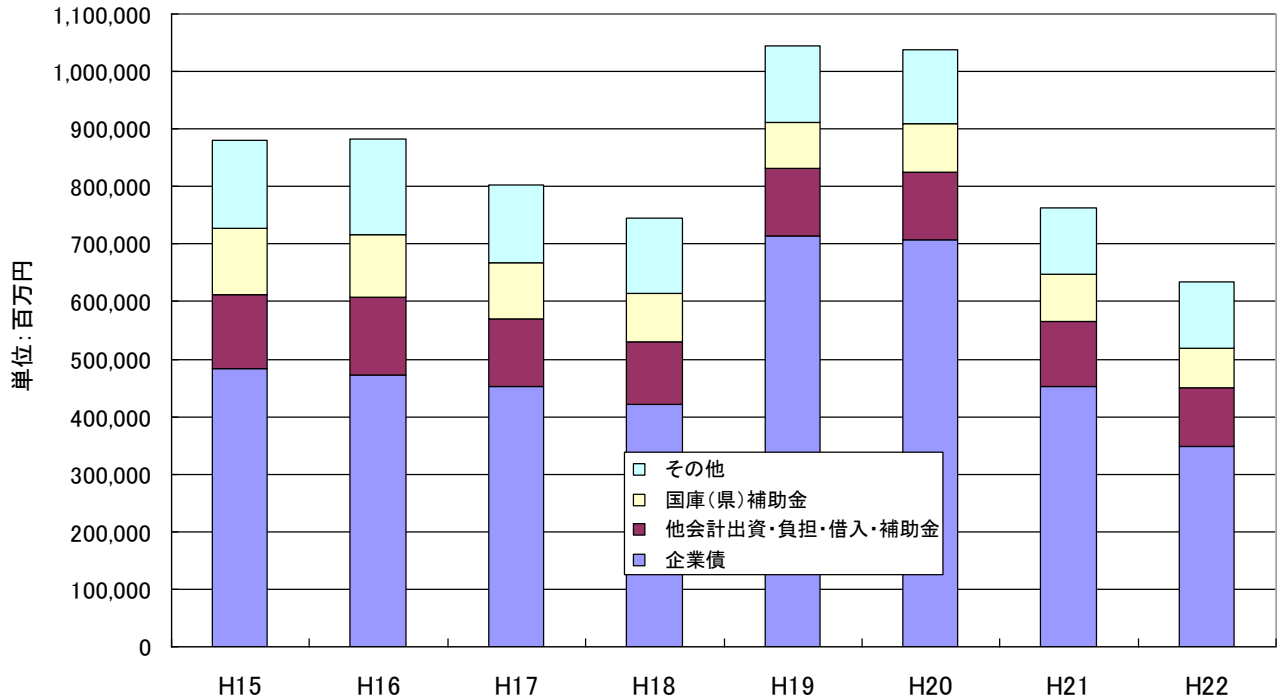
表9-1 資本的収入の推移（法適用事業）

	H15	H16	H17	H18	H19	H20	H21	H22
資本的収入	879,841	883,215	803,530	745,781	1,043,712	1,037,227	761,808	633,631
企業債	482,429	471,645	451,727	420,380	715,195	706,962	452,581	348,840
他会計出資・負担・借入・補助金	130,696	135,232	119,034	109,492	115,421	118,878	111,979	101,629
国庫(県)補助金	114,198	109,720	96,357	85,205	80,039	82,829	82,894	68,364
その他	152,518	166,618	136,412	130,705	133,057	128,558	114,354	114,798
資本的収入に占める 国庫(県)補助金の割合	13.0	12.4	12.0	11.4	7.7	8.0	10.9	10.8

表9-2 資本的収入の推移（法非適用事業）

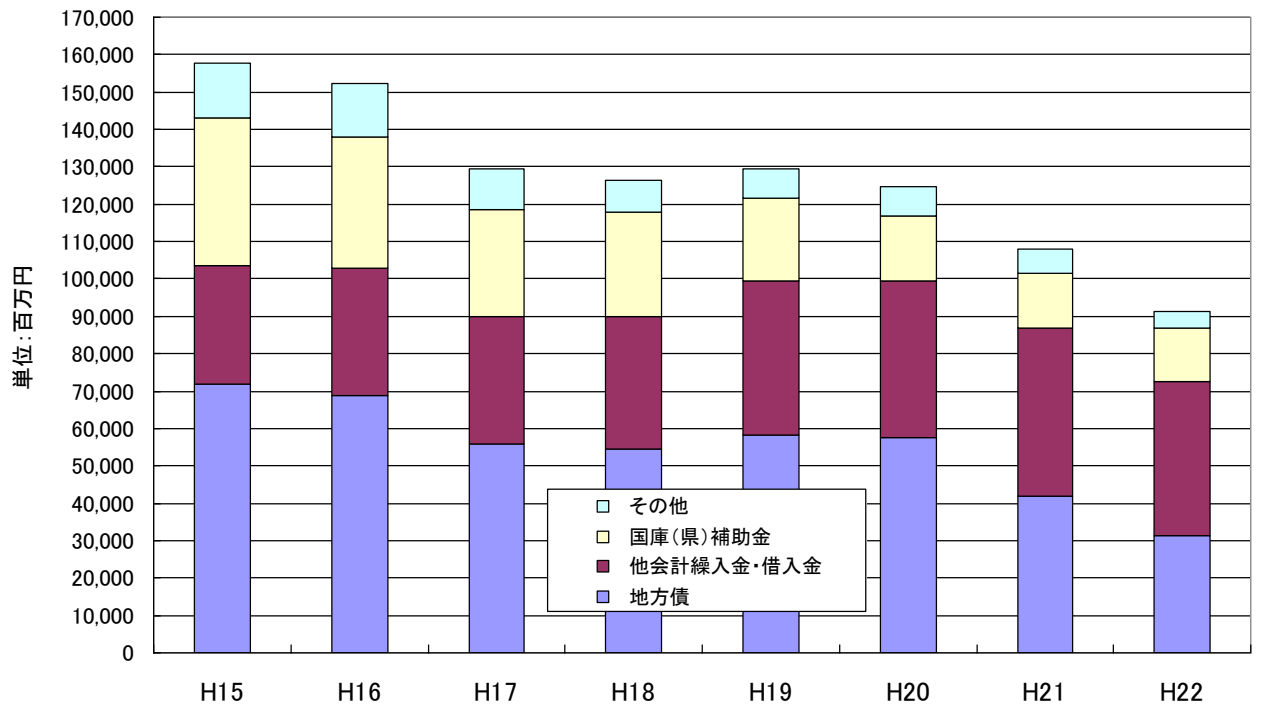
	H15	H16	H17	H18	H19	H20	H21	H22
資本的収入	157,757	152,444	129,336	126,369	129,547	124,608	107,915	91,454
地方債	71,746	68,742	55,797	54,366	58,331	57,431	41,788	31,472
他会計繰入金・借入金	31,948	34,180	34,050	35,474	41,142	41,921	45,051	41,016
国庫(県)補助金	39,541	35,166	28,617	28,114	22,295	17,539	14,789	14,478
その他	14,522	14,356	10,872	8,415	7,779	7,717	6,287	4,488
資本的収入に占める 国庫(県)補助金の割合	25.1	23.1	22.1	22.2	17.2	14.1	13.7	15.8

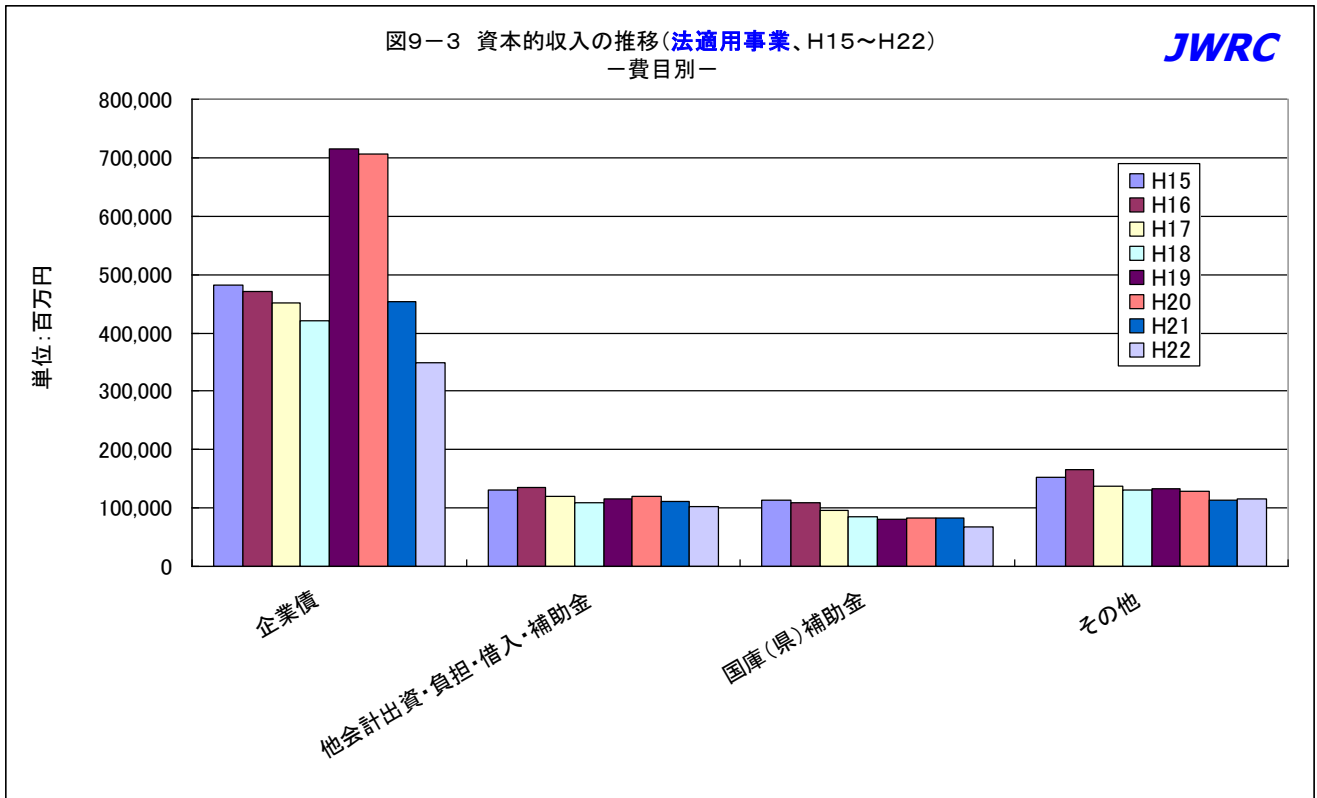
図9-1 資本的収入の推移(法適用事業、H15~H22)



(注) 上と下のグラフでは、数値軸の目盛(金額)が大きく異なることに留意されたい。

図9-2 資本的収入の推移(法非適用事業、H15~H22)





(注) 上と下のグラフでは、数値軸の目盛(金額)が大きく異なることに留意されたい。

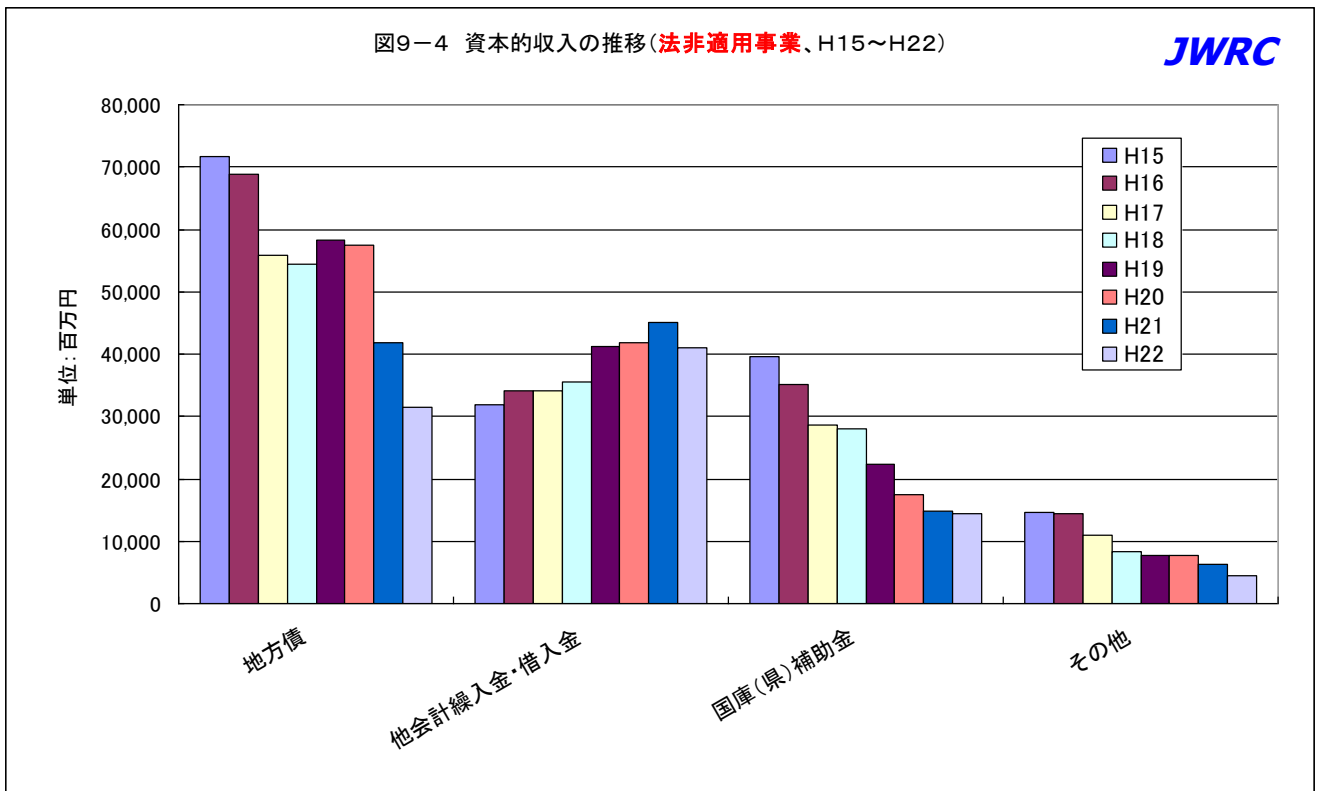
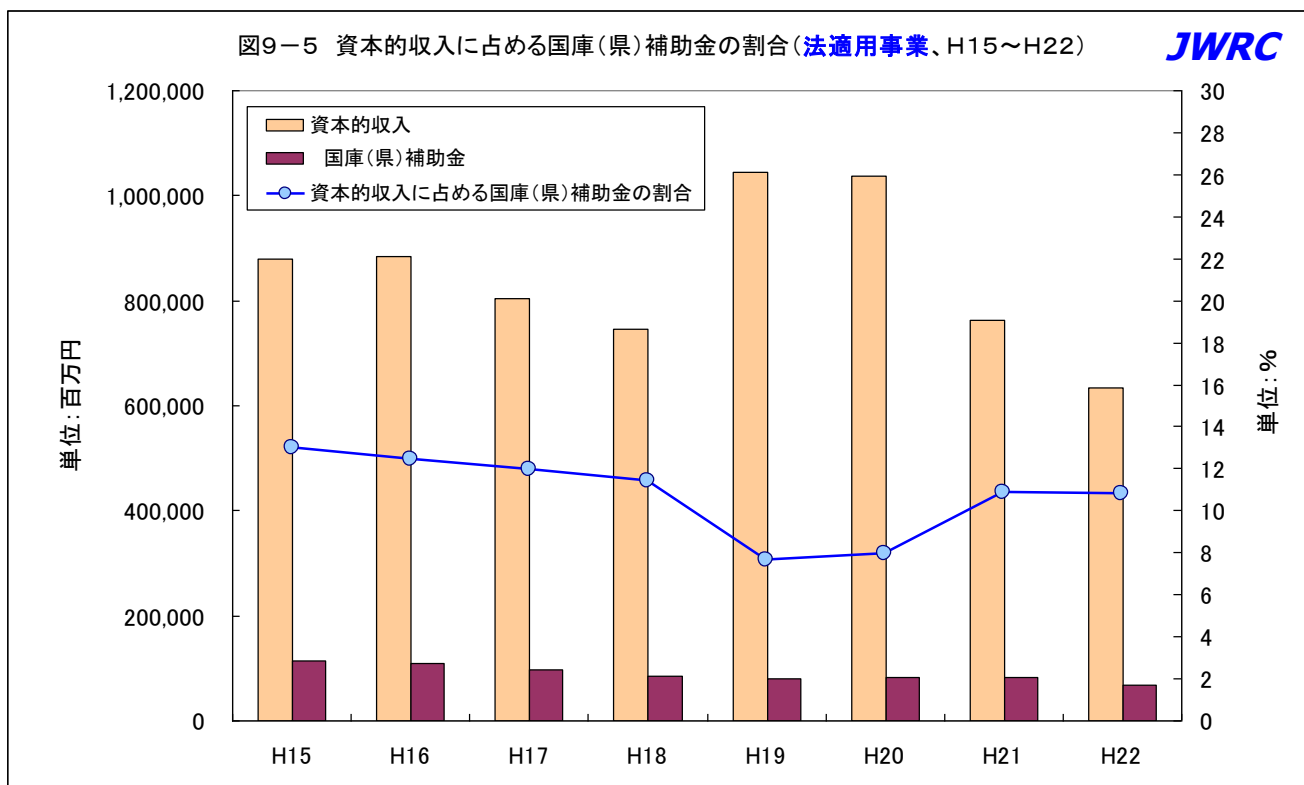
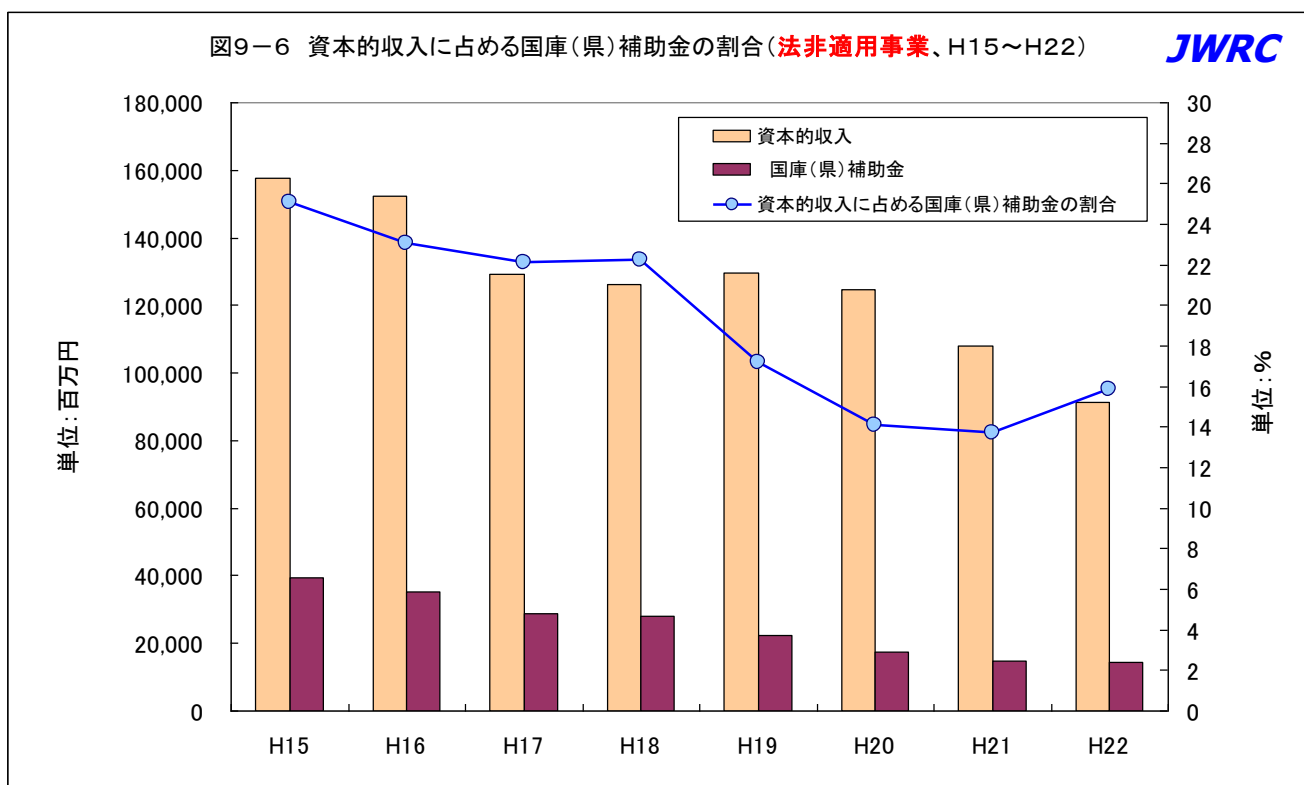


図9-5は「法適用事業」について、図9-6は「法非適用事業」について、それぞれ、「資本的収入に占める補助金の割合」を示したものである。



(注) 上と下のグラフでは、左の数値軸の目盛(金額)が大きく異なることに留意されたい。



(文責) センター専務理事 安藤 茂
調査事業部主任研究員 木村 直人

配信先変更のご連絡等について

「JWRC水道ホットニュース」配信先の変更・追加・停止、その他ご意見、ご要望等がございましたら、会員様名、担当者様名、所属名、連絡先電話番号をご記入の上、下記までE-メールにてご連絡をお願いいたします。
〒105-0001 東京都港区虎ノ門2-8-1 虎ノ門電気ビル2F (公財) 水道技術研究センター ホットニュース担当

E-MAIL : jwrchot@jwrc-net.or.jp

TEL 03-3597-0214 FAX 03-3597-0215

また、ご連絡いただいた個人情報は、当センターからのお知らせの配信業務以外には一切使用いたしません。

水道ホットニュースのバックナンバーについて

水道ホットニュースのバックナンバー（第58号以降）は、下記アドレスでご覧になれます。

<http://www.jwrc-net.or.jp/hotnews/hotnews-h24.html>