

(公財)水道技術研究センター  
 〒105-0001 東京都港区虎ノ門2-8-1  
 虎ノ門電気ビル2F  
 TEL 03-3597-0214, FAX 03-3597-0215  
 E-mail [jwrchot@jwrc-net.or.jp](mailto:jwrchot@jwrc-net.or.jp)  
 URL <http://www.jwrc-net.or.jp>

## 日本の水道事業体の「無収水率」について

### －平成22年度水道統計に基づく試算結果－

### (その3)

#### 4. 現在給水人口20万人以上の上水道98事業における無収水率等

##### (平成22年度)

以下の図表は、平成22年度における現在給水人口20万人以上の上水道98事業の無収水率等を試算した結果を示したものである。

都道府県名	事業主体名	現在 給水人口 (人)	年間 給水量 (千m <sup>3</sup> )	年間 無収水量 (千m <sup>3</sup> )	年間 漏水量 (千m <sup>3</sup> )	漏水率 (%)	漏水以外の 無収水の割合 (%)	無収水率 (%)
大阪府	寝屋川市	238,489	26,316	794	732	2.78	0.24	<b>3.02</b>
埼玉県	所沢市	341,464	38,093	1,157	13	0.04	3.00	<b>3.04</b>
兵庫県	明石市	290,764	35,466	1,086	506	1.43	1.64	<b>3.06</b>
沖縄県	那覇市	315,760	38,328	1,176	374	0.98	2.09	<b>3.07</b>
愛知県	岡崎市	367,604	42,563	1,332	234	0.55	2.58	<b>3.13</b>
大阪府	高槻市	355,986	39,209	1,308	385	0.98	2.35	<b>3.34</b>
東京都	東京都	12,813,191	1,565,574	59,211	37,475	2.39	1.39	<b>3.78</b>
大阪府	吹田市	355,467	42,766	1,665	754	1.76	2.13	<b>3.89</b>
埼玉県	越谷・松伏水道企業団	358,376	39,629	1,583	605	1.53	2.47	<b>3.99</b>
福岡県	福岡市	1,458,000	147,129	6,248	3,859	2.62	1.62	<b>4.25</b>
愛媛県	松山市	474,900	50,887	2,312	1,253	2.46	2.08	<b>4.54</b>
大阪府	豊中市	389,301	46,052	2,147	1,131	2.46	2.21	<b>4.66</b>
大阪府	茨木市	274,105	30,732	1,479	476	1.55	3.26	<b>4.81</b>
大阪府	八尾市	268,520	33,442	1,625	510	1.53	3.33	<b>4.86</b>
徳島県	徳島市	240,748	34,123	1,709	952	2.79	2.22	<b>5.01</b>
千葉県	千葉県	2,943,045	321,079	16,170	3,567	1.11	3.93	<b>5.04</b>
兵庫県	宝塚市	225,869	25,414	1,314	3	0.01	5.16	<b>5.17</b>
兵庫県	加古川市	258,382	29,643	1,583	2	0.01	5.33	<b>5.34</b>
高知県	高知市	318,667	41,839	2,477	1,107	2.65	3.27	<b>5.92</b>
静岡県	浜松市	753,171	88,271	5,237	3,181	3.60	2.33	<b>5.93</b>
新潟県	新潟市	798,815	108,206	6,777	3,676	3.40	2.87	<b>6.26</b>
岩手県	盛岡市	276,657	30,435	1,920	1,125	3.70	2.61	<b>6.31</b>
埼玉県	さいたま市	1,225,098	137,352	8,678	5,166	3.76	2.56	<b>6.32</b>

愛知県	愛知中部水道企業団	308,593	34,291	2,178	1,286	3.75	2.60	<b>6.35</b>
千葉県	柏市	378,557	41,038	2,623	1,435	3.50	2.90	<b>6.39</b>
大阪府	枚方市	407,393	49,149	3,222	2,098	4.27	2.29	<b>6.56</b>
宮城県	仙台市	1,019,713	118,074	7,761	4,596	3.89	2.68	<b>6.57</b>
大阪府	堺市	842,936	100,064	6,602	4,451	4.45	2.15	<b>6.60</b>
愛知県	名古屋市	2,388,196	290,745	19,479	7,716	2.65	4.05	<b>6.70</b>
埼玉県	上尾市	223,374	24,207	1,631	301	1.24	5.50	<b>6.74</b>
香川県	高松市	412,926	50,121	3,416	2,354	4.70	2.12	<b>6.82</b>
広島県	広島市	1,205,161	140,975	9,635	5,019	3.56	3.27	<b>6.83</b>
兵庫県	西宮市	482,321	57,682	3,965	968	1.68	5.20	<b>6.87</b>
茨城県	水戸市	267,118	35,860	2,466	1,374	3.83	3.05	<b>6.88</b>
愛知県	春日井市	304,099	35,852	2,483	12	0.03	6.89	<b>6.93</b>
大阪府	東大阪市	508,609	62,118	4,357	32	0.05	6.96	<b>7.01</b>
埼玉県	草加市	244,896	27,230	1,911	644	2.36	4.65	<b>7.02</b>
愛知県	豊橋市	373,556	42,764	3,007	1,326	3.10	3.93	<b>7.03</b>
石川県	金沢市	458,371	56,471	3,971	1,175	2.08	4.95	<b>7.03</b>
岡山県	倉敷市(倉敷)	452,432	60,601	4,429	9	0.01	7.29	<b>7.31</b>
兵庫県	神戸市(市街地)	1,538,393	196,510	14,428	9,325	4.75	2.60	<b>7.34</b>
滋賀県	大津市	335,039	44,739	3,358	1,837	4.11	3.40	<b>7.51</b>
北海道	札幌市	1,907,639	193,745	14,597	6,358	3.28	4.25	<b>7.53</b>
福井県	福井市	257,653	36,748	2,855	1,919	5.22	2.55	<b>7.77</b>
兵庫県	尼崎市	451,932	59,430	4,653	2,801	4.71	3.12	<b>7.83</b>
埼玉県	川越市	341,679	41,704	3,306	0	0.00	7.93	<b>7.93</b>
福岡県	久留米市	263,897	27,570	2,219	31	0.11	7.94	<b>8.05</b>
広島県	福山市	450,358	54,522	4,412	3,314	6.08	2.01	<b>8.09</b>
鹿児島県	鹿児島市	583,100	68,299	5,644	4,122	6.04	2.23	<b>8.26</b>
神奈川県	横浜市	3,687,255	435,117	36,215	23,498	5.40	2.92	<b>8.32</b>
北海道	函館市	265,073	32,778	2,843	965	2.94	5.73	<b>8.67</b>
愛知県	一宮市	360,988	42,773	3,714	2,181	5.10	3.58	<b>8.68</b>
愛知県	豊田市	406,424	49,715	4,347	4	0.01	8.73	<b>8.74</b>
三重県	鈴鹿市	202,363	26,146	2,291	1,019	3.90	4.87	<b>8.76</b>
熊本県	熊本市(熊本)	668,899	78,751	6,993	4,654	5.91	2.97	<b>8.88</b>
富山県	富山市	415,686	52,073	4,636	3,255	6.25	2.65	<b>8.90</b>
福島県	郡山市	320,757	39,335	3,572	96	0.24	8.84	<b>9.08</b>
茨城県	茨城県南水道企業団	231,903	23,998	2,188	1,040	4.33	4.78	<b>9.12</b>
山形県	山形市	246,867	27,840	2,555	1,978	7.10	2.07	<b>9.18</b>
長野県	長野市	265,420	33,995	3,164	1,792	5.27	4.04	<b>9.31</b>
三重県	四日市市	314,021	42,417	3,957	3,363	7.93	1.40	<b>9.33</b>
奈良県	奈良市	358,167	46,726	4,431	2,263	4.84	4.64	<b>9.48</b>
長崎県	長崎市(長崎)	393,848	42,337	4,050	2,040	4.82	4.75	<b>9.57</b>
埼玉県	川口市	500,745	59,494	5,859	3,786	6.36	3.48	<b>9.85</b>
秋田県	秋田市	320,044	38,647	3,834	2,673	6.92	3.00	<b>9.92</b>
兵庫県	姫路市	533,343	64,434	6,445	3,036	4.71	5.29	<b>10.00</b>
広島県	呉市	232,579	27,054	2,713	1,363	5.04	4.99	<b>10.03</b>
神奈川県	川崎市	1,426,879	188,481	19,425	11,209	5.95	4.36	<b>10.31</b>
福島県	福島市	280,435	31,592	3,283	1,954	6.19	4.21	<b>10.39</b>

神奈川県	神奈川県	2,775,903	348,178	36,301	19,064	5.48	4.95	<b>10.43</b>
宮崎県	宮崎市	393,441	52,293	5,522	4,428	8.47	2.09	<b>10.56</b>
青森県	青森市	296,623	34,934	3,724	1	0.00	10.66	<b>10.66</b>
山口県	下関市	270,440	35,400	3,800	2,317	6.55	4.19	<b>10.73</b>
群馬県	伊勢崎市	206,046	28,925	3,159	585	2.02	8.90	<b>10.92</b>
岡山県	岡山市	707,501	94,914	10,483	7,708	8.12	2.92	<b>11.04</b>
福島県	いわき市	324,270	43,061	4,759	3,497	8.12	2.93	<b>11.05</b>
神奈川県	横須賀市	416,319	59,517	6,601	4,967	8.34	2.75	<b>11.09</b>
埼玉県	春日部市	237,243	28,783	3,252	13	0.04	11.25	<b>11.30</b>
青森県	八戸圏域水道企業団	321,612	32,881	3,767	2,862	8.70	2.75	<b>11.46</b>
大阪府	大阪市	2,665,373	437,427	50,435	27,305	6.24	5.29	<b>11.53</b>
静岡県	静岡市	691,675	86,540	10,298	4,158	4.80	7.10	<b>11.90</b>
大分県	大分市	459,985	52,473	6,350	4,199	8.00	4.10	<b>12.10</b>
群馬県	高崎市	361,936	52,632	6,471	8	0.02	12.28	<b>12.29</b>
長野県	松本市(松本)	204,379	26,866	3,445	2,773	10.32	2.50	<b>12.82</b>
北海道	旭川市	327,931	36,507	4,693	1,372	3.76	9.10	<b>12.86</b>
栃木県	宇都宮市	491,619	61,739	8,137	5,522	8.94	4.24	<b>13.18</b>
群馬県	太田市	215,603	30,438	4,086	0	0.00	13.42	<b>13.42</b>
新潟県	長岡市	259,689	36,497	5,006	3,986	10.92	2.79	<b>13.72</b>
長崎県	佐世保市	240,411	28,873	3,978	3,087	10.69	3.09	<b>13.78</b>
静岡県	富士市(富士)	219,924	32,288	4,456	2,872	8.90	4.91	<b>13.80</b>
福岡県	北九州市	982,452	119,348	16,476	11,300	9.47	4.34	<b>13.81</b>
京都府	京都市	1,458,311	204,796	28,457	61	0.03	13.87	<b>13.90</b>
三重県	津市	282,776	42,227	5,869	169	0.40	13.50	<b>13.90</b>
静岡県	沼津市	232,129	39,848	5,564	3,515	8.82	5.14	<b>13.96</b>
群馬県	前橋市	338,871	51,473	8,468	6,648	12.91	3.54	<b>16.45</b>
山梨県	甲府市(甲府)	235,857	34,919	6,890	5,547	15.89	3.85	<b>19.73</b>
和歌山県	和歌山市	361,433	56,804	11,611	10,288	18.11	2.33	<b>20.44</b>
岐阜県	岐阜市	359,113	55,571	14,099	11,085	19.95	5.42	<b>25.37</b>

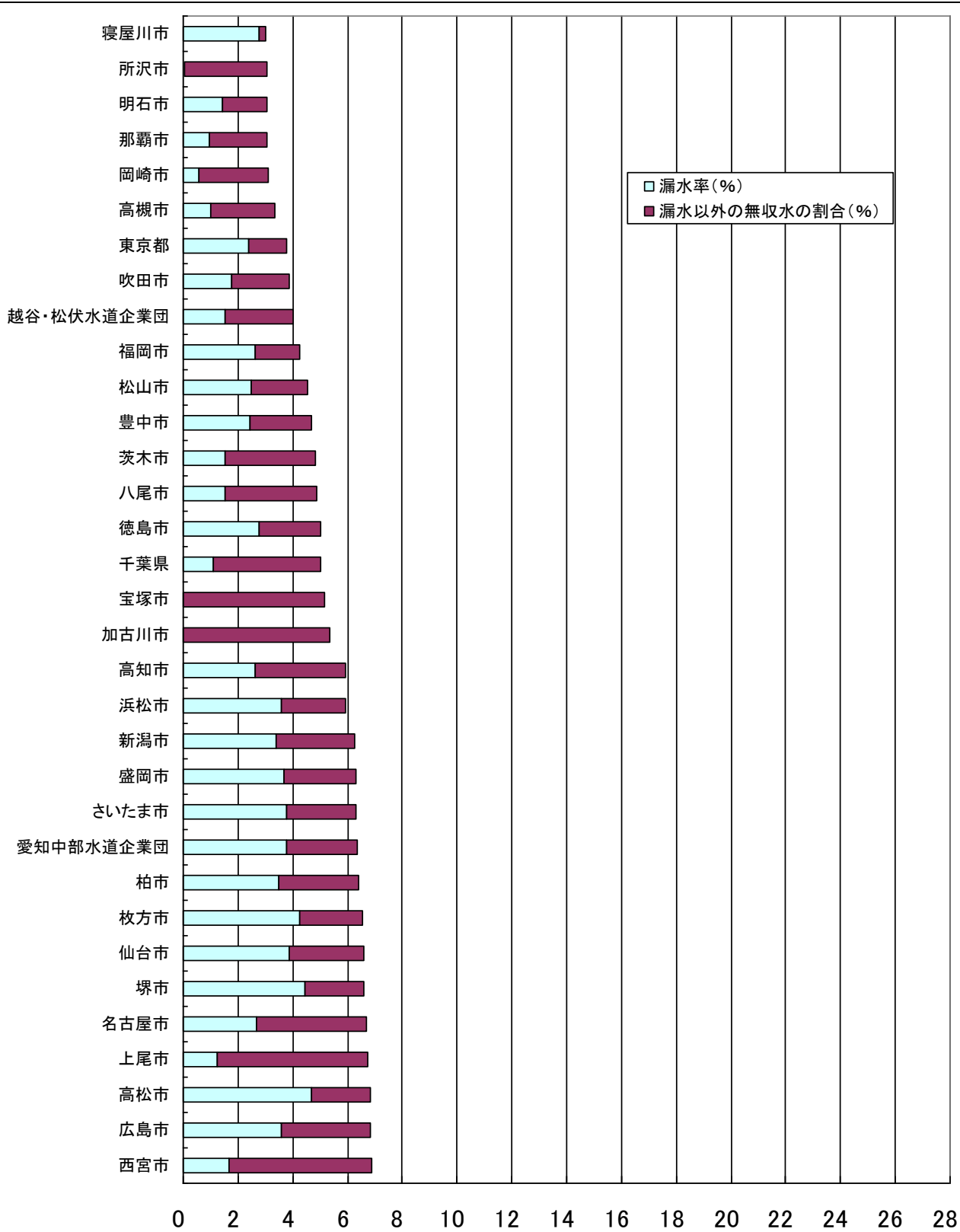


図3-1 現在給水人口20万人以上の上水道98事業体における無収水率(平成22年度)

-その1-

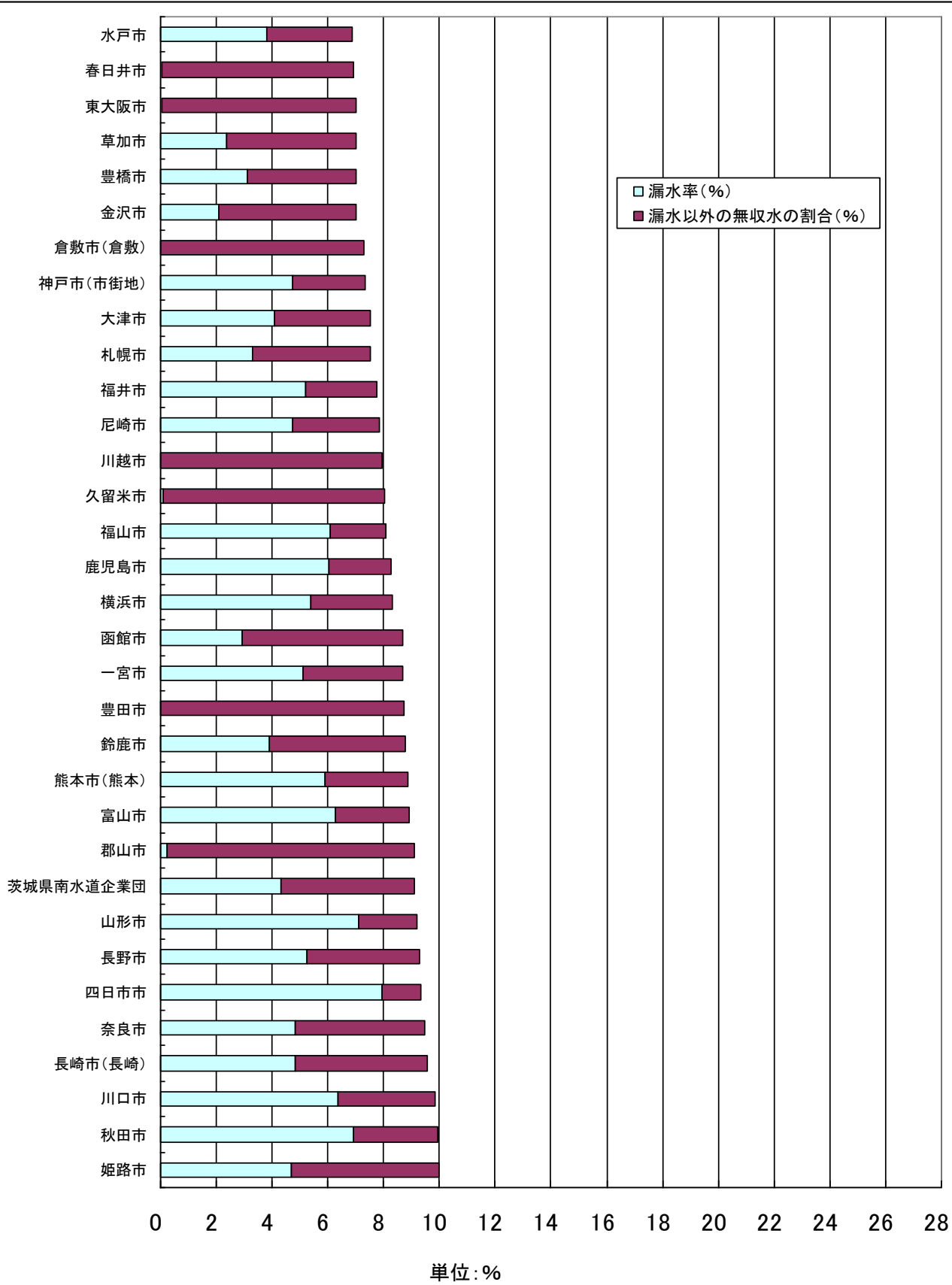


図3-2 現在給水人口20万人以上の上水道98事業者における無収水率(平成22年度)

-その2-

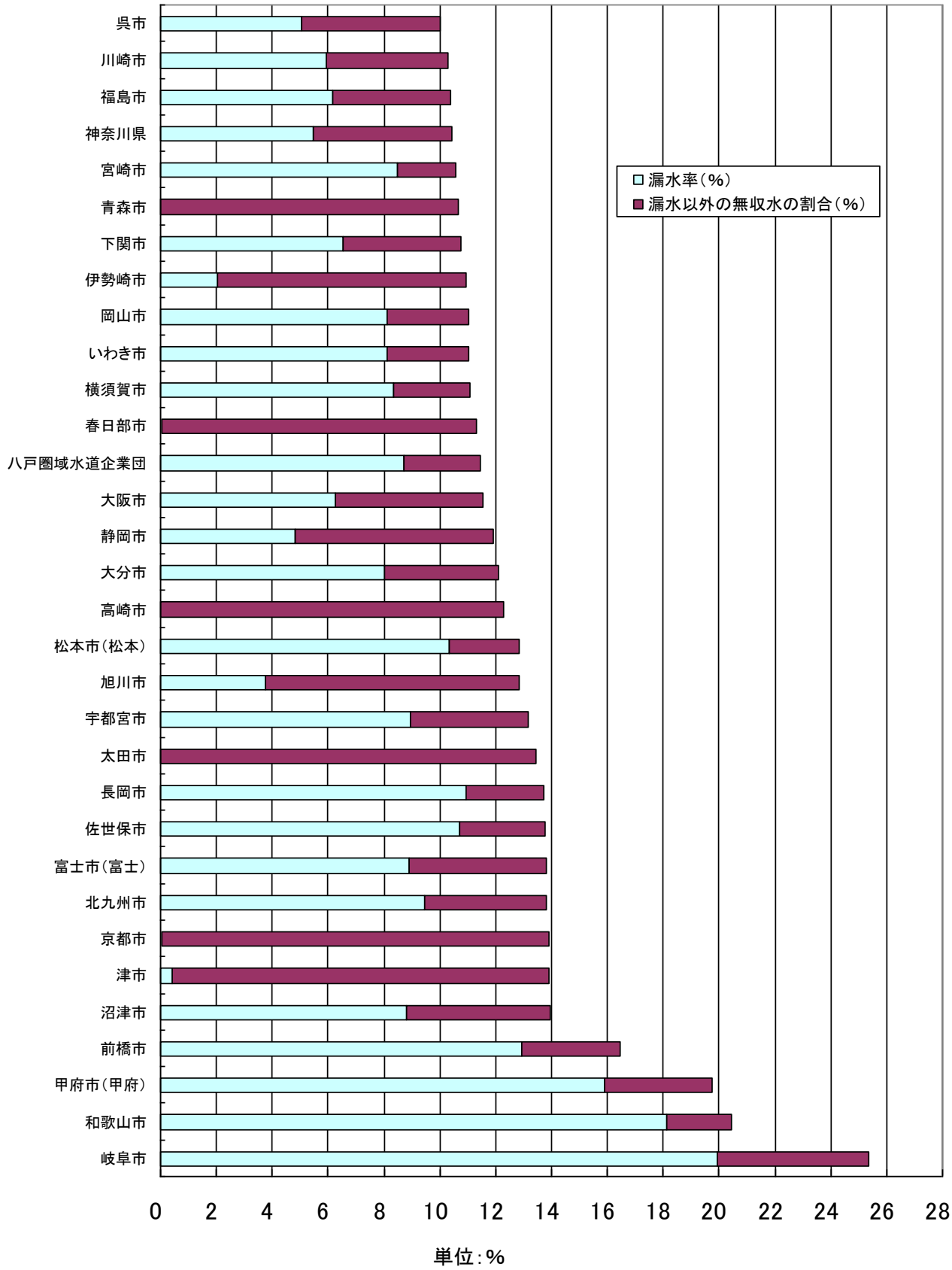


図3-3 現在給水人口20万人以上の上水道98事業者における無収水率(平成22年度)

-その3-

## 5. 規模の大きな上水道 22 事業における無収水率等の推移

以下の図表は、規模の大きな上水道 22 事業（計画一日最大給水量 30 万 $\text{m}^3$ 以上、平成 22 年度末現在）の無収水率の推移を試算した結果を示したものである。

（参考）規模の大きな上水道 22 事業の計画一日最大給水量（平成 22 年度末現在）

	計画一日最大給水量 (千 $\text{m}^3$ /日、H23.3.31 現在)		計画一日最大給水量 (千 $\text{m}^3$ /日、H23.3.31 現在)
札幌市	958	名古屋市	1,244
仙台市	527	京都市	730
さいたま市	575	大阪市	2,010
千葉県	1,440	堺市	355
東京都	6,000	神戸市(市街地)	676
横浜市	1,800	尼崎市	384
横須賀市	320	岡山市	365
川崎市	626	倉敷市(倉敷)	322
神奈川県	1,588	広島市	811
新潟市	568	北九州市	537
浜松市	328	福岡市	530

表 規模の大きな上水道 22 事業における無収水率の推移（H13～H22）

	H13	H14	H15	H16	H17	H18	H19	H20	H21	H22
札幌市	8.54	8.42	8.48	8.45	9.11	8.39	7.80	7.62	7.50	7.53
仙台市	8.71	8.80	8.73	8.56	8.84	8.39	8.28	7.88	7.25	6.57
さいたま市	10.01	11.13	11.41	8.85	7.76	7.27	7.12	6.69	6.29	6.32
千葉県	8.30	7.79	8.03	7.32	7.49	6.91	5.62	5.15	5.25	5.04
東京都	8.79	7.41	6.41	6.10	5.81	5.12	4.81	4.52	4.38	3.78
横浜市	7.79	7.23	7.60	7.91	8.86	7.97	7.44	8.04	8.46	8.32
横須賀市	11.34	11.20	10.97	9.60	10.18	9.55	9.48	9.96	11.05	11.09
川崎市	13.62	14.26	14.58	13.61	13.24	12.60	12.67	12.88	12.73	10.31
神奈川県	10.14	9.75	9.63	10.90	10.29	11.09	11.01	11.05	10.08	10.43
新潟市	4.67	4.62	4.81	7.64	6.24	6.74	6.68	6.24	6.61	6.26
浜松市	5.56	5.65	5.76	5.67	7.74	6.79	6.49	5.83	5.83	5.93
名古屋市	8.28	7.98	7.69	7.38	7.15	6.85	6.46	6.22	6.21	6.70
京都市	14.70	14.50	14.50	14.36	13.90	14.21	13.53	13.38	13.64	13.90
大阪市	12.24	12.22	12.45	11.80	12.47	11.89	11.14	9.33	11.17	11.53
堺市	8.43	8.30	9.07	8.07	8.47	7.31	7.74	7.16	7.11	6.60
神戸市(市街地)	8.26	8.33	8.00	7.62	7.53	7.26	6.88	7.72	7.23	7.34
尼崎市	8.57	10.72	9.94	9.08	8.58	8.23	8.26	8.05	8.39	7.83
岡山市	10.67	8.72	8.34	8.16	11.54	11.75	11.68	11.11	11.41	11.04
倉敷市(倉敷)	8.69	8.25	9.42	8.71	8.83	8.31	7.41	6.11	6.01	7.31
広島市	8.22	8.06	7.96	7.86	7.66	7.46	7.32	7.24	6.98	6.83
北九州市	13.21	13.65	14.21	13.58	13.47	12.48	12.18	12.66	13.00	13.81
福岡市	3.99	3.41	4.49	4.33	5.08	4.12	3.75	3.73	4.13	4.25

図5-1 規模の大きな上水道事業における無収水率(平成22年度)  
 -水道統計に基づく試算結果-

JWRC

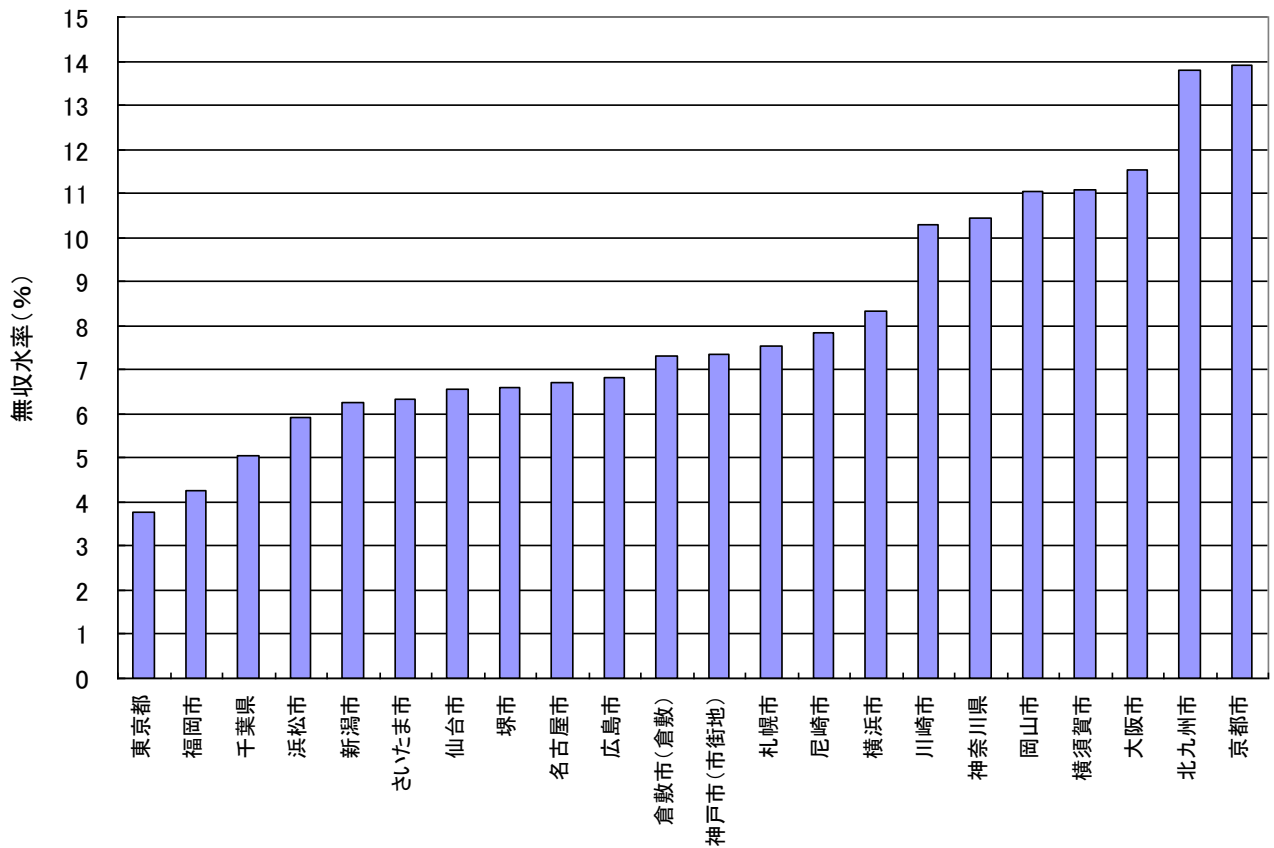


図5-2 規模の大きな上水道事業における無収水率の年次別推移  
 -水道統計に基づく試算結果(その1)-

JWRC

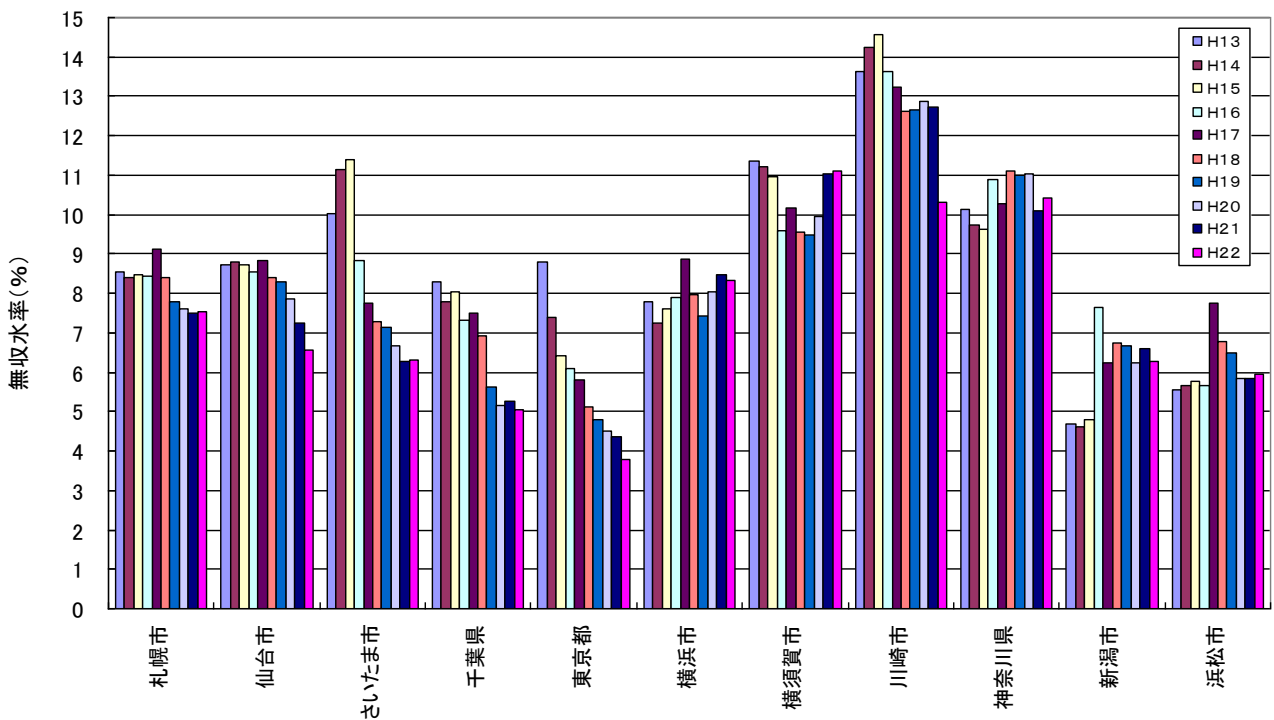
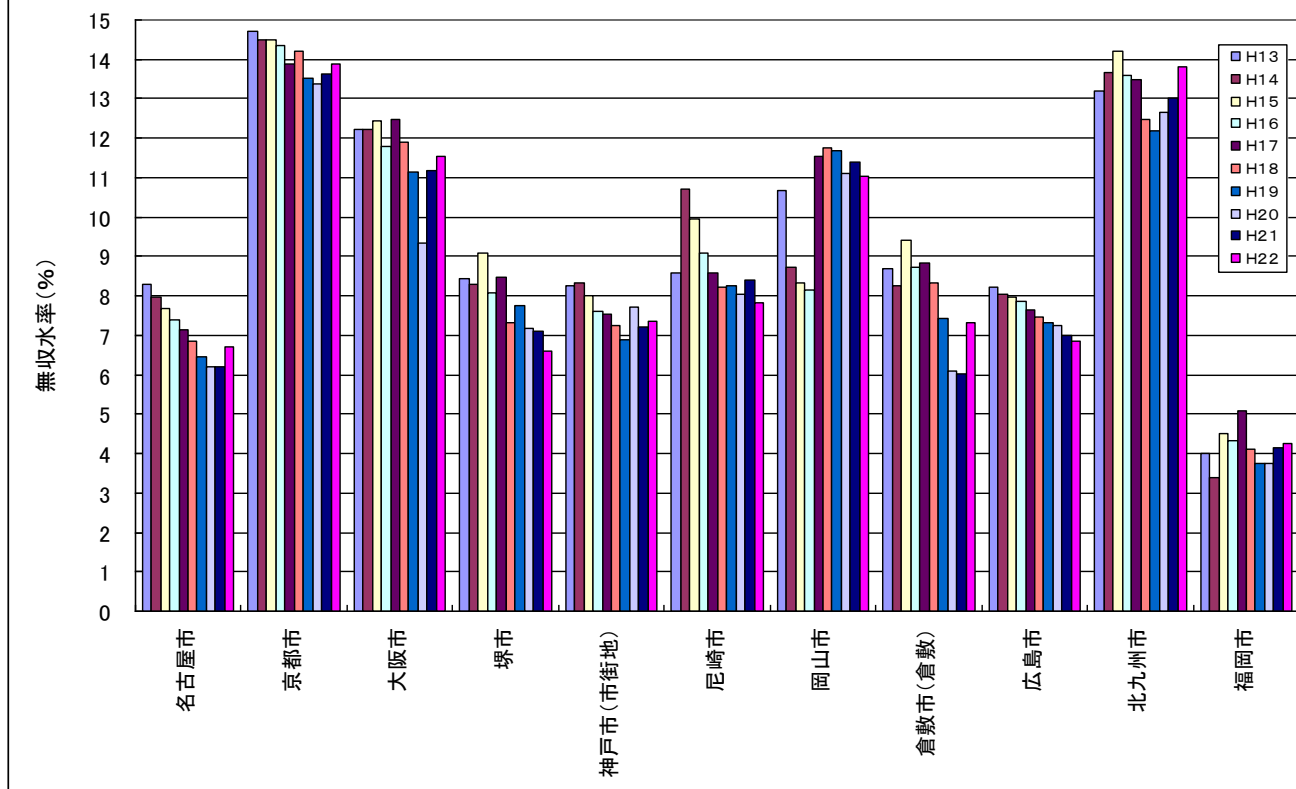




図5-3 規模の大きな上水道事業における無収水率の年次別推移  
 -水道統計に基づく試算結果(その2)-



(文責) センター専務理事

安藤 茂

### 配信先変更のご連絡等について

「JWRC水道ホットニュース」配信先の変更・追加・停止、その他ご意見、ご要望等がございましたら、会員様名、担当者様名、所属名、連絡先電話番号をご記入の上、下記までEメールにてご連絡をお願いいたします。  
 〒105-0001 東京都港区虎ノ門2-8-1 虎ノ門電気ビル2F (公財) 水道技術研究センター ホットニュース担当

E-MAIL : [jwrchot@jwrc-net.or.jp](mailto:jwrchot@jwrc-net.or.jp)

TEL 03-3597-0214 FAX 03-3597-0215

また、ご連絡いただいた個人情報は、当センターからのお知らせの配信業務以外には一切使用いたしません。

### 水道ホットニュースのバックナンバーについて

水道ホットニュースのバックナンバー(第58号以降)は、下記アドレスでご覧になれます。

<http://www.jwrc-net.or.jp/hotnews/hotnews-h24.html>