

英国における漏水率の推移について (その1)

(はじめに)

英国（イギリス）の正式名称は「グレートブリテン及び北アイルランド連合王国（United Kingdom of Great Britain and Northern Ireland）」で、イングランド、ウェールズ、スコットランド及び北アイルランドで構成されています。

一方、これらの地域の水道の漏水率に関する情報は、

- *イングランド・ウェールズ：環境・食糧・農村地域省（Defra：the Department for Environment, Food and Rural Affairs）
 - *スコットランド：スコットランド政府
 - *北アイルランド：北アイルランド水道会社
- が、それぞれ、発表しています。

そこで、これらの発表資料をもとに、英国の各地域における漏水率の推移等についてその概要を紹介することとします。

なお、イングランド・ウェールズにおける漏水率については、平成19年6月1日付けの「水道ホットニュース第60号（「漏水に関する国際比較」及び「英国OFWAT を巡る議論」について（その1）」）でも紹介していますので、参照してください。

(参考) 英国（グレートブリテン及び北アイルランド連合王国）の一般事情（外務省 HP より）

1. 面積：24.3 万平方キロメートル（日本の約 3 分の 2）
2. 人口：6,180 万人（2010 年）
3. 首都：ロンドン（人口約 758 万人、2010 年）
4. 在留邦人数：63,011 名（2011 年 10 月速報値）
5. 在日英国人数：15,496 名（2011 年 6 月）（外国人登録者数 出典：法務省入国管理局）
6. 訪日英国人数：140,099 名（2011 年確定値）（出典：日本政府観光局（JNTO））
7. 訪英日本人数：369,700 名（2011 年）（短期滞在者数 出典：英国観光庁）

（出典）<http://www.mofa.go.jp/mofaj/area/uk/index.html>

1. イングランド・ウェールズにおける漏水率等の推移

(1) 配水量及び損失水量・漏水量

イングランド・ウェールズ 2010/2011 年度の総漏水量は 1 日当たり 3,361 千 m^3 であり、配水量に対する割合（漏水率）は 22.8%となっている。そのうち、配水における損失水量は 2,559 千 m^3 であり、配水量に対する割合は 17.3%となっている。また、給水管における損失水量は 802 千 m^3 であり、配水量に対する割合は 5.4%となっている。

なお、「配水ロス（配水における損失水量：*Distribution losses*）」は、浄水場から道路境界の間の全ての水道水の損失量を含む。また、「給水ロス（給水管における損失水量：*Supply pipe losses*）」は、道路境界から元栓（stop tap）の間の顧客の管からの漏水量である。

（出典） <http://www.defra.gov.uk/statistics/environment/inland-water/iwfg13-leakage/>

年度	配水量 (Distribution input) (千 m^3 /日)	配水における損失水量 (Distribution losses) (千 m^3 /日)	給水管における損失水量 (Supply pipe losses) (千 m^3 /日)	総漏水量 (Total leakage) (千 m^3 /日)
1992/3	16,252	3,600	1,181	4,781
1993/4	16,236	3,693	1,195	4,888
1994/5	16,590	3,866	1,246	5,112
1995/6	17,027	3,685	1,295	4,980
1996/7	16,365	3,295	1,233	4,528
1997/8	15,683	2,955	1,034	3,989
1998/9	15,056	2,618	933	3,551
1999/00	15,058	2,432	875	3,306
2000/1	14,991	2,365	878	3,243
2001/2	15,326	2,527	888	3,414
2002/3	15,404	2,606	999	3,605
2003/4	15,658	2,625	1,024	3,649
2004/5	15,378	2,584	1,024	3,608
2005/6	15,356	2,611	966	3,575
2006/7	14,994	2,545	873	3,418
2007/8	14,755	2,468	823	3,291
2008/9	14,605	2,493	798	3,291
2009/10	14,594	2,494	787	3,281
2010/11	14,770	2,559	802	3,361

（注）年度：4 月から翌年 3 月まで。

図1-1 配水量、損失水量、総漏水量の推移(イングランド・ウェールズ全体)

JWRC

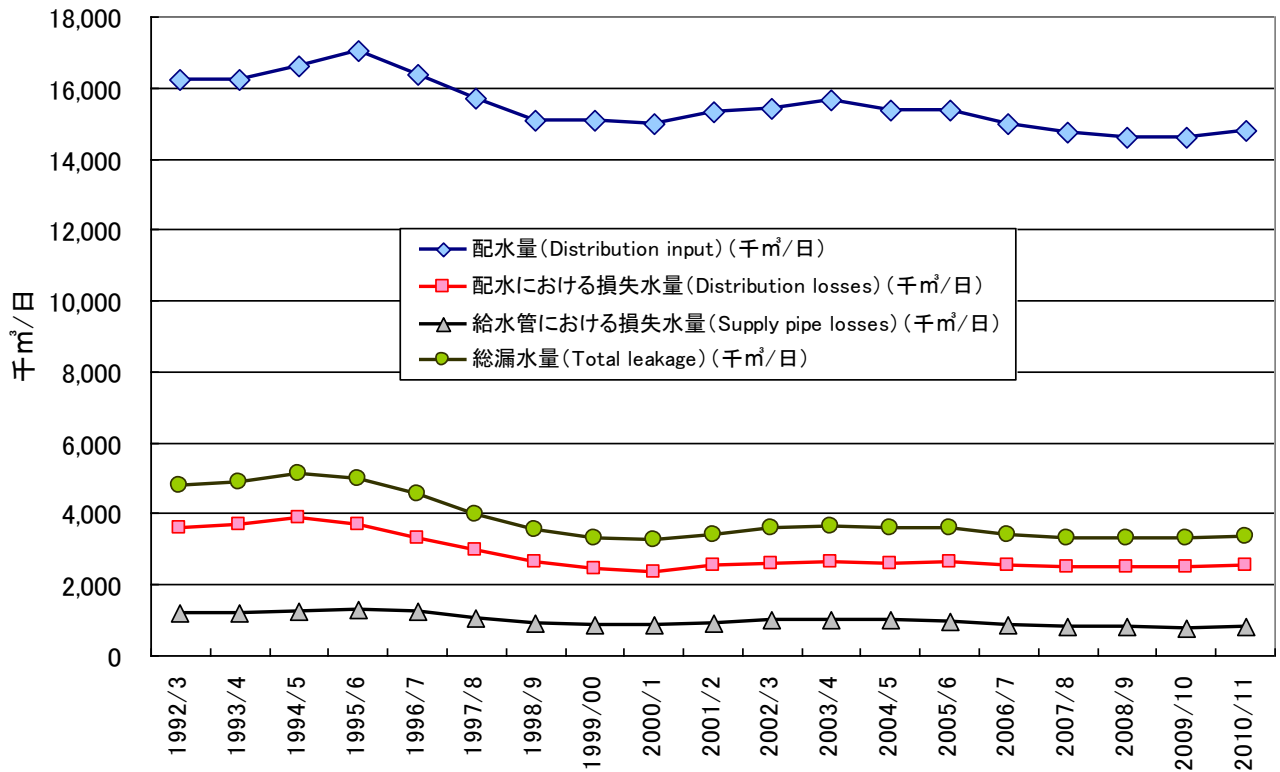


図1-2 配水量、損失水量、総漏水量の推移(イングランド・ウェールズ全体)

JWRC

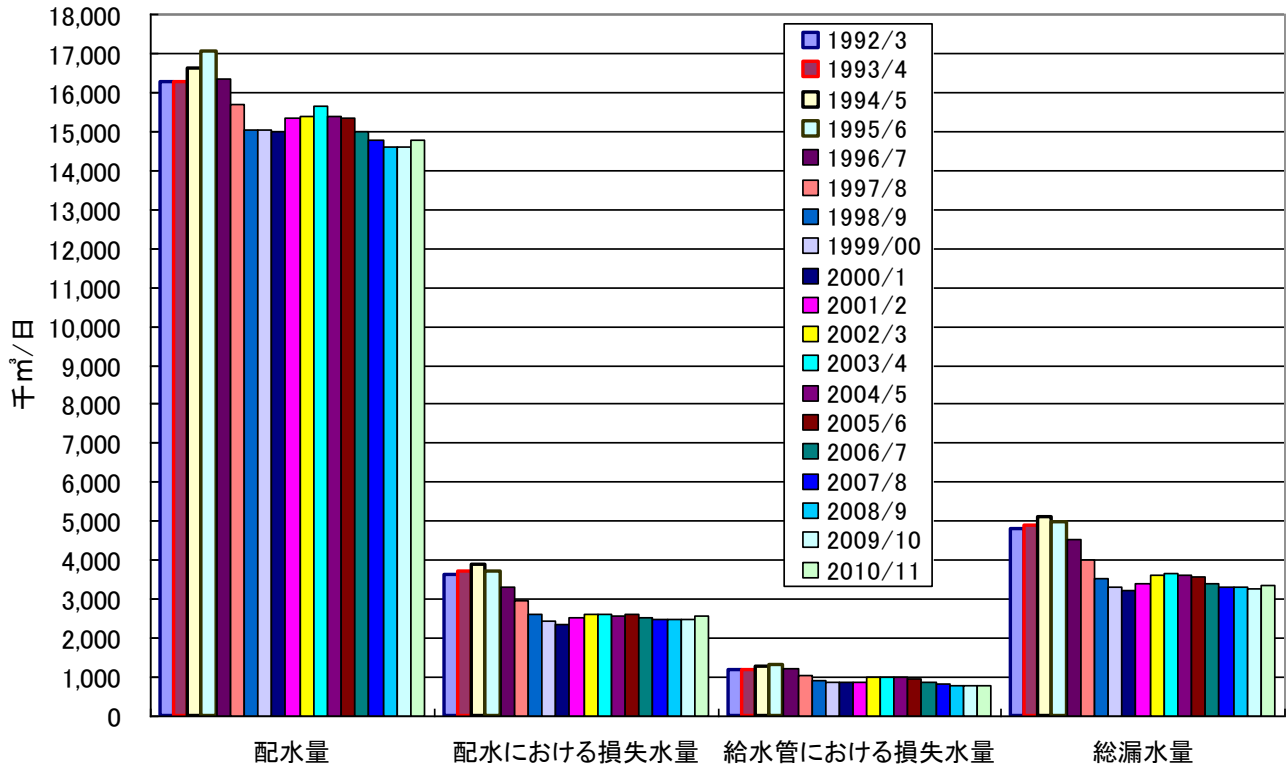
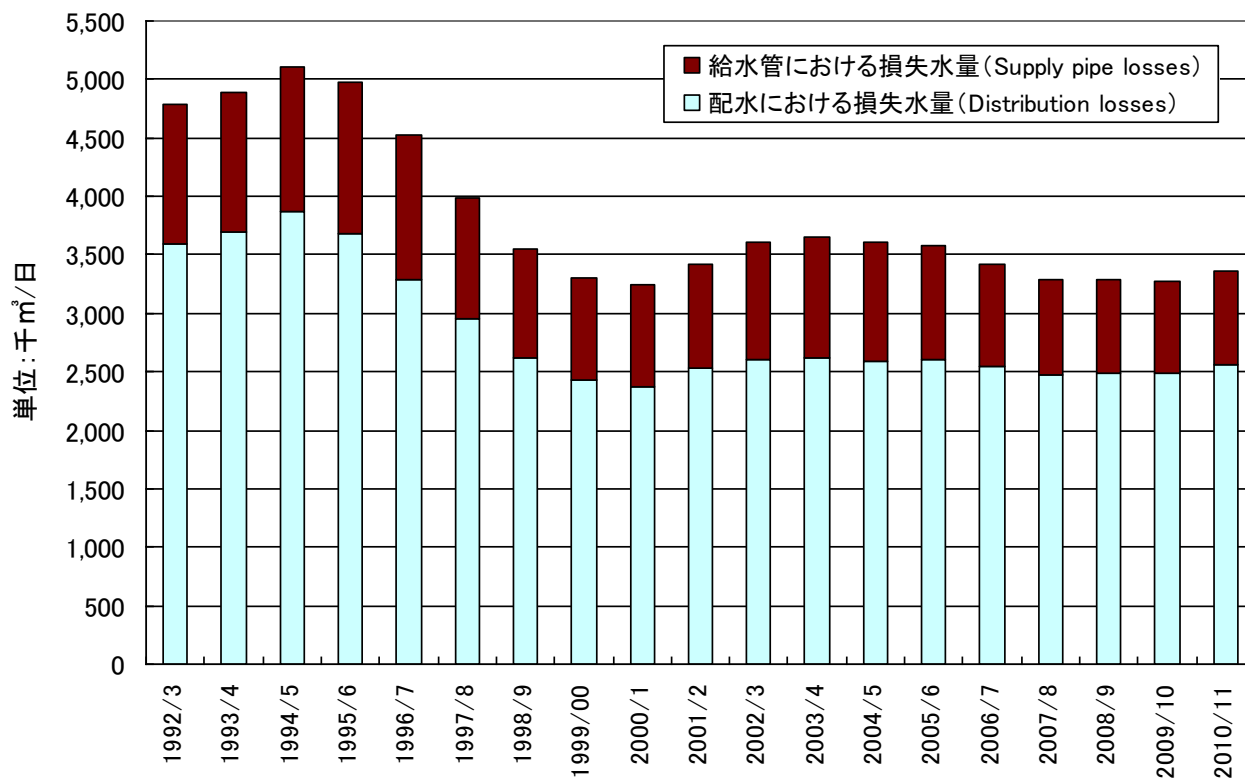


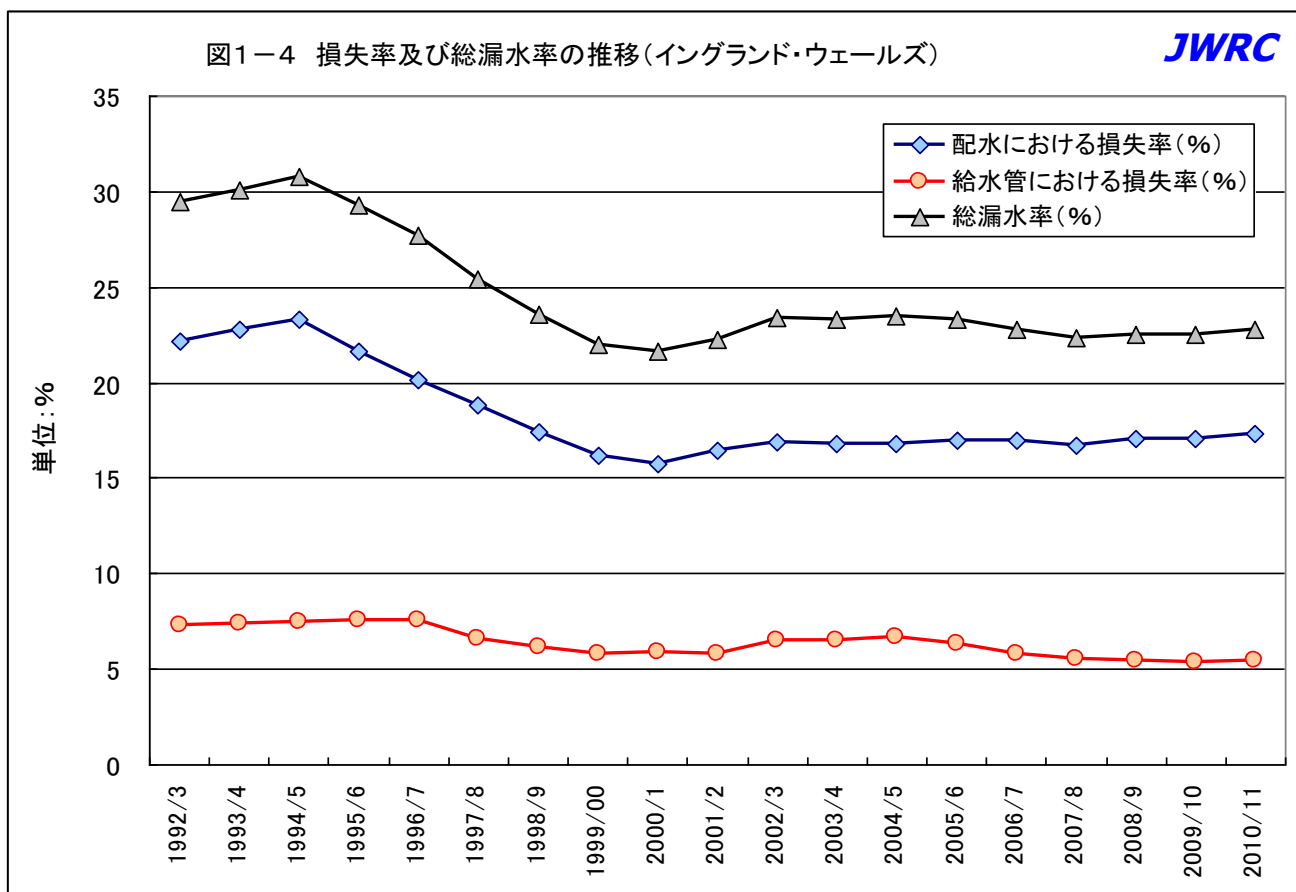
図1-3 損失水量の推移(イングランド・ウェールズ全体)



(2) 漏水率

年度	(総漏水率のうち) 配水における損失率(%)	(総漏水率のうち) 給水管における損失率(%)	総漏水率(%)
1992/3	22.2	7.3	29.4
1993/4	22.7	7.4	30.1
1994/5	23.3	7.5	30.8
1995/6	21.6	7.6	29.2
1996/7	20.1	7.5	27.7
1997/8	18.8	6.6	25.4
1998/9	17.4	6.2	23.6
1999/00	16.2	5.8	22.0
2000/1	15.8	5.9	21.6
2001/2	16.5	5.8	22.3
2002/3	16.9	6.5	23.4
2003/4	16.8	6.5	23.3
2004/5	16.8	6.7	23.5
2005/6	17.0	6.3	23.3
2006/7	17.0	5.8	22.8
2007/8	16.7	5.6	22.3
2008/9	17.1	5.5	22.5
2009/10	17.1	5.4	22.5
2010/11	17.3	5.4	22.8

図1-4 損失率及び総漏水率の推移(イングランド・ウェールズ)



(文責) センター専務理事

安藤 茂

配信先変更のご連絡等について

「JWRC水道ホットニュース」配信先の変更・追加・停止、その他ご意見、ご要望等がございましたら、会員様名、担当者様名、所属名、連絡先電話番号をご記入の上、下記までEメールにてご連絡をお願いいたします。
〒105-0001 東京都港区虎ノ門2-8-1 虎ノ門電気ビル2F (公財) 水道技術研究センター ホットニュース担当

E-MAIL : jwrchot@jwrc-net.or.jp

TEL 03-3597-0214 FAX 03-3597-0215

また、ご連絡いただいた個人情報は、当センターからのお知らせの配信業務以外には一切使用いたしません。

水道ホットニュースのバックナンバーについて

水道ホットニュースのバックナンバー(第58号以降)は、下記アドレスでご覧になれます。

<http://www.jwrc-net.or.jp/hotnews/hotnews-h24.html>