

| | |
|---|--|
|  | <p>(公財)水道技術研究センター 〒105-0001 東京都港区虎ノ門2-8-1 虎ノ門電気ビル2F TEL 03-3597-0214, FAX 03-3597-0215 E-mail jwrchot@jwrc-net.or.jp URL http://www.jwrc-net.or.jp</p> |
|---|--|

英国における漏水率の推移について (その2)

2. スコットランドにおける漏水率等の推移

スコットランドにおいては、上下水道サービスは公共セクターの企業である「Scottish Water」によって提供されている。「Scottish Water」は、スコットランド政府大臣及び大臣を通じてスコットランド議会に対して説明責任がある。イングランド・ウェールズでは、これらのサービスは民間企業によって行われている。「Scottish Water」は、スコットランド議会によって設定された規制の枠組みの中で運営を行っている。この規制の枠組みの主要なプレーヤーは、「Scottish Water」の経済的な規制機関である「スコットランド水道産業委員会 (Water Industry Commission for Scotland)」、「飲料水水質規制機関 (Drinking Water Quality Regulator)」、「スコットランド環境保護庁 (Scottish Environment Protection Agency)」、顧客の代表組織である「消費者フォーカス・スコットランド (Consumer Focus Scotland)」及び苦情調査のための「スコットランド公共サービスオンブズマン (Scottish Public Services Ombudsman)」である。

なお、「Scottish Water」は一日当たり 130 万 m^3 の水道水を供給している。

(出典 1) The water industry in Scotland

<http://www.scotland.gov.uk/Topics/Business-Industry/waterindustryscot>

(出典 2) Our commitment

<http://www.scottishwater.co.uk/about-us>

(参考 1) How the water industry is run in Scotland

<http://www.scottishwater.co.uk/about-us/governance/water-industry-in-scotland>

(参考 2) 英国の道路と道路行政

<http://www.jehdra.go.jp/pdf/research/r089.pdf>

一方、スコットランド政府は公共水道サービスに関する統計データを公表しており、浄水生産量、消費量の内訳、総漏水量などが示されている。

以下は、これらのデータをもとにグラフ化するとともに、漏水率の試算結果を示したものである。

(出典) Public Water Supplies - Water abstracted and supplied (Ml/d)(1): 2002/03 to 2011/12

[Open - Scottish Government](#)

<http://www.scotland.gov.uk/Publications/2012/08/2023/26>

表 公共水道サービス（取水～供給）－2002/03～2011/12 年度－

(単位:千m³/日)

| 会計年度 | 算定方法 | 原水取水量 | 浄水処理プロセス 及び導水管に おける損失量 | 浄水 生産量 | 家庭用 以外の 消費量 | 家庭用 消費量 | 維持 用水量 | 総漏水量 |
|-----------|----------------|-------|------------------------------|-----------|-------------------|------------|-----------|-------|
| 2002/2003 | 推定 | 2,499 | 121 | 2,378 | 530 | 698 | 18 | 1,132 |
| 2003/2004 | 推定 | 2,508 | 121 | 2,387 | 517 | 698 | 26 | 1,146 |
| 2004/2005 | 推定 | 2,499 | 121 | 2,378 | 503 | 698 | 36 | 1,139 |
| 2005/2006 | 推定 | 2,451 | 119 | 2,332 | 475 | 707 | 45 | 1,104 |
| 2006/2007 | 推定 | 2,413 | 117 | 2,296 | 498 | 751 | 44 | 1,004 |
| 2007/2008 | 推定 | 2,385 | 114 | 2,271 | 524 | 752 | 71 | 924 |
| 2008/2009 | 推定 | 2,258 | 114 | 2,144 | 460 | 749 | 66 | 869 |
| 2009/2010 | 推定 | 2,165 | 121 | 2,044 | 452 | 758 | 51 | 783 |
| 2010/2011 | メーター計量 及び推定 | 2,095 | 95 | 2,000 | 445 | 751 | 47 | 757 |
| 2011/2012 | メーター計量 及び推定 | 2,021 | 126 | 1,895 | 437 | 748 | 49 | 661 |

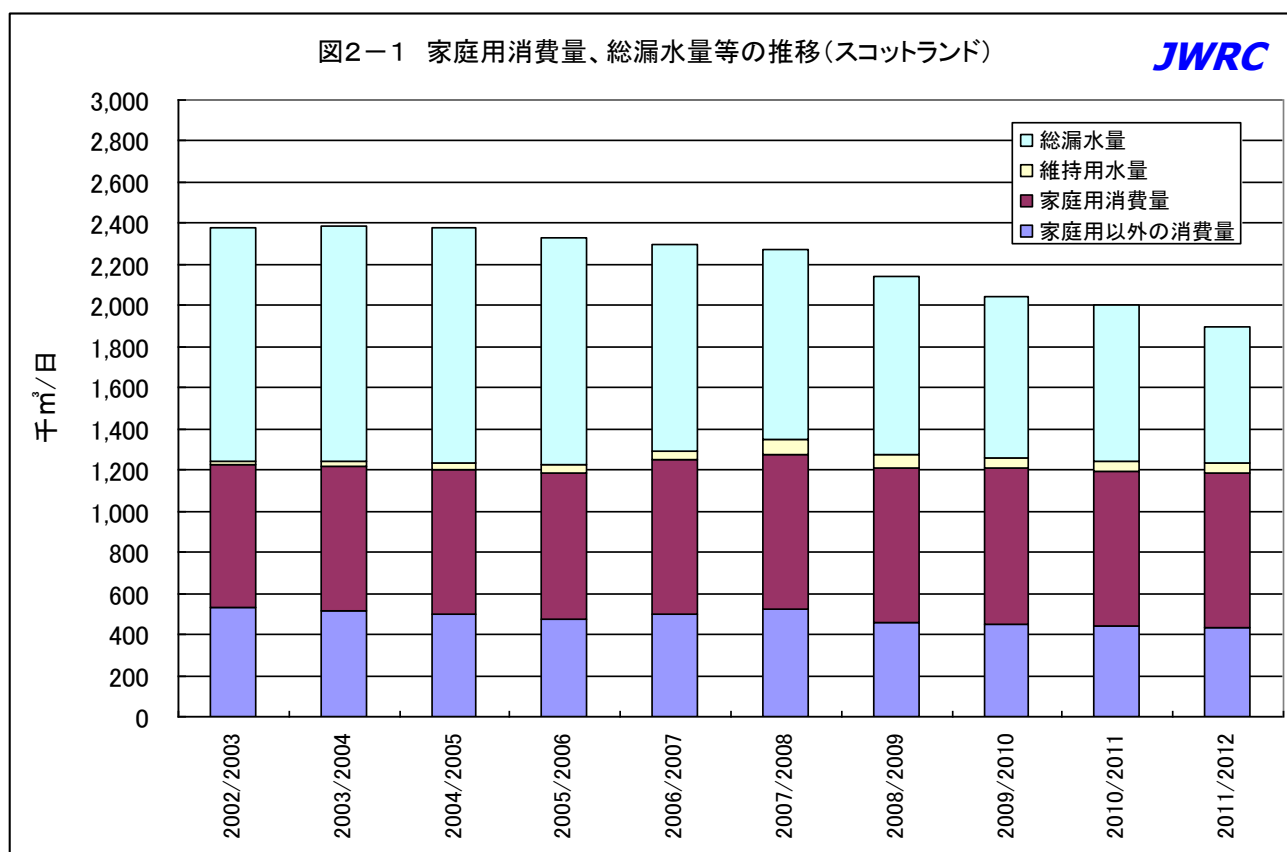


図2-2 浄水生産量、家庭用消費量、総漏水量等の推移(スコットランド)

JWRC

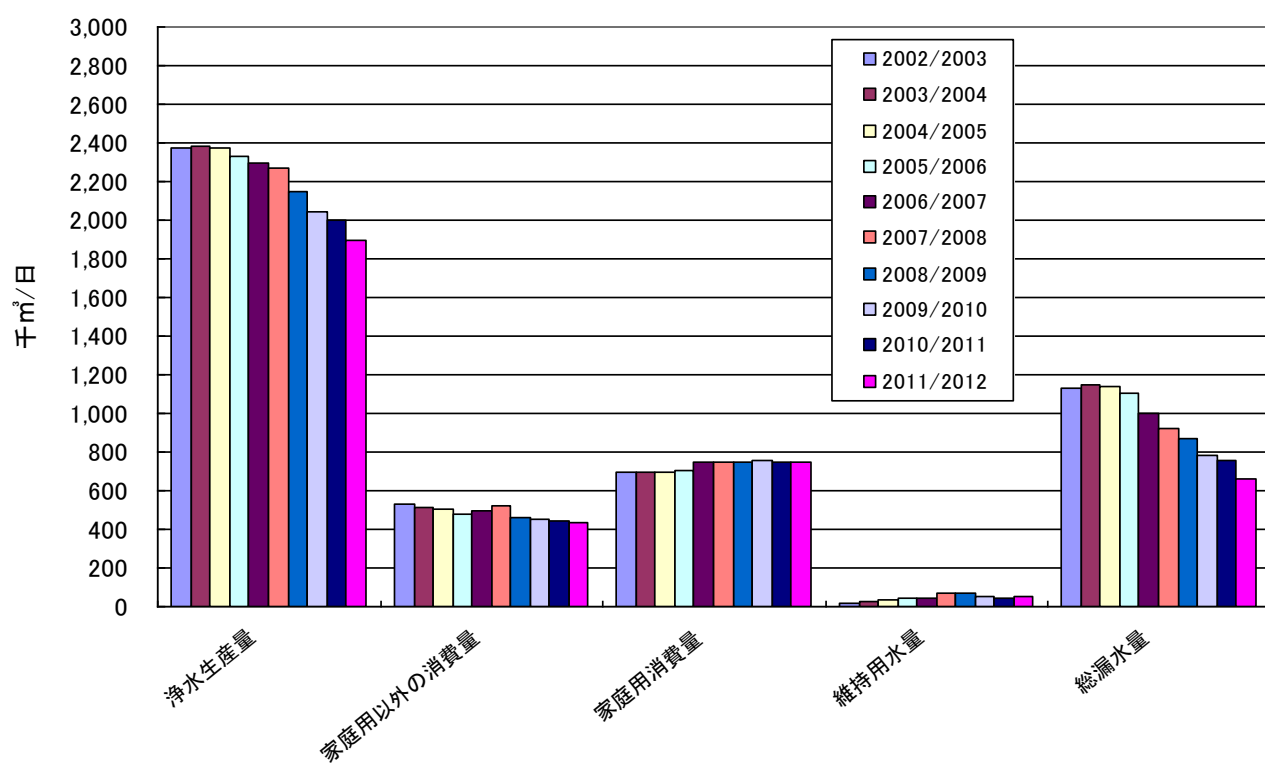
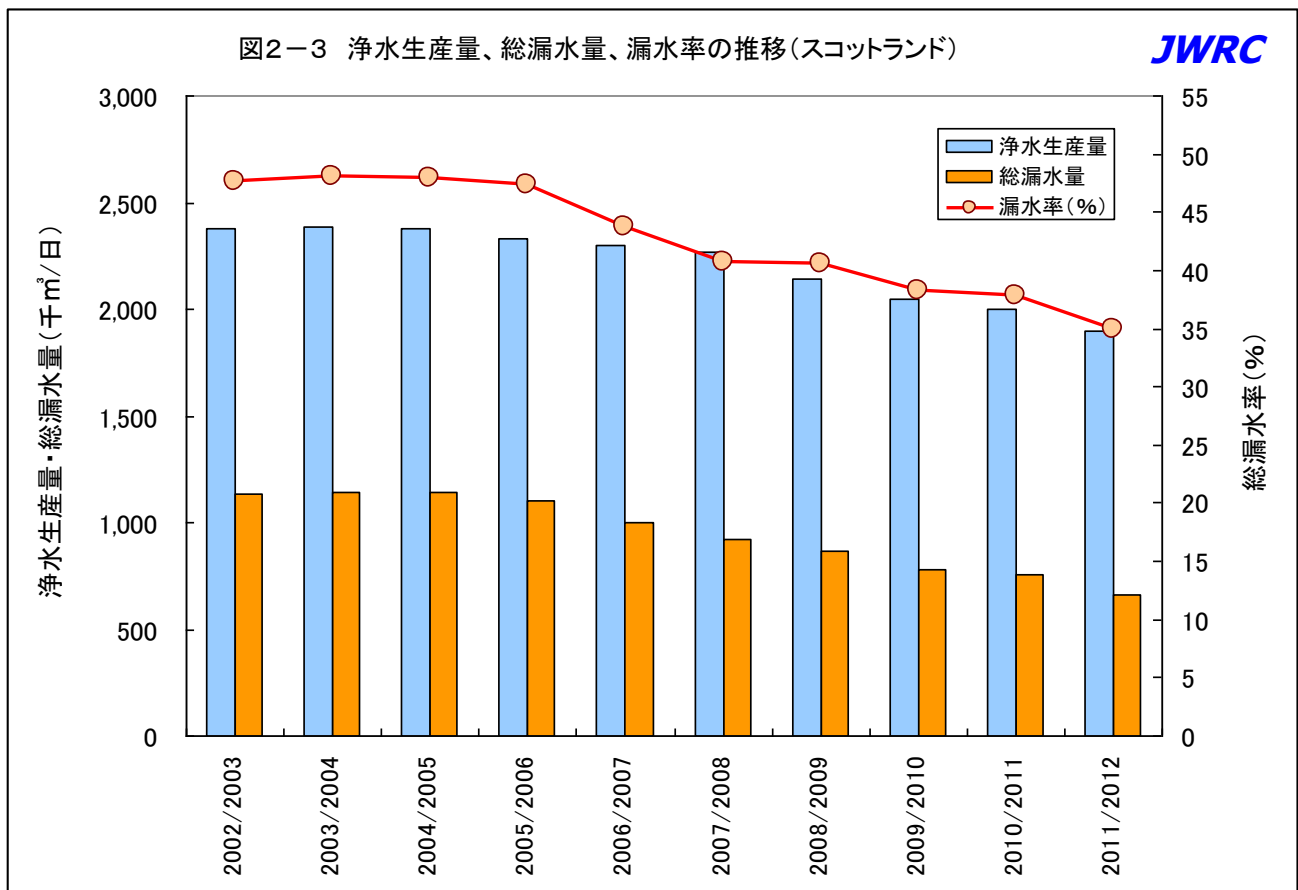


表 漏水率 (試算)

| 会計年度 | 浄水生産量 (千m ³ /日) | 総漏水量 (千m ³ /日) | 漏水率 (%) |
|-----------|-------------------------------|------------------------------|------------|
| 2002/2003 | 2,378 | 1,132 | 47.6 |
| 2003/2004 | 2,387 | 1,146 | 48.0 |
| 2004/2005 | 2,378 | 1,139 | 47.9 |
| 2005/2006 | 2,332 | 1,104 | 47.3 |
| 2006/2007 | 2,296 | 1,004 | 43.7 |
| 2007/2008 | 2,271 | 924 | 40.7 |
| 2008/2009 | 2,144 | 869 | 40.5 |
| 2009/2010 | 2,044 | 783 | 38.3 |
| 2010/2011 | 2,000 | 757 | 37.9 |
| 2011/2012 | 1,895 | 661 | 34.9 |



3. 北アイルランドにおける漏水率等

北アイルランド事業体規制庁 (The Northern Ireland Authority for Utility Regulation (the Utility Regulator)) は、北アイルランドにおいて 655 世帯及び世帯以外の 85 千件に対して上下水道サービスを提供している「北アイルランド水道 (Northern Ireland Water (NI Water)) を規制している。「NI Water」は、政府所有会社 (a government-owned company) でありながら政府外公共機関 (a non-departmental public body) であるという二重の立場を有している。北アイルランド事業体規制庁 (the Utility Regulator) は、「NI Water」の独立した経済的規制機関として、消費者が上下水道サービスの貨幣価値 (VFM : value for money) を受け取ることとを確実にすることに焦点を置いている。

(出典) Water

<http://www.uregni.gov.uk/water/>

(参考) (補足) 英国・公的機関改革の最近の動向

http://www.cao.go.jp/sasshin/doku-bunka/kaigi/2011/bunka_0921/5-3.pdf

一方、「NI Water」によれば、北アイルランドの約 786 千件の家庭及び商業用土地建物は公共水道に接続されており、NI Water は、消費者に対して 1 日当たり約 62.5 万 m³ の高品質の水道水を供給している。

(出典) Water Services

<http://www.niwater.com/waterservices.asp>

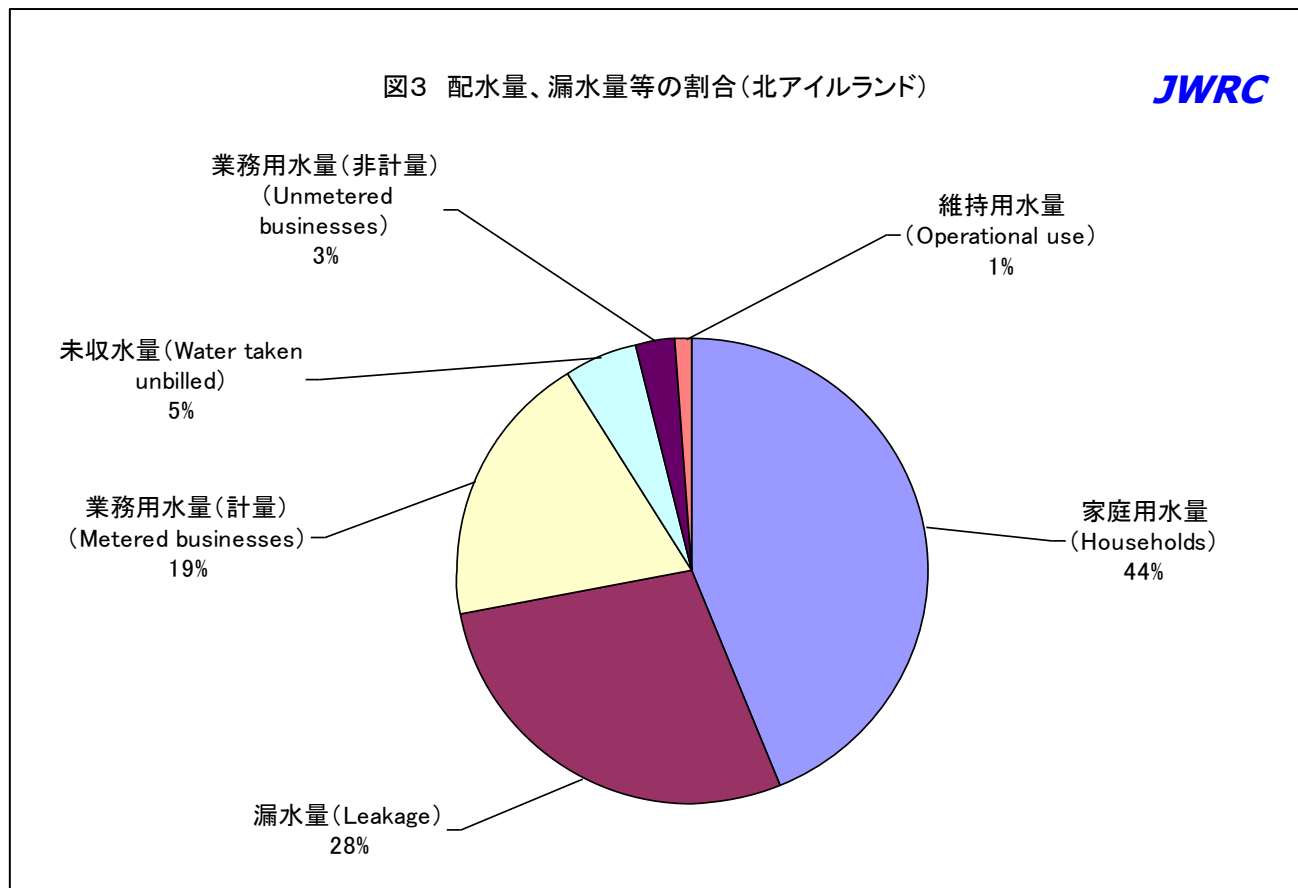
以下に、NI Water の 2011/12 年度年次報告書から、北アイルランドにおける配水量、漏水量等の割合を示す。

(出典) Annual Report and Accounts 2011/12

<http://www.niwater.com/siteFiles/resources/northern%20ireland%20water%20limited%20-%20annual%20report%20&%20accounts%202011.12.pdf>

(参考) Corporate

<http://www.niwater.com/corporatereports.asp>



(文責) センター専務理事

安藤 茂

配信先変更のご連絡等について

「JWRC水道ホットニュース」配信先の変更・追加・停止、その他ご意見、ご要望等がございましたら、会員様名、担当者様名、所属名、連絡先電話番号をご記入の上、下記までE-メールにてご連絡をお願いいたします。

〒105-0001 東京都港区虎ノ門2-8-1 虎ノ門電気ビル2F (公財)水道技術研究センター ホットニュース担当

E-MAIL : jwrchot@jwrc-net.or.jp

TEL 03-3597-0214 FAX 03-3597-0215

また、ご連絡いただいた個人情報は、当センターからのお知らせの配信業務以外には一切使用いたしません。

水道ホットニュースのバックナンバーについて

水道ホットニュースのバックナンバー (第58号以降) は、下記アドレスでご覧になれます。

<http://www.jwrc-net.or.jp/hotnews/hotnews-h24.html>