



(公財)水道技術研究センター
〒105-0001 東京都港区虎ノ門2-8-1
虎ノ門電気ビル2F
TEL 03-3597-0214, FAX 03-3597-0215
E-mail jwrchot@jwrc-net.or.jp
URL <http://www.jwrc-net.or.jp>

地方公営企業年鑑にみる 我が国の水道事業の状況（平成23年度版） （その3）

5. 水道事業の資本的支出の推移（法適用）

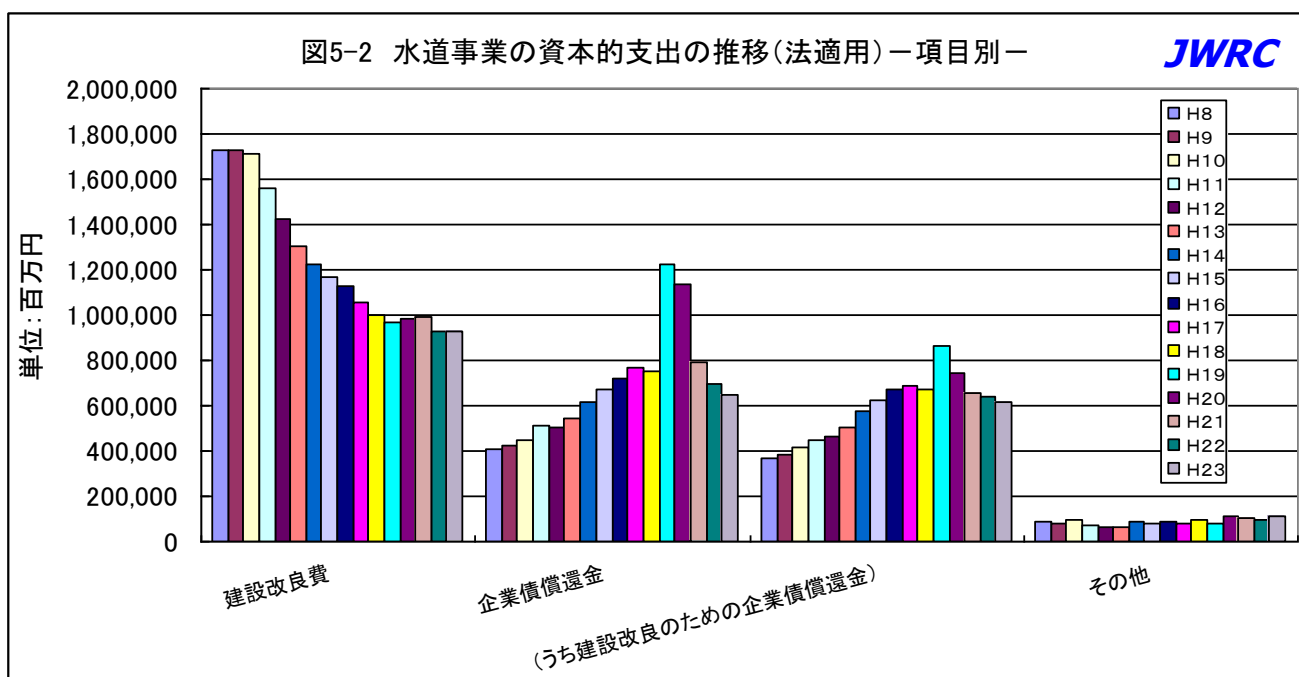
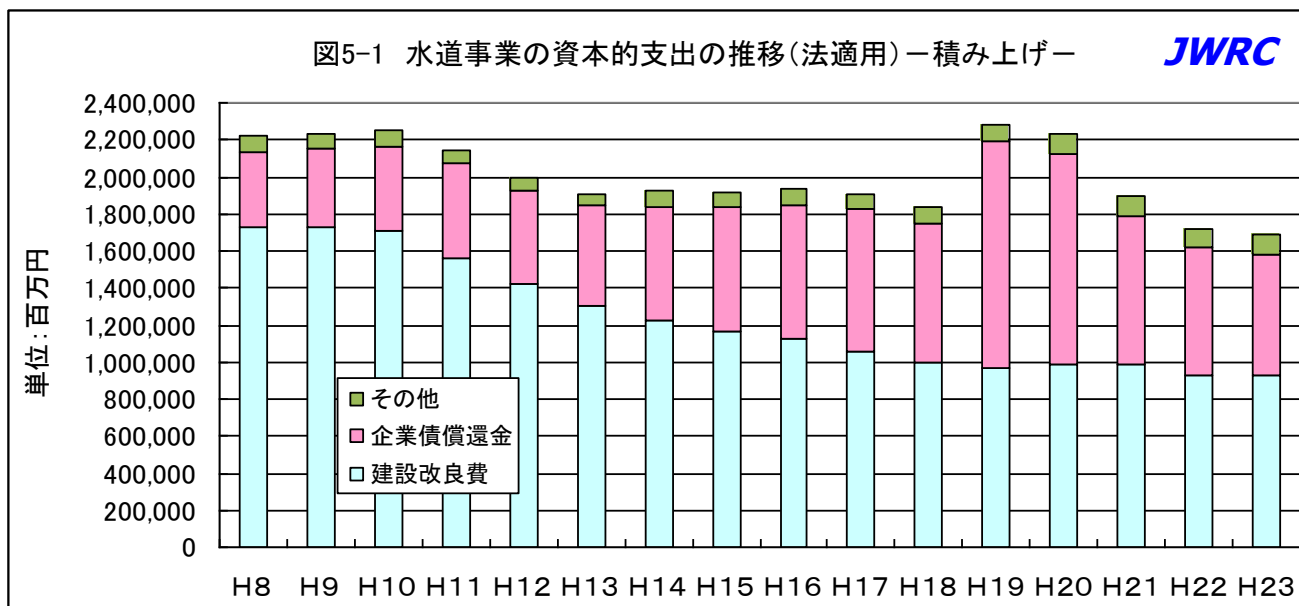
水道事業の資本的支出の推移は表5及び図5-1～5-2に示すとおりであり、資本的支出の総額は、公的資金補償金免除繰上償還等の実施により、平成19～20年度は企業債償還金が大幅な増額となったが、平成21～23年度の資本的支出は、対前年度比で減少傾向にある。

平成23年度の資本的支出の内訳では、企業債償還金は平成22年度比で93.8%であったのに対して、建設改良費は平成22年度比で微増（100.2%）となっている。

表5 水道事業の資本的支出の推移(法適用)－金額－

(単位:百万円)

	H8	H9	H10	H11	H12	H13	H14	H15
建設改良費	1,728,402	1,724,897	1,709,176	1,559,272	1,426,315	1,301,329	1,225,919	1,164,098
企業債償還金	405,366	424,374	449,012	512,529	503,956	543,521	612,469	668,603
(うち建設改良のための企業債償還金)	367,359	387,124	412,163	450,671	466,869	506,865	572,234	623,613
その他	85,671	79,871	94,134	68,656	65,532	61,791	91,046	83,784
合計(資本的支出)	2,219,439	2,229,142	2,252,322	2,140,457	1,995,803	1,906,641	1,929,434	1,916,484
	H16	H17	H18	H19	H20	H21	H22	H23
建設改良費	1,128,840	1,053,040	998,837	970,277	985,204	991,056	924,657	926,749
企業債償還金	720,312	770,995	750,038	1,224,427	1,135,090	794,037	693,145	649,906
(うち建設改良のための企業債償還金)	668,100	690,448	674,798	863,902	741,725	654,791	640,446	613,198
その他	90,047	82,746	92,403	83,315	115,138	106,804	98,668	108,143
合計(資本的支出)	1,939,200	1,906,781	1,841,278	2,278,019	2,235,432	1,891,897	1,716,471	1,684,798



6. 企業債元利償還の状況

企業債の償還については元利均等方式によるものが多いと考えられるので、図 6-1 に示すように、平成 8 年度から平成 16 年度までは企業債元利償還の総額は増加傾向にあったが、平成 16 年度をピークとして減少に転じた。しかし、公的資金補償金免除繰上償還等の実施により、平成 19～20 年度は企業債償還金が大幅な増額となり、企業債元利償還の総額は増加に転じたが、これは一時的なものであり、今後の企業債元金の償還額の減額に寄与するものである。

一方、平成 13 年度を境として、「元金の償還」が「利息の償還」を上回るようになっている。

また、収益的収支においては既に「支払利息が減少」しているが、資本的収支においても平成 17 年度をピークに（平成 19 年度から平成 24 年度にかけては、公的資金補償金免除繰上償還等の実施という特殊事情があり、例外として、）「企業債償還金（元金）が減少」していくことが見込まれる。

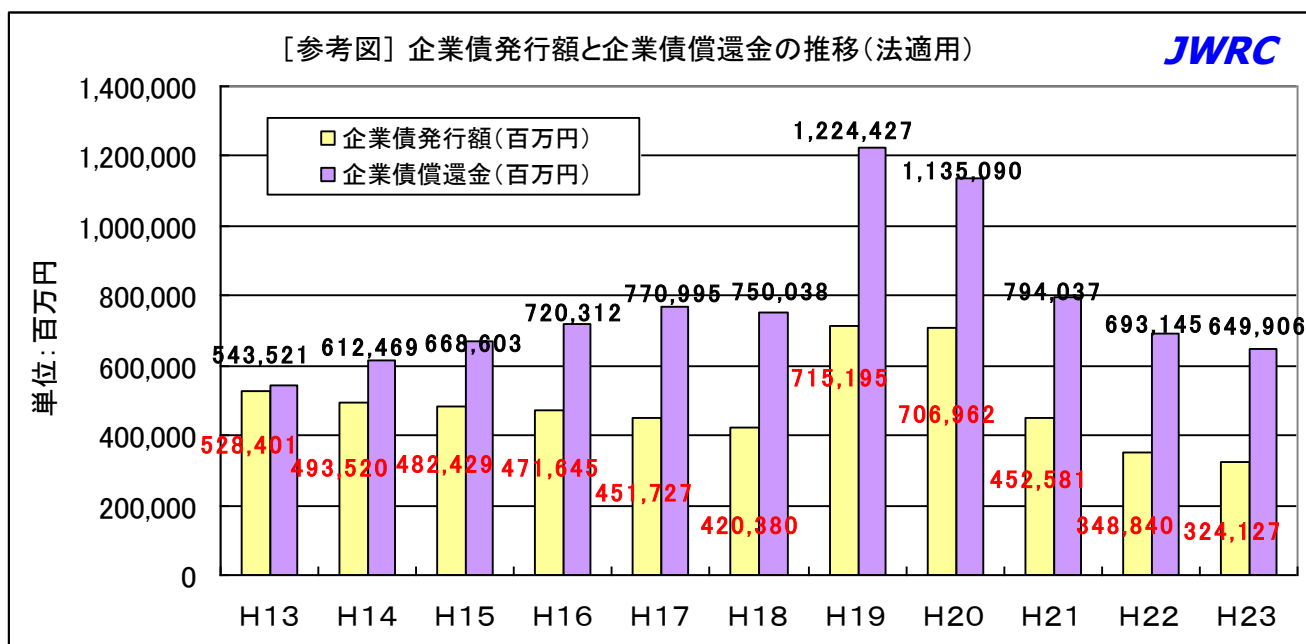


表 6 企業債元利償還の状況

(法適用,償還元金は資本的支出のうち建設改良のためのもの)

(単位:百万円)

	H8	H9	H10	H11	H12	H13	H14	H15
料金収入	2,676,893	2,759,812	2,803,696	2,821,471	2,858,951	2,888,334	2,889,590	2,858,035
元金	367,359	387,124	412,163	450,671	466,869	506,865	572,234	623,613
利息	552,411	545,540	537,622	526,074	511,593	503,867	506,939	476,354
合計	919,769	932,664	949,785	976,745	978,461	1,010,733	1,079,173	1,099,966
	H16	H17	H18	H19	H20	H21	H22	H23
料金収入	2,882,934	2,873,553	2,854,858	2,856,207	2,803,005	2,770,254	2,771,419	2,706,010
元金	668,100	690,448	674,798	863,902	741,725	654,791	640,446	613,198
利息	449,089	420,306	388,408	364,256	303,284	265,365	248,262	229,385
合計	1,117,190	1,110,755	1,063,207	1,228,159	1,045,008	920,157	888,708	842,583

図6-1 企業債償還の状況(法適用、積み上げ)
(償還元金は、資本的支出のうち建設改良のためのもの)

JWRC

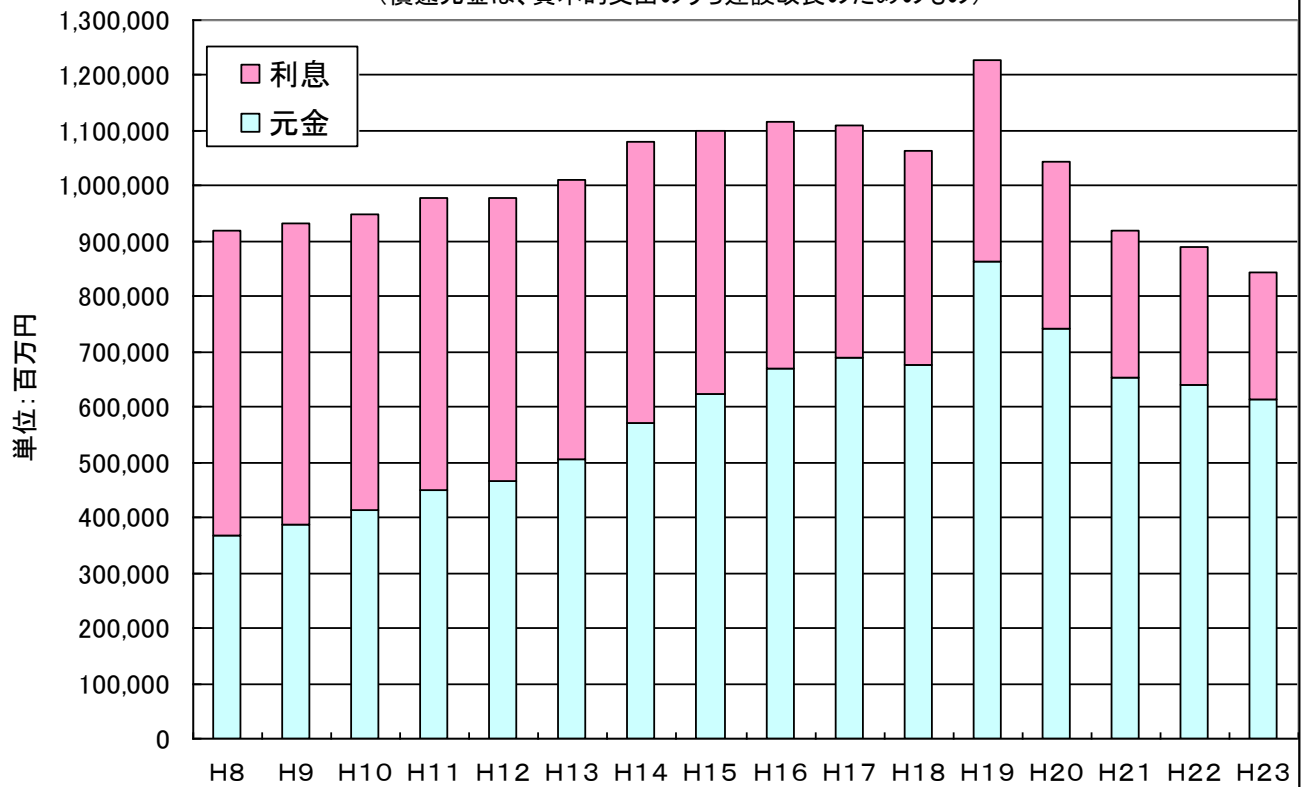
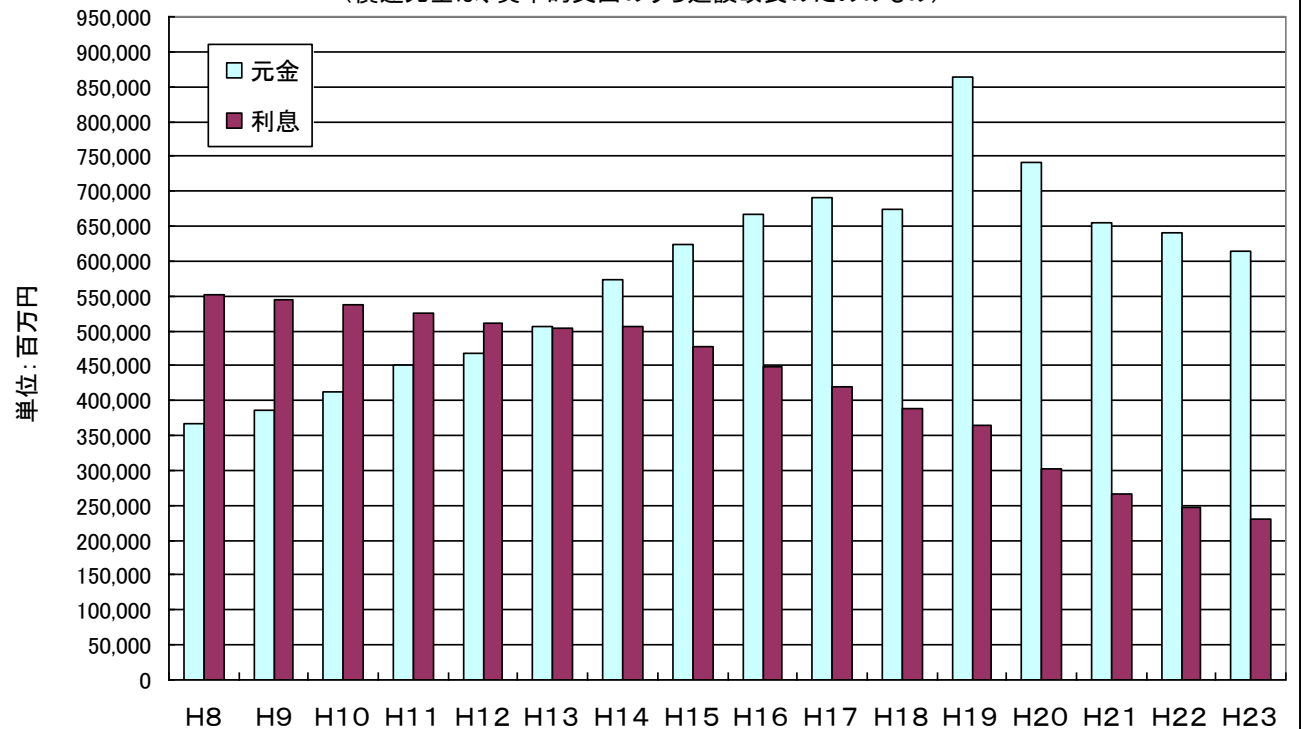


図6-2 企業債元利償還の状況(法適用)
(償還元金は、資本的支出のうち建設改良のためのもの)

JWRC



7. 事業区別の建設投資の状況

表7及び図7-1～7-2は、平成8年度から平成23年度までの事業区別の建設投資の状況を示したものであり、平成8年度をピークとして平成19年度までは漸減傾向が続いていたが、平成20年度に引き続き、平成21年度の建設投資額（合計）は前年度（平成20年度）に比べて増加した。しかし、平成22年度は再び減少に転じたが、平成23年度は対前年度でみると微増となっている。特に、上水・末端給水事業の平成23年度建設投資額は対前年度比で101.6%となっている。

表7 事業区別の建設投資の状況（法適用、投資額の推移）

（単位：百万円）

	H8	H9	H10	H11	H12	H13	H14	H15
上水・末端給水事業	1,326,057	1,322,332	1,304,104	1,191,209	1,121,123	1,047,276	993,972	939,635
用水供給事業	353,610	358,232	343,897	306,839	263,490	219,536	201,573	212,945
建設中事業	44,479	40,306	56,038	55,963	38,243	32,056	27,738	8,478
簡易水道（法適用）	4,256	4,027	5,137	5,261	3,459	2,461	2,636	3,040
合計	1,728,402	1,724,897	1,709,176	1,559,272	1,426,315	1,301,329	1,225,919	1,164,098
	H16	H17	H18	H19	H20	H21	H22	H23
上水・末端給水事業	892,796	891,628	846,282	807,578	818,346	848,983	801,460	814,256
用水供給事業	223,936	146,303	137,681	147,895	151,734	128,257	113,030	103,892
建設中事業	8,356	10,249	9,357	10,194	9,826	9,985	8,842	6,947
簡易水道（法適用）	3,752	4,861	5,517	4,611	5,299	3,831	1,325	1,655
合計	1,128,840	1,053,041	998,837	970,277	985,205	991,056	924,657	926,749

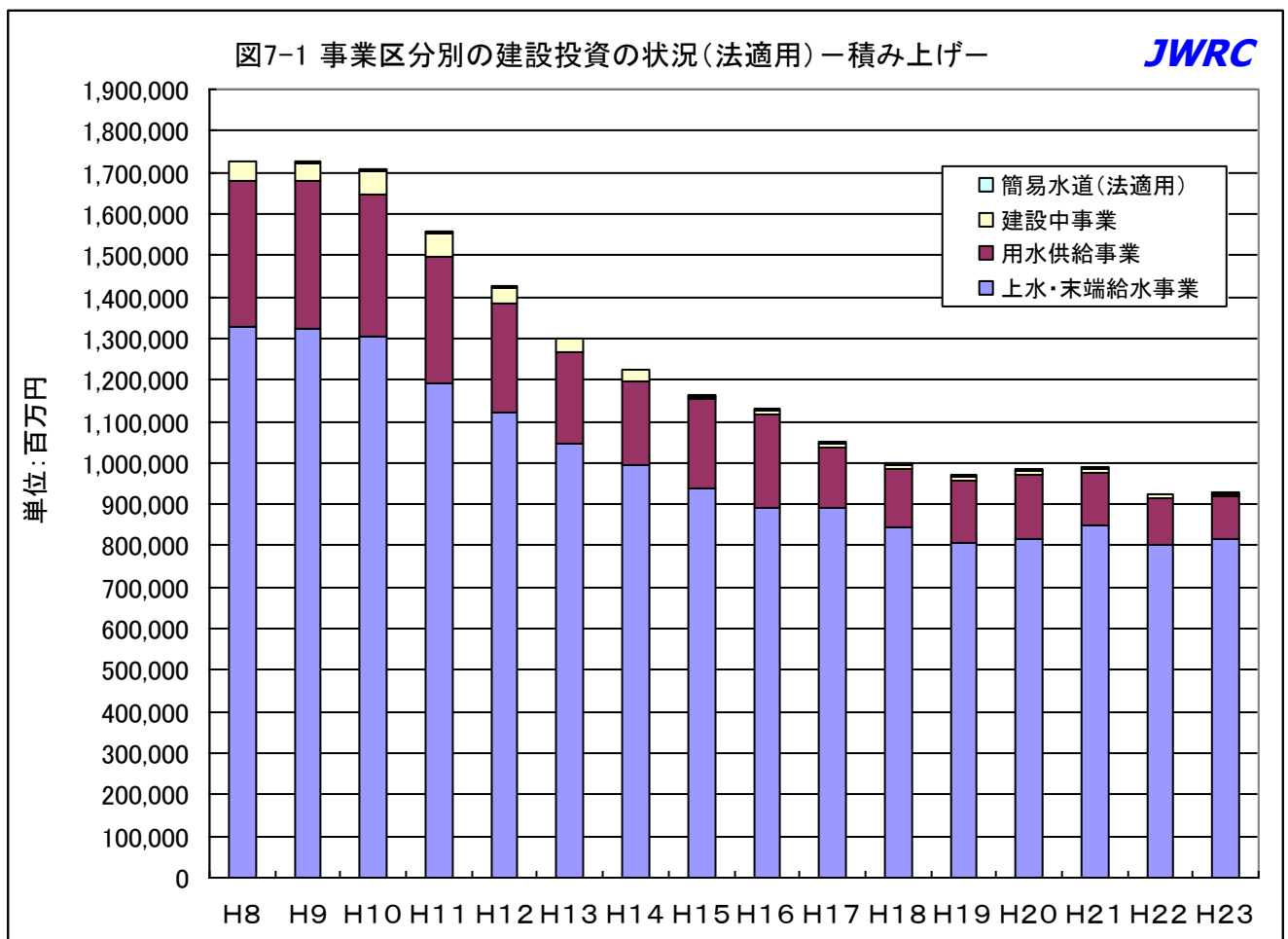
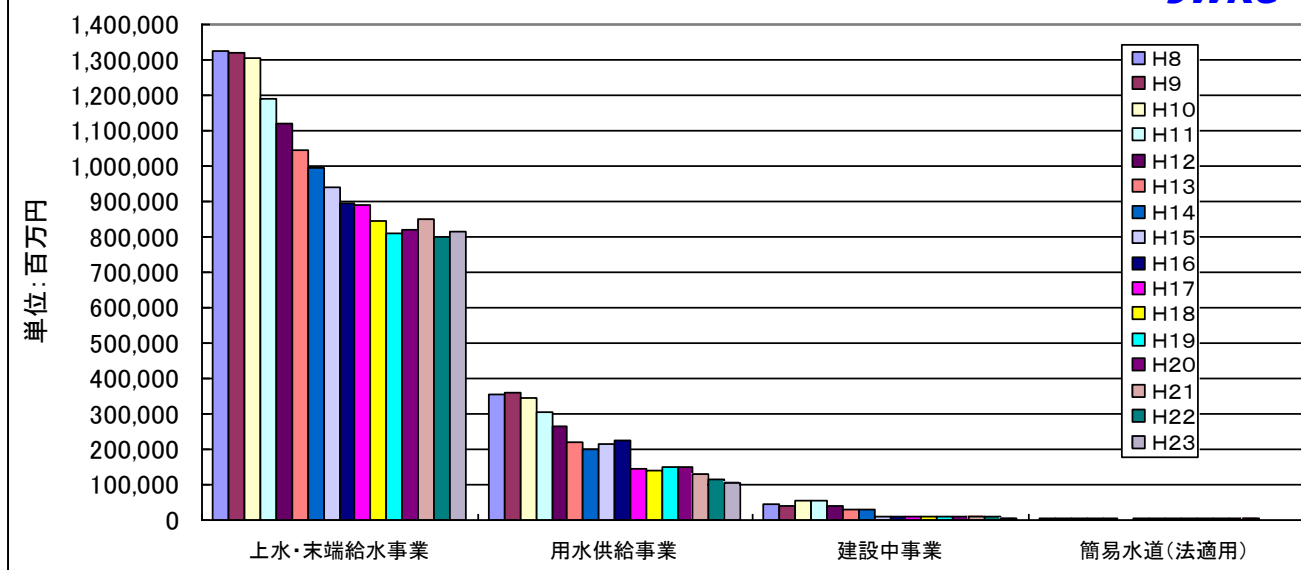


図7-2 事業区別の建設投資の状況(法適用)

JWRC



8. 上水道事業における現在給水人口規模別建設投資の状況

表 8 及び図 8-1～8-2 は、上水道事業における現在給水人口規模別に、平成 8 年度から平成 23 年度までの建設投資額の推移を示したものである。

日本の水道事業においては、施設の老朽化や耐震化などの課題に加え、気候変動対策や省電力対策といった新たな課題などに取り組む必要がある。一方、平成 23 年度の建設投資額は全体としてみると前年度をやや上回っているものの、水道が直面する諸課題に適切に対応するためには、各事業体が抱える課題の解決に向けて所要の建設投資額を確保することが必要不可欠であると考えられる。

表 8 上水道事業における現在給水人口規模別建設投資の状況

(単位:百万円)

	H8	H9	H10	H11	H12	H13	H14	H15
都及び指定都市	323,461	321,218	309,293	257,265	278,009	243,389	241,176	222,034
30万人以上	273,808	257,314	251,093	228,266	202,230	194,603	193,201	172,601
15～30万人未満	150,816	149,640	138,707	138,177	114,080	109,188	105,133	92,921
10～15万人未満	88,409	89,551	92,980	83,914	78,111	78,572	69,914	75,696
5～10万人未満	143,149	152,256	150,118	141,769	132,364	122,269	118,133	117,022
3～5万人未満	89,487	101,122	101,738	95,187	92,334	92,260	83,830	82,102
1.5～3万人未満	125,010	120,690	120,298	113,732	104,356	96,954	86,007	82,161
1.5万人未満	131,917	130,540	139,877	132,899	119,639	110,041	96,578	95,098
上水道事業・合計	1,326,057	1,322,331	1,304,104	1,191,209	1,121,123	1,047,276	993,972	939,635
	H16	H17	H18	H19	H20	H21	H22	H23
都及び指定都市	212,276	226,024	231,433	230,027	231,887	250,967	242,473	249,143
30万人以上	188,243	205,482	177,541	156,997	156,624	151,731	146,057	152,018
15～30万人未満	94,567	98,536	92,616	98,014	105,609	107,215	98,905	95,154
10～15万人未満	68,200	74,115	67,582	65,714	65,124	73,812	69,925	70,987
5～10万人未満	104,217	119,741	122,109	114,565	114,429	117,906	111,156	116,395
3～5万人未満	81,271	74,021	71,126	67,688	65,590	67,440	63,796	62,122
1.5～3万人未満	77,230	62,019	53,748	49,497	51,135	46,585	40,758	40,061
1.5万人未満	66,793	31,690	30,127	25,077	27,949	33,327	28,390	28,376
上水道事業・合計	892,796	891,628	846,282	807,578	818,346	848,983	801,460	814,256

図8-1 上水道事業における現在給水人口規模別建設投資の状況－積み上げ－

JWRC

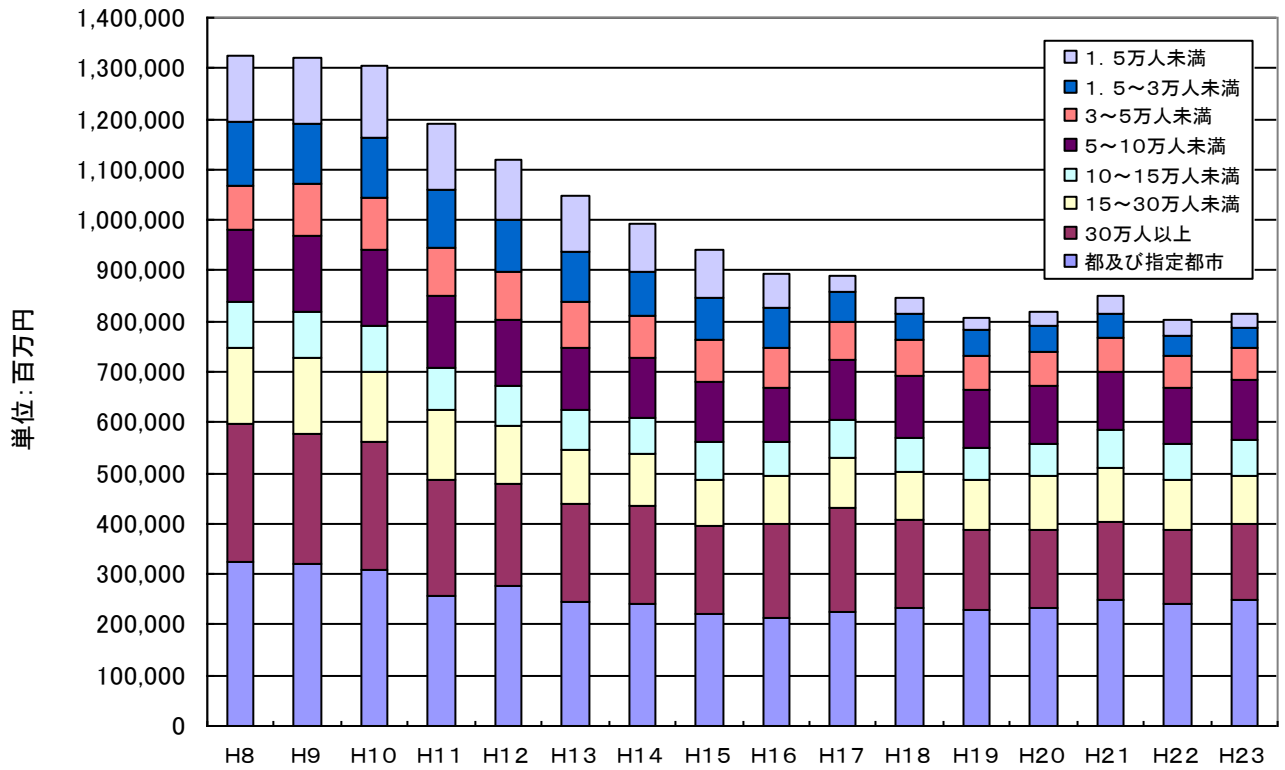
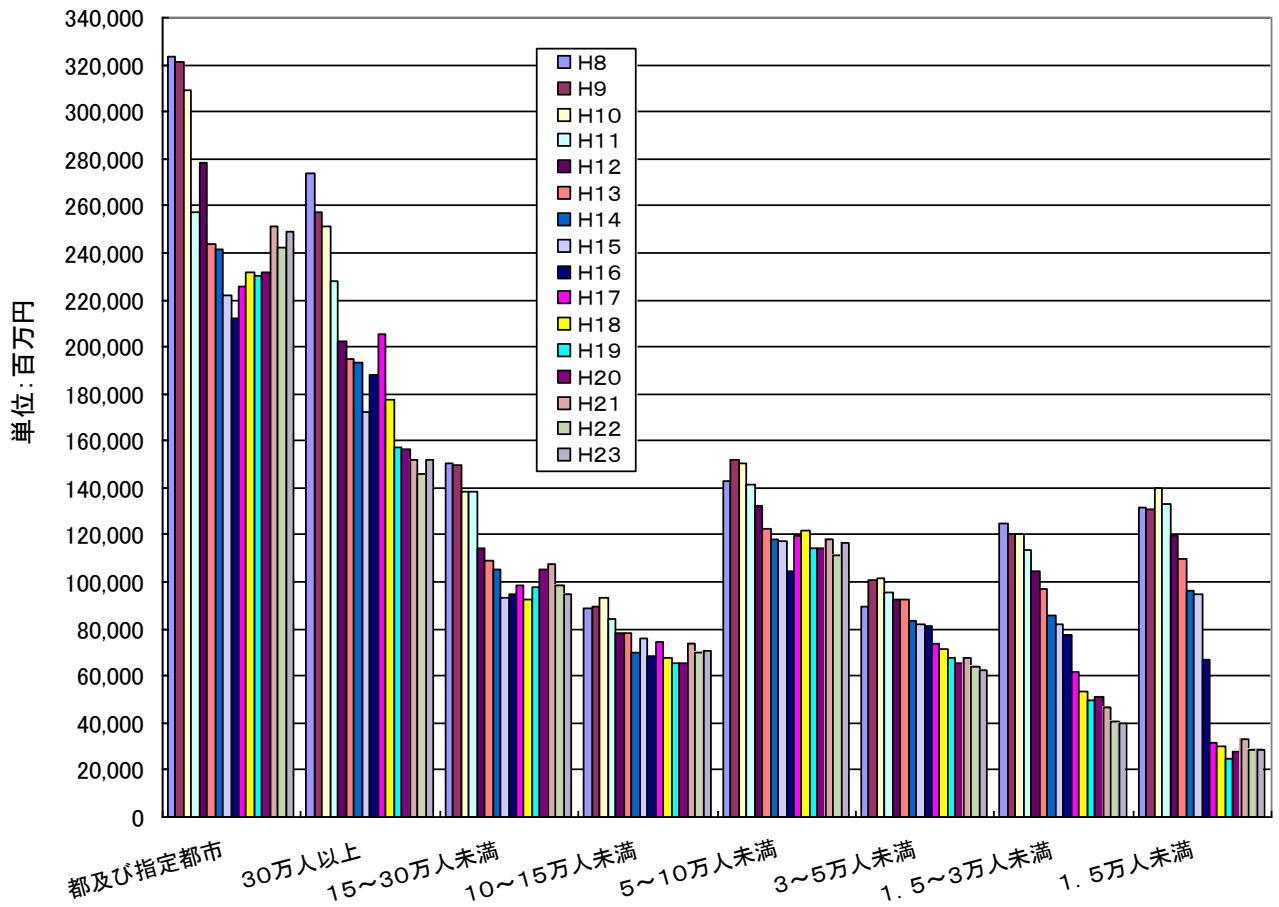


図8-2 上水道事業における現在給水人口規模別建設投資の状況

JWRC



9. 規模の大きな上水道事業・用水供給事業における経常利益等の推移

以下は、「平成17年度水道統計」の総論中「表―5 規模の大きな上水道事業」及び「表―6 規模の大きな水道用水供給事業」の上位10事業体について、経常利益等の推移をみたものである。

経常利益（経常損失）は、事業体別・年度別に相違があるのは当然であるが、図9-1に示すように、東京都の経常利益は他の事業体と比べても大きいことがわかる。なお、平成23年度の東京都の経常利益が前年度に比べてかなり減少しているが、その主な理由としては、東日本大震災の影響による給水量の減少、放射性物質対応や管路の耐震化対策の強化のための費用増加が考えられる。

表 9-1 規模の大きな上水道事業の経常利益・経常損失の状況(単位:千円)

	H16	H17	H18	H19	H20	H21	H22	H23
東京都	48,867,342	52,967,047	57,299,323	67,881,195	62,466,805	63,212,476	54,834,040	28,187,352
大阪市	6,661,157	7,468,211	7,151,375	6,392,014	6,867,461	5,048,304	7,693,517	5,671,568
横浜市	7,705,612	7,190,026	8,338,860	8,048,614	7,734,621	5,599,264	7,948,917	7,394,467
神奈川県	▲ 2,591,620	▲ 2,966,769	1,686,200	2,125,593	991,586	457,106	1,489,018	849,786
千葉県	8,541,266	9,132,896	9,792,579	10,236,422	7,546,814	7,334,530	9,151,442	6,667,727
名古屋市	1,174,292	1,322,494	1,266,241	1,478,447	999,665	69,824	445,267	420,534
京都市	869,492	344,672	▲ 177,532	182,256	261,679	1,081,871	1,285,488	692,583
川崎市	▲ 1,593,334	419,758	1,883,212	2,619,025	2,132,044	714,242	863,873	259,073
札幌市	1,153,287	1,534,445	1,229,221	3,128,291	3,061,392	4,007,843	4,629,884	6,223,947
神戸市	769,415	▲ 199,704	872,797	918,917	923,867	491,129	646,827	537,029
合計	71,556,909	77,213,076	89,342,276	103,010,774	92,985,934	88,016,589	88,988,273	56,904,066

表 9-2 規模の大きな水道用水供給事業の経常利益・経常損失の状況(単位:千円)

	H16	H17	H18	H19	H20	H21	H22	H23
神奈川県 内広域	▲ 2,327,646	372,079	▲ 1,793,369	289,364	664,134	2,217,494	3,481,114	2,533,983
大阪広域 水道	5,239,336	4,228,843	4,096,603	4,704,367	4,183,971	5,306,214	761,489	1,288,221
埼玉県	2,255,275	1,856,509	1,632,129	2,031,232	1,189,369	1,664,737	2,168,435	2,646,945
愛知県	4,074,894	4,043,929	4,136,406	4,121,927	4,511,227	4,524,490	5,062,520	5,166,342
阪神水道	▲ 2,164,641	▲ 1,597,646	▲ 1,406,404	▲ 1,134,060	▲ 1,014,080	▲ 770,990	▲ 503,429	189,102
兵庫県	517,496	1,178,262	1,657,941	1,532,057	1,921,593	1,563,148	2,410,036	1,374,153
沖縄県	186,446	512,959	921,874	1,017,540	597,277	1,140,246	1,602,685	504,391
宮城県	3,629,159	645,253	2,390,378	3,199,557	4,360,613	5,663,608	4,643,364	4,307,948
北千葉 広域	3,272,348	2,200,221	2,157,737	3,166,916	1,644,262	2,237,436	2,136,675	2,633,818
奈良県	993,055	842,176	1,036,870	1,106,723	1,144,680	1,881,880	1,815,619	2,122,846
合計	15,675,722	14,282,585	14,830,165	20,035,623	19,203,046	25,428,263	23,578,508	22,767,749

(注)大阪広域水道企業団は、平成22年度までは大阪府のデータを掲載。

図9-1 規模の大きな上水道事業の経常利益・経常損失の状況
(平成13～23年度)

JWRC

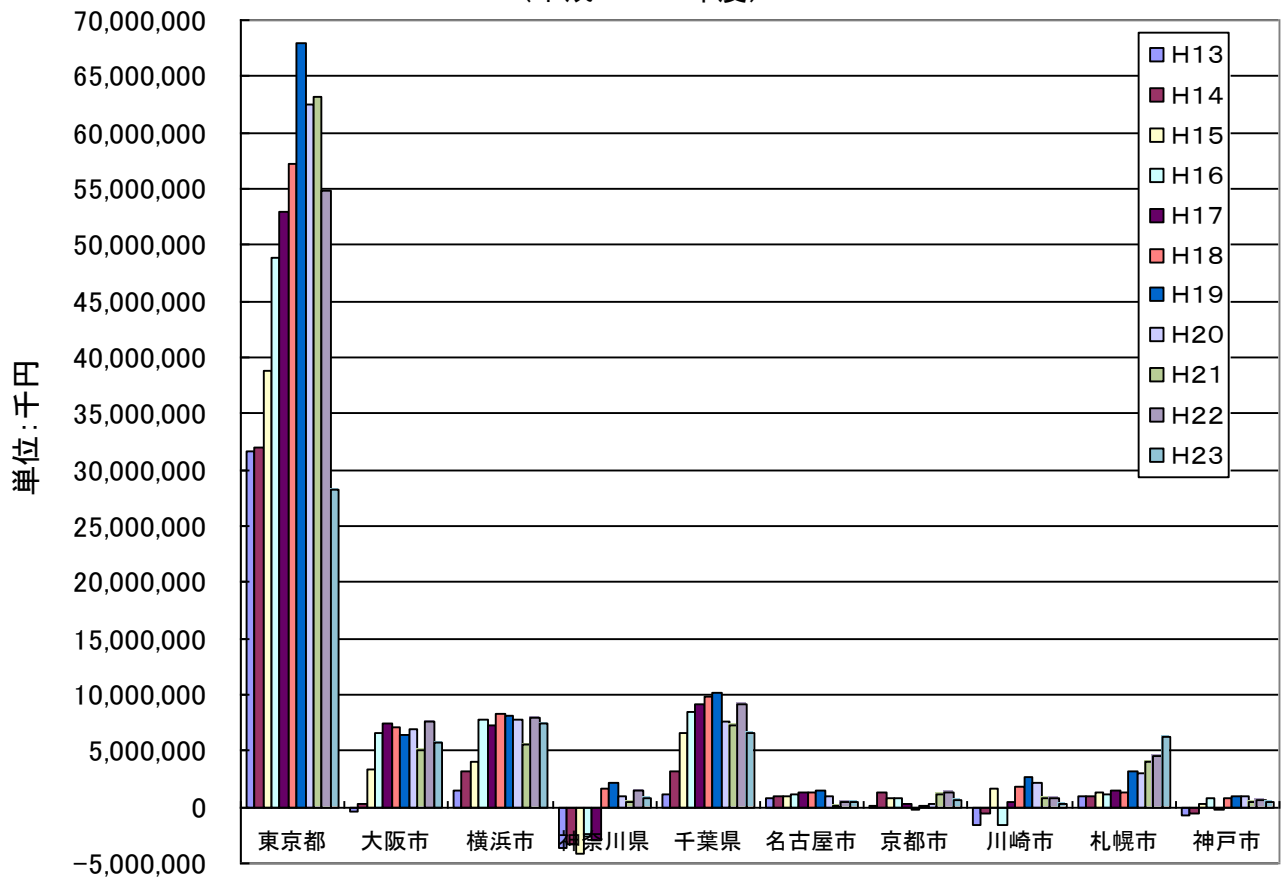
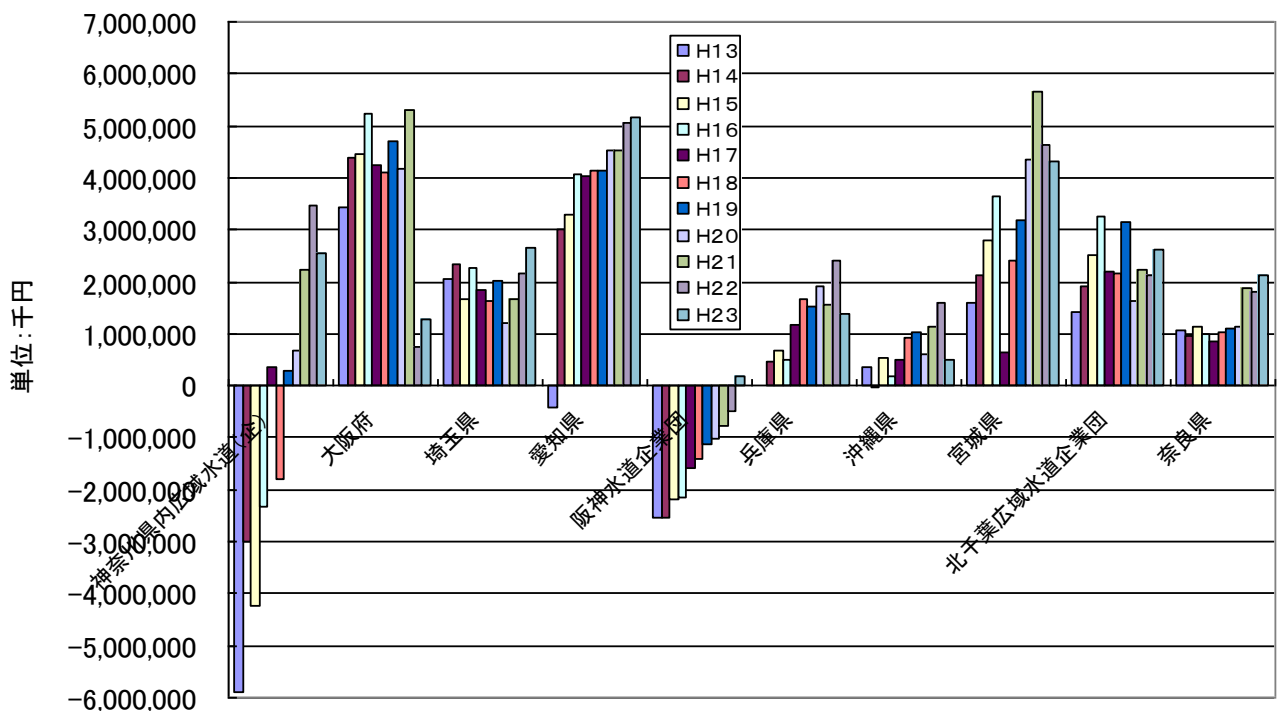


図9-2 規模の大きな水道用水供給事業の経常利益・経常損失の状況
(平成13～23年度)

JWRC



配信先変更のご連絡等について

「JWRC水道ホットニュース」配信先の変更・追加・停止、その他ご意見、ご要望等がございましたら、会員様名、担当者様名、所属名、連絡先電話番号をご記入の上、下記までEメールにてご連絡をお願いします。〒105-0001 東京都港区虎ノ門2-8-1 虎ノ門電気ビル2F (公財) 水道技術研究センター ホットニュース担当

E-MAIL : jwrchot@jwrc-net.or.jp

TEL 03-3597-0214 FAX 03-3597-0215

また、ご連絡いただいた個人情報は、当センターからのお知らせの配信業務以外には一切使用いたしません。

水道ホットニュースのバックナンバーについて

水道ホットニュースのバックナンバー（第58号以降）は、下記アドレスでご覧になれます。

<http://www.jwrc-net.or.jp/hotnews/hotnews-h25.html>