

(公財)水道技術研究センター  
〒105-0001 東京都港区虎ノ門2-8-1  
虎ノ門電気ビル2F  
TEL 03-3597-0214, FAX 03-3597-0215  
E-mail [jwrchot@jwrc-net.or.jp](mailto:jwrchot@jwrc-net.or.jp)  
URL <http://www.jwrc-net.or.jp>

## 日本の水道事業体の「無収水率」について

### －平成23年度水道統計に基づく試算結果－

#### (その3)

#### 4. 現在給水人口20万人以上の上水道98事業における無収水率等

##### (平成23年度)

以下の図表は、平成23年度における現在給水人口20万人以上の上水道98事業の無収水率等を試算した結果を示したものである。

(注) 年間無収水量＝年間有効無収水量＋年間無効水量

都道府県名	事業主体名	現在 給水人口 (人)	年間 給水量 (千m3)	年間 無収水量 (千m3)	年間 漏水量 (千m3)	漏水率 (%)	漏水以外の 無収水の割合 (%)	無収水率 (%)
大阪府	寝屋川市	238,558	26,058	793	750	2.88	0.16	<b>3.04</b>
兵庫県	明石市	290,449	34,909	1,150	571	1.64	1.66	<b>3.29</b>
愛知県	岡崎市	369,374	41,992	1,385	309	0.73	2.56	<b>3.30</b>
沖縄県	那覇市	318,018	38,384	1,328	519	1.35	2.11	<b>3.46</b>
埼玉県	所沢市	341,987	37,332	1,299	42	0.11	3.37	<b>3.48</b>
大阪府	茨木市	276,120	30,363	1,174	163	0.54	3.33	<b>3.87</b>
大阪府	吹田市	357,664	42,383	1,700	806	1.90	2.11	<b>4.01</b>
福岡県	福岡市	1,472,300	146,318	5,995	3,855	2.63	1.46	<b>4.10</b>
東京都	東京都	12,831,573	1,534,045	64,804	43,653	2.85	1.38	<b>4.22</b>
大阪府	豊中市	390,286	45,118	1,967	958	2.12	2.24	<b>4.36</b>
大阪府	高槻市	354,908	38,876	1,706	852	2.19	2.20	<b>4.39</b>
兵庫県	加古川市	259,916	29,296	1,383	25	0.09	4.64	<b>4.72</b>
兵庫県	宝塚市	227,633	25,131	1,201	7	0.03	4.75	<b>4.78</b>
埼玉県	越谷・松伏水道企業団	359,380	39,433	2,057	1,060	2.69	2.53	<b>5.22</b>
愛媛県	松山市	484,550	51,927	2,717	1,517	2.92	2.31	<b>5.23</b>
徳島県	徳島市	242,421	33,593	1,791	1,056	3.14	2.19	<b>5.33</b>
愛知県	愛知中部水道企業団	311,609	33,845	1,978	1,089	3.22	2.63	<b>5.84</b>
千葉県	千葉県	2,937,568	314,614	18,661	5,219	1.66	4.27	<b>5.93</b>
埼玉県	さいたま市	1,231,344	134,121	8,183	4,639	3.46	2.64	<b>6.10</b>
大阪府	八尾市	270,900	33,388	2,136	475	1.42	4.98	<b>6.40</b>
千葉県	柏市	377,786	40,424	2,614	1,437	3.56	2.91	<b>6.47</b>

静岡県	浜松市	754,379	86,773	5,620	3,618	4.17	2.31	<b>6.48</b>
兵庫県	西宮市	482,647	56,712	3,707	1,271	2.24	4.29	<b>6.54</b>
埼玉県	川越市	342,791	40,519	2,649	0	0.00	6.54	<b>6.54</b>
新潟県	新潟市	798,701	107,082	7,016	3,963	3.70	2.85	<b>6.55</b>
大阪府	東大阪市	507,382	61,066	4,020	30	0.05	6.53	<b>6.58</b>
広島県	広島市	1,208,453	139,086	9,161	4,719	3.39	3.19	<b>6.59</b>
大阪府	堺市	843,549	98,739	6,583	4,499	4.56	2.11	<b>6.67</b>
愛知県	名古屋市	2,388,943	286,289	19,212	7,595	2.65	4.06	<b>6.71</b>
高知県	高知市	318,635	41,259	2,791	1,297	3.14	3.62	<b>6.76</b>
岩手県	盛岡市	287,252	31,113	2,159	544	1.75	5.19	<b>6.94</b>
愛知県	春日井市	305,360	35,503	2,464	11	0.03	6.91	<b>6.94</b>
香川県	高松市	415,562	50,029	3,481	2,414	4.83	2.13	<b>6.96</b>
愛知県	豊橋市	372,549	42,292	2,959	1,278	3.02	3.97	<b>7.00</b>
大阪府	枚方市	406,790	48,671	3,455	2,367	4.86	2.23	<b>7.10</b>
北海道	札幌市	1,913,686	191,245	13,873	5,674	2.97	4.29	<b>7.25</b>
埼玉県	草加市	244,759	26,957	1,989	631	2.34	5.04	<b>7.38</b>
福岡県	久留米市	264,198	26,965	2,018	62	0.23	7.25	<b>7.48</b>
福井県	福井市	257,447	36,027	2,716	1,790	4.97	2.57	<b>7.54</b>
滋賀県	大津市	337,834	43,933	3,313	1,819	4.14	3.40	<b>7.54</b>
岡山県	倉敷市(倉敷)	453,863	60,183	4,540	13	0.02	7.52	<b>7.54</b>
兵庫県	神戸市(市街地)	1,536,868	194,133	15,394	8,988	4.63	3.30	<b>7.93</b>
石川県	金沢市	458,530	56,091	4,545	1,830	3.26	4.84	<b>8.10</b>
茨城県	水戸市	267,219	35,720	2,918	1,836	5.14	3.03	<b>8.17</b>
兵庫県	尼崎市	450,180	58,641	4,840	3,067	5.23	3.02	<b>8.25</b>
広島県	福山市	450,963	53,644	4,433	3,311	6.17	2.09	<b>8.26</b>
埼玉県	上尾市	223,472	23,917	2,015	664	2.77	5.65	<b>8.42</b>
鹿児島県	鹿児島市	583,300	68,152	5,837	5,045	7.40	1.16	<b>8.56</b>
愛知県	豊田市	406,632	49,061	4,303	9	0.02	8.75	<b>8.77</b>
富山県	富山市	414,994	51,486	4,610	389	0.76	8.20	<b>8.95</b>
三重県	鈴鹿市	202,092	25,671	2,302	1,267	4.93	4.03	<b>8.97</b>
熊本県	熊本市	688,916	80,101	7,304	4,867	6.08	3.04	<b>9.12</b>
長野県	長野市	264,223	33,202	3,117	1,984	5.98	3.41	<b>9.39</b>
三重県	四日市市	313,545	41,750	3,922	3,340	8.00	1.39	<b>9.39</b>
神奈川県	横浜市	3,688,568	431,653	40,785	28,672	6.64	2.81	<b>9.45</b>
北海道	函館市	262,529	32,575	3,119	1,347	4.14	5.44	<b>9.57</b>
岡山県	岡山市	709,534	92,180	8,948	6,642	7.21	2.50	<b>9.71</b>
埼玉県	川口市	561,949	64,980	6,335	3,950	6.08	3.67	<b>9.75</b>
奈良県	奈良市	357,330	46,198	4,566	2,350	5.09	4.80	<b>9.88</b>
愛知県	一宮市	364,097	43,268	4,372	2,769	6.40	3.70	<b>10.10</b>
宮崎県	宮崎市	396,002	51,456	5,275	4,185	8.13	2.12	<b>10.25</b>
長崎県	長崎市(長崎)	393,855	42,356	4,443	2,642	6.24	4.25	<b>10.49</b>
兵庫県	姫路市	533,307	64,199	6,840	3,478	5.42	5.24	<b>10.65</b>
広島県	呉市	230,476	26,487	2,823	1,223	4.62	6.04	<b>10.66</b>
秋田県	秋田市	317,948	38,279	4,094	2,979	7.78	2.91	<b>10.70</b>
山口県	下関市	268,078	34,715	3,784	2,413	6.95	3.95	<b>10.90</b>
神奈川県	川崎市	1,432,310	186,694	20,424	11,459	6.14	4.80	<b>10.94</b>

山形県	山形市	249,363	28,367	3,140	2,557	9.01	2.05	<b>11.07</b>
群馬県	伊勢崎市	206,033	28,747	3,223	591	2.06	9.15	<b>11.21</b>
神奈川県	神奈川県	2,782,608	344,764	38,820	21,905	6.35	4.91	<b>11.26</b>
青森県	青森市	294,040	34,474	4,012	2	0.00	11.63	<b>11.64</b>
宮城県	仙台市	1,028,015	117,692	13,749	8,790	7.47	4.21	<b>11.68</b>
静岡県	静岡市	692,395	84,859	10,013	4,077	4.80	6.99	<b>11.80</b>
埼玉県	春日部市	236,702	28,576	3,377	109	0.38	11.44	<b>11.82</b>
大阪府	大阪市	2,670,701	435,684	53,518	26,973	6.19	6.09	<b>12.28</b>
大分県	大分市	461,703	51,918	6,392	4,312	8.31	4.01	<b>12.31</b>
群馬県	高崎市	363,515	51,637	6,436	61	0.12	12.35	<b>12.46</b>
長野県	松本市(松本)	204,863	26,543	3,326	2,621	9.87	2.66	<b>12.53</b>
栃木県	宇都宮市	494,348	60,378	7,590	4,714	7.81	4.76	<b>12.57</b>
北海道	旭川市	327,321	36,207	4,557	1,151	3.18	9.41	<b>12.59</b>
茨城県	茨城県南水道企業団	233,068	24,224	3,064	2,058	8.50	4.15	<b>12.65</b>
神奈川県	横須賀市	413,387	59,006	7,476	5,822	9.87	2.80	<b>12.67</b>
福岡県	北九州市	979,537	116,236	14,809	9,668	8.32	4.42	<b>12.74</b>
青森県	八戸圏域水道企業団	317,910	32,806	4,293	3,350	10.21	2.87	<b>13.09</b>
長崎県	佐世保市	239,685	28,395	3,744	2,922	10.29	2.90	<b>13.19</b>
福島県	郡山市	313,451	39,164	5,236	115	0.29	13.08	<b>13.37</b>
静岡県	富士市(富士)	222,784	31,706	4,344	2,773	8.75	4.95	<b>13.70</b>
新潟県	長岡市	258,514	35,798	4,917	3,951	11.04	2.70	<b>13.74</b>
群馬県	太田市	216,042	30,133	4,178	0	0.00	13.87	<b>13.87</b>
三重県	津市	281,661	41,351	5,750	136	0.33	13.58	<b>13.91</b>
京都府	京都市	1,457,600	201,464	28,547	59	0.03	14.14	<b>14.17</b>
福島県	福島市	276,091	31,358	4,611	2,928	9.34	5.37	<b>14.70</b>
静岡県	沼津市	230,169	38,950	6,039	3,483	8.94	6.56	<b>15.50</b>
群馬県	前橋市	337,266	50,699	8,630	6,746	13.31	3.72	<b>17.02</b>
山梨県	甲府市	240,878	35,112	6,738	5,314	15.13	4.06	<b>19.19</b>
和歌山県	和歌山市	361,638	55,222	10,772	9,618	17.42	2.09	<b>19.51</b>
福島県	いわき市	316,577	45,744	11,038	8,879	19.41	4.72	<b>24.13</b>
岐阜県	岐阜市	358,313	54,615	13,937	11,006	20.15	5.37	<b>25.52</b>

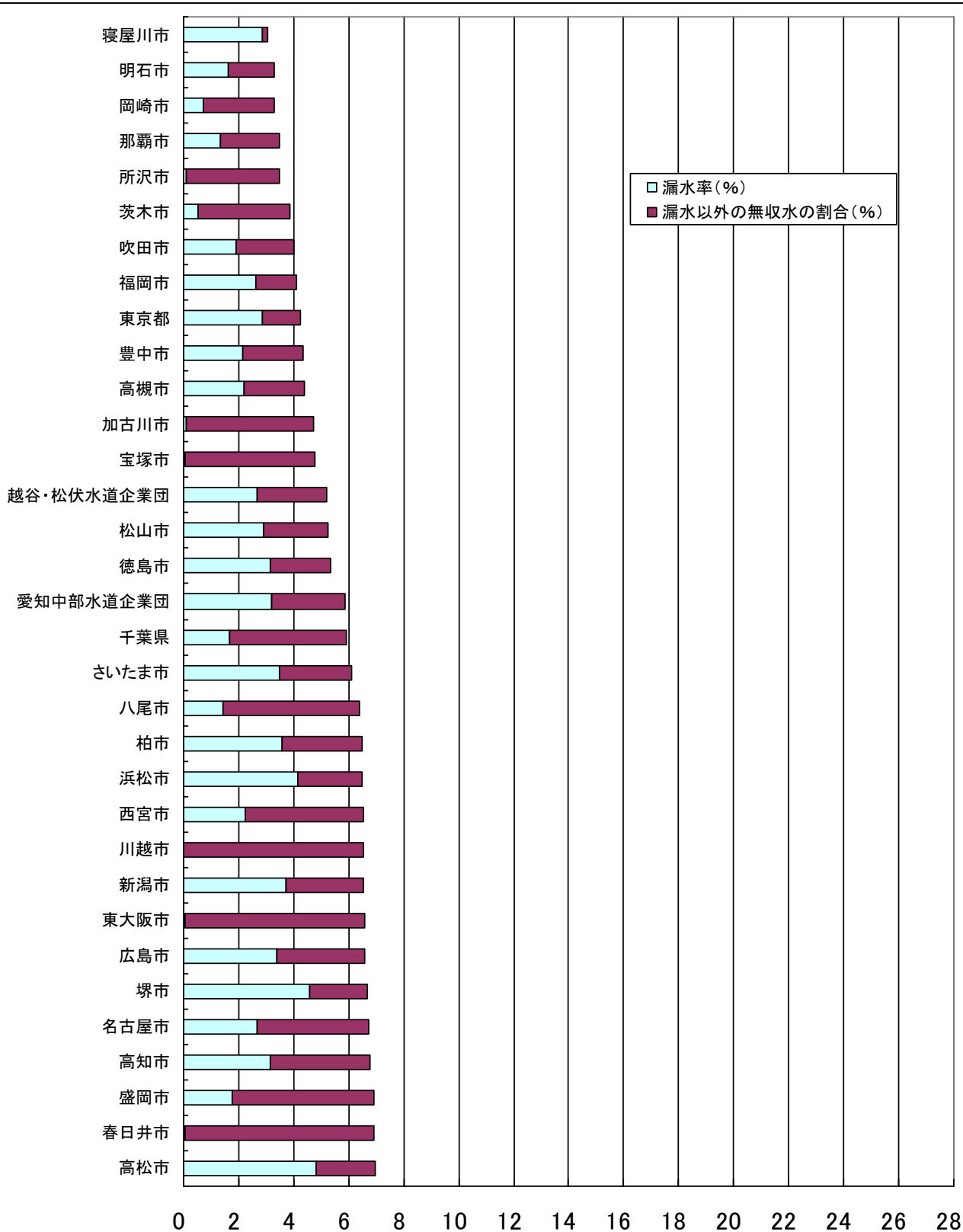


図3-1 現在給水人口20万人以上の上水道98事業体における無収水率(平成23年度)

-その1-

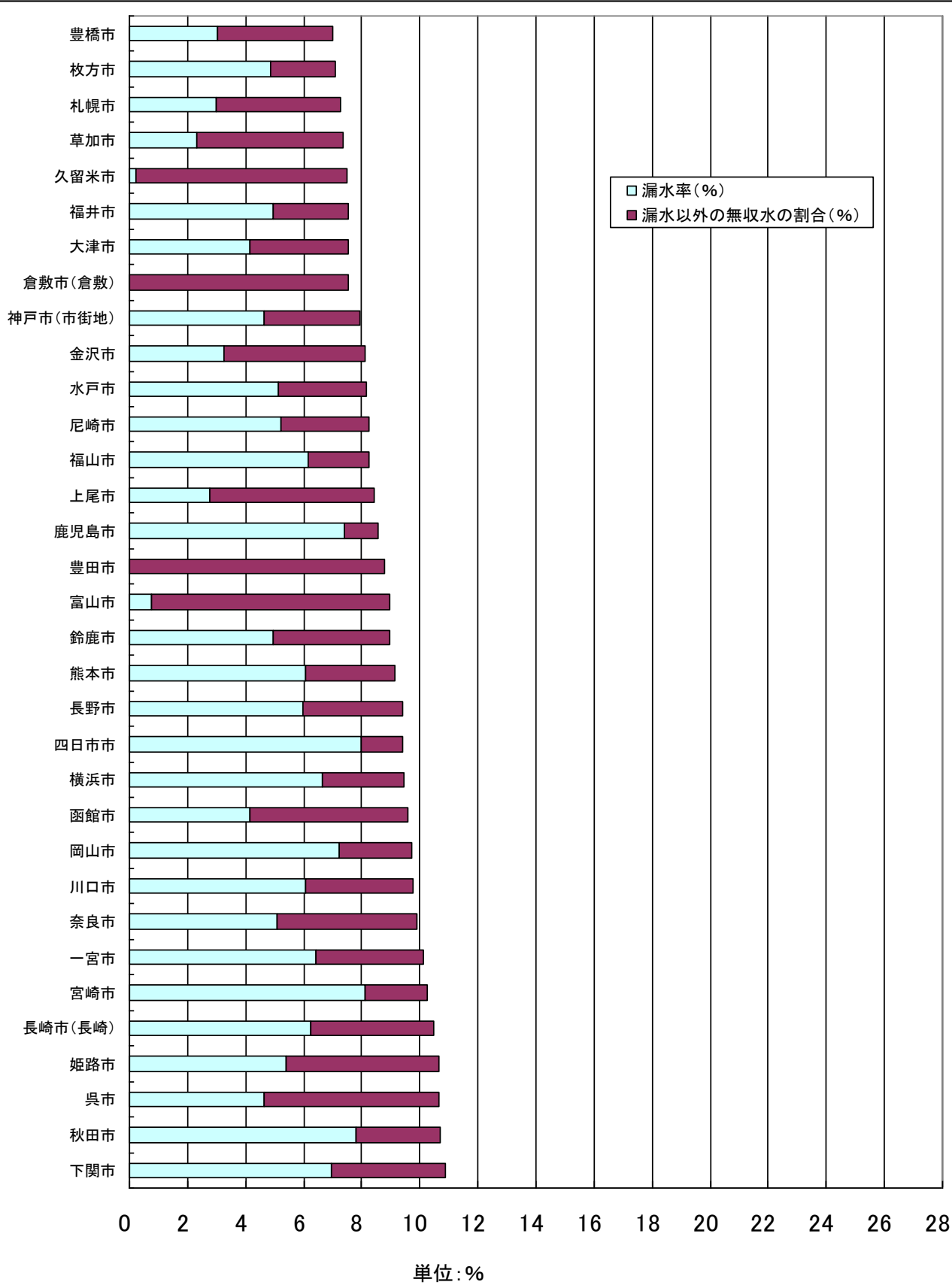


図3-2 現在給水人口20万人以上の上水道98事業体における無収水率(平成23年度)

-その2-

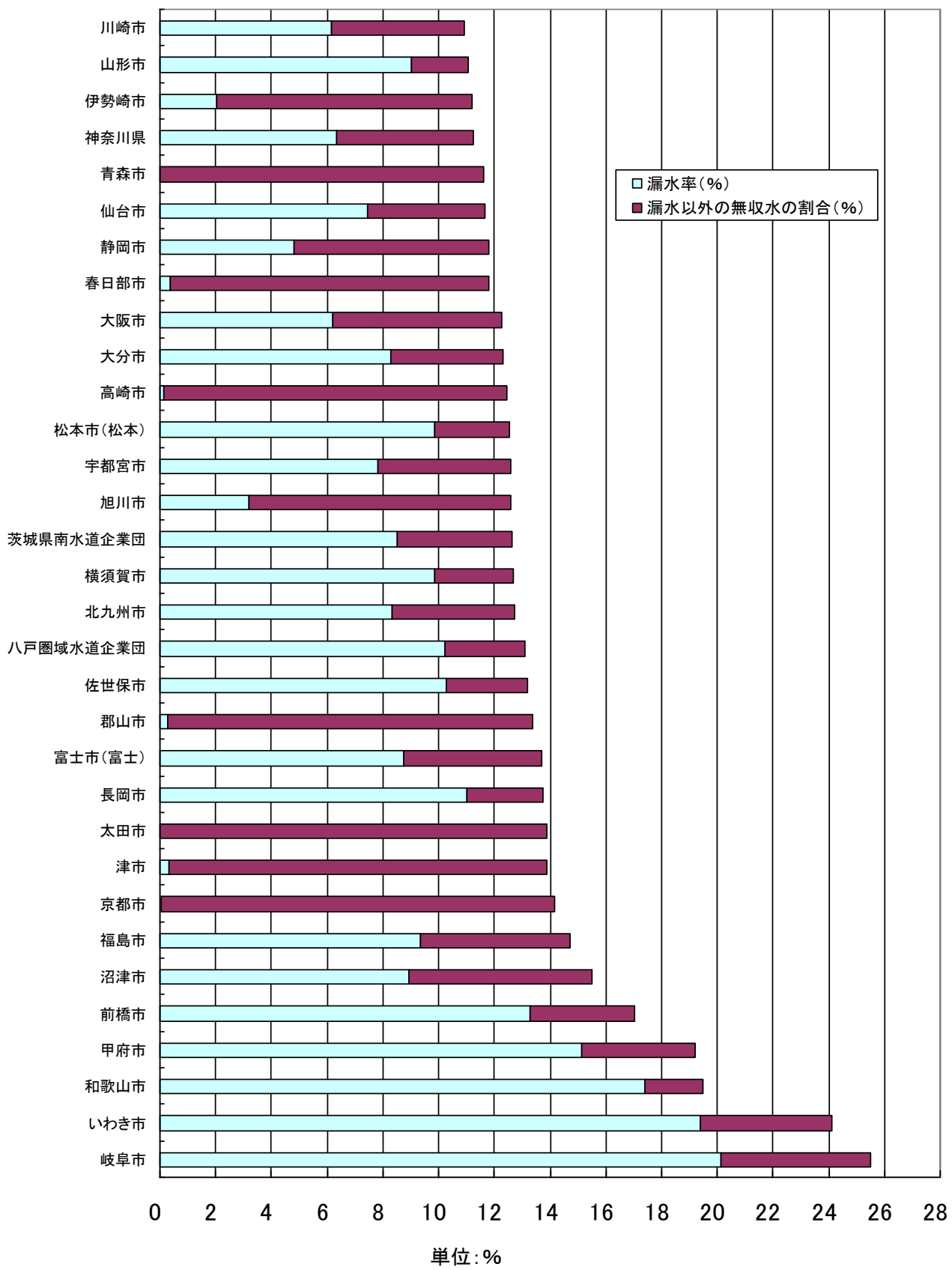


図3-3 現在給水人口20万人以上の上水道98事業者における無収水率(平成23年度)

-その3-



## 5. 規模の大きな上水道 22 事業における無収水率等の推移

以下の図表は、規模の大きな上水道 22 事業における平成 23 年度末現在) の無収水率の推移を試算した結果を示したものである。

(注) 規模の大きな上水道事業：ここでは、計画一日最大給水量 30 万 m<sup>3</sup>以上を対象とした。

(参考) 規模の大きな上水道 22 事業の計画一日最大給水量 (平成 23 年度末現在)

	計画一日最大給水量 (m <sup>3</sup> /日、H24.3.31 現在)		計画一日最大給水量 (m <sup>3</sup> /日、H24.3.31 現在)
札幌市	958,000	名古屋市	1,244,000
仙台市	527,000	京都市	730,000
さいたま市	575,000	大阪市	2,010,000
千葉県	1,440,000	堺市	355,000
東京都	6,000,000	神戸市(市街地)	676,000
横浜市	1,800,000	尼崎市	383,500
横須賀市	320,000	岡山市	365,000
川崎市	626,200	倉敷市(倉敷)	322,000
神奈川県	1,588,000	広島市	810,500
新潟市	567,732	北九州市	537,000
浜松市	328,450	福岡市	530,000

表 規模の大きな上水道 22 事業における無収水率の推移 (H13～H23)

事業主体名	H13	H14	H15	H16	H17	H18	H19	H20	H21	H22	H23
札幌市	8.54	8.42	8.48	8.45	9.11	8.39	7.80	7.62	7.50	7.53	7.82
仙台市	8.71	8.80	8.73	8.56	8.84	8.39	8.28	7.88	7.25	6.57	11.68
さいたま市	10.01	11.13	11.41	8.85	7.76	7.27	7.12	6.69	6.29	6.32	6.10
千葉県	8.30	7.79	8.03	7.32	7.49	6.91	5.62	5.15	5.25	5.04	5.93
東京都	8.79	7.41	6.41	6.10	5.81	5.12	4.81	4.52	4.38	3.78	4.22
横浜市	7.79	7.23	7.60	7.91	8.86	7.97	7.44	8.04	8.46	8.32	9.45
横須賀市	11.34	11.20	10.97	9.60	10.18	9.55	9.48	9.96	11.05	11.09	12.67
川崎市	13.62	14.26	14.58	13.61	13.24	12.60	12.67	12.88	12.73	10.31	10.94
神奈川県	10.14	9.75	9.63	10.90	10.29	11.09	11.01	11.05	10.08	10.43	11.26
新潟市	4.67	4.62	4.81	7.64	6.24	6.74	6.68	6.24	6.61	6.26	6.55
浜松市	5.56	5.65	5.76	5.67	7.74	6.79	6.49	5.83	5.83	5.93	6.48
名古屋市	8.28	7.98	7.69	7.38	7.15	6.85	6.46	6.22	6.21	6.70	6.71
京都市	14.70	14.50	14.50	14.36	13.90	14.21	13.53	13.38	13.64	13.90	14.17
大阪市	12.24	12.22	12.45	11.80	12.47	11.89	11.14	9.33	11.17	11.53	12.28
堺市	8.43	8.30	9.07	8.07	8.47	7.31	7.74	7.16	7.11	6.60	6.67
神戸市(市街地)	8.26	8.33	8.00	7.62	7.53	7.26	6.88	7.72	7.23	7.34	7.93
尼崎市	8.57	10.72	9.94	9.08	8.58	8.23	8.26	8.05	8.39	7.83	8.25
岡山市	10.67	8.72	8.34	8.16	11.54	11.75	11.68	11.11	11.41	11.04	9.71
倉敷市(倉敷)	8.69	8.25	9.42	8.71	8.83	8.31	7.41	6.11	6.01	7.31	7.54
広島市	8.22	8.06	7.96	7.86	7.66	7.46	7.32	7.24	6.98	6.83	6.59
北九州市	13.21	13.65	14.21	13.58	13.47	12.48	12.18	12.66	13.00	13.81	12.74
福岡市	3.99	3.41	4.49	4.33	5.08	4.12	3.75	3.73	4.13	4.25	4.10

図5-1 規模の大きな上水道事業における無収水率の推移(平成21~23年度)  
 -水道統計に基づく試算結果-

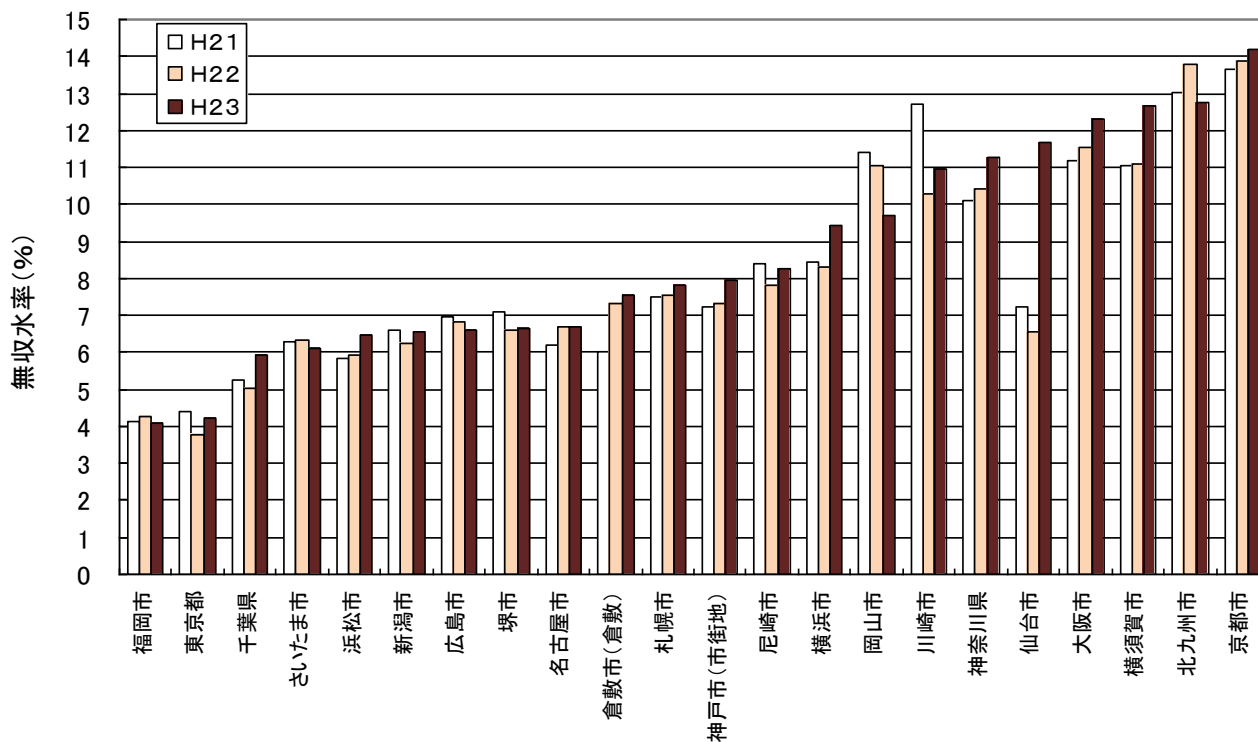


図5-2 平成23年度無収水率(規模の大きな上水道事業)  
 (無収水率=有効無収水率+無効水率)

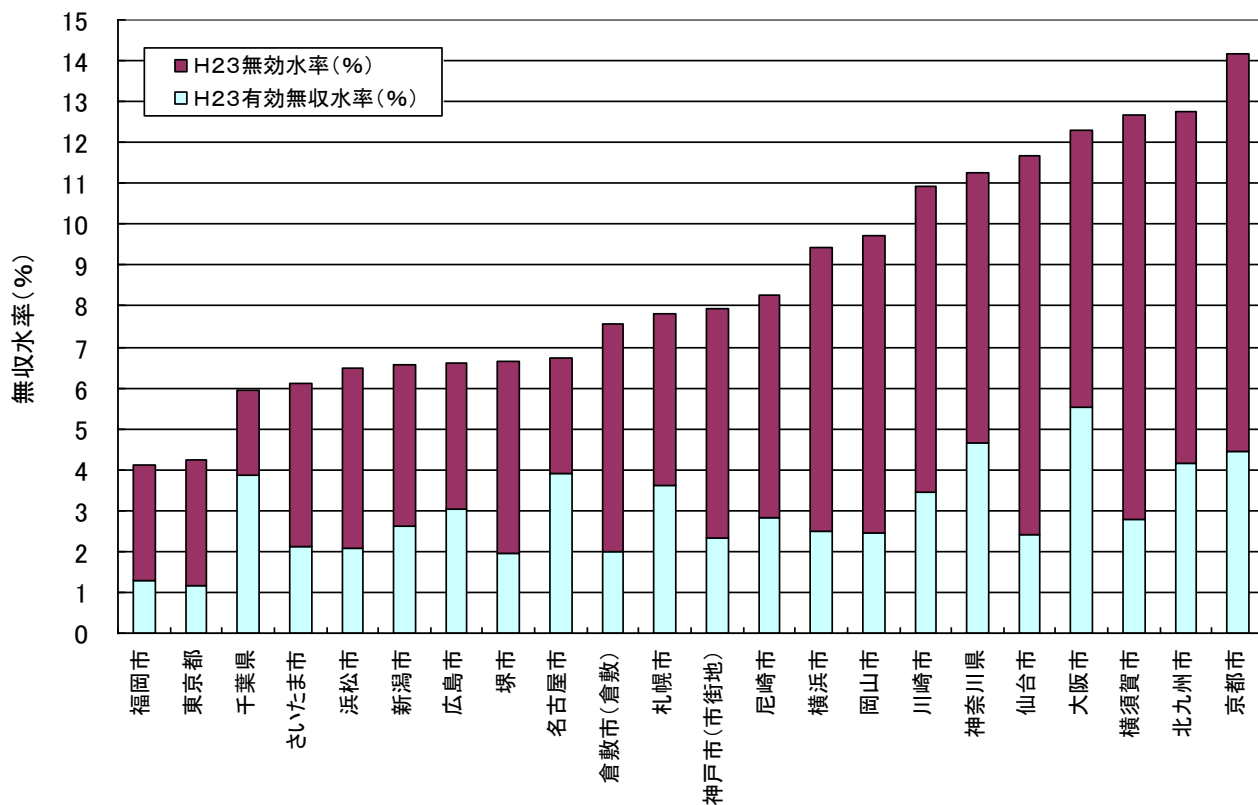




図5-3-1 札幌市の無収水率(=有効無収水率+無効率)の推移

JWRC

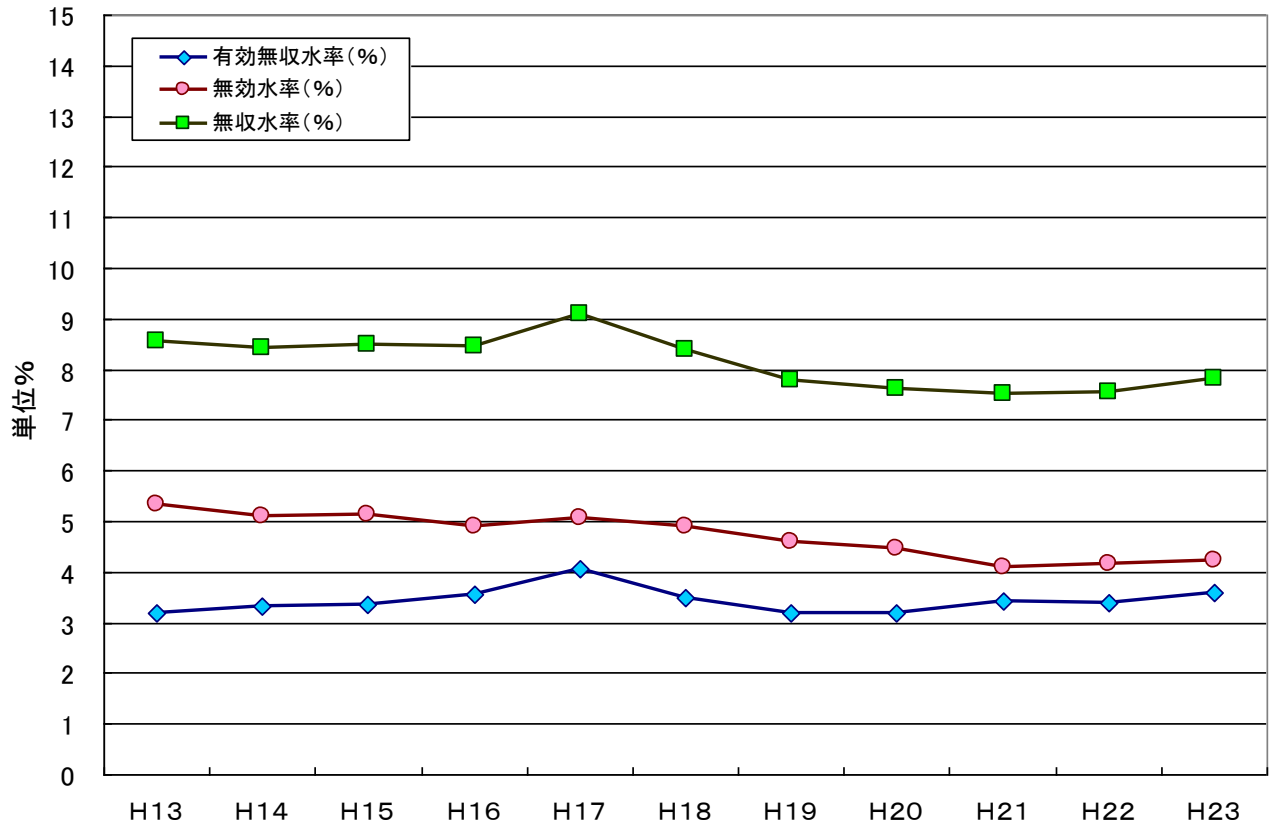


図5-3-2 仙台市の無収水率(=有効無収水率+無効率)の推移

JWRC

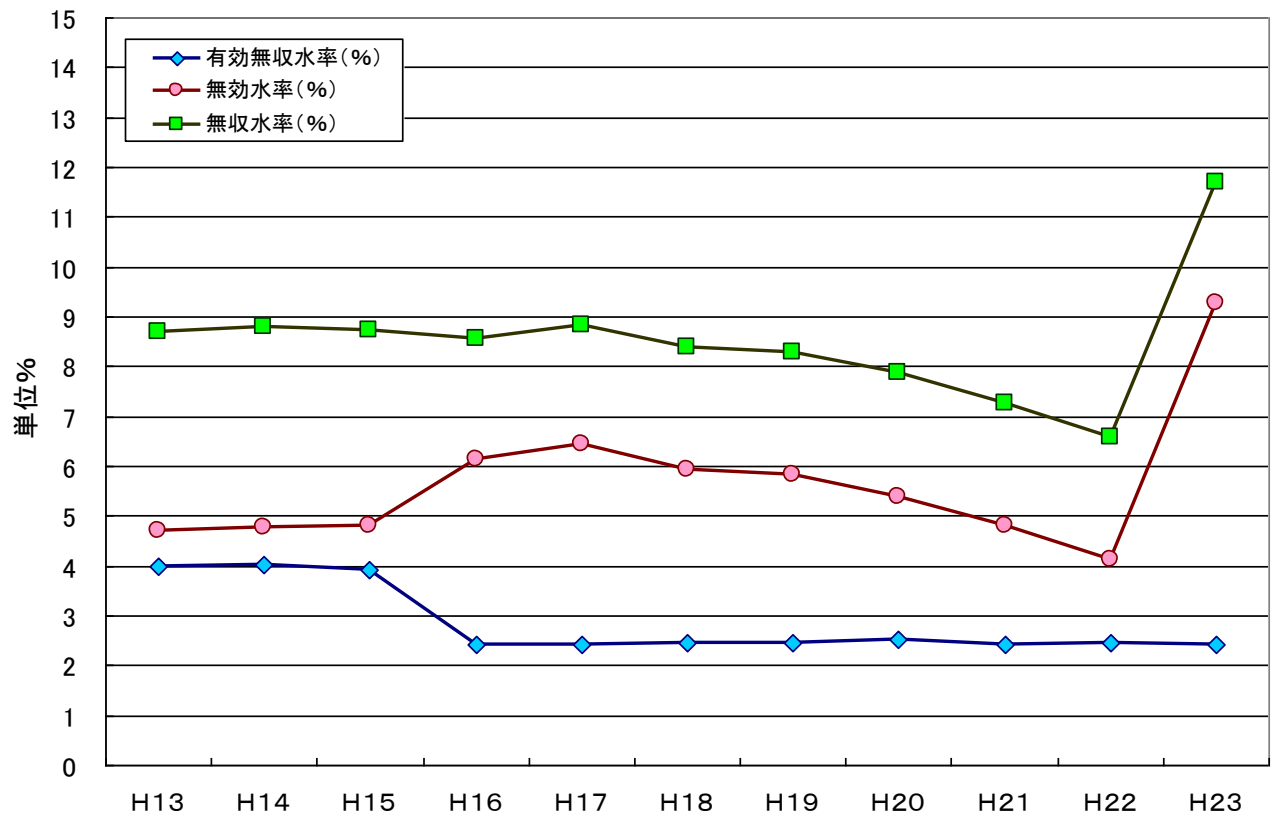


図5-3-3 さいたま市の無収水率(=有効無収水率+無効率)の推移

JWRC

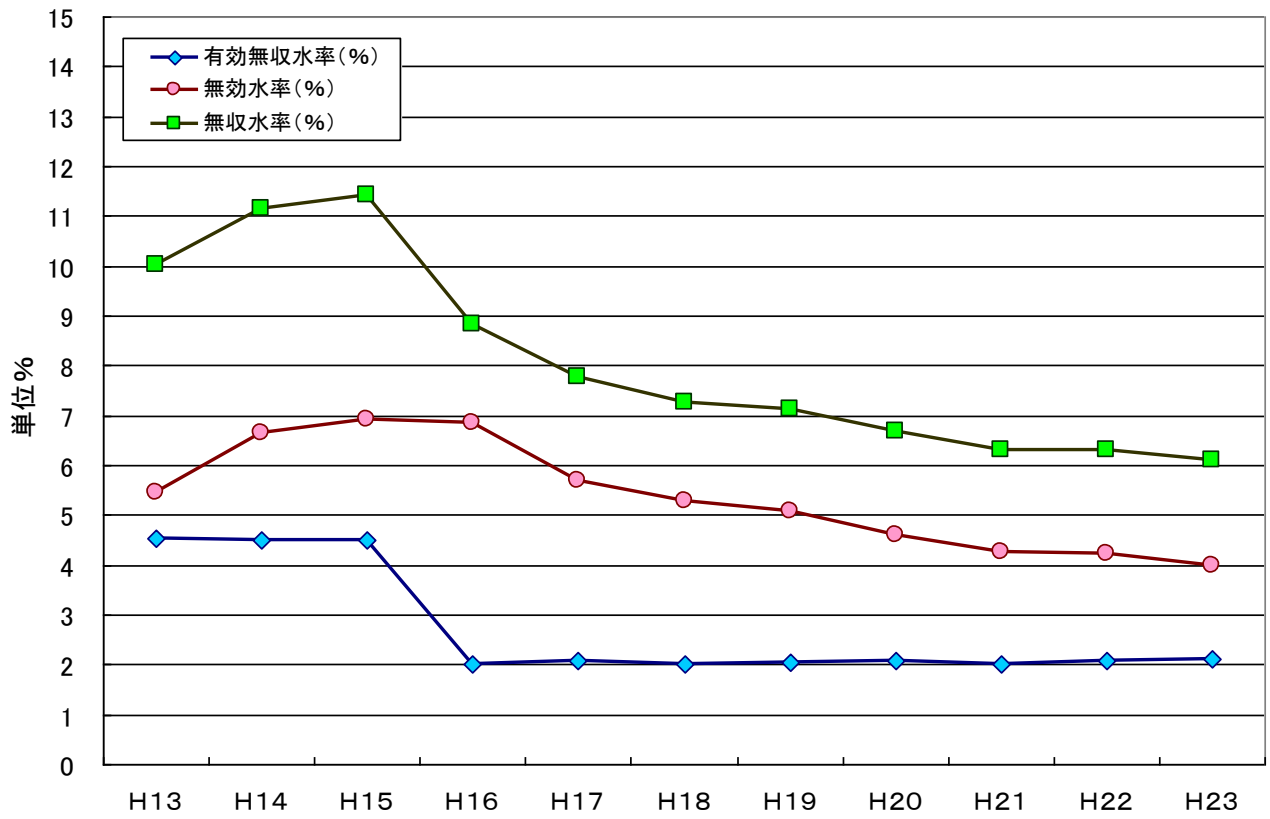


図5-3-4 千葉県の無収水率(=有効無収水率+無効率)の推移

JWRC

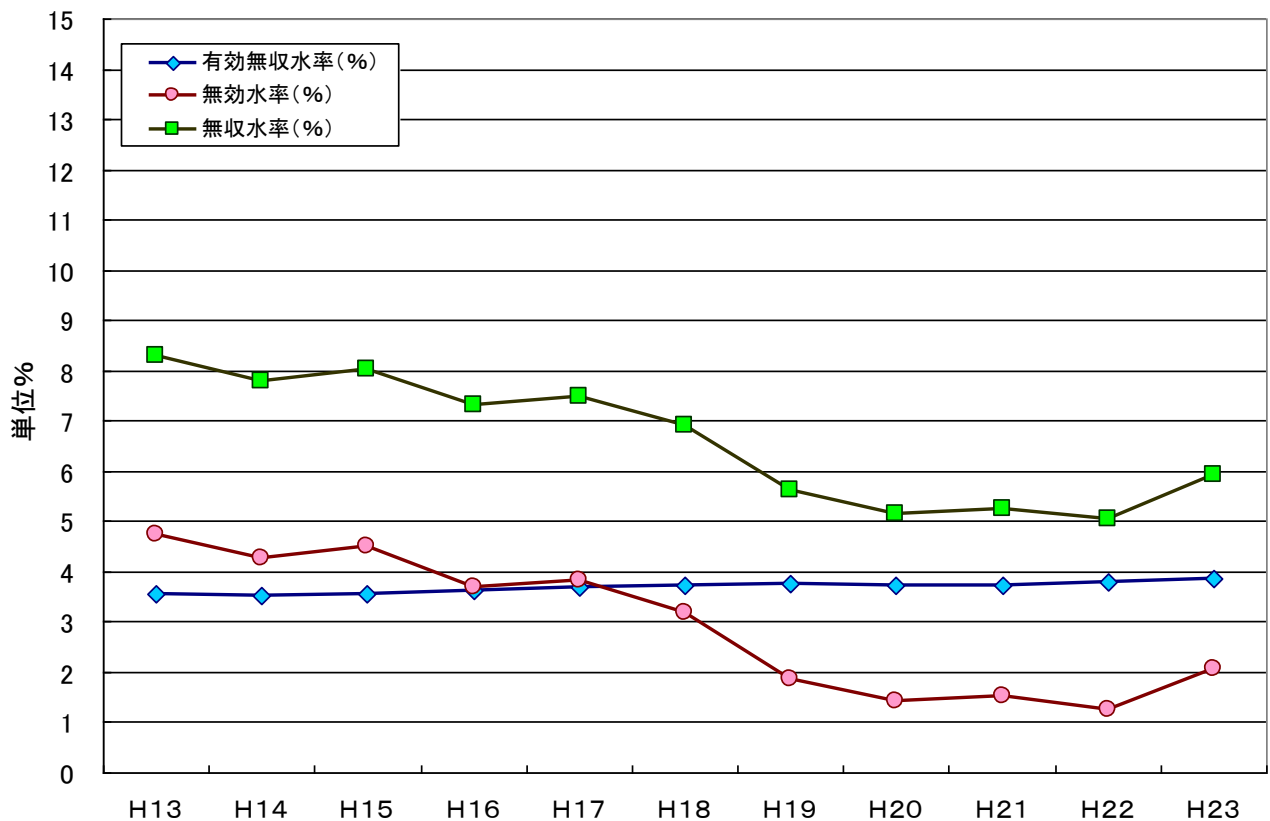


図5-3-5 東京都の無収水率(=有効無収水率+無効率)の推移

JWRC

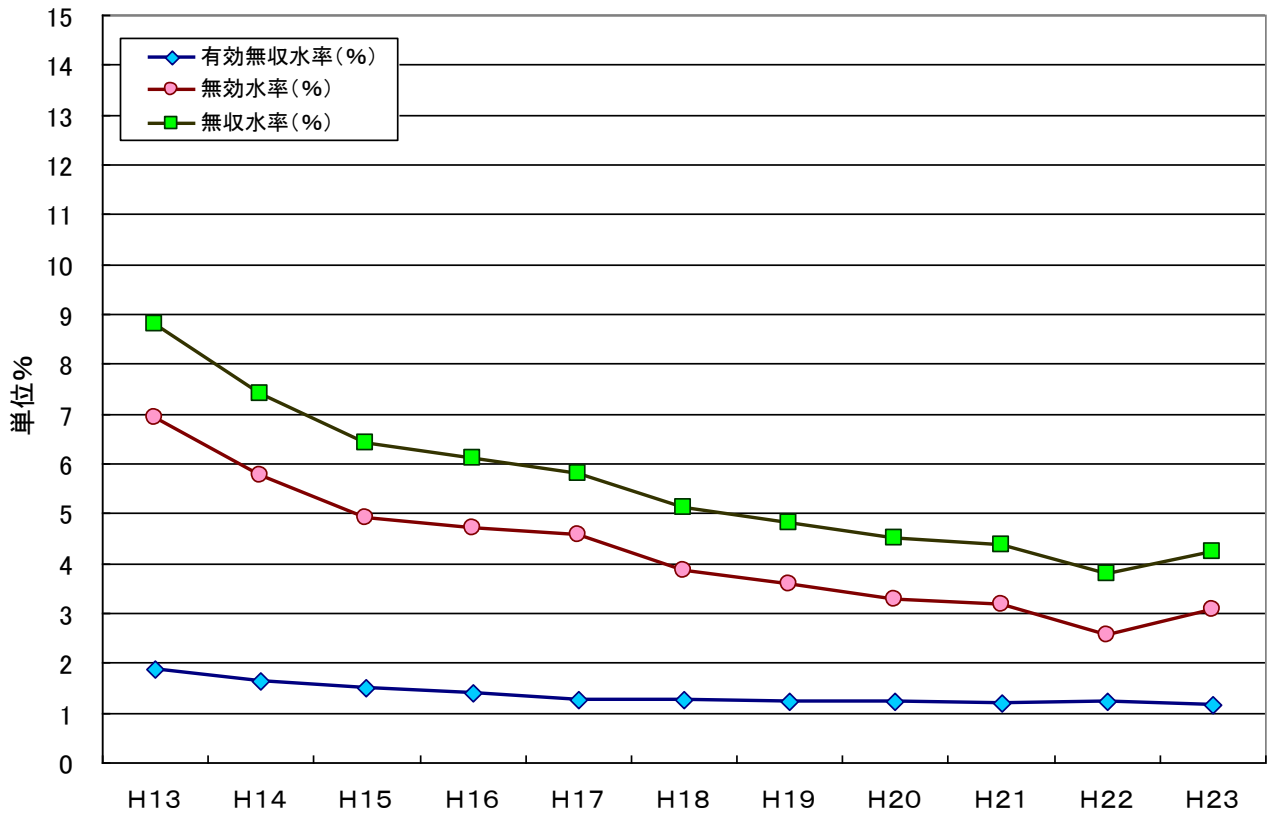


図5-3-6 横浜市の無収水率(=有効無収水率+無効率)の推移

JWRC

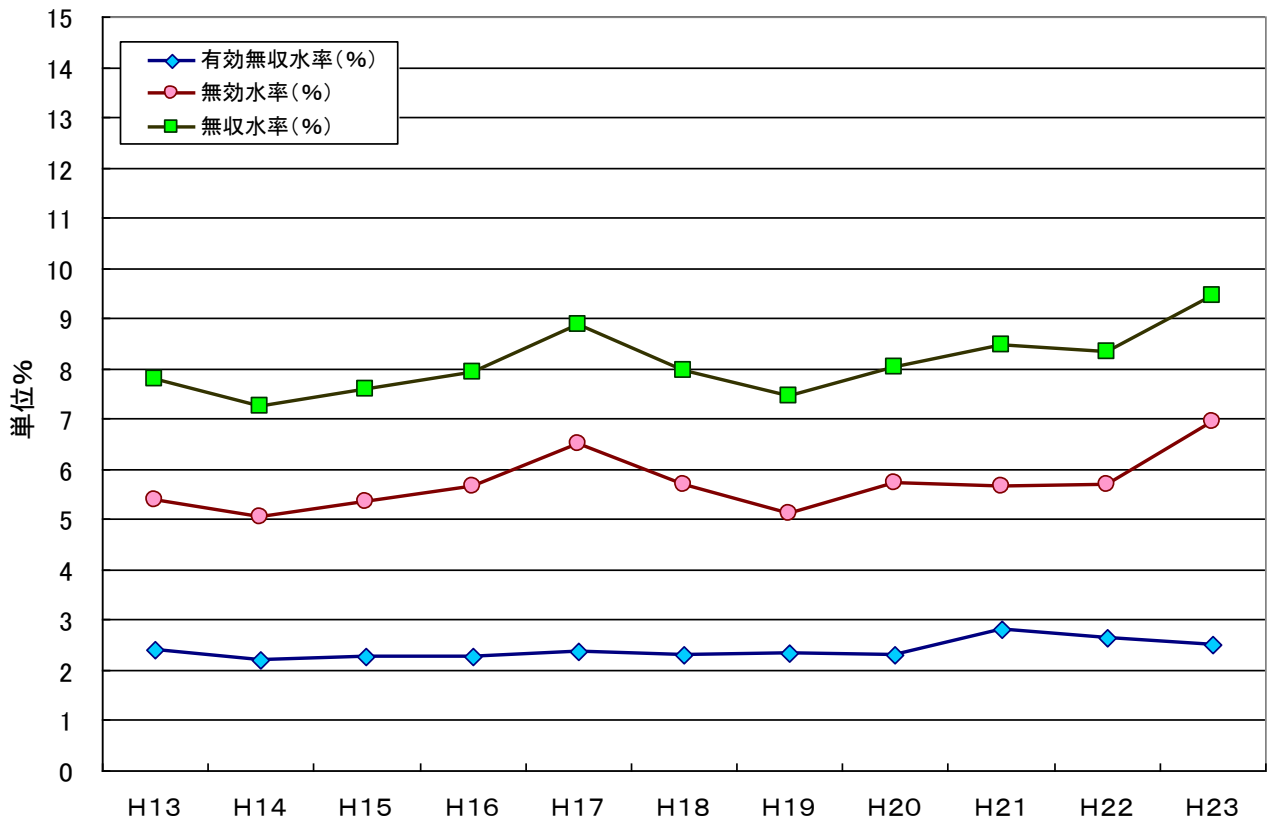


図5-3-7 横須賀市の無収水率(=有効無収水率+無効率)の推移

JWRC

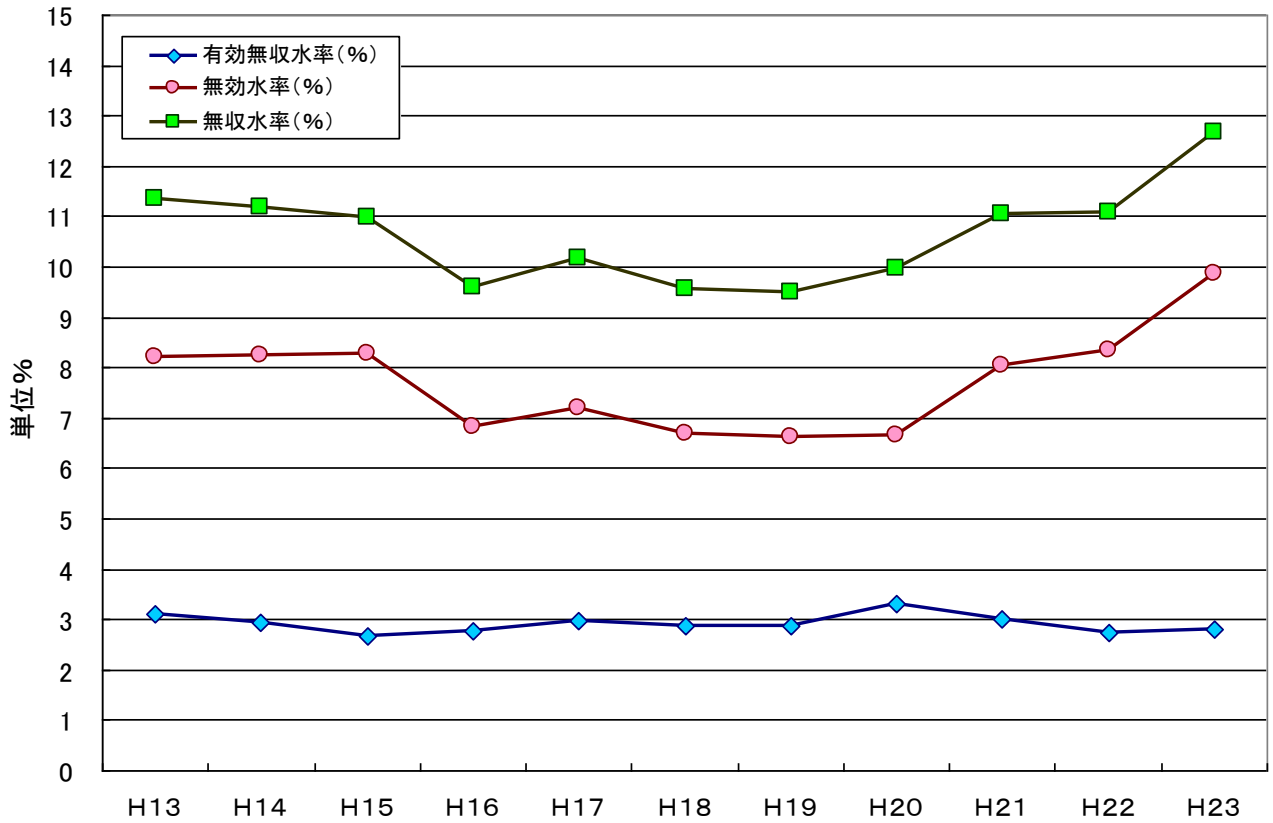


図5-3-8 川崎市の無収水率(=有効無収水率+無効率)の推移

JWRC

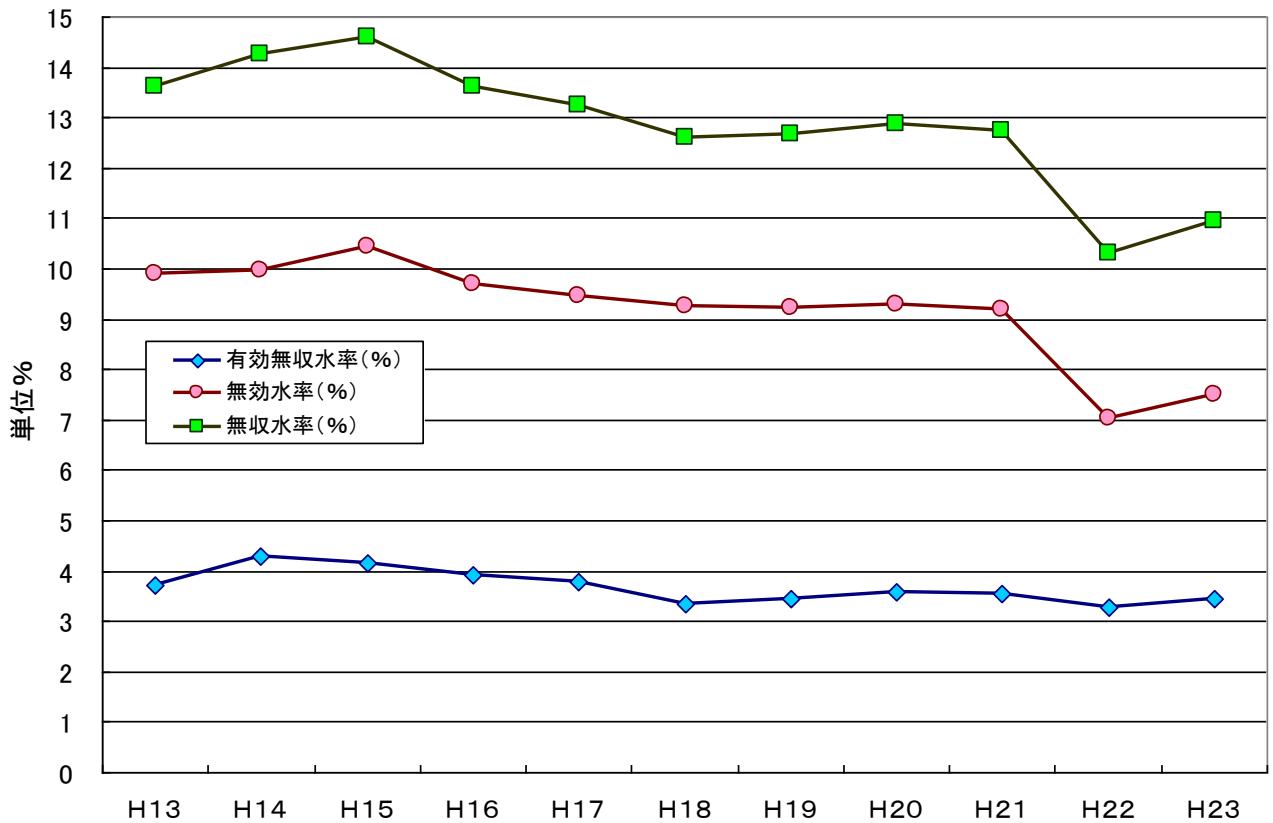


図5-3-9 神奈川県が無収水率(=有効無収水率+無効率)の推移

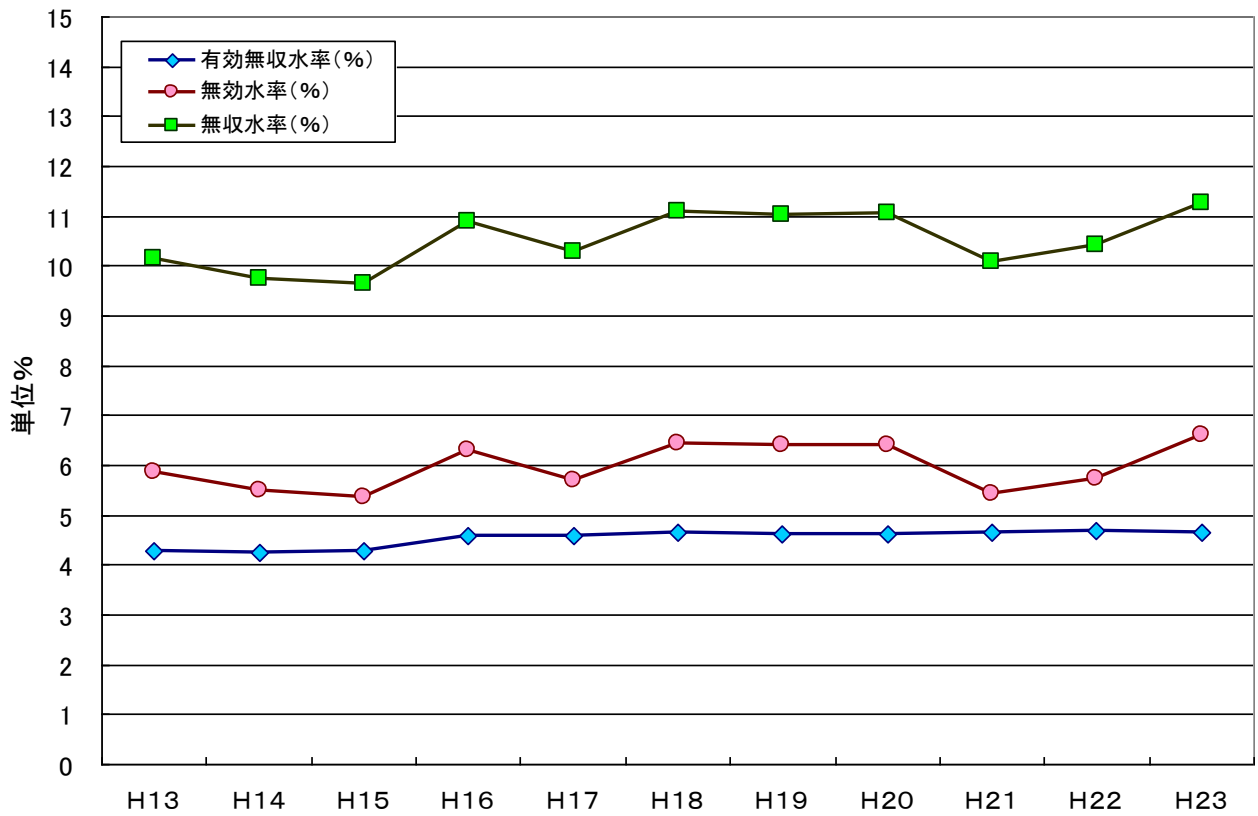


図5-3-10 新潟市の無収水率(=有効無収水率+無効率)の推移

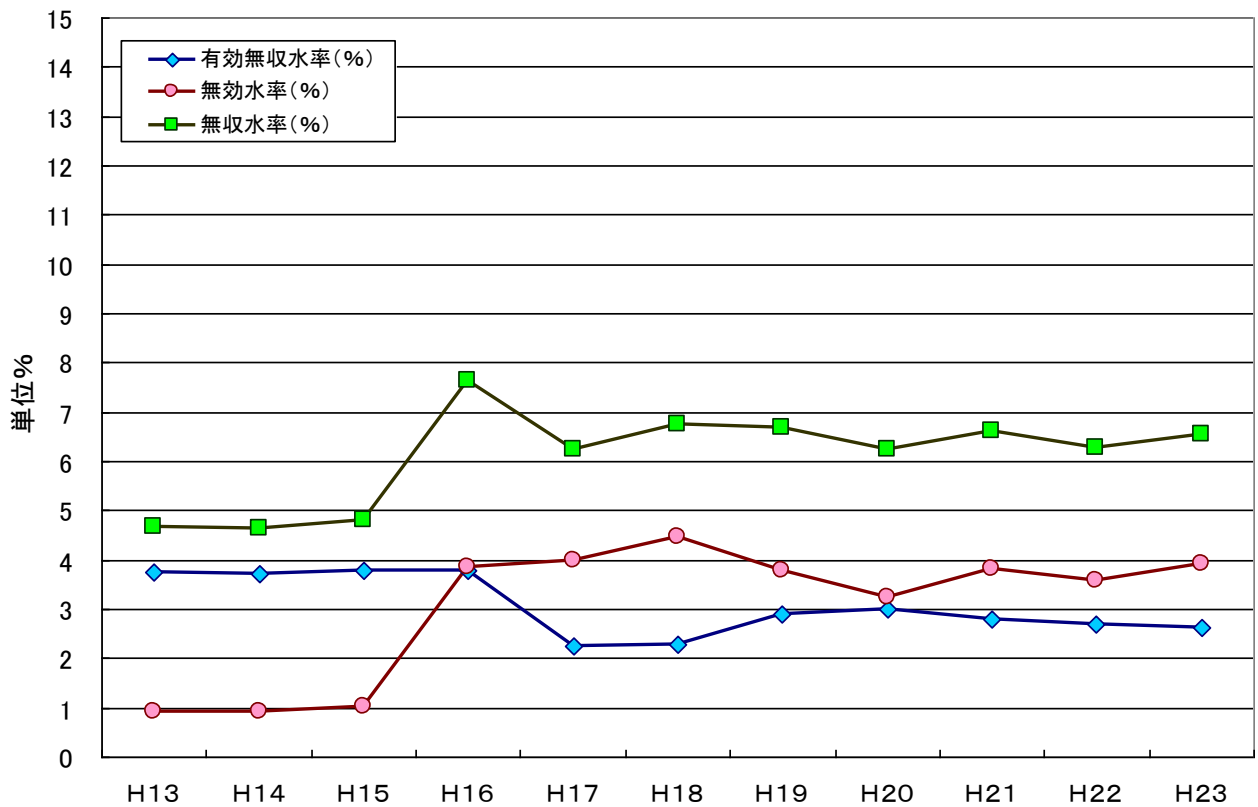


図5-3-11 浜松市の無収水率(=有効無収水率+無効率)の推移

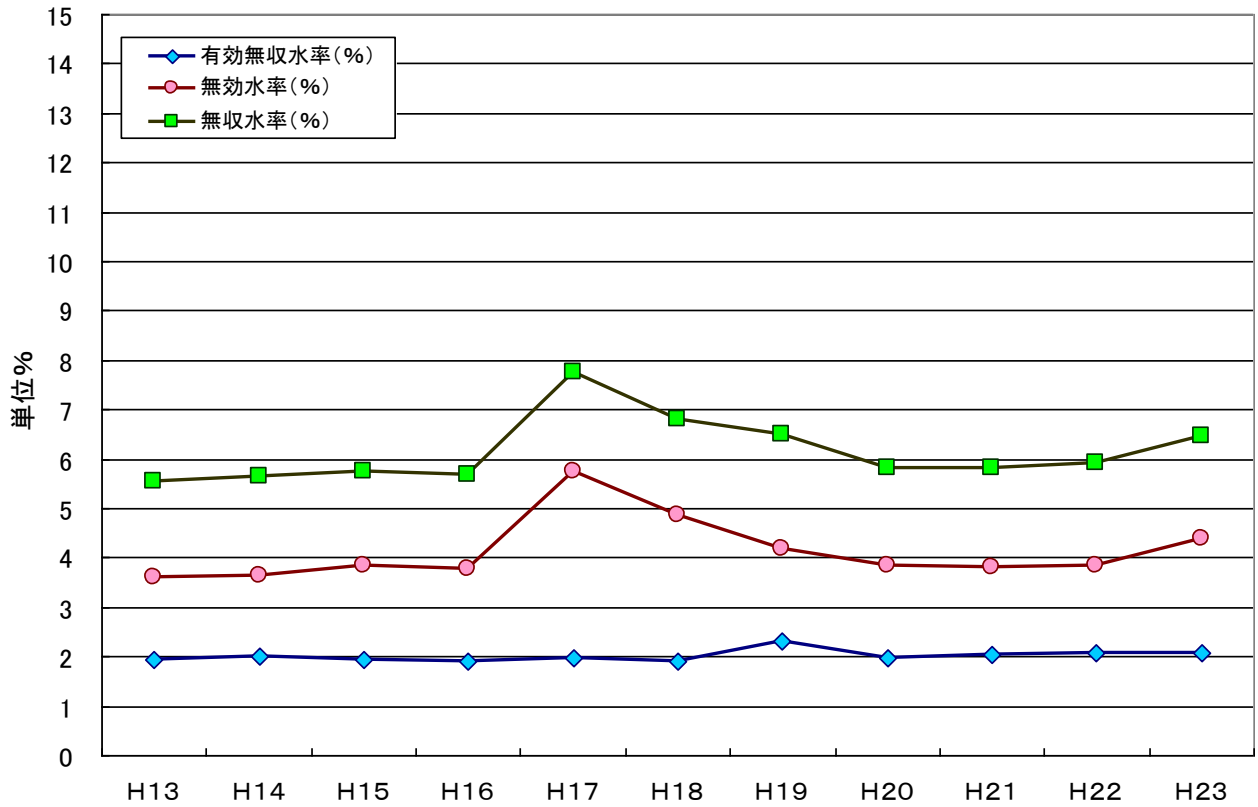


図5-3-12 名古屋市の無収水率(=有効無収水率+無効率)の推移

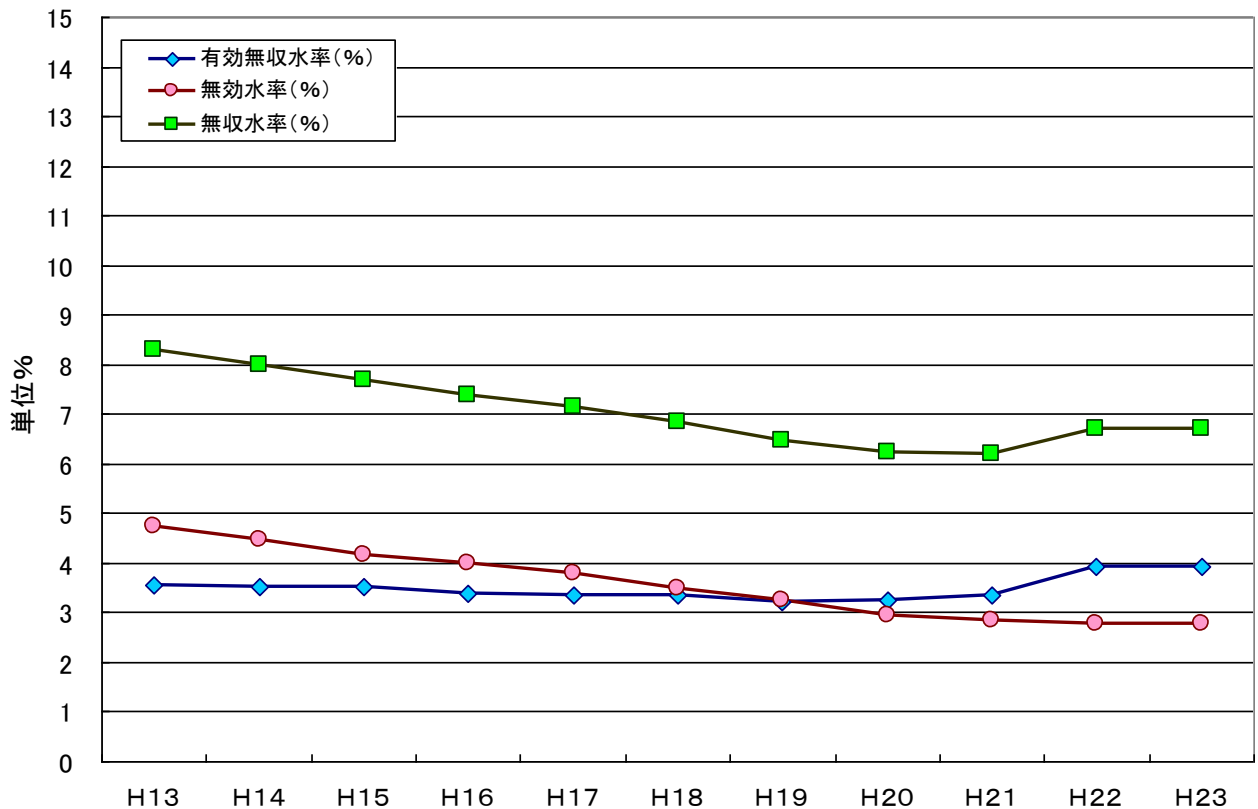


図5-3-13 京都市の無収水率(=有効無収水率+無効率)の推移

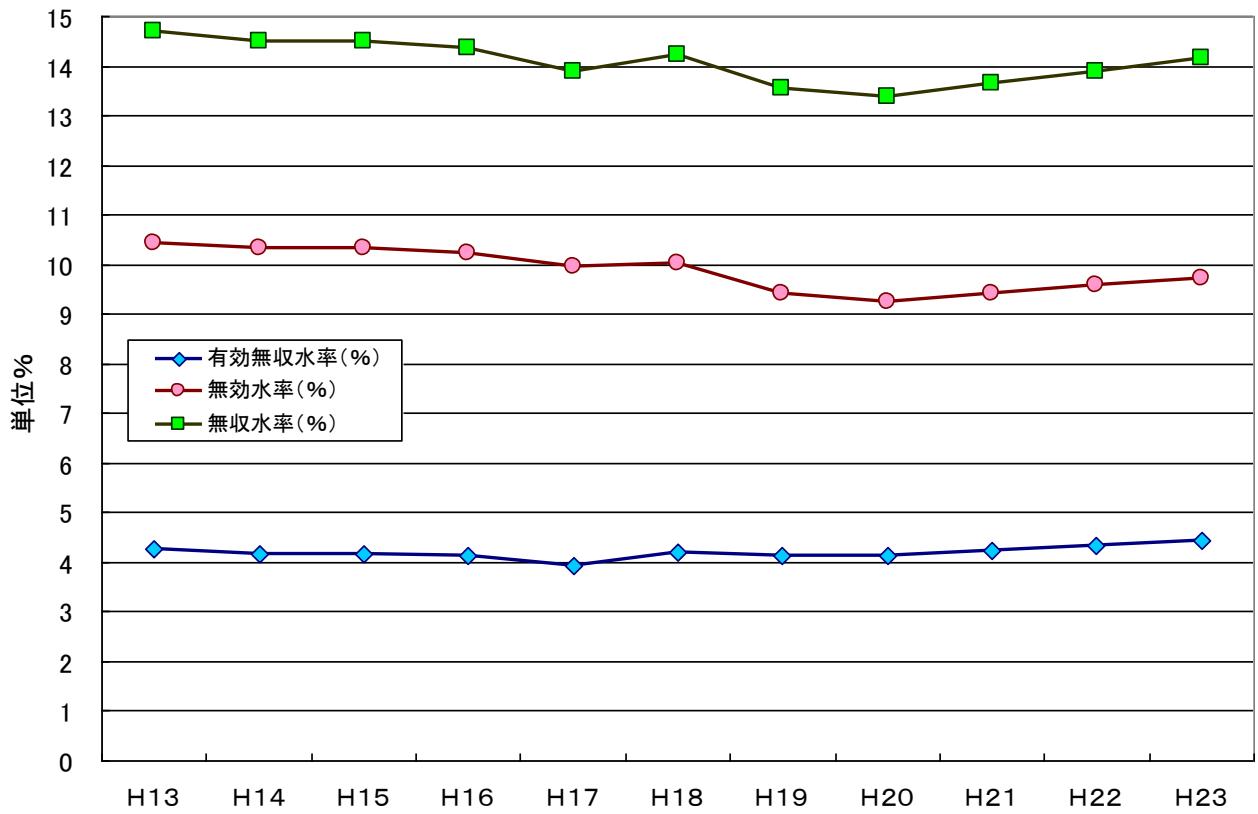


図5-3-14 大阪市の無収水率(=有効無収水率+無効率)の推移

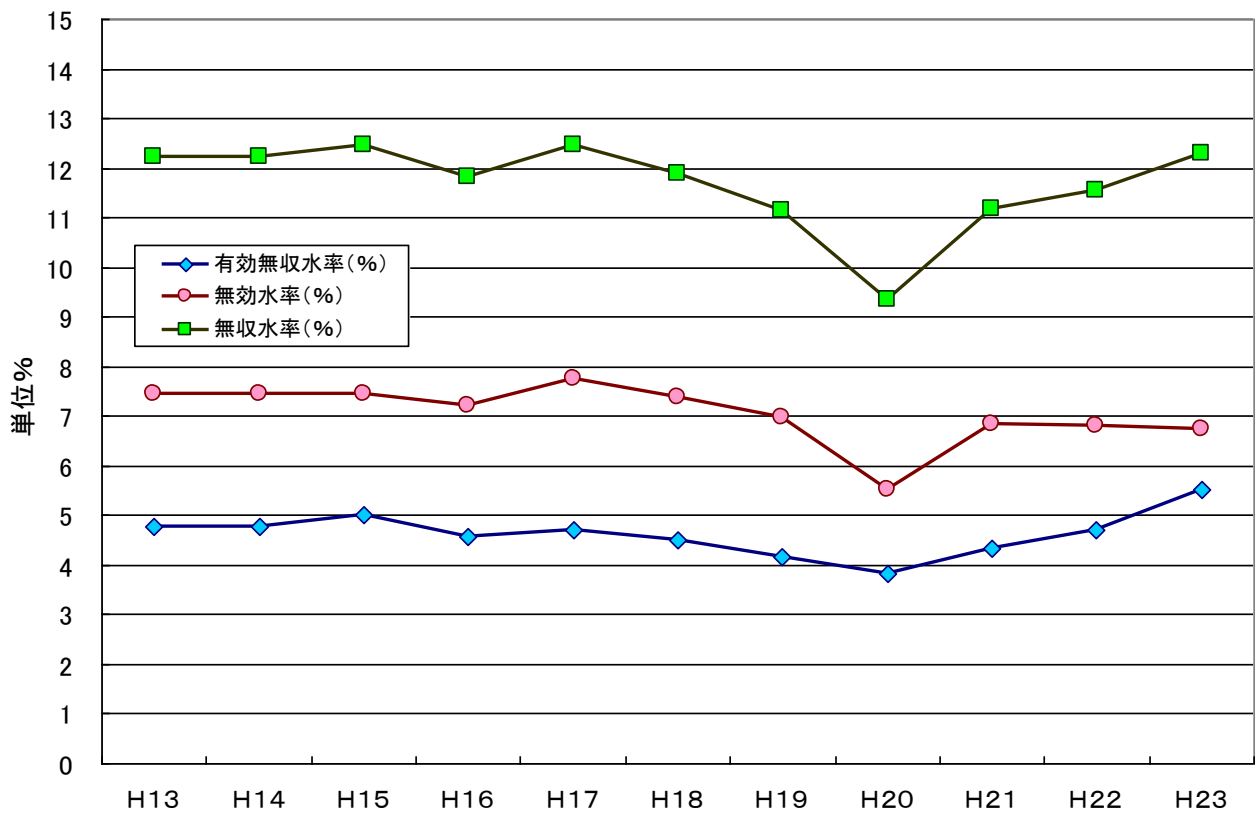


図5-3-15 堺市の無収水率(=有効無収水率+無効率)の推移

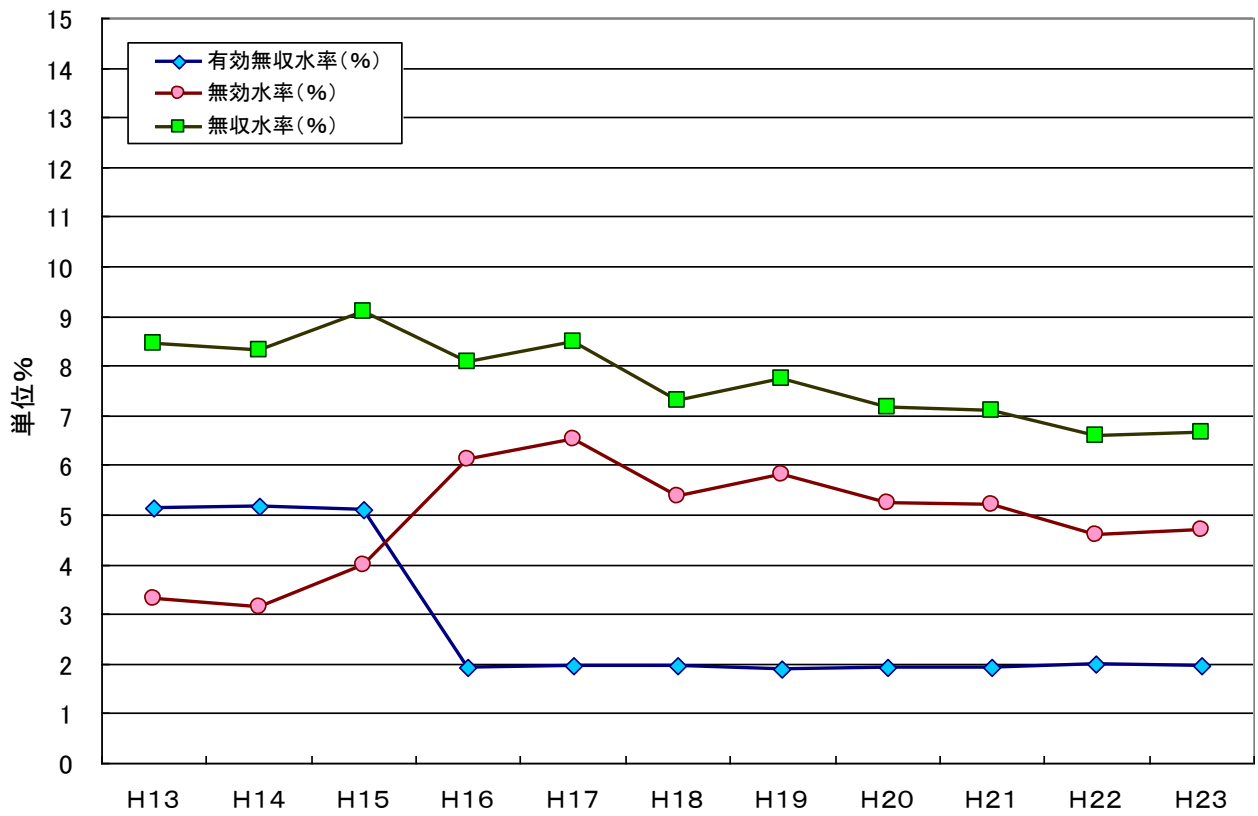


図5-3-16 神戸市(市街地)の無収水率(=有効無収水率+無効率)の推移

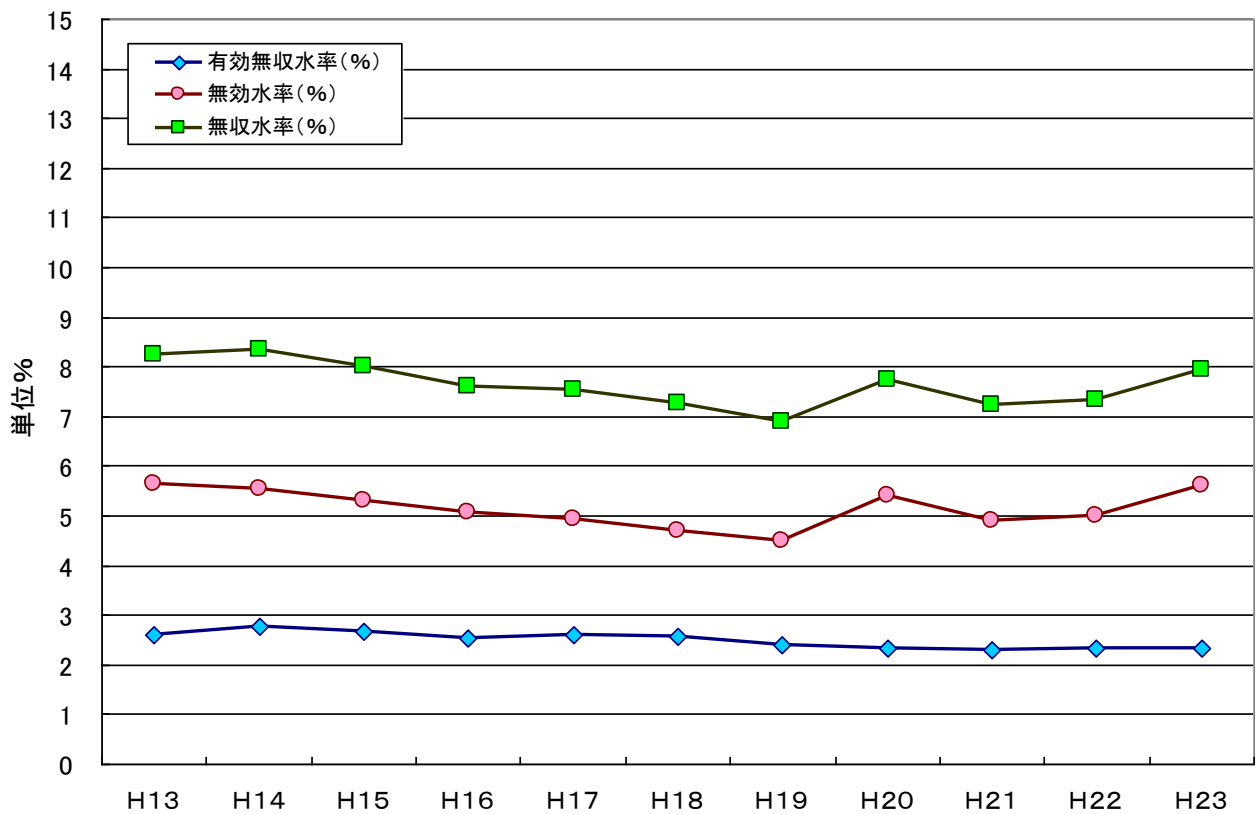




図5-3-17 尼崎市の無収水率(=有効無収水率+無効率)の推移

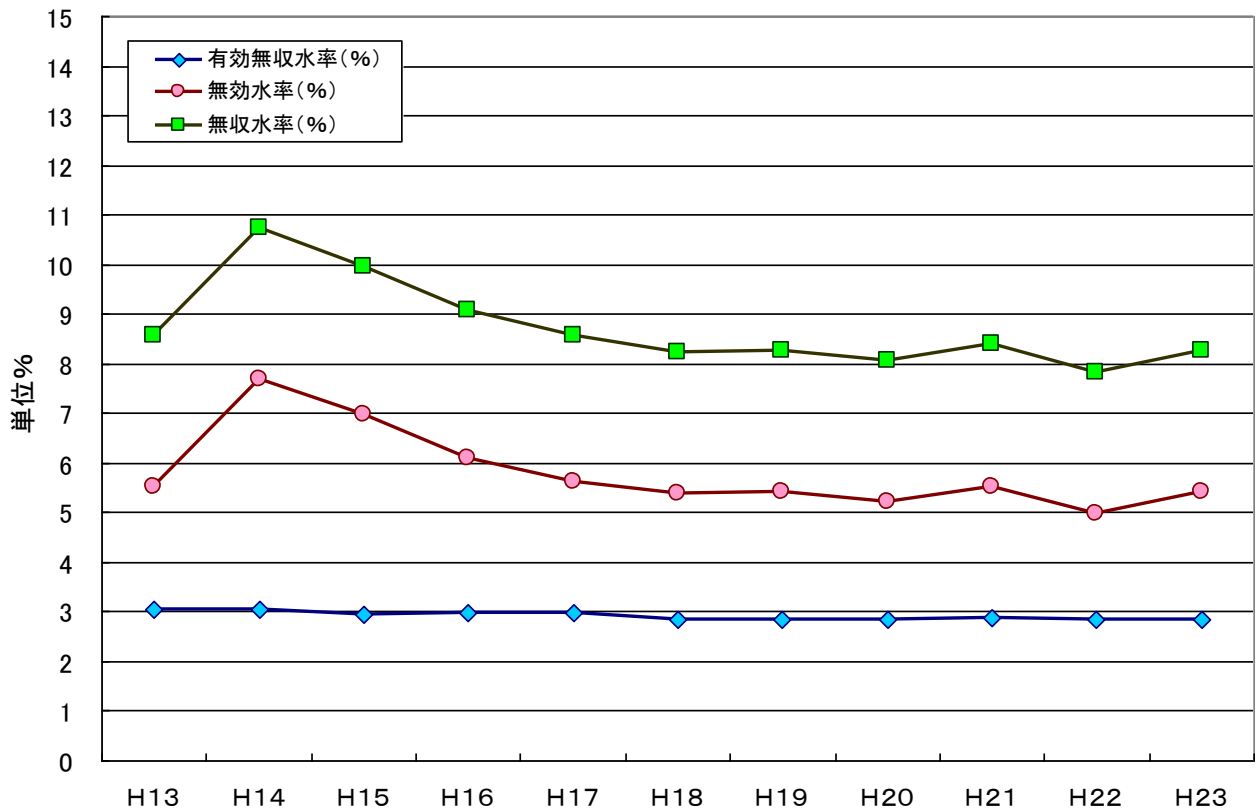


図5-3-18 岡山市の無収水率(=有効無収水率+無効率)の推移

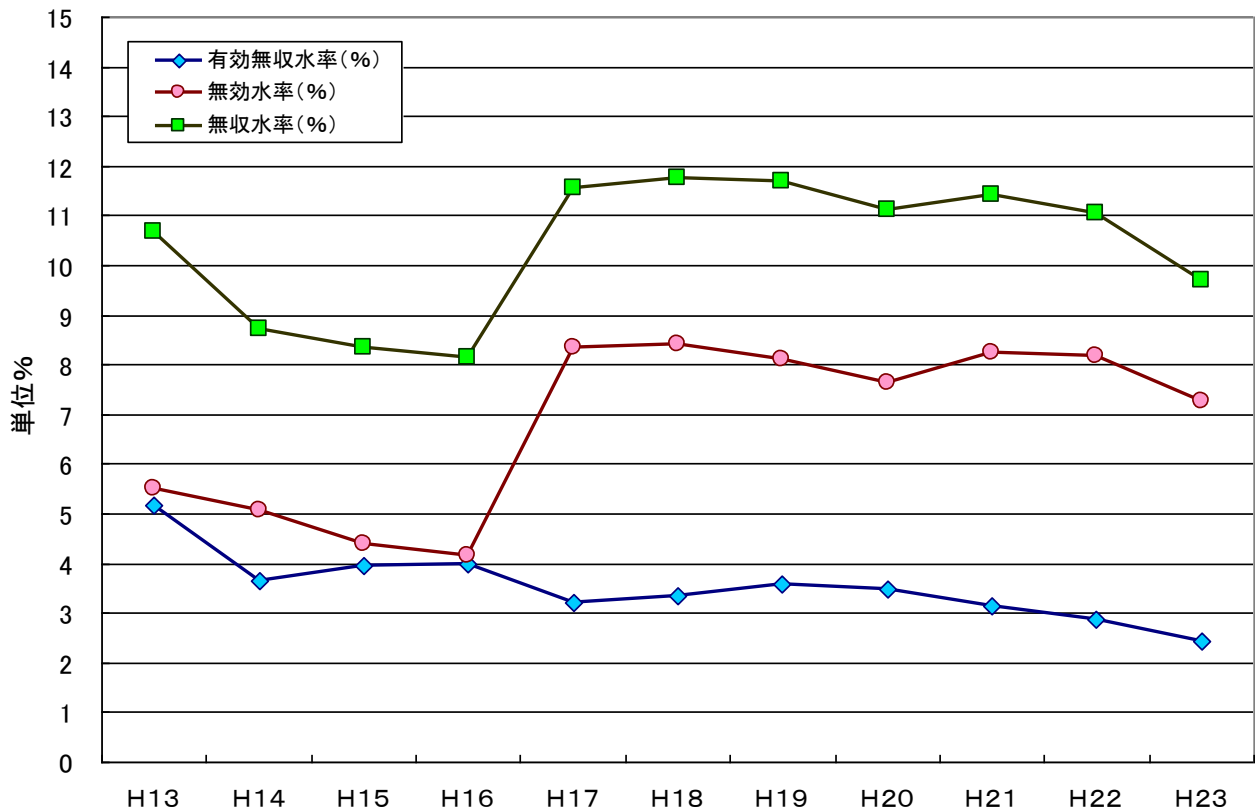


図5-3-19 倉敷市(倉敷)の無収水率(=有効無収水率+無効率)の推移

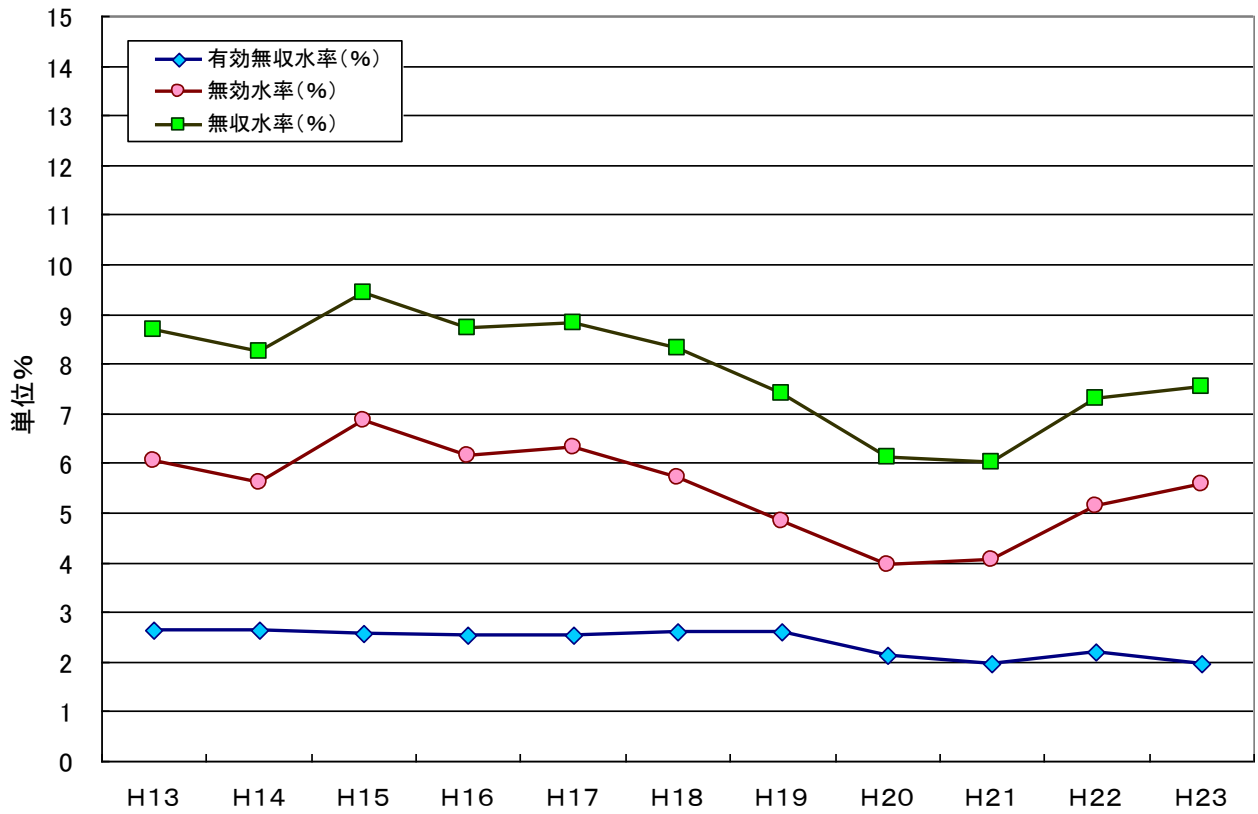


図5-13-20 広島市の無収水率(=有効無収水率+無効率)の推移

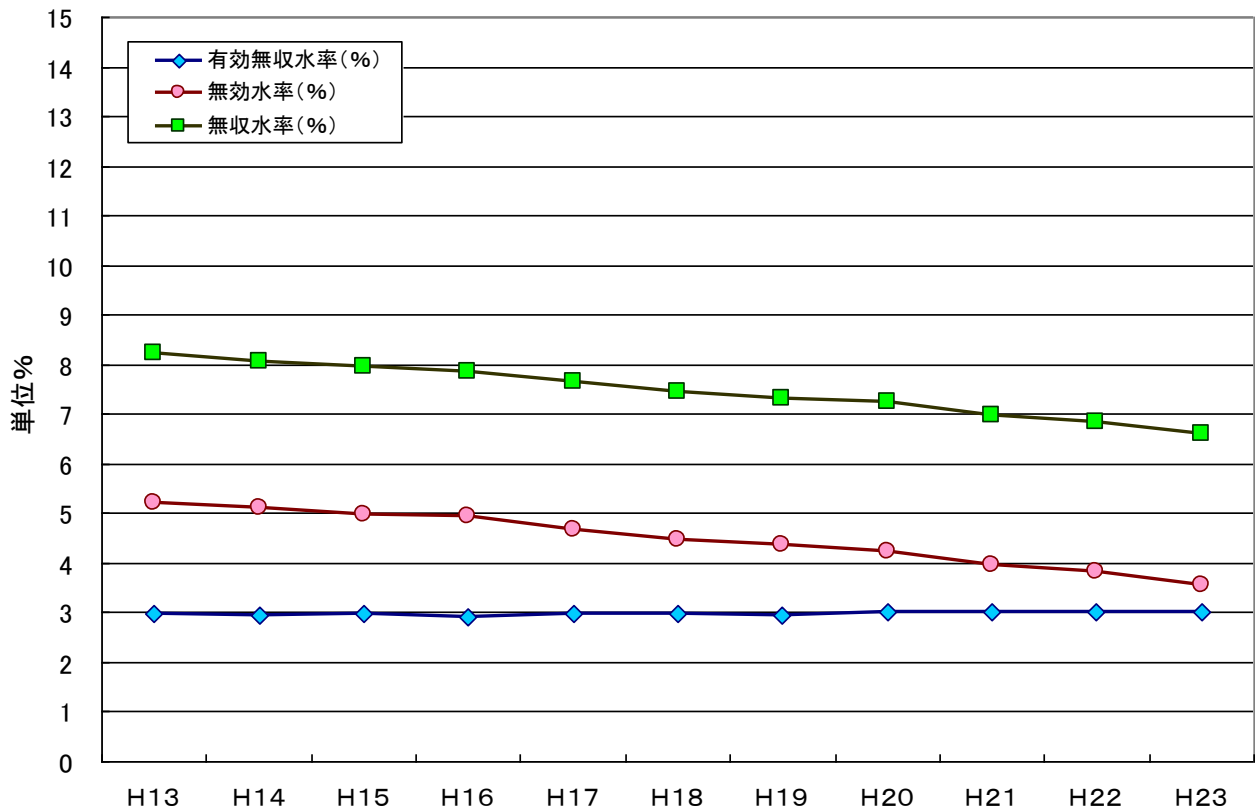


図5-3-21 北九州市の無収水率(=有効無収水率+無効率)の推移

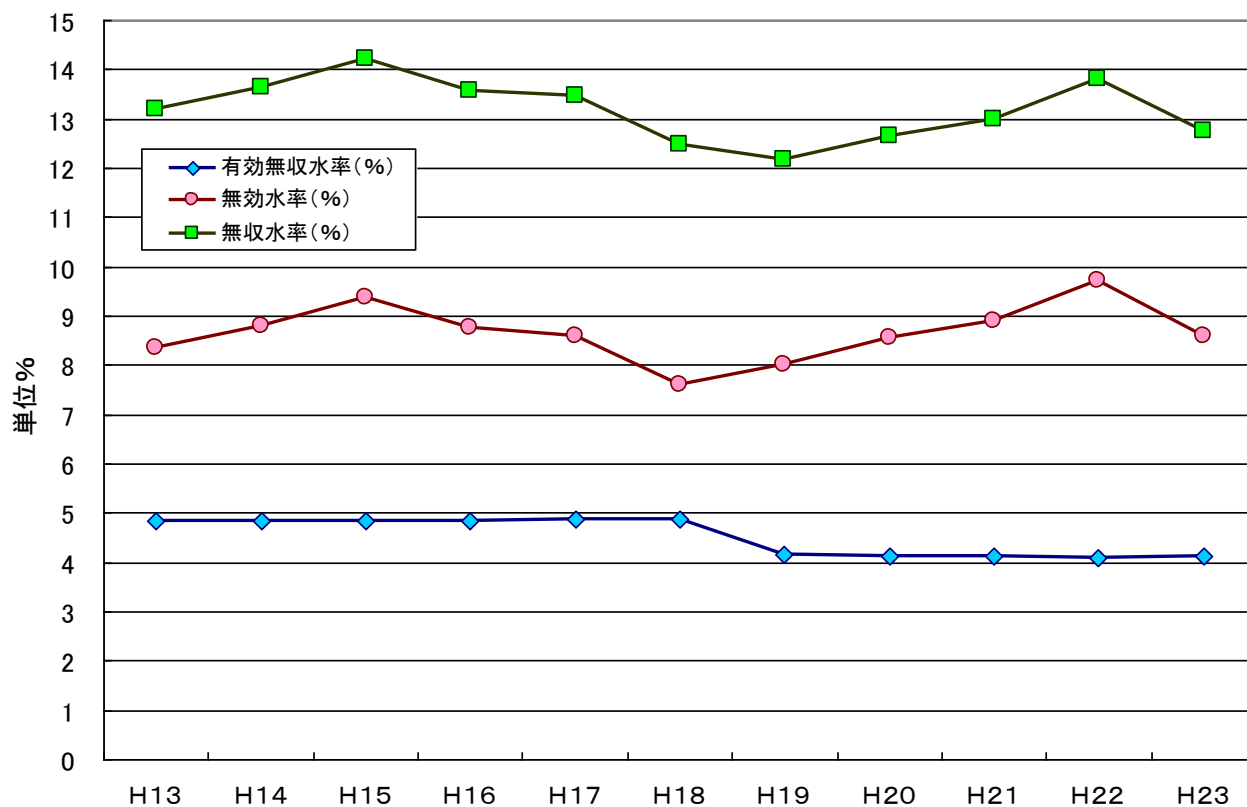
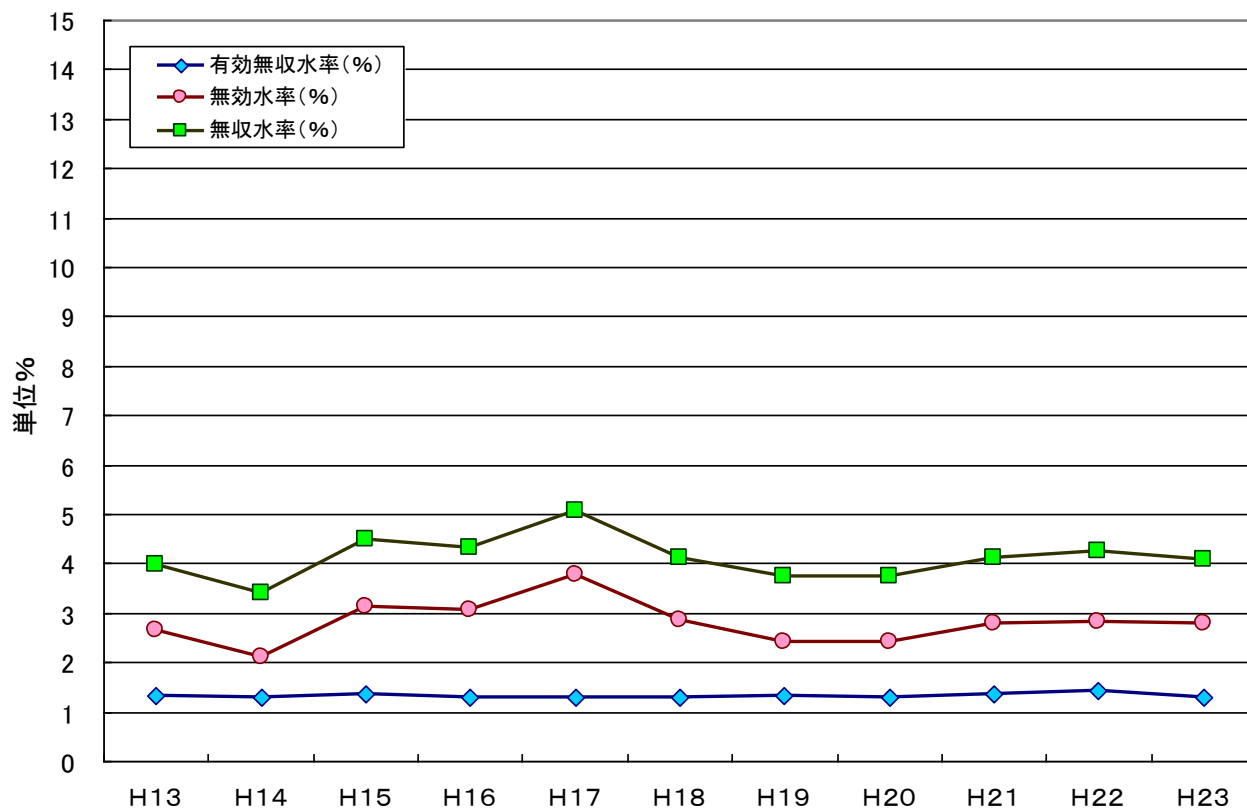


図5-3-22 福岡市の無収水率(=有効無収水率+無効率)の推移



### 配信先変更のご連絡等について

「JWRC水道ホットニュース」配信先の変更・追加・停止、その他ご意見、ご要望等がございましたら、会員様名、担当者様名、所属名、連絡先電話番号をご記入の上、下記までE-メールにてご連絡をお願いいたします。  
〒105-0001 東京都港区虎ノ門2-8-1 虎ノ門電気ビル2F (公財) 水道技術研究センター ホットニュース担当

E-MAIL : [jwrchot@jwrc-net.or.jp](mailto:jwrchot@jwrc-net.or.jp)

TEL 03-3597-0214 FAX 03-3597-0215

また、ご連絡いただいた個人情報は、当センターからのお知らせの配信業務以外には一切使用いたしません。

### 水道ホットニュースのバックナンバーについて

水道ホットニュースのバックナンバー（第58号以降）は、下記アドレスでご覧になれます。

バックナンバー一覧 <http://www.jwrc-net.or.jp/hotnews/hotnews-h25.html>

国・地域別の水道情報 [http://www.jwrc-net.or.jp/aswin/projects-activities/country\\_area.html](http://www.jwrc-net.or.jp/aswin/projects-activities/country_area.html)

耐震化関連の情報 [http://www.jwrc-net.or.jp/taishin-corner/taishin\\_hotnews.html](http://www.jwrc-net.or.jp/taishin-corner/taishin_hotnews.html)