

(公財)水道技術研究センター
〒105-0001 東京都港区虎ノ門 2-8-1
虎ノ門電気ビル 2 F
TEL 03-3597-0214, FAX 03-3597-0215
E-mail jwrchot@jwrc-net.or.jp
URL <http://www.jwrc-net.or.jp>

マレーシアの 2012 年水道統計 (その 1)

(はじめに)

マレーシアの水道に関する情報としては、マレーシアの水道産業の規制機関である「国家水サービス委員会 (SPAN: Suruhanjaya Perkhidmatan Air Negara: National Water Services Commission)」がホームページ上で公開しているデータ及び統計値である「Water Statistic 2012」があります。

これに基づき、以下にマレーシアの水道事情の概要を紹介することとします。
なお、翻訳に当たっては、事前に SPAN の承諾を得ていることを申し添えます。

(出典) <http://www.span.gov.my/>

(参考 1) マレーシア地図



(マレー半島南部)



(ボルネオ島北部)

(参考 2) マレーシアに関するこれまでの情報 (水道ホットニュース)

第 256-2 号 (平成 23 年 4 月 1 日) マレーシアの無収水問題について

第 298-2 号 (平成 24 年 1 月 20 日) マレーシア 2010 年水道事業統計の概要

1. 浄水施設の設計能力及び浄水量(2011年及び2012年、州別)

マレーシアにおける浄水施設の設計能力及び実浄水量(2011年及び2012年、州別)は、以下の図表のとおりであり、2012年における稼働浄水場数(合計)で473浄水場、浄水施設設計能力(合計)は17,901千m³/日で、1浄水場当たり平均設計能力は37.8千m³/日となっている。

	2011年				2012年			
	稼働 浄水場数	浄水施設 設計能力 (千m ³ /日)	浄水量 (千m ³ /日)	浄水能力 余裕率 (%)	稼働 浄水場数	浄水施設 設計能力 (千m ³ /日)	浄水量 (千m ³ /日)	浄水能力 余裕率 (%)
Johor	44	1,787	1,528	14.5	44	1,787	1,583	11.4
Kedah	33	1,251	1,237	1.1	34	1,293	1,292	0.1
Kelantan	32	405	403	0.6	32	411	406	1.3
Labuan	4	98	54	45.2	6	104	59	43.3
Melaka	8	506	455	10.0	8	550	478	13.0
N.Sembilan	22	790	742	6.1	22	790	797	(0.9)
Pulau	10	1,387	951	31.4	10	1,387	964	30.5
Pahang	76	1,203	1,079	10.3	80	1,300	1,089	16.2
Perak	46	1,740	1,109	36.3	46	1,789	1,155	35.5
Perlis	5	289	191	33.7	5	289	211	26.9
Sabah	51	1,107	989	10.7	55	1,230	1,057	14.0
Sarawak	84	1,459	1,083	25.8	84	1,459	1,107	24.1
Selangor	33	4,477	4,143	7.5	34	4,606	4,323	6.2
Teengganu	13	923	599	35.1	13	906	623	31.2
全体	461	17,421	14,564	16.4	473	17,901	15,145	15.4

(注)

1. 浄水施設設計能力及び浄水量は、実際に稼働している浄水場に基づいている。したがって、年度によって異なる場合がある。
2. セランゴール州の設計能力、実浄水量、余裕率は以下のとおりである。

	2011年	2012年
浄水施設設計能力の合計(千m ³ /日)	4,477	4,606
配水可能浄水施設能力の合計(千m ³ /日)	4,306	4,436
1日当たり平均浄水量の合計(千m ³ /日)	4,143	4,323
配水可能能力に抛る実際の余裕率	4.2%	2.6%

セランゴール州で配水可能浄水施設能力の合計が浄水施設設計能力より低いのは、以下の理由による。

- a. いくつかの浄水場は設計能力の最大値で運転していない。
 - b. いくつかの浄水場の配水区域では、水需要が低い。
 - c. 浄水場の配水システムの間で、相互接続があまり行われていない。
3. 浄水場の状況(立地/設計/運用開始、閉鎖又は改良した月)
(略)

図 1 - 1 州別稼動浄水場数 (2011年、2012年)

JWRC

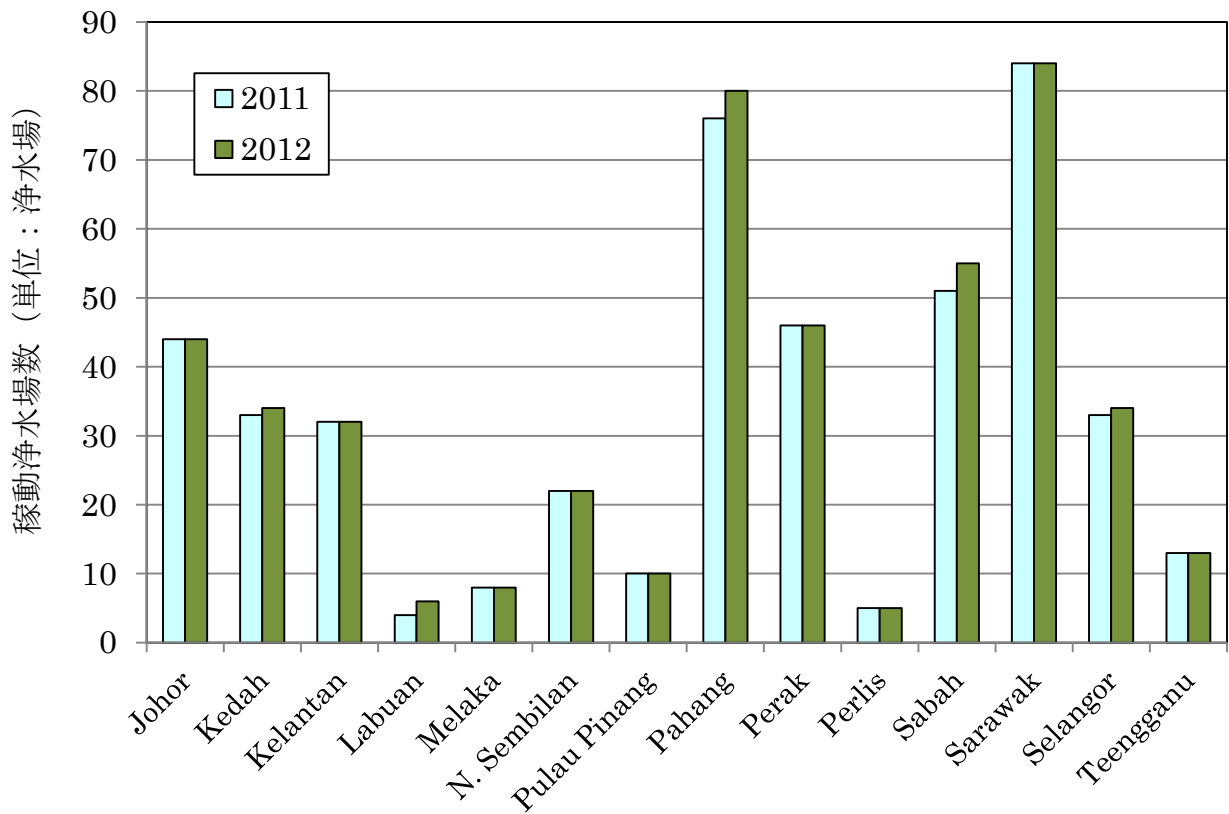


図 1 - 2 州別浄水施設設計能力と実浄水量 (2011年、2012年)

JWRC

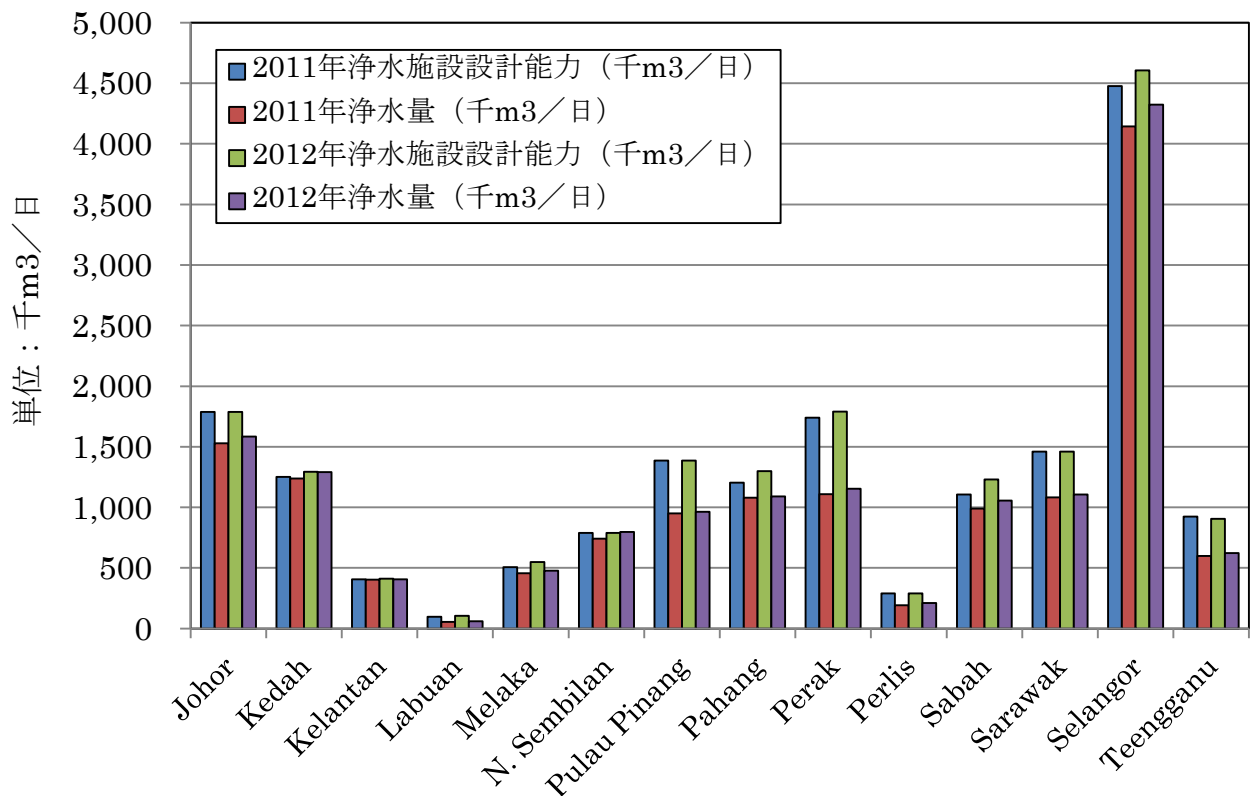
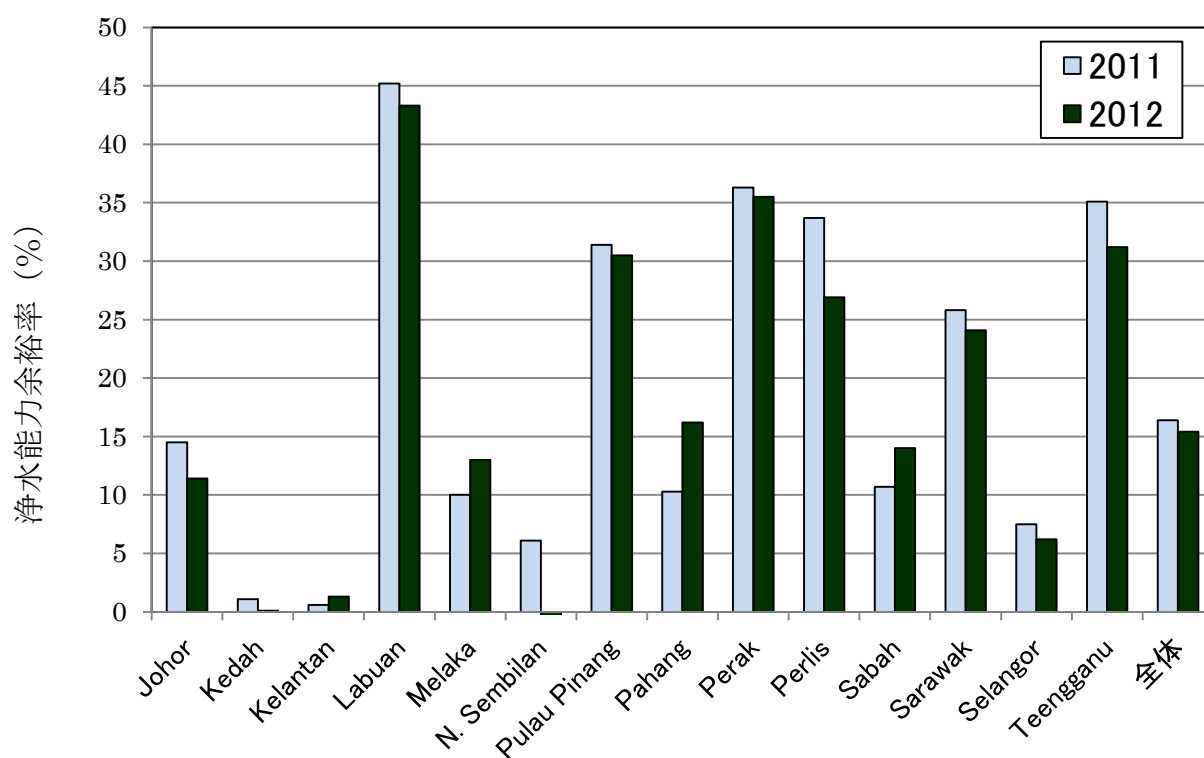


図1-3 州別浄水能力余裕率(2011年、2012年)

JWRC

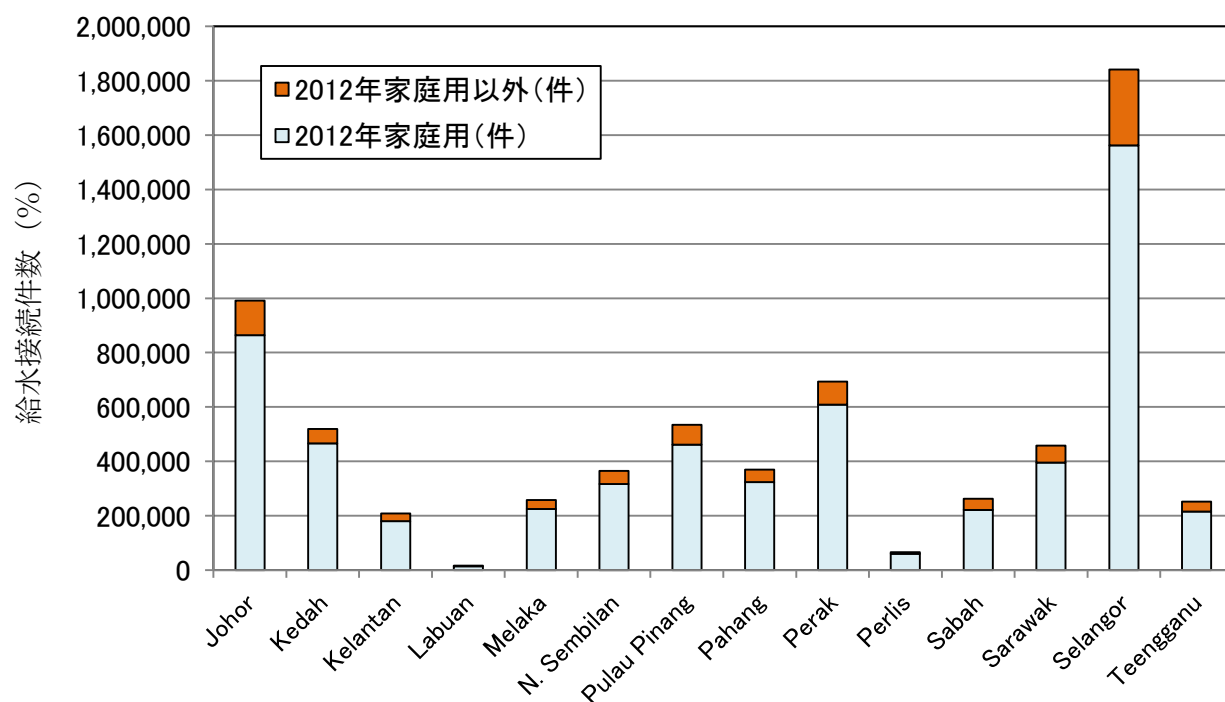


2. 給水接続件数 (2011年及び2012年、州別)

マレーシアにおける水道の給水接続件数(2011年及び2012年、州別)は以下の図表のとおりであり、2012年の合計でみると、家庭用が86.5%、家庭用以外が13.5%となっている。

州	2011年					2012年				
	家庭用		家庭用以外		合計	家庭用		家庭用以外		合計
	接続件数	%	接続件数	%	接続件数	接続件数	%	接続件数	%	接続件数
Johor	840,178	87.4	120,583	12.6	960,761	864,329	87.2	126,454	12.8	990,783
Kedah	461,521	89.1	56,564	10.9	518,085	466,098	89.7	53,395	10.3	519,493
Kelantan	169,057	86.1	27,364	13.9	196,421	179,597	86.3	28,590	13.7	208,187
Labuan	13,137	86.4	2,072	13.6	15,209	13,593	86.7	2,084	13.3	15,677
Melaka	217,487	87.3	31,573	12.7	249,060	224,428	87.0	33,594	13.0	258,022
N. Sembilan	310,394	87.0	46,248	13.0	356,642	316,795	86.8	48,343	13.2	365,138
Pulau Pinang	449,892	86.5	70,482	13.5	520,374	460,966	86.3	72,950	13.7	533,916
Pahang	315,577	87.5	44,906	12.5	360,483	323,237	87.4	46,504	12.6	369,741
Perak	597,698	88.1	80,870	11.9	678,568	608,595	87.8	84,270	12.2	692,865
Perlis	61,804	90.1	6,764	9.9	68,568	59,427	90.8	5,988	9.2	65,415
Sabah	208,424	83.8	40,240	16.2	248,664	221,301	84.3	41,224	15.7	262,525
Sarawak	388,286	86.4	61,010	13.6	449,296	395,191	86.3	62,702	13.7	457,893
Selangor	1,510,210	84.8	271,126	15.2	1,781,336	1,562,450	84.9	278,712	15.1	1,841,162
Teengganu	210,371	86.7	32,273	13.3	242,644	214,775	85.2	37,320	14.8	252,095
合計	5,754,036	86.6	892,075	13.4	6,646,111	5,910,782	86.5	922,130	13.5	6,832,912

図2 州別給水接続件数(2012年、家庭用・家庭用以外の別)

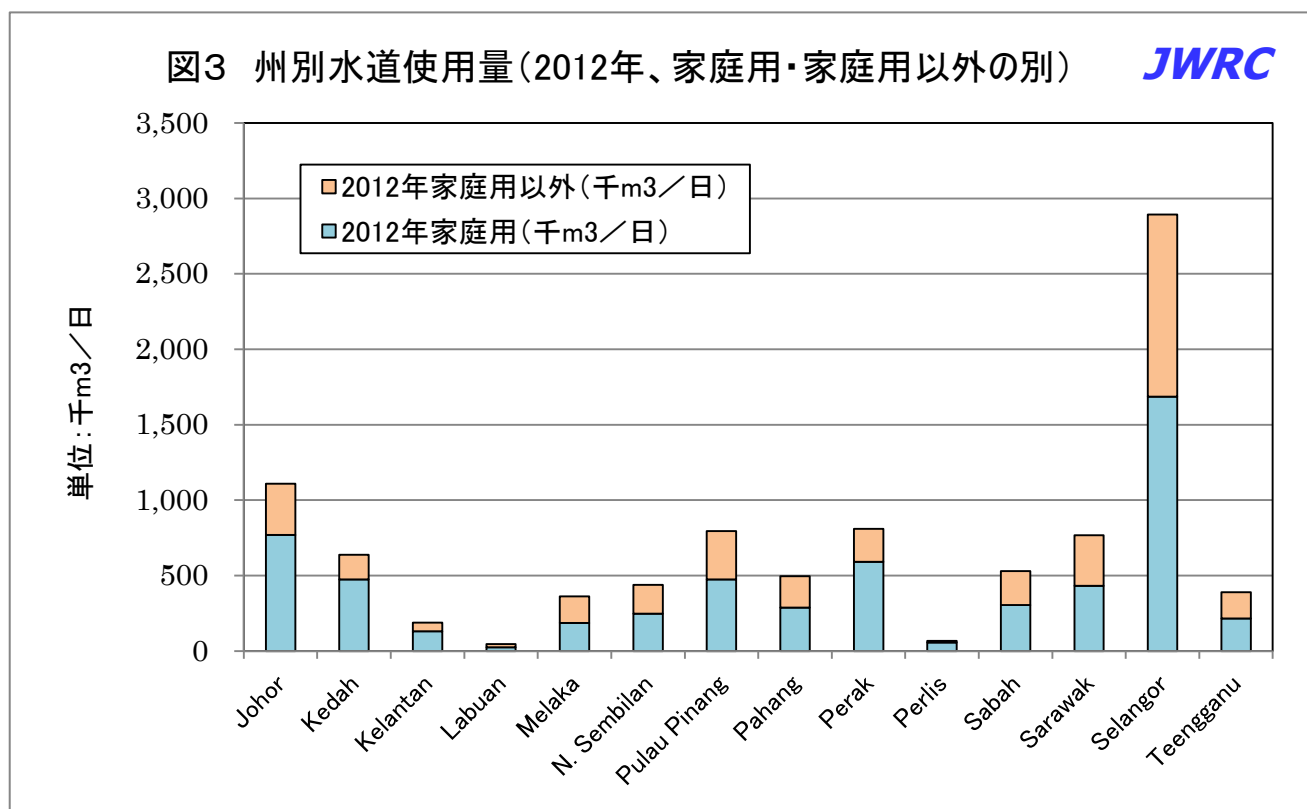


3. 水道使用量 (2011年及び2012年、州別)

マレーシアにおける水道使用量(2011年及び2012年、州別)は、以下の図表のとおりであり、2012年における水道使用量(合計)で見ると、セランゴール州(Selangor、2,893千m³/日)が全体(合計9,532千m³/日)の30.4%を占めている。

	2011年					2012年				
	家庭用		家庭用以外		合計	家庭用		家庭用以外		合計
	千 m ³ /日	%	千 m ³ /日	%	千 m ³ /日	千 m ³ /日	%	千 m ³ /日	%	千 m ³ /日
Johor	738	69.6	323	30.4	1,061	769	69.3	341	30.7	1,110
Kedah	459	71.7	181	28.3	640	474	74.2	165	25.8	639
Kelantan	123	68.6	56	31.4	179	130	69.2	58	30.8	188
Labuan	21	50.6	20	49.4	41	24	51.8	22	48.2	46
Melaka	180	52.8	161	47.2	341	187	51.7	175	48.3	362
N. Sembilan	239	58.1	172	41.9	411	247	56.3	192	43.7	439
Pulau Pinang	459	59.2	317	40.8	776	475	59.7	321	40.3	796
Pahang	286	60.6	186	39.4	473	287	57.8	209	42.2	496
Perak	556	72.1	216	27.9	772	592	73.1	217	26.9	809
Perlis	62	84.6	11	15.4	73	57	85.5	10	14.5	67
Sabah	279	57.6	206	42.4	485	305	57.6	225	42.4	529
Sarawak	431	57.3	321	42.7	752	432	56.3	336	43.7	768
Selangor	1,653	59.3	1,135	40.7	2,788	1,686	58.3	1,207	41.7	2,893
Teengganu	208	56.0	163	44.0	371	216	55.6	173	44.4	389
合計	5,695	62.1	3,469	37.9	9,164	5,881	61.7	3,651	38.3	9,532

図3 州別水道使用量(2012年、家庭用・家庭用以外の別)



(担当) センター 調査事業部

配信先変更のご連絡等について

「JWRC水道ホットニュース」配信先の変更・追加・停止、その他ご意見、ご要望等がございましたら、会員様名、担当者様名、所属名、連絡先電話番号をご記入の上、下記までEメールにてご連絡をお願いいたします。
〒105-0001 東京都港区虎ノ門2-8-1 虎ノ門電気ビル2F (公財)水道技術研究センター ホットニュース担当

E-MAIL : jwrchot@jwrc-net.or.jp

TEL 03-3597-0214 FAX 03-3597-0215

また、ご連絡いただいた個人情報は、当センターからのお知らせの配信業務以外には一切使用いたしません。

水道ホットニュースのバックナンバーについて

水道ホットニュースのバックナンバー(第58号以降)は、下記アドレスでご覧になれます。

バックナンバー一覧 <http://www.jwrc-net.or.jp/hotnews/hotnews-h25.html>

国・地域別の水道情報 http://www.jwrc-net.or.jp/aswin/projects-activities/country_area.html

耐震化関連の情報 http://www.jwrc-net.or.jp/taishin-corner/taishin_hotnews.html