



(公財)水道技術研究センター  
〒105-0001 東京都港区虎ノ門 2-8-1  
虎ノ門電気ビル 2 F  
TEL 03-3597-0214, FAX 03-3597-0215  
E-mail [jwrhot@jwrc-net.or.jp](mailto:jwrhot@jwrc-net.or.jp)  
URL <http://www.jwrc-net.or.jp>

## ドイツ 2010 年水道統計 (その 1)

### (はじめに)

ドイツの水道統計については、

\*水道ホットニュース第 258 号 (平成 23 年 4 月 15 日)「ドイツの水道統計 (2007 年) - ドイツ連邦統計局 - (その 1)」

[http://www.jwrc-net.or.jp/aswin/projects-activities/pdf\\_Europe/HotNews\\_258.pdf](http://www.jwrc-net.or.jp/aswin/projects-activities/pdf_Europe/HotNews_258.pdf)

\*水道ホットニュース第 259 号 (平成 23 年 4 月 22 日)「ドイツの水道統計 (2007 年) - ドイツ連邦統計局 - (その 2)」

[http://www.jwrc-net.or.jp/aswin/projects-activities/pdf\\_Europe/HotNews\\_259.pdf](http://www.jwrc-net.or.jp/aswin/projects-activities/pdf_Europe/HotNews_259.pdf)

において、2007 年の状況について紹介したところです。

今回は、ドイツ連邦統計局のデータをもとに、それから 3 年後の 2010 年の状況を中心に「ドイツ 2010 年水道統計」と題して紹介することとします。

(出典) [http://www.statistik-portal.de/Statistik-Portal/en/en\\_jb10\\_jahrtaub1.asp](http://www.statistik-portal.de/Statistik-Portal/en/en_jb10_jahrtaub1.asp)

(参考) ドイツ連邦共和国の概要

- 1.人口 : 8,052 万人 (2012 年)、人口密度 : 1 平方キロメートルあたり約 230 人 (独連邦統計庁)
- 2.面積 : 35.7 万平方キロメートル (日本の約 94%)  
(ベルギー、オランダ、ルクセンブルク、フランス、オーストリア、スイス、チェコ、ポーランド、デンマークの 9 カ国と国境を接する)
- 3.首都 : ベルリン (約 343 万人) (2012 年、連邦統計庁)
- 4.政治体制 : 連邦共和制 (16 州 : 旧西独 10 州, 旧東独 5 州及びベルリン州。1990 年 10 月 3 日に東西両独統一)

(出典) <http://www.mofa.go.jp/mofaj/area/germany/data.html#01>

(参考) ドイツ地図 (州別)



ドイツの州名 (ドイツ語・日本語)

州名(ドイツ語名)	州名(日本語名)
Baden-Württemberg	バーデン=ヴェルテンベルク
Bayern	バイエルン
Berlin	ベルリン
Brandenburg	ブランデンブルク
Bremen	ブレーメン
Hamburg	ハンブルク
Hessen	ヘッセン
Mecklenburg-Vorpommern	メクレンブルク=フォアポンメルン
Niedersachsen	ニーダーザクセン
Nordrhein-Westfalen	ノルトラン=ヴェストファーレン
Rheinland-Pfalz	ラインラント=プファルツ
Saarland	ザールラント
Sachsen	ザクセン
Sachsen-Anhalt	ザクセン=アンハルト
Schleswig-Holstein	シュレーズヴィツヒ=ホルシュタイン
Thüringen	チューリンゲン

# 1. ドイツ全体（全国）でみた主要指標の推移

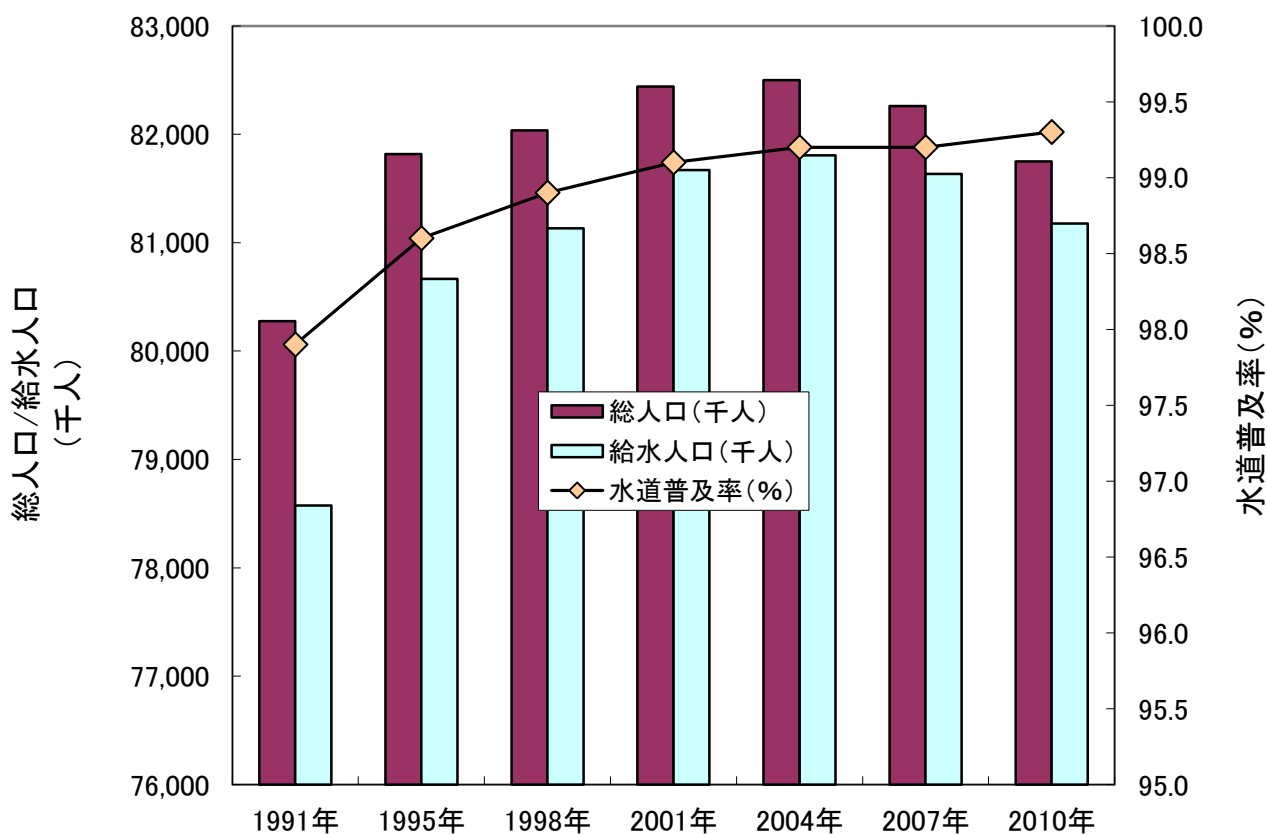
## (1) 水道普及率等の推移(全国)

ドイツ全体（全国）でみた水道普及率は、2010年（平成22年）は99.3%に達している。なお、ドイツ全体でみると、総人口・給水人口ともに2004年付近をピークに減少傾向にある。

	総人口(千人)	給水人口(千人)	水道普及率(%)
1991年	80,275	78,576	97.9
1995年	81,818	80,666	98.6
1998年	82,037	81,132	98.9
2001年	82,440	81,670	99.1
2004年	82,501	81,807	99.2
2007年	82,261	81,635	99.2
2010年	81,751	81,177	99.3

図1-1 総人口、給水人口及び水道普及率の推移(全国)

**JWRC**



## (2) 年間配水量の推移 (全国)

ドイツ全国における年間配水量は、統計データで示されている1991年以降、「配水量合計」、「家庭及び小規模商業用配水量」及び「商業及びその他の顧客用配水量」の全ての分類において、減少傾向が続いている。

なお、最近では、「配水量全体(合計)」に占める「家庭及び小規模商業用配水量」の割合は約80%で推移している。

	配水量合計 (百万 m3)	家庭及び小規模 商業用配水量 (百万 m3)	家庭及び小規模 商業用配水量の 割合(%)	商業及びその他の 顧客用配水量 (百万 m3)	商業及びその他の 顧客用配水量の 割合(%)
1991年	5,748	4,128	71.8	1,620	28.2
1995年	5,094	3,872	76.0	1,222	24.0
1998年	4,859	3,814	78.5	1,045	21.5
2001年	4,774	3,779	79.2	995	20.8
2004年	4,729	3,752	79.4	976	20.6
2007年	4,544	3,623	79.7	921	20.3
2010年	4,500	3,577	79.5	923	20.5
2010年 /1991年(%)	78.2% (21.7%減)	86.7% (13.3%減)	—	57.0% (43.0%減)	—

図1-2-1 年間配水量の推移(全国)

JWRC

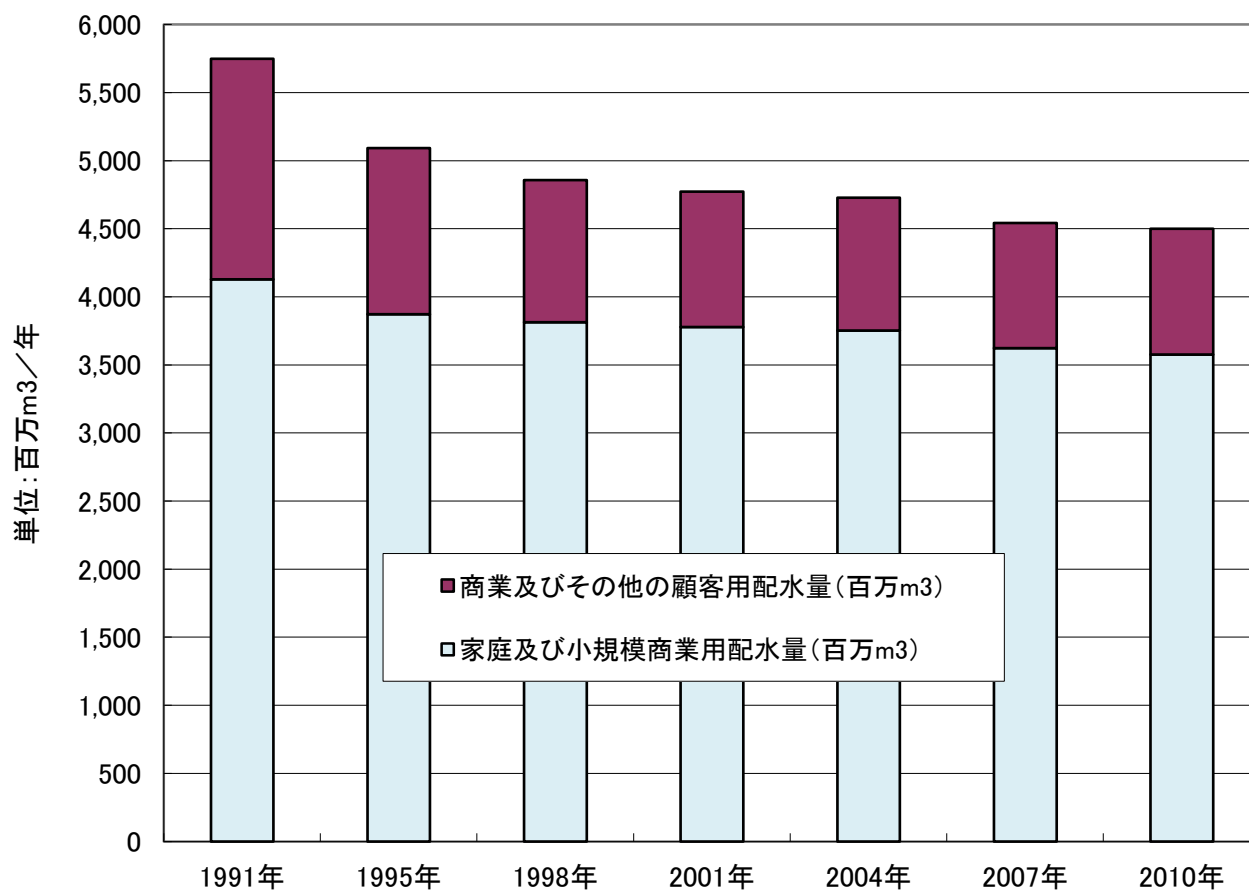
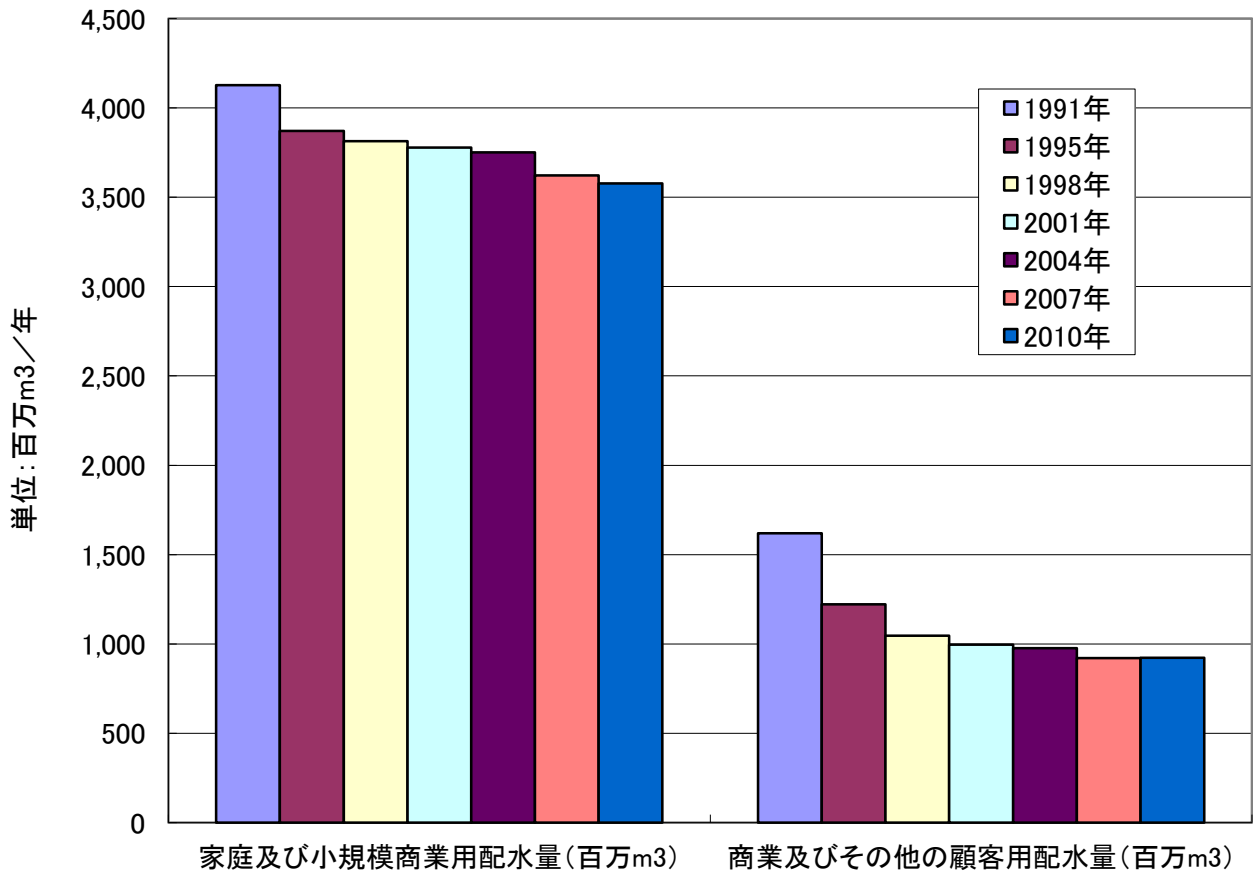


図1-2-2 年間配水量の推移(全国)

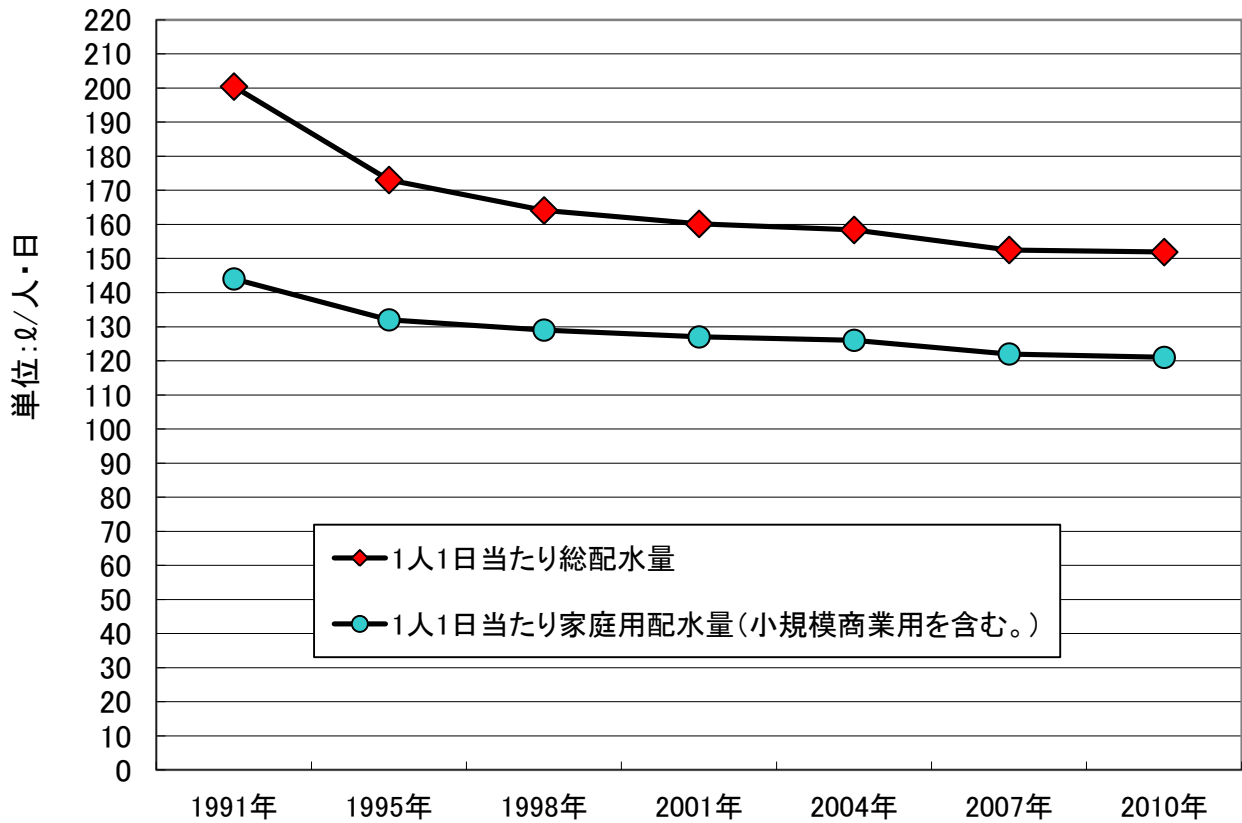


### (3) 1人1日当たり配水量の推移(全国)

ドイツ全体(平均)でみた「1人1日当たり配水量」は、「1人1日当たり総配水量」及び「1人1日家庭用配水量(小規模商業用を含む。)」ともに減少傾向が続いている。

	1人1日当たり総配水量 (ℓ/人・日)	1人1日当たり家庭用配水量 (小規模商業用を含む。) (ℓ/人・日)
1991年	200	144
1995年	173	132
1998年	164	129
2001年	160	127
2004年	158	126
2007年	152	122
2010年	152	121
2010年/1991年(%)	76%(24%減少)	84%(16%減少)

図1-3 1人1日当たり配水量の推移(1991年~2010年)



(文責) センター専務理事

安藤 茂

#### 配信先変更のご連絡等について

「JWRC水道ホットニュース」配信先の変更・追加・停止、その他ご意見、ご要望等がございましたら、会員様名、担当者様名、所属名、連絡先電話番号をご記入の上、下記までEメールにてご連絡をお願いいたします。  
〒105-0001 東京都港区虎ノ門2-8-1 虎ノ門電気ビル2F (公財)水道技術研究センター ホットニュース担当

E-MAIL : [jwrchot@jwrc-net.or.jp](mailto:jwrchot@jwrc-net.or.jp)

TEL 03-3597-0214 FAX 03-3597-0215

また、ご連絡いただいた個人情報は、当センターからのお知らせの配信業務以外には一切使用いたしません。

#### 水道ホットニュースのバックナンバーについて

水道ホットニュースのバックナンバー(第58号以降)は、下記アドレスでご覧になれます。

バックナンバー一覧 <http://www.jwrc-net.or.jp/hotnews/hotnews-h26.html>

国・地域別の水道情報 [http://www.jwrc-net.or.jp/aswin/projects-activities/country\\_area.html](http://www.jwrc-net.or.jp/aswin/projects-activities/country_area.html)

耐震化関連の情報 [http://www.jwrc-net.or.jp/taishin-corner/taishin\\_hotnews.html](http://www.jwrc-net.or.jp/taishin-corner/taishin_hotnews.html)