



(公財)水道技術研究センター  
〒105-0001 東京都港区虎ノ門2-8-1  
虎ノ門電気ビル2F  
TEL 03-3597-0214, FAX 03-3597-0215  
E-mail [jwrchot@jwrc-net.or.jp](mailto:jwrchot@jwrc-net.or.jp)  
URL <http://www.jwrc-net.or.jp>

## EU 諸国で水道水を直接飲む人の割合等

### (はじめに)

欧州では、2012年3月に水に対する意識調査が行われ、2012年5月に「ATTITUDES OF EUROPEANS TOWARDS WATER - RELATED ISSUES」と題する報告書がとりまとめ・公表されました。

この調査は欧州委員会環境総局の要請によるものであり、欧州連合の全27加盟国において、2012年3月5日から8日までの間に、電話(固定電話及び携帯電話)によって15歳以上の25,524人の欧州市民に対してインタビューが行われました。

この調査でのインタビュー項目は、以下のとおりです。

1. 地下水、湖沼、河川及び沿岸水が直面している問題についての情報のレベル
2. 水に関連する問題の深刻度
3. 地下水、湖沼、河川及び沿岸水の質の変化
4. 水の状態に関する様々な要因の影響
5. 水環境に対する主な脅威
6. 水の価格
7. 水の使用
8. 水に関連する問題を軽減するための個々人の行動
9. 水の有効利用における各関係者の役割
10. 水問題への取り組み
11. 河川流域管理計画

以上の質問項目の中から、

#### ★7.2 Type of water consumed

Q17. What kind of water do you usually drink? Tap water/ Mineral water in plastic bottles, glass or other recyclable bottles/ Both (DO NOT READ OUT)/ Don't know.

#### ★6.1 Price and use

Q7. Do you think or not that all water users should be charged for the volume of water they use?  
Yes, in all cases/ Yes, but with measures to offset possible negative social effects/ No /Don't know.

について、その概要を紹介することとします。

(出典) [http://ec.europa.eu/public\\_opinion/flash/fl\\_344\\_en.pdf](http://ec.europa.eu/public_opinion/flash/fl_344_en.pdf)

(注) 本報告書については、特定の場合を除き、出典を明らかにすることで転載が認められています。

[http://ec.europa.eu/geninfo/legal\\_notices\\_en.htm](http://ec.europa.eu/geninfo/legal_notices_en.htm)

## 1. 普段、どの水を飲んでいきますか？

(What kind of water do you usually drink ?)

		水道水	(プラスチック容器、ガラス又はその他のリサイクル可能な容器に入った) ミネラルウォーター	両方 (読まない)	わからない
		Tap water	Mineral water in plastic bottles, glass or other recyclable bottles	Both (DO NOT READ OUT)	Don't know
スウェーデン	SE	91	3	6	0
デンマーク	DK	91	2	7	0
フィンランド	FI	89	3	8	0
オランダ	NL	83	7	10	0
スロヴェニア	SI	81	6	12	1
英国	UK	74	14	11	1
オーストリア	AT	74	12	13	1
チェコ	CZ	72	16	12	0
アイルランド	IE	68	20	11	1
ギリシャ	EL	65	24	11	0
エストニア	EE	59	12	26	3
スペイン	ES	55	34	11	0
スロヴァキア	SK	53	24	23	0
リトアニア	LT	52	32	15	1
フランス	FR	50	34	15	1
EU27 カ国平均	EU27	49	34	15	2
ポルトガル	PT	47	39	12	2
ラトビア	LV	44	23	15	18
ハンガリー	HU	40	32	27	1
イタリア	IT	39	46	14	1
ベルギー	BE	36	51	12	1
ブルガリア	BG	35	41	23	1
ルーマニア	RO	29	41	9	21
ポーランド	PL	28	53	18	1
マルタ	MT	26	64	10	0
ドイツ	DE	26	50	23	1
キプロス	CY	21	64	15	0
ルクセンブルグ	LU	21	54	24	1

図1-1 普段、どの水を飲んでますか？  
 (「水道水」の割合が多い国の順)

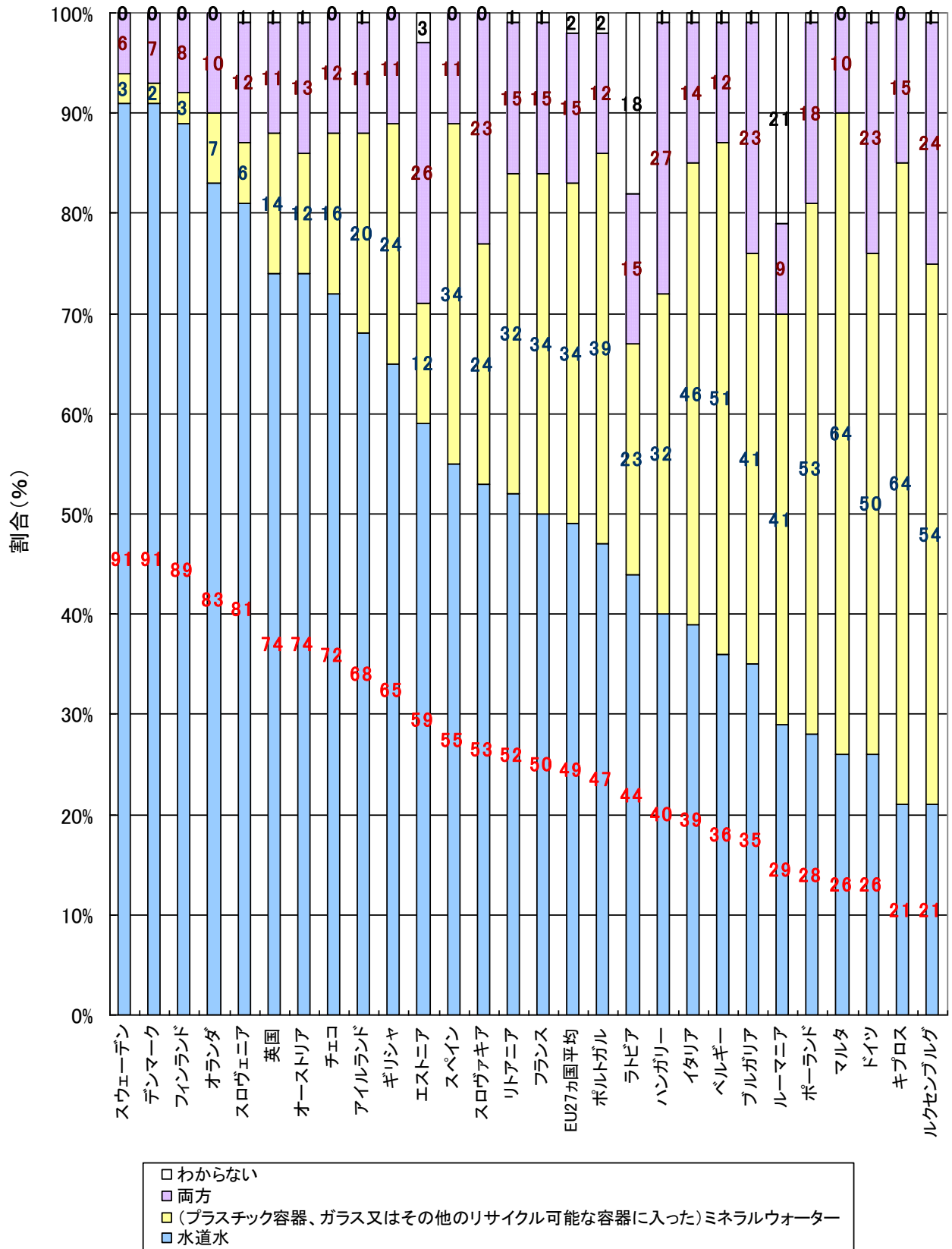
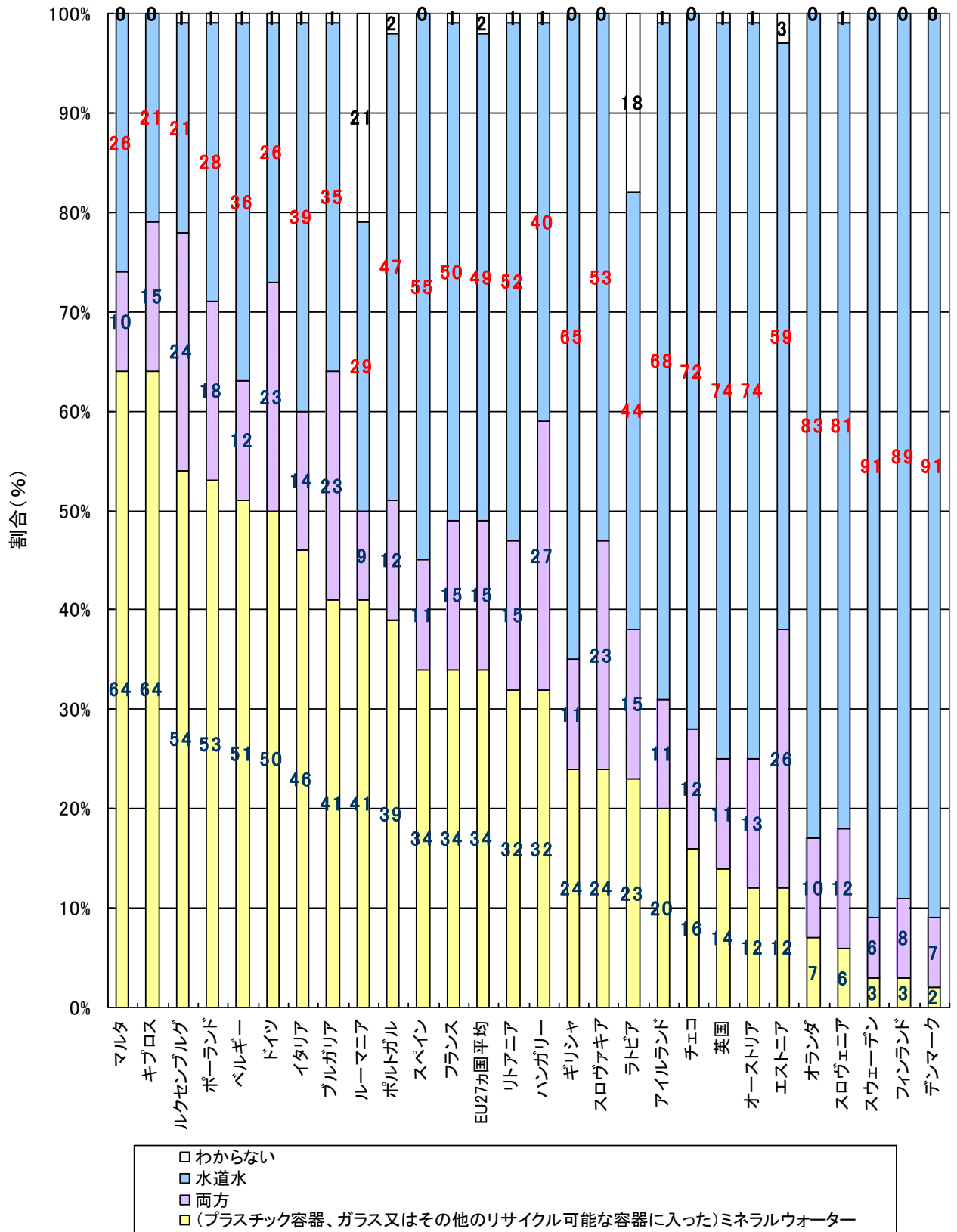


図1-2 普段、どの水を飲んでいますか？  
 (「ミネラルウォーター」の割合が多い国の順)



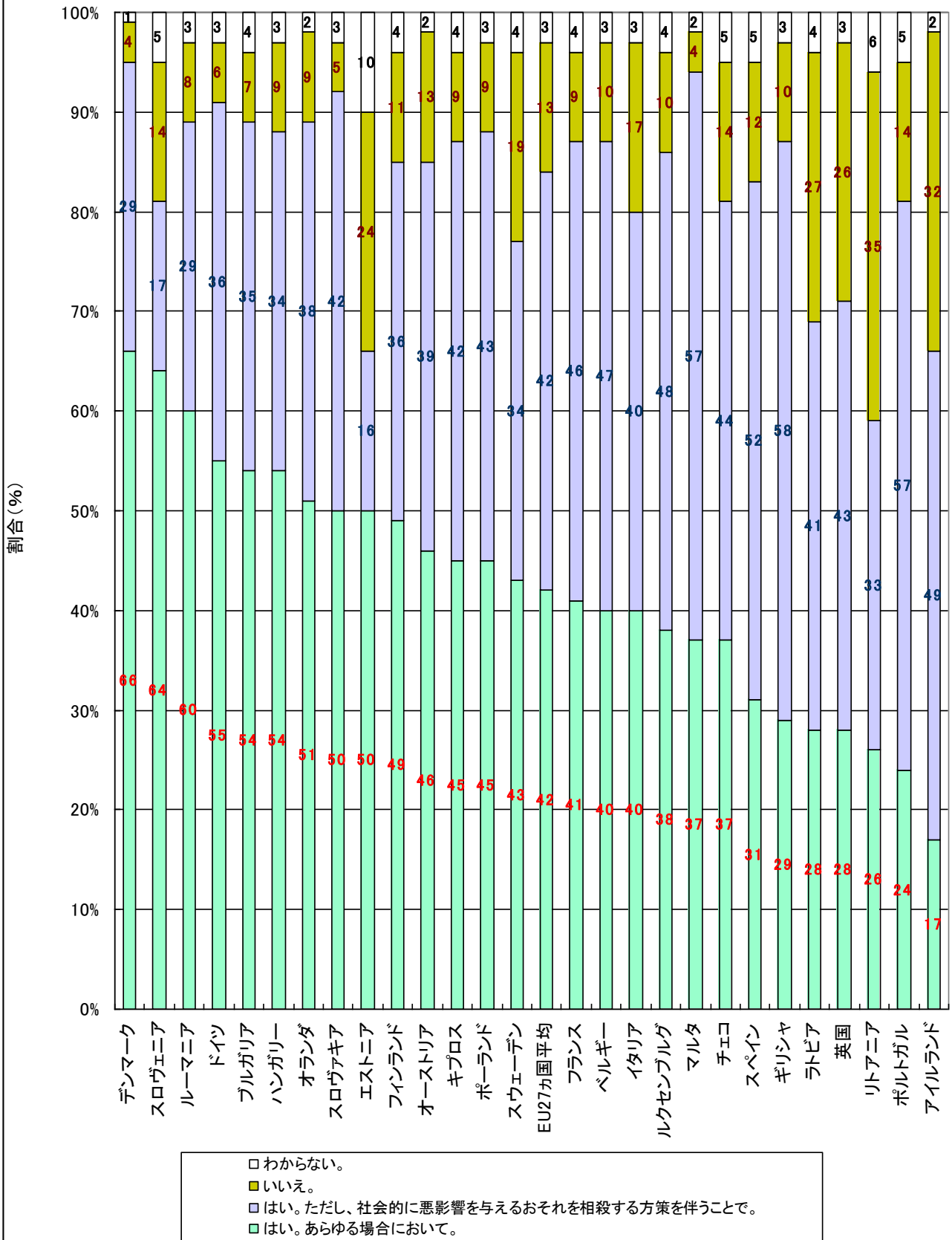
## 2. 全ての水道使用者から、使用量に応じた料金を徴収すべきであると考えますか？

(Do you think or not that all water users should be charged for the volume of water they used ?)

		はい。あらゆる場合において。	はい。ただし、社会的に悪影響を与えるおそれを相殺する方策を伴うことで。	いいえ。	わからない。
		Yes, in all cases	Yes, but with measures to offset possible negative social effects	No	Don't know
デンマーク	DK	66	29	4	1
スロヴェニア	SI	64	17	14	5
ルーマニア	RO	60	29	8	3
ドイツ	DE	55	36	6	3
ブルガリア	BG	54	35	7	4
ハンガリー	HU	54	34	9	3
オランダ	NL	51	38	9	2
スロヴァキア	SK	50	42	5	3
エストニア	EE	50	16	24	10
フィンランド	FI	49	36	11	4
オーストリア	AT	46	39	13	2
キプロス	CY	45	42	9	4
ポーランド	PL	45	43	9	3
スウェーデン	SE	43	34	19	4
EU27 カ国平均	EU27	42	42	13	3
フランス	FR	41	46	9	4
ベルギー	BE	40	47	10	3
イタリア	IT	40	40	17	3
ルクセンブルグ	LU	38	48	10	4
マルタ	MT	37	57	4	2
チェコ	CZ	37	44	14	5
スペイン	ES	31	52	12	5
ギリシャ	EL	29	58	10	3
ラトビア	LV	28	41	27	4
英国	UK	28	43	26	3
リトアニア	LT	26	33	35	6
ポルトガル	PT	24	57	14	5
アイルランド	IE	17	49	32	2

図2 全ての水道使用者から、使用量に応じた料金を徴収すべきであると考えますか？  
 (「はい。あらゆる場合において」の割合が多い国の順)

JWRC



### 配信先変更のご連絡等について

「JWRC水道ホットニュース」配信先の変更・追加・停止、その他ご意見、ご要望等がございましたら、会員様名、担当者様名、所属名、連絡先電話番号をご記入の上、下記までE-メールにてご連絡をお願いいたします。  
〒105-0001 東京都港区虎ノ門2-8-1 虎ノ門電気ビル2F (公財) 水道技術研究センター ホットニュース担当

E-MAIL : [jwrchot@jwrc-net.or.jp](mailto:jwrchot@jwrc-net.or.jp)

TEL 03-3597-0214 FAX 03-3597-0215

また、ご連絡いただいた個人情報は、当センターからのお知らせの配信業務以外には一切使用いたしません。

### 水道ホットニュースのバックナンバーについて

水道ホットニュースのバックナンバー（第58号以降）は、下記アドレスでご覧になれます。

バックナンバー一覧 <http://www.jwrc-net.or.jp/hotnews/hotnews-h26.html>

国・地域別の水道情報 [http://www.jwrc-net.or.jp/aswin/projects-activities/country\\_area.html](http://www.jwrc-net.or.jp/aswin/projects-activities/country_area.html)

耐震化関連の情報 [http://www.jwrc-net.or.jp/taishin-corner/taishin\\_hotnews.html](http://www.jwrc-net.or.jp/taishin-corner/taishin_hotnews.html)