



「40年超過管率」の推移について —平成24年度水道統計に基づく試算結果— (その1)

修正版(平成27年3月修正)

(水道ホットニュースの修正について)

平成26年10月24日付け水道ホットニュース「40年超過管率」の推移について—平成24年度水道統計に基づく試算結果—(その2)について、奈良市企業局から、奈良市の平成24年度データが間違っており、訂正の依頼がありました。

(奈良市データ)

管路総延長：(誤) 1,885,983m → (正) 1,894,118m

40年超過管延長：(誤) 1,218,181m → (正) 519,185m

40年超過管率：(誤) 64.59% → (正) 27.41%

そこで、(奈良市のデータ図表のみならず、)以下のとおり、

1. 「40年超過管」延長等の推移(全国、上水+用供)
2. 都道府県別にみた「40年超過管延長」の推移(上水+用供)
3. 都道府県別にみた「40年超過管率」の推移(上水+用供)

についても修正を行いましたので、こちらを参照していただくようお願いします。

1. 「40年超過管」延長等の推移（全国、上水+用供）

「昭和47年度（1972年度）までに布設された水道管」は、平成24年度（2012年度）に「布設後40年を超えた水道管（40年超過管）」に該当することとなる。

一方、日本の水道への投資は昭和40年代後半から急増しており、平成24年度時点では「40年超過管」の占める割合がそれほど多くないことは当然であるともいえる。

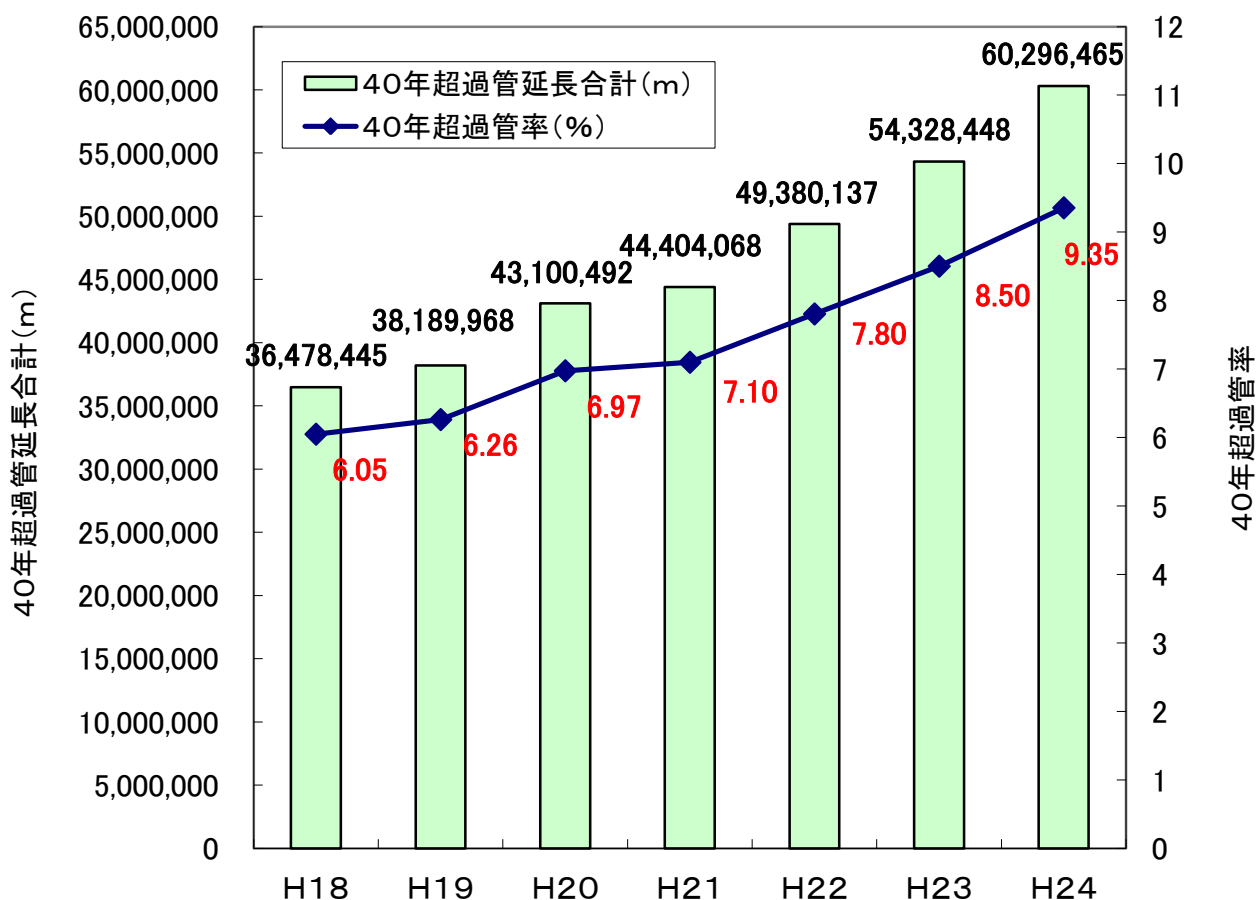
しかしながら、昭和40年代後半からの水道への投資額が急増していることからわかるように、今後「40年超過管」が急増することが予測され、アセットマネジメント等に基づき、管路更新を計画的に行う必要がある。

[表] 「40年超過管」延長等の推移（全国、上水+用供）

	管路延長合計 (m)	40年超過管延長合計 (m)	40年超過管率 (%)	40年超過管率 (対前年度増減:ポイント)
平成18年度	603,311,921	36,478,445	6.05	-
平成19年度	610,074,411	38,189,968	6.26	0.21
平成20年度	618,137,084	43,100,492	6.97	0.71
平成21年度	625,699,749	44,404,068	7.10	0.12
平成22年度	632,865,063	49,380,137	7.80	0.71
平成23年度	639,159,334	54,328,448	8.50	0.70
平成24年度	644,731,125	60,296,465	9.35	0.85

図1 40年超過管率等の推移（全国、上水+用供）

JWRC



2. 都道府県別にみた「40年超過管延長」の推移（上水＋用供）

以下は、平成19～24年度における都道府県別にみた40年超過管延長の推移を示したものである。

[表] 都道府県別にみた「40年超過管」延長の推移（平成19～24年度）（単位：％）

都道府県名	H19	H20	H21	H22	H23	H24	H24－H23(m)
北海道	1,321,021	1,518,944	1,576,434	1,950,507	2,190,999	2,607,357	416,358
青森県	493,452	547,879	617,288	635,482	876,883	1,087,188	210,305
岩手県	436,849	451,156	415,065	405,223	370,996	427,675	56,679
宮城県	949,154	2,311,463	1,452,855	1,500,380	1,626,445	1,848,756	222,311
秋田県	346,224	247,971	185,566	195,623	200,448	245,506	45,058
山形県	311,631	248,036	284,865	309,210	341,446	402,590	61,144
福島県	292,910	322,496	404,838	467,955	685,138	740,515	55,377
茨城県	855,255	865,798	646,377	762,558	790,271	884,119	93,848
栃木県	324,327	339,958	430,236	487,210	533,352	608,603	75,251
群馬県	693,004	688,077	717,475	843,264	891,999	977,726	85,727
埼玉県	1,451,404	1,430,604	1,505,088	1,692,731	1,962,182	2,136,250	174,068
千葉県	2,015,972	2,109,880	2,204,247	2,234,107	2,403,455	1,856,072	▲ 547,383
東京都	821,904	1,021,037	1,123,822	1,566,283	2,100,941	2,412,186	311,245
神奈川県	1,904,054	1,787,662	1,887,297	2,103,200	2,732,218	3,047,007	314,789
新潟県	927,518	998,666	1,173,403	1,265,668	1,204,496	1,369,133	164,637
富山県	262,664	284,096	296,187	333,761	390,261	518,330	128,069
石川県	1,107,894	991,445	676,360	607,024	619,197	832,391	213,194
福井県	331,252	1,023,068	980,547	396,425	539,776	543,433	3,657
山梨県	150,770	156,318	163,061	162,331	228,842	337,370	108,528
長野県	694,833	1,176,749	1,115,779	1,097,478	791,521	946,038	154,517
岐阜県	441,646	387,030	410,386	517,641	708,228	756,119	47,891
静岡県	1,180,780	1,665,998	2,068,103	2,344,807	2,602,895	2,837,785	234,890
愛知県	2,355,490	2,544,154	3,141,521	3,575,130	3,979,195	4,479,016	499,821
三重県	846,825	815,494	745,506	953,158	1,034,690	1,343,578	308,888
滋賀県	166,852	244,174	221,092	247,765	280,583	314,833	34,250
京都府	957,020	1,062,509	1,224,607	1,350,064	874,133	981,897	107,764
大阪府	3,424,939	3,676,973	4,365,315	4,588,569	5,023,542	5,406,868	383,326
兵庫県	1,642,679	1,830,308	1,609,385	2,258,849	2,654,551	2,945,983	291,432
奈良県	763,278	739,471	908,831	1,004,373	1,133,842	1,259,621	125,779
和歌山県	493,834	460,153	376,619	367,354	401,267	468,283	67,016
鳥取県	226,204	222,237	127,209	129,339	237,392	257,214	19,822
島根県	451,936	477,150	488,544	508,414	515,838	711,030	195,192
岡山県	1,042,999	1,046,855	1,155,033	1,291,095	1,495,972	1,693,520	197,548
広島県	805,402	870,646	1,031,306	1,565,696	1,317,532	1,530,983	213,451
山口県	1,783,093	1,871,290	1,102,600	1,215,635	1,526,279	1,366,988	▲ 159,291
徳島県	522,410	551,464	396,691	413,799	397,806	531,486	133,680
香川県	596,921	405,540	478,581	559,416	621,116	834,815	213,699
愛媛県	271,111	327,543	297,659	419,433	437,296	482,519	45,223
高知県	402,853	411,045	575,724	500,031	462,222	566,619	104,397

福岡県	1,422,691	1,665,085	2,053,079	2,204,384	2,420,090	2,631,771	211,681
佐賀県	311,558	272,032	354,503	403,544	456,864	543,214	86,350
長崎県	596,867	447,344	535,153	574,793	627,090	650,926	23,836
熊本県	464,898	467,565	469,214	687,736	734,401	857,318	122,917
大分県	440,435	476,020	510,712	564,270	639,407	709,573	70,166
宮崎県	247,513	326,785	457,959	656,874	793,543	731,659	▲ 61,884
鹿児島県	501,959	1,094,094	1,202,817	1,172,787	1,178,593	1,196,522	17,929
沖縄県	135,683	220,230	239,129	288,761	293,215	378,080	84,865
全国合計	38,189,968	43,100,492	44,404,068	49,380,137	54,328,448	60,296,465	5,968,017

図2-1 都道府県別にみた40年超過管延長の推移(H22~H24)
(平成24年度における40年超過管延長が長い順) - その1 -

JWRC

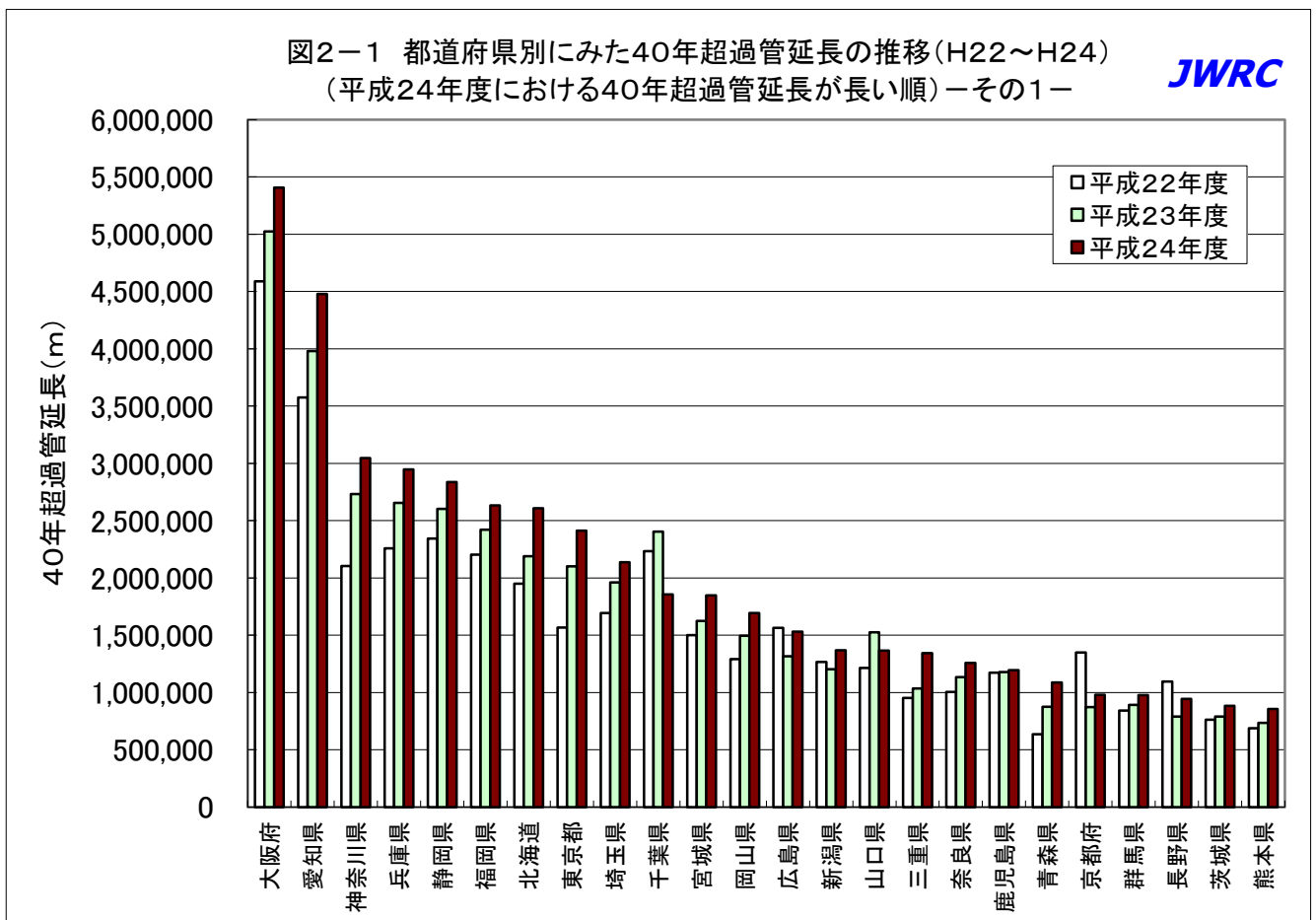
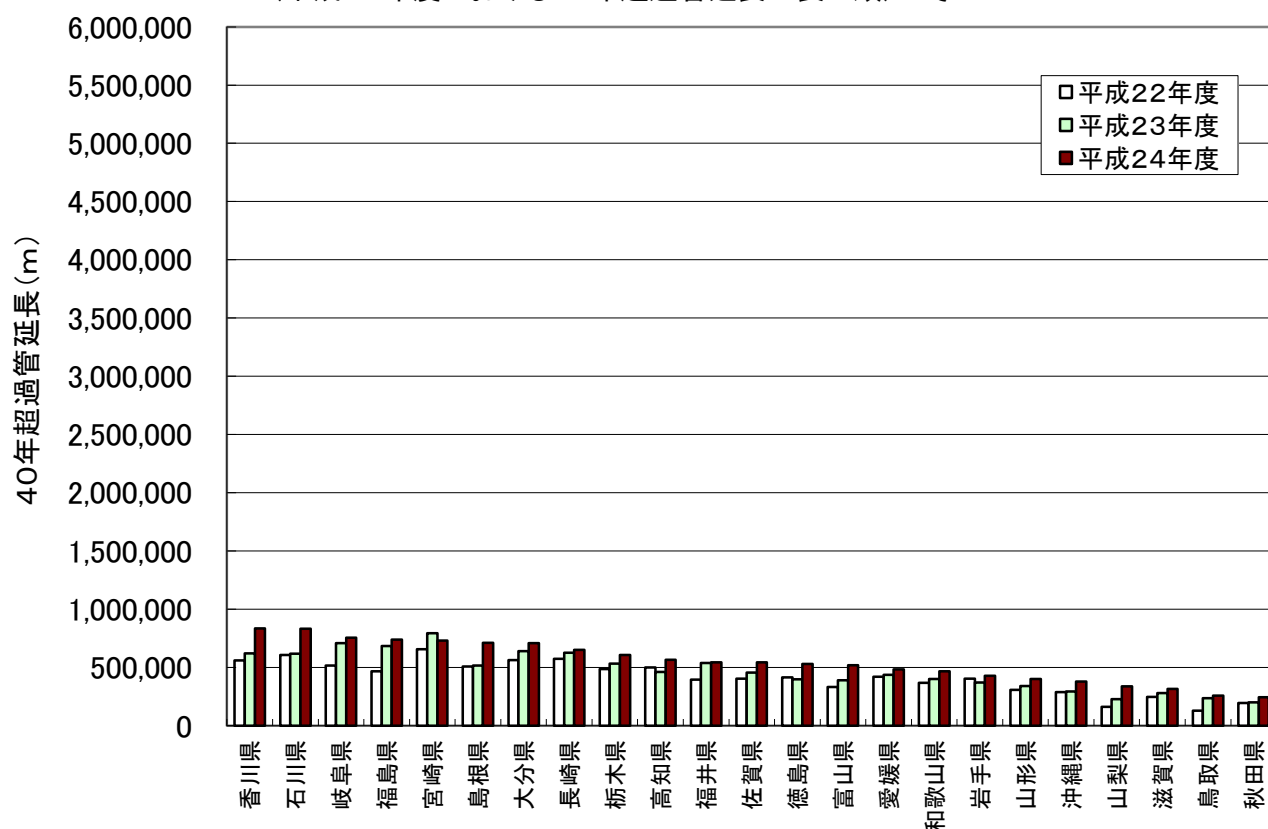


図2-2 都道府県別にみた40年超過管延長の推移(H22~H24)
(平成24年度における40年超過管延長が長い順) - その2 -



3. 都道府県別にみた「40年超過管率」の推移 (上水+用供)

[表] 都道府県別にみた「40年超過管率」の推移 (平成19~24年度) (単位: %)

都道府県名	H19	H20	H21	H22	H23	H24	H24-H23 (ポイント)
北海道	4.02	4.57	4.69	5.69	6.34	7.48	1.14
青森県	5.72	6.30	7.05	7.20	9.75	11.87	2.12
岩手県	4.35	4.27	3.78	3.71	3.30	3.70	0.39
宮城県	6.49	15.49	9.70	10.00	10.80	12.18	1.38
秋田県	5.25	3.55	2.60	2.72	2.73	3.29	0.56
山形県	3.55	2.77	3.16	3.41	3.73	4.40	0.67
福島県	2.28	2.49	3.08	3.57	5.10	5.48	0.38
茨城県	3.88	3.87	2.86	3.34	3.43	3.81	0.38
栃木県	2.33	2.41	2.89	3.25	3.53	3.98	0.45
群馬県	5.26	5.21	5.36	6.27	6.60	7.18	0.59
埼玉県	5.39	5.26	5.52	6.13	7.04	7.62	0.58
千葉県	7.45	7.75	8.05	8.11	8.68	6.66	▲ 2.02
東京都	2.98	3.67	4.02	5.58	7.44	8.50	1.06
神奈川県	7.53	7.07	7.43	8.23	10.66	11.83	1.17
新潟県	5.71	6.12	7.12	7.63	7.28	8.20	0.92
富山県	3.51	3.64	3.79	4.22	4.89	6.44	1.55
石川県	12.71	11.29	7.63	6.77	6.88	9.20	2.33
福井県	5.54	16.67	15.81	6.36	8.63	8.41	▲ 0.22

山梨県	3.31	3.15	3.32	3.14	4.46	6.53	2.08
長野県	4.19	7.07	6.65	6.51	4.63	5.49	0.85
岐阜県	3.33	2.89	3.03	3.77	5.02	5.32	0.30
静岡県	5.74	7.96	9.89	10.99	12.00	13.08	1.08
愛知県	6.60	7.08	8.67	9.71	10.74	12.06	1.32
三重県	6.40	6.09	5.46	6.80	7.34	9.42	2.08
滋賀県	2.10	2.97	2.63	2.93	3.26	3.61	0.35
京都府	10.63	11.52	13.13	14.27	9.15	10.24	1.09
大阪府	15.08	16.03	18.73	19.54	21.29	22.83	1.54
兵庫県	6.77	7.47	6.48	8.91	10.43	11.48	1.05
奈良県	10.02	9.73	11.45	12.56	14.14	15.61	1.47
和歌山県	9.74	8.21	7.07	6.74	7.31	8.42	1.11
鳥取県	6.12	5.97	3.40	3.43	6.27	6.77	0.50
島根県	9.51	10.09	10.16	10.46	10.13	13.06	2.93
岡山県	7.92	7.90	8.26	9.19	10.60	11.99	1.40
広島県	5.60	6.00	7.01	10.57	8.78	10.21	1.43
山口県	24.58	25.12	14.33	15.68	19.24	17.00	▲ 2.24
徳島県	10.70	11.22	7.75	8.05	7.71	10.30	2.59
香川県	7.87	5.25	6.19	7.19	7.81	10.30	2.49
愛媛県	3.42	4.13	3.71	5.10	5.23	5.58	0.35
高知県	11.69	11.77	15.76	13.62	12.53	14.99	2.46
福岡県	6.67	7.64	9.32	9.74	10.59	11.41	0.82
佐賀県	5.23	4.54	5.89	6.62	7.44	8.68	1.24
長崎県	8.57	6.37	7.81	8.35	8.92	9.20	0.28
熊本県	5.78	5.75	5.66	8.15	8.35	9.62	1.27
大分県	7.67	8.19	8.58	9.44	10.63	11.69	1.06
宮崎県	3.25	4.23	5.94	8.15	9.75	8.91	▲ 0.84
鹿児島県	4.88	10.54	11.45	11.08	11.03	11.09	0.06
沖縄県	1.77	2.84	3.06	3.68	3.71	4.75	1.05
全国合計	6.26	6.97	7.10	7.80	8.50	9.35	0.85

図3-1 都道府県別にみた40年超過管率の推移(平成22~24年度)
 -平成24年度超過管率の高い順-(その1)

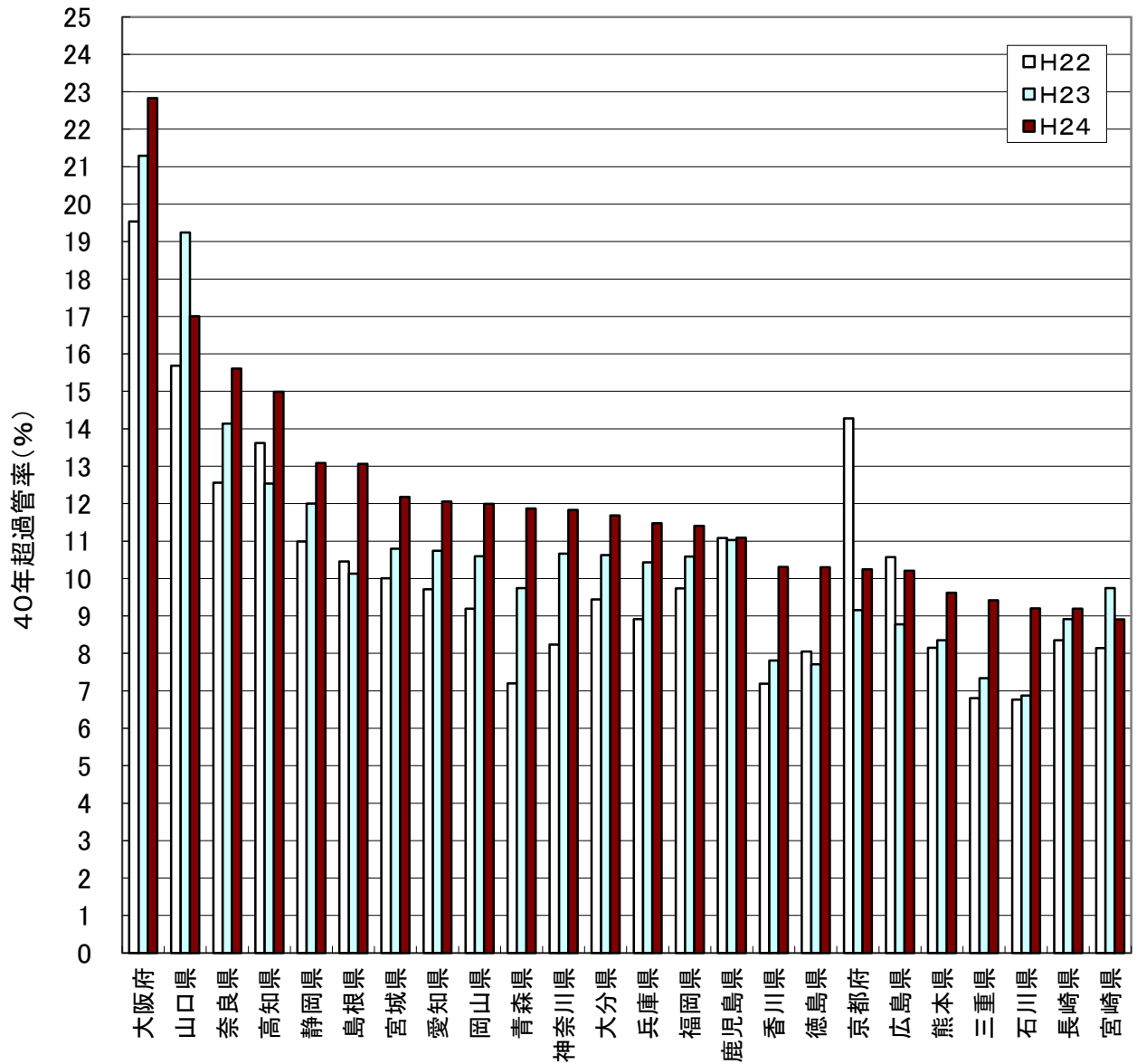


図3-2 都道府県別にみた40年超過管率の推移(平成22~24年度)
 -平成24年度超過管率の高い順-(その2)

