

(公財)水道技術研究センター
〒105-0001 東京都港区虎ノ門2-8-1
虎ノ門電気ビル2F
TEL 03-3597-0214, FAX 03-3597-0215
E-mail jwrshot@jwrc-net.or.jp
URL <http://www.jwrc-net.or.jp>

平成24年度における配水池耐震施設率 —水道統計に基づく試算結果(その1)—

(はじめに)

水道ホットニュースでは、これまで「平成17～23年度における配水池耐震施設率」について試算結果をお知らせしましたが、今回からは「平成24年度における配水池耐震施設率」について、水道統計に基づく試算結果を示すこととします。

なお、最近の水道統計では、

分子	ランクAでL2対応の配水池(有効)容量 (m3) × 100
分母	ランクAでL2対応の配水池(有効)容量 (m3)
	ランクAでL2未対応の配水池(有効)容量 (m3)
	ランクAで対応状況不明(耐震性能確認未実施)の配水池(有効)容量 (m3)
	ランクBでL2対応 L1対応の配水池(有効)容量 (m3)
	ランクBでL2未対応 L1未対応の配水池(有効)容量 (m3)
	ランクBでL2未対応 L1対応の配水池(有効)容量 (m3)
	ランクBで対応状況不明(耐震性能確認未実施)の配水池(有効)容量 (m3)

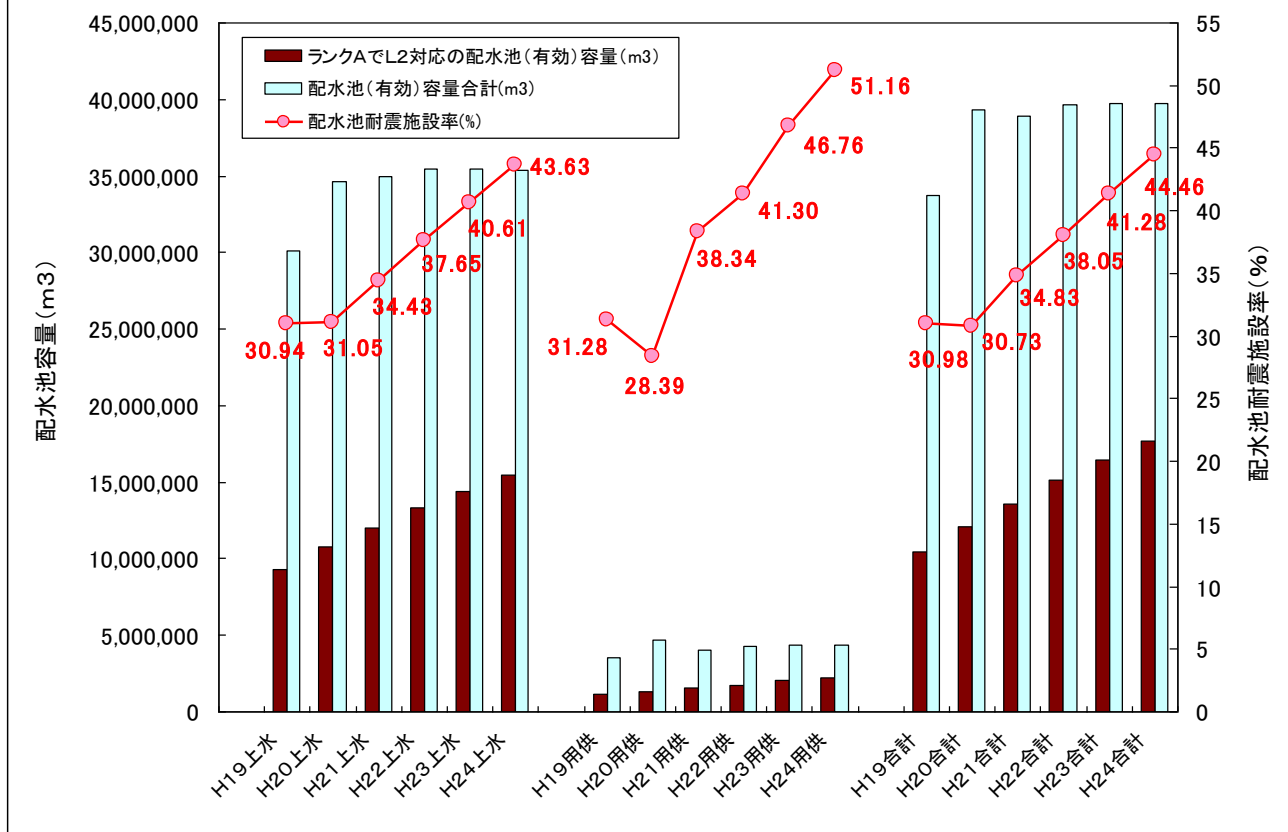
で配水池耐震施設率を算定しており、「平成24年度における配水池耐震施設率」も当該算定方法に基づくこととしましたので、ご留意願います。

1. 配水池耐震施設率の比較（全国、H19～H24）

平成24年度における配水池耐震施設率（上水道1,414事業及び水道用水供給95事業の合計）は「44.46%」で、平成23年度の「41.28%」に比べ、「3.18ポイントの増」となっている。

	ランクAでL2対応の 配水池(有効)容量 (m3)	配水池(有効)容量合計 (m3)	配水池耐震施設率 (%)	対前年度比
H19上水	9,323,369	30,131,449	30.94	—
H20上水	10,752,990	34,630,483	31.05	0.11
H21上水	12,024,688	34,929,859	34.43	3.37
H22上水	13,338,479	35,423,845	37.65	3.23
H23上水	14,388,317	35,431,734	40.61	2.95
H24上水	15,433,514	35,376,575	43.63	3.02
H19用供	1,114,657	3,563,700	31.28	—
H20用供	1,330,866	4,687,484	28.39	▲ 2.89
H21用供	1,537,450	4,010,147	38.34	9.95
H22用供	1,758,212	4,256,723	41.30	2.97
H23用供	2,027,627	4,336,062	46.76	5.46
H24用供	2,240,185	4,379,167	51.16	4.39
H19合計	10,438,026	33,695,149	30.98	—
H20合計	12,083,856	39,317,967	30.73	▲ 0.24
H21合計	13,562,138	38,940,006	34.83	4.09
H22合計	15,096,691	39,680,568	38.05	3.22
H23合計	16,415,944	39,767,796	41.28	3.23
H24合計	17,673,699	39,755,742	44.46	3.18

図1 配水池耐震施設率等の推移
(平成19~24年度)



2. 都道府県別にみた状況

図2-1及び図2-2は平成24年度における配水池耐震施設率等を都道府県順に、図2-3及び図2-4は平成24年度における配水池耐震施設率等を率の高い都道府県順に並べたものである。

なお、以下に、本試算で用いた「都道府県別にみた配水池耐震施設率に関するデータ(平成24年度)」を示す。

[都道府県別にみた配水池耐震施設率に関するデータ(平成24年度)]

都道府県名	ランクAでL2対応の配水池(有効)容量(m3)	ランクAでL2未対応の配水池(有効)容量(m3)	ランクAで対応状況不明(耐震性能確認未実施)の配水池(有効)容量(m3)	ランクBでL2対応 L1対応の配水池(有効)容量(m3)	ランクBでL2未対応 L1未対応の配水池(有効)容量(m3)	ランクBでL2未対応 L1対応の配水池(有効)容量(m3)	ランクBで対応状況不明(耐震性能確認未実施)の配水池(有効)容量(m3)	H24配水池(有効)容量合計(m3)	H24配水池耐震施設率(%)
北海道	540,167	388,144	337,408	30,098	26,453	22,815	37,925	1,383,010	39.06
青森県	137,376	184,397	75,819	8,625	308	0	9,674	416,199	33.01
岩手県	97,586	125,641	75,904	20,726	9,605	4,860	24,351	358,673	27.21
宮城県	277,476	200,776	433,447	7,966	18,033	3,783	13,531	955,012	29.05
秋田県	102,348	66,805	71,740	718	687	0	4,885	247,183	41.41
山形県	128,425	113,159	47,569	8,002	13,848	0	23,479	334,482	38.40
福島県	129,360	166,328	264,597	6,663	7,895	2,660	11,616	589,119	21.96
茨城県	259,450	178,530	200,590	6,620	4,552	5,200	34,450	689,392	37.63

栃木県	176,496	165,609	182,322	22,322	1,018	6,275	74,599	628,641	28.08
群馬県	237,599	199,566	185,268	14,437	10,754	1,880	33,126	682,630	34.81
埼玉県	1,179,387	1,034,094	235,348	10,346	14,704	22,140	42,232	2,538,251	46.46
千葉県	820,930	781,253	151,921	3,162	2,730	3,179	23,950	1,787,125	45.94
東京都	2,079,061	1,005,545	211,803	0	16,715	0	2,366	3,315,490	62.71
神奈川県	1,204,088	1,613,956	110,484	30	18,616	15,811	8,082	2,971,067	40.53
新潟県	243,171	226,643	224,411	10,426	5,922	24,666	16,812	752,051	32.33
富山県	118,176	126,515	45,283	3,806	0	0	18,161	311,941	37.88
石川県	150,787	143,754	59,406	4,385	12,600	12,759	13,645	397,336	37.95
福井県	82,994	123,834	37,418	4,080	3,372	3,675	0	255,373	32.50
山梨県	96,132	70,913	14,516	20,211	6,047	3,334	10,777	221,930	43.32
長野県	217,165	217,539	254,402	14,748	21,237	15,466	75,883	816,440	26.60
岐阜県	282,129	145,503	83,402	11,729	5,907	200	8,185	537,055	52.53
静岡県	676,516	201,942	302,354	3,096	14,935	80	2,546	1,201,469	56.31
愛知県	1,760,978	346,587	20,767	29,868	2,812	3,514	11,369	2,175,895	80.93
三重県	391,484	174,111	140,089	16,124	3,145	33,386	3,001	761,340	51.42
滋賀県	193,039	99,641	101,373	13,198	1,767	2,800	6,439	418,257	46.15
京都府	257,216	312,741	71,716	41,112	1,611	7,140	59,874	751,410	34.23
大阪府	1,051,843	1,859,873	197,193	35,148	24,758	8,153	100,424	3,277,392	32.09
兵庫県	1,032,729	639,608	154,864	21,207	17,839	15,531	29,356	1,911,134	54.04
奈良県	378,240	166,232	49,149	13,433	5,292	2,000	44,896	659,242	57.37
和歌山県	124,687	74,805	114,621	8,777	660	470	10,165	334,185	37.31
鳥取県	64,756	48,872	53,073	0	0	0	6,351	173,052	37.42
島根県	70,654	26,244	48,192	15,239	72	5,079	8,465	173,945	40.62
岡山県	370,631	151,979	116,076	6,779	33,967	10,514	16,863	706,809	52.44
広島県	345,957	174,327	246,769	46,566	16,881	10,234	148,885	989,619	34.96
山口県	127,705	85,959	195,134	6,310	0	13,511	35,572	464,191	27.51
徳島県	63,699	79,220	61,799	7,772	193	700	11,128	224,511	28.37
香川県	157,830	190,432	44,686	3,067	2,638	6,469	20,266	425,388	37.10
愛媛県	171,017	98,227	76,845	4,321	6,424	13,479	23,098	393,411	43.47
高知県	63,350	17,190	105,175	690	0	250	5,033	191,688	33.05
福岡県	581,491	364,112	298,712	105,260	6,550	1,756	45,191	1,403,072	41.44
佐賀県	116,200	85,789	50,086	1,228	1,652	120	455	255,530	45.47
長崎県	111,833	96,822	103,994	8,066	9,227	30,132	41,055	401,129	27.88
熊本県	225,482	80,851	58,627	24,968	3,390	4,087	10,897	408,302	55.22
大分県	171,310	92,744	41,336	694	1,479	11,122	21,428	340,113	50.37
宮崎県	102,993	87,393	107,116	293	22,183	457	5,358	325,793	31.61
鹿児島県	65,116	70,640	327,563	2,326	1,378	4,705	88,192	559,920	11.63
沖縄県	436,640	112,095	60,457	2,360	6,355	14,410	8,228	640,545	68.17
全国合計	17,673,699	13,016,940	6,450,824	627,002	386,211	348,802	1,252,264	39,755,742	44.46

図2-1 都道府県別にみた配水池耐震施設率(L2対応)の推移(H19~H24)
(都道府県順、上水+用供) - その1 -

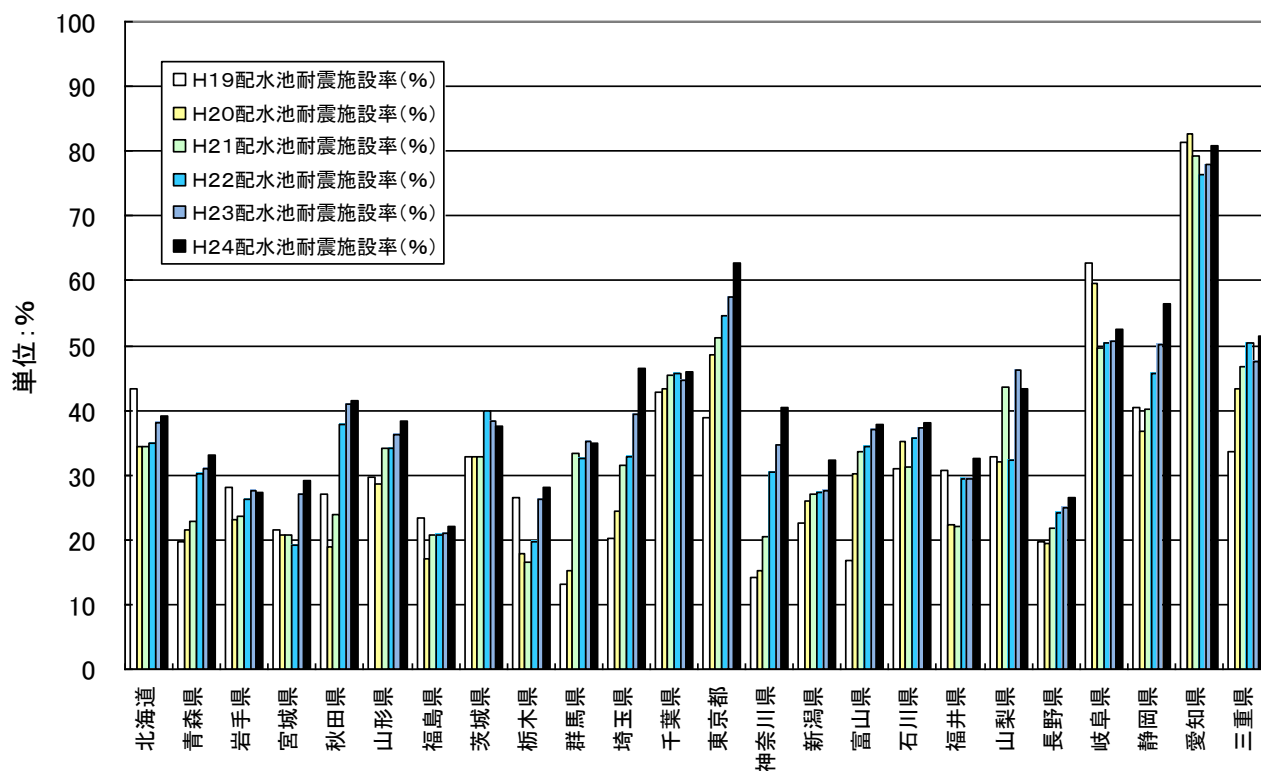


図2-2 都道府県別にみた配水池耐震施設率(L2対応)の推移(H19~H24)
(都道府県順、上水+用供) - その2 -

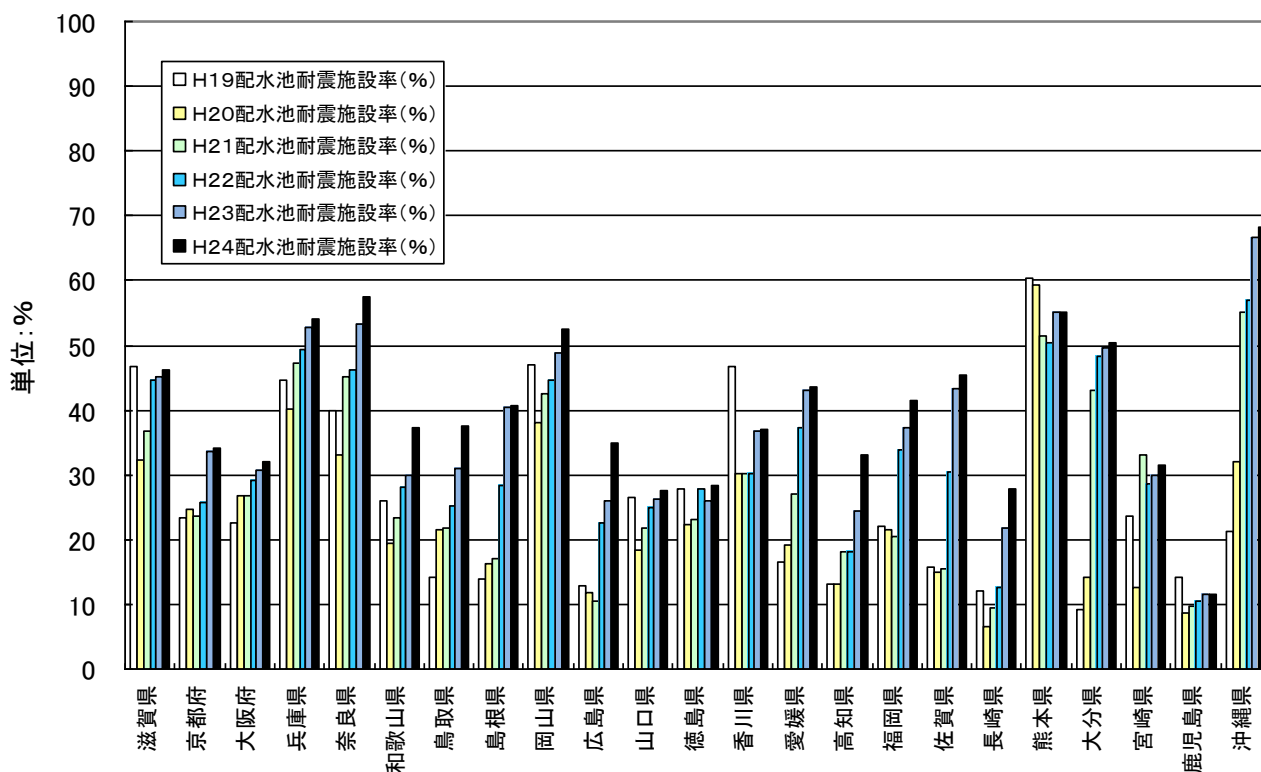


図2-3 都道府県別にみた配水池耐震施設率(L2対応)の推移(H19~H24)
 (全国、上水+用供、平成24年度における率の高い都道府県順) - その1 -

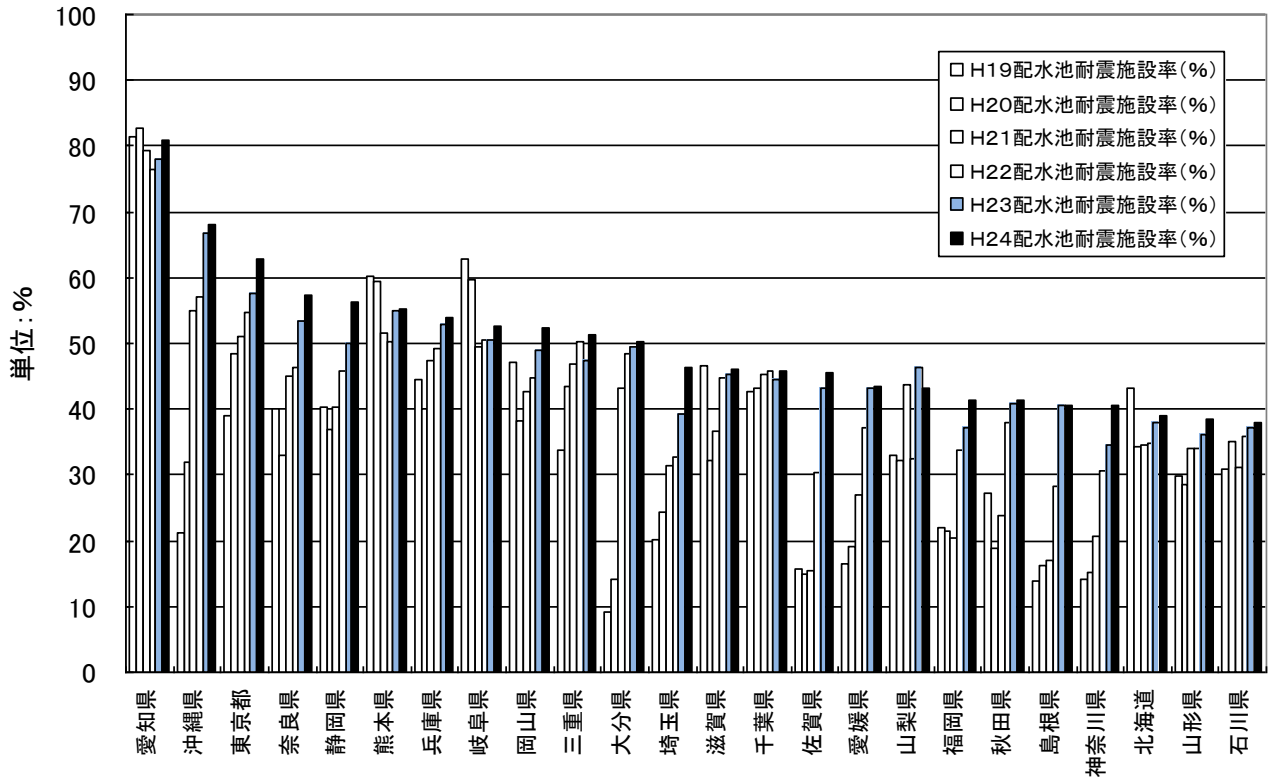
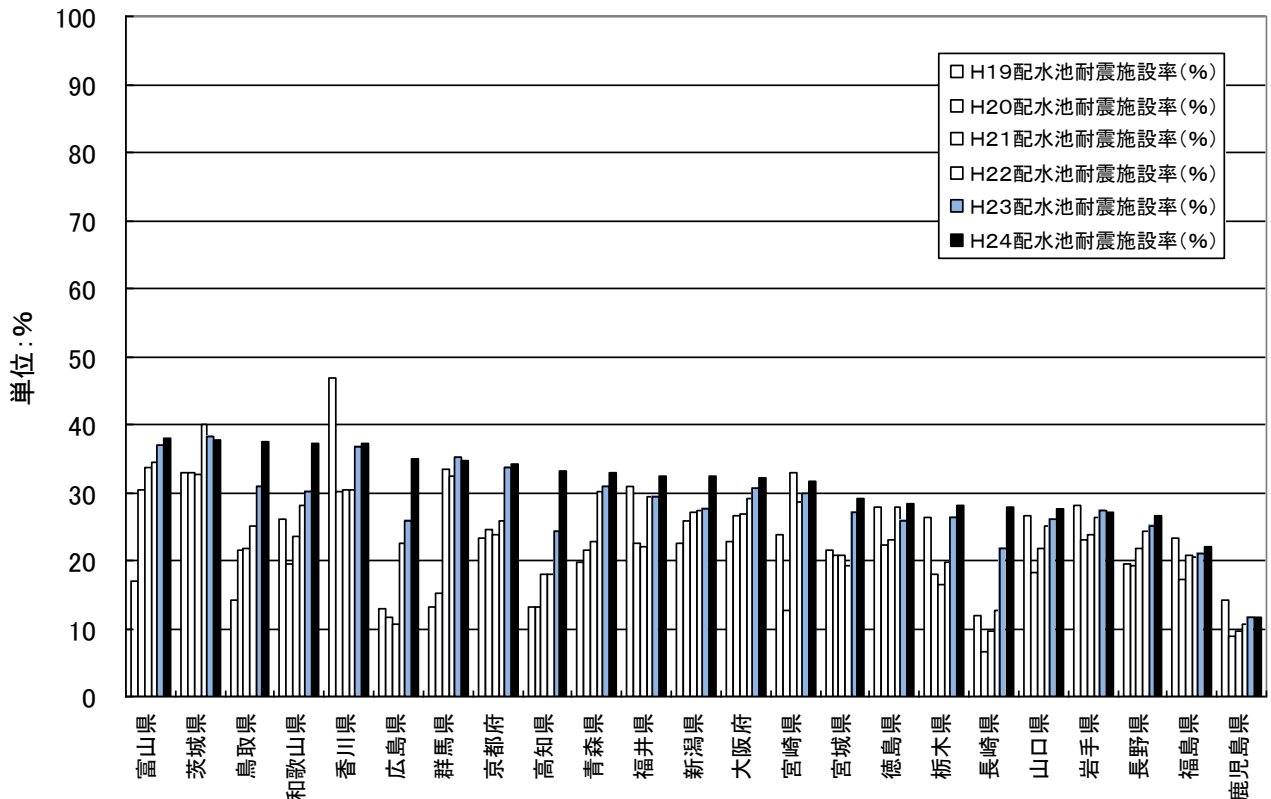


図2-4 都道府県別にみた配水池耐震施設率(L2対応)の推移(H19~H24)
 (全国、上水+用供、平成24年度における率の高い都道府県順) - その2 -



3. 水道用水供給 95 事業の配水池耐震施設率等

3. 1 平成 24 年度、都道府県順

下表は、平成 24 年度における水道用水供給 95 事業の配水池耐震施設等を都道府県順に示したものである。

[水道用水供給 95 事業の配水池耐震施設率等（平成 24 年度）—都道府県順—]

都道府県名	事業主体名	ランクAでL2対応の 配水池(有効)容量 (m3)	H24 配水池(有効)容量 合計(m3)	H24 配水池耐震施設率 (%)
北海道	桂沢水道企業団	0	2,000	0.00
北海道	石狩東部広域水道企業団	0	#DIV/0!	#DIV/0!
北海道	北空知広域水道企業団	0	#DIV/0!	#DIV/0!
北海道	十勝中部広域水道企業団	0	40,100	0.00
北海道	石狩西部広域水道企業団	0	#DIV/0!	#DIV/0!
青森県	津軽広域水道企業団	11,285	33,631	50.62
岩手県	岩手中部広域水道企業団	3,000	6,100	100.00
岩手県	奥州金ヶ崎行政事務組合	0	#DIV/0!	#DIV/0!
宮城県	宮城県(大崎)	13,000	42,344	44.37
宮城県	宮城県(仙南・仙塩)	64,500	173,709	59.09
山形県	山形県(村山)	0	#DIV/0!	#DIV/0!
山形県	山形県(置賜)	0	#DIV/0!	#DIV/0!
山形県	山形県(最上)	0	#DIV/0!	#DIV/0!
山形県	山形県(庄内)	0	#DIV/0!	#DIV/0!
福島県	会津若松地方広域市町村	1,500	3,100	100.00
福島県	福島地方水道用水供給(企)	0	22,300	0.00
福島県	白河地方水道用水供給(企)	1,000	2,100	100.00
茨城県	茨城県(県南)	0	#DIV/0!	#DIV/0!
茨城県	茨城県(県西)	0	#DIV/0!	#DIV/0!
茨城県	茨城県(鹿行)	0	#DIV/0!	#DIV/0!
茨城県	茨城県(県中央)	0	#DIV/0!	#DIV/0!
栃木県	栃木県(北那須)	15,000	39,063	62.50
栃木県	栃木県(鬼怒)	0	15,050	0.00
群馬県	群馬県(県央第一)	22,000	68,048	47.83
群馬県	群馬県(新田山田)	0	#DIV/0!	#DIV/0!
群馬県	群馬県(県央第二)	5,500	17,334	46.66
群馬県	群馬県(東部地域)	0	#DIV/0!	#DIV/0!
埼玉県	埼玉県	199,968	708,405	39.33
千葉県	九十九里地域水道企業団	0	16,845	0.00
千葉県	北千葉広域水道企業団	63,894	127,888	100.00
千葉県	東総広域水道企業団	0	#DIV/0!	#DIV/0!
千葉県	君津広域水道企業団	2,836	108,090	2.69
千葉県	印旛郡市広域市町村圏組	0	9,600	0.00
千葉県	南房総広域水道企業団	15,000	30,100	100.00
神奈川県	神奈川県内広域水道(企)	210,000	776,637	37.06
新潟県	新潟東港地域水道用水(企)	0	40,021	0.00

新潟県	三条地域水道用水供給(企)	4,369	26,316	19.93
新潟県	上越地域水道用水供給(企)	21,800	43,700	100.00
富山県	富山県(西部)	4,700	14,624	47.59
富山県	砺波広域圏事務組合	0	5,920	0.00
富山県	富山県(熊野川)	0	#DIV/0!	#DIV/0!
富山県	富山県(東部)	0	#DIV/0!	#DIV/0!
石川県	石川県	36,260	72,620	100.00
福井県	福井県(坂井)	0	#DIV/0!	#DIV/0!
福井県	福井県(日野川)	0	#DIV/0!	#DIV/0!
山梨県	峡北地域広域水道企業団	0	#DIV/0!	#DIV/0!
山梨県	峡東地域広域水道企業団	0	#DIV/0!	#DIV/0!
長野県	浅麓水道企業団	12,500	25,100	100.00
長野県	長野県	0	#DIV/0!	#DIV/0!
長野県	高瀬広域水道企業団	0	#DIV/0!	#DIV/0!
長野県	長野県上伊那広域水道(企)	0	9,800	0.00
岐阜県	岐阜県	60,000	120,100	100.00
静岡県	静岡県(榛南)	5,300	10,995	94.64
静岡県	静岡県(遠州)	4,739	30,696	18.27
静岡県	静岡県(駿豆)	17,900	35,900	100.00
静岡県	大井川広域水道企業団	24,000	48,100	100.00
愛知県	愛知県	162,710	325,520	100.00
三重県	三重県(北中勢)	37,550	75,200	100.00
三重県	三重県(南勢志摩)	16,000	32,100	100.00
滋賀県	滋賀県	32,050	69,586	85.58
京都府	京都府	31,074	76,602	68.35
大阪府	大阪広域水道企業団	75,334	796,254	10.45
大阪府	泉北水道企業団	0	9,000	0.00
兵庫県	阪神水道企業団	201,000	463,876	76.48
兵庫県	市川町	0	2,000	0.00
兵庫県	兵庫県	19,875	39,850	100.00
兵庫県	安室ダム水道用水供給(企)	0	#DIV/0!	#DIV/0!
奈良県	奈良県	146,107	313,663	87.24
和歌山県	上富田町	6,200	12,500	100.00
和歌山県	白浜町	1,200	2,500	100.00
島根県	島根県(島根県)	10,800	21,700	100.00
島根県	島根県(江の川)	4,000	8,100	100.00
岡山県	岡山県南部水道企業団	27,500	71,063	63.22
岡山県	備南水道企業団	32,800	73,880	80.00
岡山県	岡山県西南水道企業団	34,000	71,591	90.67
岡山県	岡山県広域水道企業団	89,405	191,318	87.80
広島県	広島県(広島)	17,400	81,457	27.17
広島県	広島県(広島西部)	8,550	22,611	61.07
広島県	広島県(沼田川)	14,721	32,662	82.43
山口県	柳井地域広域水道企業団	0	#DIV/0!	#DIV/0!
香川県	小豆地区広域行政組合	0	1,006	0.00
香川県	香川県	39,850	134,642	42.06

愛媛県	南予水道企業団	1,412	3,583	67.11
愛媛県	津島水道企業団	0	#DIV/0!	#DIV/0!
福岡県	山神水道企業団	3,200	11,141	40.51
福岡県	福岡県南広域水道企業団	55,846	122,736	83.59
福岡県	福岡地区水道企業団	0	71,400	0.00
福岡県	田川地区水道企業団	0	8,600	0.00
福岡県	京築地区水道企業団	0	#DIV/0!	#DIV/0!
福岡県	北九州市	4,000	8,100	100.00
佐賀県	佐賀東部水道企業団	39,850	83,691	91.09
佐賀県	佐賀西部広域水道企業団	13,100	26,300	100.00
長崎県	長崎県南部広域水道(企)	0	#DIV/0!	#DIV/0!
熊本県	上天草・宇城水道企業団	0	#DIV/0!	#DIV/0!
沖縄県	沖縄県	294,600	635,686	86.39

(注1) 水道統計のデータの中で「空欄」となっているものは、ここでは「0」として取り扱っている。

(注2) 「#DIV/0!」は、「データなし」又は「分母が0」のため、算定できないものを示している。

3. 2 平成 24 年度、配水池耐震施設率の高い順

下表は、平成 24 年度における水道用水供給 95 事業の配水池耐震施設率等を、配水池耐震施設率の高い順に示したものである。

〔水道用水供給 95 事業の配水池耐震施設率等（平成 24 年度）－配水池耐震施設率の高い順－〕

都道府県名	事業主体名	ランクAでL2対応の配水池(有効)容量(m3)	H24配水池(有効)容量合計(m3)	H24配水池耐震施設率(%)
岩手県	岩手中部広域水道企業団	3,000	142,791	100.00
福島県	会津若松地方広域市町村	1,500	#DIV/0!	100.00
福島県	白河地方水道用水供給(企)	1,000	309,169	100.00
千葉県	北千葉広域水道企業団	63,894	40,742	100.00
千葉県	南房総広域水道企業団	15,000	31,679	100.00
新潟県	上越地域水道用水供給(企)	21,800	804,237	100.00
石川県	石川県	36,260	55,084	100.00
長野県	浅麓水道企業団	12,500	34,947	100.00
岐阜県	岐阜県	60,000	108,359	100.00
静岡県	静岡県(駿豆)	17,900	26,007	100.00
静岡県	大井川広域水道企業団	24,000	27,968	100.00
愛知県	愛知県	162,710	#DIV/0!	100.00
三重県	三重県(北中勢)	37,550	#DIV/0!	100.00
三重県	三重県(南勢志摩)	16,000	85,764	100.00
兵庫県	兵庫県	19,875	#DIV/0!	100.00
和歌山県	上富田町	6,200	#DIV/0!	100.00
和歌山県	白浜町	1,200	#DIV/0!	100.00
島根県	島根県(島根県)	10,800	#DIV/0!	100.00
島根県	島根県(江の川)	4,000	42,627	100.00
福岡県	北九州市	4,000	#DIV/0!	100.00
佐賀県	佐賀西部広域水道企業団	13,100	#DIV/0!	100.00

静岡県	静岡県(榛南)	5,300	85,144	94.64
佐賀県	佐賀東部水道企業団	39,850	123,039	91.09
岡山県	岡山県西南水道企業団	34,000	11,089	90.67
岡山県	岡山県広域水道企業団	89,405	30,715	87.80
奈良県	奈良県	146,107	36,000	87.24
沖縄県	沖縄県	294,600	48,200	86.39
滋賀県	滋賀県	32,050	325,620	85.58
福岡県	福岡県南広域水道企業団	55,846	75,300	83.59
広島県	広島県(沼田川)	14,721	32,200	82.43
岡山県	備南水道企業団	32,800	69,671	80.00
兵庫県	阪神水道企業団	201,000	76,671	76.48
京都府	京都府	31,074	796,265	68.35
愛媛県	南予水道企業団	1,412	9,000	67.11
岡山県	岡山県南部水道企業団	27,500	463,953	63.22
栃木県	栃木県(北那須)	15,000	2,000	62.50
広島県	広島県(広島西部)	8,550	39,950	61.07
宮城県	宮城県(仙南・仙塩)	64,500	#DIV/0!	59.09
青森県	津軽広域水道企業団	11,285	#DIV/0!	50.62
群馬県	群馬県(県央第一)	22,000	#DIV/0!	47.83
富山県	富山県(西部)	4,700	#DIV/0!	47.59
群馬県	群馬県(県央第二)	5,500	#DIV/0!	46.66
宮城県	宮城県(大崎)	13,000	#DIV/0!	44.37
香川県	香川県	39,850	#DIV/0!	42.06
福岡県	山神水道企業団	3,200	#DIV/0!	40.51
埼玉県	埼玉県	199,968	#DIV/0!	39.33
神奈川県	神奈川県内広域水道(企)	210,000	#DIV/0!	37.06
広島県	広島県(広島)	17,400	#DIV/0!	27.17
新潟県	三条地域水道用水供給(企)	4,369	#DIV/0!	19.93
静岡県	静岡県(遠州)	4,739	#DIV/0!	18.27
大阪府	大阪広域水道企業団	75,334	#DIV/0!	10.45
千葉県	君津広域水道企業団	2,836	#DIV/0!	2.69
北海道	桂沢水道企業団	0	#DIV/0!	0.00
北海道	十勝中部広域水道企業団	0	#DIV/0!	0.00
福島県	福島地方水道用水供給(企)	0	#DIV/0!	0.00
栃木県	栃木県(鬼怒)	0	#DIV/0!	0.00
千葉県	九十九里地域水道企業団	0	#DIV/0!	0.00
千葉県	印旛郡市広域市町村圏組	0	#DIV/0!	0.00
新潟県	新潟東港地域水道用水(企)	0	#DIV/0!	0.00
富山県	砺波広域圏事務組合	0	#DIV/0!	0.00
長野県	長野県上伊那広域水道(企)	0	#DIV/0!	0.00
大阪府	泉北水道企業団	0	#DIV/0!	0.00
兵庫県	市川町	0	#DIV/0!	0.00
香川県	小豆地区広域行政組合	0	#DIV/0!	0.00
福岡県	福岡地区水道企業団	0	#DIV/0!	0.00
福岡県	田川地区水道企業団	0	4,382,269	0.00
北海道	石狩東部広域水道企業団	0	2,000	#DIV/0!

北海道	北空知広域水道企業団	0	#DIV/0!	#DIV/0!
北海道	石狩西部広域水道企業団	0	#DIV/0!	#DIV/0!
岩手県	奥州金ヶ崎行政事務組合	0	40,100	#DIV/0!
山形県	山形県(村山)	0	#DIV/0!	#DIV/0!
山形県	山形県(置賜)	0	33,681	#DIV/0!
山形県	山形県(最上)	0	6,200	#DIV/0!
山形県	山形県(庄内)	0	#DIV/0!	#DIV/0!
茨城県	茨城県(県南)	0	42,389	#DIV/0!
茨城県	茨城県(県西)	0	173,768	#DIV/0!
茨城県	茨城県(鹿行)	0	#DIV/0!	#DIV/0!
茨城県	茨城県(県中央)	0	#DIV/0!	#DIV/0!
群馬県	群馬県(新田山田)	0	#DIV/0!	#DIV/0!
群馬県	群馬県(東部地域)	0	#DIV/0!	#DIV/0!
千葉県	東総広域水道企業団	0	3,200	#DIV/0!
富山県	富山県(熊野川)	0	22,300	#DIV/0!
富山県	富山県(東部)	0	2,200	#DIV/0!
福井県	福井県(坂井)	0	#DIV/0!	#DIV/0!
福井県	福井県(日野川)	0	#DIV/0!	#DIV/0!
山梨県	峡北地域広域水道企業団	0	#DIV/0!	#DIV/0!
山梨県	峡東地域広域水道企業団	0	#DIV/0!	#DIV/0!
長野県	長野県	0	39,125	#DIV/0!
長野県	高瀬広域水道企業団	0	15,050	#DIV/0!
兵庫県	安室ダム水道用水供給(企)	0	68,096	#DIV/0!
山口県	柳井地域広域水道企業団	0	#DIV/0!	#DIV/0!
愛媛県	津島水道企業団	0	17,380	#DIV/0!
福岡県	京築地区水道企業団	0	#DIV/0!	#DIV/0!
長崎県	長崎県南部広域水道(企)	0	708,445	#DIV/0!
熊本県	上天草・宇城水道企業団	0	16,845	#DIV/0!

(注1) 水道統計のデータの中で「空欄」となっているものは、ここでは「0」として取り扱っている。

(注2) 「#DIV/0!」は、「データなし」又は「分母が0」のため、算定できないものを示している。

(文責) センター専務理事 安藤 茂

配信先変更のご連絡等について

「JWRC水道ホットニュース」配信先の変更・追加・停止、その他ご意見、ご要望等がございましたら、会員様名、担当者様名、所属名、連絡先電話番号をご記入の上、下記までEメールにてご連絡をお願いいたします。

〒105-0001 東京都港区虎ノ門2-8-1 虎ノ門電気ビル2F (公財) 水道技術研究センター ホットニュース担当

E-MAIL : jwrchot@jwrc-net.or.jp

TEL 03-3597-0214 FAX 03-3597-0215

また、ご連絡いただいた個人情報は、当センターからのお知らせの配信業務以外には一切使用いたしません。

水道ホットニュースのバックナンバーについて

水道ホットニュースのバックナンバー(第58号以降)は、下記アドレスでご覧になれます。

バックナンバー一覧 <http://www.jwrc-net.or.jp/hotnews/hotnews-h26.html>

国・地域別の水道情報 http://www.jwrc-net.or.jp/aswin/projects-activities/country_area.html

耐震化関連の情報 http://www.jwrc-net.or.jp/taishin-corner/taishin_hotnews.html