

水道ホットニュース

(公財)水道技術研究センター
〒105-0001 東京都港区虎ノ門 2-8-1
虎ノ門電気ビル 2 F
TEL 03-3597-0214, FAX 03-3597-0215
E-mail jwrchot@jwrc-net.or.jp
URL <http://www.jwrc-net.or.jp>

日本の水道事業体の「無収水率」について

—平成 24 年度水道統計に基づく試算結果—

(その 3)

4. 現在給水人口 20 万人以上の上水道 98 事業における無収水率等

(平成 24 年度)

以下の図表は、平成 24 年度における現在給水人口 20 万人以上の上水道 98 事業の無収水率等を試算した結果を示したものである。

(注) 年間無収水量＝年間有効無収水量＋年間無効水量

都道府県名	事業主体名	現在 給水人口 (人)	年間 給水量 (千 m ³)	年間 無収水量 (千 m ³)	年間 漏水量 (千 m ³)	漏水率 (%)	漏水以外の 無収水の割合 (%)	無収水率 (%)
兵庫県	明石市	290,305	34,509	776	298	0.86	1.39	2.25
埼玉県	所沢市	342,300	37,350	1,161	22	0.06	3.05	3.11
大阪府	寝屋川市	237,949	25,702	810	770	2.99	0.16	3.15
沖縄県	那覇市	318,891	38,369	1,243	456	1.19	2.05	3.24
東京都	東京都	12,871,035	1,519,628	49,371	30,857	2.03	1.22	3.25
愛知県	岡崎市	369,506	42,084	1,500	357	0.85	2.72	3.56
大阪府	豊中市	391,595	44,757	1,735	774	1.73	2.15	3.88
大阪府	茨木市	276,920	30,268	1,197	484	1.60	2.35	3.95
大阪府	吹田市	360,296	42,192	1,676	783	1.86	2.12	3.97
兵庫県	宝塚市	228,005	24,806	1,011	2	0.01	4.07	4.08
福岡県	福岡市	1,485,100	146,835	6,081	3,887	2.65	1.49	4.14
埼玉県	越谷・松伏水道企業団	359,946	38,886	1,649	644	1.66	2.59	4.24
徳島県	徳島市	241,830	32,818	1,536	821	2.50	2.18	4.68
大阪府	高槻市	354,697	39,055	1,842	968	2.48	2.24	4.72
埼玉県	さいたま市	1,236,725	132,414	6,346	2,695	2.04	2.76	4.79
埼玉県	草加市	244,719	26,186	1,267	533	2.04	2.80	4.84
愛媛県	松山市	484,500	51,278	2,562	1,470	2.87	2.13	5.00
千葉県	千葉県	2,942,781	313,856	17,477	4,884	1.56	4.01	5.57
新潟県	新潟市	801,845	105,298	5,876	2,809	2.67	2.91	5.58
兵庫県	加古川市	259,947	29,358	1,655	1	0.00	5.64	5.64
高知県	高知市	318,640	40,161	2,284	961	2.39	3.30	5.69

茨城県	水戸市	268,206	34,786	1,987	987	2.84	2.87	5.71
埼玉県	川越市	345,692	40,215	2,306	0	0.00	5.73	5.73
大阪府	枚方市	405,614	47,560	2,823	1,763	3.71	2.23	5.94
大阪府	八尾市	269,892	32,912	2,003	577	1.75	4.33	6.09
大阪府	東大阪市	506,168	60,124	3,703	36	0.06	6.10	6.16
愛知県	愛知中部水道企業団	314,169	34,235	2,118	1,233	3.60	2.59	6.19
静岡県	浜松市	750,482	86,444	5,428	3,378	3.91	2.37	6.28
広島県	広島市	1,214,101	138,156	8,858	4,483	3.25	3.17	6.41
福井県	福井市	260,103	35,422	2,291	1,448	4.09	2.38	6.47
愛知県	名古屋市	2,390,841	283,306	18,451	7,503	2.65	3.86	6.51
兵庫県	西宮市	484,305	56,303	3,712	871	1.55	5.05	6.59
愛知県	春日井市	305,940	35,435	2,347	9	0.03	6.60	6.62
岡山県	倉敷市	477,220	61,757	4,227	9	0.01	6.83	6.84
大阪府	堺市	842,149	97,589	6,751	4,671	4.79	2.13	6.92
愛知県	豊橋市	372,313	41,906	2,946	1,283	3.06	3.97	7.03
宮城県	仙台市	1,037,351	117,741	8,304	5,047	4.29	2.77	7.05
香川県	高松市	415,162	50,192	3,557	2,472	4.92	2.16	7.09
北海道	札幌市	1,919,573	191,010	13,569	5,468	2.86	4.24	7.10
岩手県	盛岡市	287,871	31,456	2,247	702	2.23	4.91	7.14
福岡県	久留米市	266,632	26,817	1,954	49	0.18	7.10	7.29
滋賀県	大津市	339,108	43,476	3,365	1,888	4.34	3.40	7.74
兵庫県	神戸市(市街地)	1,533,317	193,250	15,165	8,966	4.64	3.21	7.85
兵庫県	尼崎市	449,234	57,729	4,746	2,991	5.18	3.04	8.22
石川県	金沢市	459,046	55,612	4,678	1,895	3.41	5.00	8.41
千葉県	柏市	378,739	40,218	3,398	1,433	3.56	4.89	8.45
富山県	富山市	413,770	51,000	4,361	1,883	3.69	4.86	8.55
神奈川県	横浜市	3,693,732	425,280	36,439	24,543	5.77	2.80	8.57
埼玉県	上尾市	223,827	24,300	2,096	485	2.00	6.63	8.63
広島県	福山市	451,190	53,274	4,625	3,549	6.66	2.02	8.68
三重県	鈴鹿市	201,338	25,340	2,202	1,194	4.71	3.98	8.69
愛知県	豊田市	406,347	49,189	4,306	5	0.01	8.74	8.75
鹿児島県	鹿児島市	583,700	67,692	5,957	5,201	7.68	1.12	8.80
福島県	郡山市	311,785	38,476	3,417	83	0.21	8.67	8.88
三重県	四日市市	312,719	41,091	3,740	3,126	7.61	1.49	9.10
愛知県	一宮市	364,067	42,607	3,906	2,384	5.60	3.57	9.17
山形県	山形市	249,437	28,029	2,624	1,990	7.10	2.26	9.36
広島県	呉市	228,080	25,778	2,419	905	3.51	5.87	9.38
熊本県	熊本市	692,456	79,959	7,640	5,263	6.58	2.97	9.55
岡山県	岡山市	709,908	91,639	8,845	6,498	7.09	2.56	9.65
神奈川県	川崎市	1,440,146	184,895	18,221	10,716	5.80	4.06	9.85
長野県	長野市	263,184	33,271	3,282	2,147	6.45	3.41	9.86
埼玉県	春日部市	235,666	27,685	2,747	12	0.05	9.88	9.92
奈良県	奈良市	356,616	45,335	4,547	2,438	5.38	4.65	10.03
長崎県	長崎市(長崎)	392,300	41,878	4,204	2,288	5.46	4.58	10.04
宮崎県	宮崎市	396,334	50,777	5,121	3,980	7.84	2.25	10.09
埼玉県	川口市	564,027	65,258	6,698	4,414	6.76	3.50	10.26

兵庫県	姫路市	533,261	63,610	6,649	3,290	5.17	5.28	10.45
秋田県	秋田市	317,383	38,469	4,080	2,937	7.63	2.97	10.61
北海道	函館市	261,108	32,718	3,502	1,562	4.77	5.93	10.70
神奈川県	神奈川県	2,784,390	341,648	37,481	21,742	6.36	4.61	10.97
神奈川県	横須賀市	410,246	57,145	6,280	4,705	8.23	2.76	10.99
山口県	下関市	265,467	34,221	3,797	2,482	7.25	3.84	11.10
大分県	大分市	463,086	50,799	5,700	3,645	7.17	4.05	11.22
福島県	福島市	275,549	31,348	3,614	2,237	7.14	4.39	11.53
青森県	青森市	290,018	34,645	4,021	23	0.07	11.54	11.61
群馬県	伊勢崎市	206,617	28,877	3,353	559	1.94	9.67	11.61
静岡県	静岡市	690,099	83,854	9,811	4,017	4.79	6.91	11.70
栃木県	宇都宮市	505,781	60,316	7,178	4,391	7.28	4.62	11.90
青森県	八戸圏域水道企業団	319,132	32,736	3,934	3,054	9.33	2.69	12.02
長野県	松本市(松本)	203,915	26,244	3,173	2,468	9.40	2.69	12.09
群馬県	高崎市	363,289	50,745	6,169	15	0.03	12.13	12.16
福岡県	北九州市	1,005,728	115,937	14,119	8,833	7.62	4.56	12.18
茨城県	茨城県南水道企業団	250,630	26,313	3,305	2,487	9.45	3.11	12.56
大阪府	大阪市	2,678,051	431,607	54,489	26,493	6.14	6.49	12.62
京都府	京都市	1,455,904	196,834	26,147	56	0.03	13.26	13.28
北海道	旭川市	326,845	36,250	4,817	911	2.51	10.78	13.29
長崎県	佐世保市	237,043	28,247	3,766	2,926	10.36	2.97	13.33
新潟県	長岡市	257,081	35,698	4,828	3,824	10.71	2.81	13.52
静岡県	富士市(富士)	221,907	31,482	4,320	2,764	8.78	4.94	13.72
群馬県	太田市	216,800	30,211	4,220	0	0.00	13.97	13.97
三重県	津市	279,619	40,976	5,978	109	0.27	14.32	14.59
静岡県	沼津市	227,595	37,549	5,504	3,333	8.88	5.78	14.66
福島県	いわき市	314,006	44,616	6,821	5,405	12.11	3.17	15.29
群馬県	前橋市	335,886	50,013	8,296	7,337	14.67	1.92	16.59
和歌山県	和歌山市	360,040	53,106	9,249	8,051	15.16	2.26	17.42
山梨県	甲府市	239,605	34,962	6,979	5,485	15.69	4.27	19.96
岐阜県	岐阜市	356,817	53,076	12,751	9,572	18.03	5.99	24.02

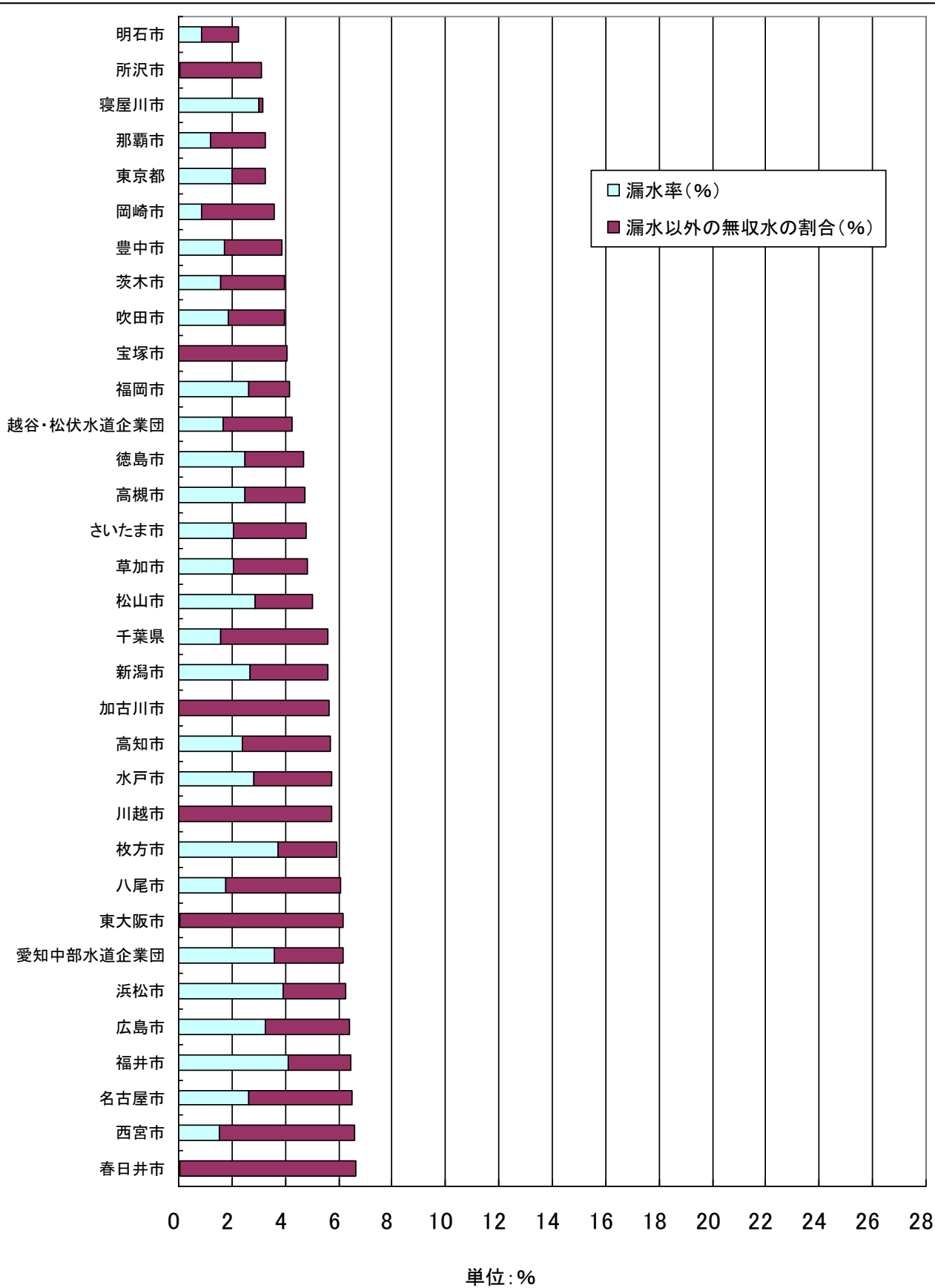


図3-1 現在給水人口20万人以上の上水道98事業体における無収水率(平成24年度)

-その1-

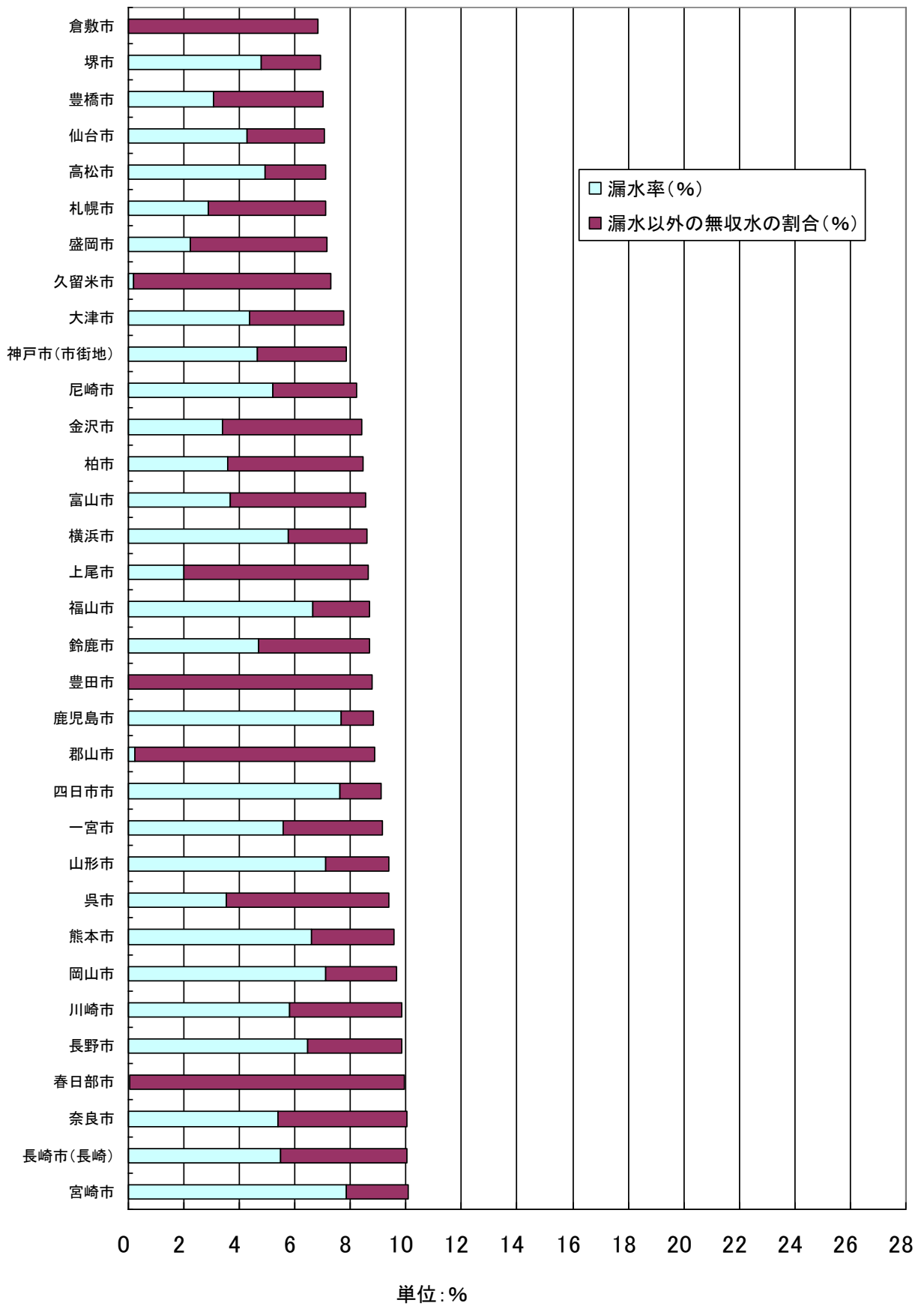


図3-2 現在給水人口20万人以上の上水道98事業体における無収水率(平成24年度)

-その2-

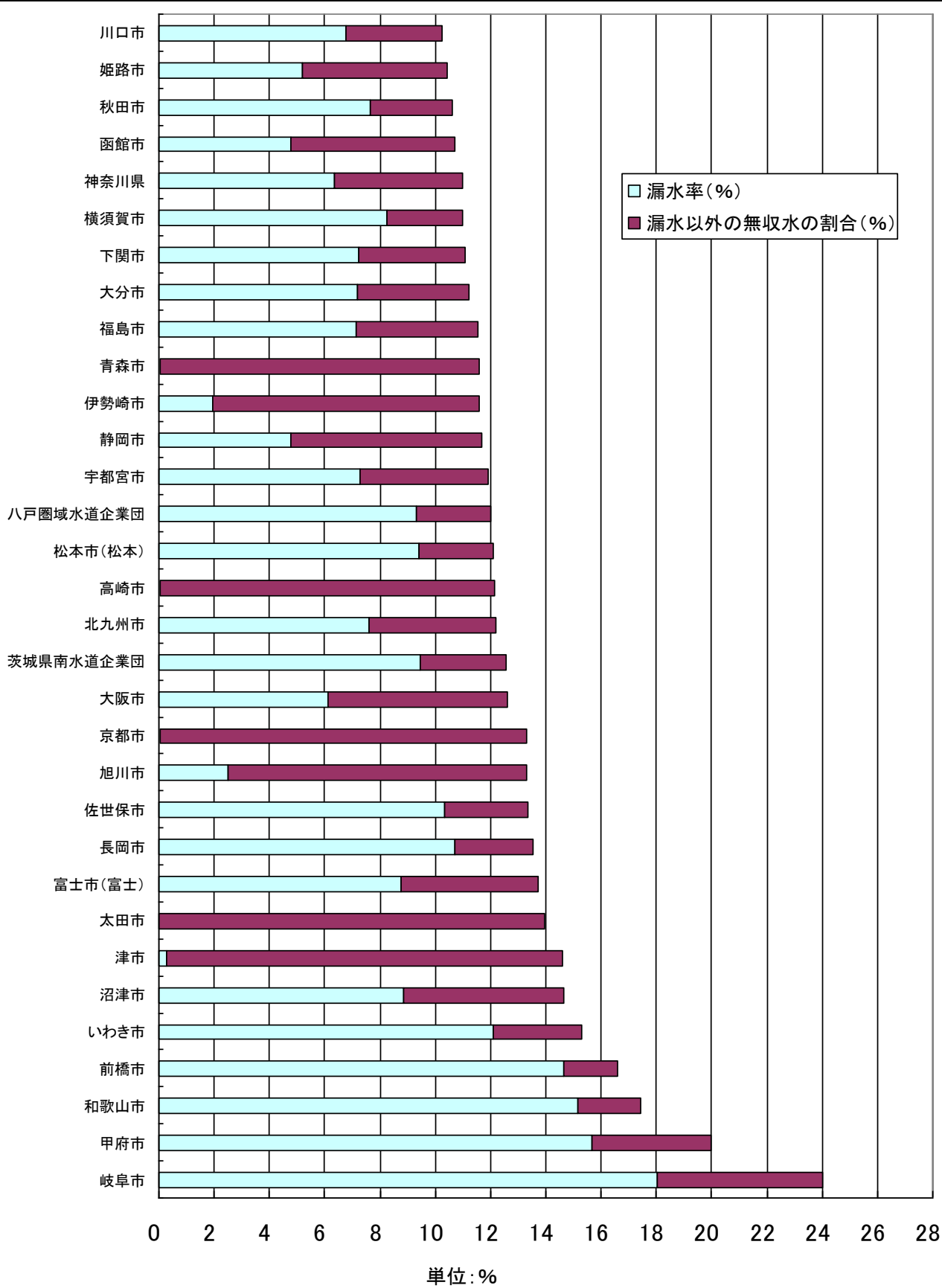


図3-3 現在給水人口20万人以上の上水道98事業者における無収水率(平成24年度)

-その3-



5. 規模の大きな上水道 21 事業における無収水率等の推移

以下の図表は、規模の大きな上水道 21 事業における平成 24 年度末現在の無収水率の推移を試算した結果を示したものである。

(注) 規模の大きな上水道事業：ここでは、計画一日最大給水量 30 万 m³以上を対象とした。

(参考) 規模の大きな上水道 21 事業の計画一日最大給水量 (平成 24 年度末現在)

	計画一日最大給水量		計画一日最大給水量
	(千 m ³ /日、H25.3.31 現在)		(千 m ³ /日、H25.3.31 現在)
札幌市	958	名古屋市	1,244
仙台市	399	京都市	730
さいたま市	575	大阪市	2,010
千葉県	1,440	堺市	355
東京都	6,000	神戸市(市街地)	676
横浜市	1,800	尼崎市	384
横須賀市	320	岡山市	365
川崎市	626	広島市	811
神奈川県	1,588	北九州市	537
新潟市	568	福岡市	530
浜松市	328		

表 規模の大きな上水道 21 事業における無収水率の推移 (H15~H24)

	H15	H16	H17	H18	H19	H20	H21	H22	H23	H24
札幌市	8.48	8.45	9.11	8.39	7.80	7.62	7.50	7.53	7.82	7.10
仙台市	8.73	8.56	8.84	8.39	8.28	7.88	7.25	6.57	11.68	7.05
さいたま市	11.41	8.85	7.76	7.27	7.12	6.69	6.29	6.32	6.10	4.79
千葉県	8.03	7.32	7.49	6.91	5.62	5.15	5.25	5.04	5.93	5.57
東京都	6.41	6.10	5.81	5.12	4.81	4.52	4.38	3.78	4.22	3.25
横浜市	7.60	7.91	8.86	7.97	7.44	8.04	8.46	8.32	9.45	8.57
横須賀市	10.97	9.60	10.18	9.55	9.48	9.96	11.05	11.09	12.67	10.99
川崎市	14.58	13.61	13.24	12.60	12.67	12.88	12.73	10.31	10.94	9.85
神奈川県	9.63	10.90	10.29	11.09	11.01	11.05	10.08	10.43	11.26	10.97
新潟市	4.81	7.64	6.24	6.74	6.68	6.24	6.61	6.26	6.55	5.58
浜松市	5.76	5.67	7.74	6.79	6.49	5.83	5.83	5.93	6.48	6.28
名古屋市	7.69	7.38	7.15	6.85	6.46	6.22	6.21	6.70	6.71	6.51
京都市	14.50	14.36	13.90	14.21	13.53	13.38	13.64	13.90	14.17	13.28
大阪市	12.45	11.80	12.47	11.89	11.14	9.33	11.17	11.53	12.28	12.62
堺市	9.07	8.07	8.47	7.31	7.74	7.16	7.11	6.60	6.67	6.92
神戸市(市街地)	8.00	7.62	7.53	7.26	6.88	7.72	7.23	7.34	7.93	7.85
尼崎市	9.94	9.08	8.58	8.23	8.26	8.05	8.39	7.83	8.25	8.22
岡山市	8.34	8.16	11.54	11.75	11.68	11.11	11.41	11.04	9.71	9.65
広島市	7.96	7.86	7.66	7.46	7.32	7.24	6.98	6.83	6.59	6.41
北九州市	14.21	13.58	13.47	12.48	12.18	12.66	13.00	13.81	12.74	12.18
福岡市	4.49	4.33	5.08	4.12	3.75	3.73	4.13	4.25	4.10	4.14

図4-1 規模の大きな上水道事業における無収水率の推移(平成22~24年度)
 -水道統計に基づく試算結果-

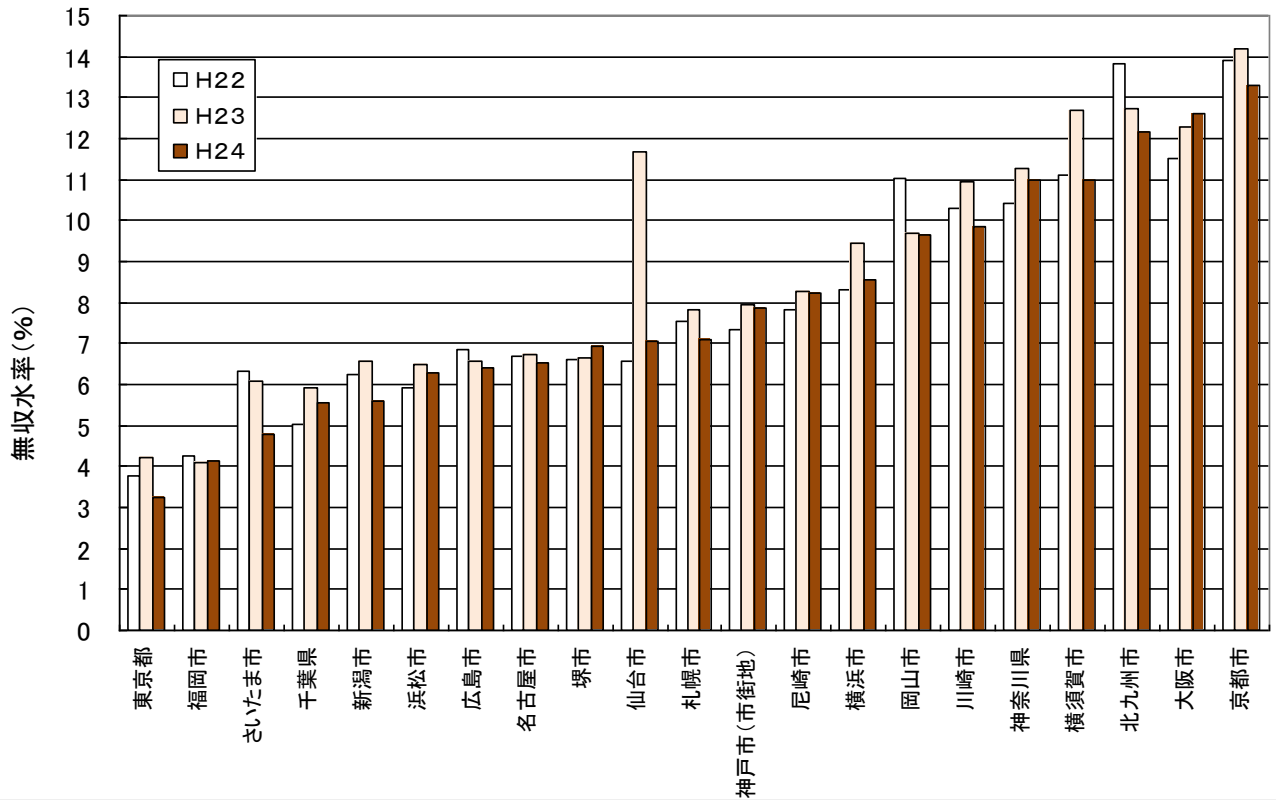


図4-2 平成24年度無収水率(規模の大きな上水道事業)
 (無収水率=有効無収水率+無効水率)

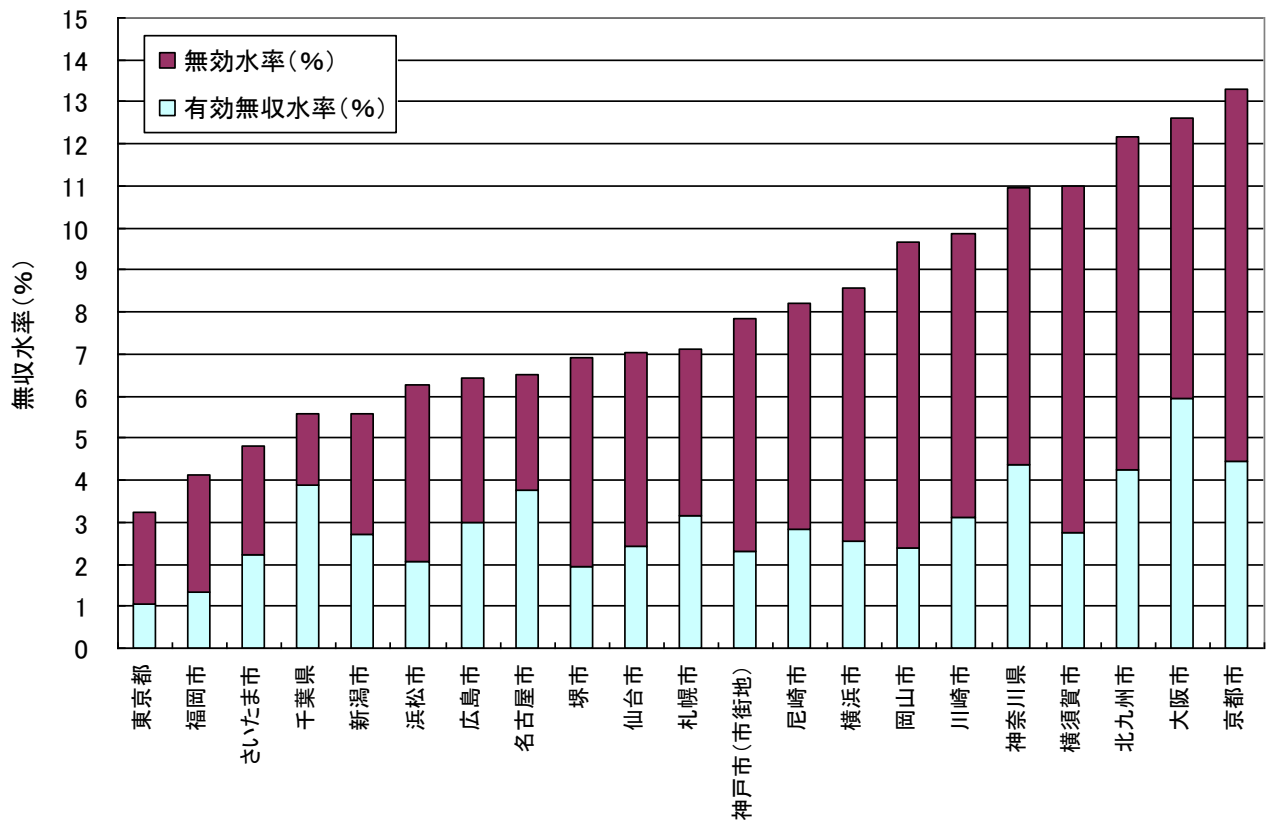


図5-3-1 札幌市の無収水率(=有効無収水率+無効率)の推移

JWRC

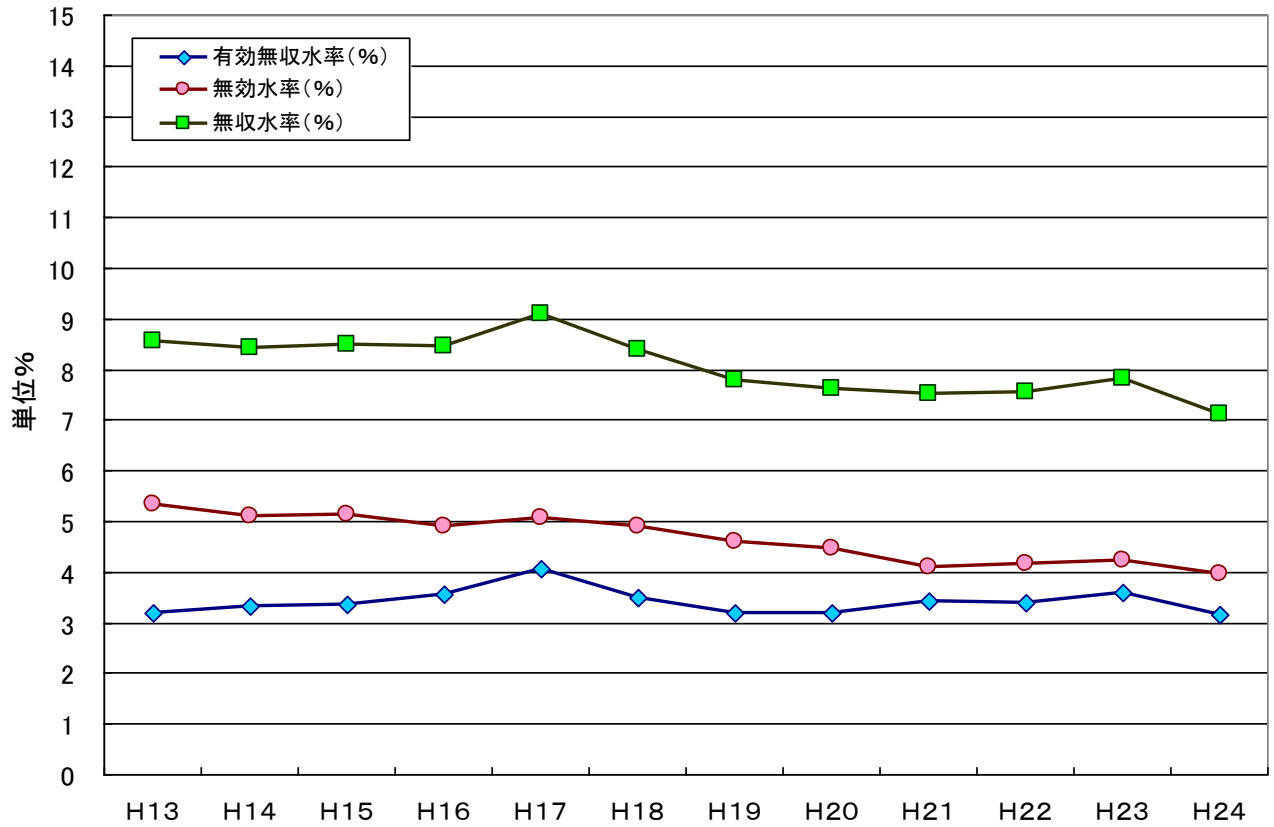


図5-3-2 仙台市の無収水率(=有効無収水率+無効率)の推移

JWRC

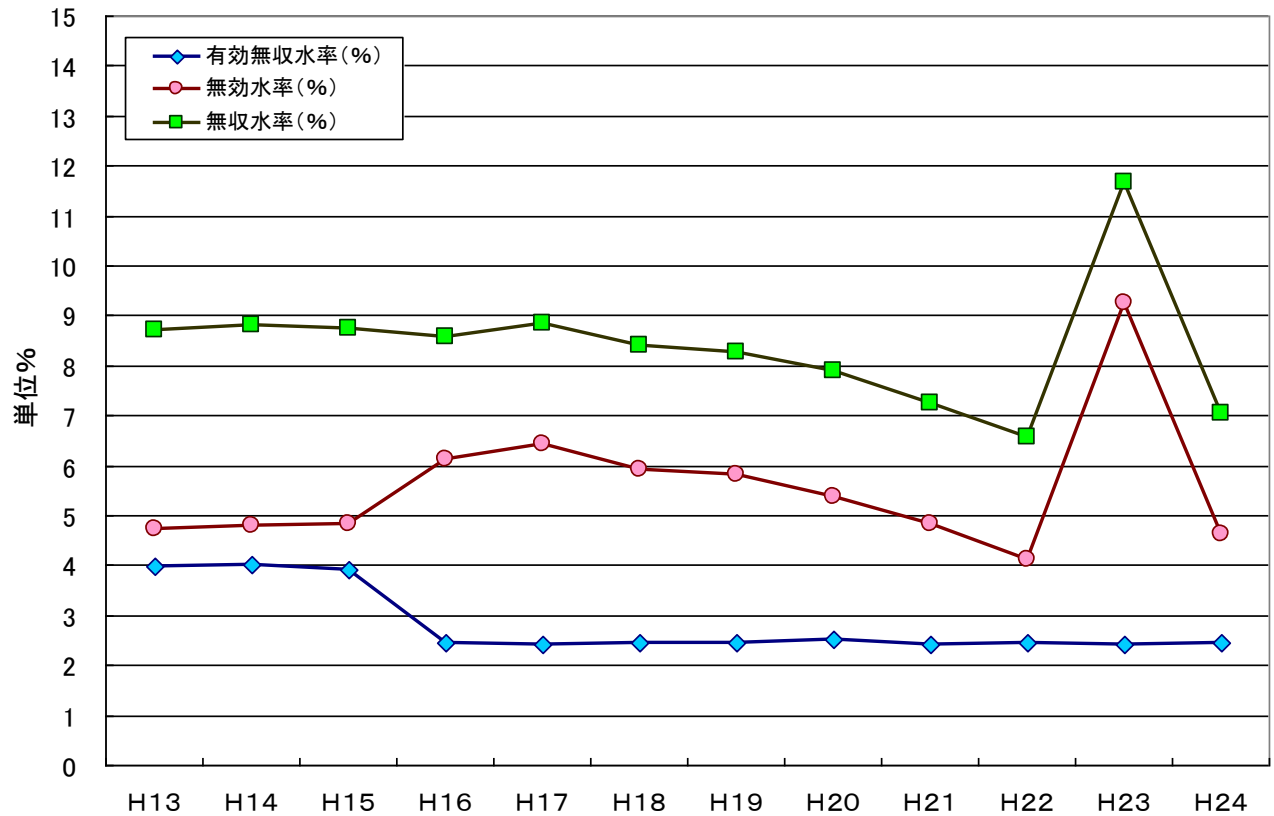


図5-3-3 さいたま市の無収水率(=有効無収水率+無効率)の推移

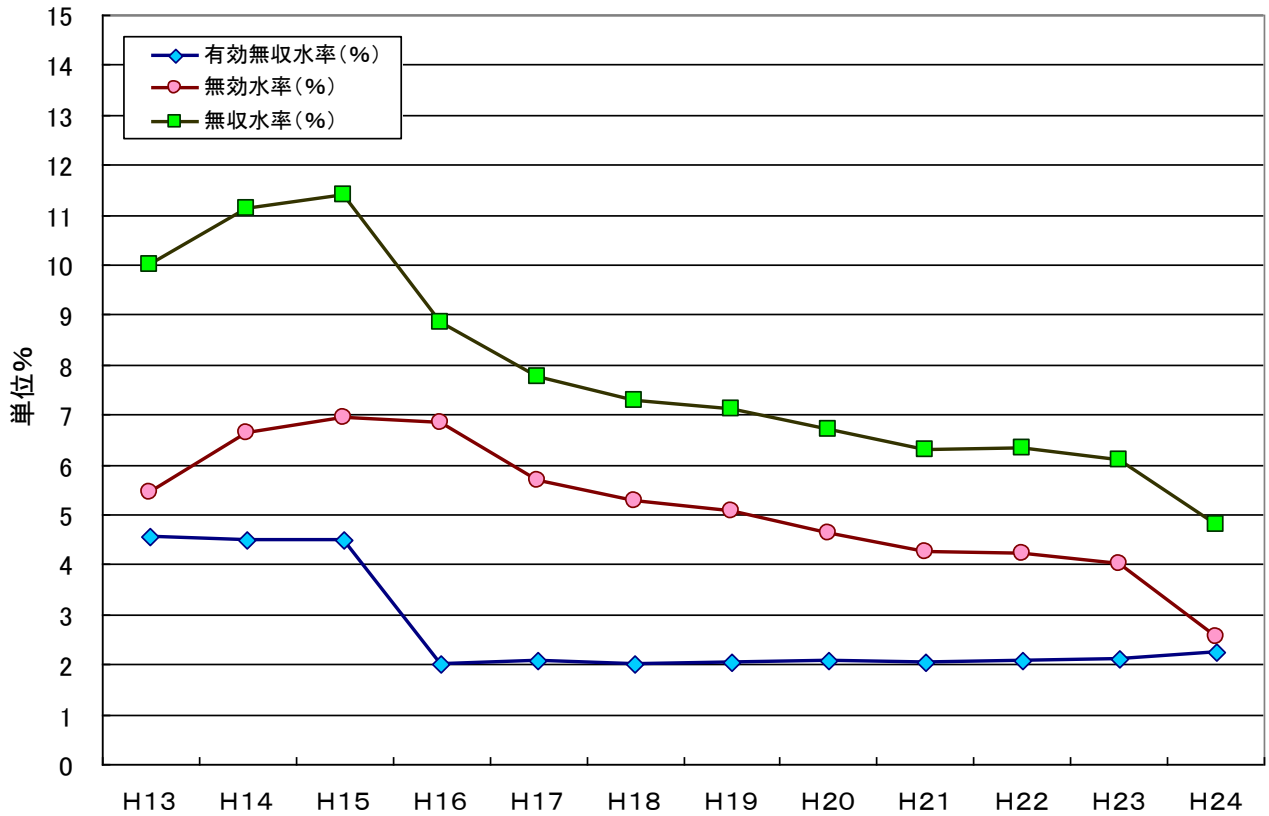


図5-3-4 千葉県の無収水率(=有効無収水率+無効率)の推移

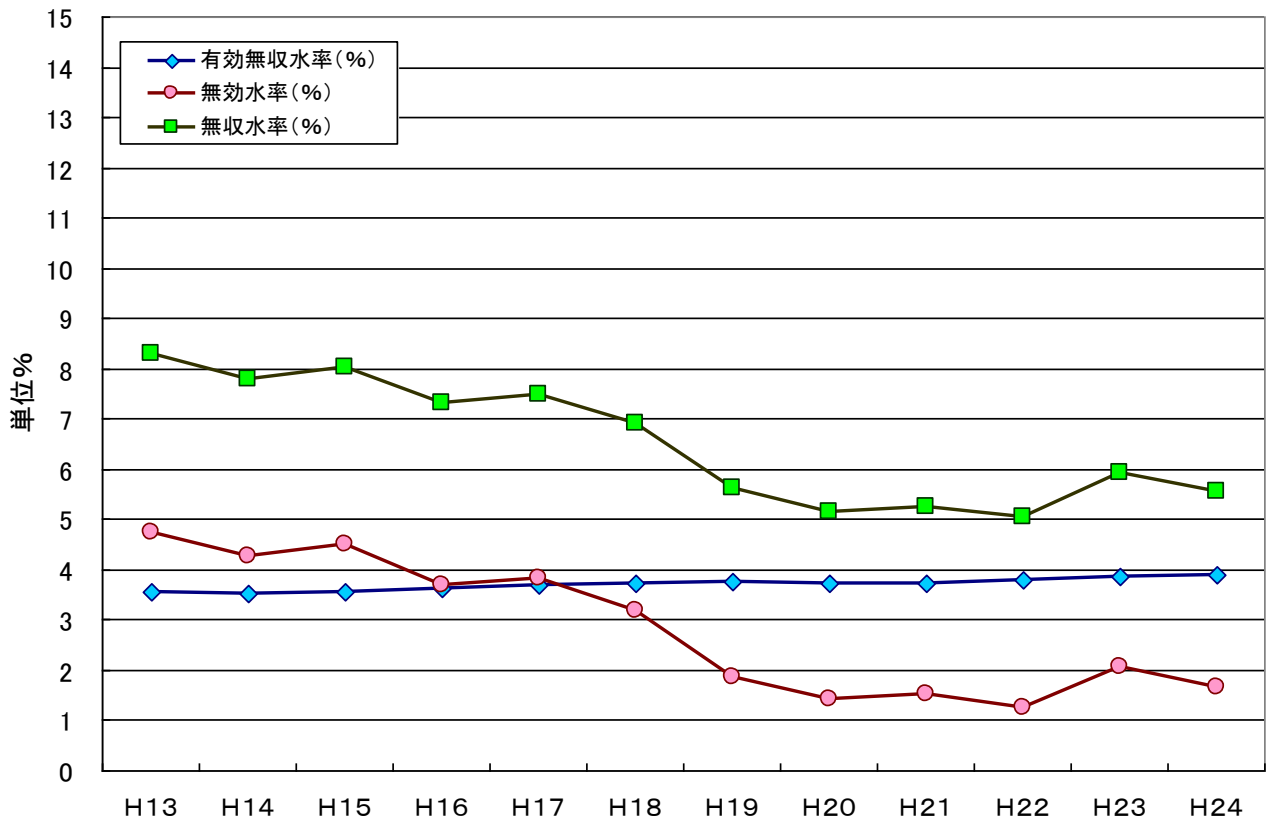


図5-3-5 東京都の無収水率(=有効無収水率+無効率)の推移

JWRC

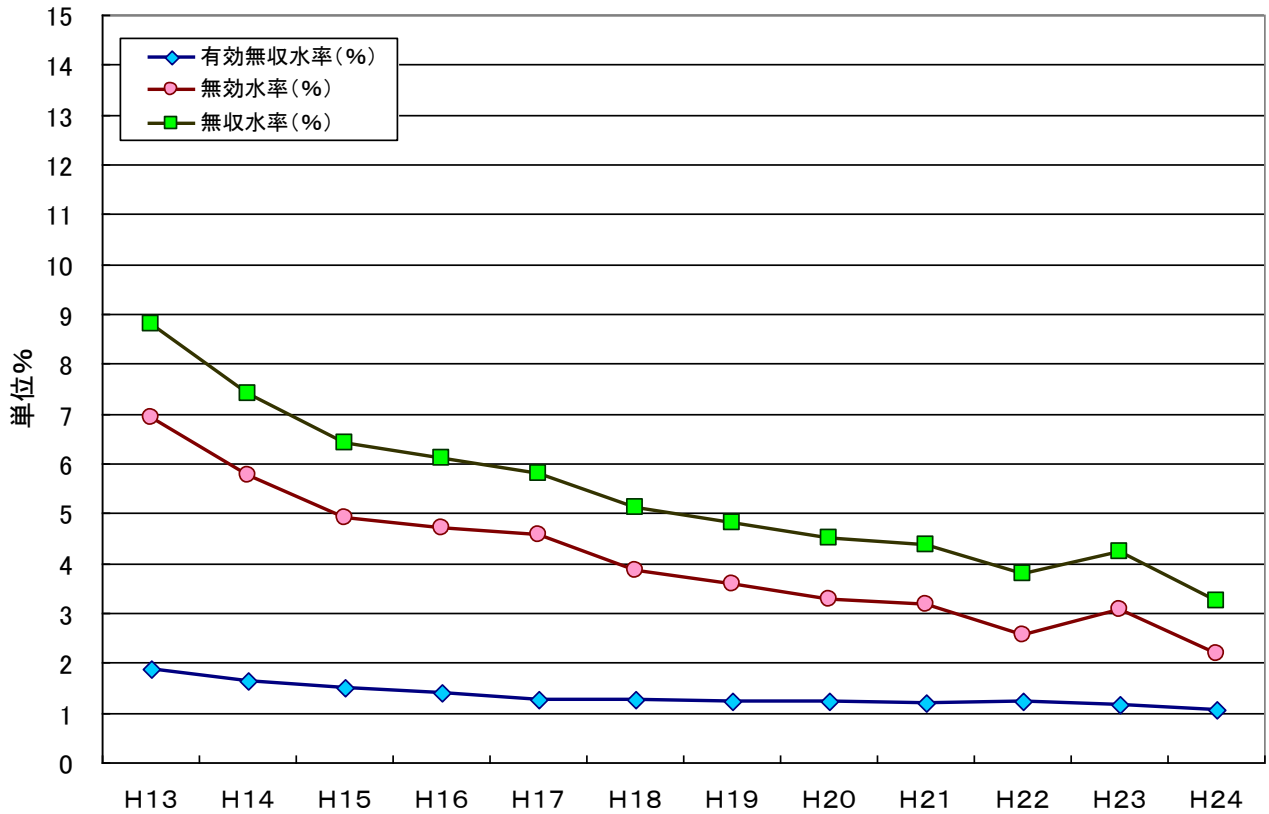


図5-3-6 横浜市の無収水率(=有効無収水率+無効率)の推移

JWRC

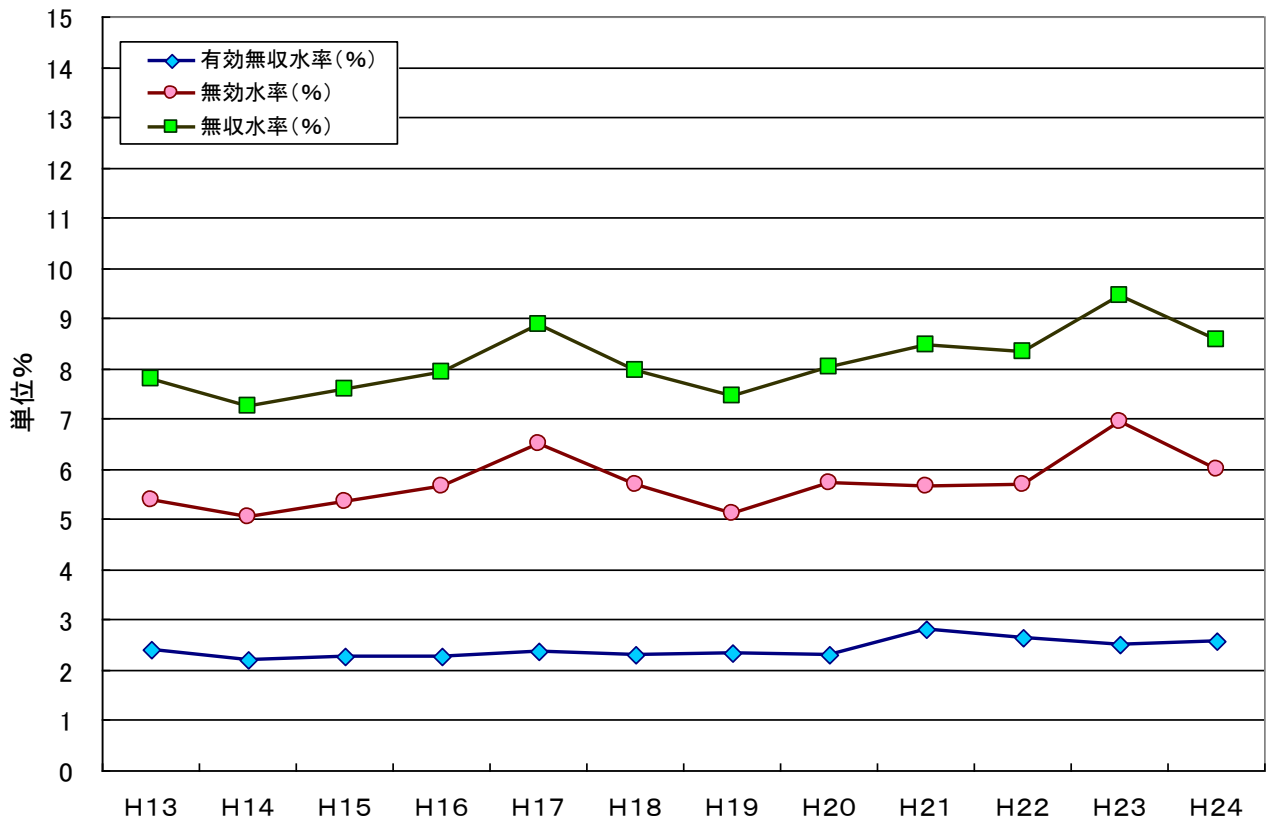


図5-3-7 横須賀市の無収水率(=有効無収水率+無効率)の推移

JWRC

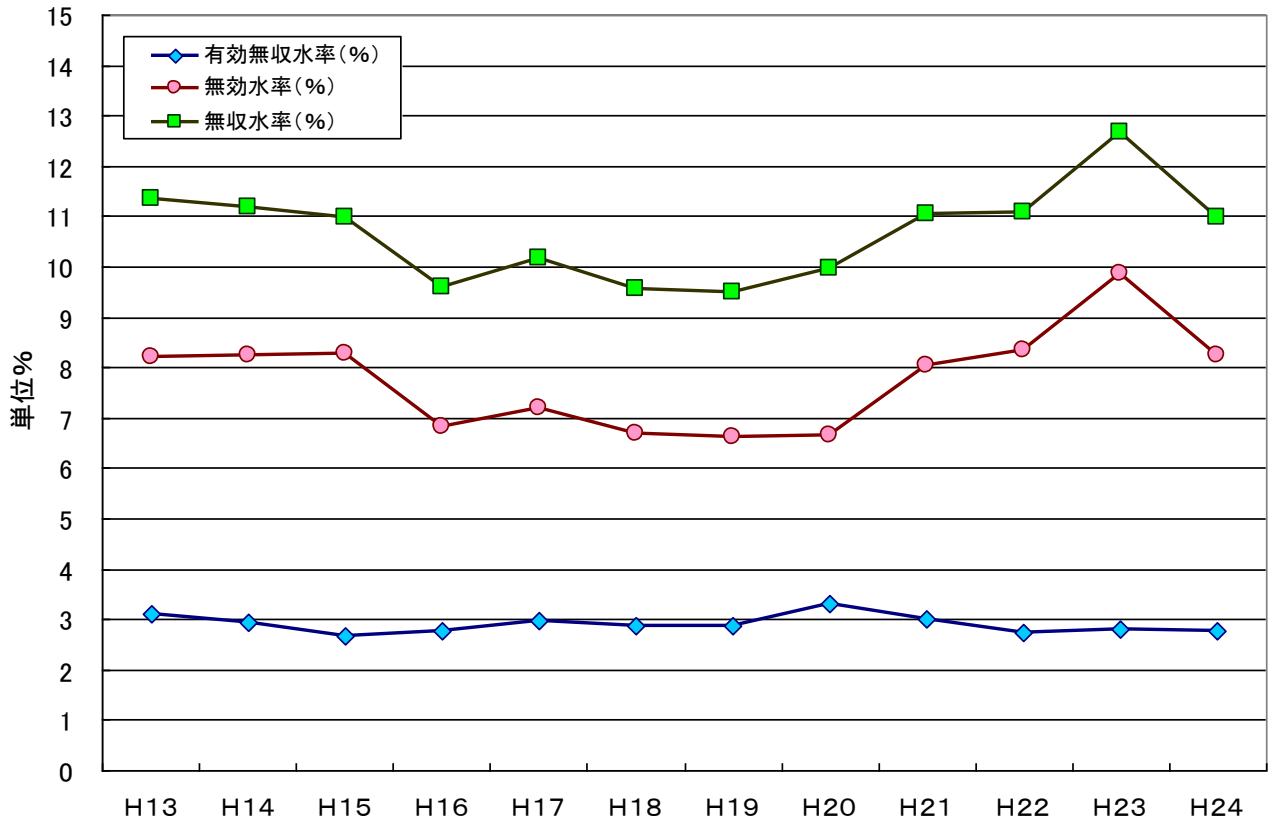


図5-3-8 川崎市の無収水率(=有効無収水率+無効率)の推移

JWRC

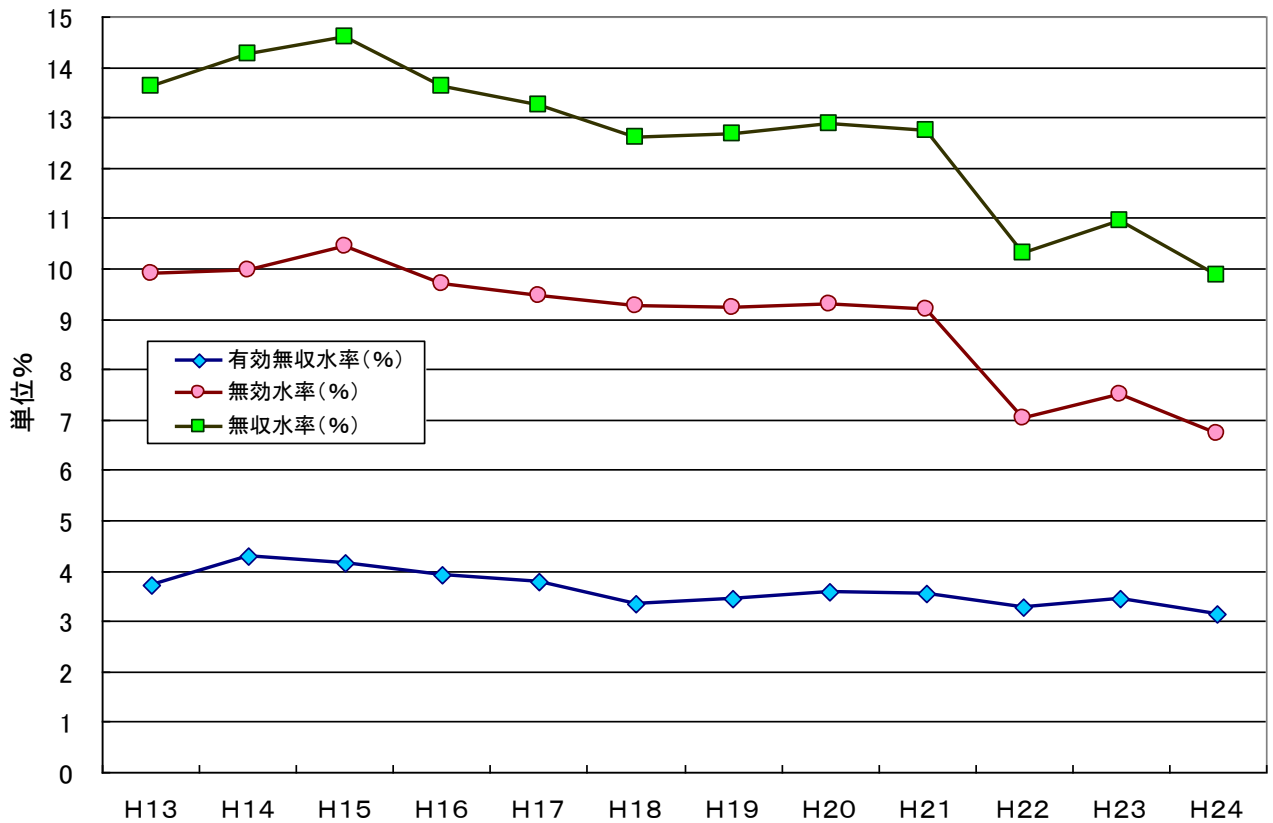


図5-3-9 神奈川県が無収水率(=有効無収水率+無効率)の推移

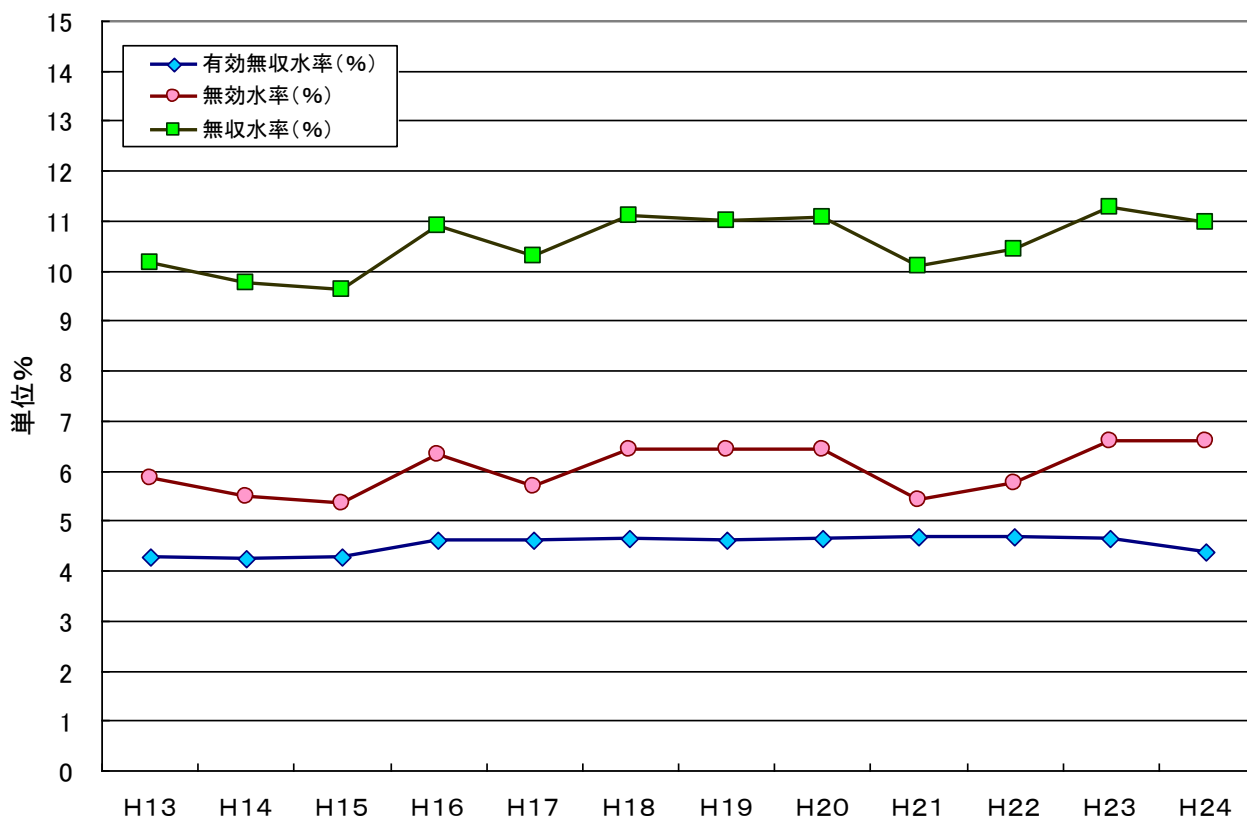


図5-3-10 新潟市の無収水率(=有効無収水率+無効率)の推移

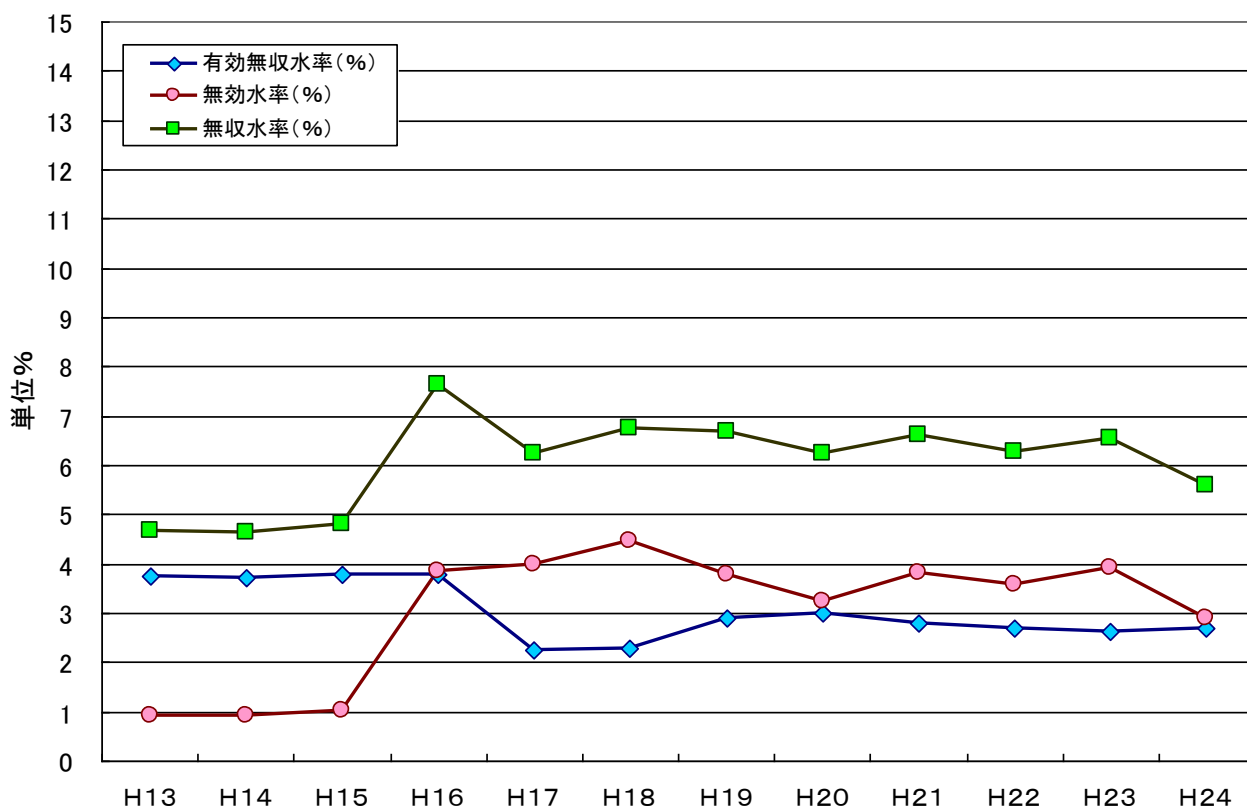


図5-3-11 浜松市の無収水率(=有効無収水率+無効率)の推移

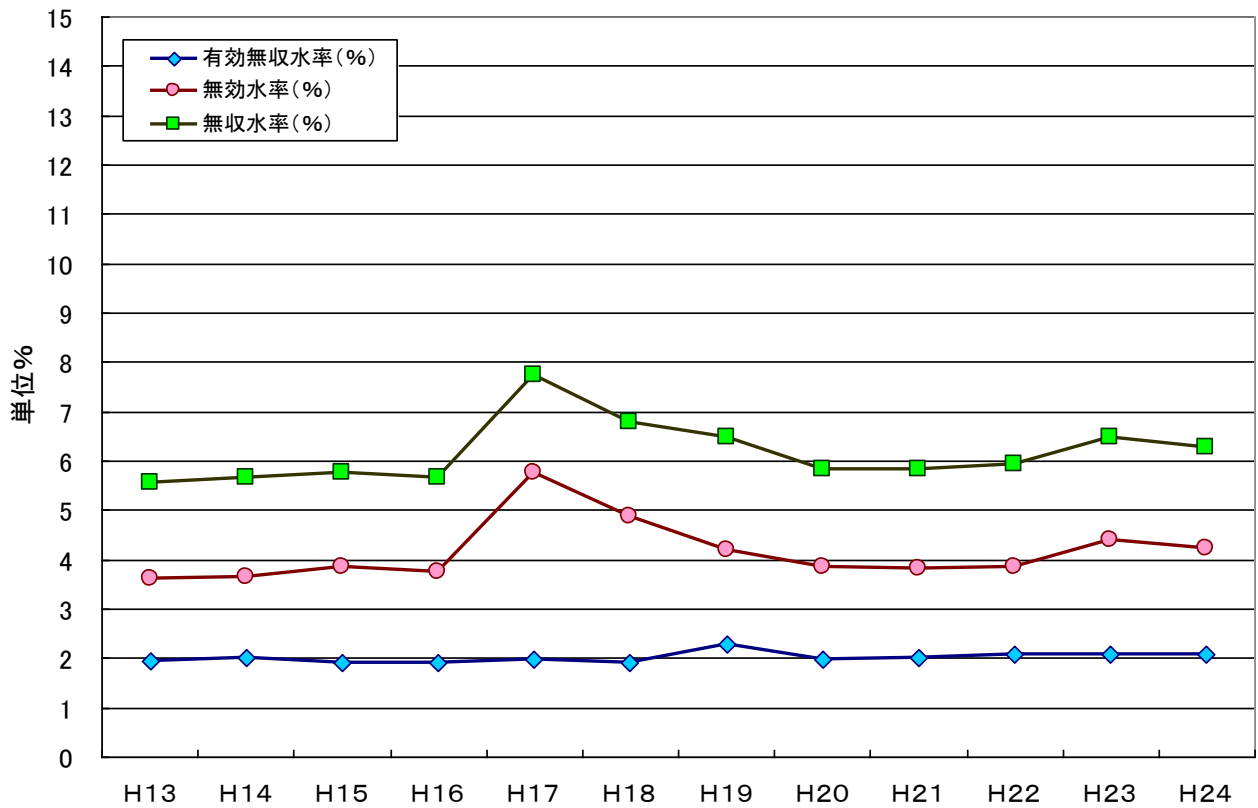


図5-3-12 名古屋市の無収水率(=有効無収水率+無効率)の推移

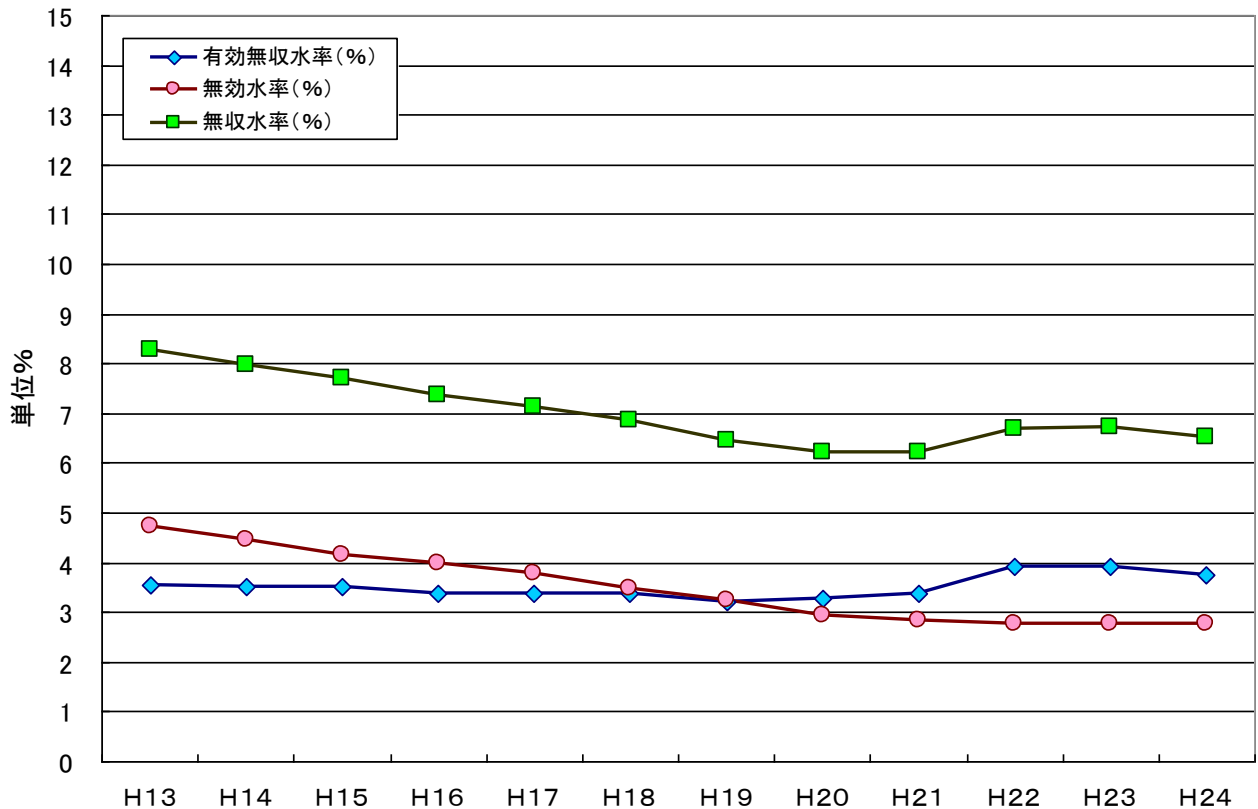


図5-3-13 京都市の無収水率(=有効無収水率+無効率)の推移

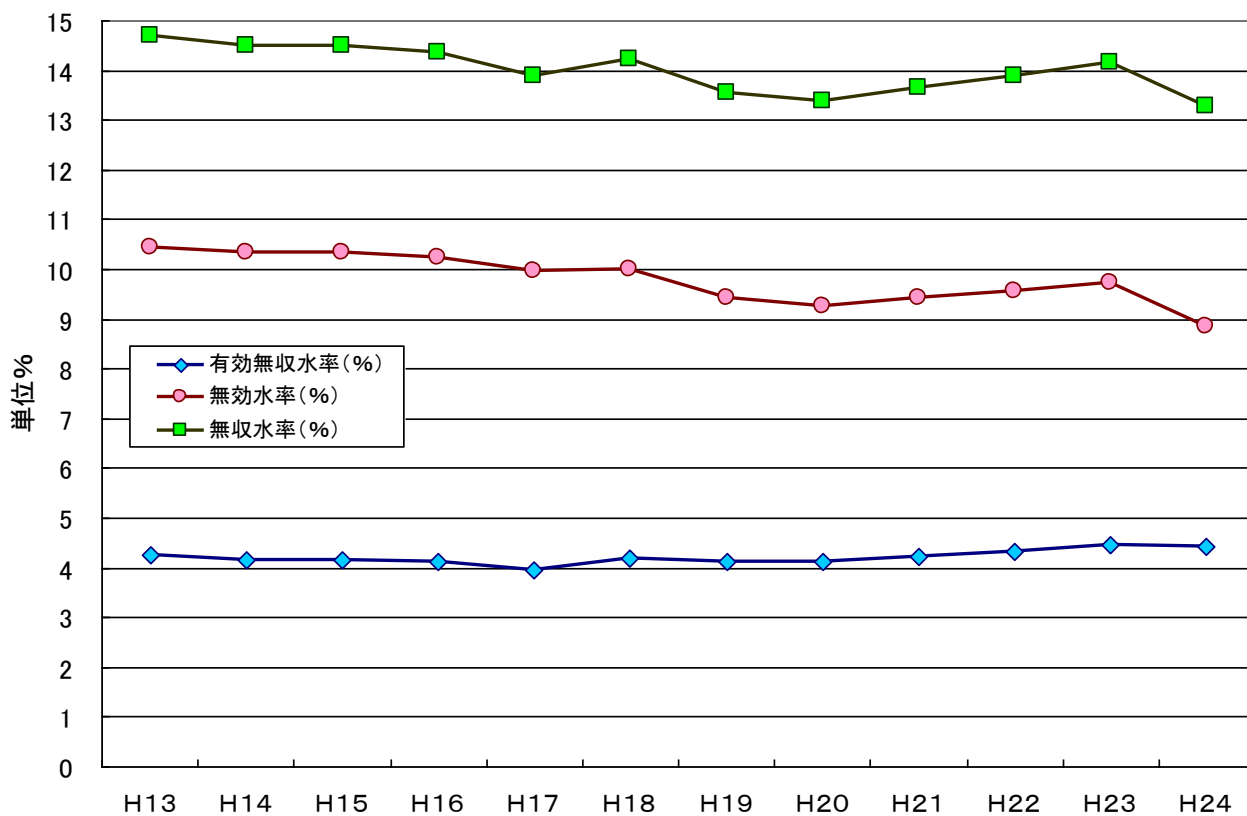


図5-3-14 大阪市の無収水率(=有効無収水率+無効率)の推移

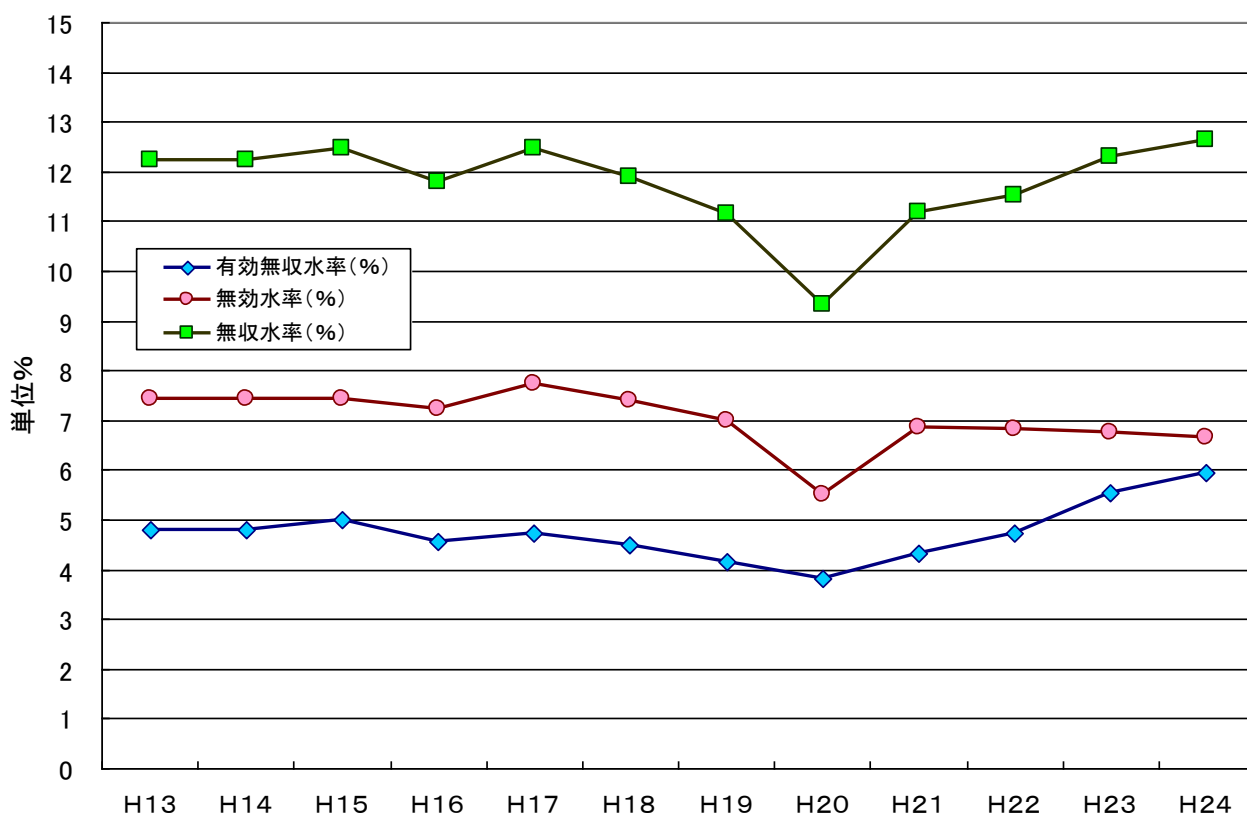


図5-3-15 堺市の無収水率(=有効無収水率+無効率)の推移

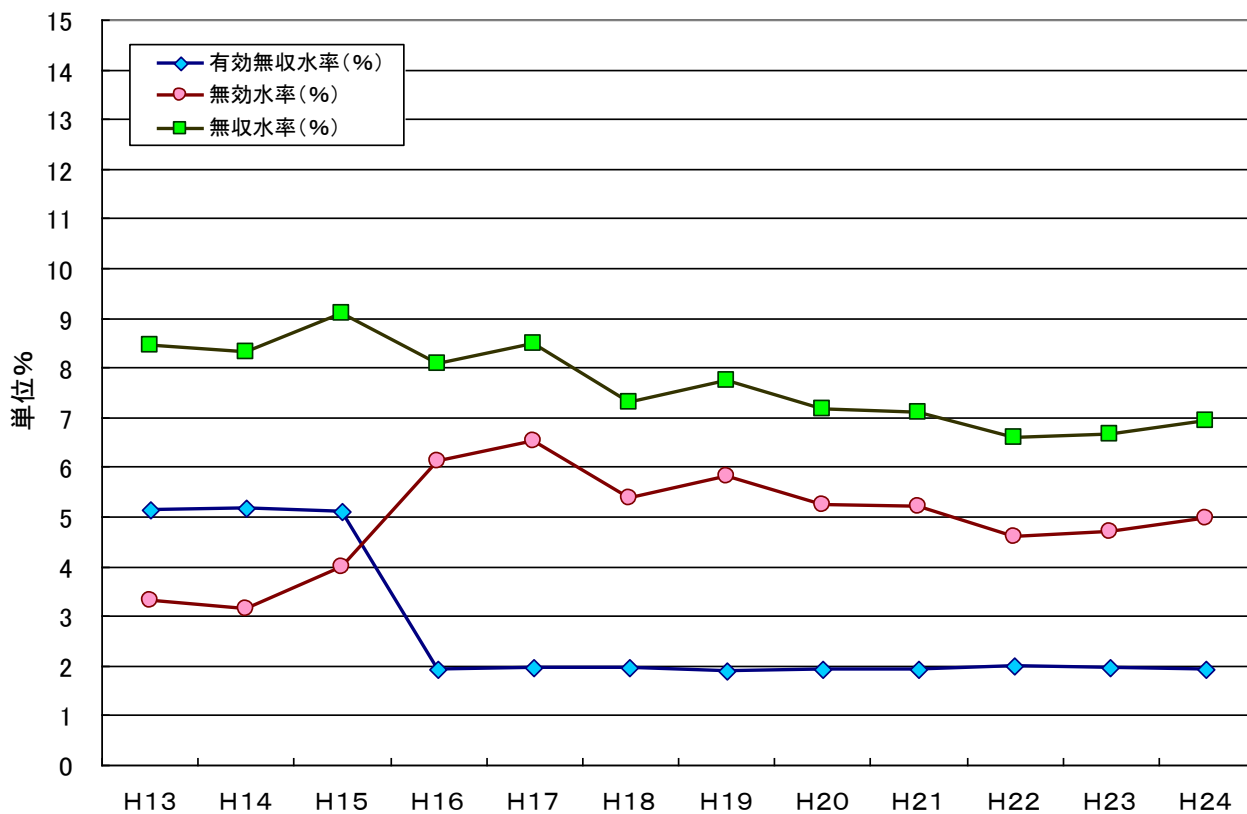


図5-3-16 神戸市(市街地)の無収水率(=有効無収水率+無効率)の推移

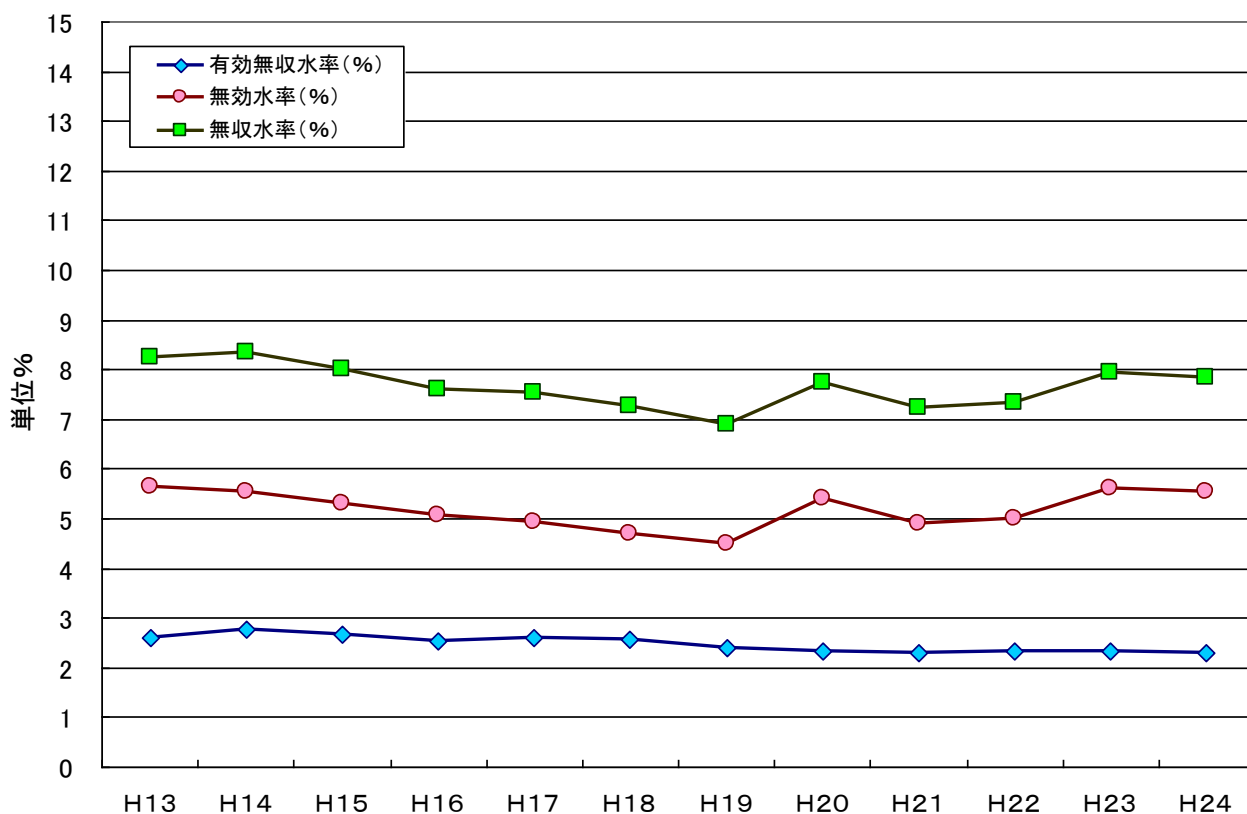


図5-3-17 尼崎市の無収水率(=有効無収水率+無効率)の推移

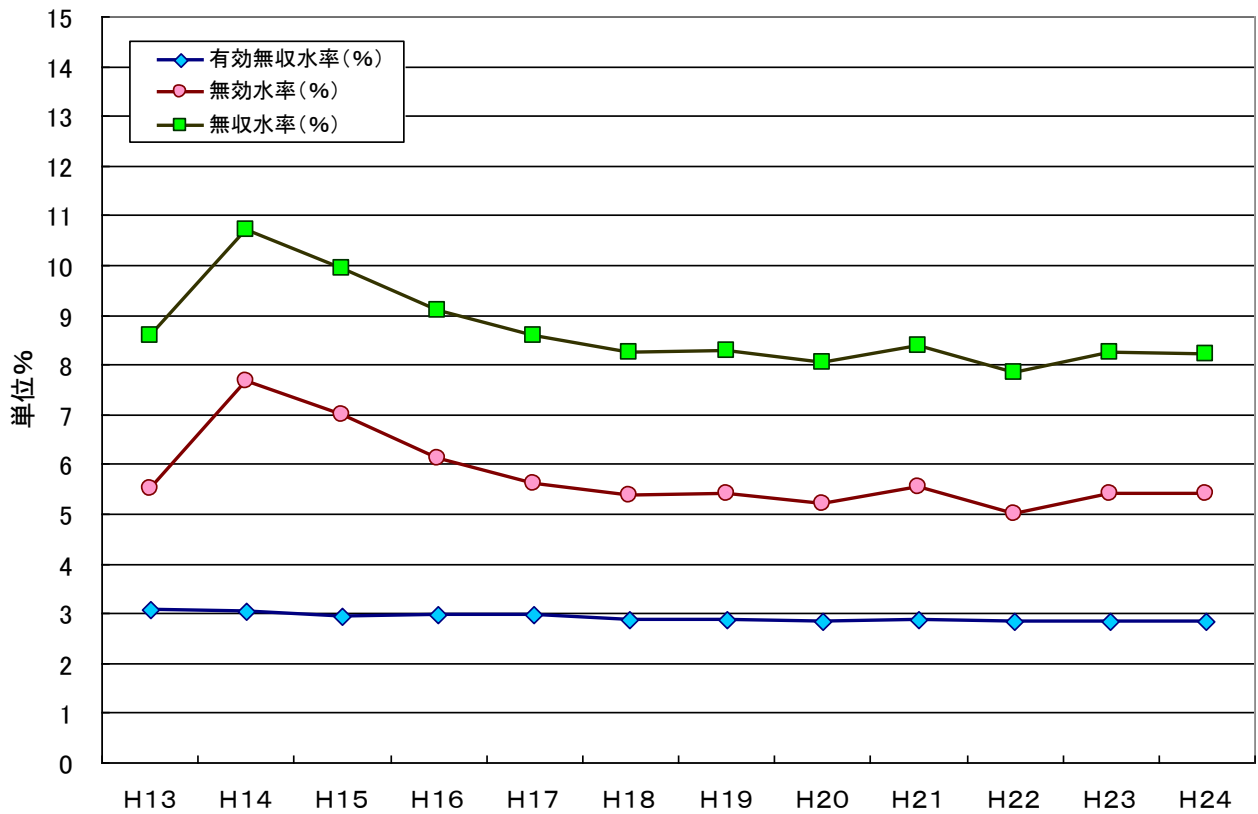


図5-3-18 岡山市の無収水率(=有効無収水率+無効率)の推移

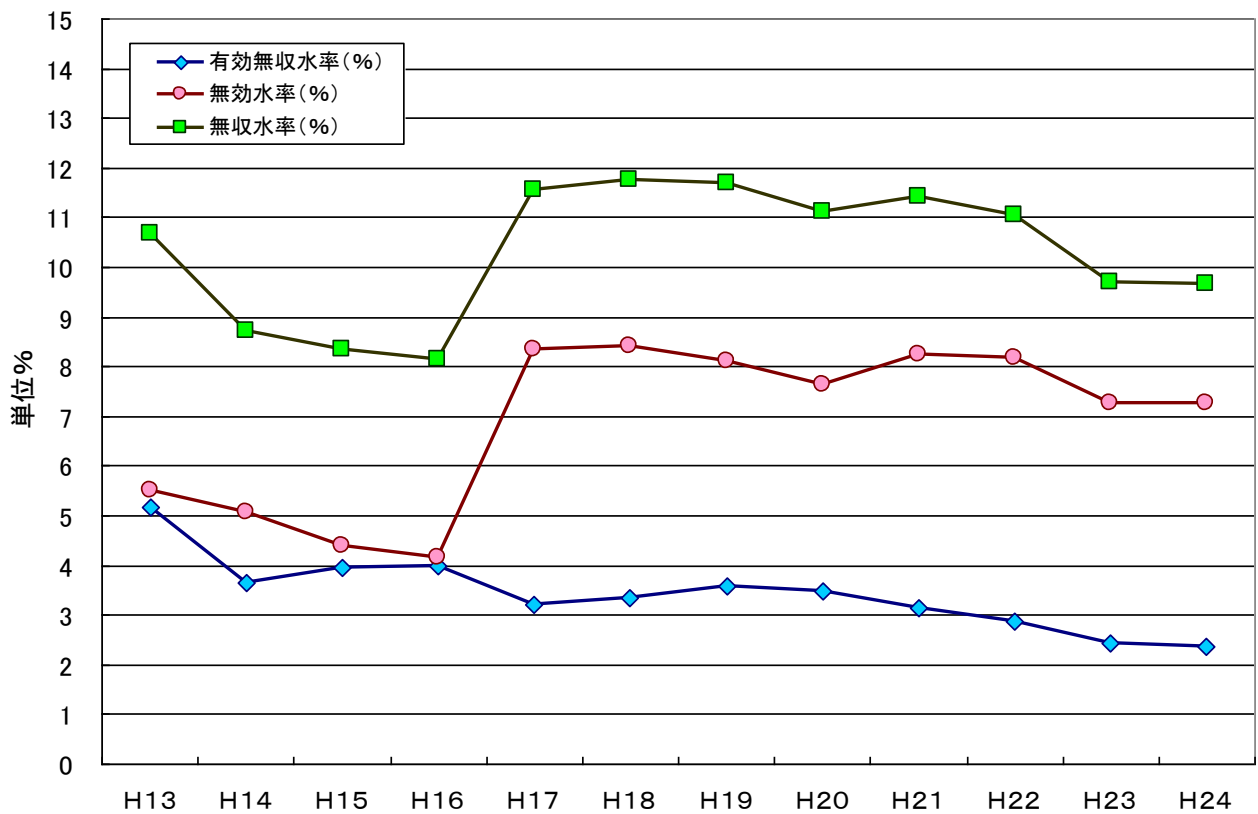


図5-13-19 広島市の無収水率(=有効無収水率+無効率)の推移

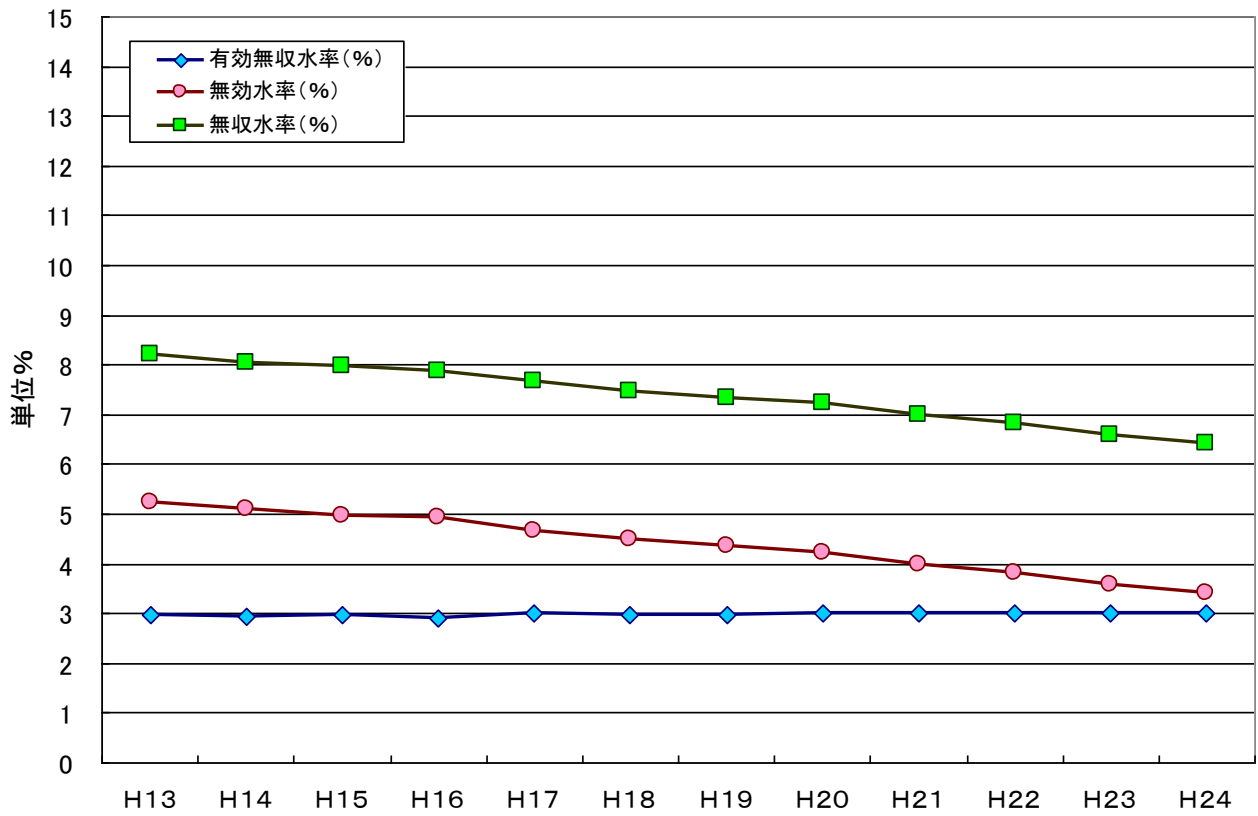


図5-3-20 北九州市の無収水率(=有効無収水率+無効率)の推移

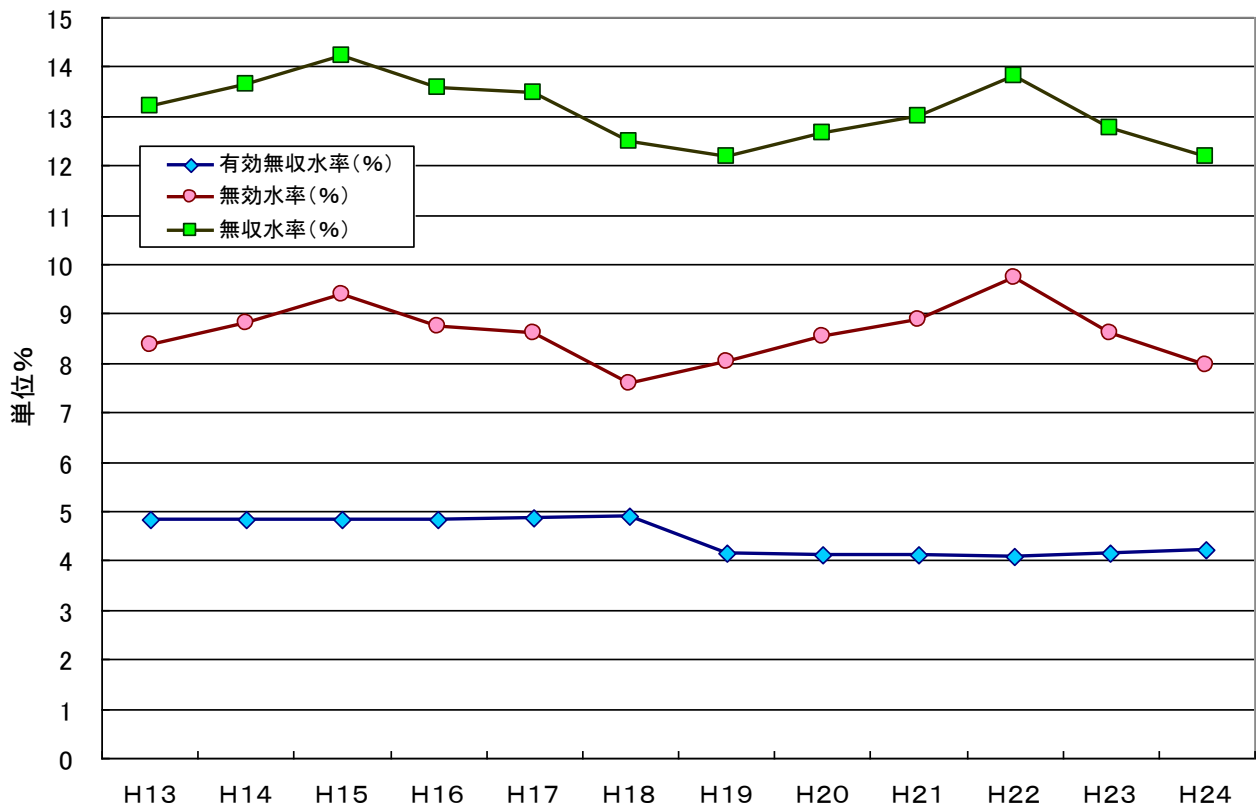
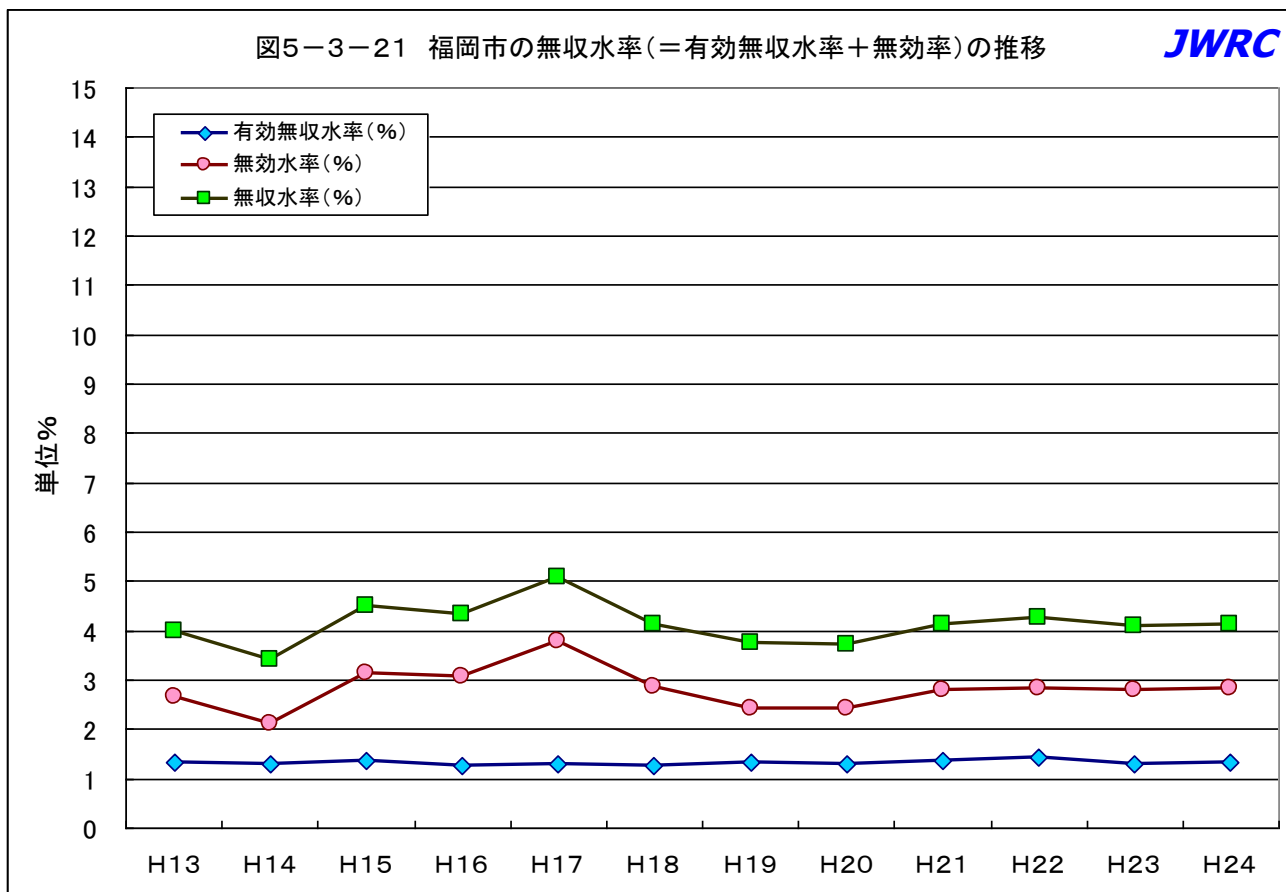


図5-3-21 福岡市の無収水率(=有効無収水率+無効率)の推移



(文責) センター専務理事

安藤 茂

配信先変更のご連絡等について

「JWRC水道ホットニュース」配信先の変更・追加・停止、その他ご意見、ご要望等がございましたら、会員様名、担当者様名、所属名、連絡先電話番号をご記入の上、下記までE-メールにてご連絡をお願いいたします。
〒105-0001 東京都港区虎ノ門2-8-1 虎ノ門電気ビル2F (公財) 水道技術研究センター ホットニュース担当
E-MAIL : jwrchot@jwrc-net.or.jp

TEL 03-3597-0214 FAX 03-3597-0215

また、ご連絡いただいた個人情報は、当センターからのお知らせの配信業務以外には一切使用いたしません。

水道ホットニュースのバックナンバーについて

水道ホットニュースのバックナンバー(第58号以降)は、下記アドレスでご覧になれます。

バックナンバー一覧 <http://www.jwrc-net.or.jp/hotnews/hotnews-h26.html>

国・地域別の水道情報 http://www.jwrc-net.or.jp/aswin/projects-activities/country_area.html

耐震化関連の情報 <http://suido-taishin.jp/hotnews.html>

水道ホットニュースの引用・転載について

水道ホットニュースの引用・転載等を希望される方は、上記ホットニュース担当までご連絡をお願いいたします。
なお、個別の企業・商品・技術等の広告にはご利用いただけません。