 <b>JWRC</b> <b>水道ホットニュース</b>	(公財)水道技術研究センター 〒105-0001 東京都港区虎ノ門2-8-1 虎ノ門電気ビル2F TEL 03-3597-0214, FAX 03-3597-0215 E-mail <a href="mailto:jwrchot@jwrc-net.or.jp">jwrchot@jwrc-net.or.jp</a> URL <a href="http://www.jwrc-net.or.jp">http://www.jwrc-net.or.jp</a>
---	--

## 上水道事業の口径別配水管延長について —水道統計に基づく試算結果— (その1)

### (はじめに)

各年度の水道統計では、上水道事業における口径別配水管延長について、以下の区分で調査集計を行っています。

口径別配水管延長 50 mm 以下(m)	口径別配水管延長 600 mm 以下(m)
口径別配水管延長 75 mm 以下(m)	口径別配水管延長 700 mm 以下(m)
口径別配水管延長 100 mm 以下(m)	口径別配水管延長 800 mm 以下(m)
口径別配水管延長 125 mm 以下(m)	口径別配水管延長 900 mm 以下(m)
口径別配水管延長 150 mm 以下(m)	口径別配水管延長 1000 mm 以下(m)
口径別配水管延長 200 mm 以下(m)	口径別配水管延長 1100 mm 以下(m)
口径別配水管延長 250 mm 以下(m)	口径別配水管延長 1200 mm 以下(m)
口径別配水管延長 300 mm 以下(m)	口径別配水管延長 1350 mm 以下(m)
口径別配水管延長 350 mm 以下(m)	口径別配水管延長 1500 mm 以下(m)
口径別配水管延長 400 mm 以下(m)	口径別配水管延長 1650 mm 以下(m)
口径別配水管延長 450 mm 以下(m)	口径別配水管延長 1800 mm 以下(m)
口径別配水管延長 500 mm 以下(m)	口径別配水管延長 2000 mm 以上(m)
口径別配水管延長 550 mm 以下(m)	口径別配水管延長 配水管延長計(m)

(注) 記入内容については、以下のとおりとされています。

総延長 : 当該年度末現在稼働しうる状態にあるものについて調査した。

口径別配水管 (mm) : 該当しない口径のものは最も近時の口径に記入した。

配水管延長計 (m) : 各口径別の合計値を記入した。

以下に、

1. 上水道事業における口径別配水管延長の推移
2. 都道府県別にみた上水道事業における口径別配水管延長 (平成24年度)
3. 事業体別にみた口径別配水管延長 (平成24年度)
4. 事業体別にみた現在給水人口1人当たり配水管延長 (平成24年度)

について紹介することとします。

# 1. 上水道事業における口径別配水管延長の推移（全国合計、H13～H24）

以下の図表は、上水道事業における口径別配水管延長の年次別推移を示したものである。

なお、「100mm 以下」及び「150mm 以下」に比べ、「125mm 以下」の管路延長がかなり少ないが、これは、ダクタイル鋳鉄管では「呼び径 125mm」が製造されていないことが大きな理由であると考えられる。

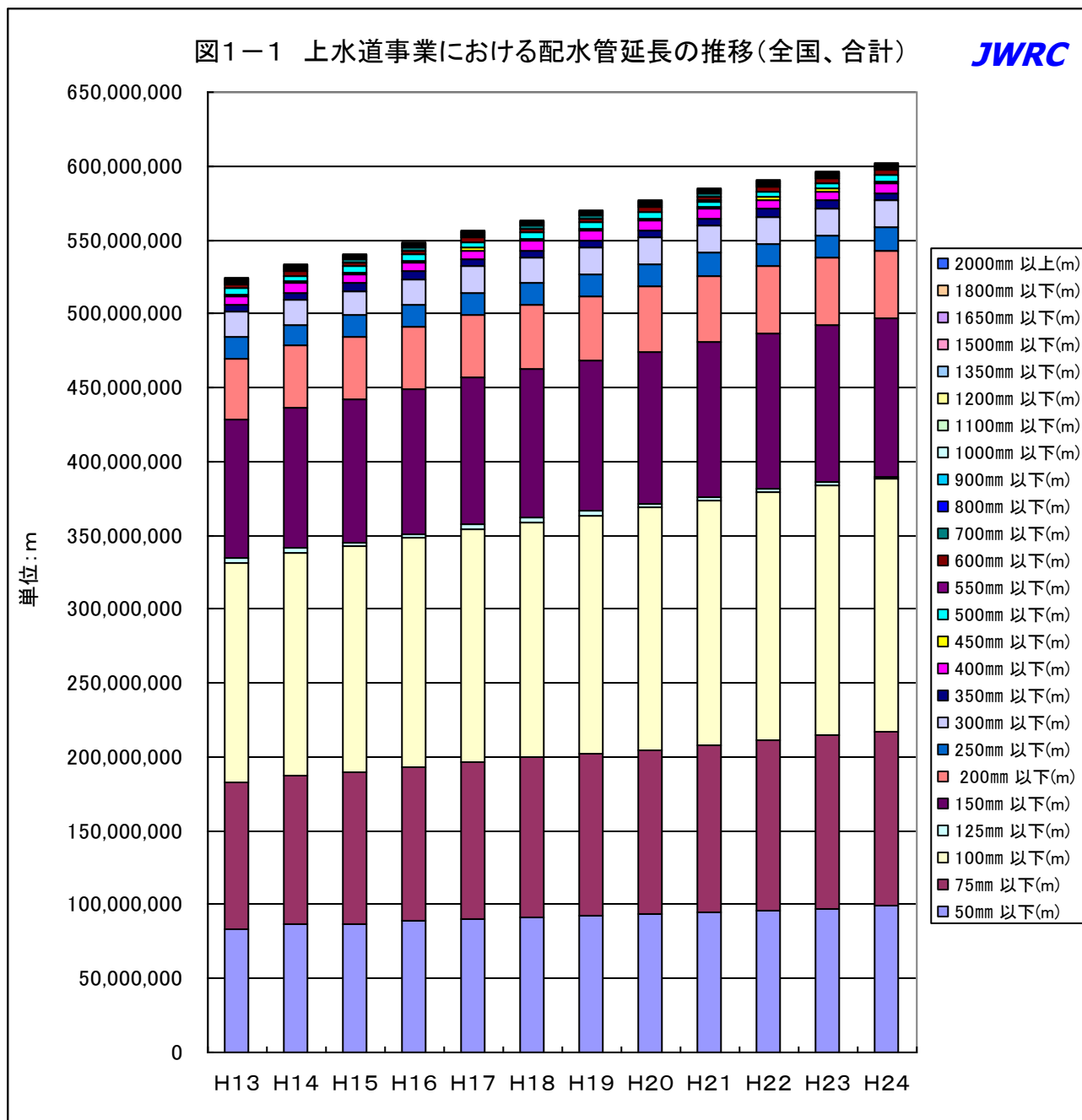


図1-2 上水道事業における配水管延長の推移(全国、口径別)  
-その1-

JWRC

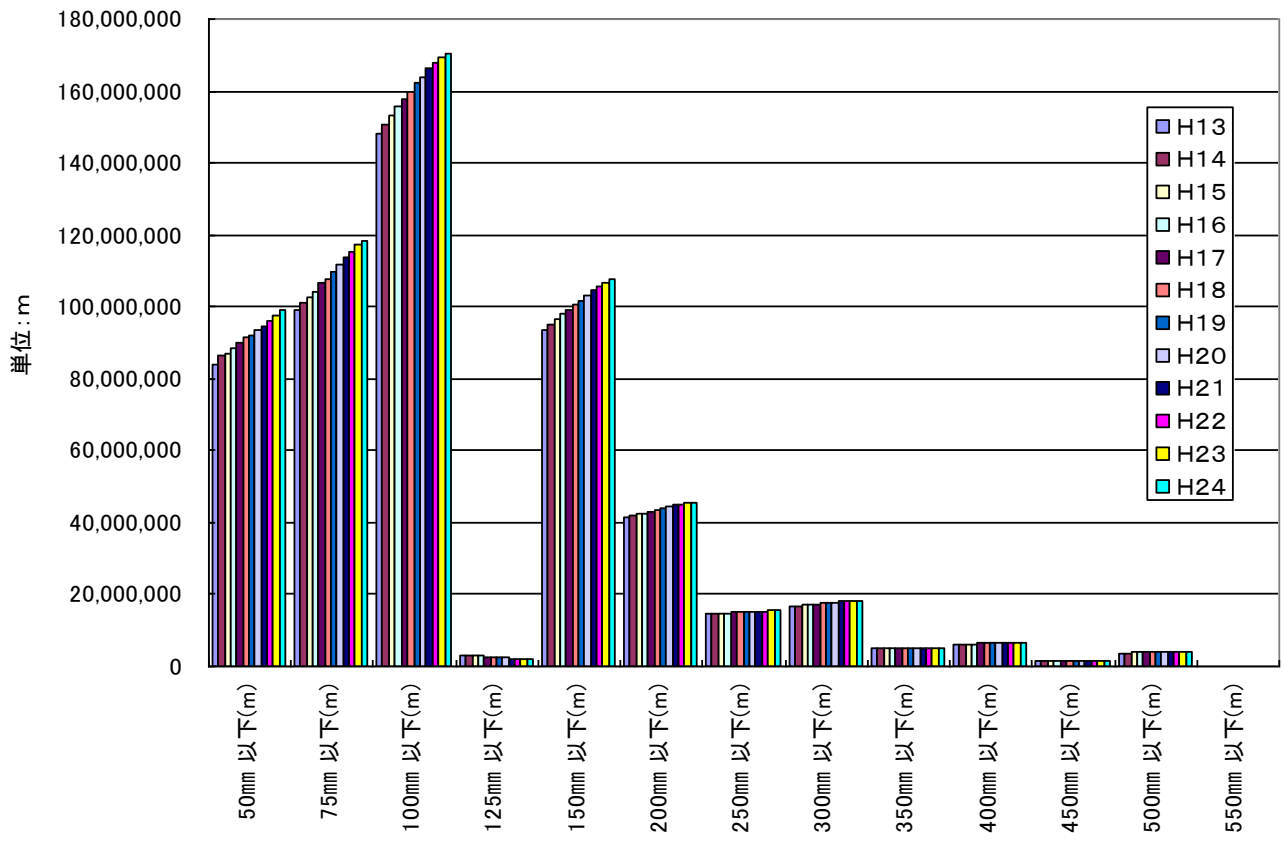


図1-3 上水道事業における配水管延長の推移(全国、口径別)  
-その2-

JWRC

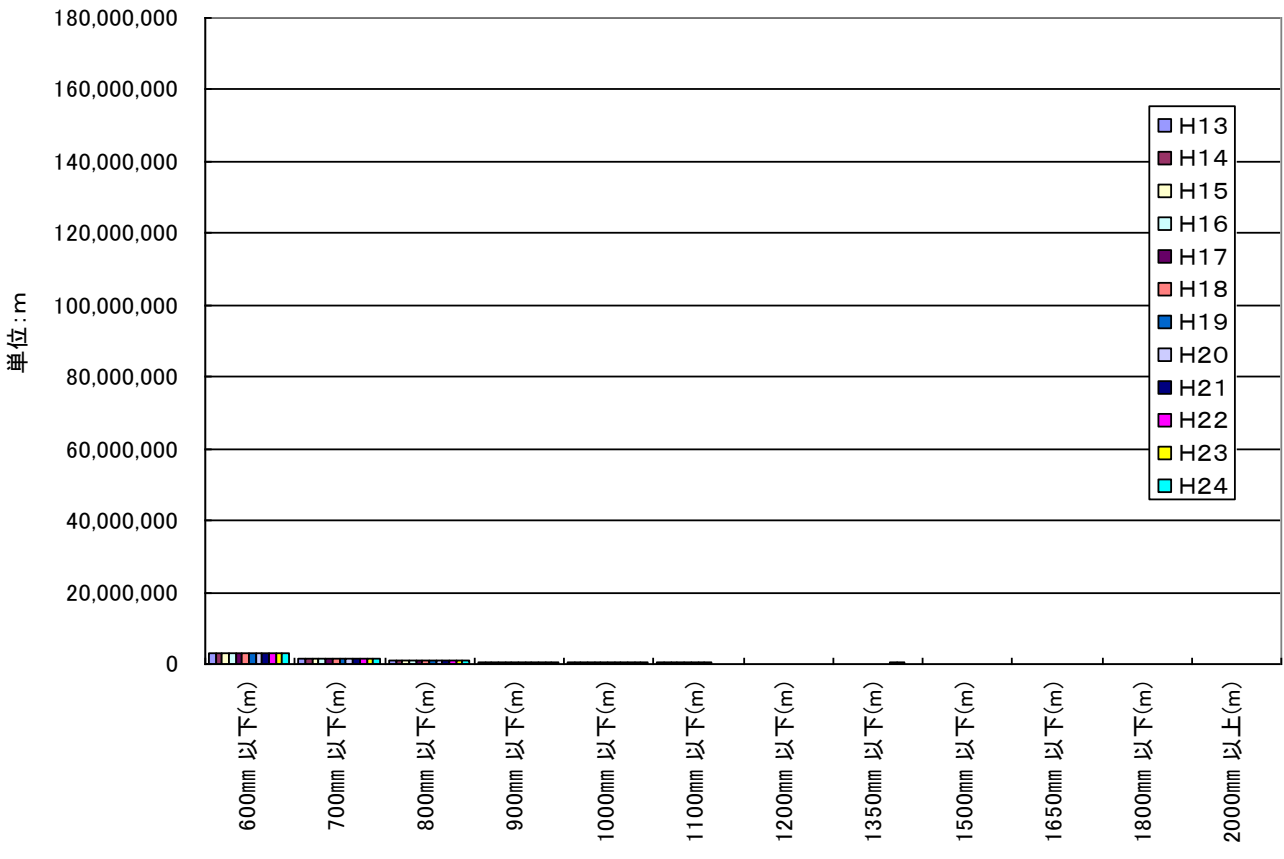
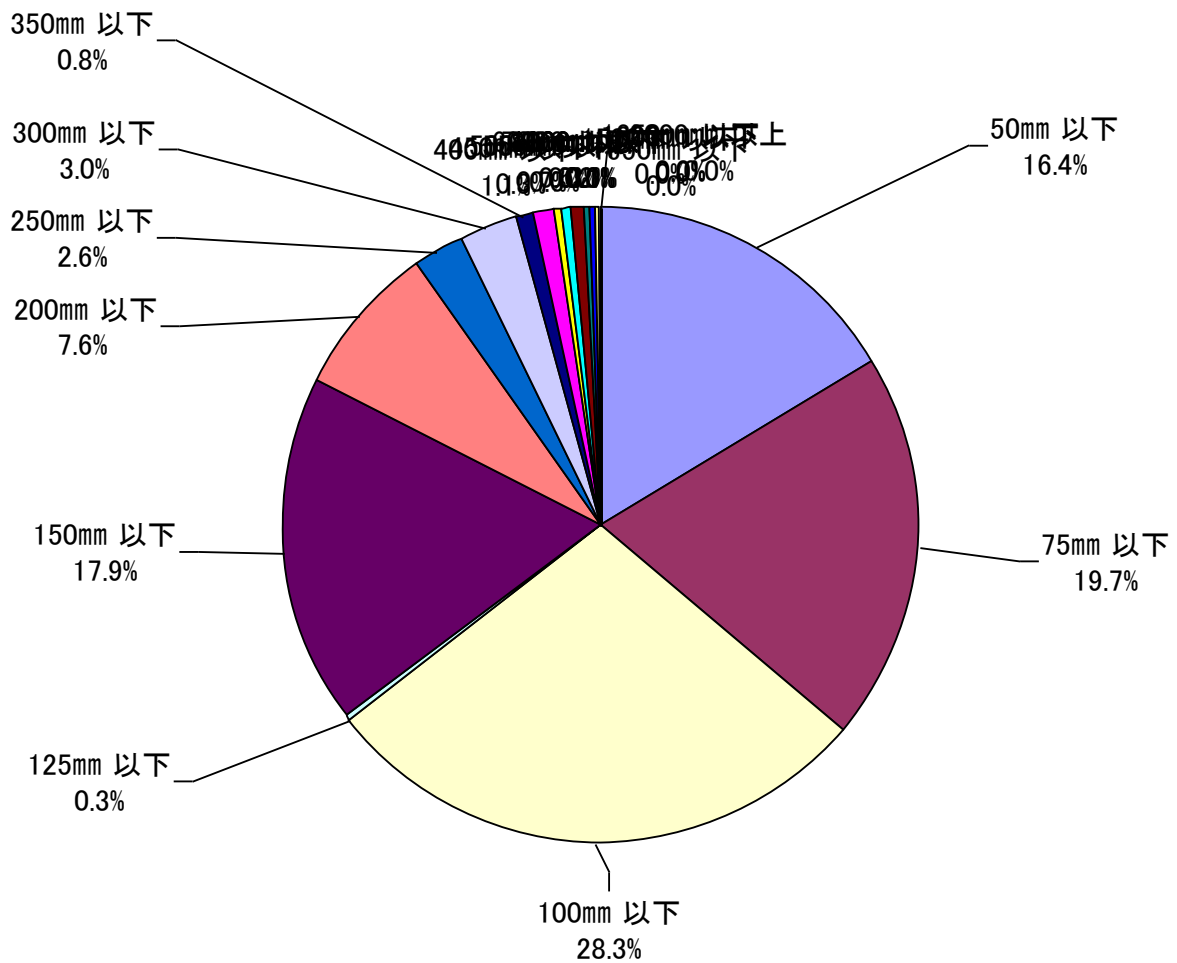


図1-4 上水道事業における配水管延長の口径別割合(全国、平成24年度)

JWRC



[表] 上水道事業における口径別配水管延長 (全国合計)

(単位：m)

	50 mm 以下	75 mm 以下	100 mm 以下	125 mm 以下	150 mm 以下	200 mm 以下	250 mm 以下
H13	83,934,267	99,322,186	148,294,630	3,261,819	93,719,757	41,274,276	14,549,555
H14	86,383,368	100,994,203	150,792,422	3,084,335	95,194,751	41,812,445	14,636,925
H15	87,139,105	102,430,819	152,973,607	2,973,635	96,356,699	42,220,051	14,720,246
H16	88,694,791	104,115,742	155,491,779	2,804,730	97,911,535	42,642,960	14,823,617
H17	90,130,277	106,611,269	157,815,281	2,697,456	99,298,072	43,065,166	14,935,565
H18	91,461,284	107,893,237	159,845,680	2,561,017	100,424,139	43,475,123	14,978,080
H19	92,201,611	109,512,292	162,116,674	2,451,036	101,659,524	43,871,026	15,128,496
H20	93,358,876	111,685,171	164,057,680	2,282,803	103,051,543	44,323,664	15,150,777
H21	94,394,081	113,547,132	166,108,889	2,158,043	104,787,145	44,859,100	15,350,615
H22	96,128,455	115,532,124	167,632,627	2,030,456	105,858,127	45,023,695	15,410,249
H23	97,353,367	117,073,473	169,306,152	1,913,267	106,851,025	45,263,480	15,461,273
H24	98,861,456	118,395,065	170,622,827	1,861,369	107,569,369	45,464,379	15,517,782

	300 mm 以下	350 mm 以下	400 mm 以下	450 mm 以下	500 mm 以下	550 mm 以下	600 mm 以下
H13	16,590,378	4,881,690	5,936,902	1,508,056	3,747,754	56,874	2,898,020
H14	16,783,658	4,915,603	5,973,849	1,532,813	3,791,859	54,866	2,928,189
H15	16,958,514	4,928,278	6,018,642	1,529,629	3,849,328	55,102	2,963,256
H16	17,127,025	4,940,721	6,157,122	1,522,904	3,904,447	53,972	2,982,742
H17	17,361,641	4,922,596	6,320,944	1,535,903	3,952,304	49,220	3,032,694
H18	17,465,757	4,933,643	6,336,404	1,542,116	4,002,165	53,155	3,043,776
H19	17,651,836	4,957,494	6,447,263	1,557,767	4,049,091	52,756	3,061,552
H20	17,773,679	4,961,244	6,484,013	1,563,196	4,081,956	52,159	3,093,502
H21	18,099,169	5,003,624	6,339,294	1,537,786	4,121,725	33,958	3,081,312
H22	18,204,538	4,978,504	6,370,851	1,565,224	4,137,337	34,398	3,111,447
H23	18,267,864	4,978,902	6,411,574	1,558,969	4,173,248	49,127	3,130,668
H24	18,320,441	4,981,215	6,453,920	1,560,638	4,213,769	47,575	3,157,101
	700 mm 以下	800 mm 以下	900 mm 以下	1000 mm 以下	1100 mm 以下	1200 mm 以下	1350 mm 以下
H13	1,418,820	987,664	565,596	531,417	264,470	204,485	226,141
H14	1,429,711	987,287	566,071	540,108	261,784	208,329	225,288
H15	1,440,260	998,167	578,675	542,712	263,259	214,763	228,417
H16	1,444,799	1,008,444	582,870	546,987	261,721	216,783	232,128
H17	1,468,327	1,029,700	584,024	548,253	261,934	218,704	232,038
H18	1,478,222	1,037,612	584,532	552,928	261,255	222,691	230,462
H19	1,485,665	1,049,077	587,543	553,237	260,531	228,231	230,751
H20	1,493,720	1,055,739	589,716	554,108	253,802	228,065	232,056
H21	1,497,306	1,070,043	588,948	565,601	250,874	228,979	255,290
H22	1,518,328	1,070,736	594,790	569,995	249,598	229,181	256,019
H23	1,523,748	1,070,217	607,022	564,657	247,092	224,566	249,277
H24	1,532,836	1,077,379	608,730	567,897	249,239	222,843	247,535
	1500 mm 以下	1650 mm 以下	1800 mm 以下	2000 mm 以上	配水管延長計		
H13	189,960	39,935	71,418	177,862	524,653,932		
H14	191,076	40,538	70,821	177,862	533,578,161		
H15	191,164	39,746	71,612	177,863	539,863,549		
H16	194,730	39,746	71,614	178,224	547,952,133		
H17	195,305	42,871	69,369	178,475	556,557,388		
H18	202,560	46,892	66,808	178,773	562,878,311		
H19	204,431	46,885	64,949	178,774	569,608,492		
H20	205,295	43,658	68,176	178,772	576,823,370		
H21	203,301	47,362	65,384	177,481	584,372,442		
H22	204,557	45,460	65,408	177,501	590,999,605		
H23	205,939	46,930	65,980	178,932	596,776,749		
H24	209,563	46,903	65,980	178,912	602,034,723		





図2-3 都道府県別にみた口径別配水管の構成割合  
(上水道事業、平成24年度)－その1－

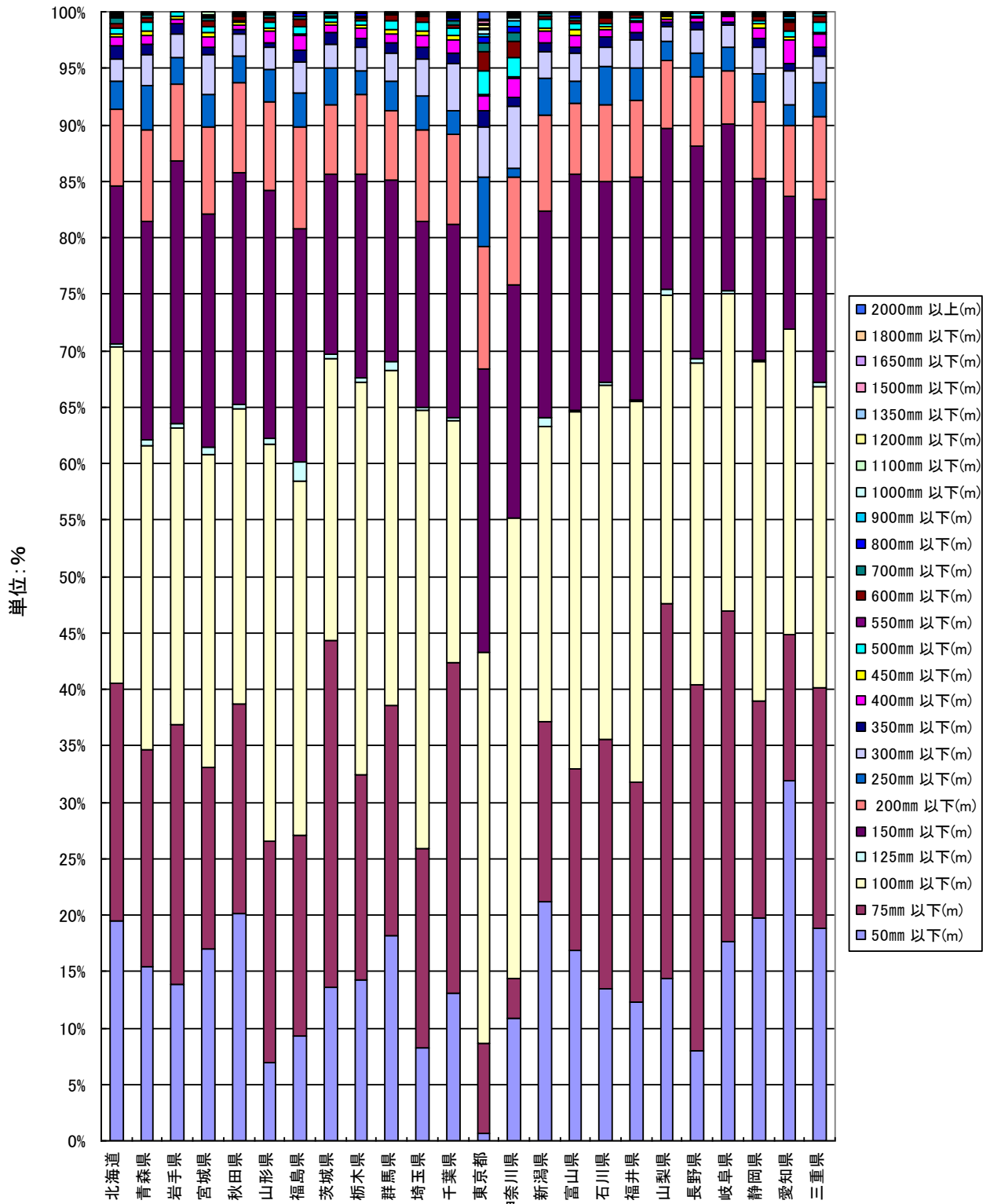
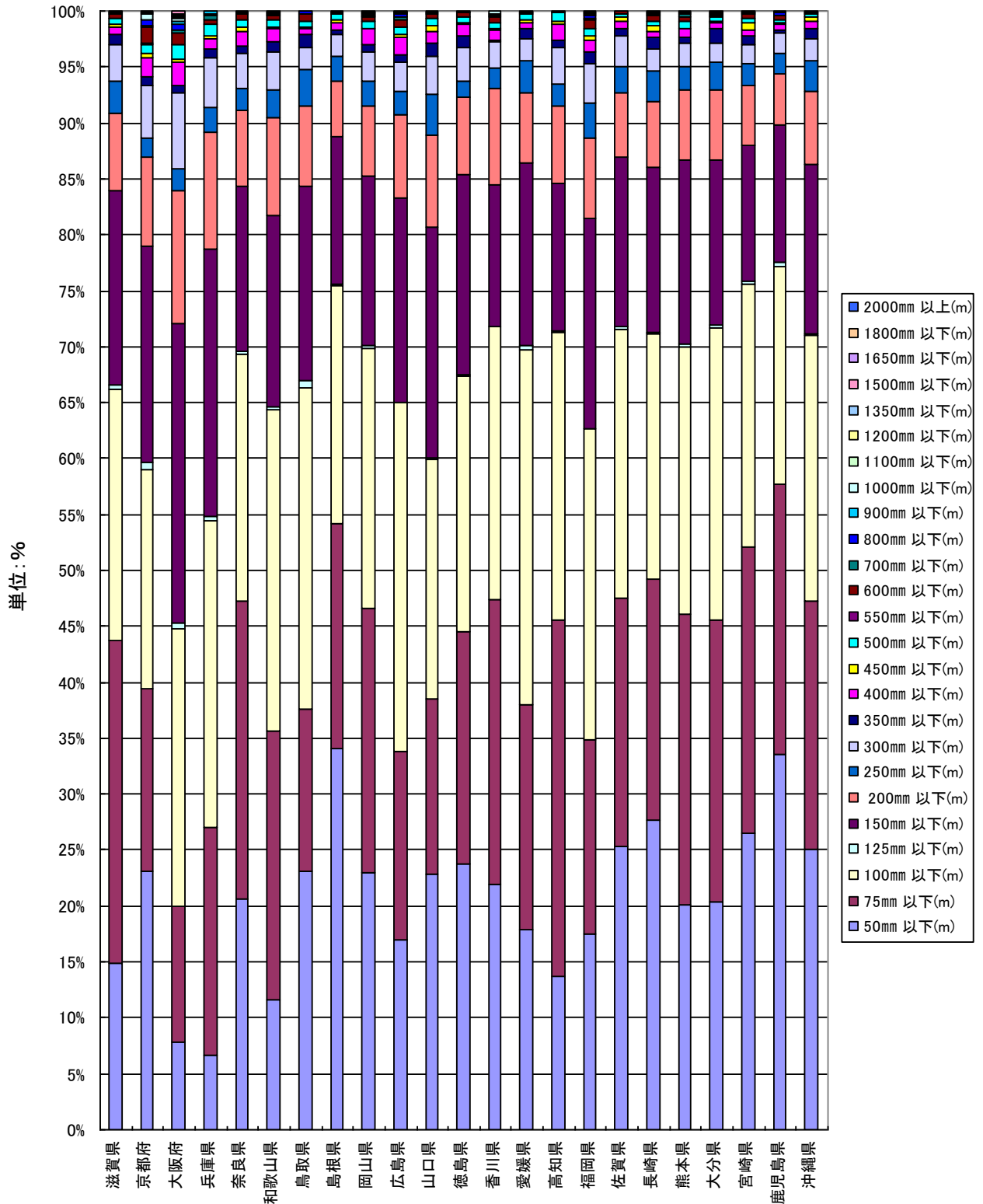




図2-4 都道府県別にみた口径別配水管の構成割合  
(上水道事業、平成24年度)－その2－



### 配信先変更のご連絡等について

「JWRC水道ホットニュース」配信先の変更・追加・停止、その他ご意見、ご要望等がございましたら、会員様名、担当者様名、所属名、連絡先電話番号をご記入の上、下記までEメールにてご連絡をお願いいたします。

〒105-0001 東京都港区虎ノ門2-8-1 虎ノ門電気ビル2F (公財) 水道技術研究センター ホットニュース担当

E-MAIL : [jwrchot@jwrc-net.or.jp](mailto:jwrchot@jwrc-net.or.jp)

TEL 03-3597-0214 FAX 03-3597-0215

また、ご連絡いただいた個人情報は、当センターからのお知らせの配信業務以外には一切使用いたしません。

### 水道ホットニュースのバックナンバーについて

水道ホットニュースのバックナンバー（第58号以降）は、下記アドレスでご覧になれます。

バックナンバー一覧 <http://www.jwrc-net.or.jp/hotnews/hotnews-h26.html>

国・地域別の水道情報 [http://www.jwrc-net.or.jp/aswin/projects-activities/country\\_area.html](http://www.jwrc-net.or.jp/aswin/projects-activities/country_area.html)

耐震化関連の情報 <http://suido-taishin.jp/hotnews.html>

### 水道ホットニュースの引用・転載について

水道ホットニュースの引用・転載等を希望される方は、上記ホットニュース担当までご連絡をお願いいたします。

なお、個別の企業・商品・技術等の広告にはご利用いただけません。