

**JWRC**  
**水道ホットニュース**

(公財)水道技術研究センター  
〒105-0001 東京都港区虎ノ門2-8-1  
虎ノ門電気ビル2F  
TEL 03-3597-0214, FAX 03-3597-0215  
E-mail [jwrchot@jwrc-net.or.jp](mailto:jwrchot@jwrc-net.or.jp)  
URL <http://www.jwrc-net.or.jp>

## 水道における電力使用量について —水道統計に基づく試算結果(その2)—

### 3. 都道府県別にみた電力使用量

#### 3-1 都道府県別にみた電力使用量の推移

以下は、平成19～24年度における都道府県別にみた電力使用量の推移を示したものである。

都道府県別にみた電力使用量の推移

(単位：kWh/年)

都道府県名	H19 電力使用量 計(kWh)	H20 電力使用量 計(kWh)	H21 電力使用量 計(kWh)	H22 電力使用量 計(kWh)	H23 電力使用量 計(kWh)	H24 電力使用量 計(kWh)
北海道	144,449,691	139,424,600	134,926,425	137,751,235	137,797,221	134,387,434
青森県	58,172,240	57,791,454	58,099,737	59,369,350	59,231,971	61,989,404
岩手県	66,055,491	66,551,370	64,637,388	63,195,385	63,933,524	67,140,159
宮城県	70,122,780	69,403,368	69,587,352	70,334,363	67,164,281	66,329,612
秋田県	49,159,339	48,761,501	48,728,033	49,462,732	48,524,460	50,049,847
山形県	41,686,213	39,329,669	37,333,337	37,587,751	35,805,425	36,112,084
福島県	77,227,647	77,681,822	78,164,368	74,078,346	67,331,939	69,903,084
茨城県	220,542,724	217,921,108	217,149,172	217,646,108	208,678,304	207,029,129
栃木県	87,483,295	84,267,779	86,247,987	88,333,192	86,830,290	85,433,238
群馬県	109,473,956	106,611,919	104,758,983	106,333,365	102,493,559	102,557,695
埼玉県	495,191,161	474,870,829	466,314,744	479,132,671	457,982,293	452,391,100
千葉県	406,932,871	397,841,559	394,114,523	399,343,494	385,023,653	384,860,554
東京都	802,525,203	785,769,750	812,550,201	785,724,041	776,120,354	752,467,956
神奈川県	528,421,798	516,509,652	516,837,284	496,870,816	498,804,190	522,714,334
新潟県	118,940,504	117,286,043	115,198,035	112,290,786	111,009,810	109,812,645
富山県	26,553,168	28,410,090	29,365,493	29,773,483	30,822,353	30,707,805
石川県	56,828,537	55,566,398	54,050,975	54,190,625	52,392,835	52,203,974
福井県	51,495,264	52,291,292	51,094,456	50,528,660	49,783,430	50,784,544
山梨県	59,625,036	55,133,290	52,497,688	52,561,708	52,059,813	51,377,705
長野県	101,183,984	97,292,146	94,322,704	94,207,619	93,816,056	98,542,750
岐阜県	121,854,017	122,202,077	120,973,681	121,422,851	121,418,024	119,908,723
静岡県	245,962,993	237,312,880	232,356,236	228,338,709	225,815,433	220,378,444
愛知県	367,198,980	360,612,375	354,093,638	356,950,738	351,457,902	360,119,537

三重県	142,889,010	139,606,564	140,028,152	142,085,594	140,206,605	138,944,131
滋賀県	104,960,129	104,118,439	105,028,972	106,553,433	105,071,677	104,129,267
京都府	144,943,685	142,184,281	141,340,189	143,079,537	140,160,612	135,380,045
大阪府	796,974,221	770,428,831	760,979,862	755,361,864	734,605,563	719,129,643
兵庫県	495,054,769	486,044,392	486,735,891	493,878,351	482,631,339	481,167,379
奈良県	95,506,426	92,164,374	88,661,758	92,058,005	89,939,484	87,635,972
和歌山県	88,724,121	88,120,256	87,593,253	87,345,323	85,652,513	83,874,103
鳥取県	28,297,216	27,512,253	28,973,328	31,003,770	31,348,460	31,040,865
島根県	40,208,579	38,940,273	38,595,293	40,938,963	39,478,908	39,986,635
岡山県	124,507,229	123,422,552	120,277,886	121,448,142	120,997,323	118,463,304
広島県	190,366,471	181,072,444	186,586,340	181,564,895	175,885,315	182,811,870
山口県	83,495,959	81,758,583	81,315,601	82,817,850	82,125,942	80,962,291
徳島県	56,182,578	54,407,370	54,112,183	53,737,809	53,709,753	52,145,948
香川県	54,731,708	54,451,082	52,867,477	52,992,704	51,751,390	50,968,280
愛媛県	74,100,293	74,048,794	76,086,256	78,256,075	76,796,579	79,372,078
高知県	39,399,307	38,862,305	37,990,815	38,144,091	37,727,446	37,962,191
福岡県	298,194,843	266,474,948	286,809,335	293,146,732	276,519,780	279,913,163
佐賀県	51,439,777	50,712,788	50,876,983	51,804,832	51,093,960	48,355,190
長崎県	95,725,580	92,671,206	93,948,462	86,112,493	86,455,469	85,767,064
熊本県	93,271,895	93,402,303	92,415,688	91,872,786	93,975,567	93,367,352
大分県	65,022,962	63,247,088	62,614,313	58,253,194	57,596,854	61,805,827
宮崎県	71,418,433	69,389,792	67,638,811	67,988,515	69,254,000	68,289,891
鹿児島県	94,615,683	92,761,402	93,536,111	89,934,191	91,753,570	89,332,795
沖縄県	187,433,949	203,707,762	217,713,442	174,750,030	187,220,459	177,638,334
全国	7,824,551,715	7,638,353,053	7,646,128,841	7,580,557,207	7,446,255,688	7,415,645,375

図3-1-1 都道府県別にみた電力使用量の推移(その1)

JWRC

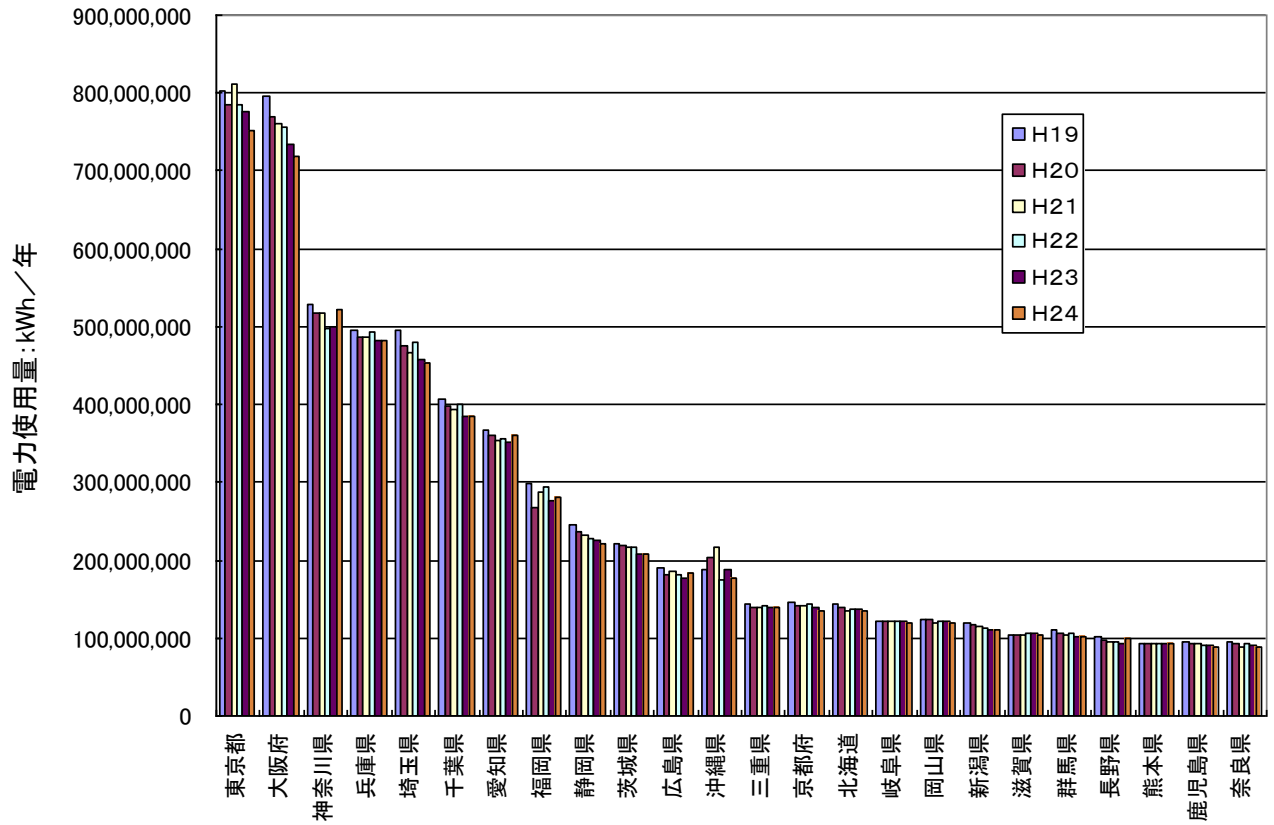
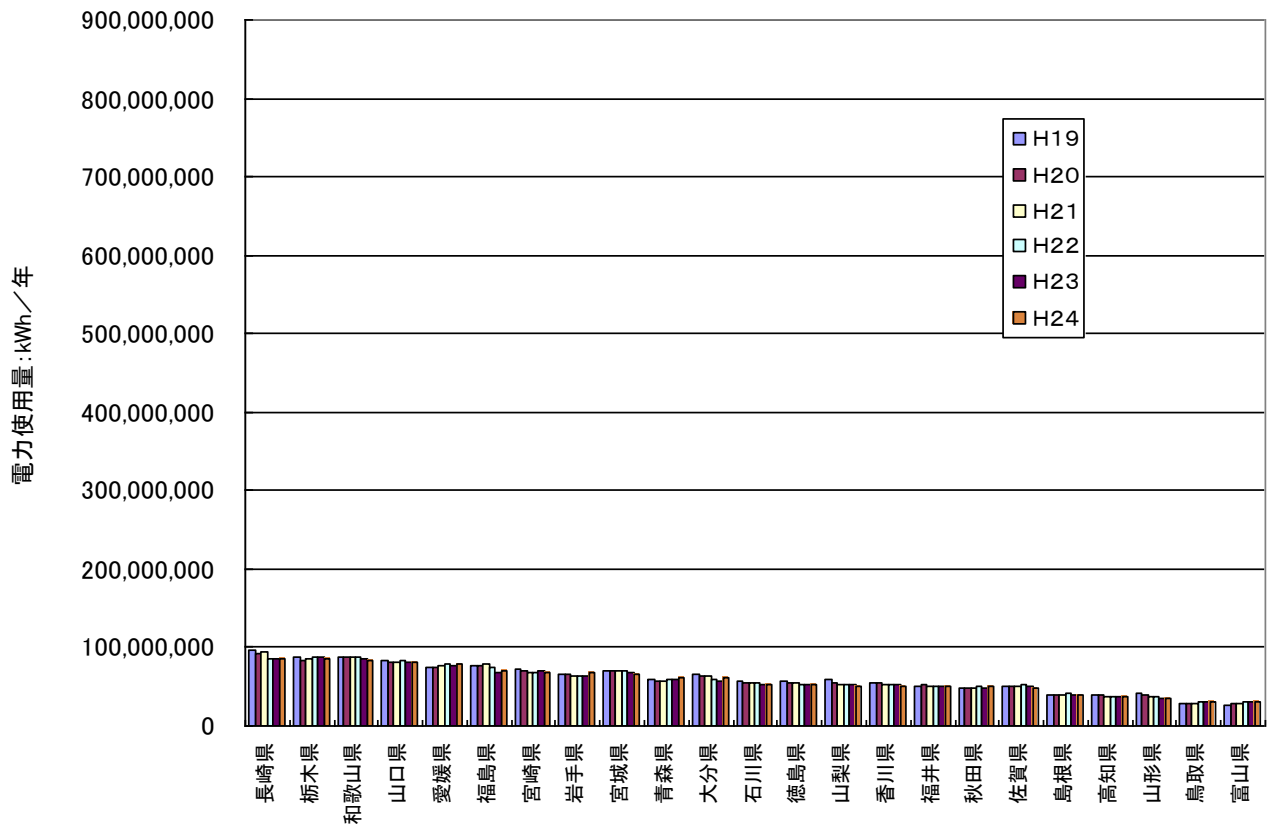


図3-1-2 都道府県別にみた電力使用量の推移(その2)

JWRC



### 3-2 平成19年度を基準年（=100）とした電力使用量の推移

以下は、平成19～24年度における電力使用量の推移を、平成19年度を基準年度（=100）として示したものである。

（注）灰色で塗りつぶしたものは、平成19年度と比べて電力使用量が増加した年度を示している。

都道府県名	H19 (基準年度)	H20	H21	H22	H23	H24
北海道	100	96.5	93.4	95.4	95.4	93.0
青森県	100	99.3	99.9	102.1	101.8	106.6
岩手県	100	100.8	97.9	95.7	96.8	101.6
宮城県	100	99.0	99.2	100.3	95.8	94.6
秋田県	100	99.2	99.1	100.6	98.7	101.8
山形県	100	94.3	89.6	90.2	85.9	86.6
福島県	100	100.6	101.2	95.9	87.2	90.5
茨城県	100	98.8	98.5	98.7	94.6	93.9
栃木県	100	96.3	98.6	101.0	99.3	97.7
群馬県	100	97.4	95.7	97.1	93.6	93.7
埼玉県	100	95.9	94.2	96.8	92.5	91.4
千葉県	100	97.8	96.9	98.1	94.6	94.6
東京都	100	97.9	101.2	97.9	96.7	93.8
神奈川県	100	97.7	97.8	94.0	94.4	98.9
新潟県	100	98.6	96.9	94.4	93.3	92.3
富山県	100	107.0	110.6	112.1	116.1	115.6
石川県	100	97.8	95.1	95.4	92.2	91.9
福井県	100	101.5	99.2	98.1	96.7	98.6
山梨県	100	92.5	88.0	88.2	87.3	86.2
長野県	100	96.2	93.2	93.1	92.7	97.4
岐阜県	100	100.3	99.3	99.6	99.6	98.4
静岡県	100	96.5	94.5	92.8	91.8	89.6
愛知県	100	98.2	96.4	97.2	95.7	98.1
三重県	100	97.7	98.0	99.4	98.1	97.2
滋賀県	100	99.2	100.1	101.5	100.1	99.2
京都府	100	98.1	97.5	98.7	96.7	93.4
大阪府	100	96.7	95.5	94.8	92.2	90.2
兵庫県	100	98.2	98.3	99.8	97.5	97.2
奈良県	100	96.5	92.8	96.4	94.2	91.8
和歌山県	100	99.3	98.7	98.4	96.5	94.5
鳥取県	100	97.2	102.4	109.6	110.8	109.7
島根県	100	96.8	96.0	101.8	98.2	99.4
岡山県	100	99.1	96.6	97.5	97.2	95.1
広島県	100	95.1	98.0	95.4	92.4	96.0
山口県	100	97.9	97.4	99.2	98.4	97.0
徳島県	100	96.8	96.3	95.6	95.6	92.8
香川県	100	99.5	96.6	96.8	94.6	93.1

愛媛県	100	99.9	102.7	105.6	103.6	107.1
高知県	100	98.6	96.4	96.8	95.8	96.4
福岡県	100	89.4	96.2	98.3	92.7	93.9
佐賀県	100	98.6	98.9	100.7	99.3	94.0
長崎県	100	96.8	98.1	90.0	90.3	89.6
熊本県	100	100.1	99.1	98.5	100.8	100.1
大分県	100	97.3	96.3	89.6	88.6	95.1
宮崎県	100	97.2	94.7	95.2	97.0	95.6
鹿児島県	100	98.0	98.9	95.1	97.0	94.4
沖縄県	100	108.7	116.2	93.2	99.9	94.8
全 国	100	97.6	97.7	96.9	95.2	94.8

### 3-3 都道府県別にみた給水量 1 m<sup>3</sup>電力使用量の推移

給水量 1 m<sup>3</sup>当たり電力使用量 (kWh/m<sup>3</sup>)の推移

都道府県名	H19	H20	H21	H22	H23	H24
北海道	0.254	0.251	0.245	0.247	0.249	0.243
青森県	0.411	0.417	0.422	0.424	0.423	0.455
岩手県	0.512	0.518	0.504	0.501	0.493	0.509
宮城県	0.256	0.259	0.261	0.264	0.254	0.248
秋田県	0.471	0.470	0.477	0.483	0.477	0.488
山形県	0.308	0.298	0.285	0.284	0.271	0.275
福島県	0.344	0.357	0.363	0.345	0.324	0.337
茨城県	0.700	0.701	0.699	0.697	0.673	0.673
栃木県	0.358	0.354	0.360	0.365	0.364	0.360
群馬県	0.368	0.369	0.366	0.369	0.361	0.366
埼玉県	0.566	0.553	0.544	0.554	0.539	0.536
千葉県	0.618	0.612	0.608	0.609	0.597	0.601
東京都	0.488	0.485	0.506	0.489	0.493	0.483
神奈川県	0.464	0.459	0.465	0.440	0.446	0.474
新潟県	0.377	0.381	0.379	0.367	0.367	0.367
富山県	0.221	0.237	0.249	0.247	0.259	0.260
石川県	0.378	0.376	0.374	0.368	0.361	0.363
福井県	0.498	0.516	0.513	0.502	0.500	0.509
山梨県	0.531	0.476	0.474	0.486	0.487	0.482
長野県	0.369	0.364	0.362	0.359	0.362	0.384
岐阜県	0.495	0.497	0.497	0.495	0.494	0.493
静岡県	0.457	0.448	0.444	0.436	0.440	0.433
愛知県	0.407	0.405	0.403	0.403	0.402	0.413
三重県	0.540	0.539	0.550	0.548	0.549	0.549
滋賀県	0.587	0.587	0.592	0.599	0.595	0.592
京都府	0.423	0.425	0.425	0.429	0.425	0.419
大阪府	0.652	0.647	0.650	0.645	0.634	0.628
兵庫県	0.703	0.703	0.711	0.717	0.711	0.714

奈良県	0.558	0.552	0.538	0.558	0.554	0.550
和歌山県	0.595	0.606	0.609	0.610	0.611	0.612
鳥取県	0.420	0.419	0.450	0.472	0.492	0.498
島根県	0.584	0.576	0.579	0.608	0.593	0.599
岡山県	0.506	0.514	0.508	0.508	0.515	0.510
広島県	0.593	0.574	0.601	0.581	0.572	0.600
山口県	0.460	0.465	0.471	0.476	0.477	0.475
徳島県	0.523	0.506	0.513	0.510	0.518	0.513
香川県	0.414	0.419	0.408	0.406	0.402	0.395
愛媛県	0.485	0.490	0.506	0.507	0.506	0.530
高知県	0.461	0.462	0.459	0.464	0.466	0.472
福岡県	0.604	0.545	0.587	0.596	0.568	0.579
佐賀県	0.577	0.578	0.582	0.593	0.580	0.564
長崎県	0.702	0.700	0.719	0.659	0.659	0.662
熊本県	0.574	0.584	0.577	0.573	0.585	0.583
大分県	0.535	0.530	0.534	0.492	0.495	0.535
宮崎県	0.508	0.505	0.491	0.493	0.509	0.511
鹿児島県	0.543	0.539	0.543	0.530	0.539	0.529
沖縄県	1.045	1.149	1.228	0.990	1.061	1.014
全国	0.508	0.505	0.510	0.503	0.500	0.502

図3-2-1 都道府県別にみた給水量1m<sup>3</sup>当たり電力使用量の推移  
(その1)

JWRC

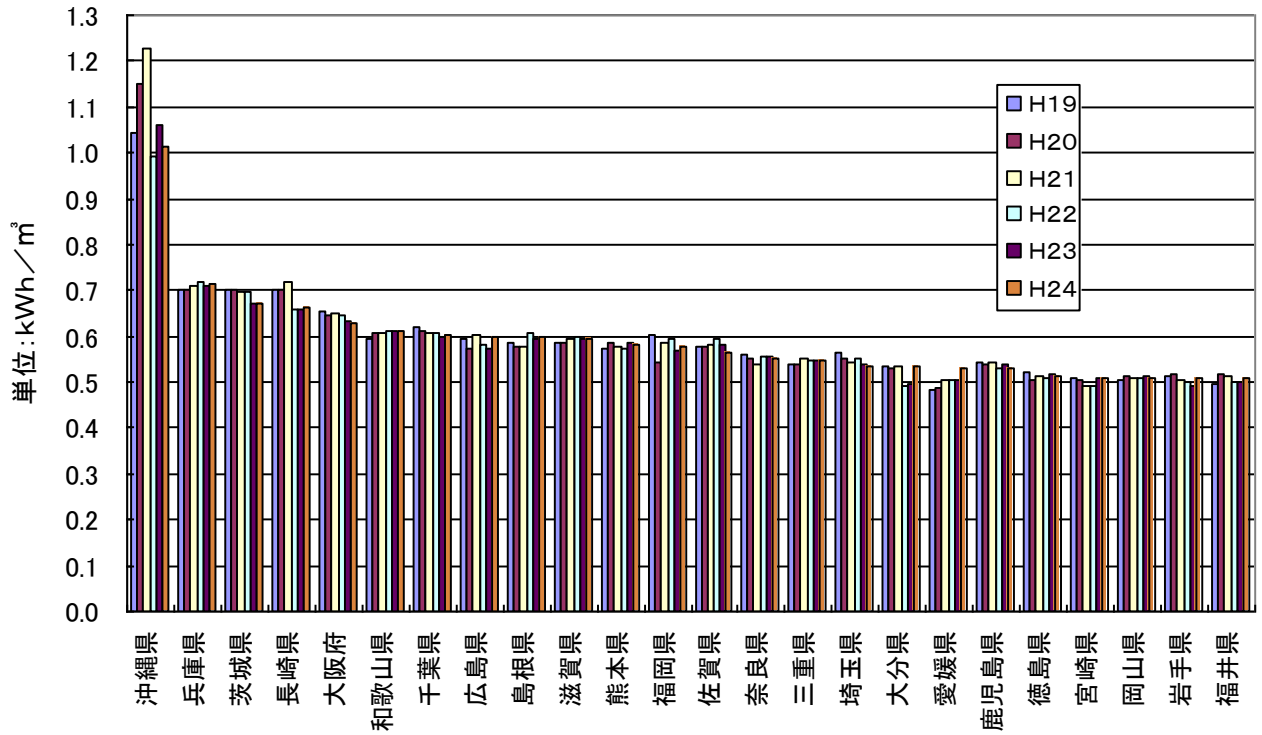
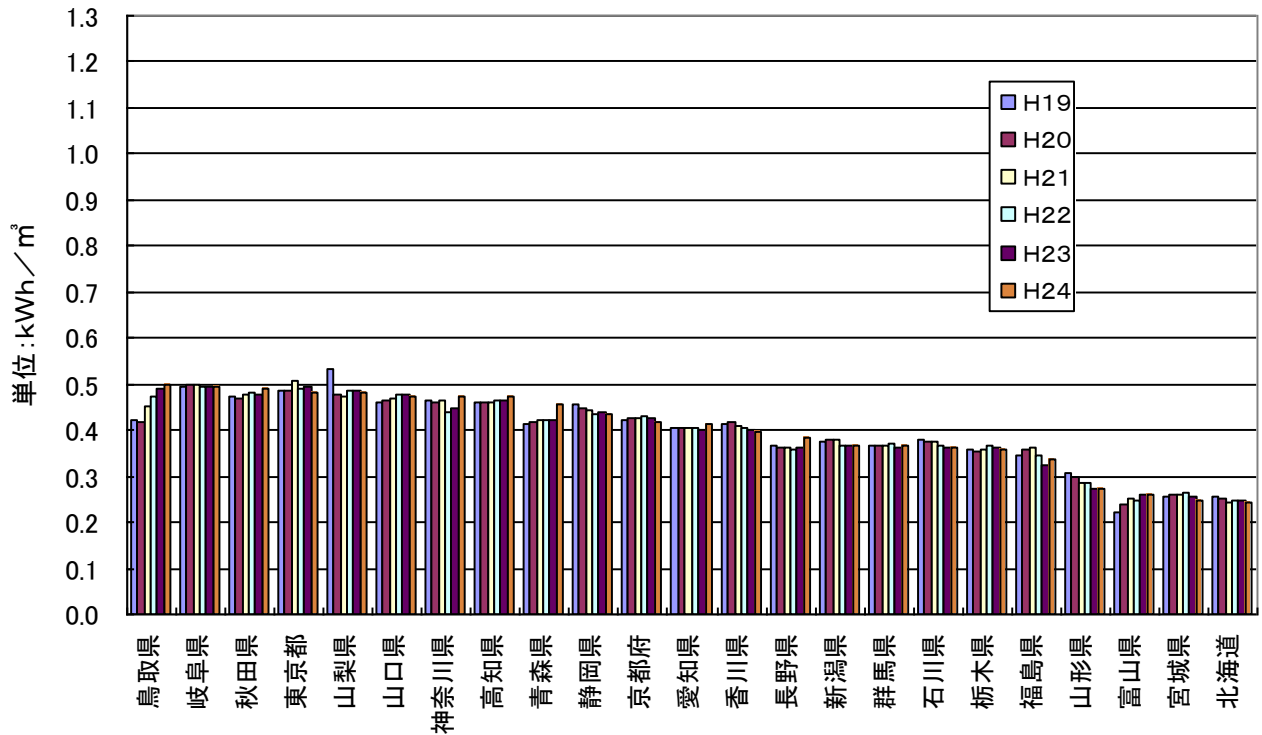


図3-2-2 都道府県別にみた給水量1m<sup>3</sup>当たり電力使用量の推移  
(その2)

JWRC



### 配信先変更のご連絡等について

「JWRC水道ホットニュース」配信先の変更・追加・停止、その他ご意見、ご要望等がございましたら、会員様名、担当者様名、所属名、連絡先電話番号をご記入の上、下記までE-メールにてご連絡をお願いいたします。  
〒105-0001 東京都港区虎ノ門2-8-1 虎ノ門電気ビル2F (公財) 水道技術研究センター ホットニュース担当  
E-MAIL : [jwrchot@jwrc-net.or.jp](mailto:jwrchot@jwrc-net.or.jp)  
TEL 03-3597-0214 FAX 03-3597-0215  
また、ご連絡いただいた個人情報は、当センターからのお知らせの配信業務以外には一切使用いたしません。

### 水道ホットニュースのバックナンバーについて

水道ホットニュースのバックナンバー（第58号以降）は、下記アドレスでご覧になれます。

バックナンバー一覧 <http://www.jwrc-net.or.jp/hotnews/hotnews-h26.html>

国・地域別の水道情報 [http://www.jwrc-net.or.jp/aswin/projects-activities/country\\_area.html](http://www.jwrc-net.or.jp/aswin/projects-activities/country_area.html)

耐震化関連の情報 <http://suido-taishin.jp/hotnews.html>

### 水道ホットニュースの引用・転載について

水道ホットニュースの引用・転載等を希望される方は、上記ホットニュース担当までご連絡をお願いいたします。  
なお、個別の企業・商品・技術等の広告にはご利用いただけません。